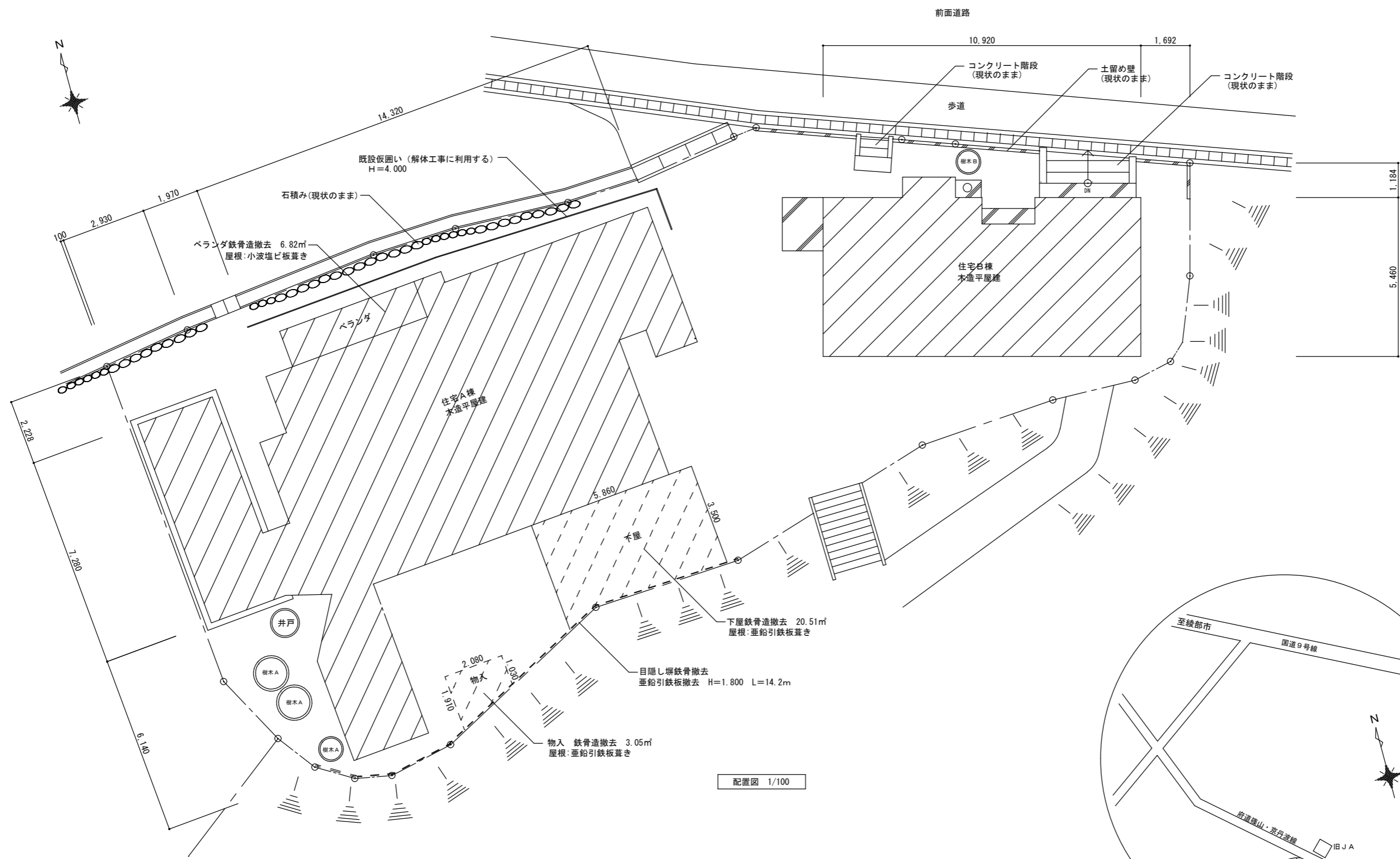


# 平成24年度 町有施設解体工事

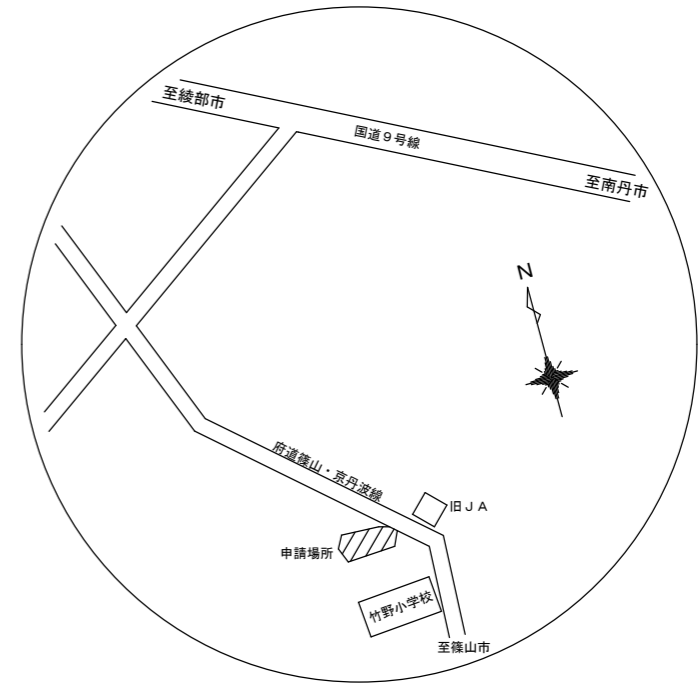
| 番号 | 図面名称             | 縮尺         |
|----|------------------|------------|
| 1  | 特記仕様書            |            |
| 2  | 特記仕様書            |            |
| 3  | 配置図 附近見取図        | 1/100      |
| 4  | 求積図              | 1/100      |
|    | (住宅A棟)           |            |
| 5  | 仕上表              |            |
| 6  | 平面図 屋根伏図         | 1/100      |
| 7  | 立面図 断面図          | 1/100      |
| 8  | 建具表 建具伏図 基礎伏図    | 1/100 1/30 |
| 9  | 設備図 内部備品図        | 1/100      |
|    | (住宅B棟)           |            |
| 10 | 仕上表              |            |
| 11 | 平面図 屋根伏図 立面図 断面図 | 1/100      |
| 12 | 建具伏図(表) 基礎伏図     | 1/100 1/30 |
| 13 | 設備図 内部備品図        | 1/100      |
|    | (共通)             |            |
| 14 | 一般廃棄物図           | 1/100      |
| 15 | 敷地求積図 碎石敷図       | 1/100      |

| 解体工事特記仕様書                                                                                                                                                                                                                                                                                                                                                                          |         |    |         |  | 章                                                                                                                                               | 項目                                                                                                                                    | 特記事項                                                                                                                                                                                                                                                                                                                                                                                                                                                                                                                                                                                                                                                                                                                                                                                                                                                                                                                                                                                                                                                                                                                | 章                                                                                                                                                                                                                                                                                                                                                                                                                                                                                                                                                                                                                                                                                                                                                                                                                                                                                                                                                                                                                                                                                                                   | 項目                                                                                                                                                                                                                                                                                                                                                                                                                                                                                                                                                                                                                                                                                                                                                                                                                                                                                                                                                                                                                                                                                                                                                                                                                                                                                                                                                                                                                                                                                                                                                                                                                                                                                                                                                                                                                                                                                                                                                                                                                                                                                                                                                                      | 特記事項                                                                                                                                                                                                                                                                                                                                                                                                                                                                                                                                                                                                                                                                                                                                                                                                                                                                                                                                                                                                                                                                                                                                                                                                                                                                                                                                                                                                                                                                                                                                                                                                                                                                                                                                                                                                                                                                                                                                                                                                                                                                                                                                                                    |    |         |    |         |         |      |  |  |
|------------------------------------------------------------------------------------------------------------------------------------------------------------------------------------------------------------------------------------------------------------------------------------------------------------------------------------------------------------------------------------|---------|----|---------|--|-------------------------------------------------------------------------------------------------------------------------------------------------|---------------------------------------------------------------------------------------------------------------------------------------|---------------------------------------------------------------------------------------------------------------------------------------------------------------------------------------------------------------------------------------------------------------------------------------------------------------------------------------------------------------------------------------------------------------------------------------------------------------------------------------------------------------------------------------------------------------------------------------------------------------------------------------------------------------------------------------------------------------------------------------------------------------------------------------------------------------------------------------------------------------------------------------------------------------------------------------------------------------------------------------------------------------------------------------------------------------------------------------------------------------------|---------------------------------------------------------------------------------------------------------------------------------------------------------------------------------------------------------------------------------------------------------------------------------------------------------------------------------------------------------------------------------------------------------------------------------------------------------------------------------------------------------------------------------------------------------------------------------------------------------------------------------------------------------------------------------------------------------------------------------------------------------------------------------------------------------------------------------------------------------------------------------------------------------------------------------------------------------------------------------------------------------------------------------------------------------------------------------------------------------------------|-------------------------------------------------------------------------------------------------------------------------------------------------------------------------------------------------------------------------------------------------------------------------------------------------------------------------------------------------------------------------------------------------------------------------------------------------------------------------------------------------------------------------------------------------------------------------------------------------------------------------------------------------------------------------------------------------------------------------------------------------------------------------------------------------------------------------------------------------------------------------------------------------------------------------------------------------------------------------------------------------------------------------------------------------------------------------------------------------------------------------------------------------------------------------------------------------------------------------------------------------------------------------------------------------------------------------------------------------------------------------------------------------------------------------------------------------------------------------------------------------------------------------------------------------------------------------------------------------------------------------------------------------------------------------------------------------------------------------------------------------------------------------------------------------------------------------------------------------------------------------------------------------------------------------------------------------------------------------------------------------------------------------------------------------------------------------------------------------------------------------------------------------------------------------|-------------------------------------------------------------------------------------------------------------------------------------------------------------------------------------------------------------------------------------------------------------------------------------------------------------------------------------------------------------------------------------------------------------------------------------------------------------------------------------------------------------------------------------------------------------------------------------------------------------------------------------------------------------------------------------------------------------------------------------------------------------------------------------------------------------------------------------------------------------------------------------------------------------------------------------------------------------------------------------------------------------------------------------------------------------------------------------------------------------------------------------------------------------------------------------------------------------------------------------------------------------------------------------------------------------------------------------------------------------------------------------------------------------------------------------------------------------------------------------------------------------------------------------------------------------------------------------------------------------------------------------------------------------------------------------------------------------------------------------------------------------------------------------------------------------------------------------------------------------------------------------------------------------------------------------------------------------------------------------------------------------------------------------------------------------------------------------------------------------------------------------------------------------------------|----|---------|----|---------|---------|------|--|--|
| <p><b>【1】工事概要</b></p> <p>1 工事名称 平成24年度 町有施設解体工事</p> <p>2 工事場所 船井郡京丹波町 高岡 地内</p> <p>3 工事範囲</p> <ul style="list-style-type: none"> <li>建物解体除却工事</li> <li>植木伐採撤去除根工事</li> <li>撤去跡地整地工事</li> </ul>                                                                                                                                                                                     |         |    |         |  | 1                                                                                                                                               | 一般共通事項                                                                                                                                | <p>① 適用基準</p> <p>※ 建築物解体工事共通仕様書 平成18年版 (監修：国土交通省)</p> <p>※ 公共建築工事標準仕様書(建築工事編) 平成22年版 (監修：国土交通省)</p> <p>○ 建築工事標準詳細図 平成22年版 (監修：国土交通省)</p> <p>※ 土木工事共通仕様書(案) 平成16年2月 (監修：京都府)</p> <p>※ 土木工事施工管理基準 平成16年2月 (監修：京都府)</p> <p>※ 土木請負必携 平成16年2月 (監修：京都府)</p> <p>※ 公共建築改修工事標準仕様書 平成22年版 (監修：国土交通省)</p> <p>※ 公共建築工事標準仕様書(電気設備工事編) 平成22年版 (監修：国土交通省)</p> <p>※ 公共建築工事標準仕様書(機械設備工事編) 平成22年版 (監修：国土交通省)</p> <p>(注：監修欄「国土交通省」は国土交通省大臣官房庁営繕部を示す)</p>                                                                                                                                                                                                                                                                                                                                                                                                                                                                                                                                                                                                                                                                               | 1                                                                                                                                                                                                                                                                                                                                                                                                                                                                                                                                                                                                                                                                                                                                                                                                                                                                                                                                                                                                                                                                                                                   | 一般共通事項                                                                                                                                                                                                                                                                                                                                                                                                                                                                                                                                                                                                                                                                                                                                                                                                                                                                                                                                                                                                                                                                                                                                                                                                                                                                                                                                                                                                                                                                                                                                                                                                                                                                                                                                                                                                                                                                                                                                                                                                                                                                                                                                                                  | <p>8 アスベスト成形板の処理 (1. 2. 14)</p> <p>処理を行うアスベスト成形板の仕様</p> <table border="1"> <thead> <tr> <th>種類</th> <th>厚さ (mm)</th> <th>種類</th> <th>厚さ (mm)</th> </tr> </thead> <tbody> <tr> <td>●石膏ボード板</td> <td>9 mm</td> <td></td> <td></td> </tr> </tbody> </table> <p>処理を行う範囲</p> <p>図示(撤去建物毎に種別を確認)</p> <ul style="list-style-type: none"> <li>●住宅A棟・住宅B棟</li> <li>※(天井材)</li> </ul> <p>施工調査</p> <p>※アスベスト成形板の撤去に当たり、あらかじめ事前の施工調査を次の事項について行う調査結果は図面により記録し監督職員に提出すること。</p> <p>(1) アスベスト成型板使用部位の確認</p> <p>記載上の成形板及びその使用範囲以外についても監督職員と協議の上確認を行うこと。</p> <p>(2) アスベスト成形板の種別、厚さ等の確認</p> <p>(3) アスベスト成形板使用数量の確認</p> <p>(4) 施工範囲等の確認</p> <p>確認方法</p> <ul style="list-style-type: none"> <li>※整形板の製造年等の確認(確認が出来ない場合は分析による確認を行う。)</li> <li>○分析</li> <li>○X線解析法</li> </ul> <p>処理方法</p> <ul style="list-style-type: none"> <li>※「非飛散性アスベスト廃棄物の取り扱いに関する技術指針」に従いあらかじめ処理計画書を作成し、適切に解体処分等を行うこと。</li> </ul>                                                                                                                                                                                                                                                                                                                                                                                                                                                                                                                                                                                                                                                                                                                                                                                                                                                                                                                                                                                                                                                                                                                                                                                                                                                                                       | 種類 | 厚さ (mm) | 種類 | 厚さ (mm) | ●石膏ボード板 | 9 mm |  |  |
| 種類                                                                                                                                                                                                                                                                                                                                                                                 | 厚さ (mm) | 種類 | 厚さ (mm) |  |                                                                                                                                                 |                                                                                                                                       |                                                                                                                                                                                                                                                                                                                                                                                                                                                                                                                                                                                                                                                                                                                                                                                                                                                                                                                                                                                                                                                                                                                     |                                                                                                                                                                                                                                                                                                                                                                                                                                                                                                                                                                                                                                                                                                                                                                                                                                                                                                                                                                                                                                                                                                                     |                                                                                                                                                                                                                                                                                                                                                                                                                                                                                                                                                                                                                                                                                                                                                                                                                                                                                                                                                                                                                                                                                                                                                                                                                                                                                                                                                                                                                                                                                                                                                                                                                                                                                                                                                                                                                                                                                                                                                                                                                                                                                                                                                                         |                                                                                                                                                                                                                                                                                                                                                                                                                                                                                                                                                                                                                                                                                                                                                                                                                                                                                                                                                                                                                                                                                                                                                                                                                                                                                                                                                                                                                                                                                                                                                                                                                                                                                                                                                                                                                                                                                                                                                                                                                                                                                                                                                                         |    |         |    |         |         |      |  |  |
| ●石膏ボード板                                                                                                                                                                                                                                                                                                                                                                            | 9 mm    |    |         |  |                                                                                                                                                 |                                                                                                                                       |                                                                                                                                                                                                                                                                                                                                                                                                                                                                                                                                                                                                                                                                                                                                                                                                                                                                                                                                                                                                                                                                                                                     |                                                                                                                                                                                                                                                                                                                                                                                                                                                                                                                                                                                                                                                                                                                                                                                                                                                                                                                                                                                                                                                                                                                     |                                                                                                                                                                                                                                                                                                                                                                                                                                                                                                                                                                                                                                                                                                                                                                                                                                                                                                                                                                                                                                                                                                                                                                                                                                                                                                                                                                                                                                                                                                                                                                                                                                                                                                                                                                                                                                                                                                                                                                                                                                                                                                                                                                         |                                                                                                                                                                                                                                                                                                                                                                                                                                                                                                                                                                                                                                                                                                                                                                                                                                                                                                                                                                                                                                                                                                                                                                                                                                                                                                                                                                                                                                                                                                                                                                                                                                                                                                                                                                                                                                                                                                                                                                                                                                                                                                                                                                         |    |         |    |         |         |      |  |  |
| <p>総則編</p>                                                                                                                                                                                                                                                                                                                                                                         |         |    |         |  | <p>③ 処理計画書等の提出 (1. 2. 14)</p> <p>※ 再生資源利用促進計画書、再生資源利用促進実施書を提出する。(CREDAS入力及び集計システムで作成し、FDにて提出すること。)</p> <p>※ 残土及び廃棄物処理計画書、残土及び廃棄物処理報告書を提出する。</p> | <p>⑨ 交通整理員</p> <p>⑩ 建設工事保険</p> <p>⑪ 現場代理人 (1. 2. 3)</p> <p>12 施工体制台帳等の作成・提出 (1. 2. 12)</p> <p>⑬ 施工図等の取扱い</p> <p>⑭ 実施工程表 (1. 2. 1)</p> | <p>※自由処分(最寄りの再資源化施設へ搬出すること。)</p> <p>● 指定副産物以外の搬出</p> <ul style="list-style-type: none"> <li>※構外搬出適切処理</li> </ul> <p>○ 特別管理産業廃棄物の処理 ( )</p> <p>※産業廃棄物管理票(マニフェスト)制度により、適正な処理を行うこと。</p> <p>※産業廃棄物の処理を委託する場合は、運搬と処分についてそれぞれの許可業者と処理委託料を記載した「処理委託契約書」により委託契約すること。</p> <p>※自己(社)運搬の場合</p> <p>収集運搬車両の両側面に鮮明に識別しやすい文字の色で次の内容の表示をおこなうこと。</p> <ul style="list-style-type: none"> <li>・「産業廃棄物運搬車」の文字(同 140ポイント以上(5cm以上))</li> <li>・事業者の氏名又は名称(同 90ポイント以上(3cm以上))</li> </ul> <p>収集運搬車両は、次の内容が記載された書面を備え付けること。</p> <ul style="list-style-type: none"> <li>・「氏名又は名称及び住所」、「運搬する産業廃棄物の種類及び数量」、「運搬する産業廃棄物の積載日」「積載した事業者の名称、所在地及び連絡先」「運搬先の事業場の名称、所在地及び連絡先」</li> </ul> <p>※許可業者に運搬を委託する場合</p> <p>収集運搬車両の両側面に鮮明に識別しやすい文字の色で次の内容の表示がされている業者に委託すること。</p> <ul style="list-style-type: none"> <li>・「産業廃棄物運搬車」の文字(JISZ8305 140ポイント以上(5cm以上))</li> <li>・許可業者の氏名又は名称(同 90ポイント以上(3cm以上))</li> <li>・統一許可番号(下6桁)(同 90ポイント以上(3cm以上))</li> </ul> <p>収集運搬車両に次の書面が備え付けられている業者に委託すること。</p> <ul style="list-style-type: none"> <li>・産業廃棄物収集運搬業の許可証の写し</li> <li>・産業廃棄物管理票(マニフェスト)</li> </ul> <p>※提出資料</p> <p>工事完成時に産業廃棄物の収集運搬車両への表示状況が確認できる写真を提出すること。</p> | <p>⑯ 施工中の安全確保及び環境保全 (1. 3. 6)</p> <p>(1. 3. 9)</p> <p>⑰ 管理技術者及び主任技術者</p> <p>⑱ 工事の記録 (1. 2. 3)</p> <p>⑲ 竣工図等</p> <p>⑳ 工事工程報告</p>                                                                                                                                                                                                                                                                                                                                                                                                                                                                                                                                                                                                                                                                                                                                                                                                                                                                                                                                                                                     | <p>※アスベスト成形板の撤去に当たり、あらかじめ事前の施工調査を次の事項について行う調査結果は図面により記録し監督職員に提出すること。</p> <p>(1) アスベスト成型板使用部位の確認</p> <p>記載上の成形板及びその使用範囲以外についても監督職員と協議の上確認を行うこと。</p> <p>(2) アスベスト成形板の種別、厚さ等の確認</p> <p>(3) アスベスト成形板使用数量の確認</p> <p>(4) 施工範囲等の確認</p> <p>確認方法</p> <ul style="list-style-type: none"> <li>※整形板の製造年等の確認(確認が出来ない場合は分析による確認を行う。)</li> <li>○分析</li> <li>○X線解析法</li> </ul> <p>処理方法</p> <ul style="list-style-type: none"> <li>※「非飛散性アスベスト廃棄物の取り扱いに関する技術指針」に従いあらかじめ処理計画書を作成し、適切に解体処分等を行うこと。</li> </ul> <p>※交通誘導員A 21人</p> <p>※工事に先立ち、建設工事保険に加入すること。</p> <p>※本工事の施工にあたっては、請負契約書第10条に基づく現場代理人は、主任技術者又は監理技術者と同様、請負者と直接的かつ恒常的な雇用関係のある者を選任しなければならず、請負者は、請負金額3千万円以上の(建築一式工事4千5百万円以上)の工事について、施工体制台帳(下請契約書等添付)及び施工体系図を作成し、監督職員に提出しなければならない。</p> <p>※施工図等の著作権に係わる当該建築物に限る使用権は、発注者に移譲される。</p> <p>1) 工事の着手に先立ち、実施工程表を作成し、監督職員の承諾を受ける。</p> <p>2) 契約書の規定に基づく条件変更等により、実施工程表を変更する必要が生じた場合は、施工等に支障がないよう実施工程表を遅滞なく変更し、当該部分の施工に先立ち、監督職員の承諾を受ける。</p> <p>3) 2)によるほか、実施工程表の内容を変更する必要が生じた場合は監督職員に報告するとともに、施工等に支障が生じないよう適切な措置を講じる。</p> <p>4) 監督員の指示を受けた場合は、実施工程表の補正として、週間又は月間工程表、工事別工程表等を作成し、監督員に提出する。</p> <p>1) 工事の着手に先立ち、工事の総合的な計画をまとめた総合施工計画書を作成し、監督職員に提出する。</p> <p>2) 品質計画、一工程の施工の確認を行う段階及び施工の具体的な計画を定めた工種別の施工計画書を、当該工事の施工に先立ち作成し、監督職員に提出する。ただし、あらかじめ監督職員の承諾を受けた場合は、この限りではない。</p> <p>3) 2)の施工計画書のうち、品質計画については、監督職員の承諾を受ける。</p> <p>4) 施工計画書の内容を変更する必要が生じた場合は、監督職員に報告するとともに、施工等に支障が生じないよう適切な措置を講ずる。</p> <p>1) 建築基準法、建築工事に係る資材の再資源化などに関する法律、労働安全衛生法、環境基準法、騒音規正法振動規正法、大気汚染防止法その他関連法令集等によるほか、建設工事公衆災害防止対策要領及び建設副産物適正処理推進要綱に従い、工事の施工に伴う災害の防止及び環境の保全に努める。</p> <p>また、工事に伴い発生する廃棄物は選別等を行い、リサイクル等再資源化に努める。</p> <p>2) 施工中の安全確保に関しては、建築工事安全施工技術指針を参考に、常に工事の安全に留意し、現場管理を行い、災害及び事故の防止に努める。</p> <p>3) 工事現場の安全衛生に関する管理は現場代理人が責任者となり、建築基準法、労働安全衛生法、その他関連法令等に従ってこれを行う。</p> <p>4) 気象予報又は警報等について常に注意を払い、災害の予防に努める。</p> <p>5) 請負者の責任費用負担で、騒音、振動、粉塵、臭気及び大気汚染又は、水質汚濁等の影響が生じないようにすること。また、万が一生じた際は、請負者の責任費用負担で対処すること。</p> <p>※ 建設業法第26条に定める主任技術者又は監理技術者は、その資格を証明する資料を監督職員に提出して承諾を受けること。(指定建築業監理技術者資格証明書等)</p> <p>※ 監督職員が指示した事項又は協議した事項について記録し、監督職員に提出する。また、監督職員が指示する工事写真、見本品、試験成績書等其他必要な資料は整備して提出する。</p> <p>※ 解体分の残地部分を含めた配置図及び地盤の縦横断面図を一部提出すること。</p> <p>※ 月報は毎月20日までに、同月25日までに提出する。</p> <p>※ 日報は監督職員の指示による。週報は毎週(月)曜日に提出する。</p> |                                                                                                                                                                                                                                                                                                                                                                                                                                                                                                                                                                                                                                                                                                                                                                                                                                                                                                                                                                                                                                                                                                                                                                                                                                                                                                                                                                                                                                                                                                                                                                                                                                                                                                                                                                                                                                                                                                                                                                                                                                                                                                                                                                         |    |         |    |         |         |      |  |  |
| <p>【2】適用範囲 (1. 1. 5)</p> <p>質問回答書、本特記仕様書、設計図、解体工事仕様書、標準仕様書、改修工事仕様書に示す範囲とする。全ての設計図書は、相互に補完するものとし、相違がある場合は、上記の順番を優先順位とする。上記の解体工事共通仕様書とは、国土交通省大臣官房庁営繕部監修建築物解体工事共通仕様書(平成18年版)をいう。(以下、これを「解体共仕」という。)解体共仕に記載されていない事項は、公共建築工事標準仕様書(平成22年版)(以下、これを「標仕」という。)による。</p> <p>本工事の施工にあたって、土木工事にあっては、「土木工事共通仕様書(案)平成16年2月監修：京都府」の適用を受けるものとする。</p> <p>本書に特に記載のない事項にあっても、すべて、「解体共仕」の適用を受けるものとする。</p> |         |    |         |  | <p>④ 発生材の処理等 (1. 2. 14)</p> <p>○ 引き渡しを要するもの( )</p> <p>○ 現場において再利用を図るもの、再資源化を図るもの。( )</p>                                                        | <p>⑮ 施工計画書 (1. 2. 2)</p>                                                                                                              | <p>1) 工事の着手に先立ち、実施工程表を作成し、監督職員の承諾を受ける。</p> <p>2) 契約書の規定に基づく条件変更等により、実施工程表を変更する必要が生じた場合は、施工等に支障がないよう実施工程表を遅滞なく変更し、当該部分の施工に先立ち、監督職員の承諾を受ける。</p> <p>3) 2)によるほか、実施工程表の内容を変更する必要が生じた場合は監督職員に報告するとともに、施工等に支障が生じないよう適切な措置を講じる。</p> <p>4) 監督員の指示を受けた場合は、実施工程表の補正として、週間又は月間工程表、工事別工程表等を作成し、監督員に提出する。</p>                                                                                                                                                                                                                                                                                                                                                                                                                                                                                                                                                                                                                                                                                                                                                                                                                     | <p>※自由処分(最寄りの再資源化施設へ搬出すること。)</p> <p>● 指定副産物以外の搬出</p> <ul style="list-style-type: none"> <li>※構外搬出適切処理</li> </ul> <p>○ 特別管理産業廃棄物の処理 ( )</p> <p>※産業廃棄物管理票(マニフェスト)制度により、適正な処理を行うこと。</p> <p>※産業廃棄物の処理を委託する場合は、運搬と処分についてそれぞれの許可業者と処理委託料を記載した「処理委託契約書」により委託契約すること。</p> <p>※自己(社)運搬の場合</p> <p>収集運搬車両の両側面に鮮明に識別しやすい文字の色で次の内容の表示をおこなうこと。</p> <ul style="list-style-type: none"> <li>・「産業廃棄物運搬車」の文字(同 140ポイント以上(5cm以上))</li> <li>・事業者の氏名又は名称(同 90ポイント以上(3cm以上))</li> </ul> <p>収集運搬車両は、次の内容が記載された書面を備え付けること。</p> <ul style="list-style-type: none"> <li>・「氏名又は名称及び住所」、「運搬する産業廃棄物の種類及び数量」、「運搬する産業廃棄物の積載日」「積載した事業者の名称、所在地及び連絡先」「運搬先の事業場の名称、所在地及び連絡先」</li> </ul> <p>※許可業者に運搬を委託する場合</p> <p>収集運搬車両の両側面に鮮明に識別しやすい文字の色で次の内容の表示がされている業者に委託すること。</p> <ul style="list-style-type: none"> <li>・「産業廃棄物運搬車」の文字(JISZ8305 140ポイント以上(5cm以上))</li> <li>・許可業者の氏名又は名称(同 90ポイント以上(3cm以上))</li> <li>・統一許可番号(下6桁)(同 90ポイント以上(3cm以上))</li> </ul> <p>収集運搬車両に次の書面が備え付けられている業者に委託すること。</p> <ul style="list-style-type: none"> <li>・産業廃棄物収集運搬業の許可証の写し</li> <li>・産業廃棄物管理票(マニフェスト)</li> </ul> <p>※提出資料</p> <p>工事完成時に産業廃棄物の収集運搬車両への表示状況が確認できる写真を提出すること。</p> | <p>⑯ 施工中の安全確保及び環境保全 (1. 3. 6)</p> <p>(1. 3. 9)</p> <p>⑰ 管理技術者及び主任技術者</p> <p>⑱ 工事の記録 (1. 2. 3)</p> <p>⑲ 竣工図等</p> <p>⑳ 工事工程報告</p>                                                                                                                                                                                                                                                                                                                                                                                                                                                                                                                                                                                                                                                                                                                                                                                                                                                                                                                                                                                                                                                                                                                                                                                                                                                                                                                                                                                                                                                                                                                                                                                                                                                                                                                                                                                                                                                                                                                                                                                                                                         | <p>※アスベスト成形板の撤去に当たり、あらかじめ事前の施工調査を次の事項について行う調査結果は図面により記録し監督職員に提出すること。</p> <p>(1) アスベスト成型板使用部位の確認</p> <p>記載上の成形板及びその使用範囲以外についても監督職員と協議の上確認を行うこと。</p> <p>(2) アスベスト成形板の種別、厚さ等の確認</p> <p>(3) アスベスト成形板使用数量の確認</p> <p>(4) 施工範囲等の確認</p> <p>確認方法</p> <ul style="list-style-type: none"> <li>※整形板の製造年等の確認(確認が出来ない場合は分析による確認を行う。)</li> <li>○分析</li> <li>○X線解析法</li> </ul> <p>処理方法</p> <ul style="list-style-type: none"> <li>※「非飛散性アスベスト廃棄物の取り扱いに関する技術指針」に従いあらかじめ処理計画書を作成し、適切に解体処分等を行うこと。</li> </ul> <p>※交通誘導員A 21人</p> <p>※工事に先立ち、建設工事保険に加入すること。</p> <p>※本工事の施工にあたっては、請負契約書第10条に基づく現場代理人は、主任技術者又は監理技術者と同様、請負者と直接的かつ恒常的な雇用関係のある者を選任しなければならず、請負者は、請負金額3千万円以上の(建築一式工事4千5百万円以上)の工事について、施工体制台帳(下請契約書等添付)及び施工体系図を作成し、監督職員に提出しなければならない。</p> <p>※施工図等の著作権に係わる当該建築物に限る使用権は、発注者に移譲される。</p> <p>1) 工事の着手に先立ち、実施工程表を作成し、監督職員の承諾を受ける。</p> <p>2) 契約書の規定に基づく条件変更等により、実施工程表を変更する必要が生じた場合は、施工等に支障がないよう実施工程表を遅滞なく変更し、当該部分の施工に先立ち、監督職員の承諾を受ける。</p> <p>3) 2)によるほか、実施工程表の内容を変更する必要が生じた場合は監督職員に報告するとともに、施工等に支障が生じないよう適切な措置を講じる。</p> <p>4) 監督員の指示を受けた場合は、実施工程表の補正として、週間又は月間工程表、工事別工程表等を作成し、監督員に提出する。</p> <p>1) 工事の着手に先立ち、工事の総合的な計画をまとめた総合施工計画書を作成し、監督職員に提出する。</p> <p>2) 品質計画、一工程の施工の確認を行う段階及び施工の具体的な計画を定めた工種別の施工計画書を、当該工事の施工に先立ち作成し、監督職員に提出する。ただし、あらかじめ監督職員の承諾を受けた場合は、この限りではない。</p> <p>3) 2)の施工計画書のうち、品質計画については、監督職員の承諾を受ける。</p> <p>4) 施工計画書の内容を変更する必要が生じた場合は、監督職員に報告するとともに、施工等に支障が生じないよう適切な措置を講ずる。</p> <p>1) 建築基準法、建築工事に係る資材の再資源化などに関する法律、労働安全衛生法、環境基準法、騒音規正法振動規正法、大気汚染防止法その他関連法令集等によるほか、建設工事公衆災害防止対策要領及び建設副産物適正処理推進要綱に従い、工事の施工に伴う災害の防止及び環境の保全に努める。</p> <p>また、工事に伴い発生する廃棄物は選別等を行い、リサイクル等再資源化に努める。</p> <p>2) 施工中の安全確保に関しては、建築工事安全施工技術指針を参考に、常に工事の安全に留意し、現場管理を行い、災害及び事故の防止に努める。</p> <p>3) 工事現場の安全衛生に関する管理は現場代理人が責任者となり、建築基準法、労働安全衛生法、その他関連法令等に従ってこれを行う。</p> <p>4) 気象予報又は警報等について常に注意を払い、災害の予防に努める。</p> <p>5) 請負者の責任費用負担で、騒音、振動、粉塵、臭気及び大気汚染又は、水質汚濁等の影響が生じないようにすること。また、万が一生じた際は、請負者の責任費用負担で対処すること。</p> <p>※ 建設業法第26条に定める主任技術者又は監理技術者は、その資格を証明する資料を監督職員に提出して承諾を受けること。(指定建築業監理技術者資格証明書等)</p> <p>※ 監督職員が指示した事項又は協議した事項について記録し、監督職員に提出する。また、監督職員が指示する工事写真、見本品、試験成績書等其他必要な資料は整備して提出する。</p> <p>※ 解体分の残地部分を含めた配置図及び地盤の縦横断面図を一部提出すること。</p> <p>※ 月報は毎月20日までに、同月25日までに提出する。</p> <p>※ 日報は監督職員の指示による。週報は毎週(月)曜日に提出する。</p> |    |         |    |         |         |      |  |  |
| <p>【3】関係法令等の遵守</p> <p>工事の施工にあたっては、工事請負契約書・建築基準法・建設業法・労働基準法・労働安全衛生法・廃棄物の処理及び清掃に関する法律・建設リサイクル法・石綿障害予防規則・大気汚染法・建設副産物適正処理推進要綱・建設工事公衆災害防止対策要綱等の関係法令を守り行う。</p>                                                                                                                                                                                                                           |         |    |         |  | <p>⑤ 産業廃棄物運搬車両の表示等</p>                                                                                                                          | <p>⑯ 施工中の安全確保及び環境保全 (1. 3. 6)</p> <p>(1. 3. 9)</p> <p>⑰ 管理技術者及び主任技術者</p> <p>⑱ 工事の記録 (1. 2. 3)</p> <p>⑲ 竣工図等</p> <p>⑳ 工事工程報告</p>       | <p>※アスベスト成形板の撤去に当たり、あらかじめ事前の施工調査を次の事項について行う調査結果は図面により記録し監督職員に提出すること。</p> <p>(1) アスベスト成型板使用部位の確認</p> <p>記載上の成形板及びその使用範囲以外についても監督職員と協議の上確認を行うこと。</p> <p>(2) アスベスト成形板の種別、厚さ等の確認</p> <p>(3) アスベスト成形板使用数量の確認</p> <p>(4) 施工範囲等の確認</p> <p>確認方法</p> <ul style="list-style-type: none"> <li>※整形板の製造年等の確認(確認が出来ない場合は分析による確認を行う。)</li> <li>○分析</li> <li>○X線解析法</li> </ul> <p>処理方法</p> <ul style="list-style-type: none"> <li>※「非飛散性アスベスト廃棄物の取り扱いに関する技術指針」に従いあらかじめ処理計画書を作成し、適切に解体処分等を行うこと。</li> </ul> <p>※交通誘導員A 21人</p> <p>※工事に先立ち、建設工事保険に加入すること。</p> <p>※本工事の施工にあたっては、請負契約書第10条に基づく現場代理人は、主任技術者又は監理技術者と同様、請負者と直接的かつ恒常的な雇用関係のある者を選任しなければならず、請負者は、請負金額3千万円以上の(建築一式工事4千5百万円以上)の工事について、施工体制台帳(下請契約書等添付)及び施工体系図を作成し、監督職員に提出しなければならない。</p> <p>※施工図等の著作権に係わる当該建築物に限る使用権は、発注者に移譲される。</p> <p>1) 工事の着手に先立ち、実施工程表を作成し、監督職員の承諾を受ける。</p> <p>2) 契約書の規定に基づく条件変更等により、実施工程表を変更する必要が生じた場合は、施工等に支障がないよう実施工程表を遅滞なく変更し、当該部分の施工に先立ち、監督職員の承諾を受ける。</p> <p>3) 2)によるほか、実施工程表の内容を変更する必要が生じた場合は監督職員に報告するとともに、施工等に支障が生じないよう適切な措置を講じる。</p> <p>4) 監督員の指示を受けた場合は、実施工程表の補正として、週間又は月間工程表、工事別工程表等を作成し、監督員に提出する。</p>                                              | <p>⑯ 施工中の安全確保及び環境保全 (1. 3. 6)</p> <p>(1. 3. 9)</p> <p>⑰ 管理技術者及び主任技術者</p> <p>⑱ 工事の記録 (1. 2. 3)</p> <p>⑲ 竣工図等</p> <p>⑳ 工事工程報告</p>                                                                                                                                                                                                                                                                                                                                                                                                                                                                                                                                                                                                                                                                                                                                                                                                                                                                                                                                                                                     | <p>※アスベスト成形板の撤去に当たり、あらかじめ事前の施工調査を次の事項について行う調査結果は図面により記録し監督職員に提出すること。</p> <p>(1) アスベスト成型板使用部位の確認</p> <p>記載上の成形板及びその使用範囲以外についても監督職員と協議の上確認を行うこと。</p> <p>(2) アスベスト成形板の種別、厚さ等の確認</p> <p>(3) アスベスト成形板使用数量の確認</p> <p>(4) 施工範囲等の確認</p> <p>確認方法</p> <ul style="list-style-type: none"> <li>※整形板の製造年等の確認(確認が出来ない場合は分析による確認を行う。)</li> <li>○分析</li> <li>○X線解析法</li> </ul> <p>処理方法</p> <ul style="list-style-type: none"> <li>※「非飛散性アスベスト廃棄物の取り扱いに関する技術指針」に従いあらかじめ処理計画書を作成し、適切に解体処分等を行うこと。</li> </ul> <p>※交通誘導員A 21人</p> <p>※工事に先立ち、建設工事保険に加入すること。</p> <p>※本工事の施工にあたっては、請負契約書第10条に基づく現場代理人は、主任技術者又は監理技術者と同様、請負者と直接的かつ恒常的な雇用関係のある者を選任しなければならず、請負者は、請負金額3千万円以上の(建築一式工事4千5百万円以上)の工事について、施工体制台帳(下請契約書等添付)及び施工体系図を作成し、監督職員に提出しなければならない。</p> <p>※施工図等の著作権に係わる当該建築物に限る使用権は、発注者に移譲される。</p> <p>1) 工事の着手に先立ち、実施工程表を作成し、監督職員の承諾を受ける。</p> <p>2) 契約書の規定に基づく条件変更等により、実施工程表を変更する必要が生じた場合は、施工等に支障がないよう実施工程表を遅滞なく変更し、当該部分の施工に先立ち、監督職員の承諾を受ける。</p> <p>3) 2)によるほか、実施工程表の内容を変更する必要が生じた場合は監督職員に報告するとともに、施工等に支障が生じないよう適切な措置を講じる。</p> <p>4) 監督員の指示を受けた場合は、実施工程表の補正として、週間又は月間工程表、工事別工程表等を作成し、監督員に提出する。</p>                                                                                                                                                                                                                                                                                                                                                                                                                                                                                                                                                                                                                                                                                                                                                                                                                                                                                                                                                                                                                                                                                                  |                                                                                                                                                                                                                                                                                                                                                                                                                                                                                                                                                                                                                                                                                                                                                                                                                                                                                                                                                                                                                                                                                                                                                                                                                                                                                                                                                                                                                                                                                                                                                                                                                                                                                                                                                                                                                                                                                                                                                                                                                                                                                                                                                                         |    |         |    |         |         |      |  |  |
| <p>【4】工事区分 (1. 1. 3)</p> <p>設計図書による別契約の施工上密接に関連する工事との取り合い部分が発生する場合は、十分打合わせの上解体を行うこと。</p>                                                                                                                                                                                                                                                                                           |         |    |         |  | <p>⑥ 産業廃棄物税</p>                                                                                                                                 | <p>⑯ 施工中の安全確保及び環境保全 (1. 3. 6)</p> <p>(1. 3. 9)</p> <p>⑰ 管理技術者及び主任技術者</p> <p>⑱ 工事の記録 (1. 2. 3)</p> <p>⑲ 竣工図等</p> <p>⑳ 工事工程報告</p>       | <p>平成17年4月1日より「京都府産業廃棄物税条例」に基づき導入される産業廃棄物税(以下「産廃税」という。)は、京都府内の最終処分施設に搬入される産業廃棄物について課税されるものである。また、中間処理施設に搬入された産業廃棄物においても、リサイクル後の処理残滓等が最終処分場に搬入される場合は、最終処分場に搬入される量に対して課税される。なお、本工事においても、産廃税相当額を見込んでいる。</p>                                                                                                                                                                                                                                                                                                                                                                                                                                                                                                                                                                                                                                                                                                                                                                                                                                                                                                            | <p>⑯ 施工中の安全確保及び環境保全 (1. 3. 6)</p> <p>(1. 3. 9)</p> <p>⑰ 管理技術者及び主任技術者</p> <p>⑱ 工事の記録 (1. 2. 3)</p> <p>⑲ 竣工図等</p> <p>⑳ 工事工程報告</p>                                                                                                                                                                                                                                                                                                                                                                                                                                                                                                                                                                                                                                                                                                                                                                                                                                                                                                                                                                                     | <p>※アスベスト成形板の撤去に当たり、あらかじめ事前の施工調査を次の事項について行う調査結果は図面により記録し監督職員に提出すること。</p> <p>(1) アスベスト成型板使用部位の確認</p> <p>記載上の成形板及びその使用範囲以外についても監督職員と協議の上確認を行うこと。</p> <p>(2) アスベスト成形板の種別、厚さ等の確認</p> <p>(3) アスベスト成形板使用数量の確認</p> <p>(4) 施工範囲等の確認</p> <p>確認方法</p> <ul style="list-style-type: none"> <li>※整形板の製造年等の確認(確認が出来ない場合は分析による確認を行う。)</li> <li>○分析</li> <li>○X線解析法</li> </ul> <p>処理方法</p> <ul style="list-style-type: none"> <li>※「非飛散性アスベスト廃棄物の取り扱いに関する技術指針」に従いあらかじめ処理計画書を作成し、適切に解体処分等を行うこと。</li> </ul> <p>※交通誘導員A 21人</p> <p>※工事に先立ち、建設工事保険に加入すること。</p> <p>※本工事の施工にあたっては、請負契約書第10条に基づく現場代理人は、主任技術者又は監理技術者と同様、請負者と直接的かつ恒常的な雇用関係のある者を選任しなければならず、請負者は、請負金額3千万円以上の(建築一式工事4千5百万円以上)の工事について、施工体制台帳(下請契約書等添付)及び施工体系図を作成し、監督職員に提出しなければならない。</p> <p>※施工図等の著作権に係わる当該建築物に限る使用権は、発注者に移譲される。</p> <p>1) 工事の着手に先立ち、実施工程表を作成し、監督職員の承諾を受ける。</p> <p>2) 契約書の規定に基づく条件変更等により、実施工程表を変更する必要が生じた場合は、施工等に支障がないよう実施工程表を遅滞なく変更し、当該部分の施工に先立ち、監督職員の承諾を受ける。</p> <p>3) 2)によるほか、実施工程表の内容を変更する必要が生じた場合は監督職員に報告するとともに、施工等に支障が生じないよう適切な措置を講じる。</p> <p>4) 監督員の指示を受けた場合は、実施工程表の補正として、週間又は月間工程表、工事別工程表等を作成し、監督員に提出する。</p>                                                                                                                                                                                                                                                                                                                                                                                                                                                                                                                                                                                                                                                                                                                                                                                                                                                                                                                                                                                                                                                                                                  |                                                                                                                                                                                                                                                                                                                                                                                                                                                                                                                                                                                                                                                                                                                                                                                                                                                                                                                                                                                                                                                                                                                                                                                                                                                                                                                                                                                                                                                                                                                                                                                                                                                                                                                                                                                                                                                                                                                                                                                                                                                                                                                                                                         |    |         |    |         |         |      |  |  |
| <p>【5】工事仕様</p> <p>1. 設計図書による。設計図書に記載されていない事項は、「標仕」のほか別記の適用基準による。</p> <p>2. 項目は、番号に○印の付いたものを適用する。</p> <p>3. 特記事項は、●印の付いたものを適用する。●印の付かない場合は、※印の付いたものを適用する。※印と●印の付いた場合は共に適用する。※印が抹消された場合は、●印のもののみ適用する。</p> <p>4. 項目及び特記事項に記載の( )内表示番号は「解体共仕」の当該項目、当該図又は当該表を示し、[ ]内表示番号は「改修標仕」の当該項目、当該図又は当該表を示す。</p>                                                                                   |         |    |         |  | <p>⑦ 技能士 (1. 2. 4)</p>                                                                                                                          | <p>⑯ 施工中の安全確保及び環境保全 (1. 3. 6)</p> <p>(1. 3. 9)</p> <p>⑰ 管理技術者及び主任技術者</p> <p>⑱ 工事の記録 (1. 2. 3)</p> <p>⑲ 竣工図等</p> <p>⑳ 工事工程報告</p>       | <p>仮設工事 とび工事</p>                                                                                                                                                                                                                                                                                                                                                                                                                                                                                                                                                                                                                                                                                                                                                                                                                                                                                                                                                                                                                                                                                                    | <p>⑯ 施工中の安全確保及び環境保全 (1. 3. 6)</p> <p>(1. 3. 9)</p> <p>⑰ 管理技術者及び主任技術者</p> <p>⑱ 工事の記録 (1. 2. 3)</p> <p>⑲ 竣工図等</p> <p>⑳ 工事工程報告</p>                                                                                                                                                                                                                                                                                                                                                                                                                                                                                                                                                                                                                                                                                                                                                                                                                                                                                                                                                                                     | <p>※アスベスト成形板の撤去に当たり、あらかじめ事前の施工調査を次の事項について行う調査結果は図面により記録し監督職員に提出すること。</p> <p>(1) アスベスト成型板使用部位の確認</p> <p>記載上の成形板及びその使用範囲以外についても監督職員と協議の上確認を行うこと。</p> <p>(2) アスベスト成形板の種別、厚さ等の確認</p> <p>(3) アスベスト成形板使用数量の確認</p> <p>(4) 施工範囲等の確認</p> <p>確認方法</p> <ul style="list-style-type: none"> <li>※整形板の製造年等の確認(確認が出来ない場合は分析による確認を行う。)</li> <li>○分析</li> <li>○X線解析法</li> </ul> <p>処理方法</p> <ul style="list-style-type: none"> <li>※「非飛散性アスベスト廃棄物の取り扱いに関する技術指針」に従いあらかじめ処理計画書を作成し、適切に解体処分等を行うこと。</li> </ul> <p>※交通誘導員A 21人</p> <p>※工事に先立ち、建設工事保険に加入すること。</p> <p>※本工事の施工にあたっては、請負契約書第10条に基づく現場代理人は、主任技術者又は監理技術者と同様、請負者と直接的かつ恒常的な雇用関係のある者を選任しなければならず、請負者は、請負金額3千万円以上の(建築一式工事4千5百万円以上)の工事について、施工体制台帳(下請契約書等添付)及び施工体系図を作成し、監督職員に提出しなければならない。</p> <p>※施工図等の著作権に係わる当該建築物に限る使用権は、発注者に移譲される。</p> <p>1) 工事の着手に先立ち、実施工程表を作成し、監督職員の承諾を受ける。</p> <p>2) 契約書の規定に基づく条件変更等により、実施工程表を変更する必要が生じた場合は、施工等に支障がないよう実施工程表を遅滞なく変更し、当該部分の施工に先立ち、監督職員の承諾を受ける。</p> <p>3) 2)によるほか、実施工程表の内容を変更する必要が生じた場合は監督職員に報告するとともに、施工等に支障が生じないよう適切な措置を講じる。</p> <p>4) 監督員の指示を受けた場合は、実施工程表の補正として、週間又は月間工程表、工事別工程表等を作成し、監督員に提出する。</p>                                                                                                                                                                                                                                                                                                                                                                                                                                                                                                                                                                                                                                                                                                                                                                                                                                                                                                                                                                                                                                                                                                  |                                                                                                                                                                                                                                                                                                                                                                                                                                                                                                                                                                                                                                                                                                                                                                                                                                                                                                                                                                                                                                                                                                                                                                                                                                                                                                                                                                                                                                                                                                                                                                                                                                                                                                                                                                                                                                                                                                                                                                                                                                                                                                                                                                         |    |         |    |         |         |      |  |  |
| <p>町長</p> <p>副町長</p> <p>課長</p> <p>担当</p> <p>検図</p>                                                                                                                                                                                                                                                                                                                                 |         |    |         |  | <p>工事名称</p> <p>平成23年度 町有施設解体工事</p>                                                                                                              | <p>設計</p> <p>製図</p>                                                                                                                   | <p>設計</p> <p>製図</p>                                                                                                                                                                                                                                                                                                                                                                                                                                                                                                                                                                                                                                                                                                                                                                                                                                                                                                                                                                                                                                                                                                 | <p>設計</p> <p>製図</p>                                                                                                                                                                                                                                                                                                                                                                                                                                                                                                                                                                                                                                                                                                                                                                                                                                                                                                                                                                                                                                                                                                 | <p>設計</p> <p>製図</p>                                                                                                                                                                                                                                                                                                                                                                                                                                                                                                                                                                                                                                                                                                                                                                                                                                                                                                                                                                                                                                                                                                                                                                                                                                                                                                                                                                                                                                                                                                                                                                                                                                                                                                                                                                                                                                                                                                                                                                                                                                                                                                                                                     |                                                                                                                                                                                                                                                                                                                                                                                                                                                                                                                                                                                                                                                                                                                                                                                                                                                                                                                                                                                                                                                                                                                                                                                                                                                                                                                                                                                                                                                                                                                                                                                                                                                                                                                                                                                                                                                                                                                                                                                                                                                                                                                                                                         |    |         |    |         |         |      |  |  |
| <p>京都府船井郡京丹波町</p>                                                                                                                                                                                                                                                                                                                                                                  |         |    |         |  | <p>図名</p> <p>解体工事特記仕様書 NO. 1</p>                                                                                                                | <p>縮尺</p>                                                                                                                             | <p>縮尺</p>                                                                                                                                                                                                                                                                                                                                                                                                                                                                                                                                                                                                                                                                                                                                                                                                                                                                                                                                                                                                                                                                                                           | <p>縮尺</p>                                                                                                                                                                                                                                                                                                                                                                                                                                                                                                                                                                                                                                                                                                                                                                                                                                                                                                                                                                                                                                                                                                           | <p>縮尺</p>                                                                                                                                                                                                                                                                                                                                                                                                                                                                                                                                                                                                                                                                                                                                                                                                                                                                                                                                                                                                                                                                                                                                                                                                                                                                                                                                                                                                                                                                                                                                                                                                                                                                                                                                                                                                                                                                                                                                                                                                                                                                                                                                                               | <p>縮尺</p>                                                                                                                                                                                                                                                                                                                                                                                                                                                                                                                                                                                                                                                                                                                                                                                                                                                                                                                                                                                                                                                                                                                                                                                                                                                                                                                                                                                                                                                                                                                                                                                                                                                                                                                                                                                                                                                                                                                                                                                                                                                                                                                                                               |    |         |    |         |         |      |  |  |



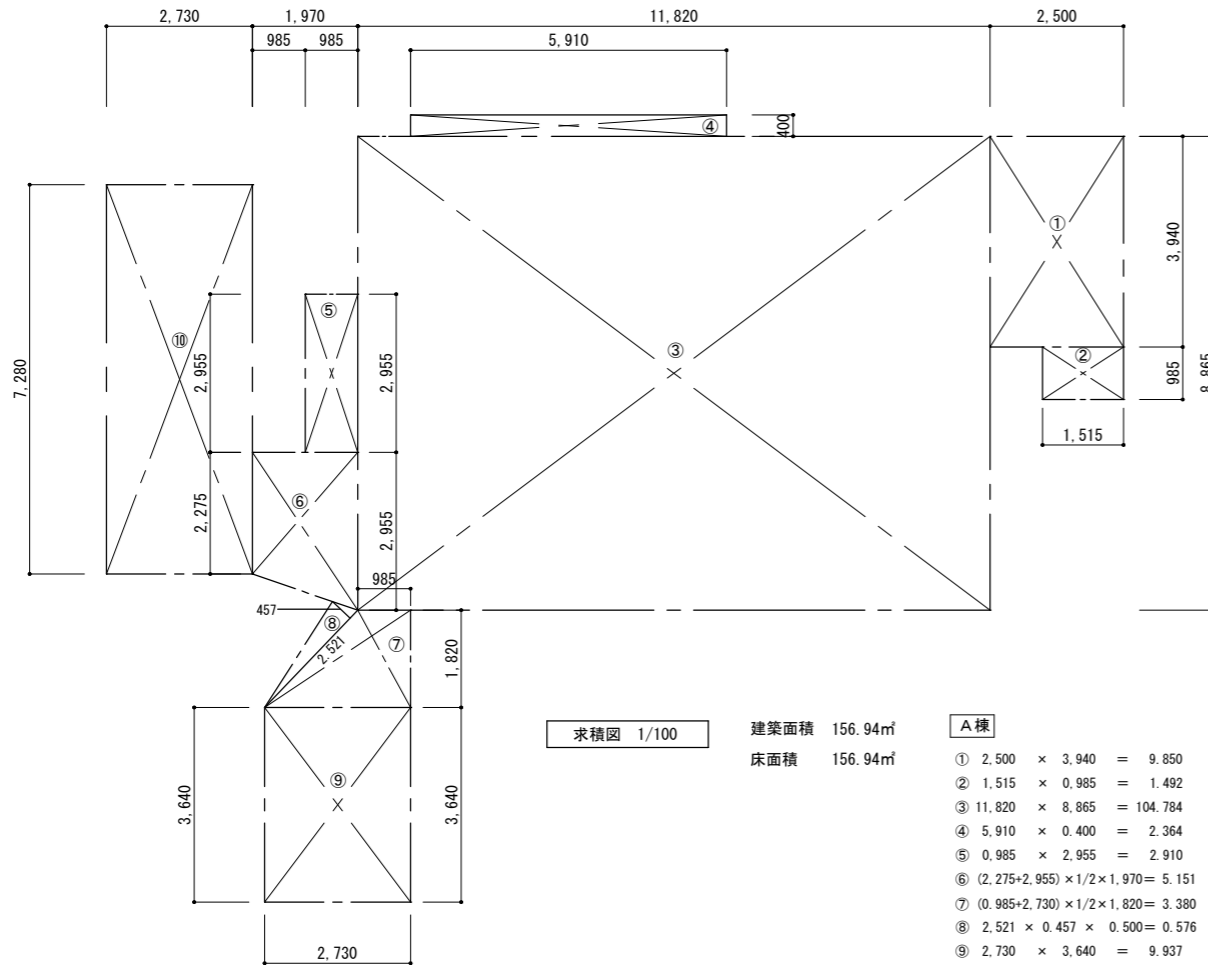


配置図 1/100



附近見取図

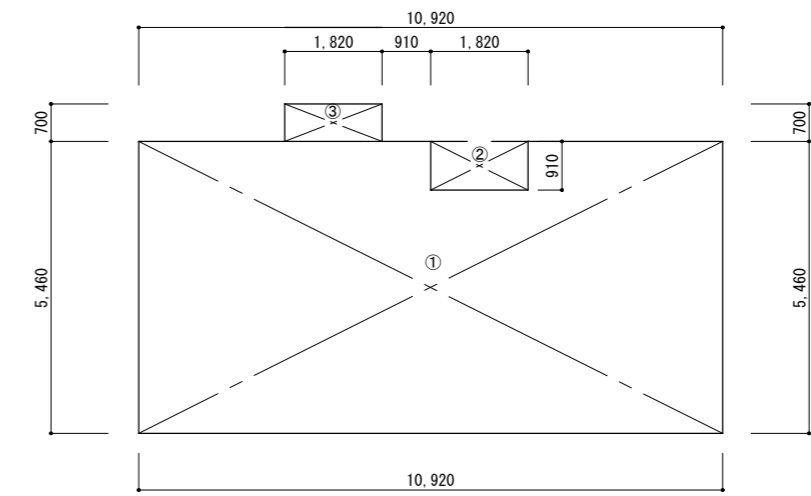
- 樹木A 1,000Wx1,800W 3本 (伐採・撤去・除根)
- 樹木B 1,000Wx2,000W 1本 (伐採・撤去・除根)
- 井戸 1,000径 L=4,000 (2,000mまで撤去し砕石で埋戻す)  
(ヒューム管)



求積図 1/100

建築面積 156.94㎡  
床面積 156.94㎡

| A棟 |                                     |
|----|-------------------------------------|
| ①  | 2.500 × 3.940 = 9.850               |
| ②  | 1.515 × 0.985 = 1.492               |
| ③  | 11.820 × 8.865 = 104.784            |
| ④  | 5.910 × 0.400 = 2.364               |
| ⑤  | 0.985 × 2.955 = 2.910               |
| ⑥  | (2.275+2.955) × 1/2 × 1.970 = 5.151 |
| ⑦  | (0.985+2.730) × 1/2 × 1.820 = 3.380 |
| ⑧  | 2.521 × 0.457 × 0.500 = 0.576       |
| ⑨  | 2.730 × 3.640 = 9.937               |
| ⑩  | 2.730 × 7.280 = 19.874              |
| 合計 | 156.938                             |



1階平面図 1/100

建築面積 59.24㎡  
床面積 59.24㎡

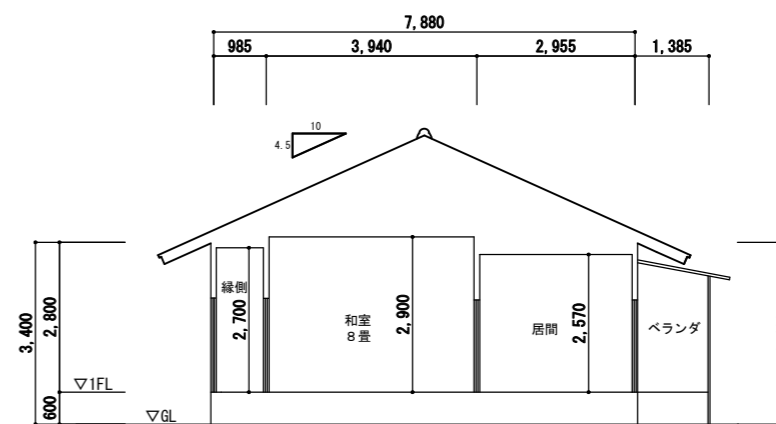
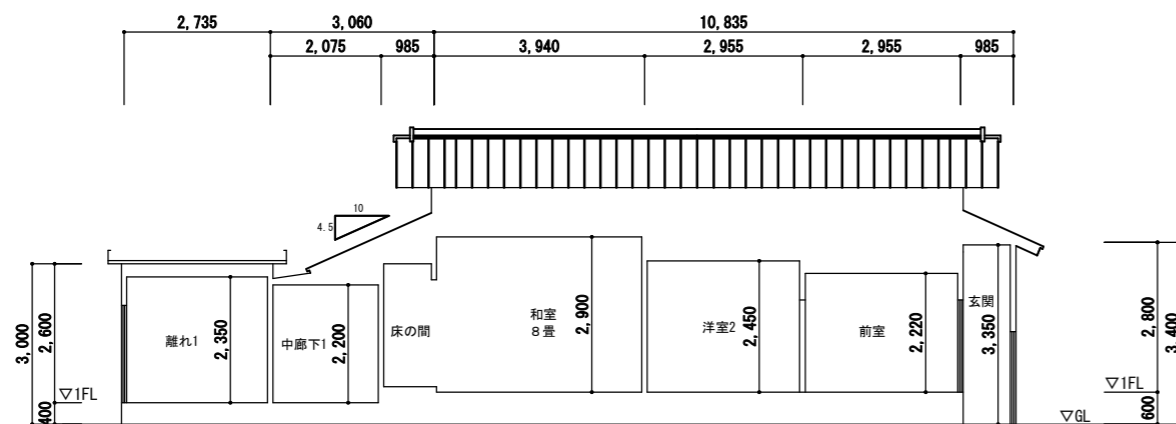
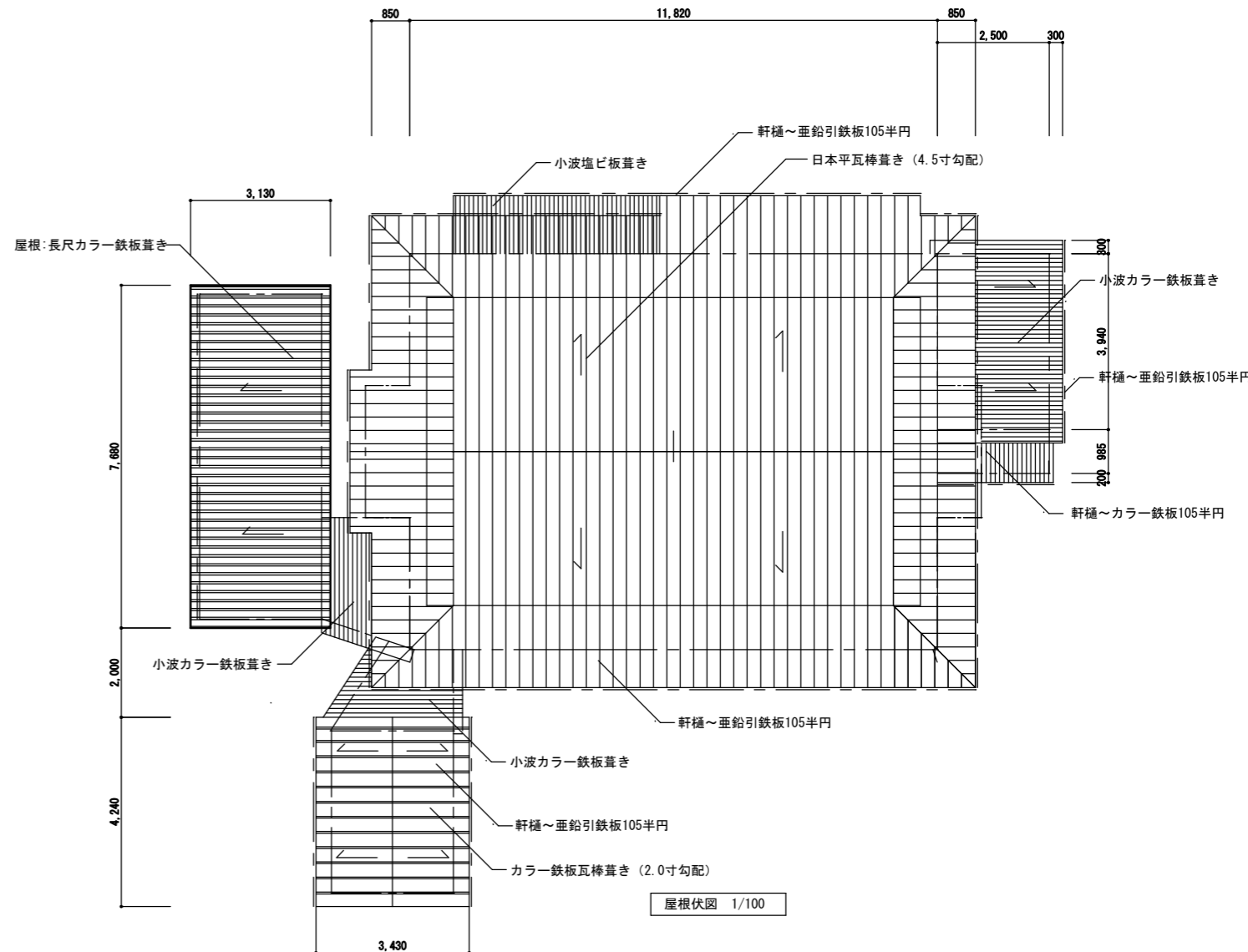
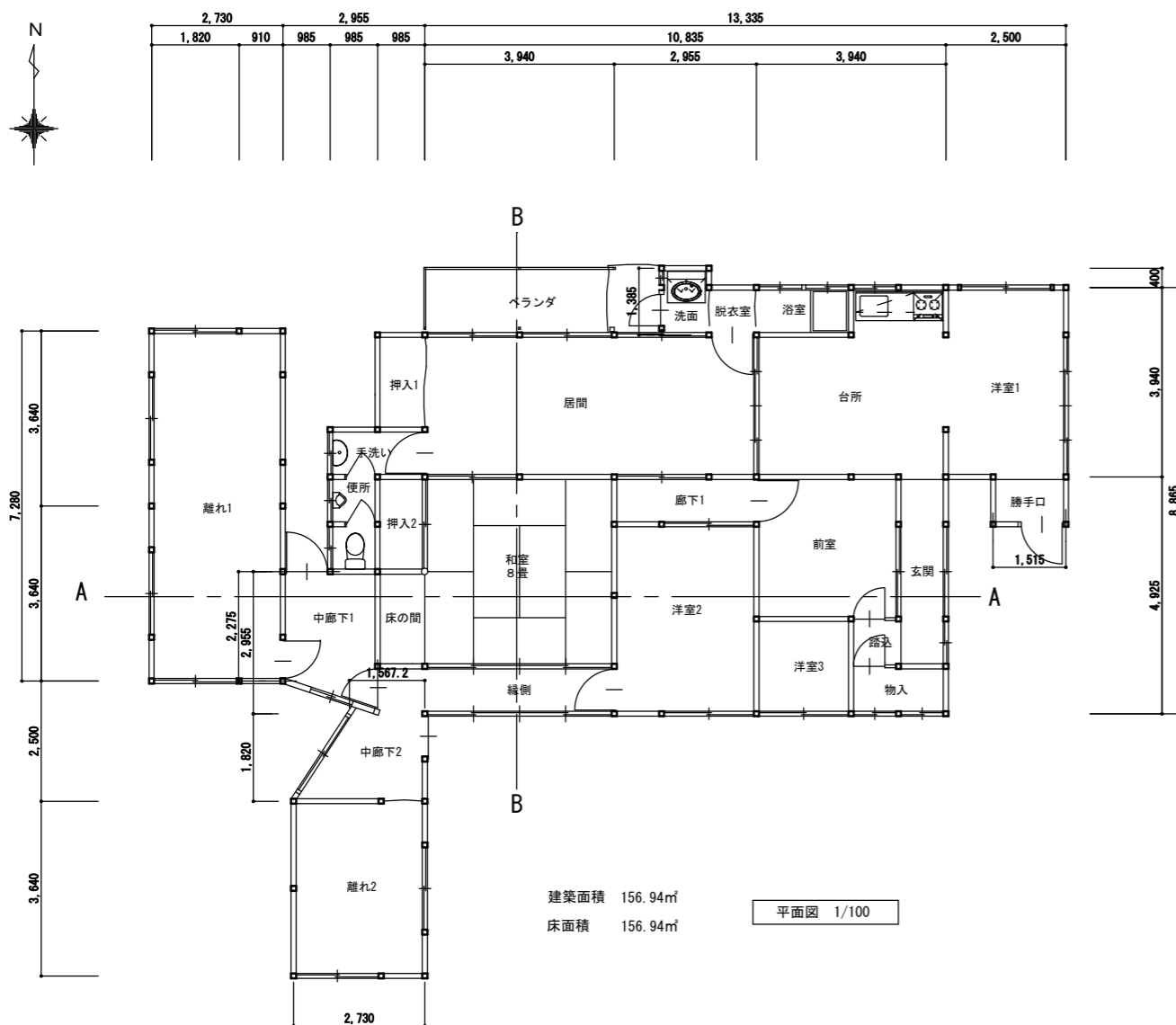
| B棟 |                         |
|----|-------------------------|
| ①  | 10.920 × 5.460 = 59.623 |
| ②  | 1.820 × 0.910 = ▲1.656  |
| ③  | 1.820 × 0.700 = 1.274   |
| 合計 | 59.241                  |

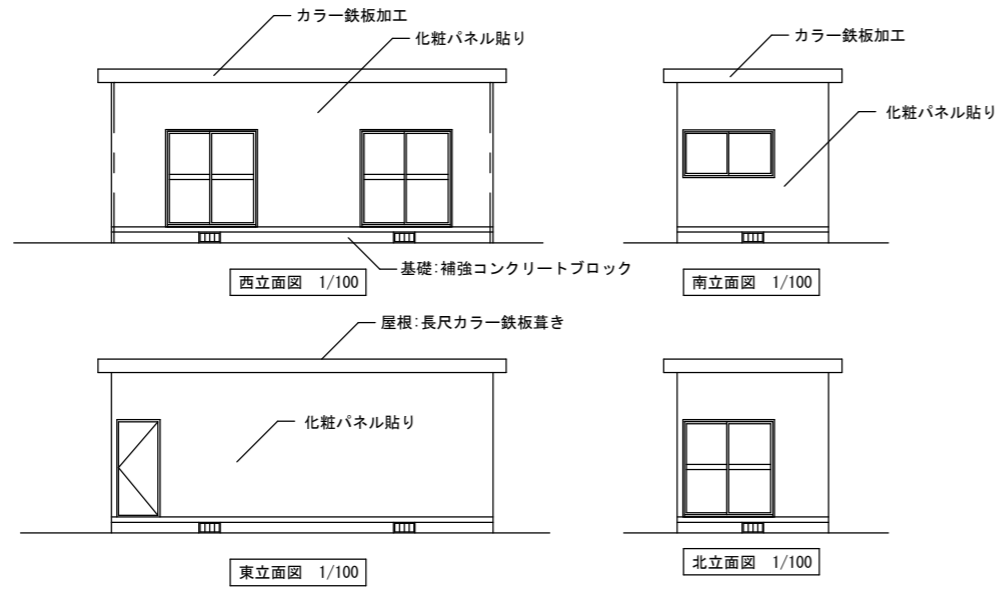
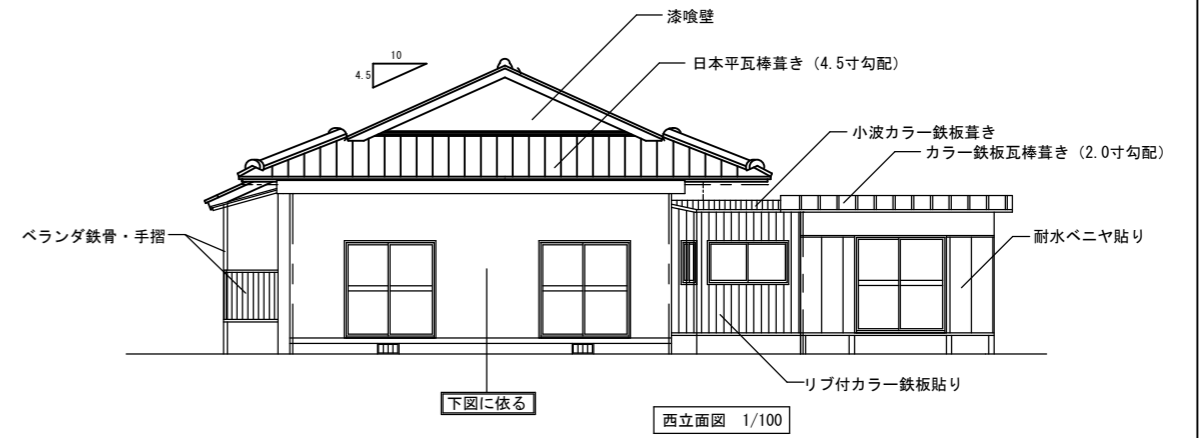
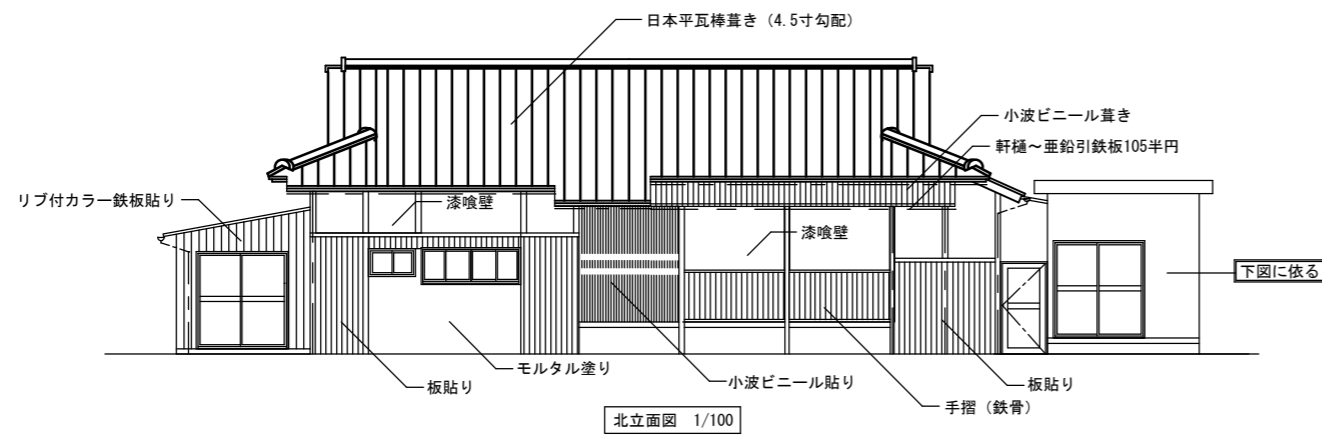
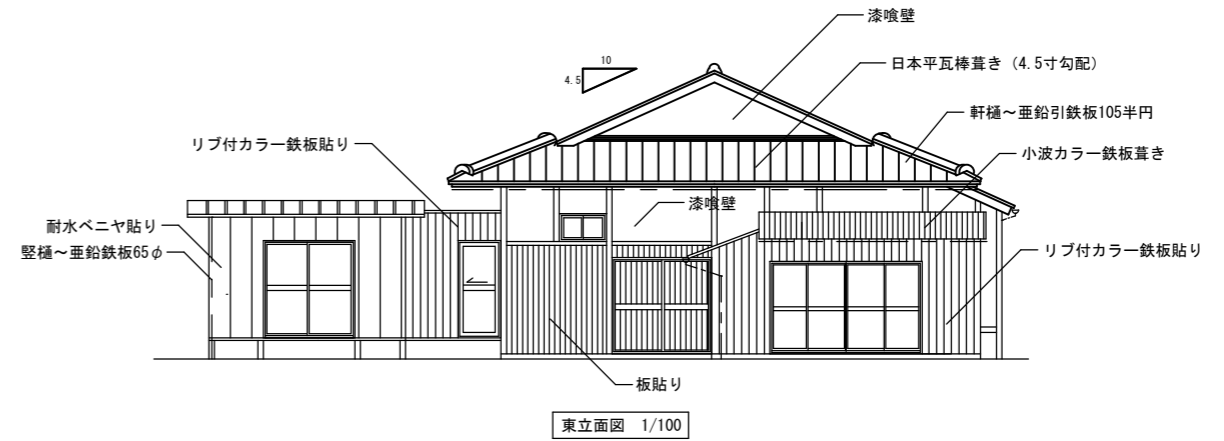
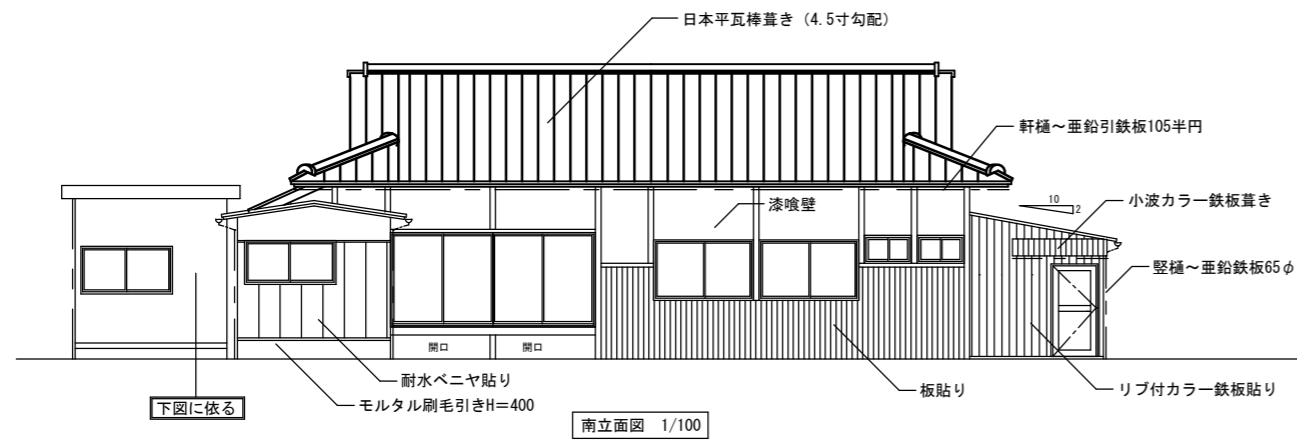
外部仕上表

|     |                                                                      |    |                                 |
|-----|----------------------------------------------------------------------|----|---------------------------------|
| 屋根  | 日本瓦葺き(4.5寸勾配) カラー鉄板瓦葺き(2.0寸勾配) ルーフィング <sup>2</sup> 22Kg<br>小波カラー鉄板葺き | 軒裏 | 軒裏表し                            |
| 外壁  | 漆喰壁 板貼り 小波ビニール板貼り                                                    | 樋  | 軒樋 亜鉛引鉄板 105半円<br>壁樋 亜鉛引鉄板 65丸径 |
| 犬走り | コンクリート金鍍押エ                                                           | 建具 | 住宅用アルミサッシ・木製建具                  |
| 腰幅木 | モルタル刷毛引き仕上                                                           | 基礎 | ブロック基礎・東石                       |

内部仕上表

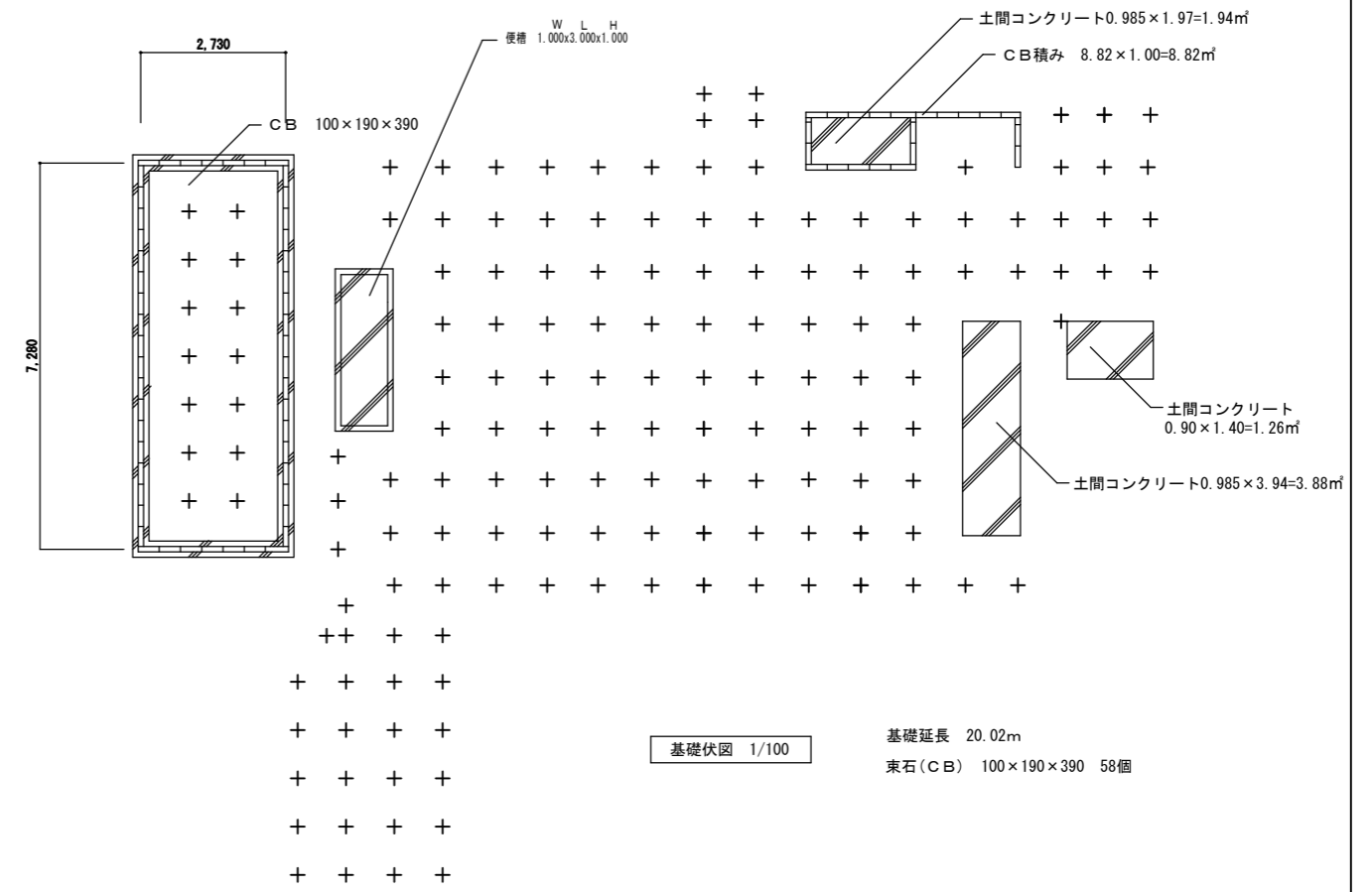
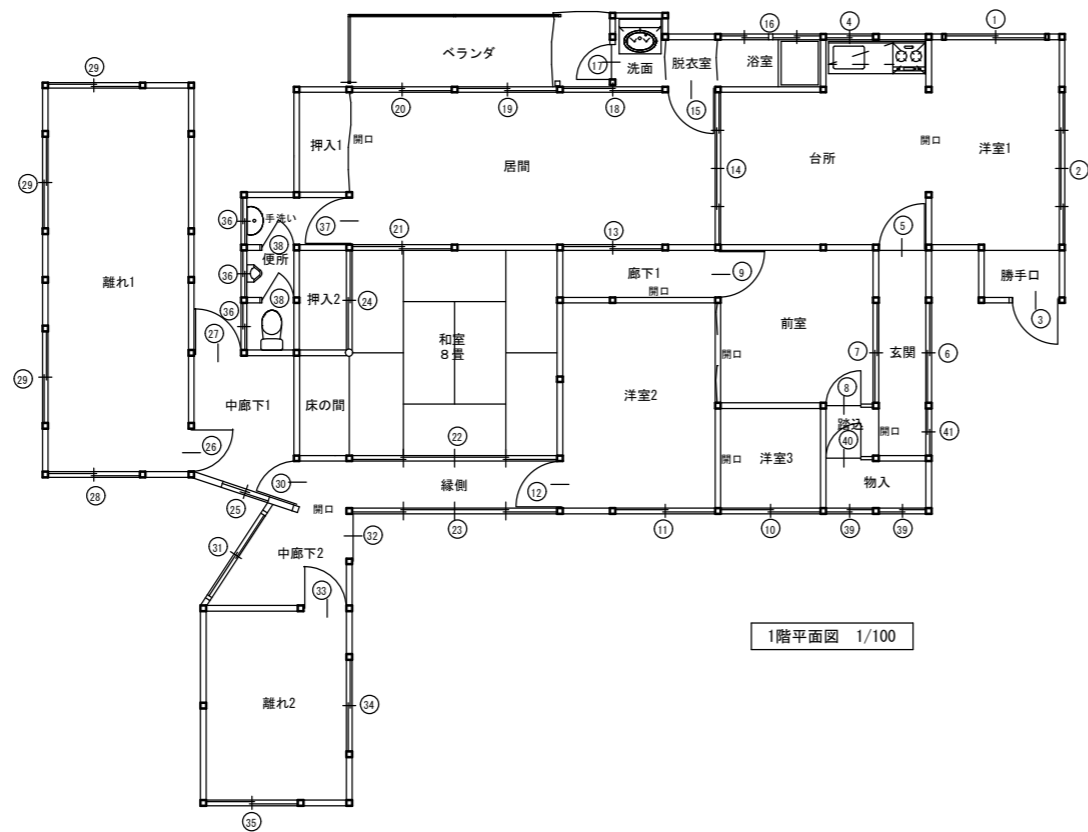
| 室名       | 床                     |                     | 幅木         |   | 壁                       |             | 天井                      |             | 廻り縁           | 天井高 | 備考 |               |            |
|----------|-----------------------|---------------------|------------|---|-------------------------|-------------|-------------------------|-------------|---------------|-----|----|---------------|------------|
|          |                       | 下地                  |            | H |                         | 下地          |                         | 下地          |               |     |    |               |            |
| 玄関       | モルタルコテ押エ              | 土間コンクリート<br>ワイヤメッシュ |            |   | 石膏ボード t=9.5<br>繊維壁      | 木摺          | 石膏ボード t=9<br>繊維壁        | 木摺          | 杉板            | 木   | 木製 | 3350          | 照明器具 コンセント |
| 前室       | CFシート貼り t=2.3         | 耐水合板厚さ12            | 雑布材        |   | プリント合板貼り<br>流し廻り75角タイル  | 木摺          | プリント合板貼り                | 木摺          | 石膏ボード t=9.5   | 木   | 木製 | 2220          | 照明器具 コンセント |
| 台所       | フローリング貼 ㉞12           | 耐水合板厚さ12            | 雑布材        |   | プリント合板貼り                | 木摺          | プリント合板貼り                | 木摺          | 石膏ボード t=9.5   | 木   | 木製 | 2400          | 照明器具 コンセント |
| 居間       | フローリング貼 ㉞12           | 耐水合板厚さ12            | 雑布材        |   | プリント合板貼り                | 木摺          | プリント合板貼り                | 木摺          | 石膏ボード t=9.5   | 木   | 木製 | 2570          | 照明器具 コンセント |
| 洋室(勝手口含) | CFシート貼り t=2.3         | 耐水合板厚さ12            | 雑布材        |   | プリント合板貼り                | 木摺          | プリント合板貼り                | 木摺          | 石膏ボード t=9.5   | 木   | 木製 | 1870~<br>2400 | 照明器具 コンセント |
| 廊下1      | フローリング貼 ㉞12           | 耐水合板厚さ12            | 雑布材        |   | 漆喰壁                     | 石膏ボード t=9.5 | 漆喰壁                     | 石膏ボード t=9.5 | 竿縁(杉)         | 木   | 木製 | 2720          | 照明器具 コンセント |
| 和室8畳     | 畳敷                    | 耐水合板厚さ12            | 雑布材        |   | 漆喰壁                     | 石膏ボード t=9.5 | 漆喰壁                     | 石膏ボード t=9.5 | 竿縁(杉)         | 木   | 木製 | 2900          | 照明器具 コンセント |
| 縁側       | フローリング貼 ㉞12           | 耐水合板厚さ12            | 雑布材        |   | 漆喰壁                     | 石膏ボード t=9.5 | 漆喰壁                     | 石膏ボード t=9.5 | 竿縁(杉)         | 木   | 木製 | 2700          |            |
| 中廊下1     | フローリング貼 ㉞12           | 耐水合板厚さ12            | 雑布材        |   | プリント合板貼り                | 木摺          | プリント合板貼り                | 木摺          | 化粧石膏ボード t=9.5 | 木   | 木製 | 2200          |            |
| 中廊下2     | フローリング貼 ㉞12           | 耐水合板厚さ12            | 雑布材        |   | プリント合板貼り                | 木摺          | プリント合板貼り                | 木摺          | 化粧石膏ボード t=9.5 | 木   | 木製 | 1700~<br>1900 |            |
| 洋室2      | フローリング貼<br>カーペット敷 ㉞12 | 耐水合板厚さ12            | 雑布材        |   | プリント合板貼り                | 木摺          | プリント合板貼り                | 木摺          | 化粧石膏ボード t=9.5 | 木   | 木製 | 2450          |            |
| 洋室3      | カーペット敷                | 耐水合板厚さ12            | 雑布材        |   | プリント合板貼り                | 木摺          | プリント合板貼り                | 木摺          | プリント合板貼り      | 木   | 木製 | 2350          | 照明器具 コンセント |
| 離れ1      | フローリング貼 ㉞12           | 耐水合板厚さ12            | 雑布材        |   | プリント合板貼り                | 木摺          | プリント合板貼り                | 木摺          | プリント合板貼り      | 木   | 木製 | 2350          |            |
| 離れ2      | フローリング貼 ㉞12           | 耐水合板厚さ12            | 雑布材        |   | プリント合板貼り                | 木摺          | プリント合板貼り                | 木摺          | プリント合板貼り      | 木   | 木製 | 2000          |            |
| 押入1・2    | ベニヤ貼                  | 耐水合板厚さ12            | 雑布材        |   | ベニヤ貼り                   | 木           | ベニヤ貼り                   | 木           | シナヘニヤ貼り       | 木   | 木製 | 2460          | 中柵         |
| 床の間      | 板貼 ㉞12                |                     |            |   | 漆喰壁                     | 石膏ボード t=9.5 | 漆喰壁                     | 石膏ボード t=9.5 | 板貼            | 木   |    | 2300          |            |
| 手洗い      | CFシート貼り t=2.3         | 耐水合板厚さ12            | 漆喰壁<br>雑布材 |   | 漆喰壁                     | 石膏ボード t=9.5 | 漆喰壁                     | 石膏ボード t=9.5 | 杉板            | 木   |    | 2300          |            |
| 便所       | CFシート貼り t=2.3         | 耐水合板厚さ12            | 雑布材        |   | 漆喰壁                     | 石膏ボード t=9.5 | 漆喰壁                     | 石膏ボード t=9.5 | 杉板            | 木   | 木製 | 2130          | 照明器具 コンセント |
| 風呂       | モザイクタイル(丸)            | 土間コンクリート<br>ワイヤメッシュ |            |   | モザイクタイル H=500           | ラスモルタル      | 耐水ボード                   | ラスモルタル      | 耐水ボード         | 木   | 木製 | 2130          | 照明器具 コンセント |
| 脱衣室      | フローリング貼り ㉞12          | 耐水合板厚さ12            | 雑布材        |   | 耐水ボード                   | 木           | 耐水ボード                   | 木           | 耐水ボード         | 木   | 木製 | 2460          |            |
| 洗面       | フローリング貼り ㉞12          | 耐水合板厚さ12            | 雑布材        |   | プリント合板貼り                | 木           | プリント合板貼り                | 木           | プリント合板貼り      | 木   | 木製 | 1700~<br>2100 |            |
| ベランダ     | CFシート貼り t=2.3         | 耐水合板厚さ12            | 雑布材        |   | プリント合板貼り<br>外側小波ビニール板貼り | 木           | プリント合板貼り<br>外側小波ビニール板貼り | 木           | 小波ビニール板貼り     | 木   |    | 1700~<br>2300 |            |
| 踏込       | フローリング貼り ㉞12          | 耐水合板厚さ12            | 雑布材        |   | プリント合板貼り                | 木           | プリント合板貼り                | 木           | 杉板            | 木   | 木製 | 2300          |            |
| 物入       | 板貼 ㉞12                | 耐水合板厚さ12            | 雑布材        |   | プリント合板貼り                | 木           | プリント合板貼り                | 木           | 杉板            | 木   | 木製 | 2300          |            |





離れ1 (プレハブ)



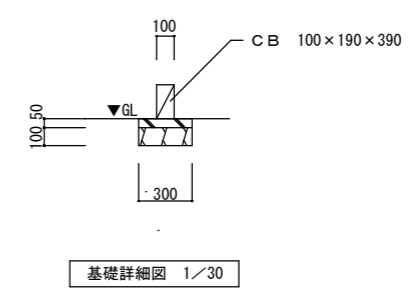


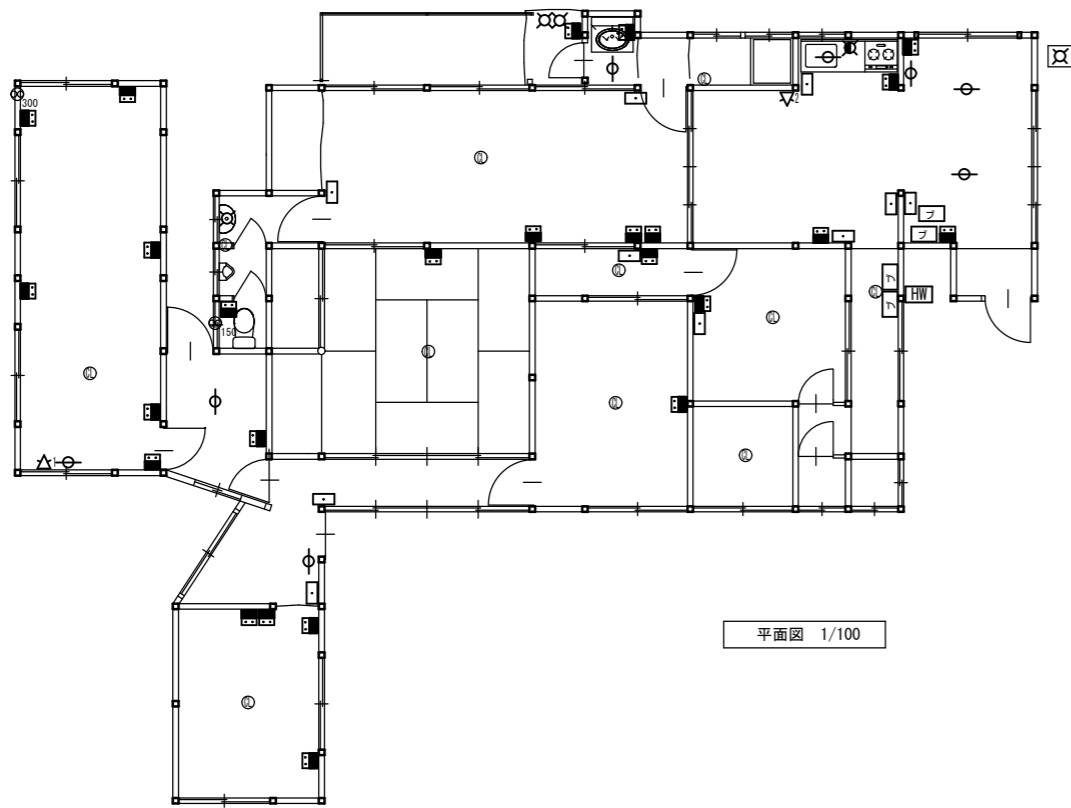
住宅棟

| 器具NO. | 名称           | 数量 | 単位面積              | 数量 |
|-------|--------------|----|-------------------|----|
|       |              |    | 箇所 W x H          | 枚  |
| ①     | アルミサッシ       | 1  | 1.69 x 1.83=3.092 |    |
| ②     | アルミサッシ       | 1  | 2.83 x 1.73=4.895 |    |
| ③     | 片開きアルミ戸      | 1  | 0.82 x 1.73=1.418 |    |
| ④     | ガラス窓         | 1  | 0.80 x 0.45=0.360 |    |
| ⑤     | 片開きフラッシュ戸    | 1  | 0.82 x 1.71=1.402 |    |
| ⑥     | 玄関アルミ戸       | 1  | 1.86 x 1.73=3.217 |    |
| ⑦     | 引き違いガラス戸     | 1  | 1.88 x 1.72=3.233 |    |
| ⑧     | 片開きフラッシュ戸    | 1  | 0.84 x 1.72=1.444 |    |
| ⑨     | 片開きフラッシュ戸    | 1  | 0.84 x 1.72=1.444 |    |
| ⑩     | アルミサッシ       | 1  | 1.87 x 1.15=2.150 |    |
| ⑪     | アルミサッシ       | 1  | 1.87 x 1.15=2.150 |    |
| ⑫     | 片開きフラッシュ戸    | 1  | 0.86 x 1.73=1.487 |    |
| ⑬     | 引き違いガラス戸     | 1  | 1.92 x 1.72=3.302 |    |
| ⑭     | 4枚引き違いガラス戸   | 1  | 2.92 x 1.72=5.022 |    |
| ⑮     | 片開きフラッシュ戸    | 1  | 0.83 x 1.71=1.419 |    |
| ⑯     | ガラス窓         | 1  | 1.60 x 0.69=1.104 |    |
| ⑰     | 片開きフラッシュ戸    | 1  | 0.60 x 1.71=1.026 |    |
| ⑱     | ガラス引戸        | 1  | 0.97 x 1.72=1.668 |    |
| ⑲     | アルミサッシ       | 1  | 1.71 x 1.72=2.941 |    |
| ⑳     | アルミサッシ       | 1  | 1.71 x 1.72=2.941 |    |
| ㉑     | ガラス障子        | 1  | 1.90 x 1.72=3.268 |    |
| ㉒     | ふすま          | 1  | 3.77 x 1.75=6.597 |    |
| ㉓     | 4枚引き違いアルミサッシ | 1  | 3.77 x 1.76=6.635 |    |
| ㉔     | ふすま          | 1  | 1.84 x 1.72=3.164 |    |
| ㉕     | アルミサッシ       | 1  | 0.84 x 0.89=0.747 |    |

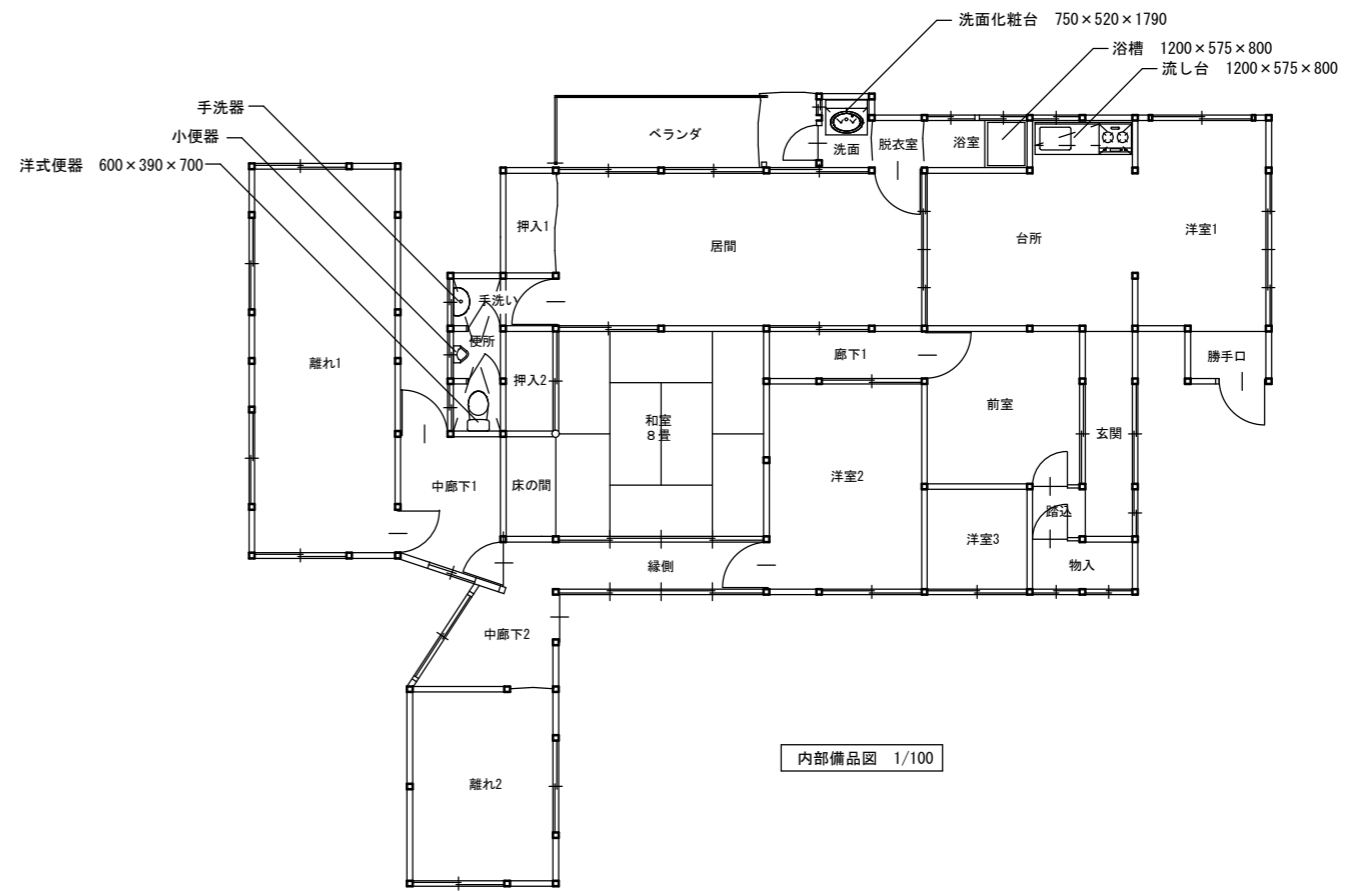
| 器具NO. | 名称        | 数量 | 単位面積              | 数量    |
|-------|-----------|----|-------------------|-------|
|       |           |    | 箇所 W x H          | 枚     |
| ㉖     | 片開きアルミ枠戸  | 1  | 0.76 x 1.82=1.383 |       |
| ㉗     | 片開きアルミ戸   | 1  | 0.84 x 1.72=1.444 |       |
| ㉘     | アルミサッシ    | 1  | 1.70 x 0.89=1.513 |       |
| ㉙     | アルミサッシ    | 3  | 1.70 x 1.82=3.094 | 9.282 |
| ㉚     | 片開きフラッシュ戸 | 1  | 0.84 x 1.72=1.444 |       |
| ㉛     | アルミサッシ    | 1  | 1.70 x 0.90=1.530 |       |
| ㉜     | ガラス戸      | 1  | 0.95 x 1.73=1.643 |       |
| ㉝     | 片開きアルミ戸   | 1  | 0.80 x 1.75=1.400 |       |
| ㉞     | アルミサッシ    | 1  | 1.70 x 1.72=2.924 |       |
| ㉟     | アルミサッシ    | 1  | 1.70 x 0.82=1.394 |       |
| ㊱     | ガラス窓      | 3  | 0.84 x 0.56=0.470 | 1.41  |
| ㊲     | 片開きフラッシュ戸 | 1  | 0.85 x 1.70=1.445 |       |
| ㊳     | 片開き板戸     | 2  | 0.60 x 1.72=1.032 | 2.064 |
| ㊴     | ガラス窓      | 2  | 0.84 x 0.56=0.470 | 0.940 |
| ㊵     | 片開き板戸     | 1  | 0.84 x 1.72=1.444 |       |
| ㊶     | ガラス窓      | 1  | 0.84 x 0.56=0.470 |       |

アルミ計 50.202㎡  
木製計 48.200㎡  
ガラス計 69.795㎡





平面図 1/100



内部備品図 1/100

| 凡例                |          |    |
|-------------------|----------|----|
| 種類・規格             | 1階       |    |
| ⊕直付               | 蛍光灯直付    | 8  |
| ⊙                 | シーリングライト | 11 |
| ■                 | コンセント    | 25 |
| □                 | スイッチ     | 10 |
| HW                | 電力計      | 1  |
| フ                 | フレーカー    | 2  |
| ⊙ <sub>300</sub>  | 換気扇・300φ | 1  |
| 電灯設備（照明器具他）計 58ヶ所 |          |    |

| 給水・給湯設備 |           |    |
|---------|-----------|----|
| 凡例      | 種類        | 1階 |
| ⊗       | 水栓        | 3  |
| ⊗       | 混合水栓      | 1  |
| ⊗       | 散水栓       | 1  |
|         | 簡易水洗洋風便器  | 1  |
|         | 小便器       | 1  |
|         | 手洗器       | 1  |
|         | 屋内給水（湯）配管 |    |

| 瓦斯設備           |        |    |
|----------------|--------|----|
| 凡例             | 種類     | 1階 |
| △ <sub>1</sub> | ガス栓 1口 | 1  |
| △ <sub>2</sub> | ガス栓 2口 | 1  |

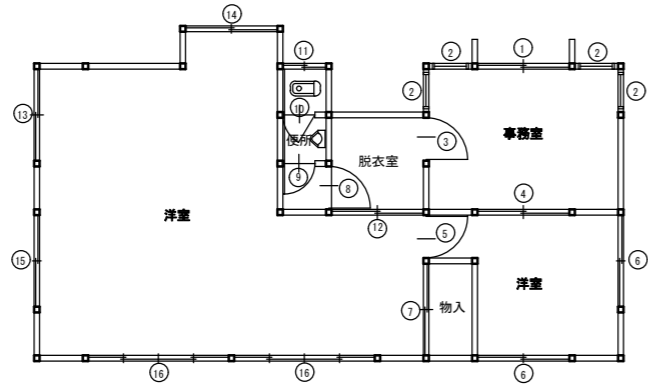
外部仕上表

|     |                                               |
|-----|-----------------------------------------------|
| 屋根  | 日本平瓦葺き (4.5寸勾配) アスファルトルーフィング 2.2Kg 下地~野地板 厚12 |
| 外壁  | 木摺下地~漆喰壁 モルタル刷毛引きアクリルリシン吹付け リブ付カラー鉄板及び板貼り     |
| 犬走り | コンクリート金鍍押工                                    |
| 腰幅木 | モルタル刷毛引き仕上                                    |
| 軒裏  | 軒裏表し                                          |
| 樋   | 軒樋 亜鉛引鉄板 105半円 縦樋 亜鉛引鉄板 65丸径                  |
| 建具  | 住宅用アルミサッシ (カラー) 木製建具                          |
| 基礎  | コンクリート布基礎                                     |

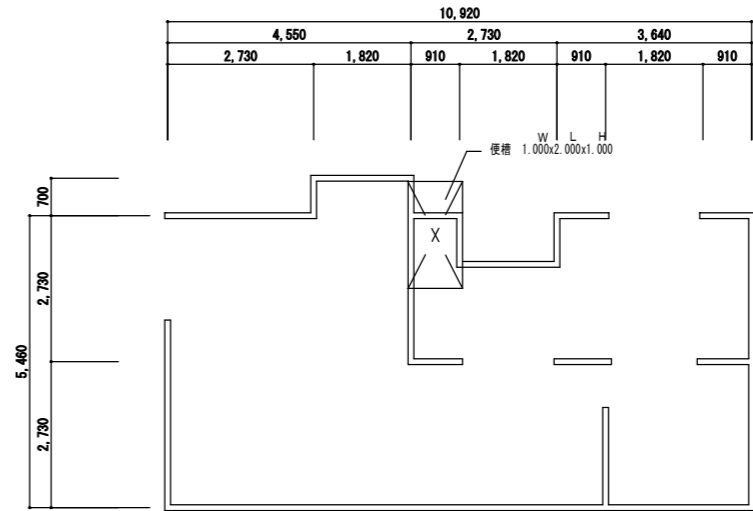
内部仕上表

| 室名 | 床        |          | 幅木                   | H    | 腰壁                    |           | 壁         | 下地        | 天井            |               | 廻り縁 | 天井高  | 備考         |  |
|----|----------|----------|----------------------|------|-----------------------|-----------|-----------|-----------|---------------|---------------|-----|------|------------|--|
|    | 床        | 下地       |                      |      | 下地                    | 下地        |           |           |               |               |     |      |            |  |
| 1  | 作業室      | モルタルコテ押工 | 土間コンクリート<br>ワイヤーメッシュ |      | モルタル塗り<br>H=1020・1150 | 木摺り       | 石膏ボード ベンキ | 木摺り       | 化粧石膏ボード t=9.5 | 木             | 木製  | 2620 | 照明器具 コンセント |  |
|    | 脱衣室      | モルタルコテ押工 | 土間コンクリート<br>ワイヤーメッシュ |      | モルタル塗り<br>H=1020      | 木摺り       | 石膏ボード ベンキ | 木摺り       | 化粧石膏ボード t=9.5 | 木             | 木製  | 2440 | 照明器具 コンセント |  |
|    | 事務室      | モルタルコテ押工 | 土間コンクリート<br>ワイヤーメッシュ |      | モルタル塗り<br>H=740       | 木摺り       | 石膏ボード ベンキ | 木摺り       | 化粧石膏ボード t=9.5 | 木             | 木製  | 2920 | 照明器具 コンセント |  |
|    | 洋室       | モルタルコテ押工 | 土間コンクリート<br>ワイヤーメッシュ |      | モルタル塗り<br>H=740       | 木摺り       | 石膏ボード ベンキ | 木摺り       | 化粧石膏ボード t=9.5 | 木             | 木製  | 2750 | 照明器具 コンセント |  |
|    | 物入       | モルタルコテ押工 | 土間コンクリート<br>ワイヤーメッシュ | モルタル | 150                   | ベニヤ貼り     | 木摺り       | シナベニヤ貼り   | 木摺り           | シナベニヤ貼り       | 木   | 木製   | 2280       |  |
|    | 便所 (大・小) | 板貼り      | 土間コンクリート<br>ワイヤーメッシュ |      |                       | ベニヤ貼り     | 木摺り       | シナベニヤ貼り   | 木摺り           | 化粧石膏ボード t=9.5 | 木   | 木製   | 2120       |  |
|    | 便所 (踏込)  | モルタルコテ押工 | 土間コンクリート<br>ワイヤーメッシュ | モルタル | 160                   | 石膏ボード ベンキ | 木摺り       | 石膏ボード ベンキ | 木摺り           | 化粧石膏ボード t=9.5 | 木   | 木製   | 2200       |  |
|    |          |          |                      |      |                       |           |           |           |               |               |     |      |            |  |





平面図 1/100

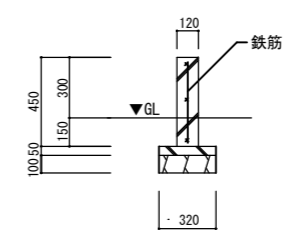


基礎伏図 1/100 基礎延長 38.80m

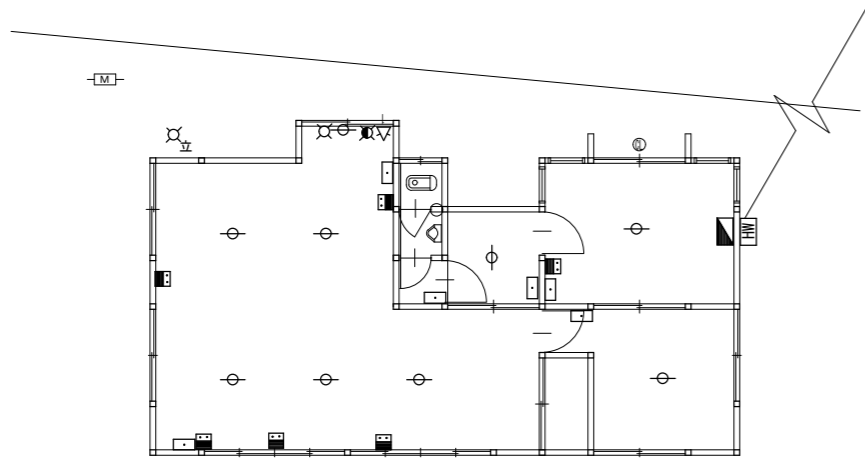
B棟

| 建具 NO. | 名称           | 数量 | 単位面積                | 数量    |
|--------|--------------|----|---------------------|-------|
|        |              | 箇所 | ■ × H               |       |
| ①      | 玄関引き違いガラス戸   | 1  | 1.64 × 2.48 = 4.067 |       |
| ②      | 3枚追り出しガラス窓   | 4  | 0.60 × 1.85 = 1.110 | 4.440 |
| ③      | 片開きフタ戸       | 1  | 0.80 × 1.84 = 1.472 |       |
| ④      | 引き違いガラス戸     | 1  | 1.72 × 2.32 = 3.990 |       |
| ⑤      | 片開きフタ戸       | 1  | 0.72 × 1.81 = 1.303 |       |
| ⑥      | 木製引き違いガラス窓2障 | 2  | 1.72 × 1.42 = 2.442 | 4.884 |
| ⑦      | 片開きフタ戸       | 1  | 1.65 × 1.78 = 2.937 |       |
| ⑧      | 片開きフタ戸       | 1  | 0.75 × 1.82 = 1.365 |       |
| ⑨      | 片開き板戸        | 1  | 0.59 × 1.67 = 0.985 |       |
| ⑩      | 片開き板戸        | 1  | 0.60 × 1.68 = 1.008 |       |
| ⑪      | 木製引き違いガラス窓   | 1  | 0.80 × 0.52 = 0.416 |       |
| ⑫      | アルミ引き違い戸     | 1  | 1.66 × 1.79 = 2.971 |       |
| ⑬      | アルミ引き違い戸     | 1  | 1.66 × 1.79 = 2.971 |       |
| ⑭      | アルミサッシ       | 1  | 1.65 × 0.70 = 1.155 |       |
| ⑮      | アルミサッシ       | 1  | 1.65 × 1.01 = 1.666 |       |
| ⑯      | アルミサッシ       | 2  | 2.66 × 1.01 = 2.686 | 5.372 |

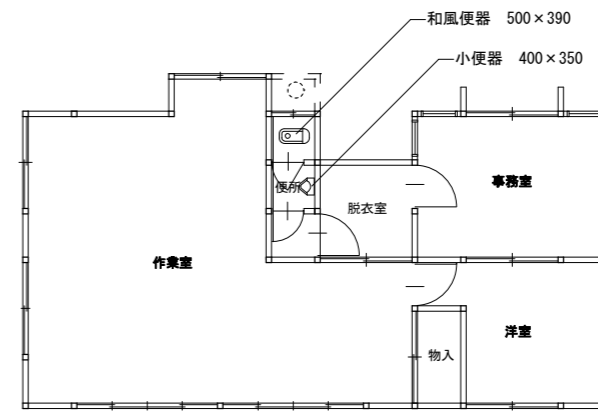
アルミ計 14.135㎡  
 木製計 26.867㎡  
 ガラス計 31.516㎡



基礎詳細図 1/30



平面図 1/100

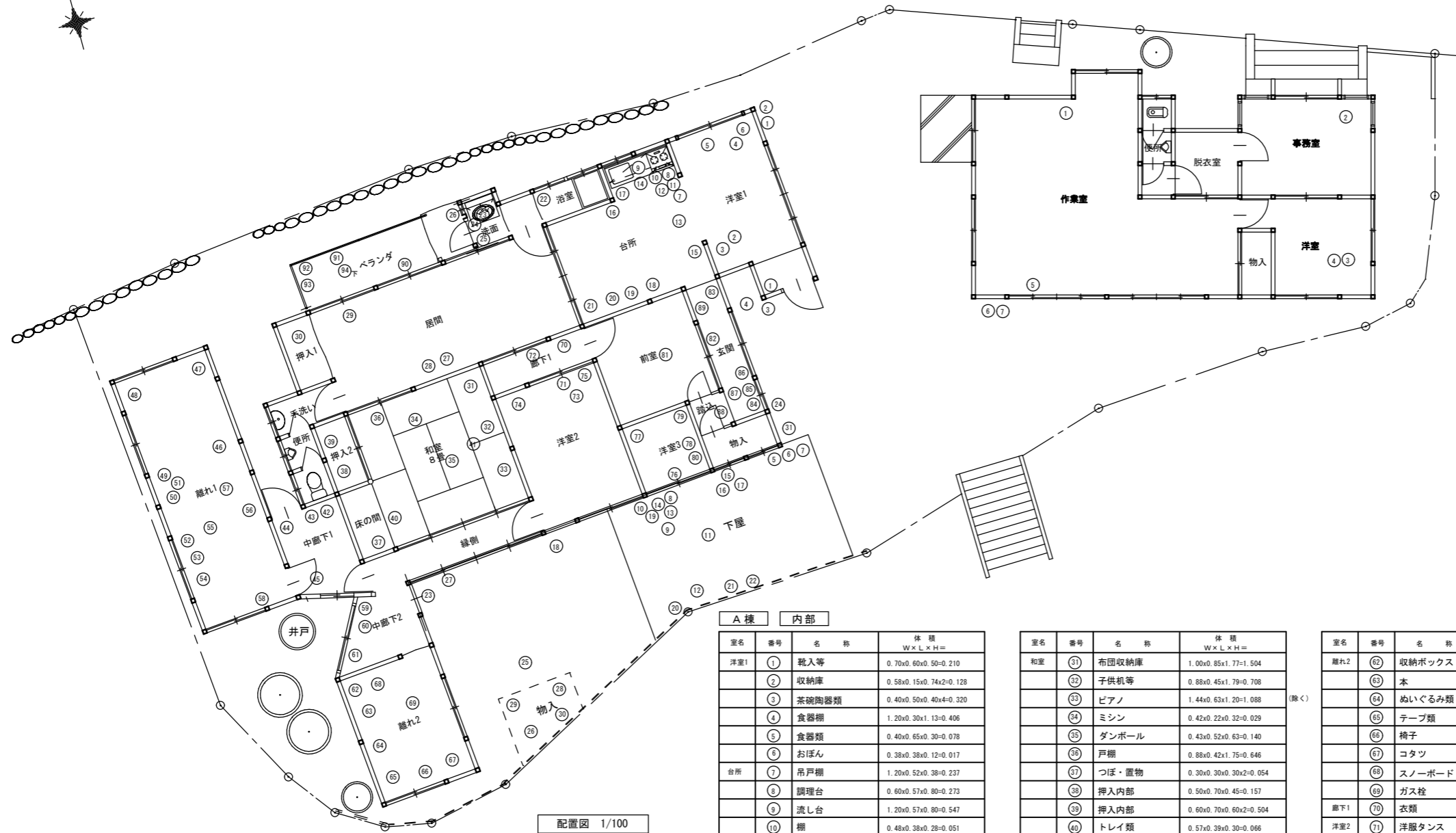


内部備品図 1/100

| 凡例                  |          |   |
|---------------------|----------|---|
| 種類・規格               | 1階       |   |
| ⊙<br>直付             | 蛍光灯直付    | 8 |
| ⊙                   | シーリングライト | 1 |
| ■                   | コンセント    | 6 |
| □                   | スイッチ     | 6 |
| ■<br>HW             | 分電盤等     | 2 |
| 電灯設備 (照明器具他) 計 23ヶ所 |          |   |

| 給水・給湯設備 |             |    |  |
|---------|-------------|----|--|
| 凡例      | 種類          | 1階 |  |
| ⊗       | 水栓          | 1  |  |
| ⊗       | 混合水栓        | 1  |  |
| ⊗<br>立  | 屋外水栓柱       | 1  |  |
| [-M-]   | 水道メーター      | 1  |  |
|         | 小便器         | 1  |  |
|         | 和風便器        | 1  |  |
|         | 手洗器         | 1  |  |
|         | 屋内給水 (湯) 配管 |    |  |

| 瓦葺設備           |        |    |  |
|----------------|--------|----|--|
| 凡例             | 種類     | 1階 |  |
| △ <sub>1</sub> | ガス栓 1口 | 1  |  |



配置図 1/100

| B棟  |    | 内部     | 外部 | 体積                        |
|-----|----|--------|----|---------------------------|
| 室名  | 番号 | 名称     |    | W×L×H=                    |
| 作業室 | ①  | 冷蔵庫    |    | 0.52x0.60x1.26=0.393 (除く) |
| 事務室 | ②  | 机      |    | 0.90x0.75x0.60=0.405      |
| 洋室  | ③  | 漬物樽    |    | 0.34x0.34x0.38x3=0.131    |
|     | ④  | 重石     |    | 0.19x0.19x0.1x7=0.025     |
| 作業室 | ⑤  | パイプ椅子  |    | 0.38x0.82x0.07=0.021      |
| 外部  | ⑥  | 洗濯干し   |    | 0.12x0.04x1.80=0.008      |
| 外部  | ⑦  | 洗濯干し基礎 |    | 0.35x0.40x0.07=0.009      |

合計 0.599m3  
家電類 1台

| A棟   |      | 内部       | 体積                        |                      |
|------|------|----------|---------------------------|----------------------|
| 室名   | 番号   | 名称       | W×L×H=                    |                      |
| 洋室1  | ①    | 靴入れ      | 0.70x0.60x0.50=0.210      |                      |
|      | ②    | 収納庫      | 0.58x0.15x0.74x2=0.128    |                      |
|      | ③    | 茶碗陶器類    | 0.40x0.50x0.40x4=0.320    |                      |
|      | ④    | 食器類      | 1.20x0.30x1.13=0.406      |                      |
|      | ⑤    | 食器類      | 0.40x0.65x0.30=0.078      |                      |
|      | ⑥    | おぼん      | 0.38x0.38x0.12=0.017      |                      |
|      | 台所   | ⑦        | 吊戸棚                       | 1.20x0.52x0.38=0.237 |
|      |      | ⑧        | 調理台                       | 0.60x0.57x0.80=0.273 |
|      | 洗面浴室 | ⑨        | 流し台                       | 1.20x0.57x0.80=0.547 |
|      |      | ⑩        | 棚                         | 0.48x0.38x0.28=0.051 |
|      |      | ⑪        | 食器類                       | 0.80x0.30x0.35=0.084 |
|      |      | ⑫        | 鍋                         | 0.30x0.30x0.25=0.022 |
|      |      | ⑬        | 雑                         | 0.70x0.60x0.50=0.210 |
| ⑭    |      | 水槽       | 0.60x0.28x0.32=0.053      |                      |
| ⑮    |      | 茶碗類      | 0.33x0.33x0.30=0.032      |                      |
| ⑯    |      | コンロ台     | 0.60x0.57x0.52=0.177      |                      |
| ⑰    |      | 食器類      | 0.50x0.45x0.35=0.078      |                      |
| ⑱    |      | スチール棚    | 0.38x0.52x0.90=0.177      |                      |
| 居間   | ⑲    | テーブル     | 0.90x0.60x0.70=0.378      |                      |
|      | ⑳    | 食器棚食器共   | 0.30x0.60x1.75=0.315      |                      |
|      | ㉑    | 冷蔵庫      | 0.54x0.53x1.34=0.383 (除く) |                      |
|      | ㉒    | 容器類      | 0.40x0.16x0.20=0.012      |                      |
|      | ㉓    | 洗面化粧台    | 0.54x0.60x1.54=0.498      |                      |
|      | ㉔    | 棚        | 0.53x0.20x0.90=0.095      |                      |
|      | ㉕    | 棚・かご     | 0.30x0.50x0.08=0.012      |                      |
|      | ㉖    | チャイルドシート | 0.40x0.55x0.07=0.015      |                      |
|      | ㉗    | TEL台     | 0.60x0.42x1.00=0.252      |                      |
|      | ㉘    | 棚かご      | 0.50x0.32x0.90=0.144      |                      |
| 中廊下1 | ㉙    | 電子オルガン   | 1.06x0.52x1.00=0.551 (除く) |                      |
|      | ㉚    | ポリバケツ等   | 0.84x0.89x0.25=0.186      |                      |

小計 5.007m3

| 室名   | 番号   | 名称      | 体積                        |                      |
|------|------|---------|---------------------------|----------------------|
|      |      |         | W×L×H=                    |                      |
| 和室   | ㉛    | 布団収納庫   | 1.00x0.85x1.77=1.504      |                      |
|      | ㉜    | 子供机等    | 0.88x0.45x1.79=0.708      |                      |
| 中廊下1 | ㉝    | ピアノ     | 1.44x0.63x1.20=1.088 (除く) |                      |
|      | ㉞    | ミシン     | 0.42x0.22x0.32=0.029      |                      |
|      | ㉟    | ダンボール   | 0.43x0.52x0.63=0.140      |                      |
|      | ㊱    | 戸棚      | 0.88x0.42x1.75=0.646      |                      |
|      | ㊲    | つぼ・置物   | 0.30x0.30x0.30x2=0.054    |                      |
|      | ㊳    | 押入内部    | 0.50x0.70x0.45=0.157      |                      |
|      | ㊴    | 押入内部    | 0.60x0.70x0.60x2=0.504    |                      |
|      | ㊵    | トレイ類    | 0.57x0.39x0.30=0.066      |                      |
|      | ㊶    | ダンボール   | 0.60x0.64x0.90=0.345      |                      |
|      | ㊷    | 収納ボックス  | 0.30x0.38x1.46=0.166      |                      |
| 中廊下2 | ㊸    | 収納ボックス  | 0.30x0.40x1.18=0.141      |                      |
|      | ㊹    | 収納ボックス  | 0.88x0.30x0.28=0.073      |                      |
|      | ㊺    | アルミ棚    | 0.15x0.37x1.52=0.084      |                      |
|      | 離れ1  | ㊻       | 洋服タンス                     | 1.10x0.57x2.16=1.354 |
|      |      | ㊼       | 布団類                       | 1.00x0.60x0.70=0.420 |
|      | 中廊下2 | ㊽       | 衣類                        | 1.40x0.90x0.70=0.882 |
|      |      | ㊾       | TV台                       | 0.75x0.75x0.70=0.393 |
|      |      | ㊿       | アルハム等                     | 0.50x0.50x0.50=0.125 |
|      |      | ㊽       | 収納ボックス                    | 0.32x0.32x0.93=0.095 |
|      |      | ㊾       | かご                        | 0.26x0.26x1.40=0.094 |
| ㊿    |      | 収納ボックス  | 0.42x0.12x0.41x2=0.041    |                      |
| ㊽    |      | グラス類    | 0.30x0.30x0.35x2=0.063    |                      |
| ㊾    |      | せともの類   | 0.23x0.33x0.23x2=0.034    |                      |
| ㊿    |      | 箱類      | 0.50x0.60x0.50=0.150      |                      |
| ㊽    |      | 電気カーペット | 1.00x0.50x0.18=0.09       |                      |
| 中廊下2 | ㊾    | アミ棚     | 0.60x0.27x0.10=0.016      |                      |
|      | ㊿    | 衣類雑物    | 1.20x0.60x1.00=0.720      |                      |
| 中廊下2 | ㊽    | TV台     | 0.41x0.60x0.43=0.105      |                      |
|      | ㊿    | 洋服掛け    | 0.15x0.15x1.46=0.032      |                      |

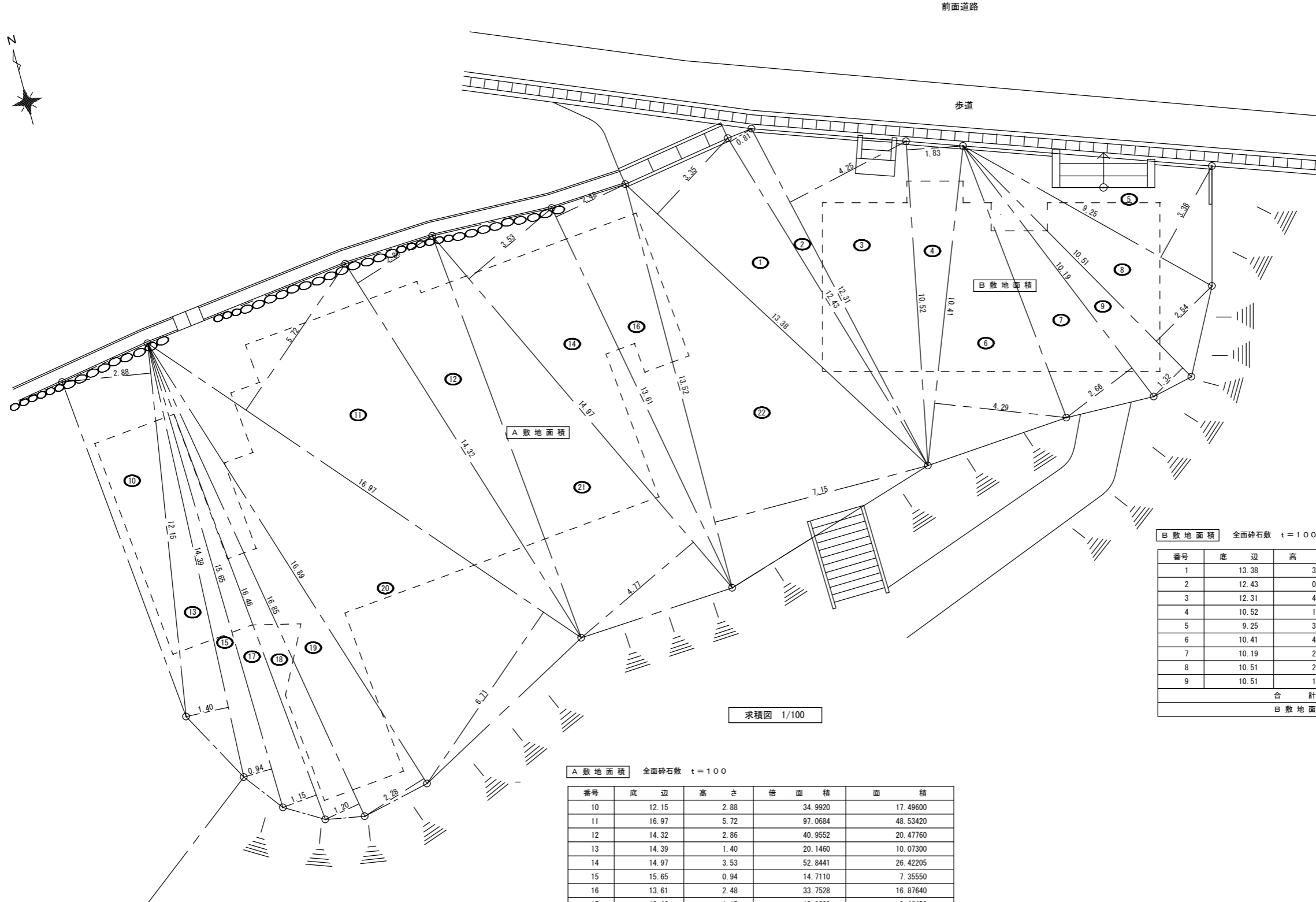
小計 9.231m3

| 室名   | 番号   | 名称                   | 体積                     |                      |
|------|------|----------------------|------------------------|----------------------|
|      |      |                      | W×L×H=                 |                      |
| 離れ2  | ㊽    | 収納ボックス               | 0.46x0.28x1.75=0.225   |                      |
|      | ㊿    | 本                    | 0.80x0.65x0.70=0.364   |                      |
| 廊下1  | ㊽    | ぬいぐるみ類               | 0.65x0.50x0.35=0.113   |                      |
|      | ㊿    | テープ類                 | 0.46x0.86x0.60=0.237   |                      |
|      | ㊽    | 椅子                   | 0.50x0.45x0.70=0.157   |                      |
|      | ㊿    | コタツ                  | 0.90x0.90x0.15=0.121   |                      |
|      | ㊽    | スノーボード               | 0.20x0.42x1.60=0.134   |                      |
|      | ㊿    | ガス栓                  | 0.55x0.42x0.50=0.115   |                      |
|      | 廊下1  | ㊽                    | 衣類                     | 0.70x0.50x0.40=0.140 |
|      | 洋室2  | ㊿                    | 洋服タンス                  | 1.20x0.45x1.40=0.756 |
|      | 廊下1  | ㊽                    | 機械類                    | 0.40x0.22x0.45=0.039 |
|      | 洋室3  | ㊿                    | 化粧鏡                    | 0.63x0.30x0.68=0.128 |
| ㊽    |      | 洋服タンス                | 1.18x0.60x1.80=1.274   |                      |
| ㊿    |      | 収納ボックス               | 0.32x0.28x0.88=0.078   |                      |
| ㊽    |      | 椅子                   | 0.65x0.35x0.55=0.125   |                      |
| ㊿    |      | 小物                   | 0.37x0.17x0.42=0.026   |                      |
| ㊽    |      | かご                   | 0.50x0.37x1.00=0.185   |                      |
| ㊿    |      | タンス                  | 0.60x0.38x0.90=0.205   |                      |
| ㊽    |      | 衣類ボックス               | 1.20x0.70x0.70=0.588   |                      |
| 前室   |      | ㊿                    | カーペット                  | 1.00x0.19x0.54=0.102 |
| 玄関   |      | ㊽                    | 踏石                     | 1.23x0.33x0.30=0.121 |
|      | ㊿    | かご                   | 0.24x0.30x0.64=0.046   |                      |
|      | ㊽    | 靴入れ                  | 0.60x0.38x0.90=0.205   |                      |
|      | ㊿    | 雑品                   | 0.90x0.90x0.80=0.648   |                      |
|      | ㊽    | タンク                  | 0.30x0.25x0.30=0.022   |                      |
|      | ㊿    | キャリー                 | 0.15x0.10x1.15x2=0.034 |                      |
|      | ㊽    | クーラーボックス             | 0.35x0.50x0.60=0.105   |                      |
|      | ㊿    | 消火器                  | 0.15x0.15x0.60=0.013   |                      |
|      | ベランダ | ㊽                    | かご類                    | 0.90x0.40x0.80=0.288 |
|      | ㊿    | 雑品                   | 0.90x0.45x0.40=0.162   |                      |
| ベランダ | ㊽    | 収納ボックス               | 0.90x0.45x0.45=0.182   |                      |
|      | ㊿    | 木製棚                  | 1.18x0.20x1.00=0.236   |                      |
| ㊽    | 水槽   | 0.75x0.30x0.42=0.094 |                        |                      |

小計 7.268m3

| 外部  |    | 体積          |                           |
|-----|----|-------------|---------------------------|
| 室名  | 番号 | 名称          | W×L×H=                    |
| 玄関前 | ㊽  | 郵便受け        | 0.36x0.17x0.26=0.015      |
|     | ㊿  | プリンター・植木鉢   | 0.62x0.38x0.24=0.057      |
| 玄関前 | ㊽  | TV          | 0.52x0.47x0.48=0.101 (除く) |
| 玄関前 | ㊿  | 灯油タンク       | 0.46x0.46x0.76=0.160      |
| 玄関前 | ㊽  | エアコン        | 0.85x0.26x0.46=0.078 (除く) |
|     | ㊿  | タンク         | 0.56x0.56x0.98=0.307      |
| 玄関前 | ㊽  | 一灯缶         | 0.30x0.30x0.26=0.023      |
|     | ㊿  | 靴入れ         | 1.20x0.80x0.44=0.422      |
| 玄関前 | ㊽  | TV          | 0.50x0.46x0.43=0.098 (除く) |
|     | ㊿  | 書類ケース       | 0.90x1.00x0.40=0.360      |
| 玄関前 | ㊽  | レンジ台        | 0.60x1.20x0.44=0.316      |
|     | ㊿  | ドラム缶台付      | 0.58x0.88x0.90=0.459      |
| 玄関前 | ㊽  | ポリタンク       | 0.18x0.43x0.38=0.029      |
|     | ㊿  | ラジカセ        | 0.45x0.20x0.18x2=0.032    |
| 玄関前 | ㊽  | 籠・クーラーボックス等 | 1.40x1.00x0.80=1.120      |
|     | ㊿  | 秤等          | 1.20x0.40x0.28=0.134      |
| 玄関前 | ㊽  | 照明器具等       | 0.70x0.35x0.35=0.085      |
|     | ㊿  | 植木鉢・タンク地    | 0.90x0.70x0.50=0.315      |
| 玄関前 | ㊽  | カーペット       | 0.15x0.30x0.90=0.046      |
|     | ㊿  | 瓦           | 0.60x0.35x0.25=0.052      |
| 玄関前 | ㊽  | 植木鉢・籠・プリンター | 1.60x0.70x0.75=0.840      |
|     | ㊿  | 茶碗・せともの     | 1.00x0.50x0.50=0.250      |
| 玄関前 | ㊽  | CB          | 0.39x0.10x0.19x24=0.177   |
|     | ㊿  | 茶わん棚        | 0.40x0.70x0.68x2=0.380    |
| 玄関前 | ㊽  | ヒューム管       | 0.60x0.60x0.30=0.108      |
|     | ㊿  | タイヤ         | 0.45x0.45x0.18x8=0.291    |
| 玄関前 | ㊽  | クーラーボックス    | 0.48x0.28x0.22x5=0.147    |
|     | ㊿  | 脚立          | 0.27x1.60x0.45=0.194      |
| 玄関前 | ㊽  | 工具箱         | 0.36x0.20x0.20x3=0.043    |
|     | ㊿  | 三輪車         | 0.70x0.20x0.20=0.028      |
| 玄関前 | ㊽  | 洗濯干し        | 0.65x1.70x0.05=0.055      |

小計 6.445m3  
合計 27.951m3  
家電類 5台



求積図 1/100

**A 敷地面積** 全面碎石敷 t=100

| 番号     | 底辺    | 高さ   | 倍面積      | 面積                    |
|--------|-------|------|----------|-----------------------|
| 10     | 12.15 | 2.88 | 34.9920  | 17.49600              |
| 11     | 16.97 | 5.72 | 97.0684  | 48.53420              |
| 12     | 14.32 | 2.86 | 40.9552  | 20.47760              |
| 13     | 14.39 | 1.40 | 20.1460  | 10.07300              |
| 14     | 14.97 | 3.53 | 52.8441  | 26.42205              |
| 15     | 15.65 | 0.94 | 14.7110  | 7.35550               |
| 16     | 13.61 | 2.48 | 33.7528  | 16.87640              |
| 17     | 16.46 | 1.15 | 18.9290  | 9.46450               |
| 18     | 16.85 | 1.20 | 20.2200  | 10.11000              |
| 19     | 16.89 | 2.28 | 38.5092  | 19.25460              |
| 20     | 16.97 | 6.71 | 113.8687 | 56.93435              |
| 21     | 14.97 | 4.77 | 71.4069  | 35.70345              |
| 22     | 13.52 | 7.15 | 96.6680  | 48.33400              |
| 合計     |       |      |          | 327.03565             |
| A 敷地面積 |       |      |          | 327.03 m <sup>2</sup> |

碎石敷数量 32.7 m<sup>3</sup>

**B 敷地面積** 全面碎石敷 t=100

| 番号     | 底辺    | 高さ   | 倍面積     | 面積                    |
|--------|-------|------|---------|-----------------------|
| 1      | 13.38 | 3.35 | 44.8230 | 22.41150              |
| 2      | 12.43 | 0.81 | 10.0683 | 5.03415               |
| 3      | 12.31 | 4.25 | 52.3175 | 26.15875              |
| 4      | 10.52 | 1.83 | 19.2516 | 9.62580               |
| 5      | 9.25  | 3.38 | 31.2650 | 15.63250              |
| 6      | 10.41 | 4.29 | 44.6589 | 22.32945              |
| 7      | 10.19 | 2.66 | 27.1054 | 13.55270              |
| 8      | 10.51 | 2.54 | 26.6954 | 13.34770              |
| 9      | 10.51 | 1.32 | 13.8732 | 6.93660               |
| 合計     |       |      |         | 135.02915             |
| B 敷地面積 |       |      |         | 135.02 m <sup>2</sup> |

碎石敷数量 13.5 m<sup>3</sup>

総敷地面積 462.05 m<sup>2</sup>