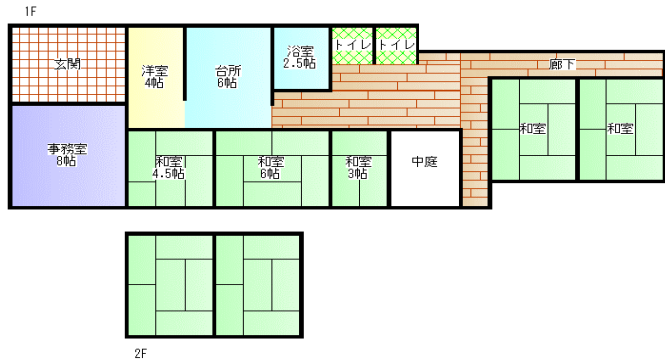
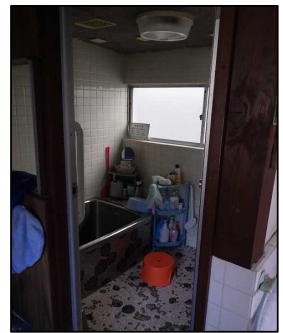


物件No. 105 須知



詳細情報

売買・賃貸別	売買	所在地	京丹波町須知	建物構造	木造瓦葺平屋建	
建物面積	105.45㎡	敷地面積	294.21㎡	建築時期	昭和39年/1964年	
ライフライン	水道	有(上水道)	電気	有	駐車場	3台
	下水道	有(下水道)	ガス	有(プロパン)	トイレ	洋式
	特記事項					
付属建物等	離れ、倉庫					
価格(所有者希望価格)	希望売却価格:	6,500,000円				
	希望賃貸価格:	—				