

ワールドマスターズゲームズ2021 KANSAI / JAPAN

ゲートボール in 京丹波町



**参加チーム
大募集中!!**
30歳以上のチーム
(5人以上)で参加を
お待ちしております!

2022.5.14(土)~15(日)

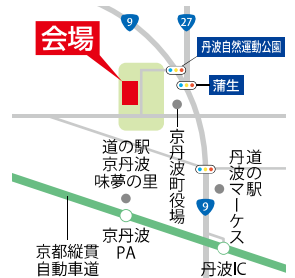
京都府立丹波自然運動公園 陸上競技場

京都府船井郡京丹波町曾根崩下代110-7(京都縦貫自動車道「丹波IC」から車で5分)

その他の詳細やエントリー方法等は大会ホームページをご確認ください。

<https://wmg2021.jp/>

19日に
競技受付、
公式練習、
代表者会議を
実施予定!



概ね30歳以上であれば誰もが参加できる
世界最大級のスポーツ祭「ワールドマスターズゲームズ」

ワールドマスターズゲームズは、1985年のトロント大会を皮切りに4年ごとに世界各地で開催され、これまでに延べ17万人のスポーツ愛好家が参加している世界最大級の生涯スポーツの総合競技大会です。世界中からやってくるスポーツ愛好家と一緒に、ワールドマスターズゲームズを盛り上げよう!!

お問い合わせ先

WMG2021関西京丹波町実行委員会(事務局:京丹波町教育委員会) TEL.0771-84-0028

あなたも
金メダルのチャンス!!



メジャーパートナー



琴滝

みどりあふれるめぐみの郷！
日本のふるさと京丹波へようこそ。



京丹波町

京都府

京丹波町観光案内



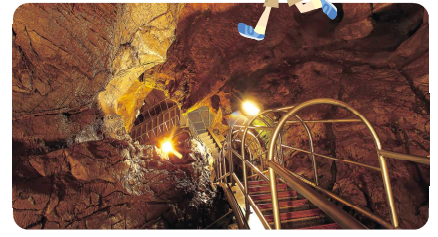
長老ヶ岳



七色の木

京丹波町は京都府のほぼ中央部、丹波高原に広がる自然豊かな農山村です。京都縦貫自動車道やJR山陰本線、三つの国道が交わり、京阪神など大都市圏から約1時間で移動できるなど、交通環境に恵まれた地域です。
四季折々に表情を変える山々、清らかで澄んだ川の流れ、丹波霧に包まれる豊穡の大地が慈しむ「丹波ブランド」のおいしい農林産物の数々。自然の恩恵を受けながら悠久の歴史の中で育まれてきた暮らしや伝統文化が今なお脈々と息づく京丹波。訪れる人に癒しと潤いをもたらす町に、ぜひお越しください。

アクティビティ



2 質志鍾乳洞公園
府内唯一の縦式鍾乳洞。コテージやキャンプサイトでの宿泊、魚釣りが楽しめるスポットも完備。
■京丹波町質志大崩12番地1 ■TEL.0771-86-1725



1 京都府立丹波自然運動公園
多彩な施設で楽しめる運動公園。公園内の京都トレーニングセンターでは、専門スタッフによる最新のスポーツ医・科学サポートが体験できます。
■京丹波町曾根崩下代110番地7 ■TEL.0771-82-0300



3 カヌー体験
由良川に常設されたカヌーコース。初心者から上級者まで誰でもカヌーの醍醐味を体験することができます。
■京丹波町坂原ショウガキ21番地 ■TEL.0771-84-0028



宿泊もできます！

4箇所道の駅



4 道の駅 京丹波味夢の里
■京丹波町曾根深シノ65番地1 ■TEL.0771-89-2310



5 道の駅 丹波マーケス
■京丹波町須知色紙田3番地5 ■TEL.0771-82-3180



6 道の駅 瑞穂の里さらびき
■京丹波町大朴休石10番地1 ■TEL.0771-88-9350



7 道の駅 和
■京丹波町坂原上モジリ11番地 ■TEL.0771-84-1008

名産品



丹波松茸



丹波栗



丹波黒大豆



鮎料理



丹波ワイン



丹波の銘酒 長老