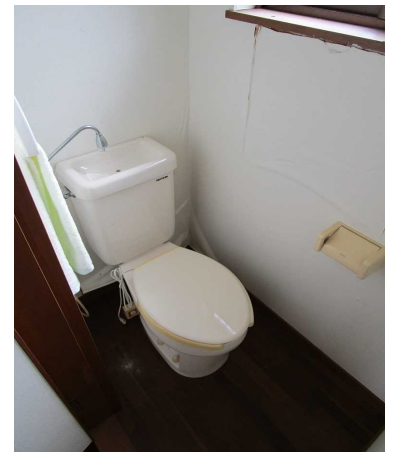
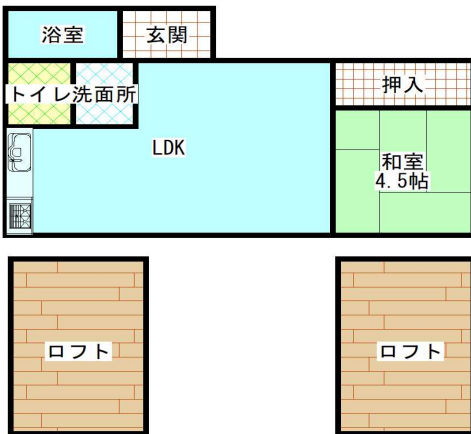
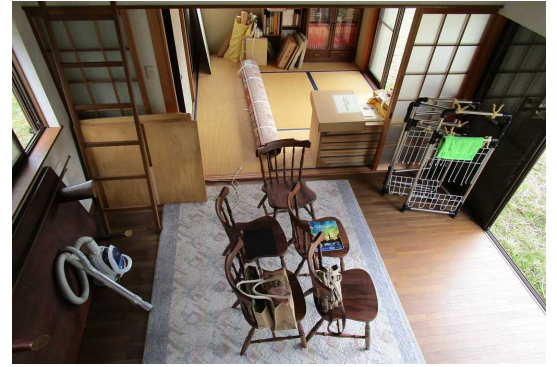


# 物件No. 176 質美



## 詳細情報

売買・賃貸別	売却	所在地	京丹波町質美	建物構造	木造平屋建	
建物面積	38.34㎡	敷地面積	548㎡	建築時期	平成4年/1992年	
ライフライン	水道	有(上水道)	電気	有	駐車場	不明
	下水道	無(汲み取り)	ガス	有	トイレ	洋式
	特記事項	ロフト2カ所あり				
付属建物等						
価格(所有者希望価格)	希望売却価格:	3,000,000円				
	希望賃貸価格:	—				