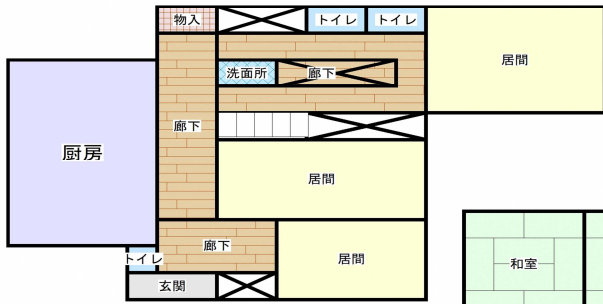


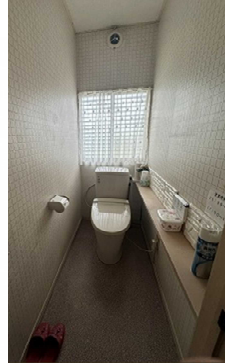
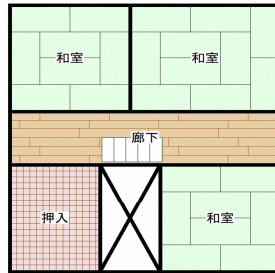
物件No. 222 蒲生



1階



2階



詳細情報

売買・賃貸別	賃貸	所在地	京丹波町蒲生	建物構造	木造スレート・アルミニウム板葺2階建	
建物面積	226.01㎡	敷地面積	424.45㎡	建築時期	昭和52年12月頃	
ライフライン	水道	有	電気	有	駐車場	5台
	下水道	有	ガス	有	トイレ	洋式・和式
	特記事項	保証金150万円（償却20%）			360度画像は下記から	
付属建物等	倉庫2棟					
価格（所有者希望価格）	希望売却価格:	-				
	希望賃貸価格:	275,000円/月				

