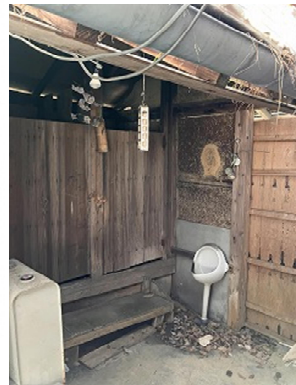


物件No. 240 中山



詳細情報

売買・賃貸別	売却	所在地	京丹波町中山	建物構造	木造金属板葺平屋建	
建物面積	120.12㎡	敷地面積	300.31㎡	建築時期	昭和38年	
ライフライン	水道	有	電気	有	駐車場	3台
	下水道	汲み取り	ガス	有	トイレ	和式
	特記事項				360度画像は下記から	
付属建物等	倉庫1棟、離れ1棟					
価格 (所有者希望価格)	希望売却価格:	3,000,000円(要相談)				
	希望賃貸価格:	-				