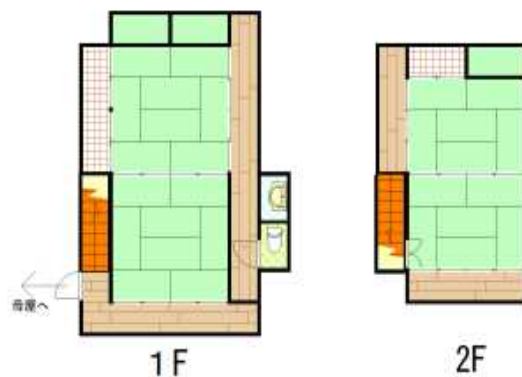


# 物件No. 39 水原



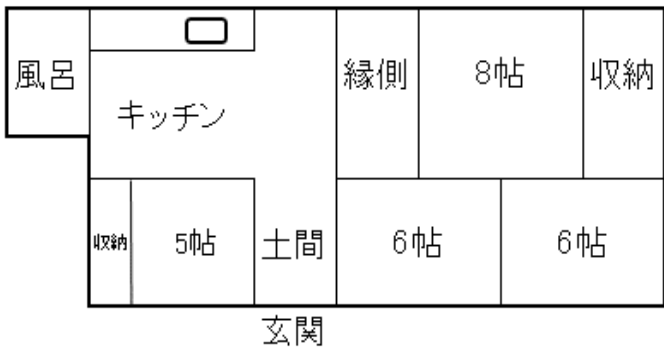
詳細情報							
売買・賃貸別	売買		所在地	京丹波町水原		建物構造	木造平屋建
建物面積	不詳		敷地面積	不詳		建築時期	不詳
ライフライン	水道	有(上水道)		電気	有	駐車場	不明
	下水道	不明		ガス	ー	トイレ	洋式
	特記事項		オール電化				
付属建物等							
価格（所有者希望価格）	希望売却価格：2,000,000円						
	希望賃貸価格：ー						

# 物件No. 68 新水戸



詳細情報								
売買・賃貸別	賃貸		所在地	京丹波町新水戸		建物構造	木造2階建	
建物面積	83㎡		敷地面積	不詳		建築時期	不詳	
ライフライン	水道	有(上水道)		電気	有		駐車場	不明
	下水道	有		ガス	有(プロパン)		トイレ	洋式
	特記事項							
付属建物等								
価格（所有者希望価格）	希望売却価格： ー							
	希望賃貸価格： 30,000円／月							

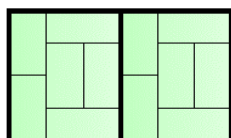
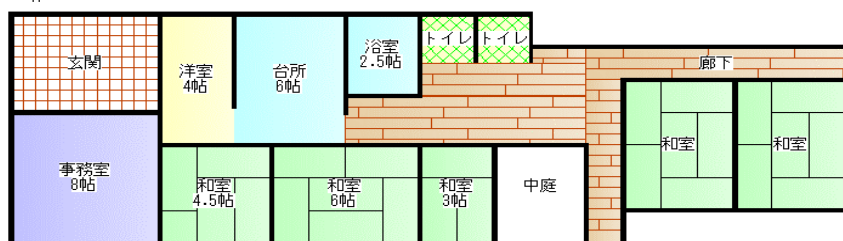
物件No. 86 下山



詳細情報									
売買・賃貸別	売買		所在地	京丹波町下山		建物構造	木造平屋建		
建物面積	不詳		敷地面積	不詳		建築時期	不詳(築150年以上)		
ライフライン	水道	有(上水道)		電気	有		駐車場	不明	
	下水道	無(汲み取り)		ガス	不明		トイレ	無(壊れている)	
	特記事項								
付属建物等	畑、水田、離れ、蔵、JR下山駅まで徒歩10分、丹波ICから15分								
価格（所有者希望価格）	希望売却価格：2,000,000円(相談可)								
	希望賃貸価格：—								



# 物件No. 105 須知

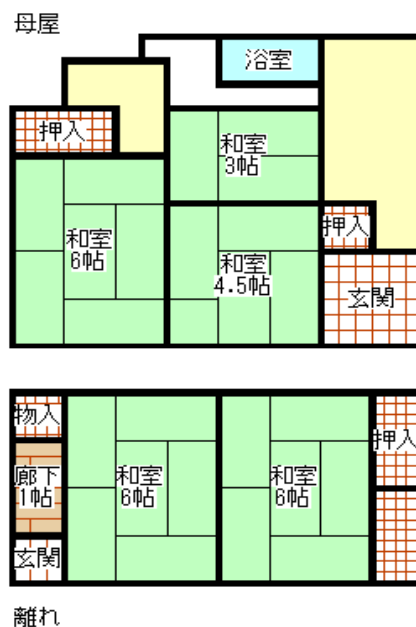


## 詳細情報

売買・賃貸別	売買		所在地	京丹波町須知		建物構造	木造瓦葺平屋建	
建物面積	105.45㎡		敷地面積	294.21㎡		建築時期	昭和39年/1964年	
ライフライン	水道	有(上水道)		電気	有		駐車場	3台
	下水道	有(下水道)		ガス	有(プロパン)		トイレ	洋式
	特記事項							
付属建物等	離れ、倉庫							
価格（所有者希望価格）	希望売却価格:			4,800,000円				
	希望賃貸価格:			—				

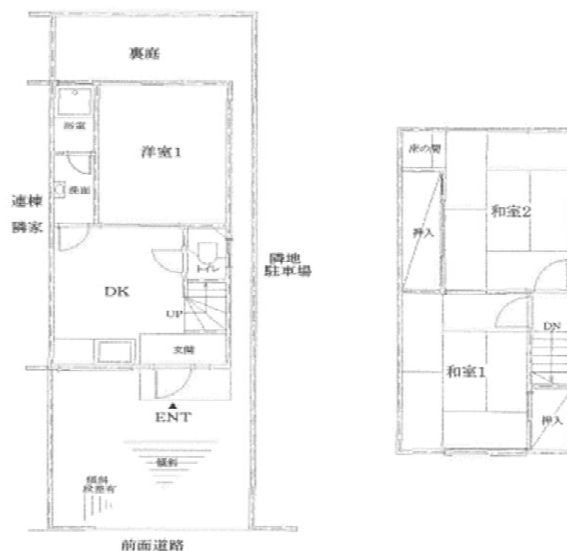


# 物件No. 106 高岡



詳細情報							
売買・賃貸別	売買		所在地	京丹波町高岡		建物構造	木造瓦葺平屋建
建物面積	56.97㎡		敷地面積	264.98㎡		建築時期	昭和28年/1953年
ライフライン	水道	有(上水道)	電気	有		駐車場	無
	下水道	無(汲み取り)	ガス	無		トイレ	和式
	特記事項						
付属建物等	別棟離れ(31.99㎡)						
価格（所有者希望価格）	希望売却価格:		1,800,000円				
	希望賃貸価格:		—				

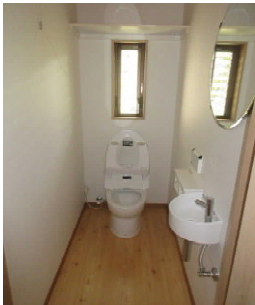
# 物件No.114 GH



## 詳細情報

売買・賃貸別	売買		所在地	京丹波町下山		建物構造	木造ルーフィング葺2階建	
建物面積	58.46㎡		敷地面積	64㎡		建築時期	昭和50年/1975年	
ライフライン	水道	有(上水道)		電気	有		駐車場	1台
	下水道	有(下水道)		ガス	有(プロパン)		トイレ	和式
	特記事項							
付属建物等								
価格（所有者希望価格）	希望売却価格:			要相談				
	希望賃貸価格:			—				

物件No.164 上大久保



詳細情報

売買・賃貸別	売買		所在地	京丹波町上大久保		建物構造	木造瓦葺2階建	
建物面積	135.68㎡		敷地面積	446.27㎡		建築時期	昭和59年/1984年	
ライフライン	水道	有(上水道)		電気	有		駐車場	2台以上
	下水道	有		ガス	有		トイレ	洋式
	特記事項							
付属建物等								
価格（所有者希望価格）	希望売却価格：9,800,000円							
	希望賃貸価格：—							



# 物件No.167 水呑



## 詳細情報

売買・賃貸別	売買		所在地	京丹波町水呑		建物構造	木造瓦葺平屋建	
建物面積	109.48㎡		敷地面積	不詳		建築時期	不詳	
ライフライン	水道	有(上水道)		電気	有		駐車場	2台
	下水道	無(汲み取り)		ガス	有		トイレ	和式
	特記事項							
付属建物等	物置(3棟)							
価格（所有者希望価格）	希望売却価格:			5,000,000円				
	希望賃貸価格:			—				

# 物件No. 168 才原



## 詳細情報

売買・賃貸別	売買		所在地	京丹波町才原		建物構造	木造2階建	
建物面積	173.4㎡		敷地面積	1,235㎡		建築時期	平成2年10月頃	
ライフライン	水道	有(上水道)		電気	有		駐車場	2台
	下水道	無(汲み取り)		ガス	有		トイレ	洋式
	特記事項							
付属建物等	倉庫、水田(297㎡)							
価格（所有者希望価格）	希望売却価格：10,000,000円							
	希望賃貸価格：—							