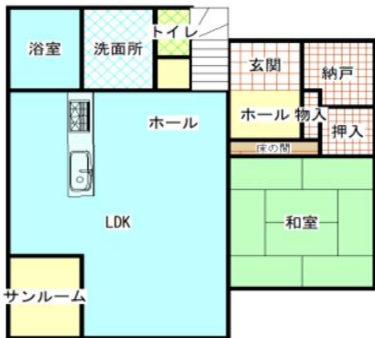


物件No. 227 小畑



2階



1階

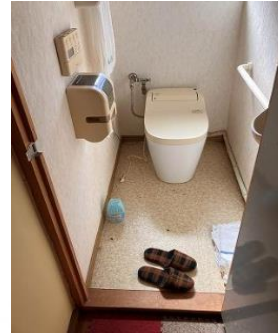


360度画像は下記から

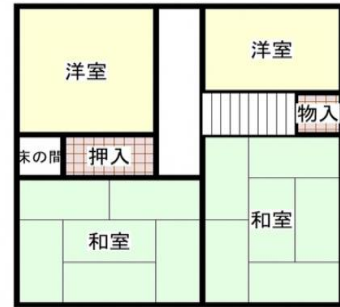
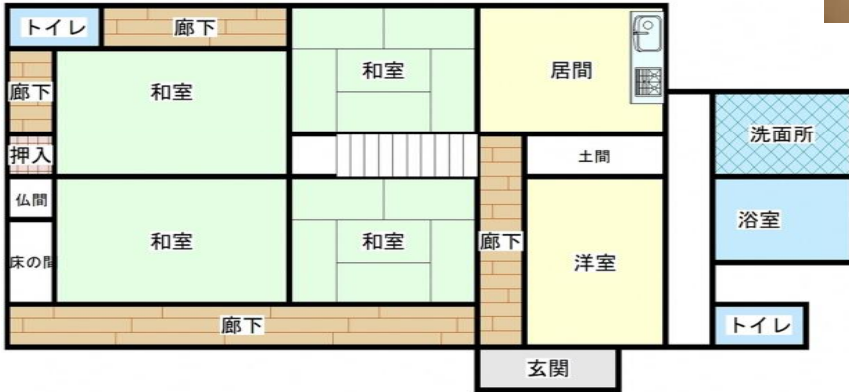


詳細情報								
売買・賃貸別	売却		所在地	京丹波町小畑		建物構造	軽量鉄骨造ステンレス鋼板葺2階建	
建物面積	135.44㎡		敷地面積	353.71㎡		建築時期	平成28年9月	
ライフライン	水道	有		電気	有		駐車場	7台
	下水道	有 (合併処理浄化槽)		ガス	無		トイレ	洋式
	特記事項		井戸あり					
付属建物等	倉庫1棟、物置1棟、太陽光パネル(10.3kw)、蓄電用車両PHEV付、農地とセットで売買							
価格 (所有者希望価格)	希望売却価格:	38,800,000円						
	希望賃貸価格:	-						

物件No. 229 口八田



1階



2階

詳細情報						
売買・賃貸別	売却	所在地	京丹波町口八田	建物構造	木造瓦葺2階建	
建物面積	167.2㎡	敷地面積	639㎡	建築時期	昭和53年1月	
ライフライン	水道	有	電気	有	駐車場	2台
	下水道	有	ガス	無	トイレ	洋式
	特記事項					360度画像は下記から
付属建物等	倉庫1棟、2階建倉庫1棟、物置1棟					
価格（所有者希望価格）	希望売却価格:	6,500,000円				
	希望賃貸価格:	-				



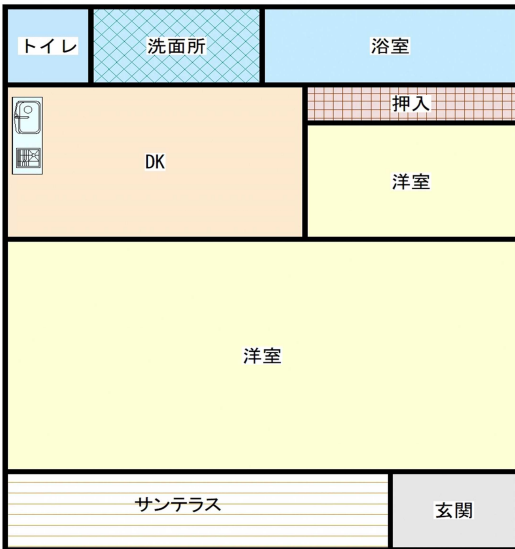
物件No. 230 実勢



詳細情報

売買・賃貸別	売却	所在地	京丹波町実勢	建物構造	木造スレート葺2階建	
建物面積	93.96㎡	敷地面積	324.67㎡	建築時期	平成8年2月	
ライフライン	水道	有	電気	有	駐車場	3台
	下水道	有(合併処理浄化槽)	ガス	有	トイレ	洋式
	特記事項					360度画像は下記から
付属建物等						
価格(所有者希望価格)	希望売却価格:	9,500,000円				
	希望賃貸価格:	-				

物件No. 233 大倉

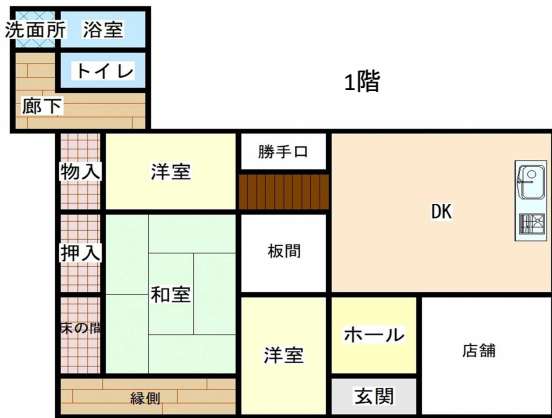


詳細情報

売買・賃貸別	売却	所在地	京丹波町大倉	建物構造	鉄骨造スレート葺平屋建	
建物面積	99.02㎡	敷地面積	573.32㎡	建築時期	昭和60年12月	
ライフライン	水道	有	電気	有	駐車場	4台
	下水道	有(汲み取り)	ガス	有	トイレ	洋式
	特記事項				360度画像は下記から	
付属建物等	倉庫1棟					
価格（所有者希望価格）	希望売却価格:	5,000,000円				
	希望賃貸価格:	-				



物件No. 235 本庄



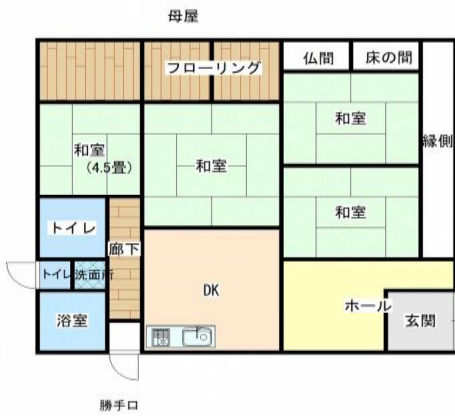
360度画像は下記から



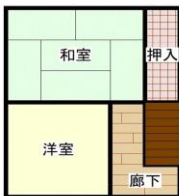
詳細情報

売買・賃貸別	売却	所在地	京丹波町本庄	建物構造	木造瓦葺2階建	
建物面積	105.16㎡	敷地面積	258.44㎡	建築時期	不詳	
ライフライン	水道	有	電気	有	駐車場	-
	下水道	有(合併処理浄化槽)	ガス	有	トイレ	洋式
	特記事項					
付属建物等						
価格(所有者希望価格)	希望売却価格:	2,000,000円				
	希望賃貸価格:	-				

物件No. 238 井脇



離れ2階 (1階は倉庫・ガレージ)



詳細情報

売買・賃貸別	売却	所在地	京丹波町井脇	建物構造	木造金属板葺平屋建	
建物面積	112.74㎡	敷地面積	469.94㎡	建築時期	不明	
ライフライン	水道	有	電気	有	駐車場	4台
	下水道	有	ガス	有	トイレ	洋式
	特記事項				360度画像は下記から	
付属建物等	離れ1棟、農地あり(セットで売買希望)					
価格 (所有者希望価格)	希望売却価格:	4,300,000円				
	希望賃貸価格:	-				



物件No. 239 須知



詳細情報

売買・賃貸別	売却	所在地	京丹波町須知	建物構造	木造瓦葺2階建	
建物面積	123.61㎡	敷地面積	134.38㎡	建築時期	昭和58年10月	
ライフライン	水道	有	電気	有	駐車場	1台
	下水道	有	ガス	有	トイレ	洋式
	特記事項				360度画像は下記から	
付属建物等						
価格 (所有者希望価格)	希望売却価格:	5,000,000円				
	希望賃貸価格:	-				



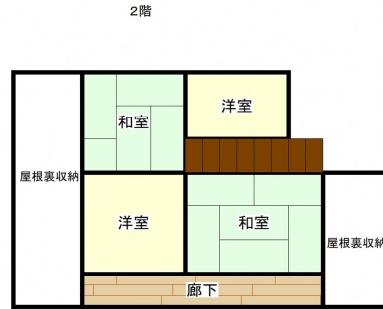
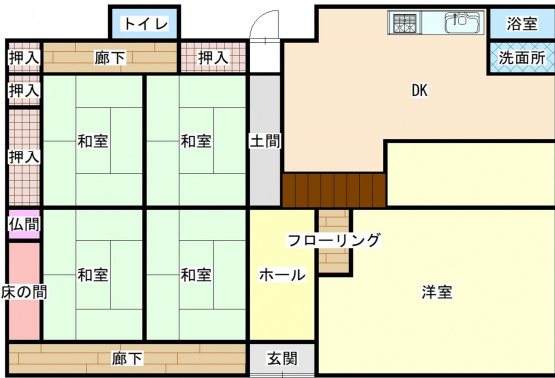
物件No. 240 中山



詳細情報						
売買・賃貸別	売却	所在地	京丹波町中山	建物構造	木造金属板葺平屋建	
建物面積	120.12㎡	敷地面積	300.31㎡	建築時期	昭和38年	
ライフライン	水道	有	電気	有	駐車場	3台
	下水道	汲み取り	ガス	有	トイレ	和式
	特記事項		360度画像は下記から			
付属建物等	倉庫1棟、離れ1棟					
価格（所有者希望価格）	希望売却価格:	3,000,000円(要相談)				
	希望賃貸価格:	-				



物件No. 243 上大久保



詳細情報

売買・賃貸別	売却	所在地	京丹波町上大久保	建物構造	木造瓦葺2階建	
建物面積	188.04㎡	敷地面積	269.44㎡	建築時期	昭和54年7月	
ライフライン	水道	有	電気	有	駐車場	2台
	下水道	有(合併処理浄化槽)	ガス	無	トイレ	洋式
	特記事項				360度画像は下記から	
付属建物等	物置1棟					
価格 (所有者希望価格)	希望売却価格:	4,800,000円				
	希望賃貸価格:	-				

物件No. 244 橋爪



詳細情報

売買・賃貸別	賃貸	所在地	京丹波町橋爪	建物構造	木造瓦葺平屋建	
建物面積	92.74㎡	敷地面積	502.47㎡	建築時期	昭和49年11月	
ライフライン	水道	有	電気	有	駐車場	5台
	下水道	有	ガス	有	トイレ	洋式
	特記事項				360度画像は下記から	
付属建物等						
価格（所有者希望価格）	希望売却価格:	-				
	希望賃貸価格:	60,000円/月				



物件No. 245 本庄

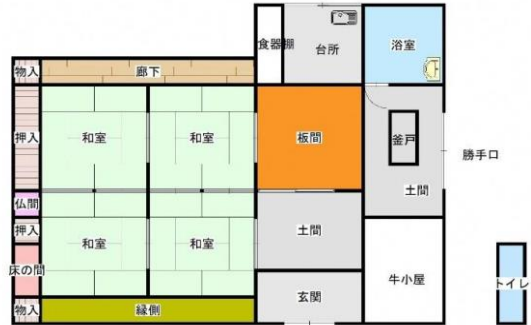
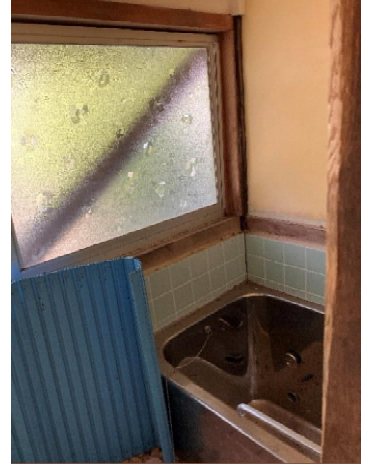


詳細情報

売買・賃貸別	売却	所在地	京丹波町本庄	建物構造	木造瓦葺2階建	
建物面積	126.55㎡	敷地面積	323.96㎡	建築時期	昭和48年11月	
ライフライン	水道	有	電気	有	駐車場	3台
	下水道	有	ガス	無	トイレ	洋式
	特記事項					360度画像は下記から
付属建物等	物置1棟、農地あり					
価格（所有者希望価格）	希望売却価格:	3,000,000円				
	希望賃貸価格:	-				



物件No. 247 西河内区



詳細情報

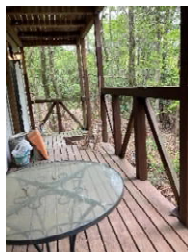
売買・賃貸別	売却	所在地	京丹波町西河内	建物構造	木造平屋建て	
建物面積	127.27㎡	敷地面積	348.98㎡	建築時期	不明	
ライフライン	水道	有	電気	有	駐車場	1台
	下水道	汲み取り	ガス	有	トイレ	洋式
	特記事項	農地とセットで売買				360度画像は下記から
付属建物等	ガレージ1棟、小屋1棟					
価格（所有者希望価格）	希望売却価格:	3,000,000円（相談可）				
	希望賃貸価格:	-				

物件No. 249 中台区



1階

2階



詳細情報

売買・賃貸別	売却	所在地	京丹波町中台区	建物構造	木造2階建て	
建物面積	104.20㎡	敷地面積	244㎡	建築時期	平成15年6月	
ライフライン	水道	有	電気	有	駐車場	1台
	下水道	有	ガス	有	トイレ	洋式
	特記事項				360度画像は下記から	
付属建物等						
価格（所有者希望価格）	希望売却価格:	6,000,000円（相談可）				
	希望賃貸価格:	-				

物件No. 250 院内区



詳細情報

売買・賃貸別	売却	所在地	京丹波町院内区	建物構造	木造瓦葺2階建/ 軽量鉄骨造スレート葺平屋建	
建物面積	174.25㎡	敷地面積	330㎡	建築時期	昭和59年9月/ 昭和50年3月	
ライフライン	水道	有	電気	有	駐車場	0台
	下水道	有	ガス	無	トイレ	洋式
	特記事項				360度画像は下記から	
付属建物等						
価格（所有者希望価格）	希望売却価格:	6,500,000円				
	希望賃貸価格:	-				

物件No. 251 下山区

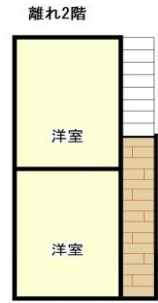


詳細情報

売買・賃貸別	売却	所在地	京丹波町下山区	建物構造	木造瓦葺2階建	
建物面積	69.15㎡	敷地面積	130.20㎡	建築時期	昭和56年3月	
ライフライン	水道	有	電気	有	駐車場	2台
	下水道	有	ガス	無	トイレ	洋式
	特記事項				360度画像は下記から	
付属建物等						
価格 (所有者希望価格)	希望売却価格:	2,500,000円				
	希望賃貸価格:	-				

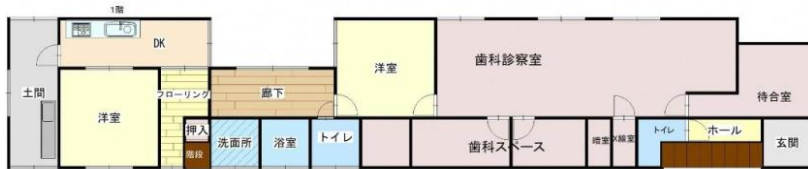
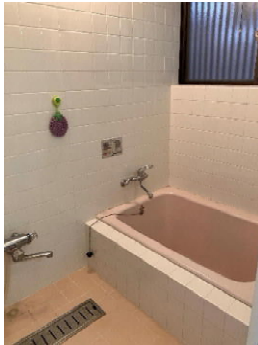
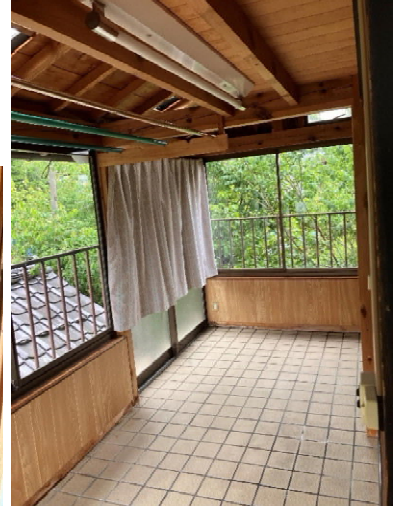


物件No. 252 豊田




詳細情報								
売買・賃貸別	売却		所在地	京丹波町豊田		建物構造	木造草ぶき平家建	
建物面積	256.54㎡		敷地面積	977.84㎡		建築時期	不詳	
ライフライン	水道	有		電気	有		駐車場	3台
	下水道	有		ガス	無		トイレ	洋式
	特記事項		井戸あり				360度画像は下記から	
付属建物等	離れ1棟、倉庫1棟、蔵1棟、家庭菜園程度の土地あり							
価格（所有者希望価格）	希望売却価格:		9,800,000円					
	希望賃貸価格:		-					

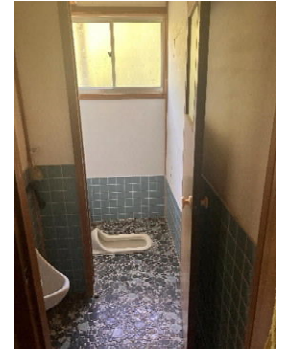
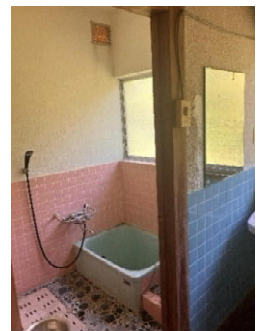
物件No. 253 須知区



詳細情報

売買・賃貸別	売却	所在地	京丹波町須知区	建物構造	木造瓦葺2階建	
建物面積	304.17㎡	敷地面積	198.34㎡	建築時期	昭和63年7月	
ライフライン	水道	有	電気	有	駐車場	2台
	下水道	有	ガス	有	トイレ	洋式
	特記事項					360度画像は下記から
付属建物等	倉庫1棟					
価格（所有者希望価格）	希望売却価格:	18,000,000円				
	希望賃貸価格:	-				

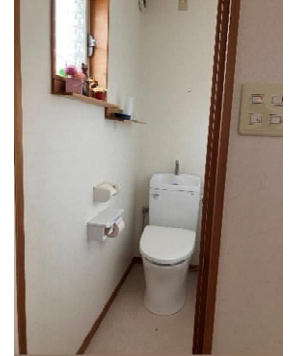
物件No. 255 中台区



詳細情報

売買・賃貸別	売却	所在地	京丹波町中台区	建物構造	木造瓦葺鉛メッキ鋼板交葺2階建	
建物面積	142.13㎡	敷地面積	1,393㎡	建築時期	昭和49年	
ライフライン	水道	無	電気	無	駐車場	1台
	下水道	無（汲み取り）	ガス	無	トイレ	和式
	特記事項	別途土地、山林あり			360度画像は下記から	
付属建物等						
価格（所有者希望価格）	希望売却価格:	要相談				
	希望賃貸価格:	-				

物件No. 256 高岡区



詳細情報

売買・賃貸別	売却	所在地	京丹波町高岡区	建物構造	木造瓦葺2階建	
建物面積	132.81㎡	敷地面積	230.24㎡	建築時期	平成8年	
ライフライン	水道	有	電気	有	駐車場	2台
	下水道	有	ガス	無	トイレ	洋式
	特記事項				360度画像は下記から	
付属建物等						
価格（所有者希望価格）	希望売却価格:	15,000,000円				
	希望賃貸価格:	-				