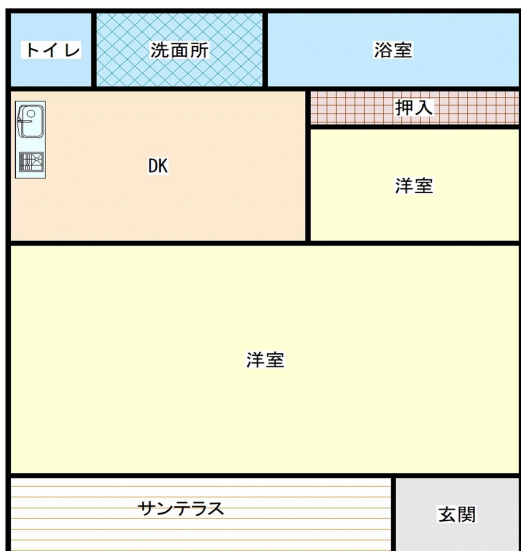



物件No. 233 大倉



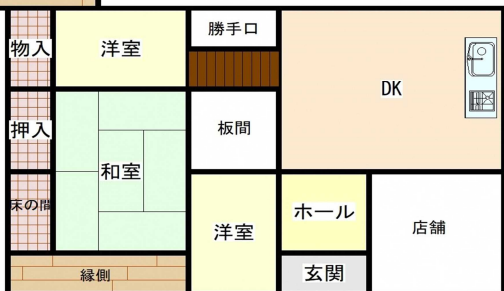
詳細情報

売買・賃貸別	売却	所在地	京丹波町大倉	建物構造	鉄骨造スレート葺平屋建	
建物面積	99.02㎡	敷地面積	573.32㎡	建築時期	昭和60年12月	
ライフライン	水道	有	電気	有	駐車場	4台
	下水道	有(汲み取り)	ガス	有	トイレ	洋式
	特記事項		360度画像は下記から			
付属建物等	倉庫1棟					
価格（所有者希望価格）	希望売却価格：		5,000,000円			
	希望賃貸価格：		-			

物件No. 235 本庄



1階



2階



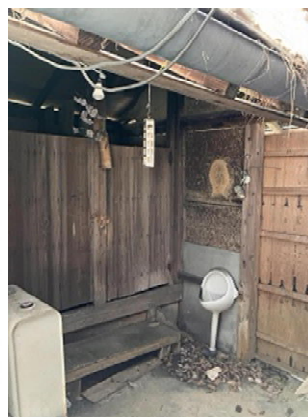
360度画像は下記から



詳細情報


売買・賃貸別	売却		所在地	京丹波町本庄		建物構造	木造瓦葺2階建	
建物面積	105.16㎡		敷地面積	258.44㎡		建築時期	不詳	
ライフライン	水道	有		電気	有		駐車場	-
	下水道	有(合併処理浄化槽)		ガス	有		トイレ	洋式
	特記事項							
付属建物等								
価格（所有者希望価格）	希望売却価格:		2,000,000円					
	希望賃貸価格:		-					

物件No. 240 中山

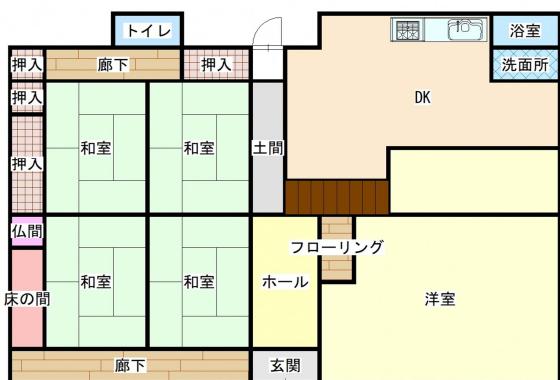


詳細情報

売買・賃貸別	売却		所在地	京丹波町中山		建物構造	木造金属板葺平屋建	
建物面積	120.12㎡		敷地面積	300.31㎡		建築時期	昭和38年	
ライフライン	水道	有		電気	有		駐車場	3台
	下水道	汲み取り		ガス	有		トイレ	和式
	特記事項		360度画像は下記から					
付属建物等	倉庫1棟、離れ1棟							
価格（所有者希望価格）	希望売却価格：		3,000,000円(要相談)					
	希望賃貸価格：		-					




物件No. 243 上大久保

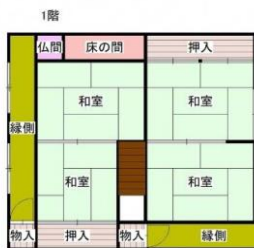


詳細情報

売買・賃貸別	売却		所在地	京丹波町上大久保		建物構造	木造瓦葺2階建	
建物面積	188.04㎡		敷地面積	269.44㎡		建築時期	昭和54年7月	
ライフライン	水道	有		電気	有		駐車場	2台
	下水道	有(合併処理浄化槽)		ガス	無		トイレ	洋式
	特記事項		360度画像は下記から					
付属建物等	物置1棟							
価格（所有者希望価格）	希望売却価格:		4,800,000円					
	希望賃貸価格:		-					




物件No. 250 院内区

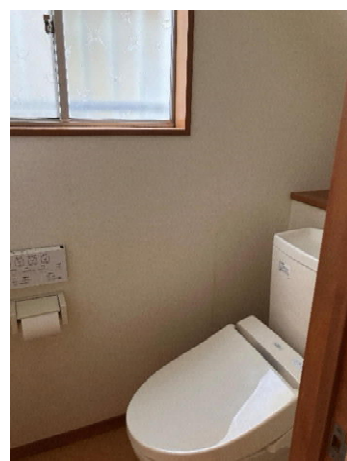


詳細情報

売買・賃貸別	売却		所在地	京丹波町院内区		建物構造	木造瓦葺2階建/ 軽量鉄骨造スレート葺平屋建	
建物面積	174.25㎡		敷地面積	330㎡		建築時期	昭和59年9月/ 昭和50年3月	
ライフライン	水道	有		電気	有		駐車場	0台
	下水道	有		ガス	無		トイレ	洋式
	特記事項							360度画像は下記から
付属建物等								
価格（所有者希望価格）	希望売却価格:		6,500,000円					
	希望賃貸価格:		-					




物件No. 251 下山区

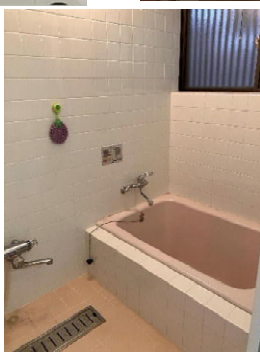


詳細情報

売買・賃貸別	売却		所在地	京丹波町下山区		建物構造	木造瓦葺2階建	
建物面積	69.15㎡		敷地面積	130.20㎡		建築時期	昭和56年3月	
ライフライン	水道	有		電気	有		駐車場	2台
	下水道	有		ガス	無		トイレ	洋式
	特記事項							360度画像は下記から
付属建物等								
価格（所有者希望価格）	希望売却価格:		2,500,000円					
	希望賃貸価格:		-					




物件No. 253 須知区

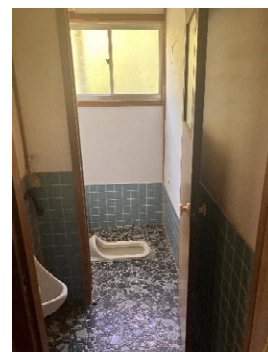
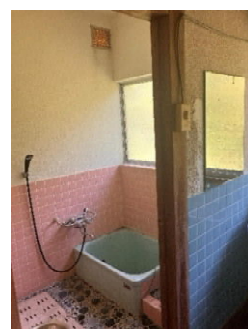


詳細情報


売買・賃貸別	売却	所在地	京丹波町須知区	建物構造	木造瓦葺2階建	
建物面積	304.17㎡	敷地面積	198.34㎡	建築時期	昭和63年7月	
ライフライン	水道	有	電気	有	駐車場	2台
	下水道	有	ガス	有	トイレ	洋式
	特記事項					360度画像は下記から
付属建物等	倉庫1棟					
価格（所有者希望価格）	希望売却価格：		18,000,000円			
	希望賃貸価格：		-			



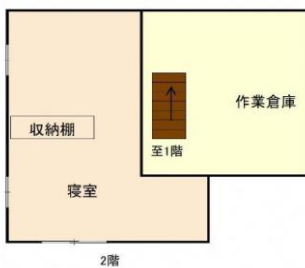
物件No. 255 中台区



詳細情報


売買・賃貸別	売却		所在地	京丹波町中台区		建物構造	木造瓦垂鉛メッキ鋼板交葺2階建		
建物面積	142.13㎡		敷地面積	1,393㎡		建築時期	昭和49年		
ライフライン	水道	無		電気	無		駐車場	1台	
	下水道	無（汲み取り）		ガス	無		トイレ	和式	
	特記事項		別途土地、山林あり					360度画像は下記から	
付属建物等									
価格（所有者希望価格）	希望売却価格：				要相談				
	希望賃貸価格：				-				

物件No. 257 坂井区

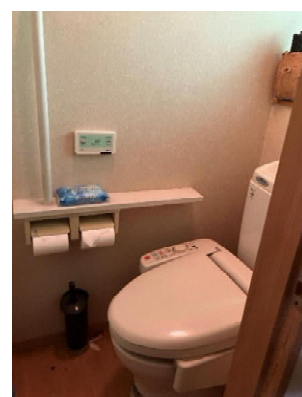
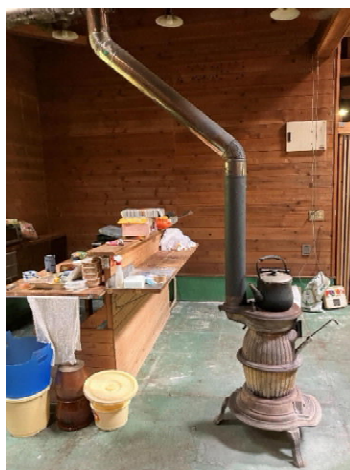


詳細情報

売買・賃貸別	売却		所在地	京丹波町坂井区		建物構造	木造スレート葺2階建	
建物面積	125.04㎡		敷地面積	387.58㎡		建築時期	平成6年	
ライフライン	水道	無		電気	有		駐車場	5台
	下水道	無		ガス	無		トイレ	無
	特記事項		建築未完成物件					360度画像は下記から
付属建物等								
価格（所有者希望価格）	希望売却価格：1,800,000円							
	希望賃貸価格：-							




物件No. 260 水呑区



詳細情報


売買・賃貸別	売買		所在地	京丹波町水呑区		建物構造	木造スレート葺平家建		
建物面積	255. 37㎡		敷地面積	833. 04㎡		建築時期	平成8年		
ライフライン	水道	有		電気	有		駐車場	5台	
	下水道	有（合併処理浄化槽）		ガス	有		トイレ	洋式	
	特記事項							360度画像は下記から	
付属建物等									
価格（所有者希望価格）	希望売却価格：			13, 800, 000円					
	希望賃貸価格：			-					



物件No. 261 中台区



詳細情報

売買・賃貸別	売買		所在地	京丹波町中台区		建物構造	木造草葺平家建		
建物面積	138.34㎡		敷地面積	1,290.93㎡		建築時期	不明		
ライフライン	水道	有		電気	有		駐車場	3台	
	下水道	無		ガス	有		トイレ	洋式	
	特記事項		下水道引き込み工事要					360度画像は下記から	
付属建物等	離れ1棟、蔵1棟、倉庫1棟								
価格（所有者希望価格）	希望売却価格：3,800,000円								
	希望賃貸価格：-								

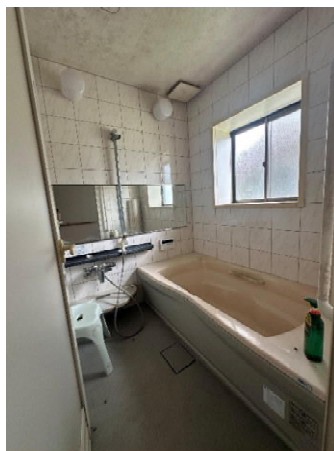
物件No. 263 升谷区




1 階



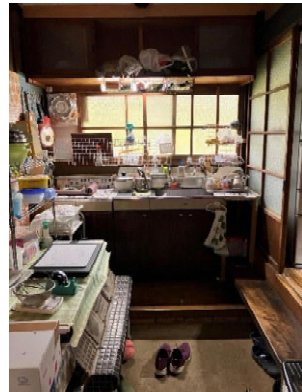
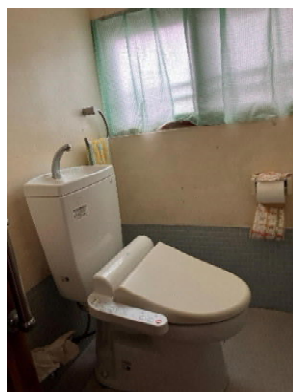
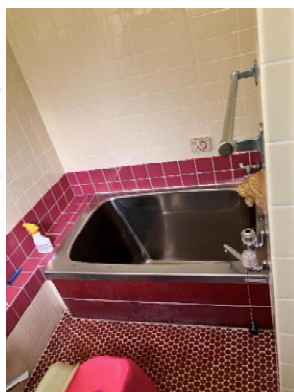
2 階



詳細情報


売買・賃貸別	売買	所在地	京丹波町升谷区	建物構造	木造瓦葺 2 階建	
建物面積	169. 29㎡	敷地面積	702. 97㎡	建築時期	昭和54年	
ライフライン	水道	有	電気	有	駐車場	3台
	下水道	有（合併処理浄化槽）	ガス	無	トイレ	洋式
	特記事項	宅地1筆、田9筆、畑2筆、山林6筆（内保安林2筆） 原野2筆 有り				360度画像は下記から
付属建物等	離れ1棟、蔵1棟					
価格（所有者希望価格）	希望売却価格：3,500,000円(相談可)					
	希望賃貸価格：-					

物件No. 264 小畑区

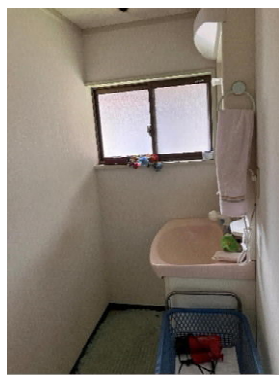


詳細情報

売買・賃貸別	売買		所在地	京丹波町小畑区		建物構造	木造かわらぶき 2 階建		
建物面積	93.08㎡		敷地面積	333.9㎡		建築時期	昭和29年		
ライフライン	水道	有		電気	有		駐車場	1台	
	下水道	有		ガス	有		トイレ	洋式	
	特記事項		シロアリ駆除対応済み、30㎡程度の畑有り					360度画像は下記から	
付属建物等	離れ1棟								
価格（所有者希望価格）	希望売却価格：2,300,000円								
	希望賃貸価格：-								




物件No. 265 富田区



詳細情報

売買・賃貸別	売買		所在地	京丹波町富田区		建物構造	木造草葺平家建		
建物面積	91.23㎡		敷地面積	403.29㎡		建築時期	昭和25年1月頃		
ライフライン	水道	有		電気	有		駐車場	3台	
	下水道	有		ガス	有		トイレ	洋式	
	特記事項		畑2筆（366㎡）有り					360度画像は下記から	
付属建物等	離れ1棟、物置2棟、蔵1棟有り								
価格（所有者希望価格）	希望売却価格：4,800,000円								
	希望賃貸価格：-								




物件No. 266下栗野区

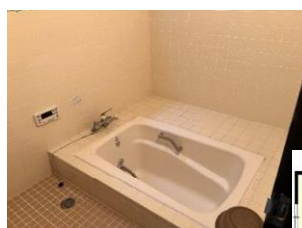
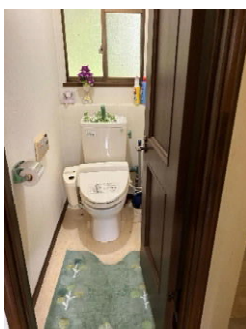


詳細情報

売買・賃貸別	売買		所在地	京丹波下栗野区		建物構造	木造草葺平家建		
建物面積	128.59㎡		敷地面積	664.11㎡		建築時期	不詳		
ライフライン	水道	有		電気	有		駐車場	2台	
	下水道	有		ガス	有		トイレ	洋式	
	特記事項		原野(1,414㎡)有り					360度画像は下記から	
付属建物等									
価格（所有者希望価格）	希望売却価格：2,850,000円								
	希望賃貸価格：-								




物件No.267 市場区

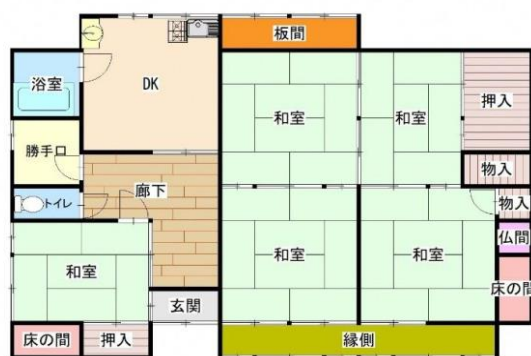


詳細情報

売買・賃貸別	売買		所在地	京丹波市場区		建物構造	木造スレート葺2階建	
建物面積	179.7㎡		敷地面積	731.94㎡		建築時期	平成2年12月	
ライフライン	水道	有		電気	有		駐車場	4台(内、車庫2台分)
	下水道	有（合併処理浄化槽）		ガス	有		トイレ	洋式
	特記事項							360度画像は下記から
付属建物等	倉庫2棟、物置1棟							
価格（所有者希望価格）	希望売却価格：6,000,000円							
	希望賃貸価格：-							




物件No.268 水呑区



詳細情報


売買・賃貸別	売買		所在地	京丹波町水呑区		建物構造	木造草葺平家建	
建物面積	126. 21㎡		敷地面積	284. 56㎡		建築時期	不詳	
ライフライン	水道	有		電気	有		駐車場	4台(内、車庫 1 台分)
	下水道	有(合併処理浄化槽)		ガス	有		トイレ	洋式
	特記事項		360度画像は下記から					
付属建物等	物置 1 棟							
価格（所有者希望価格）	希望売却価格：3, 800, 000円							
	希望賃貸価格：-							



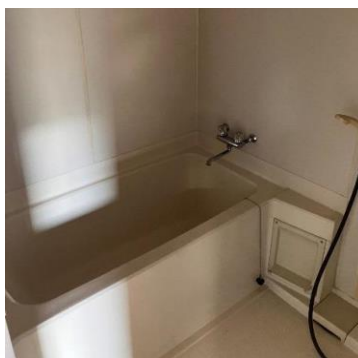
物件No.269 長瀬区



詳細情報

売買・賃貸別	売買		所在地	京丹波町長瀬区		建物構造	木造かわらぶき2階建		
建物面積	145.99㎡		敷地面積	357.18㎡		建築時期	昭和61年 9 月		
ライフライン	水道	有		電気	有		駐車場	1 台	
	下水道	無（汲み取り）		ガス	有		トイレ	洋式	
	特記事項		一部リフォーム済み					360度画像は下記から	
付属建物等	倉庫 1 棟								
価格（所有者希望価格）	希望売却価格：		4,800,000円						
	希望賃貸価格：		-						

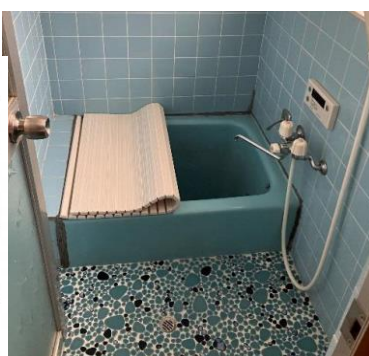
物件No.270 水原区



詳細情報

売買・賃貸別	売買		所在地	京丹波町水原区		建物構造	木造瓦葺平家建	
建物面積	177.54㎡		敷地面積	360㎡		建築時期	平成7年7月7日	
ライフライン	水道	有		電気	有		駐車場	4台（内、車庫1台）
	下水道	有		ガス	有		トイレ	和式・様式
	特記事項							360度画像は下記から
付属建物等	<div><div></div><div></div></div>							
価格（所有者希望価格）	希望売却価格：10,000,000円							
	希望賃貸価格：-							

物件No.271 下山



詳細情報

売買・賃貸別	賃貸	所在地	京丹波町下山	建物構造	木造瓦葺2階建	
建物面積	62.65㎡	敷地面積	113.98㎡	建築時期	昭和54年10月	
ライフライン	水道	有	電気	有	駐車場	1台
	下水道	有	ガス	有	トイレ	洋式
	特記事項		庭、花壇あり			360度画像は下記から
付属建物等	物置1棟					
価格（所有者希望価格）	希望売却価格：-					
	希望賃貸価格：58,000円/月					

