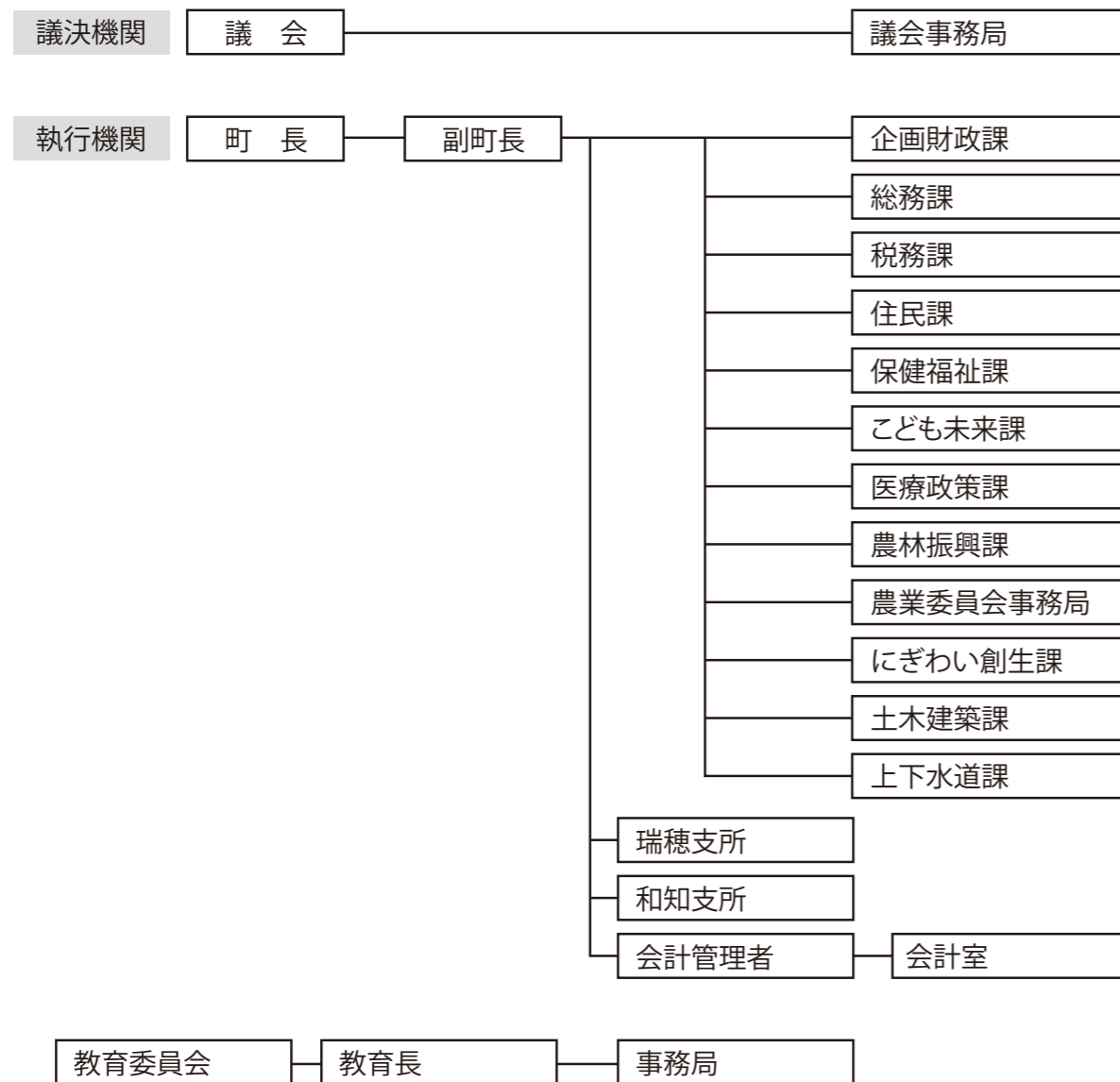


行財政

●京丹波町組織図(平成31年4月1日～)



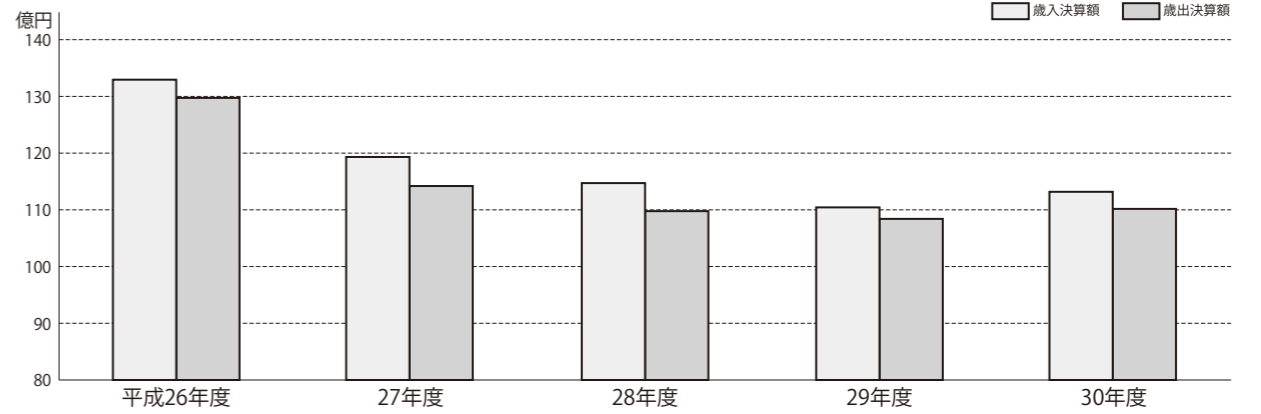
●健全化判断比率等の推移

(単位: %)

	平成26年度	平成27年度	平成28年度	平成29年度	平成30年度
実質赤字比率	—	—	—	—	—
連結実質赤字比率	—	—	—	—	—
実質公債費比率	14.4	14.0	14.2	15.0	16.8
将来負担比率	121.0	119.6	121.0	128.7	141.4
資金不足比率	—	—	—	—	—

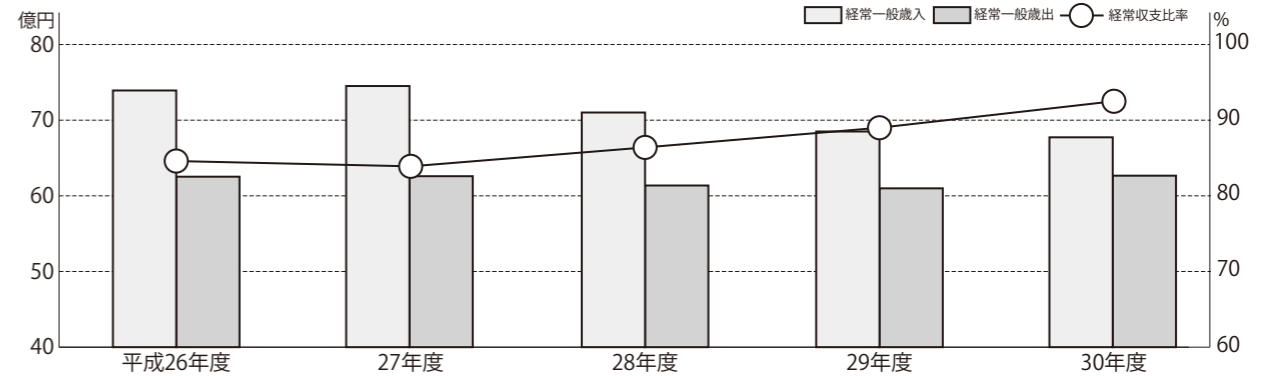
※赤字額がないため、実質赤字比率と連結実質赤字比率は「—」と表示しています。
 ※病院・水道・下水道事業において資金不足額がないため、資金不足比率は「—」と表示しています。

●歳入・歳出決算額の推移(一般会計)



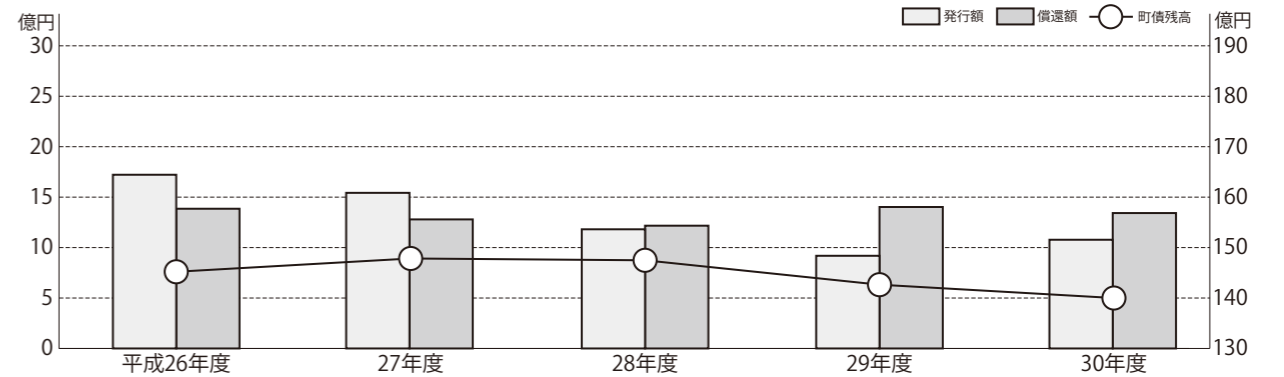
	平成26年度	平成27年度	平成28年度	平成29年度	平成30年度
歳入決算額	132億9,483万円	119億3,211万円	114億7,135万円	110億4,341万円	113億1,795万円
歳出決算額	129億7,359万円	114億1,968万円	109億7,678万円	108億4,055万円	110億1,679万円

●経常収支比率の推移



	平成26年度	平成27年度	平成28年度	平成29年度	平成30年度
経常一般歳入	73億9,269万円	74億5,144万円	71億129万円	68億5,042万円	67億7,363万円
経常一般歳出	62億5,305万円	62億5,388万円	61億3,658万円	60億9,910万円	62億6,644万円
経常収支比率	84.6%	83.9%	86.4%	89.0%	92.5%

●町債の推移



	平成26年度	平成27年度	平成28年度	平成29年度	平成30年度
発行額	17億2,200万円	15億4,260万円	11億8,120万円	9億1,870万円	10億7,770万円
償還額	13億8,502万円	12億7,928万円	12億1,700万円	14億2,240万円	13億4,222万円
町債残高	145億2,049万円	147億8,381万円	147億4,801万円	142億6,447万円	139億9,995万円