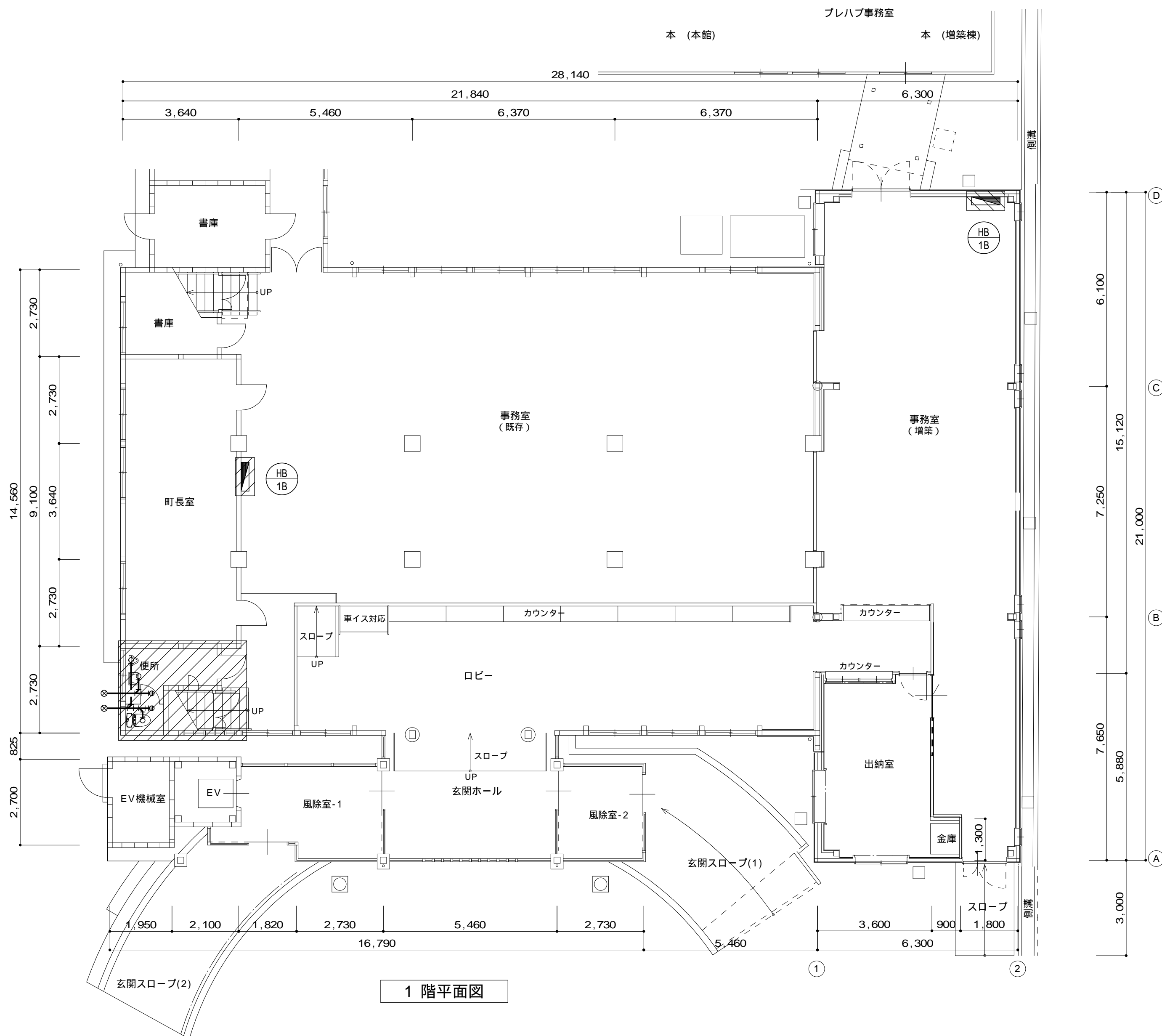


事務室		撤去・処分
名称	仕様	数量
屋内消火栓箱	HB1B	2

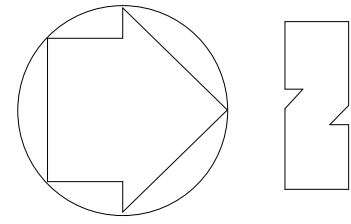
便所		撤去・処分
名称	仕様	数量
洋風便器	タンク式	1
小便器	FV	1
洗面器	水栓1個	1

凡例	
記号	備考
	範囲内の機器類及び埋設配管はすべて撤去とする。
	配管の保温材は分別して処分すること。



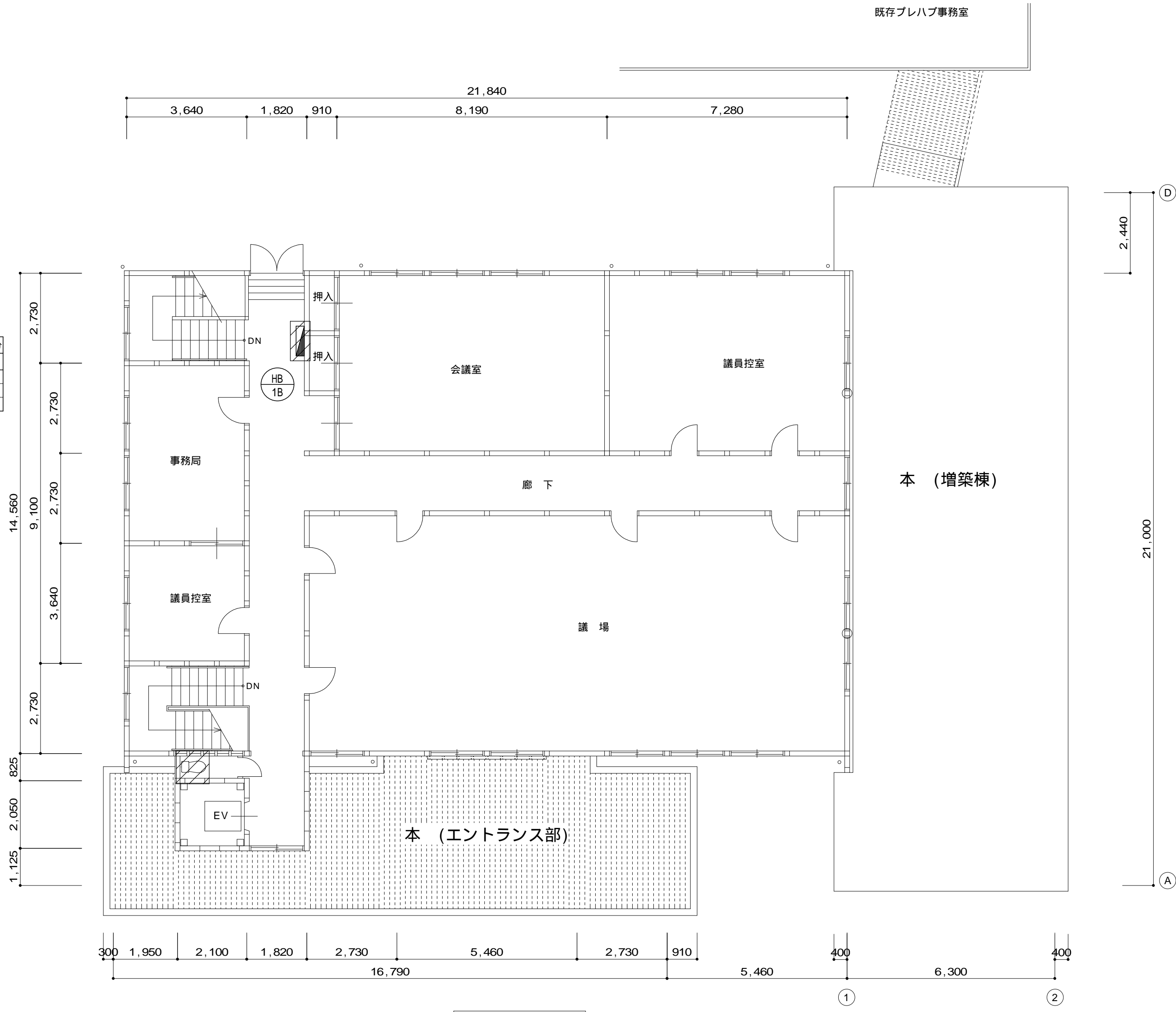
撤去配管リスト	
管種	名称
給水管	硬質塩ビライニング鋼管
排水管	硬質塩ビ管
消火管	配管用炭素鋼管(白)
ガス管	配管用炭素鋼管(白)

本 (本館)
 本 (エントランス部)
 本 (増築棟)



事務室		撤去・処分
名称	仕様	数量
屋内消火栓箱	HB1B	1

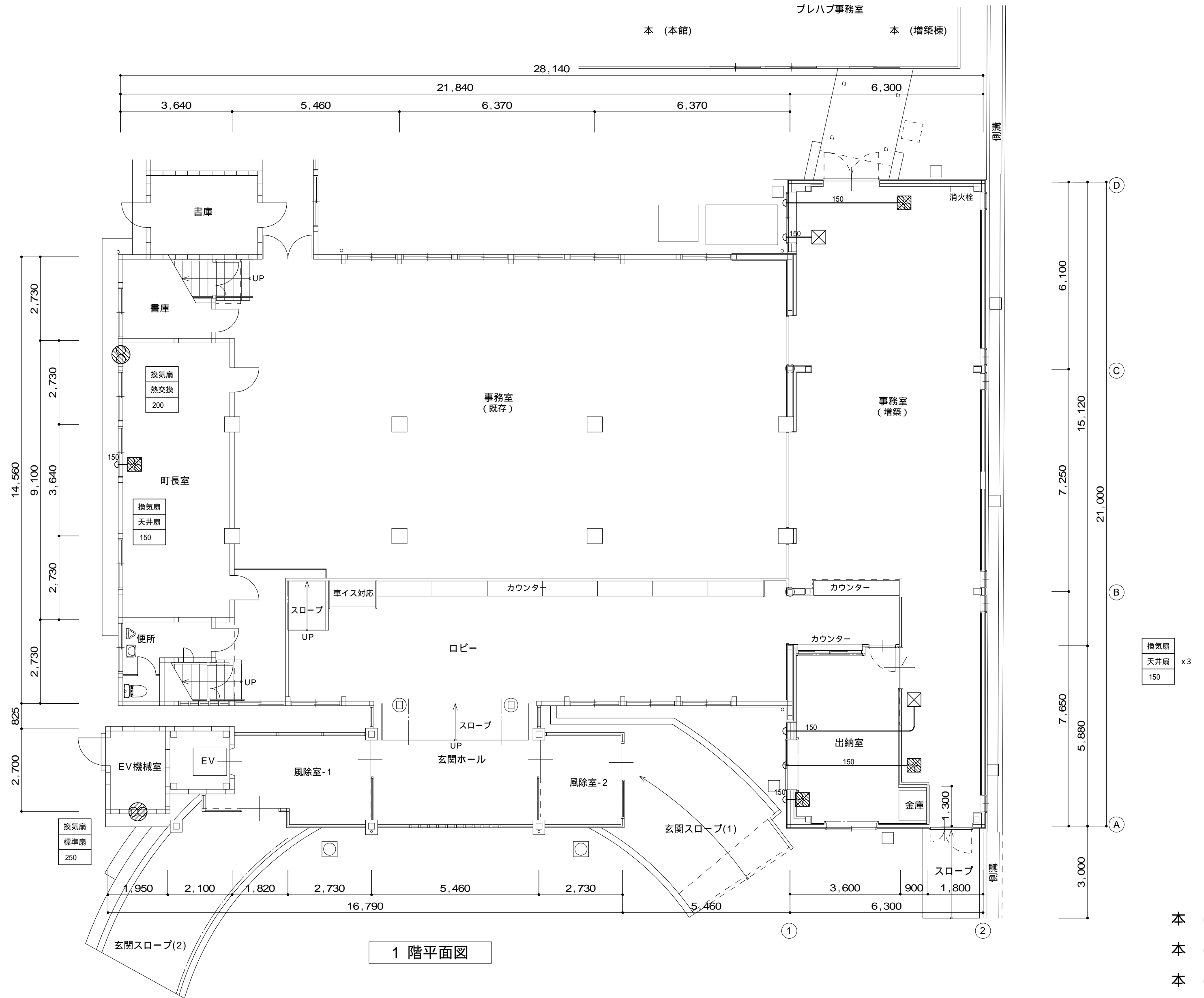
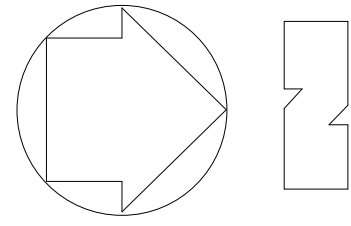
便所		撤去・処分
名称	仕様	数量
洋風便器	タンク式	1



2階平面図

凡例	
記号	備考
	範囲内の機器類及び埋設配管はすべて撤去とする。
配管の保温材は分別して処分すること。	

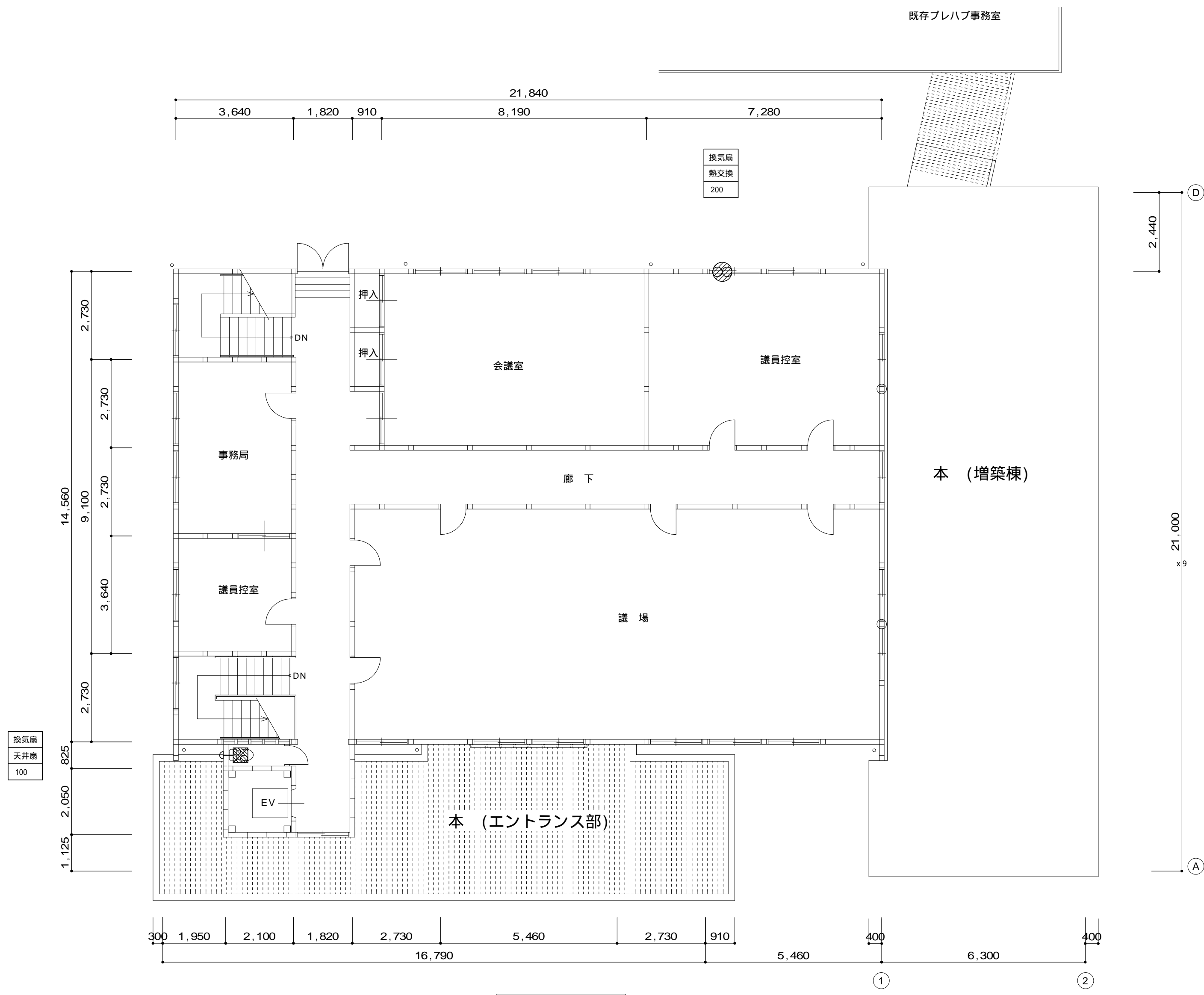
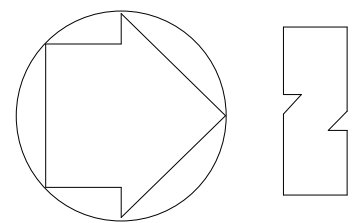
本 (本館)
 本 (エントランス部)
 本 (増築棟)



1 階平面図

本 (本館)
 本 (エントランス部)
 本 (増築棟)

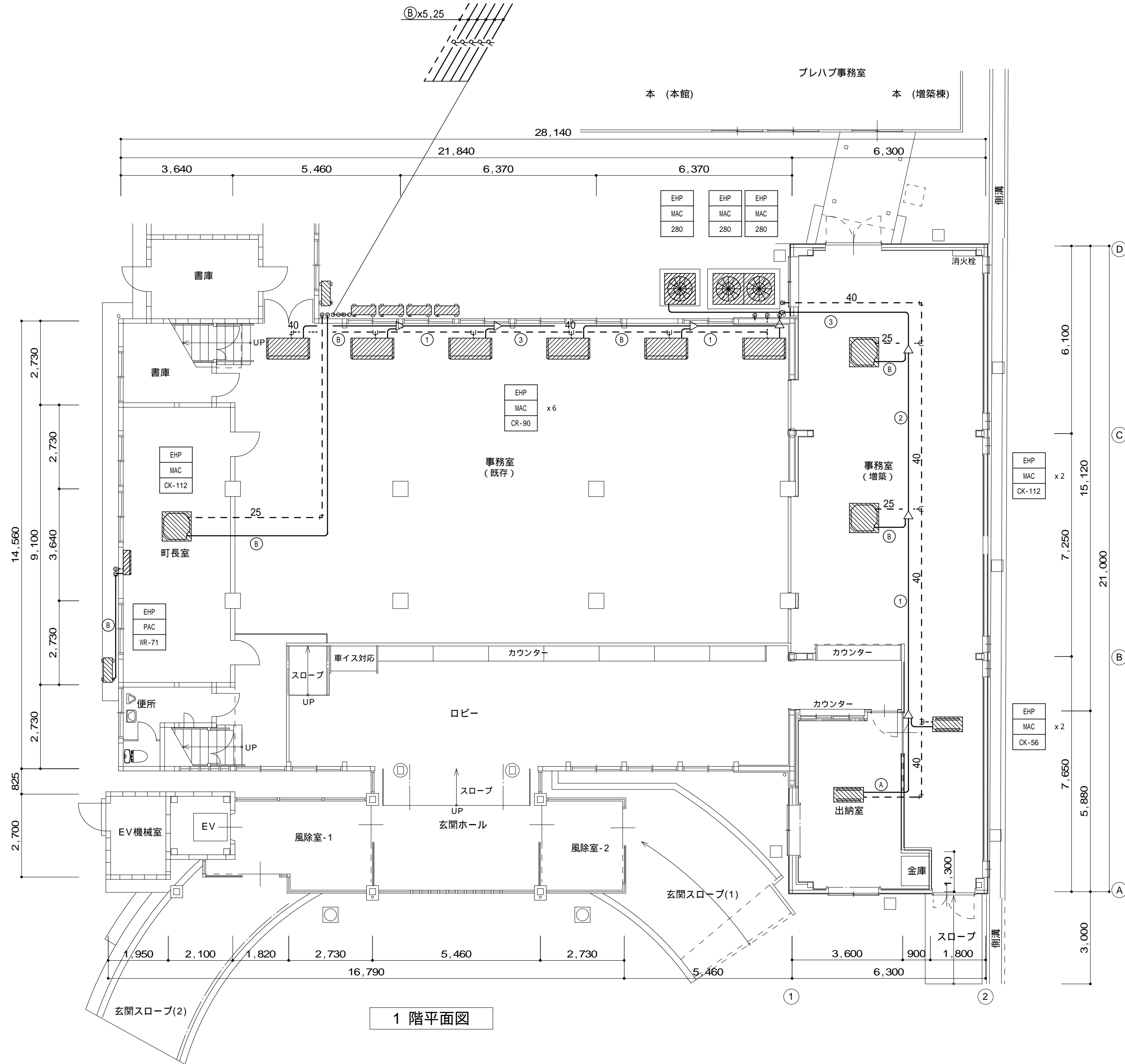
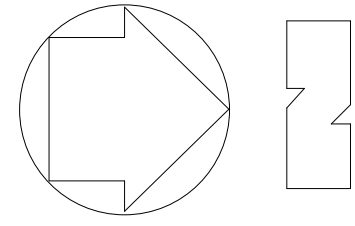
設計 有限会社 一級建築士事務所 コア建築事務所	TITLE	京丹波町役場旧庁舎解体 工事設計図	DATE	2024. 03.	COA 有限会社 コア建築事務所	NO.	M-05
	NAME	本 本館 本 エントランス部 本 増築棟 換気設備 1階平面図	SCALE	1/100			CHECK



2階平面図

- 本 (本館)
- 本 (エントランス部)
- 本 (増築棟)

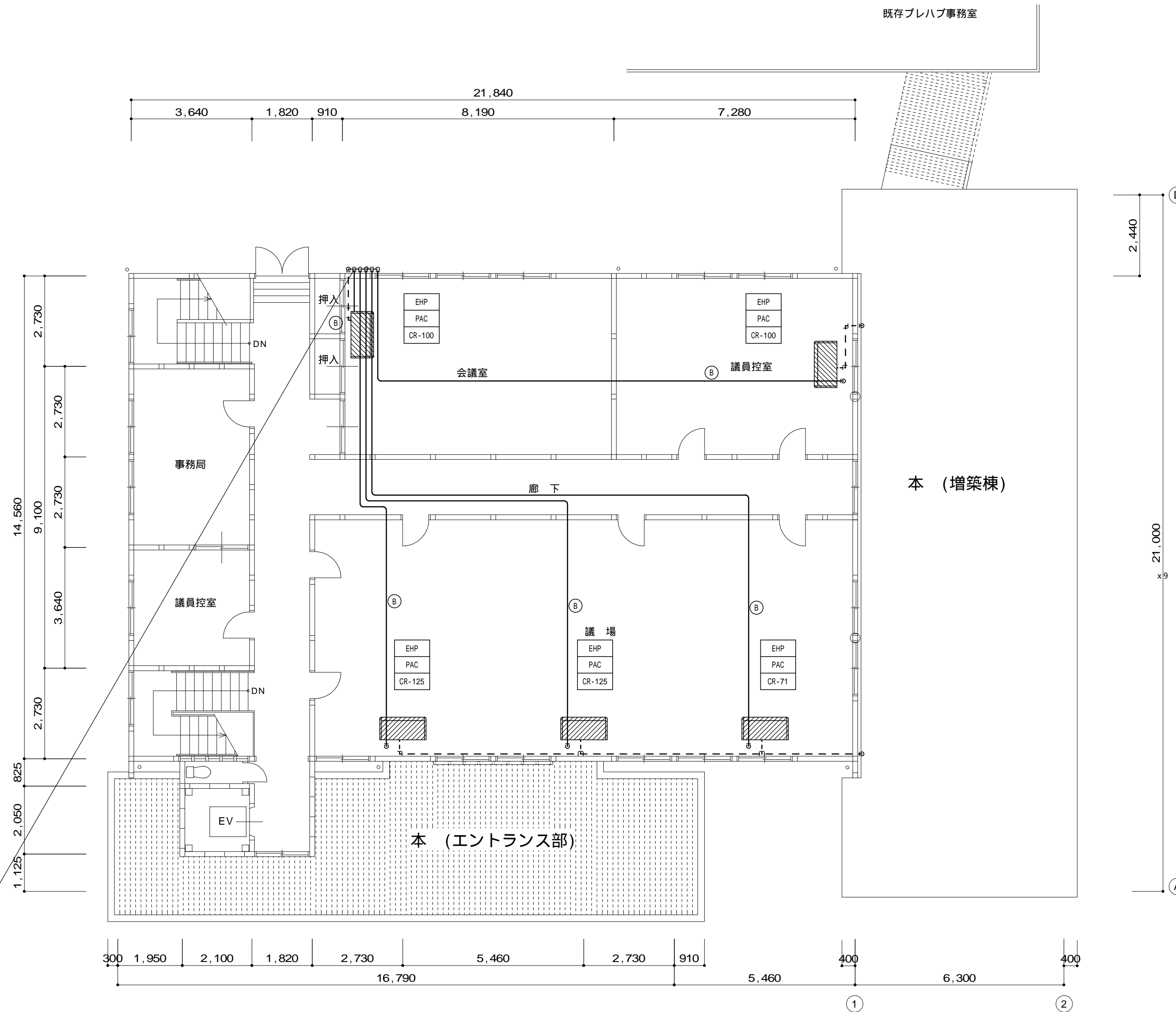
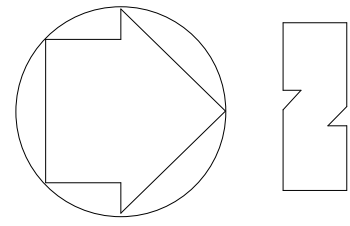
設計 有限会社 コア建築事務所 一級建築士事務所	TITLE	京丹波町役場旧庁舎解体 工事設計図	DATE	2024. 03.	COA 有限会社 コア建築事務所	NO.	M-06
	NAME	本 本館 本 エントランス部 本 増築棟 換気設備 2階平面図	SCALE	1/100			CHECK



1 階平面図

記号	冷媒管口径	室内機容量合計
①	9.5 , 15.9	~ 223
②	9.5 , 22.2	224 ~ 329
③	12.7 , 28.6	280室外機
A	6.4 , 12.7	22 ~ 56室内機
B	9.5 , 15.9	71 ~ 160室内機

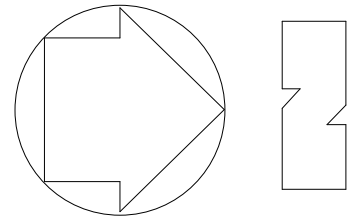
本 (本館)
 本 (エントランス部)
 本 (増築棟)



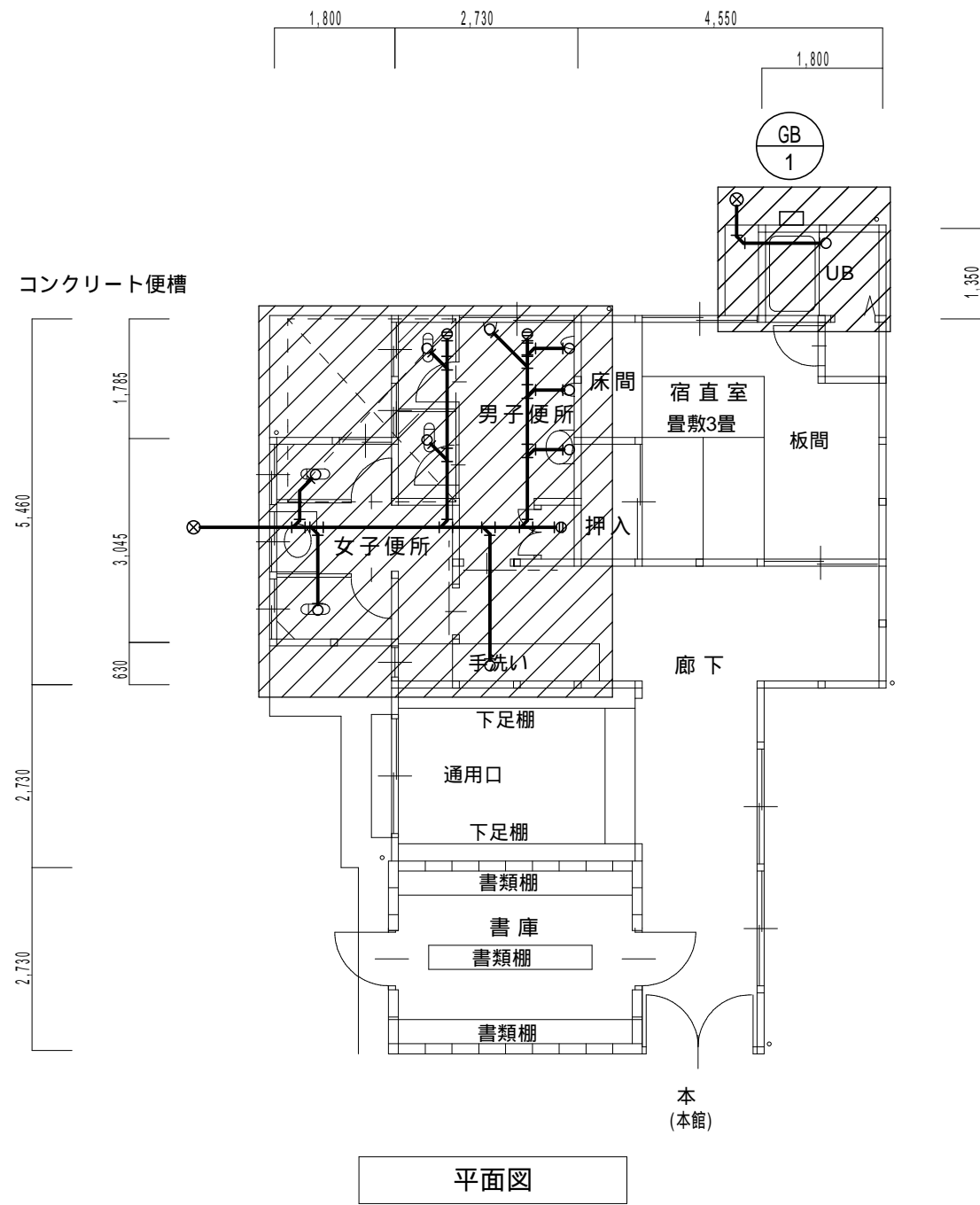
2階平面図

凡例		
記号	冷媒管口径	室内機容量合計
①	9.5 , 15.9	~ 223
②	9.5 , 22.2	224 ~ 329
③	12.7 , 28.6	280室外機
A	6.4 , 12.7	22 ~ 56室内機
B	9.5 , 15.9	71 ~ 160室内機

- 本 (本館)
- 本 (エントランス部)
- 本 (増築棟)



便所		撤去・処分
名称	仕様	数量
小便器	FV	3
和風便器	隣付けロータンク	4
洗面器	水栓1個	1
洗面化粧台	混合栓	1



U B		撤去・処分
名称	仕様	数量
ガス給湯器	16号屋外壁掛	1

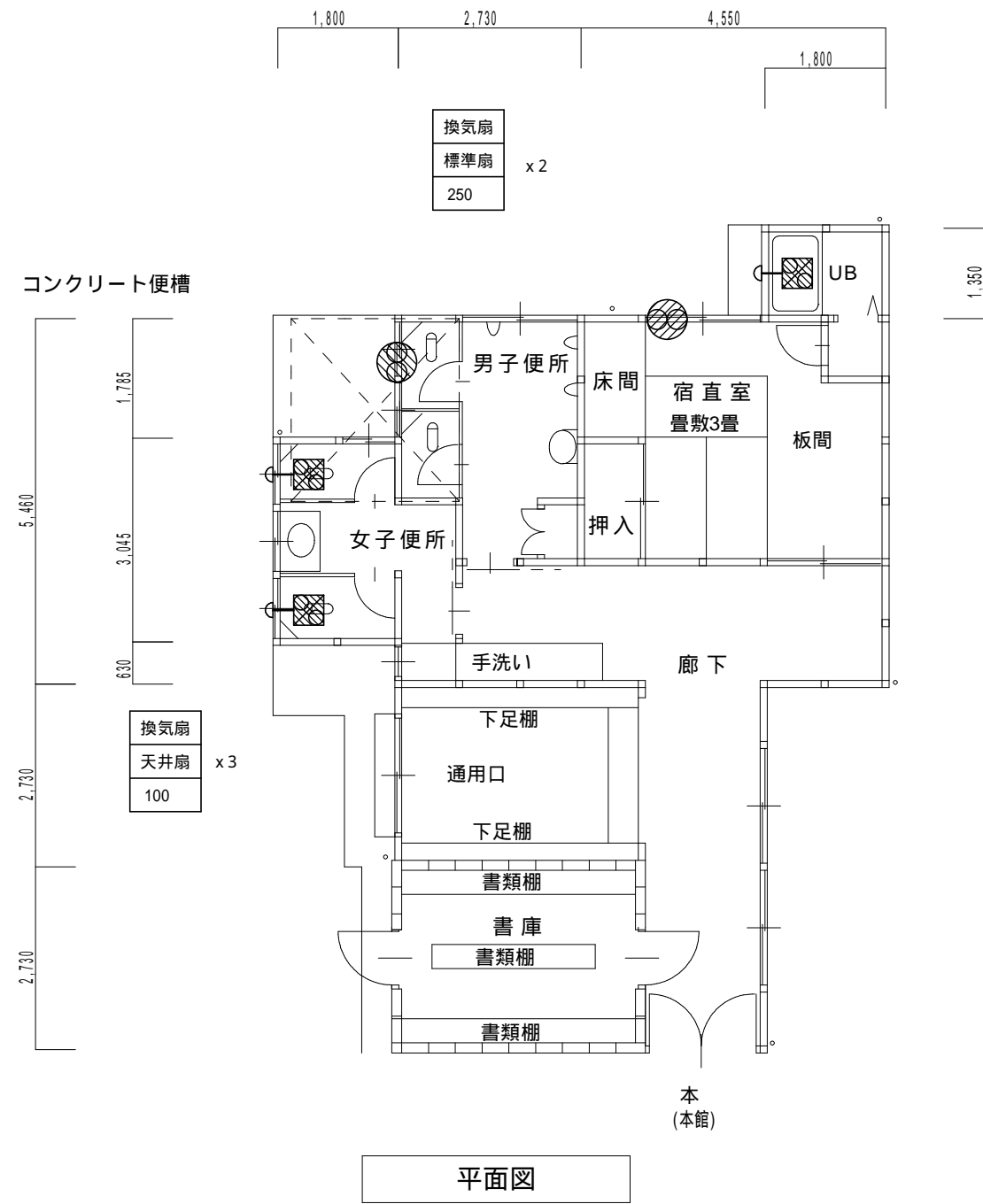
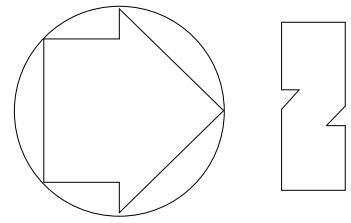
凡例

記号	備考
	範囲内の機器類及び埋設配管はすべて撤去とする。
	配管の保温材は分別して処分すること。

撤去配管リスト

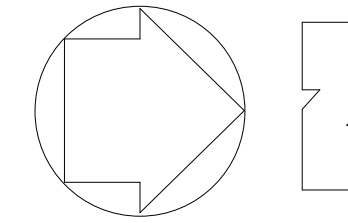
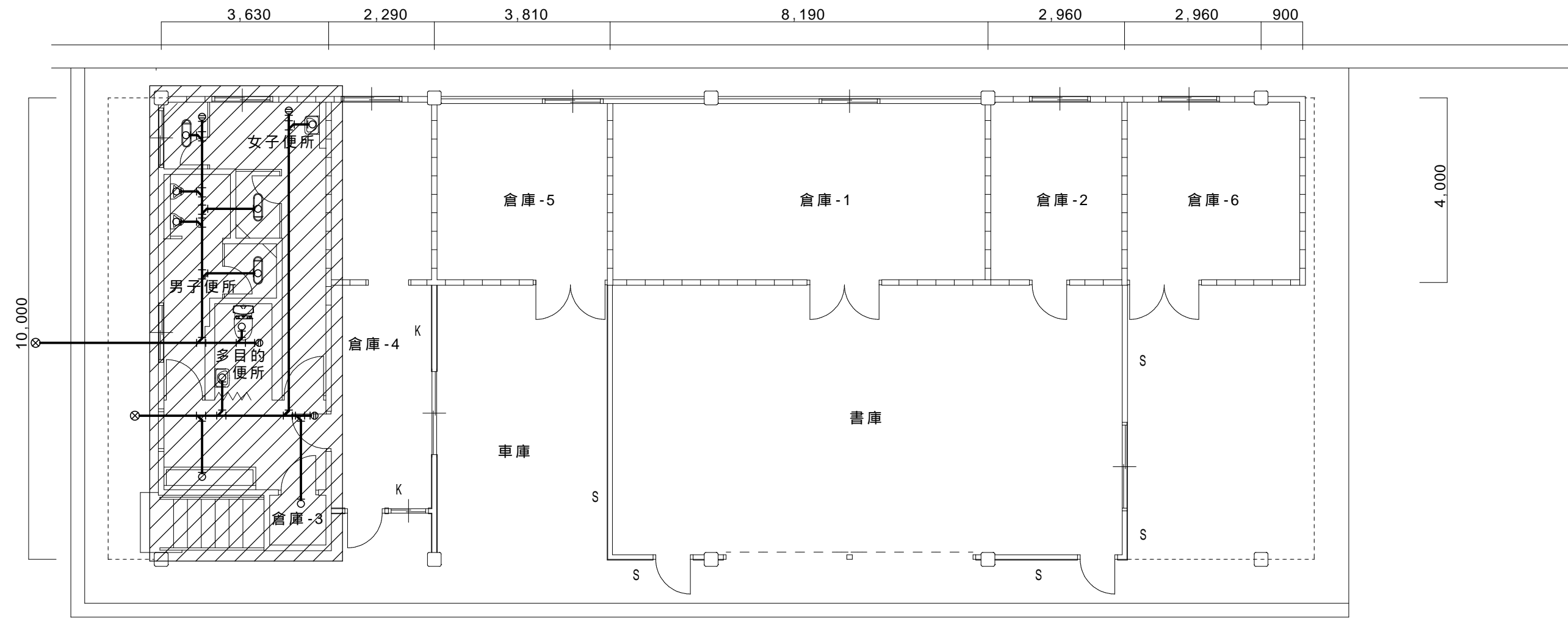
管種	名称
給水管	硬質塩ビライニング鋼管
排水管	硬質塩化ビニル管
消火管	配管用炭素鋼管(白)
ガス管	配管用炭素鋼管(白)

本 宿直室、便所、廊下

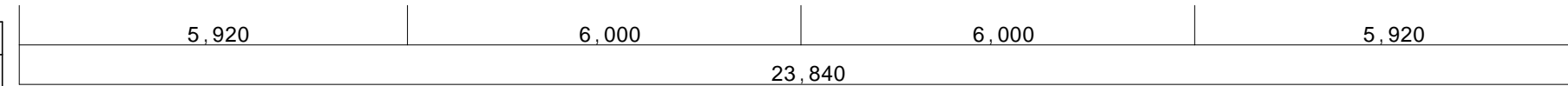


本 宿直室、便所、廊下

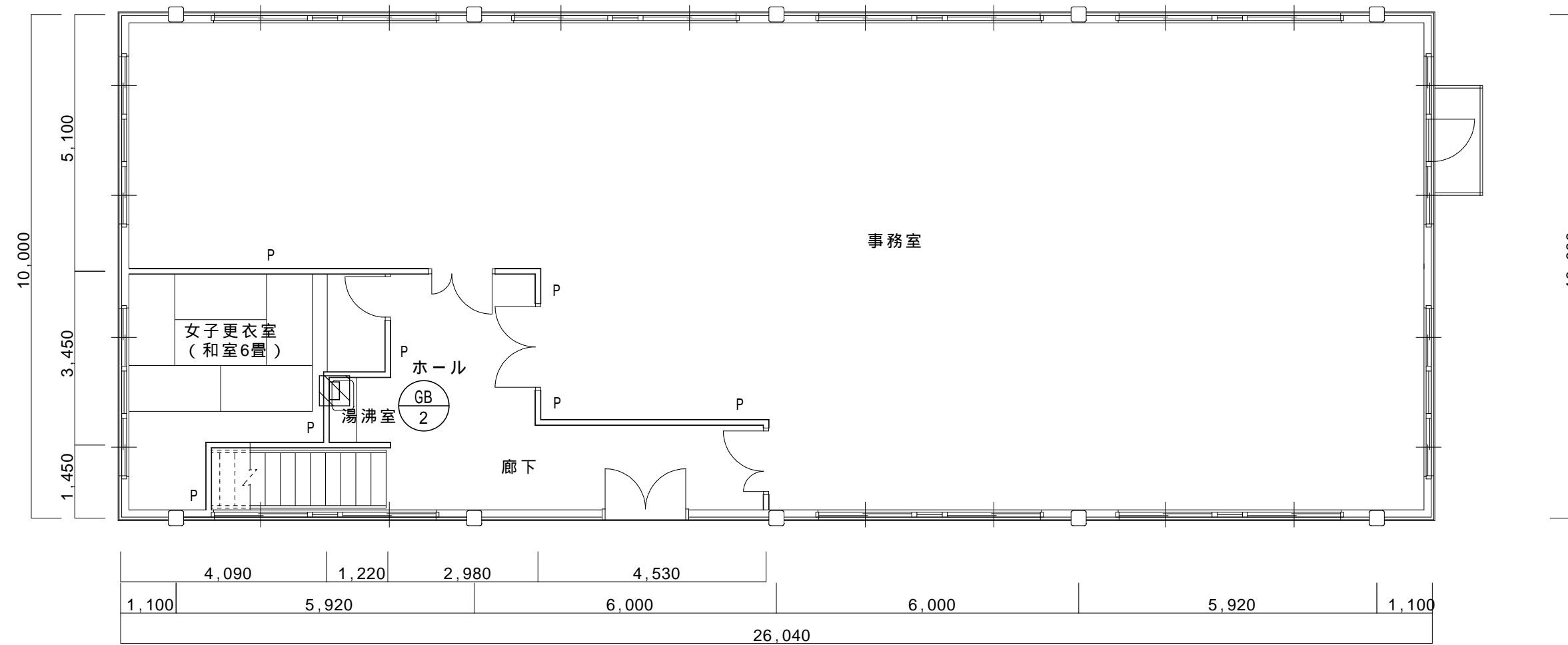
設計	有限会社 コア建築事務所 一級建築士事務所	TITLE	京丹波町役場旧庁舎解体 工事設計図	DATE	2024. 03 .	COA	有限会社 コア建築事務所	NO.	M-10
	一級建築士事務所 京都府(03A)第00632号 一級建築士登録 第187707号 管理建築士 山口修史	NAME	本 宿直室、便所、廊下 換気設備 平面図	SCALE	1/100	CHECK	PLAN	DRW	19



便所		撤去・処分
名称	仕様	数量
洋風便器	ロータンク	1
小便器	FV	2
和風便器	隅付けロータンク	3
洗面器	水栓1個	2



1階平面図



撤去配管リスト

管種	名称
給水管	硬質塩ビライニング鋼管
排水管	硬質塩化ビニル管
消火管	配管用炭素鋼管(白)
ガス管	配管用炭素鋼管(白)

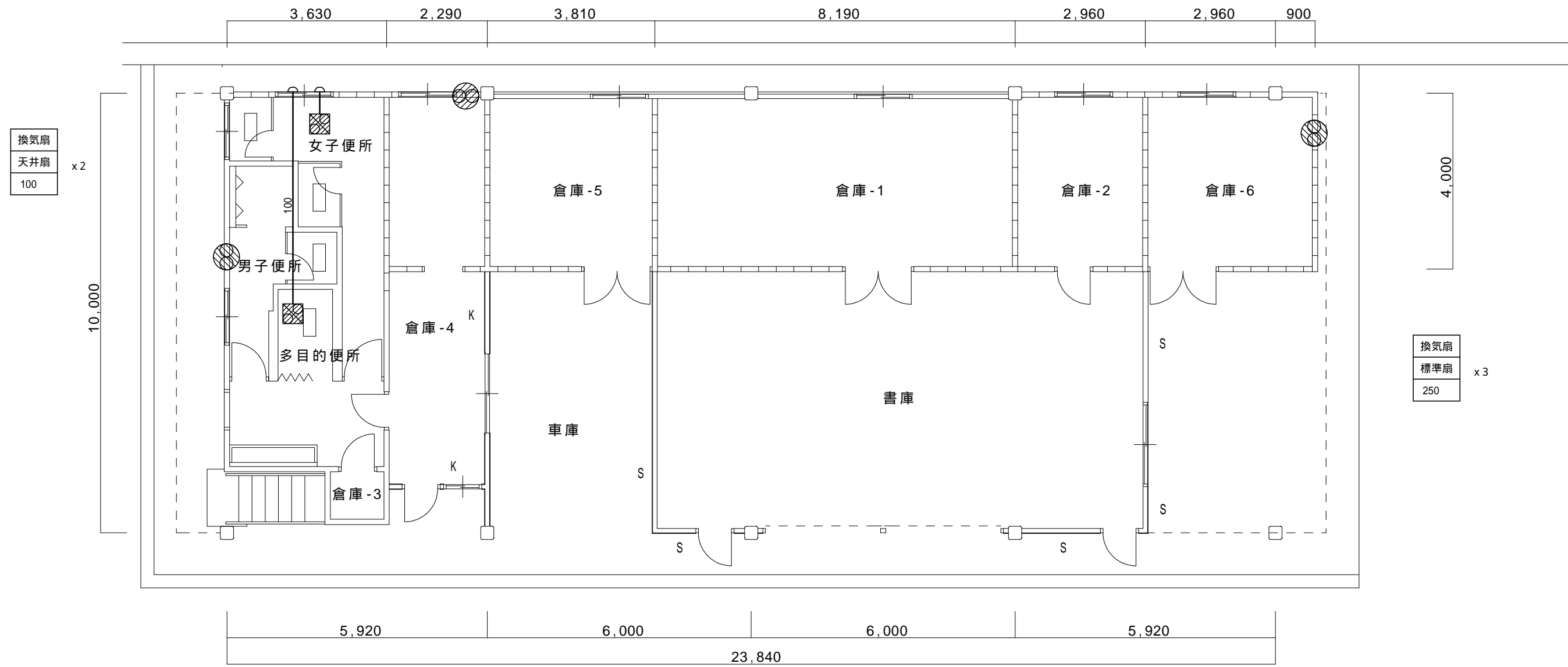
凡例

記号	備考
	範囲内の機器類及び埋設配管はすべて撤去とする。 配管の保温材は分別して処分すること。

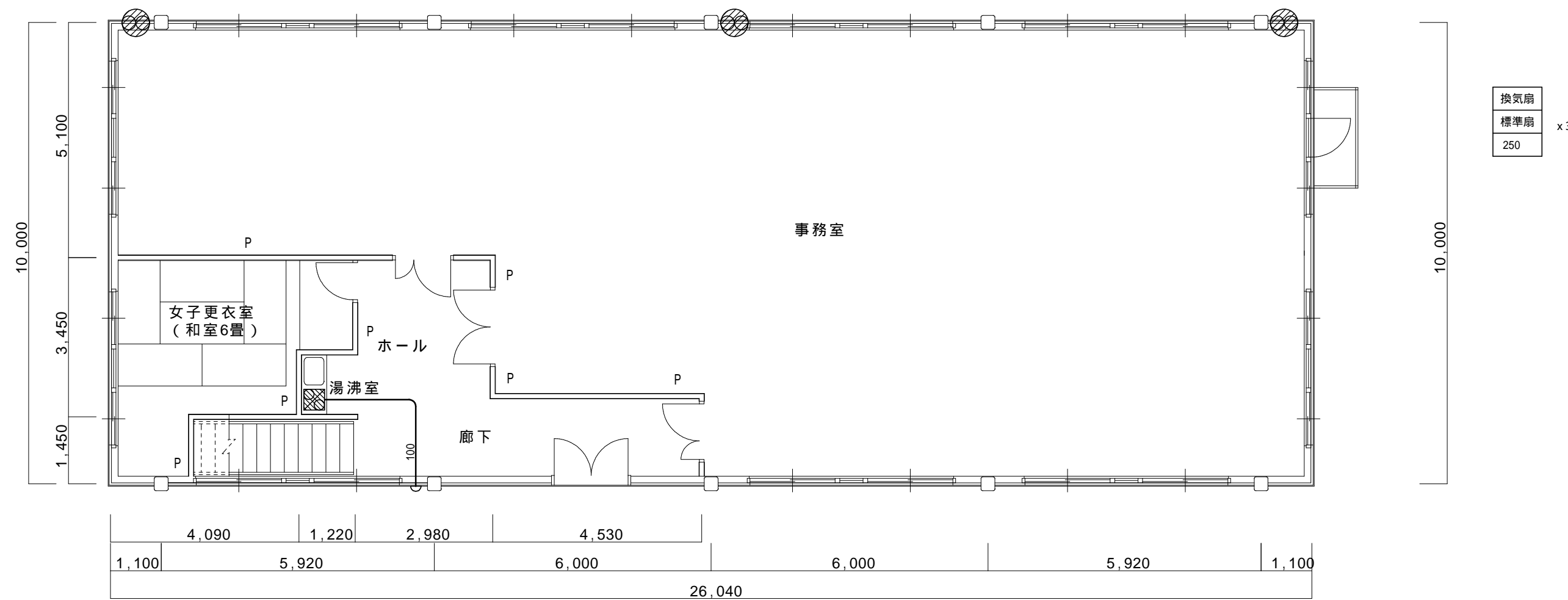
湯沸室		撤去・処分
名称	仕様	数量
瞬間湯沸器	元止式.5号	1

2階平面図

本 第二事務棟 (別館)



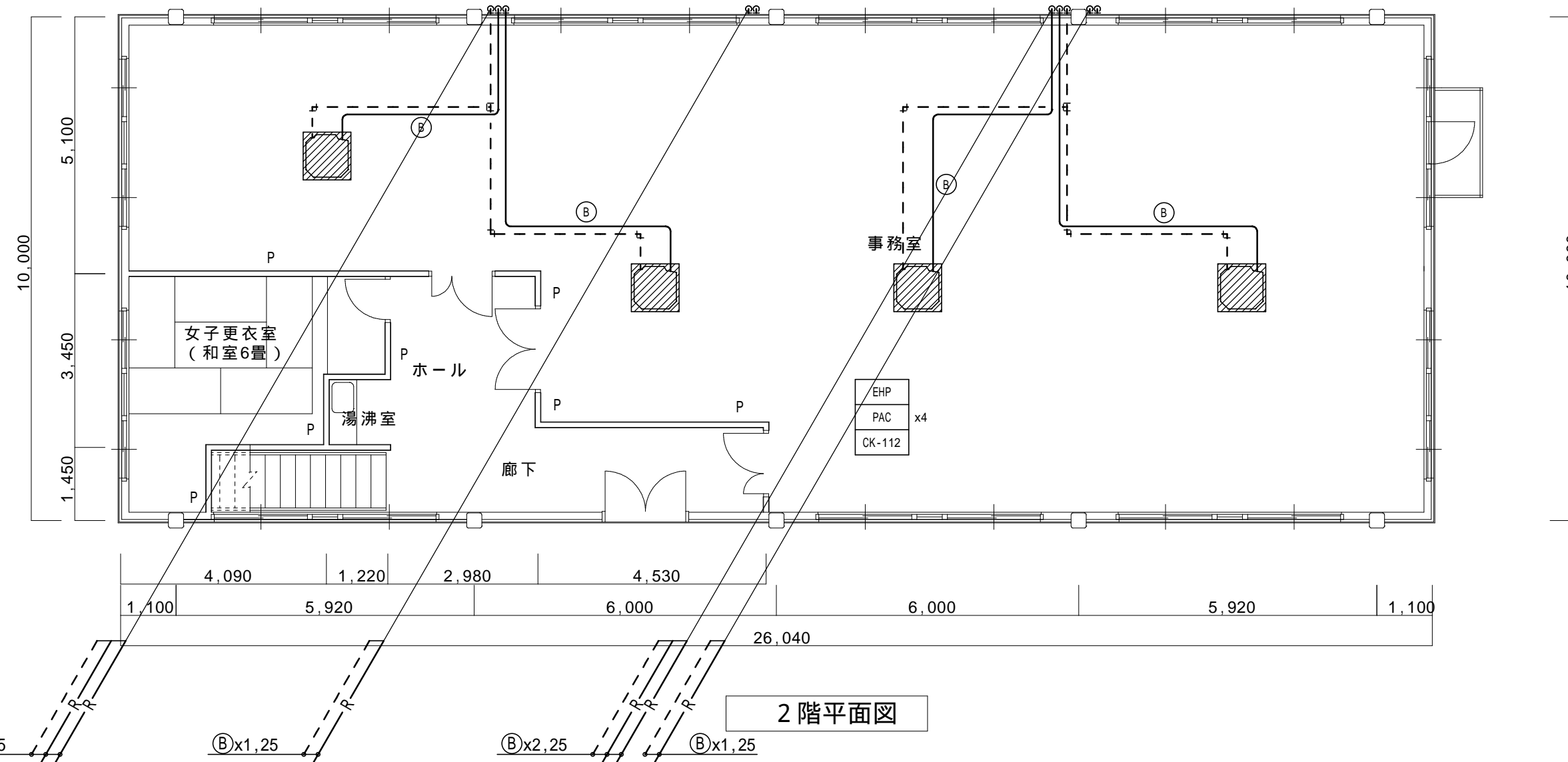
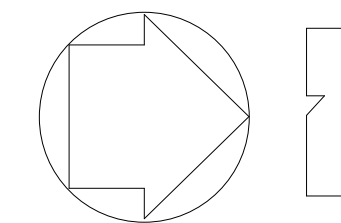
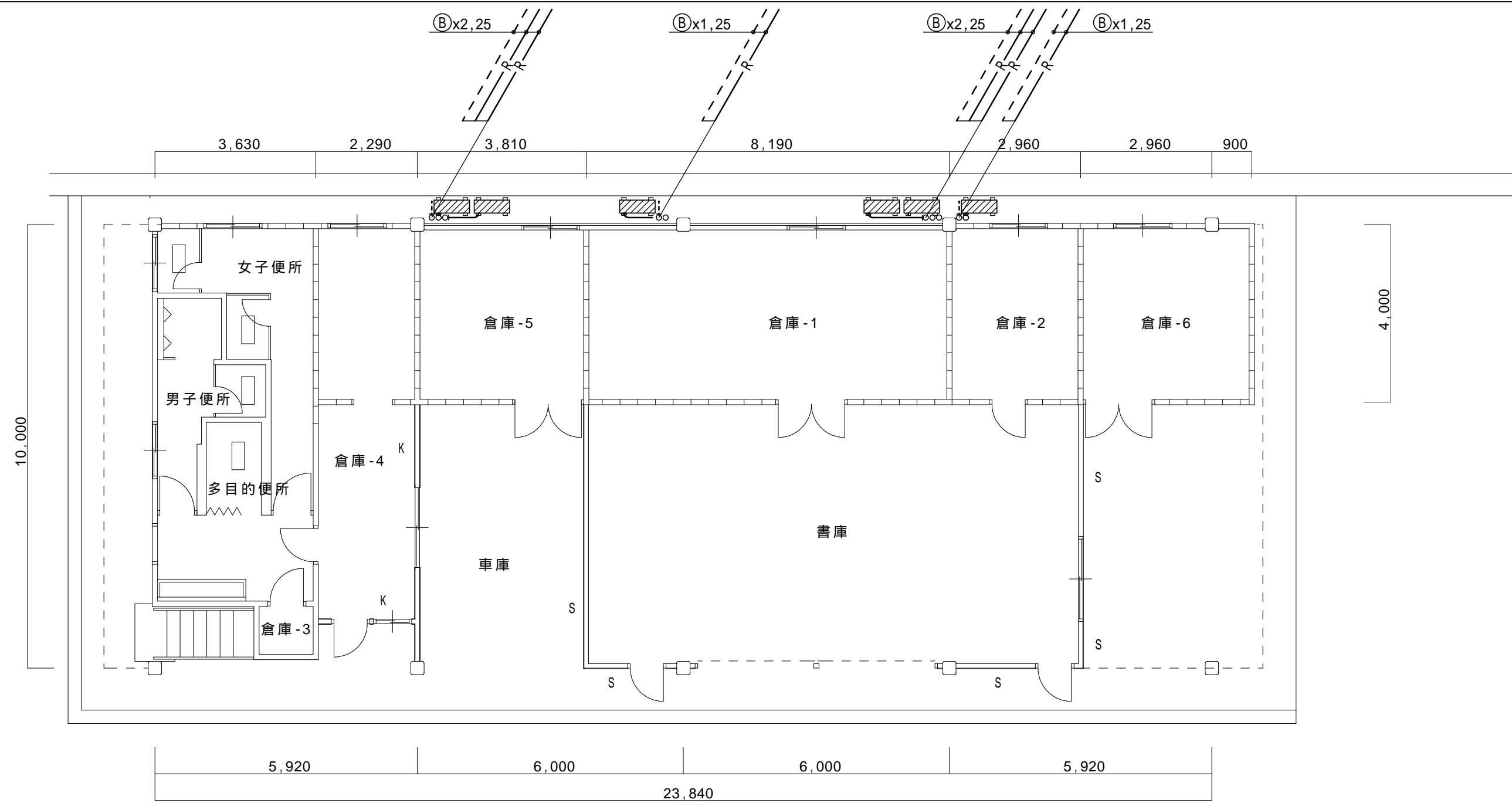
1階平面図



2階平面図

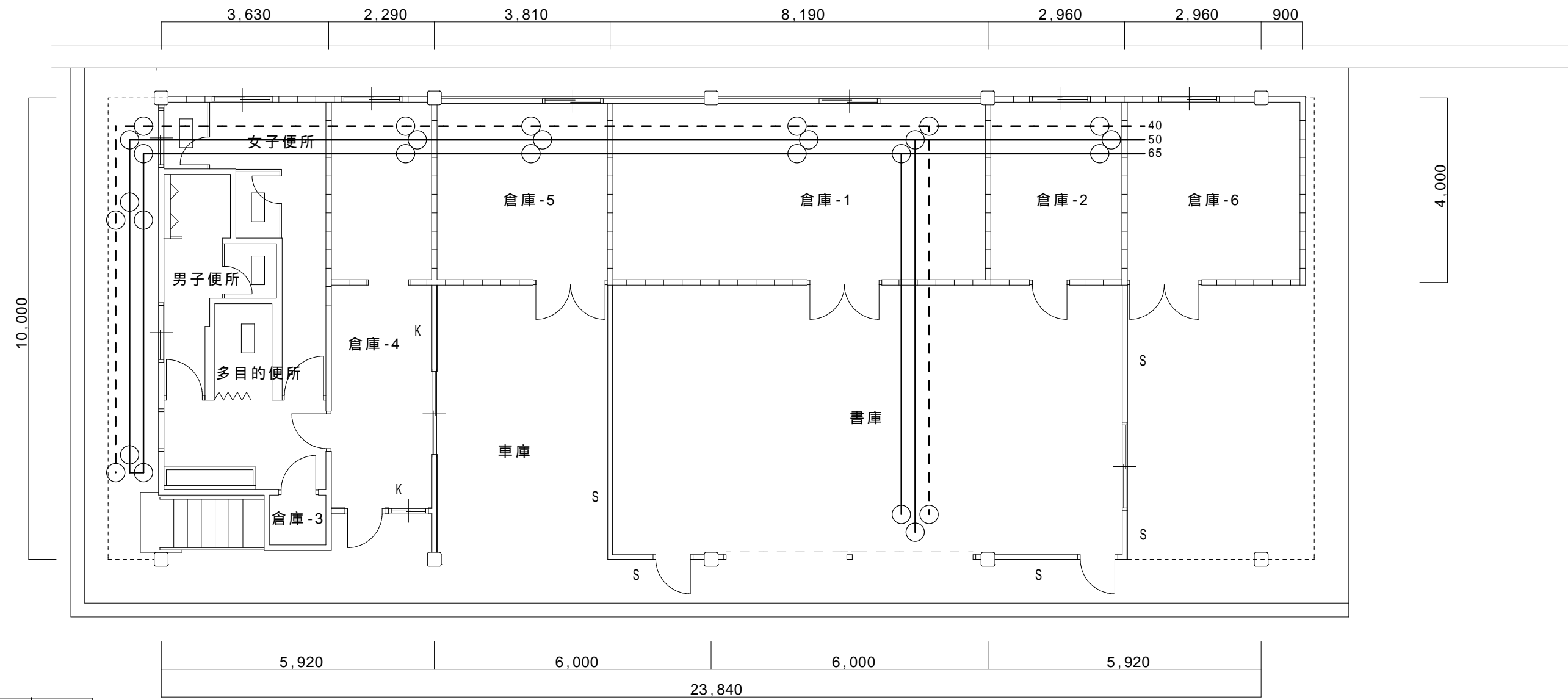
本 第二事務棟 (別館)

設計 有限会社 コア建築事務所 一級建築士事務所	TITLE 京丹波町役場旧庁舎解体 工事設計図	DATE	2024. 03.	CHECK	PLAN	DRW	NO. M-12
		SCALE	1/100				
一級建築士事務所 京都府 (03A) 第00632号 一級建築士 登録 第187707号 管理建築士 山口修史	NAME 本 第二事務棟 (別館) 換気設備 1・2階平面図	COA 有限会社 コア建築事務所					



記号	冷媒管口径	室内機容量合計
①	9.5 , 15.9	~ 223
②	9.5 , 22.2	224 ~ 329
③	12.7 , 28.6	280室外機
④	6.4 , 12.7	22 ~ 56室内機
⑤	9.5 , 15.9	71 ~ 160室内機

本 第二事務棟 (別館)

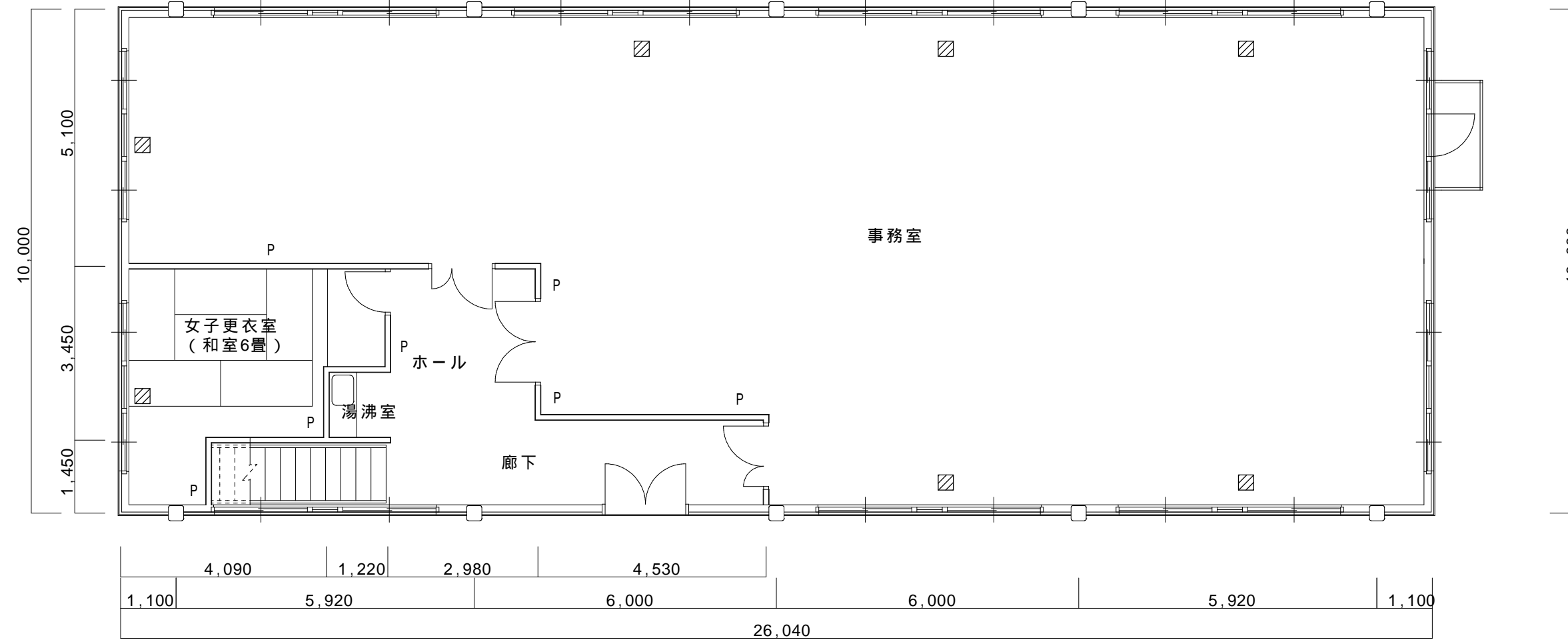


1階平面図

アスベスト含有資材 (エルボ)

系統名	配管種別	口径	参考数量
冷温水管系統	SGP-白	100	
冷温水管系統	SGP-白	80	
冷温水管系統	SGP-白	65	9
冷温水管系統	SGP-白	50	9
冷温水管系統	SGP-白	40	9

図中丸印はエルボの参考位置を示す。



2階平面図

配管屈曲部 (エルボ部分) の保温材撤去方法

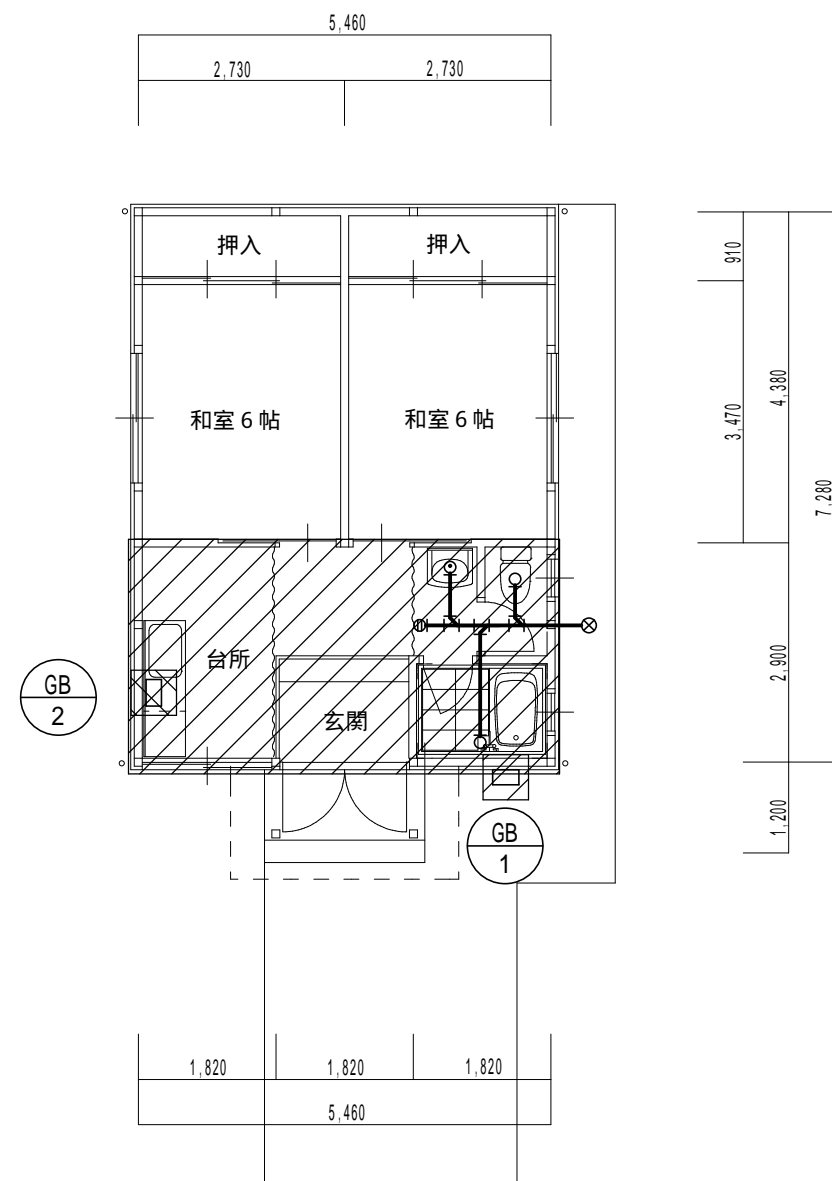
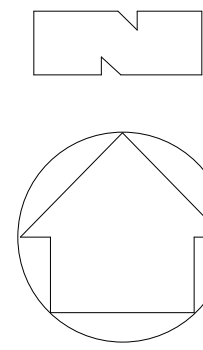
配管屈曲部 (エルボ部分) の保温材にはアスベストが含有されているため、撤去作業は以下の方法によるほか、法令に従い適切に行う。

保温材にアスベストが含有されていない直管部分で余裕を持たせて切断を行う。

アスベストを含む撤去部材は、プラスチック袋二重に梱包し、特別管理産業廃棄物として搬出・処分を行う。

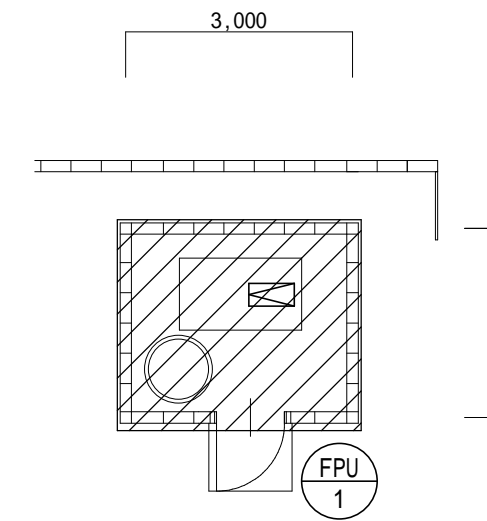
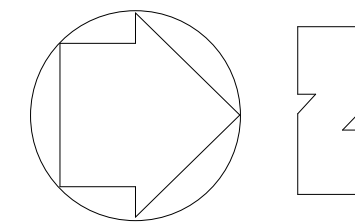
本 第二事務棟 (別館)

設計	有限会社 コア建築事務所 一級建築士事務所	TITLE	京丹波町役場旧庁舎解体 工事設計図	DATE	2024. 03.	COA	有限会社 コア建築事務所	NO.	M-14
	一級建築士事務所 京都府 (03A) 第00632号 一級建築士 登録 第187707号 管理建築士 山口修史	NAME	本 第二事務棟 (別館) 冷温水配管 (環境配慮)	SCALE	1/100	CHECK	PLAN	DRW	19



平面図
本 用務員室棟

名称	仕様	撤去・処分 数量
洋風便器	タンク式	1
洗面化粧台	混合栓	1
ガス給湯器	16号屋外壁掛	1
瞬間湯沸器	元止式.6号	1



平面図
本 消防ポンプ庫

名称	仕様	撤去・処分 数量
消防ポンプユニット	5.5kw 呼水槽、制御盤付	1

撤去配管リスト

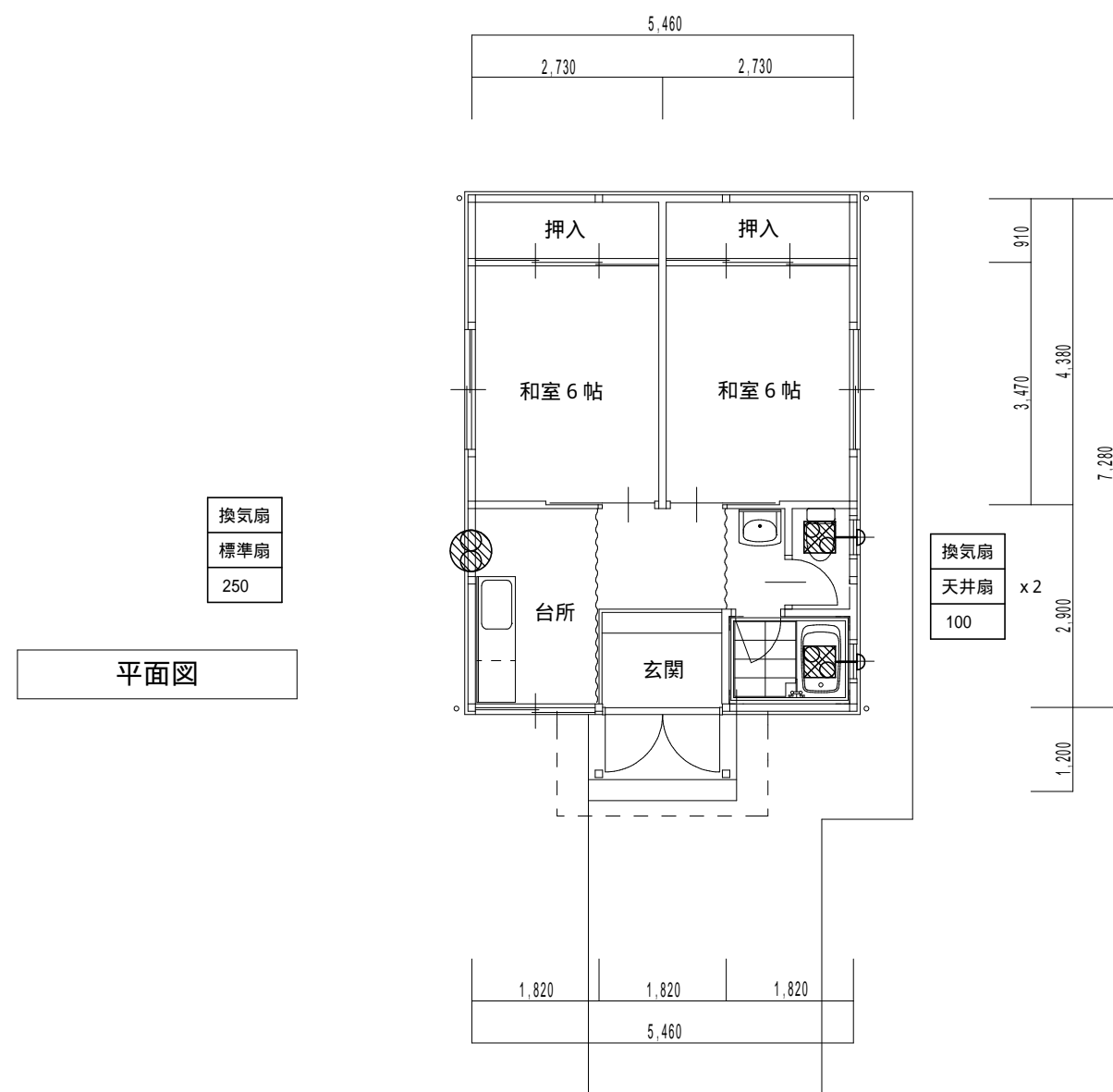
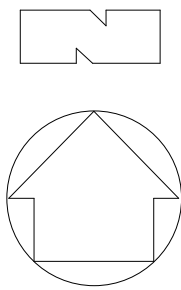
管種	名称
給水管	硬質塩ビライニング鋼管
排水管	硬質塩化ビニル管
消火管	配管用炭素鋼管(白)
ガス管	配管用炭素鋼管(白)

凡例

記号	備考
	範囲内の機器類及び埋設配管はすべて撤去とする。
	配管の保温材は分別して処分すること。

本 用務員室棟

本 消防ポンプ庫(倉庫棟2)

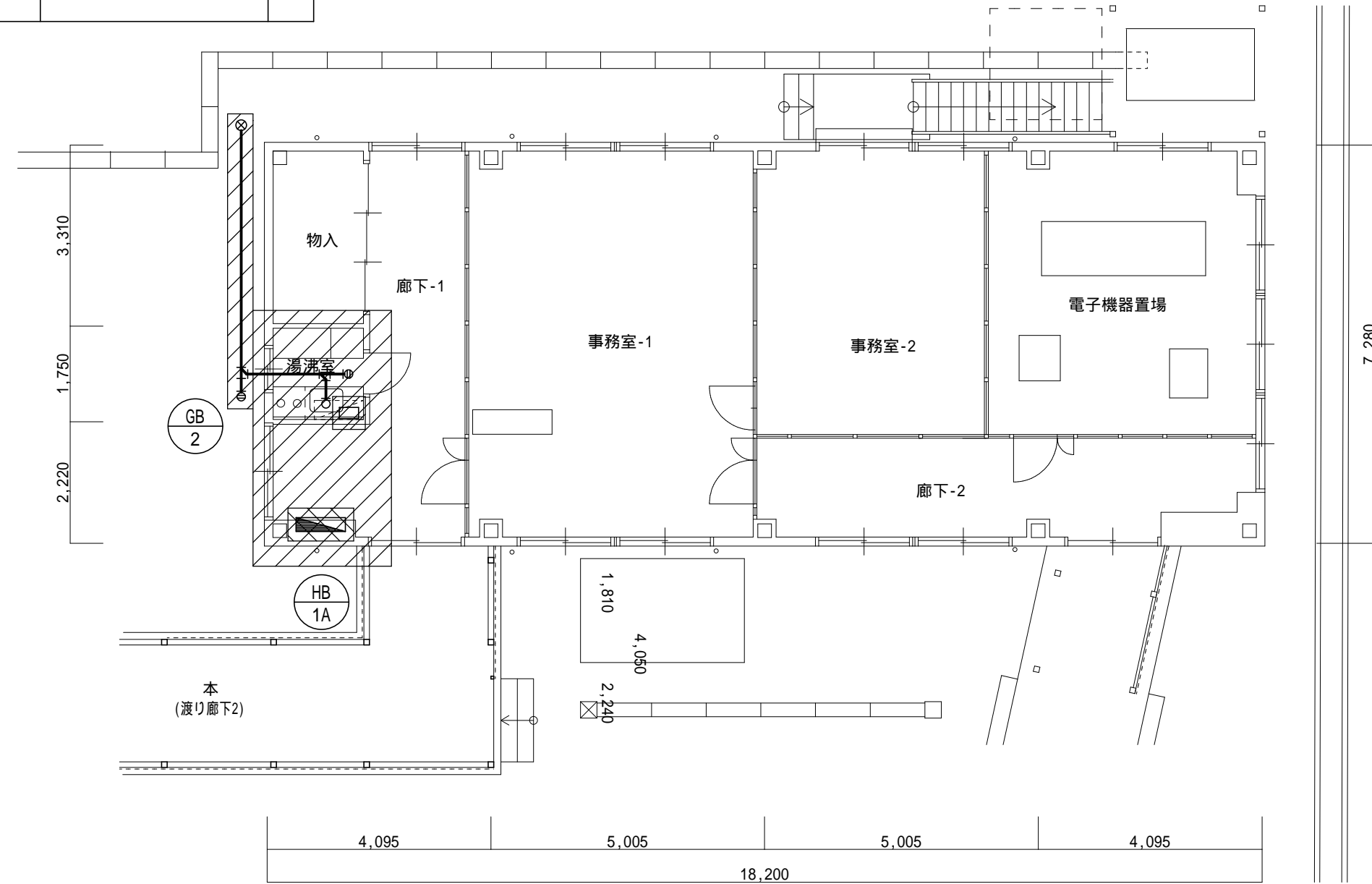


本 用務員室棟

設計	有限会社 コア建築事務所 一級建築士事務所	TITLE	京丹波町役場旧庁舎解体 工事設計図	DATE	2024. 03.	COA	有限会社 コア建築事務所	NO.	M-16
	一級建築士事務所 京都府(03A)第00632号 一級建築士登録 第187707号 管理建築士 山口修史	NAME	本 用務員室棟 換気設備 平面図	SCALE	1/100	CHECK	PLAN	DRW	19

屋外階段上		撤去・処分
名称	仕様	数量
消火補給水槽	鋼板製 500L	1

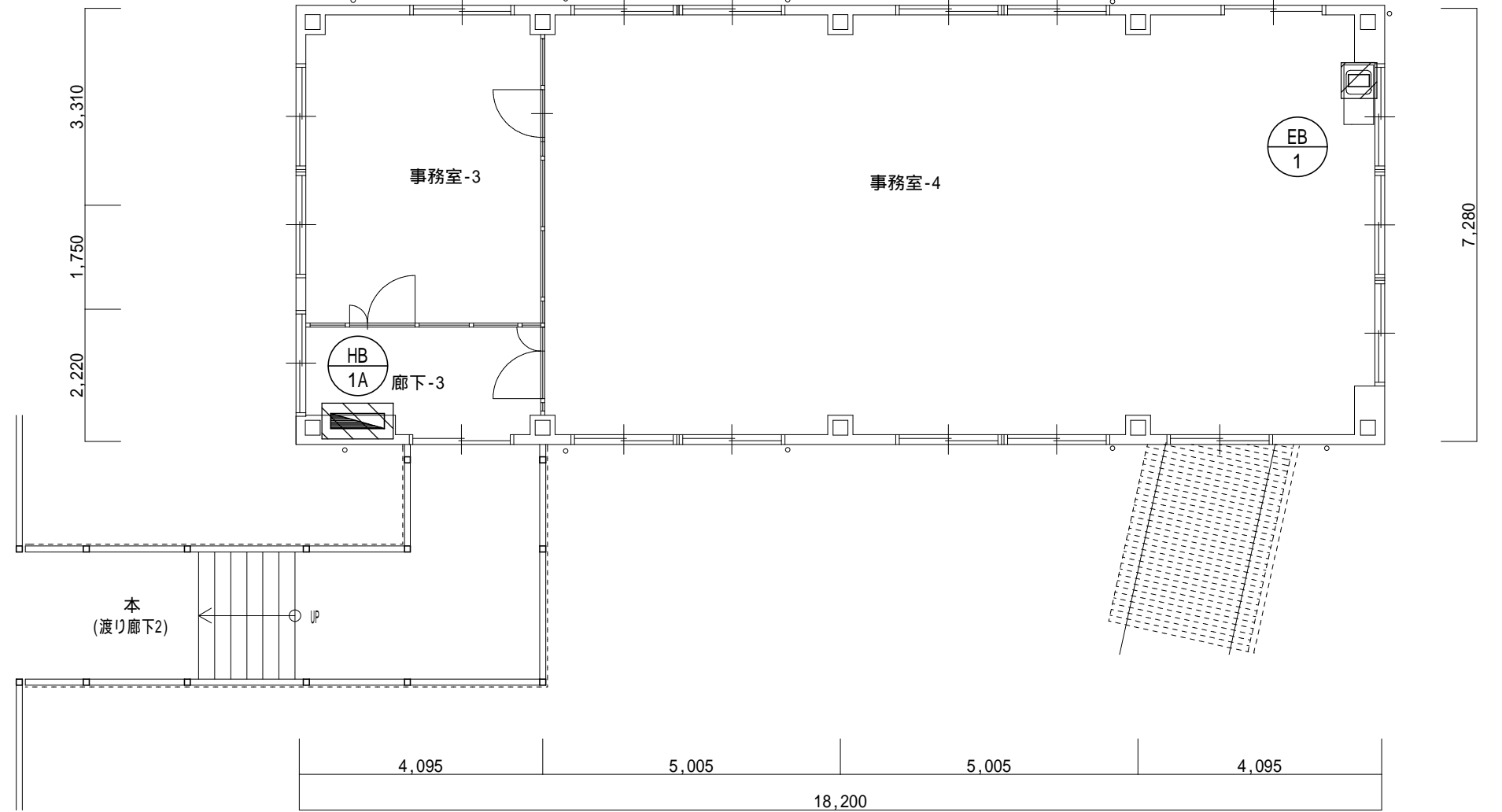
湯沸室		撤去・処分
名称	仕様	数量
瞬間湯沸器	元止式.5号	1



1階平面図

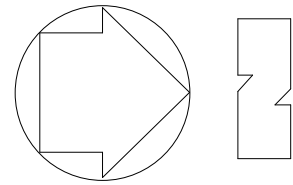
廊下1		撤去・処分
名称	仕様	数量
屋内消火栓箱	HB1A	1

廊下3		撤去・処分
名称	仕様	数量
屋内消火栓箱	HB1A	1



2階平面図

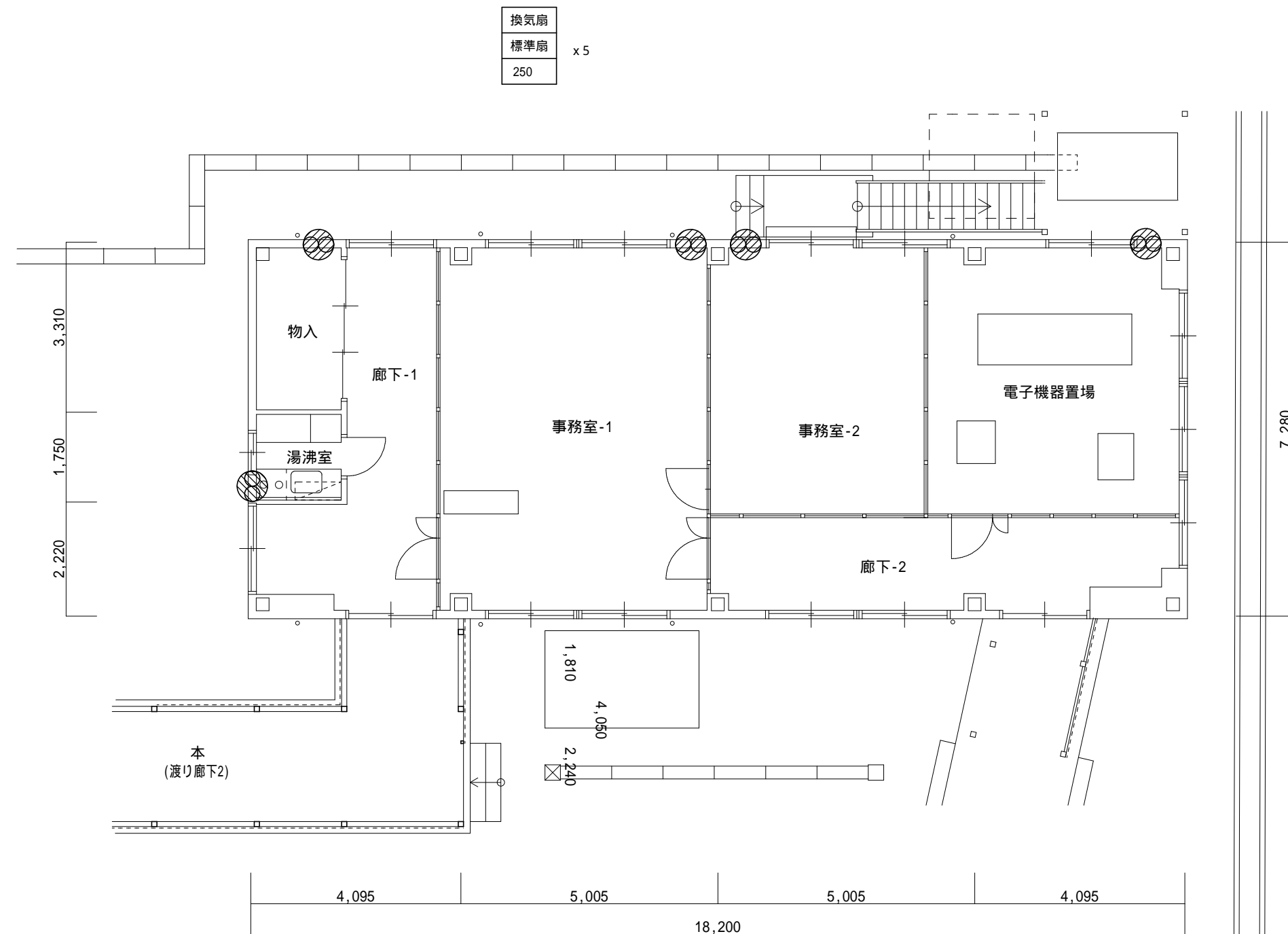
事務室4		撤去・処分
名称	仕様	数量
電気温水器	据置型12L	1



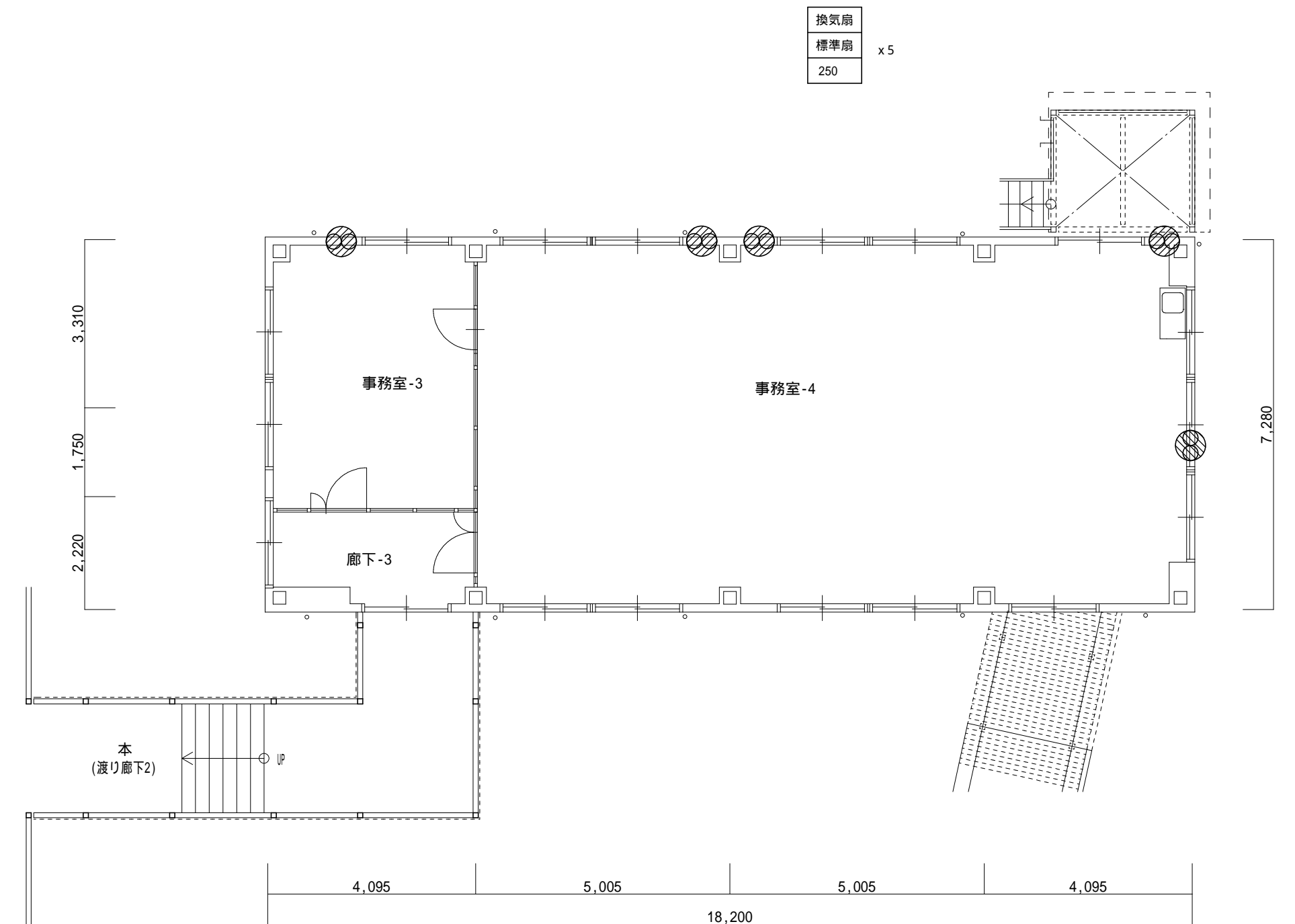
凡例

記号	備考
	範囲内の機器類及び埋設配管はすべて撤去とする。
	配管の保温材は分別して処分すること。

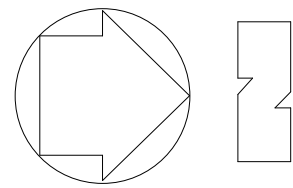
本 第三事務棟 (新館)



1階平面図

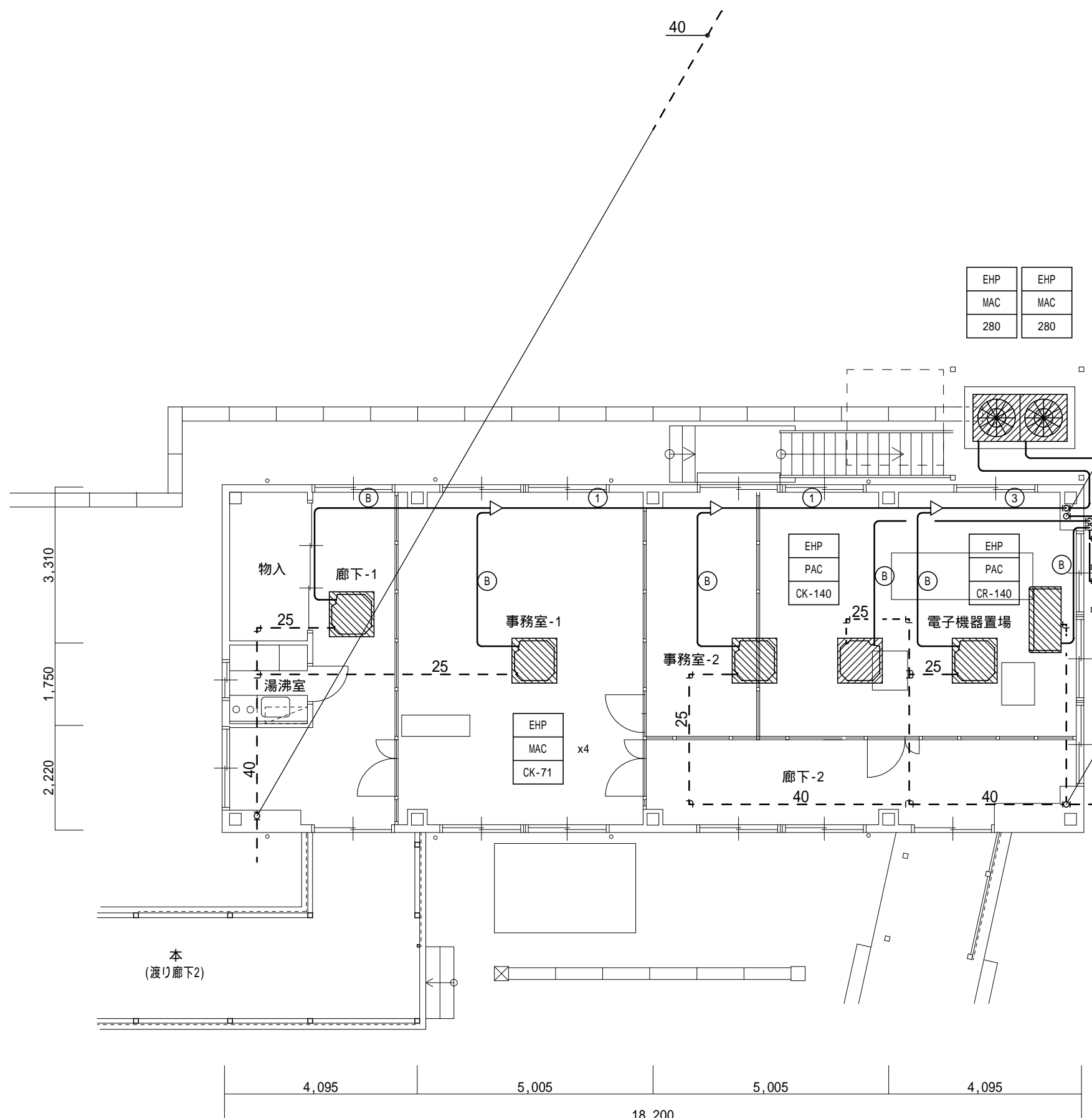


2階平面図

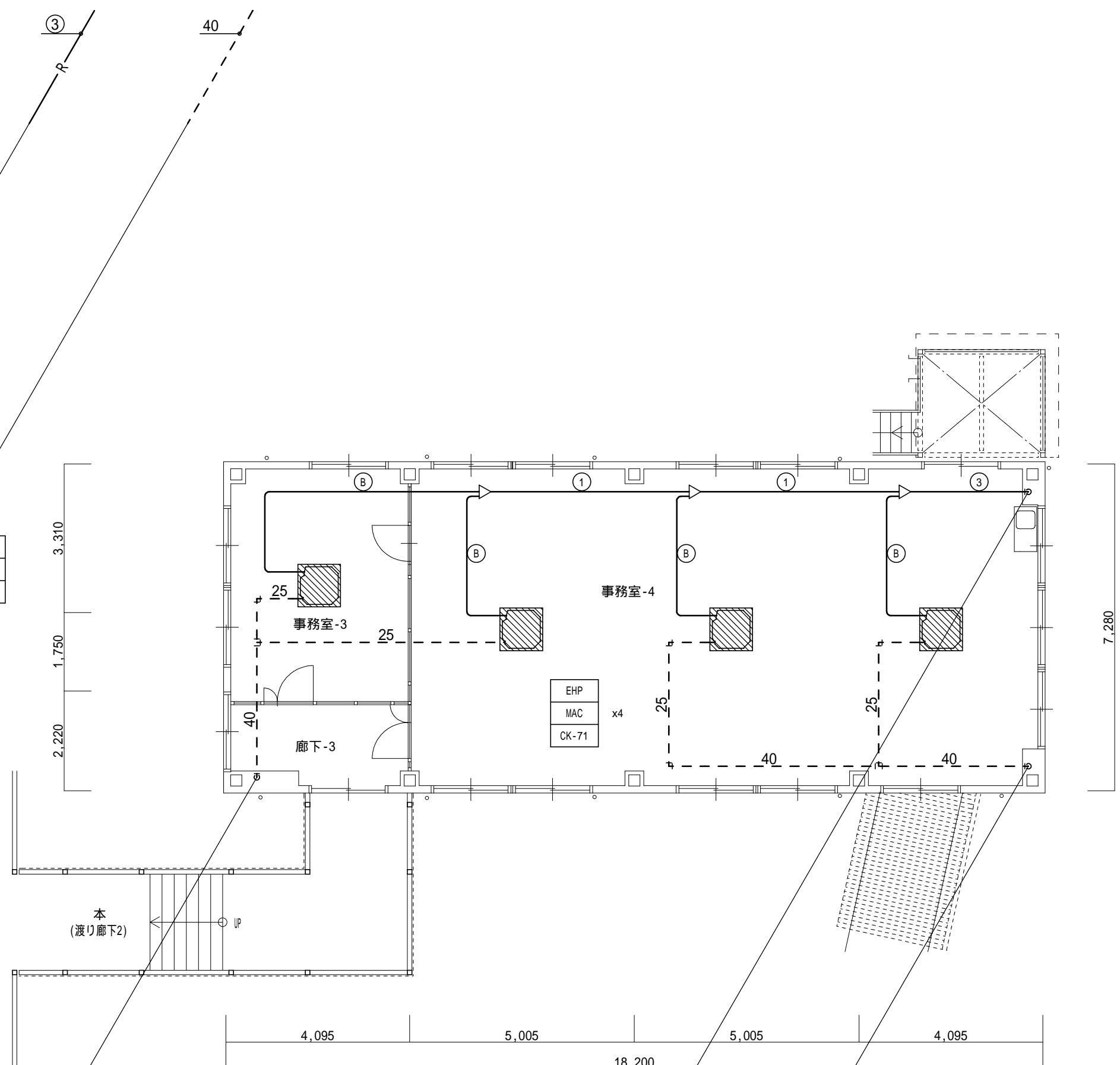


本 第三事務棟 (新館)

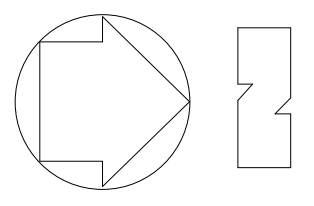
設計	有限会社 コア建築事務所 一級建築士事務所	TITLE	京丹波町役場旧庁舎解体 工事設計図	DATE	2024. 03.	COA	有限会社 コア建築事務所	NO.	M-18
	一級建築士事務所 京都府 (03A) 第00632号 一級建築士 登録 第187707号 管理建築士 山口修史	NAME	本 第三事務棟 (新館) 換気設備 1・2階平面図	SCALE	1/100	CHECK	PLAN	DRW	19



1階平面図



2階平面図



記号	冷媒管口径	室内機容量合計
①	9.5 , 15.9	~ 223
②	9.5 , 22.2	224 ~ 329
③	12.7 , 28.6	280室外機
A	6.4 , 12.7	22 ~ 56室内機
B	9.5 , 15.9	71 ~ 160室内機

本 第三事務棟（新館）