

	特記事項	1) 既存のコンクリート床・壁等の配管貫通孔が適切に、原則としてタイプモントッカーを 使用する。 2) 復旧はモルタル補修までとする。
	●はつり及び吊り ●インサート及びアンカー	あと施工アンカー等を行う場合は、改築仕様書第2編第5章による。 施工後経時試験を行う(国土交通省大臣官庁官庁管理職員の公共建築改修工事仕様書(建築 工事編)(令和4年版)8章12節8、12、7による。) ○行わない
	○防煙ダンパー及び防り煙ダンパー	復帰方法は ※遠方制御式(電気式(定格入力 DC24V 0.6A以下)) ○手動復帰式
	●消音内貼	ダクト及びチャンパ、消音工ボルトの貼付(箇所図示)は下記による。 ・消音内貼り部分の外装塗装は 必要 ○ 必要 ・チャンパの寸法は、外形寸法を示す。(ただし、ダクト及び消音工ボルトは、内形寸法を示す。) ・点検口は内貼りは様又は断熱戸とする。
	●ドレン抜き	外壁に面するガリに直接取付けるチャンパ類に必要な応じ設置する。
	○取付け枠	防区側面に取付ける吹出口、吸込口の取付け枠を必要とするものは鋼枠を使用する。
	●機器の基礎	アンカーボルト及びナットは、下記による。 ・屋外、多湿室等 (●溶接性鉄めっき2種35 ●ステンレス鋼製(SUS304)) ・その他 ○鉄品 ●機組側の材質がSUS製の場合は、SUS製とする。
	○防水区画	○平面図 ○図示 ○
	●掲示板	機械室に操作簡易、注意事項、連絡先及び系統図などを書いた掲示板を設置する。
	○天井仕上区分	() 書きの室名は直天井を示し、その後は二重天井を示す。
	○給油設備	オイルタンク ○地下 ○屋内 漏れ油指示計 ○取付ける ○取付けない 燃料ポンプ ○取付ける ○取付けない オイルサービスタック 注満計 ○ゲージ式 ○ガラス管式 ※油制御装置の機能は下記による。 ○給油ポンプの起動、停止制御用 ○高圧ポンプの起動、停止制御用 ○漏油警報 ○過満警報 (○減油 ○減満減止) ○配管用振束銅網管(黒) ○ ○ポリエチレン被覆銅網管 ○
	●標準導入部と管	○標準図施工4(a) (フレキシブルジョイント) ○埋設用フレキシブルジョイント) ○標準図施工5(b) (ボールジョイント) ●標準図施工5(c) (スリッラッシュ)
	●鋼材	屋外露出部分 ●溶接性鉄めっき2種35 ●ステンレス鋼製(SUS304)
	○制御及び計測作能	構成 ○進相コンデンサー ○運転前診断計 表示等 ○運転中(赤色)及び停止(緑色)表示 ○保護継電器の動作表示 接点及び端子 ○遠方待停端子 ○急停状態検知端子 ○運転前表示用端子 ○温水出入口温度用端子 ○冷水出入口温度用端子 ○消費電力表示用端子(ボイラーの場合、小売電力ボイラーに適用) ○排水流量表示用端子(ボイラーの場合、小売電力ボイラーに適用) ○燃料消費量表示用端子(ボイラーの場合、小売電力ボイラーに適用)
	●主方式	○空室空気方式(中央) ○各層ユニット ○ファンコイル・ダクト併用方式 ●個別方式 ○
	●主要熱源機器	○吸収式温水機 ○チリングユニット ○空室熱ヒートポンプユニット ●空冷ヒートポンプ式パッケージ型空調機(●EHP OGHP ○)
	●設計時の温湿度条件	場 所 屋 外 一般居室 屋内(調整目標値) 時 期 湿度(D.B.) 湿度(R.H.) 湿度(D.B.) 湿度(R.H.) 湿度(D.B.) 湿度(R.H.) 寒 期 C % C % C % C % 冬 期 C % C % C % C % 夏 期 C % C % C % C %
	●長方形ダクトの工法	○ファンコイルフランジ工法 ●ユーニポート工法(●異板フランジ工法 ○スライドアフフランジ工法)
	○ダクトの分岐方法	○巻込み工法 ○直掛け工法
	●配管材料(図面詳細部分は除く)	冷凍水管 ○配管用振束銅網管(白) ○鉛配管用ステンレス鋼網管(SUS304) 冷热水管 ○炭素鋼製銅網管(白) ○硬質塩化ビニル入り銅網管(SGP-VA、SGP-FVA) ドレン管 ○配管用振束銅網管(白) ○ねじ接続 OMDジョイント) ○水配管用鉄めっき鋼管 ●標準ボリ塩化ビニル管(VP) ○ハイクレード用硬質塩化ビニル管(三層管(RF-VP)) 蒸気配管 給湯管 ○配管用振束銅網管(黒) ○ ○圧力配管用振束銅網管(黒) ○ 補給水管 ○配管用振束銅網管(白) ○ 戻水管 ○配管用振束銅網管(白) ○ LPガス管 ○配管用振束銅網管(白) ○ 加温給水管 ○硬質塩化ビニル入り銅網管(SGP-VA、SGP-FVA) ○鉛配管用ステンレス鋼網管(SUS304) 冷媒管 ○銅管 ●新設機に適用(ガス管：ハイグレードは様) ○ワットプルーフ型銅管(2次配管を含む場合の仕様は改訂版の基準仕様とする。)
	○温度計	○工業用メカニカル式温度計 ○ガラス製針状温度計 ○ガラス製二重管温度計
	○定置量ユニット 変換量ユニット	○メカニカル形 ○感速センサー (○プロペラ形センサー ○熱線センサー)
	○セパレートファンコイルユニット	風量分配ダクト ○結露防止措置を施した密封形式 ○自己消化性のポリスチレンフォーム
	○ボイラー燃費制御方式	○オン・オフ制御式 ○低燃費制御式 ○パイロット・ブロー・オフ制御式 ○常燃制御式
	○暖心・スクリーン浴沸機	●連続投入発生機 ○無しの無し
	○暖心・スクリーン浴沸機	●連続投入発生機 ○無しの無し
	○高圧再生機の構造	※図面による
	○エコエネルギー貯蔵装置	※図面による ※蓄電池、発電機 ○燃料油 ○海水冷却交換機 ○ガスボイラー ○排ガス熱交換機 ○熱回収用ポンプ ○その他 その他設置等 ○循環機制御装置 ○市販品(放熱機) ○
	○集中管理リモコン	表示機能 ○室外機吸入速度 ○空調エネルギー使用量検分 ○運転時間検分 ○室内温度 データ管理機能 ○室外機吸入速度 ○空調エネルギー使用量検分 ○運転時間検分 ○外部設定情報への出力

M-01

機械設備工事特記仕様書 No.2

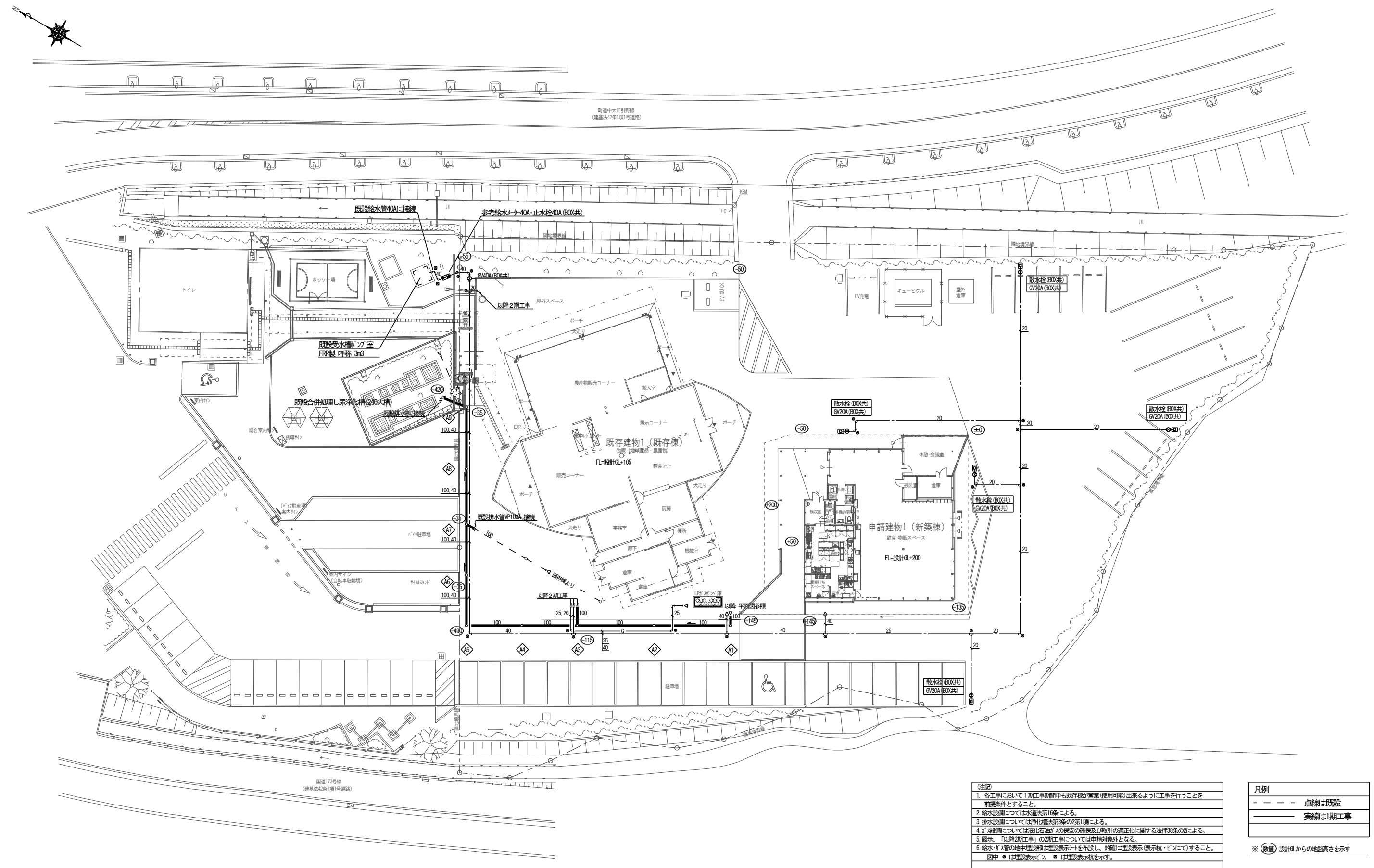
章	項 目	特 記 事 項										
空 気 調 和 設 備	○鋼板製の連通 (ボイラー)	厚さ ○3、2mm ○4、5mm ○はしり重量設計の取付座 ○はしり重量取付口 ○伸縮継手 ○継手口										
	○はしり重量設計 (ボイラー)	※送風機付き ○送風機なし (電源は熱源機密付属制御盤より取出し、配管設備共本工事に含む)										
	○断熱流量計	○固定形 個 ○断熱可能形 (測定用タッピング 個 本体 個)										
	●保温 (図面特記部分は除く)	1) 冷媒管の保温外装は下記による。 ・屋内 隠へい部 ●必要 ○必要 露 出 部 ●保温化粧ケース (塩化ビニル樹脂製) ○ ・屋外 ●ステンレス鋼板 (○樹脂製 ○アルミ合金製 保温化粧ケース ○ステンレス鋼板製 ○溶融亜鉛めっき鋼板製) ・保温化粧ケースの下部カバー ○必要 ○不要 2) ファンコイルユニット等のドレン/管の保温は、給排水設備工事の排水管による。 3) 加圧用給水水栓の保温は標準タンクに準ずる。 4) トラフ内の給管はプラスチックテープ1/2重ね1回巻きとする。										
換 気 設 備	●ダクトの工法	○アングルフランジ工法 ○コーナークラフト工法 (○板状フランジ工法 ○スライドオンフランジ工法) ●スリットダクト										
	●ダクトの接続方法	給気ダクト ●栓込み方式 ○直付け方式 排気ダクト ●栓込み方式 ○直付け方式										
	●厨房排気ダクトの板厚	厨房排気ダクトは亜鉛鉄板製とし、板厚は下記による。 <table><tr><th>ダ ク ト の 長 辺</th><th>板 厚</th></tr><tr><td>450mm以下</td><td>0、6mm</td></tr><tr><td>450mmを超え1200mm以下</td><td>0、8mm</td></tr><tr><td>1200mmを超え1800mm以下</td><td>1、0mm</td></tr><tr><td>1800mmを超えるもの</td><td>1、2mm</td></tr></table>	ダ ク ト の 長 辺	板 厚	450mm以下	0、6mm	450mmを超え1200mm以下	0、8mm	1200mmを超え1800mm以下	1、0mm	1800mmを超えるもの	1、2mm
	ダ ク ト の 長 辺	板 厚										
450mm以下	0、6mm											
450mmを超え1200mm以下	0、8mm											
1200mmを超え1800mm以下	1、0mm											
1800mmを超えるもの	1、2mm											
●排気フード	1) 排気フードの補強・支持金物・接合部等は、亜鉛鉄板製ダクトの当該事項によるものとし、材質は下記による。 ※ステンレス鋼板 (補強材) 2) 排気フード裏りに取付ける帯板は、上記フードと同材質とする。 ●本工事 ○別途工事 3) グリスフィルターの予備 ○不要 ●必要											
●保 温	浴室・脱衣 (多量面所) の外気取入ダクトの保温 ○不要 ○必要 外気取入ダクトの保温 (空調を行っている室について) ○不要 ●必要 全熱交換機までの外気取入ダクトの保温 (空調を行っている室について) ○不要 ●必要 全熱交換機以降の外気取入ダクトの保温 (空調を行っている室について) ●必要 ○必要 保温を行う場合の仕様は標準仕様書第2編第3章第1節による。											
排 煙 設 備	○排煙対象部分	○廊下 ○事務室 ○図示 ○最大面積 m ²										
	○ダクトの種類	○高圧1ダクト ○高圧2ダクト										
	○ダクトの工法	○アングルフランジ工法										
	○ダクトの材料	※亜鉛鉄板製 ○鋼板製 (1、5mm以上)										
○排煙口	1) 形 状 ○スリットフェース形 ○ハネ形 ○タンパ形 2) 排煙口の開放 ○手動 (○機械式 ○電気式) ○電動知照連動 3) 防虫装置 ○手元操作式 (○手動式 ○電気式) ○遠方操作式 4) タンパー本体及び操作箱との取り配線は本工事とし、それ以降の配線配管設置は別途工事とする。											
○保温	床下及び階間内の保温 ※不要 ○必要 (図示)											
設 備 自 動 制 御		※図面による。										
	●小便器用節水装置	電気供給方式 ●AC電源 ○乾電池 ○自己発電										
	●自動水栓	電気供給方式 ●AC電源 ○乾電池 ○自己発電										
	●大便器用洗浄弁	手動スイッチ ○ 無し ○ 有り 電気制御方式 ●電気制御式 (○センサー式 ●タッチスイッチ式)										
●水石けん入れ	●手洗器一体型 ○手洗器分離型 ○											
○車椅子使用者用器具	1) 大便器洗浄弁 ○センサー式 ○タッチスイッチ式 ○レバー式 2) 洗面器の水栓は自動水栓とする。											
給 水 設 備	●給水方式	○水道直結方式 ○高置タンク方式 ○水道管結露防止方式 (水道用高置タンク形ポンプユニット) ●ポンプ直送方式 (小容量給水ポンプユニット)										
	●配管材料 (図面特記部分は除く)	屋内配管 ○一般配管用ステンレス鋼管 (SUS304) (呼び径60S u以下は拡管式、呼び径75S u以上は溶接接合) ○水道用硬質ポリ塩化ビニル管 (H I V P) ○ポリエチレン粉体ライニング鋼管 (SGP-PA、SGP-FPA) ●硬質塩化ビニルライニング鋼管 (SGP-VA、SGP-FVA) ○ 地中配管 (屋内) ○一般配管用ステンレス鋼管 (SUS316) (呼び径60S u以下は拡管式、呼び径75S u以上は溶接接合) ○水道用ポリエチレン二層管 (50A以下) (※1種 ○2種) (接合方法 ※メカニカル ○電気融着) ○水道用硬質ポリ塩化ビニル管 (H I V P) ○ポリエチレン粉体ライニング鋼管 (SGP-PD、SGP-FPD) ●硬質塩化ビニルライニング鋼管 (SGP-VD、SGP-FVD) ○ 地中配管 (屋外) ○一般配管用ステンレス鋼管 (SUS316) (呼び径60S u以下は拡管式、呼び径75S u以上は溶接接合) ●水道用ポリエチレン二層管 (50A以下) (※1種 ○2種) (接合方法 ※メカニカル ●電気融着) ○水道用硬質ポリ塩化ビニル管 (H I V P) ○ポリエチレン粉体ライニング鋼管 (SGP-PD、SGP-FPD) ○硬質塩化ビニルライニング鋼管 (SGP-VD、SGP-FVD)										
	○緊急避難弁装置	○必要 ○ 不要										
	●量水器	駆動方式 ○電気式 ○機械式 ○増圧表示式 (直結式) ○減圧表示式 (リレス式)										

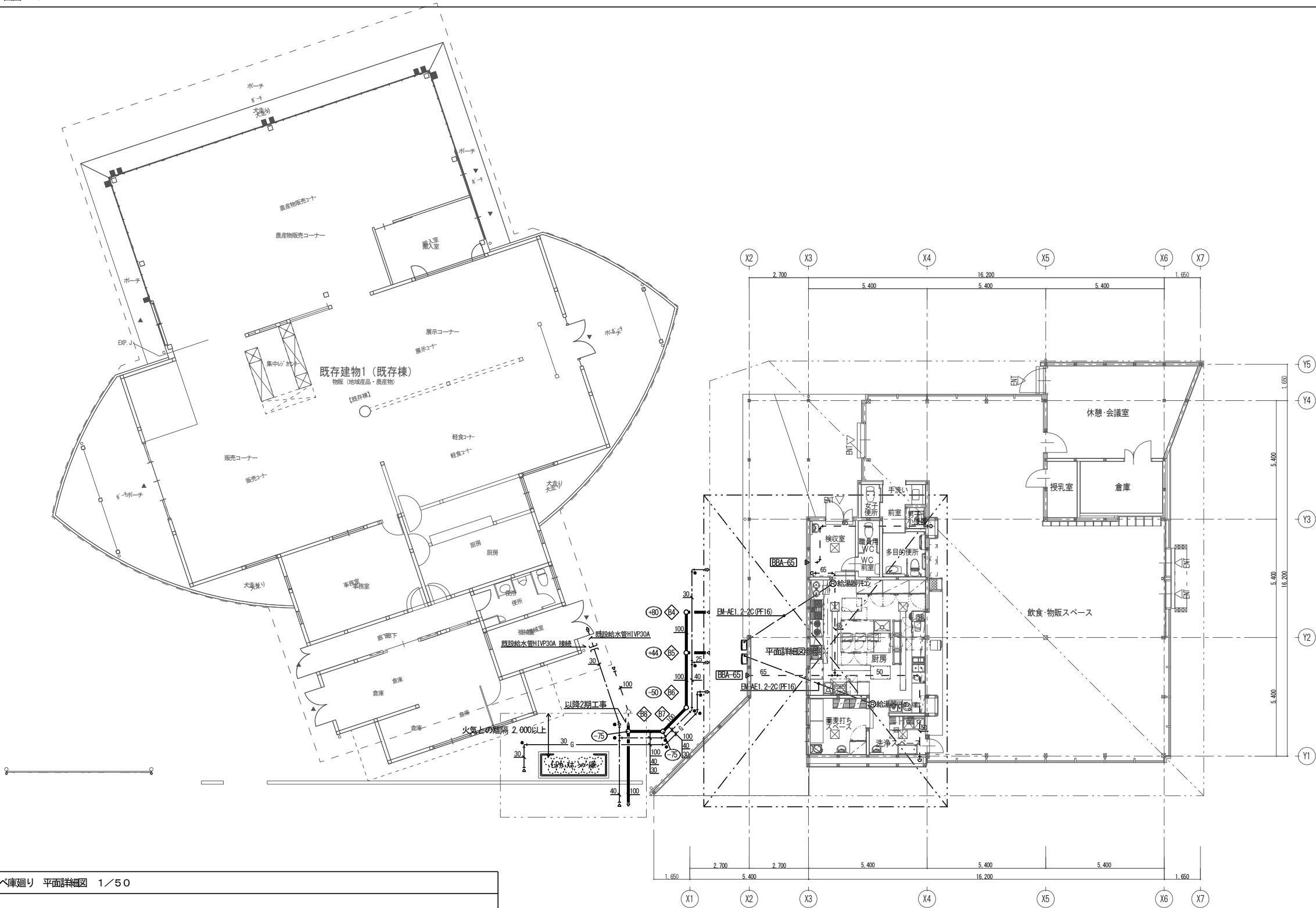
章	項 目	特 記 事 項
給 水 設 備	●水栓柱	○合成樹脂製 (70×70×1300H) ○ステンレス製 () ○アルミニウム合金製 () ●不凍水栓柱 () 特記なき場合、水栓取付け高さは約600とする。
	●管の埋設深さ	1) 一般敷地 ○300mm ○ 2) 橋内車道道路 ○600mm ○ 3) 宅地では凍結突壁以上とする。
	●埋戻し及び盛土	○良質土 ○再生コンクリート砂 ●L砂
排 水 設 備	○加入金・負担金	○不要 ○必要 (○別途 ○本工事)
	○本管引き込工事	○本工事 (○舗装本復旧まで ○舗装仮復旧まで) ○別途工事
	●排水方式	汚水と雑排水 (屋内) ●分流式 ○合流式 汚水・雑排水と雨水 (屋外) ○分流式 ●合流式 ポンプアップ排水 ○有り (○雑排水 ○汚水 ○雨水 ○湧水 ○浄化槽2次側) ○無し
水 配 管	●放流式	汚水 ○直放流下水管 ●浄化槽 ○ 雑排水 ○直放流下水管 ●浄化槽 ○別設排水・配管 雨水ポンプアップ排水 ○直放流下水管 ○雨水側溝 ○雨水・配管 湧水ポンプアップ排水 ○直放流下水管 ○雨水側溝 ○雨水側
	●配管材料 (図面特記部分は除く)	屋内雑排水管 ○水道用亜鉛めっき鋼管 ○配管用炭素鋼管 (白) (○ねじ接合 ○MDジョイント) ○排水用硬質塩化ビニルライニング鋼管 ●硬質ポリ塩化ビニル管 (V P) ○リサイクル硬質ポリ塩化ビニル発泡二層管 (RF-VP) ○排水・通気用防火二層管 (V P) ●高圧性硬質ポリ塩化ビニル管 (H T V P) ○排水用硬質塩化ビニルライニング鋼管 ●硬質ポリ塩化ビニル管 (V P) ○リサイクル硬質ポリ塩化ビニル発泡二層管 (RF-VP) ○排水・通気用防火二層管 (V P)
	通気管	○配管用炭素鋼管 (白) (○ねじ接合 ○MDジョイント) ●硬質ポリ塩化ビニル管 (V P) ○リサイクル硬質ポリ塩化ビニル発泡二層管 (RF-VP) ○排水・通気用防火二層管 (V P)
給 湯 設 備	地中配管 (屋内)	●硬質ポリ塩化ビニル管 (V P) ○リサイクル硬質ポリ塩化ビニル二層管 (RS-VU)
	地中配管 (屋外)	●硬質ポリ塩化ビニル管 (●V P ●V U) ○リサイクル硬質ポリ塩化ビニル二層管 (RS-VU)
	鋼管製のポンプアップ排水用の給湯管は、硬質塩化ビニルライニング鋼管 (SGP-VA、SGP-FVA) (地中配管はSGP-VD、SGP-FVD) とし、継手はフランジ接合とする。	
給 湯 設 備	○負担金	○不要 ○必要 (○別途 ○本工事)
	○本管接続工事	○本工事 (○舗装本復旧まで ○舗装仮復旧まで) ○別途工事
	●給湯方式	○中央式 ●局部式
消 火 設 備	●配管材料	○水道用耐熱性硬質塩化ビニルライニング鋼管 (SGP-HVA) ●一般給湯用ステンレス鋼管 ○耐管 (壁又は床埋設をする場合は、保温付被覆鋼管を使用してもよい。) ○被覆耐管
	●保温	ガス配管の配管高/配管径の保温は、標準仕様書第2編3、1、5の表2、3、5による。
	○消火設備の種類	○屋内消火栓 ○スプリンクラー ○泡消火 ○不活性ガス消火 () ○連結送水管 ○
ガ ス 設 備	○配管材料 (図面特記部分は除く)	屋内配管 ○配管用炭素鋼管 (白) ○圧力配管用炭素鋼管 (白 Sch 40) ○一般給湯用ステンレス鋼管 ○消火用硬質塩化ビニル外被覆鋼管 (SGP-VS)
	○保温	消火用貯水タンクの保温を ○施工する (給湯タンクによる) ○施工しない 消火用貯水タンクの保温を ※施工しない ○施工する (給湯タンクによる) 屋外給湯管の保温を ○施工しない ○施工する (給水管の保温仕様による) 屋内給湯管の保温を ○施工しない ○施工する (給水管の保温仕様による) トレンチ内の保温を ○施工しない ○施工する (給水管の保温仕様による)
	●ガスの種類	○都市ガス (発熱量 ○45、000 k J / Nm ³ ○ k J / Nm ³) ●液化石油ガス (●50 k g 6本立ー2列 ○20 k g 本立)
ガ ス 設 備	●ガスメーター	親メーター ●貸与品 ○購入 子メーター ○購入 ○貸与品 計量方式 (○実形式 ○リレス式)
	●配管材料 (図面特記部分は除く)	屋内配管 ○配管用炭素鋼管 (白) ○ 地中配管 (屋内 [屋外]) ○ポリエチレン被覆鋼管 ●ガス用ポリエチレン管 ○ 都市ガスの場合は、供給者仕様による。
	●地中配管の接合方法	○SGM工法 ○ネジ工法 ●P E工法
給 湯 設 備	○ピット内施工法	○溶接工法
	○負担金	○不要 ○必要 (○別途 ○本工事)
	○本管接続工事	○本工事 (○舗装本復旧まで ○舗装仮復旧まで) ○別途工事
給 湯 設 備	●給湯設備	湯水井設備
	○配管工法	○バーカッション式 ○ローラー式 ○ダウンザホールハンマ式 ○回転掘削式
	○孔口保護管	深さ () m
給 湯 設 備	○ケーシング材質	※配管用炭素鋼管 (黒) ○配管用ステンレス鋼管
	地中熱交換井設備	
	○掘削工法	○回転掘削式 ○ローラー式 ○ダウンザホールハンマ式 ○ロータリーバーカッション式
設 置 自 動 制 御		※図面による。

章	項 目	特 記 事 項
浄 化 機 器 設 置	○形式	○ユニット形 ○貯留槽工形
	○処理方法	○小規模合併処理 (図面による) ○合併処理 (図面による)
設 置 自 動 制 御		※図面による。

別表 1 付属品・予備品
○工具箱 (ドライバー、モンキーレンチ、組スパー、ハンマー)
●マンホールロック ○パイプレンチ ○ポンプブライヤー ●ラバーカップ (大、小)
○イージーキャビネット 箱 ○キーボックス
○給湯予備品 (ランプ及びフェースの100%)

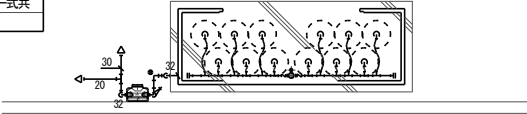
			工事名称	道の駅「瑞穂の里・さらびき」再整備工事	
			図面名称	機械設備工事 特記仕様書 (2)	—
				キタイ設計 (株)	M-02
				一級建築士 第319755号 小川龍二	

[illegible]



LPガスボンベ庫廻り 平面詳細図 1／50

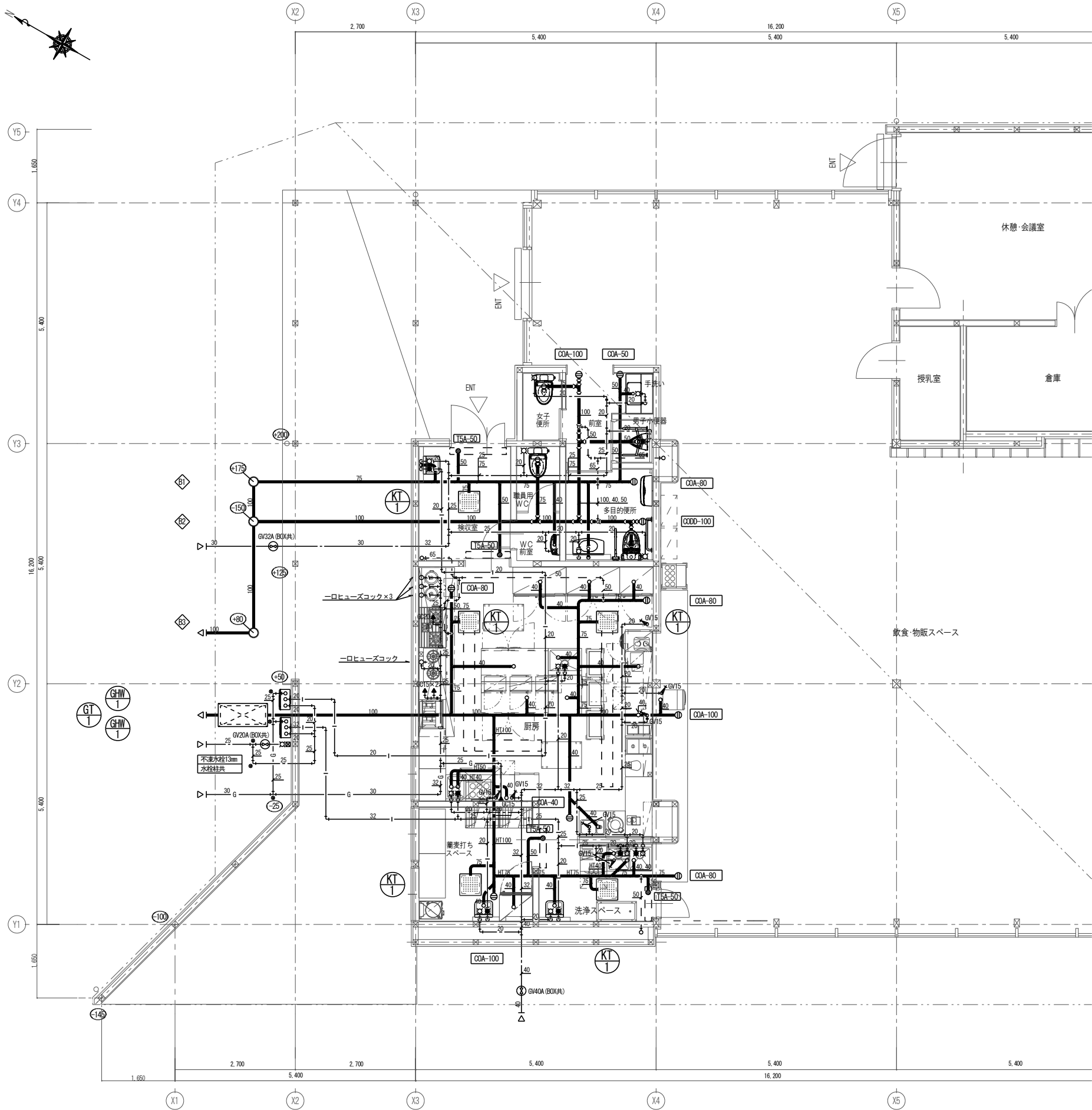
LPガスボンベ格納庫 (BN-600 ホクエイ 相当品)
カラー鋼板製 3,000×1,000×2,130
乙種防火仕様・後部パネル付
LPガスボンベ 50kg×6本×2列 (別途ガス供給会社)
自動切換調整器 10kg/h
マイコンガスメーター 10号 (10m ³ /h) (本工事)
転倒防止鎖・メーターガス栓32・ヘッダー・その他 必要部材一式共
コンクリート基礎 (建築工事)



① 給水設備については水道法第16条による。
② 排水設備については浄化槽法第3条の2第1項による。
③ ガス設備については液化石油ガスの保安の確保及び取引の適正化に関する法律第38条の2による。
④ 給水・ガス管の地中埋設は埋設表示シートを布設し、的確に埋設表示 (表示杭・ピンにて) すること。
⑤ 図中 ● は埋設表示ピン、■ は埋設表示杭を示す。

※ (数値) 設計Hからの地盤高さを示す

			工事名称	道の駅「瑞穂の里・さらびき」再整備工事	
			図面名称	1期工事（新築棟新築工事） 給排水設備 平面図	S-1:100 (A3縦 S-1:200)
				キタイ設計（株）	M-05
				一級建築士 第319755号 小川龍二	



品番	名 称	規 格 仕 様	外 形 寸 法 (mm)			数 量	給 排 水			ガス (LPガス)	フ イ ド	備 考
			間 口	奥 行	高 さ		給水 (A)	給湯 (A)	排水 (A)			
1	冷 凍 冷 蔵 庫	HRF-120NAT	1200	650	1910	1			40			定格内容積760L (冷蔵室588L 冷凍室172L)
2	冷 凍 庫	HF-120NAT	1200	650	1910	1			40			定格内容積812L
3	冷 凍 庫	HF-79NAT	750	650	1910	1			40			定格内容積481L
4	テ ー ブ ル 形 冷 蔵 庫	RT-150SDG-NA-ML	1500	750	800	1			40			定格内容積438L
5	電 子 レ ン ジ	NE-FL1A	488	380	298	3						
6	上 棚		1800	400	2段	1						
7	一 槽 シ ン ク		750	600	800	1	15	15	40			
8	テ ー ブ ル 形 冷 凍 庫	FT-90SDG-NA	900	750	800	1			40			定格内容積200L
9	テ ー ブ ル 形 冷 凍 庫	FT-150SDG-NA-RML	1500	750	800	1			40			定格内容積438L
10	炊 飯 器	PR-18EF	300	322	282	2				φ9.5	1.90	炊飯能力1升
11	炊 飯 器	PR-403SF	412	337	367	1				φ9.5	3.72	炊飯容量2.2升
12	炊 飯 台		900	600	800	1						
13	ガ ス テ ー ブ ル	TSST-0921	900	600	800	1				20	28.50	
14	卓 上 ガ ス テ ー ブ ル	TQU-75	750	500	185	1				φ9.5	9.80	
15	コ ン ロ 置 台		770	600	615	1						
16	作 業 台		400	600	800	1						
17	フ ラ イ ヤ ー	TGFL-B650H-U	650	600	800	1				15×2	12.00	油量：14L×2
18	台 下 戸 棚		900	600	800	1						
19	作 業 台		(730)	600	800	1						※現寸合わせ
20	一 槽 シ ン ク		450	600	800	1	15	15	40			
21	ゆ で 鍋 器	THU-60	600	600	800	1	15		40 (耐熱100℃)	15	18.60	
22	キューブアイスメーカー	IM-39M-2 (特)	500	600	800	1	15					貯水量 約18kg ※奥行600mm仕様
23	冷 凍 ス ト ッ カ ー	SD-137	553	649	855	1						定格内容積：100L
24	ソフトクリームフリーザー	SSF-M162PN	465	730	830	1	15					浄水機能付
25	ア イ ス マ シ ン	CIM-20A	260	365	648	1						定格内容積249L
26	コ ー ヒ ー メ ー カ ー	EX-102N	233	130	252	1						貯水量 約18kg
27	テ ー ブ ル 形 冷 蔵 庫	RT-120SNG-NA-ML	1200	600	800	1			40			三方栓
28	チップアイスメーカー	CM-60A	500	450	800	1	15		40			
29	作 業 台		900	600	800	1						
30	ス ニ ー ズ ガ ー ド		1600	200	300	1						
31	ウ ォ ー マ ー	TS-8	251	196	253	2						
32	ウ ォ ー マ ー	NML-870VB	350	590	250	1						
33	ウ ォ ー マ ー 置 台		1200	600	550	1						
34	電 気 ポ ッ ト	QD-SE50型	230	315	340	1						
35	ス ニ ー ズ ガ ー ド		1200	200	300	1						
36	作 業 台		(1370)	600	800	1						※現寸合わせ
37	I H 卓 上 型 調 理 器	D1-217	205	205	50	1						
38	ス ニ ー ズ ガ ー ド		(810)	200	300	1						※現寸合わせ
39	ジャ ー 置 台		(440)	600	600	1						※現寸合わせ
40	電 子 ジャ ー	JHM-A40P	435	358	270	1						保温容量2.2升 (4.0L)
41	電気ウォーマーテーブル	EWTP-600A	600	600	800	1	15		40			
42	ディッシュディスベンサー	MEX-1020N	665	410	850	3						
43	移 動 台		900	600	800	2						
44	二 槽 シ ン ク		(1000)	600	850	1	15×2	15×2	40×2			※現寸合わせ
45	パ イ プ 棚		1100	350	1段	1						壁下地補強要【建築工事】
46	食 器 洗 浄 機	AU70-E05	600	600	850	1		15	40 (耐熱80℃)			給湯条件：50℃以上
47	移 動 水 切 台		900	450	850	1						
48	冷 蔵 庫	HR-79NAT-(L)	750	650	1910	1			40			定格内容積481L
49	シ ェ ル フ	P1900-4/MS760-4	758	460	1892	2						4段
50	作 業 台		(1000)	600	800	2						※現寸合わせ
51	製 麵 機	MZ-400【※移設品】	400	552	1076	1						キャスター付
52	トイ&シルーディスベンサー	MEX-1418-CS	590	580	1275	1						
53	ラックディスベンサー	MEX-2020-D	670	755	850	1						
54	ティ ー サ ー バ ー	ATE-250HB	450	527	840	1	15		40			
55	サ ー ビ ス テ ー ブ ル		700	900	800	1						トレスライド付
設 備 容 量 合 計										76.42		

注) 設備容量の数値は各1台当たりを示す。 注) 付属品として記載のない備品類・収納物は含まない。

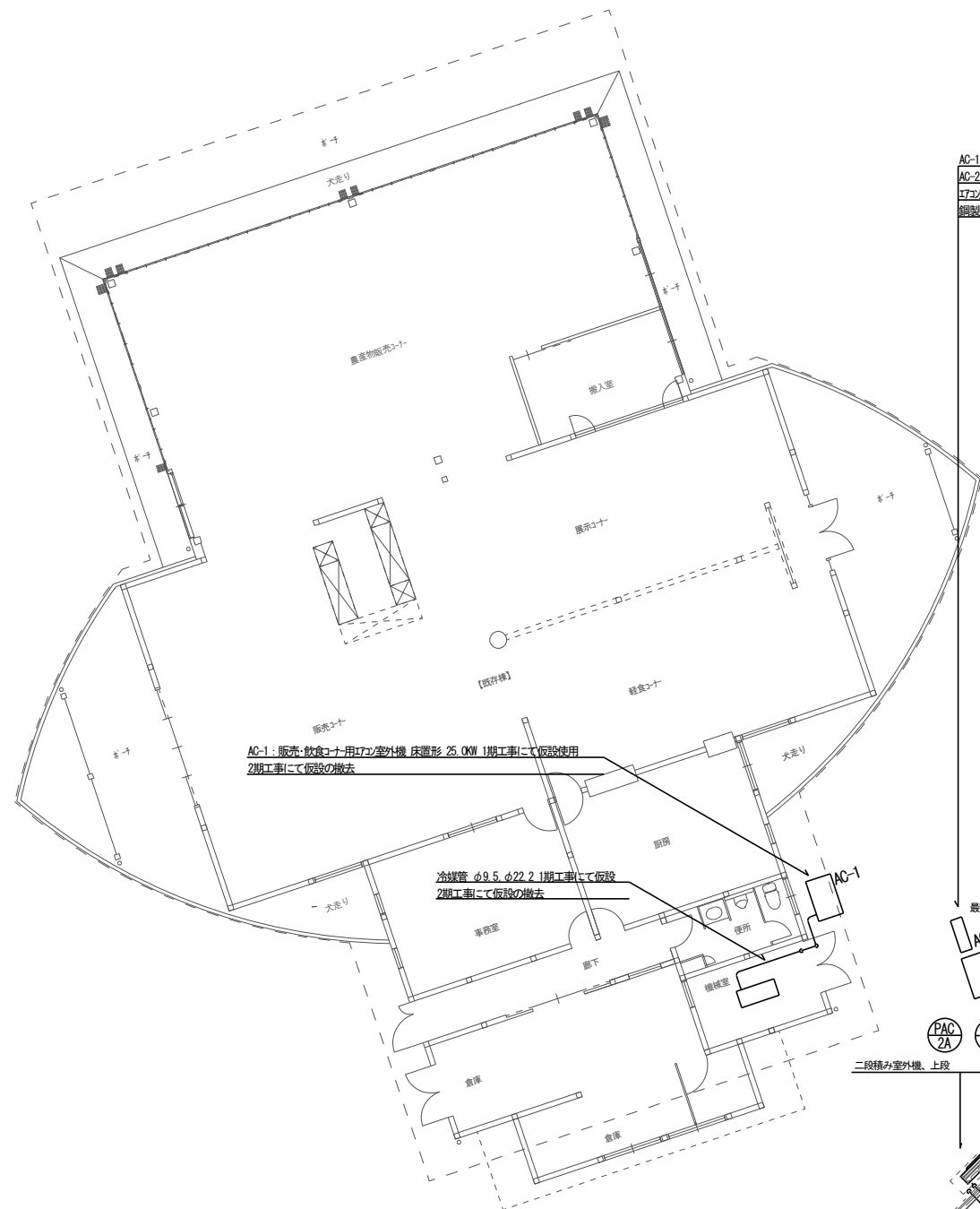
- ③注②
- 給水設備については水道法第16条による。
 - 排水設備については浄化槽法第3条の2第1項による。
 - ガス設備については液化石油ガス保安の確保及び取引の適正化に関する法律第38条の2による。
 - 給水・ガス管の地下埋設箇所に埋設表示(表示板・ビン)にて示すこと。
- 図中 ● は埋設表示ビス、■ は埋設表示板を示す。

工事区分	建築工事	厨房工事	設備工事
厨房機器		○	
厨房機器 搬入、据付		○	
配管工事 (機器接続まで)			○
集水栓工事			○
側溝工事	○		

- 注記
- 厨房機器給排水・給湯いびりには、ステンレス製パイプを付属する。
 - 厨房機器給排水いびりには、ステンレス製パイプを付属する。

※ ③数値 設計値からの地盤高さを示す

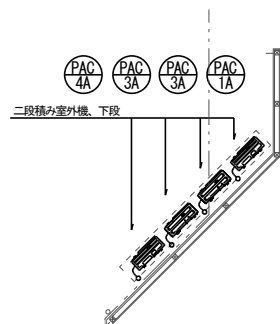
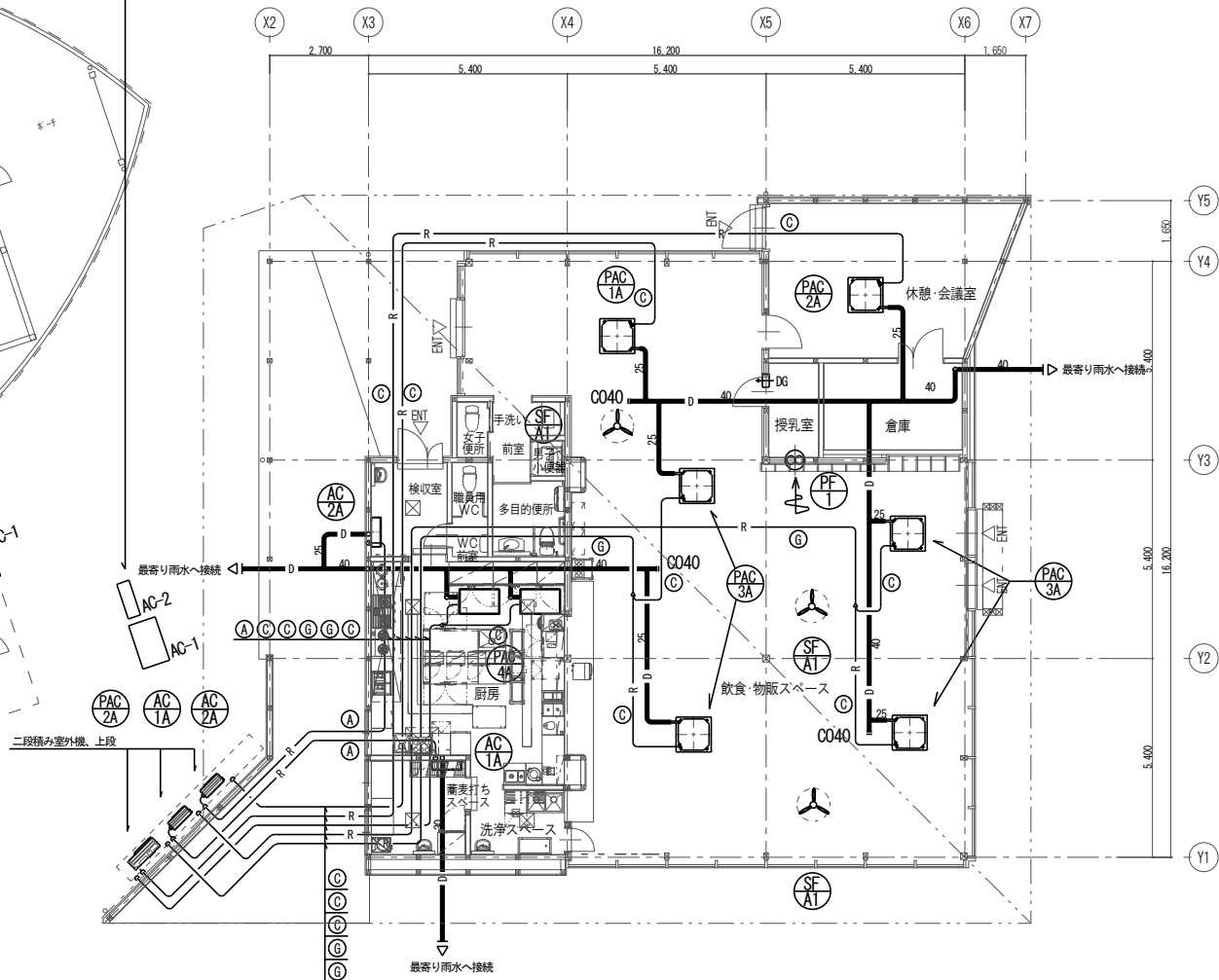
		工事名称	道の駅「瑞穂の里・さらびき」整備工事	
		図面名称	1期工事（新築棟新築工事） 給排水設備 平面詳細図	S=1:50 (A3縦 S=1:100)
			キタイ設計 (株)	M-06
			一級建築士 第319755号 小川龍二	



AC-1:販売・飲食コーナー用エアコン室外機 床置形 25.0KW 1期工事にて仮設使用
2期工事にて仮設の撤去

冷媒管 φ9.5.φ22.2 1期工事にて仮設
2期工事にて仮設の撤去

AC-1:販売・飲食コナ用エアコン室外機 床置形 25.0KW 1期工事にて移設
AC-2:厨房用エアコン室外機 床置形 12,500kcal/h 撤去
エアコン室外機廻り冷媒管・ドレン管 撤去
銅製架台共撤去




(注2)

1.	各工事において1期工事期間中も既存稼働(使用可能)出来るように工事を行うことを前提条件とすること。
2.	飲食・物販へ-IIに設置する設備機器・器具類の天井吊り支持材類は全て7ヵ月色仕けとする。
3.	飲食・物販へ-IIに設置する配管及び付属品類は全て7ヵ月色仕けとする。
4.	飲食・物販へ-II内の経管・ドレン管は全て保溫とする。(保溫外装は7ヵ月仕上)
5.	露出する機器・器具類の色については図面指定がある場合においてはその図面上決定すること。

冷媒管サイズリスト			信号線・電源線り配線 (冷媒管共巻)
記号	液 管	ガス管	
④	6.4φ	9.5φ	EM-GEE2sq-3C
⑤	6.4φ	12.7φ	EM-GEE2sq-3C
⑥	9.5φ	15.9φ	EM-GEE2sq-3C
⑦	9.5φ	19.1φ	EM-GEE2sq-3C
⑧	9.5φ	22.2φ	EM-GEE2sq-3C
⑨	9.5φ	25.4φ	EM-GEE2sq-3C
⑩	12.7φ	25.4φ	EM-GEE2sq-3C
⑪	12.7φ	28.6φ	EM-GEE2sq-3C
⑫	15.9φ	28.6φ	EM-GEE2sq-3C
⑬	19.1φ	31.8φ	EM-GEE2sq-3C
⑭	19.1φ	38.1φ	EM-GEE2sq-3C
⑮	22.2φ	38.1φ	EM-GEE2sq-3C

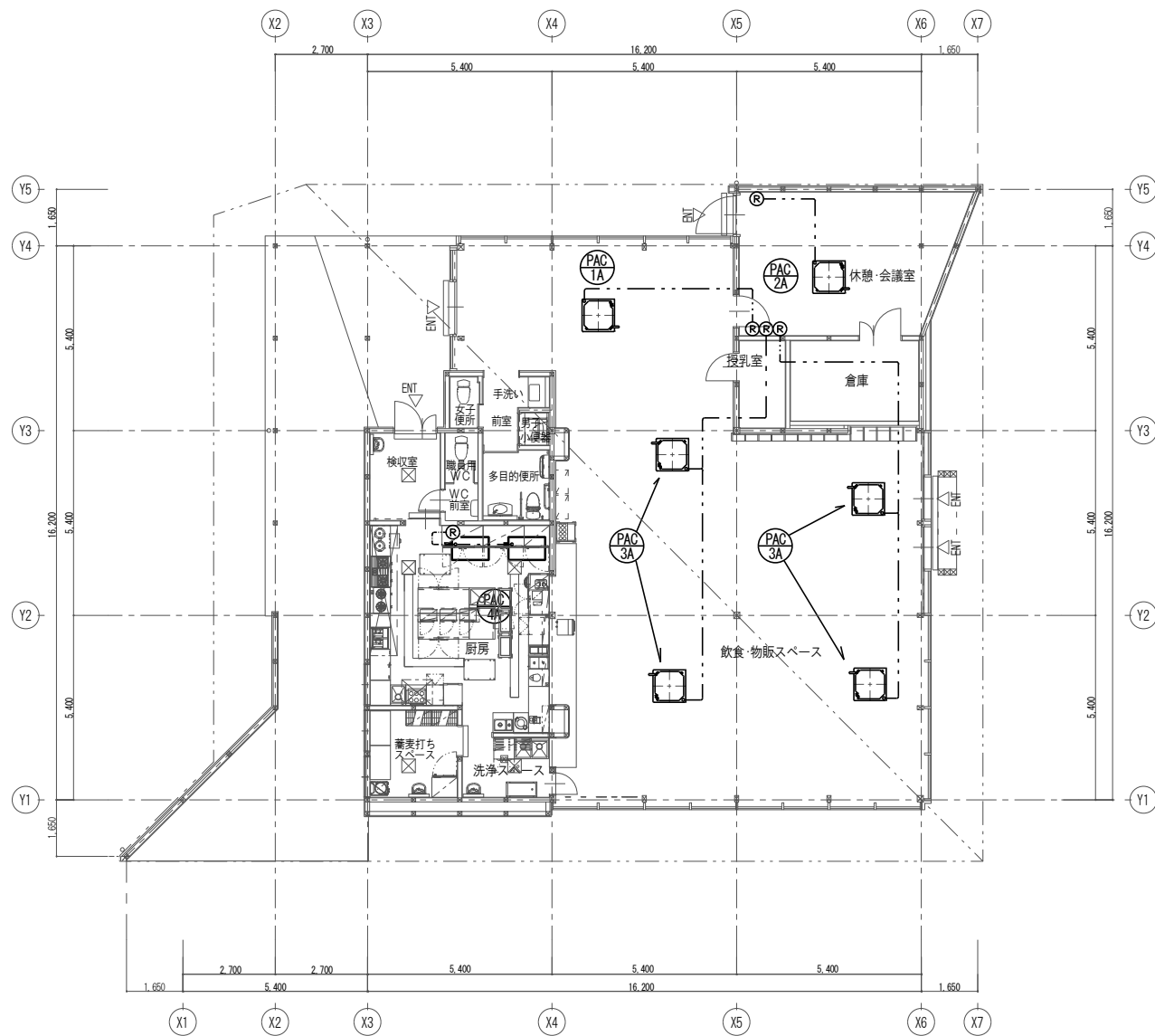
注記
1.配管サイズは参考とする。採用メーカーに応じて配管サイズを決定する事。

【凡例】

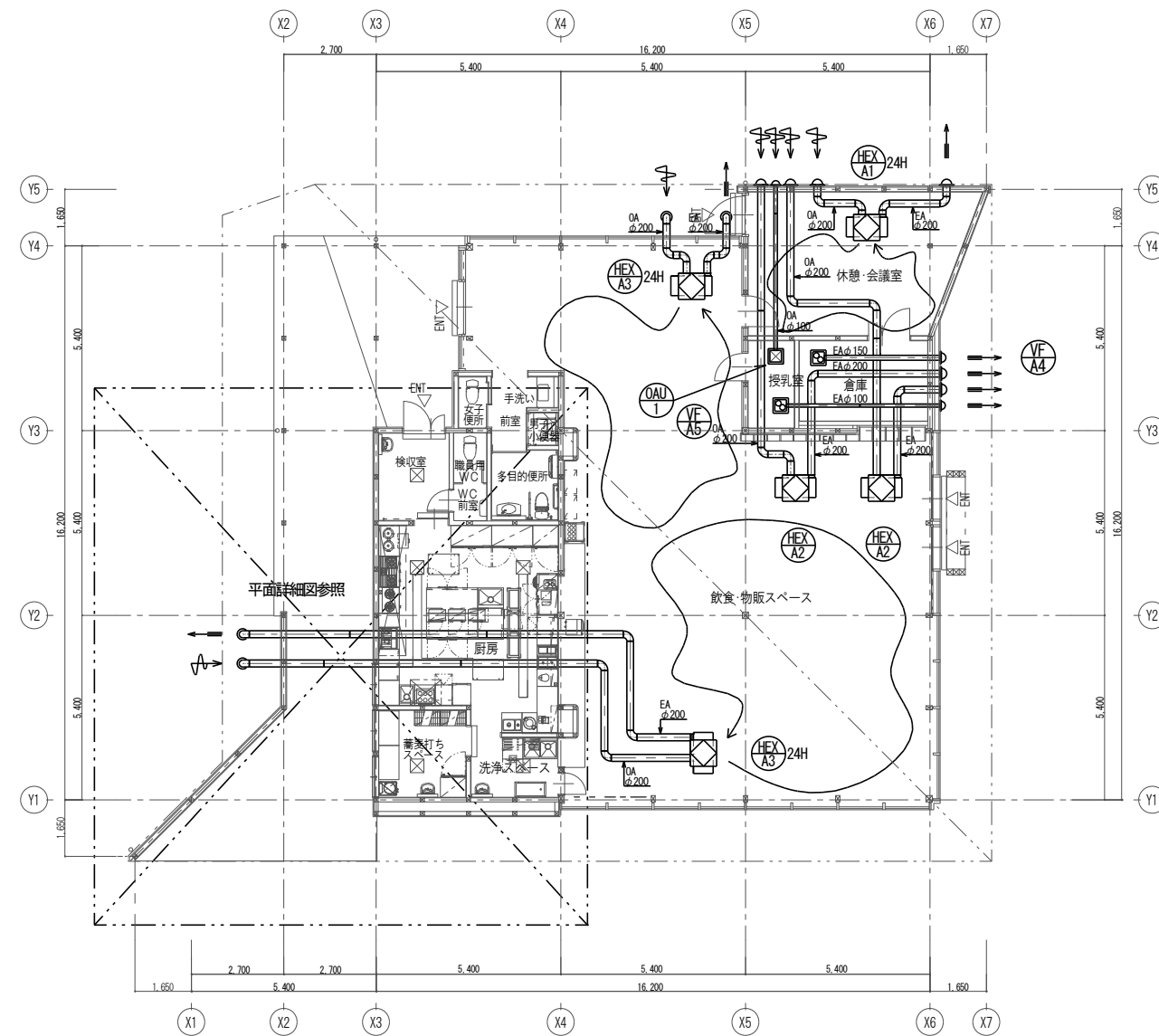
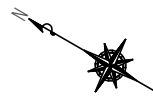
DG  : ドアガラリ（建築工事）を示す

[illegible]

1期工事（新築棟新築工事）換気設備 機器表															
記 号	名 称	仕 様 及 び 付 属 品	電 源	消費電力	数量	設置場所	参考品番	記 号	名 称	仕 様 及 び 付 属 品	電 源	公称出力	数量	設置場所	参考品番
VF-A1	天井埋込換気扇	形式＝低騒音型/台所用 ダクト径＝Φ150 風量＝200CMH 静圧＝100Pa 付属品＝SUS製深型フード ・防振吊りハンガー ・他標準付属品	1φ-100V	40W	1	厨房	VD-18ZP13	HEX-A1	全熱交換器	形式＝業務用/天井カセット形 ダクト径＝Φ200 風量＝400CMH 静圧＝200Pa 付属品＝SUS製深型フード ・ゴム防振吊り金具 リモコンスイッチ（24時間換気対応品） ・他標準付属品	1φ-100V	260W	1	休憩室兼会議室	LGH-N50CX3D
VF-A2	天井埋込換気扇	形式＝低騒音型/台所用 ダクト径＝Φ100 風量＝100CMH 静圧＝100Pa 付属品＝SUS製深型フード ・防振吊りハンガー ・他標準付属品	1φ-100V	24W	1	蕎麦打ちスペース	VD-15ZY14	HEX-A2	全熱交換器	形式＝業務用/天井カセット形 化粧パネルはブラック色 ダクト径＝Φ200 風量＝400CMH 静圧＝200Pa 付属品＝SUS製深型フード ・ゴム防振吊り金具 リモコンスイッチ（24時間換気対応品） ・他標準付属品	1φ-100V	260W	2	飲食・物販スペース	LGH-N50CX3D
VF-A3	天井埋込換気扇	形式＝低騒音型/台所用 ダクト径＝Φ100 風量＝100CMH 静圧＝100Pa 付属品＝SUS製深型フード ・防振吊りハンガー ・他標準付属品	1φ-100V	24W	1	検収室	VD-15ZY14	HEX-A3	全熱交換器	形式＝業務用/天井カセット形 化粧パネルはブラック色 ダクト径＝Φ200 風量＝400CMH 静圧＝200Pa 付属品＝SUS製軒天用ベントキャップ・ゴム防振吊り金具 リモコンスイッチ（24時間換気対応品） ・他標準付属品	1φ-100V	260W	2	飲食・物販スペース	LGH-N50CX3D
VF-A4	天井埋込換気扇	形式＝低騒音型/インテリア格子タイプ ダクト径＝Φ150 風量＝120CMH 静圧＝100Pa 付属品＝SUS製深型フード ・防振吊りハンガー ・他標準付属品	1φ-100V	29.5W	1	倉庫	VD-18ZB14	EF-A1	排気ファン	形式＝ボックス付き小型シロッコファン/厨房用 ダクト径＝300×300 風量＝3400CMH 静圧＝150Pa 付属品＝ゴム防振吊り金具 ・他標準付属品	3φ-200V	1.5Kw	1	厨房	BFS-300TX2
VF-A5	天井埋込換気扇	形式＝低騒音型/サニタリー用 ダクト径＝Φ100 風量＝60CMH 静圧＝100Pa 付属品＝SUS製深型フード ・防振吊りハンガー ・他標準付属品	1φ-100V	15.5W	1	授乳室	VD-15Z14	EF-A2	排気ファン	形式＝ボックス付き小型シロッコファン/厨房用 ダクト径＝Φ200 風量＝800CMH 静圧＝150Pa 付属品＝ゴム防振吊り金具 ・他標準付属品	1φ-100V	110W	1	厨房	BFS-100SXA2
VF-A6	天井埋込換気扇	形式＝低騒音型/サニタリー用 ダクト径＝Φ100 風量＝60CMH 静圧＝100Pa 付属品＝SUS製軒天用ベントキャップ・防振吊りハンガー ・他標準付属品	1φ-100V	15.5W	1	男子小便所	VD-15Z14	EF-A3	排気ファン	形式＝ボックス付き小型シロッコファン/厨房用 ダクト径＝Φ200 風量＝800CMH 静圧＝150Pa 付属品＝ゴム防振吊り金具 ・他標準付属品	1φ-100V	110W	1	厨房（洗浄）	BFS-100SXA2
VF-A7	天井埋込換気扇	形式＝低騒音型/サニタリー用 ダクト径＝Φ100 風量＝60CMH 静圧＝100Pa 付属品＝SUS製軒天用ベントキャップ・防振吊りハンガー ・他標準付属品	1φ-100V	15.5W	1	女子便所	VD-15Z14	OF-A1	給気ファン	形式＝消音ボックス付き小型シロッコファン ダクト径＝Φ300 風量＝2380CMH 静圧＝150Pa 付属品＝ゴム防振吊り金具 ・他標準付属品	3φ-200V	1.1Kw	1	厨房 FE-A1と連動	BFS-240TA2
VF-A8	天井埋込換気扇	形式＝低騒音型/サニタリー用 ダクト径＝Φ150 風量＝120CMH 静圧＝100Pa 付属品＝SUS製軒天用ベントキャップ・防振吊りハンガー ・他標準付属品	1φ-100V	29.5W	1	多目的便所兼男子便所	VD-18ZB14	OF-A2	給気ファン	形式＝消音ボックス付き小型シロッコファン ダクト径＝Φ200 風量＝560CMH 静圧＝150Pa 付属品＝ゴム防振吊り金具 ・他標準付属品	1φ-100V	110W	1	厨房 FE-A2と連動	BFS-90SUG2
VF-A9	天井埋込換気扇	形式＝低騒音型/サニタリー用 ダクト径＝Φ150 風量＝120CMH 静圧＝100Pa 付属品＝SUS製軒天用ベントキャップ・防振吊りハンガー ・他標準付属品	1φ-100V	29.5W	1	職員用便所・前室	VD-18ZB14	OF-A3	給気ファン	形式＝消音ボックス付き小型シロッコファン ダクト径＝Φ200 風量＝800CMH 静圧＝150Pa 付属品＝ゴム防振吊り金具 ・他標準付属品	1φ-100V	160W	1	厨房（洗浄） FE-A3と連動	BFS-100SUG2
								OAU-A1	自然給気口	天井埋込形（フィルター付き） ダクト径＝Φ100 付属品＝SUS製深型フード			1 1 1	検収室 蕎麦打ちスペース 授乳室	PZ-N10GM2
								OAU-A2	自然給気口	天井埋込形（フィルター付き） ダクト径＝Φ200 付属品＝SUS製深型フード			1	手洗い	PZ-N20GM2



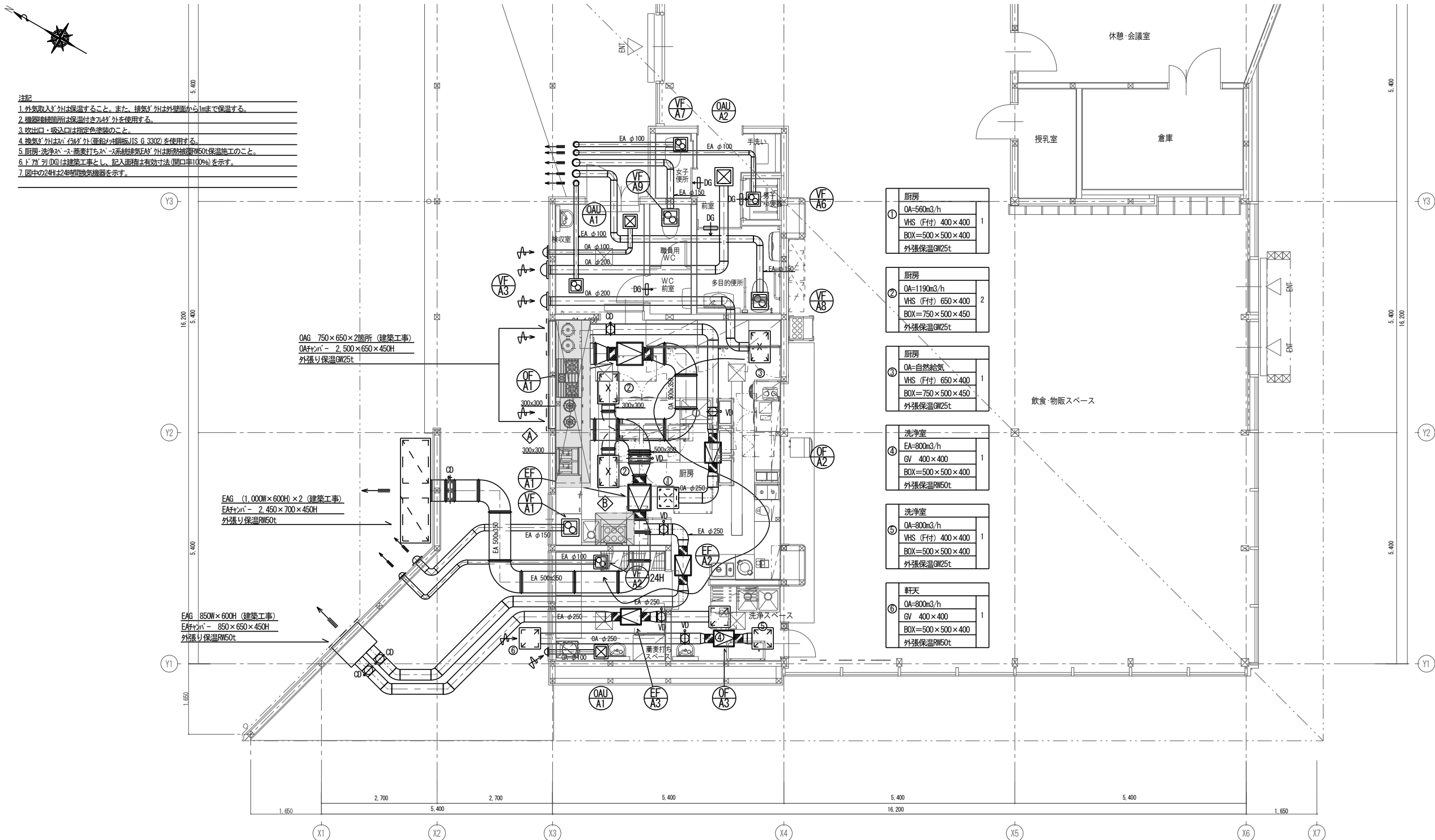
<p>注記</p> <p>1. 特記なき配管・配線は、下記とする。</p> <p>空調機・排気機配線回路</p> <p>— — — BM-GEE 1.25sq-2C 保護管 (F16)</p>											
<p>2. 二重天井内ケーブル工事とする。</p>											
<p>凡例</p> <table border="1"> <thead> <tr> <th>記号</th> <th>名称</th> <th>備考</th> </tr> </thead> <tbody> <tr> <td>Ⓡ</td> <td>エレクトロ静電防射シールド</td> <td></td> </tr> <tr> <td>— — —</td> <td>配管・配線路</td> <td>二重天井内ケーブルがしるしが記録</td> </tr> </tbody> </table>			記号	名称	備考	Ⓡ	エレクトロ静電防射シールド		— — —	配管・配線路	二重天井内ケーブルがしるしが記録
記号	名称	備考									
Ⓡ	エレクトロ静電防射シールド										
— — —	配管・配線路	二重天井内ケーブルがしるしが記録									



注記

- 外気取入が外気は保温すること。また、排気口が外気層面から1mまで保温する。
尚、飲食・物販が、内側の外気は全て保温すること。(保温が素材が外気上げ)
- 機器・機器面等は保温付き外気を使用する。
- 吹出口・吸入口は指定色塗装のこと。
- 換気口が外気は「外気」(車体付換気機JIS G 3302)を使用する。
- 同中の2料は24時間換気機器を使用する。
- 飲食・物販が、外気設置する設備機器・器具・外気類の天井吊り支持材等は全て外気色上げとする。
- 飲食・物販が、外気設置する外気及び吊り品等は全て外気色上げとする。
- 露出する機器・器具類の色については図面明示のある場合において、協議の上決定する。

[illegible]

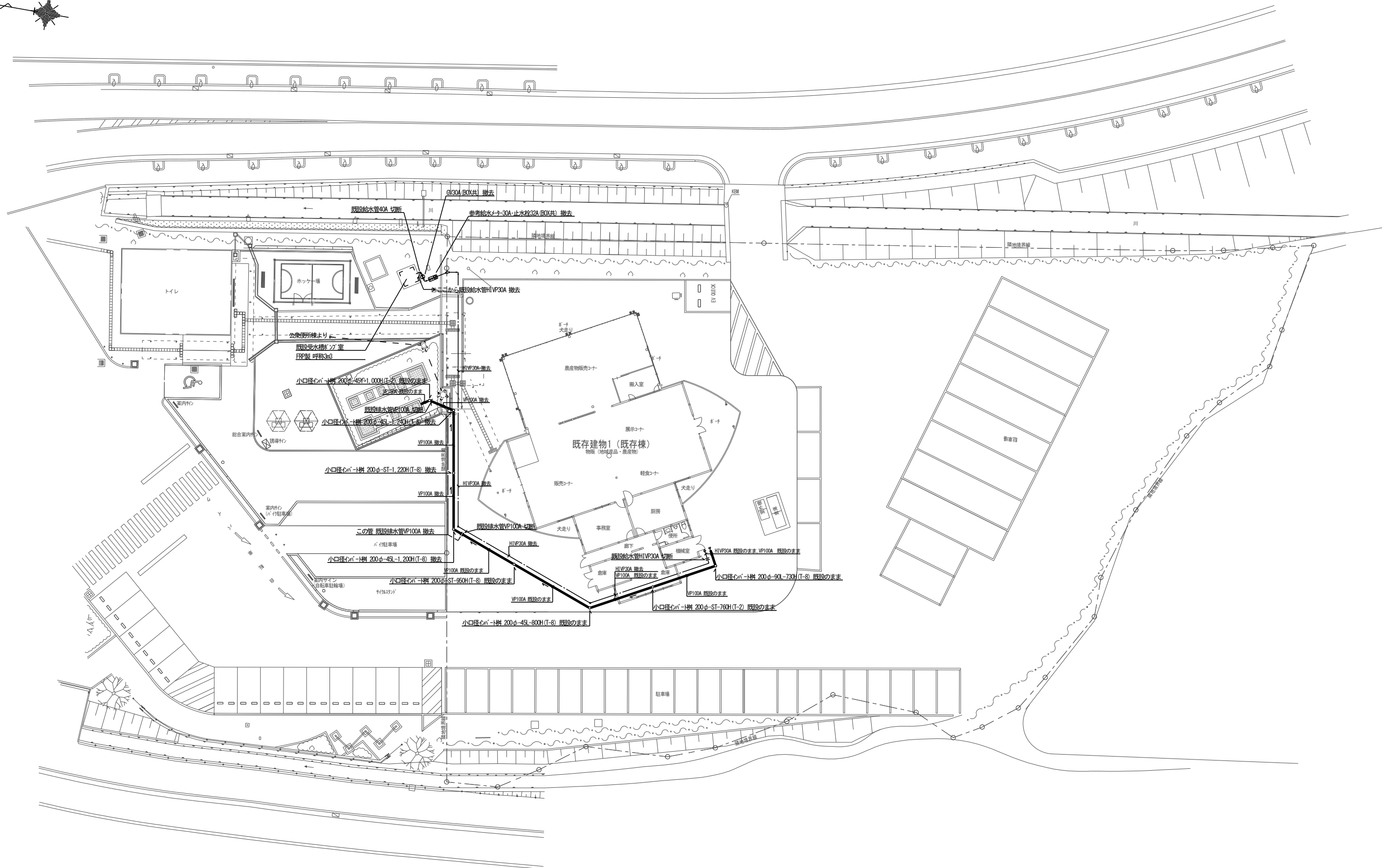
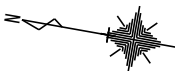



【フードリスト・換気計算書】

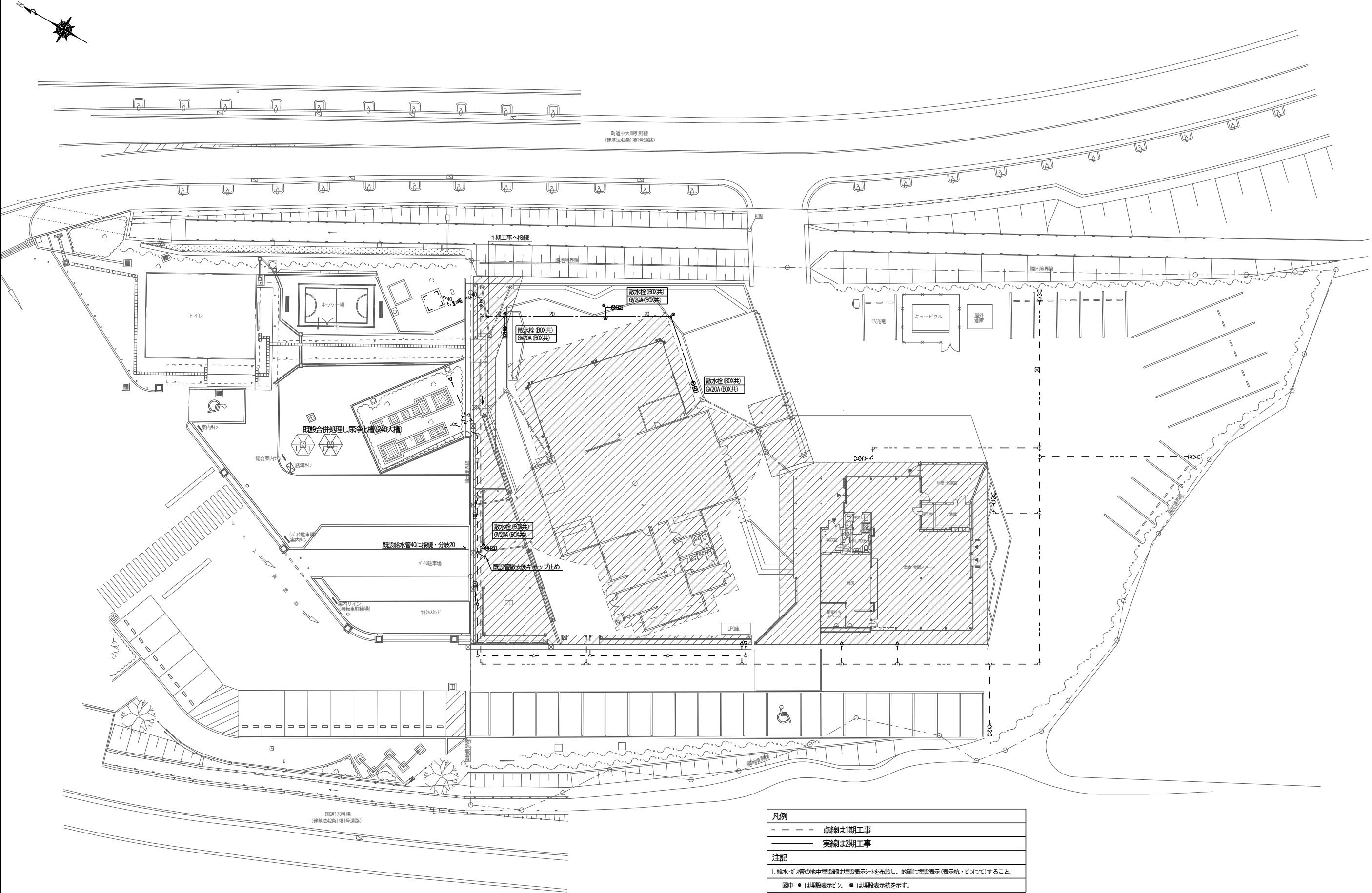
記号	フード仕様	フード寸法 (mm)			対象機器名	台数	火気使用室の換気 (V=定数・K・Q)				電気厨房の換気 (V=30・Q)		面率確保に必要な換気量 (V=A・V・3600)			V4	V	フード形状	フィルター	火災伝達防止カバー 風量調整機能付	備考	
		幅 (W)	奥行 (D)	高さ (H)			燃料の種類	定数	K 理論排ガス量 (m³/Kwh)	Q 燃料消費量 (KW)	V1 排気量 (m³/h)	Q 燃料消費量 (KW)	V2 排気量 (m³/h)	A フード面積 (㎡)	S フード面速 (m/s)	V3 排気量 (m³/h)	必要 換気量 (m³/h)					計画 換気量 (m³/h)
A	箱型、SUS製 (H/L仕上げ)	3900	800	500	ガステーブル	1	LPG	30	0.93	28.50	795.15			3.12	0.30	3370	3370	3400	SUS製1重箱型 (I型)	グリッドフィルター (両面3連式、低圧損型)	(300×300)×2	
					卓上ガステーブル	1	LPG	30	0.93	9.80	273.42											
					フライヤー	1	LPG	30	0.93	12.00	334.80											
					炊飯器 (PR-18EF)	2	LPG	30	0.93	1.90	106.02											
					炊飯器 (PR-403SF)	1	LPG	30	0.93	3.72	103.79											
					計							1613.18										
B	箱型、SUS製 (H/L仕上げ)	900	750	500	ゆで麺器	1	LPG	30	0.93	18.6	518.94		0.68	0.30	734	734	800	SUS製1重箱型 (I型)	—	300×300		


注記
1. V4 (必要換気量) は、V1、V2、V3の最大値を採用
2. フード板厚 1.0mm以上
3. フード材質 ステンレス製 (SUS304) 磨き仕上げ、ピーコック付
4. GF: グリスフィルター (SUS材付) 油除去効率80%以上

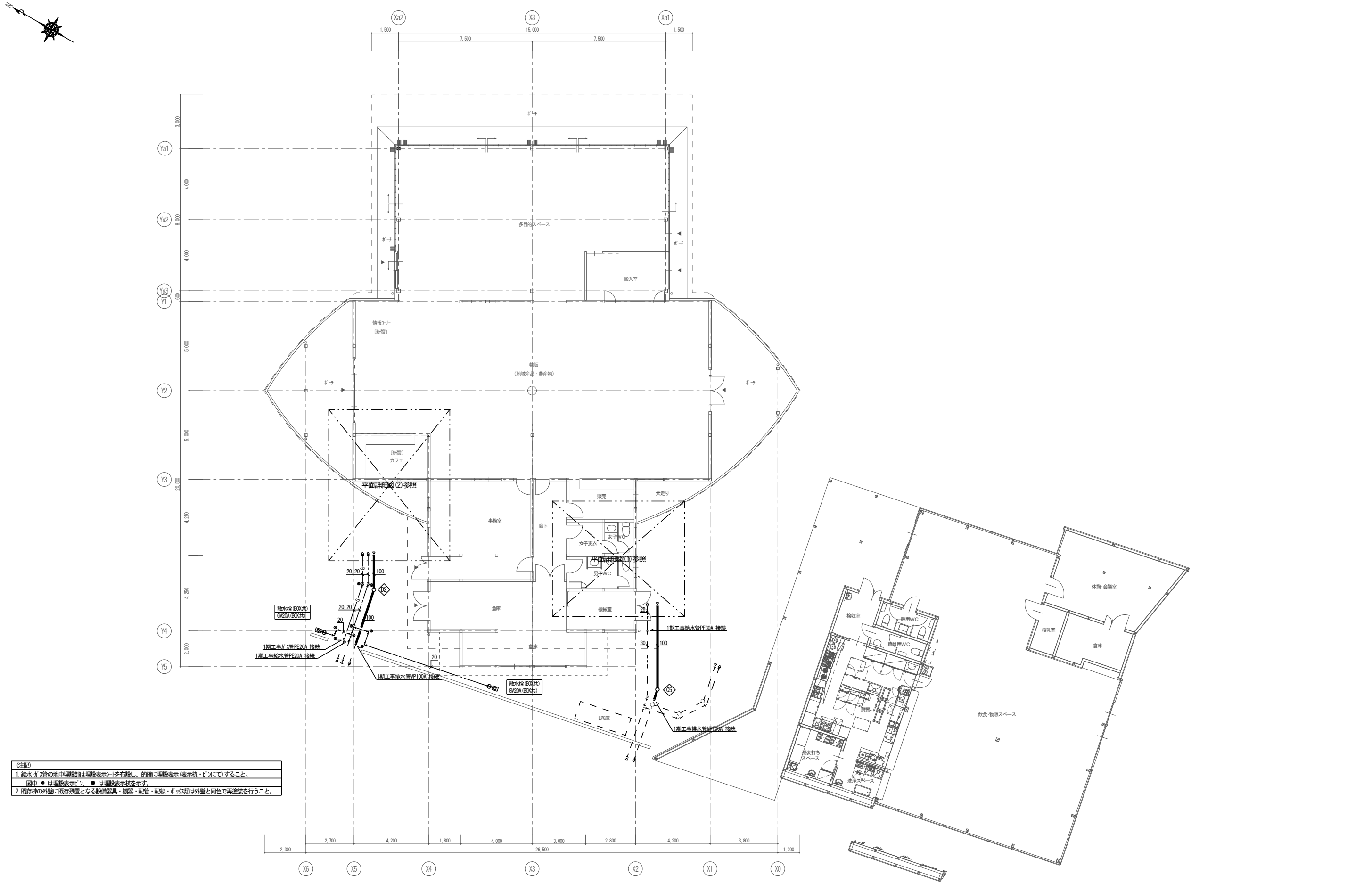
【凡例】
DG → : ドアガラリ (建築工事) を示す



					工事名称 道の駅「瑞穂の里・さらびき」再整備工事	
					図面名称 1期工事(新築棟新築工事) 現況撤去 給排水設備 配置図	S=1:200 (A3用紙) S=1:400
					 キタイ設計（株） 一級建築士 第319755号 小川龍二	M-12

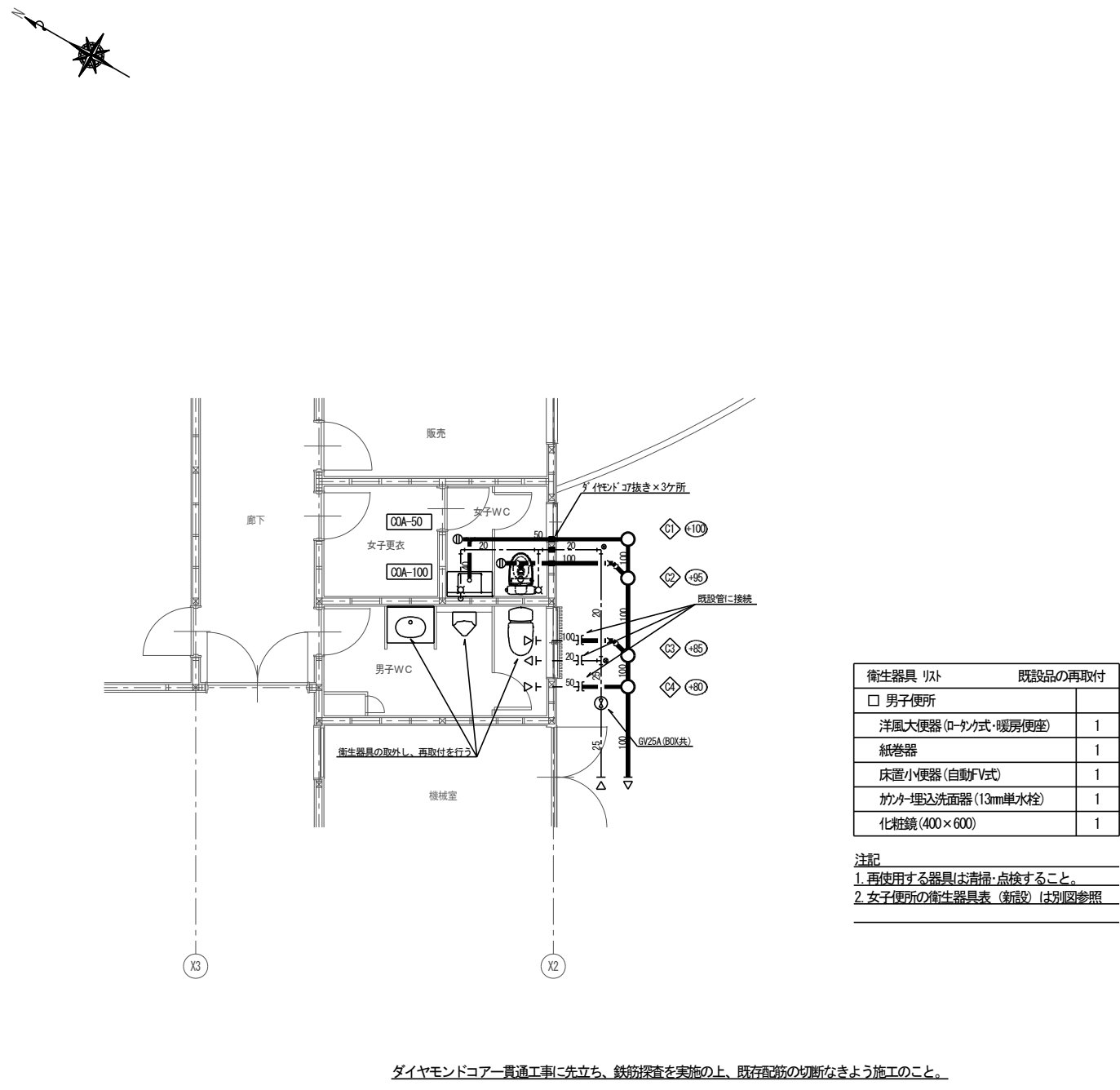


					工事名称	道の駅「瑞穂の里・さらびき」整備工事	
					図面名称	2期工事（既存棟改修工事） 給排水設備 配置図	S-1/200 (A3縦 S-1/400)
						 キタイ設計（株）	一級建築士 第319755号 小川龍二
							M-13

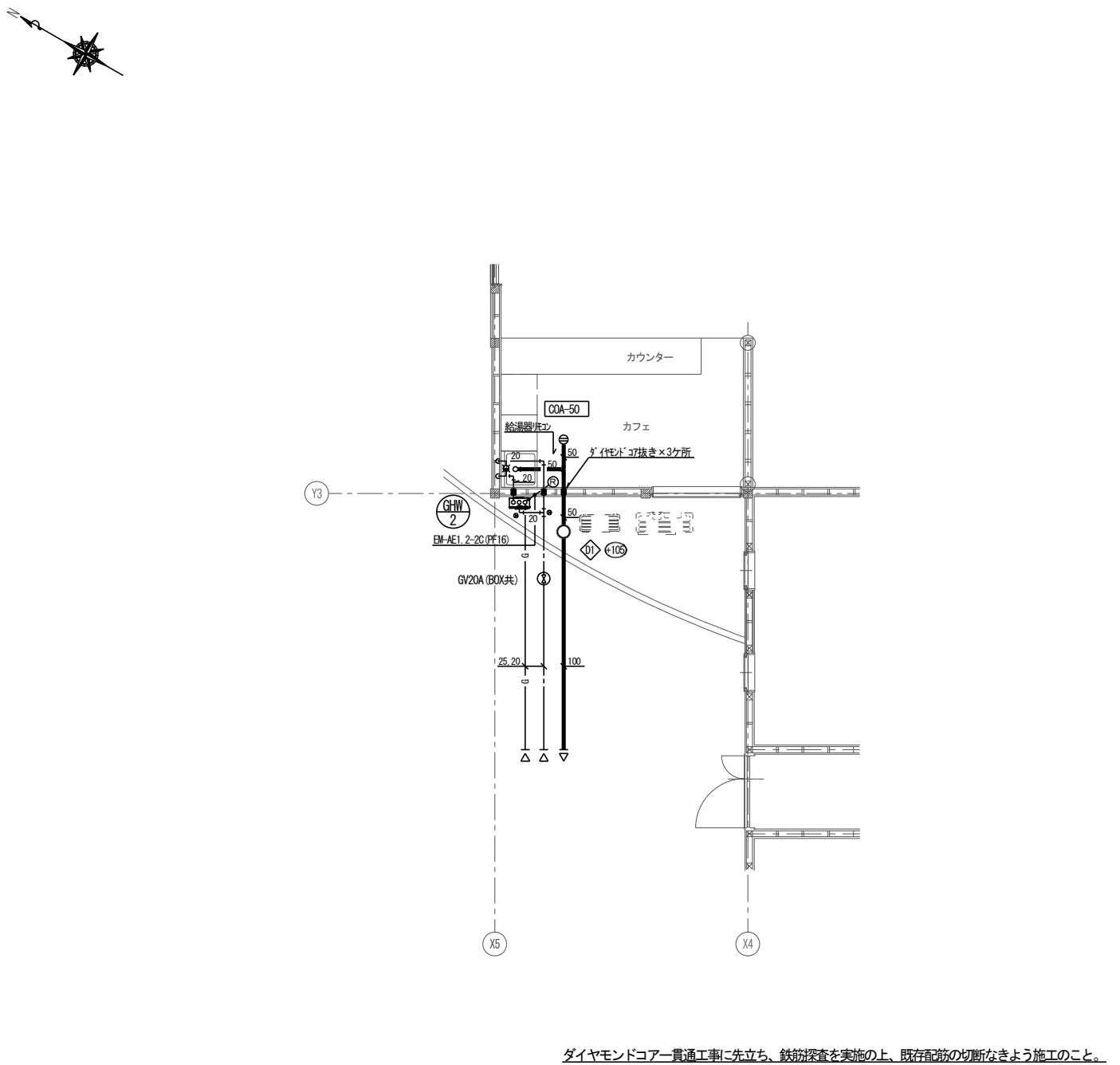


⑥注記
1. 給水・排水管の地中埋設部は埋設表示シートを布設し、的確に埋設表示（表示杭・ピンにて）すること。
図中 ● は埋設表示ピン、■ は埋設表示杭を示す。
2. 既存棟の外壁に既存残置となる設備器具・機器・配管・配線・ギヤ類は外壁と同色で再塗装を行うこと。

			工事名称	道の駅「瑞穂の里・さらびき」再整備工事	
			図面名称	2期工事（改築棟改修工事） 給排水設備 平面図	S=1:100 (A3用 S=1:200)
				キタイ設計（株）	M-15
				一級建築士 第319755号 小川龍二	



※ (数値) 設計からの地盤高さを示す



※ (数値) 設計からの地盤高さを示す

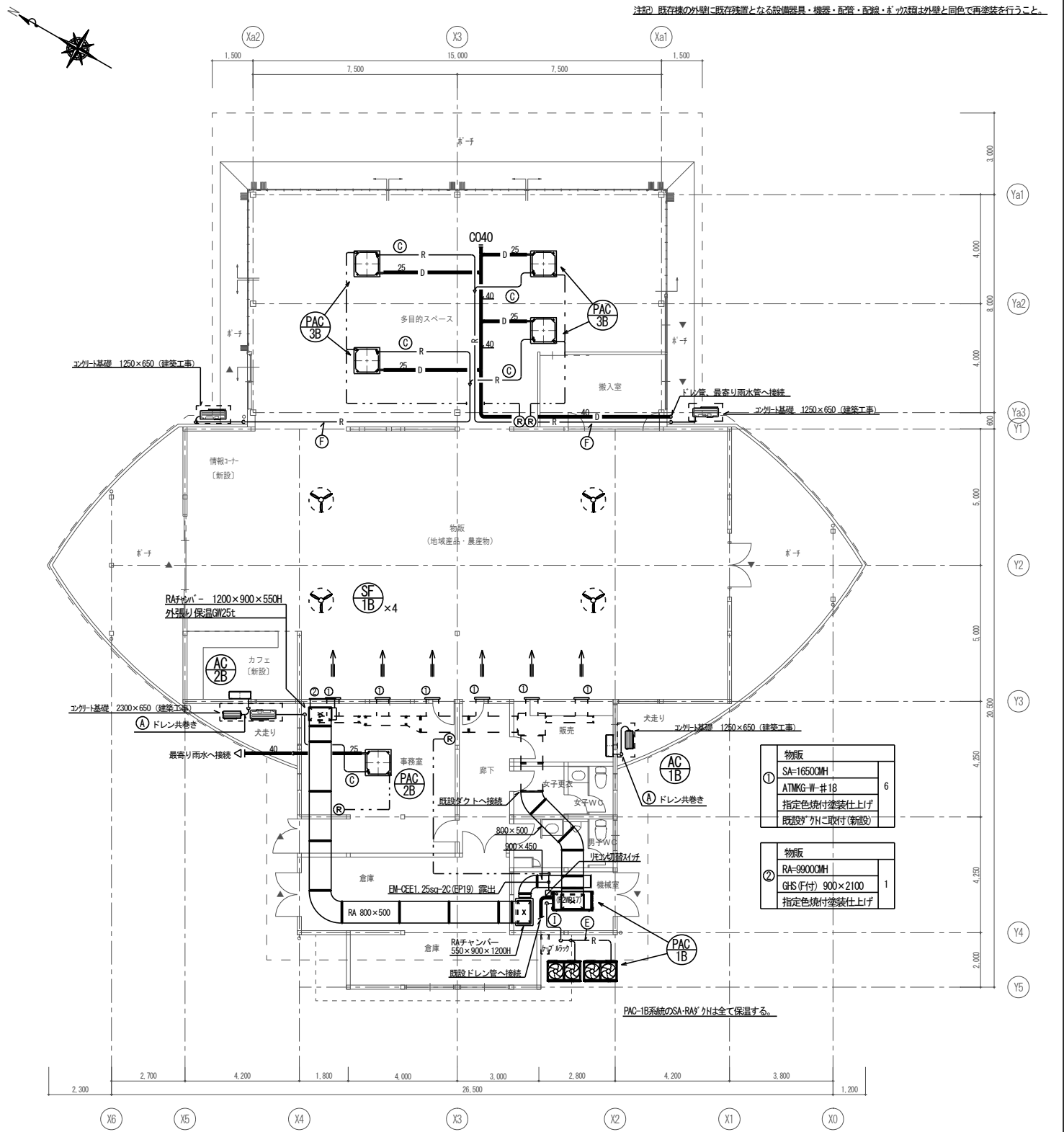
			工事名称	道の駅「瑞穂の里・さらびき」整備工事	
			図面名称	2期工事（既存棟改修工事） 給排水設備 平面詳細図(1)(2)	S=1/50 (A3縦 S=1/100)
			キタイ設計（株）	一級建築士 第319755号 小川龍二	M-16

【空調設備 機器表】

記 号	名 称	仕 様 及 び 付 属 品	電 源	消費電力	数量	設置場所	参考品番
PAC-1B	空冷ヒートポンプエアコン	設備用パッケージエアコン	3φ-200V		1	機械室	SZVYCDP560NB
		形式＝床置きダクト型・ベルトレスタイプ	冷房定格	18.9KW			
		冷房能力：50.0Kw（56.0KW）	暖房定格	17.5KW			
		暖房能力：56.0Kw（63.0KW）					
		風量＝9900m3/h 機外静圧＝100Pa					
		・背面吸込みキット ・ワイヤードリモコン（本体リモコン）					
		・遠方リモコン制御スイッチ（切換スイッチ共） ・冷暖切换リモコン					
		・ロングライフフィルター ・アクティブフィルター組込み					
		・スプリング防振架台（室内機） ・防振ゴム（室外機）					
		・防雪フード（吸込、吹出共） ・防護網 ・他標準付属品共					
		・リモコン切替スイッチ					
PAC-2B	空冷ヒートポンプエアコン	店舗・オフィス用エアコン	3φ-200V		1	事務室	SSRC80CT
		形式＝天井カセット型（全周吹出）・ベア	冷房定格	1.59KW			
		冷房能力：7.1（2.3～8.0）KW	暖房定格	1.58KW			
		暖房能力：8.0（2.0～10.6）KW					
		・化粧パネル ・ワイヤードリモコン ・ロングライフフィルター					
		・ゴム防振吊材 ・ドレンアップ機能付き					
		・防雪フード（吹出） ・高置架台（500H） ・ゴム防振					
PAC-3B	空冷ヒートポンプエアコン	店舗・オフィス用エアコン	3φ-200V		2	多目的スペース	SSRC280CD
		形式＝天井カセット型（全周吹出）・ツイン同時マルチ	冷房定格	8.30KW			
		冷房能力：25.0（6.3～28.0）KW	暖房定格	7.35KW			
		暖房能力：28.0（7.0～35.0）KW					
		・化粧パネル（自動昇降、ブラック色） ・ワイヤードリモコン					
		・ゴム防振吊材 ・ドレンアップ機能付き ・ロングライフフィルター					
		・防雪フード（吹出） ・高置架台（500H） ・ゴム防振					
AC-1B	空冷ヒートポンプエアコン	ルームエアコン	1φ-100V		1	販売	S364ATCS-W
		形式＝壁掛け型	冷房定格	1.19KW			
		冷房能力：3.6（0.6～3.7）KW	暖房定格	1.18KW			
		暖房能力：4.2（0.7～5.2）KW					
		・ワイヤーレスリモコン（ホルダー共） ・標準フィルター					
		・防雪フード（吹出） ・高置架台（500H） ・ゴム防振					
AC-2B	空冷ヒートポンプエアコン	ルームエアコン	1φ-200V		1	カフェ	S564ATCP-W
		形式＝壁掛け型	冷房定格	2.07KW			
		冷房能力：5.6（0.7～5.7）KW	暖房定格	1.85KW			
		暖房能力：6.7（0.6～9.0）KW					
		・ワイヤーレスリモコン（ホルダー共） ・標準フィルター					
		・防雪フード（吹出） ・高置架台（500H） ・ゴム防振					
SF-1B	シーリングファン	シーリングファン（ブラック色）	1φ-100V	52W	4	飲食物販スペース	C90-YC-BK
		羽根径＝90cm ・処理風量 11400m3/h ・傾斜天井対応品					
		・速度調整器 ・吊下げパイプ ・傾斜天井取付化粧カバー					

【注 記】

1：消費電力値は参考値とする。	5：該当する機種は、グリーン購入法認定基準適合品を採用すること。
2：1次側電源供給は電気工事とする。	6：コンクリート基礎及び主鋼材は建築工事とする。但し補助鋼材は木工事とする。
3：屋内外渡り電源、制御配線は木工事とする。（冷媒管共巻き）	7：室外機架台は溶融亜鉛メッキ仕上げとする。
4：高周波対策品（K値1.8以上）とする（PAC-1B以外）	8：露出する機器・器具類の色については図面指示がある場合においても協議の上決定すること。



冷媒管サイズリスト							
記号	液 管	ガス管	信号線・電源渡り配線 （冷媒管共巻）	記号	液 管	ガス管	信号線・電源渡り配線 （冷媒管共巻）
Ⓐ	6.4φ	9.5φ	EM-CEE2sq-3C	Ⓔ	12.7φ	25.4φ	EM-CEE2sq-3C
Ⓑ	6.4φ	12.7φ	EM-CEE2sq-3C	Ⓕ	12.7φ	28.6φ	EM-CEE2sq-3C
Ⓒ	9.5φ	15.9φ	EM-CEE2sq-3C	Ⓖ	15.9φ	28.6φ	EM-CEE2sq-3C
Ⓓ	9.5φ	19.1φ	EM-CEE2sq-3C	Ⓗ	19.1φ	31.8φ	EM-CEE2sq-3C
Ⓔ	9.5φ	22.2φ	EM-CEE2sq-3C	Ⓙ	19.1φ	38.1φ	EM-CEE2sq-3C
Ⓕ	9.5φ	25.4φ	EM-CEE2sq-3C	Ⓚ	22.2φ	38.1φ	EM-CEE2sq-3C

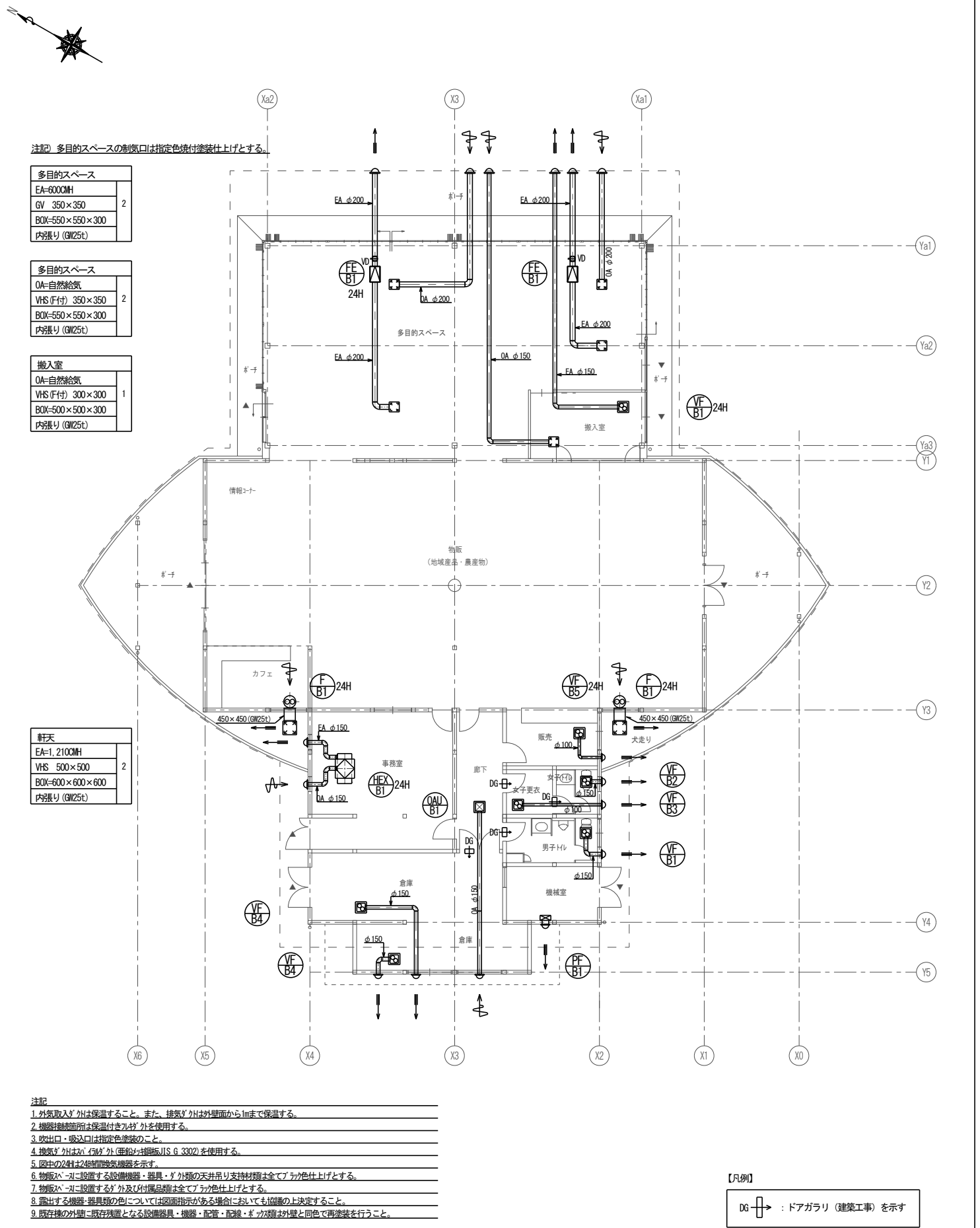
注記
1. 配管サイズは参考とする。採用メーカーに応じて配管サイズを決定する事。

注記		
1. 特記なき配管・配線は、下記とする。		
空調移動配線回路		
——	EM-CEE 1.25sq-2C	保護管 (PFI6)
2. 二重天井内はケーブル工事とする。		
3. PAC-1B系統のSA-RAのKHは保温する。GW25t		
凡例		
記号	名称	備考
Ⓚ	エアコン個別制御用LED	
---	配管・配線略	二重天井内はケーブル工事がし配線

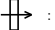
			工事名称	道の駅「瑞穂の里・さらびき」整備工事	
			図面名称	2期工事（既存棟改修工事） 空調設備 機器表、平面図	S-1:100 (A3縦 S-1:200)
				キタイ設計（株）	M-17
				一級建築士 第319755号 小川龍二	

【換気設備 機器表】						
記 号	名 称	仕 様 及 び 付 属 品	電 源	消費電力	数量	設置場所
VF-B1	天井埋込換気扇	形式＝低騒音型/サンタリー用	1φ-100V	4.9W	1	男子便所
		ダクト径＝Φ150			1	搬入室
		風量＝260CMH 静圧＝100Pa				
		付属品＝SUS製深型フード ・防振吊りハンガー ・他標準付属品				
VF-B2	天井埋込換気扇	形式＝低騒音型/サンタリー用	1φ-100V	29.5W	1	女子便所
		ダクト径＝Φ150				
		風量＝120CMH 静圧＝100Pa				
		付属品＝SUS製深型フード ・防振吊りハンガー ・他標準付属品				
VB-B3	天井埋込換気扇	形式＝低騒音型/インテリア格子タイプ	1φ-100V	15.5W	1	女子更衣室
		ダクト径＝Φ100				
		風量＝60CMH 静圧＝100Pa				
		付属品＝SUS製深型フード ・防振吊りハンガー ・他標準付属品				
VF-B4	天井埋込換気扇	形式＝低騒音型/サンタリー用	1φ-100V	4.9W	2	倉庫
		ダクト径＝Φ150				
		風量＝250CMH 静圧＝100Pa				
		付属品＝SUS製深型フード ・防振吊りハンガー ・他標準付属品				
VF-B5	天井埋込換気扇	形式＝低騒音型/サンタリー用	1φ-100V	2.3W	1	販売
		ダクト径＝Φ100				
		風量＝100CMH 静圧＝100Pa				
		付属品＝SUS製深型フード ・防振吊りハンガー ・他標準付属品				
PF-B1	パイプファン	形式＝角型格子グリル/電気シャッター式	1φ-100V	4.6W	1	機械室
		接続パイプ径＝Φ100				
		風量＝50CMH 静圧＝10Pa				
		付属品＝SUS製深型フード ・プラグ付電源コード ・他標準付属品				
HEX-B1	全熱交換器	形式＝業務用/天井カセット形、24時間換気機能付き	1φ-100V	185W	1	事務室
		ダクト径＝Φ150				
		風量＝200CMH 静圧＝200Pa				
		付属品＝SUS製深型フード ・ゴム防振吊り金具 リモコンスイッチ（24時間換気対応品） ・他標準付属品				
FE-B1	排気ファン	形式＝消音ボックス付き小型シロッコファン	1φ-100V	125W	2	多目的スペース
		ダクト径＝Φ200				
		風量＝600CMH 静圧＝180Pa				
		付属品＝SUS製深型フード ・ゴム防振吊り金具 ・他標準付属品				
F-B1	有圧換気扇	形式＝低騒音型/格子タイプ/電動シャッター付	1φ-100V	40W	2	物販スペース
		羽根径＝Φ250				
		風量＝1210CMH				
		付属品＝取付枠 ・他標準付属品				
OAU-B1	自然給気口	天井埋込形（フィルター付き）			1	廊下
		ダクト径＝Φ150				
		付属品＝SUS製深型フード				

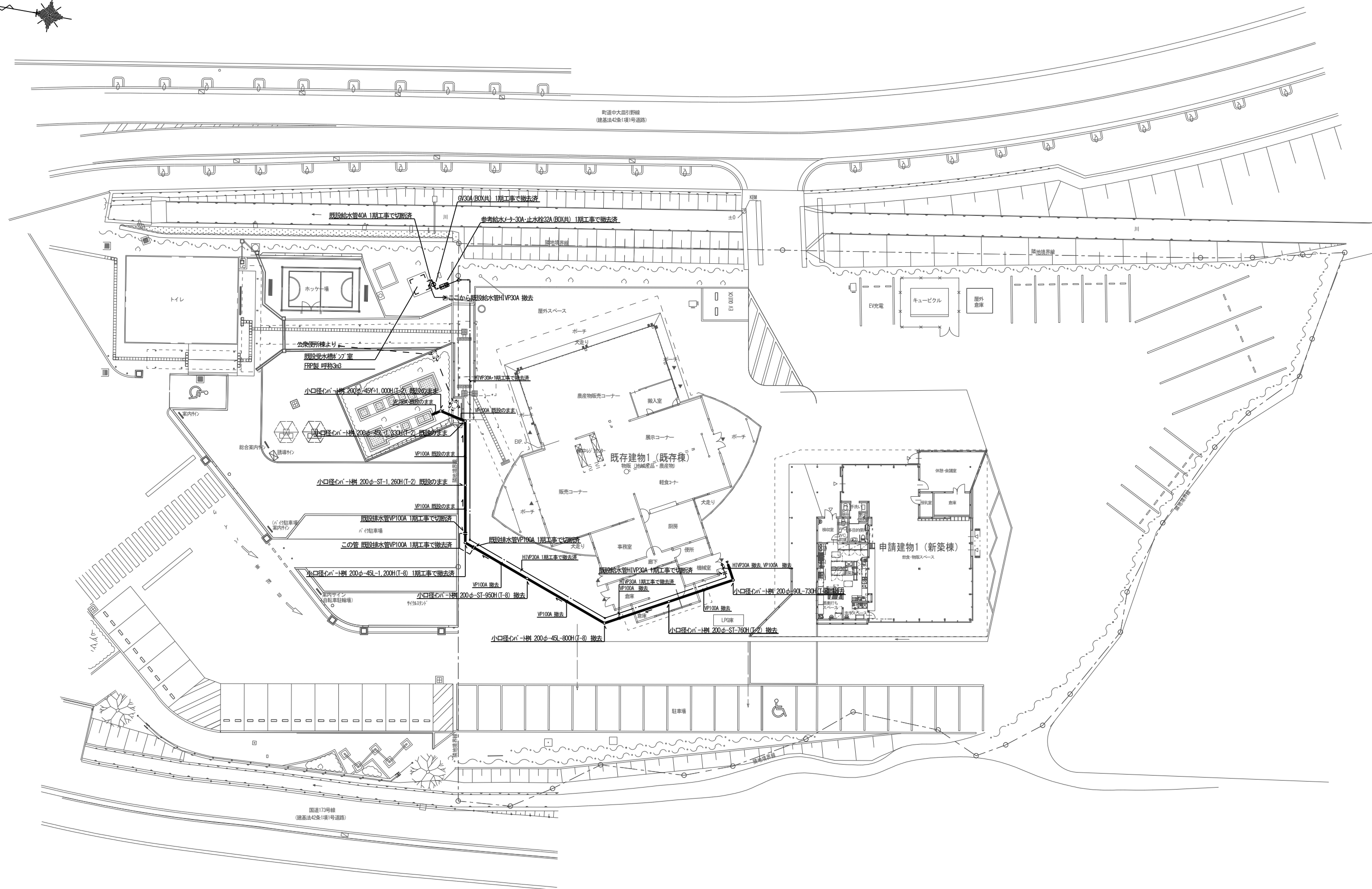
注記
1. フードは指定色焼付け塗装仕上げとする。
2. フードはステンレス製・丸形フラットカバー付・防虫網付きとする。（ユニックス相当品）
3. 露出する機器・器具類の色については図面指示がある場合においても協議の上決定すること。



- 注記
- 外気取入ダクトは保温すること。また、排気ダクトは外壁面から1mまで保温する。
 - 機器・熱線面は保温付きダクト外を使用する。
 - 吹出口・吸込口は指定色塗装のこと。
 - 排気ダクトはパイプダクト外（亜鉛めっき鋼板JIS G 3302）を使用する。
 - 図中のダクトは2倍管径換気機器を示す。
 - 物販スペースに設置する設備機器・器具・ダクト類の天井吊り支持材類は全てブラック仕上げとする。
 - 物販スペースに設置するダクト外及び付属品類は全てブラック仕上げとする。
 - 露出する機器・器具類の色については図面指示がある場合においても協議の上決定すること。
 - 既存棟の外壁・既存残置となる設備器具・機器・配管・配線・ボック類は外壁と同色で再塗装を行うこと。

【凡例】
DG  → : ドアガラリ（建築工事）を示す

			工事名称	道の駅「瑞穂の里・さらびき」再整備工事	
			図面名称	2期工事（既存棟改修工事） 換気設備 機器表、平面図	S-1:100 (A3縦 S-1:200)
				キタイ設計（株）	M-18
				一級建築士 第319756号 小川龍二	

[illegible]

衛生器具リスト

NO	品名	型番	数量	単位	色
1	洗面台	C-740B 5740B TCF105	1	個	白
2	小便器	U-267C TEA450X	1	個	白
3	洗面器	L-540 TLPJMAX	1	個	白
4	鏡	TS15435	1	枚	白
5	水栓入れ	TS1280	1	ヶ	白
6	洗面器	L-230S T205	2	個	白
7	水栓入れ	TS1550	1	ヶ	白
8	組合栓	TK5545	3	ヶ	白
9	排水栓	127A B014	2	ヶ	白

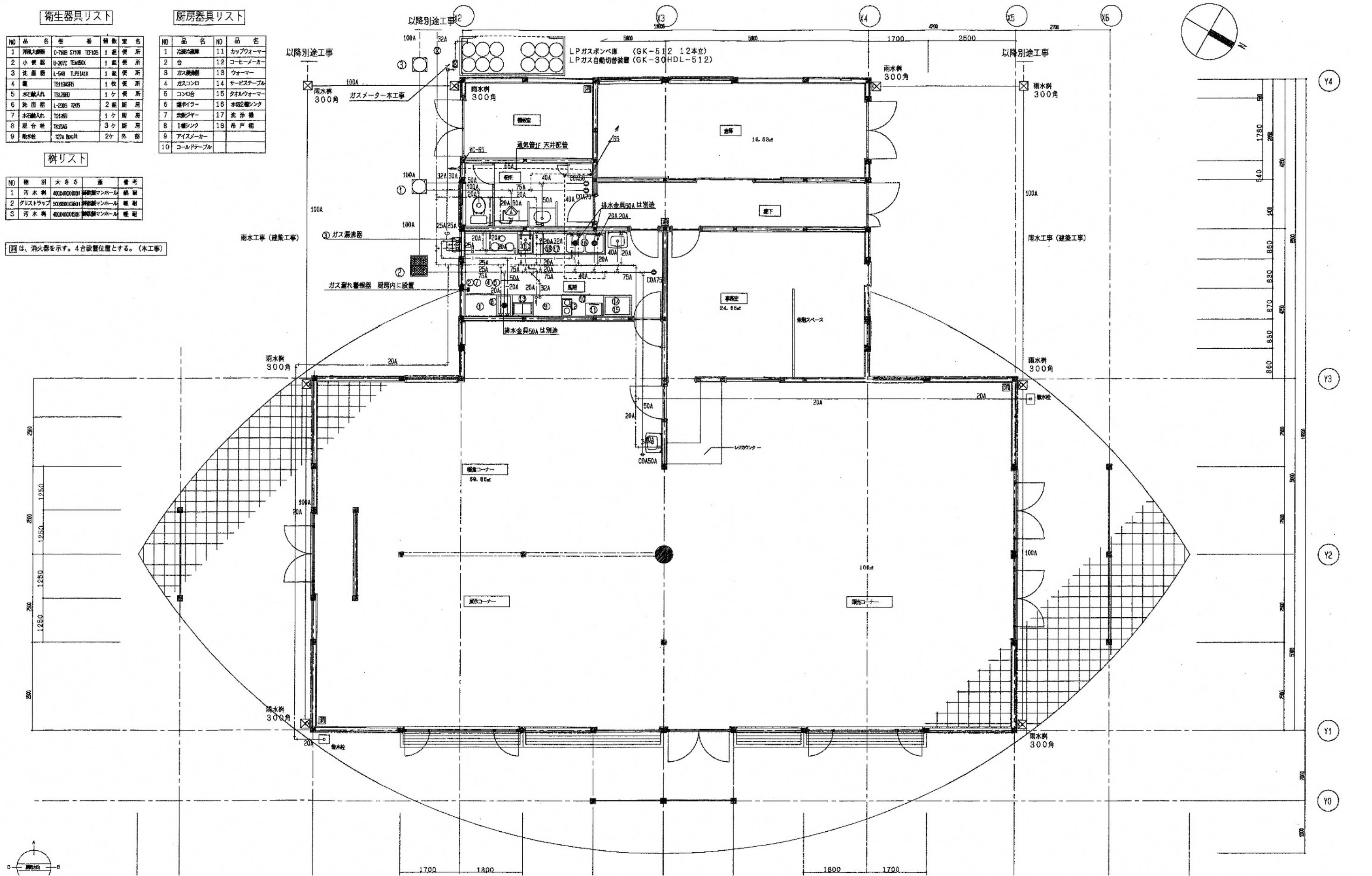
厨房器具リスト

NO	品名	NO	品名
1	冷凍冷蔵庫	11	カップウォーマー
2	台	12	コーヒーメーカー
3	ガス調理器	13	ウォーマー
4	ガスコンロ	14	サービステープル
5	コンロ台	15	タオルウォーマー
6	レンジ	16	水栓2重シンク
7	ガスシャワー	17	洗浄機
8	1重シンク	18	吊戸棚
9	アイスメーカー		
10	コードテーブル		

桧リスト

NO	品名	大きさ	産地	番号
1	汚水桧	400A400A100A	岐阜県マツノ	岐阜
2	排水桧	500A500A500A	岐阜県マツノ	岐阜
3	汚水桧	400A400A500A	岐阜県マツノ	岐阜

図は、消火器を示す。4台設置位置とする。(本工事)



工事名称 道の駅「瑞穂の里・さらびき」再整備工事

図面名称 2期工事(既存棟改修工事)
既存撤去 給排水衛生設備 平面図

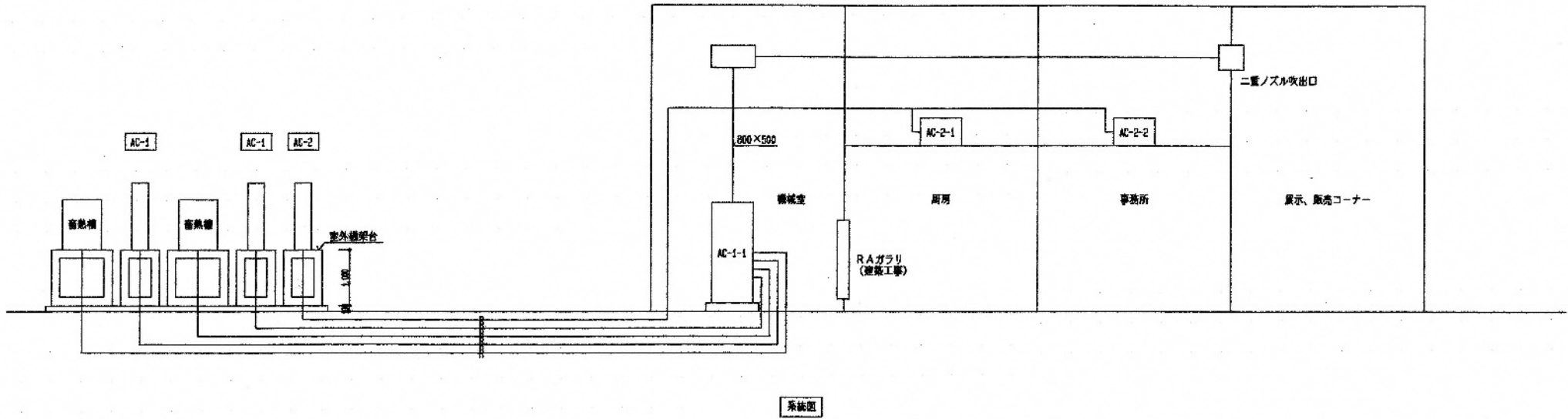
S=1:50
(A3用 S=1:100)



キタイ設計 (株)

一級建築士 第319755号 小川龍二

M-20

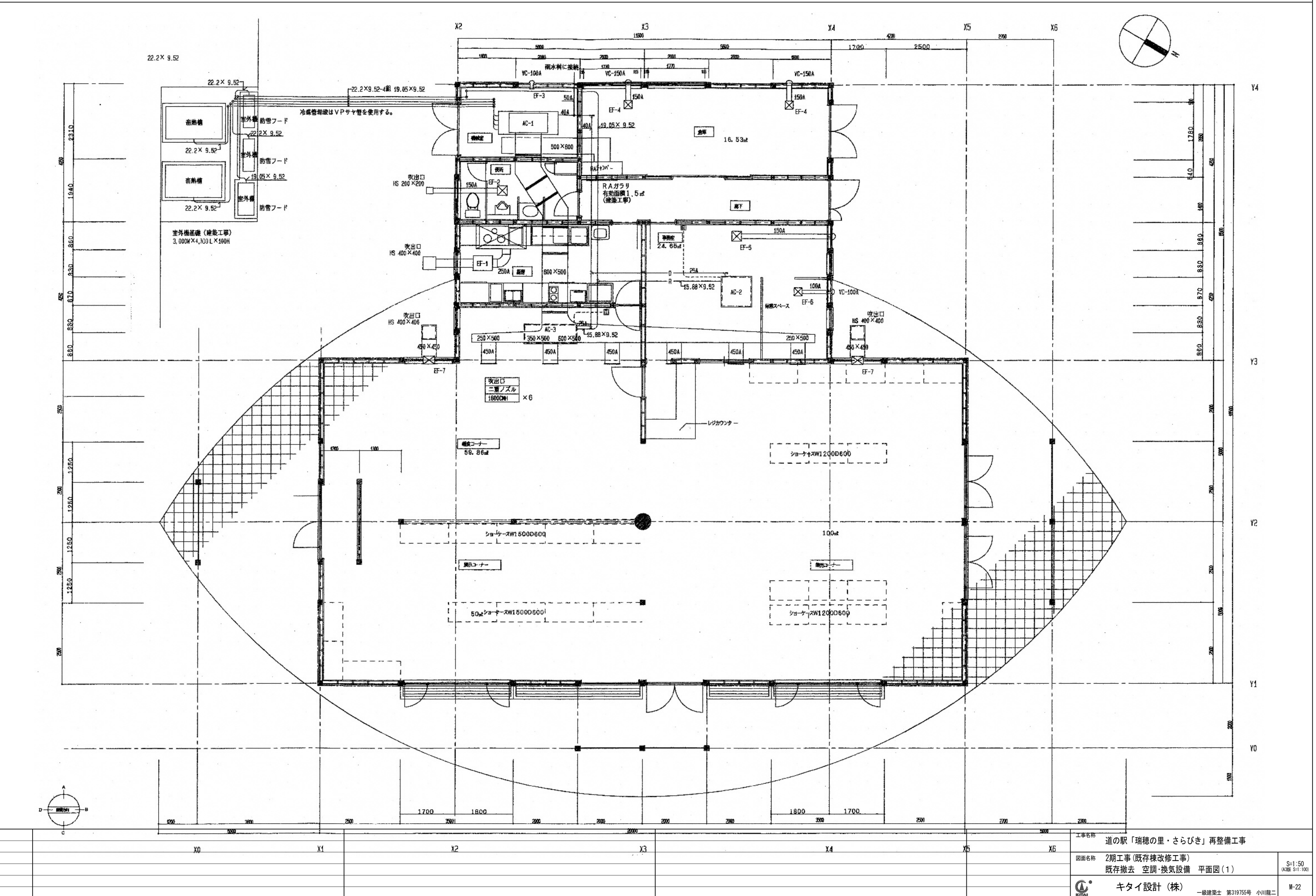


機器表

配 号	機 器 名	標 準 能 力	電 源	送 風 機			圧 縮 機		冷凍ガスポンプ		有効水量 M ²	台 数	備 考	参 考 品 番
				風量m3/m	機外静圧	出力kw	出力kw	7/7P-A レター W	出力kw	7/7P-A レター W				
AC-1	室外ユニット		3P-200V	100		0.085×2						2	室外機架台 H:1M 防雪フード共	SEVH-5A
	蓄熱槽ユニット		3P-200V						0.5×2	25×2	2.1	2		SETH-5A
AC-2	室外ユニット	冷房能力 12500kcal/h 暖房能力 14000kcal/h	3P-200V	100		0.12	3.75	50				1	室外機架台 H:1M 防雪フード共	PUHY-J140MA
AC-1-1	床置6型	冷房能力 25000kcal/h 暖房能力 27000kcal/h	3P-200V	180	36	5.5	3.2×2	100				1	ダクトタイプ	SEH-20A
AC-2-1	天井カセット型	冷房能力 6300kcal/h 暖房能力 7100kcal/h	2P-200V	15	0	0.030						1	4方向タイプ	PLYF-J71KM (H)
AC-2-2	天井カセット型	冷房能力 6300kcal/h 暖房能力 7100kcal/h	2P-200V	18	0	0.035						1	2方向タイプ	PLYF-J71LMD-B

冷房・暖房能力は、JIS B 8616 の条件 (冷房時室内側吸込空気温度27℃CDB、19℃CWB、室外側吸込温度35℃CDB)
暖房時室内側吸込空気温度20℃CDB、室外側空気吸込温度7℃CDB、6℃CWB、暖房低温時室外側吸込空気温度2℃CDB、1℃CWB)

配 号	機 器 名	標 準 仕 様	電 源	送 風 機			台 数	備 考	参 考 品 番
				風量m3/h	機外静圧	出力kw			
EF-1	シロッコファン	天井埋込断熱タイプ・静音	1P-100V	1800	27	0.396	1		BFS-150SD
EF-2	天井扇	銅板 低騒音タイプ	1P-100V	500	3	0.041	1		VD-23ZB4
EF-3	パイプファン	パイプ用ファン	1P-100V	50	3	0.004	1		V-08PPC3
EF-4	天井扇	プラスチック 低騒音タイプ	1P-100V	200	3	0.024	2		VD-17ZS4
EF-5	天井扇	フルフラット 低騒音タイプ	1P-100V	300	3	0.040	1		VD-18ZXP4-Z
EF-6	天井扇	フルフラット 低騒音タイプ	1P-100V	130	3	0.015	1		VD-15ZX4-Z
EF-7	有圧換気扇	格子タイプ	1P-100V	600	2	0.035	2	SUSウェザーカバー 防虫網共	EF6-25K-W

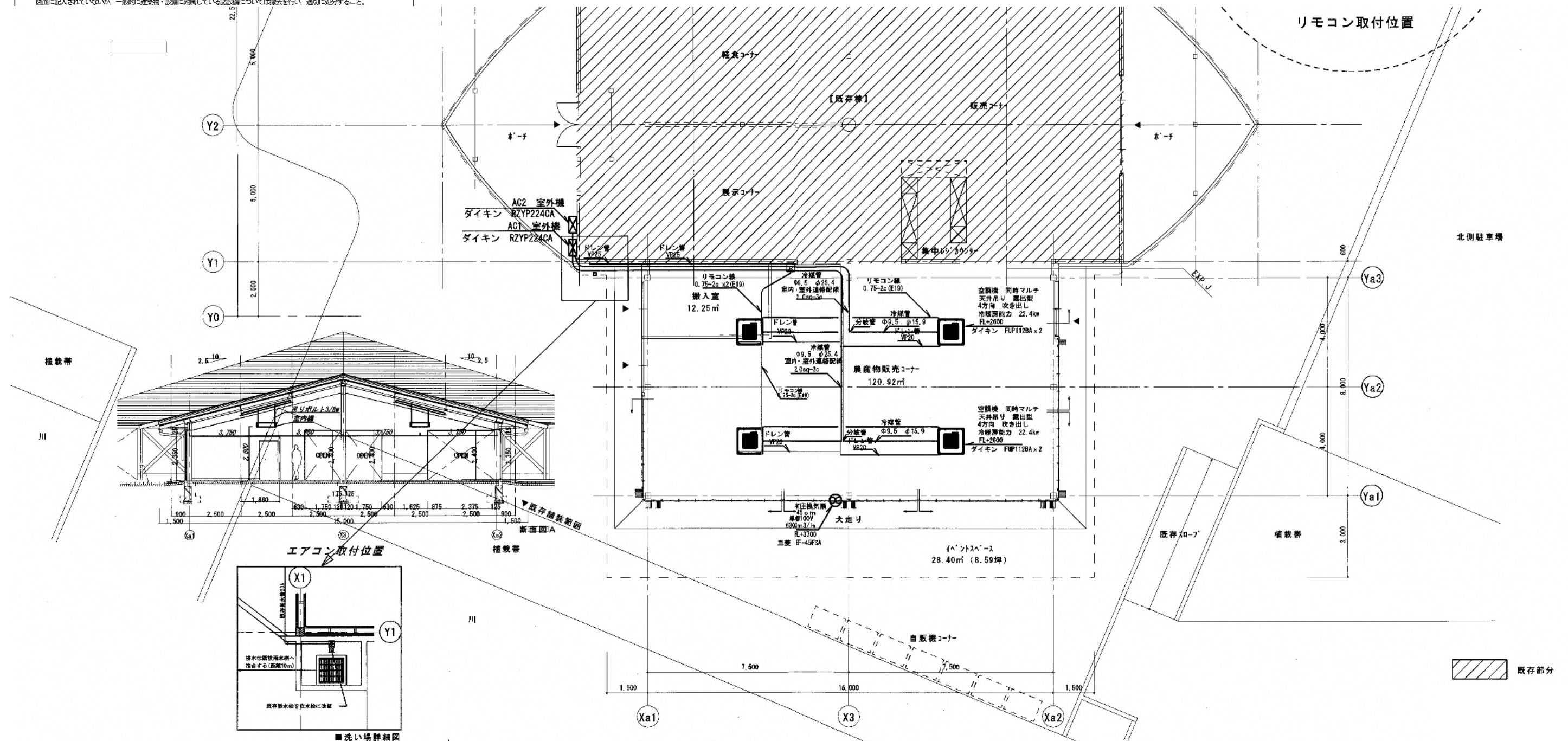


撤去工事 注記

1. 解体撤去工事全般
- この撤去品リストは、解体対象の設備について特に留意すべき主要部分のみを記載しているものである。
- 図面に記入されていないが、一般的に建築物・設備に附属している諸設備については撤去を行い、適切に処分すること。

この撤去品リストは、解体対象の設備について特に留意すべき主要部分のみを記載しているものである。

図面に記入されていないが、一般的に建築物・設備に附属している諸設備については撤去を行い、適切に処分すること。



注記

1. 特記なき図示の機械設備については、全て撤去する。
2. 地中埋設部分及びケーブルは入込み部分の配管は存置とする。
※工事支障部分は撤去する。
3. 図示以外に撤去物がある場合は監督員と協議の上、的確に撤去すること。
4. 再使用する器具は清掃・点検すること。

2. 地中埋設部分及びコンクリート打込み部分の配管は存置とする。

※工事支障部分は撤去する。

3. 図示以外に撤去物がある場合は監督員と協議の上、的確に撤去すること。

4. 再使用する器具は清掃・点検すること。

					工事名称	道の駅「瑞穂の里・さらびき」整備工事	
					図面名称	2期工事(既存棟改修工事) 既存撤去 空調・換気設備 平面図(2)	S=1:75 (A3用 S=1:150)
						キタイ設計(株) 一級建築士 第319755号 小川龍二	M-23