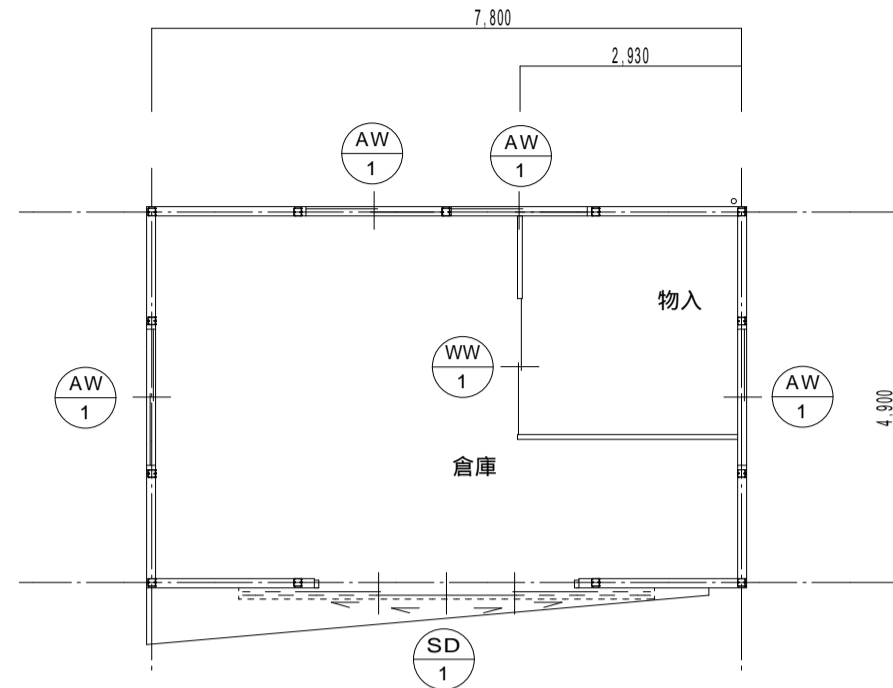
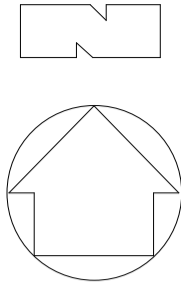
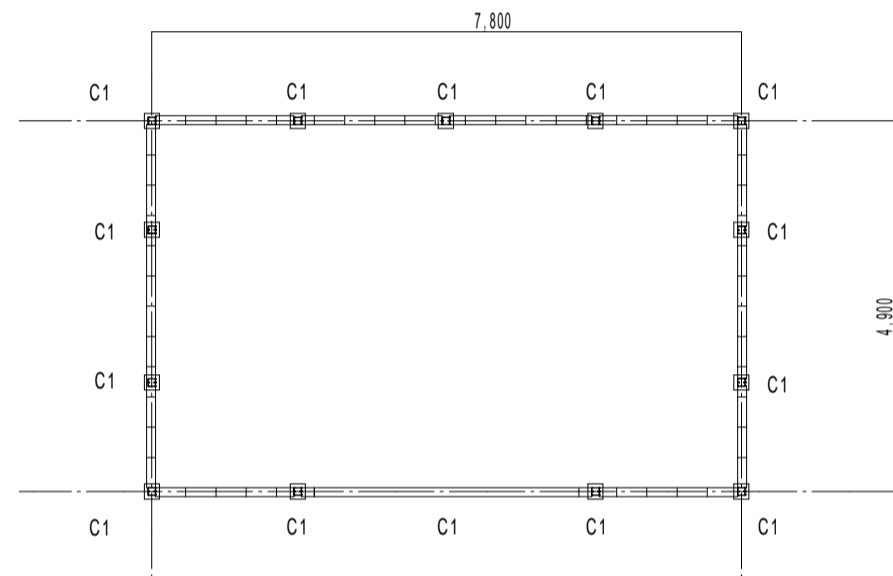


本 倉庫（水防） 内部仕上表												
階数	室 名	床		幅 木		壁		天 井		天井高	廻縁	備 考
		仕 上	下 地	仕 上	高さ	仕 上	下 地	仕 上	下 地			
本 倉庫 （水防）	倉庫	土間		CB t 150 1段積	200	鉄板サイディング貼現し	鉄骨柱C-100×50抱合 木胴縁 45×45@450	屋根中波鉄板現し	鉄骨トラス@1950 木垂木45角@500			アンクル棚L-40×40 2500×W450×H500×2段 木製棚板 t 30×250×2枚×2段
		物入	コンパネ t 12	木下地 土台105×105	CB t 150 木製押工	100	ベニヤ板 t 3 両面貼	木胴縁 25×35@380	合板	木製	2,200	木製 45角

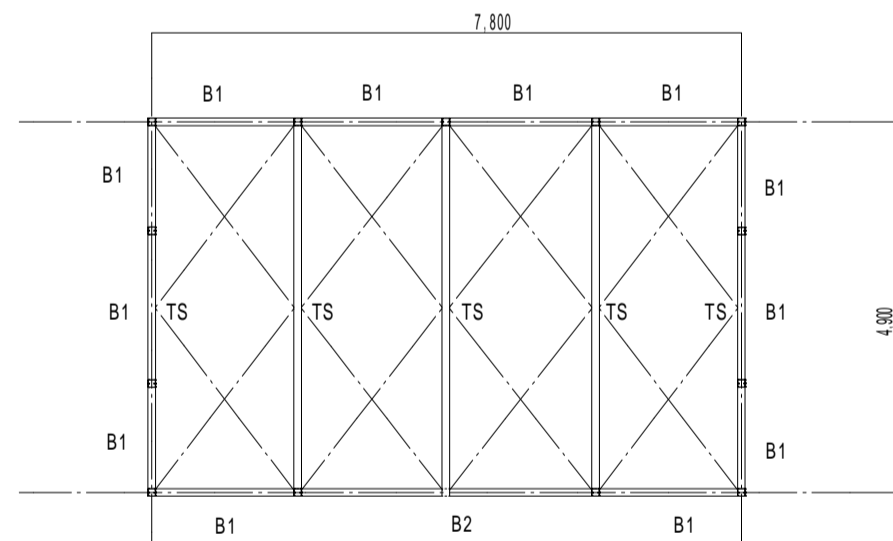
本 倉庫（水防） 外部仕上表												
屋 根	中波鉄板葺			S D	吊戸 W3770×H1820 (W950×4枚) レール5460 受けC-100×50 1ヶ所							
				AW-1			アルミ窓 W1750×H850 (網入型板ガラス t 6.8) 4ヶ所					
外 壁	外壁鉄板サイディング貼											
錆	軒樋100 半丸 豎樋60 プリキ製											
巾 木	CB 1段積											



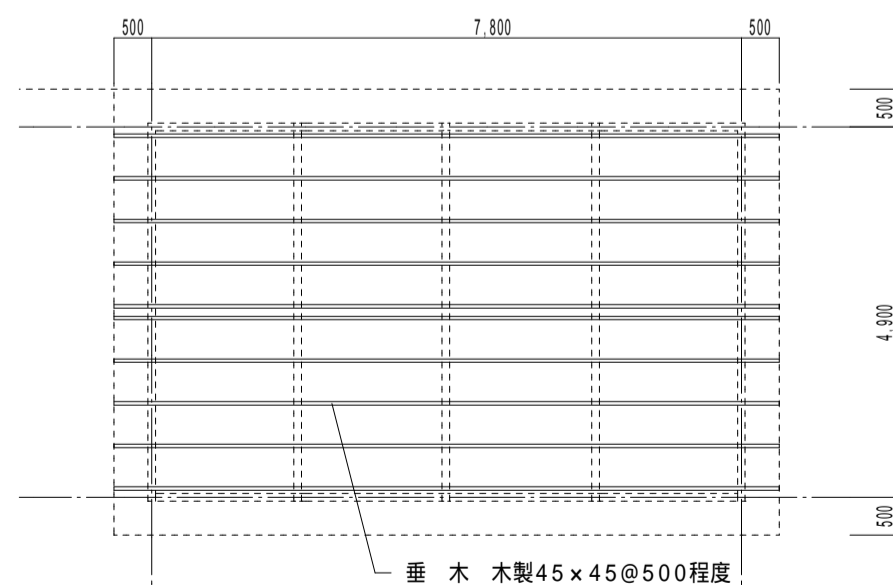
1階平面図



基礎伏図

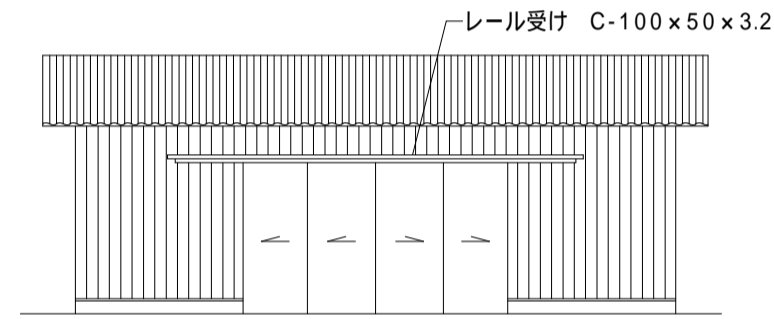


梁伏図

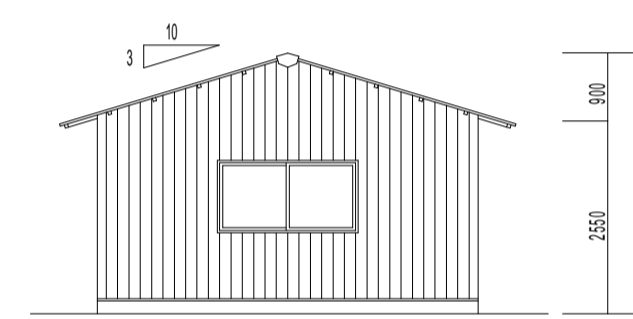


小屋伏図

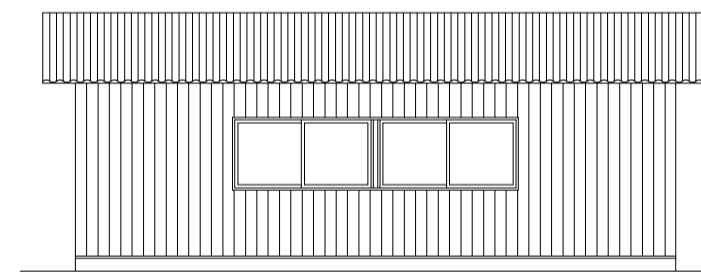
凡例		凡例	
符号	内容	符号	内容
C1	鉄骨柱 鉄骨柱：C-100×50×3.2 抱合せ		
CB積	壁：CB t150積み(1段)を示す	○	樋
C1	基礎 鉄筋コンクリート200×200H400 ベースプレート200 ABOLT2-13 L=200	本	倉庫棟1
土間コンクリート	鉄筋コンクリート厚130 ワイヤメッシュ6 @150 砕石厚150		外壁：鉄骨造 木製横胴縁下地 鉄板サイディング貼 屋根：鉄骨造 木製垂木 中波鉄板葺 巾木：CB積み(1段)
B1	陸梁 鉄骨梁：C-100×50×3.2 抱合せ 仕口PL-250 程度		
B2	出入口上部鉄骨梁：トラスH300 上部、下部C-100×50×3.2 ラチス鉄筋9 @450ダブル		
TS	陸材：C-100×50×3.2 登り材：C-100×50×3.2 ラチス材：C-100×50×3.2 束材：C-100×50×3.2 仕口PL-250 程度		
ブレース	水平・垂直ブレース 9		
胴縁	木胴縁：末口45×45		
垂木	木垂木：45×45 @500程度		
物入	土台：木製105×105 @910 床仕上コンパネ t12 壁仕上：ベニヤ板 t3 両面貼木胴縁 25×35@380 天井仕上：合板		



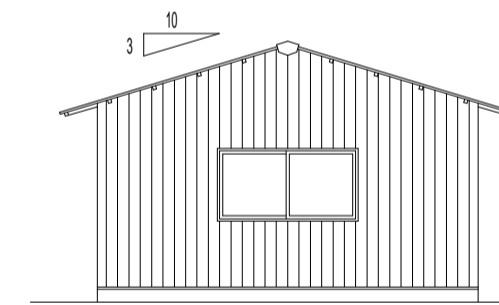
南面立面図



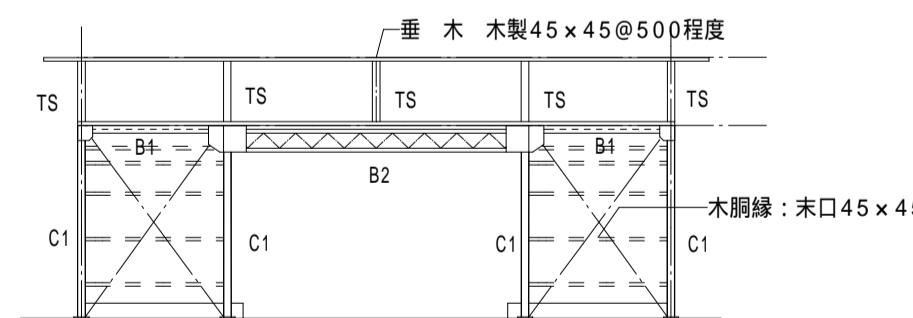
東面立面図



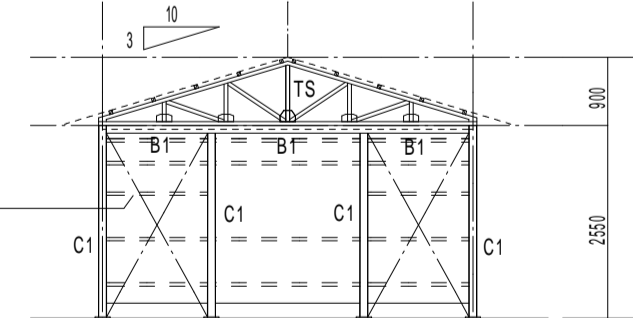
北面立面図



西面立面図



長手方向軸組



短手方向軸組

符号	形状	数量	AW	内容	ヶ所
			AW 1	鉄骨外付け引違い窓	4ヶ所
位置		倉庫			
姿図					
材料・仕上		アルミ B-2種 アングルピース付			
見込		70			
硝子		網入：型板ガラスt6.5			
金物		標準金物一式			
備考					
符号	形状	数量	WW	内容	ヶ所
			WW 1	引違い戸	1ヶ所
位置		物入			
姿図					
材料・仕上		木製			
見込		30			
硝子		網入：型板ガラスt4 腰：ベニヤ t3			
金物		標準金物一式			
備考					
符号	形状	数量	SD	内容	ヶ所
			SD 1	引違い窓	1ヶ所
位置		倉庫			
姿図					
材料・仕上		鉄骨 アングルドア			
見込		45			
硝子					
金物					
備考					

面積表	本 (倉庫棟1)	38.22
1階	4.900 × 7.800	= 38.2200

本 倉庫 (水防)

凡例 印は石綿分析の結果、含有とされた建材を示す

設計 **有限会社 コア建築事務所**
 一級建築士事務所 京都府 (03A) 第00632号
 一級建築士登録 第187707号 管理建築士 山口修史

TITLE 京丹波町役場旧庁舎解体 工事設計図
 NAME 本 倉庫 (水防) 平面図・立面図・建具リスト・構造図

DATE 2024. 03.
 SCALE 1/100

CHECK PLAN DRW
COA 有限会社 コア建築事務所
 NO. A-58
 105

本 第二事務棟（別館） 内部仕上表

階数	室名	床		幅木		壁		天井		天井高	廻縁	備考
		仕上	下地	仕上	高さ	仕上	下地	仕上	下地			
本 第 二 事 務 棟 （ 別 館 ） 1 階	書庫	コンクリート	CON	CB積	200	CB積リシン吹付 サイディングt14貼	鉄骨下地	ALC版現し	鉄骨梁	2,900		移動棚 585×7=4,095×3,900(レール・架台撤去) 移動棚 585×5=2,925×3,750(レール・架台撤去) 固定棚 585×1=585×3,750(レール・架台撤去) 金庫 650×650H700 撤去
	男子便所	タイル貼	CON	タイル貼		タイル貼	CB積	ケイカル板 t6AEP	軽鉄下地	2,300	木製	
	女子便所	タイル貼	CON	タイル貼		タイル貼	CB積	ケイカル板 t6AEP	軽鉄下地	2,300	木製	
	多目的便所	タイル貼	CON	タイル貼		タイル貼	CB積	ケイカル板 t6AEP	軽鉄下地	2,300	木製	アコーディオンドア1000×H1850
	便所 (前室)	人研	CON	タイル貼		腰タイル貼H1400 上部モルタル塗AEP	CB積	ケイカル板 t6AEP	軽鉄下地	2,300	木製 45角	人研流台2400×550H830(1000)
	倉庫-1	モルタル塗化粧目地	CON	CONの上モルタル塗	100	CB化粧積		ALC版現し	鉄骨梁	2,900		
	倉庫-2	モルタル塗化粧目地	CON	CONの上モルタル塗	100	CB化粧積		ALC版現し	鉄骨梁	2,900		
	倉庫-3	モルタル塗化粧目地	CON	CONの上モルタル塗	100	CB化粧積		ALC版現し	鉄骨梁	2,900		
	倉庫-4	モルタル塗化粧目地	CON	CONの上モルタル塗	100	CB化粧積 ケイ酸カルシウム板 t6貼	木下地	ALC版現し	鉄骨梁	2,900		ステンレス流台1200×600H800 窓下戸柵450×2100H600
	倉庫-5	モルタル塗化粧目地	CON	CONの上モルタル塗	100	CB化粧積		ALC版現し	鉄骨梁	2,900		
	倉庫-6	モルタル塗化粧目地	CON	CONの上モルタル塗	100	CB化粧積		ALC版現し	鉄骨梁	2,900		
	階段室	CPL t2.3	鉄骨下地	側桁 溝型-250×50	250	CB化粧積(1階室内側) PB t9.5(2階室内側) PB t9.5(2階外部側)	木下地 鉄骨下地	PB t9.5AEP塗	軽鉄下地	2FLより 2,600		
	ピロティ	モルタル塗化粧目地	CON	CONの上モルタル塗	100	CB化粧積 サイディングt14貼	鉄骨下地	ALC版現し	鉄骨梁	2,900		車止ブロック 150(170)×H200×L600×3
	車庫	モルタル塗化粧目地	CON	CONの上モルタル塗	100	CB化粧積 サイディングt14貼 ケイ酸カルシウム板 t6貼	鉄骨下地 木下地	ALC版現し	鉄骨梁	2,900		車止ブロック 150(170)×H200×L600×4

印は石綿分析の結果、石綿含有とされた建材を示す

設計 有限会社 コア建築事務所
一級建築士事務所
 一級建築士事務所 京都府(03A)第00632号
 一級建築士登録 第187707号 管理建築士 山口修史

TITLE 京丹波町役場旧庁舎解体

工事設計図

DATE 2024. 03.

COA

有限会社 コア建築事務所

NO. A-59

NAME 本 第二事務棟（別館） 仕上表-1

SCALE /

CHECK

PLAN

DRW

105

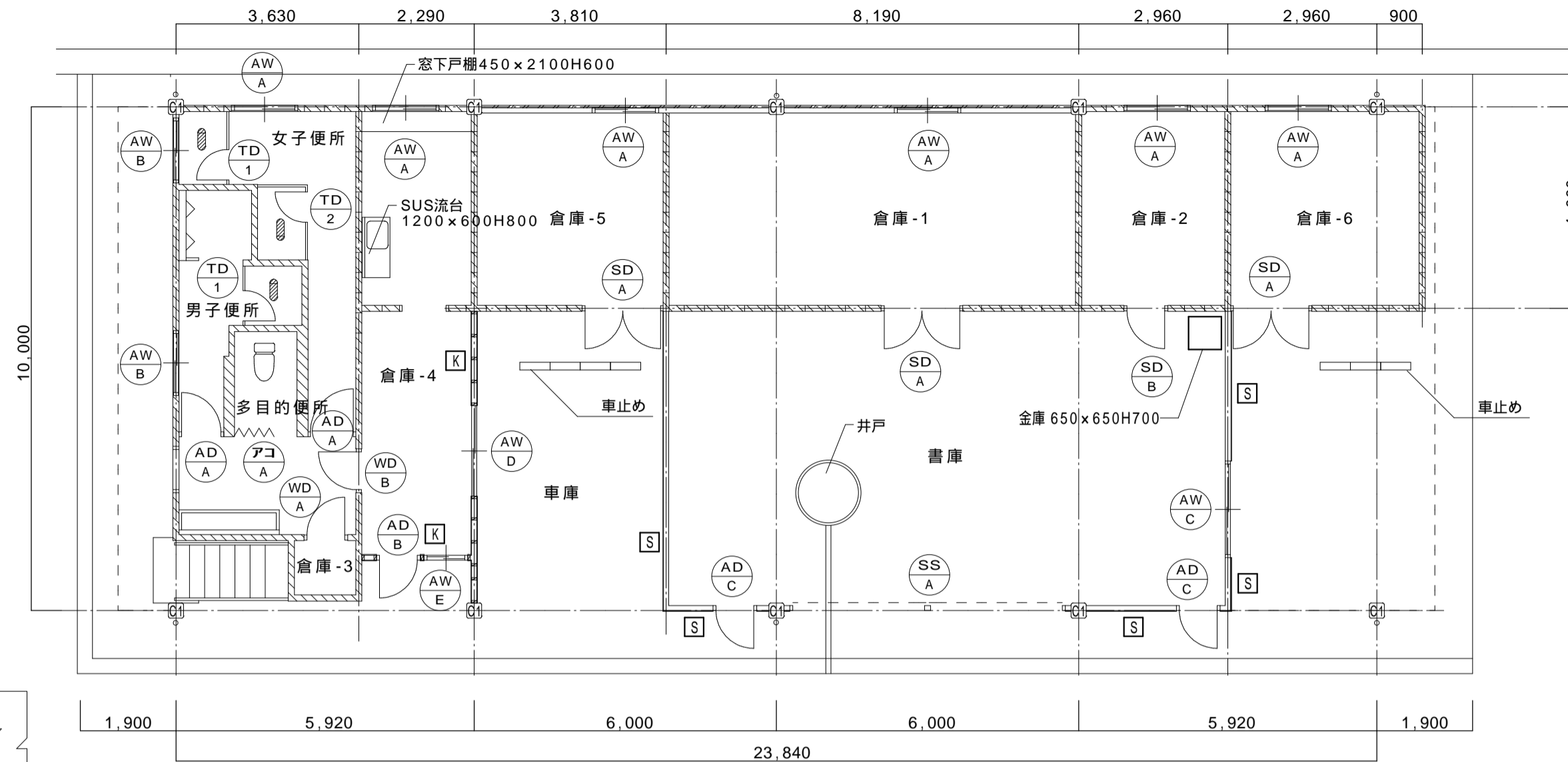
本 第二事務棟（別館） 内部仕上表

階数	室名	床		幅木		壁		天井		天井高	廻縁	備考
		仕上	下地	仕上	高さ	仕上	下地	仕上	下地			
本 第二事務棟 （別館） 2階	事務室	Pタイル	ALCモルタル塗	ビニル巾木	100	PB t 9.5 (2階室内側) クロス貼	木下地	PB t 9.5 AEP塗	軽鉄下地	2,900		パーティション2700×2700H2150
						PB t 9.5 (2階外部側) クロス貼	鉄骨下地			2,800		行事塗板900×1200×1ヶ所 行事塗板900(600)×600×各1ヶ所
	女子更衣室	Pタイル(踏込)	ALCモルタル塗	ビニル巾木	100	PB t 9.5 (2階室内側) クロス貼	木下地	PB t 9.5 AEP塗	軽鉄下地	2,900		
		畳敷(6畳)	木ころばし床	木製畳寄		PB t 9.5 (2階外部側) クロス貼	鉄骨下地			2,800		
		板間フローリング	木ころばし床	木製押縁						2,800		
	湯沸室	Pタイル	ALCモルタル塗	ビニル巾木	100	PB t 9.5 (2階室内側) AEP塗	木下地	ケイカル板 t 6 A E P	軽鉄下地	2,400		ステンレス流台1200×600H800
						PB t 9.5 (2階外部側) AEP塗	鉄骨下地					
	ホール	Pタイル	ALCモルタル塗	ビニル巾木	100	PB t 9.5 (2階室内側) AEP塗	木下地	PB t 9.5 AEP塗	軽鉄下地	2,600		
						PB t 9.5 (2階外部側) AEP塗	鉄骨下地					
	廊下	Pタイル	ALCモルタル塗	ビニル巾木	100	PB t 9.5 (2階室内側) AEP塗	木下地	PB t 9.5 AEP塗	軽鉄下地	2,600		白板900×1800×3ヶ所
						PB t 9.5 (2階外部側) AEP塗	鉄骨下地					

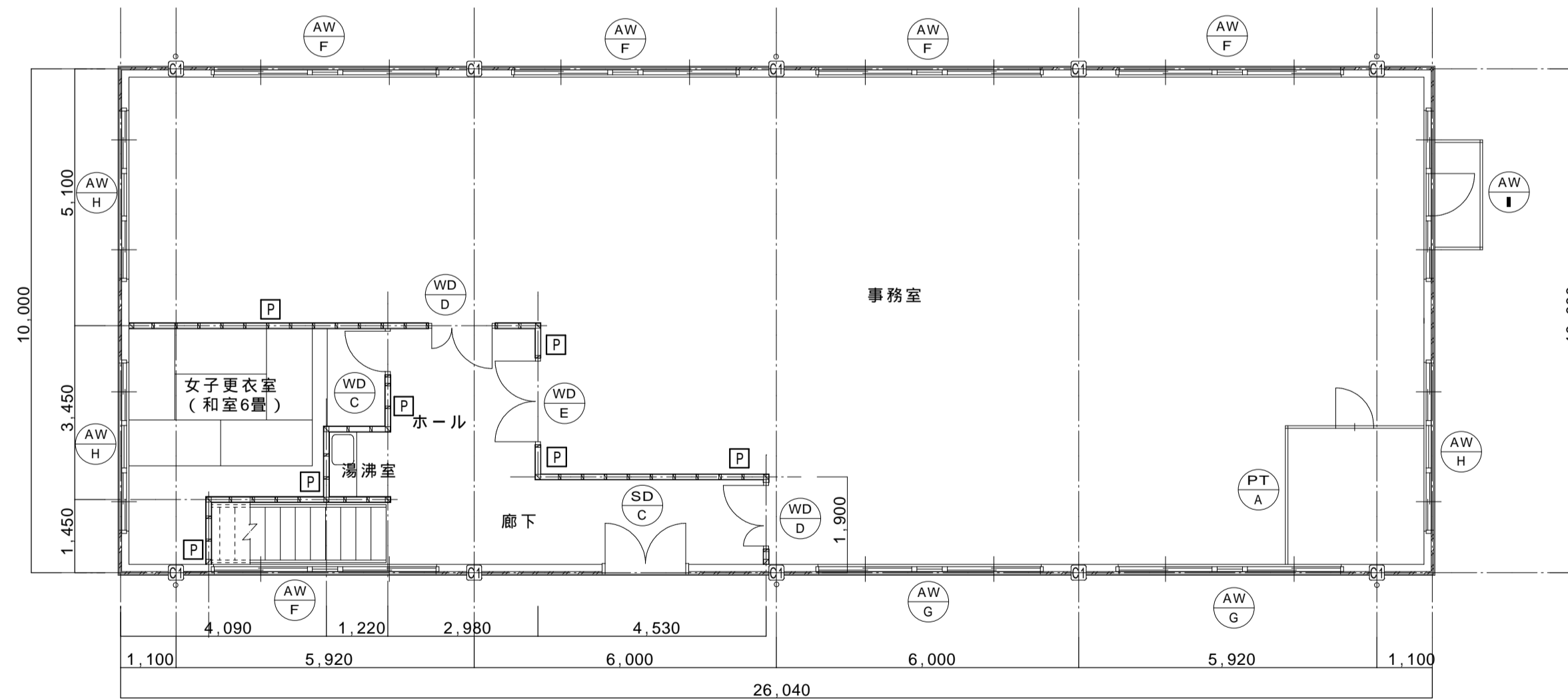
本 第二事務棟（別館） 外部仕上表

屋根	軒裏	外壁	建具	基礎	構造図
スレート葺き 野地板：木毛セメント板 t=40	鉄骨下地ラスモルタルの上 リシン吹付	東面：1階CB化粧積 リシン吹付一部サイディング t 14貼 ケイ酸カルシウム板 t 6貼	外壁建具廻り シーリング		凡例による
		2階ALC t 50 リシン吹付	軒樋150 半丸 呼び樋100 プリキ製 縦樋VP100		
		南面：1階CB化粧積 リシン吹付 2階ALC t 50 リシン吹付	巾木		
		妻側矢切部分ラスモルの上 リシン吹付	CONE外刷毛引H150		
		西面：1階CB化粧積 リシン吹付 2階ALC t 50 リシン吹付	外壁鉄骨	外壁鉄骨柱・梁ALC t 50取合 シーリング	
		妻側矢切部分ラスモルの上 リシン吹付			
		北面：1階CB化粧積 リシン吹付一部サイディング t 14貼 2階ALC t 50 リシン吹付			
		妻側矢切部分ラスモルの上 リシン吹付			

凡例	印は石綿分析の結果、石綿含有とされた建材を示す	設計 有限会社 一級建築士事務所 コア建築事務所	TITLE 京丹波町役場旧庁舎解体 工事設計図	DATE 2024. 03.	COA 有限会社 コア建築事務所	NO. A-60
		一級建築士事務所 京都府(03A)第00632号 一級建築士登録 第187707号 管理建築士 山口修史	NAME 本 第二事務棟(別館) 仕上表-2・外部仕上表	SCALE /	CHECK PLAN DRW	105



1階平面図



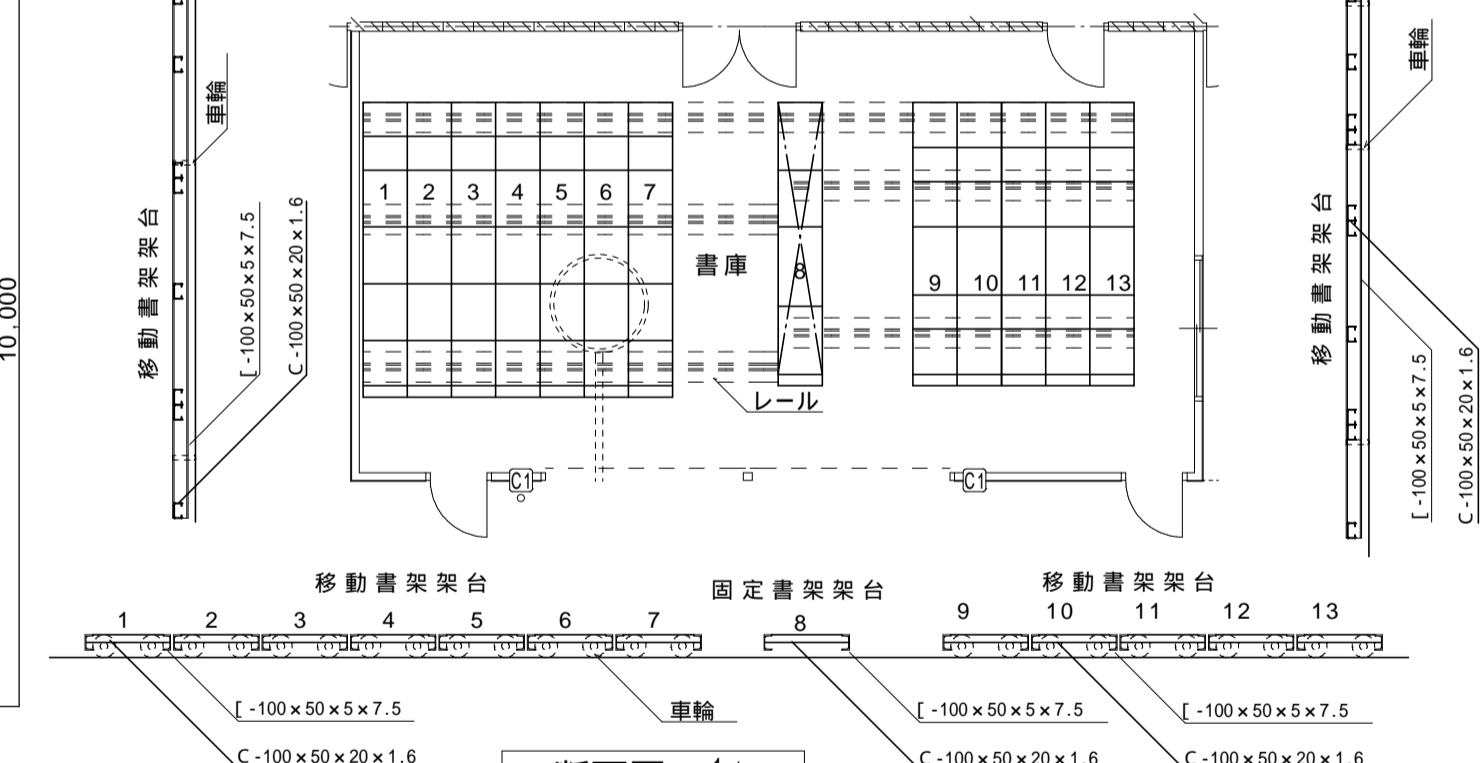
2階平面図

面積表本 (別館2)	502.40
1階 23.840 * 10.000 =	238.40
0.900 * 4.000 =	3.60
2階 26.040 * 10.000 =	260.40

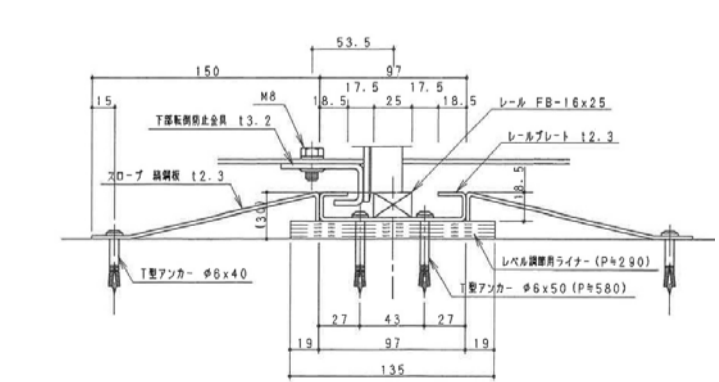
本 第二事務棟 (別館)

凡例		内容
[C1]	鉄骨柱	コラム柱:1階 -300×300×16 2階 -300×300×12
[E]	外壁	外壁: ALC t50貼を示す 横胴縁C-75×45×2.3@600程度 建具廻り 補強縦間柱:C-100×50×2.3 上下補強C-100×50×2.3 内壁: PB t9.5 木製横胴縁25.5×30@455程度 木製縦胴縁45×45@455程度
[CB]	CB積	壁: CB t120積みを示す
[S]	外内壁	壁: サイディング t14貼を示す (書庫側は仕上げ無し) 横胴縁C-100×50×2.3@600程度
[K]	外内壁	壁: ケイ酸カルシウム板 t6貼を示す 木製縦胴縁100×50@455程度
[P]	内壁	内壁: PB t9.5貼を示す 木製縦胴縁100×50@455程度
[R]	屋根	スレート葺き 野地板: 木毛セメント板 t=40
[B]	鼻隠	木製板 30×250程度
[C]	軒天	ラスモルタルの上 リシン吹付
[E]	外壁	外壁: 外壁: ALC t50貼 リシン吹付け
[E]	外壁	外壁: CB t120積み リシン吹付 (1階便所、倉庫-4、-5、-6西側)
[E]	外壁	外壁: 軒天、妻側矢切部分 ラスモルタルの上 リシン吹付
[O]	竪樋	軒樋150 半丸 呼び樋100 プリキ製 竪樋VP100
[XX]	建具	建具を示す 外壁建具廻りシーリング 外壁鉄骨取合シーリング
[W]	井戸	井戸: 底泥面までGL-4080、水面までGL-880 マンホールRC1300 t50鋼板巻き 井戸側コンクリート2次製品1200 xH1000 x t85 x5段
[Hatched]		和便器の撤去を示す

平面図 1/100



断面図 1/50



レール断面 1/5

移動棚 585×7=4,095×3,900 (レール・架台撤去)
 移動棚 585×5=2,925×3,750 (レール・架台撤去)
 固定棚 585×1=585×3,750 (レール・架台撤去)

凡例 印は石綿分析の結果、含有とされた建材を示す

設計 **有限会社 コア建築事務所**
 一級建築士事務所
 一級建築士事務所 京都府(03A)第00632号
 一級建築士登録 第187707号 管理建築士 山口修史

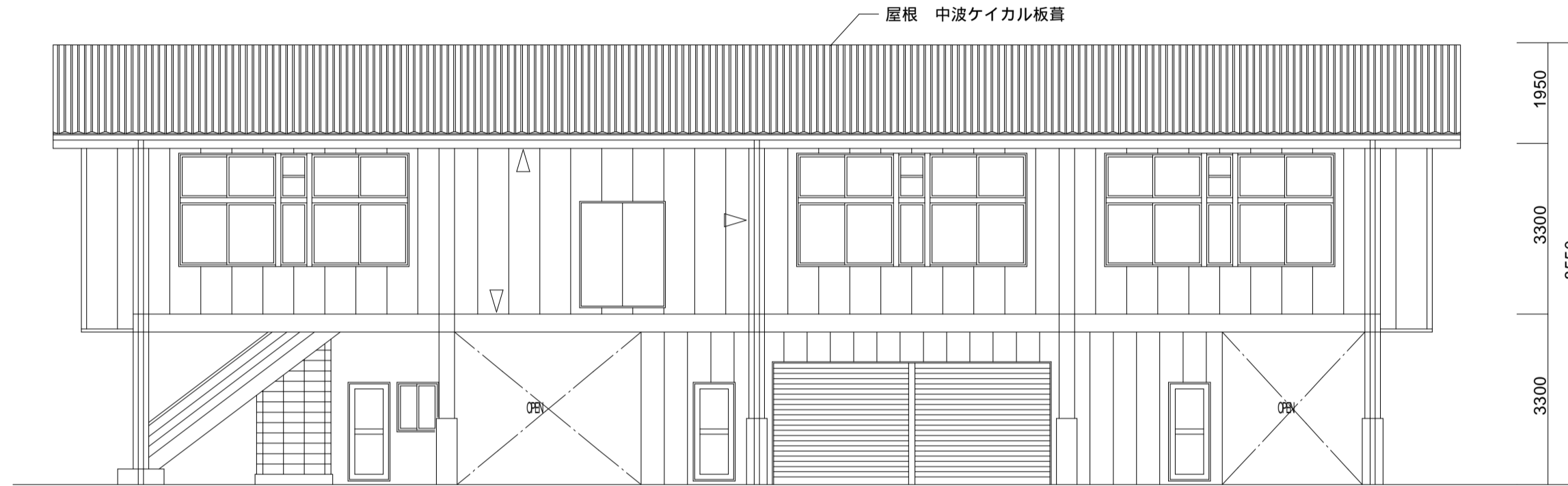
TITLE 京丹波町役場旧庁舎解体
 NAME 本 第二事務棟 (別館) 1・2階平面図

工事設計図

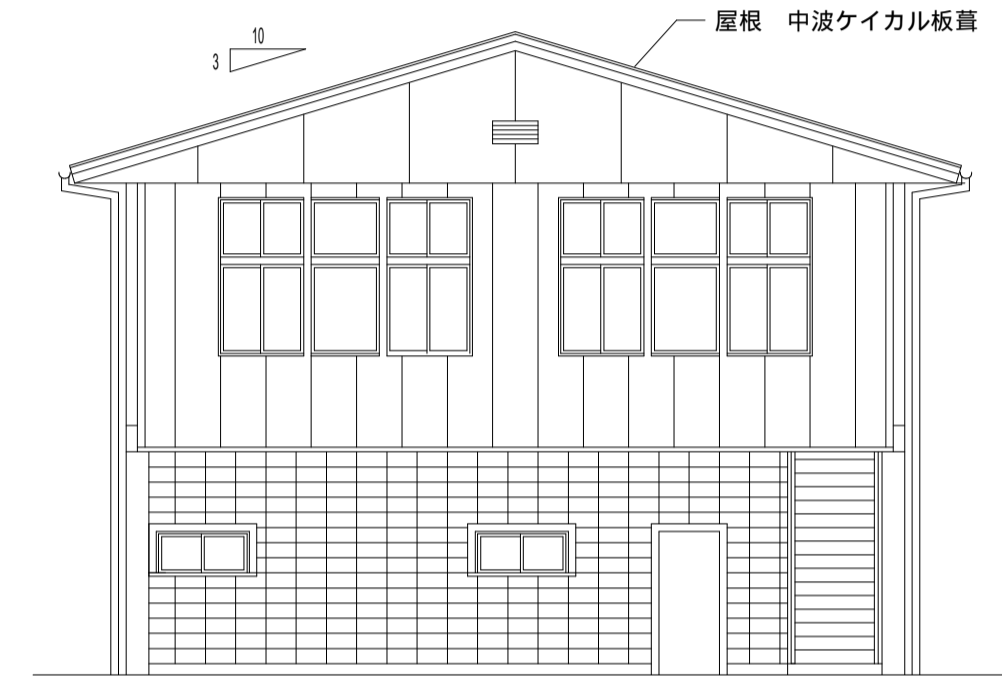
DATE 2024. 03.
 SCALE 1/5, 50, 100

有限会社 **COA** コア建築事務所
 NO. A-61
 105

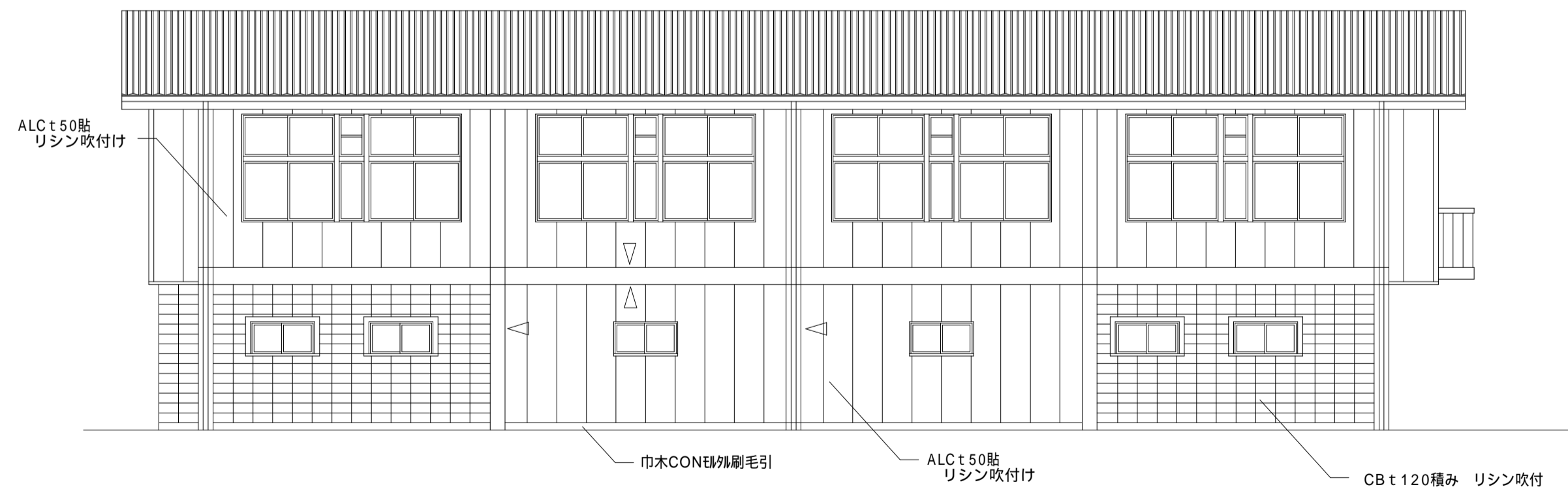
凡 例			凡 例		
符号	内 容		符号	内 容	
屋根	スレート葺き 野地板：木毛セメント板 t=40		外壁	外壁：ALC t 50貼 リシン吹付け	
破風	鼻隠 木製板 30×250程度		外壁	外壁：CB t 120積み リシン吹付（1階便所、倉庫-4、-5、-6西側）	
軒天	ラスモルタルの上 リシン吹付		外壁	外壁：軒天、妻側矢切部分 ラスモルタルの上 リシン吹付	
○	縦樋 軒樋150 半丸 呼び樋100 プリキ製 縦樋VP100		外壁	巾木：CON外刷毛引	
▽	シール シーリング材 アスベスト含有 サッシ廻りシーリング 鉄骨柱・梁ALC t 50取合		鉄骨柱	コラム柱：1階 -300×300×16 下部H1350ラスモルタル塗（東側のみ）	



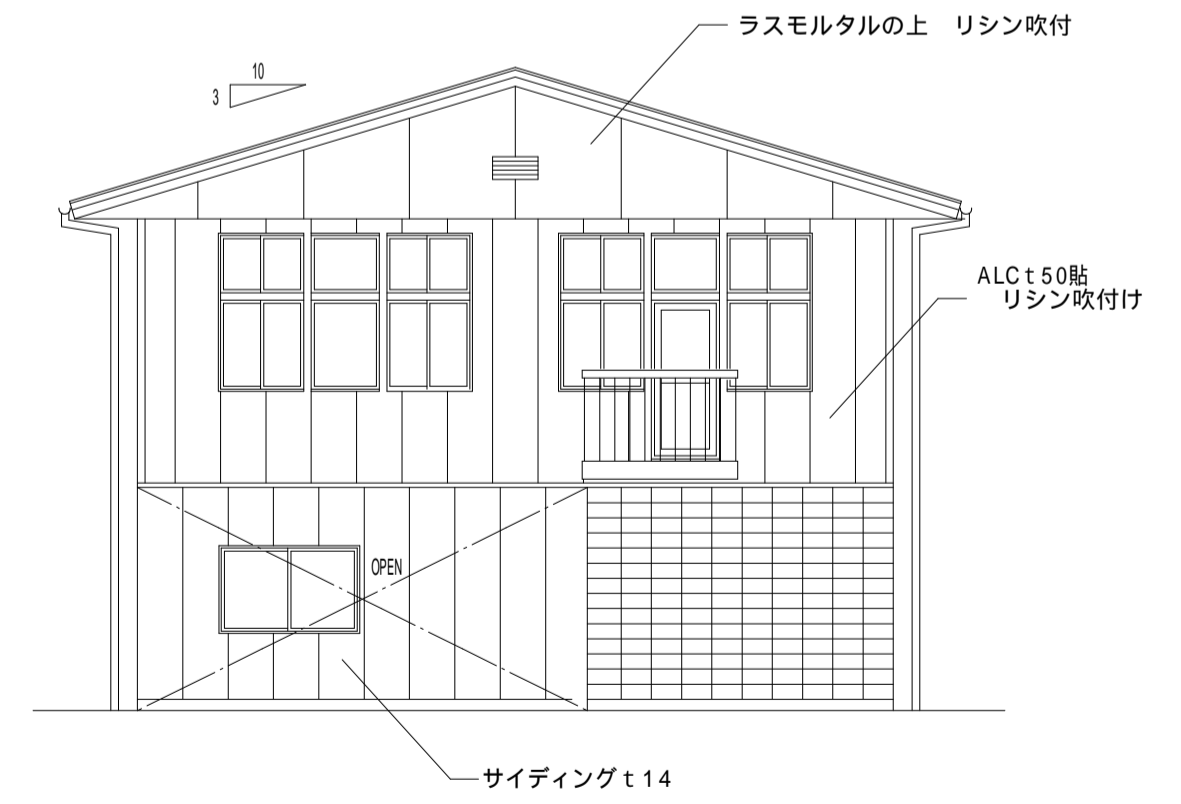
東面立面図



南面立面図



西面立面図



北面立面図

本 第二事務棟（別館）

凡例 印は石綿分析の結果、含有とされた建材を示す

設計 有限会社 コア建築事務所
 一級建築士事務所 京都府（03A）第00632号
 一級建築士 登録 第187707号 管理建築士 山口修史

TITLE 京丹波町役場旧庁舎解体
 NAME 本 第二事務棟（別館） 立面図

工事設計図

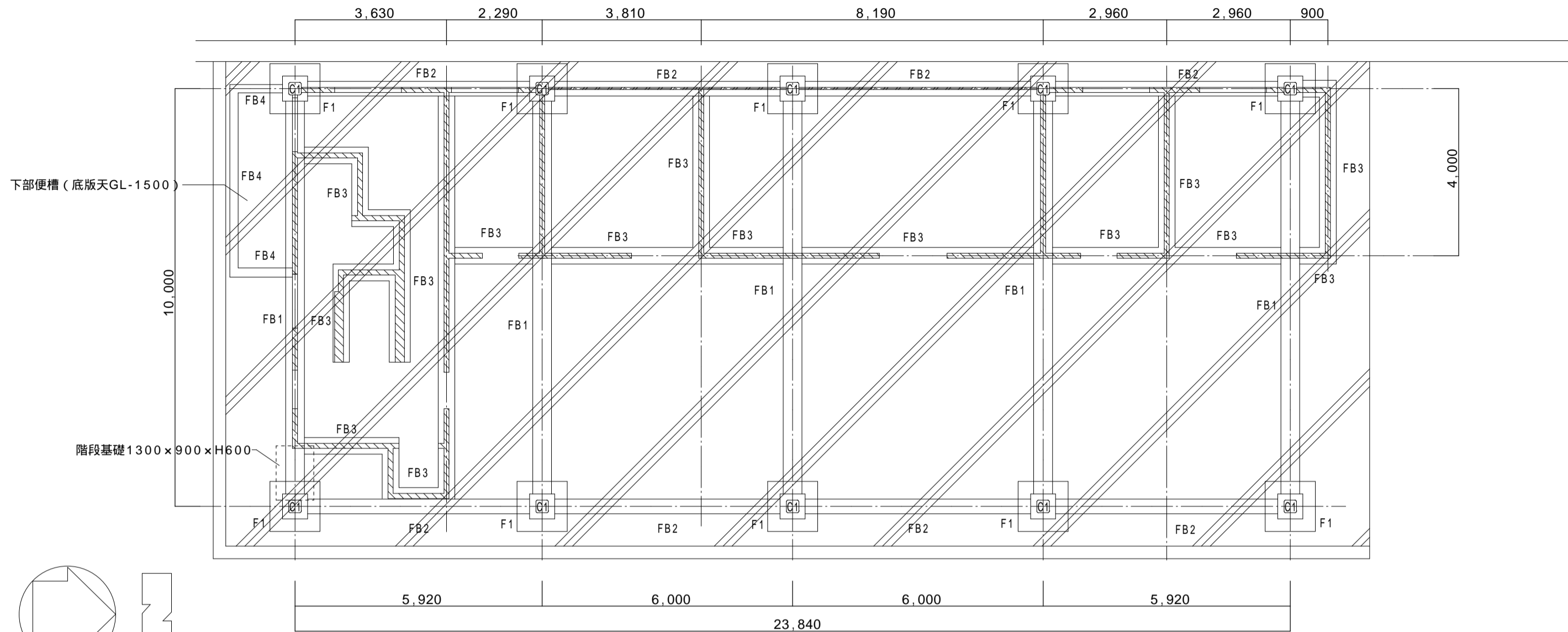
DATE 2024. 03.
 SCALE 1/100

COA 有限会社 コア建築事務所

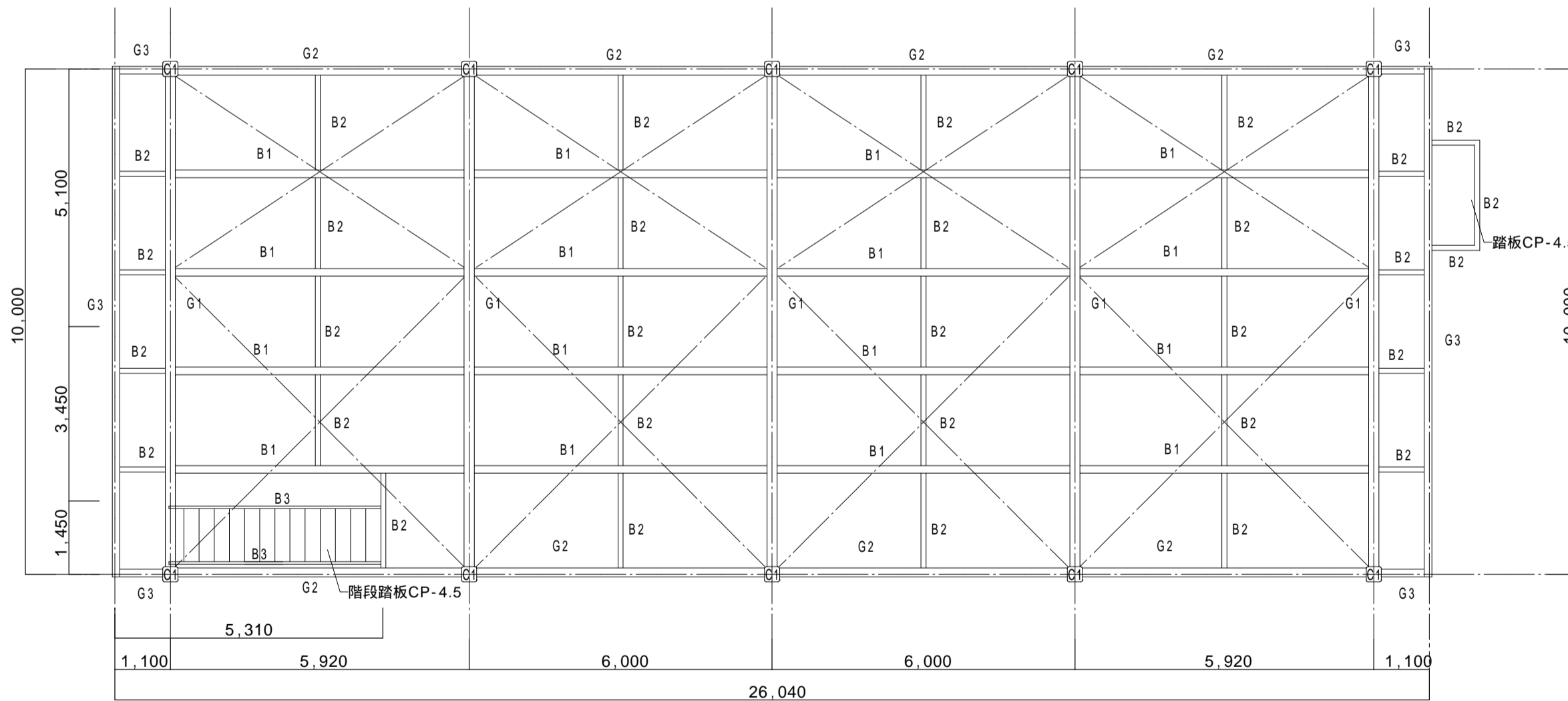
CHECK PLAN DRW

NO. A-62
 105

符号	形状	数量	AW/A	引違い窓	6ヶ所	AW/B	引違い窓	2ヶ所	AW/C	引違い窓	1ヶ所	AW/D	引違い窓	1ヶ所	AW/E	引違い窓	1ヶ所	AW/F	中央FIX左右引違い窓2段	5ヶ所	AW/G	中央FIX左右引違い窓2段	2ヶ所												
位置	女子便所、倉庫					便所					書庫					書庫、車庫					倉庫-4					事務所(西面、東面、南側)					事務所(東面、北側)				
姿図																																			
材料・仕上	アルミ B-1種					アルミ B-1種					アルミ B-2種					アルミ B-1種					アルミ B-1種					アルミ B-1種					アルミ B-1種				
見込	70					70					70					70					70					70					70				
硝子	型板ガラスt4					型板ガラスt4					網入型板ガラスt6.8					型板ガラスt4					型板ガラスt4					型板ガラスt4					網入型板ガラスt6.8				
金物	標準金物一式 (女子便所、倉庫-4 可動網戸(樹脂製))					標準金物一式					標準金物一式					標準金物一式					標準金物一式					標準金物一式、西面ブラインドボックス、ブラインド					標準金物一式、ブラインドボックス				
備考	建具廻りシーリング					建具廻りシーリング															建具廻りシーリング					建具廻りシーリング									
符号 <th>形状</th> <th>数量</th> <th>AW/H</th> <th>中央FIX左右引違い窓2段</th> <th>3ヶ所</th> <th>AW/I</th> <th>中央FIX左右引違い窓2段</th> <th>1ヶ所</th> <th>AD/A</th> <th>片開き扉ドア</th> <th>2ヶ所</th> <th>AD/B</th> <th>片開き扉ドア</th> <th>1ヶ所</th> <th>AD/C</th> <th>片開き扉ドア</th> <th>2ヶ所</th> <th colspan="5"></th> <th colspan="5"></th>	形状	数量	AW/H	中央FIX左右引違い窓2段	3ヶ所	AW/I	中央FIX左右引違い窓2段	1ヶ所	AD/A	片開き扉ドア	2ヶ所	AD/B	片開き扉ドア	1ヶ所	AD/C	片開き扉ドア	2ヶ所																		
位置	事務所(南面、北面)					事務所(南面、北面)					便所					倉庫-4					書庫														
姿図																																			
材料・仕上	アルミ B-1種					アルミ B-1種					アルミ B-1種					アルミ B-2種					アルミ B-2種														
見込	70					70					70					70					70														
硝子	型板ガラスt4					型板ガラスt4 腰アルミパネルt4					型板ガラスt4 腰：網入型板ガラスt6.8					型板ガラスt4 腰：アルミパネルt4					網入型板ガラスt6.8 腰：アルミパネルt4														
金物	標準金物一式、ブラインドボックス、ブラインド、北面・女子更衣室(カーテン)					標準金物一式、ブラインドボックス、北面(カーテン)					付属金物一式 ドアチェック レバーハンドル シリンダー本錠錠					付属金物一式 ドアチェック レバーハンドル シリンダー本錠錠					付属金物一式 ドアチェック レバーハンドル シリンダー本錠錠														
備考	建具廻りシーリング					建具廻りシーリング																													
符号 <th>形状</th> <th>数量</th> <th>TB/1</th> <th>トイレブース(片開きドア)</th> <th>2ヶ所</th> <th>TB/2</th> <th>トイレブース(片開きドア)</th> <th>1ヶ所</th> <th>AD/A</th> <th>アコーディオンドア</th> <th>1ヶ所</th> <th>SD/A</th> <th>両開きフラッシュドア</th> <th>3ヶ所</th> <th>SD/B</th> <th>片開きフラッシュドア</th> <th>1ヶ所</th> <th>SD/C</th> <th>両開きフラッシュドア</th> <th>1ヶ所</th> <th>SS/A</th> <th>スチールシャッター</th> <th>1ヶ所</th>	形状	数量	TB/1	トイレブース(片開きドア)	2ヶ所	TB/2	トイレブース(片開きドア)	1ヶ所	AD/A	アコーディオンドア	1ヶ所	SD/A	両開きフラッシュドア	3ヶ所	SD/B	片開きフラッシュドア	1ヶ所	SD/C	両開きフラッシュドア	1ヶ所	SS/A	スチールシャッター	1ヶ所												
位置	1階女子便所・男子便所					1階女子便所					多目的便所					倉庫-1・5・6					倉庫-2					廊下					書庫				
姿図																																			
材料・仕上	メラミンフラッシュ					メラミンフラッシュ					樹脂製					スチール製					スチール製					スチール製					スチール				
見込	扉：40					扉：40					25					扉：36 枠：100					扉：36 枠：100					扉：36 枠：100					扉：36 枠：100				
硝子																網入型板ガラスt6.8					網入型板ガラスt6.8					網入型板ガラスt6.8									
金物	笠木ステンレス					笠木ステンレス										付属金物一式 アームストッパー シリンダー本錠錠					付属金物一式 アームストッパー シリンダー本錠錠					付属金物一式 アームストッパー シリンダー本錠錠					標準金物一式				
備考																																			
符号 <th>形状</th> <th>数量</th> <th>WD/A</th> <th>片開きフラッシュドア</th> <th>1ヶ所</th> <th>WD/B</th> <th>片開き扉ドア</th> <th>1ヶ所</th> <th>WD/C</th> <th>片開きフラッシュドア</th> <th>1ヶ所</th> <th>WD/D</th> <th>親子開きフラッシュドア</th> <th>2ヶ所</th> <th>WD/E</th> <th>親子開きフラッシュドア</th> <th>1ヶ所</th> <th colspan="5"></th> <th>PT/A</th> <th>パーティション</th> <th>1ヶ所</th>	形状	数量	WD/A	片開きフラッシュドア	1ヶ所	WD/B	片開き扉ドア	1ヶ所	WD/C	片開きフラッシュドア	1ヶ所	WD/D	親子開きフラッシュドア	2ヶ所	WD/E	親子開きフラッシュドア	1ヶ所						PT/A	パーティション	1ヶ所										
位置	倉庫-3					倉庫-4					女子更衣室					事務室					事務室					事務所									
姿図																																			
材料・仕上	木製					木製					木製					木製					木製					アルミパーティション パネル メラミンフラッシュ									
見込	扉：36 枠：105					扉：36 枠：105					扉：36 枠：105					扉：36 枠：200					扉：36 枠：200					扉：40									
硝子						網入型板ガラスt6.8 腰：木製板					型板ガラスt4					型板ガラスt4 アルミガラリ					型板ガラスt4 アルミガラリ														
金物	付属金物一式 レバーハンドル					付属金物一式 レバーハンドル					付属金物一式 レバーハンドル					付属金物一式 ドアチェック 取手 シリンダー本錠錠					付属金物一式 ドアチェック 取手 シリンダー本錠錠														
備考																																			



基礎伏図



2階梁伏図

凡例		
符号	内容	
	F1	基礎: 1200x1200xH600 (基礎底GL-1200) 下端 D13@200 上端 D10@200 根巻 ベースプレート: 450x450x25 (底GL-600) アンカーボルト12-M33 L990 根巻コンクリート: 6000x600xH600 D13@150
	FB1	地中梁: 450x700xH600 (底GL-1000) 下端筋 4-D22 上端 4-D22 スターラップ -13@200 腹筋2-D10
	FB2	地中梁: 350x700xH600 (底GL-1000) 下端筋 3-D22 上端 3-D22 スターラップ -13@200 腹筋2-D10
	FB3	基礎: 400xH200 (底GL-700) D13@200 長手方向3-D13 立上壁 t120 タテ・ヨコD10@200 上下端1-D13
	FB4	地中梁: 200xH1700 (底板天GL-1500) 下端筋 3-D16 上端 3-D16 スターラップ -13@200 腹筋6-D10 ベース t200 タテヨコD13@200
	土間	土間コンクリート t125 鉄筋9 タテヨコ@200
鉄骨梁	G1	鉄骨梁: H-500x200x10x16
	G2	鉄骨梁: H-350x175x7x11
	G3	鉄骨梁: H-300x150x6.5x9
	B1	鉄骨梁: H-300x150x6.5x9
	B2	鉄骨梁: H-200x100x5.5x8
	B3	鉄骨桁梁: [-250x90x9x13
階段	踏板	踏板・蹴込: CP-4.5
	ブレース	水平ブレース M22

凡例 印は石綿分析の結果、含有とされた建材を示す

設計 **有限会社 コア建築事務所**
 一級建築士事務所
 一級建築士事務所 京都府(03A)第00632号
 一級建築士登録第187707号 管理建築士 山口修史

TITLE 京丹波町役場旧庁舎解体 工事設計図
 NAME 本 第二事務棟(別館) 基礎伏図・2階梁伏図

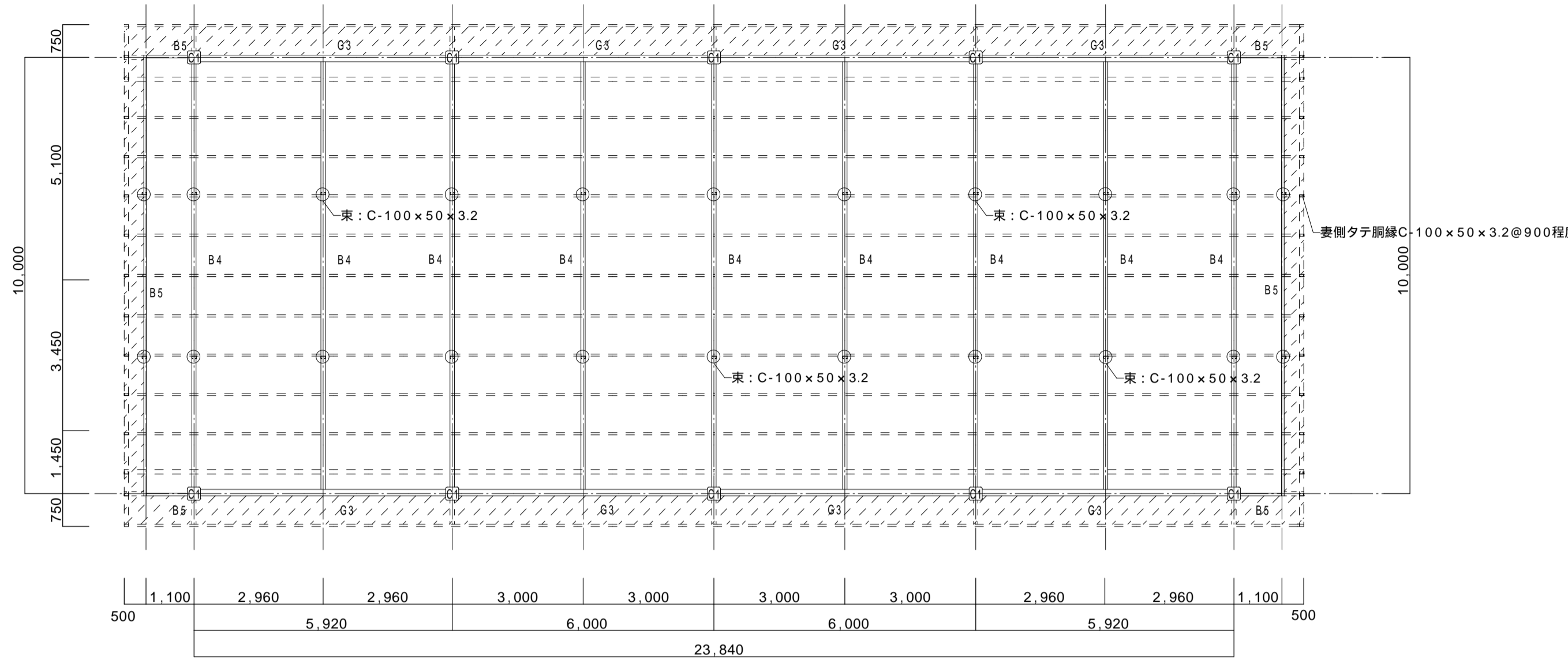
DATE 2024. 03.
 SCALE 1/100

COA 有限会社 **コア建築事務所**
 CHECK PLAN DRW

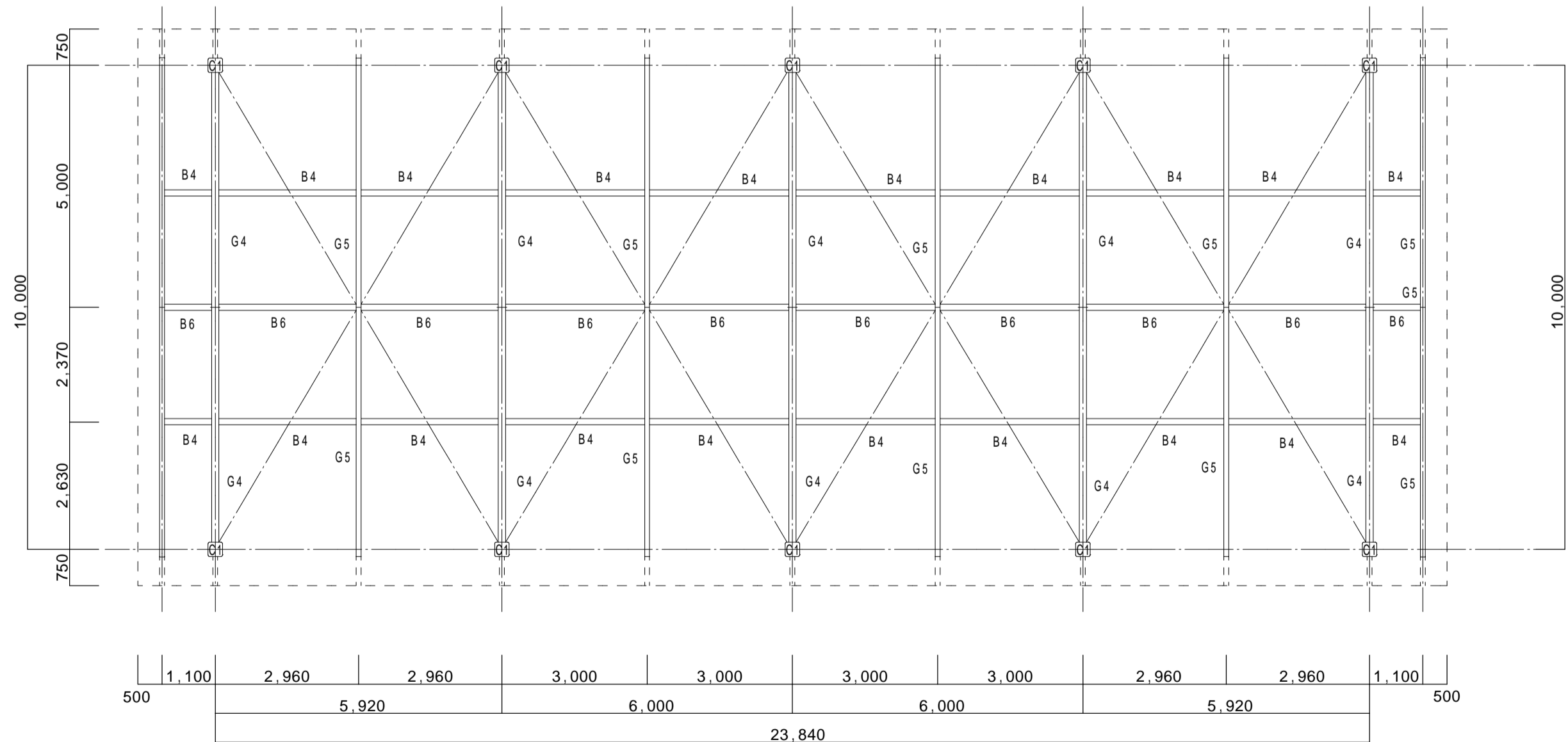
NO. A-64
 105

凡例

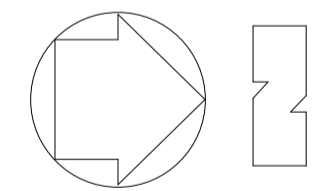
符号	内容	
□	鉄骨柱	コラム柱：1階 -300×300×16 2階 -300×300×12
鉄骨梁	G1	鉄骨梁：H-500×200×10×16
	G2	鉄骨梁：H-350×175×7×11
	G3	鉄骨梁：H-300×150×6.5×9
	G4	鉄骨登り梁：H-300×150×6.5×9
	G5	鉄骨登り梁：H-200×100×5.5×8
	B1	鉄骨梁：H-300×150×6.5×9
B2	鉄骨梁：H-200×100×5.5×8	
B3	鉄骨桁梁：[-250×90×9×13	
B4	鉄骨梁：H-148×100×6×9	
B5	鉄骨梁：H-125×60×6×8	
B6	鉄骨梁：H-250×125×6×9	
⊠	束	束：C-100×50×3.2 妻側タテ胴縁@900程度
---	受け材	軽量天井受け材：C-100×50×3.2 @900程度
×	ブレース	水平ブレース M22
⊞	軒天	軒天：ラスモルタルt35程度（ラスモルタルの上 リシン吹付）



小屋見下図



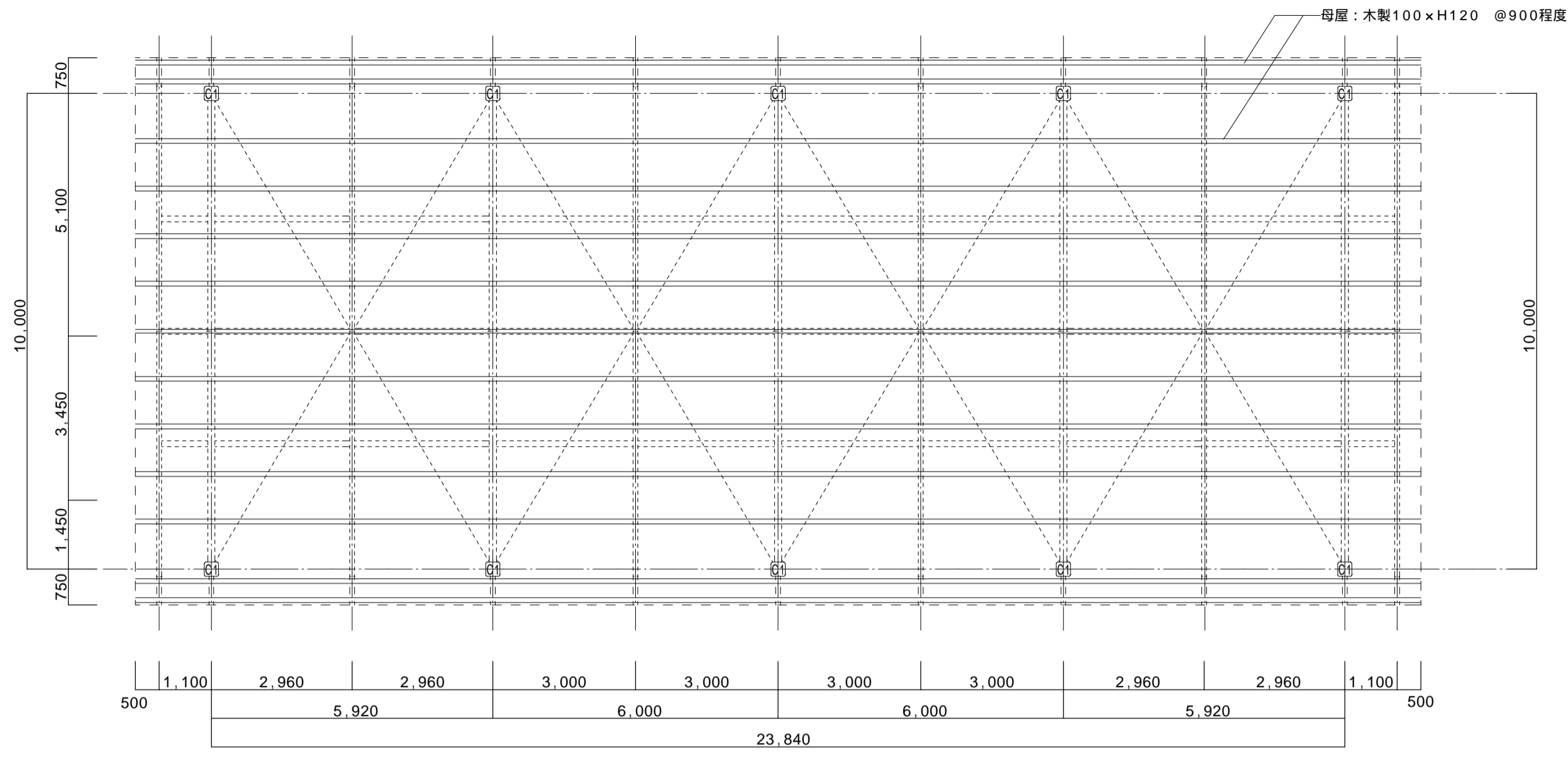
小屋見上図



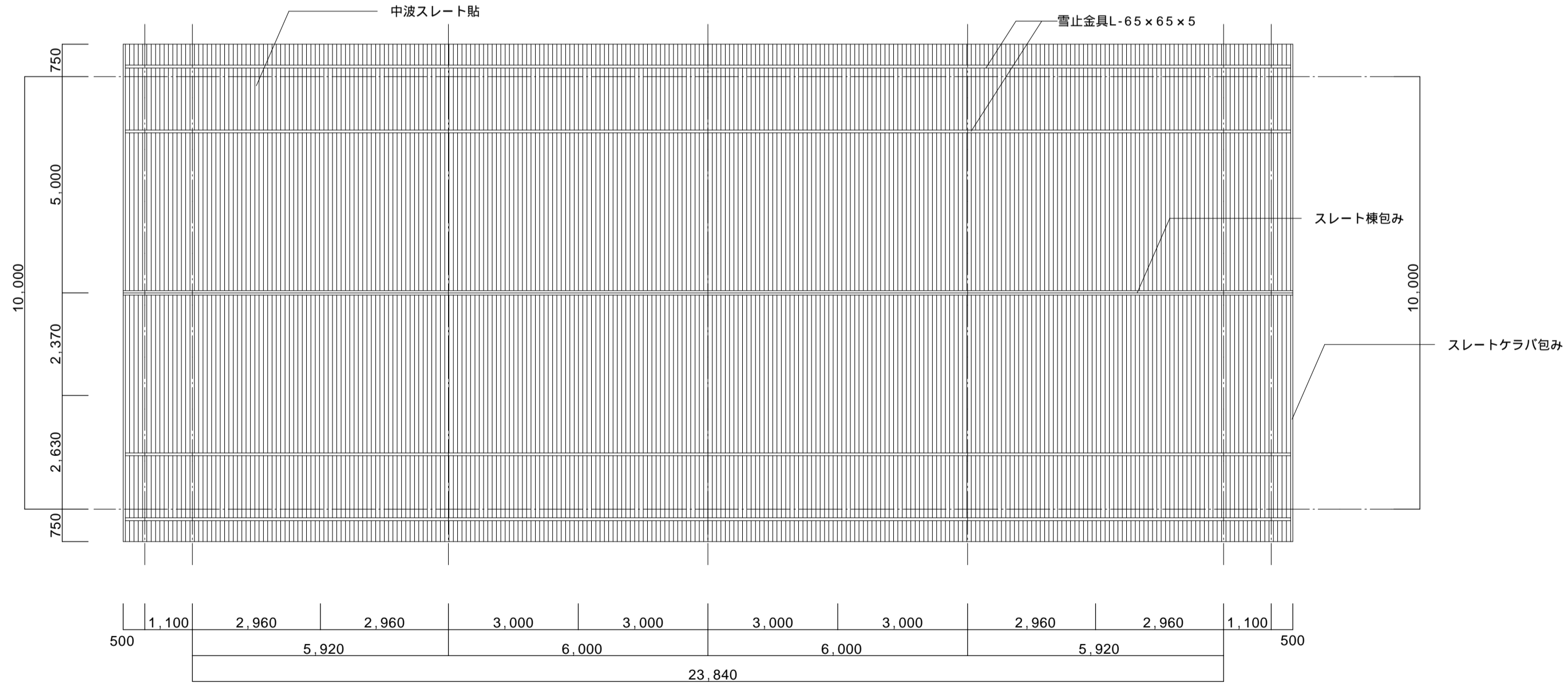
本 第二事務棟 (別館)

凡例

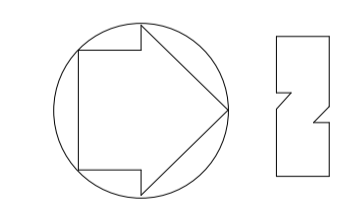
符号	内容	
C1	鉄骨柱	コラム柱：1階 -300×300×16 2階 -300×300×12
鉄骨梁	G1	鉄骨梁：H-500×200×10×16
	G2	鉄骨梁：H-350×175×7×11
	G3	鉄骨梁：H-300×150×6.5×9
	G4	鉄骨登り梁：H-300×150×6.5×9
	G5	鉄骨登り梁：H-200×100×5.5×8
	B1	鉄骨梁：H-300×150×6.5×9
B2	鉄骨梁：H-200×100×5.5×8	
B3	鉄骨桁梁：[-250×90×9×13	
B4	鉄骨梁：H-148×100×6×9	
B5	鉄骨梁：H-125×60×6×8	
B6	鉄骨梁：H-250×125×6×9	
==	母屋	母屋：木製100×H120 @900程度
⊠	束	束：C-100×50×3.2 妻側タテ胴縁@900程度
---	受け材	軽量天井受け材：C-100×50×3.2 @900程度
⊗	ブレース	水平ブレース M22
⊘	軒天	軒天：ラスモルタルt35程度（ラスモルタルの上 リシン吹付）



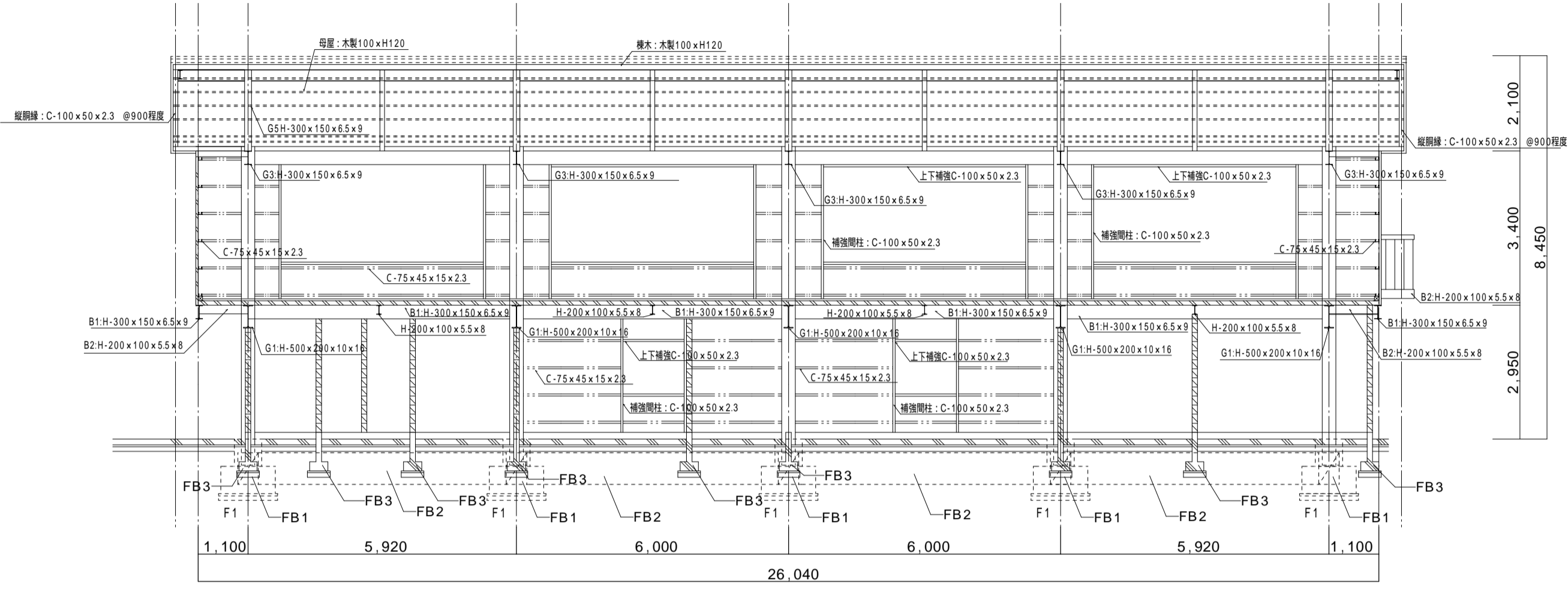
小屋伏図



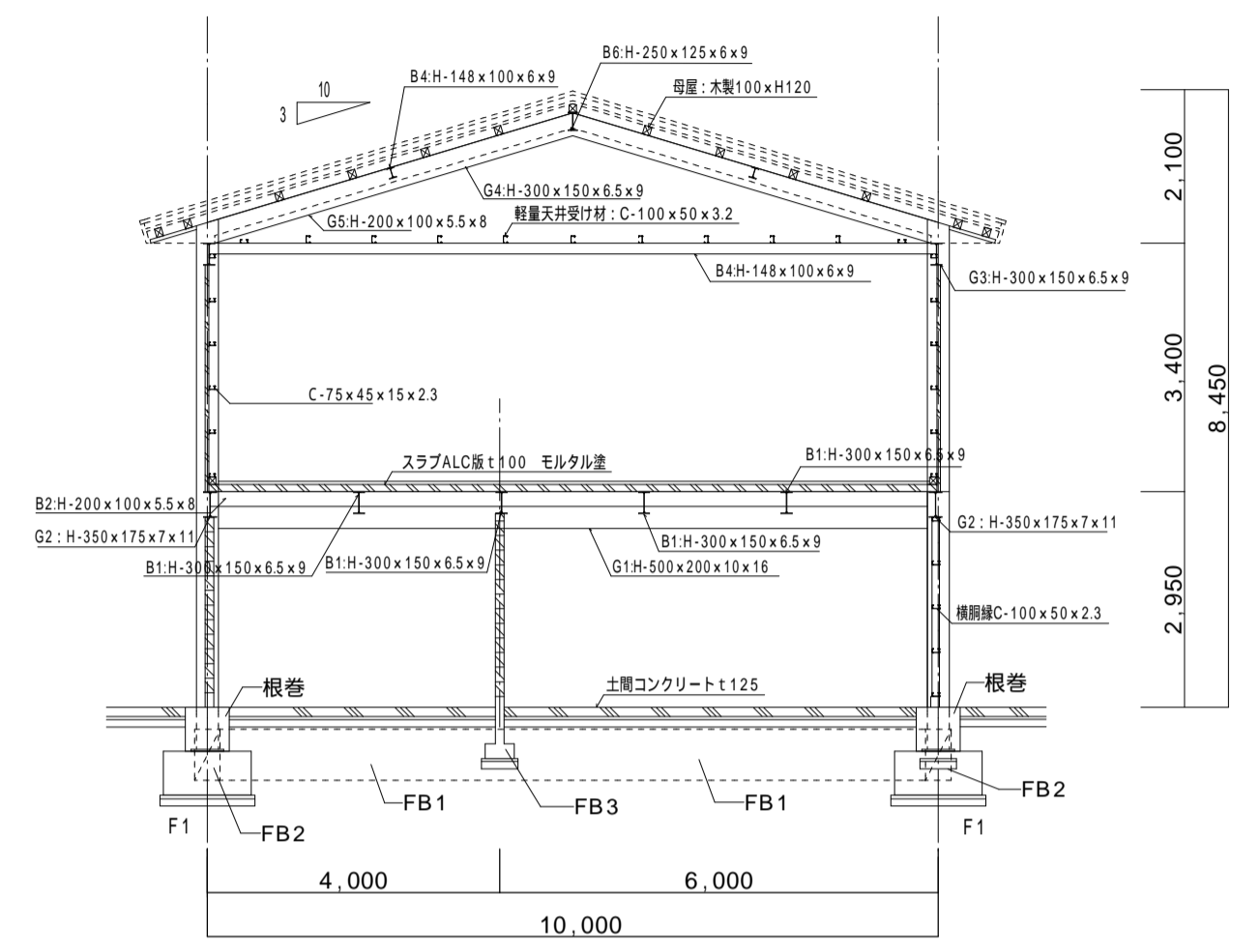
屋根伏図



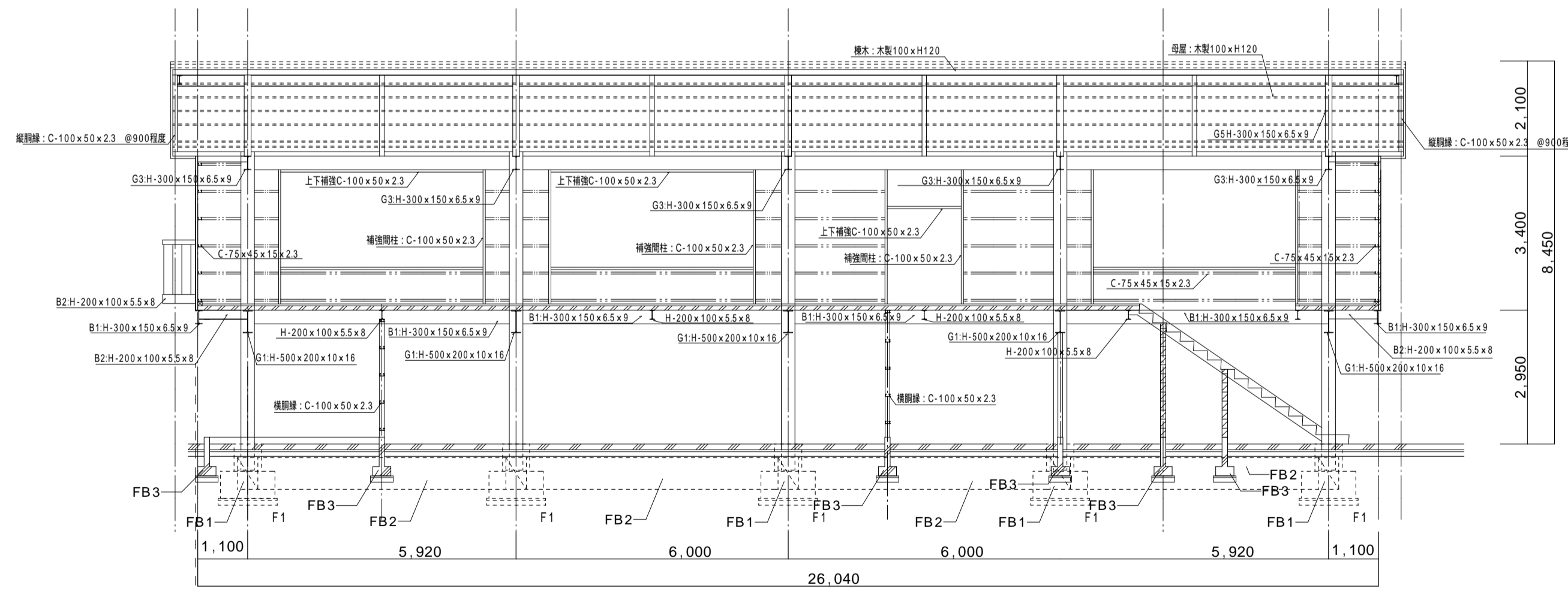
本 第二事務棟 (別館)



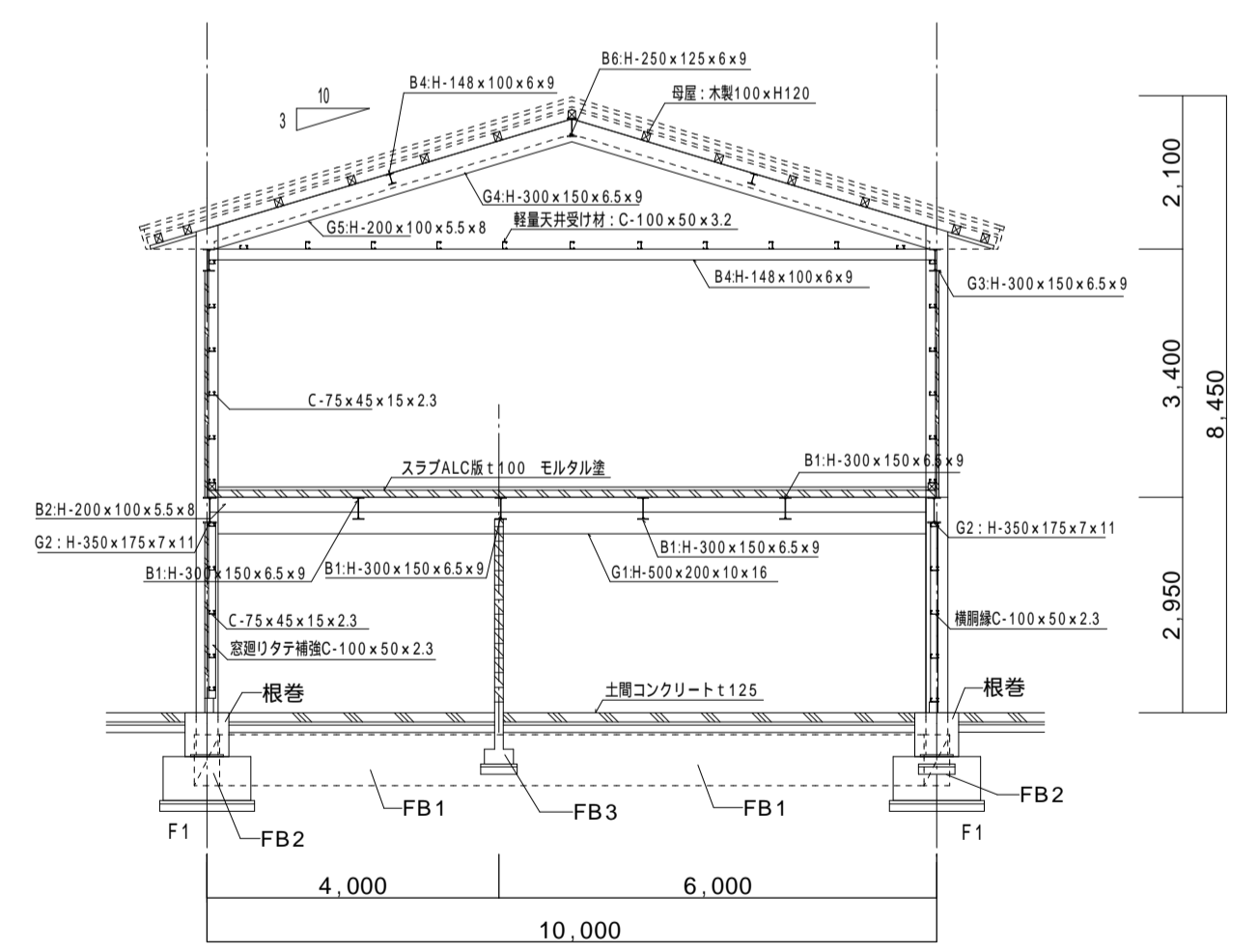
西面長手軸組図



倉庫-4部短手軸組図



東面長手軸組図



倉庫-1・5部短手軸組図

本 第二事務棟 (別館)

凡例 印は石綿分析の結果、含有とされた建材を示す	設計	有限会社 コア建築事務所 一級建築士事務所 京都府(03A)第00632号 一級建築士 登録 第187707号 管理建築士 山口修史	TITLE	京丹波町役場旧庁舎解体	工事設計図	DATE	2024. 03.	有限会社 COA 有限会社 コア建築事務所	NO.	A-67
			NAME	本 第二事務棟 (別館) 長手・短手軸組図	SCALE	1/100	CHECK			PLAN

本 用務員室棟 内部仕上表

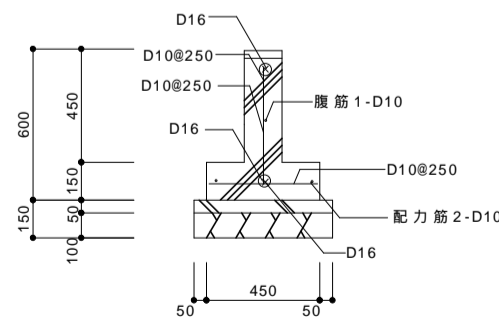
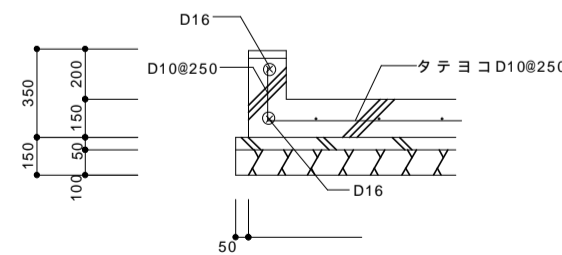
階数	室名	床		幅木		壁		天井		天井高	廻縁	備考
		仕上	下地	仕上	高さ	仕上	下地	仕上	下地			
本 用 務 員 室 棟	玄関	タイル貼	CON	タイル	100	PB t 12.5クロス貼	木下地 グラスウール t 50 アルミ不燃シート t 0.15	化粧PB t 9.5	木下地 グラスウール t 100	2,600	塩ビ	上框：集成材 70×100 アコーディオンドア2800×H2350
	台所	塩ビシート	木造東立床組A ラワン合板 t 4捨貼	ビニル巾木	60	PB t 12.5クロス貼 流台廻りキッチンボード t 6	木下地 グラスウール t 50 アルミ不燃シート t 0.15	化粧PB t 9.5	木下地 グラスウール t 100	2,400	塩ビ	ステンレス流台1200×600H800 ステンレスコンロ台600×600H800 吊戸棚1200×350H500
	和室6畳	畳敷	木造東立床組A コンパネ t 12	タタミ寄		PB t 12.5クロス貼	木下地 グラスウール t 50 アルミ不燃シート t 0.15	化粧PB t 9.5 (衫葎模様)	木下地 グラスウール t 100	2,350	木製	
	押入	ラワン合板 t 5.5	木造東立床組A	雑巾摺		PB t 12.5	木下地 グラスウール t 50 アルミ不燃シート t 0.15	PB t 9.5	木下地 グラスウール t 100	2,350		中段、天袋
	脱衣	塩ビシート	木造東立床組A ラワン合板 t 4捨貼	ビニル巾木	60	PB t 12.5クロス貼	木下地 グラスウール t 50 アルミ不燃シート t 0.15	化粧PB t 9.5	木下地 グラスウール t 100	2,400	塩ビ	ユニット化粧台 550×550H1800 アコーディオンドア800×H2350
	浴室								グラスウール t 100			ユニットバス 1216タイプ
	便所	塩ビシート	木造東立床組A ラワン合板 t 4捨貼	ビニル巾木	60	ケイ酸カルシウム板 t 12クロス貼	木下地 グラスウール t 50 アルミ不燃シート t 0.15	ケイ酸カルシウム板 t 6.5クロス貼	木下地 グラスウール t 100	2,400	木製	

本 用務員室棟 外部仕上表

屋根	化粧スレート葺き アスファルトルーフィング22kg	基礎 FB	布基礎 CON 巾450×t150 立上H600 t150	木造東立床組A	床 : コンパネ t 15
庇	野地板：コンパネ板 t12 垂木：C-75×45×2.3 @600程度				根太：100×H60@450
軒裏	木下地 ケイ酸カルシウム板 t 12 EP		布基礎 上端筋1-D16 下端筋1-D16 腹筋1-D10 立上り筋D10@250		大引：160×H90@900程度
外壁	外部：ALC t 50 吹付タイル		ベース筋D10@250 配力筋2-D10		束：120×120@900程度 根がらみ 90×t15
塀	軸組：C-75×45×2.3 @900程度 グラスウール t 50 アルミ不燃シート t 0.15		土間コンクリート t 100 ワイヤメッシュ6 @150		束石：200×250×250@910
錆	軒樋 塩ビ120角 縦樋 塩ビ60				
玄関ポーチ	磁器質100角タイル貼				
巾木	CONE外刷毛引H450 床下換気孔				

基礎 FA

基礎 FB



凡例 印は石綿分析の結果、石綿含有とされた建材を示す

設計 有限会社 コア建築事務所
 一級建築士事務所 京都府(03A)第00632号
 一級建築士登録第187707号 管理建築士 山口修史

TITLE 京丹波町役場旧庁舎解体
 NAME 本 用務員室棟 仕上表

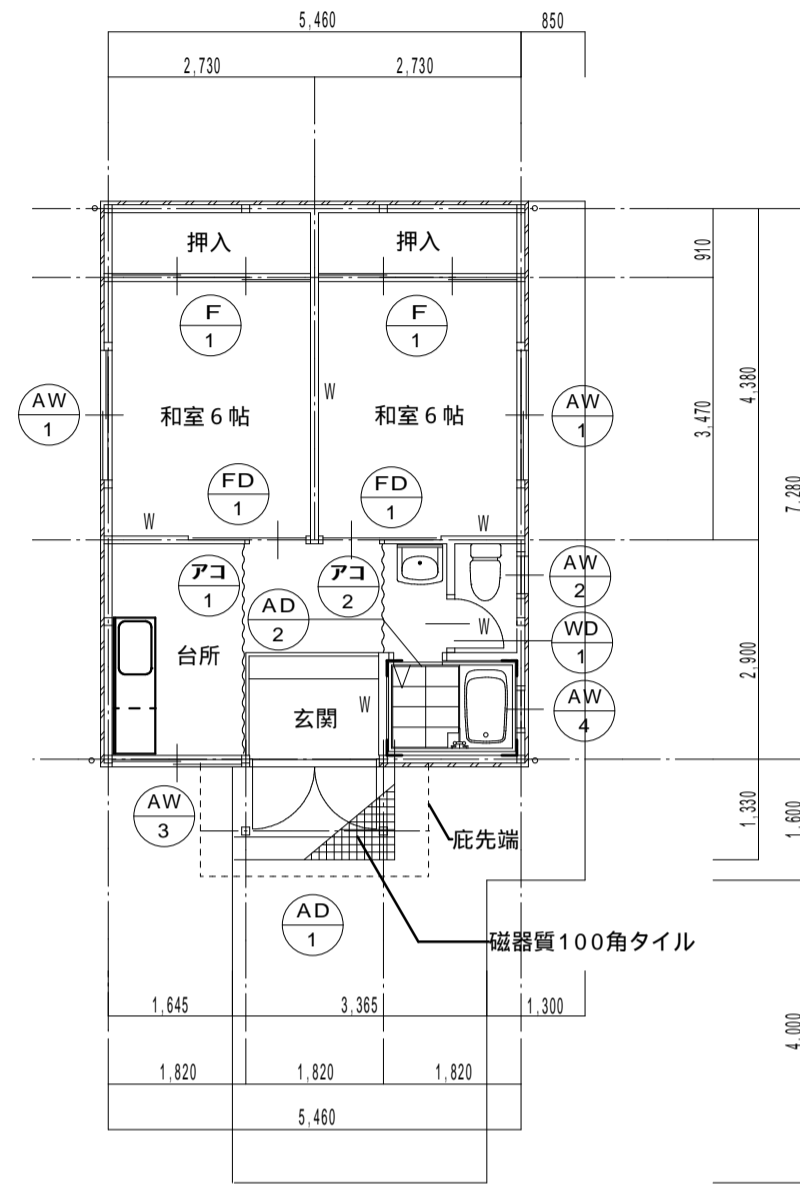
工事設計図

DATE 2024. 03.
 SCALE 1/30

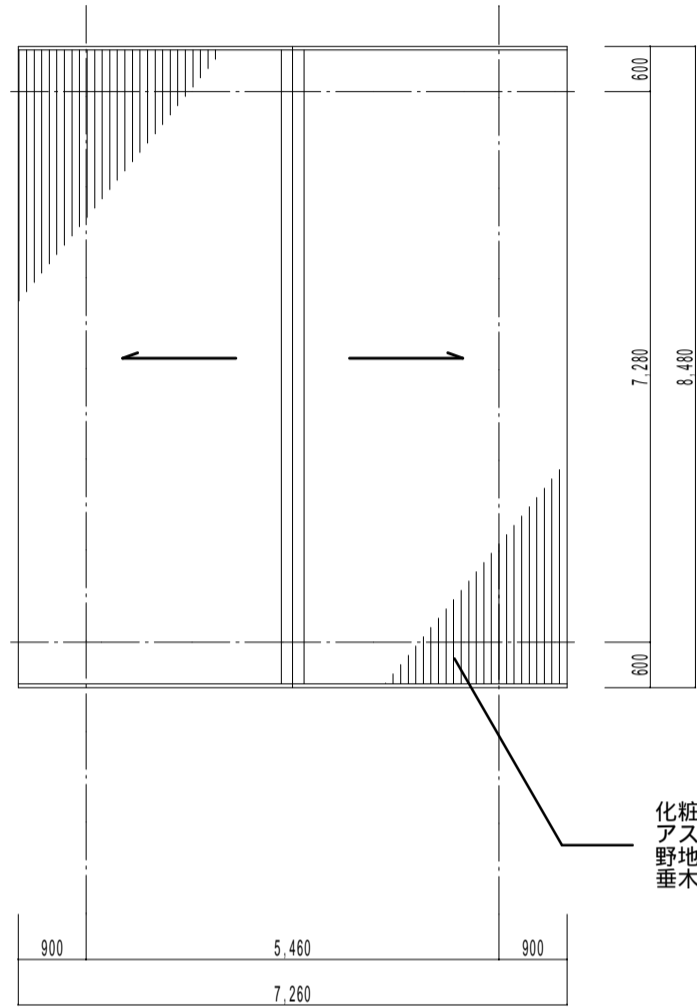
有限会社 コア建築事務所

NO. A-68

105

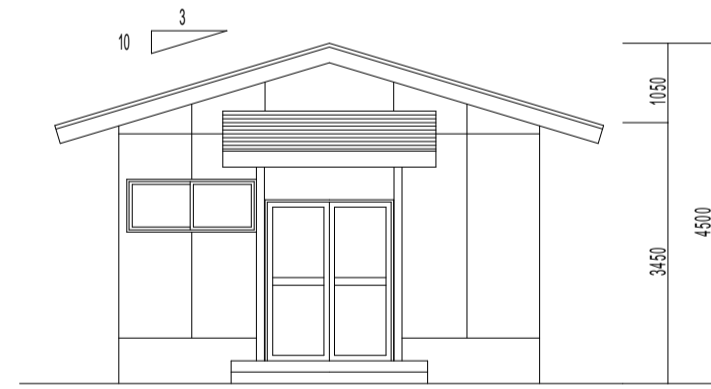


平面図

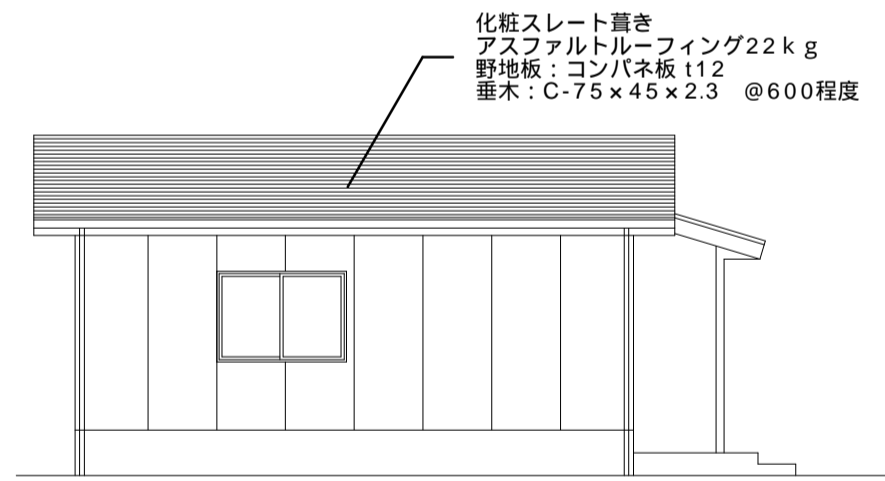


屋根伏図

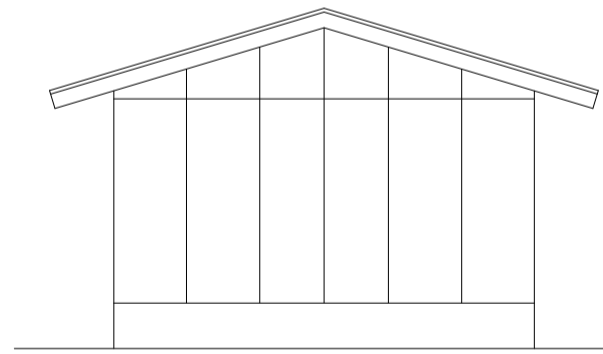
化粧スレート葺き
アスファルトルーフィング22kg
野地板：コンパネ板 t12
垂木：C-75×45×2.3 @600程度



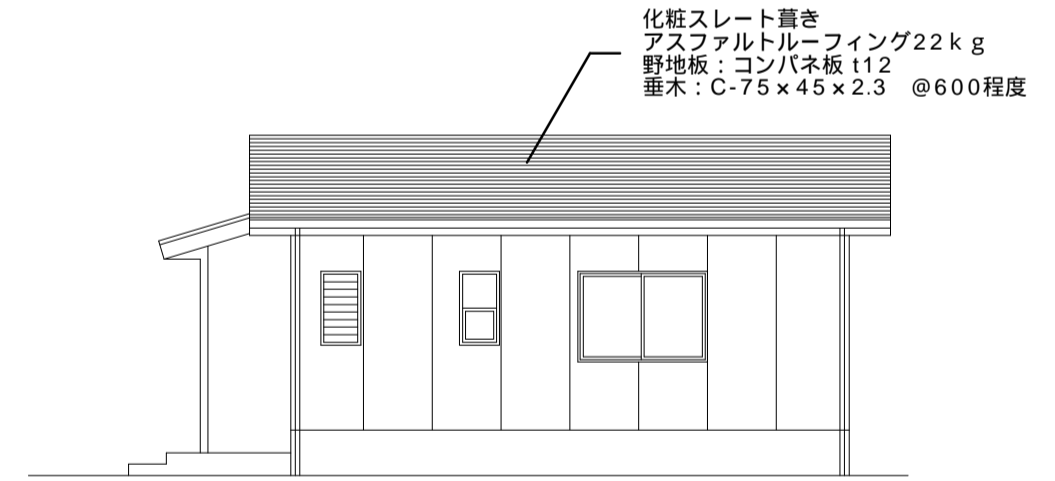
南面立面図



西面立面図



北面立面図



東面立面図

面積表	本 (外人英語教師下宿)	41.93
1階	7.260 * 5.460	= 39.7488
1階	1.200 * 1.820	= 2.1840

凡例

符号	内容	符号	内容
C1	鉄骨柱 鉄骨柱：-100×100×2.3	内部壁	内部壁 柱：木製100 @1820程度
C1	基礎 ベースプレート150×400 A.BOLT2-13 L=200	内部壁	内部壁 胴縁：木製100×45 @455程度
	立上り 立上りコンクリート壁FB：t150 H600 (GL+420、モルタルt30)	吊木用梁	梁：木製120×60
	基礎 フーチングFB：t150 D450 (底GL-300、砕石t100、捨コンt50)	吊木	吊木：木製35×35 @900程度 野縁木製35×35
C2	鉄骨柱 鉄骨柱：-75×75×2.3	土間コンクリート	鉄筋コンクリート厚130 ワイヤメッシュ6 @150 砕石厚100
C2	基礎 ベースプレート200×200 A.BOLT2-13 L=200 コンクリート：350 H450 (GL+270、モルタルt30) (底GL-180、砕石t100、捨コンt50)	軒樋	軒樋 塩ビ120角 樋 塩ビ60
	立上り 立上りコンクリート壁FA：t150 H600 (GL+420、モルタルt30)	本 用務員室棟	外壁：鉄骨造 横胴縁下地 ALC t50 吹付タイル 屋根：鉄骨造 木製垂木 化粧スレート葺き アスファルトルーフィング22kg 野地板：コンパネ板 t12 垂木：C-75×45×2.3 @600程度 巾木：CONE材刷毛引H450
B1	陸 梁 鉄骨梁：C-100×50×3.2 仕口PL-200 程度		
B2	登 梁 鉄骨梁：H-200×100×6 下部水平つなぎ：C-100×50×3.2 仕口PL-200 程度		
B3	登 梁 鉄骨梁：C-100×50×3.2 仕口PL-200 程度		
B4	庇 梁 鉄骨梁：C-75×45×2.3 抱合せ 仕口PL-200 程度		
束石	250 H100 @900 程度		
ブレース	水平・垂直ブレース 9		
胴縁	胴縁：C-75×45×2.3 @900程度		
垂木	垂木：C-75×45×2.3 @600程度		

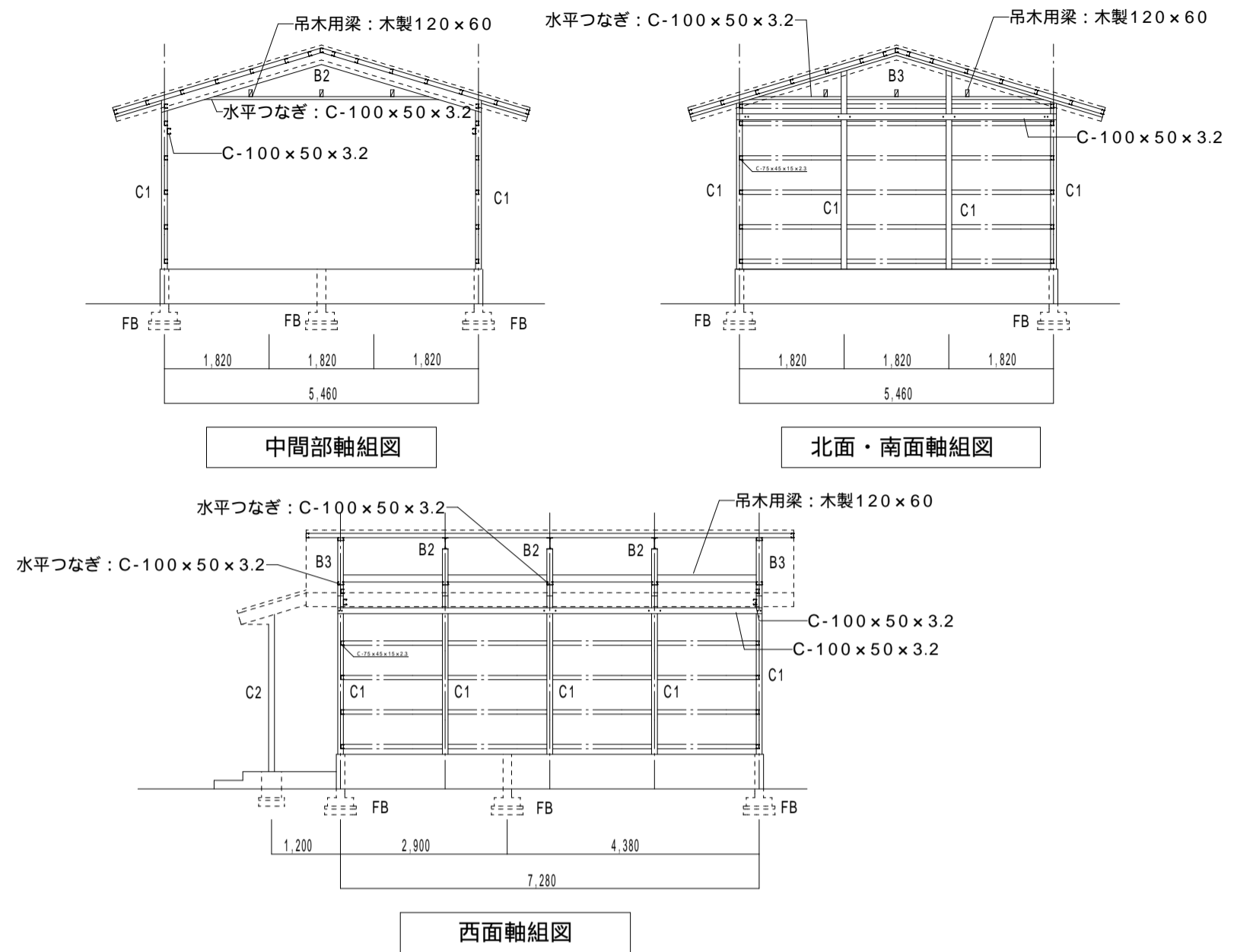
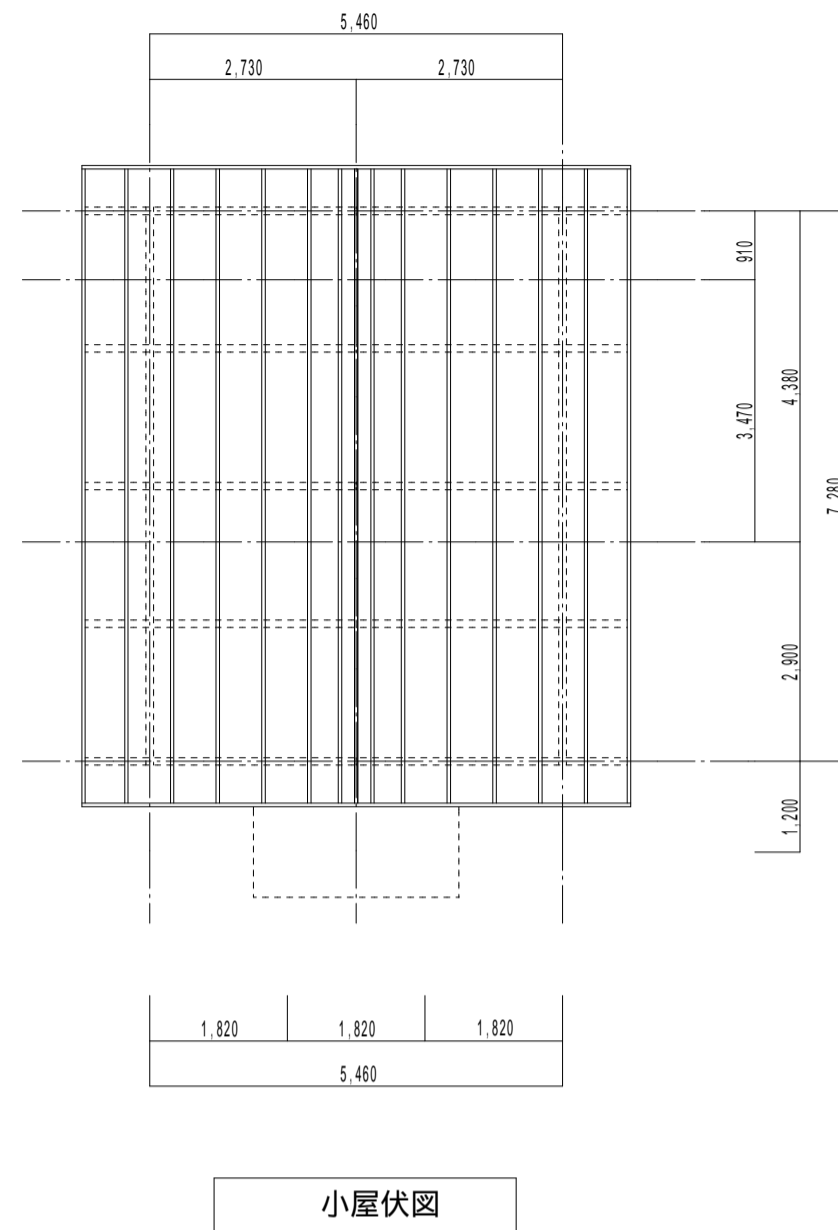
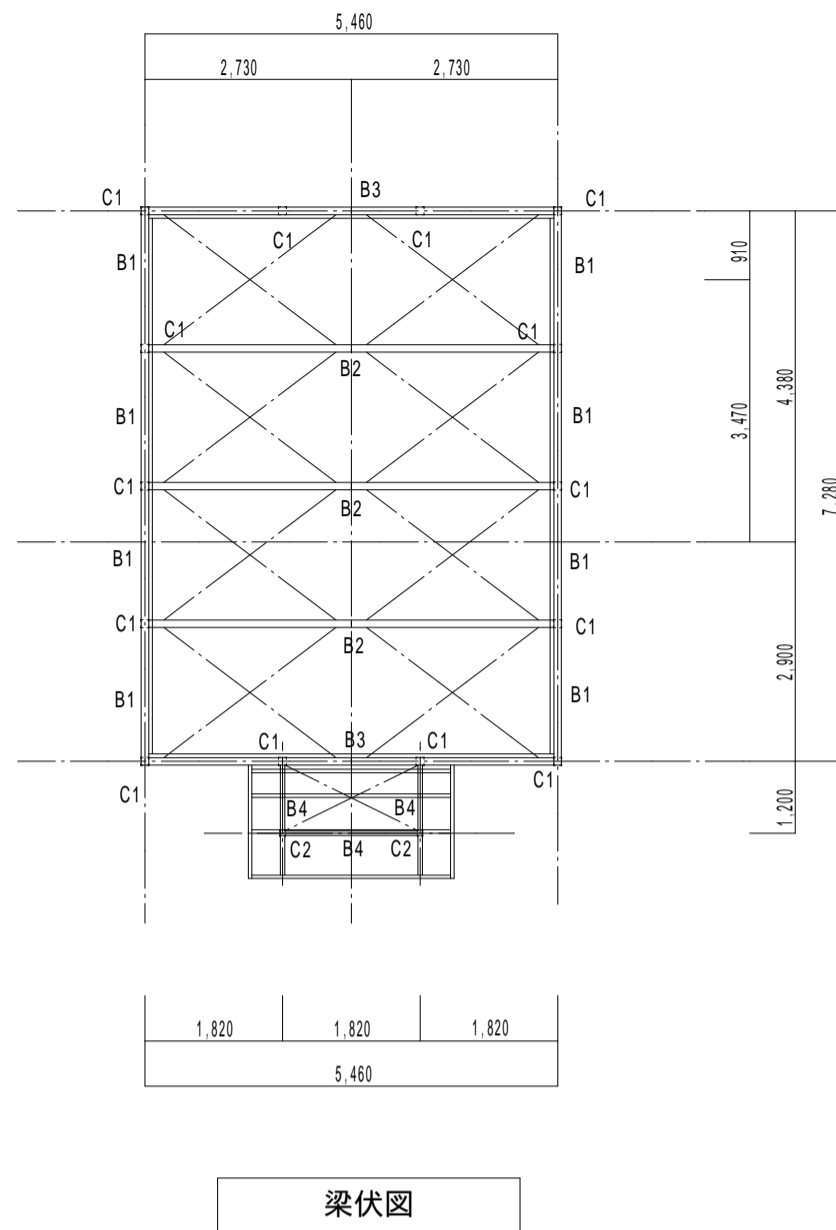
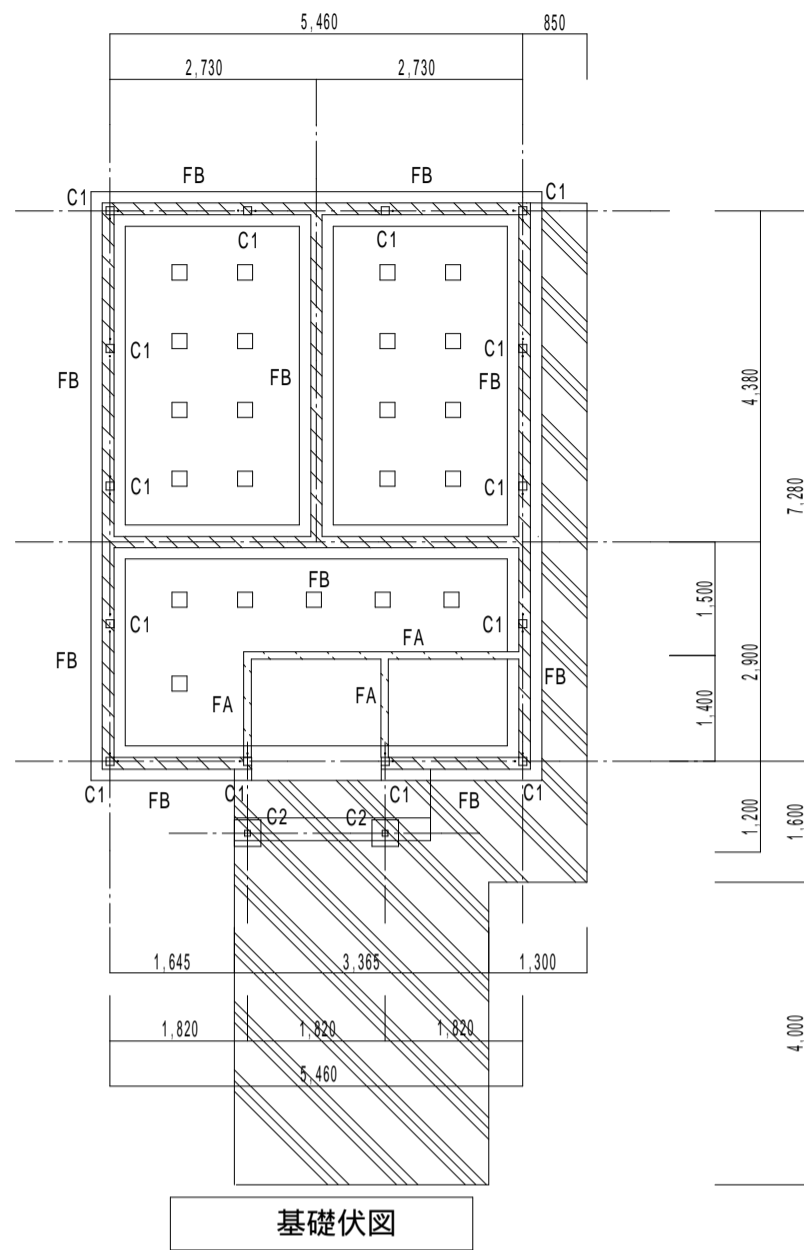
凡例 印は石綿分析の結果、含有とされた建材を示す

設計 有限会社 コア建築事務所
一級建築士事務所
一級建築士事務所 京都府(03A)第00632号
一級建築士登録 第187707号 管理建築士 山口修史

TITLE 京丹波町役場旧庁舎解体 工事設計図
NAME 本 用務員室棟 平面図・立面図・屋根伏図

DATE 2024. 03. COA 有限会社 コア建築事務所 NO. A-69
SCALE 1/100 CHECK PLAN DRW 105

本 用務員室棟



符号	形状	数量	AW1	鉄骨外付け引違い窓	2ヶ所	AW2	鉄骨外付け上下窓	1ヶ所	AW3	鉄骨外付け引違い窓	1ヶ所	AW4	鉄骨外付けジャロジ窓	1ヶ所	AD1	親子開き框ドア	1ヶ所	AD2	折戸	1ヶ所
位置				和室6畳			便所			台所			浴室			玄関			浴室	
姿図																				
材料・仕上				アルミ B-2種 アングルピース付		アルミ B-2種 アングルピース付		アルミ B-2種 アングルピース付		アルミ B-2種 アングルピース付			アルミ B-2種 アングルピース付		アルミ B-2種		アルミ B-2種		アルミ B-2種	
見込				70		70		70		70			70		70		25		25	
硝子				型板ガラス14		型板ガラス14		型板ガラス14		型板ガラス14			型板ガラス14		型板ガラス14 腰:アルミパネルt4		樹脂製		樹脂製	
金物				標準金物一式		標準金物一式		標準金物一式		標準金物一式			標準金物一式		付属金物一式 ドアチェック レバーハンドル シリンダー本締錠		付属金物一式		付属金物一式	
備考																				
符号			WD1	片開きフラッシュドア	1ヶ所			FD1	片引き襖戸	2ヶ所	F1	3枚引違襖 ランマ付き	2ヶ所		アコ1	アコーディオンドア	1ヶ所	アコ2	アコーディオンドア	1ヶ所
位置				便所					和室6畳			和室6畳				台所			浴室	
姿図																				
材料・仕上				木製				木製		木製			木製		樹脂製		樹脂製		樹脂製	
見込				扉:36 枠:200				扉:33 枠:105		扉:18 枠:105			扉:18 枠:105		25		25		25	
硝子				アクリル板																
金物				付属金物一式																
備考																				

凡例 印は石綿分析の結果、含有とされた建材を示す

設計 有限会社 コア建築事務所
 一級建築士事務所
 一級建築士事務所 京都府(03A)第00632号
 一級建築士登録第187707号 管理建築士 山口修史

TITLE 京丹波町役場旧庁舎解体 工事設計図
 NAME 本 用務員室棟 伏図・軸組図・建具リスト

DATE 2024. 03.

SCALE 1/100

CHECK PLAN

DRW

NO. A-70

105

有限会社 コア建築事務所