

仮設数量計算書

リタル管φ80

仮設配管材料数量計算書

名称	形状・寸法	単位	単位長	計算式(変更前)					合計	計算式(変更後)					合計	摘要
				詳細図												
(リタル材料)																
リタル管 直管	G型 φ80×4.0	本	4.000	7					7							
リタル管 直管	G型 φ80×2.0	本	2.000	5					5							
リタル管 直管	G型 φ80×1.0	本	1.000	8					8							
リタル管 直管	G型 φ80×0.5	本	0.500	5					5							
リタル管 直管	G型 φ80×0.3	本	0.300	10					10							
リタル管 フレキ管	G型 φ80×1.0	本	1.000	11					11							
リタル管 90°エルブ	G型 φ80	ヶ	0.282	17					17							
リタル管 チズ	G型 φ80×φ80	ヶ	0.314	1					1							
リタル管 チズ	G型 φ80×φ50	ヶ	0.226	2					2							
リタル管 ホ-ルバルブ	G型 φ80	ヶ	0.269	3					3							
リタル管 撤去用直管	G型 φ80	ヶ	0.252	2					2							
リタル管 取出し短管	G型 φ80×φ25	ヶ	0.150	2					2							
リタル管 接続短管	G型 φ80 フランジ	ヶ	0.160	2					2							
リタル管 接続短管	G型 S×30材シ	ヶ		1					1							
フランジ継手材	SUS304 7.5K RF φ75	組		2					2							
不断水割T字管	VP用 ソフト弁付 φ75×φ75	基		2					2							
不断水仕切弁	VP用 φ75	基		2					2							
仕切弁室	H=1.20 φ75	組		4					4							
フランジ蓋	φ75	ヶ		2					2							
カニ加帽	VP用 φ75	ヶ		2					2							
配管延長		m		70.0					70.0							

リナル管φ80

仮設配管労務数量計算書

名称	形状・寸法	単位	単位長	計算式(変更前)					合計	計算式(変更後)					合計	摘要
				詳細図												
リナル管 布設工	G型 φ80	m		68.9					68.9							バルブ、取出し短管 控除
リナル管 継手工	G型 φ80	口		74					74							
リナル管 継手工	G型 φ50	口		2					2							
取出し短管設置工	G型 φ80	基		2					2							
リナル管 仮設バルブ設置工	G型 φ80	基		3					3							
フランジ継手工	7.5k φ75	口		2					2							
仮設管撤去工		式							1							
不断水割T字管 設置工	VP用 ソフト弁付 φ75×φ75	基		2					2							
不断水仕切弁 設置工	VP用 φ75	基		2					2							
仕切弁室工	H=1.20 φ75	箇所		4					4							
仕切弁室撤去工	H=1.20 φ75	箇所		4					4							
フランジ継手工	7.5k(フランジ蓋) φ75	口		2					2							
カニカ継手工	VP用(カニカ帽) φ75	口		2					2							
不断水仕切弁 弁体撤去工	VP用 φ75	基		2					2							
抜出し防護コンクリート工			700B×700H×700L—2箇所													
コンクリート工	18-8-40BB	m3		$(0.70 \times 0.70 - \pi/4 \times 0.09^2) \times 0.7 \times 2$ 箇所=				0.68	0.6							
型枠工		m2		端部: $(0.70 \times 0.70 - \pi/4 \times 0.09^2) \times 2$ =				0.97								
				側面: $0.70 \times 0.70 \times 2$ =				0.98								
				$(0.97 + 0.98) \times 2$ 箇所=				1.90	1							
基礎砕石	RC-40 t=10cm	m2		$0.70 \times 0.70 \times 2$ 箇所=				0.98	0.9							

以外管φ80

仮設配管土工延長計算書

名称	形状・寸法	単位	単位長	計算式(変更前)						合計	計算式(変更後)						合計	摘要
				詳細図														
布設土工延長																		
断面 a-1	割T H=1.20 φ75 町道As	箇所	2.0							2.0								
断面 a-2	不断仕 H=1.20 φ75 町道As	箇所	2.0							2.0								
断面 a-3	布設 H=0.30 φ80 町道As	m	11.8							11.8								
断面 b-1	布設 H=0.80 φ80 府道As	m	9.2							9.2								
断面 c-1	布設 H=0.80 φ80 乗入As	m	2.6							2.6								
撤去土工延長																		
断面 a-1'	フランク蓋 H=1.20 φ75 町道As	m	2.0							2.0								
断面 a-2'	弁体撤去 H=1.20 φ75 町道As	箇所	2.0							2.0								
断面 a-3'	撤去 H=0.30 φ80 町道As	m	11.8							11.8								
断面 b-1'	撤去 H=0.80 φ80 府道As	m	9.2							9.2								
断面 c-1'	撤去 H=0.80 φ80 乗入As	m	2.6							2.6								

以外管φ80

仮設土工数量計算表(1)

上段：変更前  
下段：変更後

			布設	撤去								合計	改め
			23.60	23.60								47.20	
延長													
舗装切断工	As t≤15cm	m	64.80	4.00								68.80	68
舗装版取壊工	As t≤10cm	m2	19.04	18.24								37.28	37
掘削工	機械	m3	12.86	13.20								26.06	26
掘削工	人力	m3	3.14									3.14	3
発生土埋戻工		m3	8.61	8.52								17.13	17
砂埋戻工		m3	2.08	0.22								2.30	2
残土処理工	土砂	m3	7.39	4.68								12.07	12
残塊処理工	As殻	m3	1.08	0.72								1.80	1
路盤工	1.8m未満 RM-30 t=11cm	m2	5.52	5.52								11.04	11
路盤工	1.8m未満 RM-30 t=15cm	m2	2.00	11.16								13.16	13
路盤工	1.8m未満 RM-30 t=17cm	m2	9.96									9.96	9
路盤工	1.8m未満 RC-30 t=10cm	m2											
路盤工	1.8m未満 RC-30 t=30cm	m2	7.08	7.08								14.16	14
舗装仮復旧工	再生密粒As t=3cm	m2	9.96									9.96	9
舗装仮復旧工	再生密粒As t=5cm	m2	9.08	18.24								27.32	27
舗装仮復旧工	再生粗粒As t=5cm	m2											
土留工	軽量鋼矢板 l=2.0m 支保1段	m	4.40									4.40	4









ワタル管φ50

仮設給水労務数量計算書

名 称	形状・寸法	単 位	単位長	計 算 式 ( 変 更 前 )					合 計	計 算 式 ( 変 更 後 )					合 計	摘 要
				詳細図												
ワタル管 布設工	G型 φ50	m		3.1					3.1							
ワタル管 継手工	G型 φ50	口		6					6							
ワタル管 仮設バルブ設置工	G型 φ50	基		1					1							
ワタル管 マルチポイント継手工	G型 φ50	口		1					1							
仮設管撤去工		式							1							
既設ビニル管 切断工	φ50	口		1					1							
布設土工延長																
断面 a-4	布設 H=0.80 φ50 町道As	m		0.9					0.9							
断面 a-5	布設 H=0.30 φ50 町道As	m		2.4					2.4							
撤去土工延長																
断面 a-4'	布設 H=0.80 φ50 町道As	m		0.9					0.9							
断面 a-5'	布設 H=0.30 φ50 町道As	m		2.4					2.4							



以外管φ50

仮設給水土工数量計算表(2)

上段：変更前  
下段：変更後

			断面 a-4 布設		断面 a-5 布設												合計	改め
延長			0.90		2.40												3.30	
舗装切断工	As t≤15cm	m	2.000	1.80	2.000	4.80											6.60	
舗装版取壊工	As t≤10cm	m <sup>2</sup>	0.600	0.54	0.600	1.44											1.98	
掘削工	機械	m <sup>3</sup>	0.486	0.44	0.186	0.45											0.89	
掘削工	人力	m <sup>3</sup>																
発生土埋戻工		m <sup>3</sup>	0.393	0.35	0.093	0.22											0.57	
砂埋戻工		m <sup>3</sup>																
残土処理工	土砂	m <sup>3</sup>	0.093	0.08	0.093	0.22											0.30	
残塊処理工	As殻	m <sup>3</sup>	0.030	0.03	0.030	0.07											0.10	
路盤工	1.8m未満 RM-30 t=11cm	m <sup>2</sup>																
路盤工	1.8m未満 RM-30 t=15cm	m <sup>2</sup>																
路盤工	1.8m未満 RM-30 t=17cm	m <sup>2</sup>	0.600	0.54	0.600	1.44											1.98	
路盤工	1.8m未満 RC-30 t=10cm	m <sup>2</sup>																
路盤工	1.8m未満 RC-30 t=30cm	m <sup>2</sup>																
舗装仮復旧工	再生密粒As t=3cm	m <sup>2</sup>	0.600	0.54	0.600	1.44											1.98	
舗装仮復旧工	再生密粒As t=5cm	m <sup>2</sup>																
舗装仮復旧工	再生粗粒As t=5cm	m <sup>2</sup>																

以外管φ50

仮設給水土工数量計算表(3)

上段：変更前  
下段：変更後

			断面 a-4'	断面 a-5'									合計	改め
			撤去	撤去										
延長			0.90	2.40									3.30	
舗装切断工	As t≤15cm	m												
舗装版取壊工	As t≤10cm	m2	0.600	0.54	0.600	1.44						1.98		
掘削工	機械	m3	0.495	0.45	0.195	0.47						0.92		
掘削工	人力	m3												
発生土埋戻工		m3	0.396	0.36	0.096	0.23						0.59		
砂埋戻工		m3												
残土処理工	土砂	m3	0.099	0.09	0.099	0.24						0.33		
残塊処理工	As殻	m3	0.018	0.02	0.018	0.04						0.06		
路盤工	1.8m未満 RM-30 t=11cm	m2												
路盤工	1.8m未満 RM-30 t=15cm	m2	0.600	0.54	0.600	1.44						1.98		
路盤工	1.8m未満 RM-30 t=17cm	m2												
路盤工	1.8m未満 RC-30 t=10cm	m2												
路盤工	1.8m未満 RC-30 t=30cm	m2												
舗装仮復旧工	再生密粒As t=3cm	m2												
舗装仮復旧工	再生密粒As t=5cm	m2	0.600	0.54	0.600	1.44						1.98		
舗装仮復旧工	再生粗粒As t=5cm	m2												



PEφ25

## 仮設給水労務数量計算書

名称	形状・寸法	単位	単位長	計算式(変更前)					合計	計算式(変更後)					合計	摘要
				詳細図												
ポリエチレン管 布設工	φ25	m		68.3					68.3							
ポリエチレン管 切断工	φ25	口		10					10							
鋼管継手工	ねじ込み 25A	口		1					1							
ポリエチレン管 継手工	φ25	口		19					19							
異種管ソケット 継手工	PE φ25	口		1					1							
異種管ソケット 継手工	VP φ50	口		1					1							
ビニル管 布設工	φ50	m		0.5					0.5							
ビニル管 切断工	φ50	口		1					1							
既設ビニル管 切断工	φ75	口		1					1							
幼ニカ継手工	ビニル管 φ50	口		1					1							
幼ニカ継手工	ビニル管 φ75	口		1					1							
止水栓設置工	BOX設置含まず φ25	箇所		1					1							
仮設管撤去工		式							1							
既設管切断工		口		68.3/6=11.4≒12					12							
布設土工延長																
断面 a-6	布設 H=0.30 φ25 町道As	m		3.3					3.3							
断面 d-1	布設 H=1.20 φ25 歩道As	m		1.5					1.5							
撤去土工延長																
断面 a-6'	布設 H=0.30 φ25 町道As	m		3.3					3.3							
断面 d-1'	布設 H=1.20 φ25 歩道As	m		1.5					1.5							

PEφ25

## 仮設給水土工数量計算表(1)

上段：変更前

下段：変更後

			布設	撤去									合計	改め
延長			4.80	4.80									9.60	
舗装切断工	As t≤15cm	m	9.60										9.60	9
舗装版取壊工	As t≤10cm	m2	1.89	1.89									3.78	3
掘削工	機械	m3	1.36	1.37									2.73	2
掘削工	人力	m3												
発生土埋戻工		m3	1.12	1.12									2.24	2
砂埋戻工		m3												
残土処理工	土砂	m3	0.24	0.26									0.50	0.5
残塊処理工	As殻	m3	0.08	0.06									0.14	0.1
路盤工	1.8m未満 RM-30 t=11cm	m2												
路盤工	1.8m未満 RM-30 t=15cm	m2		0.99									0.99	0.9
路盤工	1.8m未満 RM-30 t=17cm	m2	0.99										0.99	0.9
路盤工	1.8m未満 RC-30 t=10cm	m2	0.90	0.90									1.80	1
路盤工	1.8m未満 RC-30 t=30cm	m2												
舗装仮復旧工	再生密粒As t=3cm	m2	1.89	0.90									2.79	2
舗装仮復旧工	再生密粒As t=5cm	m2		0.99									0.99	0.9
舗装仮復旧工	再生粗粒As t=5cm	m2												

PEφ25

仮設給水土工数量計算表(2)

上段：変更前  
下段：変更後

			断面 a-6 布設		断面 d-1 布設												合計	改め
延長			3.30		1.50												4.80	
舗装切断工	As t≤15cm	m	2.000	6.60	2.000	3.00											9.60	
舗装版取壊工	As t≤10cm	m <sup>2</sup>	0.300	0.99	0.600	0.90											1.89	
掘削工	機械	m <sup>3</sup>	0.084	0.28	0.720	1.08											1.36	
掘削工	人力	m <sup>3</sup>																
発生土埋戻工		m <sup>3</sup>	0.038	0.13	0.659	0.99											1.12	
砂埋戻工		m <sup>3</sup>																
残土処理工	土砂	m <sup>3</sup>	0.046	0.15	0.061	0.09											0.24	
残塊処理工	As殻	m <sup>3</sup>	0.015	0.05	0.018	0.03											0.08	
路盤工	1.8m未満 RM-30 t=11cm	m <sup>2</sup>																
路盤工	1.8m未満 RM-30 t=15cm	m <sup>2</sup>																
路盤工	1.8m未満 RM-30 t=17cm	m <sup>2</sup>	0.300	0.99													0.99	
路盤工	1.8m未満 RC-30 t=10cm	m <sup>2</sup>			0.600	0.90											0.90	
路盤工	1.8m未満 RC-30 t=30cm	m <sup>2</sup>																
舗装仮復旧工	再生密粒As t=3cm	m <sup>2</sup>	0.300	0.99	0.600	0.90											1.89	
舗装仮復旧工	再生密粒As t=5cm	m <sup>2</sup>																
舗装仮復旧工	再生粗粒As t=5cm	m <sup>2</sup>																









PEφ30

仮設給水土工数量計算表(1)

上段：変更前  
下段：変更後

		布設	撤去								合計	改め	
延長		6.20	6.20								12.40		
舗装切断工	As t≤15cm	m	12.40								12.40	12	
舗装版取壊工	As t≤10cm	m2	2.40	2.40								4.80	4
掘削工	機械	m3	1.61	1.68								3.29	3
掘削工	人力	m3											
発生土埋戻工		m3	1.14	1.14								2.28	2
砂埋戻工		m3											
残土処理工	土砂	m3	0.47	0.54								1.01	1
残塊処理工	As殻	m3	0.18	0.09								0.27	0.2
路盤工	1.8m未満 RM-30 t=11cm	m2											
路盤工	1.8m未満 RM-30 t=15cm	m2			1.32							1.32	1
路盤工	1.8m未満 RM-30 t=17cm	m2	1.32								1.32	1	
路盤工	1.8m未満 RC-30 t=10cm	m2											
路盤工	1.8m未満 RC-30 t=30cm	m2	1.08	1.08								2.16	2
舗装仮復旧工	再生密粒As t=3cm	m2	1.32								1.32	1	
舗装仮復旧工	再生密粒As t=5cm	m2	1.08	1.86								2.94	2
舗装仮復旧工	再生粗粒As t=5cm	m2											

PEφ30

## 仮設給水土工数量計算表(2)

上段：変更前

下段：変更後

		断面 a-7 布設	断面 c-2 布設							合計	改め
延長		4.40	1.80							6.20	
舗装切断工	As t≤15cm	2.000	8.80	2.000	3.60					12.40	
舗装版取壊工	As t≤10cm	0.300	1.32	0.600	1.08					2.40	
掘削工	機械	0.087	0.38	0.684	1.23					1.61	
掘削工	人力										
発生土埋戻工		0.041	0.18	0.533	0.96					1.14	
砂埋戻工											
残土処理工	土砂	0.046	0.20	0.151	0.27					0.47	
残塊処理工	As殻	0.015	0.07	0.060	0.11					0.18	
路盤工	1.8m未満 RM-30 t=11cm										
路盤工	1.8m未満 RM-30 t=15cm										
路盤工	1.8m未満 RM-30 t=17cm	0.300	1.32							1.32	
路盤工	1.8m未満 RC-30 t=10cm										
路盤工	1.8m未満 RC-30 t=30cm			0.600	1.08					1.08	
舗装仮復旧工	再生密粒As t=3cm	0.300	1.32							1.32	
舗装仮復旧工	再生密粒As t=5cm			0.600	1.08					1.08	
舗装仮復旧工	再生粗粒As t=5cm										

PEφ30

仮設給水土工数量計算表(3)

上段：変更前  
下段：変更後

			断面 a-7'	断面 c-2'								合計	改め
			撤去	撤去									
延長			4.40	1.80								6.20	
舗装切断工	As t≤15cm	m											
舗装版取壊工	As t≤10cm	m2	0.300	1.32	0.600	1.08						2.40	
掘削工	機械	m3	0.092	0.40	0.713	1.28						1.68	
掘削工	人力	m3											
発生土埋戻工		m3	0.042	0.18	0.534	0.96						1.14	
砂埋戻工		m3											
残土処理工	土砂	m3	0.050	0.22	0.179	0.32						0.54	
残塊処理工	As殻	m3	0.009	0.04	0.030	0.05						0.09	
路盤工	1.8m未満 RM-30 t=11cm	m2											
路盤工	1.8m未満 RM-30 t=15cm	m2	0.300	1.32								1.32	
路盤工	1.8m未満 RM-30 t=17cm	m2											
路盤工	1.8m未満 RC-30 t=10cm	m2											
路盤工	1.8m未満 RC-30 t=30cm	m2			0.600	1.08						1.08	
舗装仮復旧工	再生密粒As t=3cm	m2											
舗装仮復旧工	再生密粒As t=5cm	m2	0.300	1.32	0.300	0.54						1.86	
舗装仮復旧工	再生粗粒As t=5cm	m2											

仮設配管工

仮設土工数量集計表

上段：変更前  
下段：変更後

			仮設φ80	仮設給水φ50	仮設給水φ25	仮設給水						合計	改め
延長													
舗装切断工	As t≤15cm	m	68.80	6.60	9.60	12.40						97.40	97
舗装版取壊工	As t≤10cm	m2	37.28	3.96	3.78	4.80						49.82	49
掘削工	機械	m3	26.06	1.81	2.73	3.29						33.89	33
掘削工	人力	m3	3.14									3.14	3
発生土埋戻工		m3	17.13	1.16	2.24	2.28						22.81	22
砂埋戻工		m3	2.30									2.30	2
残土処理工	土砂	m3	12.07	0.63	0.50	1.01						14.21	14
残塊処理工	As殻	m3	1.80	0.16	0.14	0.27						2.37	2
路盤工	1.8m未満 RM-30 t=11cm	m2	11.04									11.04	11
路盤工	1.8m未満 RM-30 t=15cm	m2	13.16	1.98	0.99	1.32						17.45	17
路盤工	1.8m未満 RM-30 t=17cm	m2	9.96	1.98	0.99	1.32						14.25	14
路盤工	1.8m未満 RC-30 t=10cm	m2			1.80							1.80	1
路盤工	1.8m未満 RC-30 t=30cm	m2	14.16			2.16						16.32	16
舗装仮復旧工	再生密粒As t=3cm	m2	9.96	1.98	2.79	1.32						16.05	16
舗装仮復旧工	再生密粒As t=5cm	m2	27.32	1.98	0.99	2.94						33.23	33
舗装仮復旧工	再生粗粒As t=5cm	m2											
土留工	軽量鋼矢板 l=2.0m 支保1段	m	4.40									4.40	4.4

# 既設管撤去数量計算書







試 験 掘 数 量 計 算 書

試験掘土工数量計算表

上段：変更前  
下段：変更後

		試掘断面①	試掘断面②									合計	改め	
延長		箇所...2.00	箇所...1.00											
舗装切断工	As t≤15cm	m	5.000	10.00	5.000	5.00							15.00	15
舗装版取壊工	As t≤10cm	m2	1.500	3.00	1.500	1.50							4.50	4
掘削工	機械	m3	1.725	3.45	1.650	1.65							5.10	5
掘削工	人力	m3												
発生土埋戻工		m3	1.500	3.00	1.275	1.28							4.28	4
砂埋戻工		m3												
残土処理工	土砂	m3	0.225	0.45	0.375	0.38							0.83	0.8
残塊処理工	As殻	m3	0.075	0.15	0.150	0.15							0.30	0.3
路盤工	1.8m未満 RM-30 t=11cm	m2												
路盤工	1.8m未満 RM-30 t=15cm	m2	1.500	3.00									3.00	3
路盤工	1.8m未満 RM-30 t=17cm	m2												
路盤工	1.8m未満 RC-30 t=10cm	m2												
路盤工	1.8m未満 RC-30 t=30cm	m2			1.500	1.50							1.50	1
舗装仮復旧工	再生密粒As t=3cm	m2												
舗装仮復旧工	再生密粒As t=5cm	m2	1.500	3.00	1.500	1.50							4.50	4
舗装仮復旧工	再生粗粒As t=5cm	m2												

# 単 位 土 量 計 算 書

(仮設・既設管撤去・試掘)



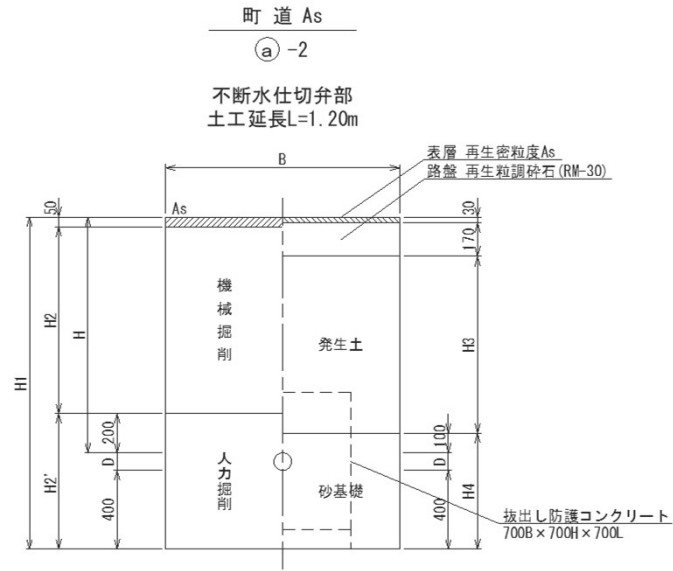


土工計算書

(断面 a)

NO.3

断面図



断面	仮設配管 (1.0箇所当り)				単位	摘要
	2					
道路種別	町道As					
管種.口径	VPφ75					
H	1.20				m	土被り
B	1.20				m	掘削幅
H1	1.69				m	掘削深
H2	0.95				m	機械掘削
H2'	0.69				m	人力掘削
H3	0.90				m	発生土埋戻
H4	0.59				m	砂基礎
D	0.09				m	管外径
L	1.20				m	延長
舗装切断工	4.800				m	As t≤15cm
舗装版取壊工	1.440				m <sup>2</sup>	As t≤10cm
機械掘削工	1.368				m <sup>3</sup>	B × H2 × L
人力掘削工	0.986				m <sup>3</sup>	(B × H2' - π/4 × D <sup>2</sup> ) × L
発生土埋戻工	1.193				m <sup>3</sup>	B × H3 × L
砂埋戻工	0.553				m <sup>3</sup>	(B × H4 - π/4 × D <sup>2</sup> ) × L
残土処理工	1.161				m <sup>3</sup>	土砂
残塊処理工	0.072				m <sup>3</sup>	As殻
路盤工	1.440				m <sup>2</sup>	RM-30 t=17cm
舗装仮復旧工	1.440				m <sup>2</sup>	再生密粒度As t=3cm
土留工	1.200				m	l=2.0m 支保1段
拔出し防護コンクリート控除						
発生土埋戻工	0.70 × 0.21 × 0.70 =	0.103				
砂埋戻工	0.70 × 0.59 × 0.70 =	0.289				

































本 設 数 量 計 算 書

HPPE φ75

## 本設配管材料数量計算書

名称	形状・寸法	単位	単位長	計算式(変更前)						合計	計算式(変更後)						合計	摘要
				詳細図														
水道配水用 <sup>*</sup> ポリエチレン管 EF受口付直管	HPPE φ75×5.00m	本	5.000	4							4							
水道配水用 <sup>*</sup> ポリエチレン管 直管(切管用)	HPPE φ75×5.00m	本 (m)	1.000	(25.62)							6							切管調書より
EFソケット	φ75	ヶ		3							3							
EFチーズ	φ75×φ75	ヶ	0.112	1							1							
EFチーズ	φ75×φ50	ヶ	0.112	1							1							
Pe挿し口付 <sup>*</sup> 鋳鉄製丁字管	G形、7.5K φ75×φ75	ヶ	0.730	1							1							
EF片受バンド	φ75×22 1/2°	ヶ	0.375	1							1							
EFバンド	φ75×45°	ヶ	0.370	5							5							
EFバンド	φ75×22 1/2°	ヶ	0.270	2							2							
PVジョイント	内外粉離脱防止付 φ75	ヶ		2							2							
PE挿し口付ソツシル仕切弁	FCD製 7.5K 内衬 <sup>*</sup> φ75 内外粉	基	0.780	2							2							
仕切弁室	H=0.80 φ75	組		2							2							
不凍急排空気弁	φ25	基		1							1							
補修弁	RF-RF φ75×100H	基		1							1							
フランジ <sup>*</sup> 継手材	SUS304 7.5K GF φ75	組		2							2							
空気弁室	H=0.80 φ75	組		1							1							
埋設標識シート		m		48.6							48.64							土工延長-弁控除
管明示テープ <sup>*</sup>	φ75	m		50.9							14.4							管延長
HPPE φ75据付延長		m		49.3							49.3							
仕切弁延長		m		1.56							1.56							
HPPE φ75管延長		m		50.9							50.9							











HPPE φ75

本設給水材料数量計算書

名称	形状・寸法	単位	単位長	計算式(変更前)						合計	計算式(変更後)						合計	摘要
				詳細図														
水道配水用PEリチン管 EF受口付直管	HPPE φ75×5.00m	本	5.000	15							15							
水道配水用PEリチン管 直管(切管用)	HPPE φ75×5.00m	本	1.000	(4.37)							1							切管調書より
EFソケット	φ75	ヶ		2							2							
EFバンド	φ75×45°	ヶ	0.370	2							2							
PVジョイント	内外粉離脱防止付 φ75	ヶ		1							1							
PE挿し口付ソトシル仕切弁	FCD製 7.5K 内衬 φ75 内外粉	基	0.780	1							1							
仕切弁室	H=0.80 φ75	組		1							1							
埋設標識シート		m		80.3							80.32							土工延長-弁
管明示テープ	φ75	m		81.1							22.9							管延長
(EFチーヅ)	φ75×φ75	ヶ	H寸法 0.250	(1)							(1)							
HPPE φ75据付延長		m		80.4							80.4							
仕切弁延長		m		0.78							0.78							
HPPE φ75管延長		m		81.1							81.1							





HPPE φ75

給水土工数量計算表

上段：変更前  
下段：変更後

			断面 ②-1	断面 ④-1									合計	改め		
延長			75.30	5.80									81.10			
舗装切断工	As t≤15cm	m	2.000	150.60	2.000	11.60									162.20	160
舗装版取壊工	As t≤10cm	m <sup>2</sup>	0.600	45.18	0.600	3.48									48.66	48
掘削工	機械	m <sup>3</sup>	0.558	42.02	0.816	4.73									46.75	46
掘削工	人力	m <sup>3</sup>														
発生土埋戻工		m <sup>3</sup>	0.144	10.84	0.582	3.38									14.22	14
砂埋戻工		m <sup>3</sup>	0.168	12.65	0.168	0.97									13.62	13
残土処理工	土砂	m <sup>3</sup>	0.414	31.17	0.234	1.36									32.53	32
残塊処理工	As殻	m <sup>3</sup>	0.036	2.71	0.018	0.10									2.81	2
路盤工	1.8m未満 RM-30 t=11cm	m <sup>2</sup>	0.600	45.18											45.18	45
路盤工	1.8m未満 RM-30 t=15cm	m <sup>2</sup>														
路盤工	1.8m未満 RM-30 t=17cm	m <sup>2</sup>														
路盤工	1.8m未満 RC-30 t=10cm	m <sup>2</sup>			0.600	3.48									3.48	3
路盤工	1.8m未満 RC-30 t=30cm	m <sup>2</sup>	0.600	45.18											45.18	45
舗装仮復旧工	再生密粒As t=3cm	m <sup>2</sup>			0.600	3.48									3.48	3
舗装仮復旧工	再生密粒As t=5cm	m <sup>2</sup>	0.600	45.18											45.18	45
舗装仮復旧工	再生粗粒As t=5cm	m <sup>2</sup>														









HPPE φ50

給 水 土 工 数 量 計 算 表

上段：変更前  
下段：変更後

		断面 ①-3										合計	改め	
延 長		2.80										2.80		
舗装切断工	As t≤15cm	m	2.000	5.60									5.60	5
舗装版取壊工	As t≤10cm	m2	0.600	1.68									1.68	1
掘削工	機械	m3	0.546	1.53									1.53	1
掘削工	人力	m3												
発生土埋戻工		m3	0.300	0.84									0.84	0.8
砂埋戻工		m3	0.153	0.43									0.43	0.4
残土処理工	土砂	m3	0.246	0.69									0.69	0.6
残塊処理工	As殻	m3	0.030	0.08									0.08	0.08
路盤工	1.8m未満 RM-30 t=11cm	m2												
路盤工	1.8m未満 RM-30 t=15cm	m2	0.600	1.68									1.68	1
路盤工	1.8m未満 RM-30 t=17cm	m2												
路盤工	1.8m未満 RC-30 t=10cm	m2												
路盤工	1.8m未満 RC-30 t=30cm	m2												
舗装仮復旧工	再生密粒As t=3cm	m2												
舗装仮復旧工	再生密粒As t=5cm	m2	0.600	1.68									1.68	1
舗装仮復旧工	再生粗粒As t=5cm	m2												





PEφ30

給 水 土 工 数 量 計 算 表

上段：変更前  
下段：変更後

			断面 ③-2												合計	改め
延 長			1.00												1.00	
舗装切断工	As t≤15cm	m	2.000	2.00											2.00	2
舗装版取壊工	As t≤10cm	m <sup>2</sup>	0.600	0.60											0.60	0.6
掘削工	機械	m <sup>3</sup>	0.744	0.74											0.74	0.7
掘削工	人力	m <sup>3</sup>														
発生土埋戻工		m <sup>3</sup>	0.450	0.45											0.45	0.4
砂埋戻工		m <sup>3</sup>	0.143	0.14											0.14	0.1
残土処理工	土砂	m <sup>3</sup>	0.294	0.29											0.29	0.2
残塊処理工	As殻	m <sup>3</sup>	0.060	0.06											0.06	0.06
路盤工	1.8m未満 RM-30 t=11cm	m <sup>2</sup>														
路盤工	1.8m未満 RM-30 t=15cm	m <sup>2</sup>														
路盤工	1.8m未満 RM-30 t=17cm	m <sup>2</sup>														
路盤工	1.8m未満 RC-30 t=10cm	m <sup>2</sup>														
路盤工	1.8m未満 RC-30 t=30cm	m <sup>2</sup>	0.600	0.60											0.60	0.6
舗装仮復旧工	再生密粒As t=3cm	m <sup>2</sup>														
舗装仮復旧工	再生密粒As t=5cm	m <sup>2</sup>	0.600	0.60											0.60	0.6
舗装仮復旧工	再生粗粒As t=5cm	m <sup>2</sup>														





單位土量計算書

(本設)









舖裝復旧數量計算書

