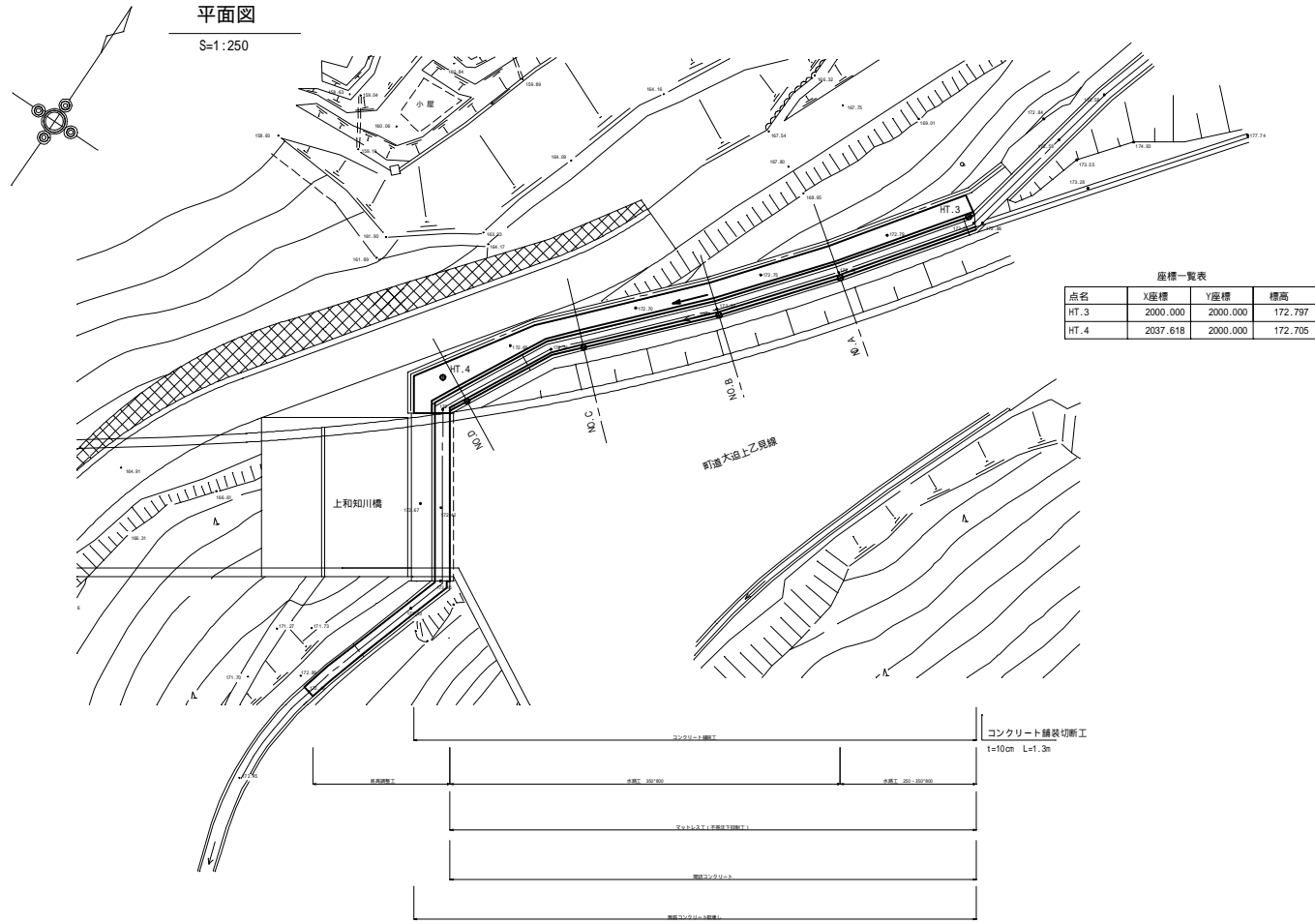


平面図

S=1:250

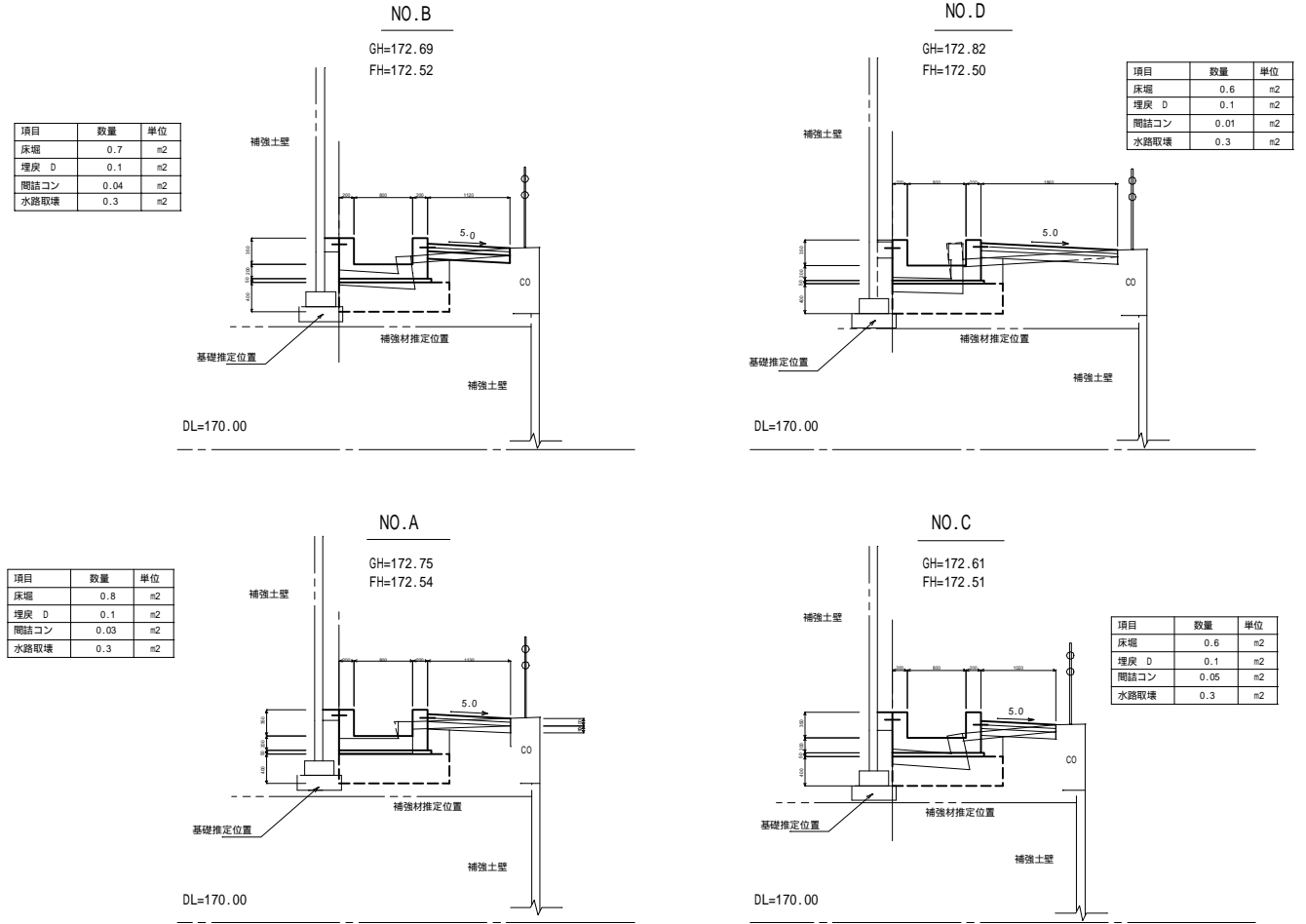


座標一覧表

点名	X座標	Y座標	標高
HT.3	2000.000	2000.000	172.797
HT.4	2037.618	2000.000	172.705

横断図

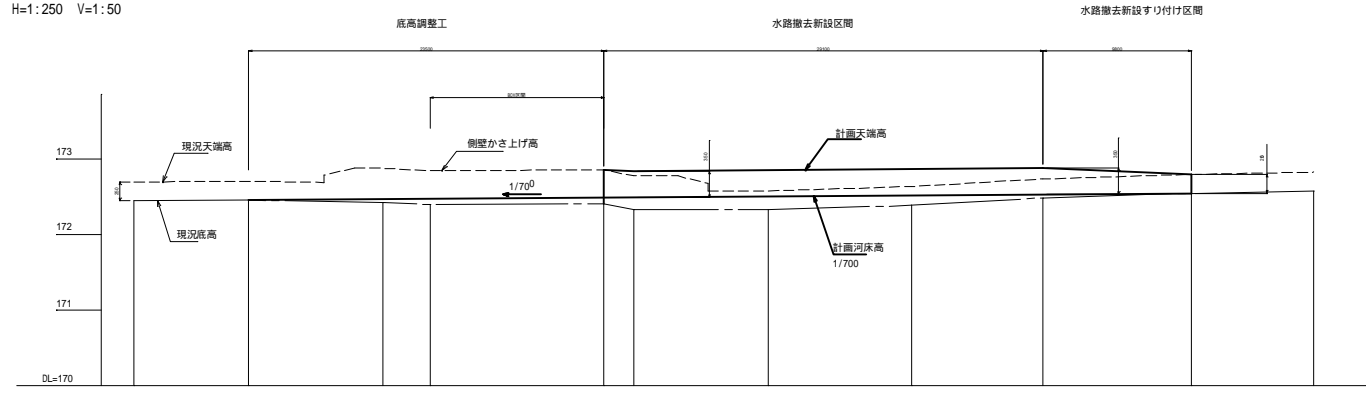
S=1:50



留意事項
 1. 水路撤去時は、町道側の側壁を存置すること。
 2. 補強土の基礎及び補強材は、指定位置であるため、掘削時には特に留意すること。
 3. 起点付近のコンクリート舗装は、現況に合わせて適切にすり付けすること。

縦断面図

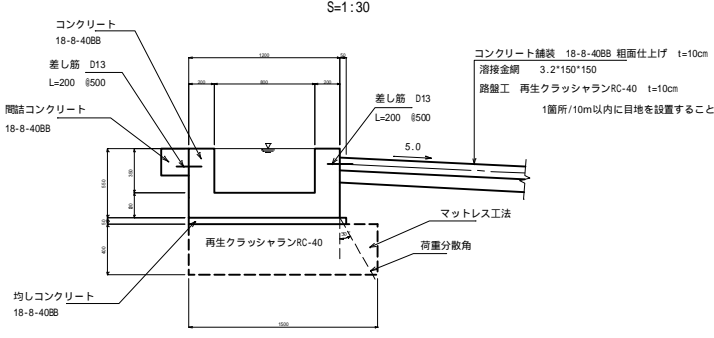
H=1:250 V=1:50



勾配	172.46										172.55										
計画水路天端高	172.86										172.85										
計画水路底高	172.46	172.47	172.48	172.49	172.50	172.51	172.52	172.53	172.54	172.55											
現況水路天端高	172.45	172.71	172.88	172.86	172.82	172.61	172.69	172.75	172.80	172.83											
現況水路底高	172.45	172.45	172.43	172.41	172.33	172.33	172.39	172.42	172.55	172.55											
追加距離	0.0	7.6	16.6	19.6	31.0	33.0	42.0	51.5	60.2	70.0	78.0										
半距離	0.0	7.6	9.0	3.0	11.0	2.0	8.0	9.0	8.0	9.0	8.0										
測点			B0X下流		B0X上流		D		C		B		A		HT.3						

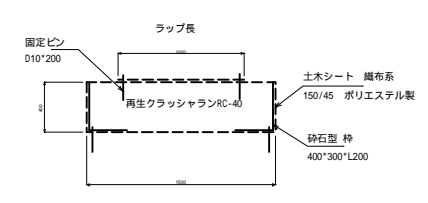
標準断面図

S=1:30



マットレス工

S=1:30

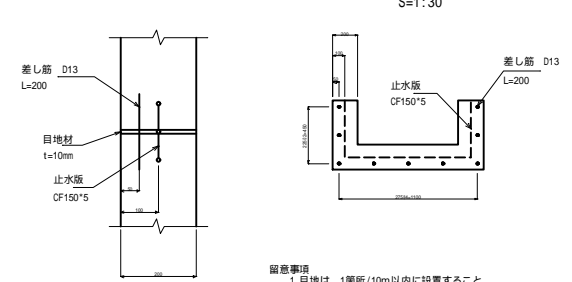


留意事項 1. 製品幅は4.9mである。 2. 縦断方向の重ねは、0.5mを標準とする。

目地部詳細図

平面図 S=1:10

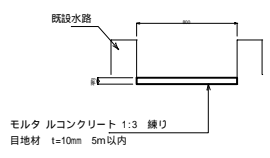
断面図 S=1:30



留意事項
 1. 目地は、1箇所/10m以内に設置すること。
 2. 差し筋は、既設との接合箇所にも設置すること。
 3. 既設との接合箇所は、止水板が設置できないため、コーキング等で止水防止を図ること。

底高調整工

S=1:30

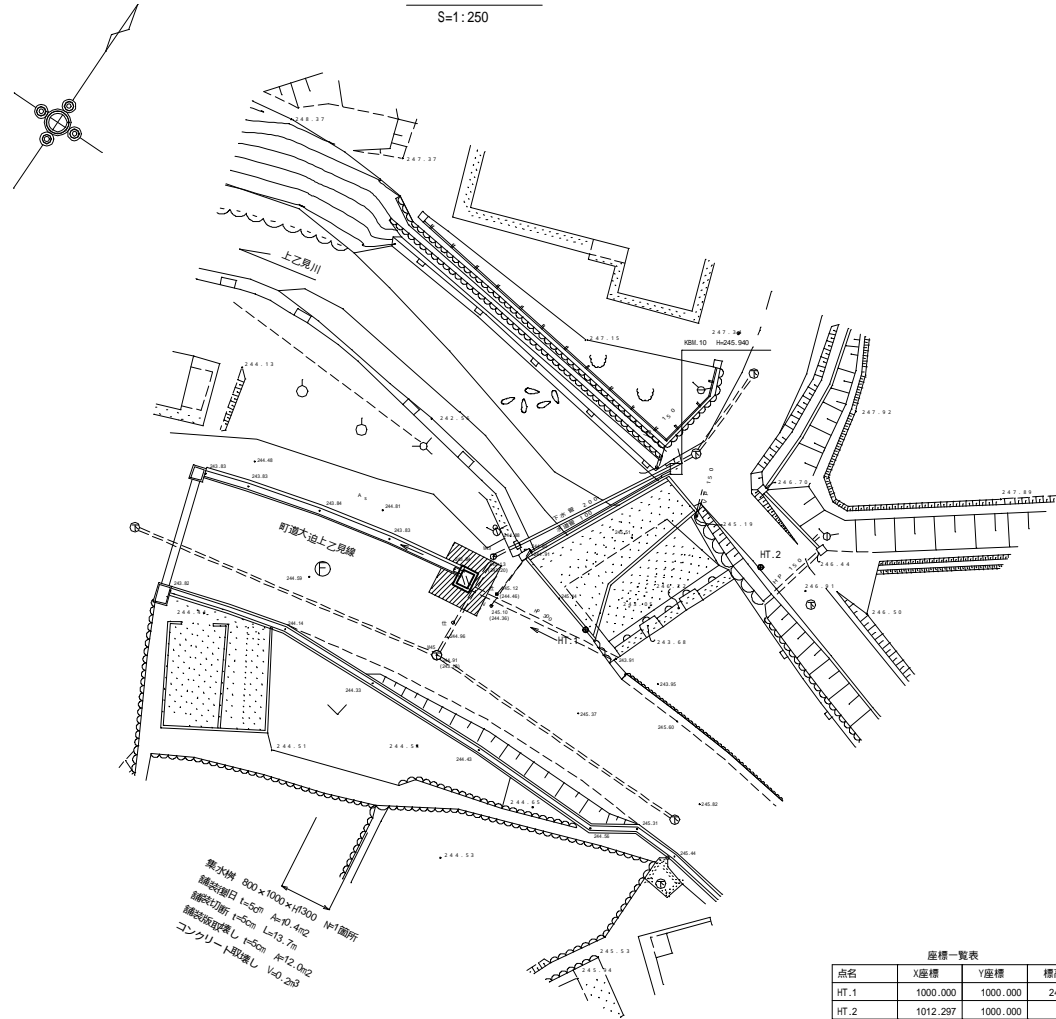


モルタルコンクリート 1:3 練り
目地材 t=10mm 5m以内

工事名	町道大迫上乙見線 水路修繕工事
工事番号	
施工箇所	京丹波町下乙見地内
図面種類	水路修繕工
縮尺	図示
図面番号	業之内

平面図

S=1:250



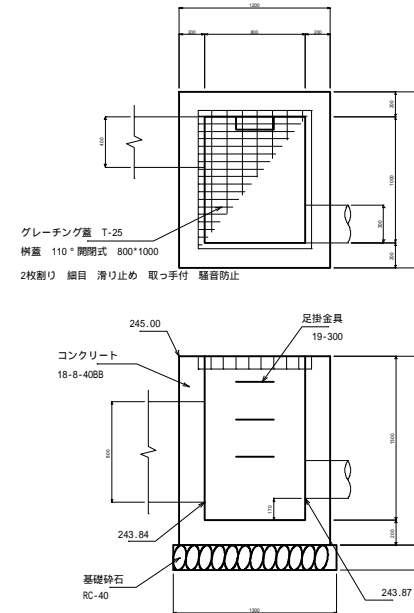
集水枳 800×1000×H2000 H=1700mm
 鋼製柵目 t=25φ φ=10 φ=12
 鋼製取手付 t=25φ φ=13 φ=15
 コンクリート取手付 t=25 φ=12 φ=15

座標一覧表

点名	X座標	Y座標	標高
HT.1	1000.000	1000.000	245.115
HT.2	1012.297	1000.000	

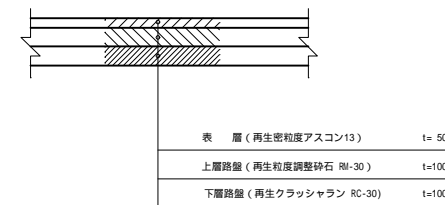
集水枳

S=1:30



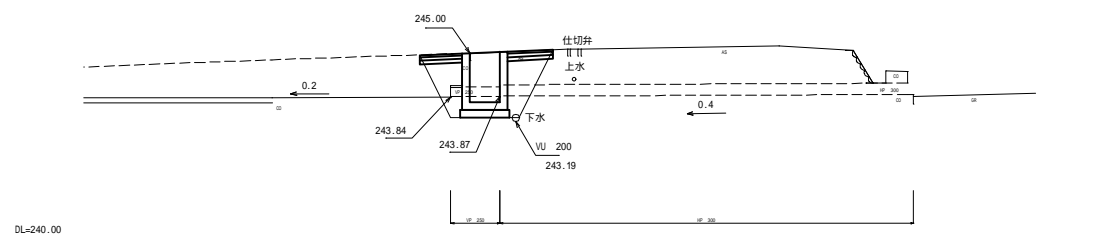
舗装復旧

S=1:20



管路縦断面図

S=1:100

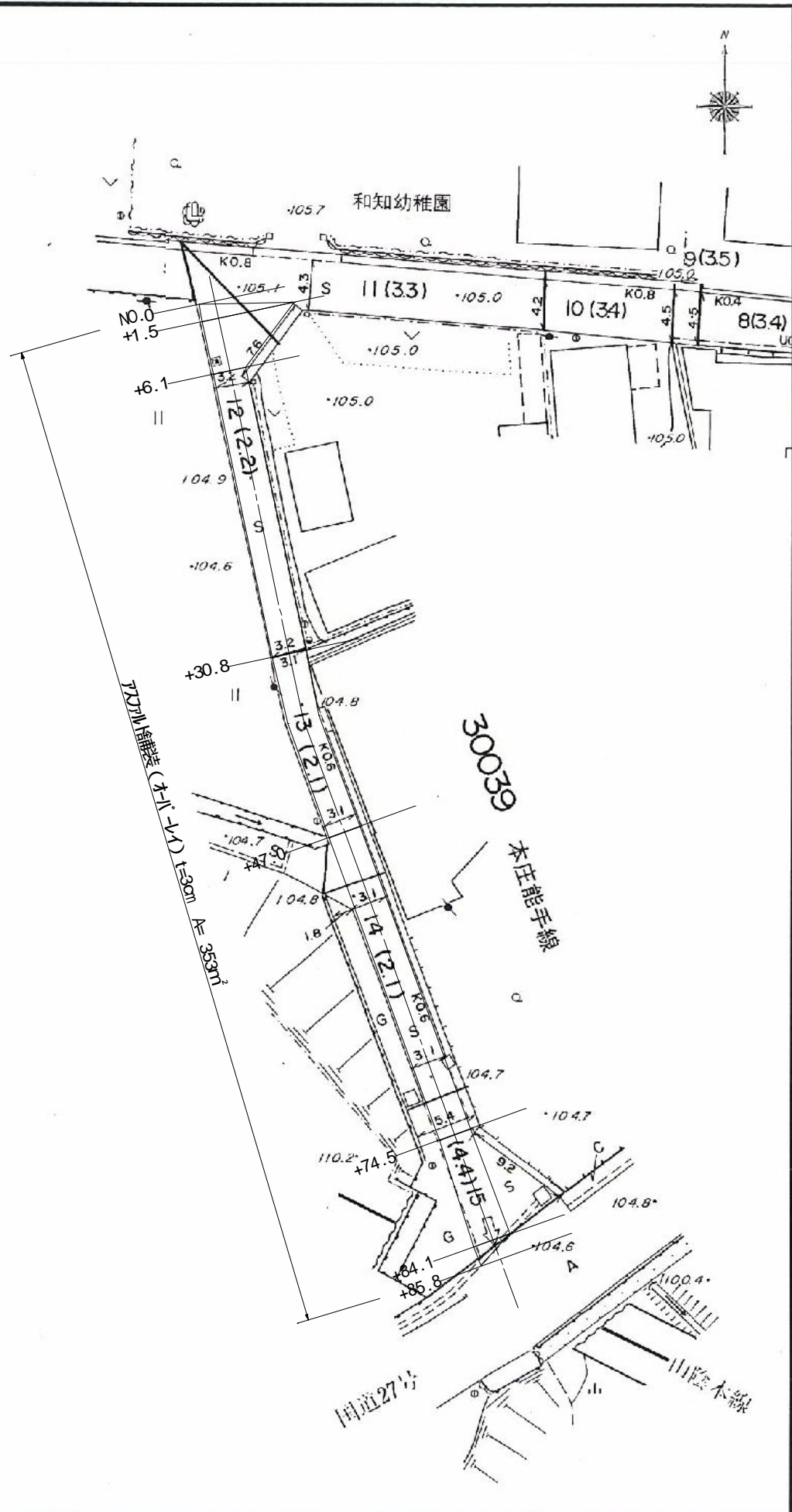


1. 樹天端高及び既設管高は、現況高に合わせて適切にすり付けること。 2. VP 250とHP 300の接続位置は、推定であるため掘削時に確認すること。 3. 地下埋設物に留意し、安全に努めること。

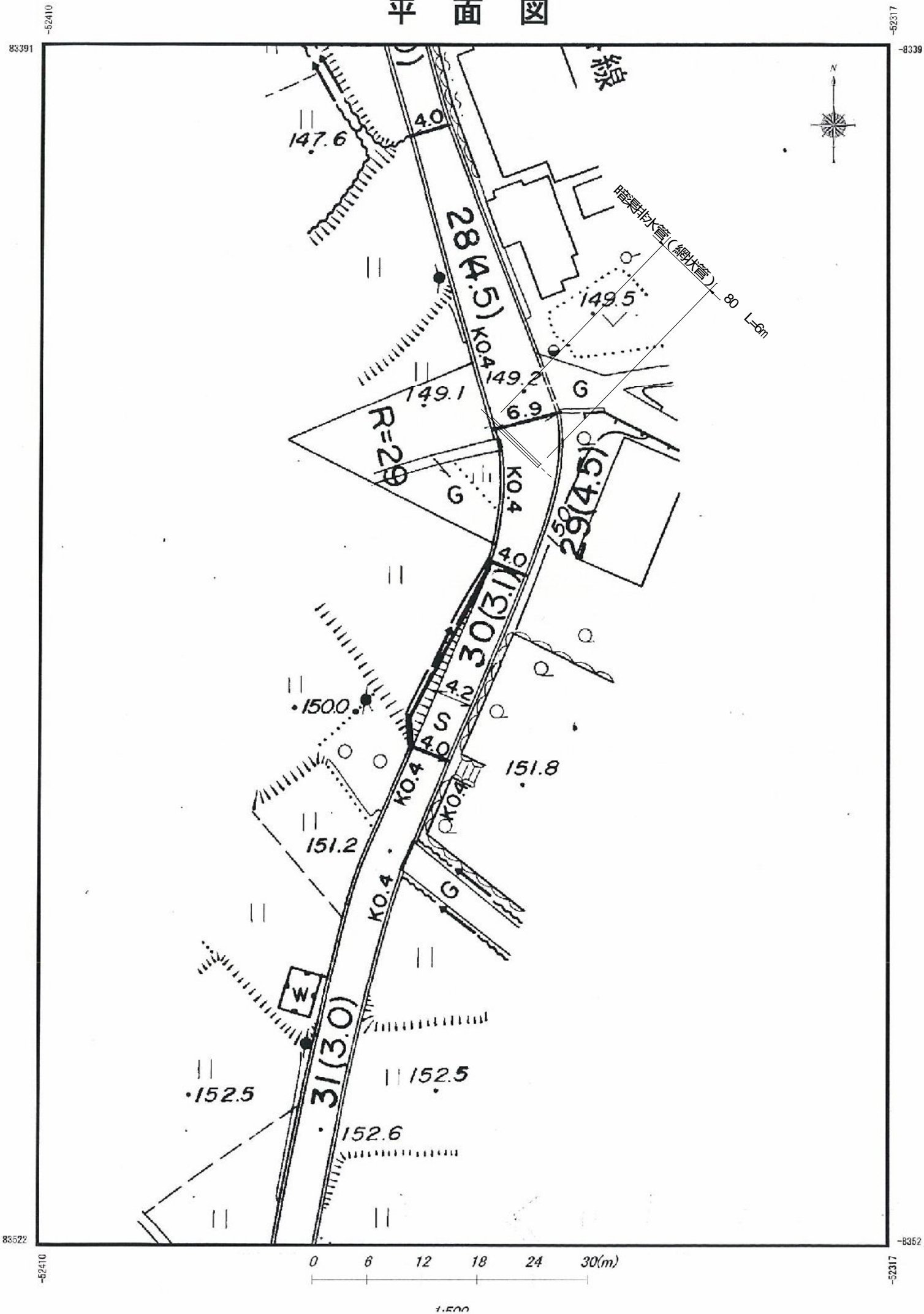
工事名	町道大迫上乙見線 水路修繕工事
工事番号	
施工箇所	京丹波町上乙見地内
図面種類	水路修繕工
縮尺	図示
図面番号	葉之内

平面図

本庄能手線修繕工事

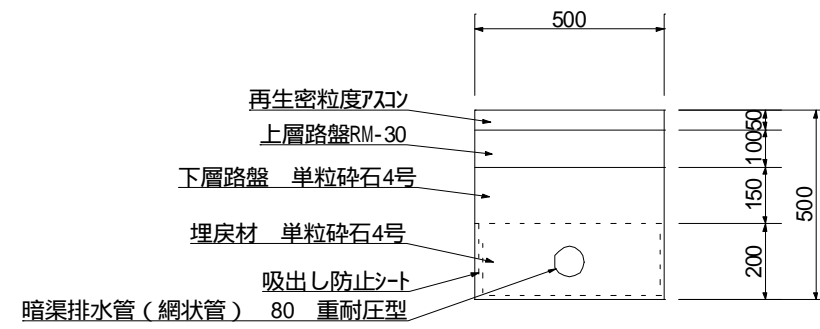


平面図

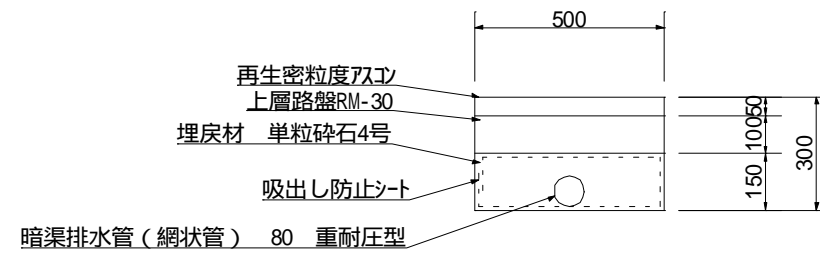


升谷大谷線修繕工事

管起点部

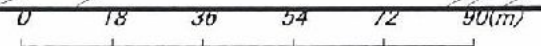
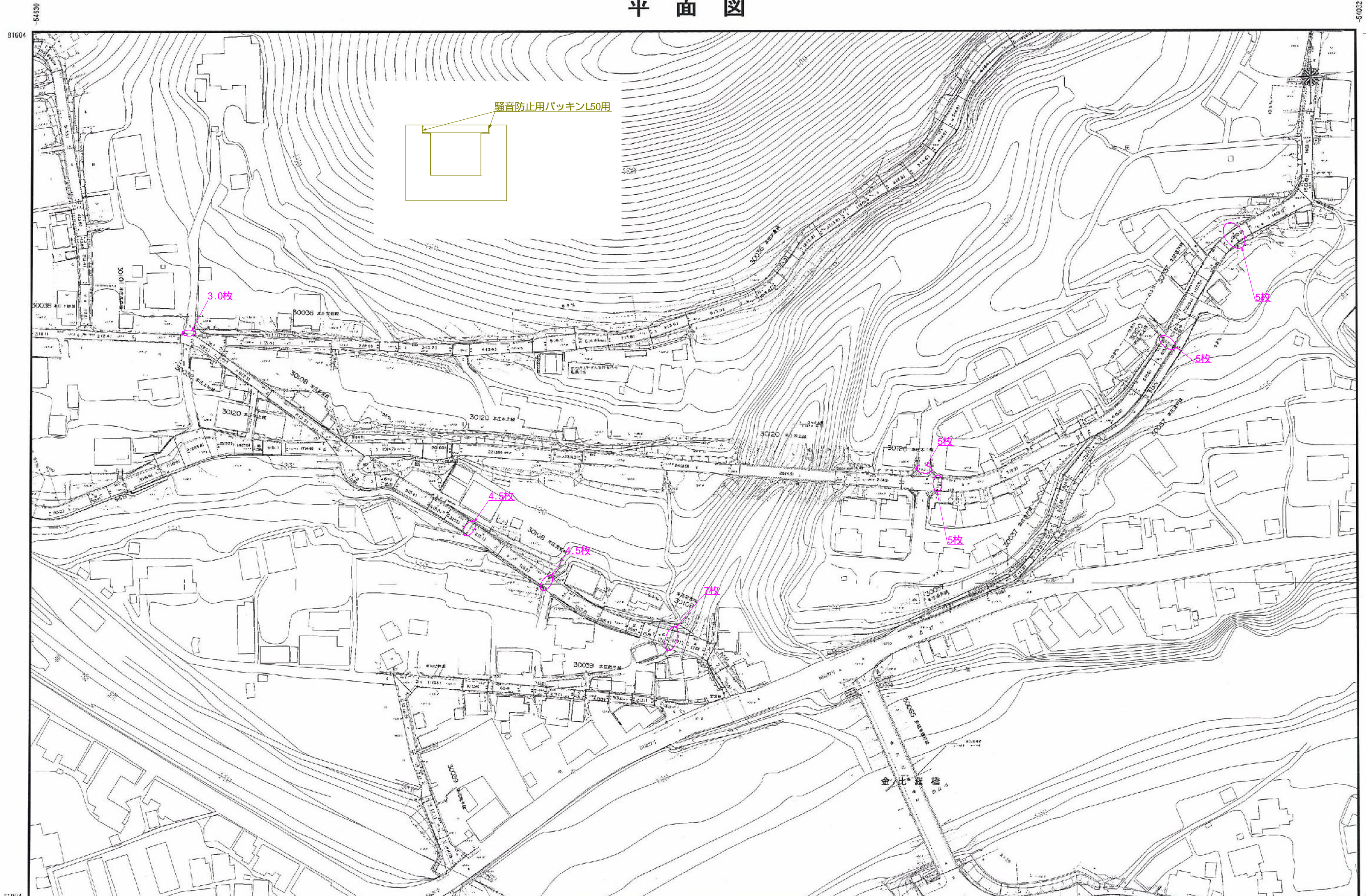
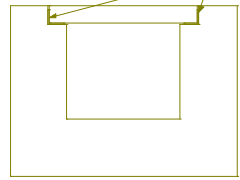


管終点部



平面図

騒音防止用バッキンL50用

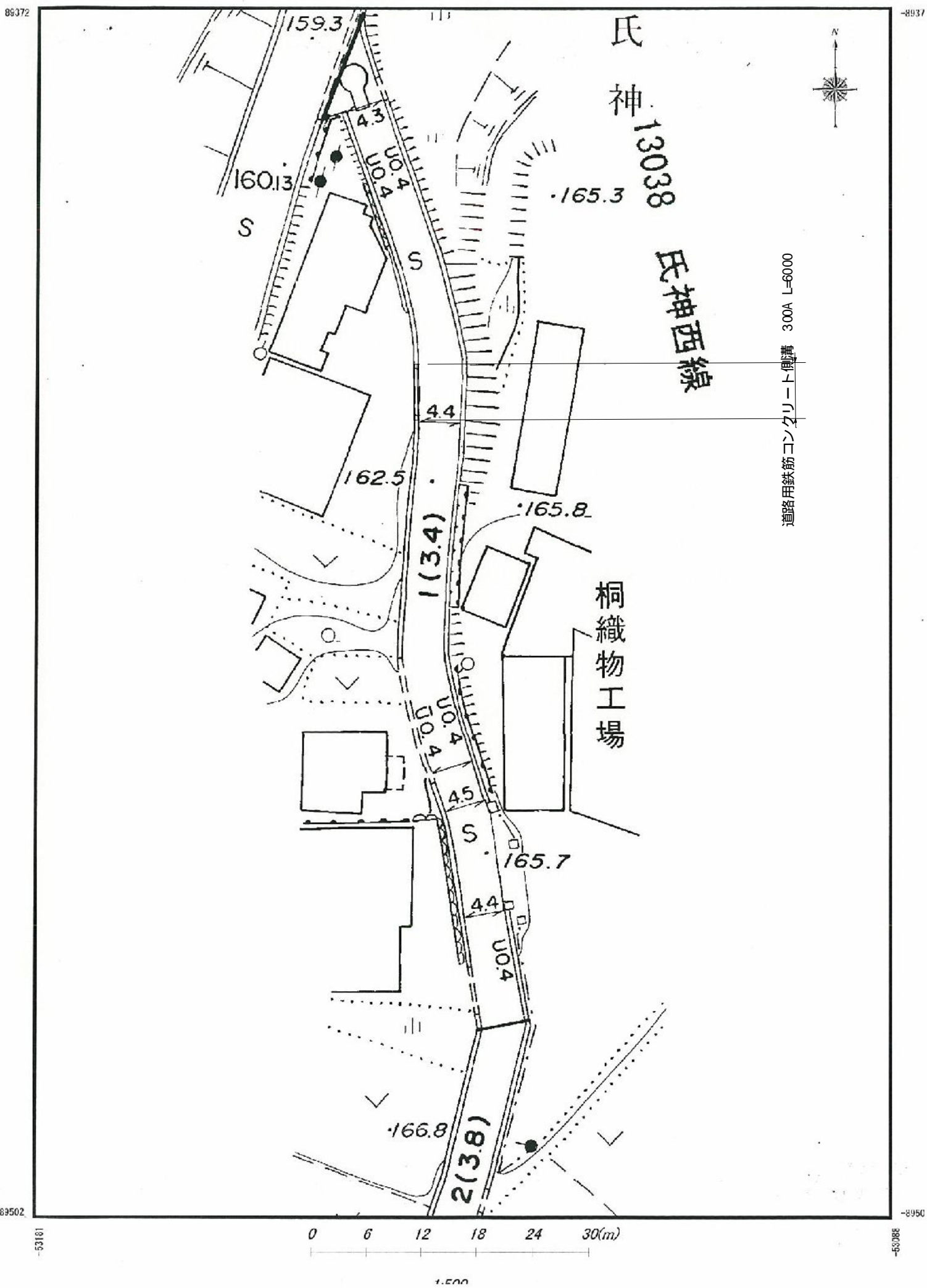


1:1500

91604
-54530
81994
-54530

-54032
-81
-54032

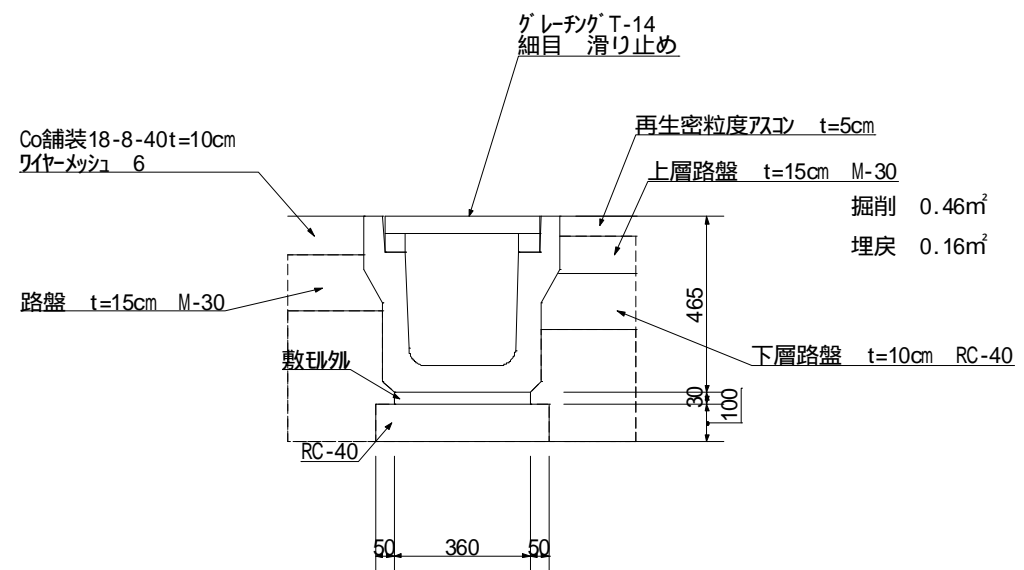
平面図



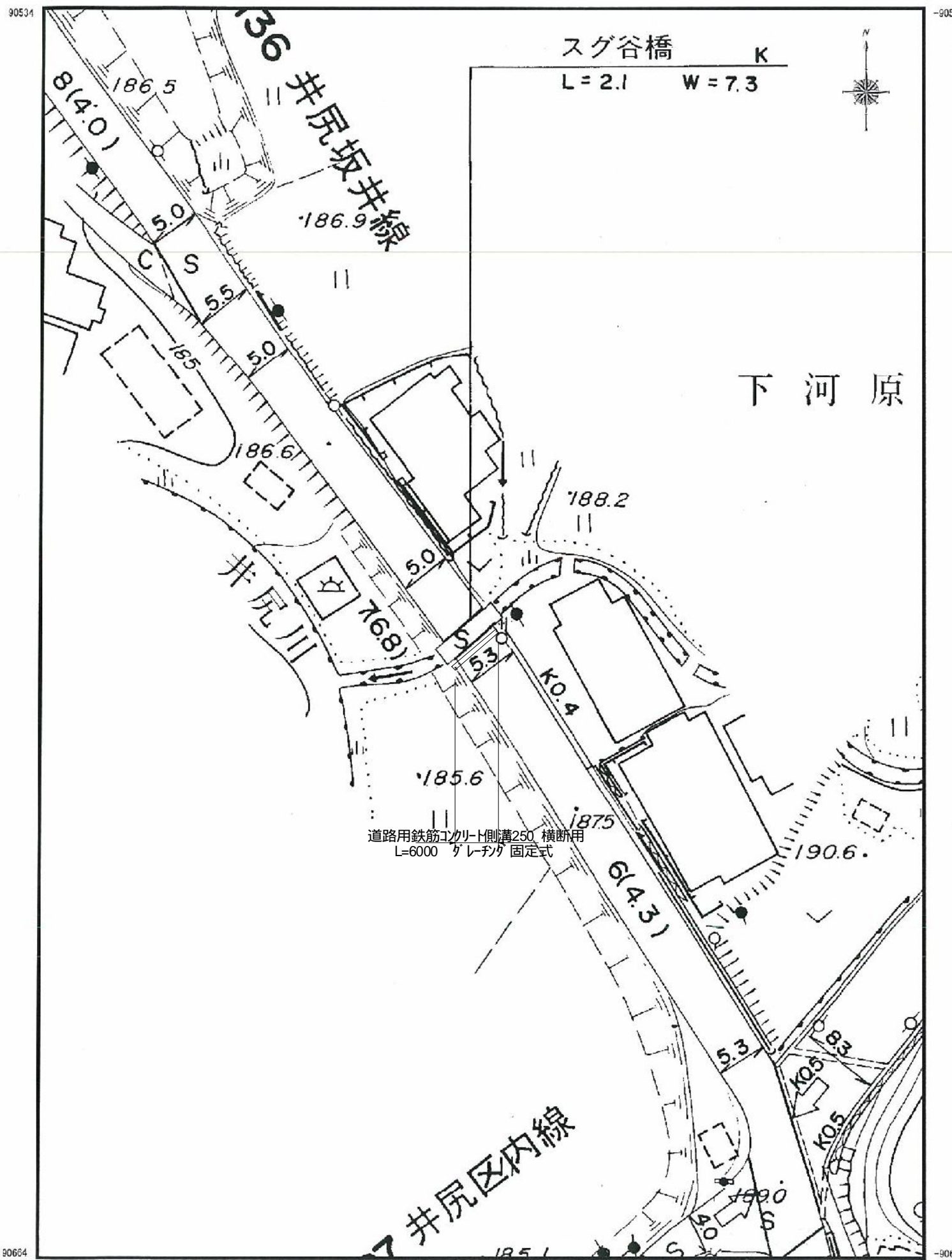
氏神西線修繕工事

道路用鉄筋コンクリート側溝 3種

300A

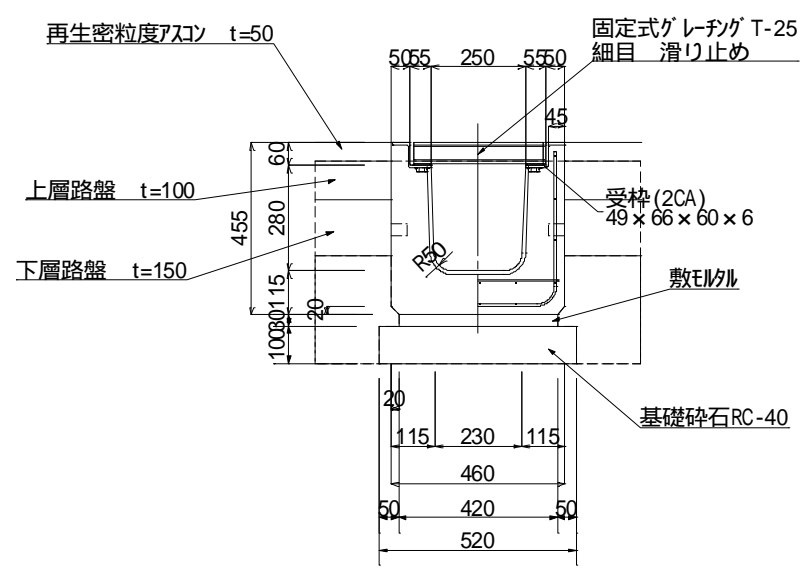


平面図



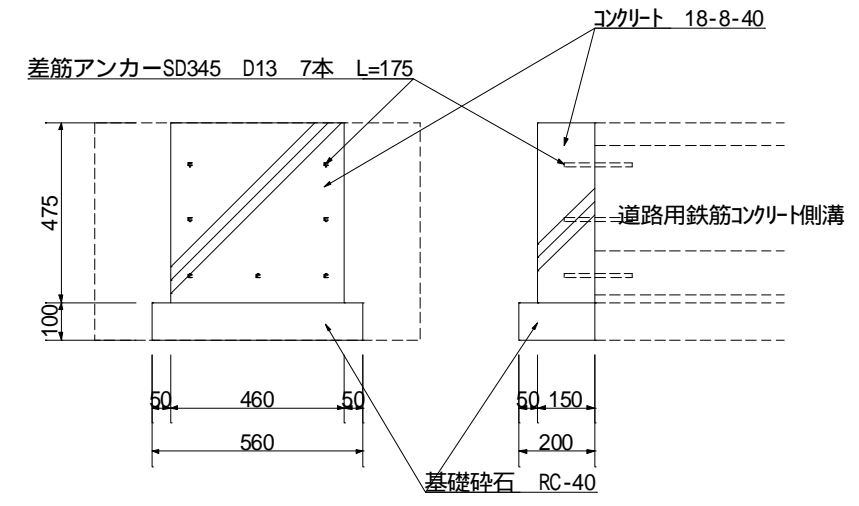
井尻坂井線修繕工事

道路用鉄筋コンクリート側溝横断用

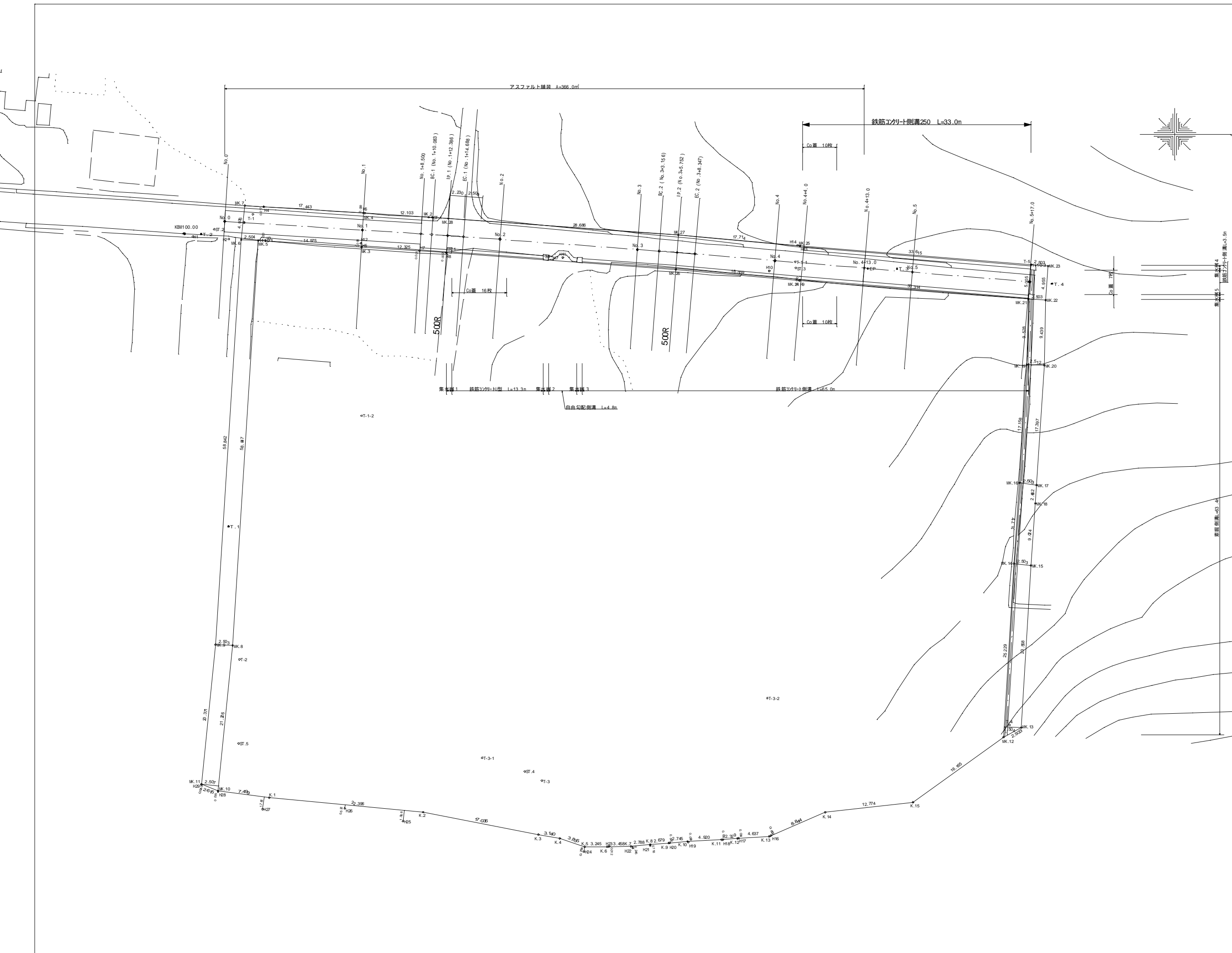


掘削 0.46㎡
埋戻 0.11㎡

小口止工



床堀 0.50m³
埋戻 0.22m³

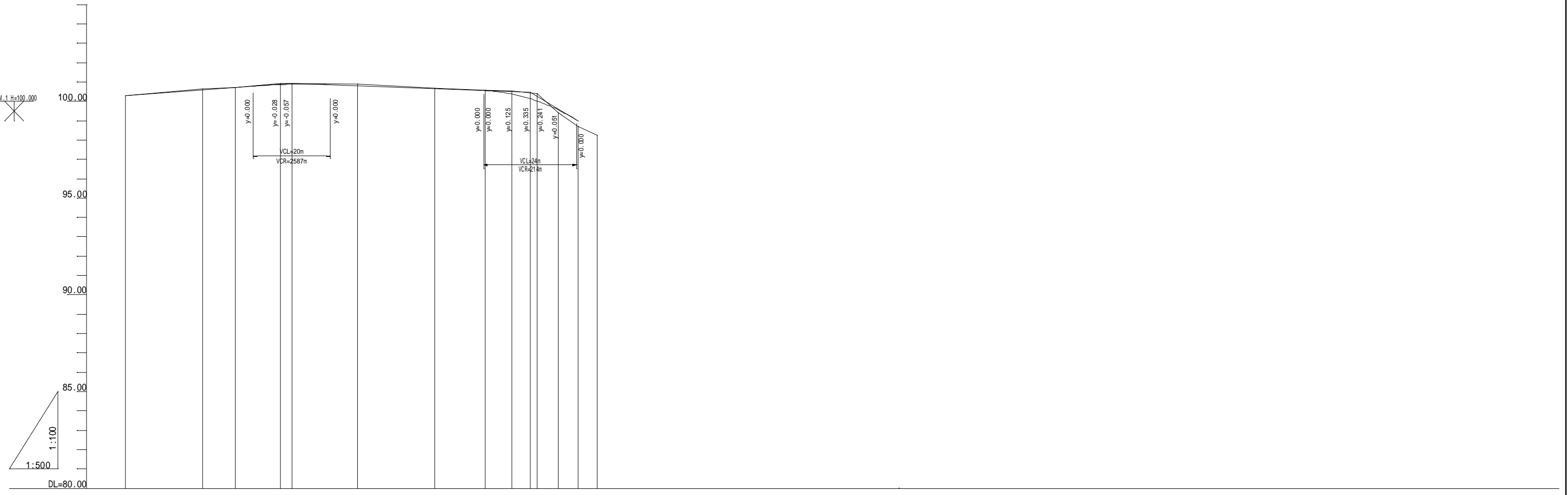


座標一覧表

測点名	X座標	Y座標	備考
EP	189.128	107.877	
H1	91.281	103.229	
H2	96.494	103.570	
H3	101.827	103.888	
H4	101.587	99.907	
H5	115.740	104.782	
H6	116.026	99.790	
H7	124.148	105.306	
H8	128.052	105.560	
H9	179.242	109.584	
H10	174.873	108.217	
H11	144.930	106.281	
H12	115.667	104.206	
H13	179.345	104.580	
H14	178.990	104.492	
H16	175.137	190.083	
H17	170.411	190.463	
H18	168.161	190.704	
H19	163.151	191.031	
H20	160.422	191.150	
H21	157.618	191.526	
H22	155.115	191.891	
H23	151.649	191.669	
H24	147.998	192.420	
H25	121.774	197.989	
H26	113.322	186.144	
H27	101.403	186.261	
H28	94.942	183.709	
H29	92.549	182.701	
H101	100.817	103.790	
H103	212.851	107.311	
K.1	102.384	184.590	
K.2	124.682	188.688	
K.3	141.403	189.950	
K.4	144.493	190.510	
K.5	148.139	191.699	
K.6	151.384	191.683	
K.7	154.842	191.649	
K.8	157.619	191.407	
K.9	160.285	191.155	
K.10	163.022	190.939	
K.11	167.936	190.689	
K.12	170.258	190.508	
K.13	174.884	190.193	
K.14	183.018	186.721	
K.15	195.708	185.261	
MK.1	128.046	105.557	
MK.2	125.479	100.424	
MK.3	115.745	104.788	
MK.4	115.262	99.544	
MK.5	100.803	103.791	
MK.6	98.303	103.658	
MK.7	98.856	98.713	
MK.8	97.068	162.519	
MK.9	94.569	162.381	
MK.10	94.946	183.639	
MK.11	92.526	182.649	
MK.12	208.827	178.917	
MK.13	211.417	174.440	
MK.14	210.319	150.632	
MK.15	212.805	150.923	
MK.16	211.148	138.944	
MK.17	213.630	139.267	
MK.18	213.456	141.923	
MK.19	212.244	121.821	
MK.20	214.755	121.906	
MK.21	212.446	112.295	
MK.22	214.943	112.469	
MK.23	215.312	107.528	
MK.24	179.242	109.584	
MK.25	179.315	104.572	
MK.26	161.302	108.013	
MK.27	161.669	103.027	
MK.28	128.341	100.604	
NO.0	96.903	101.013	
NO.1	115.862	102.291	
NO.2	135.816	103.639	
NO.3	155.763	105.100	
NO.4	175.698	106.710	
NO.4+13	188.652	107.794	
NO.5	195.628	108.378	
NO.5+17	212.569	109.797	
ST.1	125.993	100.440	
ST.2	94.383	102.159	
ST.3	176.701	107.796	
ST.4	139.432	180.813	
ST.5	97.908	178.736	
T.1	100.000	100.000	
T.1-2	115.759	129.217	
T.2	98.058	164.544	
T.3	141.890	182.115	
T.3-1	133.253	178.801	
T.3-2	174.587	170.162	
T.4	209.692	174.045	
T.5	212.819	107.384	
T.5-1	178.630	108.912	
T.1	96.481	145.253	
T.2	92.478	102.875	
T.3	193.397	107.908	
T.4	215.892	110.049	

工事名			
図面名	平面図		
作成年月日	平成22年 月 日		
縮尺	1/250	図面番号	1/4
会社名			
事業者名	京都府京丹波町豊田		

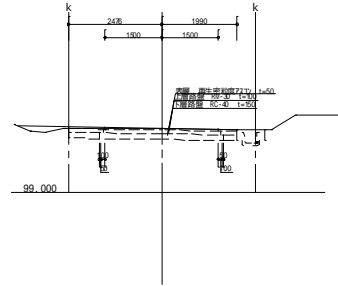
縦断面図 H=1:500, V=1:100



計 画	勾配	100.28		$i=1.536$ $L=43.000m$		100.94		$i=0.762$ $L=61.680m$		100.37		$i=11.802$ $L=12.200m$		99.00		
	盛土															
現 況	切土															
	計画高	100.28	100.59	100.72	100.79	100.87	100.88	100.86	100.79	100.86	100.56	100.38	100.14	100.01	99.55	99.00
現 況	地盤高	100.28	100.66	100.72	100.80	100.93	100.93	100.90	100.88	100.69	100.57	100.54	100.44	100.40	99.41	98.70
	追加距離	0.00	20.00	28.50	33.00	40.00	43.00	53.00	60.00	80.00	93.00	100.00	104.68	106.50	112.00	117.00
	単距離	0.00	20.00	8.50	4.50	7.00	3.00	10.00	20.00	20.00	13.00	7.00	4.68	1.82	5.50	5.00
	測点	0	1	+8.50	+13.00	2	+3.00	+13.00	3	4	+13.00	5	+4.68	+6.50	+12.00	+17.00

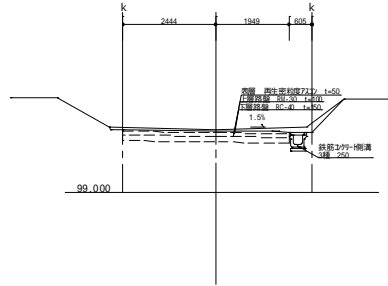
工種	平成22年度
起工番号	第 号
路線名	町道院内豊田西線
施工箇所	京丹波町 地内
図面種類	縦断面図
工種	H=1:500, V=1:100
図面番号	全 4 葉之内 2

No. 1+8.5
Gh=100.72
Fh=100.72



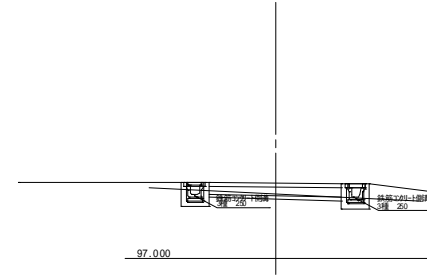
掘削	m ²	1.0	1.3
盛土	m ²	0.2	0.1
床堀	m ²		
埋戻	m ²		
As舗装	m	3.0	4.5
上層路盤	m	3.2	4.5
下層路盤	m	3.3	4.5
As取壊し	m		
法面盛土	m		

No. 4
Gh=100.69
Fh=100.66



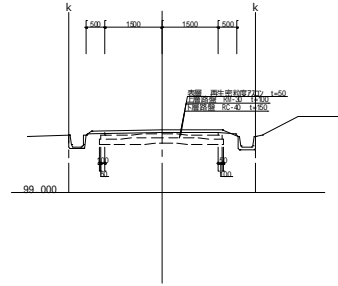
掘削	m ²	1.7
盛土	m ²	
床堀	m ²	0.5
埋戻	m ²	0.2
As舗装	m	4.4
上層路盤	m	4.4
下層路盤	m	4.4
As取壊し	m	
法面切土	m	1.3

No. 5+17.00
Gh=98.70
Fh=99.00



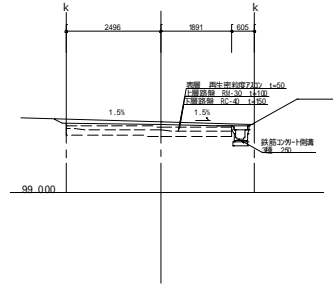
掘削	m ²	
盛土	m ²	2.6
床堀	m ²	0.4
埋戻	m ²	0.2
As舗装	m	
上層路盤	m	
下層路盤	m	
As取壊し	m	
法面切土	m	

No. 1
Gh=100.66
Fh=100.59



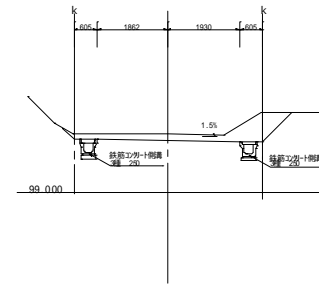
掘削	m ²	1.2
盛土	m ²	0.0
床堀	m ²	
埋戻	m ²	
As舗装	m	3.0
上層路盤	m	3.2
下層路盤	m	3.3
As取壊し	m	
法面盛土	m	0.2

No. 3
Gh=100.88
Fh=100.79



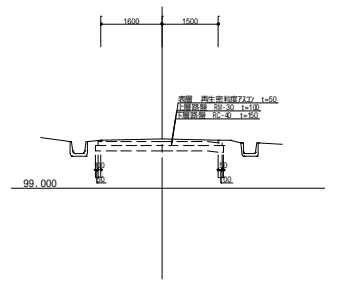
掘削	m ²	1.7
盛土	m ²	
床堀	m ²	0.4
埋戻	m ²	0.2
As舗装	m	4.4
上層路盤	m	4.4
下層路盤	m	4.4
As取壊し	m	
法面切土	m	0.2

No. 5
Gh=100.54
Fh=100.38



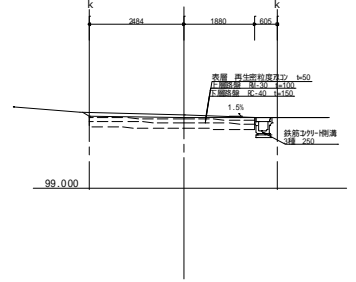
掘削	m ²	0.8
盛土	m ²	
床堀	m ²	1.5
埋戻	m ²	0.5
As舗装	m	
上層路盤	m	
下層路盤	m	
As取壊し	m	
法面切土	m	1.5

No. 0
Gh=100.28
Fh=100.28



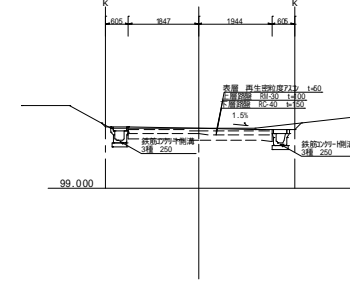
掘削	m ²	0.9
盛土	m ²	0.0
床堀	m ²	
埋戻	m ²	
As舗装	m	3.1
上層路盤	m	3.3
下層路盤	m	3.4
As取壊し	m	3.1

No. 2
Gh=100.93
Fh=100.87



掘削	m ²	1.6
盛土	m ²	
床堀	m ²	0.4
埋戻	m ²	0.2
As舗装	m	4.4
上層路盤	m	4.4
下層路盤	m	4.4
As取壊し	m	
法面切土	m	0.2

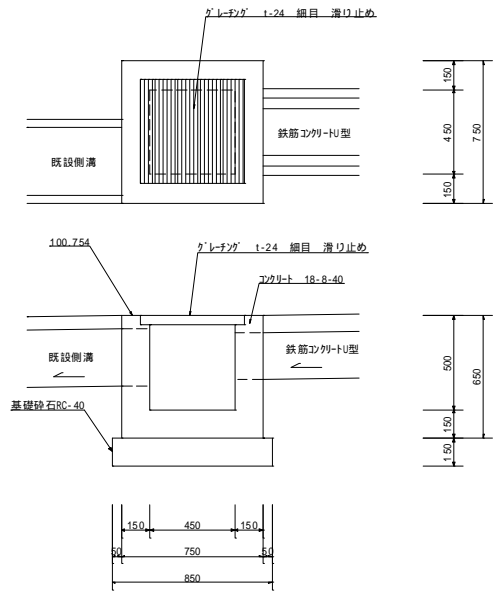
No. 4+13.0
Gh=100.57
Fh=100.57



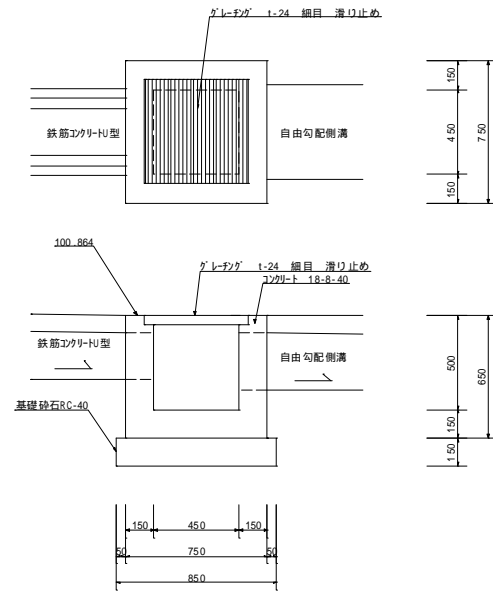
掘削	m ²	1.2	0.1
盛土	m ²		0.0
床堀	m ²	0.9	1.0
埋戻	m ²	0.4	0.5
As舗装	m	3.8	
上層路盤	m	3.8	
下層路盤	m	3.8	
As取壊し	m		
法面切土	m	0.5	0.5

工事名			
図面名	横断面		
作成年月日	平成22年 月 日		
縮尺	1/100	図面番号	3/4
会社名			
事業者名	京都府京丹波町豊田		

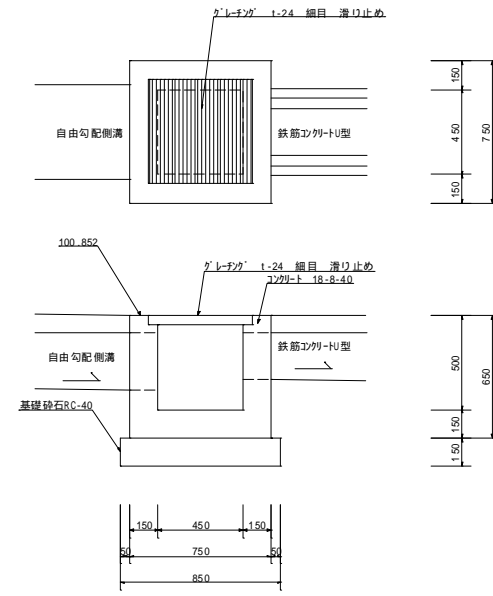
集水樹 1 1:20



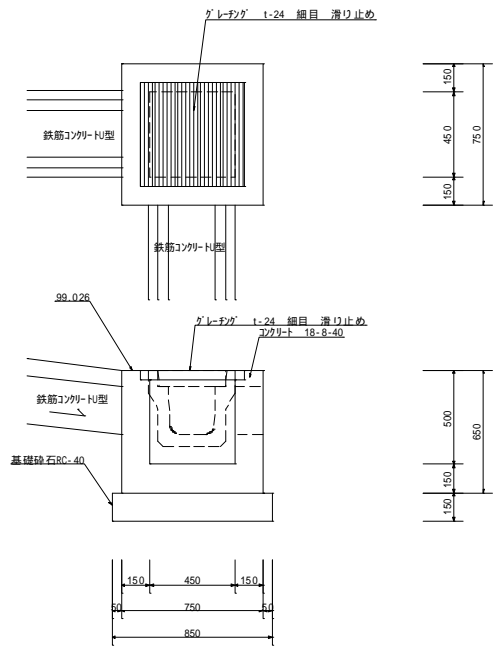
集水樹 2 1:20



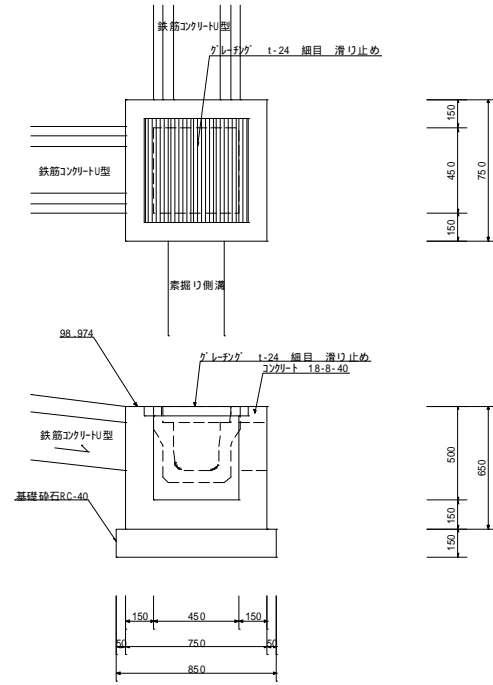
集水樹 3 1:20



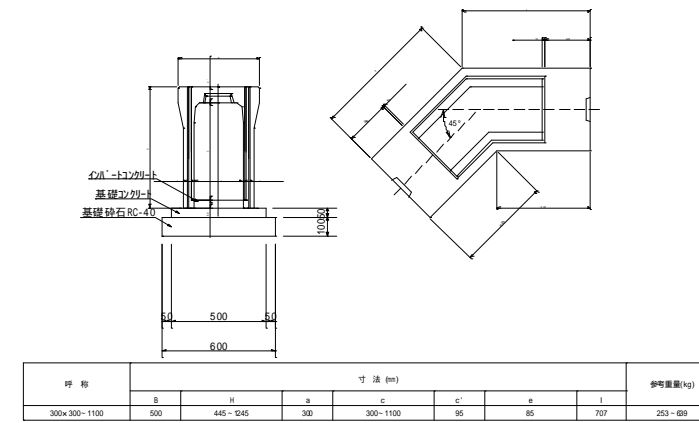
集水樹 4 1:20



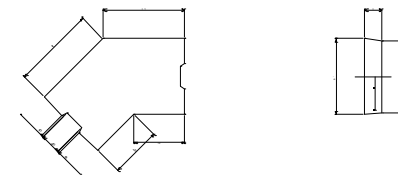
集水樹 5 1:20



自由勾配側溝 1:20
300*300
隅切用(45°曲り)

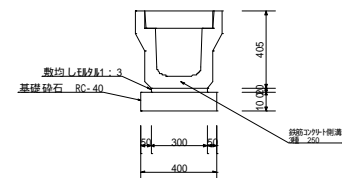


隅切用蓋

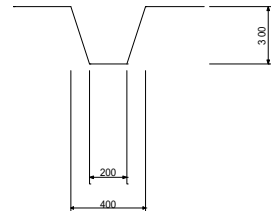


呼称	寸法(mm)					参考重量(kg)
	a	a'	t	t'	t2	
300	400	380	95	437	271	6

U型側溝 1:20



素掘り側溝 1:20



工事名	町道院内豊田西線		
図面名	構造図		
作成年月日	平成22年 月 日		
縮尺	1/20	図面番号	4/4
会社名			
事業者名	京都府京丹波町豊田		