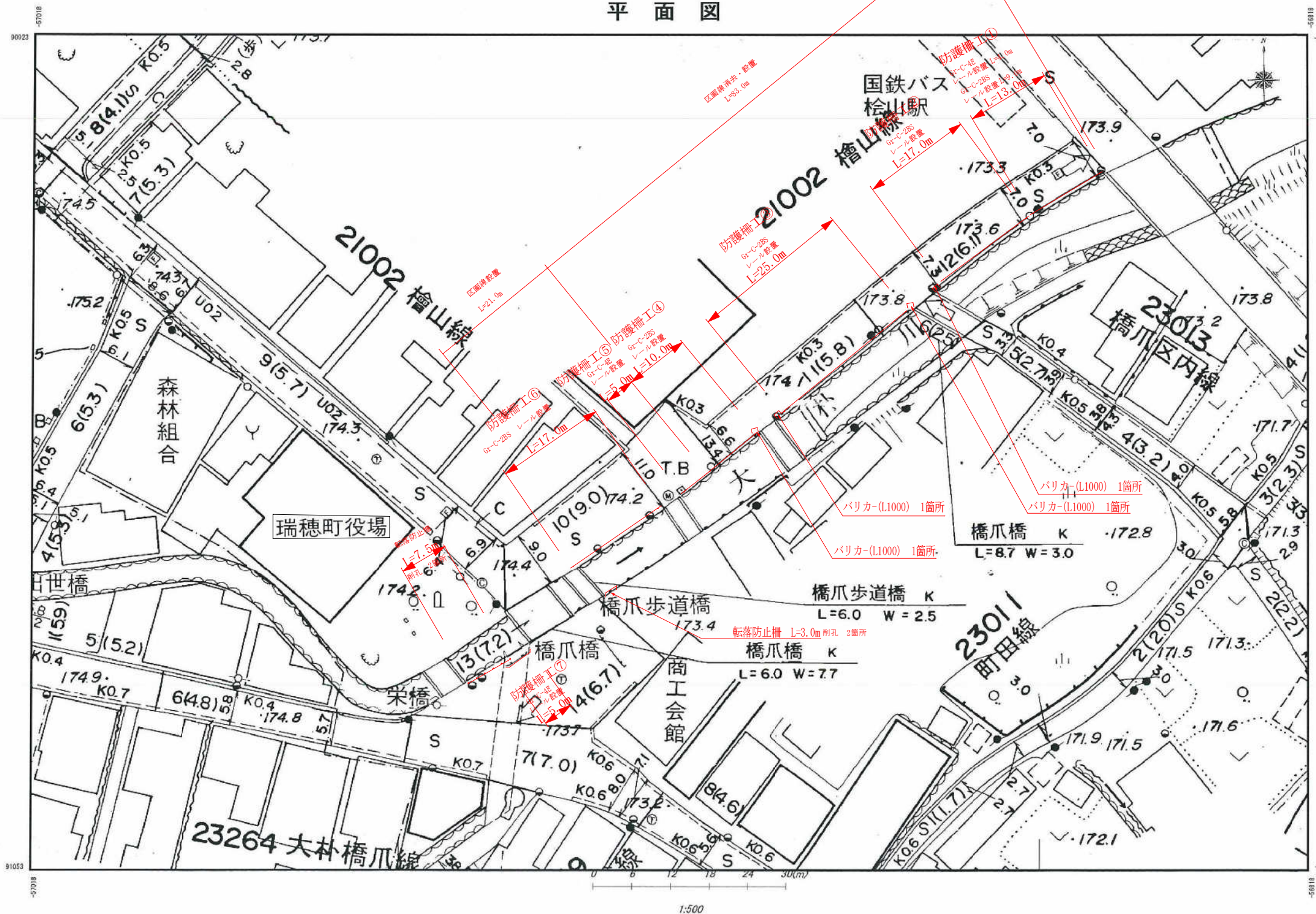
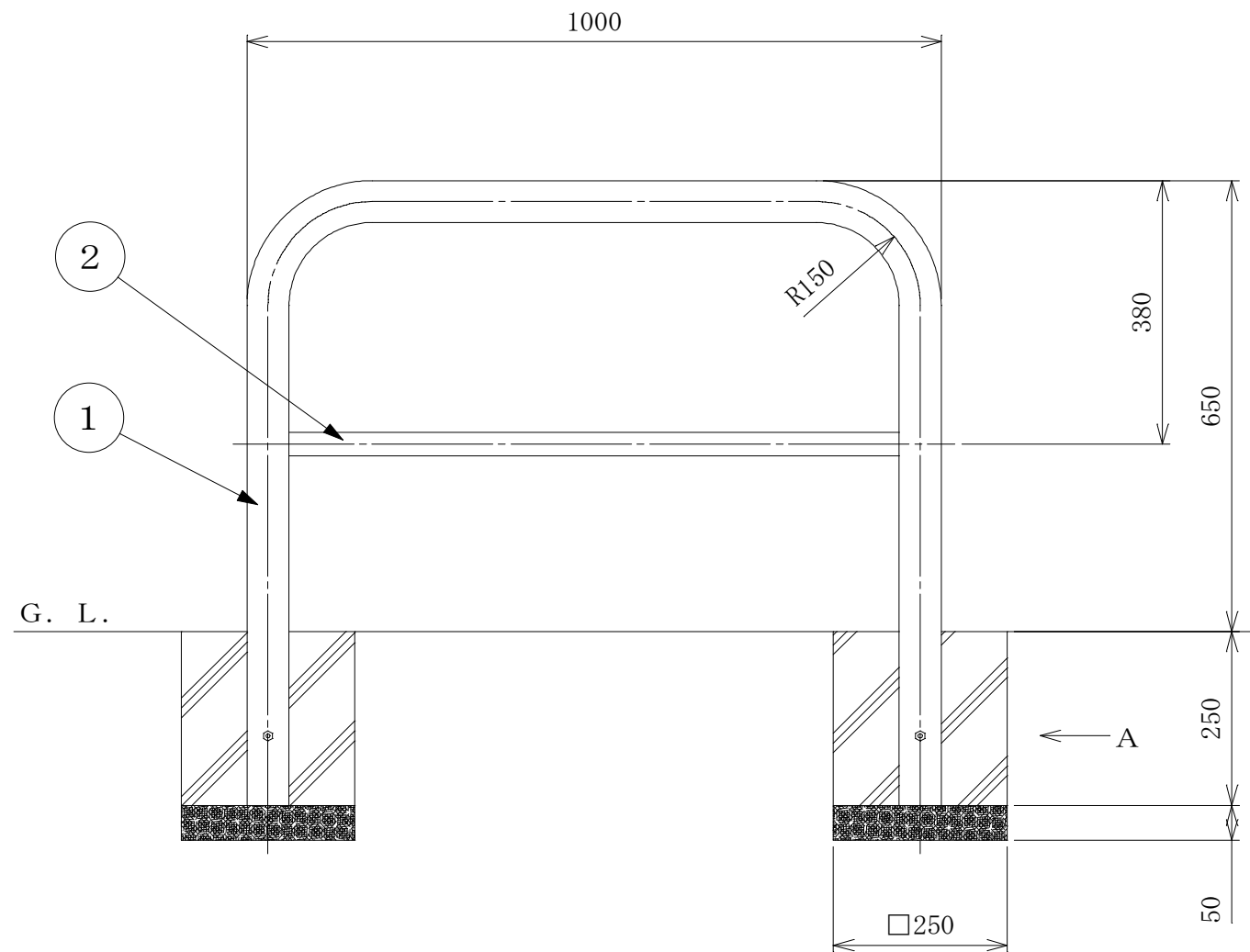


平面図



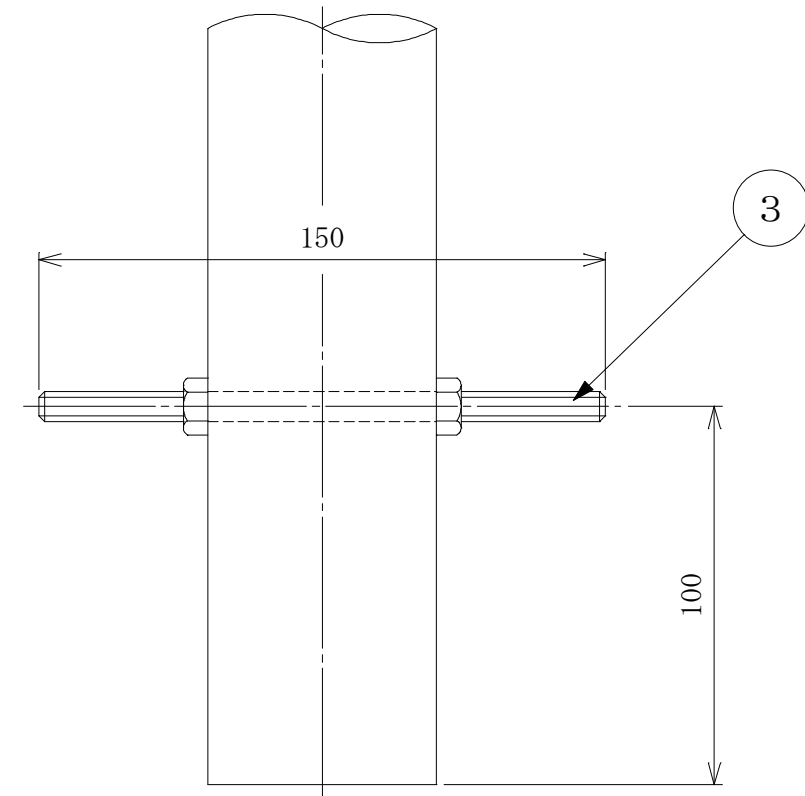
22-A17D

平成22年度 交通安全施設設置工事



A矢視図

S = 1 / 2



22-A17D

平成22年度 交通安全施設設置工事

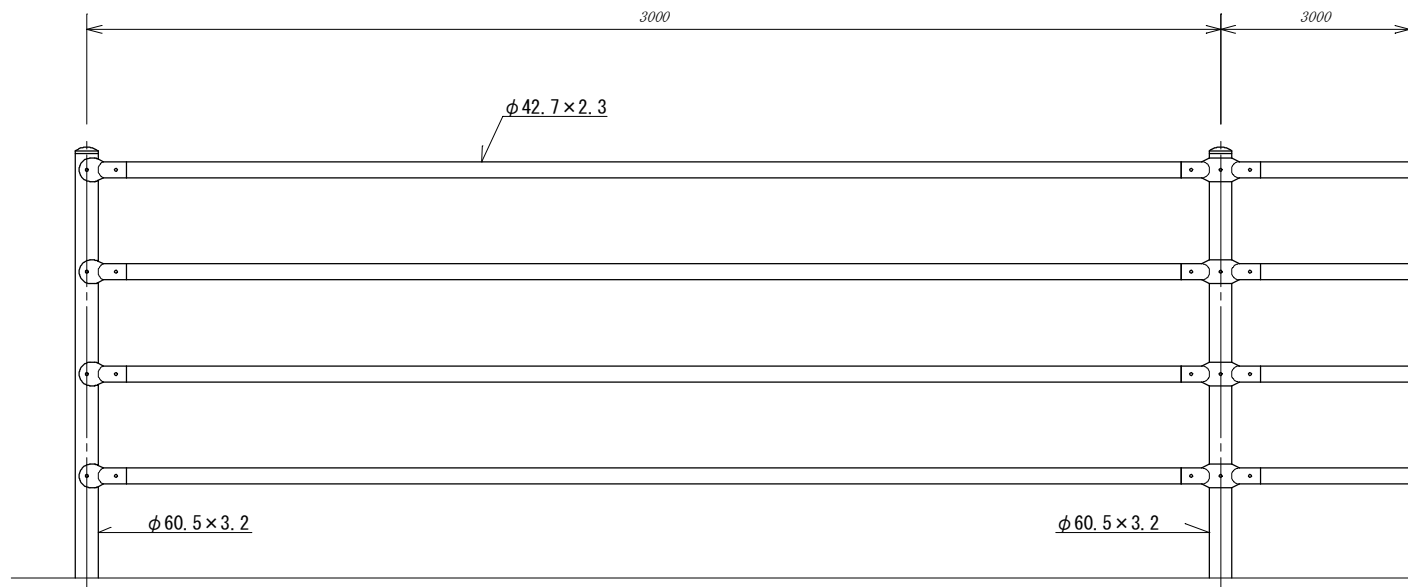
色	日塗工No.
<input type="checkbox"/> 白	日塗工CN-95近似色
<input type="checkbox"/> 黄	日塗工C17-70X近似色
<input type="checkbox"/> 緑	日塗工C45-50T近似色
<input type="checkbox"/> 茶	日塗工C15-20B近似色

番号	品名	数量	材質	備考
3	アンカーボルト	2	スチール SS400	M8×150L
2	横パイプ	1	鋼管 STK400	φ34×t2.3 亜鉛メッキ鋼管、焼付塗装
1	パイプ	1	鋼管 STK400	φ60.5×t2.8 亜鉛メッキ鋼管、焼付塗装

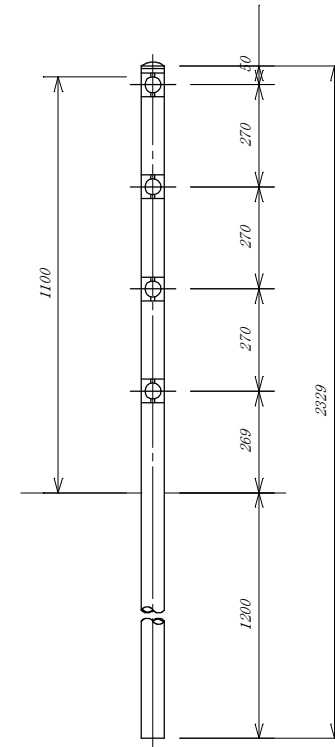
				年月日 DATE	品名 SUBJ.	
					FAH-7U10	
承認 APPR.	検図 C.BY	製図 D.BY	尺度 SCALE	図番 DRAWING No.		DWG A3 SIZE
			1 / 10			

ガードパイプ PZ-L4-11C

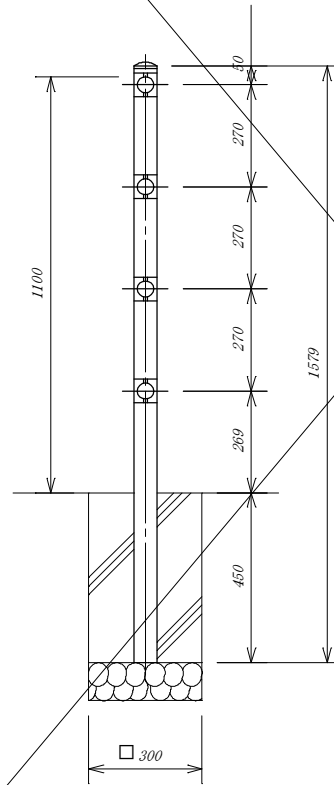
S=1:20



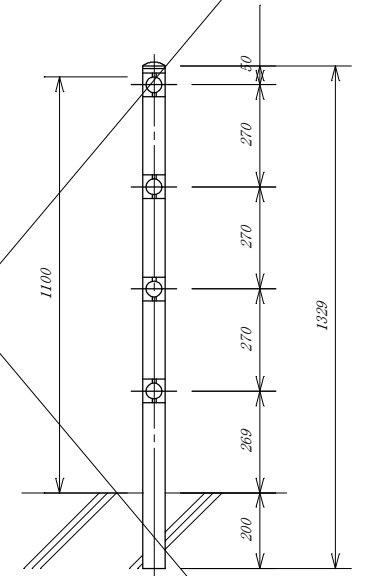
土中用 (E)



基礎ブロック用 (C)

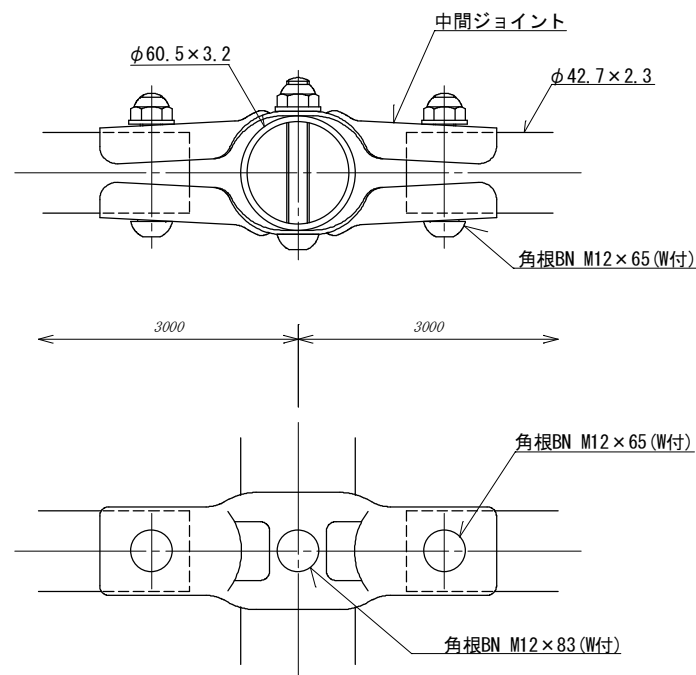


コンクリート建込用 (W)



中間部取付図

S=1:4



設計条件

設計荷重・・・防護柵の設置基準・同解説のP種に基づく。

備考

1. 外装は亜鉛・アルミ・マグネシウム合金めっきの上アクリル樹脂静電粉体塗装とする。但し、ボルト・ナット類は溶融亜鉛めっきのみとする。

工種	平成22年度
起工番号	22-A17D
路線名	交通安全施設設置工事
施工箇所	船井郡京丹波町橋爪地内
図面種類	転落防止柵
縮尺	
図面番号	全葉之内

9200006