

実勢防火水槽

数量総括表

工種	種別	細別	規格	単位	計算数量	設計数量	備考
土工							
	法面整形工			m2	19.0	19.0	
	残土処理工	残土処理	指定処分 L=4.3km	m3	21.7	21.0	富田町所有地
防火水槽設置工							
	作業土工	床掘り	土砂	m3	62.9	62.0	
		埋戻し	B	m3	39.0	39.0	
		間詰碎石	RC-30	m3	6.7	6.0	
		基面整正		m2	8.9	8.0	
	基礎工	基礎コンクリート	18-8-40	m3	1.5	1.0	
		均しコンクリート	18-8-25	m4	1.1	1.0	
		型枠		m2	4.2	4.0	
		敷モルタル	モルタル 1:3	m3	0.5	0.5	
		基礎碎石工	RC-40 t=20cm	m2	8.9	8.0	
	水槽工	二次製品耐震性貯水槽	40m3 III型	基	1.0	1.0	
		据付工		基	1.0	1.0	
		縦締工		基	1.0	1.0	
		グラウト工		基	1.0	1.0	
		目地工		基	1.0	1.0	
		吸管投入孔保護工	1500×1500×200	箇所	1.0	1.0	

実勢防火水槽

数量総括表

工種	種別	細別	規格	単位	計算数量	設計数量	備考
		鉄蓋工	φ 600 町章入り T-25	枚	1.0	1.0	
	標識工	消防標識		箇所	1.0	1.0	
付帯工							
	敷地内路盤工	路盤工	RC-30 t=10cm	m2	32.8	32.0	
	舗装工	表層工	再生密粒度アスコン t=5cm	m2	10.0	10.0	
		路盤工	RM-30 t=15cm	m2	10.0	10.0	
	作業土工	床掘り	土砂	m3	12.7	12.0	
		埋戻し	D	m3	9.5	9.0	
		基面整正		m2	6.6	6.0	
	管渠工	鉄筋コンクリート台付管	φ 300	m	15.0	15.0	
構造物撤去工							
	構造物取壊し工	コンクリート構造物取壊し	有筋	m3	5.2	5.0	
		殻運搬処理	L=7.8km	m3	5.2	5.0	宏誠
		コンクリート構造物取壊し	無筋	m3	0.1	0.1	
		殻運搬処理	L=6.4km	m3	0.1	0.1	共栄建設
		舗装版切断工	アスファルト t=5cm	m	12.4	12.0	
		舗装版破碎工	アスファルト	m2	10.0	10.0	
		殻運搬処理	L=1.7km	m3	0.5	0.5	金下建設
	鋼材運搬処理	鋼材運搬処理	L=3.8km	t	0.22	0.22	

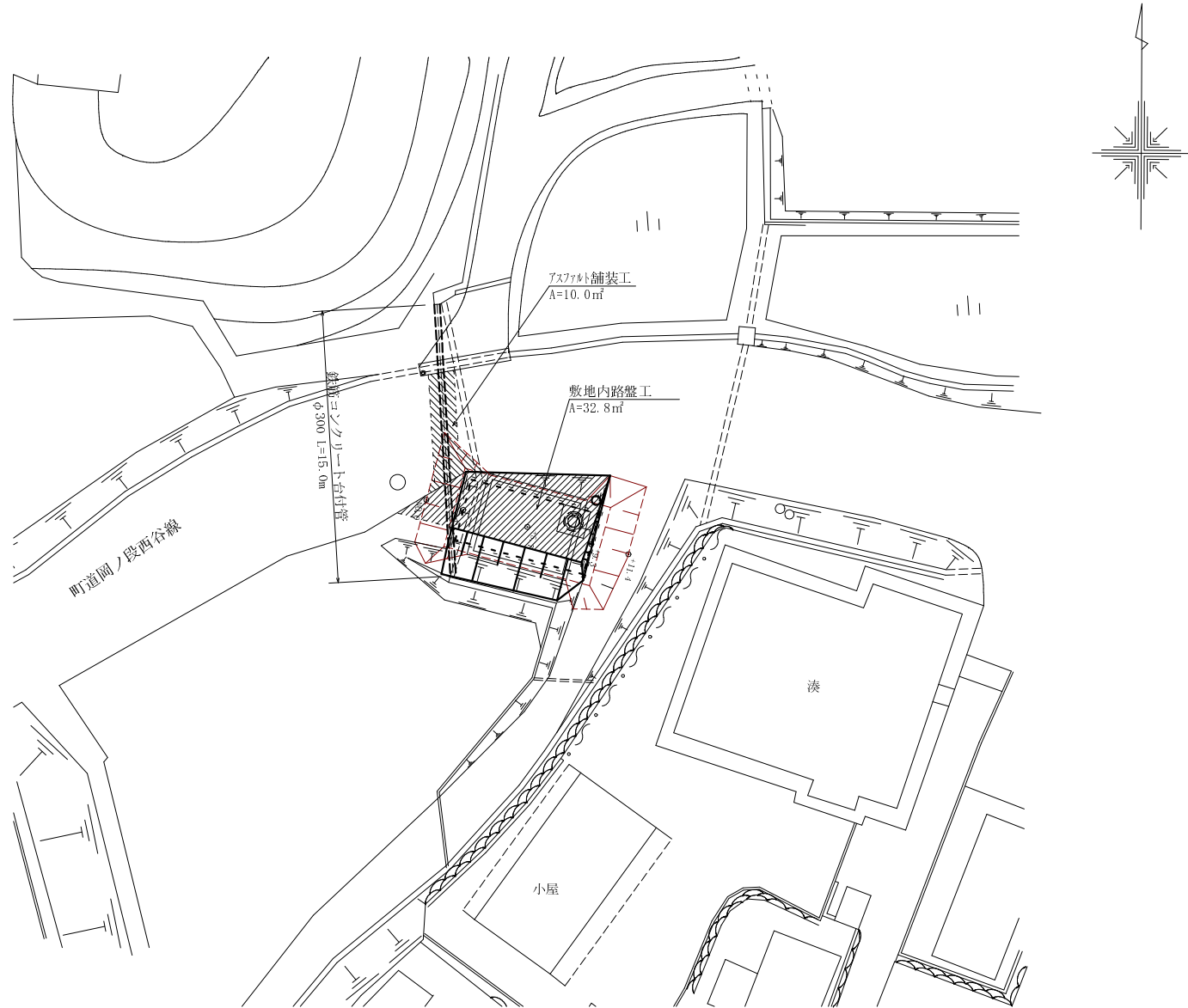
土 量 計 算 書

測 点	距 離	床 掘			埋 戻			摘 要
		断 面 積	平均断面積	土 量	断 面 積	平均断面積	土 量	
NO. 0		0.0			0.0			
NO. 0+2.1	2.1	19.4	9.70	20.4	9.1	4.55	9.6	
NO. 0+2.9	0.8	13.6	16.50	13.2	7.2	8.15	6.5	
NO. 0+2.9					1.7			
NO. 0+8.5	5.6				1.7	1.70	9.5	
NO. 0+8.5		13.6			7.2			
NO. 0+9.3	0.8	16.5	15.05	12.0	7.2	7.20	5.8	
NO. 0+11.4	2.1	0.0	8.25	17.3	0.0	3.60	7.6	
計	11.4			62.9			39.0	

防火水槽数量計算書

種 別	細 別	算 式	単 位	数 量	摘 要
基礎工					
基礎コンクリート	18-8-40	$V = (3.70 \times 0.97 \times 2.0 + (1.24 + 1.14 + 2 \times 0.15) \times 0.52 \times 2) \times 0.15$	m3	1.5	
均しコンクリート	18-8-25	$V = (4.00 \times 5.00 - 1.44 \times 1.2) \times 0.06$	m3	1.1	
型枠		$A = (3.70 \times 2 + 0.97 \times 4) \times 0.15 + 2 \times (1.24 + 1.14) \times 0.52$	m2	4.2	
敷きモルタル	1:3	$V = (7.20 \times 3.40 - 1.24 \times 1.14) \times 0.02$	m3	0.5	
基礎砕石工	RC-40 t=20cm	$A = 3.70 \times 0.97 \times 2.0 + 1.44 \times 1.2$	m2	8.9	
水槽工					
二次製品耐震性貯水槽	40m3	N=	基	1.0	
据付工		N=	基	1.0	
縦締工		N=	基	1.0	
グラウド工		N=	基	1.0	
目地工		N=	基	1.0	
吸管投入保護工					
コンクリート	18-8-40	$V = (1.5 \times 1.5 \times 0.2) - (0.905^2 \times \pi / 4 \times 0.2)$	m3	0.3	
型枠		$A = 1.5 \times 4 \times 0.2$	m2	1.2	
基礎砕石工	RC-40 t=15cm	$A = (1.5 \times 1.5) - (0.905^2 \times \pi / 4)$	m2	1.6	
鉄筋工	SD345 D13	$W = (1.4 \times 12 + 0.395 \times 20) \times 0.995 \div 1000$	t	0.02	
鉄蓋工					
鉄蓋 (防火水槽用)	T-25	N=	枚	1.00	
標識工					
標識工	消防標識	表示板・ポール・基礎ブロック	式	1.00	

平面図 S=1:250

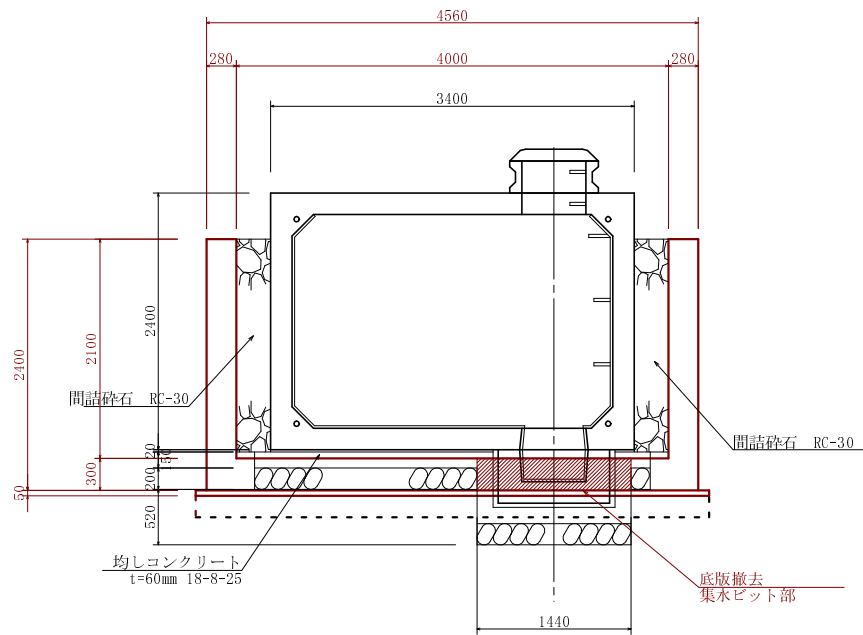


構造物撤去数量計算書

種 別	細 別	算 式	単位	数 量	摘 要
コンクリート構造物取壊し	鉄筋コンクリート				
撤去防火水槽	側壁	$V1 = (4.00 \times 2.10 \times 0.28) \times 2.0 = 4.70$			
	底部 (ヒット部)	$V2 = (1.44 \times 1.20) \times 0.30 = 0.52$			
	計	$\Sigma V = 4.70 + 0.52 = 5.22$	m3	5.2	
コンクリート殻運搬処理	鉄筋コンクリート		m3	5.2	
コンクリート構造物取壊し	無筋コンクリート				
基礎ブロック	180×180×400(23kg)	$V = (23.0/1000) / 2.35 \times 13.0 = 0.13$	m3	0.1	
コンクリート殻運搬処理	無筋コンクリート		m3	0.1	
舗装版切断	アスファルト t=5.0cm	$L = 6.2 \times 2 = 12.4$	m	12.4	
舗装版取壊し	アスファルト t=5.0cm	$A =$	m2	10.0	
殻運搬処理	アスファルト	$V = 10.0 \times 0.05 = 0.5$	m3	0.5	
鋼材運搬処理	4×50×50 3.06kg/m	$W1 = (1.1 + 0.2) \times 18.0 \times 3.06 = 71.6$			
	ネットフェンス 7.17kg/m	$W2 = (8.0 + 8.0 + 4.5) \times 7.17 = 147.0$			
	計	$\Sigma W = (71.6 + 146.99) / 1000 = 0.219$	t	0.22	

防火水槽構造図

断面図



側面図

