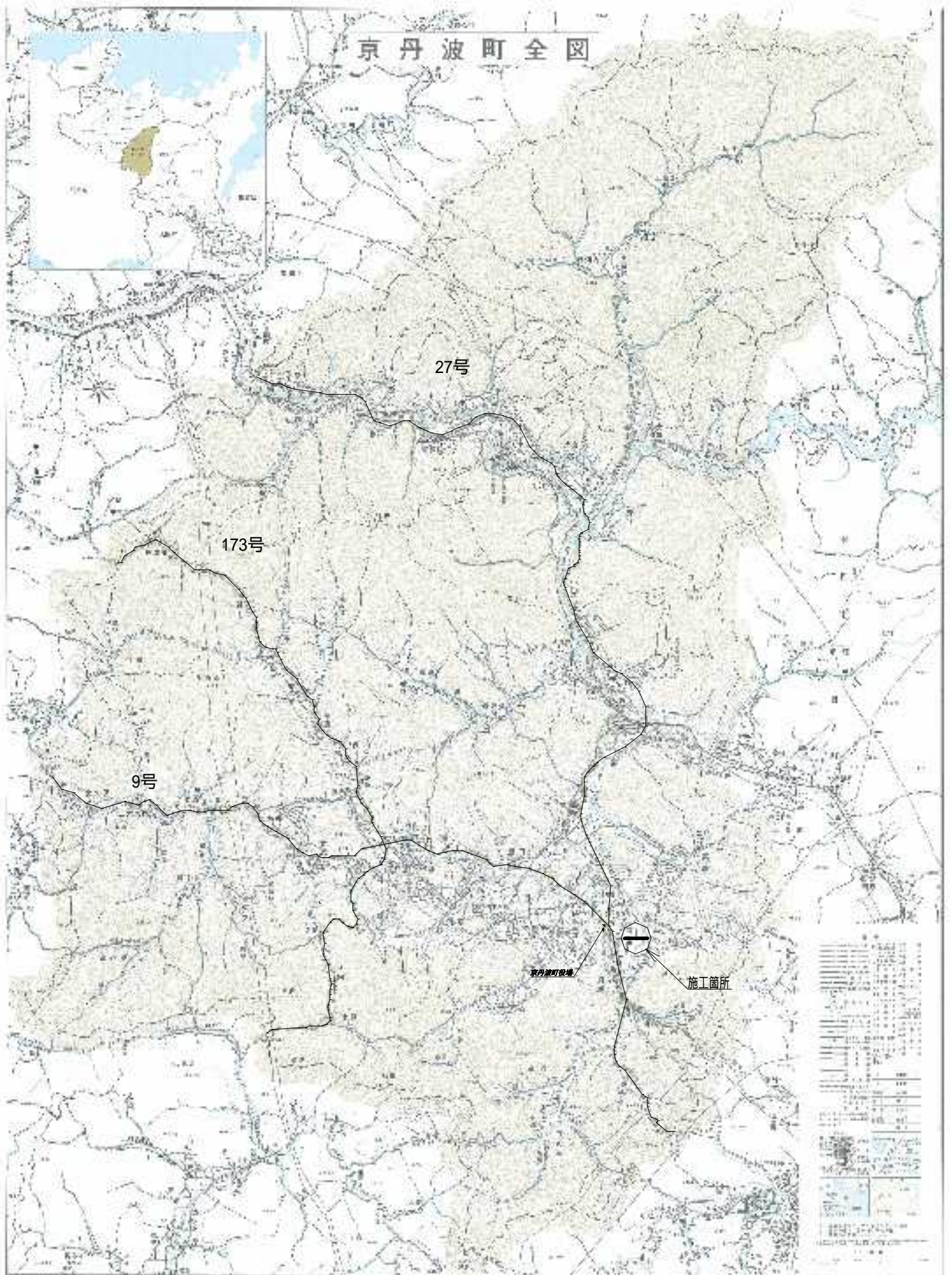


平成22年度 町道蒲生上野線舗装工事 位置図



道路幅員	10m	12m	15m	20m	25m	30m	35m	40m	45m	50m
道路種別	町道	町道	町道	町道	町道	町道	町道	町道	町道	町道
道路名称	蒲生上野線	蒲生上野線	蒲生上野線	蒲生上野線	蒲生上野線	蒲生上野線	蒲生上野線	蒲生上野線	蒲生上野線	蒲生上野線
道路番号	27号	173号	9号	27号	173号	9号	27号	173号	9号	27号
道路延長	1.2km	1.5km	1.8km	1.2km	1.5km	1.8km	1.2km	1.5km	1.8km	1.2km
道路幅員	10m	12m	15m	20m	25m	30m	35m	40m	45m	50m
道路種別	町道	町道	町道	町道	町道	町道	町道	町道	町道	町道
道路名称	蒲生上野線	蒲生上野線	蒲生上野線	蒲生上野線	蒲生上野線	蒲生上野線	蒲生上野線	蒲生上野線	蒲生上野線	蒲生上野線
道路番号	27号	173号	9号	27号	173号	9号	27号	173号	9号	27号
道路延長	1.2km	1.5km	1.8km	1.2km	1.5km	1.8km	1.2km	1.5km	1.8km	1.2km

