

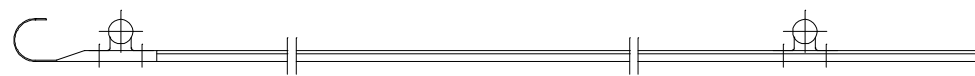
平面図



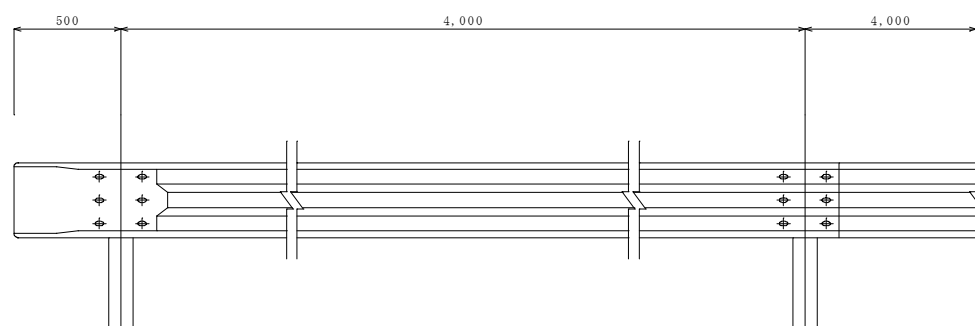
| 仕様記号 | 種別 | 衝撃度 (kJ) | 主な用途 | 支持条件 | 車両の最大進入行程 (m) | 車両重心加速度 (m/s ² /10ms) | 仕様の適用範囲と留意事項 |
|---------|----|----------|------|------|---------------|----------------------------------|--|
| Gr-C-4E | C | 45 | 路側用 | 図示 | 0.20 | 41 | 車両用防護柵標準仕様・同解説 (平成11年3月) 社団法人日本道路協会 参照 |

ガードレール S=1:10

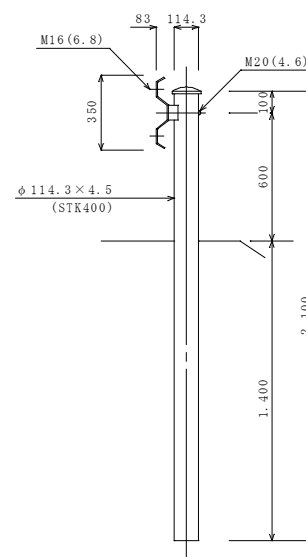
平面図



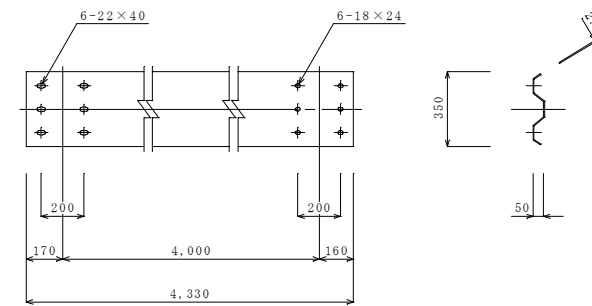
正面図



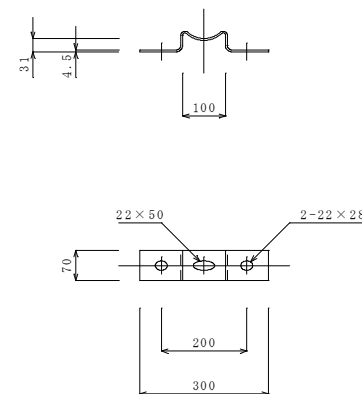
Gr-C-4E



ビーム (SS400)

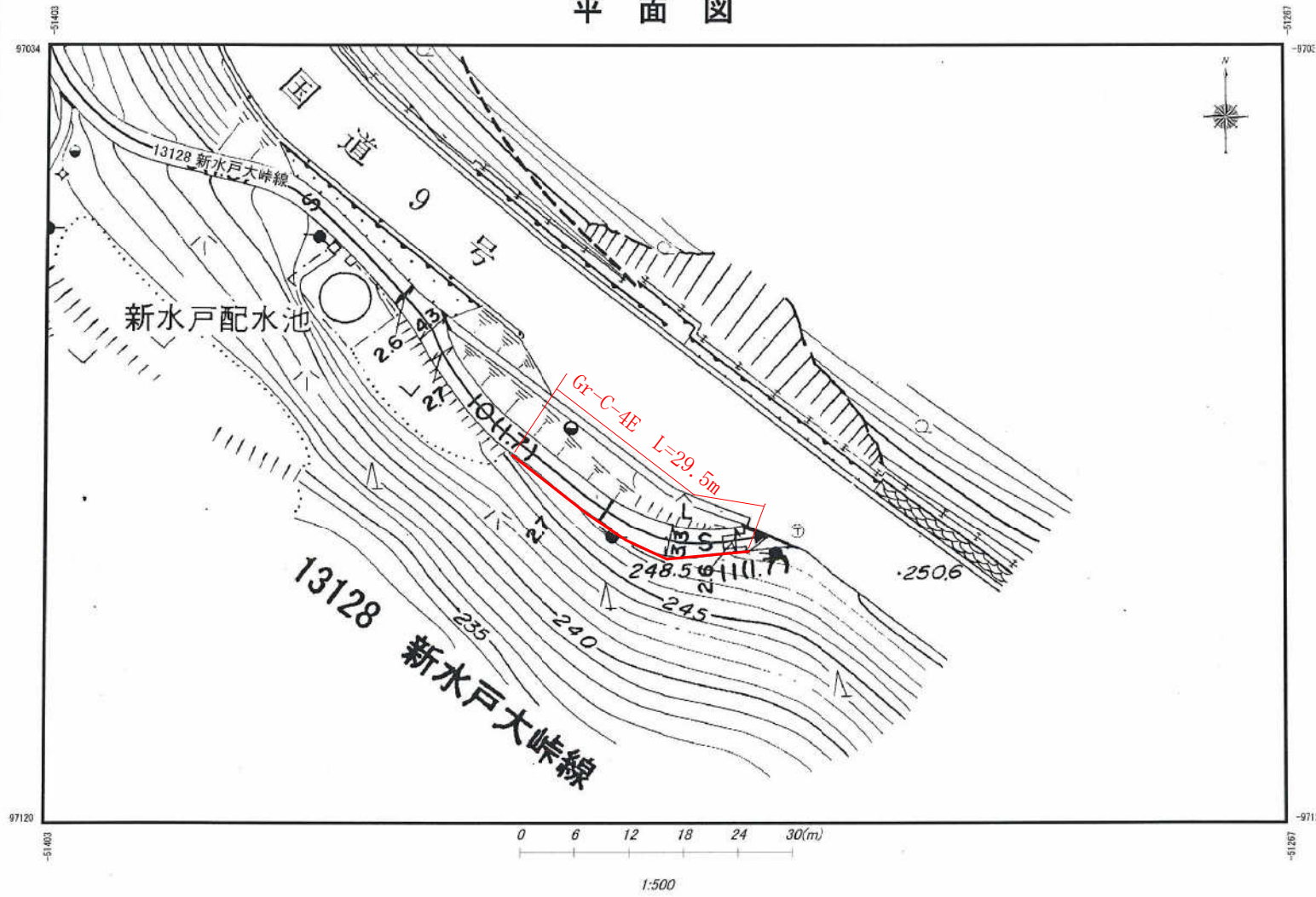


ブラケット (SS400) S=1:10



町道新水戸大峠線

平面図

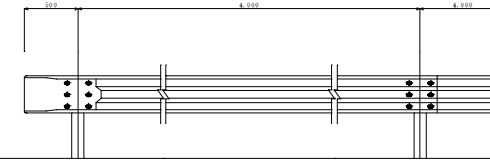


ガードレール S=1:10

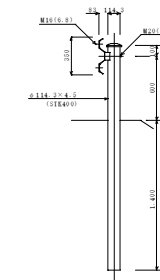
平面図



正面図

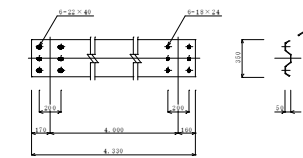


Gr-C-4E

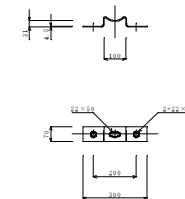


| 仕様記号 | 種別 | 規格 | 設置場所 | 標準小間隔 (m) | 標準最大間隔 (m) | 設置・撤去標準 |
|---------|----|----|------|-----------|------------|---|
| Gr-C-4E | C | 4E | 路側 | 6.20 | 4E | 標準設置標準 (JIS S 5014) (JIS S 5015) (JIS S 5016) (JIS S 5017) (JIS S 5018) (JIS S 5019) (JIS S 5020) (JIS S 5021) (JIS S 5022) (JIS S 5023) (JIS S 5024) (JIS S 5025) (JIS S 5026) (JIS S 5027) (JIS S 5028) (JIS S 5029) (JIS S 5030) (JIS S 5031) (JIS S 5032) (JIS S 5033) (JIS S 5034) (JIS S 5035) (JIS S 5036) (JIS S 5037) (JIS S 5038) (JIS S 5039) (JIS S 5040) (JIS S 5041) (JIS S 5042) (JIS S 5043) (JIS S 5044) (JIS S 5045) (JIS S 5046) (JIS S 5047) (JIS S 5048) (JIS S 5049) (JIS S 5050) (JIS S 5051) (JIS S 5052) (JIS S 5053) (JIS S 5054) (JIS S 5055) (JIS S 5056) (JIS S 5057) (JIS S 5058) (JIS S 5059) (JIS S 5060) (JIS S 5061) (JIS S 5062) (JIS S 5063) (JIS S 5064) (JIS S 5065) (JIS S 5066) (JIS S 5067) (JIS S 5068) (JIS S 5069) (JIS S 5070) (JIS S 5071) (JIS S 5072) (JIS S 5073) (JIS S 5074) (JIS S 5075) (JIS S 5076) (JIS S 5077) (JIS S 5078) (JIS S 5079) (JIS S 5080) (JIS S 5081) (JIS S 5082) (JIS S 5083) (JIS S 5084) (JIS S 5085) (JIS S 5086) (JIS S 5087) (JIS S 5088) (JIS S 5089) (JIS S 5090) (JIS S 5091) (JIS S 5092) (JIS S 5093) (JIS S 5094) (JIS S 5095) (JIS S 5096) (JIS S 5097) (JIS S 5098) (JIS S 5099) (JIS S 5100) |

ビーム (SS400)

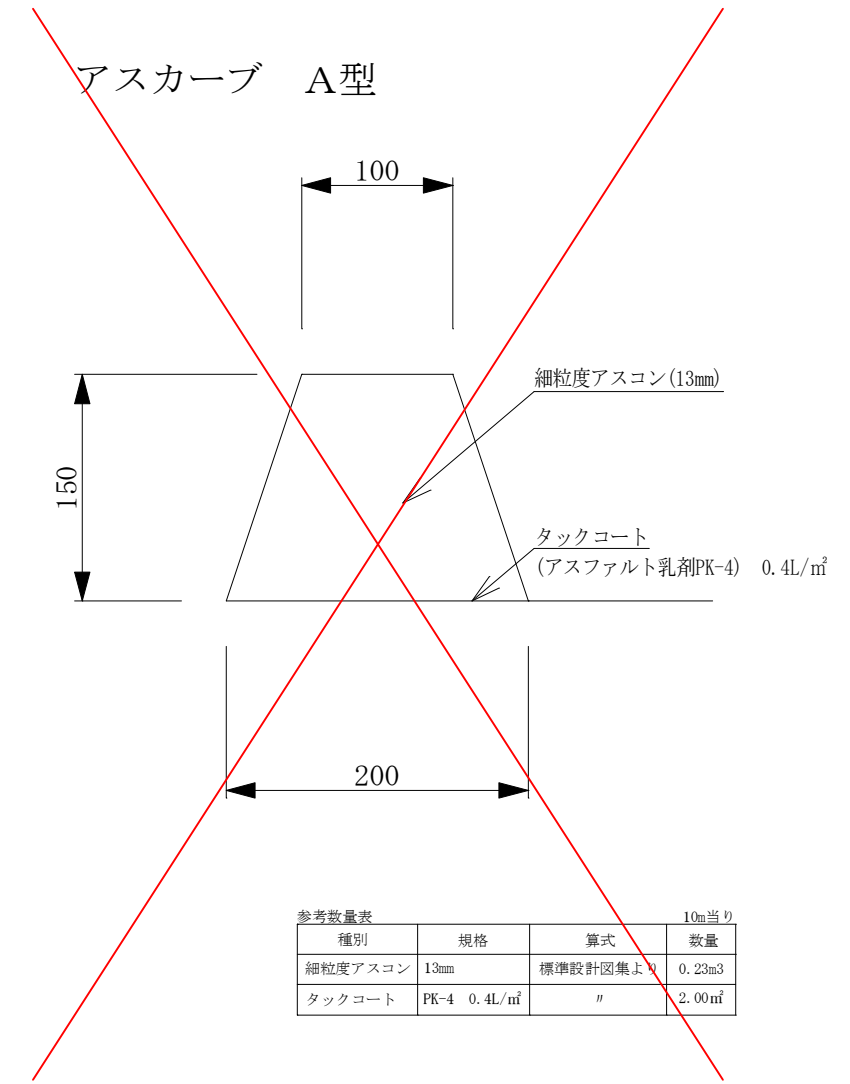
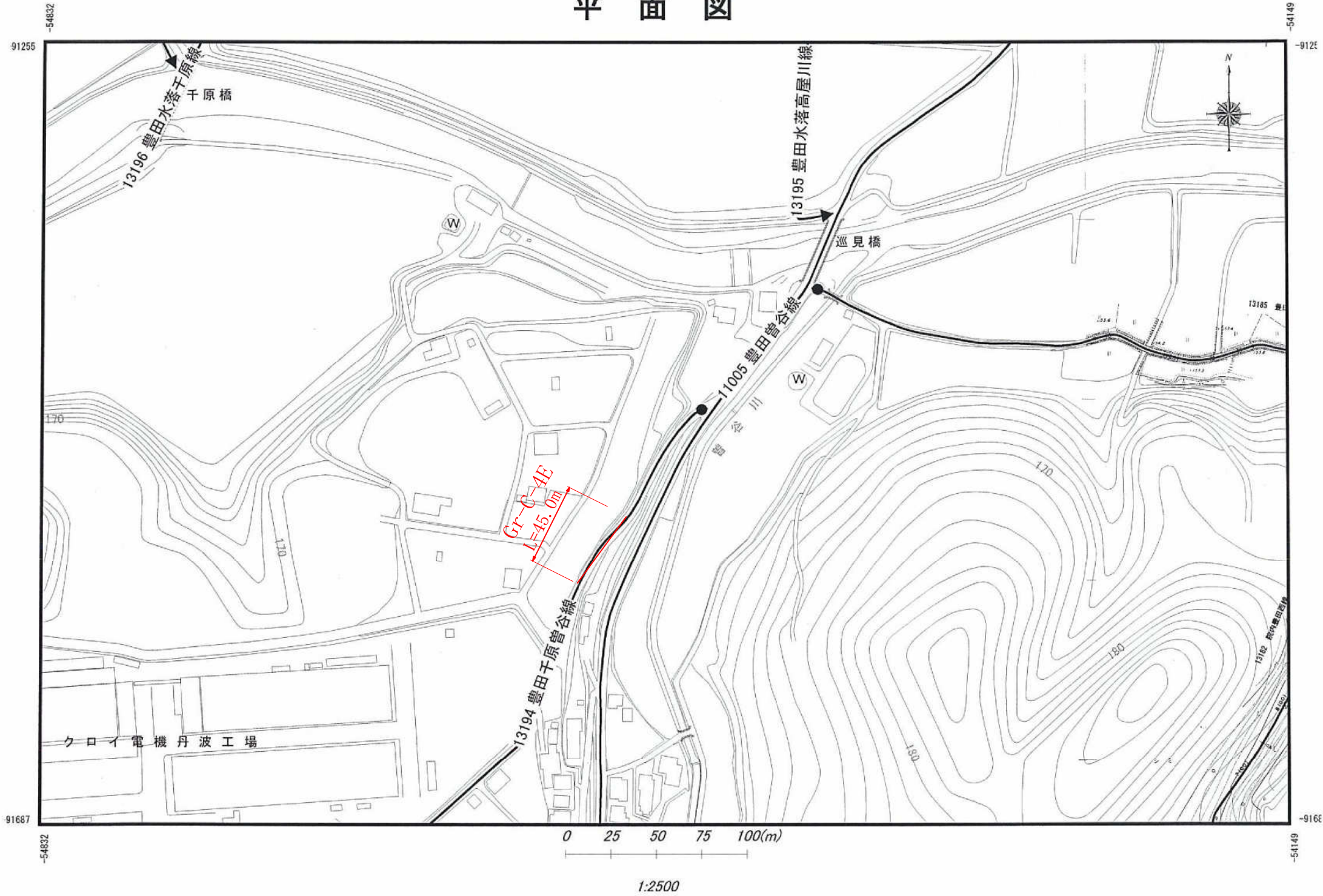


ブラケット (SS400) S=1:5

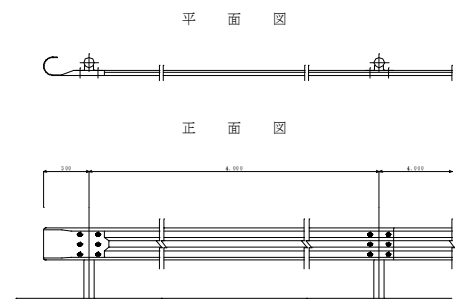


町道豊田千原曾谷線

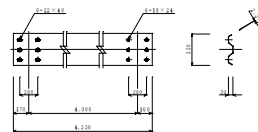
平面図



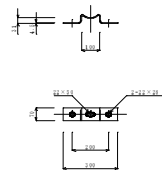
ガードレール



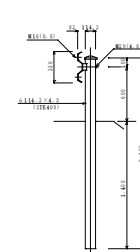
ビーム (SS400)



ブラケット (SS400)



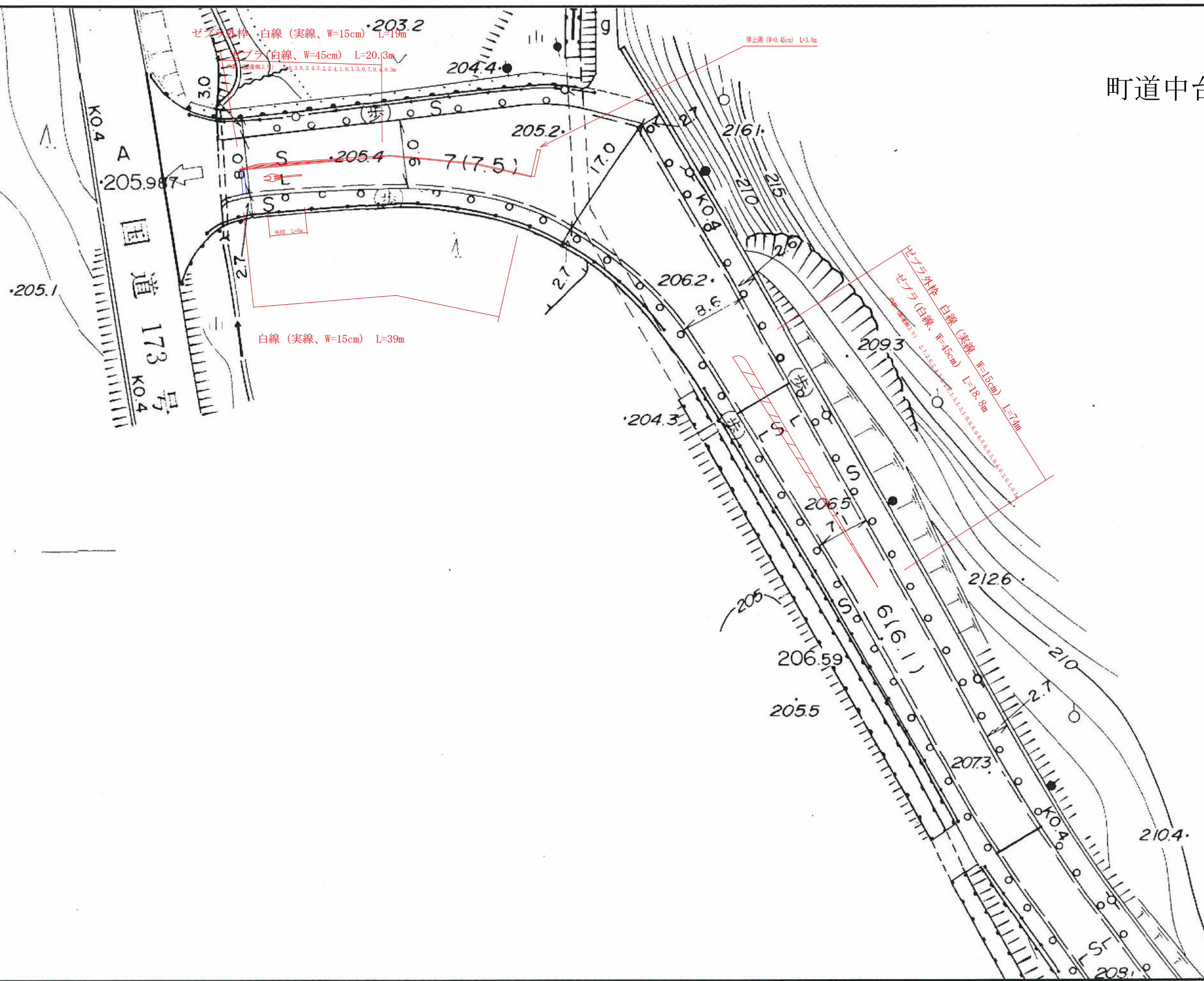
Gr-C-4E



| 品名 | 数量 | 単位 | 仕様 | 備考 |
|---------|----|----|-------|-------|
| Gr-C-4E | 41 | 個 | SS400 | 10m当り |

平面図

町道中台皿引野線



0 6 12 18 24 30(m)

1:500

92080
92210
-58277

-58078
-92
-58078

町道上野中央線

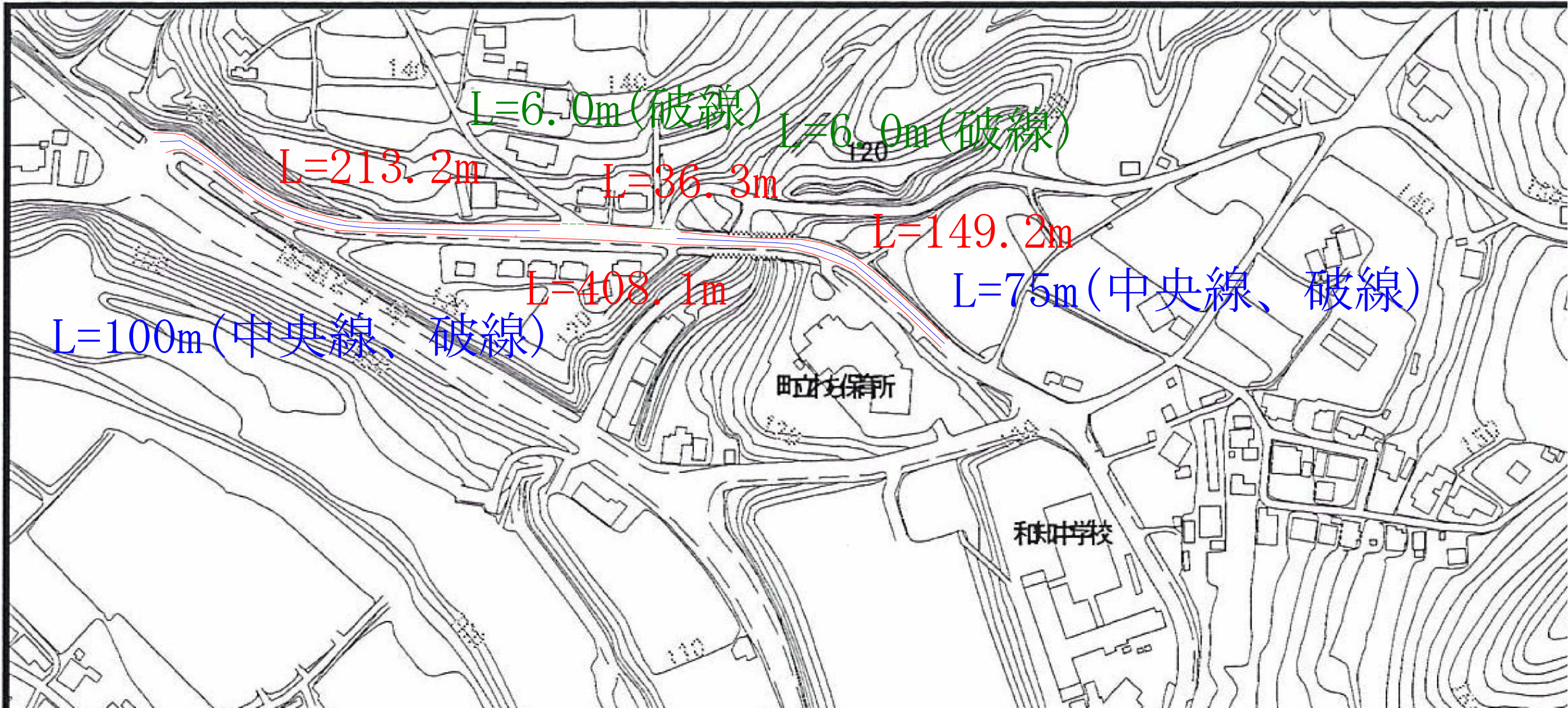


平面图

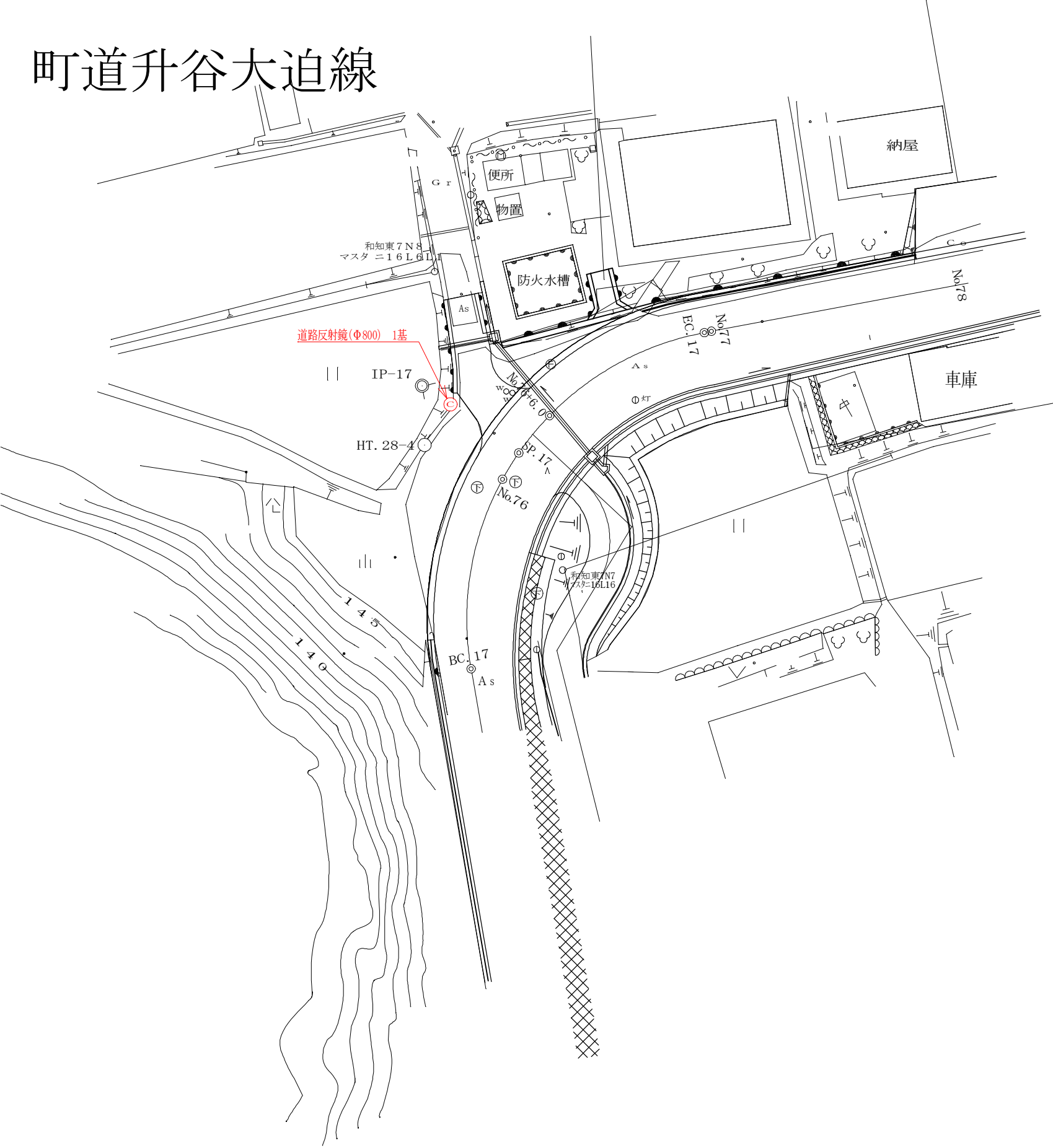
町道大倉升谷線

-53998

81737

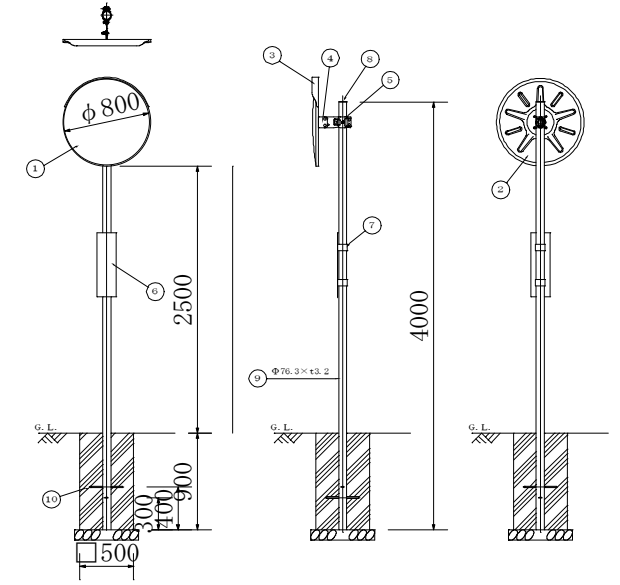


町道升谷大迫線



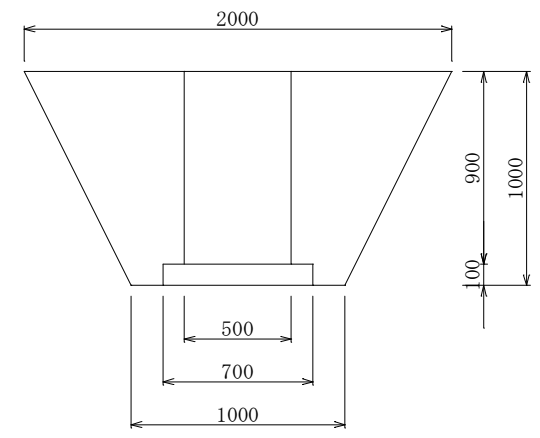
| ジスロン ハイドロクリーンミラー SUS 800S | | | | |
|---------------------------|----------|-----|---------------|--------------|
| 品番 | 品名 | 数量 | 材質 | 備考 |
| 1 | 鏡面 | 1 | ステンレス | Φ800 |
| 2 | 裏板 | 1 | SGCC | — |
| 3 | フード | 1 | ポリカーボネート樹脂 | 橙色 |
| 4 | 裏板取付金具 | 1 | SPHC | 溶融亜鉛めっき |
| 5 | 支柱取付金具 | 1 | SPHC | 溶融亜鉛めっき |
| 6 | 注意板 | 1 | — | — |
| 7 | 取付バンド | 2 | — | — |
| 8 | キャップ | 1 | ポリエチレン樹脂 | 黒色 |
| 9 | A P 支柱 | 1 | STK400, 亜鉛めっき | 静電粉体塗装, 橙色 |
| 9 | (F P 支柱) | (1) | (STK400) | (静電粉体塗装, 橙色) |
| 9 | <めっき支柱> | <1> | <STK400> | <溶融亜鉛めっき> |
| 10 | ネカセ | 2 | (Φ13×300) | — |
| 図面番号 | | | KMAH00012※2 | |

※鏡面は、表面に超親水化処理を施す。



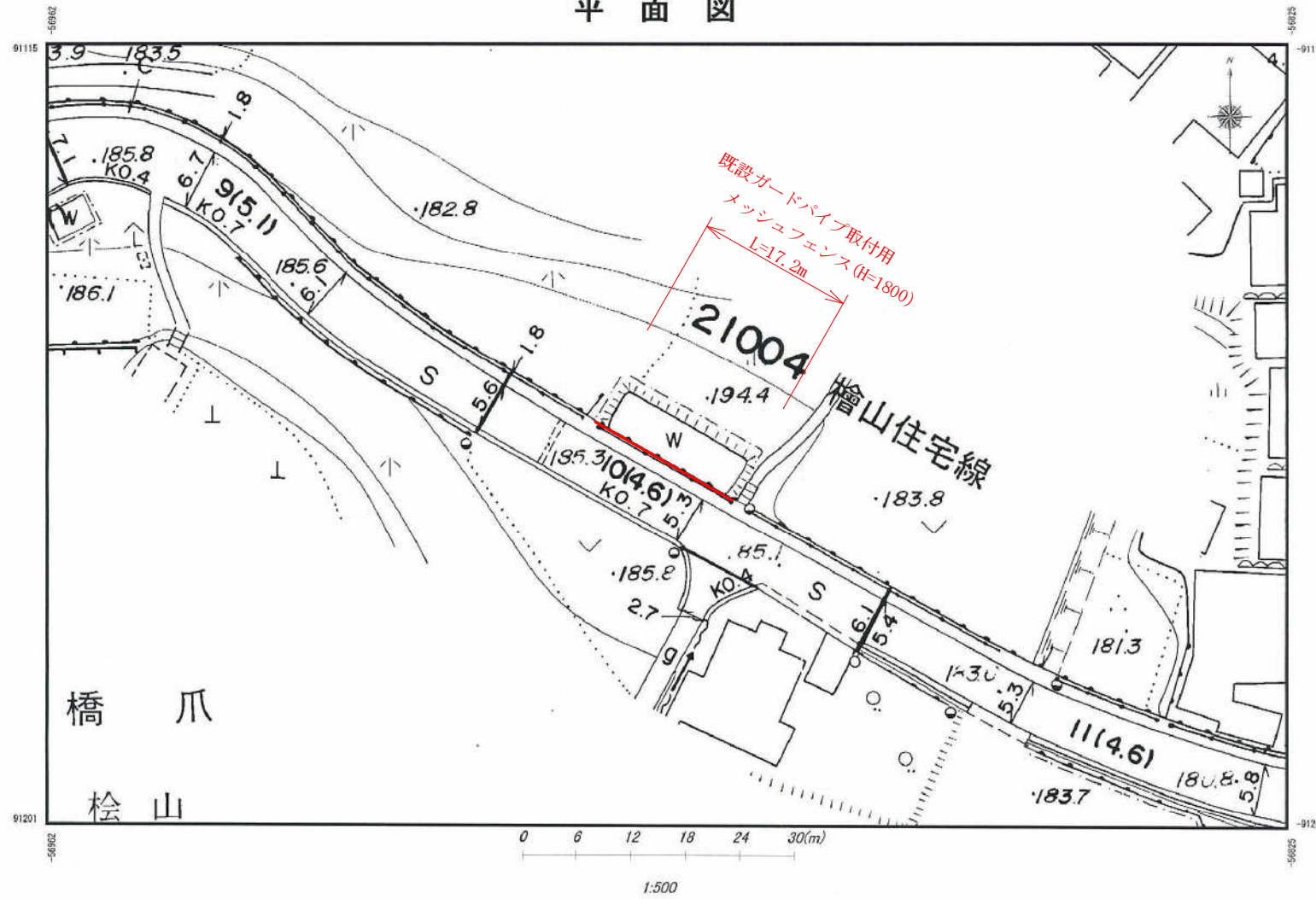
設置図 S=1/5

土工図

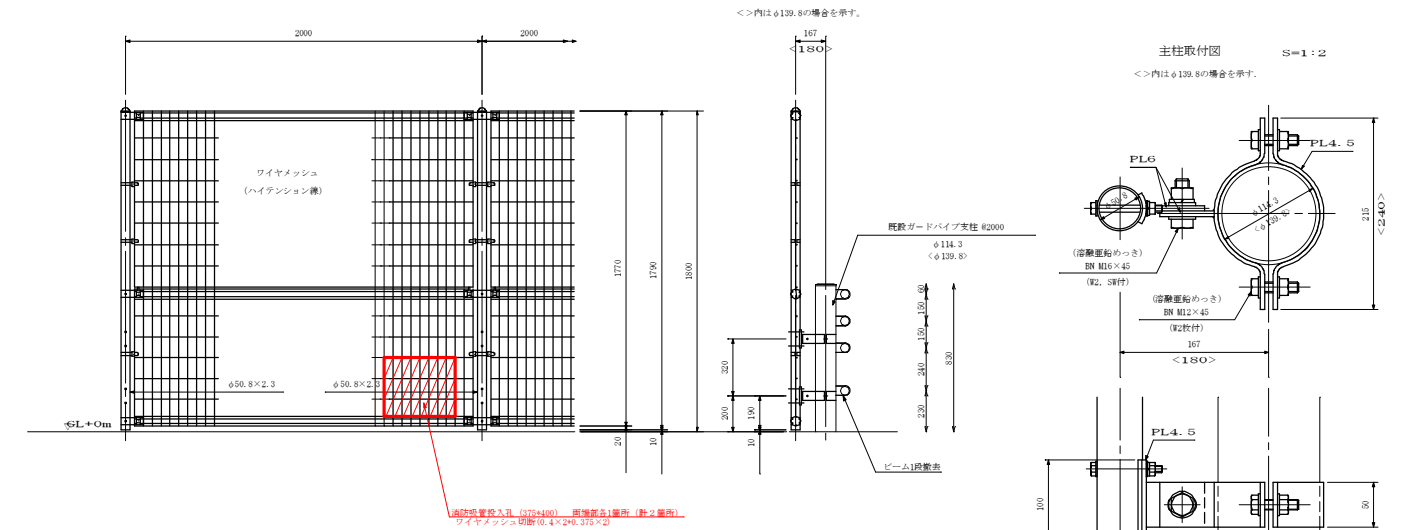


町道檜山住宅線

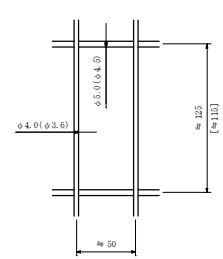
平面図



UN-H1800-50 (ガードレール取付用) ※今回 ガードパイプ取付 S=1:30



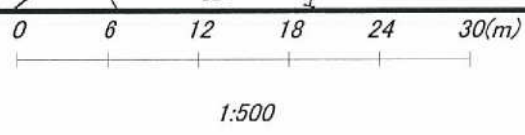
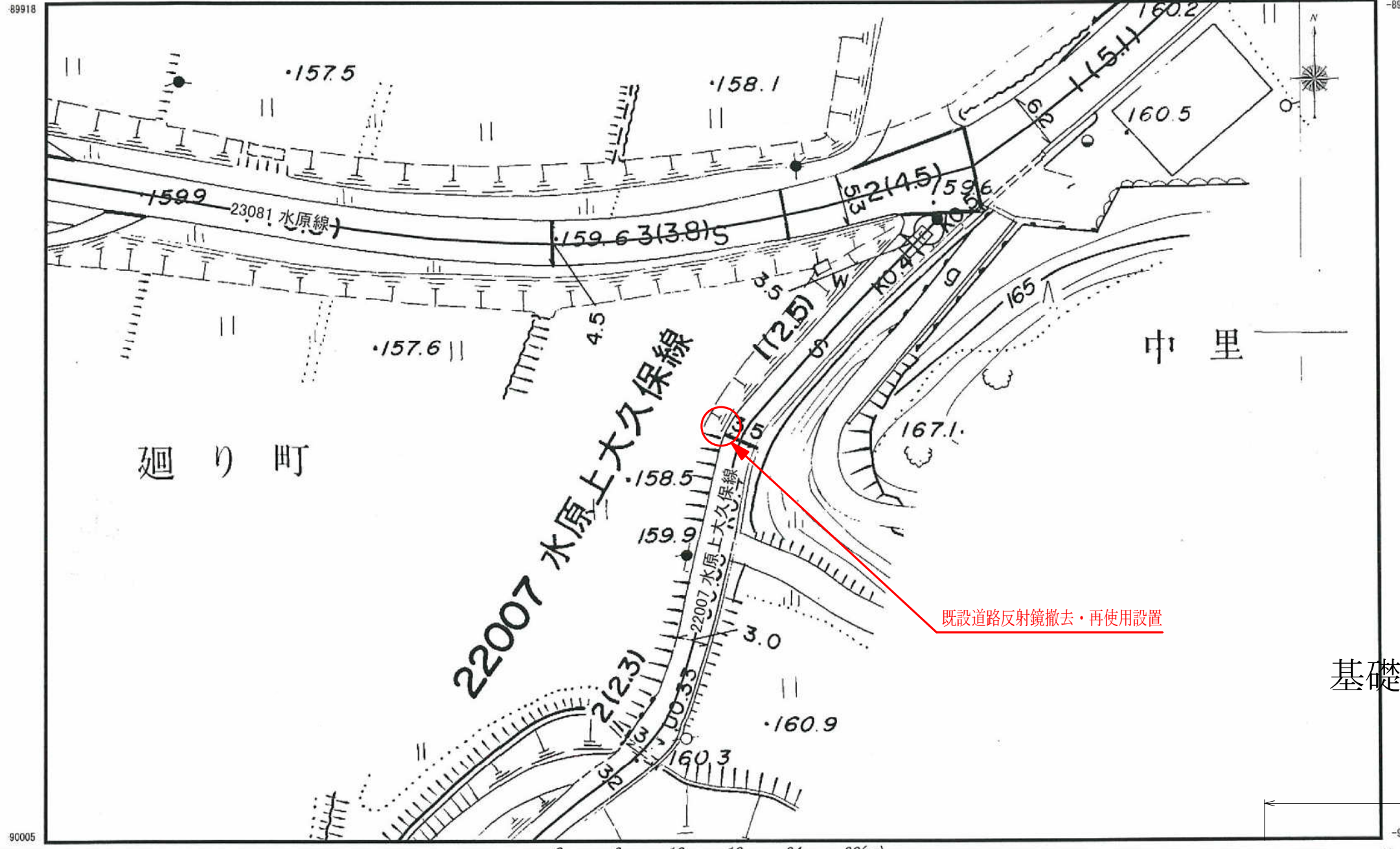
ワイヤメッシュ図



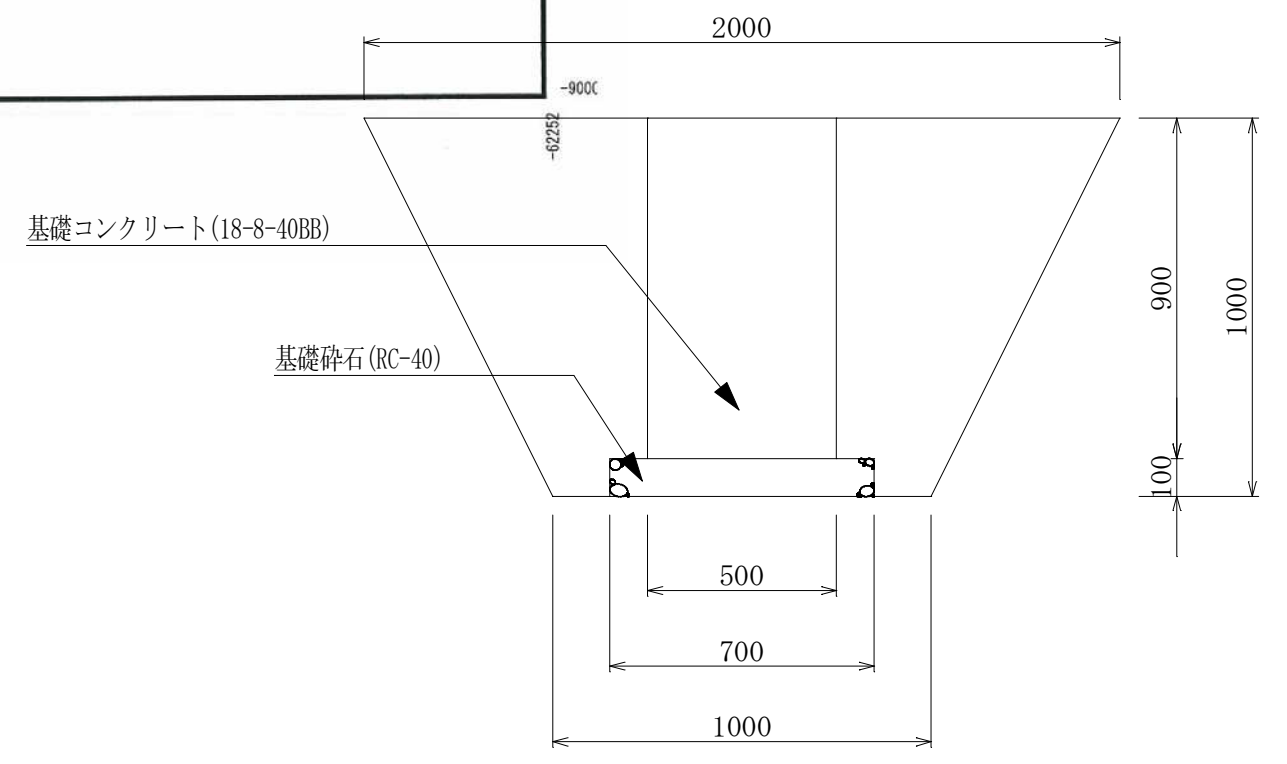
- 設計条件
設計年度・・・昭和57年改正の規格基準法・同施行令に基づく風圧力に
従ふ。
- 備考
- 1. 仕様について
 - ・主柱、ジョイント・・・ 亜鉛・アルミ・マグネシウム合金のつ
きの上アクリル樹脂防電粉体塗装
 - ・バンド・・・ 亜鉛・アルミ合金のつきの上アクリル
樹脂防電粉体塗装
 - ・ワイヤメッシュ・・・ 亜鉛めっきの上PVC樹脂防電粉体塗
装
 - ・U型金具・・・ 亜鉛・アルミ・マグネシウム合金のつ
きの上防錆着色処理
 - ・主柱取付金具・・・ 亜鉛めっきの上アクリル樹脂防電
粉体塗装
 - ・特記以外の
ボルト、ナット類・・・ 亜鉛めっきの上防錆着色処理とし
ワッシャーは亜鉛めっきのみ
 - 2. 図中、特記以外の部品材料はUNフェンスA1800に準ずる。

町道水原上大久保線

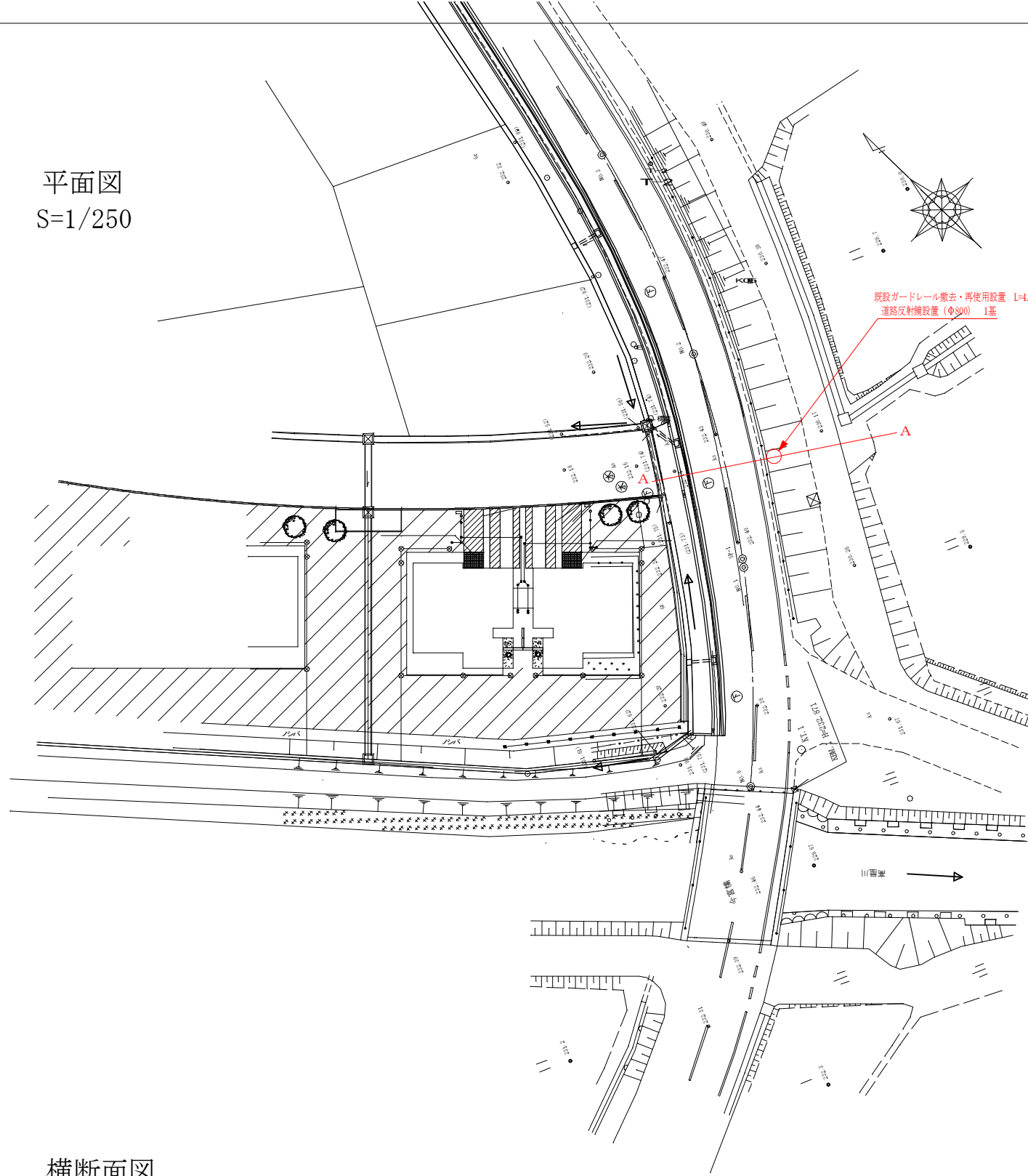
平面図



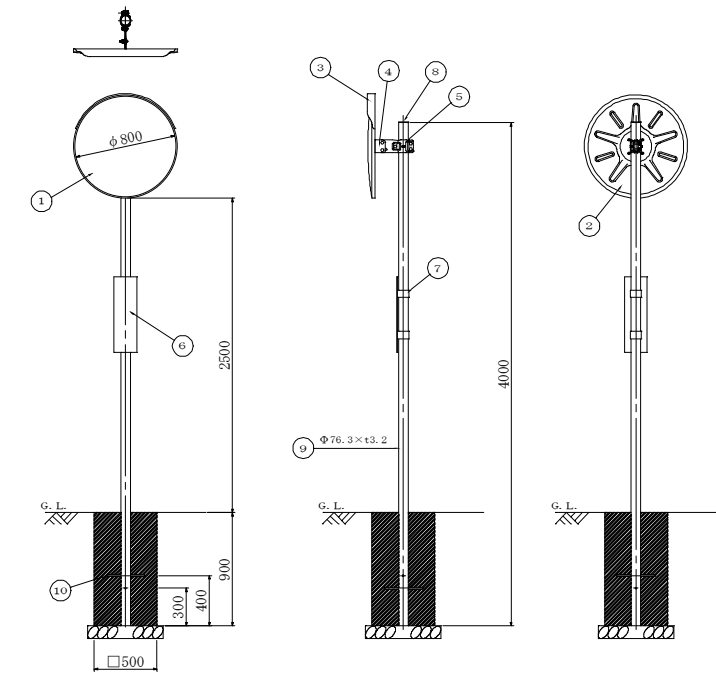
基礎工・土工図 S=1:20



平面図
S=1/250



構造図
S=1/30



設置図 S=1/30

| ジスロン ハイドロクリーンミラー SUS 800S | | | | |
|---------------------------|----------|-----|---------------|------------|
| 品番 | 品名 | 数量 | 材質 | 備考 |
| 1 | 鏡面 | 1 | ステンレス | Φ800 |
| 2 | 裏板 | 1 | SGCC | |
| 3 | フード | 1 | ポリカーボネート樹脂 | 橙色 |
| 4 | 裏板取付金具 | 1 | SPHC | 溶融亜鉛めっき |
| 5 | 支柱取付金具 | 1 | SPHC | 溶融亜鉛めっき |
| 6 | 注ぎ板 | 1 | | |
| 7 | 取付バンド | 2 | | |
| 8 | キャップ | 1 | ポリエチレン樹脂 | 黒色 |
| 9 | A P 支柱 | 1 | STR400, 亜鉛めっき | 静電粉体塗装, 白色 |
| 9 | (F P 支柱) | (1) | (STR400) | 静電粉体塗装, 白色 |
| | めっき支柱 | <1> | <STR400> | (溶融亜鉛めっき) |
| 10 | ホカセ | 2 | (Φ13×300) | |

図面番号: KMAH00012R2
※鏡面は、表面に超親水化処理を施す。

横断面図
S=1/100

(A-A断面)

