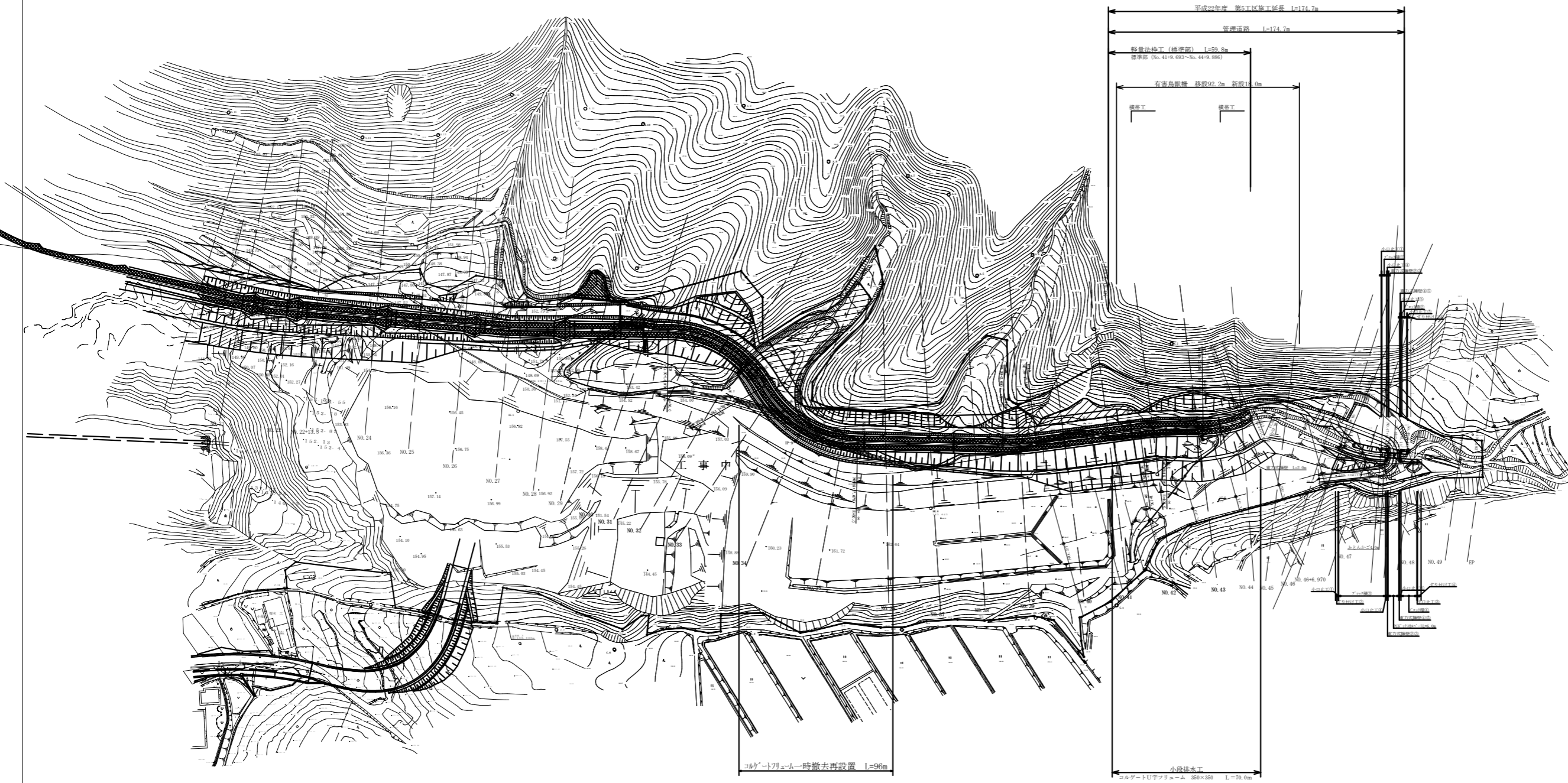
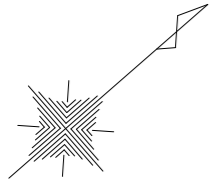
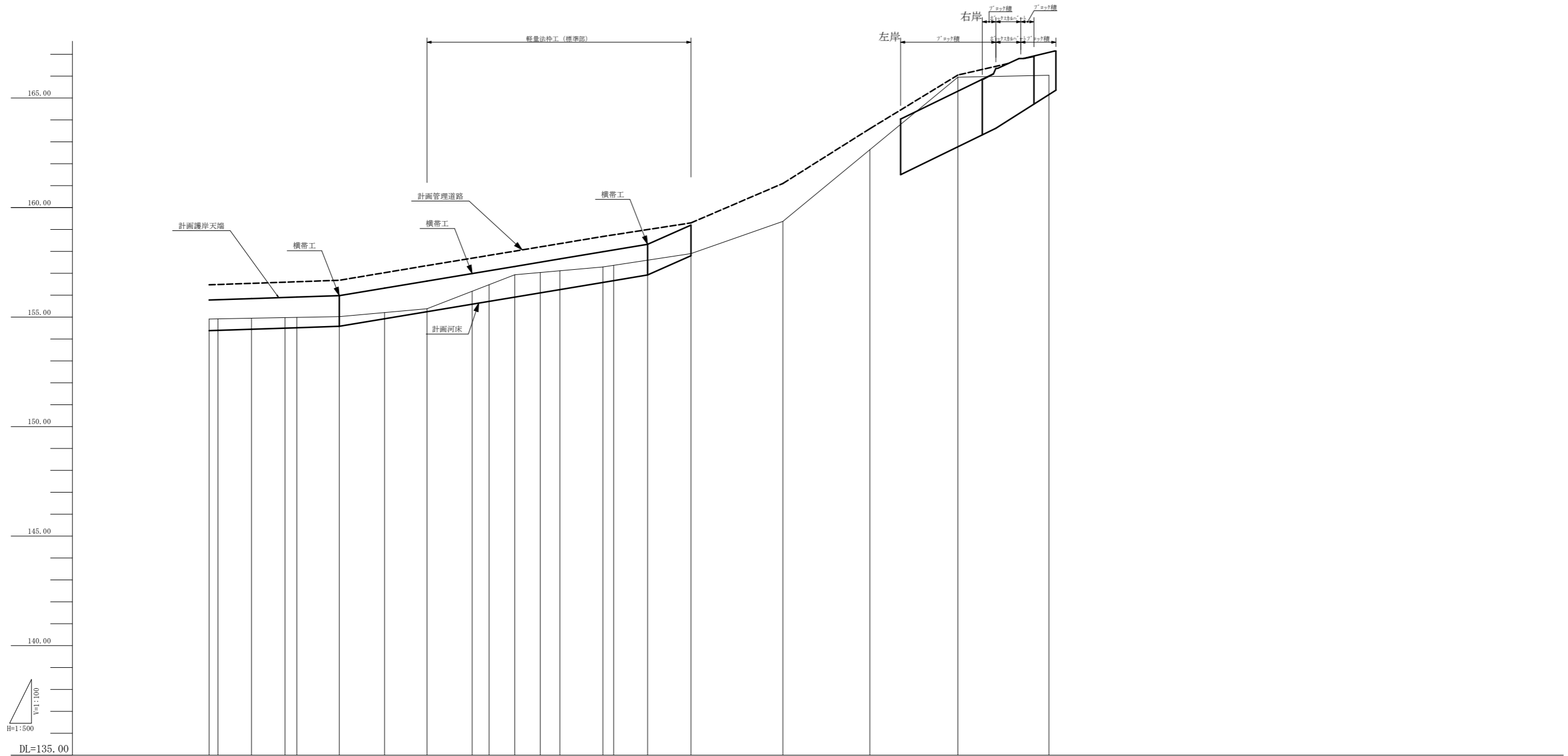


大倉谷川 平面図 S=1:1000



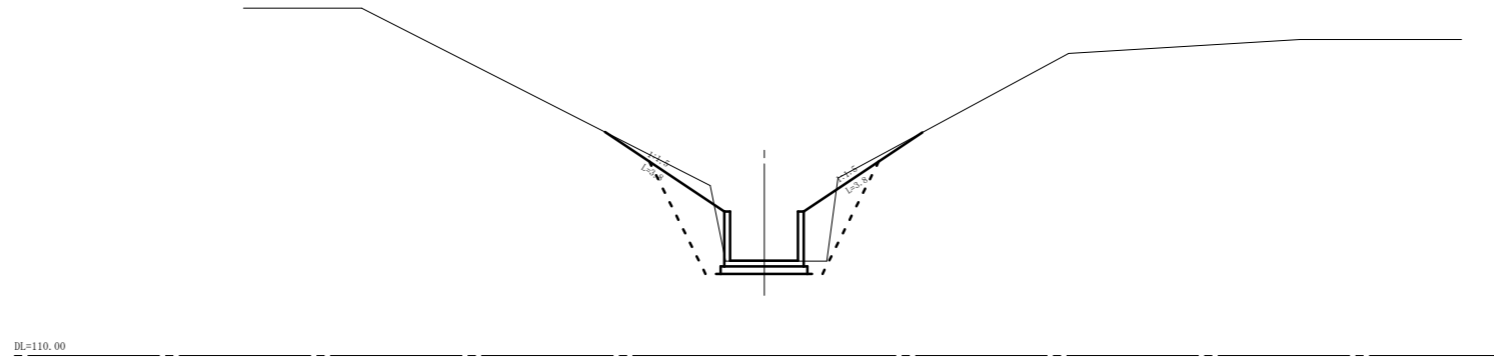


計画河床勾配																														
計画護岸天端高	154.380	155.780	155.793	155.844	155.865	155.933	154.578	156.322	156.415	156.588	157.117	157.311	157.506	157.655	156.922	158.322	159.200	161.500	164.050	164.275	165.324	166.355	166.370	166.350	167.145					
計画河床高	154.380	154.393	154.444	154.495	154.513	154.578	154.922	155.215	155.38	155.588	156.117	156.311	156.506	156.655	156.922	158.322	159.200	161.500	161.725	162.774	163.620	163.692	164.000	164.000	165.357					
計画管理道路高		156.54		156.68		157.35		157.35		158.01		158.68		159.30		161.10		163.60		166.05		166.55		166.04						
地盤高		154.95		155.02		155.38		155.38		156.93		157.29		157.90		159.37		162.64		165.95		166.04		166.04						
追加距離	780.000	782.000	789.650	797.305	800.000	809.692	820.000	829.692	840.000	843.854	849.692	855.320	860.000	869.800	872.261	880.000	889.886	900.000	910.846	920.000	930.692	937.694	940.000	950.761	959.434	960.000	962.273	969.222	963.111	
単距離	10.403	2.000	7.650	7.653	2.697	9.692	10.308	9.692	10.307	3.854	5.841	5.825	4.480	9.800	2.461	7.729	9.886	10.114	10.846	20.000	10.692	7.003	2.304	10.761	8.673	0.596	2.273	9.222	1.575	
測点(設計)	NO. 39 BC. 10		+9.650	EC. 10 NO. 40		+9.692	NO. 41	+9.692	NO. 42 BC. 11		+9.692	EC. 11 NO. 43		+9.800 BC. 12		NO. 44	EC. 12	NO. 45	+10.846	NO. 46	+10.692	+17.694 NO. 47		+10.761	+19.434 NO. 48	+2.273	+11.534 +13.111			
測点(測量)			NO. 39			NO. 40		NO. 41		NO. 42		NO. 43		NO. 44		NO. 45		NO. 46		NO. 47		NO. 48								
曲率図	設計セク-																													

工種	
起工番号	
河川名	大倉谷川
施工箇所	船井郡京丹波町大倉地内
図面種別	縦断面図 2/2
縮尺	縦1:100 横1:500
町長	副町長
課長	設計
製図	
年月日	年月日
図面番号	表之内 2

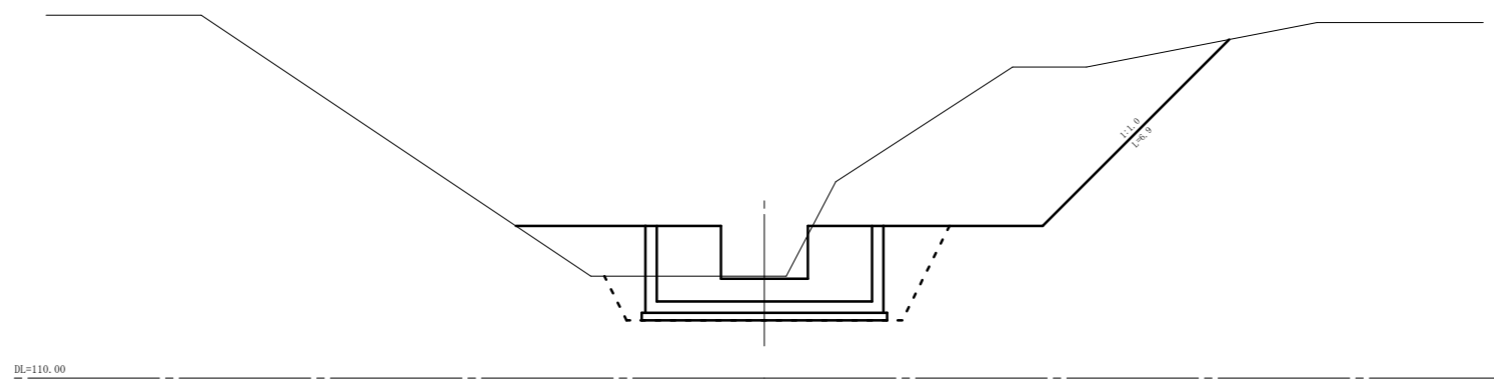
横断面図 S=1:100

NO. 7+0.861
0P+11.1
7P+11.0



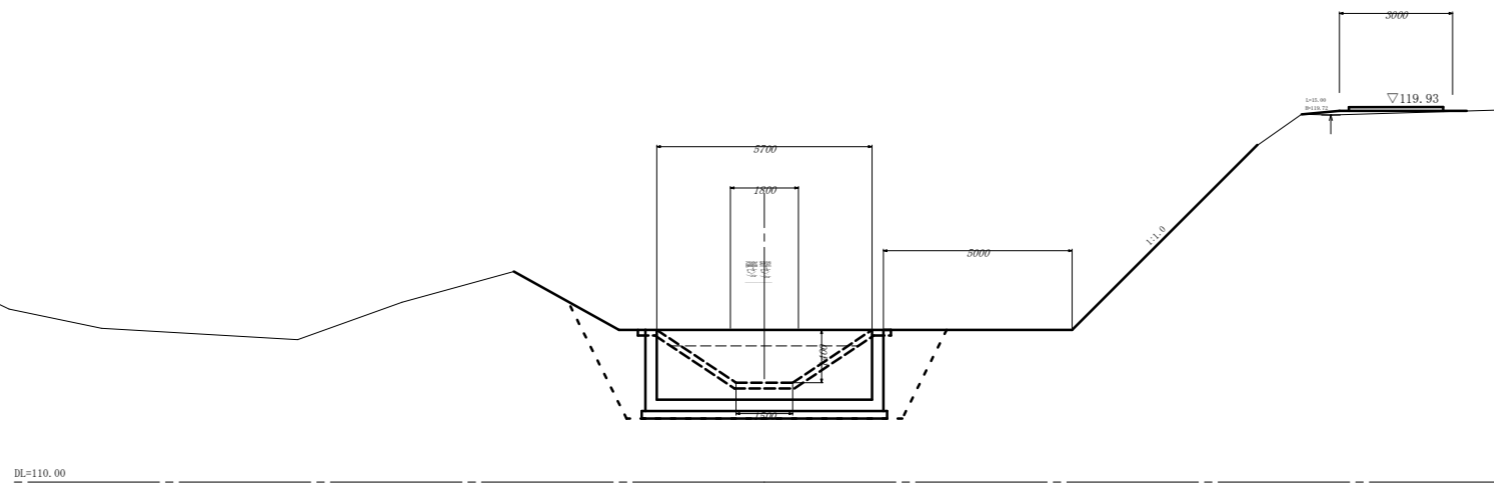
工種	単位	数量
掘削	オープン	m ³ 2.4
床掘		m ³ 2.7
盛土		m ³ 1.8
埋戻		m ³ 3.0
法面整形	切土	m 7.6
	盛土	m

NO. 7+13.696
0P+11.7
7P+11.0



工種	単位	数量
掘削	オープン	m ³ 31.1
床掘		m ³ 9.2
盛土		m ³ 3.2
埋戻		m ³ 3.7
法面整形	切土	m 6.9
	盛土	m

測量センターNO.8設計センターNO.8
0P+11.0
7P+11.0

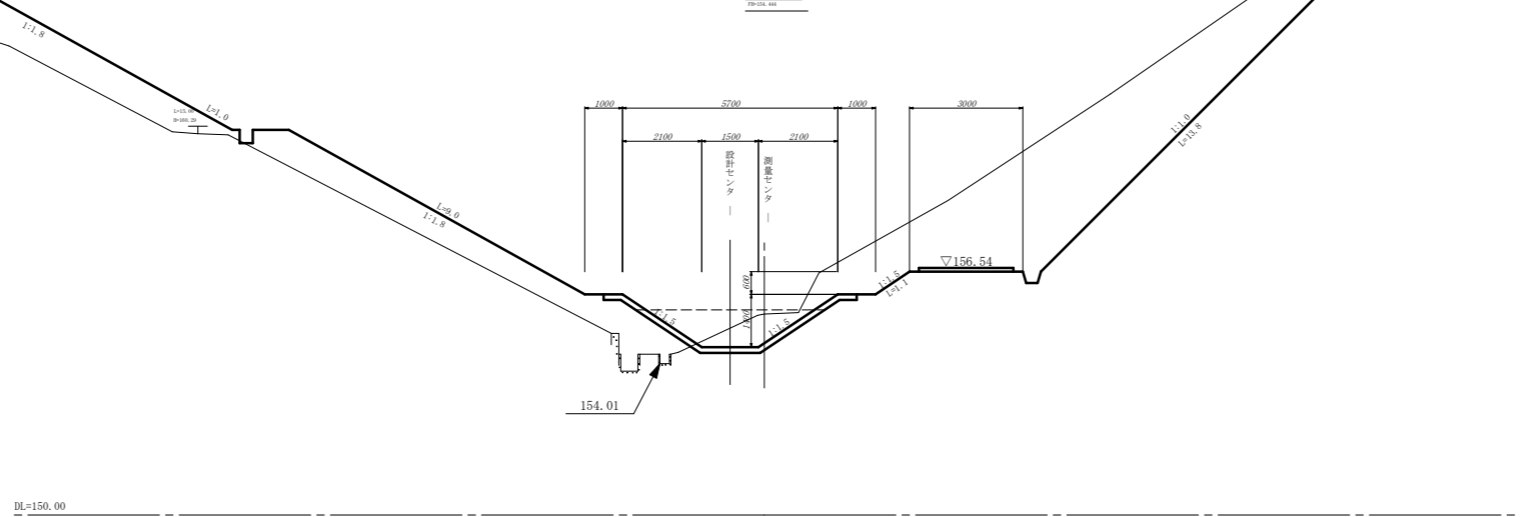


工種	単位	数量
掘削	オープン	m ³
床掘		m ³ 15.2
盛土		m ³
埋戻		m ³ 5.4
法面整形	切土	m
	盛土	m

工種	
起工番号	
河川名	大倉谷川
施工箇所	船井郡京丹波町大倉地内
図面種類	横断面図1
縮尺	1:100
町長	副町長
課長	設計
製図	
月日	月日
月日	月日
月日	月日
月日	月日
図面番号	葉之内 3

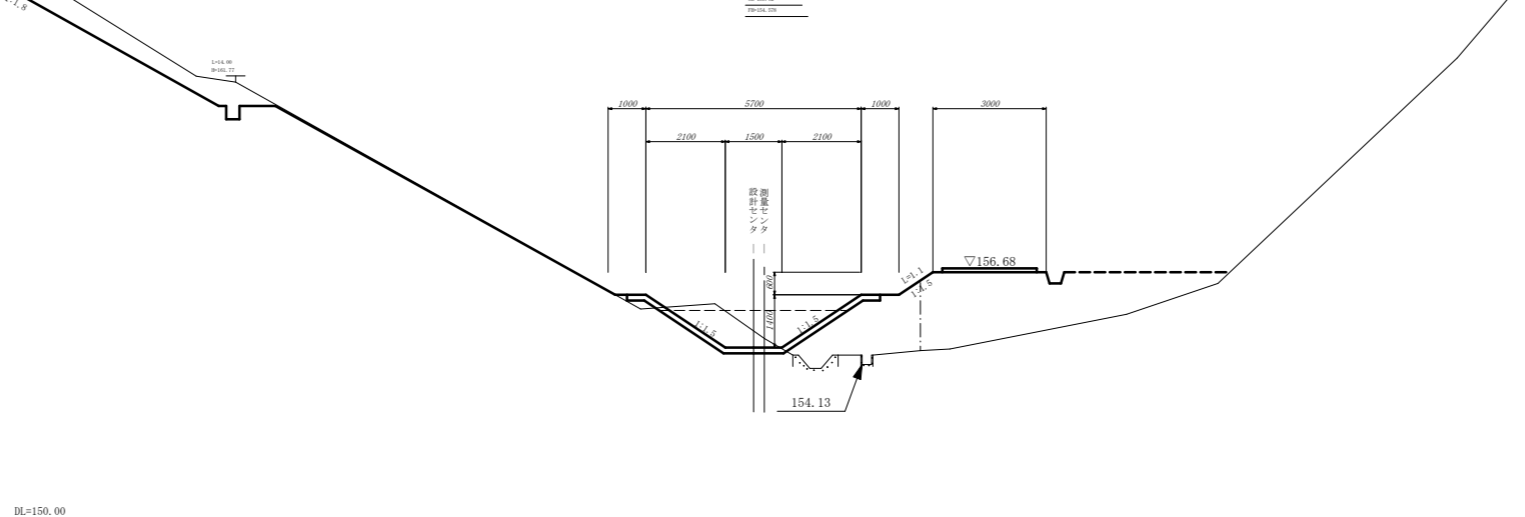
横断面図 S=1:100

測量センターNO. 39
設計センターNO. 39+9.650



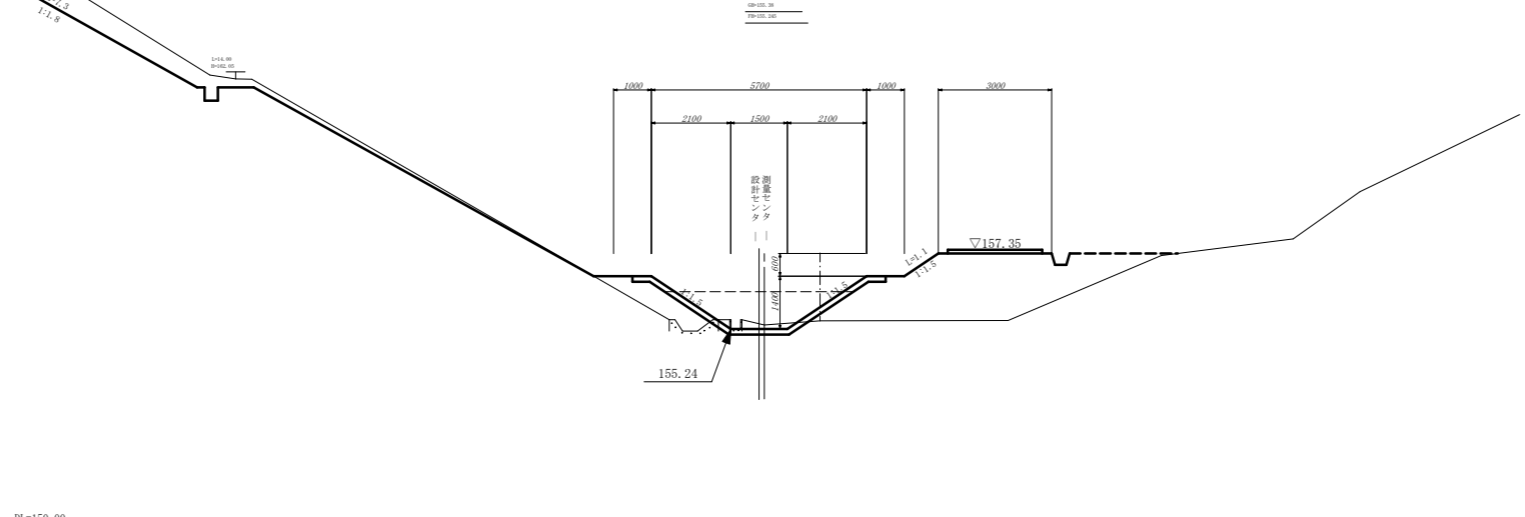
工種	単位	数量
掘削	オープン	m ² 29.9
床掘		m ² 2.2
盛土		m ² 23.9
法面整形	切土	m 14.9
	盛土	m 19.2

測量センターNO. 40
設計センターNO. 40+9.692



工種	単位	数量
掘削	オープン	m ² 4.5
床掘		m ² 2.1
盛土		m ² 16.1
法面整形	切土	m 10.2
	盛土	m 1.1

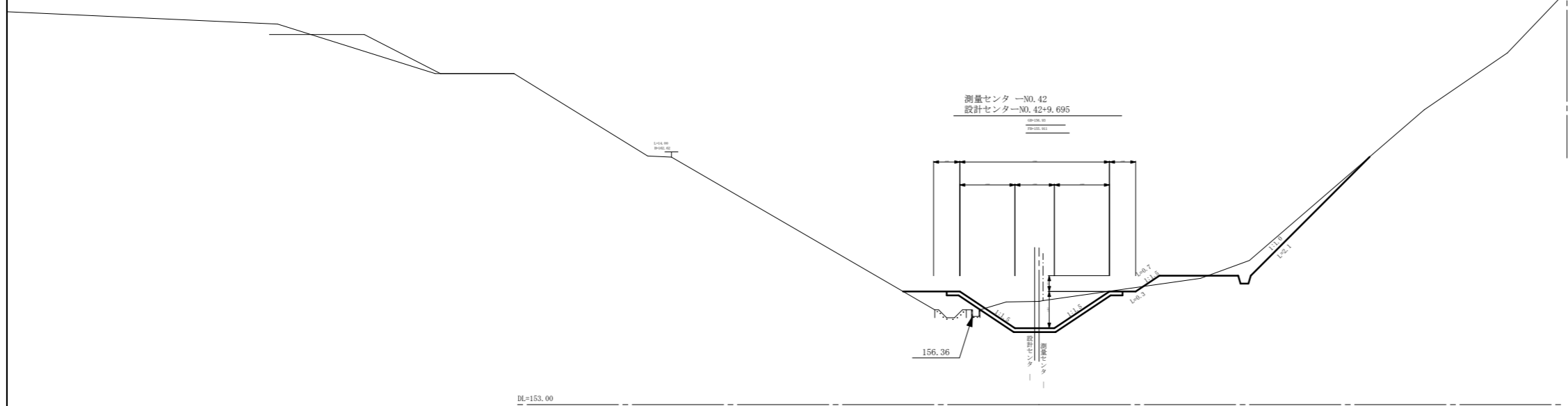
測量センターNO. 41
設計センターNO. 41+9.693



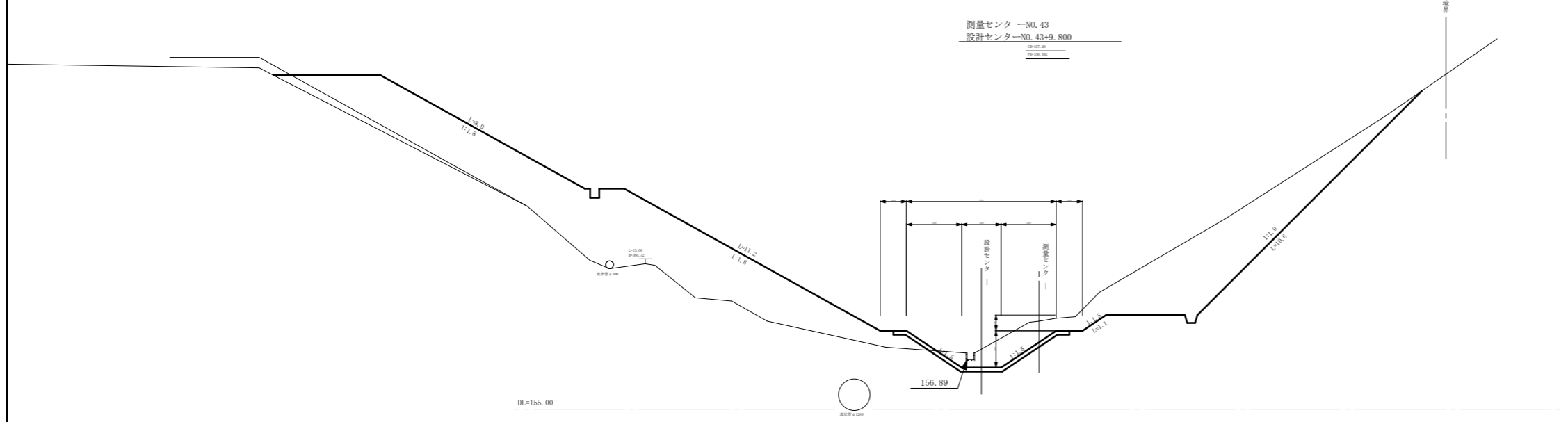
工種	単位	数量
掘削	オープン	m ² 4.5
床掘		m ² 0.6
盛土		m ² 12.9
法面整形	切土	m 7.3
	盛土	m 3.1

工種	平成	年度	工事
起工番号	第 号		
河川名	大倉谷川		
施工箇所	船井郡京丹波町大倉地内		
図面種類	横断面図2		
縮尺	1:100		
町長	副町長	課長	設計 製図
月日	月日	月日	月日
図面番号	葉之内 4		

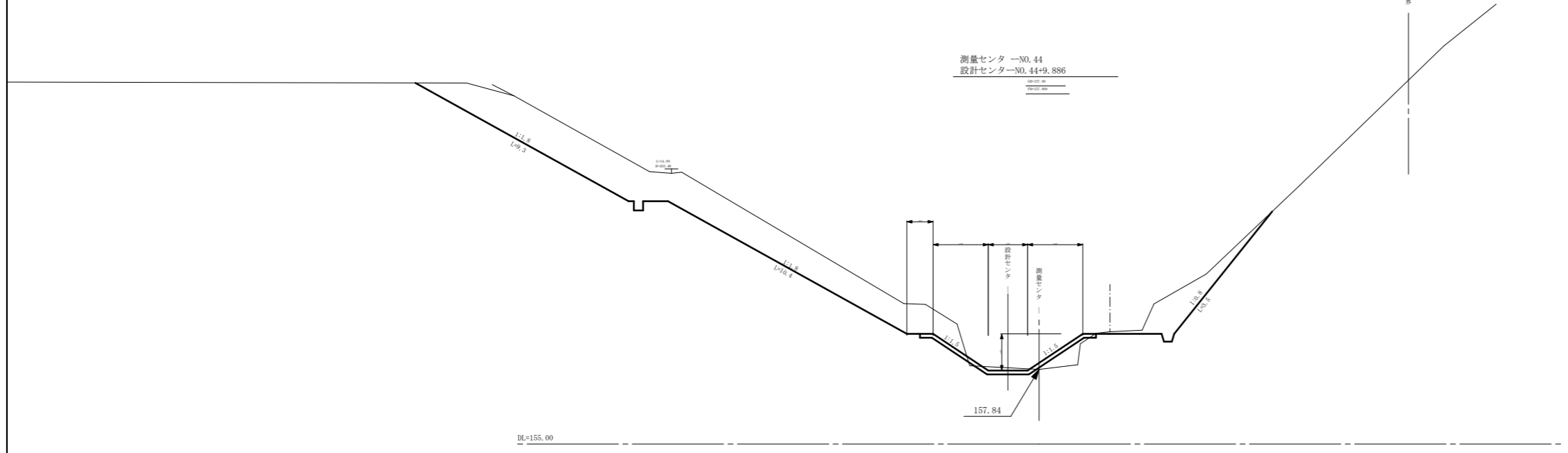
横断面図 S=1:100



工種	単位	数量
掘削	オープン	m ² 0.7
床掘		m ² 4.1
盛土		m ² 1.9
法面整形	切土	m 2.4
	盛土	m 0.7



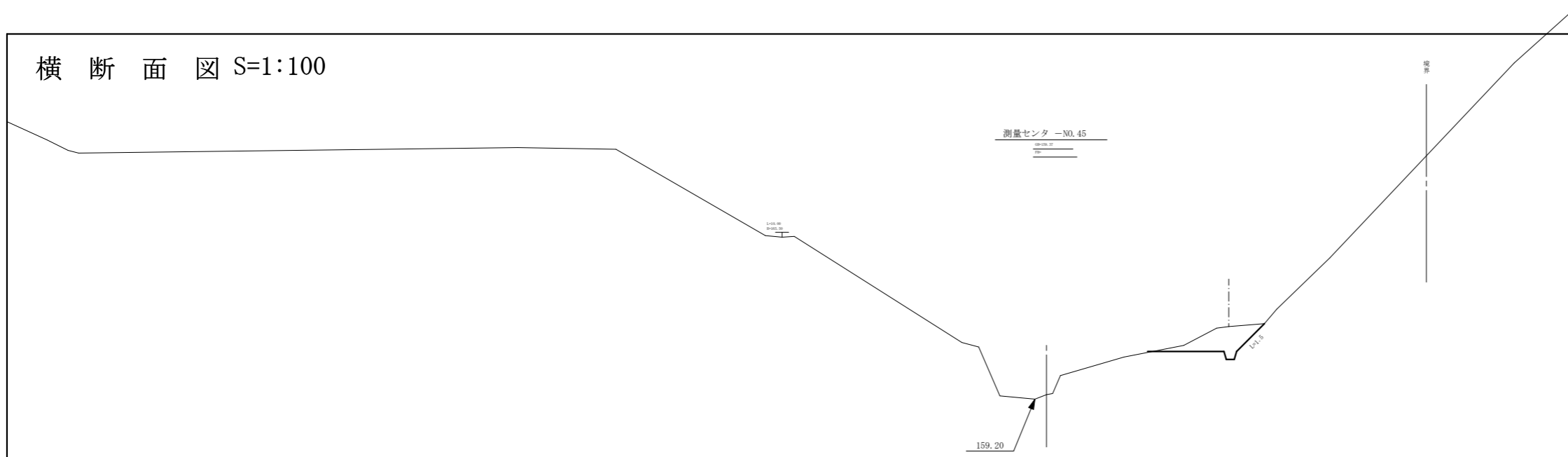
工種	単位	数量
掘削	オープン	m ² 18.0
床掘		m ² 3.3
盛土		m ² 43.8
法面整形	切土	m 11.7
	盛土	m 20.1



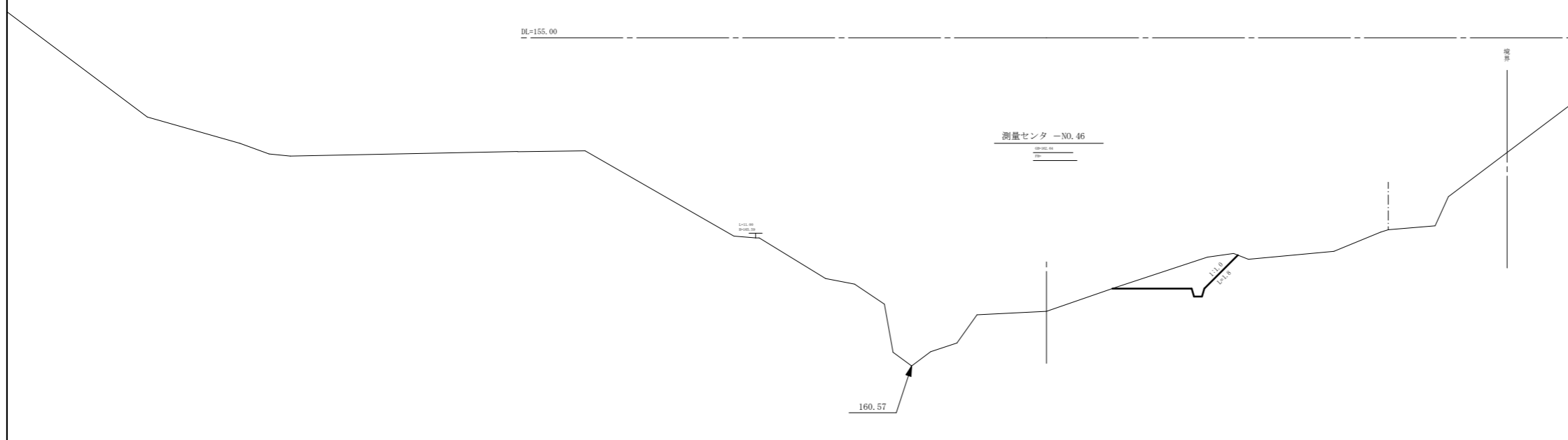
工種	単位	数量
掘削	オープン	m ² 27.6
床掘		m ² 1.0
盛土		m ² 0.8
法面整形	切土	m 23.2
	盛土	m

工種	平成	年度	工事
起工番号	第 号		
河川名	大倉谷川		
施工箇所	船井郡京丹波町大倉地内		
図面種類	横断面図3		
縮尺	1:100		
町長	副町長	課長	設計 製図
月日	月日	月日	月日
図面番号	葉之内 5		

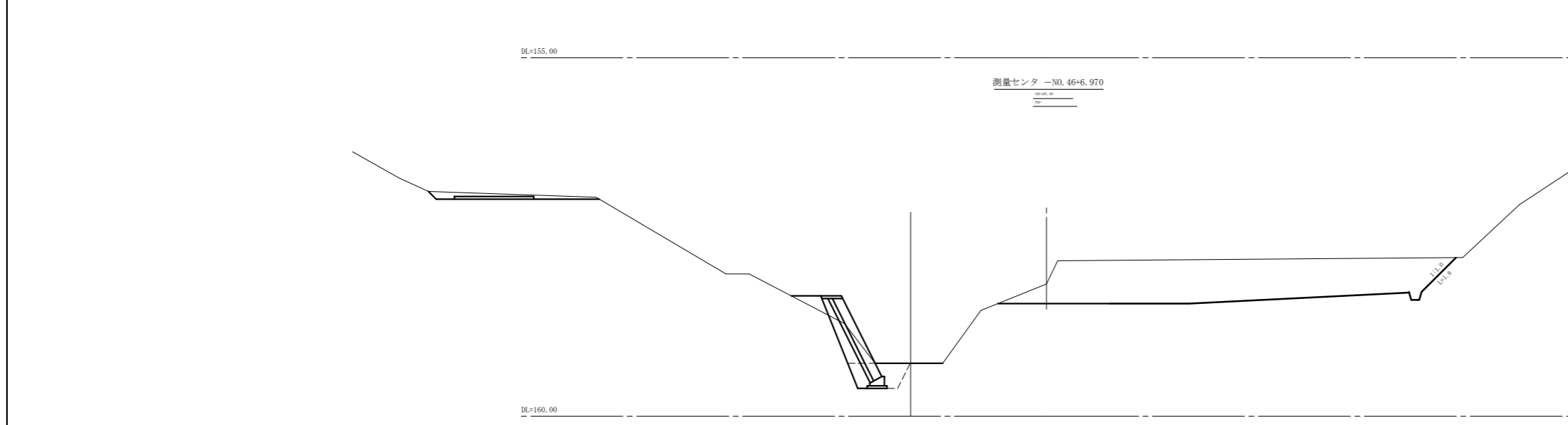
横断面図 S=1:100



工種	単位	数量
掘削	オープン	m ² 2.0
床掘		m ²
盛土		m ²
法面整形	切土	m 1.5
	盛土	m

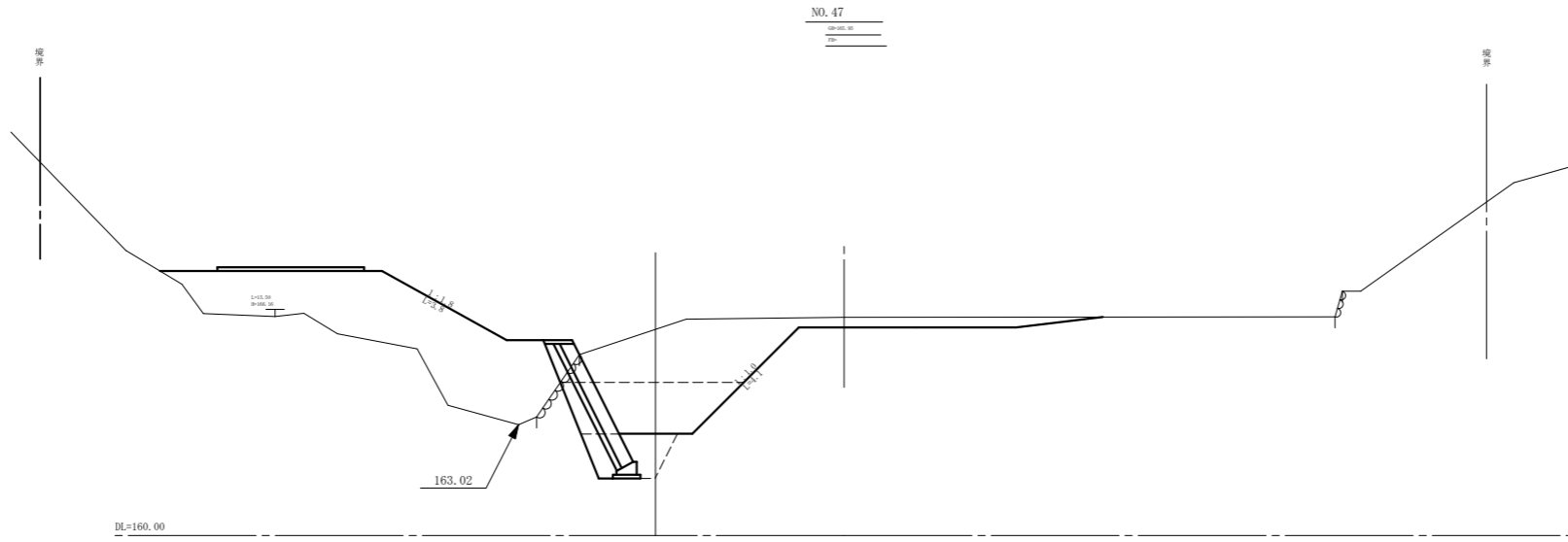


工種	単位	数量
掘削	オープン	m ² 2.2
床掘		m ²
盛土		m ²
法面整形	切土	m 1.8
	盛土	m

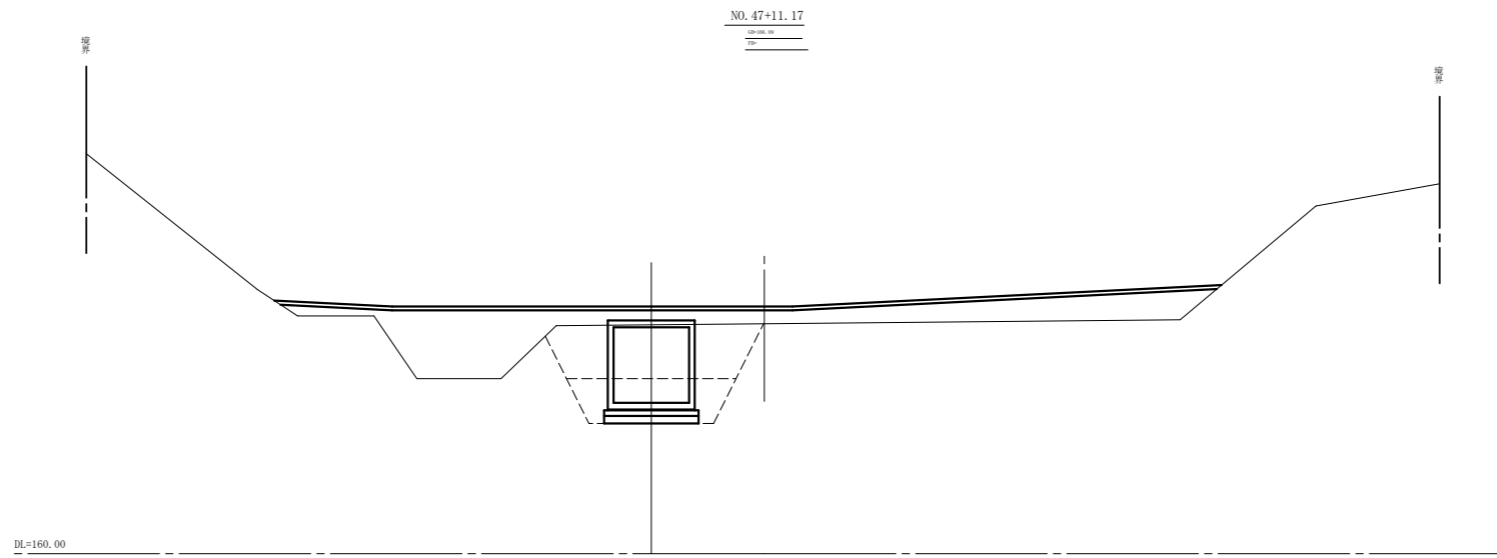


工種	単位	数量
掘削	オープン	m ² 25.5
床掘		m ² 1.8
盛土		m ²
法面整形	切土	m 1.8
	盛土	m
埋戻		m ² 0.8

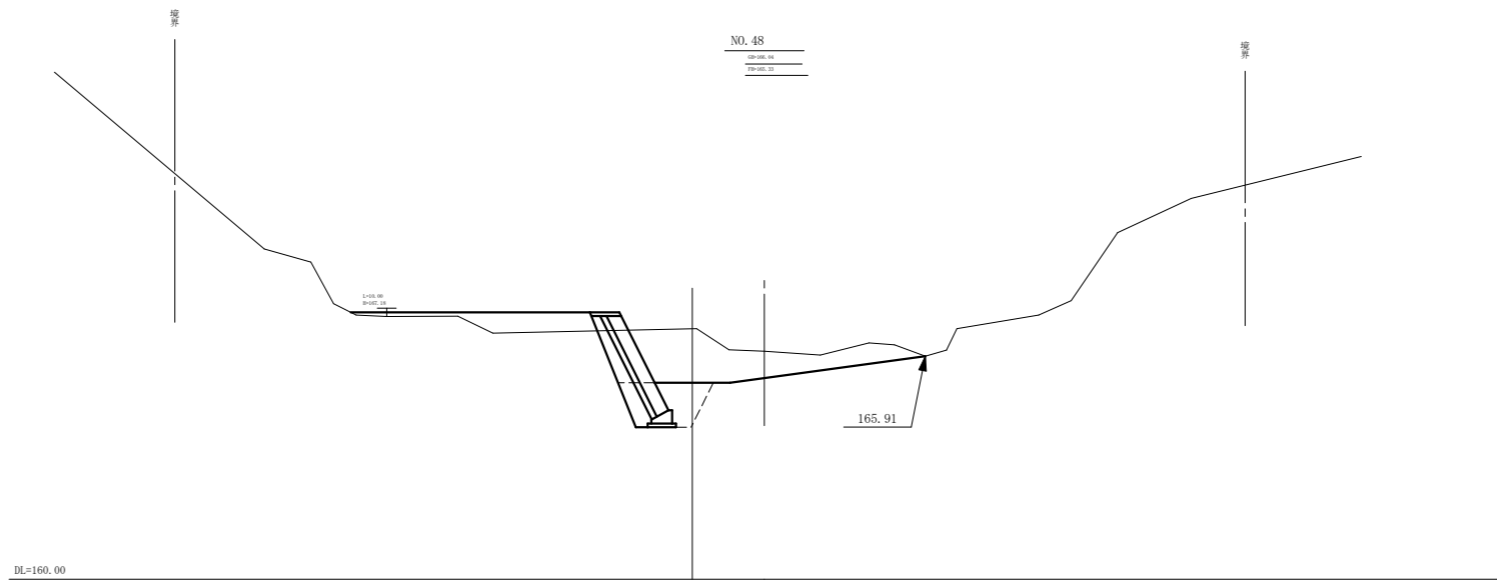
工種	平成	年度	工事
起工番号	第 号		
河川名	大倉谷川		
施工箇所	船井郡京丹波町大倉地内		
図面種類	横断面図4		
縮尺	1:100		
町長	副町長	課長	設計 製図
月日	月日	月日	月日
図面番号	葉之内 6		



工種	単位	数量
掘削	オープン	m ³ 15.6
床掘		m ³ 2.5
盛土		m ³ 17.3
法面整形	切土	m 4.1
	盛土	m 3.8
埋戻		m ³ 1.2

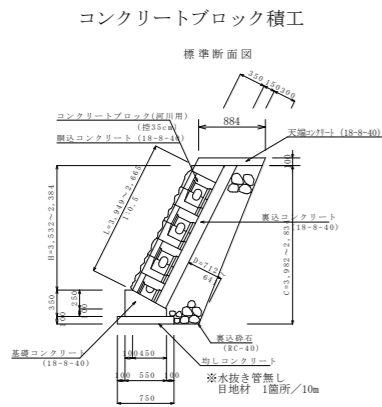


工種	単位	数量
掘削	オープン	m ³ 7.4
床掘		m ³ 4.6
盛土		m ³ 19.6
法面整形	切土	m
	盛土	m
埋戻		m ³ 1.8

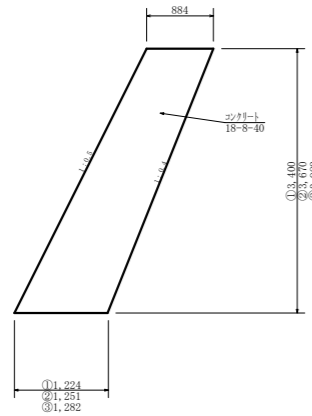


工種	単位	数量
掘削	オープン	m ³ 7.0
床掘		m ³ 2.4
盛土		m ³ 2.0
法面整形	切土	m
	盛土	m
埋戻		m ³ 1.1

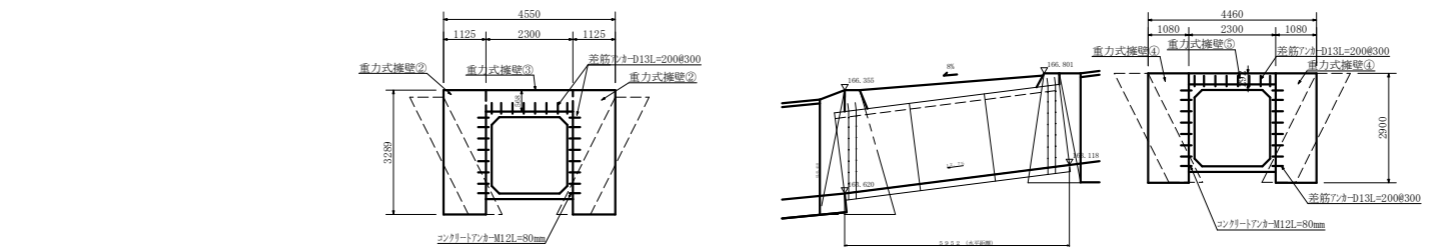
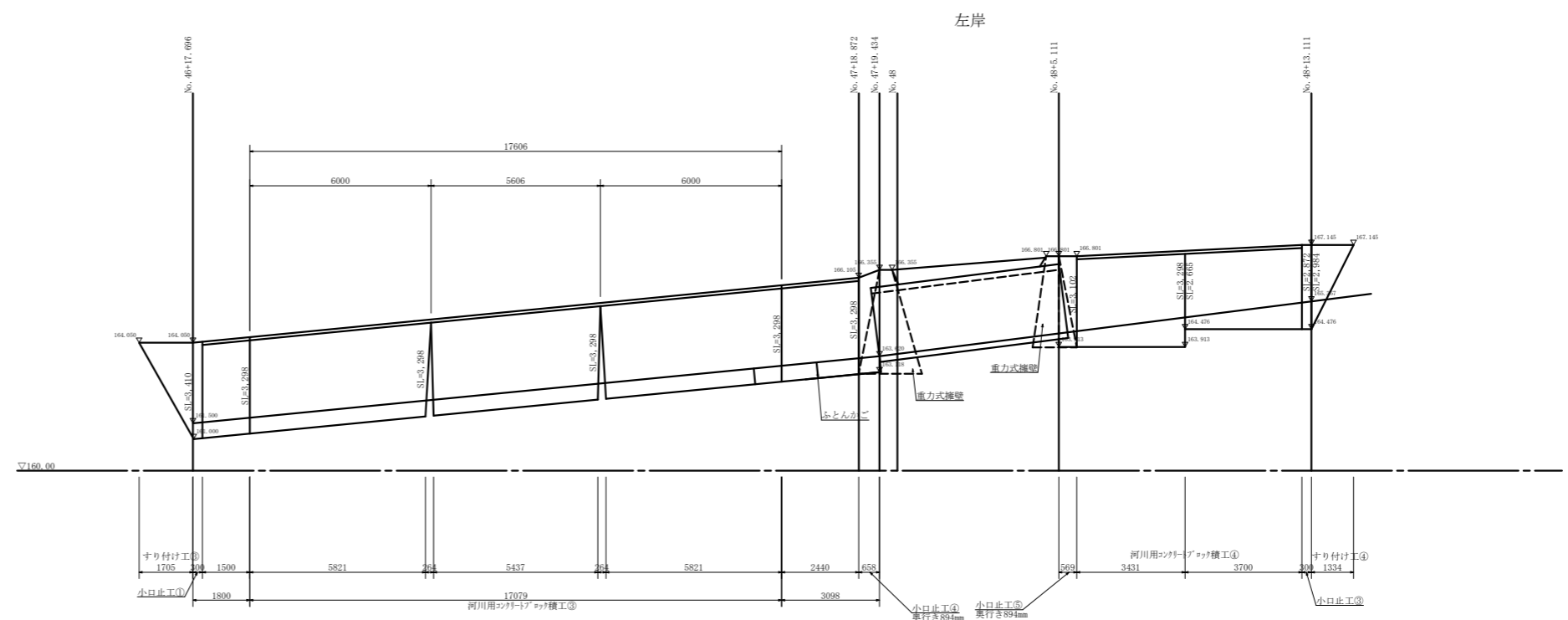
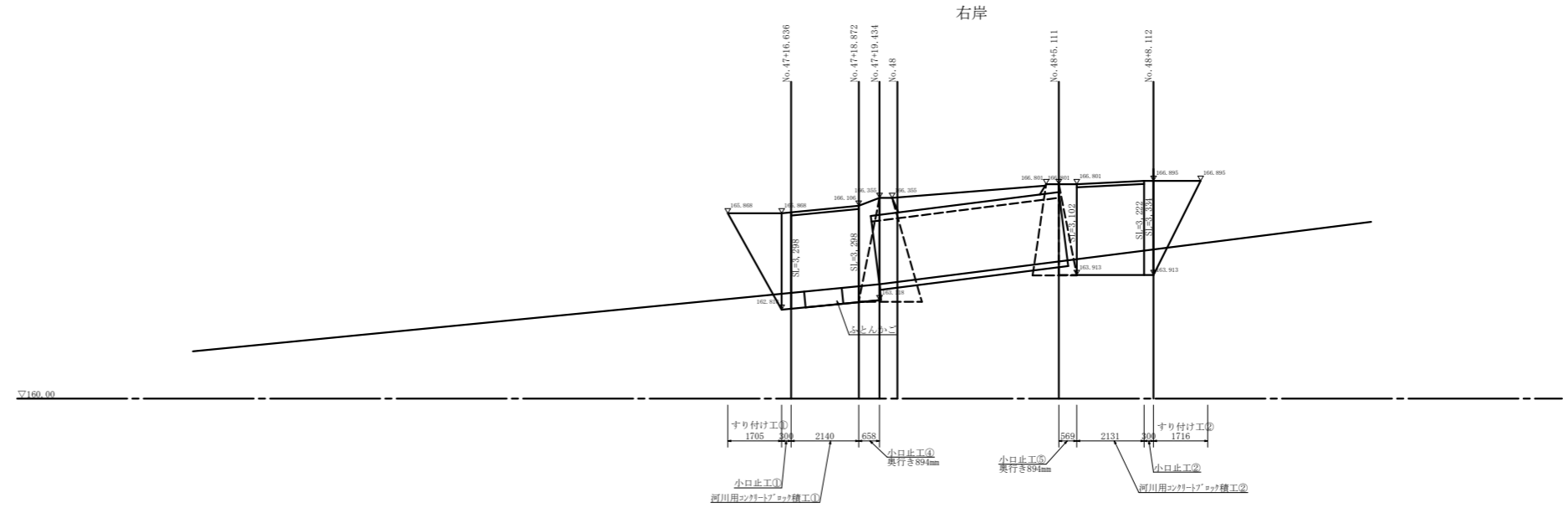
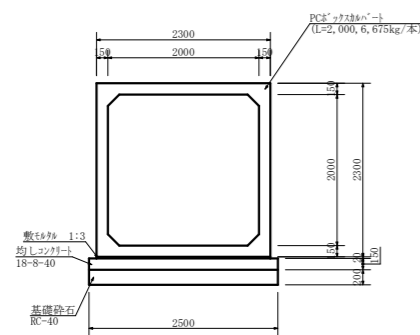
工種	平成	年度	工事
起工番号	第 号		
河川名	大倉谷川		
施工箇所	船井郡京丹波町大倉地内		
図面種類	横断面図5		
縮尺	1:100		
町長	副町長	課長	設計 製図
月日	月日	月日	月日
図面番号	葉之内 7		



小口止工①②③ 1:50

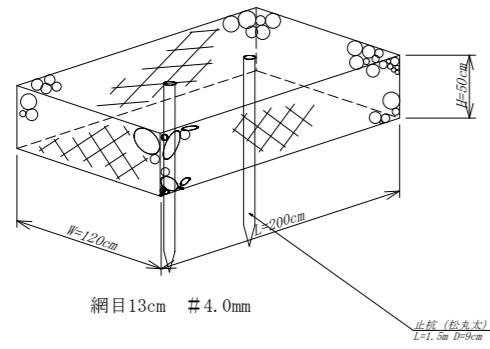


ボックスカハート構造図 1:50



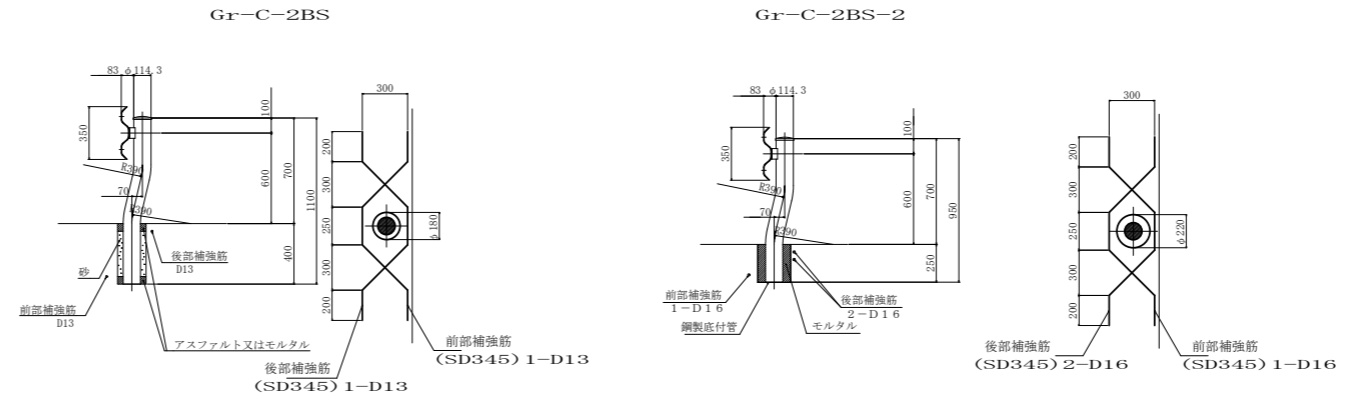
工事名	大倉谷川河川改修(第5工区) 工事				
起工番号	22-A D				
河川名	大倉谷川				
施工箇所	船井郡京丹波町大倉谷内				
図面種類	擁壁展開図、構造図				
縮尺	図示				
町長	副町長	課長	設計	製図	
月日	月日	月日	月日	月日	月日
図面番号	業之内 9				

ふとんかご構造図 S=1:30

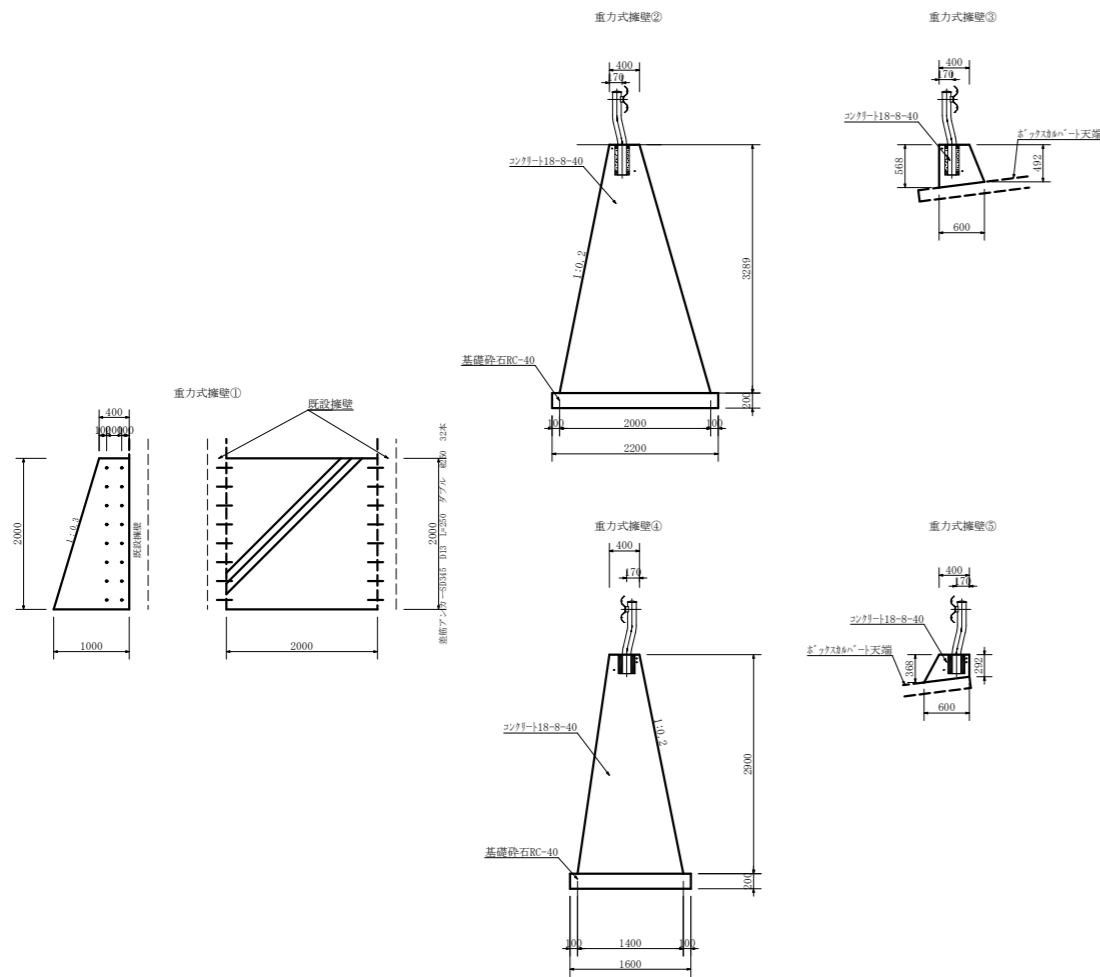


ガードレール(路側用・C-1/2) S=1/25

構造物用



重力式擁壁構造図 1:50



工事名	大倉谷川河川改良(第5工区)工事				
概工番号	22-A D				
河川名	大倉谷川				
施工箇所	船井郡京丹波町大倉地内				
図面種類	一般構造図				
縮尺	図示				
訂正	編訂者	課長	設計	製図	
月日	月日	月日	月日	月日	月日
図面番号	業之内10				

形状寸法	標準質量 (t)	標準吊上金具	設計荷重	土かぶり (m)	地下水 (m)
2000×2000×2000	6.675	吊上金具 10 t-4点	T-245	0.200~0.600	—

PCボックスカルバート配置図 S=1/30

BOX 2000×2000×2000 MM L= 6.000 M

※延長Lは、BOX管底距離を示す。

カルバート呼び名

B	標準型・連結金具付
C	差し筋付

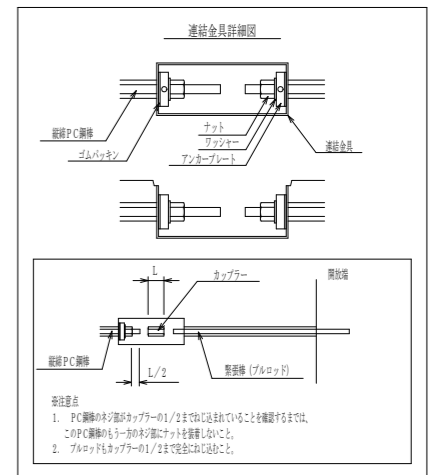
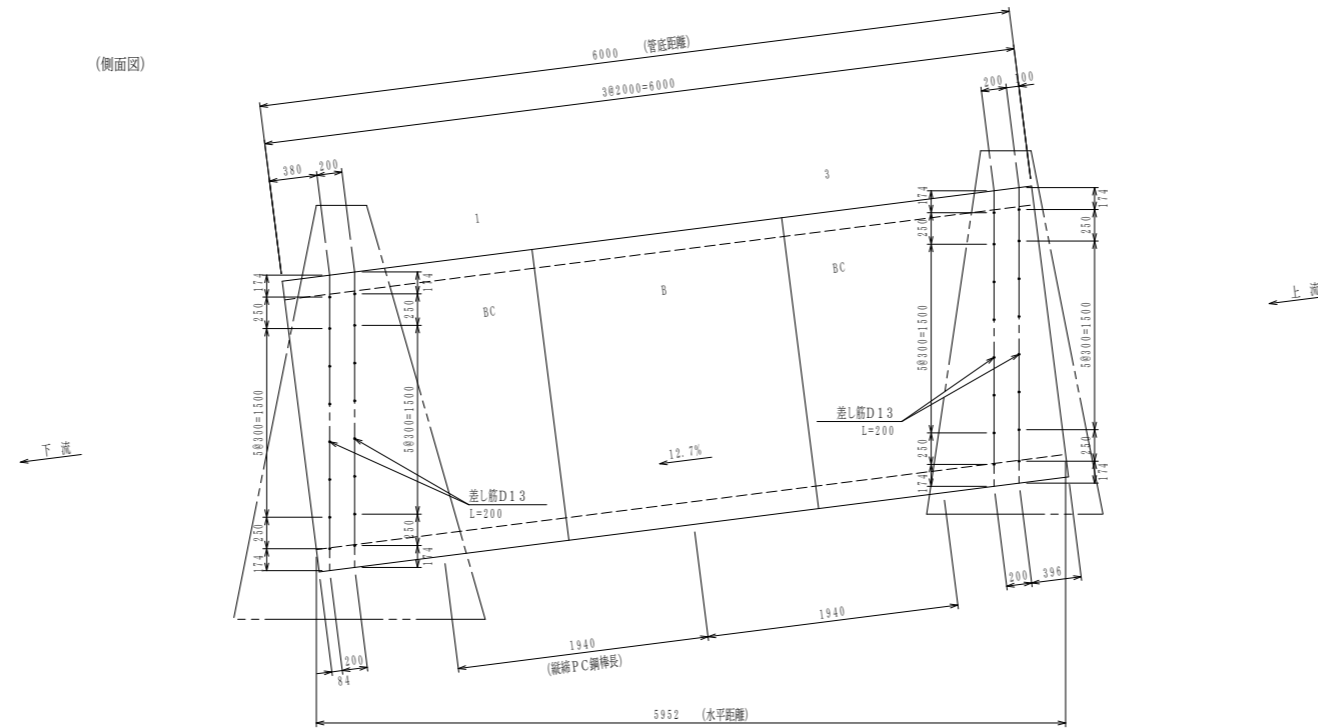
縦縮鋼材表

種別	細目	数量
縦縮PC鋼棒	L= 1940 mm	8本
φ13		
(SFR910/1080)		
導入力: 80 t以下		
上記縦縮PC鋼棒用定着具		
ナット、ワッシャー、アンカープレート	各1個/個	16個

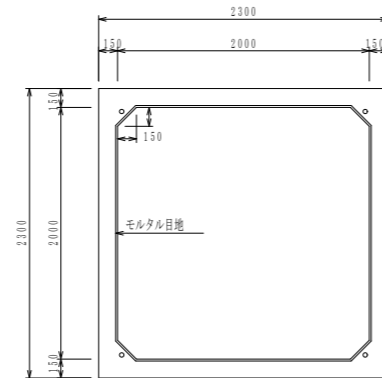
製品数量表

BOX=2000×2000×2000

種別	呼び寸法 概寸法 (mm)	数量 (個)
B	2000	1
BC	2000	1
合計		1

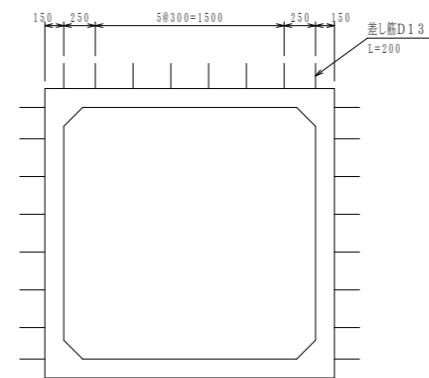


正面図 S=1/30



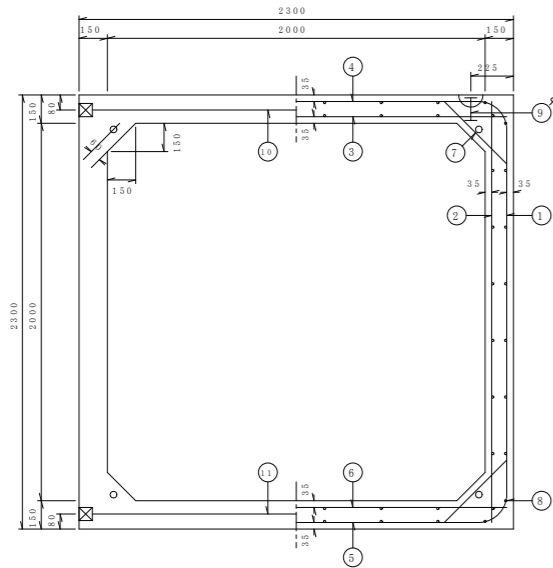
地覆部差し筋図 S=1/30

No. 1, 3

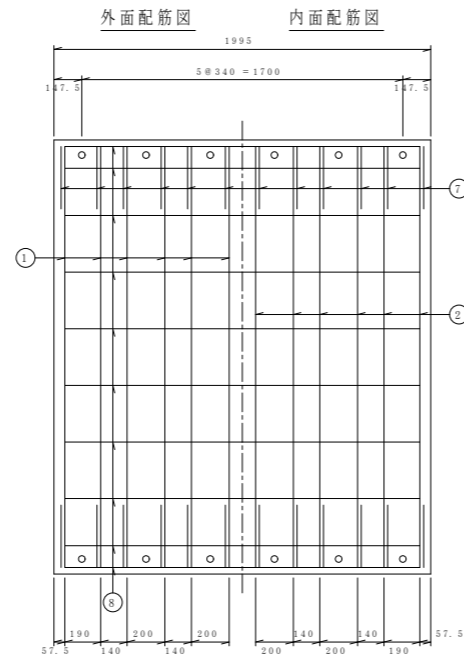


工事名	大倉谷川河川改良(第5工区)工事			
起工番号	22-A D			
掛一線 河川名	大倉谷川			
施工箇所	船井郡京丹波町大倉地内			
図面種類	ボックスカルバート構造図1			
縮尺	図示			
町長	副町長	課長	設計	製図
月日	月日	月日	月日	月日
図面番号	業之内 11			

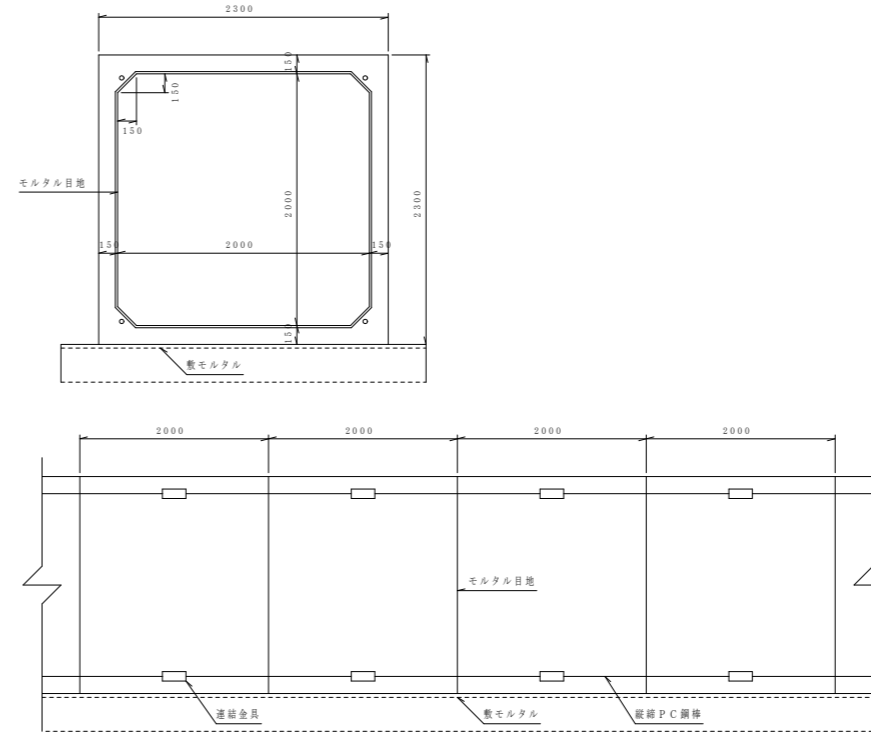
断面図



側面図

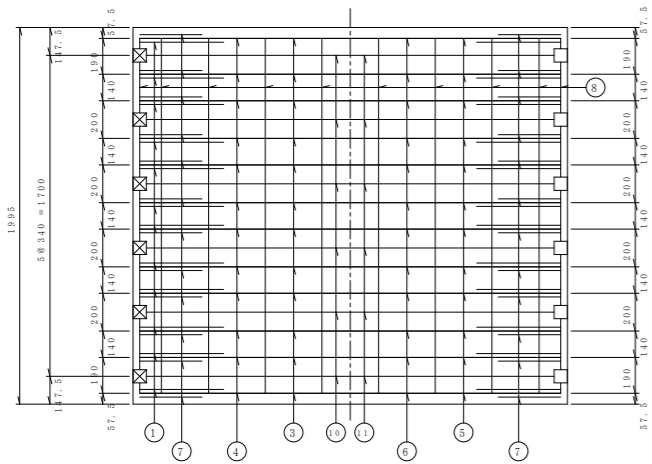


構造図

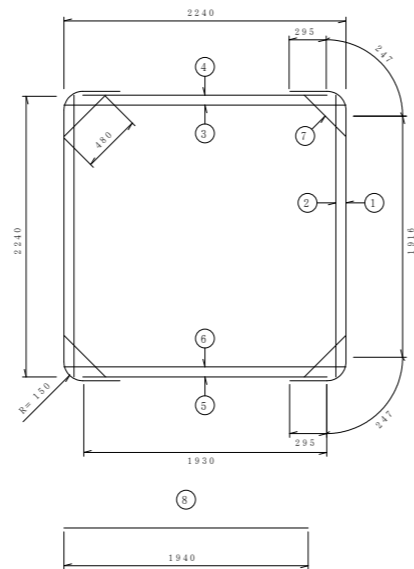


平面図

頂版配筋 底版配筋



配筋図



材料表 (1個当り)

種別	NO.	径 (mm)	長 (mm)	本数	質量 (kg)	形状	材質
鉄筋	①	D 13	3000	24	71.640	U	SD295A
	②	D 10	2240	24	30.106	—	SD295A
	③	D 10	2240	12	15.053	—	SD295A
	④	D 10	1930	12	12.970	—	SD295A
	⑤	D 10	1930	12	12.970	—	SD295A
	⑥	D 10	2240	12	15.053	—	SD295A
	⑦	D 10	480	48	12.902	—	SD295A
	⑧	D 10	1940	60	65.184	—	SD295A
	⑨	φ 28	120	4		I	形上金具 10 t
計					235.878		
PC	⑩	φ 23	2255	6	44.108	—	SBPR1080/1230
	⑪	φ 19	2255	6	30.172	—	SBPR1080/1230
計					74.280		
コンクリート					2.670 m ³		6.675 t on

* 鉄筋の材質は、SD345を使用することもできる。

ボックスカルバート (第 種)	
型式	T-245
設計荷重	T-245
土かぶり	0.200 ~ 0.600 m
寸法	高H= 2.000 m
	幅B= 2.000 m
	長L= 2.000 m

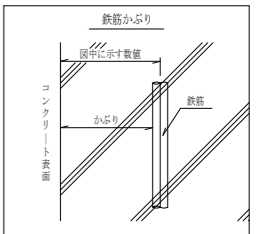
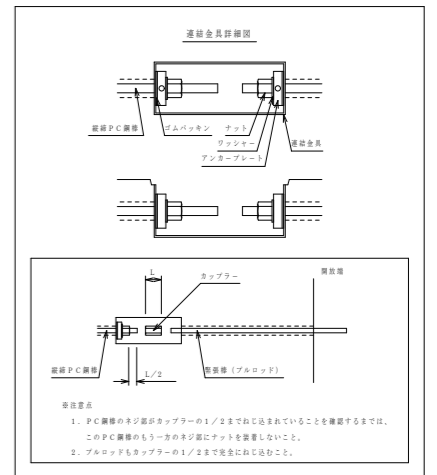
プレストレストコンクリート 単位N/mm ²		
設計基準強度	40	
P S 導入時強度	35	
プレストレストコンクリート 許容応力度		
P S 導入時	圧縮	19
	引張	1.5
設計荷重時	圧縮	15
	引張	1.5
既荷重作用時	引張	0

RC部材	
鉄筋コンクリート 単位N/mm ²	
コンクリート	設計強度 σ_{ck} = 40
	許容強度 σ_{ck} = 14
鉄筋	許容強度 σ_{sk} = 160

頂版	
PC鋼棒φ23 SBPR1080/1230 単位kN	
引張強度	512
降伏点強度	449
導入時強度	350
設計荷重作用時	306

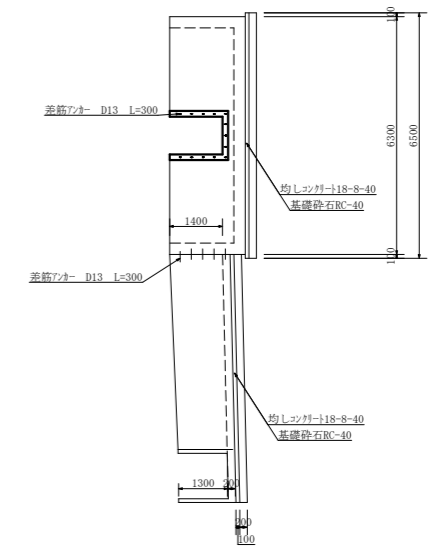
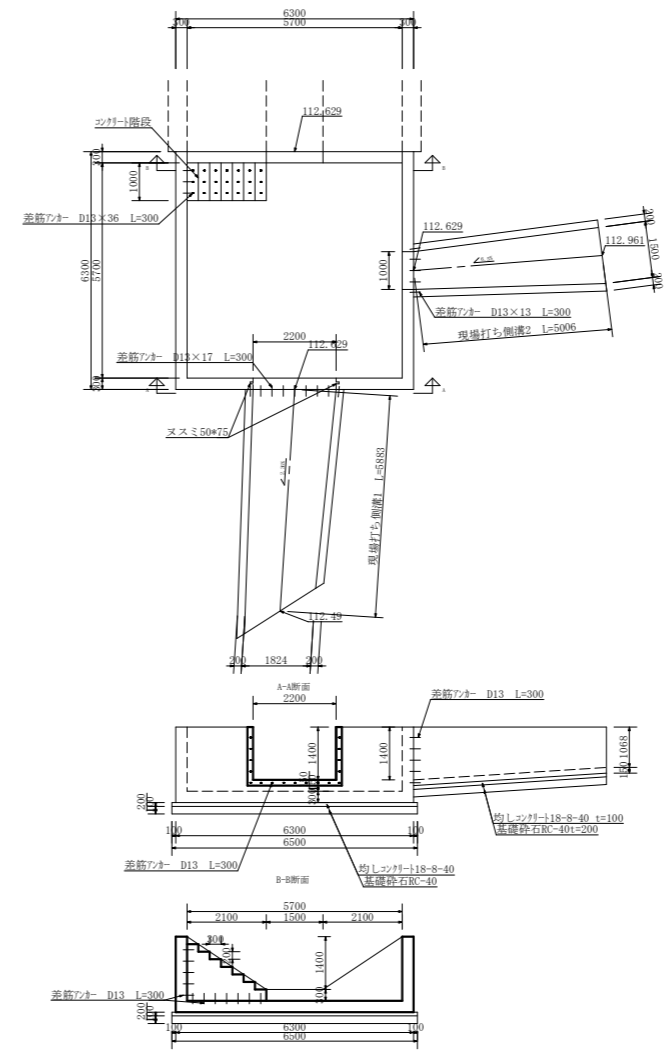
底版	
PC鋼棒φ19 SBPR1080/1230 単位kN	
引張強度	349
降伏点強度	307
導入時強度	240
設計荷重作用時	209

縦筋	
PC鋼棒φ13 SBPR930/1080 単位kN	
引張強度	144
降伏点強度	124
導入時強度	80.0
φ13; 導入力80.0kN以下とする。	



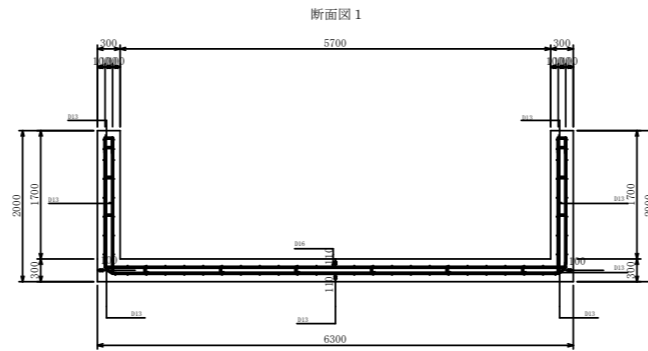
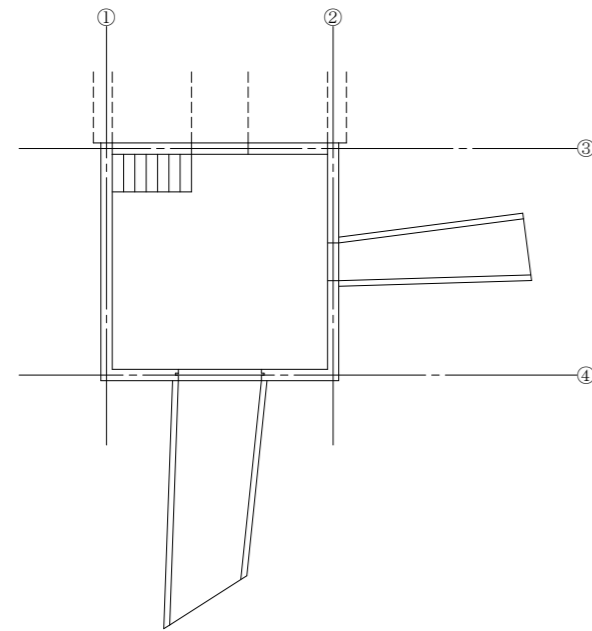
工事名	大倉谷川河川改良 (第5工区) 工事			
起工番号	22-A D			
河川	大倉谷川			
施工箇所	船井郡吹波町大倉地内			
図面種類	4'×7.38m ² →構造図2			
縮尺	図示			
町長	副町長	課長	設計	製図
月 日	月 日	月 日	月 日	月 日
図面番号	業之内 12			

溜め桝構造図 1:100

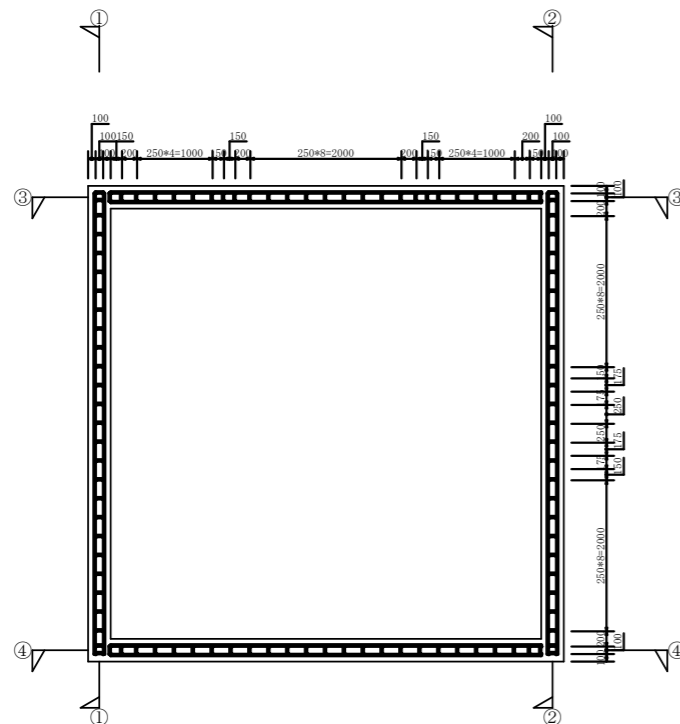
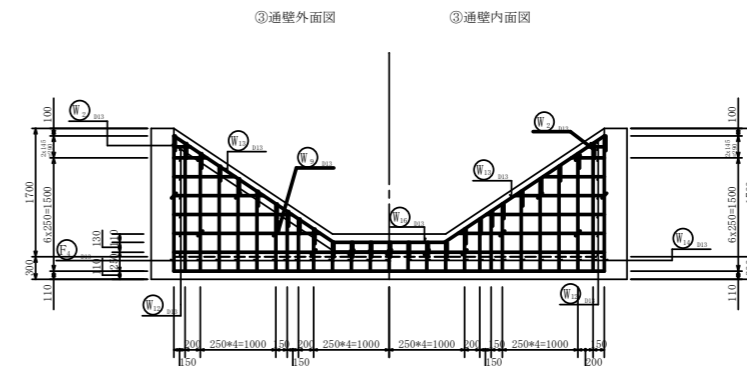
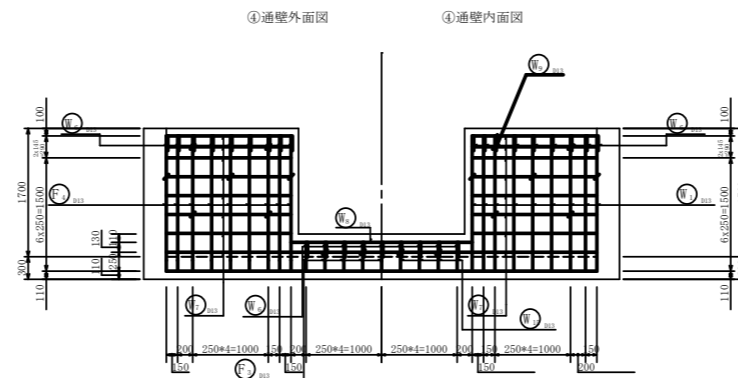
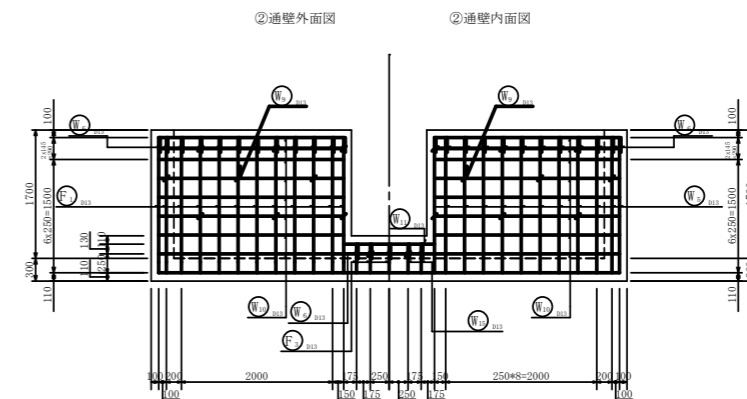
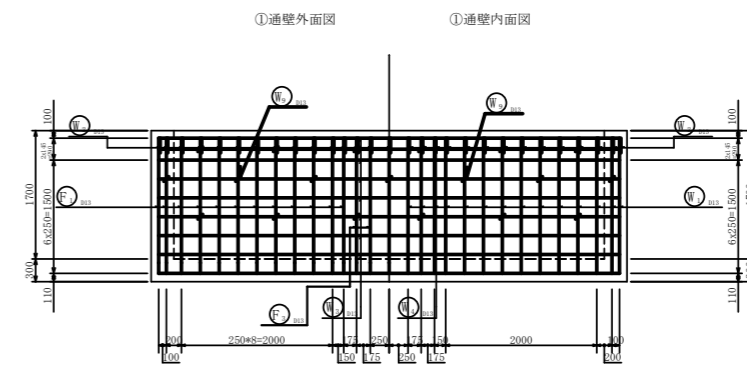
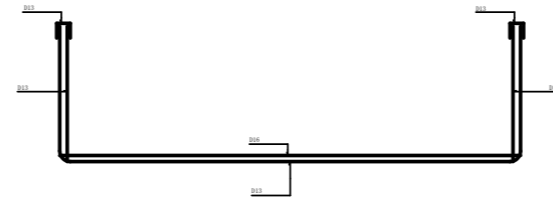


工事名	大倉谷川河川改修(第5工区)工事
竣工番号	22-A-D
事務所	大倉谷川
施工場所	船井郡京丹波町大倉谷内
図面種類	図1構造図
縮尺	図中
訂正	訂正
図面番号	第13

溜め桝配筋図 (その1) S = 1:50



鉄筋組立図



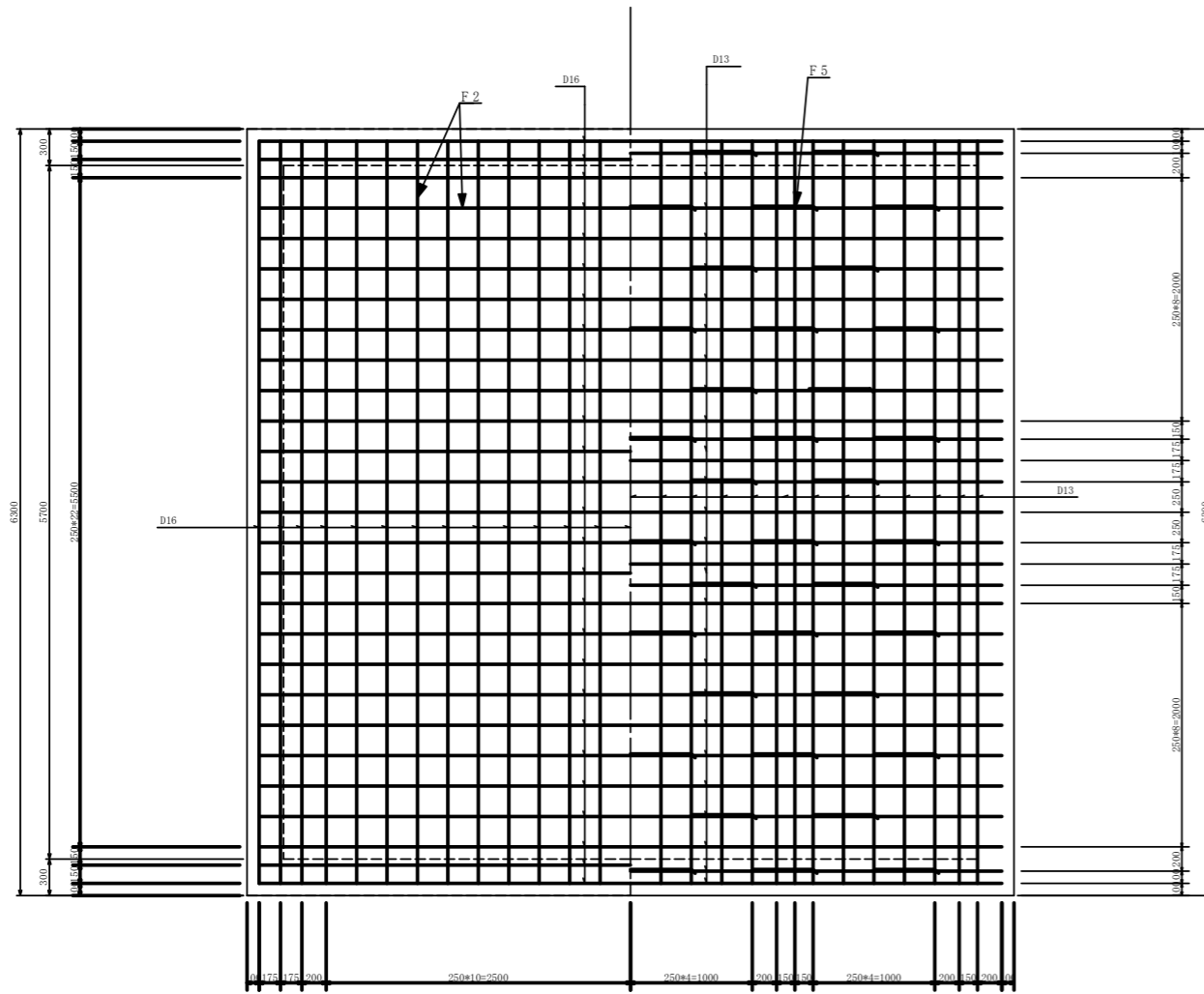
工事名	大倉谷川河川改良(第5工区)工事		
図面名	桝配筋図1		
作成年月日			
縮尺	1:50	図面番号	14 /
施工箇所	船井郡京丹波町 大倉 地内		
事業者名	京丹波町		

溜め桧配筋図 (その2)

S = 1:30

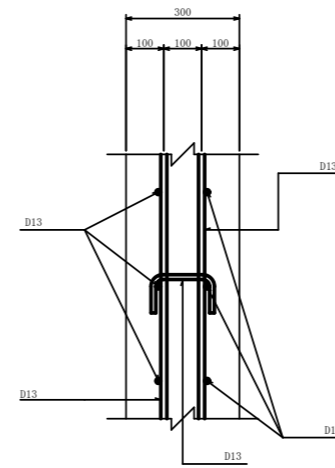
底板上面図

底板下面図

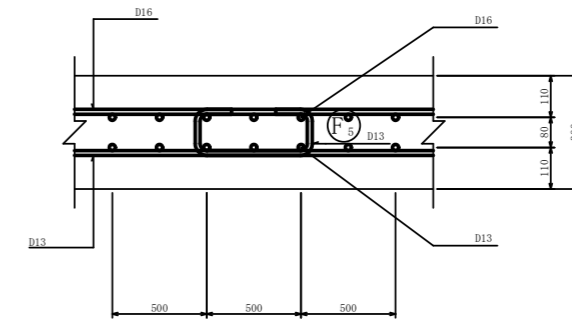


S = 1:10

壁部詳細図



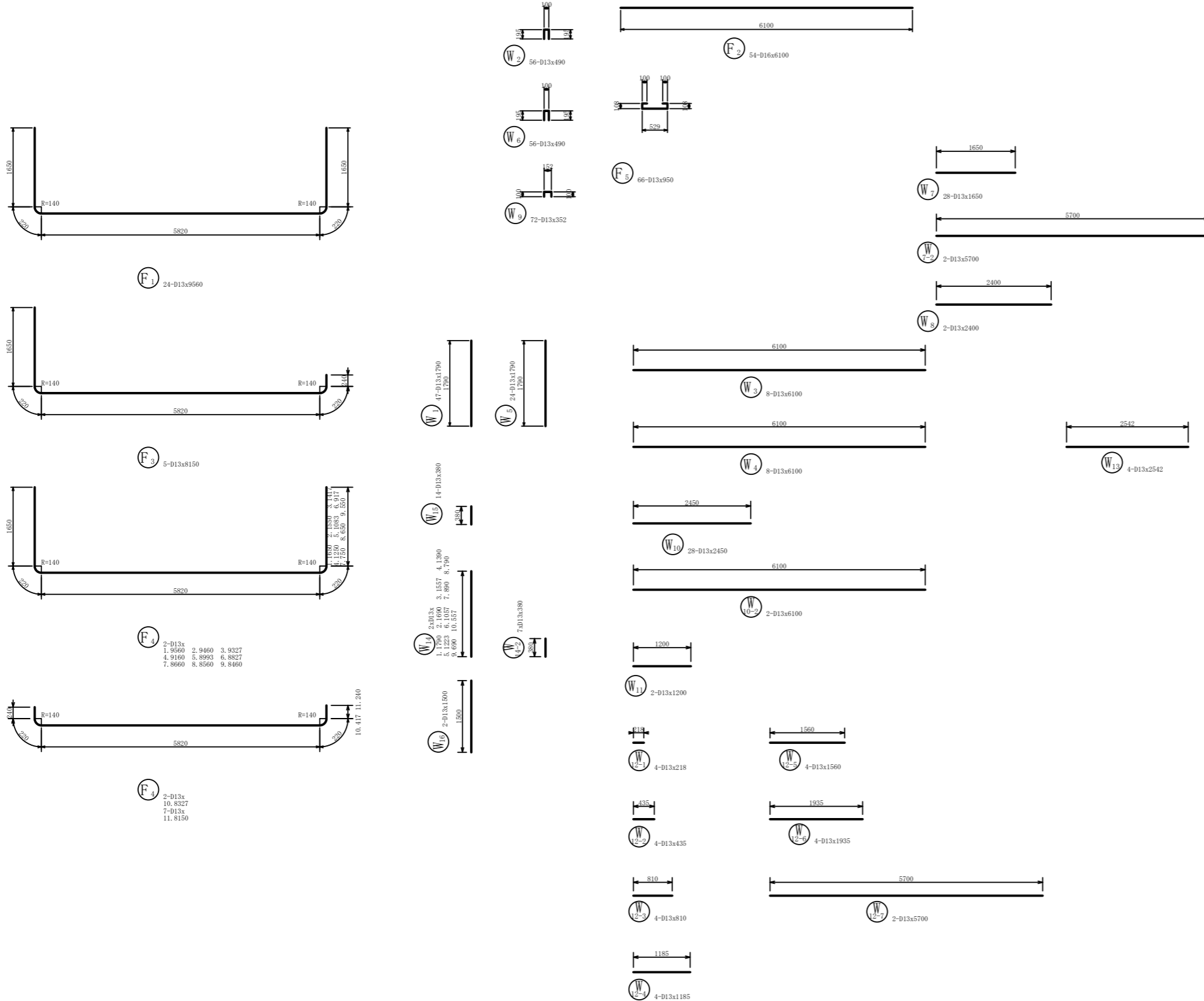
底板部



工事名	大倉谷川河川改良(第5工区)工事		
図面名	桧配筋図 2		
作成年月日			
縮尺	1:30, 10	図面番号	15 /
施工箇所	船井郡京丹波町 大倉 地内		
事業者名	京丹波町		

U型 擁壁配筋図(その3) S = 1:50

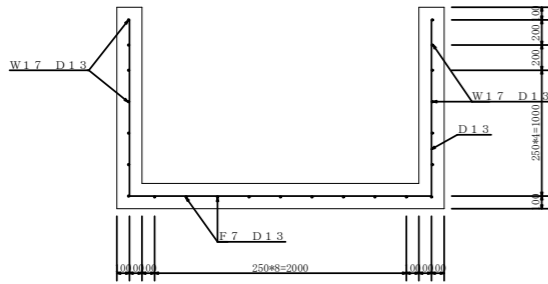
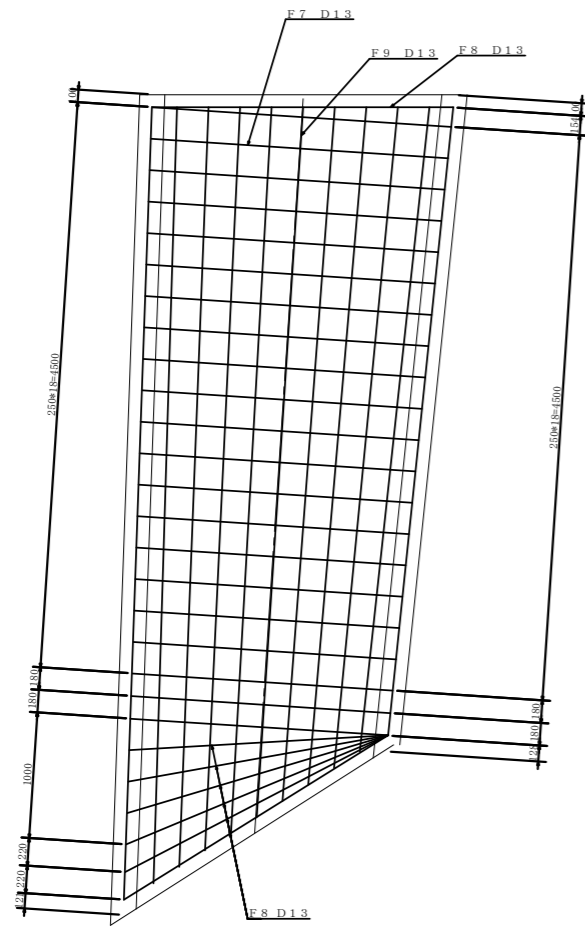
加工図



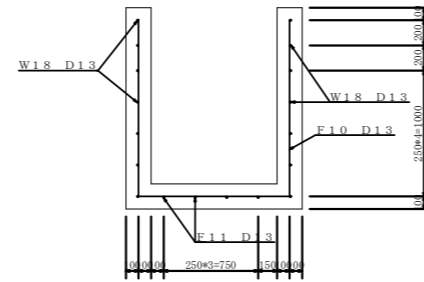
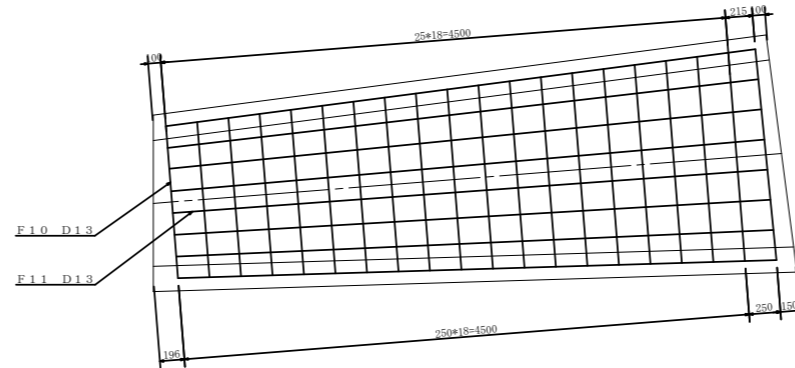
配筋数量計算書								
溜め種	記号	径	長さ	本数	単位質量	1本当り質量	質量(kg)	適用
①	W 1	D13	1.79	29	0.995	1.781	51.7	
	W 2	D13	0.49	29	0.995	0.488	14.1	
	W 3	D13	6.1	8	0.995	6.07	48.6	
	W 4	D13	6.1	8	0.995	6.07	48.6	
	W 9	D13	0.352	19	0.995	0.35	6.7	
②	F 1	D13	9.56	24	0.995	9.512	228.3	
							398	
	W 5	D13	1.79	24	0.995	1.781	42.7	
	W 6	D13	0.49	29	0.995	0.488	14.1	
	W 9	D13	0.352	20	0.995	0.35	7	
③	W 1 0	D13	2.45	28	0.995	2.438	68.3	
							12.1	
	W 1 1	D13	1.2	2	0.995	1.194	2.4	
	W 1 5	D13	0.38	5	0.995	0.378	1.9	
	F 3	D13	8.15	5	0.995	8.109	40.5	
							189	
	W 2	D13	0.49	27	0.995	0.488	13.2	
	W 9	D13	0.352	15	0.995	0.35	5.3	
	W 1 2	D13	0.218	4	0.995	0.217	0.9	
							1.7	
							3.2	
							4.7	
							6.2	
							7.7	
							11.3	
	W 1 3	D13	2.542	4	0.995	2.529	10.1	
	W 1 4	D13	1.79	2	0.995	1.781	3.6	
						3.4		
						3.1		
						2.8		
						2.4		
						2.1		
						1.8		
						1.6		
						1.4		
						1.1		
						2.6		
						3		
	W 1 6	D13	1.5	2	0.995	1.493	3	
	F 4	D13	9.56	2	0.995	9.512	19	
						6.3		
						18.6		
						18.2		
						17.9		
						17.6		
						17.2		
						17		
						16.8		
						16.6		
						56.8		
						327.7		
④	W 1	D13	1.79	18	0.995	1.781	32.1	
	W 6	D13	0.49	27	0.995	0.488	13.2	
	W 7	D13	1.65	28	0.995	1.642	46	
							11.3	
	W 8	D13	2.4	2	0.995	2.388	4.8	
	W 9	D13	0.352	18	0.995	0.35	6.3	
	W 1 5	D13	0.38	9	0.995	0.378	3.4	
						117.1		
底板	F 5	D13	0.95	66	0.995	0.945	62.4	
	F 2	D16	6.1	54	1.56	9.516	513.9	
						576.3		
						D13	1094.2	
						D16	513.9	

工事名	大倉谷川河川改良(第5工区)工事		
図面名	擁壁配筋図 3		
作成年月日			
縮尺	1:50	図面番号	16 /
施工箇所	船井郡京丹波町 大倉 地内		
事業者名	京丹波町		

現場打ち側溝 1



現場打ち側溝 2



配筋数量計算書

現場打ち側溝 1	記号	径	長さ	本数	単位質量	1本当り質量	質量(kg)	適用
通	F 7	D13	5.018	21	0.995	4.993	104.9	┌───┐
	F 8	D13	2.061	1	0.995	2.051	2.1	└───┘
			2.098	1	0.995	2.088	2.1	┌───┐
			2.165	1	0.995	2.154	2.2	└───┘
			2.257	1	0.995	2.246	2.2	┌───┐
			2.358	1	0.995	2.346	2.3	└───┘
			2.473	1	0.995	2.461	2.5	┌───┐
	W 1 7	D13	5.018	6	0.995	4.993	30	└───┘
			6.302	6	0.995	6.27	37.6	┌───┐
	F 9	D13	5.66	11	0.995	5.632	61.9	└───┘
							247.8	

配筋数量計算書

現場打ち側溝 2	記号	径	長さ	本数	単位質量	1本当り質量	質量(kg)	適用
通	F 1 0	D13	4.249	20	0.995	4.228	84.6	┌───┐
	F 1 1	D13	4.738	8	0.995	4.714	37.7	└───┘
	W 1 8	D13	4.722	6	0.995	4.698	28.2	┌───┐
			4.756	6	0.995	4.732	28.4	└───┘
							178.9	

工事名	大倉谷川河川改良(第5工区)工事		
図面名	現場打ち側溝配筋図		
作成年月日			
縮尺	1:30	図面番号	17 /
施工箇所	船井郡京丹波町 大倉 地内		
事業者名	京丹波町		