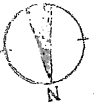


上豊田保育所 配置図

船井郡京丹波町豊田 地内



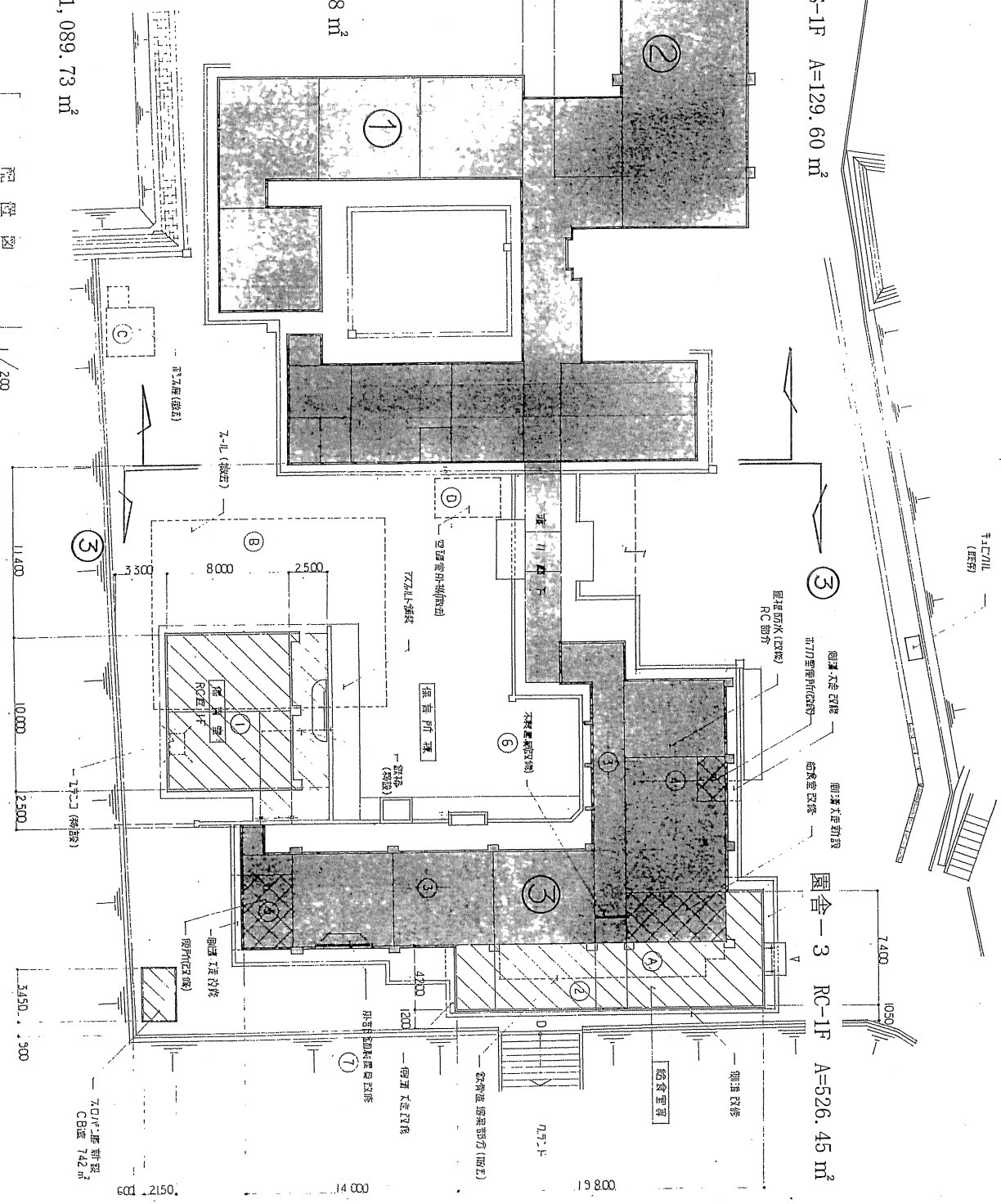
- 既存部分
- 建築部分
- 改修部分
- 撤去部分

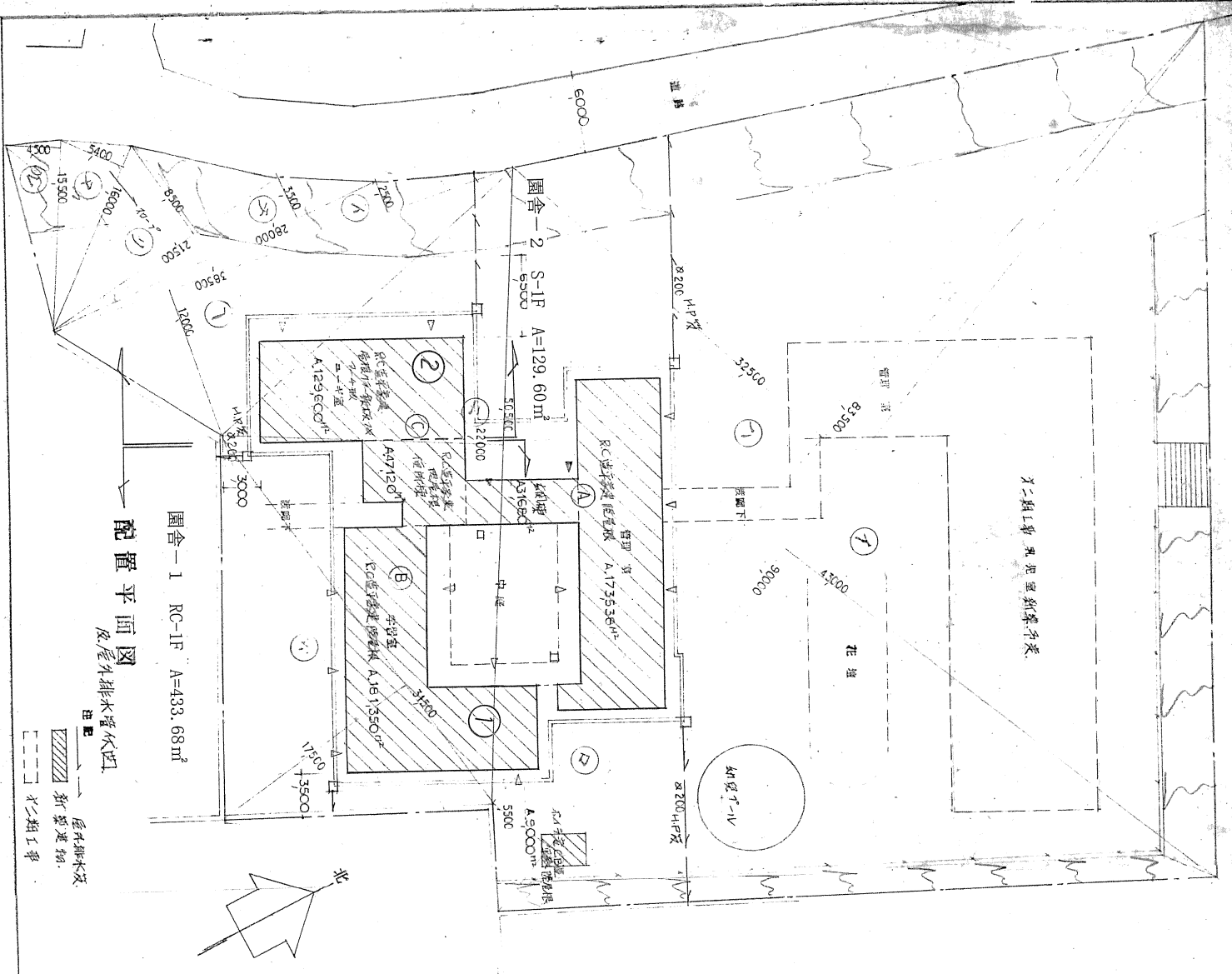
園舎—2 S-1F A=129.60 m²

園舎—3 RC-1F A=526.45 m²

園舎—1 RC-1F A=433.68 m²

建物延床面積 計 A=1,089.73 m²



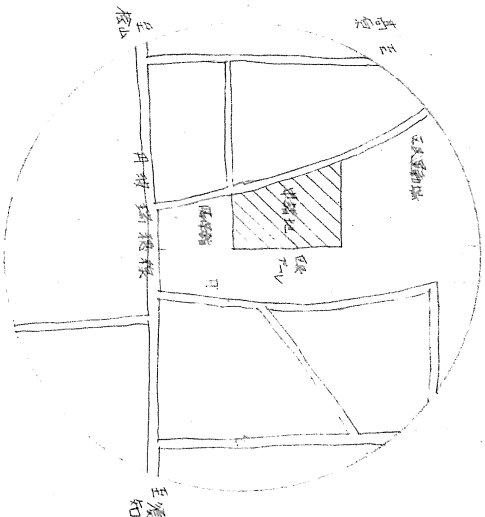


配置平面図

園舎-1 RC-1F A=433.68㎡

RC造基礎 風車型

- RC造基礎
- RC造基礎 風車型
- RC造基礎 風車型
- RC造基礎 風車型



附近見取図

敷地面積表

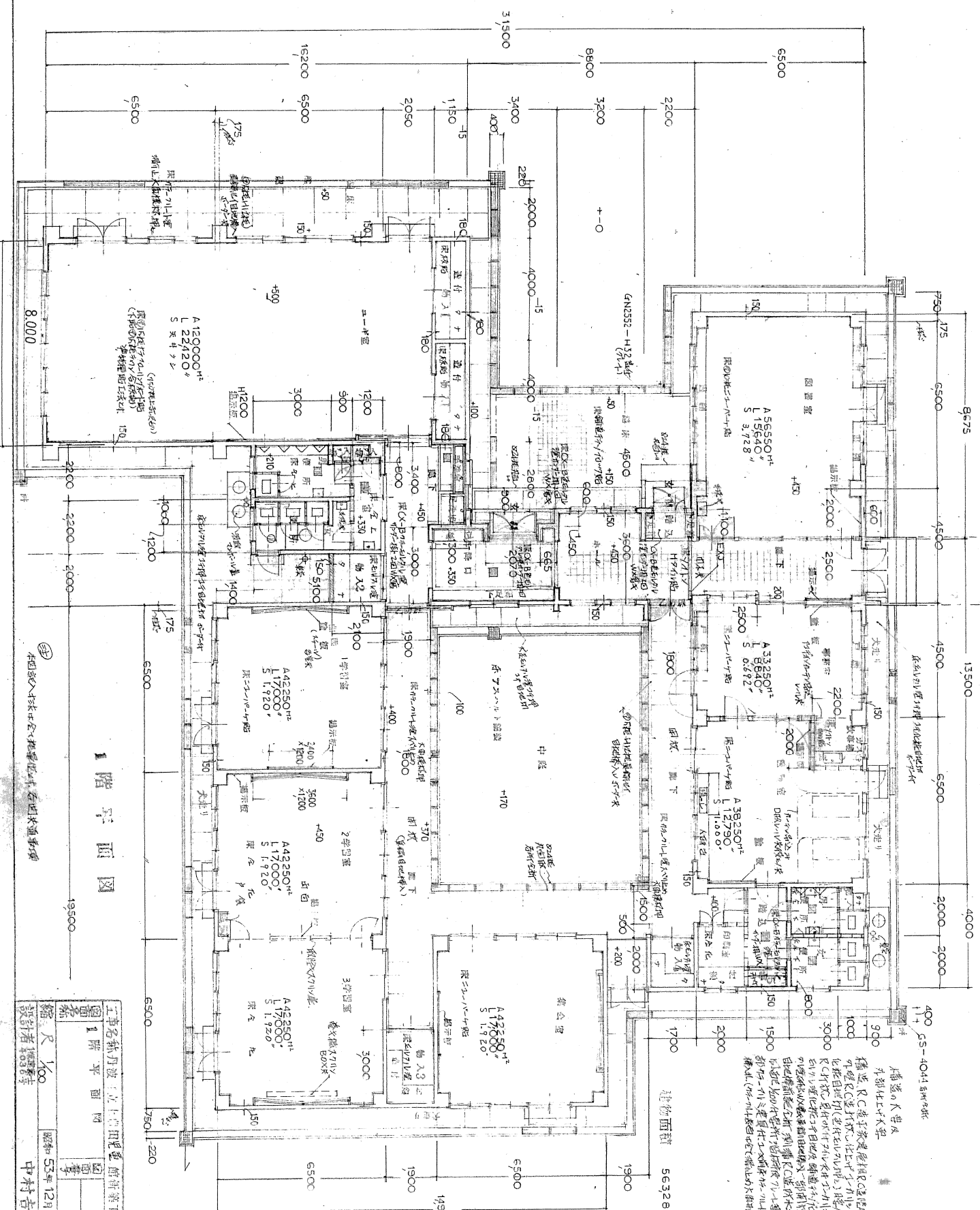
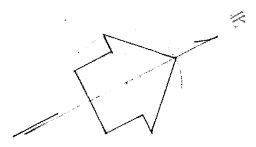
区画	斜	小	斜	計
I	90,000	X	43,000	3,870,000
II	90,000	X	5,500	4,950,000
III	83,500	X	32,500	2,713,750
IV	50,500	X	22,000	1,111,000
V	31,500	X	17,500	5,512,500
VI	36,500	X	12,000	4,620,000
VII	38,500	X	2,500	96,250
VIII	28,000	X	3,500	98,000
IX	21,500	X	6,500	182,750
X	16,000	X	5,400	86,400
XI	15,900	X	4,500	69,750
合計			1/2	97,361,150
				48,680,750

工事名称 浜波町立上野田町児童館新築工事 設計 1号

図案 配置平面図 監理 中村吉 主査

縮尺 1/250 昭和54年6月

設計者 中村吉



1階平面図

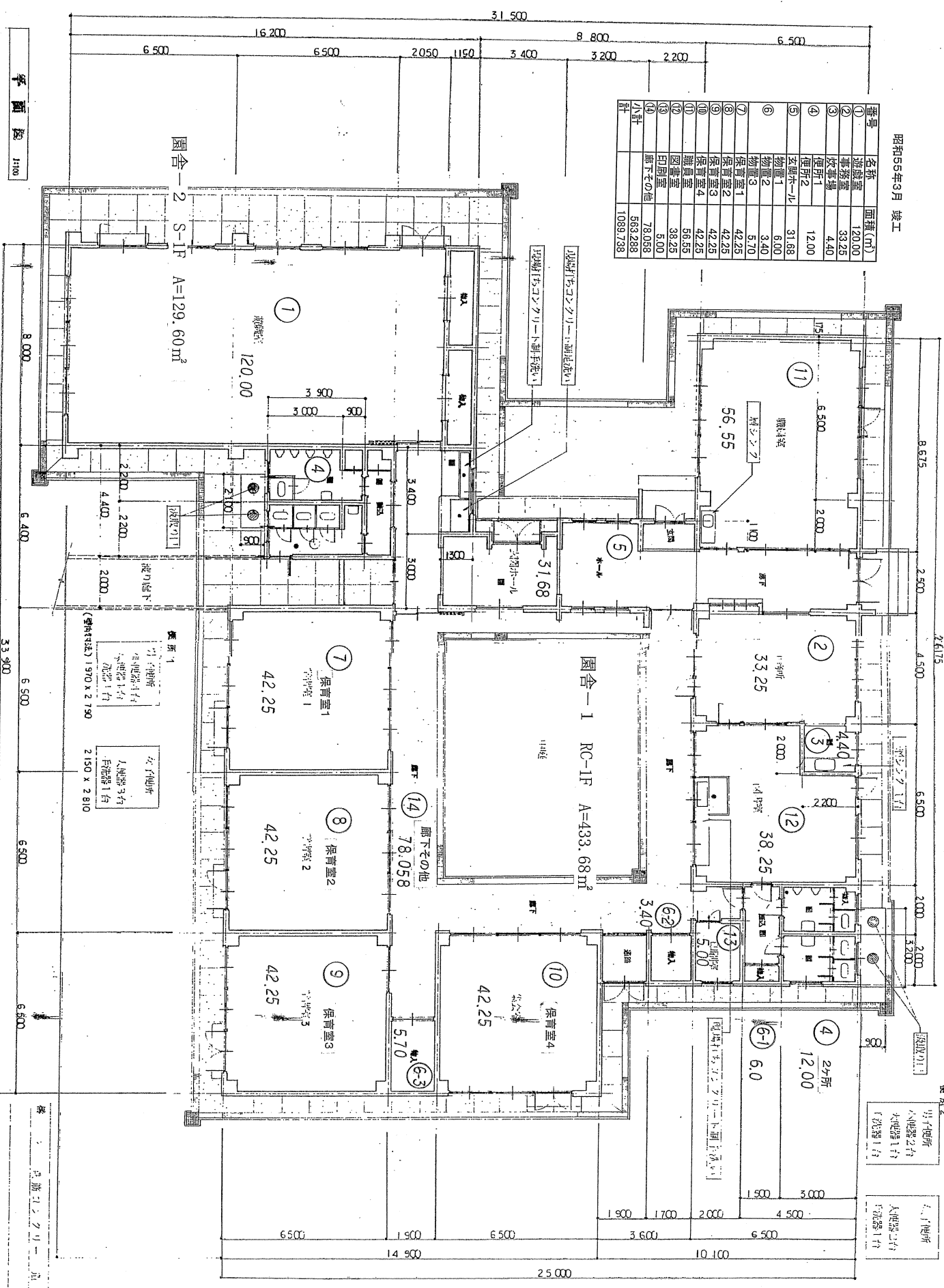
400 5S-4044 3mmφ鉄筋
 構造 RC造
 基礎 RC造
 柱 RC造
 梁 RC造
 床 RC造
 天井 RC造
 外壁 RC造
 内装 RC造
 設備 RC造
 電気 RC造
 水道 RC造
 暖房 RC造
 空調 RC造
 防音 RC造
 防火 RC造
 防煙 RC造
 防振 RC造
 防湿 RC造
 防虫 RC造
 防臭 RC造
 防霉 RC造
 防汚 RC造
 防錆 RC造
 防凍 RC造
 防熱 RC造
 防風 RC造
 防雨 RC造
 防雪 RC造
 防雹 RC造
 防沙 RC造
 防塵 RC造
 防噪 RC造
 防振 RC造
 防湿 RC造
 防虫 RC造
 防臭 RC造
 防霉 RC造
 防汚 RC造
 防錆 RC造
 防凍 RC造
 防熱 RC造
 防風 RC造
 防雨 RC造
 防雪 RC造
 防雹 RC造
 防沙 RC造
 防塵 RC造
 防噪 RC造

建物面積 563288㎡

工事名称	1階平面図	設計者	中村吉
縮尺	1/100	縮尺	53年12月
図面番号	31枚/内	縮尺	53年12月
設計者	中村吉	縮尺	53年12月

昭和55年3月 竣工

番号	名称	面積(㎡)
①	遊戯室	120.00
②	事務室	33.25
③	炊事場	4.40
④	便所1	12.00
⑤	便所2	12.00
⑥	玄関ホール	31.68
⑦	物置1	6.00
⑧	物置2	3.40
⑨	物置3	3.70
⑩	保育室1	42.25
⑪	保育室2	42.25
⑫	保育室3	42.25
⑬	保育室4	42.25
⑭	図書室	56.55
⑮	図書室	38.25
⑯	印刷室	5.00
⑰	廊下その他	78.058
⑱	小計	563.288
⑳	小計	1089.738



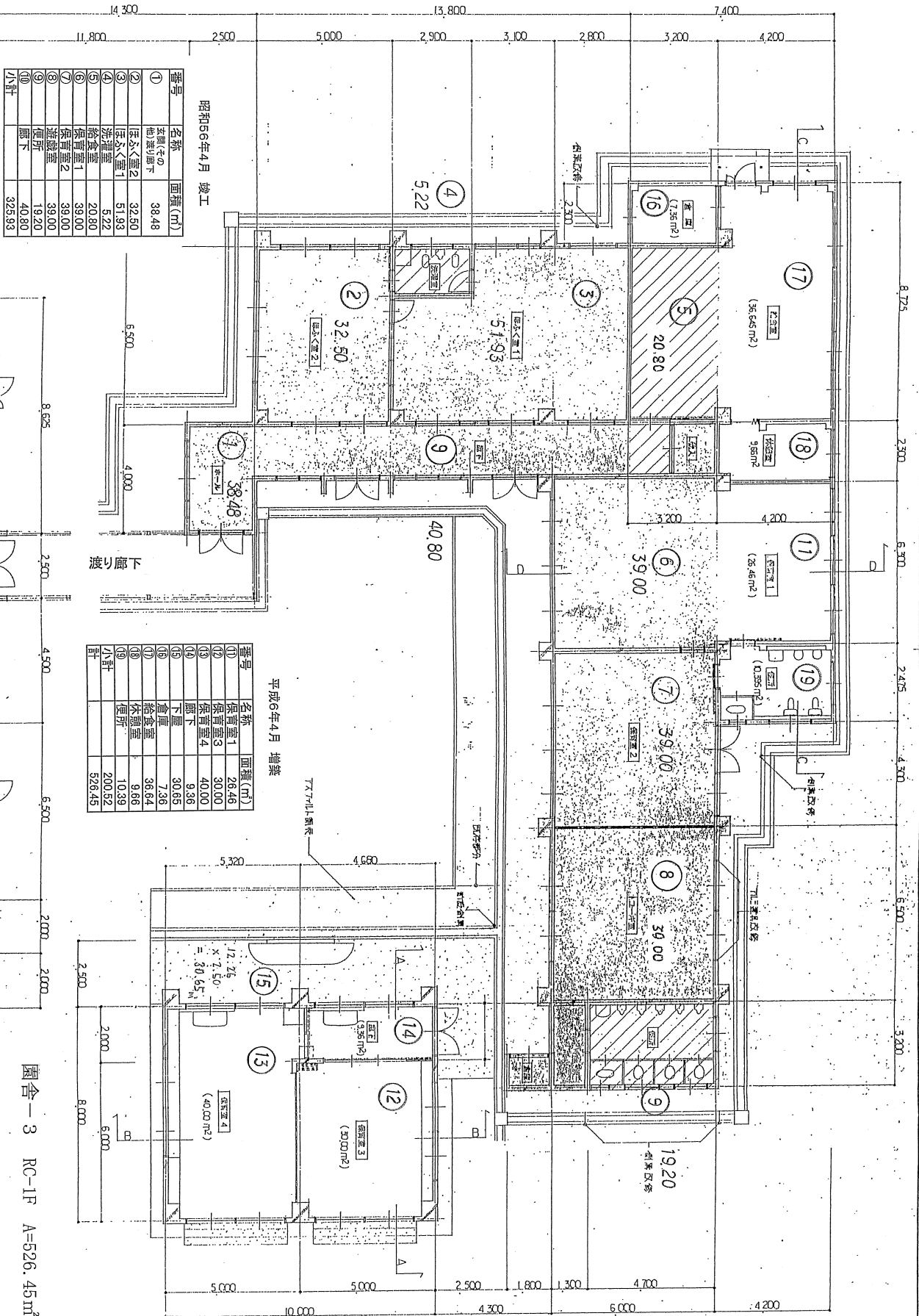
工事名称 児童館現況平面図
縮尺 1/100

工事設計図
縮尺 1/100

担当 製図 検印
年月日 . . . No. . .

点設計
TEN ARCHITECTURE PLAN

既設建物 増築建物



昭和56年4月 竣工

番号	名称	面積 (m ²)
①	玄関(その他) 廊下	38.48
②	居室2	32.50
③	居室1	51.93
④	浴室	6.22
⑤	納戸	20.80
⑥	居室1	39.00
⑦	居室2	39.00
⑧	浴室	39.00
⑨	廊下	19.20
⑩	廊下	40.80
小計		328.93

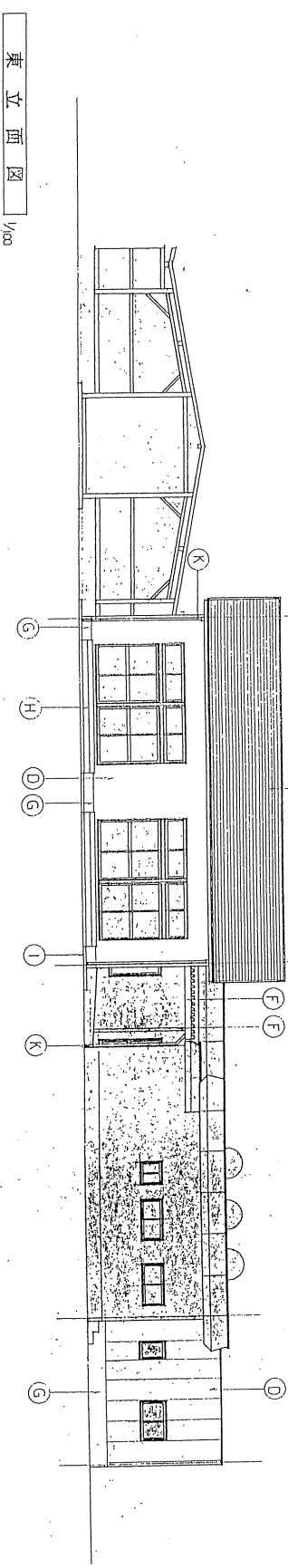
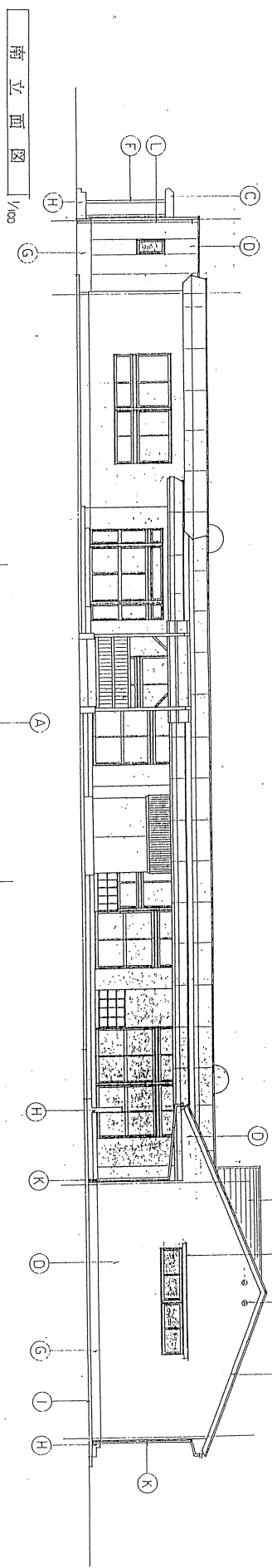
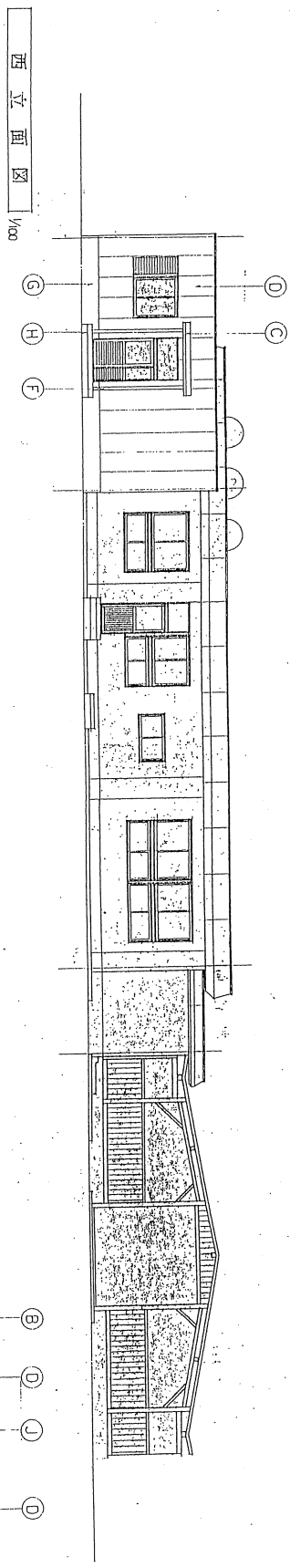
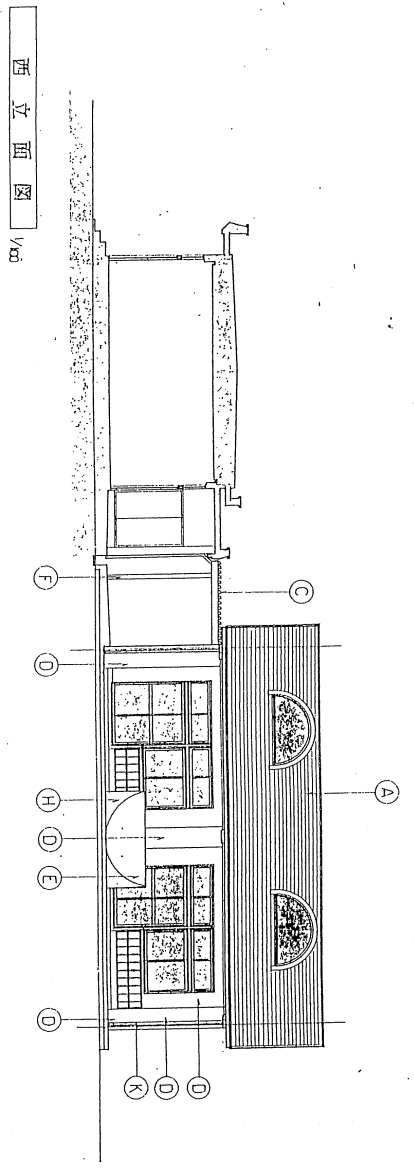
平成6年4月 増築

番号	名称	面積 (m ²)
⑪	居室1	26.46
⑫	居室3	30.00
⑬	居室4	40.00
⑭	廊下	9.88
⑮	下屋	30.69
⑯	倉庫	7.36
⑰	納戸	36.64
⑱	浴室	9.66
⑲	便所	10.39
⑳	廊下	200.52
小計		526.45

園舎-3 RC-1F A=526.45m²

- 骨格部分及び床
- 内装部分及び床
- 階段部分及び床

上豊田保育所
園舎—3

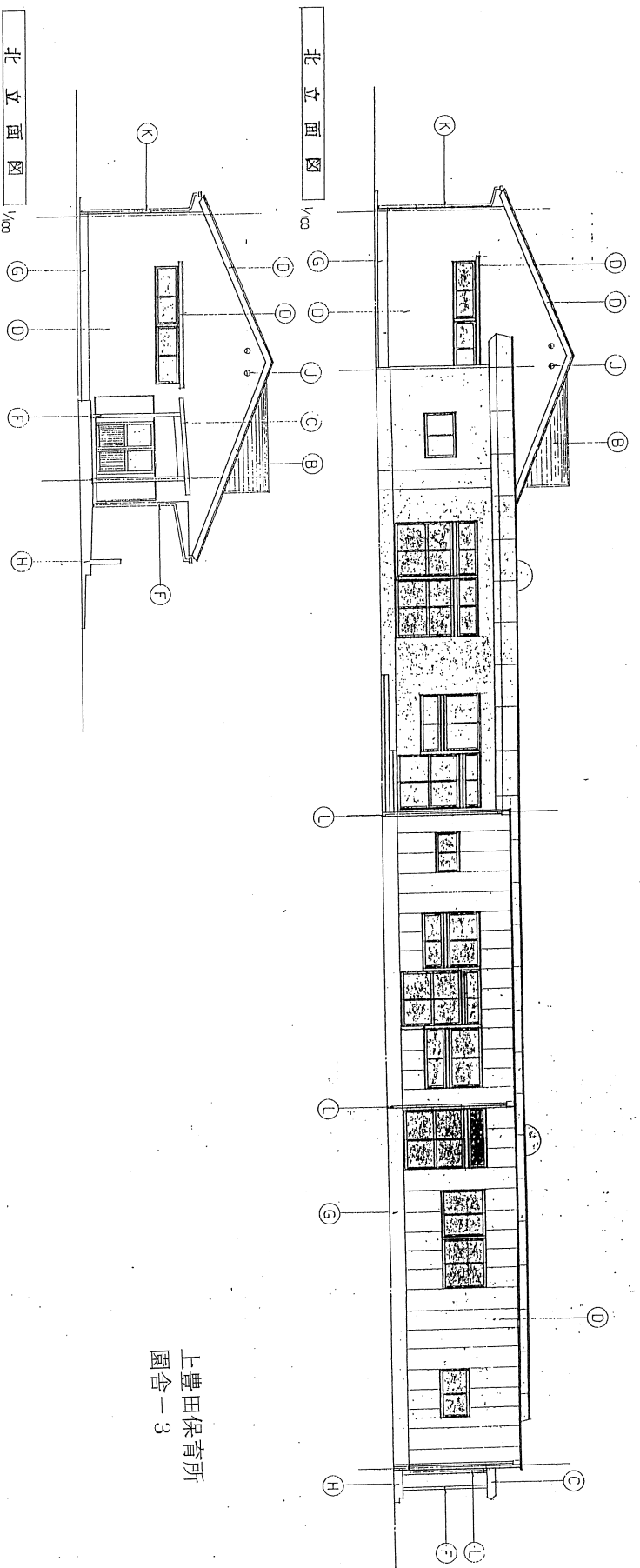


工事名称 上豊田立上豊田保育所増改築
縮尺 1/100

工事設計図
縮尺 1/100

担当 製図 検印 年月日 No. G49-15
TEN ARCHITECTURE PLAN





上豊田保育所
園舎—3

①	コブナシ金釘押入	①	7系鋼系 t=0.4 薄質 4千均重
②	小屋梁換気孔 150φ	②	7系鋼板 t=0.4 IR-70AL-7
③	塩化ビニル	③	7系鋼板 t=0.6 71t-0.4 裏面1.折返高h=88
④	VP型窓 100φ SOP型	④	梁肩塗材 E吹付
⑤		⑤	工ナシ打放しの上EP塗
⑥		⑥	鉄部SCP塗
⑦		⑦	干し肌用珪藻土
⑧		⑧	珪藻土金釘押入