

# 防水改修工事特記仕様書

工事名称 瑞穂地区学童保育所移転に伴う改修工事  
工事場所 京都府船井郡京丹波町和田地内  
工事期間 着工 契約日又は契約日の翌日より 竣工 平成23年9月30日まで  
建物概要 鉄骨平屋建  
工事種目 1. 屋根防水撤去工事 2. 屋根防水工事

## 1、撤去工事

- A. 撤去範囲は、図示による。
- B. 施工は、監督員と十分確認及び打合せの上行う事
- C. 発生材及び施工残材は、リサイクル法に基づき請負者の責任において、適正に処理すること。

## 2、降雨時の養生

- A. 降雨などに対する養生は、十分に行うこと。

## 3、防水改修方法の種類と工程

- A. S-3-S工法とし、既存は合成高分子ルーフィングシート防水で施工範囲を撤去し、合成高分子ルーフィングシート防水にて施工。
- B. 既存露出防水層撤去跡は、ケレン清掃を十分に行う。
- C. 下地調整としてポリマー（カチオン樹脂）セメントにて平滑にする。

## 4、合成高分子ルーフィングシート防水の工法と種類

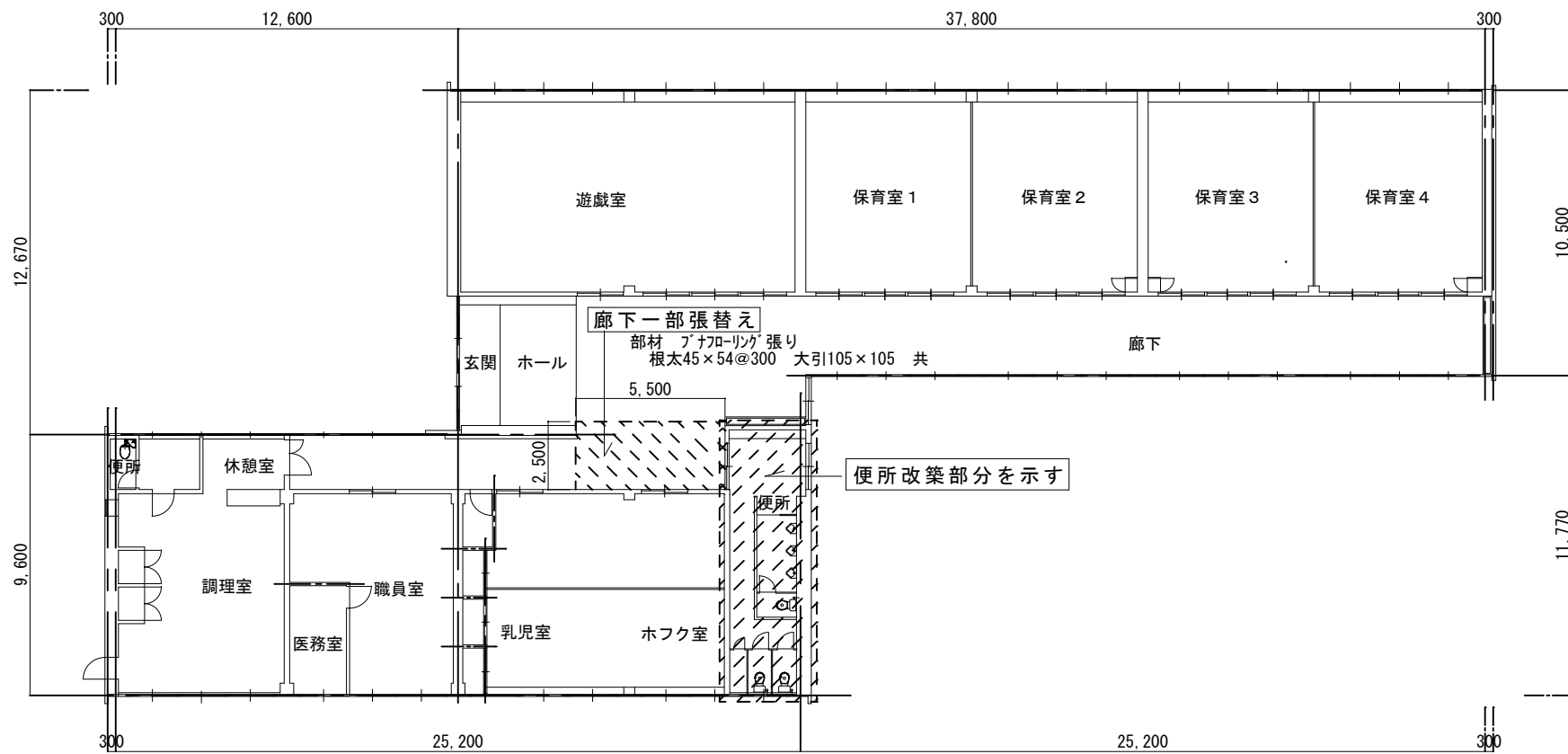
- A. S-F1工法（接着工法）とする
- B. 加硫ゴム系ルーフィング防水シートとする、厚1.2mm
- C. 仕上げは、トップコート仕上げとする。（非歩行用仕上げ）

## 5、保証について

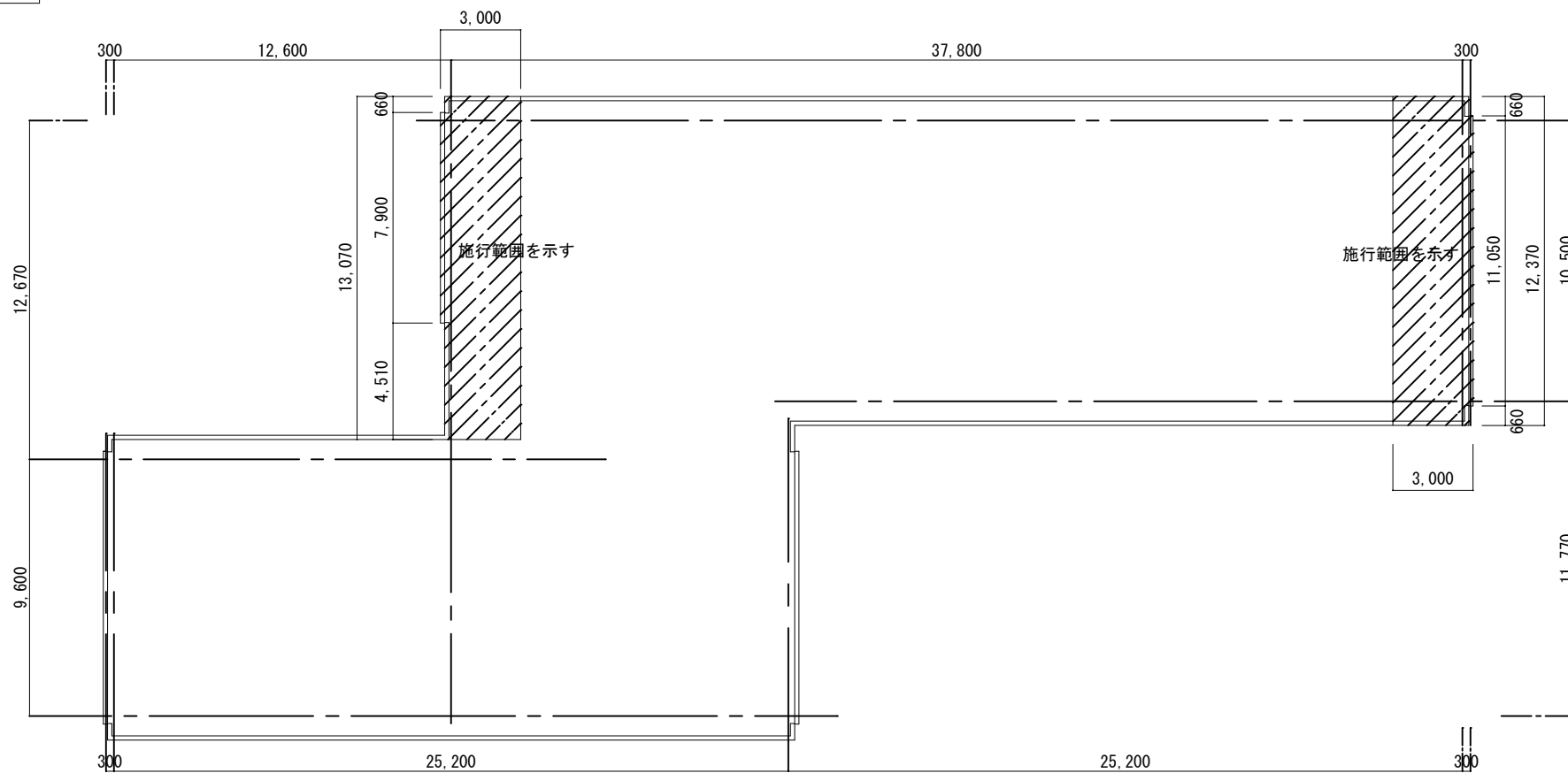
- A. 部分施工になるので基本的に三社連名による保証はできない。

	承諾	設計	製図	縮尺	工事名称	図面番号
				製作日	瑞穂地区学童保育所移転に伴う改修工事 図面名称 防水改修工事特記仕様書	



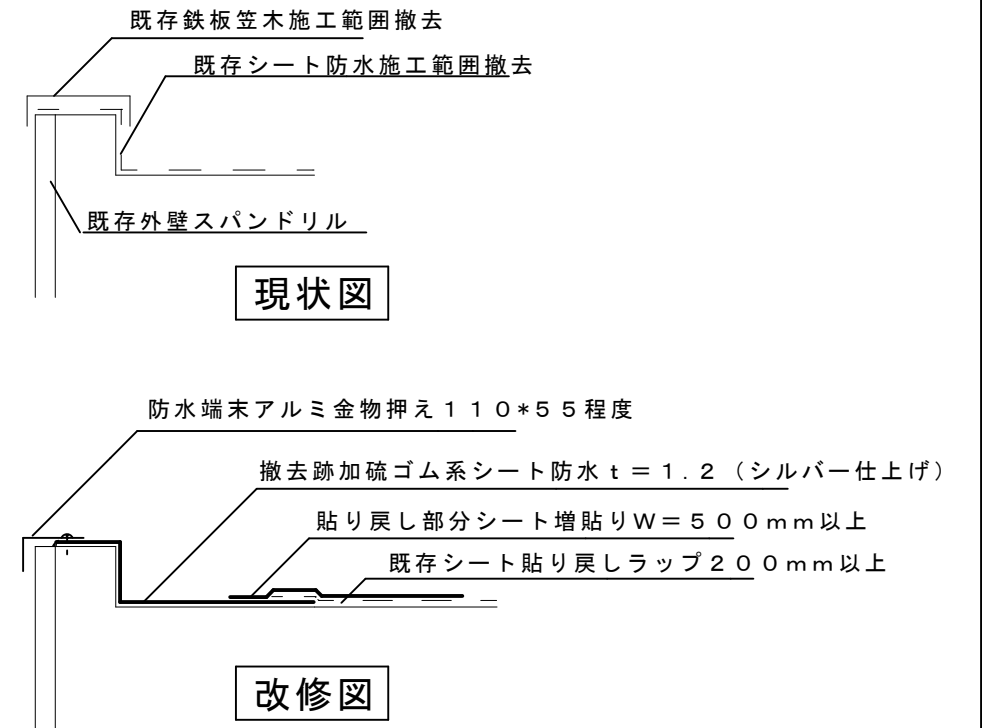


配置図

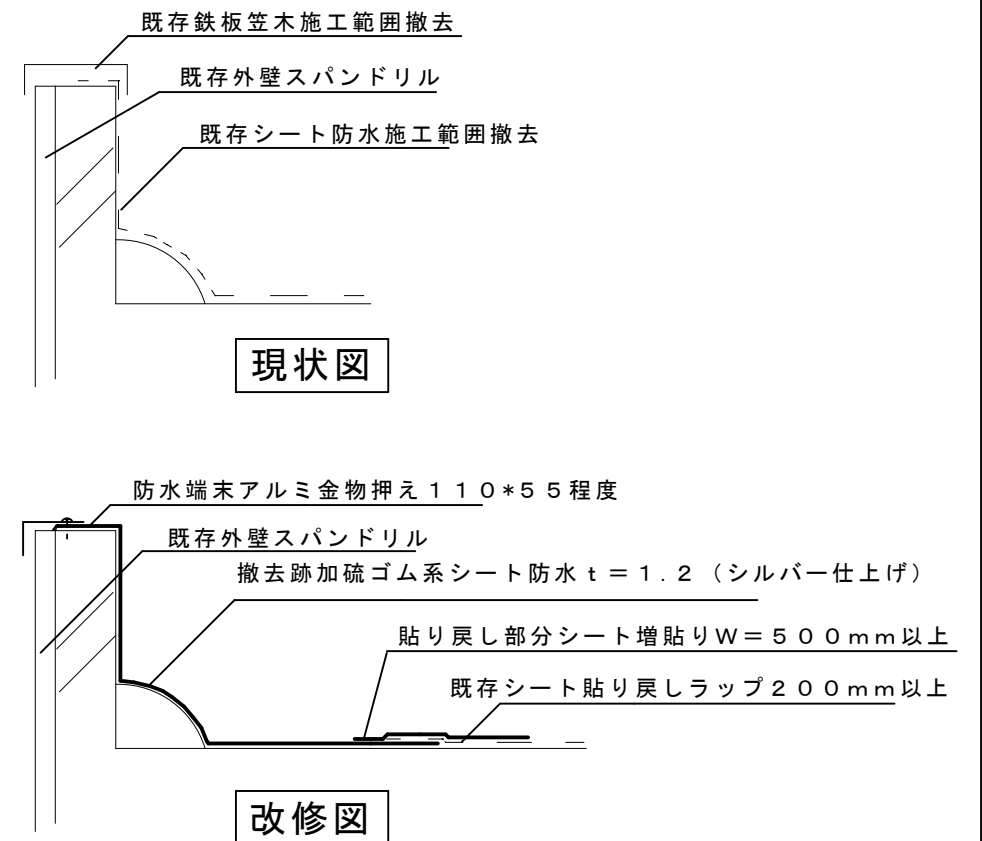


屋上図

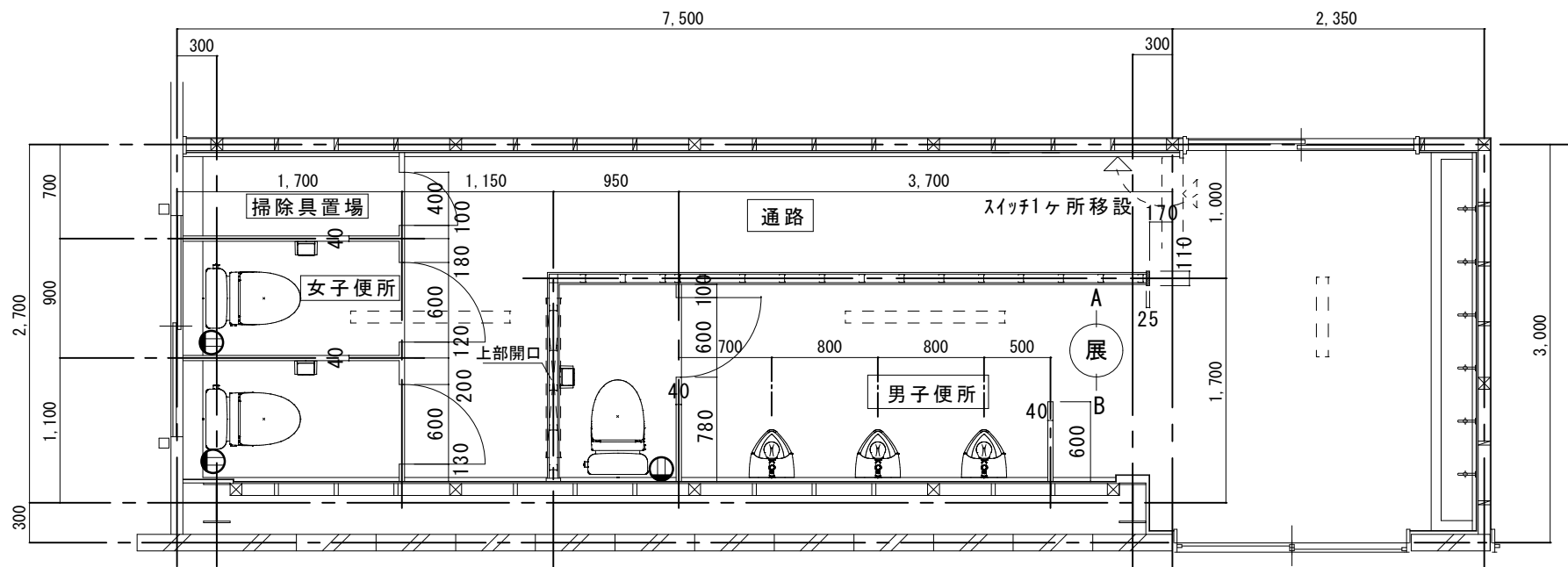
B-B 断面図 1:10



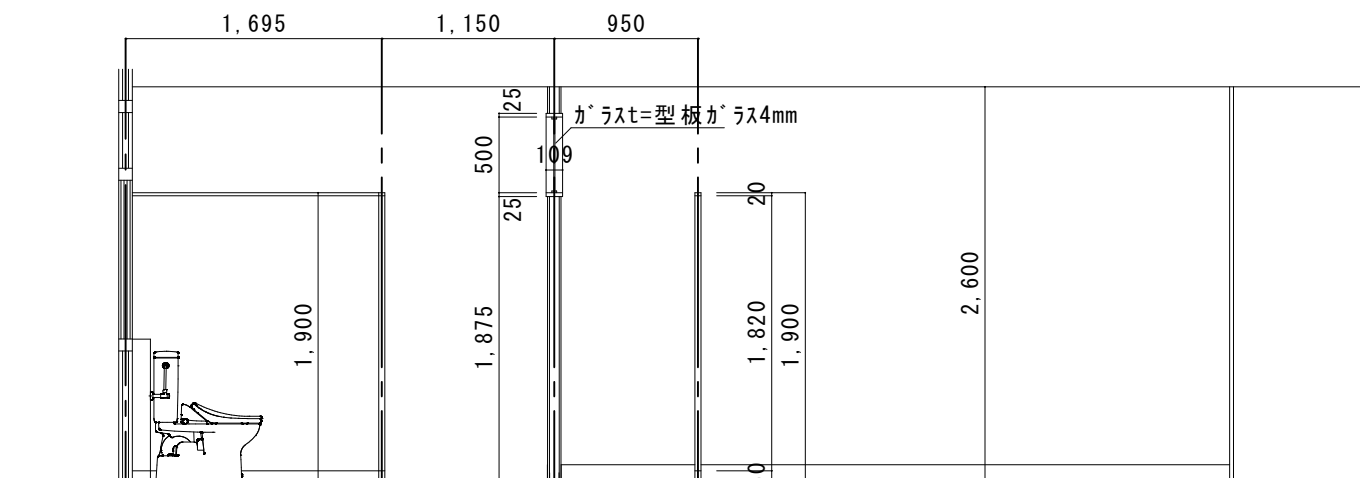
A-A 断面図 1:10



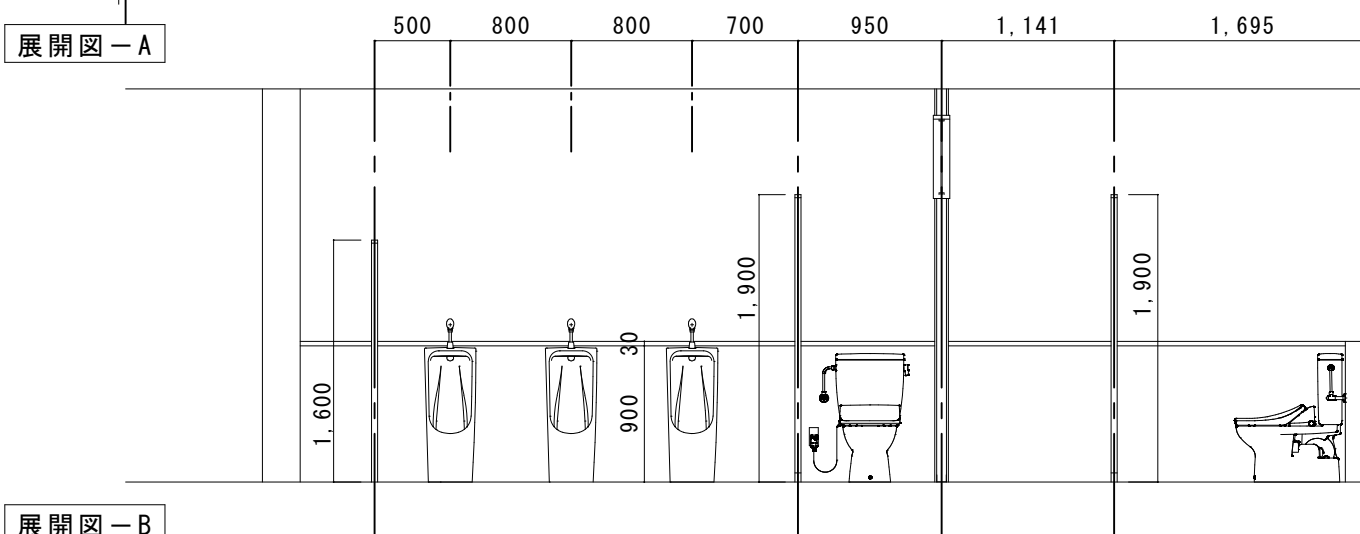
訂正	<b>Kazu 一級建築士事務所</b> 前田和成 (一級建築士登録番号 第158503号)	承諾	設計	担当	製図	縮尺	工事名称	瑞穂地区学童保育所移転に伴う改修工事	図面番号
					前田	1:250	図面名称		
						製作日	配置図 屋上図 部分詳細図		



改修平面詳細図 ○ コンセントを示す



展開図-A



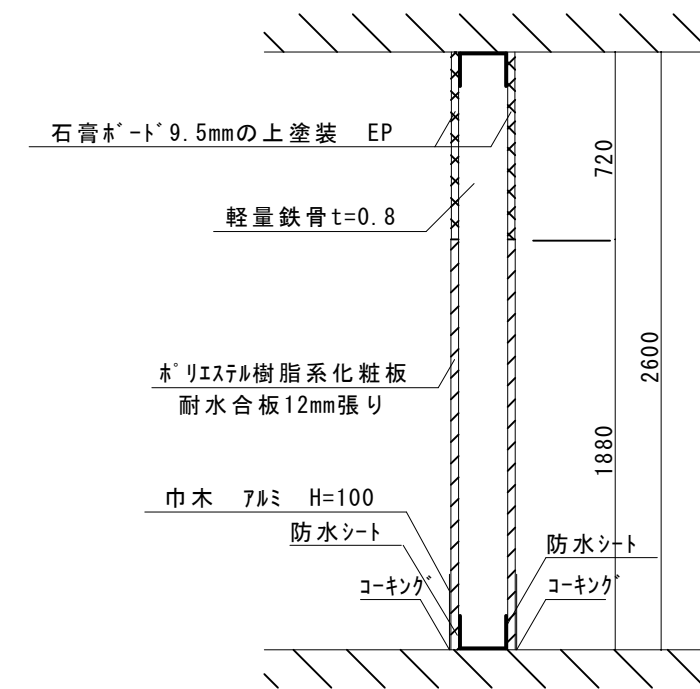
展開図-B

**工事概要**

工事名称： 瑞穂地区学童保育所移転に伴う改修工事  
 工事場所： 船井郡京丹波町和田地内

**工事内容**

- 1、衛生器具、電気配線工事は別図による
- 2、間仕切壁新設  
 下地 軽量鉄骨の上耐水合板12mm両面張り  
 仕上 巾木 アルミ H=100  
 下部 ポリエステル樹脂系化粧板 1.2mm  
 上部 石膏ボード9.5mmの上塗装 EP
- 3、建具 桧木製ベンキ塗り500×1,200 ハメ殺し  
 ガラス 型板ガラスt=4mm
- 4、トイレブース新設  
 表面材： ポリエステルMDF  
 見込： 30mm  
 下部処理： 防水テープ貼り  
 ドアエッジ： アルミ押出形材 ステンカラー仕上  
 目板： アルミ押出形材 ステンカラー仕上  
 壁面レール、エンドカバー： アルミ押出形材 ステンカラー仕上  
 頭つなぎ：アルミ押出形材 ステンカラー仕上  
 脚支持金物： T形サポート H=60mm S U S 304  
 ヒンジ： グレビティヒンジ（丁番型）  
 金物： 戸当り スライドボルト
- 5、壁、撤去跡の処理
- 6、壁、下地処理の上ベンキ塗り替え EP
- 7、廊下一部張替え 場所及び面積は別図による
- 8、コンセント 3箇所（配線 露出配線）スイッチケ所移設 照明器具は、既存のまま

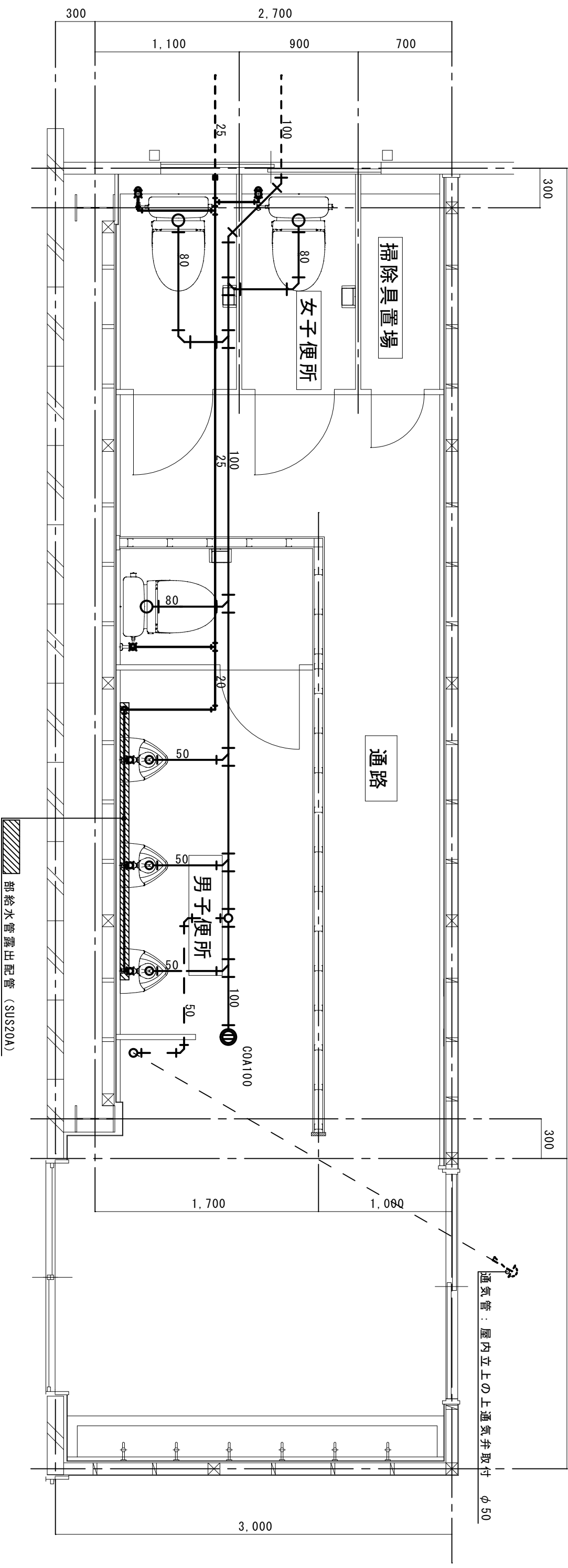


詳細図

訂正	<h2 style="margin: 0;">Kazu 一級建築士事務所</h2> <p style="margin: 0;">前田和成 (一級建築士登録番号 第158503号)</p>	承諾	設計	担当	製図	縮尺 1:50 1:10 製作日	工事名称 瑞穂地区学童保育所移転に伴う改修工事 図面名称 改修平面詳細図 展開図 詳細図	図面番号
					前田			

7.500

2.350



衛生器具表

女子便所			
器具名称	参考品番	台数	
洋風大便器	GBC-210ST	2	
洋風大便器用ロータンク	DT-2180T	2	
暖房便座	CF-18ALJ	2	
紙巻器	CF-A63	2	

男子便所			
器具名称	参考品番	台数	
洋風大便器	GBC-210ST	1	
洋風大便器用ロータンク	DT-2180T	1	
暖房便座	CF-18ALJ	1	
紙巻器	CF-A63	1	
小便器	U-331RM	3	
小便器用フラッシュバルブ	UF-3J	3	
小便器用床フラッシュ	UF-300WP	3	

訂正

承諾

設計

担当

製図

縮尺

工事名称

図面番号

Kazu 一級建築士事務所

前田和成 (一級建築士登録番号 第158503号)

前田

製作日

図面名称

瑞穂地区学童保育所移転に伴う改修工事  
給排水図面