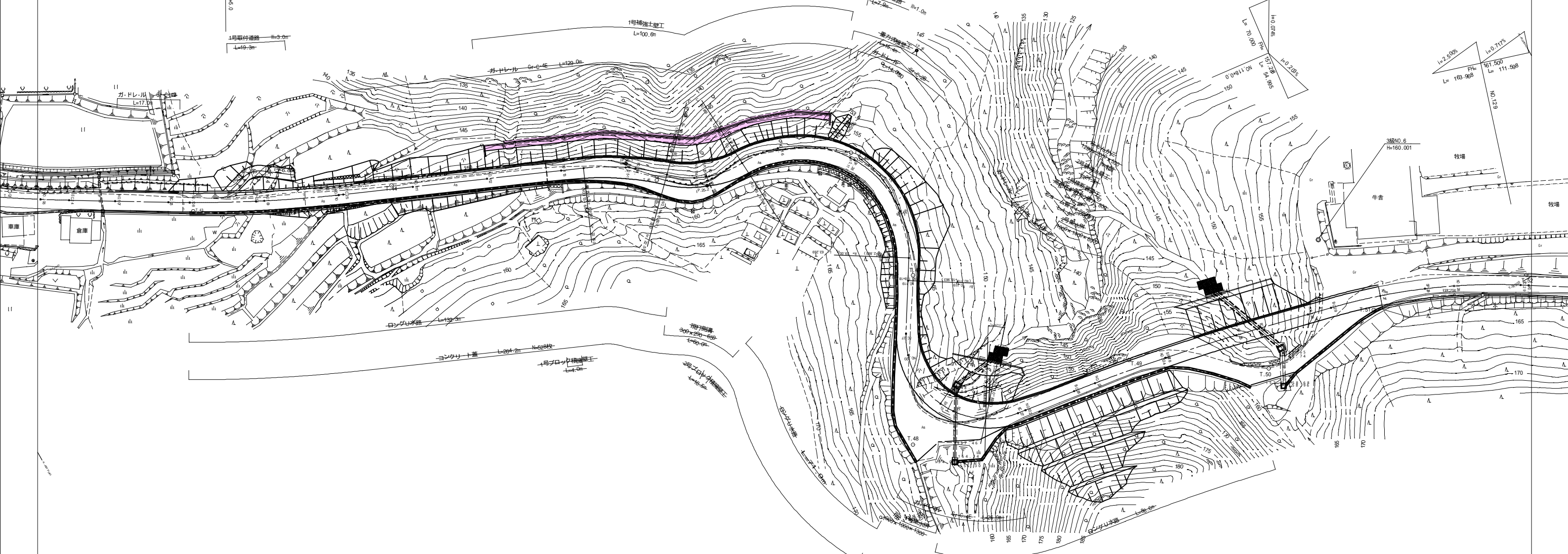
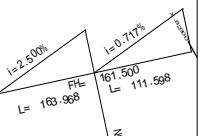
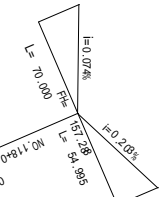
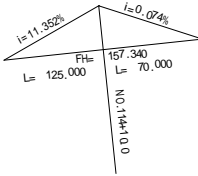
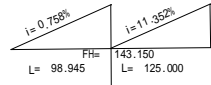


計画平面図

S=1:500

船井郡京丹波町升谷地内

8工区工事延長 L=92.383m

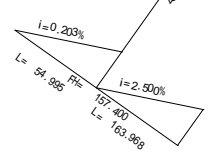


IPNO	IP.25
I A	7.27-58.5
R	360.000
T L	23.489
C L	46.912
S L	0.765

IPNO	IP.25-1
I A	21.32-01
R	60.000
T L	11.410
C L	22.550
S L	1.075

IPNO	IP.25-2
I A	48.05-51
R	25.000
T L	11.156
C L	20.986
S L	2.376

IPNO	IP.26
I A	125.00-08
R	29.000
T L	55.711
C L	63.269
S L	33.807



IPNO	IP.27
I A	113.34-40
R	22.000
T L	33.605
C L	45.611
S L	18.166

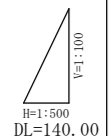
IPNO	IP.28
I A	5.21-13.0
R	560.000
T L	26.182
C L	52.326
S L	0.612

IPNO	IP.29
I A	18.24-41.7
R	160.000
T L	25.931
C L	51.415
S L	2.088

工種	平成 年度	工事
起工番号	第	号
路線 番号	町道 升谷大迫線	
施工箇所	船井郡京丹波町升谷 地内	
図面種類	計画平面図	
縮尺	1:500	
製図	校核	設計
年月日	年月日	年月日
図面番号	21 葉之内	1

工事延長 L=400.0m

165.00
160.00
155.00
150.00
145.00

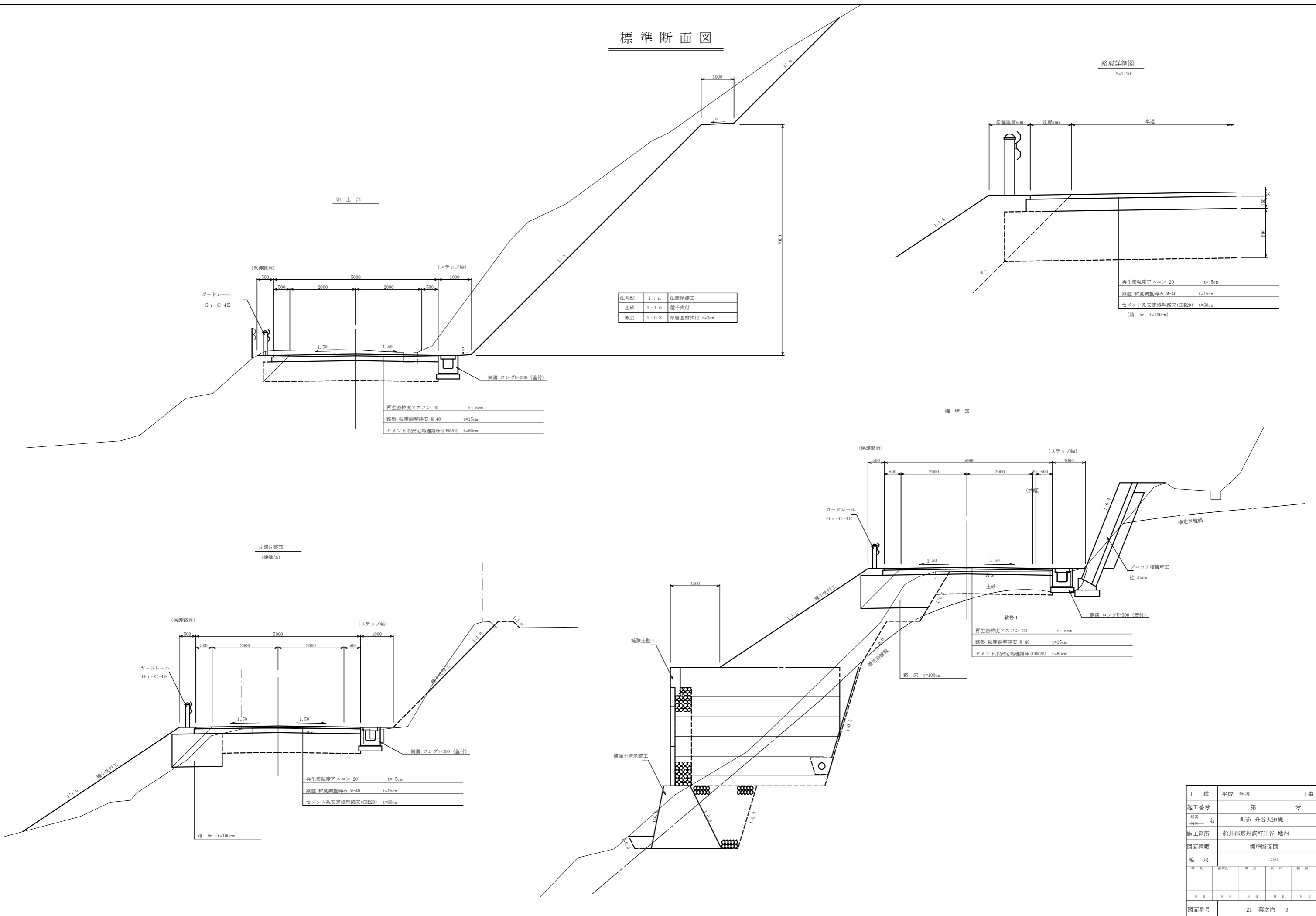


勾配	142.400	i=0.758% L=98.945m		143.150	i=11.352% L=125.000m		157.340	i=0.074% L=70.000m		157.288	i=0.203% L=54.995m												
盛土	0.080	0.106 0.108	0.097 0.082	0.059	0.003	0.060	0.096	0.040	0.189 0.166	0.093 0.082	0.084	0.034	0.124	0.042	0.245 0.272	1.178 1.329	1.916 1.913 1.760	0.376	0.668	0.153 0.142	0.122	0.114 0.153	
切土																							
計画高	142.370	142.506 142.518	142.657 142.692	142.809	142.867	142.960	143.184 143.410	143.680	144.669 144.886	147.123 147.262	149.394	151.664	153.934	154.622	155.825 156.062	156.688 156.769	157.056 157.163 157.190	157.326	157.318	157.302 157.302	157.302	157.316 157.327	
地盤高	142.29	142.40 142.41	142.56 142.61	142.75	142.87	143.02	143.27 143.37	143.68	144.48 144.72	147.03 147.18	149.31	151.63	153.81	154.58	155.58 155.49	155.51 155.44	155.14 155.25 155.35	156.95	156.65	157.15 157.16	157.18	157.43 157.48	
追加距離	2066.055	2080.000 2081.637	2100.000 2104.649	2120.000	2127.661	2140.000	2154.314 2160.000	2165.000	2177.769 2180.000	2200.000 2201.225	2220.000	2240.000	2260.000	2266.057	2277.332 2280.000	2288.607 2290.000	2296.000 2299.101 2300.000	2309.594	2320.000	2340.000 2341.229	2360.000	2372.863 2378.963	
単距離		13.945 1.637	18.363 4.649	15.351	7.661	12.339	14.314 5.686	5.000	12.769 2.231	20.000 1.225	18.775	20.000	20.000	6.037	11.275 2.688	8.607 1.393	6.000 3.101 0.899	9.594	10.406	20.000 1.229	18.771	12.863 6.100	
測点	EC. 23	NO.104 BC.24	NO.105 SP.24	NO.106	EC.24	NO.107	BC.25 NO.108	+ 5.000	SP.25 NO.109	NO.110 EC.25	NO.111	NO.112	NO.113	BC.25-1	SP.25-1 NO.114	EC.25-2 +10.000	+15.000 SP.25-2 NO.115	EC.25	NO.116	NO.117 SP.26	NO.118	EC.26 +15.983 NO.119	
曲線	R=0 L=15.582	IP.24 IA=6-35-33 R=100 TL=23.037 CL=46.124 SL=0.663	R=0 L=26.653	IP.25 IA=7-27-58 R=360 TL=23.489 CL=46.911 SL=0.763	R=0 L=64.832	IP.25-1 IA=21-32-01 R=60 TL=11.410 CL=22.820 SL=1.075	IP.25-2 IA=48-05-51 R=25 TL=11.156 CL=20.486 SL=2.376	IP.26 IA=125-00-08 R=29 TL=55.711 CL=63.369 SL=33.807	R=0 L=20.327														
片勾配	-1.500%																						
拡幅																							

工種	平成	年度	工事
起工番号	第 号		
路線名	町道 升谷大迫線		
施工箇所	船井郡京丹波町升谷 地内		
図面種類	縦断面 (1)		
縮尺	H=1:500 V=1:100		
図面番号	21 葉之内 2		

標準断面図

路肩詳細図
S=1:20



法勾配	1 : n	法面保護工
土砂	1 : 1.0	種子吹付
軟岩	1 : 0.8	厚層基材吹付 t=3cm

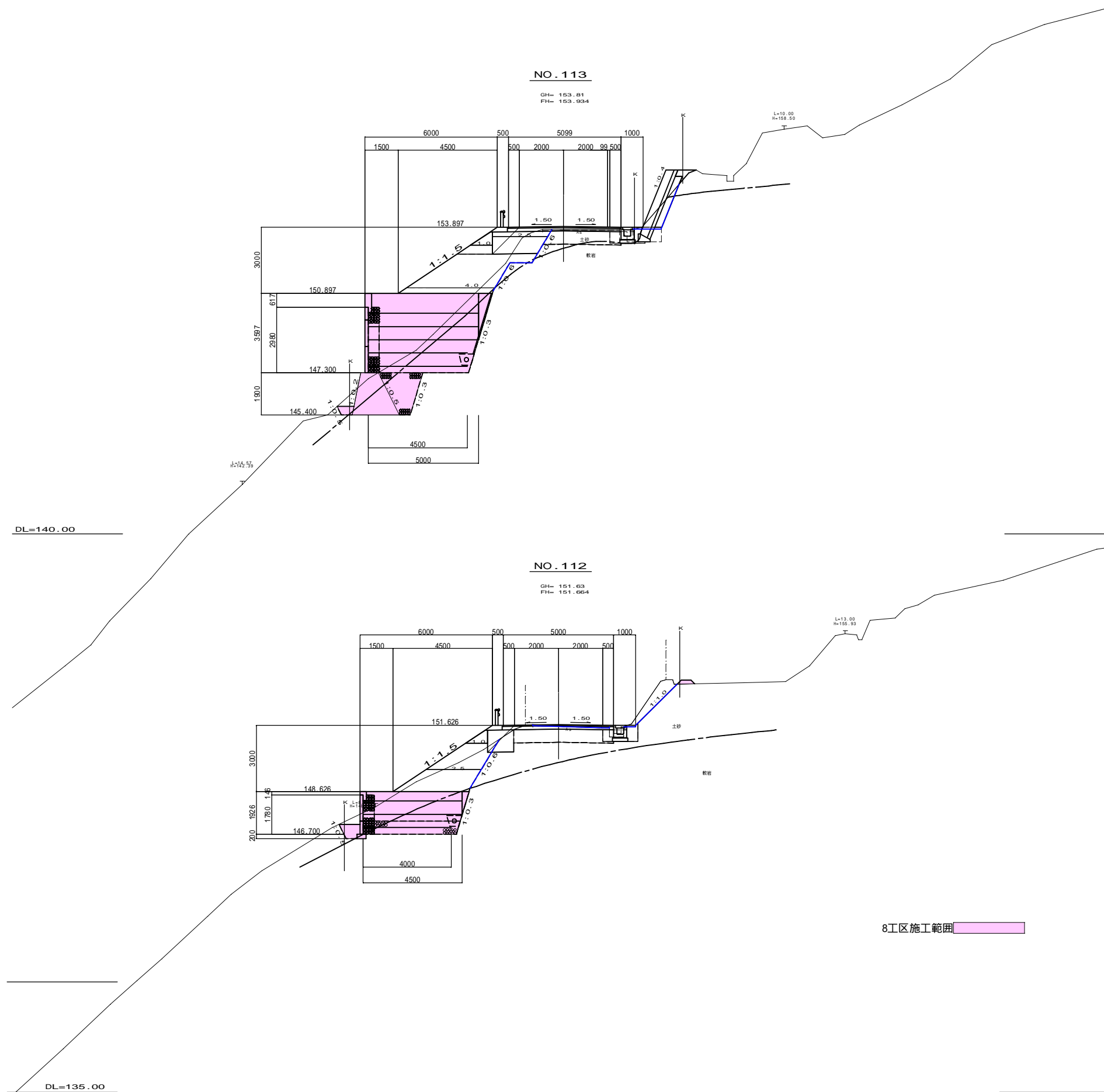
再生密粒度アスコン 20	t=5cm
路盤 粒度調整砕石 M-40	t=15cm
セメント系安定処理路床 (CBR20)	t=60cm
(路床 t=100cm)	

再生密粒度アスコン 20	t=5cm
路盤 粒度調整砕石 M-40	t=15cm
セメント系安定処理路床 (CBR20)	t=60cm
路床 t=100cm	

再生密粒度アスコン 20	t=5cm
路盤 粒度調整砕石 M-40	t=15cm
セメント系安定処理路床 (CBR20)	t=60cm

工種	平成	年度	工事
起工番号	第 号		
路線 名称	町道 升谷大迫線		
施工箇所	船井郡京丹波町升谷 地内		
図面種類	標準断面図		
縮尺	1:50		
訂正	訂正	訂正	訂正
年月	年月	年月	年月
図面番号	21 葉之内 3		

横断面図 S=1:100



		8工区		
掘削	片切	土砂	0.2	0.1
		軟岩	0.8	0.9
オープン		土砂	-	-
		軟岩	-	-
路体	W<1.0		1.2	0.7
	1.0 W<2.5		0.5	-
	2.5 W<4.0		5.5	0.9
	4.0 W		1.1	1.1
路床	W<1.0		-	-
	1.0 W<2.5		1.8	-
	2.5 W<4.0		0.6	-
	4.0 W		-	-
路肩		0.1	-	
足場	路床	W<1.0	-	-
		1.0 W<2.5	-	-
	改良	2.5 W<4.0	2.0	-
作業土工	補強土	補強土盛土	16.1	16.1
	床堀	土砂	6.0	6.0
		軟岩	9.6	9.6
	埋戻し	D	0.2	0.2
	排水工			
法面土工	床堀	土砂	0.3	-
		軟岩	0.1	-
	埋戻し	D	0.3	-
盛土	盛土		5.4	0.9
	切土	1:1.0	-	-
		1:0.8	-	-

		8工区		
掘削	片切	土砂	2.2	1.2
		軟岩	-	-
オープン		土砂	-	-
		軟岩	-	-
路体	W<1.0		0.5	0.3
	1.0 W<2.5		2.2	1.6
	2.5 W<4.0		3.0	-
	4.0 W		-	-
路床	W<1.0		-	-
	1.0 W<2.5		1.2	-
	2.5 W<4.0		-	-
	4.0 W		-	-
路肩		0.1	-	
足場	路床	W<1.0	-	-
		1.0 W<2.5	-	-
	改良	2.5 W<4.0	-	-
作業土工	補強土	補強土盛土	5.3	5.3
	床堀	土砂	7.6	7.6
		軟岩	4.7	4.7
	埋戻し	D	0.5	0.5
	排水工			
法面土工	床堀	土砂	0.7	-
		軟岩	-	-
	埋戻し	D	0.7	-
盛土	盛土		5.4	0.9
	切土	1:1.0	2.7	-
		1:0.8	-	-

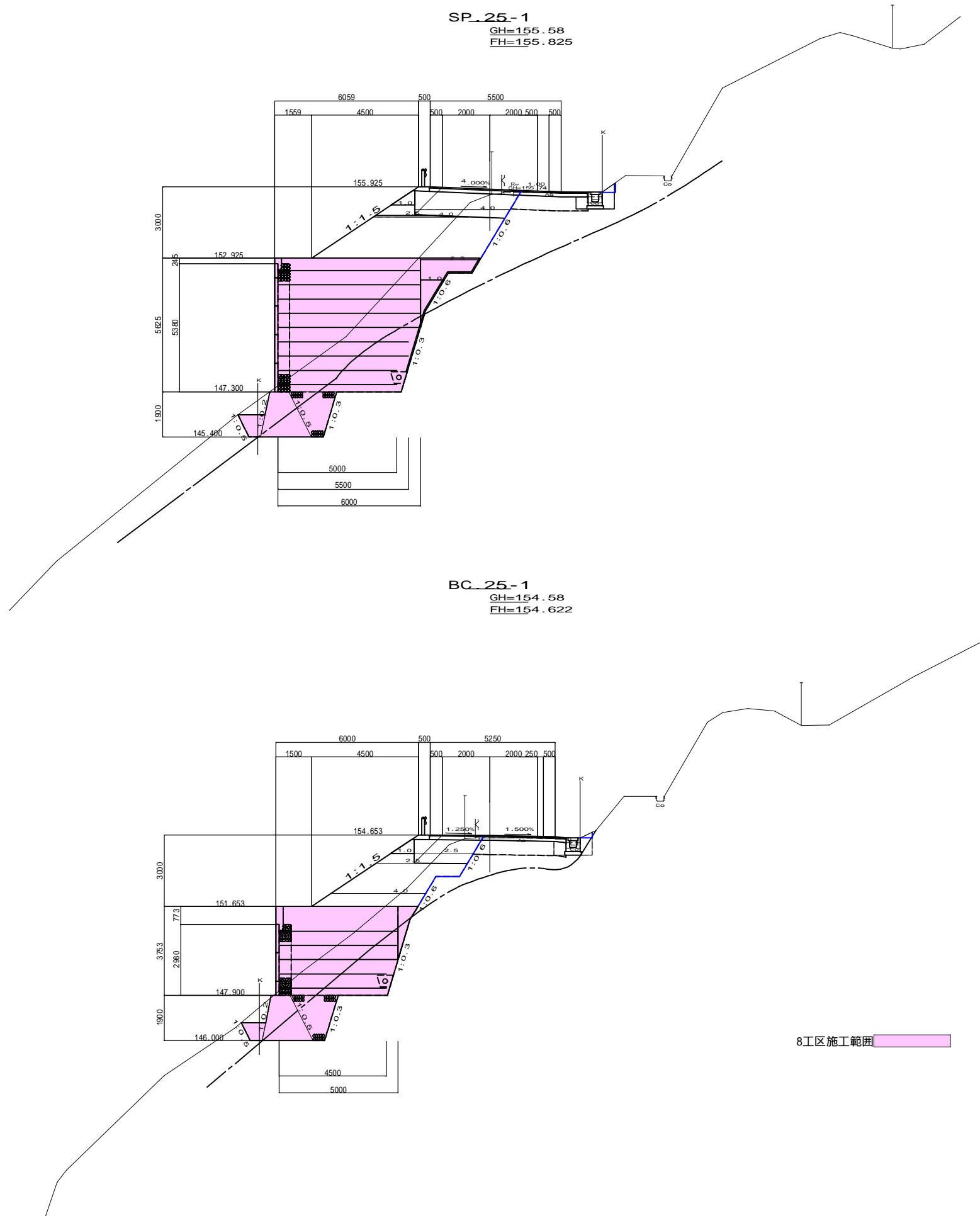
4/20 NO.112~NO.113

工種	平成	年度	工事
起工番号	第 号		
路線 増付名	町道 升谷大泊線		
施工箇所	船井郡京丹波町升谷 地内		
図面種類	横断面図 (4)		
縮尺	1:100		
製図	製図	製図	製図
月日	月日	月日	月日
図面番号	21葉之内 4		

横断面図 S=1:100

DL=140.00

DL=140.00



		8工区		
掘削	片切	土砂	0.4	0.1
		軟岩	-	-
オープン		土砂	-	-
		軟岩	-	-
路体	W<1.0		1.2	0.9
	1.0 W<2.5		2.2	1.6
	2.5 W<4.0		0.4	0.2
	4.0 W		11.0	3.5
路床	W<1.0		-	-
	1.0 W<2.5		-	-
	2.5 W<4.0		1.1	-
	4.0 W		3.0	-
路肩			0.1	-
			-	-
改良	W<1.0		-	-
	1.0 W<2.5		-	-
	2.5 W<4.0		1.8	-
	4.0 W		-	-
補強土	補強土盛土		29.9	29.9
	床堀	土砂	20.4	20.4
		軟岩	9.7	9.6
	埋戻し	C	0.8	0.8
排水工				
床堀	土砂	0.9	-	
	軟岩	-	-	
埋戻し	D	0.7	-	
盛土		5.4	0.9	
切土	1:1.0	-	-	
	1:0.8	-	-	

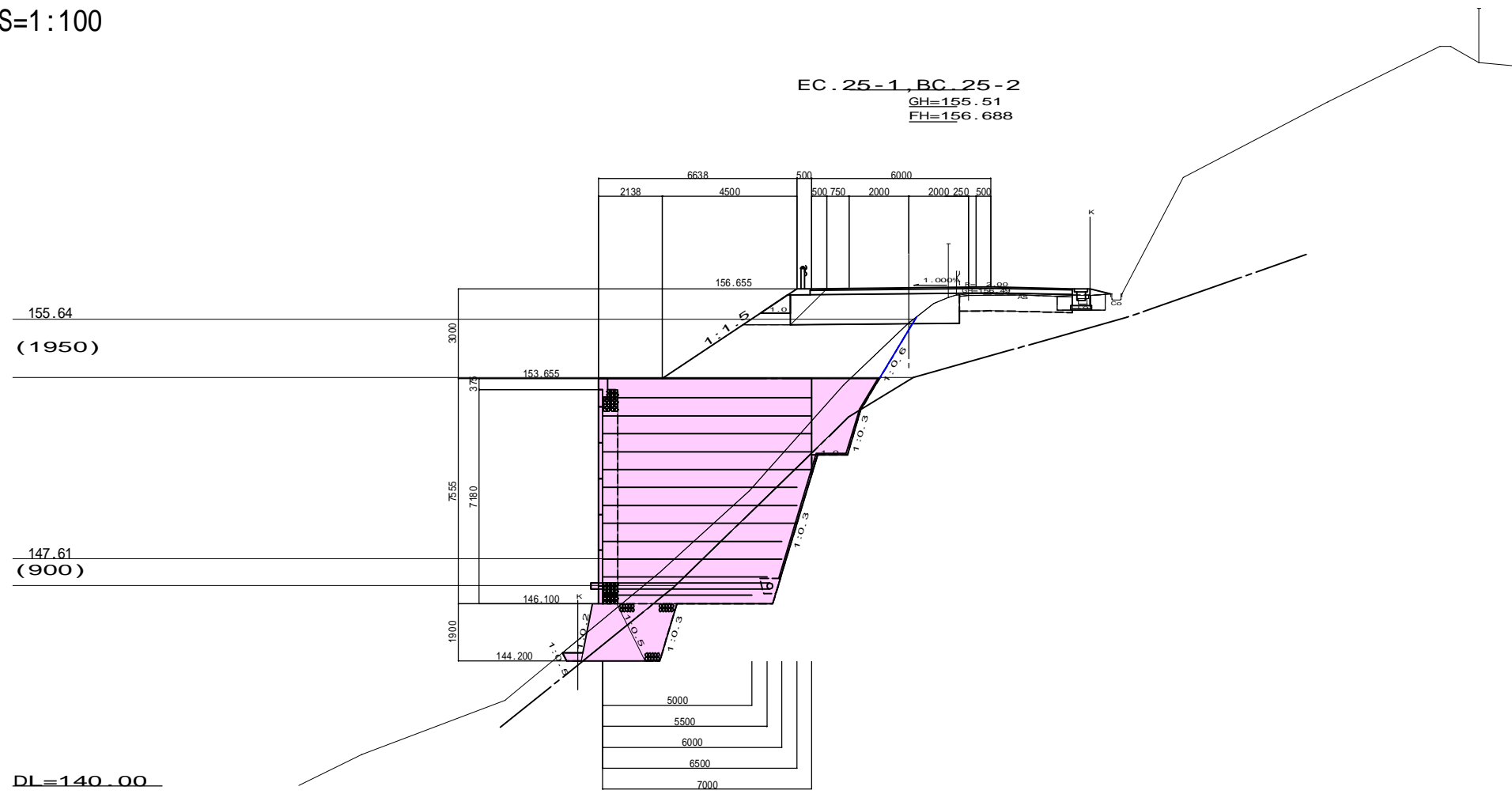
		8工区		
掘削	片切	土砂	0.4	0.1
		軟岩	-	-
オープン		土砂	-	-
		軟岩	-	-
路体	W<1.0		1.1	0.8
	1.0 W<2.5		0.5	-
	2.5 W<4.0		4.9	-
	4.0 W		2.3	2.1
路床	W<1.0		-	-
	1.0 W<2.5		1.0	-
	2.5 W<4.0		1.5	-
	4.0 W		-	-
路肩			0.1	-
			-	-
改良	W<1.0		-	-
	1.0 W<2.5		-	-
	2.5 W<4.0		2.2	-
	4.0 W		-	-
補強土	補強土盛土		16.8	16.8
	床堀	土砂	12.7	12.7
		軟岩	8.4	8.4
	埋戻し	C	0.6	0.6
排水工				
床堀	土砂	0.6	-	
	軟岩	0.2	-	
埋戻し	D	0.7	-	
盛土		5.4	0.9	
切土	1:1.0	-	-	
	1:0.8	-	-	

8工区施工範囲

5/20 BC.25-1-SP.25-1

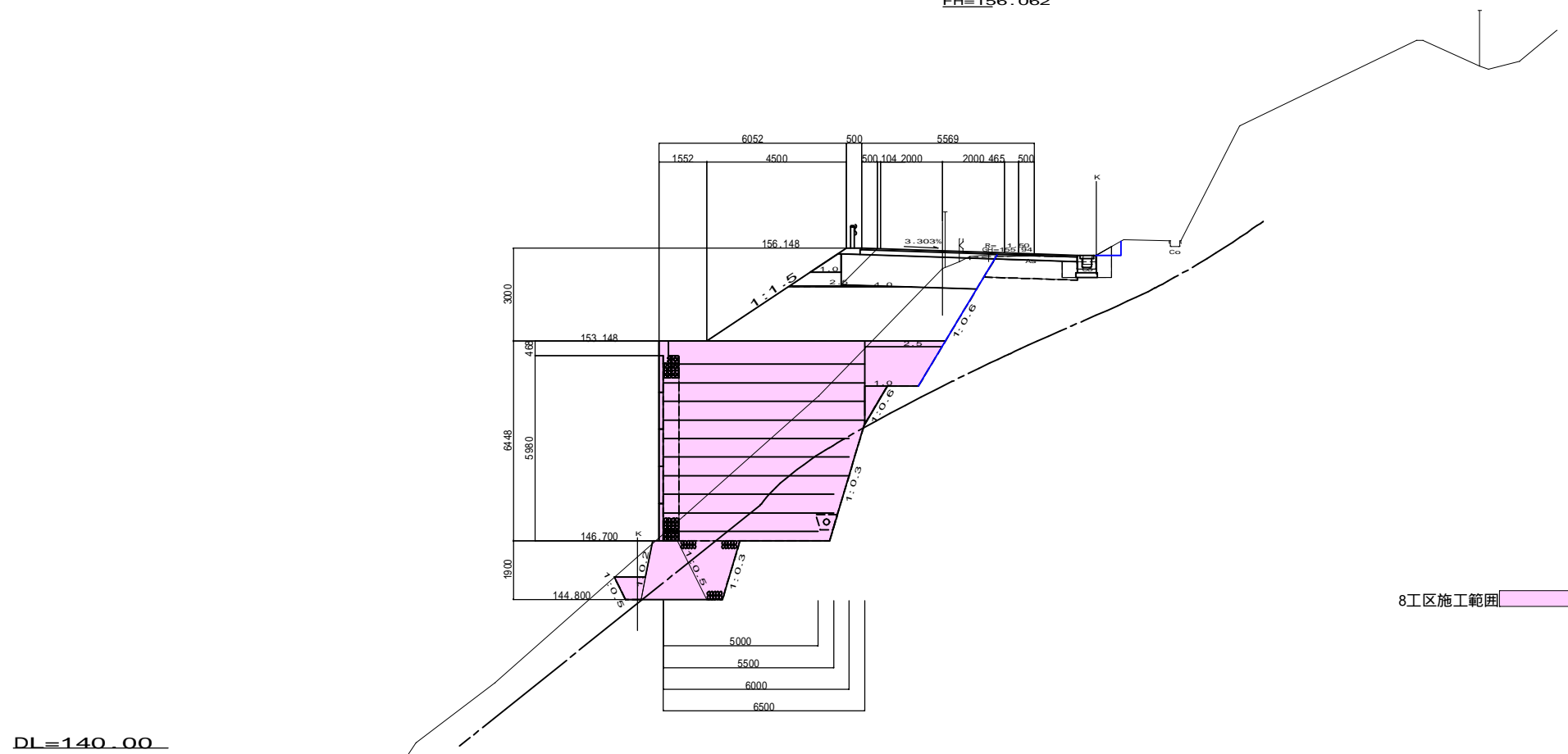
工種	平成	年度	工事
起工番号	第 号		
路線 州名	町道 升谷大沼線		
施工箇所	船井郡京丹波町升谷 地内		
図面種類	横断面図 (5)		
縮尺	1:100		
訂正	訂正	訂正	訂正
月日	月日	月日	月日
図面番号	21葉之内 5		

横断面図 S=1:100



		8丁区	
断面	片切	土砂	1.0
	軟岩	-	-
オープン	土砂	-	-
	軟岩	-	-
路体	W<1.0	0.4	0.1
	1.0 W<2.5	4.7	4.2
	2.5 W<4.0	-	-
	4.0 W	11.7	3.5
	路床	-	-
路床	W<1.0	-	-
	1.0 W<2.5	-	-
	2.5 W<4.0	-	-
	4.0 W	5.9	-
路肩	-	0.2	-
改良	W<1.0	-	-
	1.0 W<2.5	-	-
	2.5 W<4.0	2.0	-
	4.0 W	-	-
作業土	補強土	補強土	46.4
	床堀	土砂	10.4
	埋戻し	D	0.2
	排水工	-	-
床堀	土砂	0.5	-
	軟岩	-	-
	埋戻し	D	0.4
	盛土	5.4	0.9
切土	1:1.0	-	-
	1:0.8	-	-

NO.114
GH=155.49
FH=156.062



		8丁区	
断面	片切	土砂	0.3
	軟岩	-	-
オープン	土砂	-	-
	軟岩	-	-
路体	W<1.0	0.8	0.5
	1.0 W<2.5	3.3	2.7
	2.5 W<4.0	0.7	0.5
	4.0 W	12.0	3.7
	路床	-	-
路床	W<1.0	-	-
	1.0 W<2.5	-	-
	2.5 W<4.0	-	-
	4.0 W	4.7	-
路肩	-	0.1	-
改良	W<1.0	-	-
	1.0 W<2.5	-	-
	2.5 W<4.0	1.7	-
	4.0 W	-	-
作業土	補強土	補強土	36.7
	床堀	土砂	22.5
	埋戻し	C	0.5
	排水工	-	-
床堀	土砂	0.9	-
	軟岩	-	-
	埋戻し	D	0.7
	盛土	5.4	0.9
切土	1:1.0	-	-
	1:0.8	-	-

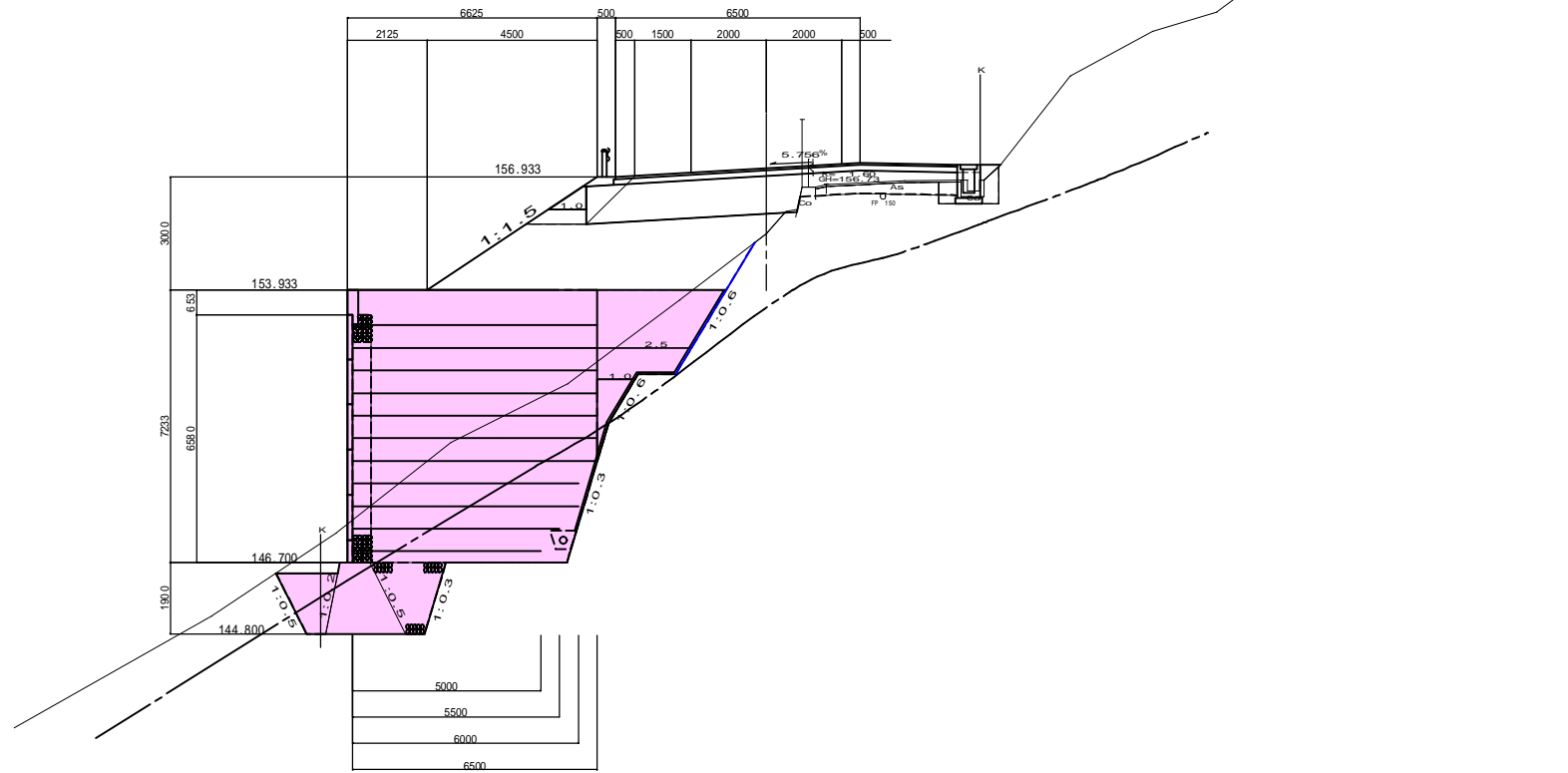
8丁区施工範囲

6/20
NO.114-BC.25-2

工種	平成	年度	工事
起工番号	第 号		
路線 州名	町道 升谷大沼線		
施工箇所	船井郡京丹波町升谷 地内		
図面種類	横断面図 (6)		
縮尺	1:100		
製図	製図	製図	製図
月日	月日	月日	月日
図面番号	21葉之内 6		

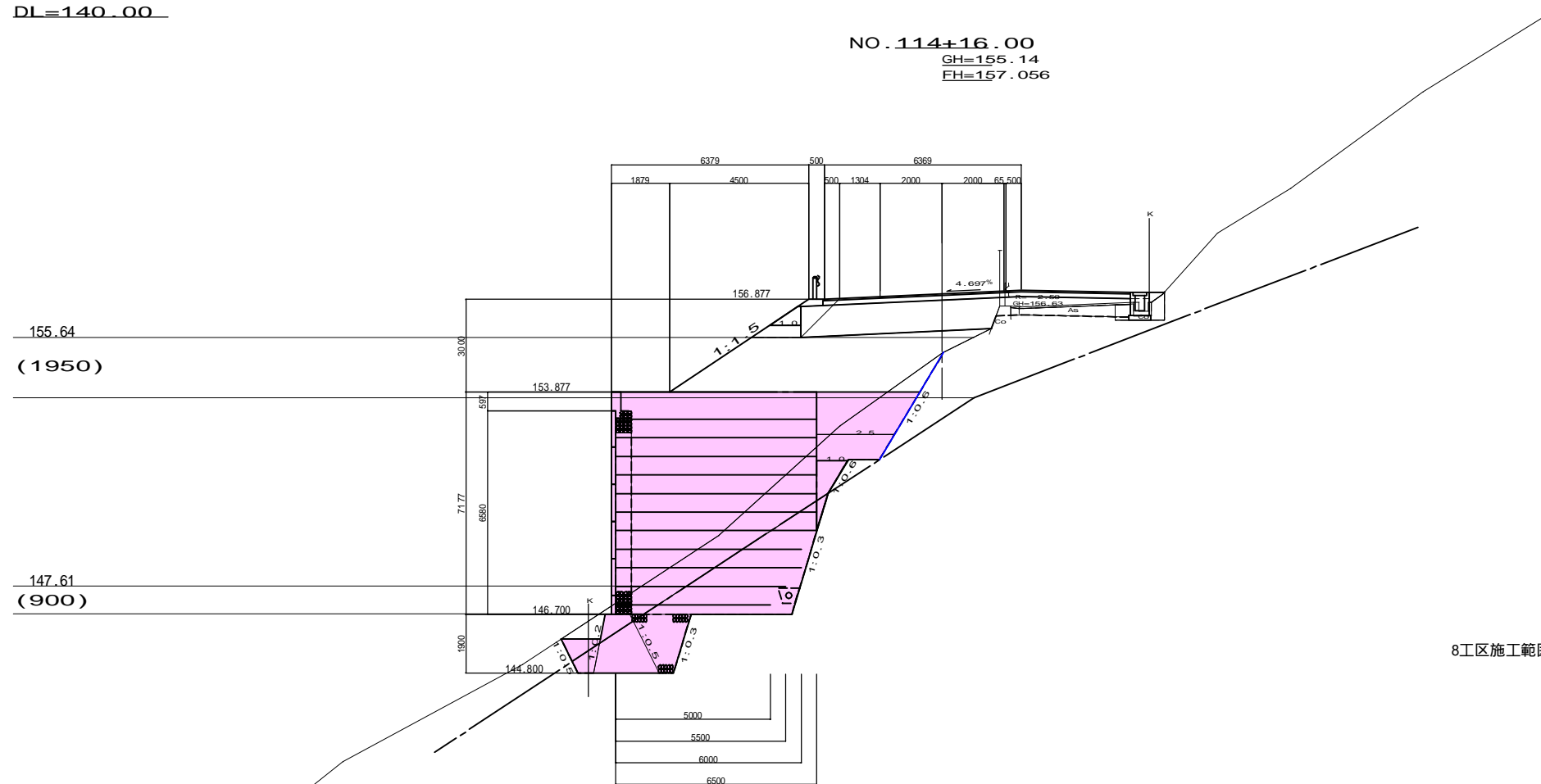
横断面図 S=1:100

NO. 115(SP.25-2)
GH=155.43
FH=157.190



DL=140.00

NO. 114+16.00
GH=155.14
FH=157.056



155.64
(1950)

147.61
(900)

DL=140.00

8工区施工範囲

		8工区	
掘削	片切	土砂	-
	軟岩	-	-
オープン	土砂	-	-
	軟岩	-	-
路体	W<1.0	1.2	0.9
	1.0 W<2.5	2.2	1.7
	2.5 W<4.0	4.5	4.5
	4.0 W	13.4	3.9
	W<1.0	-	-
路床	1.0 W<2.5	-	-
	2.5 W<4.0	-	-
	4.0 W	7.0	-
路肩		0.3	-
対応	W<1.0	-	-
	1.0 W<2.5	-	-
	2.5 W<4.0	1.0	-
	4.0 W	-	-
作業土	補強土	補強土盛土	42.5
	床堀	土砂	19.4
	軟岩	15.0	15.0
	埋戻し	C	1.7
	排水工		
新築土	床堀	土砂	0.8
	軟岩	-	-
	埋戻し	D	0.7
	盛土		5.4
切土	1:1.0	-	-
	1:0.8	-	-

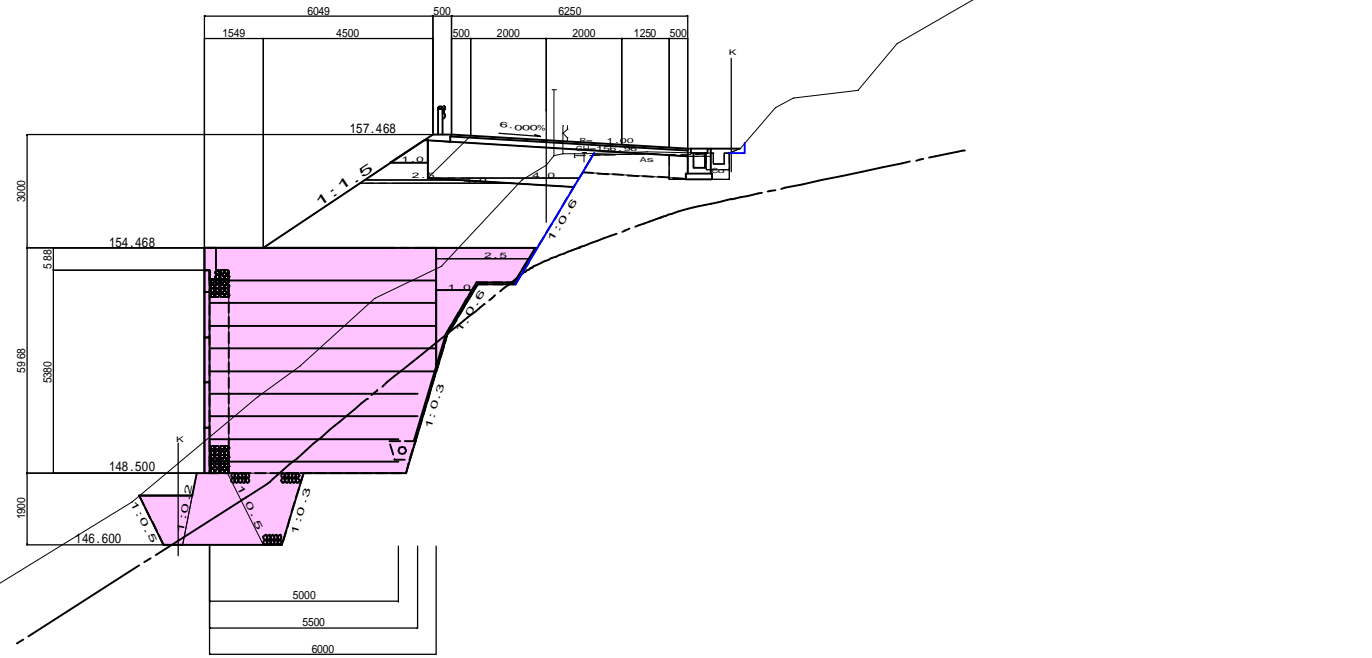
		8工区	
掘削	片切	土砂	-
	軟岩	-	-
オープン	土砂	-	-
	軟岩	-	-
路体	W<1.0	1.2	0.9
	1.0 W<2.5	2.3	1.8
	2.5 W<4.0	4.0	4.0
	4.0 W	13.8	3.9
	W<1.0	-	-
路床	1.0 W<2.5	-	-
	2.5 W<4.0	-	-
	4.0 W	7.6	-
路肩		0.2	-
対応	W<1.0	-	-
	1.0 W<2.5	-	-
	2.5 W<4.0	1.2	-
	4.0 W	-	-
作業土	補強土	補強土盛土	42.2
	床堀	土砂	14.4
	軟岩	14.3	14.3
	埋戻し	C	1.0
	排水工		
新築土	床堀	土砂	0.7
	軟岩	-	-
	埋戻し	D	0.5
	盛土		5.4
切土	1:1.0	-	-
	1:0.8	-	-

7/20 NO.114+16.00-NO.115

工種	平成	年度	工事
起工番号	第 号		
路線 州名	町道 升谷大沿線		
施工箇所	船井郡京丹波町升谷 地内		
図面種類	横断面図 (7)		
縮尺	1:100		
製図	監理	測量	設計
月日	月日	月日	月日
図面番号	21葉之内 7		

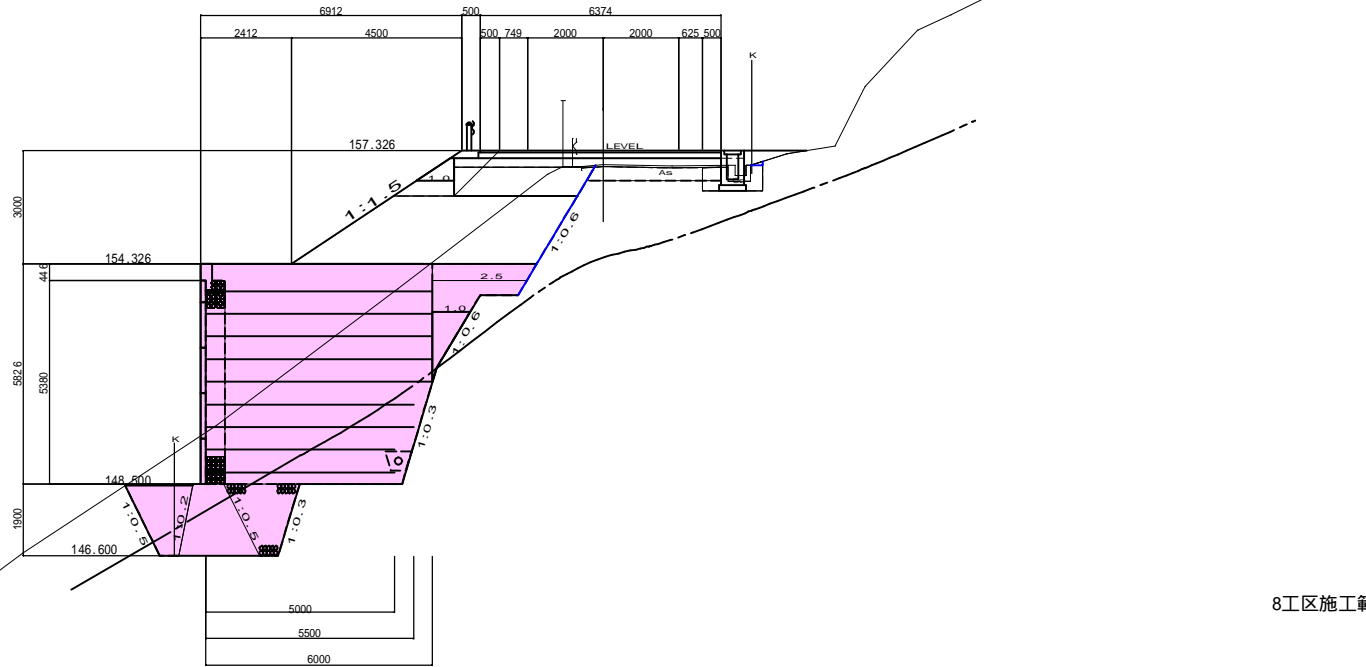
横断面図 S=1:100

NO.116
GH=156.65
FH=157.318



DL=140.00

EC.25-2_BC.26
GH=156.95
FH=157.326



DL=140.00

8工区施工範囲

		8工区	
掘削	片切	土砂	-
		軟岩	-
オープン		土砂	-
		軟岩	-
路体	路体	W<1.0	1.2 0.9
		1.0 W<2.5	2.3 1.7
		2.5 W<4.0	1.1 0.8
		4.0 W	11.0 3.5
		W<1.0	-
路床	路床	1.0 W<2.5	-
		2.5 W<4.0	0.5 -
		4.0 W	3.8 -
		路肩	0.3 -
改良	改良	W<1.0	-
		1.0 W<2.5	-
		2.5 W<4.0	1.5 -
		4.0 W	-
作業土	作業土	補強土	補強土盛土 31.9 31.9
		床堀	土砂 24.3 19.4
			軟岩 9.5 9.5
		埋戻し	C 1.2 1.2
		排水工	-
床堀	床堀	土砂	0.8 -
		軟岩	-
		埋戻し	D 0.6 -
盛土	盛土	盛土	5.4 0.9
		切土	1:1.0 -
		1:0.8 -	

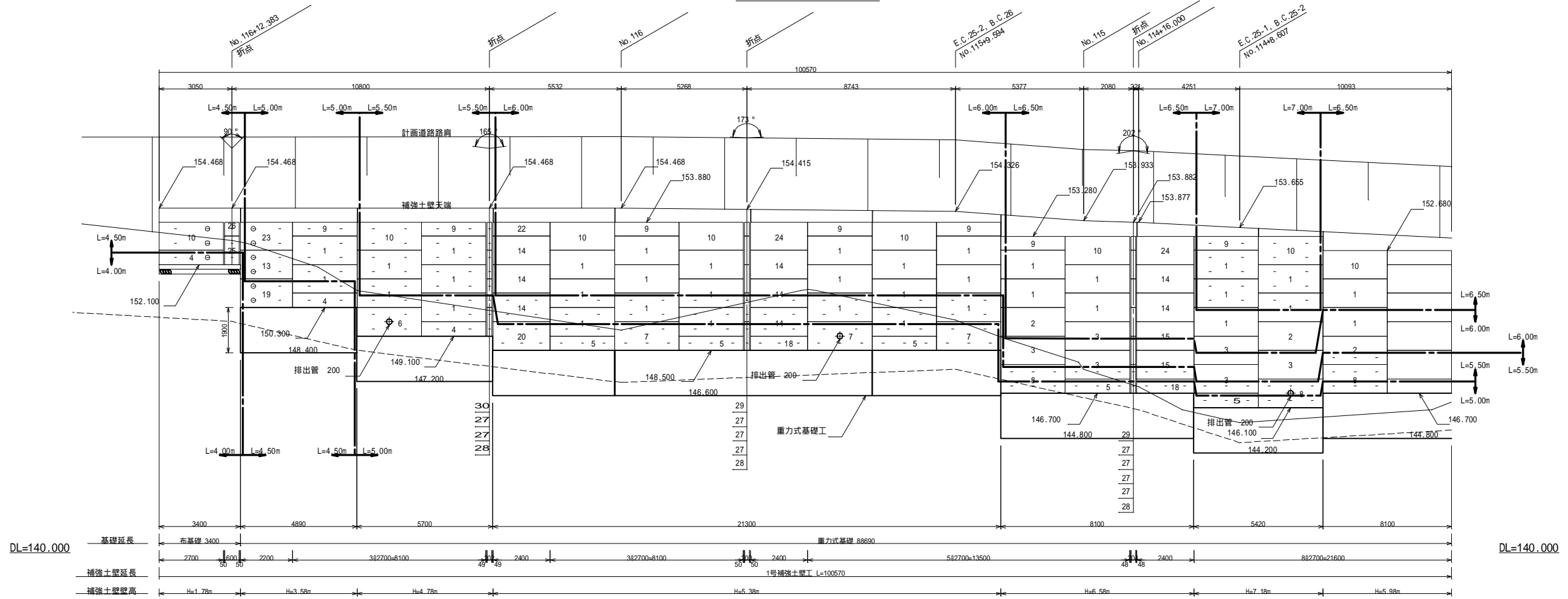
		8工区	
掘削	片切	土砂	-
		軟岩	-
オープン		土砂	-
		軟岩	-
路体	路体	W<1.0	1.1 0.8
		1.0 W<2.5	1.9 1.4
		2.5 W<4.0	1.1 1.1
		4.0 W	10.2 3.1
		W<1.0	-
路床	路床	1.0 W<2.5	-
		2.5 W<4.0	2.6 -
		4.0 W	1.7 -
		路肩	0.4 -
改良	改良	W<1.0	-
		1.0 W<2.5	-
		2.5 W<4.0	1.2 -
		4.0 W	-
作業土	作業土	補強土	補強土盛土 31.1 31.1
		床堀	土砂 27.2 27.2
			軟岩 10.5 10.5
		埋戻し	C 2.1 2.1
		排水工	-
床堀	床堀	土砂	0.8 -
		軟岩	-
		埋戻し	D 0.6 -
盛土	盛土	盛土	5.4 0.9
		切土	1:1.0 -
		1:0.8 -	

8/20 EC.25-2-NO.116

工種	平成	年度	工事
起工番号	第 号		
路線 増付名	町道 升谷大沼線		
施工箇所	船井郡京丹波町升谷 地内		
図面種類	横断面図 (8)		
縮尺	1:100		
製図	監理	測量	設計
月日	月日	月日	月日
図面番号	21葉之内 8		

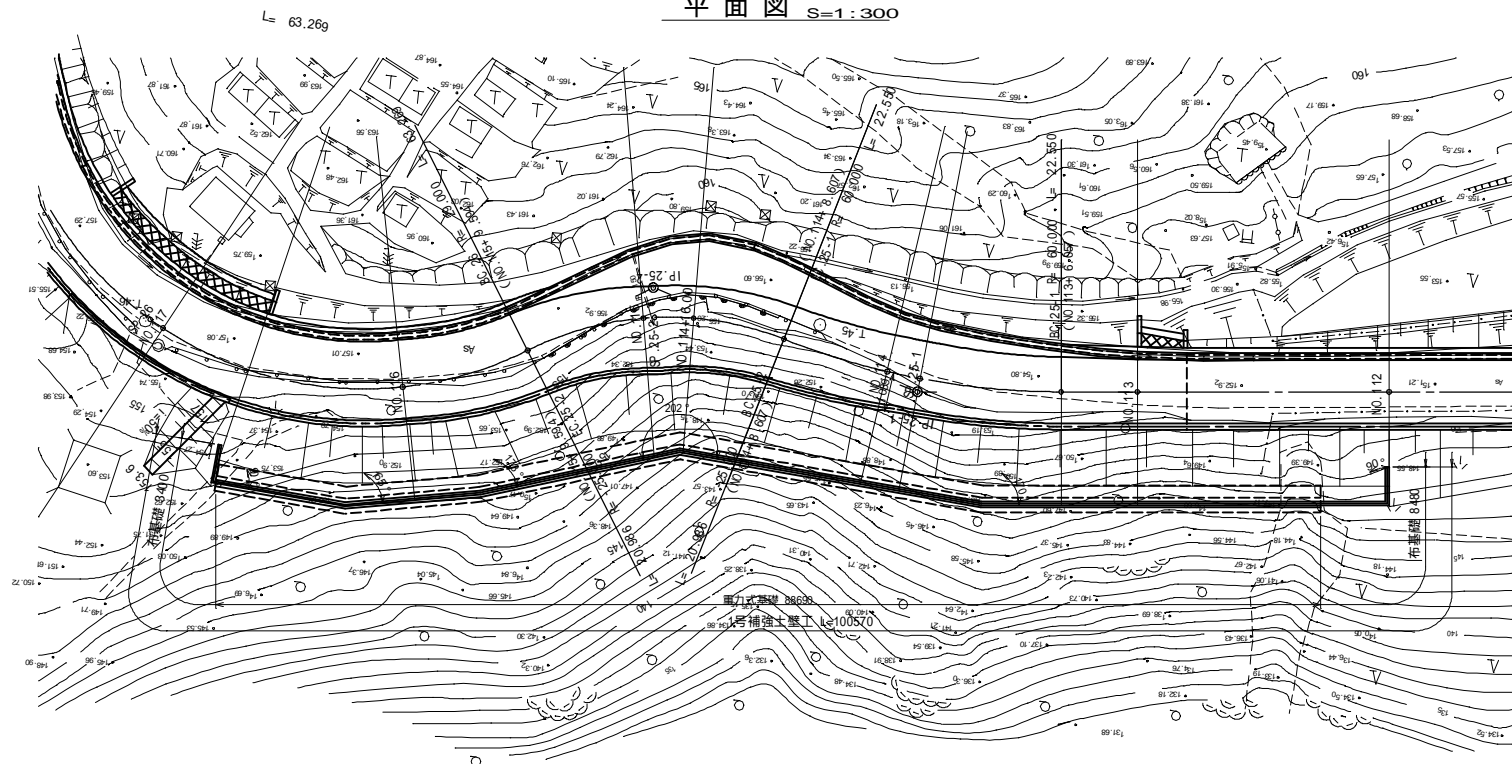
1号補強土壁工展開図(1)

正面図 S=1:100



1. 印のストリップは、通常ストリップを鉛直に配置する他に、ガセットプレートを用い、補助ストリップ(設計長)を斜方向に配置する。

平面図 S=1:300



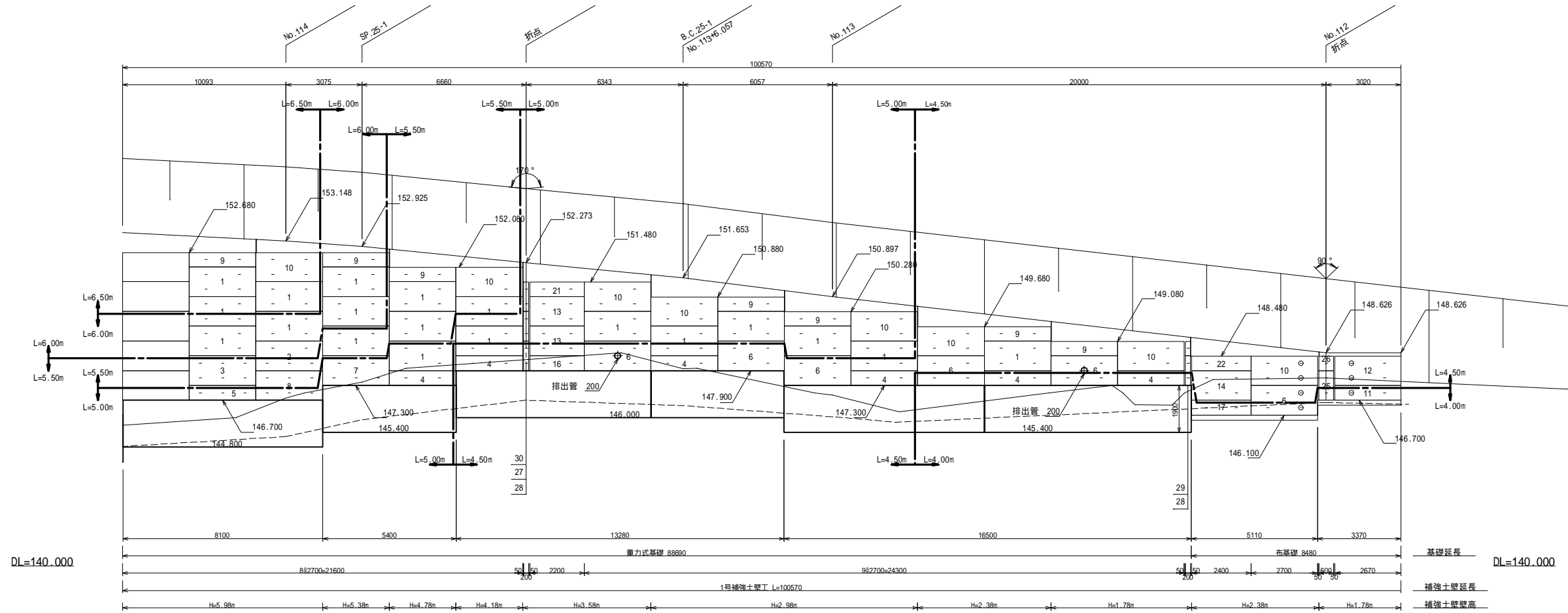
設計条件			
補強土壁の高さ	Hmax = 7.18 m , Hmin = 1.78 m		
補強盛土材の性質	φ30°, φ=19.0kN/m ³		
盛土材とストリップの間の摩擦係数	f' = 1.5 ~ 0.726		
活荷重	道路 q=10.0kN/m ²		
設計水平震度	Kh = 0.12		
ストリップの引き抜きに対する安全率	常時	地震時	
	2.00	1.20	
ストリップの引張許容応力度	ta	210N/mm ²	
ボルトのせん断許容応力度	a	300N/mm ²	
コンクリートスキンの設計基準強度	f'ck = 30N/mm ²		
鋼材の材質	SS400		
補強土壁構造物の外的検討条件	常時	地震時	
	転倒(傾斜距離)に対する安定条件	e L/6	e' L/3
	滑動に対する安全率	Fs 1.50	Fs' 1.20
	支持力に対する安全率	Fs 2.00	Fs' 1.50

盛土材料の適用範囲
 盛土材料は、次に示す[A1]もしくは[A2]材料を用いることを原則とする。
 [A1] 細粒分の含有量が25%以下の土質材料
 [A2] 岩石材料の寸法が250mmより大きい寸法のものを含み硬質であり、75mmふるい通過分中の細粒分の含有量が25%以下、かつ、大小の寸法のもの適度に混合して締固めのしやすいもの

工種	平成年度	工事
起工番号	第	号
路線 州名	町道 升谷大迫線	
施工箇所	船井郡京丹波町升谷 地内	
図面種類	1号補強土壁工展開図(1)	
縮尺	図示	
訂正	訂正	訂正
月日	月日	月日
図面番号	21葉之内 9	

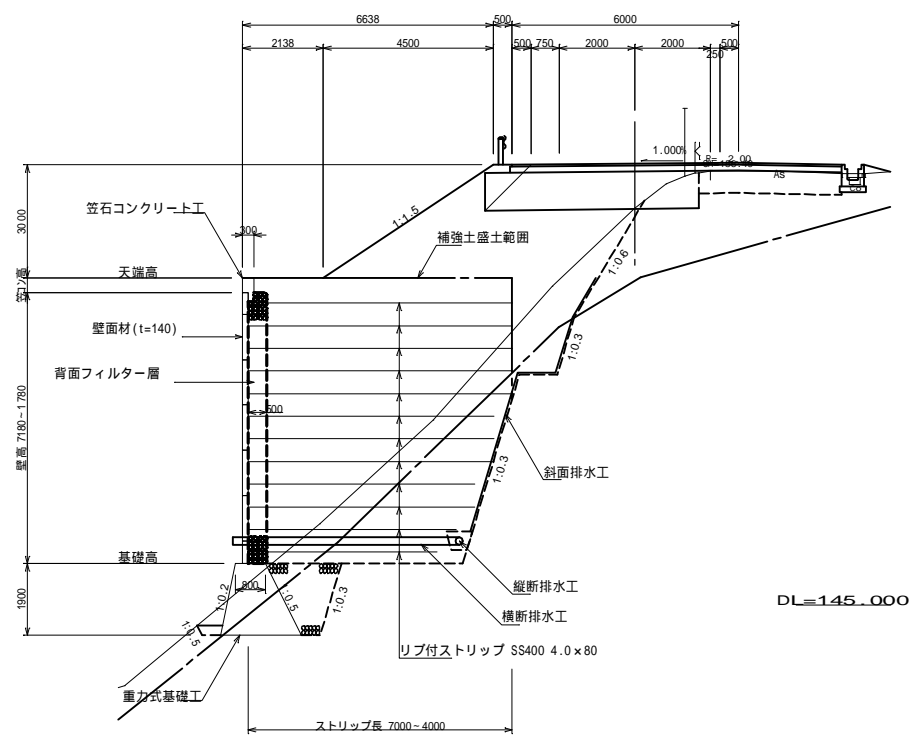
1号補強土壁工展開図(2)

正面図 S=1:100



1. 印のストリップは、通常ストリップを鉛直に配置する他に、ガセットプレートを用い、補助ストリップ(設計長)を斜方向に配置する。

標準断面図 S=1:100



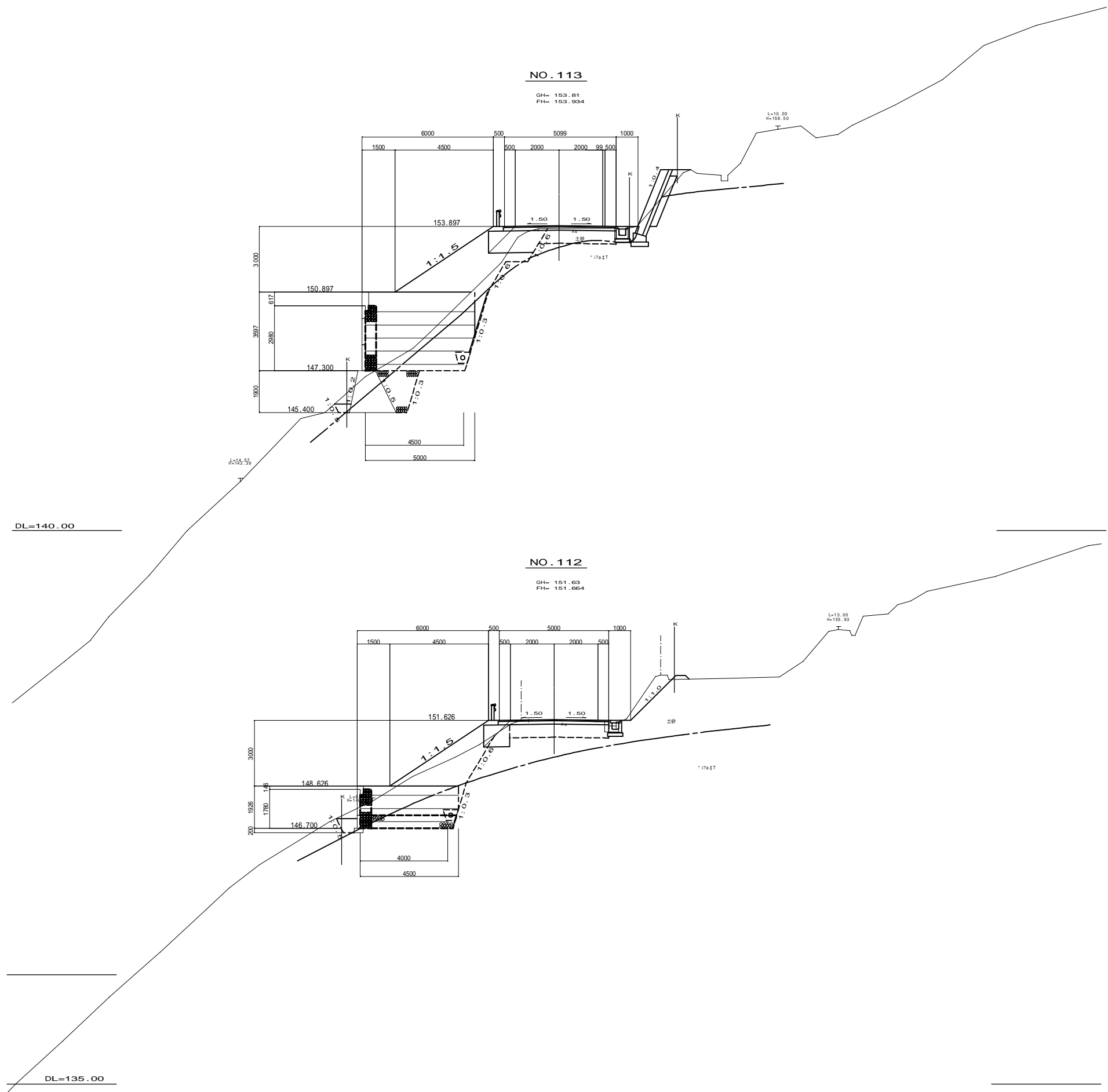
番号	記号	枚数	幅	左高	右高	摘要
1	A4	55	2700	1200	1200	
2	A5	4	2700	1200	1200	
3	A6	7	2700	1200	1200	
4	B2-0.60	9	2700	600	600	
5	B3-0.60	6	2700	600	600	
6	B4-1.20	7	2700	1200	1200	
7	B5-1.20	4	2700	1200	1200	
8	B6-1.20	4	2700	1200	1200	
9	U2-0.58P	14	2700	580	580	アンカー筋付
10	U4-1.18P	16	2700	1180	1180	アンカー筋付
11	BCL2-0.60-2.67	1	2670	600	600	
12	UCL4-1.18-2.67P	1	2670	1180	1180	アンカー筋付
13	CL4-2.20	3	2200	1200	1200	
14	CL4-2.40	9	2400	1200	1200	
15	CL6-2.40	2	2400	1200	1200	
16	BCL2-0.60-2.20	1	2200	600	600	
17	BCL2-0.60-2.40	1	2400	600	600	
18	BCL3-0.60-2.40	2	2400	600	600	
19	BCL4-1.20-2.20	1	2200	1200	1200	
20	BCL5-1.20-2.40	1	2400	1200	1200	
21	UCL2-0.58-2.20P	1	2200	580	580	アンカー筋付
22	UCL2-0.58-2.40P	2	2400	580	580	アンカー筋付
23	UCL4-1.18-2.20P	1	2200	1180	1180	アンカー筋付
24	UCL4-1.18-2.40P	2	2400	1180	1180	アンカー筋付
25	EB2-1.20	2	600	1200	1200	
26	EU1-0.58	2	600	580	580	
27	TA2-1.20	10	200	1200	1200	
28	TB2-1.20	5	200	1200	1200	
29	TU1-0.58	3	200	580	580	
30	TU2-1.18	2	200	1180	1180	
コンクリートパネル面積				m ²	434.029	

- 1 6. 84-1.20穴開加工パネル を3枚含む。
- 2 7. 85-1.20穴開加工パネル を1枚含む。
- 3 8. 86-1.20穴開加工パネル を1枚含む。
- 4 コーナパネルに隣接するパネルには転倒防止フックを取り付ける

項目	規格	単位	数量	摘要
ストリップSS400	4.0t x 80	L= 4.00m	本	22
		L= 4.50m	#	93
		L= 5.00m	#	161
		L= 5.50m	#	113
		L= 6.00m	#	145
		L= 6.50m	#	90
		L= 7.00m	#	20
		ボルトナット	M12 x 40	本
水平目地材(コルクプレート)	20t x 85 x 600	枚	370	
透水防砂材	4 x 300 x L	m	550.0	
ガセットプレート	6.0 x 115 x 500	枚	16	
ジベルピン		個	234	

工種	平成 年度	工事
起工番号	第	号
路線 州名	町道 升谷大沼線	
施工箇所	船井郡京丹波町升谷 地内	
図面種類	1号補強土壁工展開図(2)	
縮尺	図示	
訂正	訂正	訂正
月日	月日	月日
図面番号	21葉之内 10	

1号補強土壁工断面図(1) S=1:100



DL=140.00

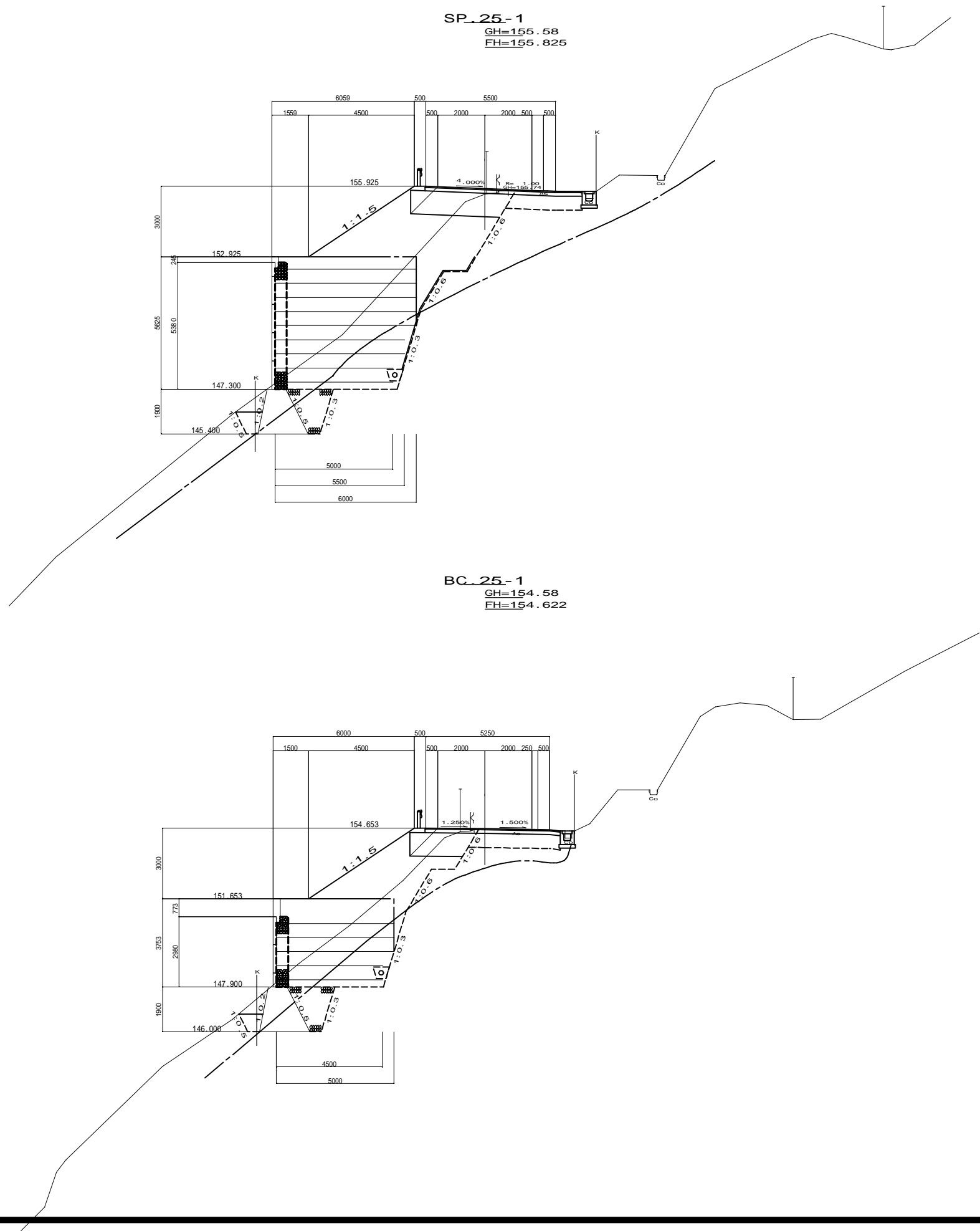
DL=135.00

工種	平成 年度	工事
起工番号	第	号
路線 番号	町道 升谷大沼線	
施工箇所	船井郡京丹波町升谷 地内	
図面種類	1号補強土壁工断面図(1)	
縮尺	1:100	
訂正	製図	校核
月日	月日	月日
図面番号	21葉之内 11	

1号補強土壁工断面図(2) S=1:100

DL=140.00

DL=140.00



工種	平成 年度	工事
起工番号	第	号
路線 州名	町道 升谷大沼線	
施工箇所	船井郡京丹波町升谷 地内	
図面種類	1号補強土壁工断面図(2)	
縮尺	1:100	
訂正	製図	検査
月日	月日	月日
月日	月日	月日
図面番号	21葉之内 12	

1号補強土壁工断面图(3) S=1:100

EC.25-1, BC.25-2
 GH=155.51
 FH=156.688

155.64
 (1950)

147.61
 (900)

DL=140.00

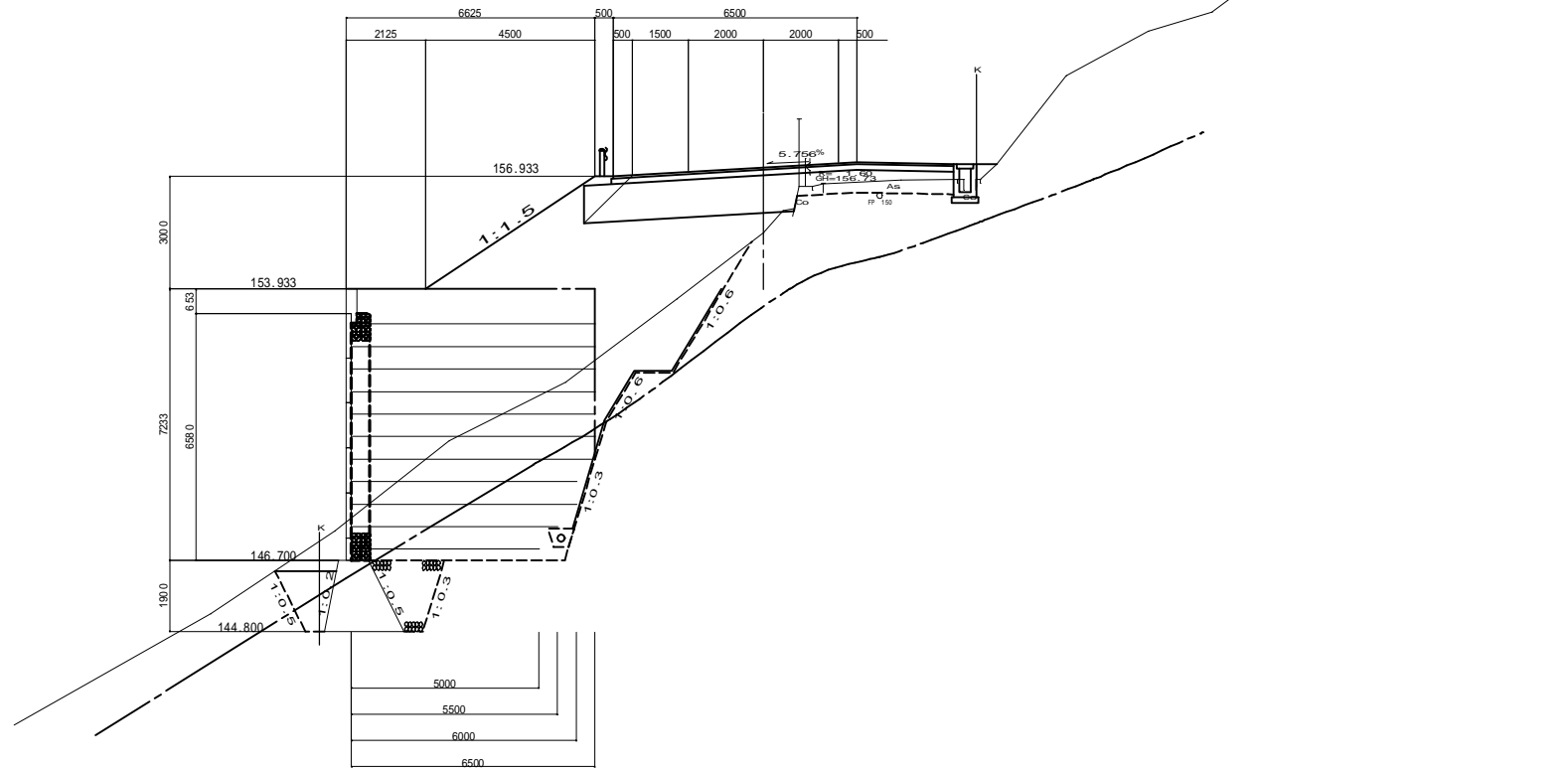
NO.114
 GH=155.49
 FH=156.062

DL=140.00

工種	平成 年度	工事
起工番号	第	号
路線 州名	町道 升谷大沼線	
施工箇所	船井郡京丹波町升谷 地内	
図面種類	1号補強土壁工断面图(3)	
縮尺	1:100	
訂正	製図	校核
月日	月日	月日
月日	月日	月日
図面番号	21集之内 13	

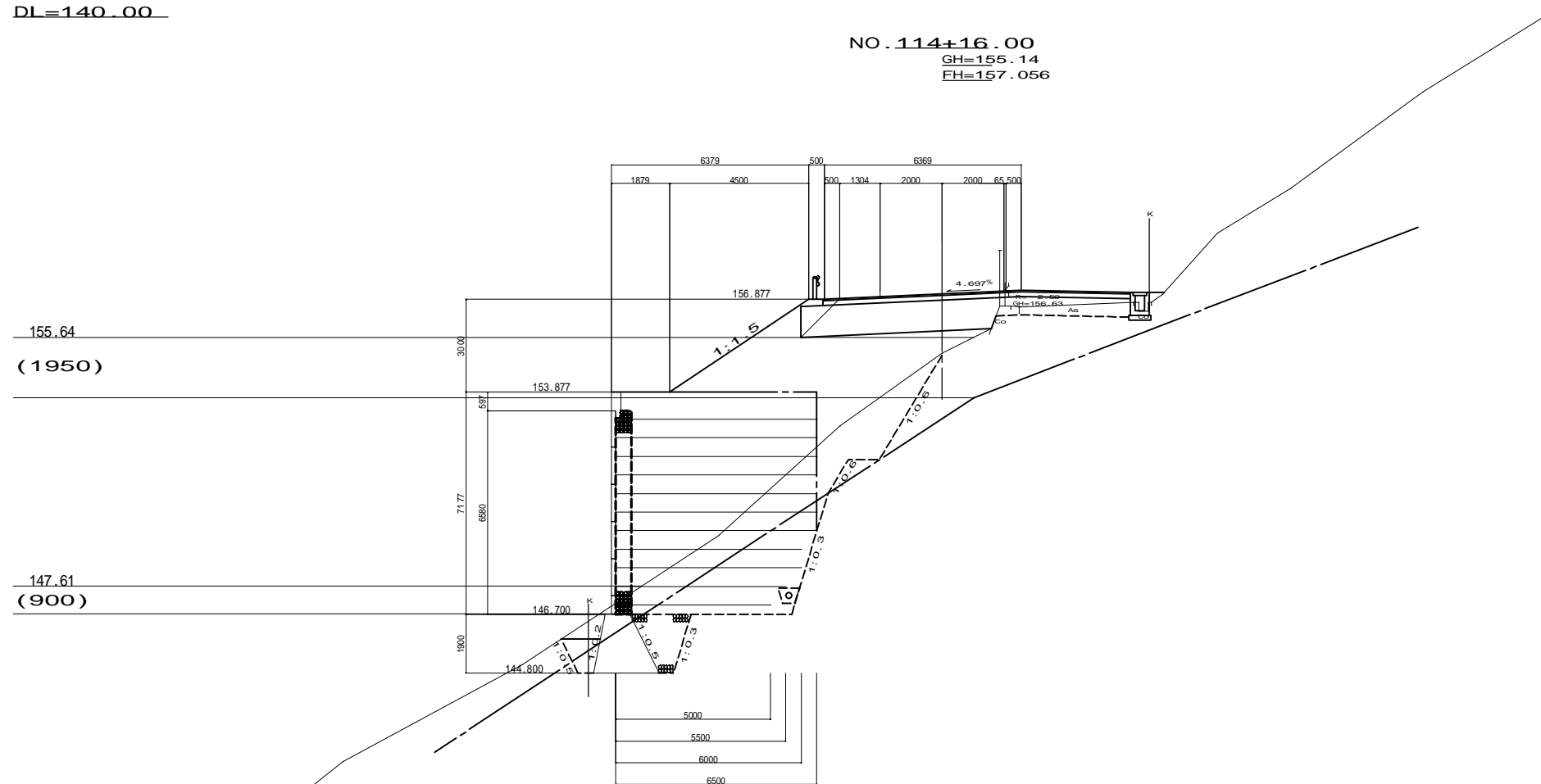
1号補強土壁工断面图(4) S=1:100

NO. 115(SP.25-2)
GH=155.43
FH=157.190



DL=140.00

NO. 114+16.00
GH=155.14
FH=157.056



DL=140.00

工種	平成 年度	工事
起工番号	第	号
原簿 冊名	町道 升谷大沼線	
施工箇所	船井郡京丹波町升谷 地内	
図面種類	1号補強土壁工断面图(4)	
縮尺	1:100	
訂正	製図	検査
月日	月日	月日
月日	月日	月日
図面番号	21葉之内 14	

1号補強土壁工断面図(5) S=1:100

NO.116
GH=156.65
FH=157.318

NO.116+12.383
(オーバーロケーション)
FH=157.309

DL=140.00

DL=140.00

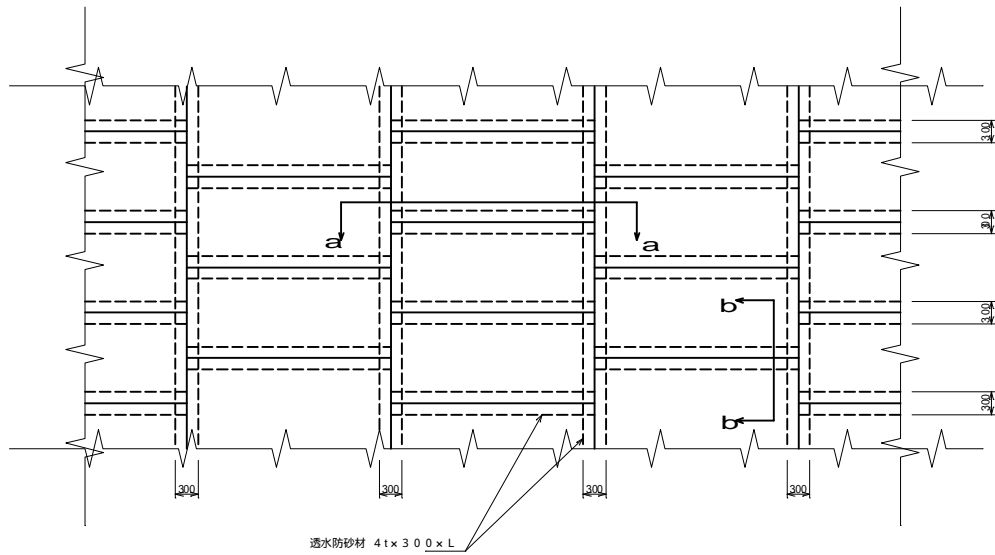
EC.25-2_BC.26
GH=156.95
FH=157.326

DL=140.00

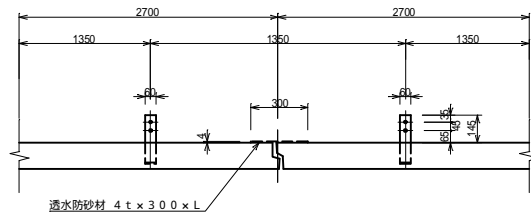
工種	平成 年度	工事
起工番号	第 号	
路線 州名	町道 升谷大沼線	
施工箇所	船井郡京丹波町升谷 地内	
図面種類	1号補強土壁工断面図(5)	
縮尺	1:100	
訂正	訂正	訂正
月日	月日	月日
月日	月日	月日
月日	月日	月日
図面番号	21葉之内 15	

1号補強土壁工詳細図(1)

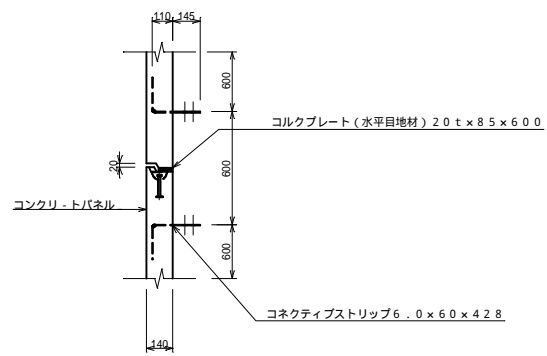
パネル組合せ一般図 S=1:50



断面 a-a S=1:20

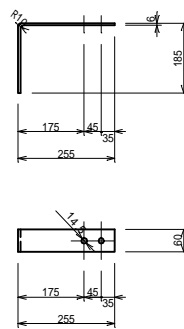
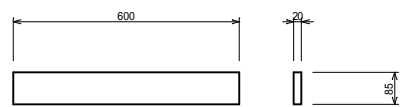


断面 b-b S=1:20

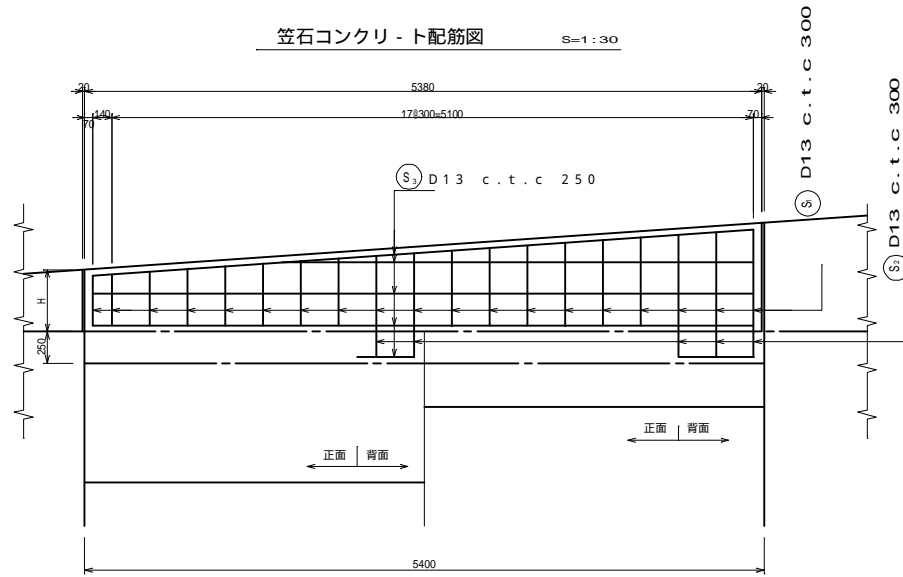


高密度コルクプレート S=1:10

20 x 85 x 600

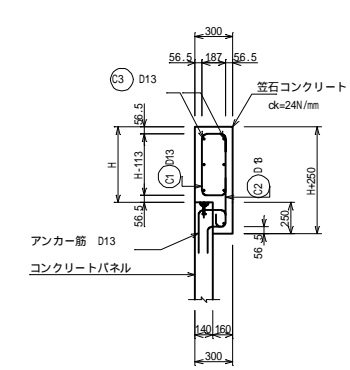


笠石コンクリート配筋図 S=1:30

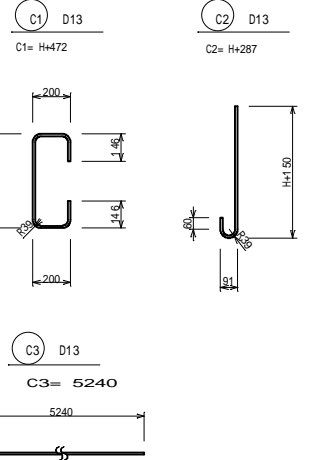


笠石コンクリート詳細図 S=1:30

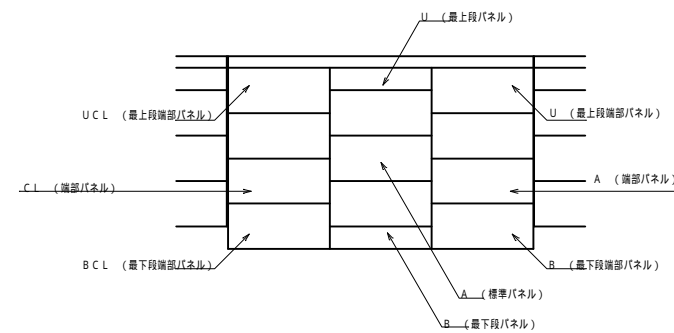
(幅300mm)



鉄筋加工図 S=1:20

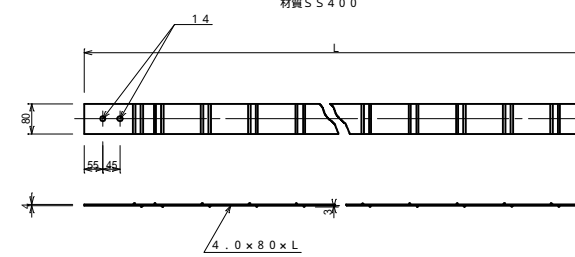


パネル記号説明 S=1:100



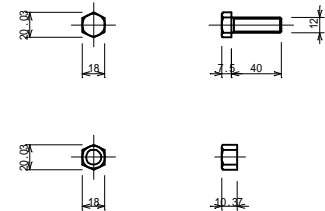
リップ付ストリップ S=1:10

材質 S S 400



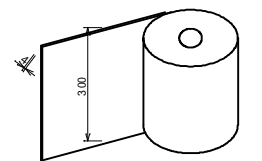
ボルトナット S=1:3

M 12 x 40
ボルト 強度区分 8.8
ナット 強度区分 8.0



透水防砂材 S=1:10

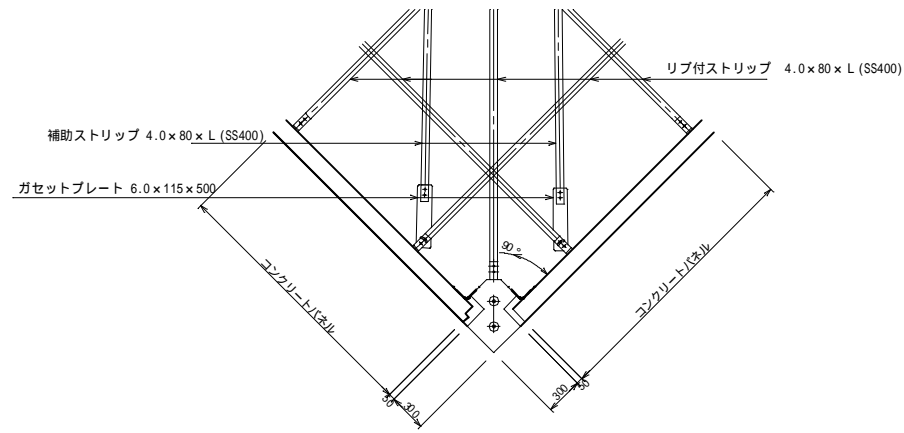
4t x 300 x L



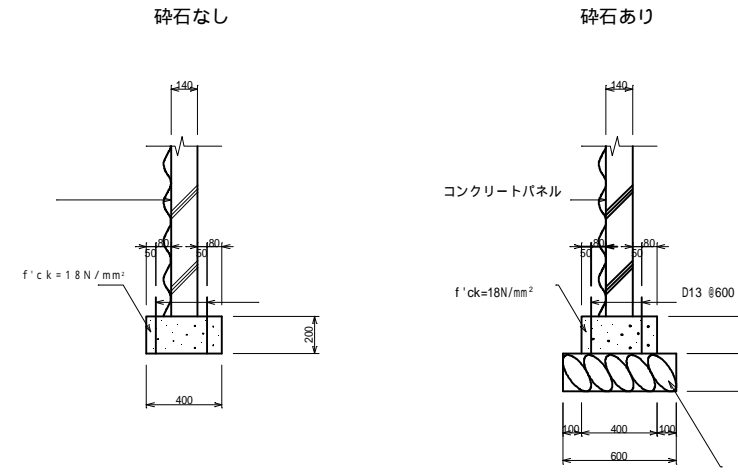
工種	平成 年度	工事
起工番号	第 号	
路線 州名	町道 升谷大沼線	
施工箇所	船井郡京丹波町升谷 地内	
図面種類	1号補強土壁工詳細図(1)	
縮尺	図示	
訂正	訂正	訂正
月日	月日	月日
月日	月日	月日
月日	月日	月日
図面番号	21 葉之内 16	

1号補強土壁工詳細図(2)

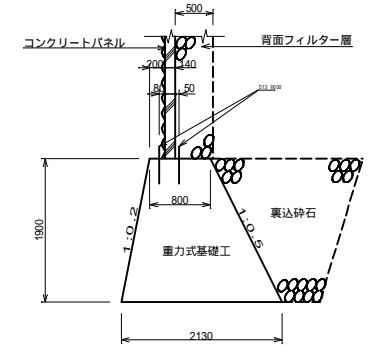
Eコ・ナ - 部詳細図 S=1:30



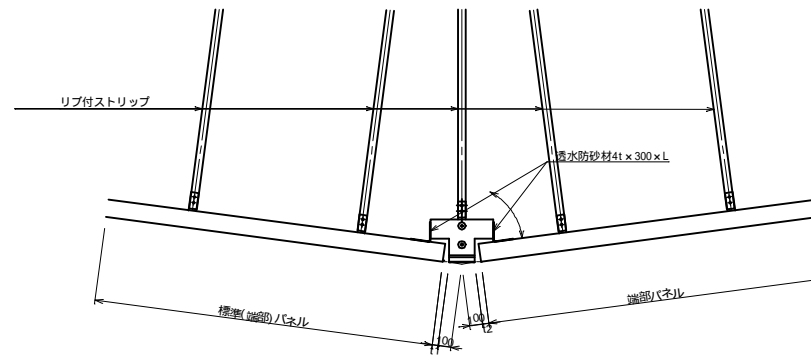
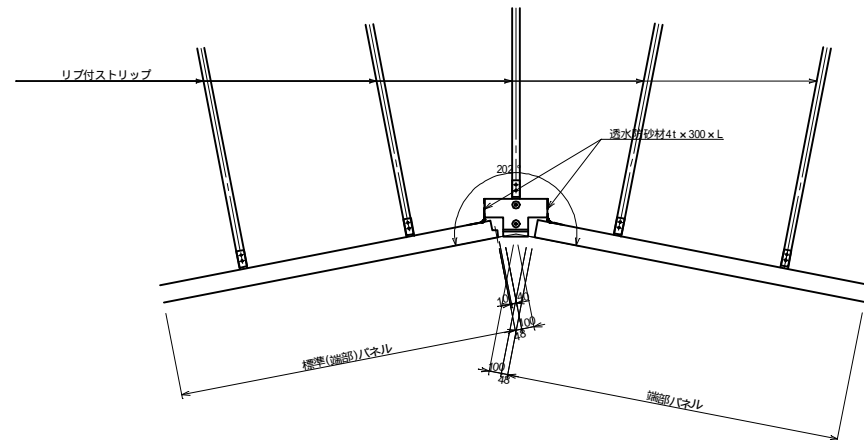
基礎詳細図 S=1:20



重力式基礎工詳細図 S=1:50

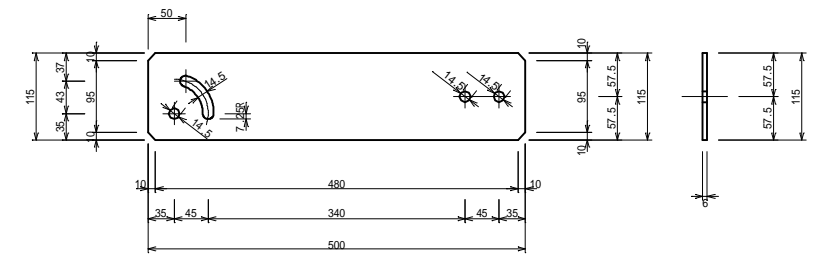


T型コーナー部詳細図 S=1:30



角度 (°)	t1(mm)	t2(mm)
165	49	49
170	50	50
173	50	50

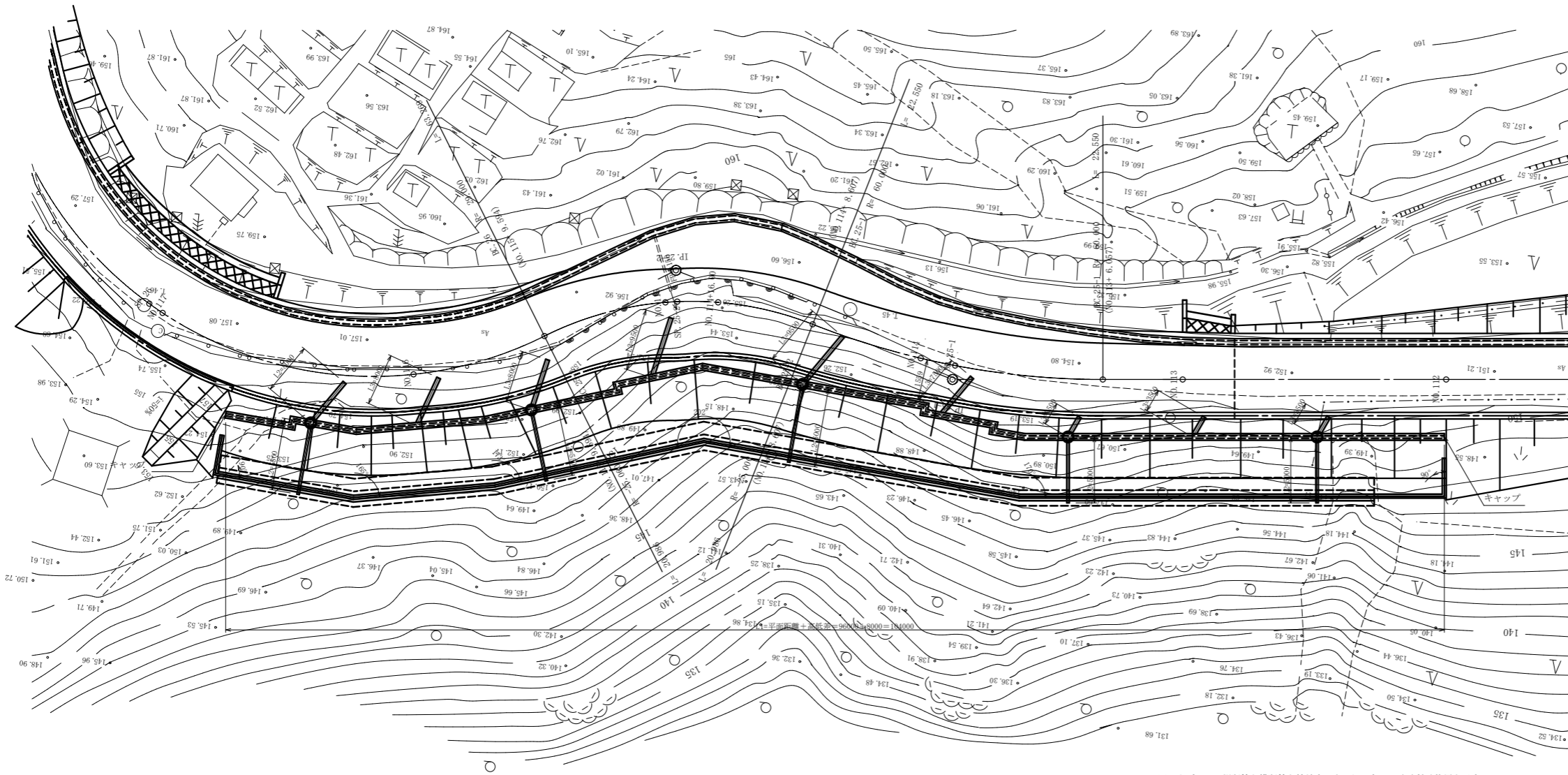
フリー・ガゼットプレート S=1:5



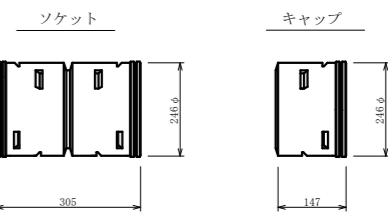
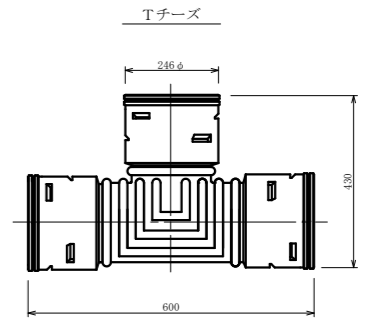
工種	平成 年度	工事
起工番号	第 号	
路線 州名	町道 升谷大沼線	
施工箇所	船井郡京丹波町升谷 地内	
図面種類	1号補強土壁工詳細図(2)	
縮尺	図示	
訂正	製図者	設計 製図
月日	月日	月日
図面番号	21 葉之内 17	

1号補強土壁工地下排水計画図

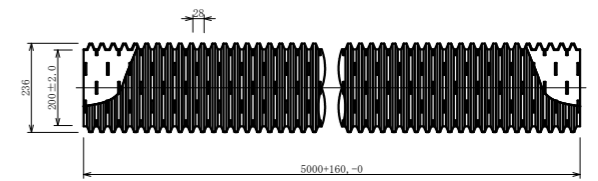
平面図 S=1:200



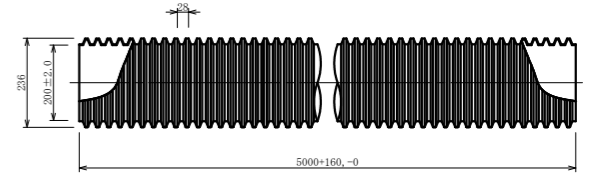
地下排水継手詳細図 S=1:10



有孔管詳細図 S=1:10

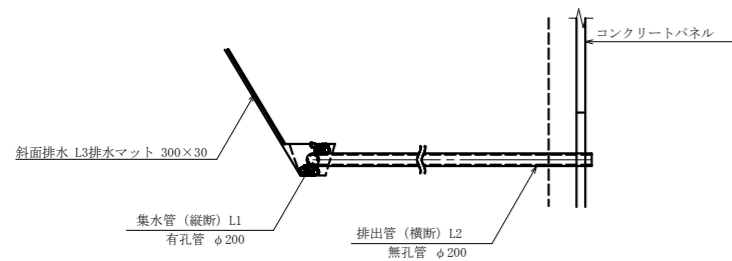


無孔管詳細図 S=1:10

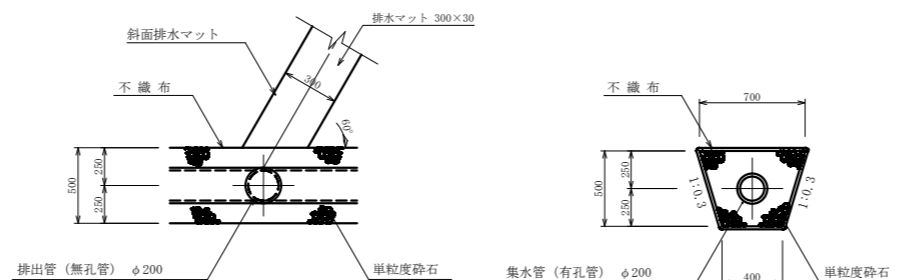


※ ○印は、縦断管と横断管を接続する(Tチーズ φ200)取付け位置を示す。
 ※ 現地施工時に湧水等を確認した場合には、新たに排水処理を設ける事とする。

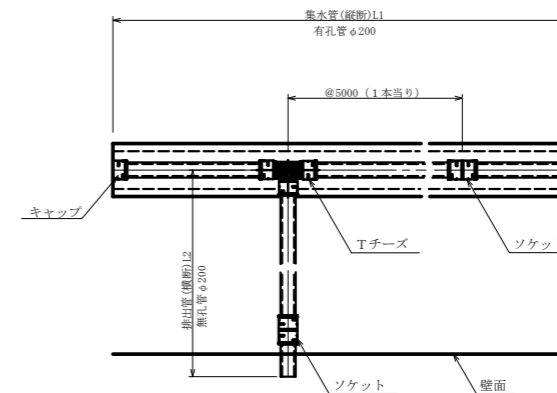
地下排水工詳細図 S=1:50



排水マット及び有孔管詳細図 S=1:20



平面模式図 S=1:50



工種	平成	年度	工事
起工番号	第 号		
路線	町道 升谷大迫線		
施工箇所	船井郡京丹波町升谷 地内		
図面種類	1号補強土壁工地下排水計画図		
縮尺	図示		
訂正	訂正	訂正	訂正
年月	年月	年月	年月
図面番号	21 葉之内 18		

撤去工平面図

S=1:500

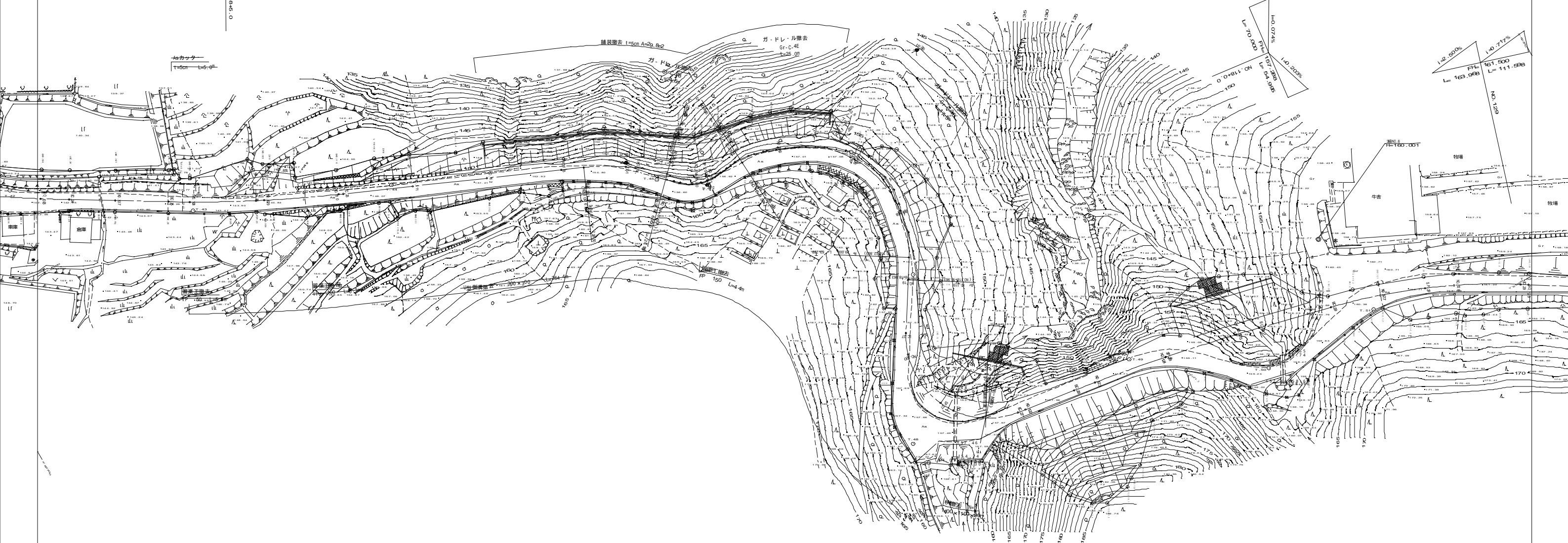
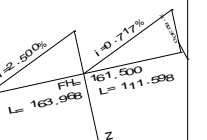
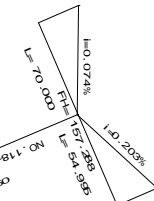
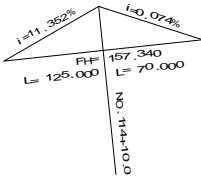
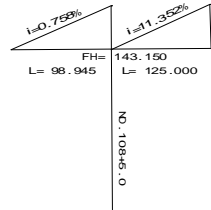
船井郡和知町字升谷地内

工事延長 L=400.0m

測量工区
工事延長 L=300.0m

NO. 107

NO. 127

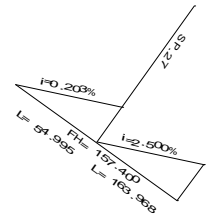


IPNO	IP.25
I A	7-27-58.5
R	360.000
T L	23.489
C L	46.912
S L	0.765

IPNO	IP.25-1
I A	21-32-01
R	60.000
T L	11.410
C L	22.550
S L	1.075

IPNO	IP.25-2
I A	48-05-51
R	25.000
T L	11.156
C L	20.986
S L	2.376

IPNO	IP.26
I A	125-00-08
R	29.000
T L	55.711
C L	63.269
S L	33.807



IPNO	IP.27
I A	113-34-40
R	22.000
T L	33.605
C L	43.611
S L	18.166

IPNO	IP.28
I A	5-21-13.0
R	560.000
T L	26.182
C L	52.328
S L	0.612

IPNO	IP.29
I A	18-24-41.7
R	160.000
T L	25.931
C L	51.415
S L	2.088

工種	平成	年度	工事
起工番号	第 号		
路線 測計一名	町道 升谷大迫線		
施工箇所	船井郡和知町字升谷 地内		
図面種類	撤去工平面図		
縮尺	1:500		
町長	副町長	課長	課長
月日	月日	月日	月日
図面番号	21	葉之内	19

伐開除根平面図

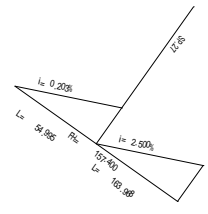
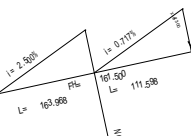
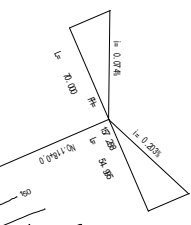
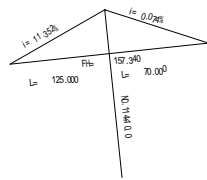
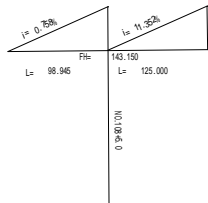
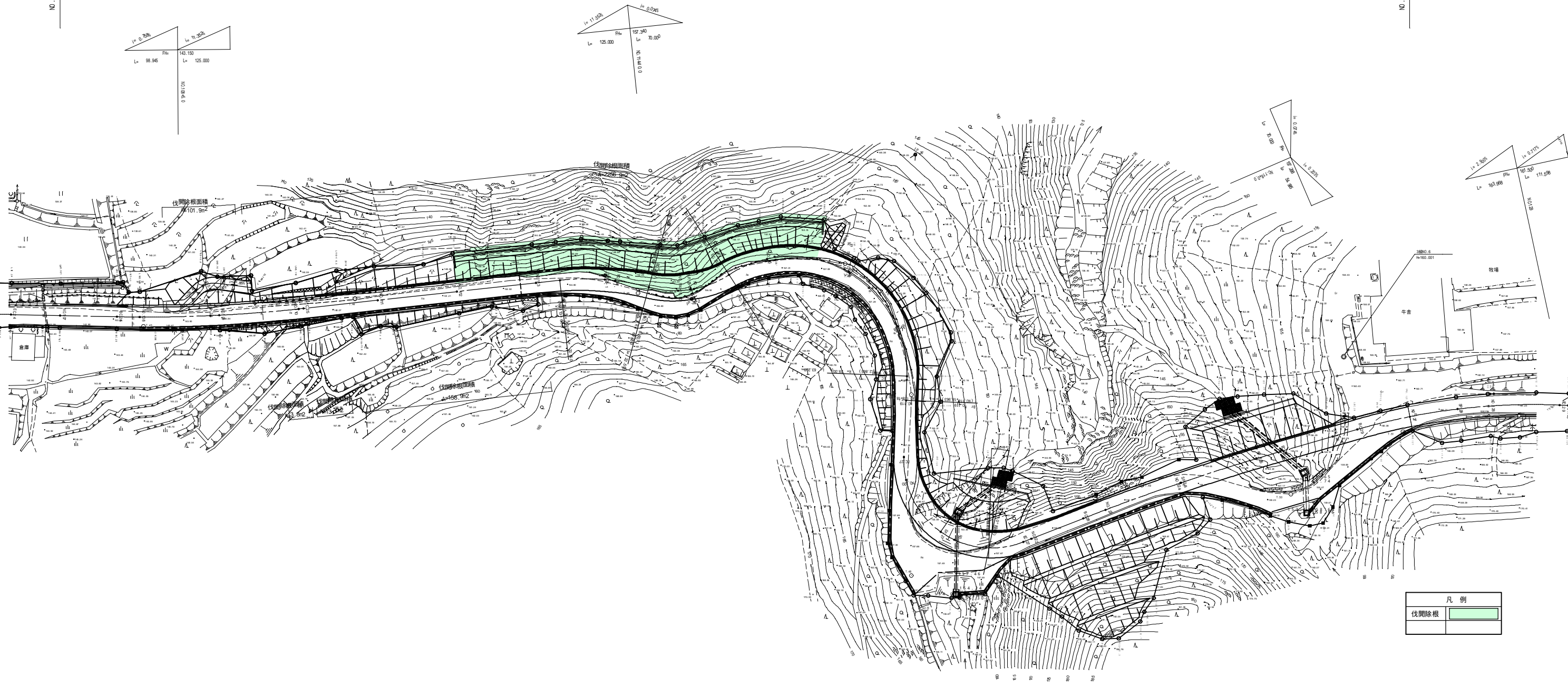
S=1:500
船井郡和知町字升谷地内

工事延長 L=400.0m

別紙工区
工事延長 L=300.0m

NO.107

NO.127



IPNO	IP.25
I.A	7-27-58.5
R	360.000
T.L	23.489
C.L	46.972
S.L	0.785

IPNO	IP.25-1
I.A	21-52-01
R	60.000
T.L	11.410
C.L	22.820
S.L	1.075

IPNO	IP.25-2
I.A	48-55-31
R	25.000
T.L	11.156
C.L	22.312
S.L	2.378

IPNO	IP.26
I.A	125-50-08
R	25.000
T.L	55.711
C.L	43.269
S.L	33.807

IPNO	IP.27
I.A	113-34-43
R	22.000
T.L	33.605
C.L	43.611
S.L	18.166

IPNO	IP.28
I.A	5-21-13.0
R	560.000
T.L	26.182
C.L	52.326
S.L	0.612

IPNO	IP.29
I.A	19-24-41.7
R	160.000
T.L	25.931
C.L	51.475
S.L	2.088

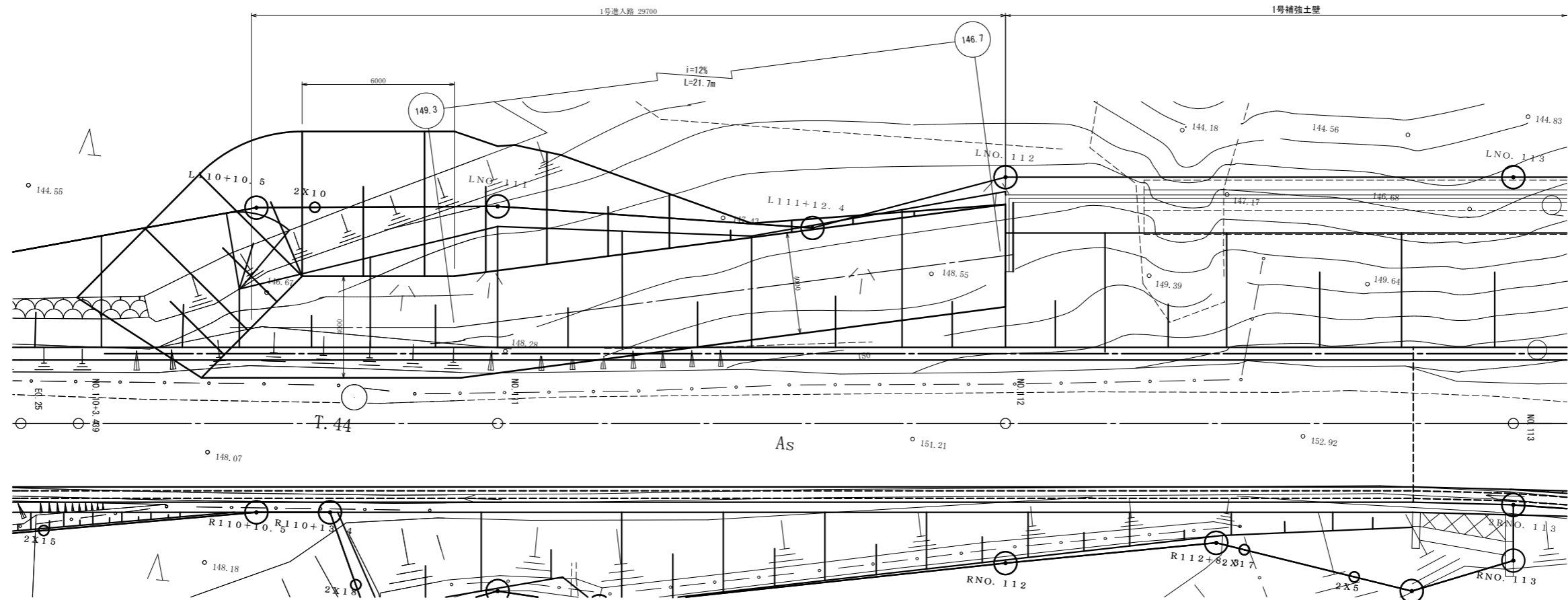
凡例	
伐開除根	

工種	平成	年度	工事	
起工番号	第 号			
路線 増井一名	町道 升谷大沿線			
施工箇所	船井郡丹波町升谷 地内			
図面種類	伐開除根平面図			
縮尺	1:500			
訂正	製図者	建築	設計	製図
月日	月日	月日	月日	月日
図面番号	21 葉之内		20	

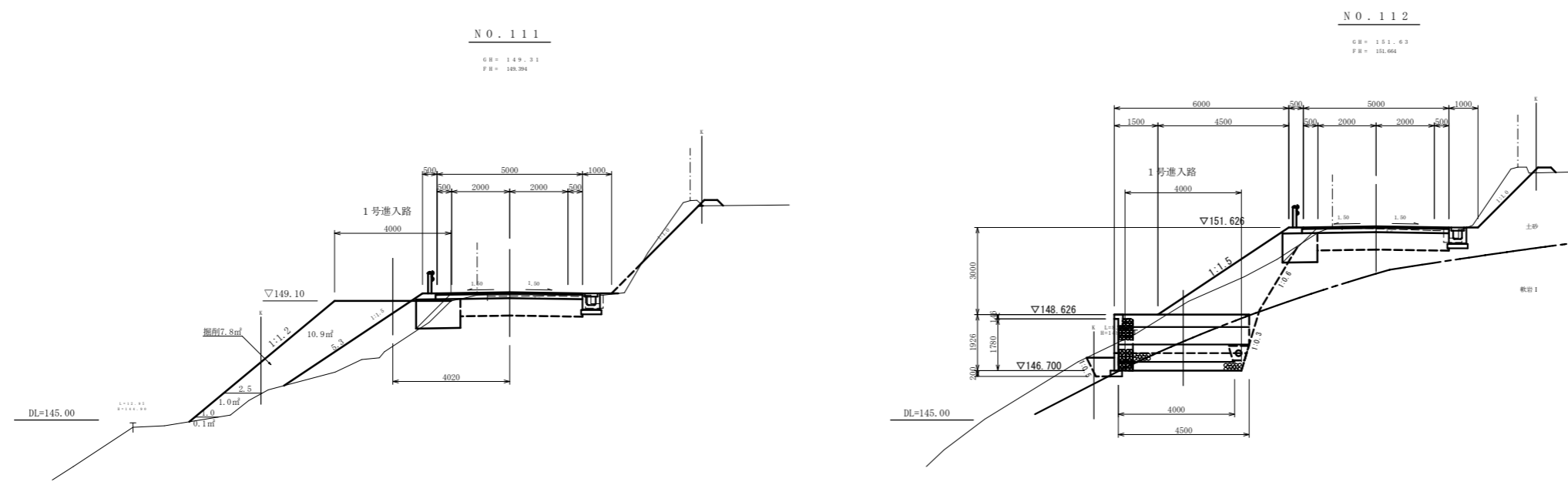
1号補強土壁施工計画図

S=1:100

平面図



横断図



工種	平成 年度	工事
起工番号	第	号
路線 -州- 名	町道 升谷大迫線	
施工箇所	船井郡京丹波町升谷 地内	
図面種類	1号補強土壁施工計画図	
縮尺	1:100	
製図	校核	監査
年月	年月	年月
図面番号	業之内	