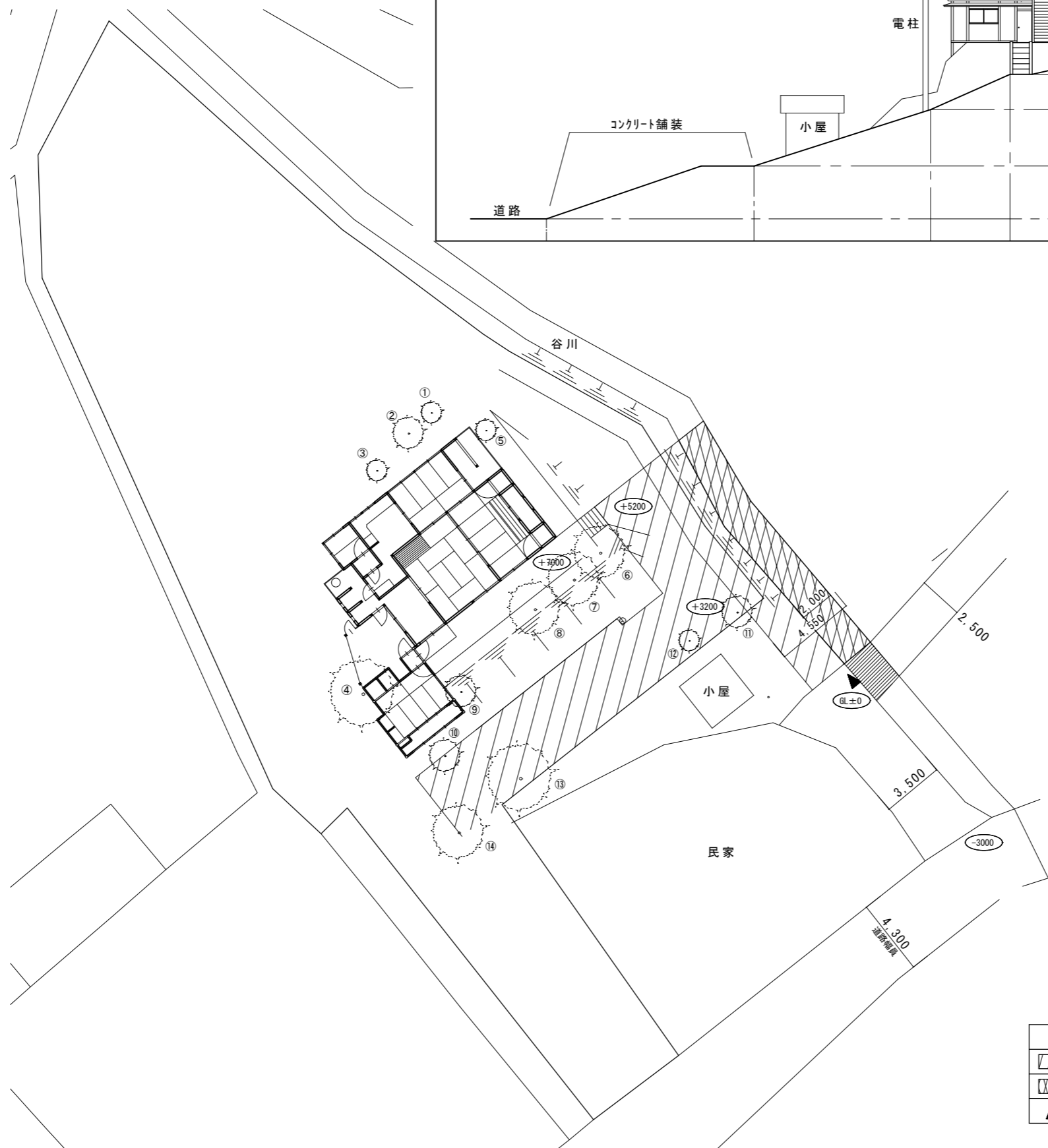
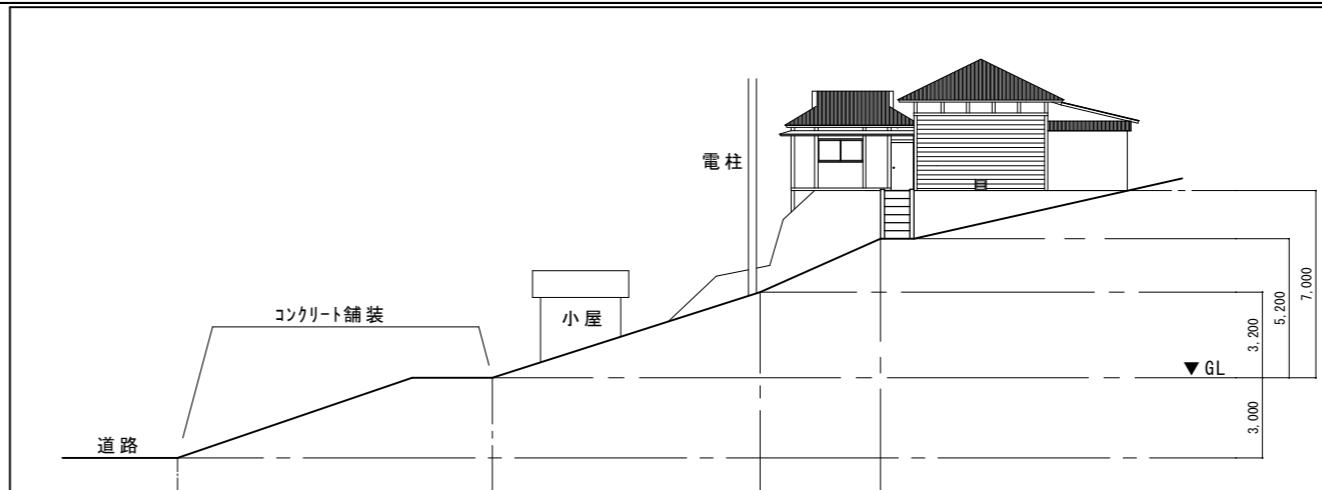


平成23年度 町有施設解体工事

図面番号	図面名称	縮尺
A-01	表紙・図面リスト	——
A-02	建築解体工事特記仕様書	——
A-03	附近見取図・配置図兼仮設計画図	1/5,000 1/200
A-04	平面図・屋根伏図	1/100
A-05	立面図・断面図	1/100
A-06	床伏図・小屋伏図	1/100

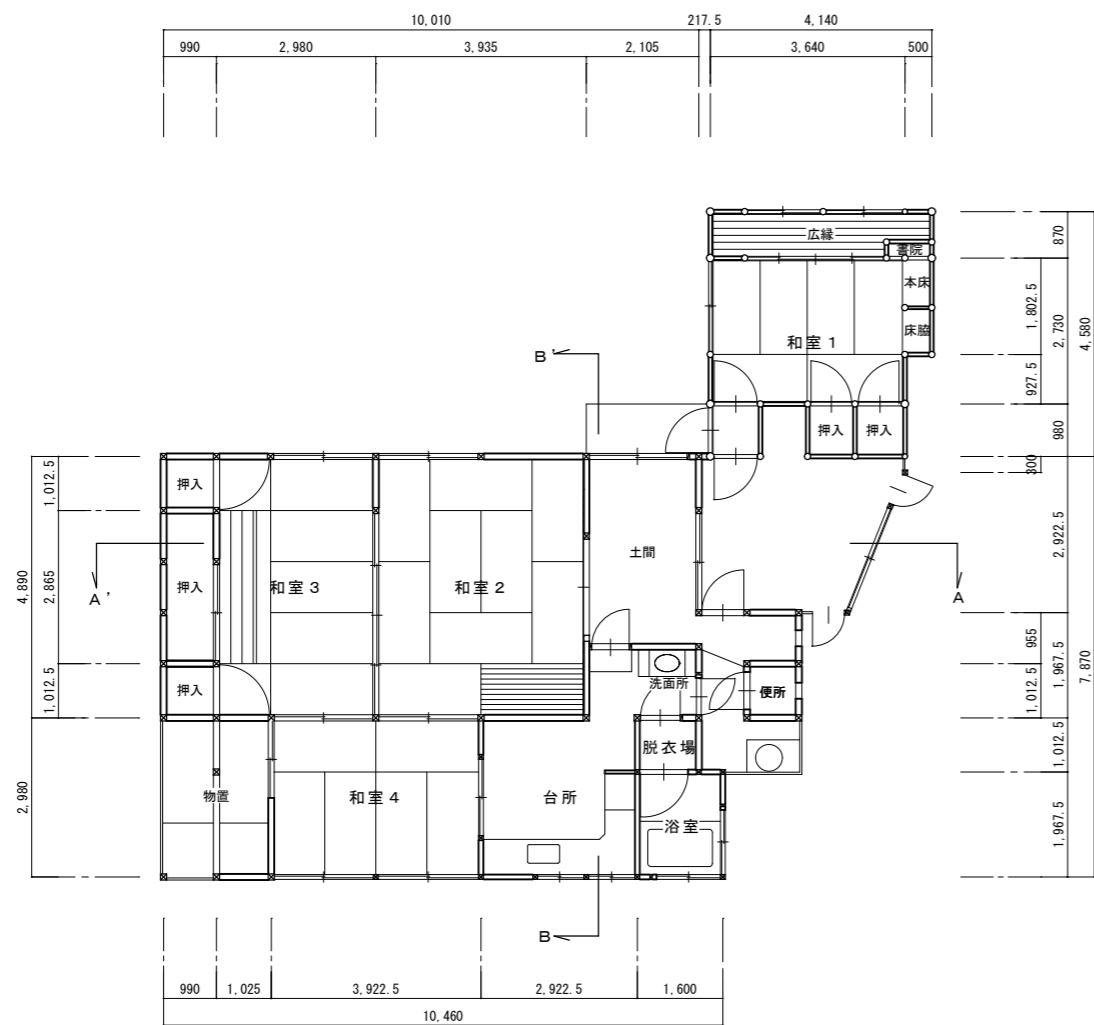


樹木 伐根・伐採 リスト

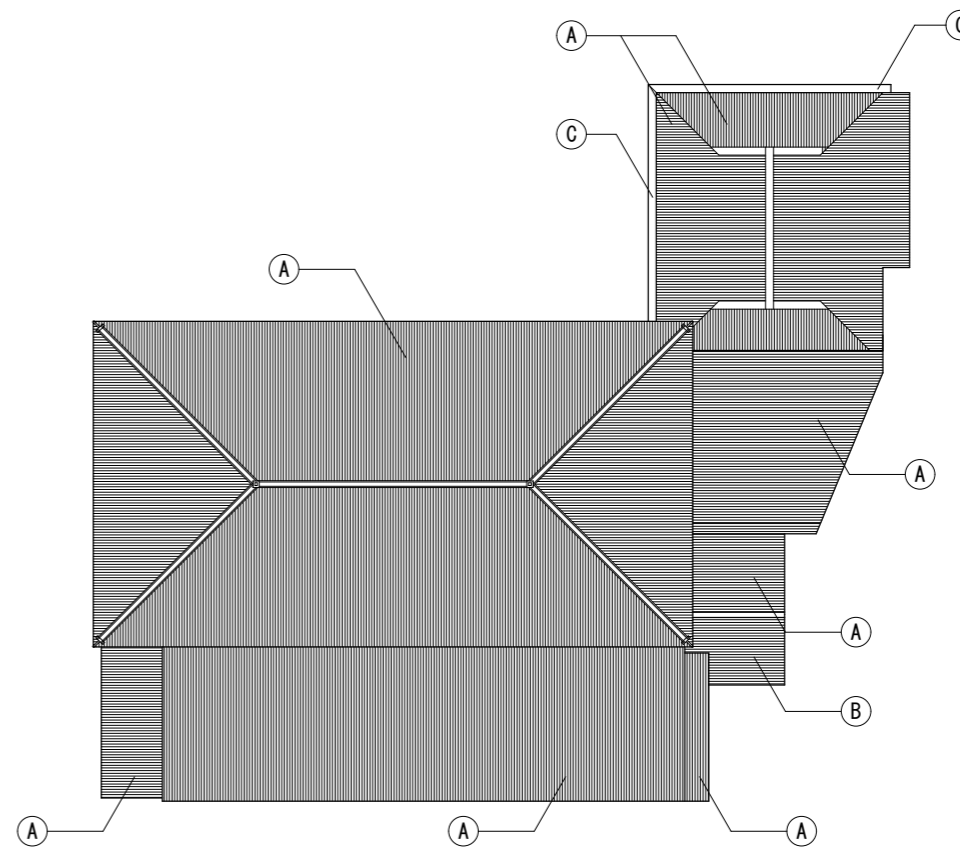
番号	幹周 (m)	H (m)	W (m)	数量 (本)
①	0.6	5.0	5.0	1
②	0.9	5.0	3.0	1
③	0.6	2.0	2.0	1
④	0.9	10.0	7.0	1
⑤	0.3	2.0	1.0	1
⑥	0.9	5.0	5.0	1
⑦	0.7	5.0	5.0	1
⑧	0.9	5.0	5.0	1
⑨	0.6	3.0	2.0	1
⑩	0.9	6.0	5.0	1
⑪	0.7	3.0	2.0	1
⑫	0.6	2.0	幹のみ	1
⑬	2.0	12.0	10.0	1
⑭	1.2	12.0	10.0	1
草刈	敷地内全域 約860㎡			

凡 例	
	砕石にて転圧
	整地の上、養生鉄板敷t=20
	工事進入口を示す

配置図 1/200



1階平面図 1/100 (床面積 113.09㎡)

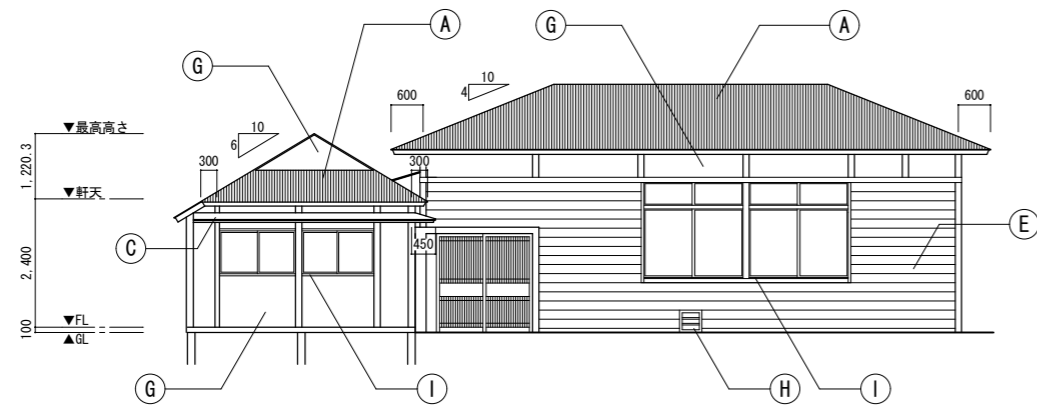


屋根伏図 1/100

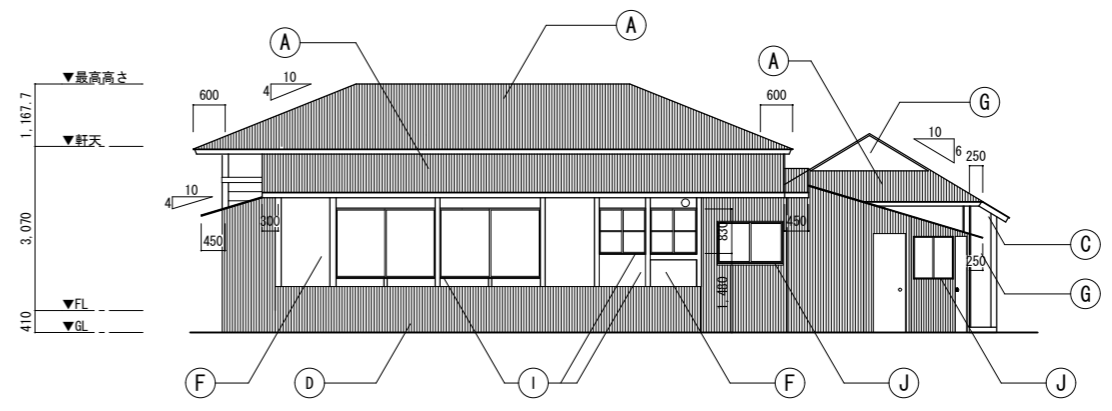
記号	仕 上
Ⓐ	屋根：カラ-鉄板 板厚0.4
Ⓑ	屋根：ビ-ニ-ル波板 板厚0.4
Ⓒ	庇：亜鉛メッキ鋼板 厚1.0

内部仕上表

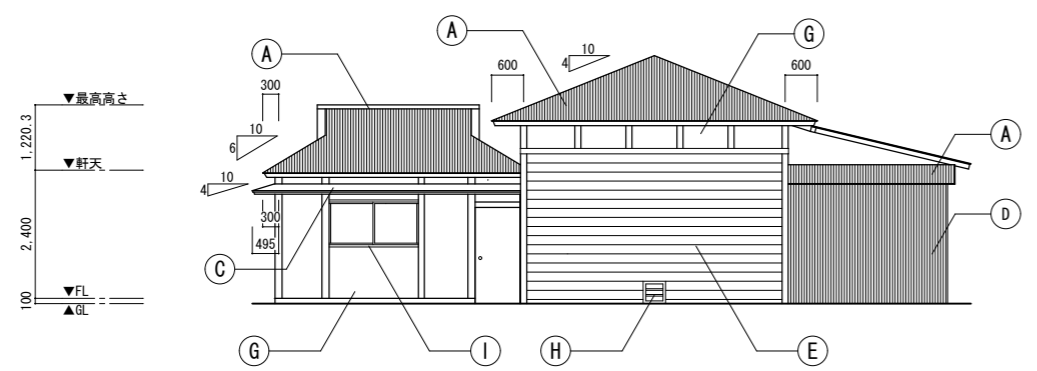
土間	和室3	和室4	物置・押入	台所	洗面所	脱衣場	浴室
天井 竿縁天井 CH=3.480 廻り縁 木製 壁 聚楽塗り 腰壁 木板貼 巾木 床 モルタルコテ仕上げ	天井 竿縁天井 CH=3.070 廻り縁 木製 壁 聚楽塗り 一部クロス貼 腰壁 巾木 畳寄せ 床 畳敷き 一部木板貼	天井 竿縁天井 CH=2.210 廻り縁 木製 壁 聚楽塗り 腰壁 畳寄せ 巾木 畳敷き 床 畳敷き	天井 化粧ボード貼 CH=2.120 廻り縁 木製 壁 クロス貼 腰壁 畳寄せ 巾木 畳敷き 床 畳敷き	天井 化粧ボード貼 CH=2.100 廻り縁 木製 壁 化粧合板貼 腰壁 キッチン前面タイル貼 巾木 木製 床 木板貼	天井 化粧ボード貼 CH=2.100 廻り縁 木製 壁 化粧合板貼 腰壁 巾木 木製 床 木板貼	天井 化粧ボード貼 CH=2.100 廻り縁 木製 壁 化粧合板貼 腰壁 巾木 木製 床 木板貼	天井 塩ビ鋼板複合パネル CH=2.100 廻り縁 木製 壁 塩ビ鋼板複合パネル 腰壁 タイル貼 巾木 床 モザイクタイル貼 土間CON
天井 格天井 CH=2.210 廻り縁 木製 壁 聚楽塗り 腰壁 畳寄せ 巾木 畳敷き 床 畳敷き	天井 化粧ボード貼 CH=2.120 廻り縁 木製 壁 クロス貼 腰壁 畳寄せ 巾木 畳敷き 床 畳敷き	天井 竿縁天井 CH=3.070 廻り縁 木製 壁 聚楽塗り 一部クロス貼 腰壁 巾木 畳寄せ 床 畳敷き 一部木板貼	天井 化粧ボード貼 CH=2.120 廻り縁 木製 壁 合板 腰壁 合板 巾木 合板貼 床 合板貼	天井 化粧ボード貼 CH=2.100 廻り縁 木製 壁 化粧合板貼 腰壁 巾木 木製 床 木板貼	天井 化粧ボード貼 CH=2.100 廻り縁 木製 壁 化粧合板貼 腰壁 巾木 木製 床 木板貼	天井 化粧ボード貼 CH=2.100 廻り縁 木製 壁 化粧合板貼 腰壁 巾木 木製 床 木板貼	天井 竿縁天井 CH=2.020 廻り縁 木製 壁 ペニヤ貼 腰壁 木製 巾木 木製 床 木板貼



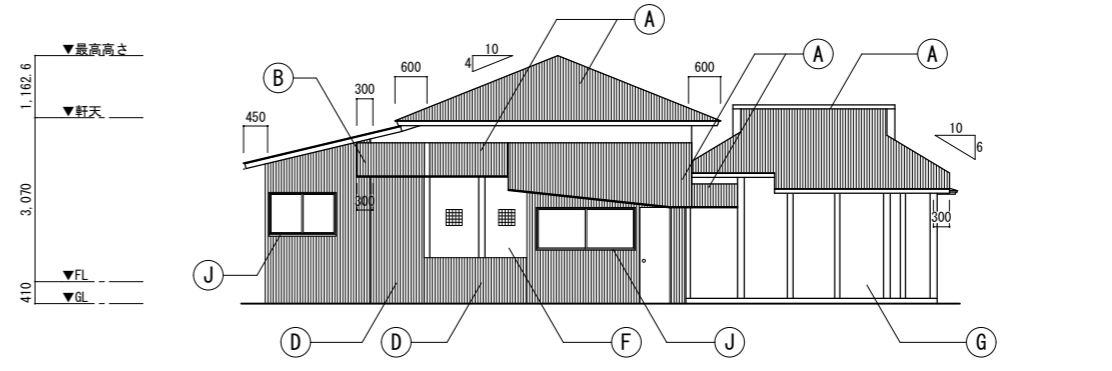
南立面図 1/100



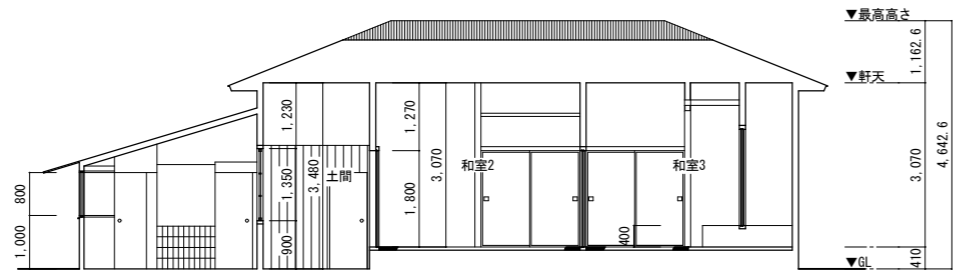
北立面図 1/100



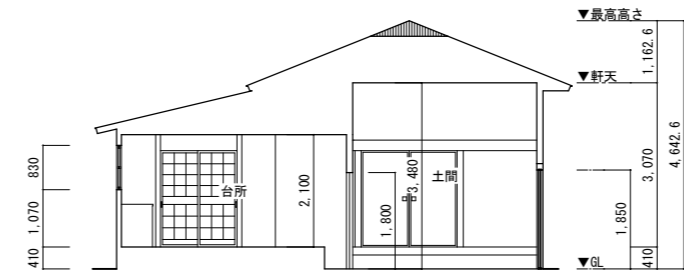
東立面図 1/100



西立面図 1/100



A-A' 断面図 1/100



B-B' 断面図 1/100

記号	仕上
(A)	屋根：ガル鉄板波板厚0.4
(B)	屋根：ビニル波板厚0.4
(C)	庇：亜鉛メッキ鋼板厚1.0
(D)	外壁：ガル鉄板波板貼厚0.6
(E)	外壁：杉板厚15の上OP塗
(F)	外壁：土壁塗
(G)	外壁：しっくい塗
(H)	床下換気口
(I)	窓木枠・木部：OP塗
(J)	窓アルミ枠

京丹波町

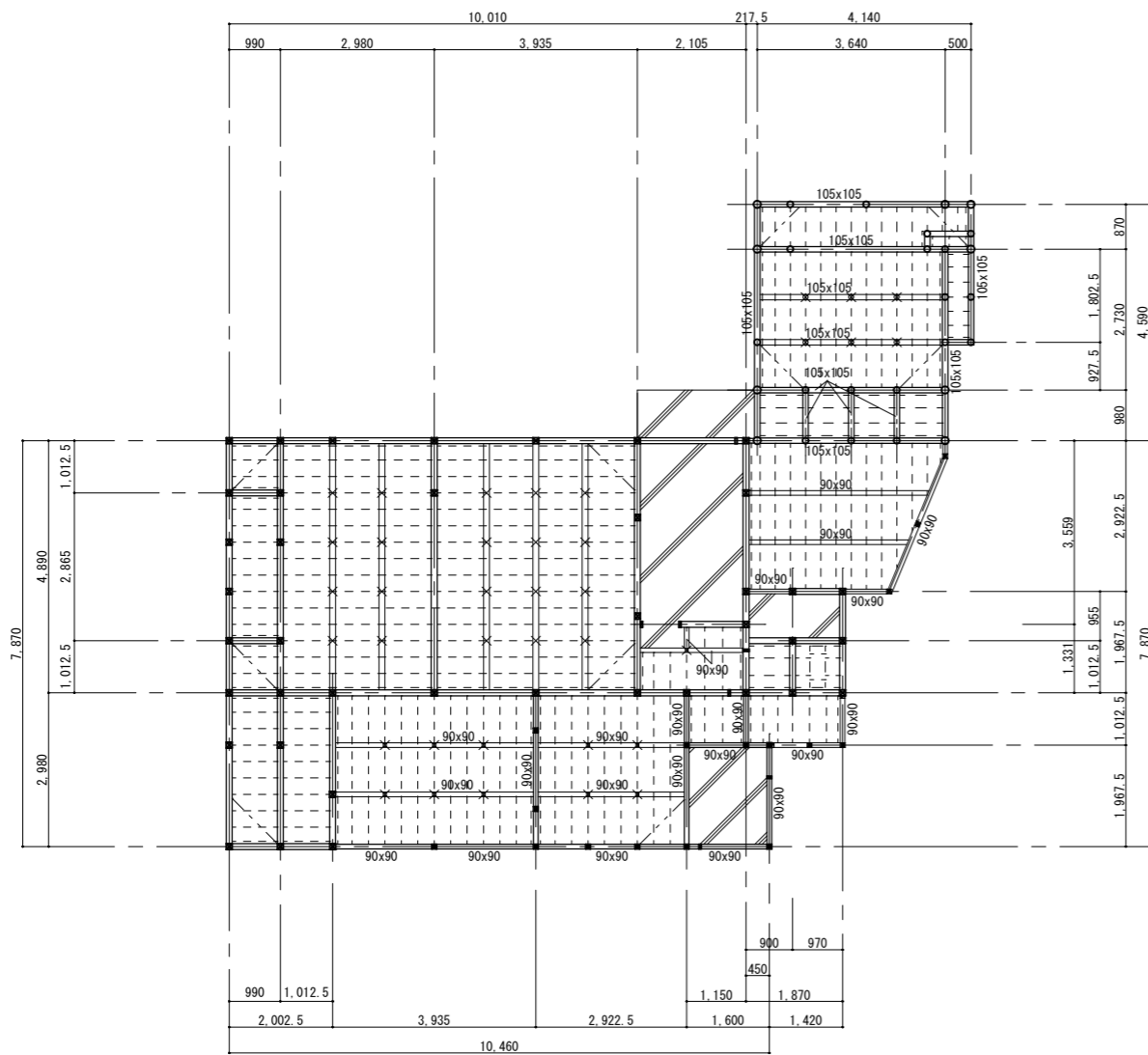
主任
主査
検図

株式会社 コム・キューブ 一級建築士事務所
一級建築士 第125552号 内田 清次 11年 07月 日

施設名 町有施設
工事名 平成23年度町有施設解体工事

図名 立面図・断面図
縮尺 1/100

図面 6枚の内
No. A-05

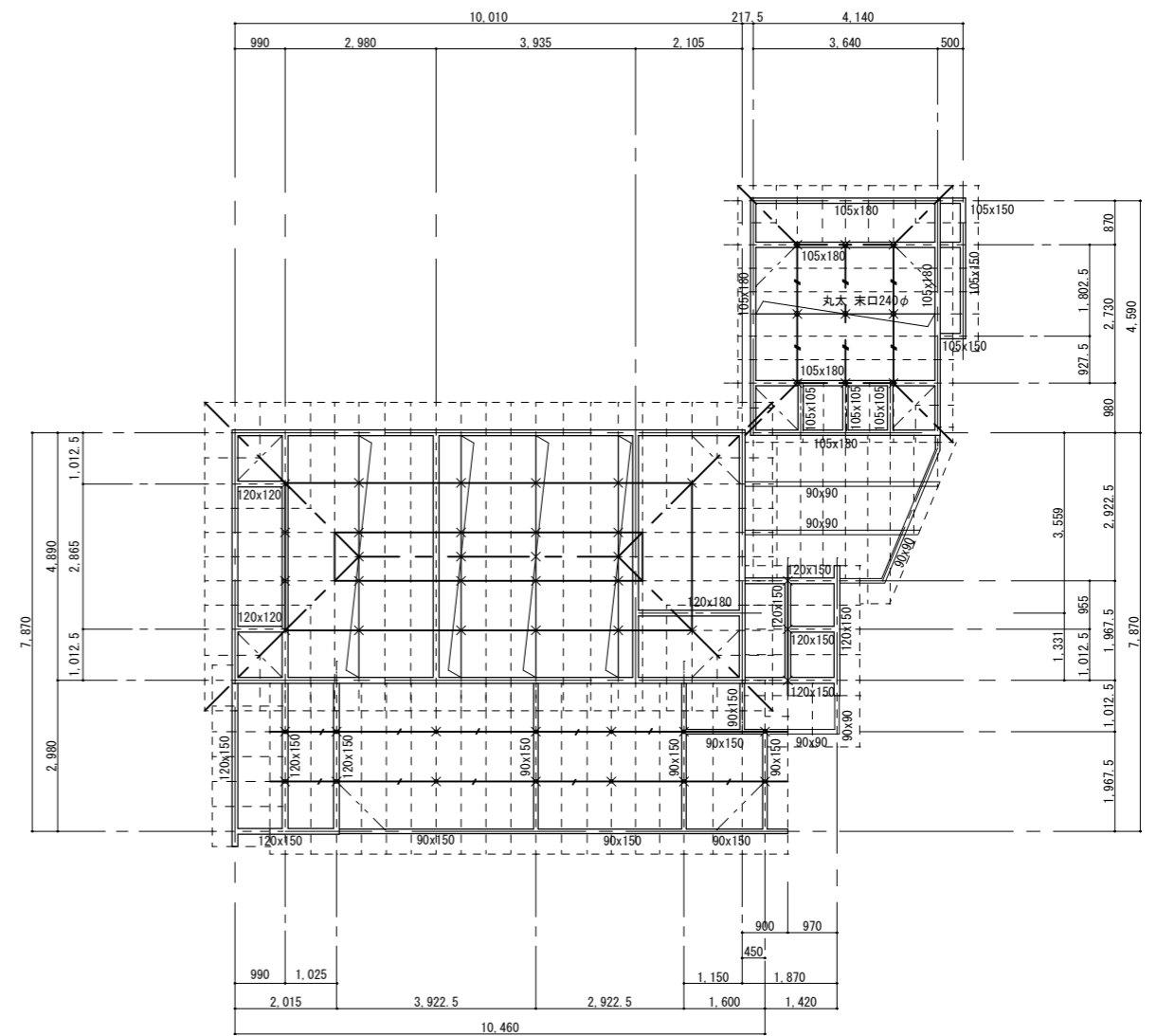


床伏図 1/100

凡例

- ☒ 柱 120x120
- ☑ 柱 90x90
- 丸柱 120φ
- × 床束 120x120
- ⊗ 床束 90x90
- ⊗ 床束 105x105
- 根太 45x60

※ 特記なき土台・大引きは 120x120 とする。



小屋伏図 1/100

凡例

- × 小屋束 120x120
- ⊗ 小屋束 90x90
- ⊗ 小屋束 105x105
- 棟木 120x150
- //- 棟木 105x120
- 母屋 120x120
- 母屋 90x90
- //- 母屋 105x105
- 垂木 45x60

※ 特記なき梁は 120x240 丸太は 末口300φとする。

京丹波町

主任
主査
検図

株式会社 コム・キューブ 一級建築士事務所
一級建築士 第125552号 内田 清次

11年 07月 日

施設名
工事名

町有施設
平成23年度町有施設解体工事

図名
縮尺

床伏図・小屋伏図
1/100

図面 No. 6枚の内 A-06