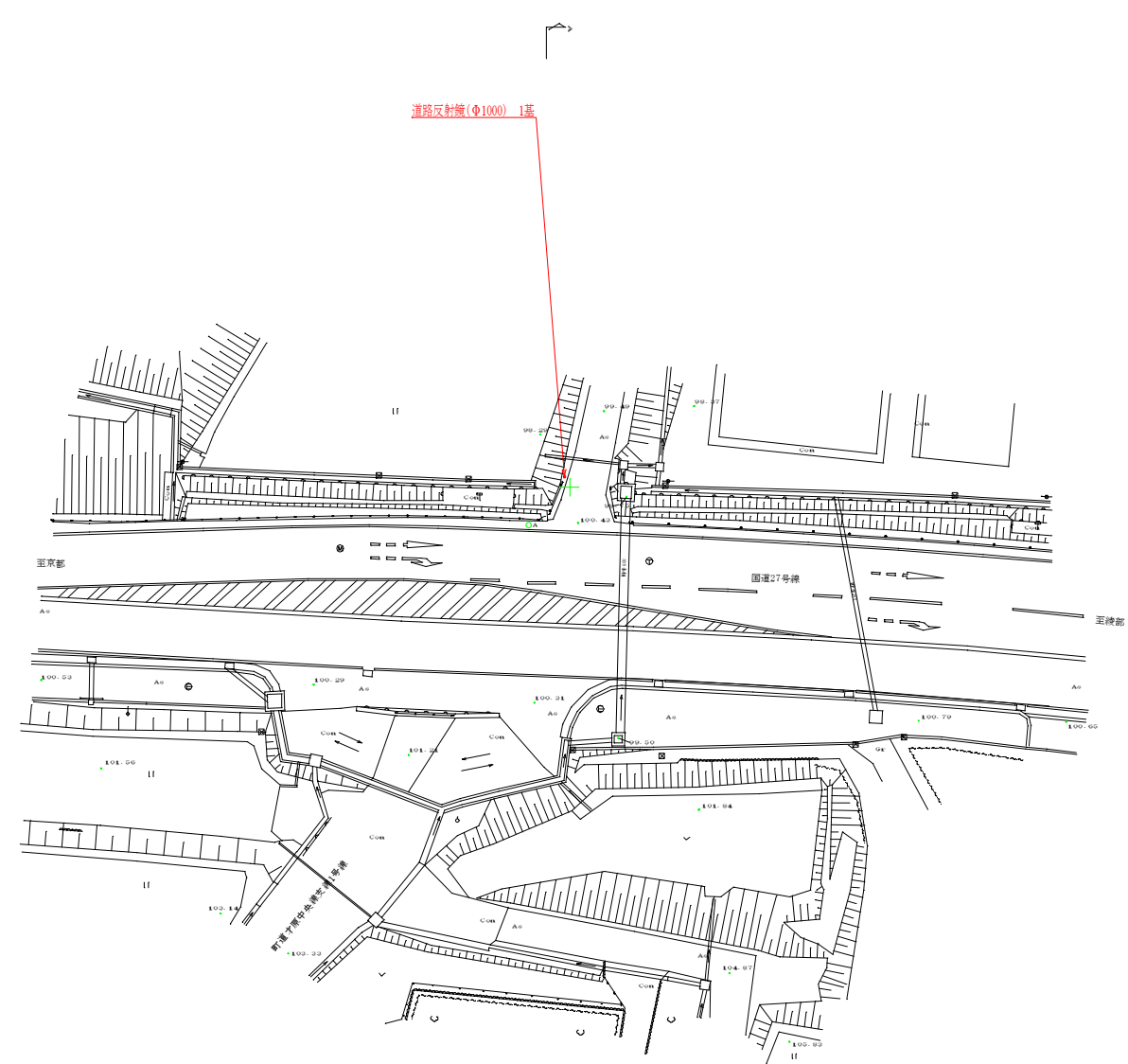
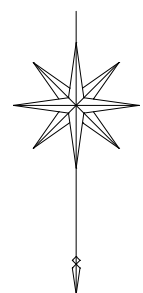


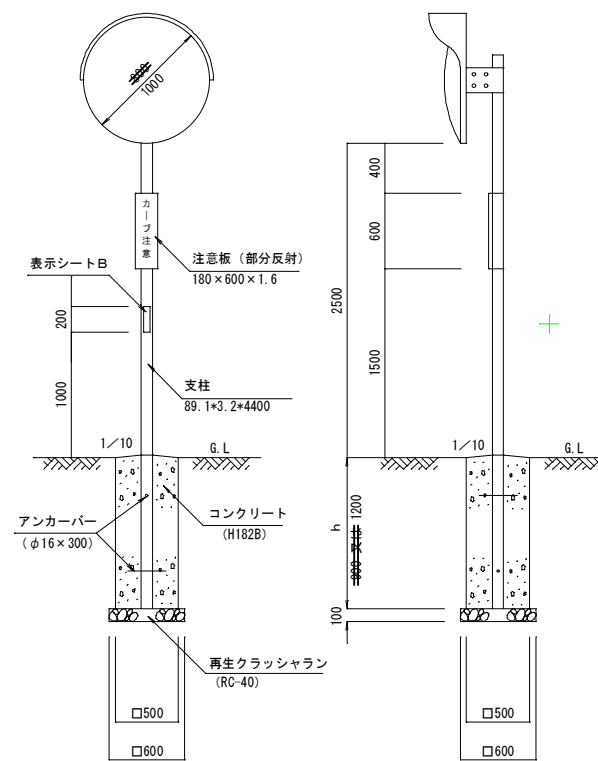
平面図 S=1:100
(京丹波町才原地内)



道路反射鏡 S=1:30

正面図

側面図

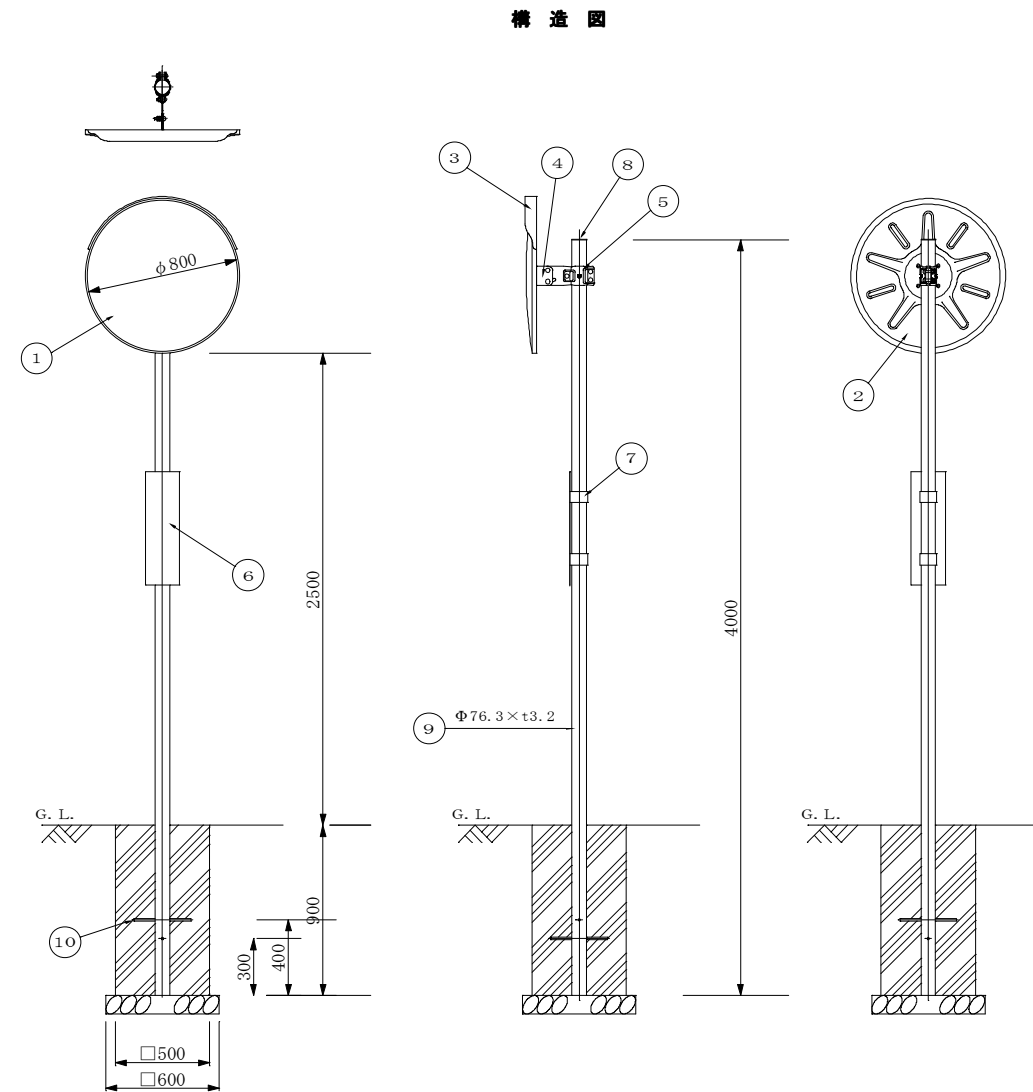
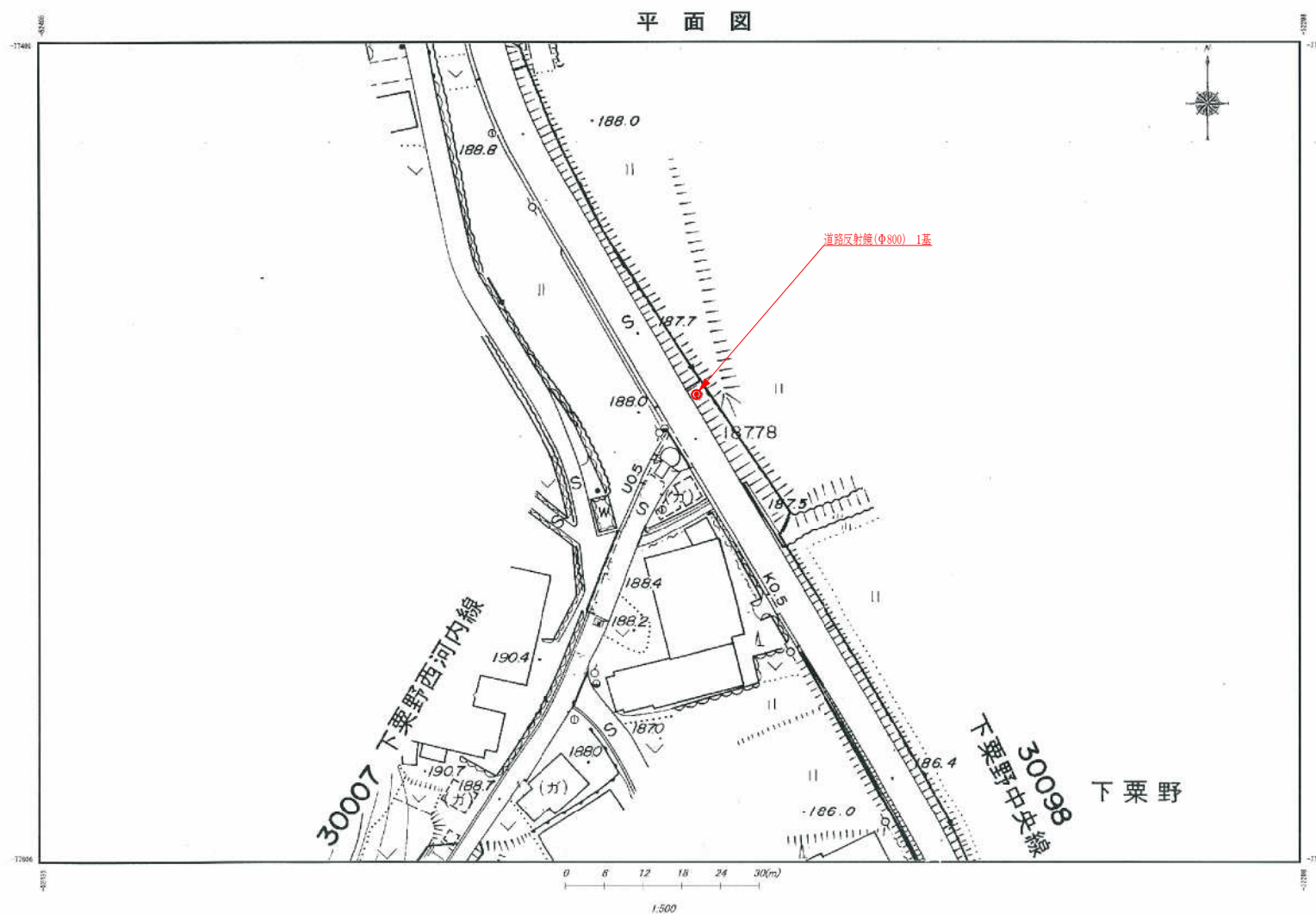


- (注) 1. 狭い幅員の道路において、道路端に側溝等がある場合は曲支柱を用いたり、路端側の余振をなくし鏡面が路端にくるよう考慮すること。
2. 注意板の標示内容については、現地にあわせて考慮するとともに歩行者の障害にならないように配慮すること。

(注) 支柱地際部は、水がたまらないように勾配を設ける。

町道才原中央線支線1号線

工事名	平成23年度 交通安全施設設置工事(その1)
工事番号	23-A37D
施工箇所	京丹波町才原地内
図面種類	平面図
縮尺	S=1:250
図面番号	7葉之内2

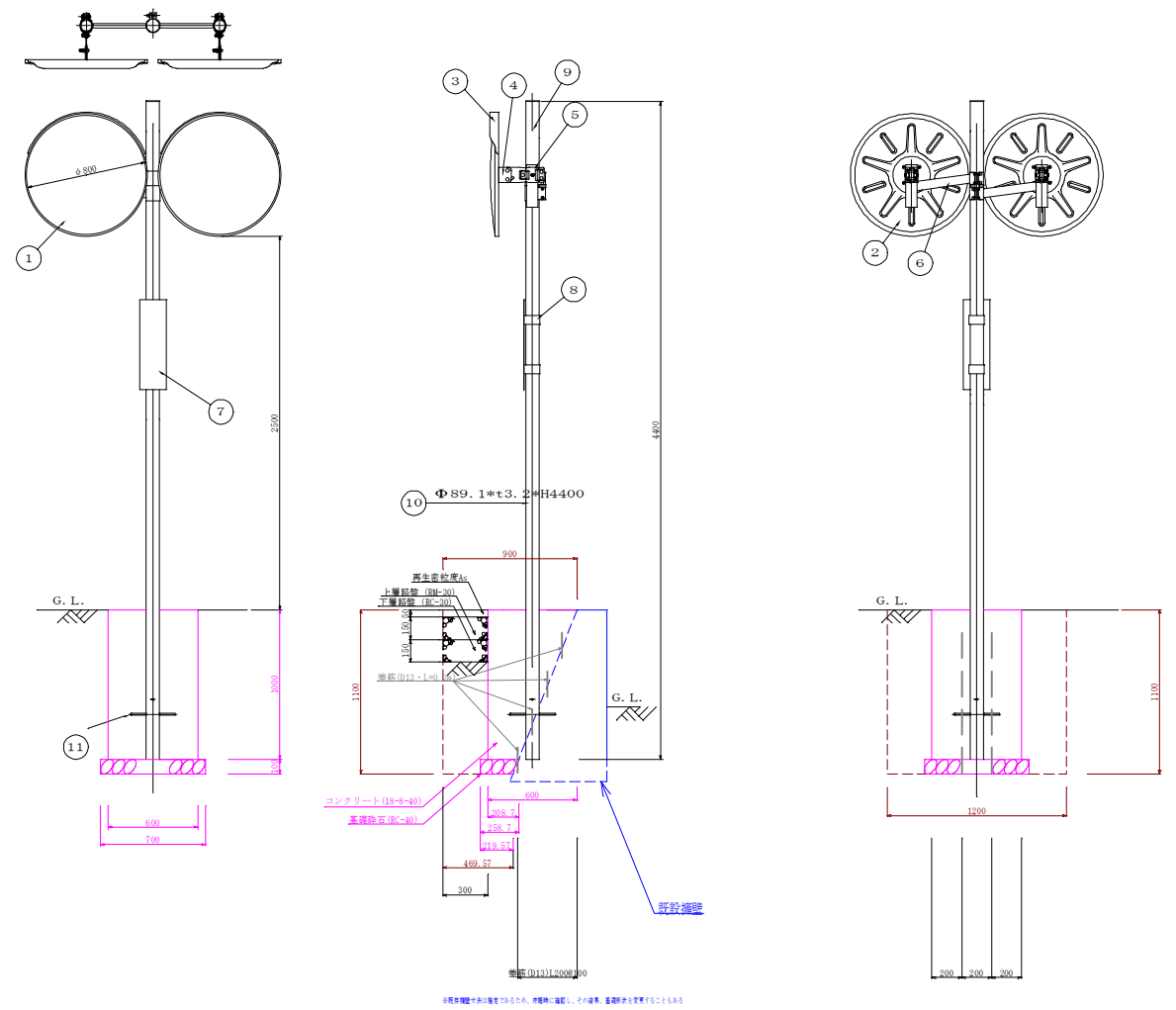
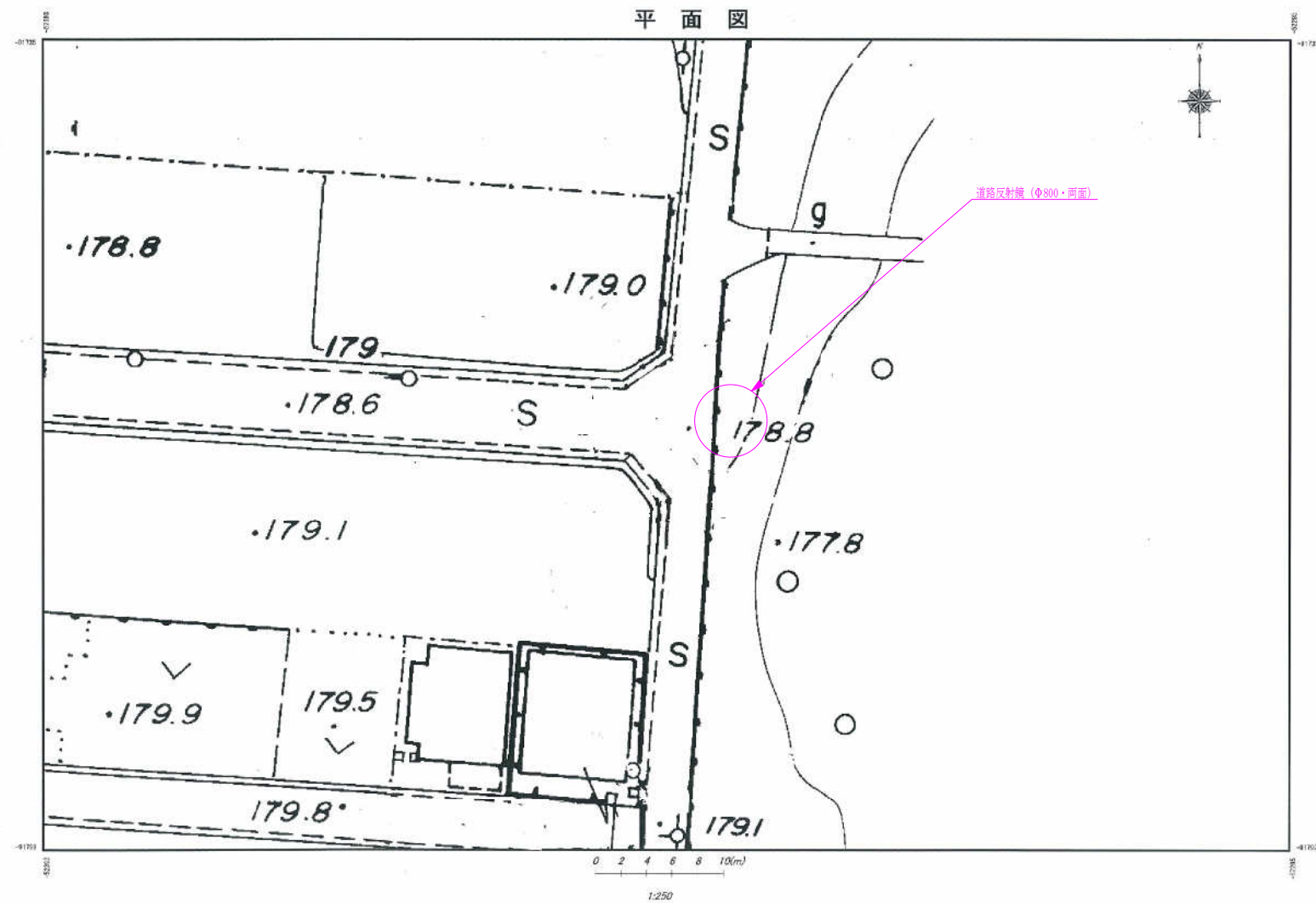


設置図 S=1/25

道路反射鏡 (Φ800)				
品番	品名	数量	材質	備考
1	鏡面	1	ステンレス	Φ800
2	裏板	1	SGCC	—
3	フード	1	ポリカーボネート樹脂	橙色
4	裏板取付金具	1	SPHC	溶融亜鉛めっき
5	支柱取付金具	1	SPHC	溶融亜鉛めっき
6	注意板	1	—	—
7	取付バンド	2	—	—
8	キャップ	1	ポリエチレン樹脂	黒色
9	A P 支柱	1	STK400, 亜鉛めっき	静電粉体塗装、橙色
	(F P 支柱) (1)	(1)	(STK400)	(静電粉体塗装、橙色)
	<めっき支柱>	<1>	<STK400>	<溶融亜鉛めっき>
10	ネカセ	2	(Φ13×300)	—

※鏡面は、表面に超親水化処理を施す。

町道下栗野中央線	
工事名	平成23年度 交通安全施設設置工事(その1)
工事番号	23-A37D
施工箇所	京丹波町下栗野地内
図面種類	平面図・構造図
縮尺	図示
図面番号	7-集之内3



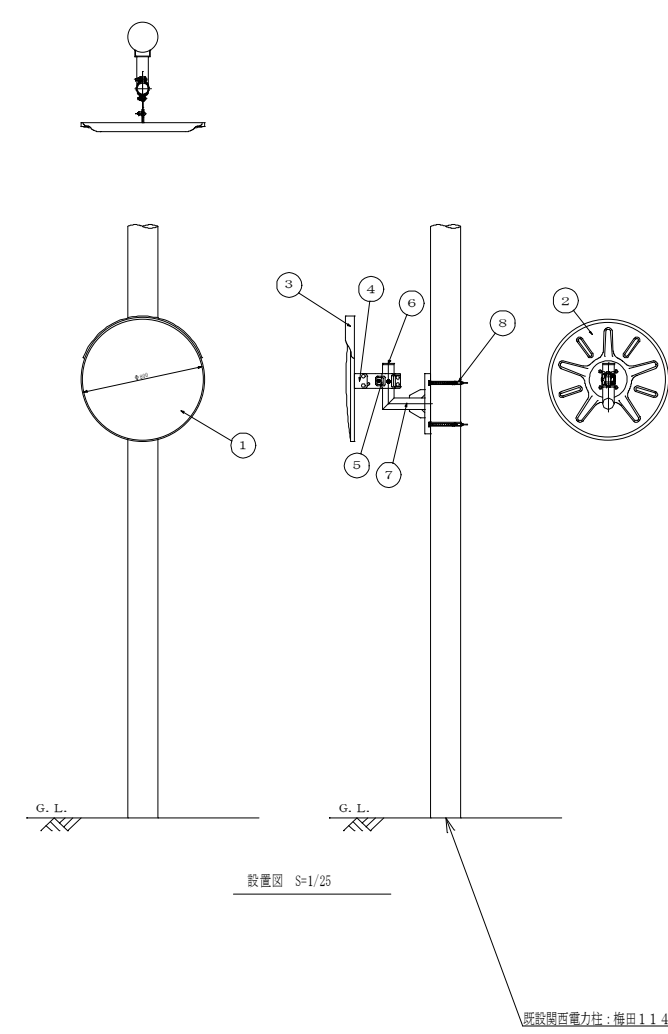
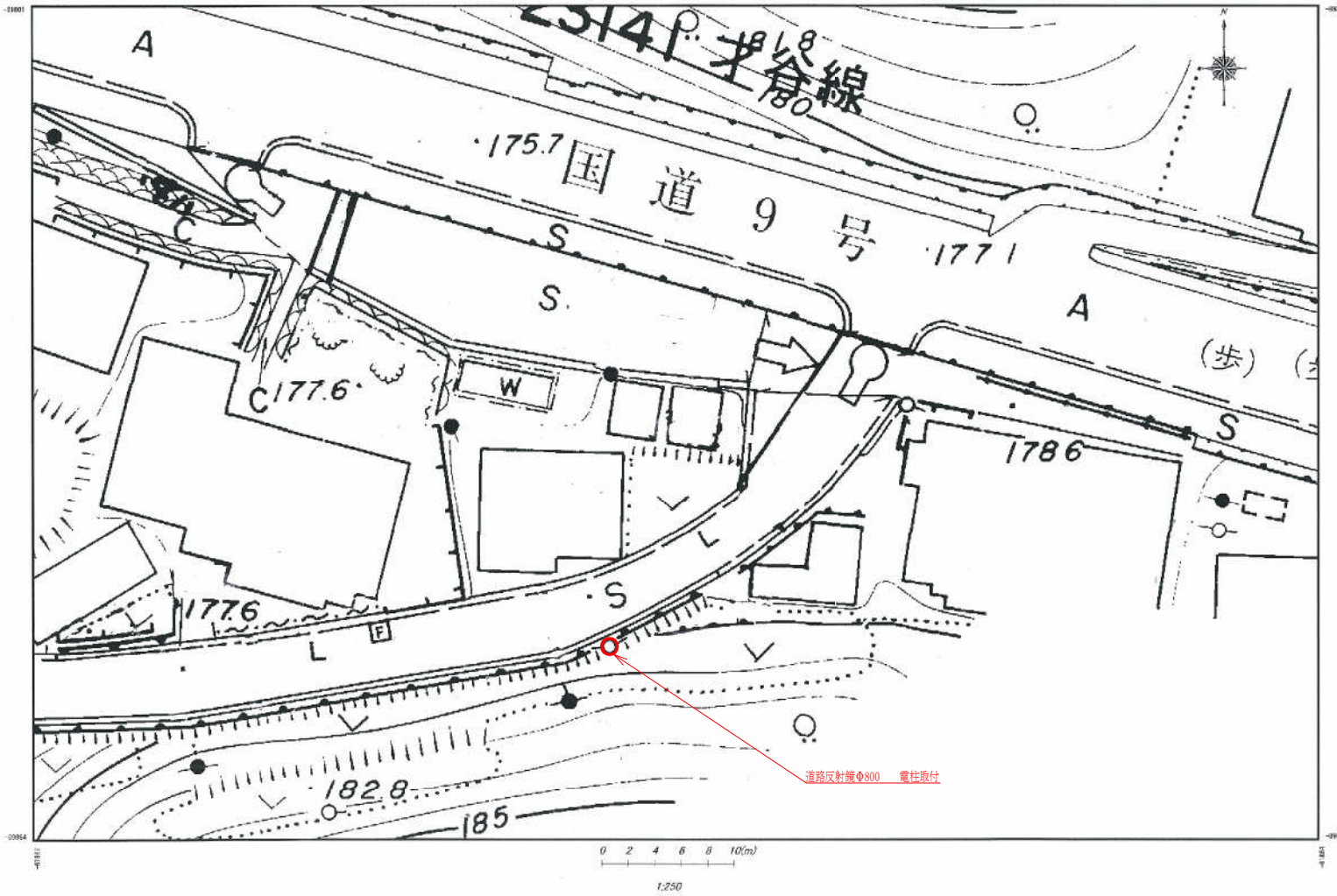
道路反射鏡Φ800・両面				
品番	品名	数量	材質	備考
1	鏡面	2	ステンレス	Φ800
2	裏板	2	SGCC	—
3	フード	2	ポリカーボネート樹脂	橙色
4	裏板取付金具	2	SPHC	溶融亜鉛めっき
5	支柱取付金具	2	SPHC	溶融亜鉛めっき
6	2面取付金具	2	STK400, STKR400, SPHC	溶融亜鉛めっき
7	注管板	1	—	—
8	取付バンド	2	—	—
9	キャップ	1	ポリエチレン樹脂	黒色
	A P支柱	1	STK400, 亜鉛めっき	静電粉体塗装, 橙色
	(F P支柱)	(1)	(STK400)	(静電粉体塗装, 橙色)
	<めっき支柱>	<1>	<STK400>	<溶融亜鉛めっき>
11	ボルト	2	(Φ13×300)	—

※ 鏡面は、表面に超親水化処理を施す

町道 生野 高野 団地

工事名	平成23年度 交通安全施設設置工事(その1)
工事番号	23-A37D
施工箇所	京丹波町 生野 団地内
図面種類	平面図・構造図
縮尺	図示
図面番号	7葉之内4

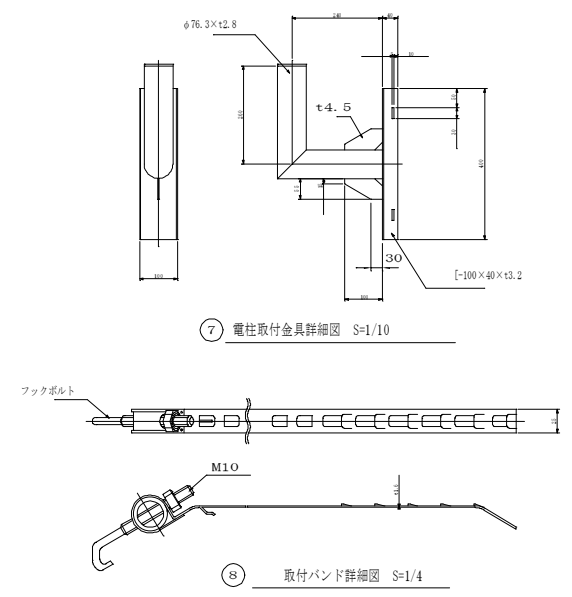
平面図



道路反射鏡 (Φ800・電柱取付タイプ)

品番	品名	数量	材質	備考
1	鏡面	1	ステンレス	φ800
2	裏板	1	SGCC	
3	フード	1	ポリカーボネート樹脂	緑色
4	裏板取付金具	1	SPHC	溶融亜鉛めっき
5	支柱取付金具	1	SPHC	溶融亜鉛めっき
6	キャップ	1	ポリエチレン樹脂	黒色
7	電柱取付金具	1	STK400, SPHC	溶融亜鉛めっき
8	取付バンド	2	SPHC	溶融亜鉛めっき

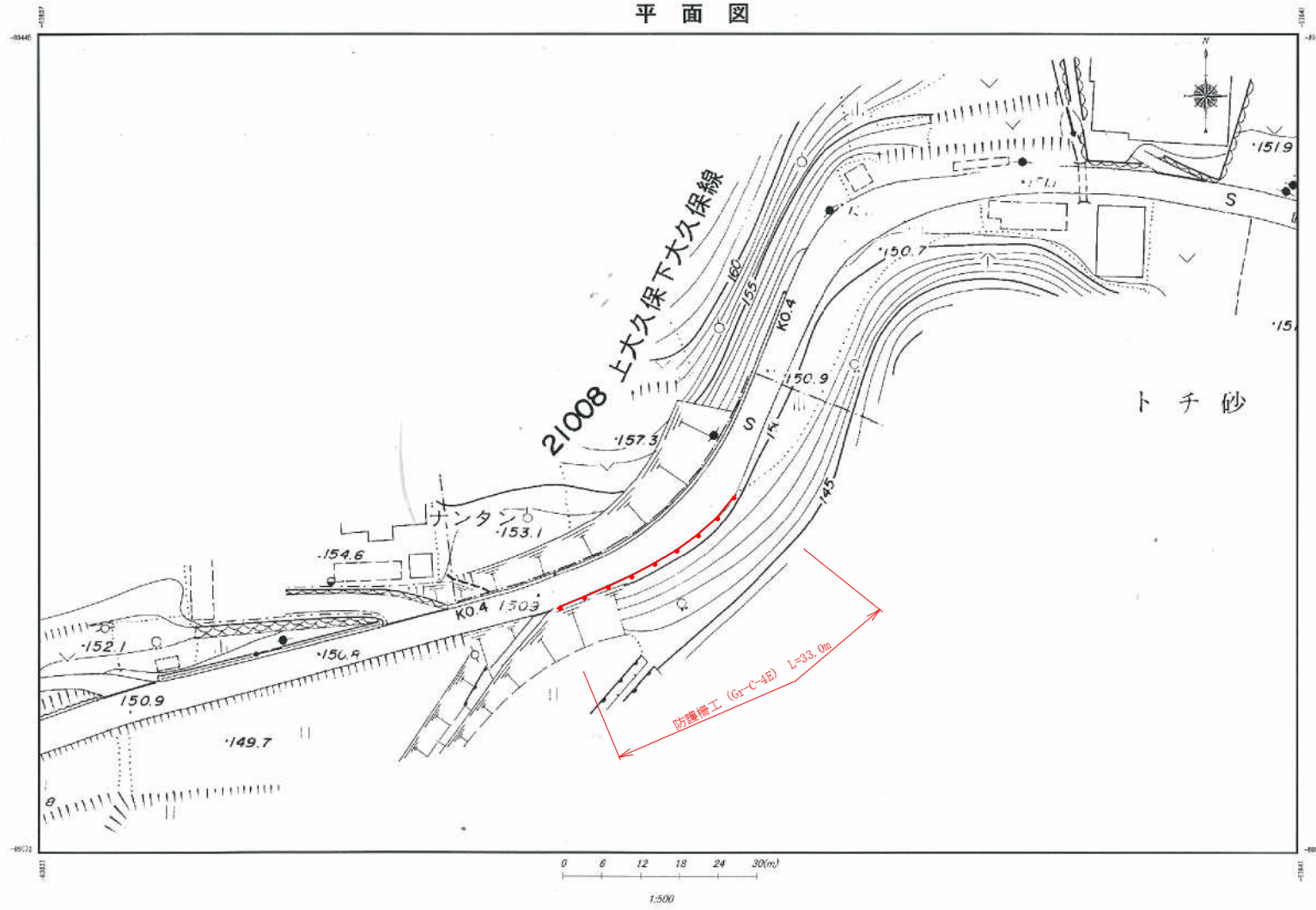
※ 鏡面は、表面に防錆水処理を施す。



町道子谷六ノ坪線

工事名	平成23年度 交通安全施設整備工事(その1)
工事番号	23-A37D
施工箇所	京丹波町水原地内
図面種類	平面図・構造図
縮尺	図示
図面番号	1葉之内5

平面図

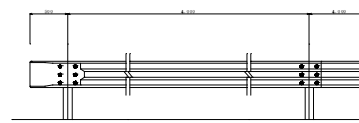


ガードレール S=1:8

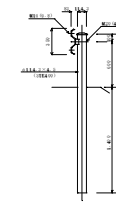
平面図



正面図

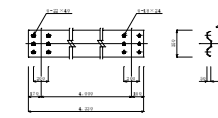


Gr-C-4E
S=1:10

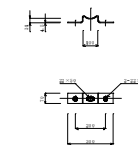


図名	Gr-C-4E	縮尺	1/10	作成	〇〇	確認	〇〇
----	---------	----	------	----	----	----	----

ビーム (SS400)

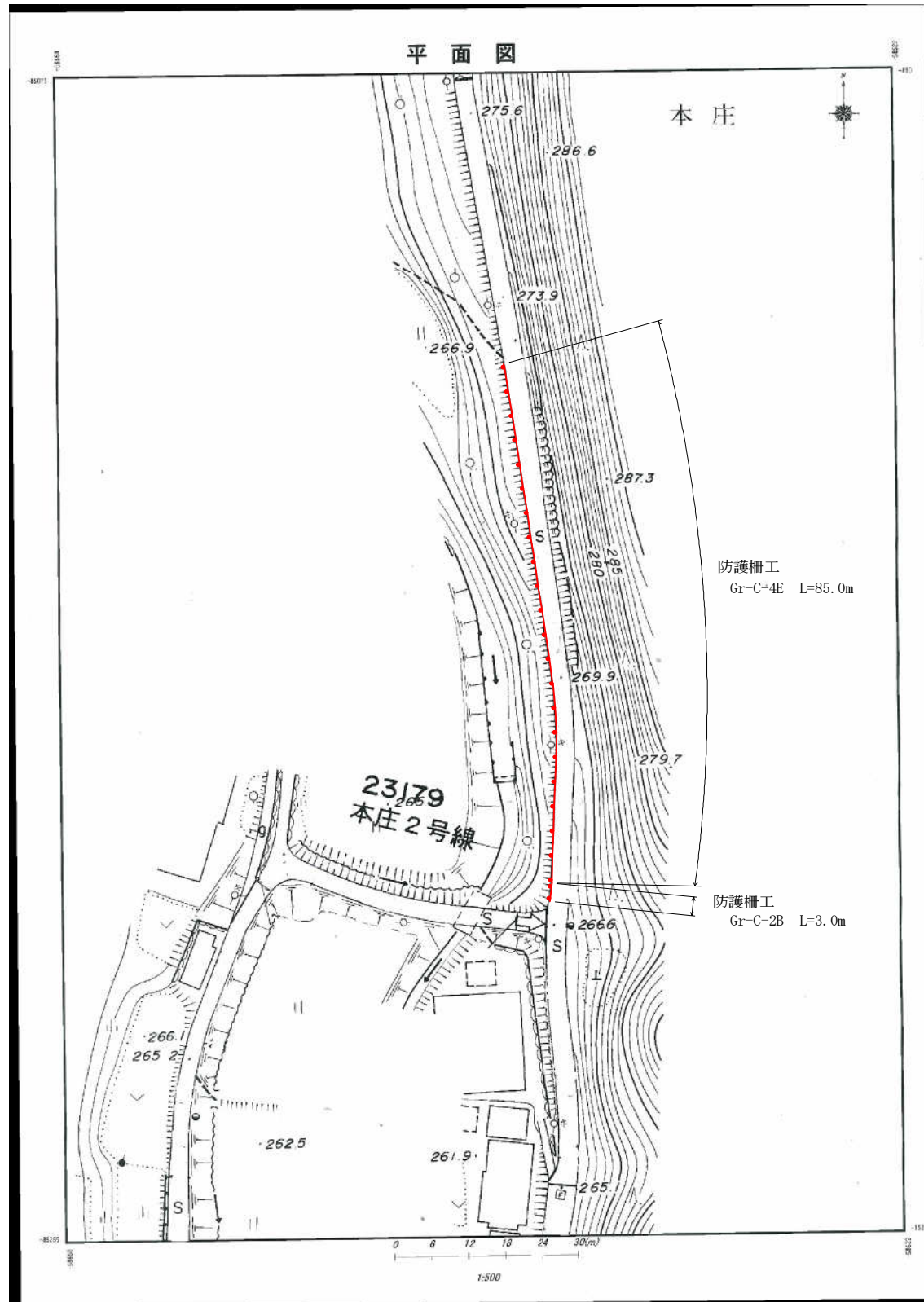


ブラケット (SS400) S=1:20

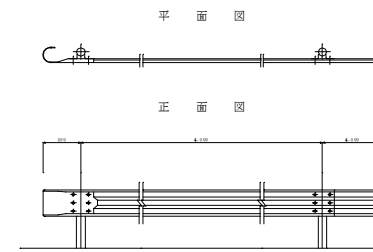


町道上大久保下大久保線

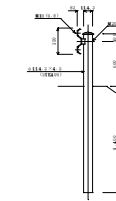
工事名	平成23年度 交通安全地帯設置工事 (その1)
工事番号	23-A37D
施工箇所	京丹波町下大久保地内
図面種類	平面図・構造図
縮尺	図示
図面番号	7葉之内6



ガードレール S=1/8

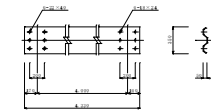


Gr-C-4E
S=1/10

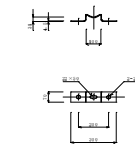


図名	図号	比例尺	材料	規格	備考
ガードレール	Gr-C-4E	S=1/10	SS400	40x4	

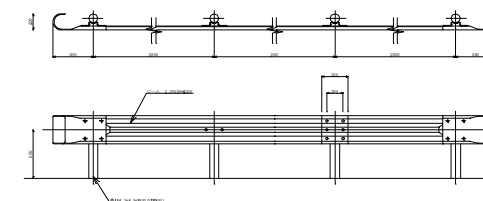
ビーム (SS400)



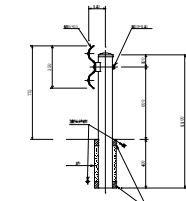
ブラケット (SS400) S=1/20



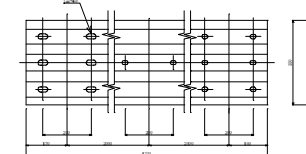
平面 正面図 S=1/8



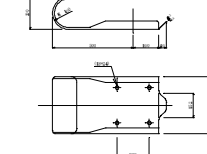
断面図 S=1/20



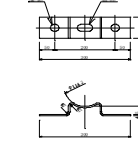
ビーム S=1/32



巻袖ビーム S=1/21



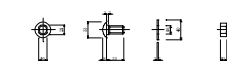
ブラケット S=1/40



ブラケット取付用ボルト S=1/64



ビーム取付用ボルト S=1/66



町道水谷線

工事名	平成23年度 交通安全地域対策工事(その1)
工事番号	23-A37D
施工箇所	京丹波町水谷地内
図面種類	平面図・構造図
縮尺	図示
図面番号	7葉之内7