

# 数量計算書目次

1.	数量総括表	A－1
2.	土工集計表	B－1
3.	舗装工集計表	B－2
4.	排水構造物工集計表	B－3
5.	区画線工集計表	B－4
6.	構造物撤去工集計表	B－5
7.	延長調書【構築】	C－1
8.	単位数量計算書【構築】	D－1
9.	単位数量計算書【撤去】	D－2
10.	数量算出根拠図	E－1

## A 数量 総括 表

# 数量総括表

---

A-1

[illegible]

## B 集 計 表

土 工 集 計 表

B-1

[illegible]

# 床掘計算書

BB-1-1

[illegible]

## 埋戻し計算書

B-1-1

細 別	規 格	単位	数 量	単 位 当 り (m)	残 塊 処 分 量 (m³)	摘 要
土砂	プレキャストU型側溝 300×300	m	129.00	10m当り 3.508	45.253	C-1, D-1より
	鉄筋コンクリート台付管 φ 250	m	5.00	10m当り 2.790	1.395	C-1, D-1より
合 計					46.648	

鋪 裝 工 集 計 表

B-2

[illegible]

# 舗 装 面 積 計 算 書 ( 1 )

AB-2-1

測 点 (No.)	距 離 (m)	アスファルト			コンクリート		
		幅(m)	平均幅(m)	面 積(m <sup>2</sup> )	幅(m)	平均幅(m)	面 積(m <sup>2</sup> )
0 + 0.000		3.49					
1 + 0.000	20.000	4.14	3.815	76.300			
2 + 0.000	20.000	3.78	3.960	79.200			
3 + 0.000	20.000	3.70	3.740	74.800			
4 + 0.000	20.000	3.53	3.615	72.300			
4 + 17.000	17.000	3.70	3.615	61.455			
5 + 0.000	3.000	3.68	3.690	11.070			
6 + 0.000	20.000	3.77	3.725	74.500			
7 + 0.000	20.000	4.20	3.985	79.700			
7 + 10.700	10.700	4.20	4.200	44.940			
8 + 0.000	9.300	5.93	5.065	47.105			
8 + 4.000	4.000	6.70	6.315	25.260			
8 + 17.200	13.200	7.00	6.850	90.420			
9 + 0.000	2.800	5.72	6.360	17.808			
9 + 10.000	10.000	4.40	5.060	50.600			
EP 9 + 15.800	5.800	4.30	4.350	25.230			
端部 1				2.200			
端部 2				85.100			
端部 3				6.300			
計	195.800			924.288			0.00

舖 裝 面 積 計 算 書 (2)

### 【控 除】

AB-2-2

種 別	アスファルト			コンクリート			備 考
	単面積(m <sup>2</sup> )	個数	面 積(m <sup>2</sup> )	単面積(m <sup>2</sup> )	個数	面 積(m <sup>2</sup> )	
NTT φ 980	0.754	1.00	0.754				
汚水 φ 670	0.352	5.00	1.760				
仕切弁 φ 470	0.173	2.00	0.346				
バルブ φ 320	0.080	3.00	0.240				
消火栓 500×600	0.300	1.00	0.300				
計			3.400			0.00	

# 舗 装 面 積 計 算 書 ( 1 )

BB-2-1

測 点 (No.)	距 離 (m)	アスファルト			コンクリート		
		幅 (m)	平均幅 (m)	面 積 (m <sup>2</sup> )	幅 (m)	平均幅 (m)	面 積 (m <sup>2</sup> )
0 + 0.000		0.00					
0 + 8.800	8.800	0.00	0.000	0.000			
0 + 8.800	0.000	6.90	—	—			
0 + 11.500	2.700	5.00	5.950	16.065			
1 + 0.000	8.500	3.40	4.200	35.700			
2 + 0.000	20.000	2.95	3.175	63.500			
3 + 0.000	20.000	3.73	3.340	66.800			
3 + 7.000	7.000	3.60	3.665	25.655			
4 + 0.000	13.000	4.05	3.825	49.725			
5 + 0.000	20.000	3.27	3.660	73.200			
6 + 0.000	20.000	3.11	3.190	63.800			
7 + 0.000	20.000	3.42	3.265	65.300			
7 + 10.000	10.000	3.30	3.360	33.600			
8 + 0.000	10.000	6.00	4.650	46.500			
9 + 0.000	20.000	3.68	4.840	96.800			
9 + 5.000	5.000	3.70	3.690	18.450			
10 + 0.000	15.000	3.80	3.750	56.250			
10 + 11.700	11.700	3.70	3.750	43.875			
11 + 0.000	8.300	4.36	4.030	33.449			
11 + 10.000	10.000	5.90	5.130	51.300			
12 + 0.000	10.000	8.80	7.350	73.500			
12 + 10.000	10.000	9.60	9.200	92.000			
13 + 0.000	10.000	6.92	8.260	82.600			
13 + 7.000	7.000	4.30	5.610	39.270			
EP 13 + 18.000	11.000	5.13	4.715	51.865			
端部 1				58.700			
端部 2		2.2×10.0		22.000			
端部 3				9.500			
端部 4		(4.0+4.8) × 1/2 × 1.5		6.600			
計	278.000			1276.004			0.000

舖 裝 面 積 計 算 書 (2)

### 【控 除】

BB-2-2

種別	アスファルト			コンクリート			備考
	単面積(m²)	個数	面 積(m²)	単面積(m²)	個数	面 積(m²)	
NTT φ 980	0.754	1.00	0.754				
仕切弁 φ 380	0.113	4.00	0.452				
バルブ φ 280	0.062	6.00	0.372				
計			1.578			0.000	

# 舗装面積計算書(1)

CB-2-1

測点 (No.)	距離 (m)	アスファルト					
		幅(m)	平均幅(m)	面積(m <sup>2</sup> )	幅(m)	平均幅(m)	面積(m <sup>2</sup> )
0 + 15.000		3.21					
1 + 0.000	5.000	3.24	3.225	16.125			
1 + 5.200	5.200	3.24	3.240	16.848			
1 + 5.200	0.000	3.84	—	—			
1 + 15.400	10.200	3.96	3.900	39.780			
1 + 15.400	0.000	4.14	—	—			
2 + 0.000	4.600	4.01	4.075	18.745			
2 + 5.500	5.500	4.01	4.010	22.055			
2 + 5.500	0.000	3.41	—	—			
2 + 10.000	4.500	3.37	3.390	15.255			
2 + 10.000	0.000	3.15	—	—			
3 + 0.000	10.000	3.28	3.215	32.150			
3 + 4.000	4.000	3.26	3.270	13.080			
3 + 4.000	0.000	3.86	—	—			
3 + 9.000	5.000	3.77	3.815	19.075			
3 + 9.000	0.000	4.07	—	—			
4 + 0.000	11.000	3.49	3.780	41.580			
4 + 10.000	10.000	3.48	3.485	34.850			
4 + 11.000	1.000	3.78	3.630	3.630			
5 + 0.000	9.000	3.66	3.720	33.480			
6 + 0.000	20.000	3.73	3.695	73.900			
6 + 11.000	11.000	3.59	3.660	40.260			
NO.0～NO.0+15.0	求積表より			96.241			
計				517.054			0.000

舗装面積求積表  
(本庄能手線)

[illegible]

## 排水構造物工集計表

B-3

[illegible]

## 区画線工集計表

B-4

[illegible]

# 構 造 物 撤 去 工 集 計 表

B-5

種 別	細 別	規 格	算 式	単位	数 量	摘 要
A工区						
構造物取壊し工	舗装版取壊し	アスファルト t=40	924.29 - 3.40	m2	920.89	AB-5-2,3より
	アスファルト切断	t=40	3.50+2.70+2.80+4.30	m	13.30	撤去平面図より
	殻運搬処理	アスファルトガラ		m3	36.84	AB-5-1より
B工区						
構造物取壊し工	コンクリート構造物 取壊し	現場打ち側溝 300×300	129.00	m	129.00	撤去平面図より
		現場打ち横断 側溝250×300	5.00	m	5.00	撤去平面図より
	舗装版取壊し	アスファルト t=40	1250.43 - 1.58	m2	1,248.85	BB-5-1,2より
		コンクリート t=50	9.50 - 0.00	m2	9.50	BB-5-1,2より
	アスファルト切断	t=40	17.60+5.00+5.40+6.10+5.10	m	39.20	撤去平面図より
	殻運搬処理	アスファルトガラ		m3	49.95	BB-5-3より
		コンクリートガラ		m3	26.34	BB-5-3より
C工区						
構造物取壊し工	舗装版取壊し	アスファルト t=40	517.05	m2	517.05	CB-5-1より
	アスファルト切断	t=40		m	32.40	CB-5-2より
	殻運搬処理	アスファルトガラ		m3	20.68	CB-5-3より
合計						
構造物取壊し工	コンクリート構造物 取壊し	現場打ち側溝 300×300	129.00	m	129.00	撤去平面図より
		現場打ち横断 側溝250×300	5.00	m	5.00	撤去平面図より
	舗装版取壊し	アスファルト t=40	A工区 B工区 C工区 920.89 + 1248.85 + 517.05	m2	2,686.79	
		コンクリート t=50	9.50	m2	9.50	
	アスファルト切断	t=40	A工区 B工区 C工区 13.30 + 39.20 + 32.40	m	84.90	
	殻運搬処理	アスファルトガラ	A工区 B工区 C工区 36.84 + 49.95 + 20.68	m3	107.5	
		コンクリートガラ	26.34	m3	26.3	

# 殻運搬処理集計（１）

AB-5-1

細 別	規 格	単位	数 量	単 位 当 り (m)	残 塊 処 分 量 (m <sup>3</sup> )	摘 要
アスファルト殻	t =40	m2	920.89	0.040	36.836	B-5より
合 計					36.836	

# 舗装取壊面積計算書(1)

AB-5-2

測 点 (No.)	距 離 (m)	アスファルト			コンクリート		
		幅(m)	平均幅(m)	面 積(m <sup>2</sup> )	幅(m)	平均幅(m)	面 積(m <sup>2</sup> )
0 + 0.000		3.49					
1 + 0.000	20.000	4.14	3.815	76.300			
2 + 0.000	20.000	3.78	3.960	79.200			
3 + 0.000	20.000	3.70	3.740	74.800			
4 + 0.000	20.000	3.53	3.615	72.300			
4 + 17.000	17.000	3.70	3.615	61.455			
5 + 0.000	3.000	3.68	3.690	11.070			
6 + 0.000	20.000	3.77	3.725	74.500			
7 + 0.000	20.000	4.20	3.985	79.700			
7 + 10.700	10.700	4.20	4.200	44.940			
8 + 0.000	9.300	5.93	5.065	47.105			
8 + 4.000	4.000	6.70	6.315	25.260			
8 + 17.200	13.200	7.00	6.850	90.420			
9 + 0.000	2.800	5.72	6.360	17.808			
9 + 10.000	10.000	4.40	5.060	50.600			
EP 9 + 15.800	5.800	4.30	4.350	25.230			
端部 1				2.200			
端部 2				85.100			
端部 3				6.300			
計	195.800			924.288			0.000

舖 裝 取 壞 面 積 計 算 書 (2)

【控 除】

AB-5-3

種 別	アスファルト			コンクリート			備 考
	単面積(m <sup>2</sup> )	個数	面 積(m <sup>2</sup> )	単面積(m <sup>2</sup> )	個数	面 積(m <sup>2</sup> )	
NTT φ 980	0.754	1.00	0.754				
汚水 φ 670	0.352	5.00	1.760				
仕切弁 φ 470	0.173	2.00	0.346				
バルブ φ 320	0.080	3.00	0.240				
消火栓 500×600	0.300	1.00	0.300				
計			3.400			0.000	

# 舗装取壊面積計算書(1)

BB-5-1

測 点 (No.)	距 離 (m)	アスファルト			コンクリート		
		幅(m)	平均幅(m)	面 積(m <sup>2</sup> )	幅(m)	平均幅(m)	面 積(m <sup>2</sup> )
0 + 0.000		0.00					
0 + 8.800	8.800	0.00	0.000	0.000			
0 + 8.800	0.000	6.90	—	—			
0 + 11.500	2.700	5.00	5.950	16.065			
1 + 0.000	8.500	3.40	4.200	35.700			
2 + 0.000	20.000	2.83	3.115	62.300			
3 + 0.000	20.000	3.58	3.205	64.100			
3 + 7.000	7.000	3.48	3.530	24.710			
4 + 0.000	13.000	3.94	3.710	48.230			
5 + 0.000	20.000	3.18	3.560	71.200			
6 + 0.000	20.000	2.98	3.080	61.600			
7 + 0.000	20.000	3.26	3.120	62.400			
7 + 10.000	10.000	3.18	3.220	32.200			
8 + 0.000	10.000	6.00	4.590	45.900			
9 + 0.000	20.000	3.70	4.850	97.000			
9 + 5.000	5.000	3.70	3.700	18.500			
10 + 0.000	15.000	3.80	3.750	56.250			
10 + 11.700	11.700	3.70	3.750	43.875			
11 + 0.000	8.300	4.30	4.000	33.200			
11 + 10.000	10.000	5.90	5.100	51.000			
12 + 0.000	10.000	8.80	7.350	73.500			
12 + 10.000	10.000	9.60	9.200	92.000			
13 + 0.000	10.000	6.90	8.250	82.500			
13 + 7.000	7.000	4.30	5.600	39.200			
EP 13 + 18.000	11.000	5.10	4.700	51.700			
端部 1				58.700			
端部 2		2.2×10.0		22.000			
端部 3							9.500
端部 4		(4.0+4.8) × 1/2 × 1.5		6.600			
計	278.000			1250.430			9.500

舖 裝 取 壞 面 積 計 算 書 (2)

### 【控 除】

BB-5-2

種別	アスファルト			コンクリート			備考
	単面積(m <sup>2</sup> )	個数	面 積(m <sup>2</sup> )	単面積(m <sup>2</sup> )	個数	面 積(m <sup>2</sup> )	
NTT φ 980	0.754	1.00	0.754				
仕切弁 φ 380	0.113	4.00	0.452				
バルブ φ 280	0.062	6.00	0.372				
計			1.578			0.000	

殼運搬処理集計 (1)

BB-5-3

[illegible]

# 殻運搬処理集計（２）

BB-5-3

細 別	規 格	単位	数 量	単 位 当 り (m)	残 塊 処 分 量 (m <sup>3</sup> )	摘 要
アスファルト殻	t = 40	m2	1,248.85	0.040	49.954	撤去平面図
合 計					49.954	

# 舗装取壊面積計算書

CB-5-1

測 点 (No.)	距 離 (m)	アスファルト					
		幅(m)	平均幅(m)	面 積(m <sup>2</sup> )	幅(m)	平均幅(m)	面 積(m <sup>2</sup> )
0 + 15.000		3.21					
1 + 0.000	5.000	3.24	3.225	16.125			
1 + 5.200	5.200	3.24	3.240	16.848			
1 + 5.200	0.000	3.84	—	—			
1 + 15.400	10.200	3.96	3.900	39.780			
1 + 15.400	0.000	4.14	—	—			
2 + 0.000	4.600	4.01	4.075	18.745			
2 + 5.500	5.500	4.01	4.010	22.055			
2 + 5.500	0.000	3.41	—	—			
2 + 10.000	4.500	3.37	3.390	15.255			
2 + 10.000	0.000	3.15	—	—			
3 + 0.000	10.000	3.28	3.215	32.150			
3 + 4.000	4.000	3.26	3.270	13.080			
3 + 4.000	0.000	3.86	—	—			
3 + 9.000	5.000	3.77	3.815	19.075			
3 + 9.000	0.000	4.07	—	—			
4 + 0.000	11.000	3.49	3.780	41.580			
4 + 10.000	10.000	3.48	3.485	34.850			
4 + 11.000	1.000	3.78	3.630	3.630			
5 + 0.000	9.000	3.66	3.720	33.480			
6 + 0.000	20.000	3.73	3.695	73.900			
6 + 11.000	11.000	3.59	3.660	40.260			
NO. 0～NO. 0+15. 0	求積表より			96.241			
計				517.054			0.000

舗装切断工延長集計表

CB-5-2

[illegible]

## 殼運搬処理集計

CB-5-3

[illegible]

# C 延 長 調 書

# 数量調書(1)

数量調書(1)																	
側溝工									管渠工								
プレキャストU型側溝300×300			側溝用蓋スリット362×90×2000			側溝用蓋グレーチング360×91×995			鉄筋コンクリート台付管φ250								
番号	測点	延長・個数	番号	測点	延長・個数	番号	測点	延長・個数	番号	測点	延長・個数	番号	測点	延長・個数	番号	測点	延長・個数
	No.1+ 1.6			No.1+ 1.6			No.1+ 1.6										
右	No.7+12.1	129.00	右	No.7+12.1	55.50	右	No.7+12.1	18.00	左	No.9+ 7.4	5.00						
合計		129.00	合計		55.50	合計		18.00	合計		5.00	合計		0.00	合計		0.00

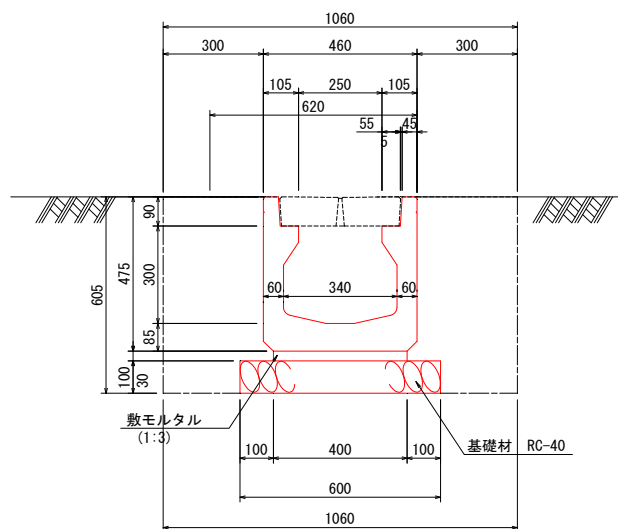
## D 単 位 数 量 計 算 書

## 算式根拠となる構造図

種別及び細別

排水構造物工 プレキャストU型側溝300×300

【構築】



10m当たり

名 称	規格・形状	算 式	単 位	数 量
基 礎 材	t=150 RC-40	$0.600 \times 10.000$	$m^2$	6.000
敷モルタル	t=30 1:3	$0.400 \times 10.000$	$m^2$	4.000
コンクリートブロック	U型側溝 300×300相当	$10.000/2.000$	個	5.000
床 堀	土砂	$1.060 \times 0.605 \times 10.000$	$m^3$	6.413
埋 戻 し		$(1.060 \times 0.605 - 0.460 \times 0.475 - 0.400 \times 0.030 - 0.600 \times 0.100) \times 10.000$	$m^3$	3.508

算式根拠となる構造図



[illegible]

種 別 及 び 細 別	排水構造物工 グレーチング蓋A型 250用	【構築】
-------------	-----------------------	------

[illegible]





E 数量算出根拠図

A工区 計画平面図 (1) 1 : 500



A 工区	1126.3
工種	平成22年度(繰越)
起工番号	第 号
路線名	町道 本庄大倉線
施工箇所	船井郡桑原町本庄・大倉地内
図面種類	計画平面図 (1)
縮尺	1/250
図面番号	6 葉之内 1

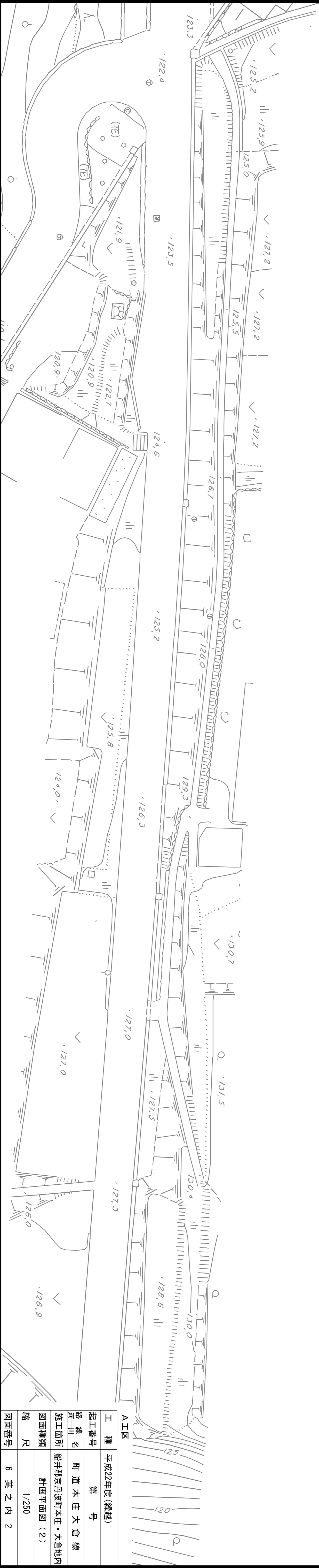
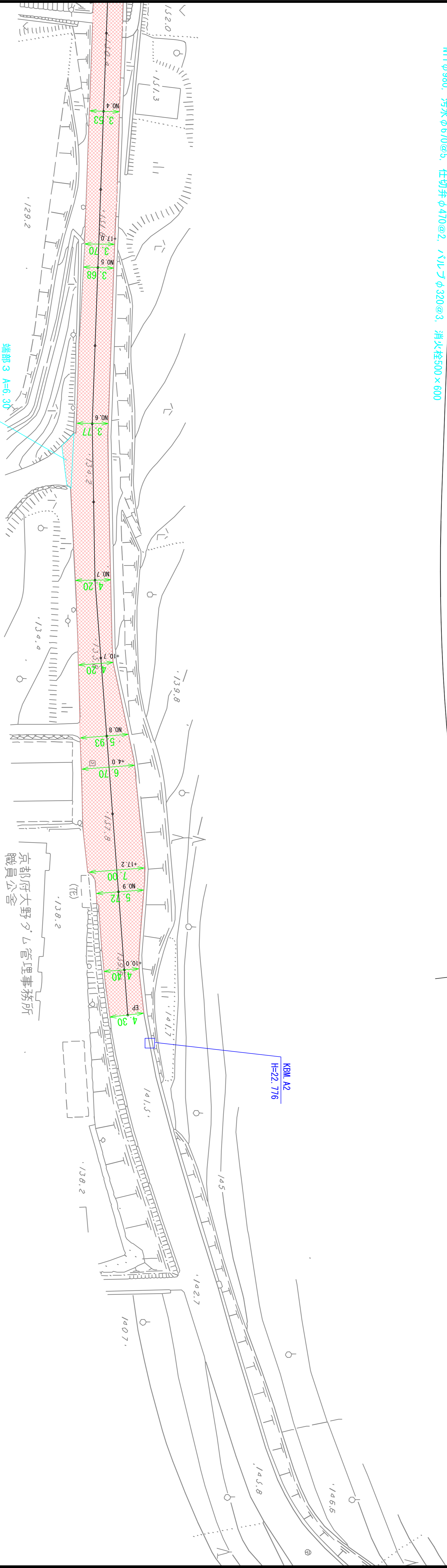
A工区

設計延長 L=195.8m 727mm舗装 t=4cm A=920.9m<sup>2</sup>

NTIφ980、汚水φ670@5、仕切井φ470@2、バルブφ320@3、消火栓500×600

NO.9+15.8  
設計終点

KBM. A2  
H=22.776



A工区	
工 種	平成22年度(繰越)
起工番号	第 号
路 線 名	町 道 本 庄 大 倉 線
施 工 所	船井郡京丹波町本庄・大倉地内
図面種類	計画平面図（2）
縮 尺	1/250
図面番号	6 葉之内 2

A工区 計画平面図(1) 1:500

本 庄

A工区

設計延長 L=195.8m

アスファルト舗装 t=4cm A=920.9m<sup>2</sup>

NO. 0+0.0  
設計起点

アスファルト切断 t=40 L=3.50

アスファルト切断 t=40 L=4.00

アスファルト切断  
t=40 L=2.70

アスファルト切断  
t=40 L=2.80

京都府大野ダム管  
職員公舎

A工区	
工 種	平成22年度(繰越)
起工番号	第 号
路 線 名	町道本庄大倉線
施工箇所	船井郡京丹波町本庄・大倉地内
図面種類	計画平面図(1)
縮 尺	1/250
図面番号	6 葉之内 1

A工区 計画平面図 (2) 1:500

不 庄

A工区

設計延長  $L=195.8\text{m}$

アスファルト舗装  $t=4\text{cm}$   $A=920.9\text{m}^2$

NTT φ 980, 汚水 φ 670@5, 仕切弁 φ 470@2, バルブ φ 320@3, 消火栓 500×600

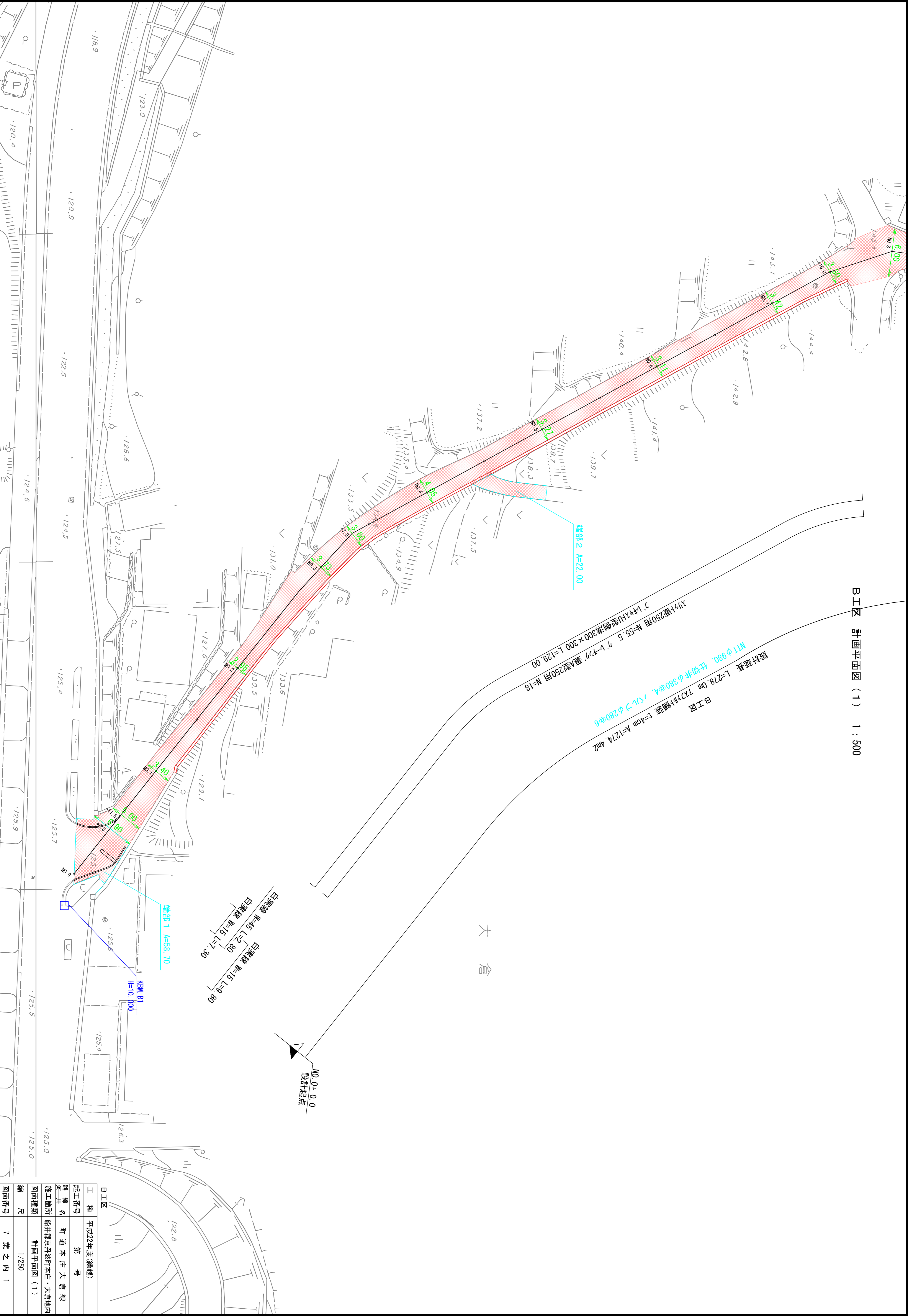
Diagram illustrating a road intersection. A road segment is labeled "設計終点" (Design End Point) and "NO. 9+15.8". A road crosses it at an angle, marked with a black triangle.

アスファルト切断  $t=40$   $L=4.30$

KBM. A2  
H=22.776

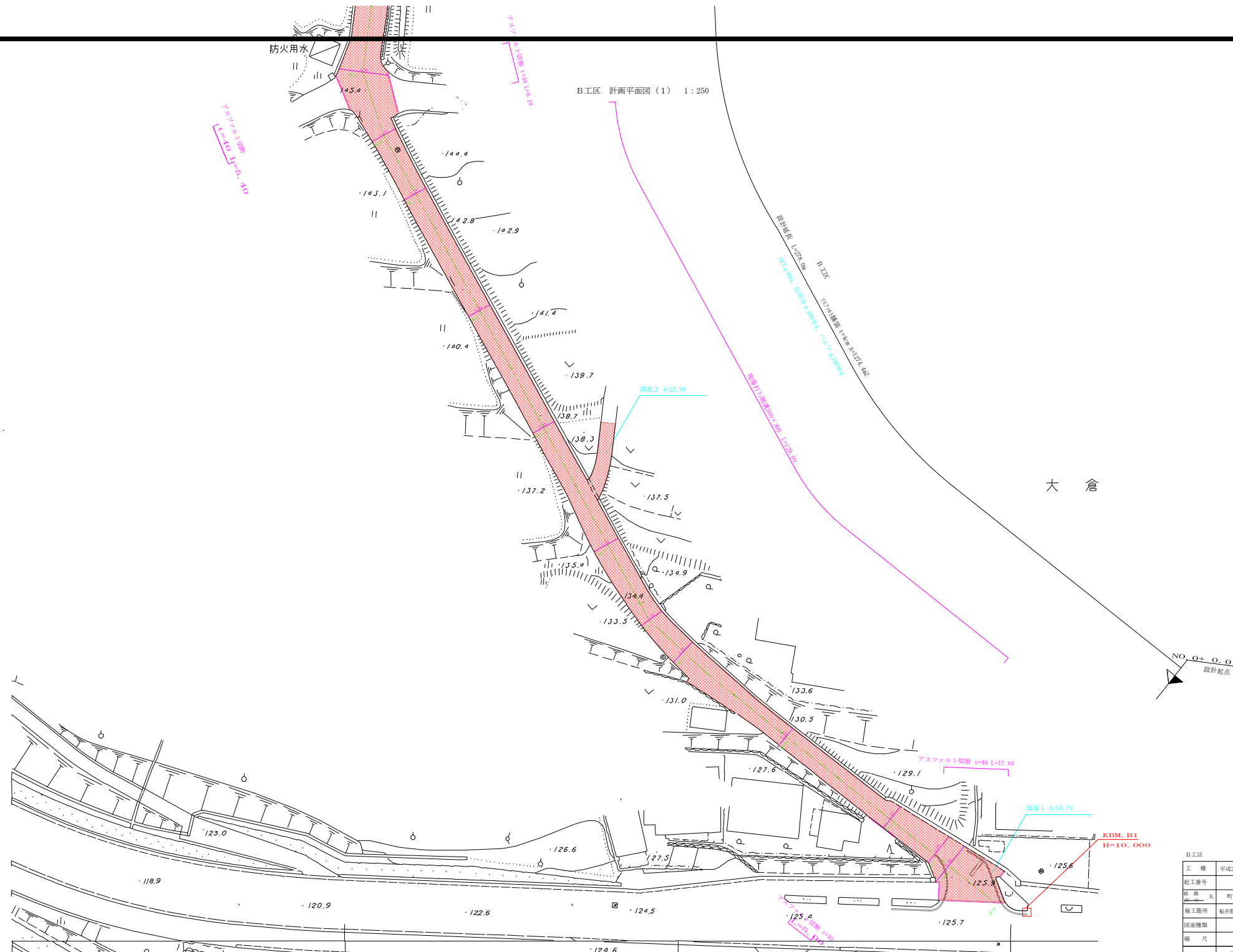
京都府大野ダム管理事務所  
職員公舎

A 工区	
工 種	平成22年度(繰越)
起工番号	第 号
路 線 所 在 地 名	町 道 本 庄 大 倉 線
施工箇所	船井郡京丹波町本庄・大倉地内
図面種類	計画平面図 (2)
縮 尺	1/250
図面番号	6 葉 之 内 2



B工区	
工 種	平成22年度(繰越)
起工番号	第 号
路 線 名	町 道 本 庄 大 倉 線
施 工 所	船井郡奈丹渡町本庄・大倉地内
図面種類	計画平面図 (1)
縮 尺	1/250
図面番号	7 葉之内 1





B区 計画平面図 (1) 1:250

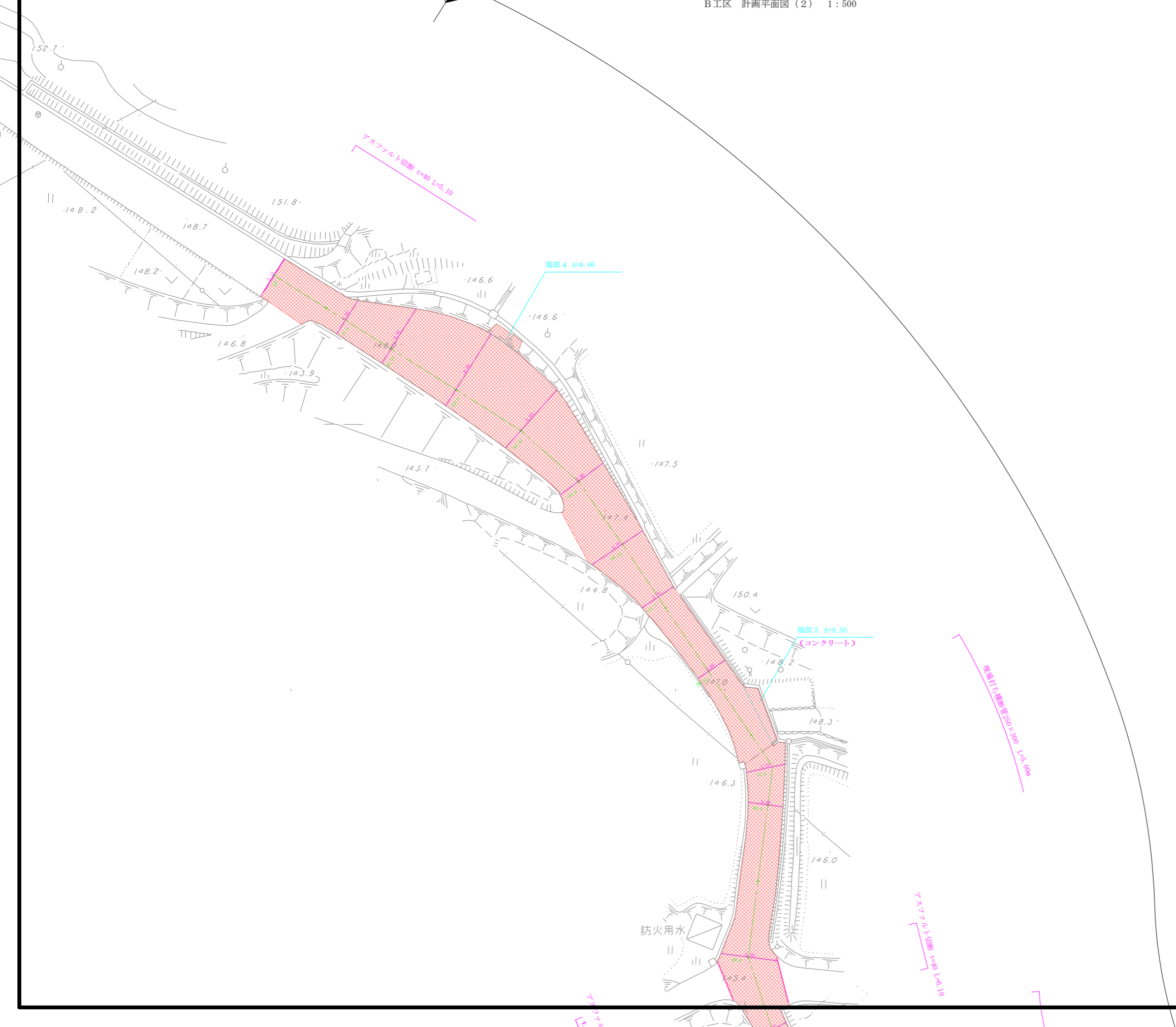
大倉

NO. 0+0.0  
設計起点

B区	
工種	平成22年度(繰越)
起工番号	第 号
道路名	町道本庄大倉線
施工箇所	船井郡京丹波町大倉地内
図面種類	計画平面図 (1)
縮尺	1/250
図面番号	7 葉之内 1

NO. 13+18.0  
設計終点

B工区 計画平面図(2) 1:500



B工区	
工 種	平成22年度(繰越)
起工番号	第 号
路 線 名	町道本庄大倉線
施工箇所	船井郡京丹波町本庄・大倉地内
図面種類	計画平面図(2)
縮 尺	1/250
図面番号	7 葉之内 2