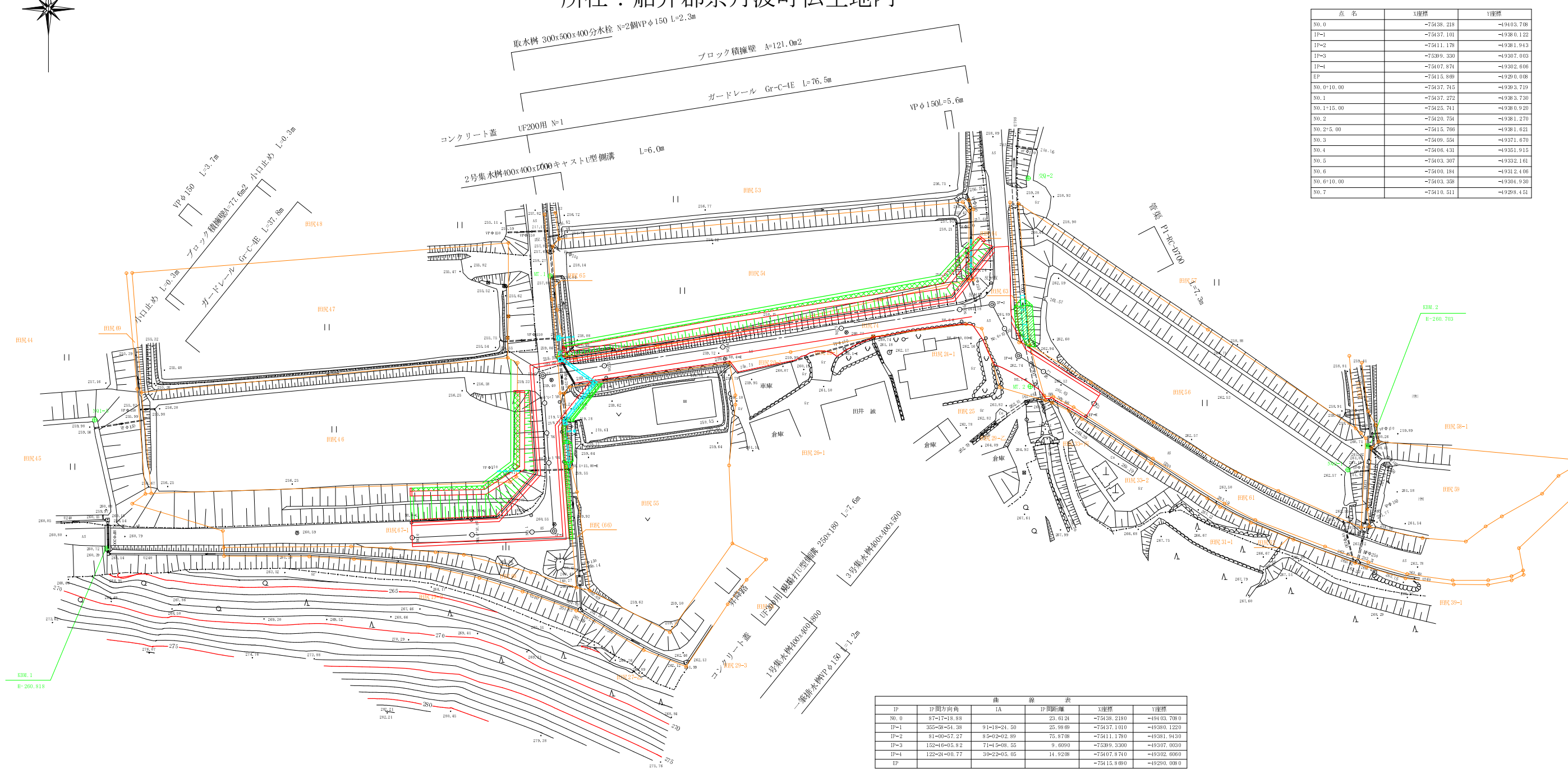


平面図 S=1:500

所在：船井郡京丹波町仏主地内



基準点座標一覧表

点名	X座標	Y座標
交点-2	-75378.290	-19300.990
MT.1	-75294.383	-19380.711
MT.2	-75112.993	-19300.643
NO1-5	-75118.582	-19456.653
NO2-1	-75226.896	-19247.667

中心線座標一覧表

点名	X座標	Y座標
NO.0	-75438.218	-19403.708
IP-1	-75437.101	-19380.122
IP-2	-75411.178	-19381.943
IP-3	-75399.330	-19387.003
IP-4	-75407.874	-19382.606
EP	-75415.890	-19290.008
NO.0+10.00	-75437.745	-19383.719
NO.1	-75437.272	-19383.730
NO.1+15.00	-75425.741	-19380.920
NO.2	-75420.754	-19381.270
NO.2+5.00	-75415.766	-19381.621
NO.3	-75409.554	-19371.670
NO.4	-75406.431	-19351.915
NO.5	-75403.307	-19332.101
NO.6	-75400.184	-19312.406
NO.6+10.00	-75403.358	-19304.930
NO.7	-75410.511	-19298.451

曲線表

IP	IP間方向角	TA	IP間距離	X座標	Y座標
NO.0	87°17'18.88		25.0120	-75438.2180	-19403.7080
IP-1	355°58'54.38	91°19'24.50	25.9800	-75437.1010	-19380.1220
IP-2	81°00'57.27	8°02'02.89	75.8706	-75411.1780	-19381.9430
IP-3	152°46'05.82	71°15'08.55	9.6900	-75399.3300	-19387.0030
IP-4	122°24'00.77	30°22'05.05	14.9208	-75407.8740	-19382.6060
EP				-75415.8900	-19290.0080

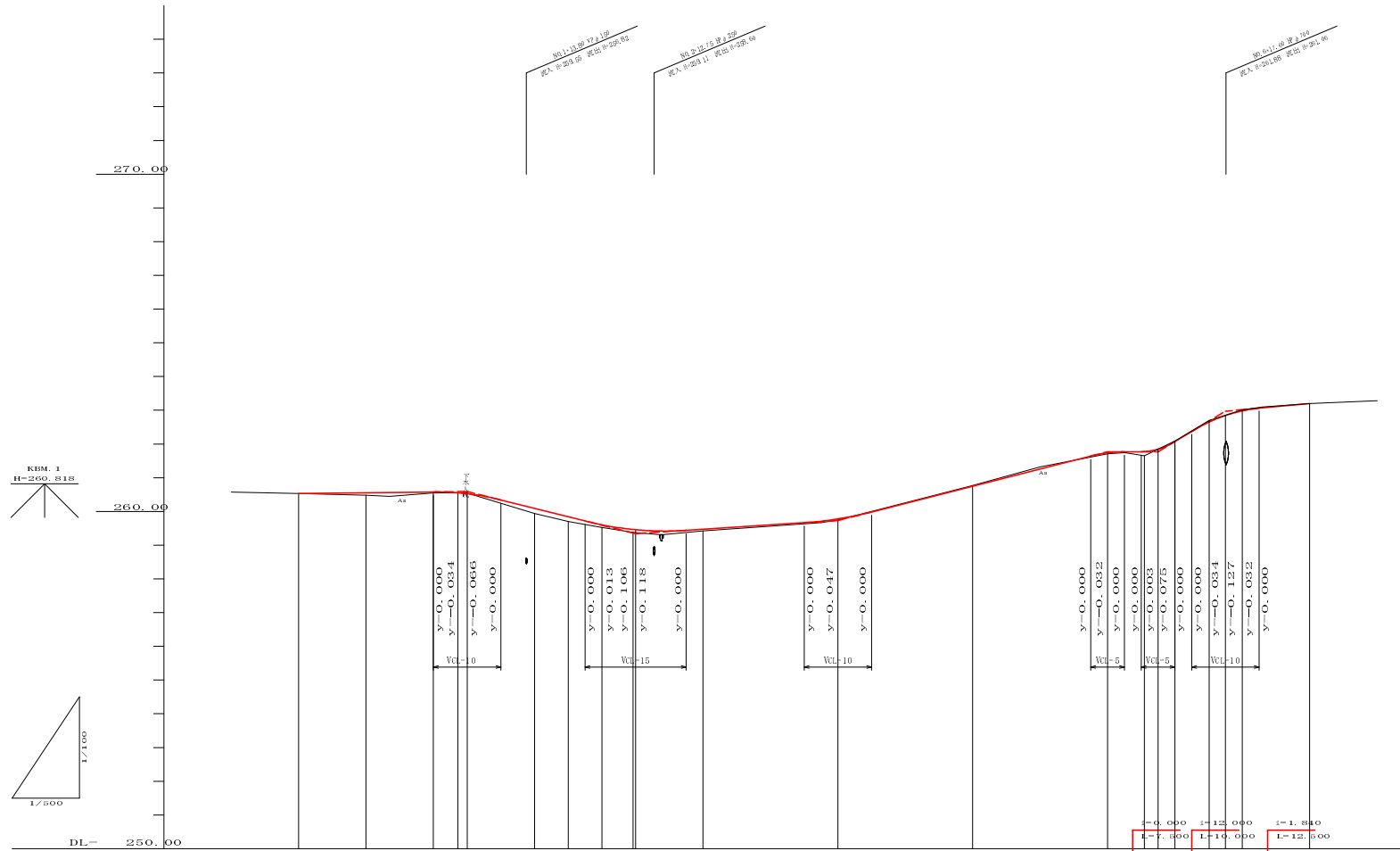
方向座標一覧表

点名	X座標	Y座標
NO.0-L	-75435.721	-19403.826
NO.0+10.00-L	-75435.218	-19383.837
NO.1-L	-75434.475	-19383.863
NO.1+15.00-R	-75425.566	-19378.426
NO.2-R	-75420.579	-19378.776
NO.2+5.00-R	-75415.591	-19379.127
NO.3-R	-75411.539	-19371.358
NO.4-R	-75408.488	-19351.603
NO.5-R	-75406.784	-19331.614
NO.6-R	-75402.180	-19312.094
NO.6+10.00-R	-75404.959	-19308.042
NO.7-R	-75412.622	-19299.791
EP-R	-75417.980	-19291.348

工事名	平成22年度（繰越） 町道仏主溝ノ脇線道路改良工事
工事番号	23-A47D
施工箇所	船井郡京丹波町仏主地内
図面種類	平面図
縮尺	S=1:500
図面番号	10 葉之内 1

縦断面図

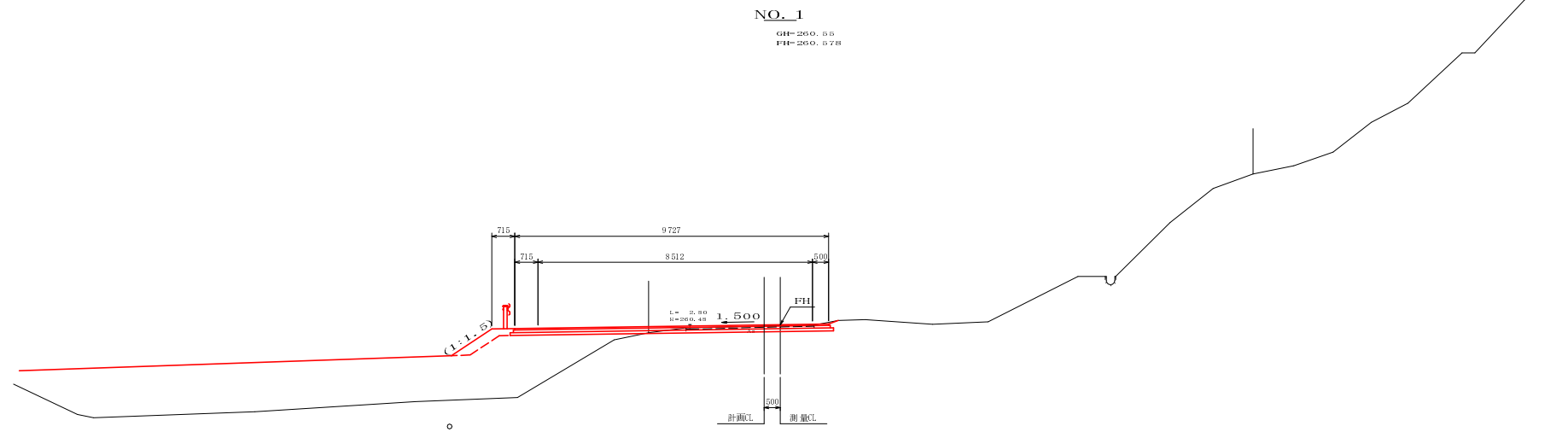
H=1:500 V=1:100



勾配図	
盛土	0.000, 0.000, 0.007, 0.028, 0.130, 0.140, 0.083, 0.086, 0.000, 0.033, 0.028, 0.123, 0.020, 0.030, 0.026, 0.000, 0.000
切土	0.000, 0.000
計画高	260.030, 260.030, 260.034, 260.034, 260.034, 260.034, 260.034, 260.034, 260.034, 260.034, 260.034, 260.034, 260.034, 260.034, 260.034, 260.034, 260.034, 260.034, 260.034, 260.034, 260.034
地盤高	260.03, 260.03, 260.034, 260.034, 260.034, 260.034, 260.034, 260.034, 260.034, 260.034, 260.034, 260.034, 260.034, 260.034, 260.034, 260.034, 260.034, 260.034, 260.034, 260.034, 260.034
追加距離	0.000, 0.000, 10.000, 20.000, 30.000, 40.000, 50.000, 60.000, 70.000, 80.000, 90.000, 100.000, 110.000, 120.000, 130.000, 140.000, 150.000, 160.000, 170.000, 180.000, 190.000
車線距離	0.000, 0.000, 10.000, 20.000, 30.000, 40.000, 50.000, 60.000, 70.000, 80.000, 90.000, 100.000, 110.000, 120.000, 130.000, 140.000, 150.000, 160.000, 170.000, 180.000, 190.000
測点	NO.0, NO.1, NO.2, NO.3, NO.4, NO.5, NO.6, NO.7, EP
曲率図	
片勾配付付図	

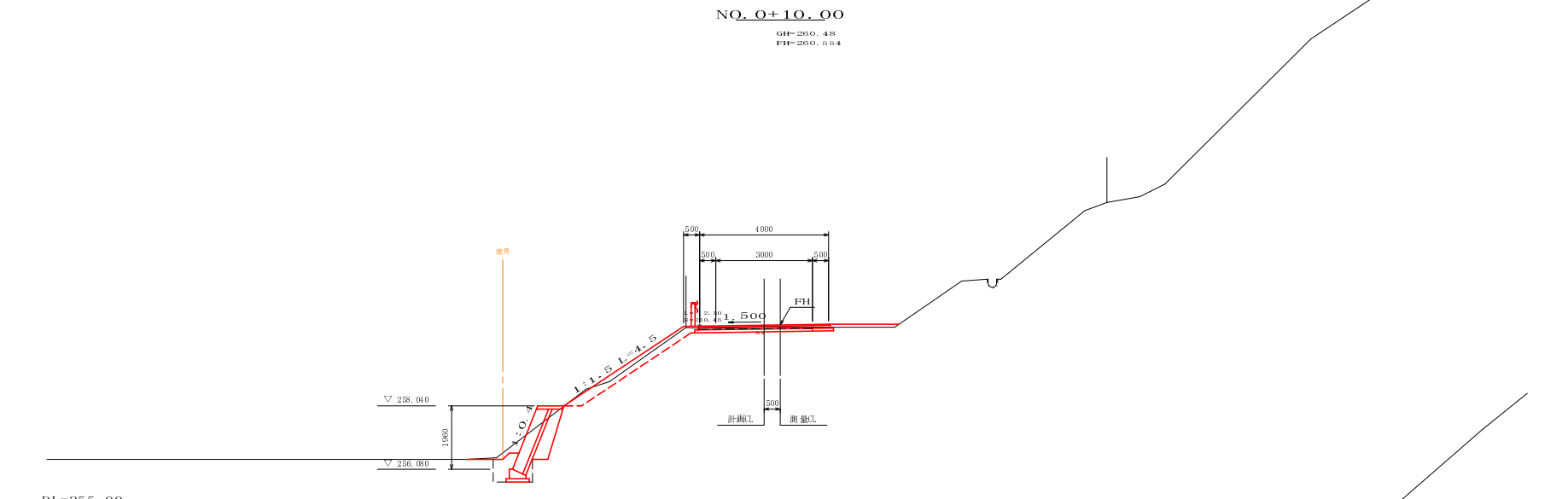
工事名	平成22年度(補植)町道仏主溝/脇道道路改良工事
工事番号	23-A47D
施工箇所	船井郡京丹後町仏主地内
図面種類	縦断面図
縮尺	H=1:500 V=1:100
図面番号	10 葉之内 2

横断面図 S=1:100



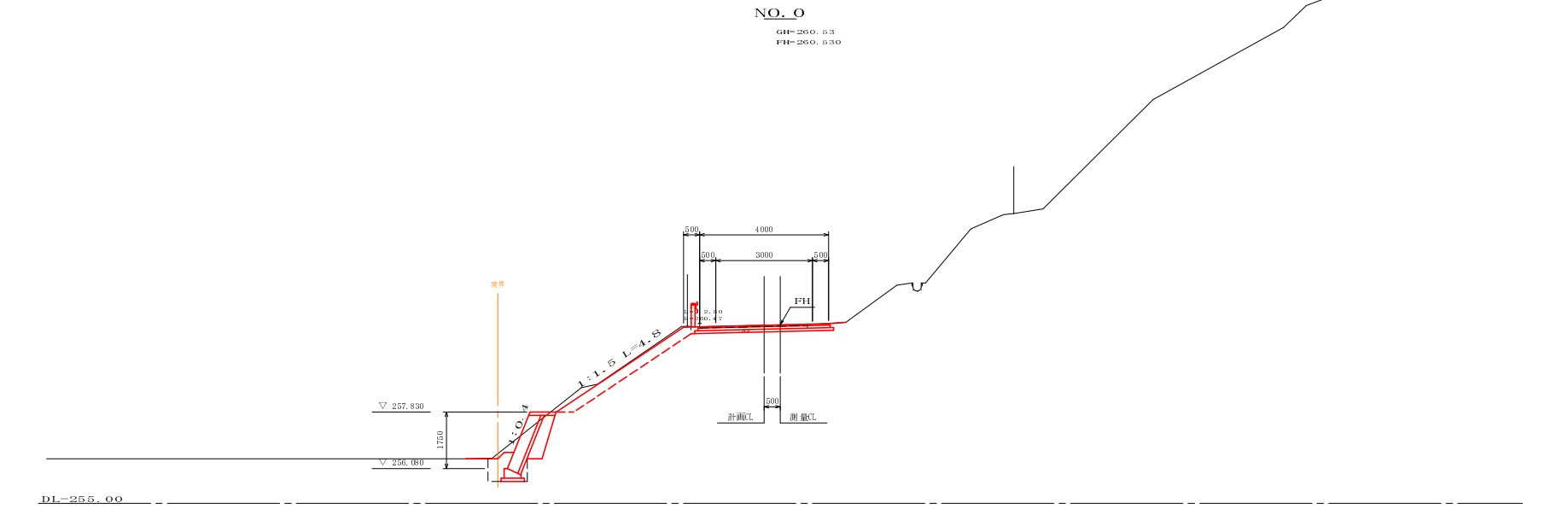
材料	構造部	m ²	0.8
	擁壁部	m ²	—
	積土干きとり	m ²	—
	路体盛土 (1.0 ≤ W < 2.5)	m ²	—
	路床盛土 (1.0 ≤ W < 2.5)	m ²	—
	粗粒盛土 (W < 1.0)	m ²	—
	法面工	m	—
作業土工	床掘り	m ²	—
	埋戻し①	m ²	—
車道舗装	下層路盤	m	別途
	上層路盤	m	別途
	表層	m	別途
舗装取除	m	4.0	

DL=255.00



材料	構造部	m ²	0.5
	擁壁部	m ²	1.4
	積土干きとり	m ²	—
	路体盛土 (1.0 ≤ W < 2.5)	m ²	—
	路床盛土 (1.0 ≤ W < 2.5)	m ²	—
	粗粒盛土 (W < 1.0)	m ²	0.1
	法面工	m	4.5
作業土工	床掘り	m ²	0.9
	埋戻し①	m ²	0.5
車道舗装	下層路盤	m	4.30
	上層路盤	m	4.10
	表層	m	4.00
舗装取除	m	3.6	

DL=255.00



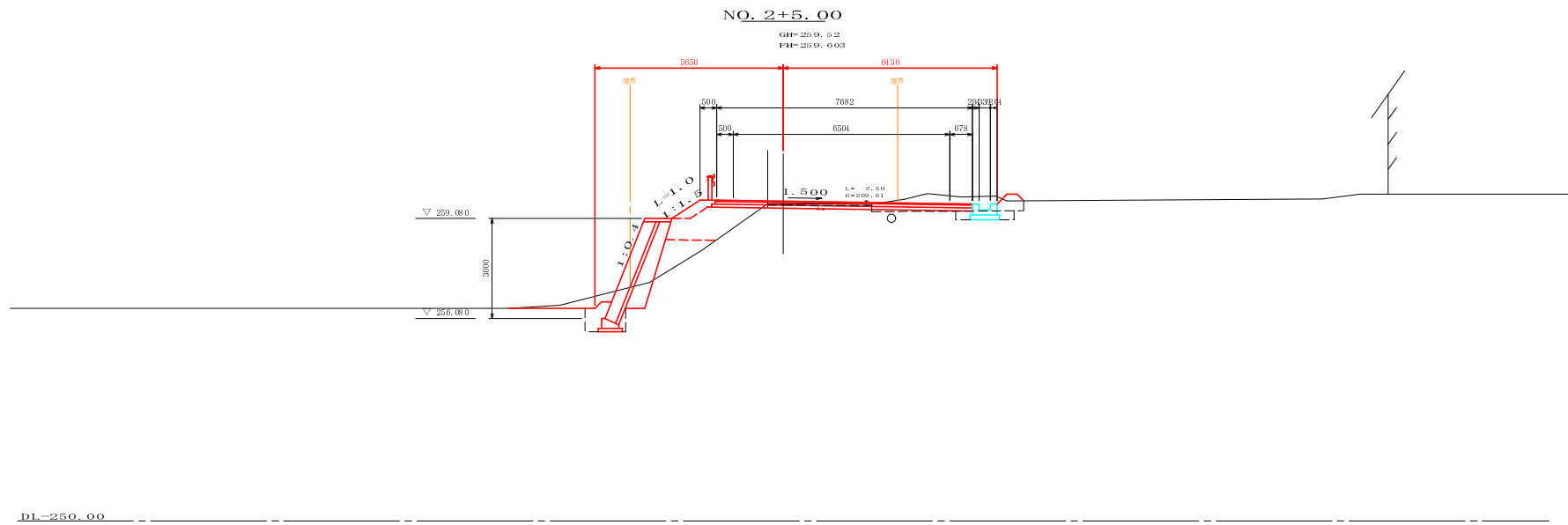
材料	構造部	m ²	1.0
	擁壁部	m ²	1.3
	積土干きとり	m ²	—
	路体盛土 (1.0 ≤ W < 2.5)	m ²	—
	路床盛土 (1.0 ≤ W < 2.5)	m ²	—
	粗粒盛土 (W < 1.0)	m ²	0.1
	法面工	m	4.8
作業土工	床掘り	m ²	0.9
	埋戻し①	m ²	0.5
車道舗装	下層路盤	m	4.30
	上層路盤	m	4.10
	表層	m	4.00
舗装取除	m	3.6	

DL=255.00

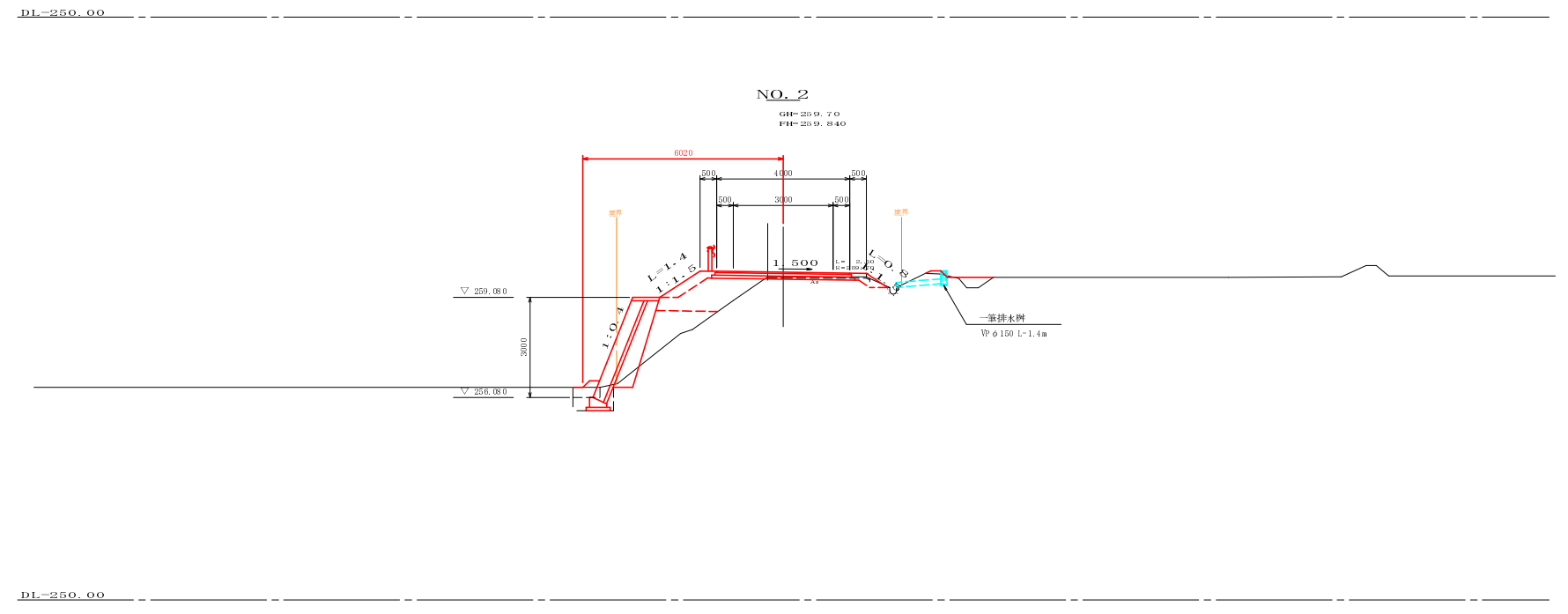
NO.0~NO.1 1/5

工事名	平成22年度(繰越) 町道仏土溝/脇路道改良工事
工事番号	23-A47D
施工箇所	船井郡京丹波町仏土地内
図面種類	横断面図
縮尺	S=1:100
図面番号	10 葉之内 3

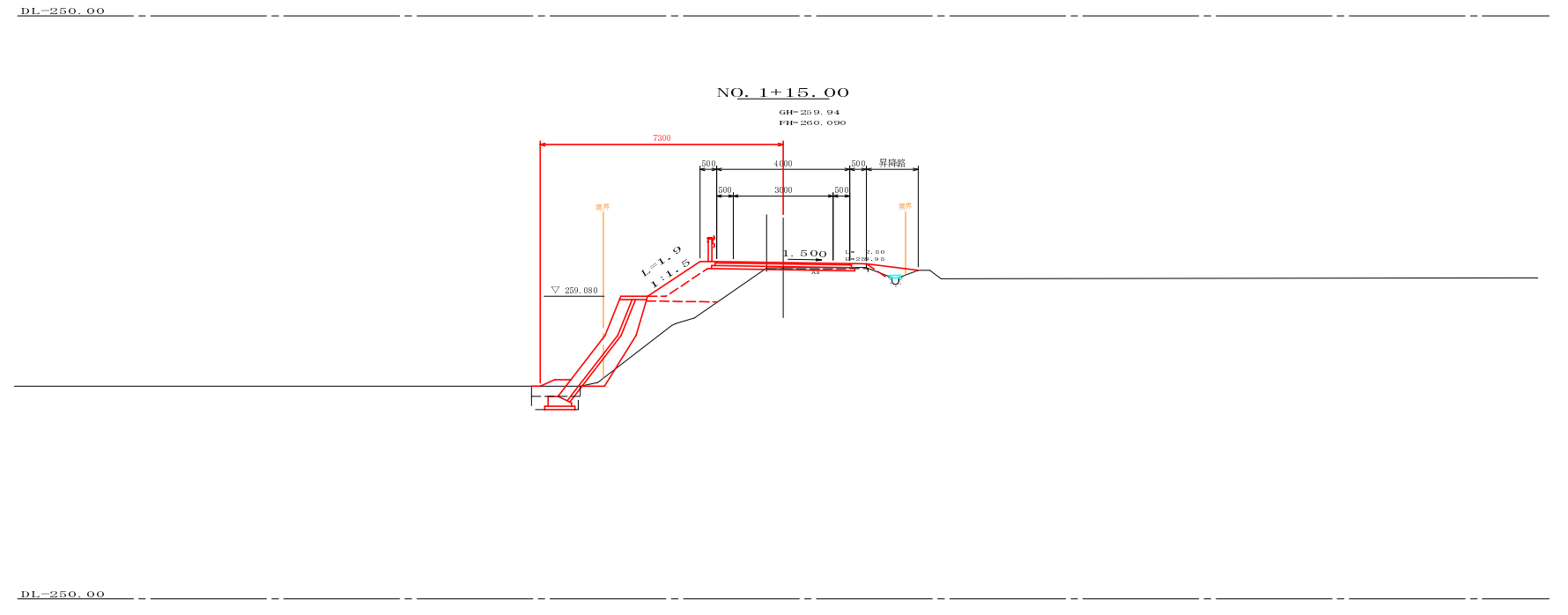
横断面図 S=1:100



掘削	掘削部	m2	0.3		
	擁壁部	m2	1.2		
	積土干きとり	m2	1.8		
	路体盛土	1.0≦W<2.5	m2	1.0	
	路床盛土	1.0≦W<2.5	m2	1.8	
	路肩盛土	W<1.0	m2	0.1	0.3
	法面工	m	1.0	—	
作業土工	床層①	m2	0.9	0.5	
	埋戻し①	m2	0.5	0.2	
車道舗装	下層前盤	m	別途		
	上層前盤	m	別途		
	表層	m	別途		
舗装取壊し	m	3.1			



掘削	掘削部	m2	0.1		
	擁壁部	m2	0.2		
	積土干きとり	m2	0.2		
	路体盛土	1.0≦W<2.5	m2	1.5	
	路床盛土	1.0≦W<2.5	m2	1.9	
	路肩盛土	W<1.0	m2	0.3	—
	法面工	m	1.4	0.8	
作業土工	床層①	m2	0.6	—	
	埋戻し①	m2	0.3	—	
車道舗装	下層前盤	m	4.30		
	上層前盤	m	4.10		
	表層	m	4.00		
舗装取壊し	m	3.1			

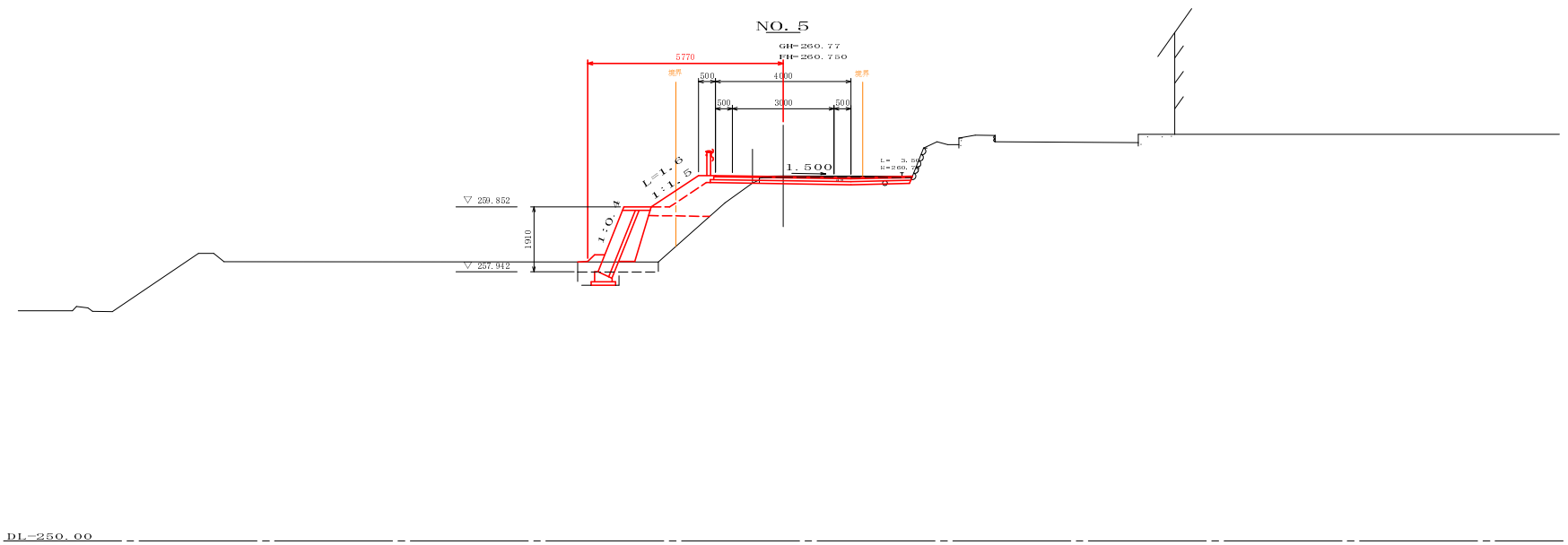


掘削	掘削部	m2	0.1		
	擁壁部	m2	0.1		
	積土干きとり	m2	0.4		
	路体盛土	1.0≦W<2.5	m2	1.8	
	路床盛土	1.0≦W<2.5	m2	1.8	
	路肩盛土	W<1.0	m2	0.4	—
	法面工	m	1.9	—	
作業土工	床層①	m2	0.6	—	
	埋戻し①	m2	0.3	—	
車道舗装	下層前盤	m	4.30		
	上層前盤	m	4.10		
	表層	m	4.00		
舗装取壊し	m	3.0			

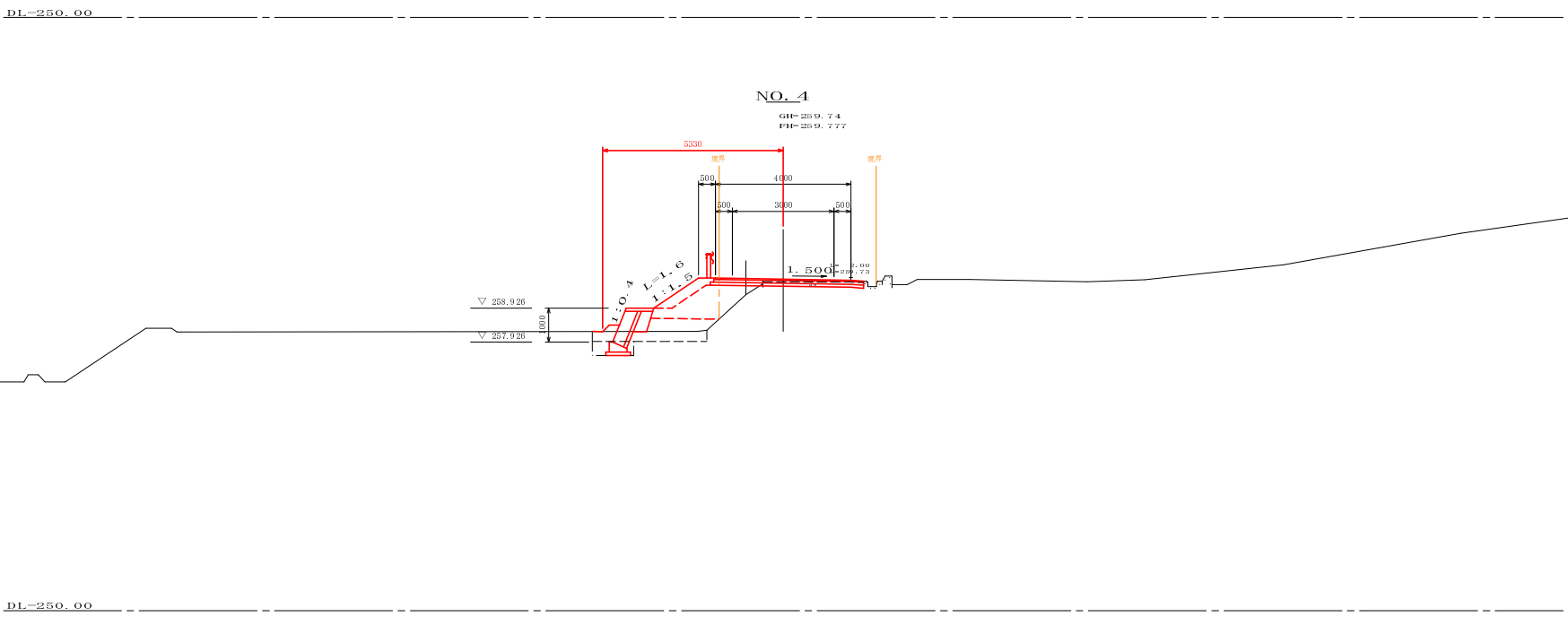
別添部盛土
0.3

工事名	平成22年度(補植) 町道仏土溝/脇路道筋改良工事
工事番号	23-A47D
施工箇所	船井郡京丹波町仏土地内
図面種類	横断面図
縮尺	S=1:100
図面番号	10 葉之内 4

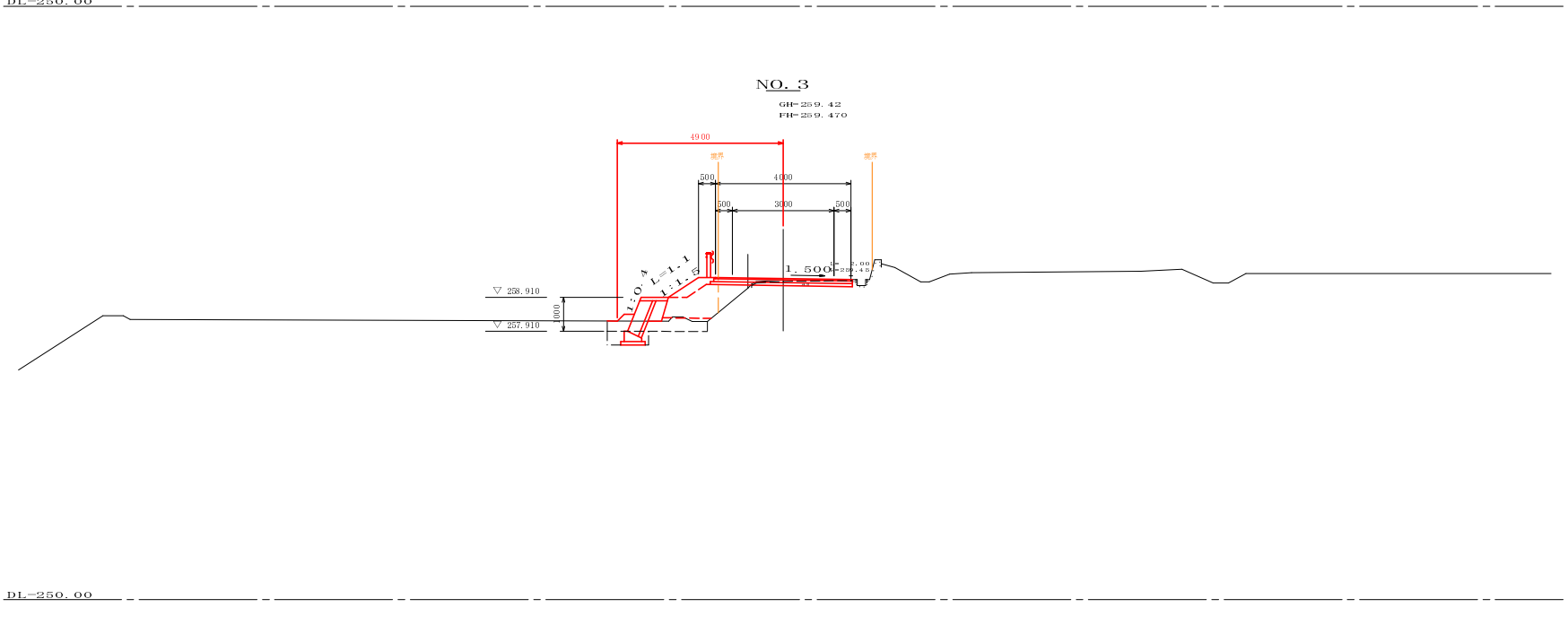
横断面図 S=1:100



掘削	掘削部	m ²	0.9
	擁壁部	m ²	—
	積土干きとり	m ²	0.7
	路体盛土	1.0≦W<2.5	2.1
	路床盛土	1.0≦W<2.5	1.6
	路肩盛土	W<1.0	0.3
	法面工	m	1.6
作業土工	床層①	m ²	0.5
	擁戻し①	m ²	0.2
車道舗装	下層前盤	m	5.91
	上層前盤	m	5.85
	表層	m	5.81
	擁戻取壊し	m	4.5



掘削	掘削部	m ²	0.4
	擁壁部	m ²	—
	積土干きとり	m ²	1.0
	路体盛土	1.0≦W<2.5	1.4
	路床盛土	1.0≦W<2.5	1.8
	路肩盛土	W<1.0	0.3
	法面工	m	1.6
作業土工	床層①	m ²	0.5
	擁戻し①	m ²	0.3
車道舗装	下層前盤	m	4.52
	上層前盤	m	4.42
	表層	m	4.37
	擁戻取壊し	m	3.0



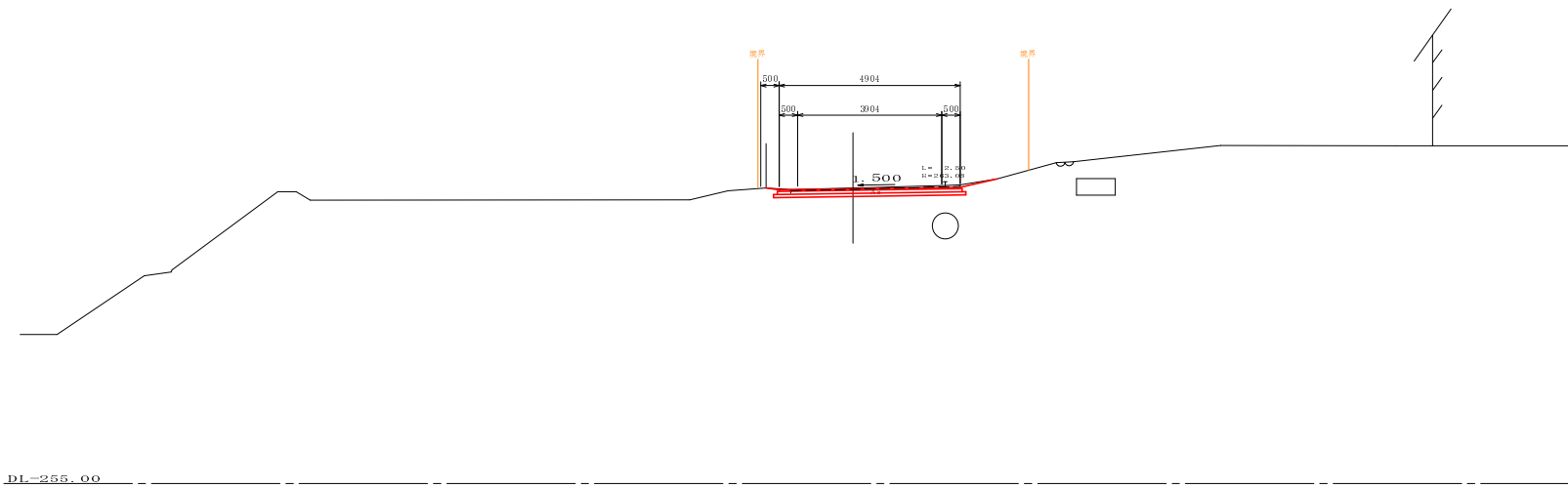
掘削	掘削部	m ²	0.4
	擁壁部	m ²	—
	積土干きとり	m ²	0.9
	路体盛土	1.0≦W<2.5	0.7
	路床盛土	1.0≦W<2.5	1.6
	路肩盛土	W<1.0	0.3
	法面工	m	1.1
作業土工	床層①	m ²	0.5
	擁戻し①	m ²	0.3
車道舗装	下層前盤	m	4.19
	上層前盤	m	4.09
	表層	m	4.04
	擁戻取壊し	m	3.0

NO. 3~NO. 5 3/5

工事名	平成22年度(繰越) 町道仏土溝/脇路改修工事
工事番号	23-A47D
施工箇所	船井郡京丹波町仏土地内
図面種類	横断面図
縮尺	S=1:100
図面番号	10 葉之内 5

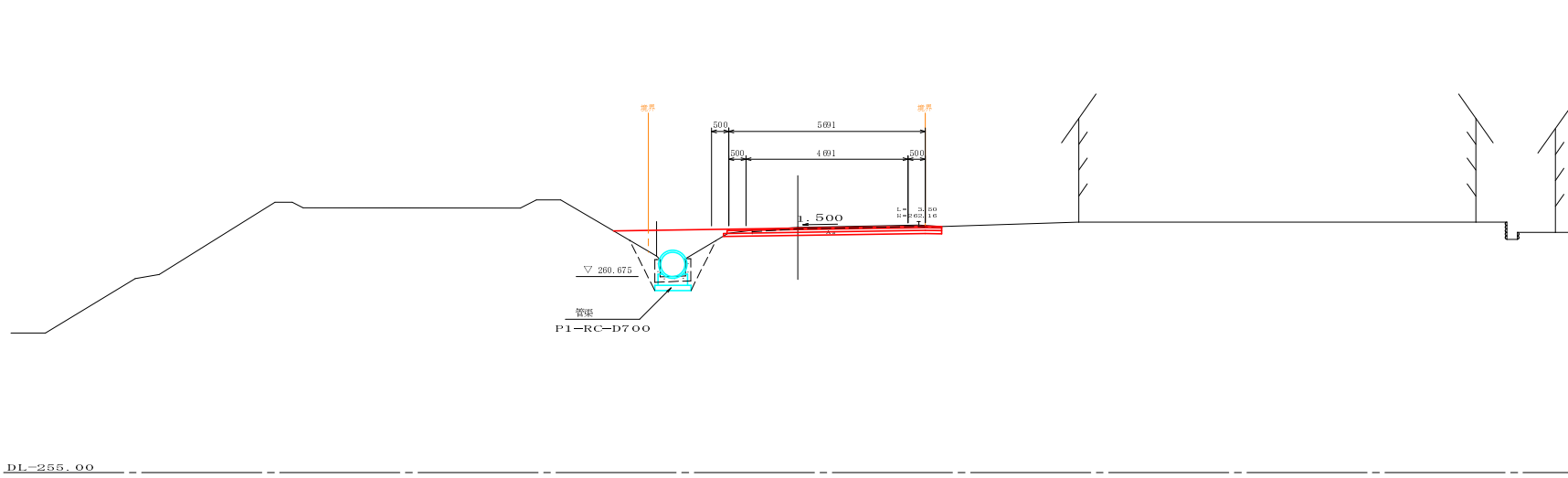
横断面図 S=1:100

NO.7
GH:203.01
FH:202.984



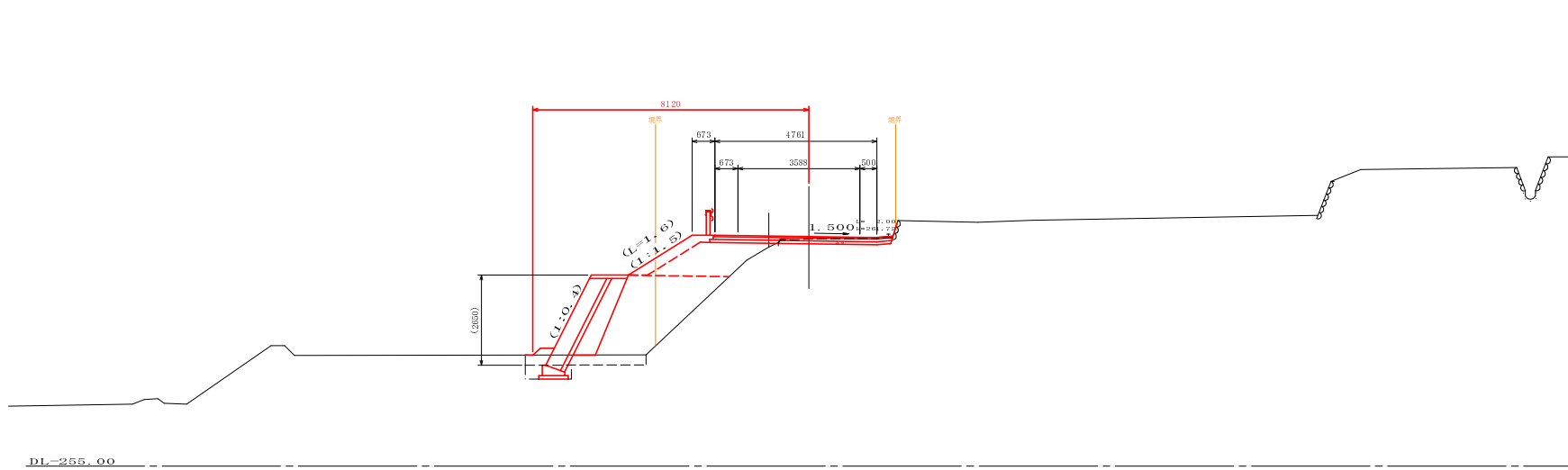
材料	構造部	m ²	1.1
	擁壁部	m ²	—
	積土干きとり	m ²	—
	陥体盛土	1.0 ≤ W < 2.5	—
	陥床盛土	1.0 ≤ W < 2.5	—
	陥畔盛土	W < 1.0	—
	法面工	m	—
作業土工	床層①	m ²	—
	埋戻し①	m ²	—
車道舗装	下層前盤	m	5.20
	上層前盤	m	5.00
	表層	m	4.90
舗装取壊し	m	4.6	

NO.6+10.00
GH:202.09
FH:202.070



材料	構造部	m ²	1.1
	擁壁部	m ²	—
	積土干きとり	m ²	—
	陥体盛土	1.0 ≤ W < 2.5	1.6
	陥床盛土	1.0 ≤ W < 2.5	—
	陥畔盛土	W < 1.0	—
	法面工	m	—
作業土工	床層①	m ²	1.0
	埋戻し①	m ²	0.9
車道舗装	下層前盤	m	6.31
	上層前盤	m	6.21
	表層	m	6.16
舗装取壊し	m	5.5	

NO.6
GH:201.71
FH:201.738



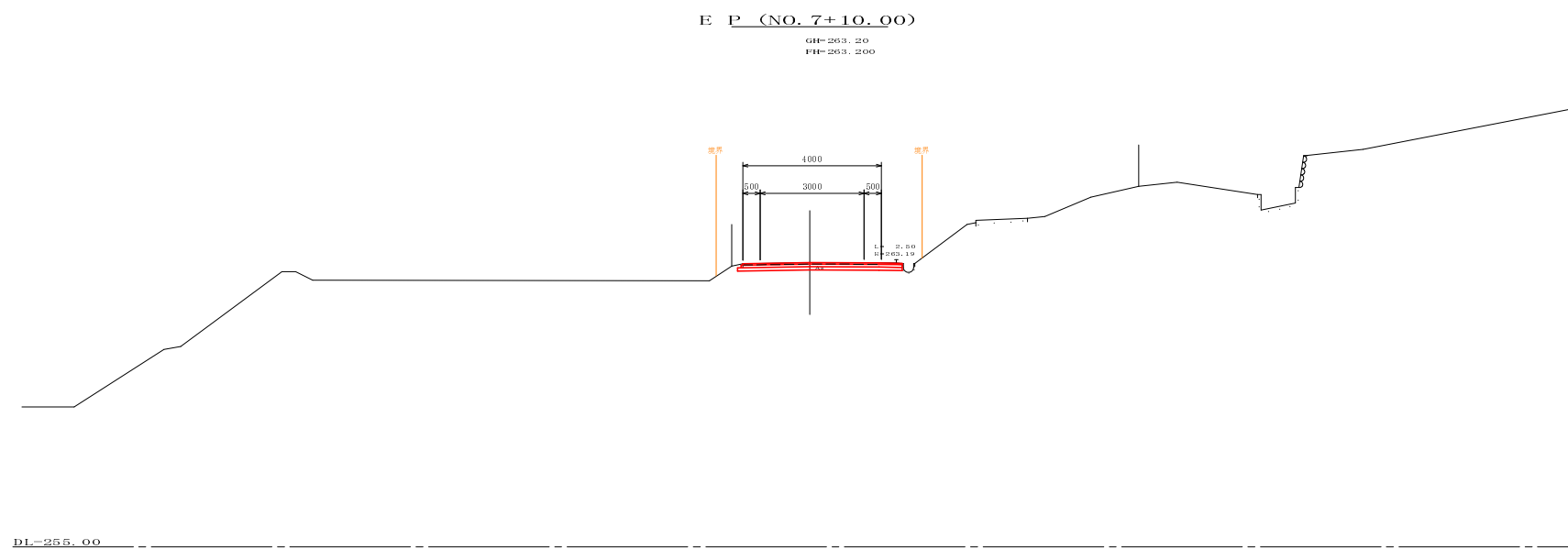
材料	構造部	m ²	0.5
	擁壁部	m ²	—
	積土干きとり	m ²	1.1
	陥体盛土	1.0 ≤ W < 2.5	5.9
	陥床盛土	1.0 ≤ W < 2.5	2.2
	陥畔盛土	W < 1.0	0.3
	法面工	m	1.6
作業土工	床層①	m ²	0.5
	埋戻し①	m ²	0.2
車道舗装	下層前盤	m	別途
	上層前盤	m	別途
	表層	m	別途
舗装取壊し	m	3.4	

NO.6~NO.7 4/6

工事名	平成22年度(繰越) 町道仏土溝/脇線道路改良工事
工事番号	23-A47D
施工箇所	船井郡京丹波町仏土地内
図面種類	横断面図
縮尺	S=1:100
図面番号	10 葉之内 6

横断面図

S=1:100



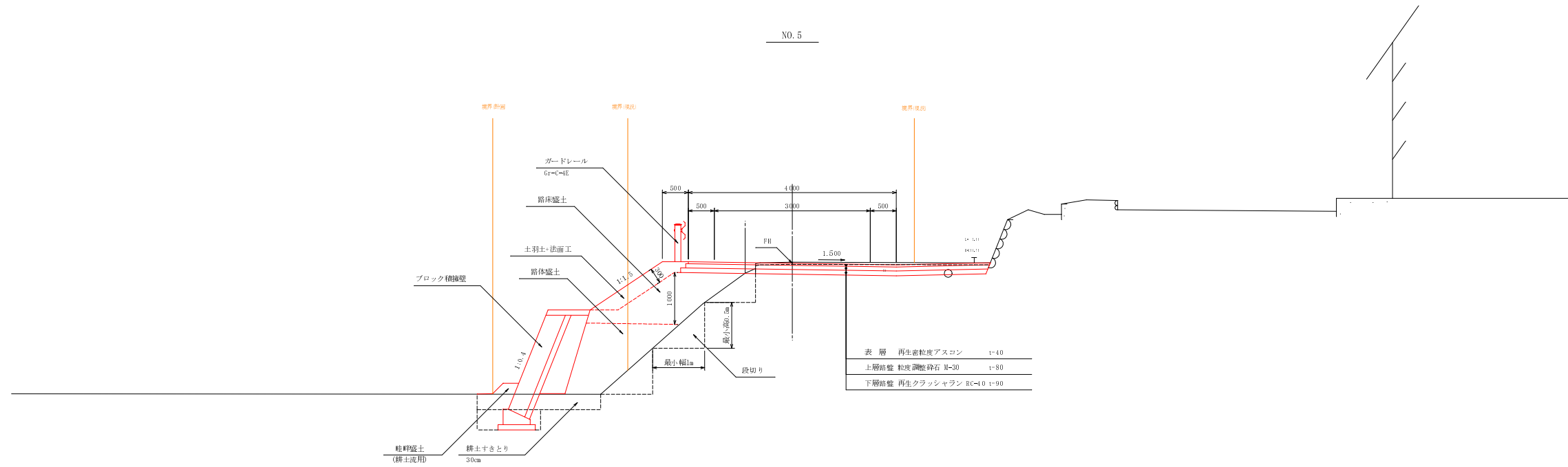
掘削	奥道部	m ²	0.8
	擁壁部	m ²	—
積土	干きとり	m ²	—
陥穽盛土	1.0 ≤ W < 2.5	m ²	—
陥穽盛土	1.0 ≤ W < 2.5	m ²	—
陥穽盛土	W < 1.0	m ²	—
法面工		m	—
作業土工	圧入	m ²	—
	埋戻し	m ²	—
車道舗装	下層舗装	m	4.75
	上層舗装	m	4.65
	表層	m	4.60
埋戻取壊し		m	4.6

E P (NO. 7+10.00) 5/5

工事名	平成22年度(繰越) 町道仏土溝/脇線道路改良工事
工事番号	23-A47D
施工箇所	船井郡京丹波町仏土地内
図面種類	横断面図
縮尺	S=1:100
図面番号	10 葉之内 7

標準横断面図

S=1:50



設計条件

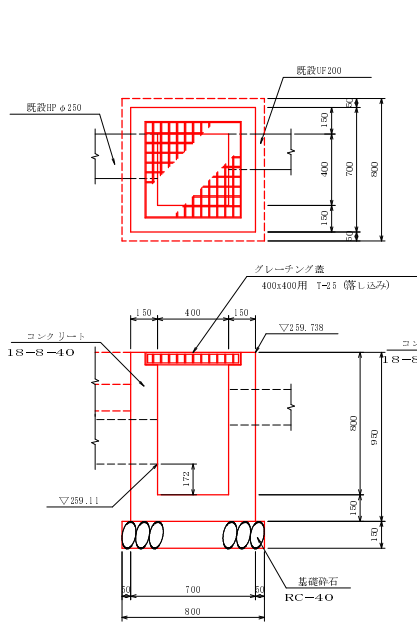
道路規格	第3種第2級
設計速度	20km/h
幅員構成	路幅0.5+車道3.0+路肩0.5

DL-250.00

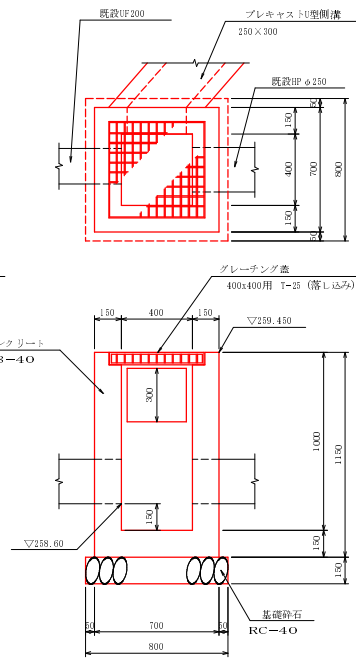
工事名	平成22年度(補給) 町道仏土井/脇線道新改良工事
工事番号	23-M70
施工箇所	船井郡京丹波町仏土地内
図面種類	標準横断面図
縮尺	S=1:50
図面番号	10 葉之内 8

構造物詳細図

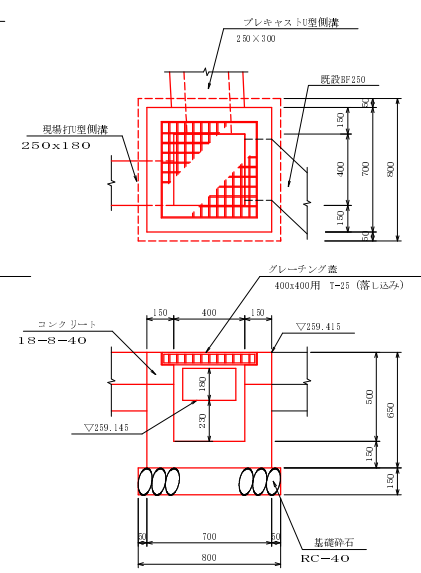
1号集水桝 S=1:20
400x400x800



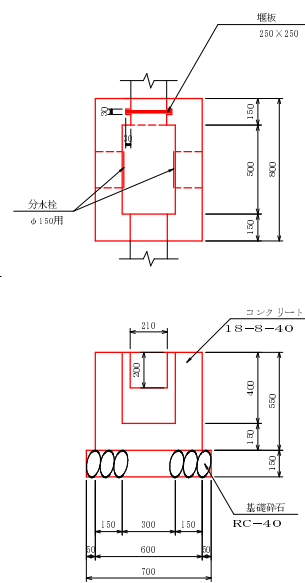
2号集水桝 S=1:20
400x400x1000



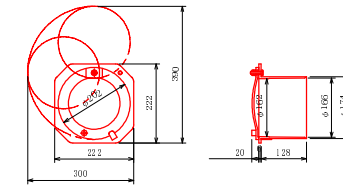
3号集水桝 S=1:20
400x400x500



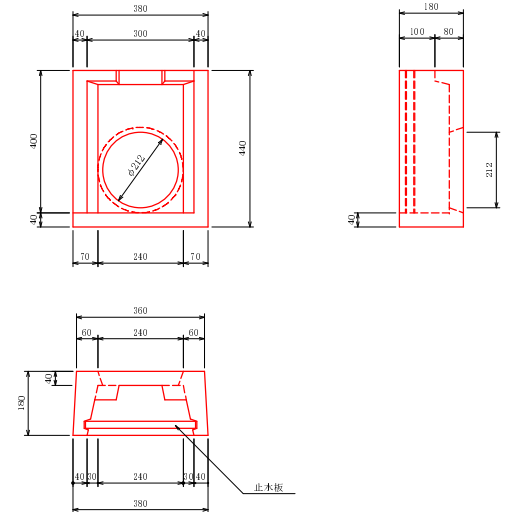
取水桝 S=1:20
300x500x400



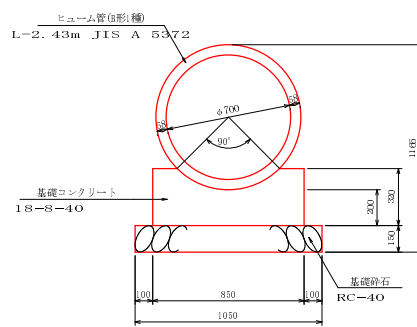
分水栓 S=1:10



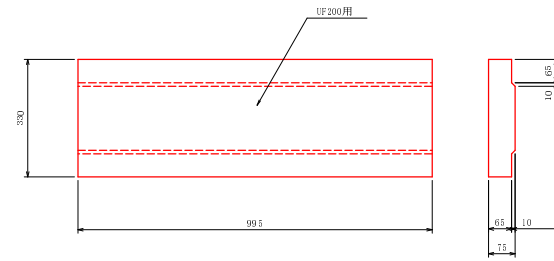
一筆排水桝 S=1:10



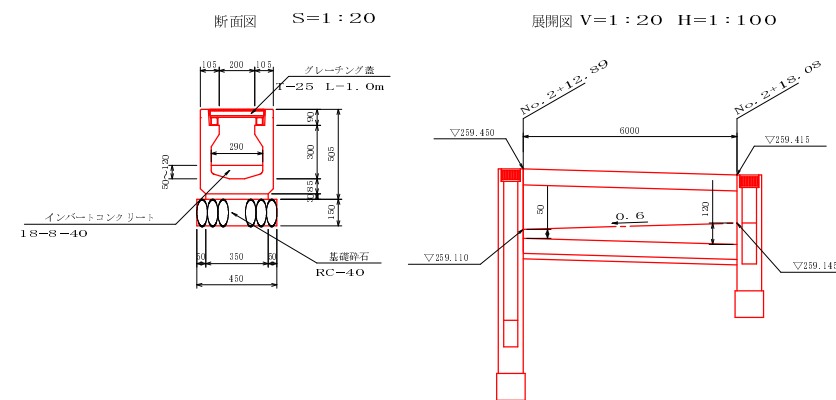
管渠 S=1:20
P1-RC-D700



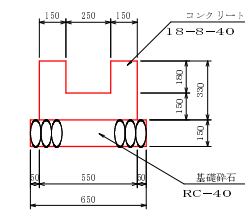
コンクリート蓋 S=1:10



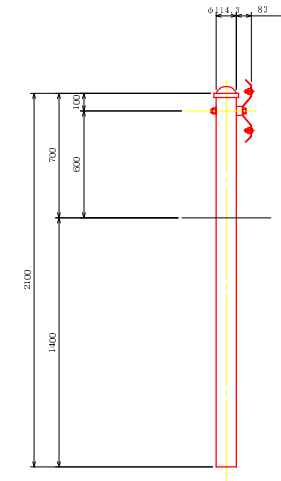
プレキャストU型側溝
250x300



現場打U型側溝 S=1:20
250x180



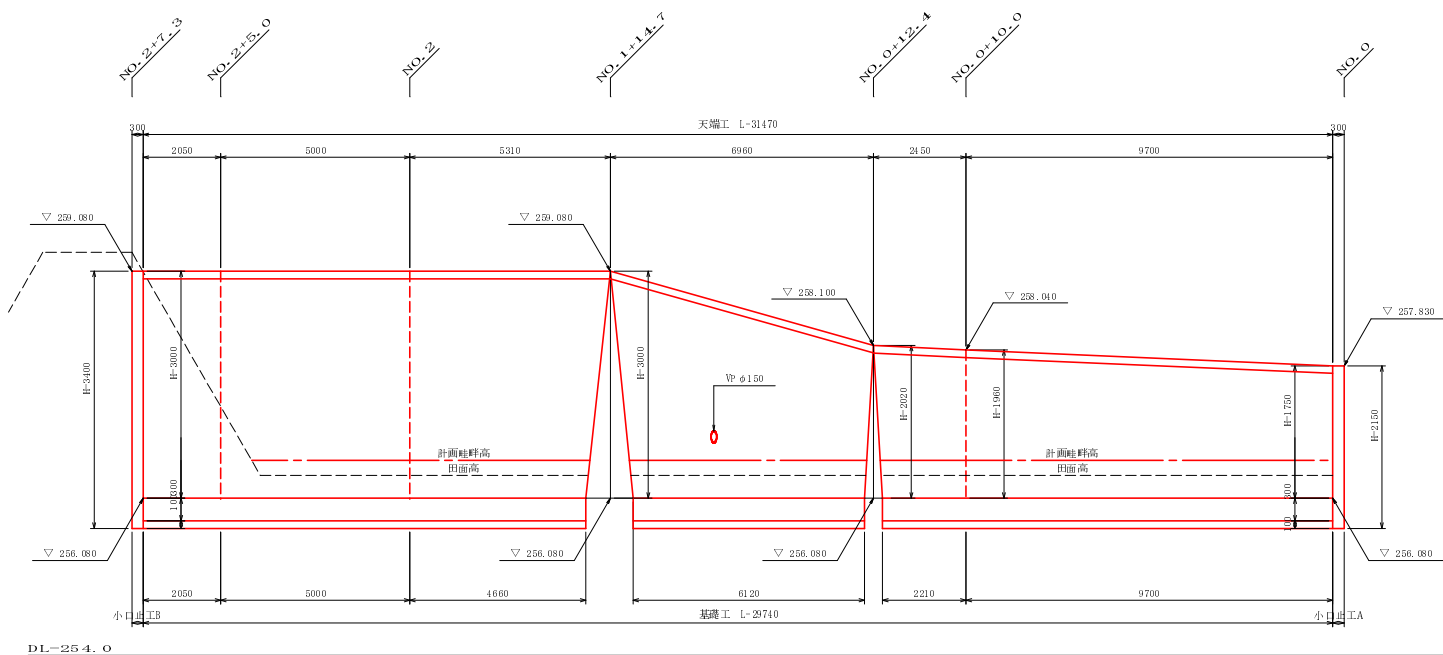
ガードレール S=1:20
Gr-C-4E



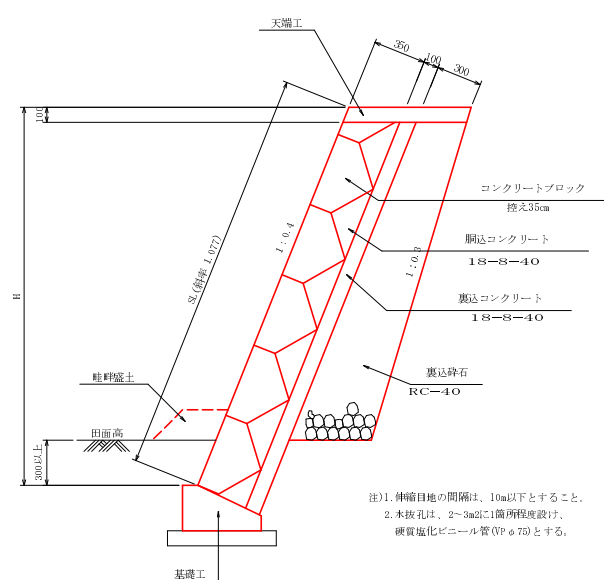
工事名	平成2年度(補給) 町道仏主溝/船神道改良工事
工事番号	23-A-47D
施工箇所	船井郡京丹波町仏主地内
図面種類	構造物詳細図
縮尺	図示
図面番号	10 巻之内 9

ブロック積工詳細図

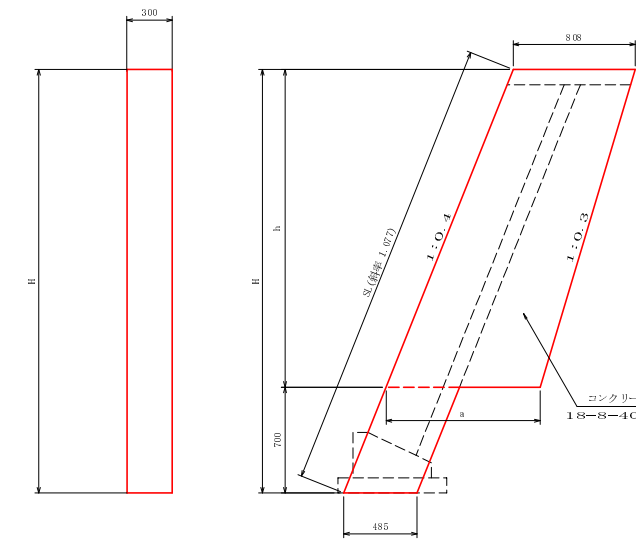
1号ブロック積工展開図 H=1:100 V=1:50



断面図 S=1:25



小口止工 S=1:25

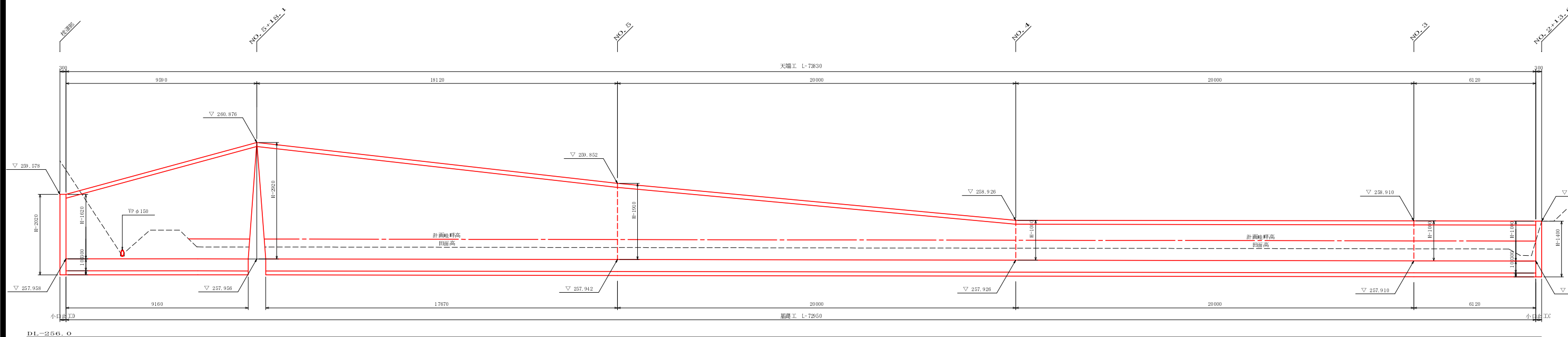


寸法表 単位(mm)

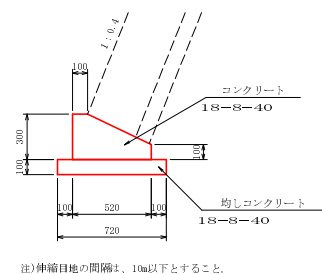
名称	H(取高)	SL(法長)	h	a
A	2150	2316	1450	953
B	3400	3662	2700	1078
C	1400	1508	700	878
D	2020	2176	1320	940

1:0.4の場合 斜率1.077

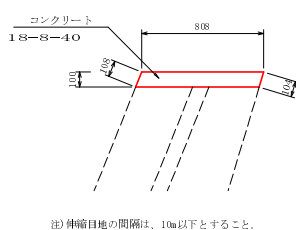
2号ブロック積工展開図 H=1:100 V=1:50



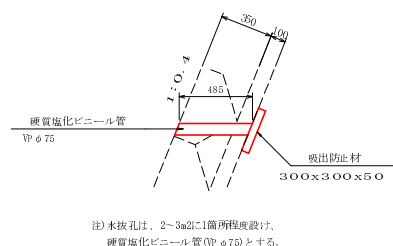
基礎工 S=1:25



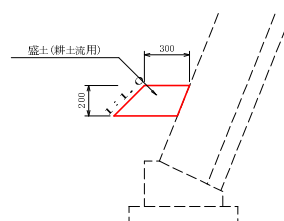
天端工 S=1:25



水抜孔部詳細図 S=1:25



畦畔盛土 S=1:25



工事名	平成22年度(補修) 町道仏主溝/脇線道前改良工事
工事番号	23-A-47D
施工箇所	船井郡京丹波町仏主地内
図面種類	ブロック積工詳細図
縮尺	図示
図面番号	10 表之内 10