

23-A47D

平成22年度（繰越）町道仏主溝ノ脇線道路改良工事

船井郡京丹波町仏主 地内

数量計算書

数量総括表

工事区分・工種・種別・細別			規格	単位	当初数量		変更数量		差	摘要
					算出数量	設計数量	算出数量	設計数量		
道路改良										
	道路土工									
	掘削工	オープン掘削(土砂)		m3	125.7	120				
		耕土すきとり		m3	68.1	68				
	路体盛土工	路体(流用土)	$1.0 \leq W < 2.5$	m3	137.3	130				
		路体(発生土)	$1.0 \leq W < 2.5$	m3	86.0	86				
	路床盛土工	路床(発生土)	$1.0 \leq W < 2.5$	m3	169.7	160				
	土羽土	土羽土(発生土)	$W < 1.0$	m3	73.0	73				
	畦畔盛土工	畦畔(耕土流用)	$W < 1.0$	m3	28.1	28				
	昇降路盛土	盛土(発生土)		m3	0.9	0.9				
	法面整形工	法面整形(盛土部)		m2	243.2	240				
	場外搬入工	場外搬入		m3	366.3	360				
	残土処理工	場内処分(耕土)		m3	36.9	36				
	法面工									
	植生工	種子散布		m2	243.2	240				

数量総括表

工事区分・工種・種別・細別			規格	単位	当初数量		変更数量		差	摘要
					算出数量	設計数量	算出数量	設計数量		
	石・ブロック積工									
	作業土工	床掘り(土砂)	バックホウ床掘	m3	61.2	61				
		基面整正		m2	74.4	74				
		埋戻し		m3	31.4	31				
	1号コンクリートブロック工	コンクリートブロック基礎	底幅520, 高さ300	m	29.7	29				(参考数量)3.4m3
		コンクリートブロック積	練積, 350×350×控350	m2	77.6	77				(参考数量)82個/10m2
		裏込材	RC-40	m3	27.4	27				(参考数量)3.5m3/10m2
		胴込・裏込コンクリート	18-8-40BB, 裏コン10cm	m3	24.8	24				(参考数量)3.2m3/10m2
		目地材	瀝青繊維質板, t=10mm	m2	3.4	3				
		天端コンクリート	幅808	m	31.5	31				(参考数量)2.6m3
		小口止工A	コンクリート	18-8-40BB, 幅30cm, 高さ2.15m	m3	0.5	0.5			
			型枠	小型構造物	m2	3.9	3			
		小口止工B	コンクリート	18-8-40BB, 幅30cm, 高さ3.40m	m3	0.9	0.9			
			型枠	小型構造物	m2	6.9	6			
	2号コンクリートブロック工	コンクリートブロック基礎	底幅520, 高さ300	m	73.0	73				(参考数量)14.6m3

数量総括表

工事区分・工種・種別・細別				規格	単位	当初数量		変更数量		差	摘要
						算出数量	設計数量	算出数量	設計数量		
	作業土工	床掘り(土砂)		バックホウ床掘	m3	19.4	19				
		基面整正			m2	17.7	17				
		埋戻し			m3	16.9	16				
	側溝工	プレキャストU型側溝	250×300	L=2.0m	m	6.0	6				
		コンクリート蓋(昇降路等)	UF200用	L=1.0m	枚	6	6				
	管渠工	管渠	塩ビ管	VPφ150	m	12.5	12				
		ヒューム管	P1-RC-D700	B形1種管,90°巻	m	7.3	7				
	集水柵・マンホール工	1号集水柵	400×400×800		箇所	1	1				
		2号集水柵	400×400×1000		箇所	1	1				
		3号集水柵	400×400×500		箇所	1	1				
		取水柵	300×500×400		箇所	1	1				
		一筆排水柵			箇所	1	1				
	場所打水路工	現場打U型側溝	250×180		m	7.6	7				
	防護柵工										
	路側防護柵工	カーポートレール		Gr-C-4E	m	114.3	114				

道路土工集計表

種別	細別	規格	算出式	単位	数量	摘要
----	----	----	-----	----	----	----

土量の配分計画

算出数量(m3)	流用可能量(m3)
----------	-----------

掘削(土砂)	125.7	道路土工			全体量
床掘り	61.2	石・ブロック積工			206.3
	19.4	排水構造物工			

埋戻	31.4	石・ブロック積工	流用土	必要土量	残土量(現場内)
	16.9	排水構造物工	48.3	53.7	

流用土/0.9

路体盛土	223.3	1.0 ≤ W < 2.5	流用土	利用可能量	残土量
			137.3	152.6	0.0

利用可能量 × 0.9

発生土	必要土量
86.0	95.6

発生土/0.9

路床盛土	169.7	1.0 ≤ W < 2.5	発生土	必要土量	搬入土量
			169.7	188.6	

発生土/0.9

土羽土	73.0		発生土	必要土量	366.3
			73.0	81.1	

発生土/0.9

昇降路盛土	0.9		発生土	必要土量	366.3
			0.9	1.0	

発生土/0.9

耕土すき取り	68.1	道路土工			全体量
					68.1

畦畔盛土	28.1		流用土	必要土量	残土処理
			28.1	31.2	36.9

流用土/0.9

測 点	距離 (m)	掘削(現道部)			掘削(擁壁部)									摘 要
		断面積 (m2)	平均 (m2)	土量 (m3)	断面積 (m2)	平均 (m2)	土量 (m3)	断面積 (m2)	平均 (m2)	土量 (m3)	断面積 (m2)	平均 (m2)	土量 (m3)	
NO. 0	0.0	1.0			1.3									
NO. 0 +10.0	10.0	0.5	0.75	7.5	1.4	1.35	13.5							
NO. 1	10.0	0.8	0.65	6.5	0.0	0.70	7.0							
NO. 1 +15.0	15.0	0.1	0.45	6.8	0.1	0.05	0.8							
NO. 2	5.0	0.1	0.10	0.5	0.2	0.15	0.8							
NO. 2 +5.0	5.0	0.3	0.20	1.0	1.2	0.70	3.5							
NO. 3	15.0	0.4	0.35	5.3	0.0	0.60	9.0							
NO. 4	20.0	0.4	0.40	8.0										
NO. 5	20.0	0.9	0.65	13.0										
NO. 6	20.0	0.5	0.70	14.0										
NO. 6 +10.0	10.0	1.1	0.80	8.0										
NO. 7	10.0	1.1	1.10	11.0										
NO. 7 +10.0	10.0	0.8	0.95	9.5										
小 計			(m3)	91.1	(m3)	34.6	(m3)				(m3)			
合 計					(m3)	125.7						(m3)		

道路土工

測 点	距離 (m)	耕土すきとり(左側)			耕土すきとり(右側)									摘 要
		断面積 (m ²)	平均 (m ²)	土量 (m ³)	断面積 (m ²)	平均 (m ²)	土量 (m ³)	断面積 (m ²)	平均 (m ²)	土量 (m ³)	断面積 (m ²)	平均 (m ²)	土量 (m ³)	
NO. 1 +12.7	0.0	0.4												
NO. 1 +15.0	2.3	0.4	0.40	0.9										
NO. 2	5.0	0.2	0.30	1.5										
NO. 2 +4.2	4.2	0.2	0.20	0.8										
NO. 2 +13.6	0.0	0.9												
NO. 3	6.4	0.9	0.90	5.8										
NO. 4	20.0	1.0	0.95	19.0										
NO. 5	20.0	0.7	0.85	17.0										
NO. 5 +17.6	17.6	0.7	0.70	12.3										
NO. 6	2.4	1.1	0.90	2.2										
NO. 6 +0.7	0.7	1.1	1.10	0.8										
NO. 2 +1.6	0.0				0.0	0.00	0.0							
NO. 2 +5.0	3.4				1.8	0.90	3.1							
NO. 2 +7.6	2.6				1.8	1.80	4.7							
小 計			(m ³)	60.3	(m ³)		7.8	(m ³)			(m ³)			
合 計					(m ³)		68.1				(m ³)			

道路土工

測 点	距離 (m)	路体盛土 1.0≦W<2.5			路床盛土 1.0≦W<2.5									摘 要
		断面積 (m2)	平均 (m2)	土量 (m3)	断面積 (m2)	平均 (m2)	土量 (m3)	断面積 (m2)	平均 (m2)	土量 (m3)	断面積 (m2)	平均 (m2)	土量 (m3)	
NO. 1 +6.8	0.0	1.8			1.8									
NO. 1 +15.0	8.2	1.8	1.80	14.8	1.8	1.80	14.8							
NO. 2	5.0	1.5	1.65	8.3	1.9	1.85	9.3							
NO. 2 +5.0	5.0	1.0	1.25	6.3	1.8	1.85	9.3							
NO. 2 +7.6	2.6	1.0	1.00	2.6	1.8	1.80	4.7							
NO. 2 +13.6	0.0	0.7			1.6									
NO. 3	6.4	0.7	0.70	4.5	1.6	1.60	10.2							
NO. 4	20.0	1.4	1.05	21.0	1.8	1.70	34.0							
NO. 5	20.0	2.1	1.75	35.0	1.6	1.70	34.0							
NO. 6	20.0	5.6	3.85	77.0	2.2	1.90	38.0							
枝道部	7.0	5.6	5.60	39.2	2.2	2.20	15.4							
NO. 6 +6.0	0.0	1.6												
NO. 6 +10.0	4.0	1.6	1.60	6.4										
NO. 6 +15.1	5.1	1.6	1.60	8.2										
合 計			(m3)	223.3	(m3)	169.7		(m3)			(m3)			

道路土工

測 点	距離 (m)	畦畔盛土(左側)			畦畔盛土(右側)			昇降路盛土(右側)						摘 要
		断面積 (m2)	平均 (m2)	土量 (m3)	断面積 (m2)	平均 (m2)	土量 (m3)	断面積 (m2)	平均 (m2)	土量 (m3)	断面積 (m2)	平均 (m2)	土量 (m3)	
NO. 0	0.0	0.1												
NO. 0 +10.0	10.0	0.1	0.10	1.0										
NO. 0 +12.4	2.2	0.1	0.10	0.2										
NO. 1 +14.7	6.1	0.4	0.25	1.5										NO. 1+15横断
NO. 2	4.7	0.3	0.35	1.6										
NO. 2 +5.0	5.0	0.1	0.20	1.0										
NO. 2 +13.6	0.0	0.3												
NO. 3	6.4	0.3	0.30	1.9										
NO. 4	20.0	0.3	0.30	6.0										
NO. 5	20.0	0.3	0.30	6.0										
NO. 5 +18.1	17.7	0.3	0.30	5.3										NO. 6横断
NO. 6 +1.0	4.0	0.3	0.30	1.2										
右側隅切部(断面積×延長)														
NO. 2 +5.0	8.1				0.3		2.4							
NO. 1 +15.0	0.0							0.30						
NO. 1 +18.0	3.0							0.30	0.30	0.9				
合 計			(m3)	25.7	(m3)		2.4	(m3)		0.9	(m3)			

法面工

測 点	距離 (m)	左側			右側									摘 要
		法長 (m)	平均 (m)	面積 (m ²)	法長 (m)	平均 (m)	面積 (m ²)	法長 (m)	平均 (m)	面積 (m ²)	法長 (m)	平均 (m)	面積 (m ²)	
NO. 0	0.0	4.8												
NO. 0 +10.0	10.0	4.5	4.65	46.5										
NO. 0 +14.2	4.2	4.5	4.50	18.9										
NO. 1 +13.5	9.6	1.9	3.20	30.7										隅切長
NO. 1 +15.0	1.5	1.9	1.90	2.9										
NO. 2	5.0	1.4	1.65	8.3										
NO. 2 +5.0	5.0	1.0	1.20	6.0										
NO. 2 +7.3	2.3	1.0	1.00	2.3										
NO. 2 +12.5	0.0	1.1	0.55	0.0										
NO. 3	7.5	1.1	1.10	8.3										
NO. 4	20.0	1.6	1.35	27.0										
NO. 5	20.0	1.6	1.60	32.0										
NO. 5 +19.0	19.0	1.6	1.60	30.4										NO.6横断
枝道部	10.7	1.6	1.60	17.1										隅切長
IP-1付近	0.0				0.8									
NO. 1 +15.0	12.9				0.8	0.80	10.3							
														昇降路
NO. 1 +18.0	0.0				0.8									
NO. 2	2.0				0.8	0.80	1.6							
NO. 2 +1.1	1.1				0.8	0.80	0.9							
小 計			(m ²) 230.4			(m ²) 12.8			(m ²)			(m ²)		
合 計						(m ²) 243.2			(m ²)			(m ²)		

石・ブロック積工集計表

種別	細別	名称	規格	単位数量	算出数量	(参考数量)	摘要
作業土工	床掘り(土砂)		バックホウ床掘		61.2 m ³		
	基面整正				74.4 m ²		
	埋戻し				31.4 m ³		
1号コンクリートブロック工	コンクリートブロック基礎		底幅520, 高さ300	0.114 m ³ /m	29.7 m	3.4 m ³	
	コンクリートブロック積		練積, 350×350×控350		77.6 m ²	82 個/10m ²	
	裏込材		RC-40		27.4 m ³	3.5 m ³ /10m ²	
	胴込・裏込コンクリート		18-8-40BB, 裏コン10cm		24.8 m ³	3.2 m ³ /10m ²	
	目地材		瀝青繊維質板, t=10mm		3.4 m ²		
	天端コンクリート		幅808	0.081 m ³ /m	31.5 m	2.6 m ³	
	小口止工A	コンクリート	18-8-40BB, 幅30cm, 高さ2.15m	0.5 m ³ /箇所	0.5 m ³	1 箇所	
		型枠	小型構造物	3.9 m ² /箇所	3.9 m ²	1 箇所	
小口止工B	コンクリート	18-8-40BB, 幅30cm, 高さ3.40m	0.9 m ³ /箇所	0.9 m ³	1 箇所		
	型枠	小型構造物	6.9 m ² /箇所	6.9 m ²	1 箇所		
2号コンクリートブロック工	コンクリートブロック基礎		底幅520, 高さ300	0.200 m ³ /m	73.0 m	14.6 m ³	
	コンクリートブロック積		練積, 350×350×控350		121.0 m ²	82 個/10m ²	
	裏込材		RC-40		35.7 m ³	3.0 m ³ /10m ²	
	胴込・裏込コンクリート		18-8-40BB, 裏コン10cm		38.7 m ³	3.2 m ³ /10m ²	
	目地材		瀝青繊維質板, t=10mm		5.2 m ²		

作業土工

測 点	距離 (m)	床掘り			埋戻し									摘 要
		断面積 (m2)	平均 (m2)	土量 (m3)	断面積 (m2)	平均 (m2)	土量 (m3)	断面積 (m2)	平均 (m2)	土量 (m3)	断面積 (m2)	平均 (m2)	土量 (m3)	

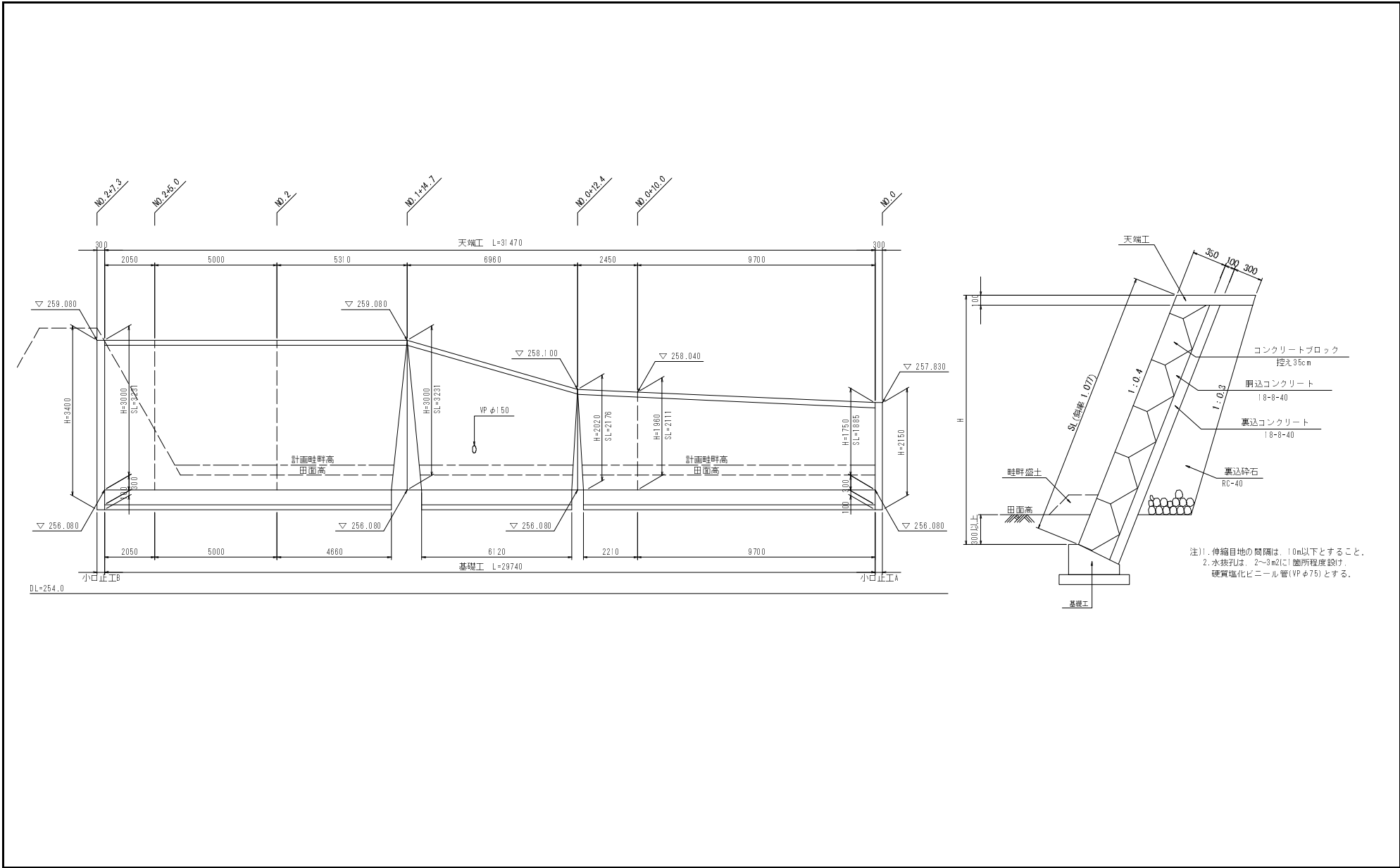
1号ブロック積工

NO. 0	0.0	0.9			0.5										
NO. 0 +10.0	10.0	0.9	0.90	9.0	0.5	0.50	5.0								
NO. 0 +12.4	2.2	0.9	0.90	2.0	0.5	0.50	1.1								
NO. 1 +14.7	6.1	0.6	0.75	4.6	0.3	0.40	2.4								NO. 1+15横断
NO. 2	4.7	0.6	0.60	2.8	0.3	0.30	1.4								
NO. 2 +5.0	5.0	0.9	0.75	3.8	0.5	0.40	2.0								
NO. 2 +7.3	2.3	0.9	0.90	2.1	0.5	0.50	1.2								
計	30.3		(m3)	24.3		(m3)	13.1			(m3)			(m3)		

2号ブロック積工

NO. 2 +13.6	0.0	0.5			0.3										
NO. 3	6.4	0.5	0.50	3.2	0.3	0.30	1.9								
NO. 4	20.0	0.5	0.50	10.0	0.3	0.30	6.0								
NO. 5	20.0	0.5	0.50	10.0	0.2	0.25	5.0								
NO. 5 +18.1	17.7	0.5	0.50	8.9	0.2	0.20	3.5								NO. 6横断
枝道部	9.5	0.5	0.50	4.8	0.2	0.20	1.9								
計	73.6		(m3)	36.9		(m3)	18.3			(m3)			(m3)		

1号ブロック積工		コンクリートブロック積		1.0 式当り		数量計算書(寸法表)	
番号	測点	高さ(m)	天端延長(m)	基礎延長(m)	根入長(m)	根入面積(m ²)	斜距離(m)
1	NO.0 ~	1.750			0.300		1.777
	NO.0+10.0	1.960	9.700	9.700	0.300	3.134	2.003
2	NO.0+10.0 ~	1.960			0.300		2.003
	NO.0+12.4	2.020	2.450	2.210	0.300	0.714	2.068
3	NO.0+12.4 ~	2.020			0.300		2.068
	NO.1+14.7	3.000	6.960	6.120	0.300	1.977	3.123
4	NO.1+14.7 ~	3.000			0.300		3.123
	NO.2+7.3	3.000	12.360	11.710	0.300	3.784	3.123
合計			31.470 (m)	29.740 (m)		9.609 (m ²)	斜距離には、天端Coを 含まない。



1号ブロック積工		コンクリートブロック積		1.0 式当り 数量計算書		
名称	区分	算式	単位	数量	略	図
コンクリートブロック積	控35cm	$1/2 * (1.777 + 2.003) * 1/2 * (9.700 + 9.700)$	18.33	m2		
		$1/2 * (2.003 + 2.068) * 1/2 * (2.450 + 2.210)$	4.74	m2		
		$1/2 * (2.068 + 3.123) * 1/2 * (6.960 + 6.120)$	16.97	m2		
		$1/2 * (3.123 + 3.123) * 1/2 * (12.360 + 11.710)$	37.59	m2		
			計	m2	77.6	
裏込材	(平均斜距離)	$77.6 / (1/2 * (31.470 + 29.740))$	2.536	m		
	(平均根入長)	$9.609 / 1.077 / 29.740$	0.300	m		
	(裏込め材平均高)	$2.536 / 1.077 - 0.300$	2.055	m		
	(上部裏込材水平幅)	$0.300 * 1.077 + (0.4 - 0.3) * 0.100$	0.333	m		
	(下部裏込材水平幅)	$0.333 + (0.4 - 0.3) * 2.055$	0.539	m		
	(平均裏込材面積)	$1/2 * (0.333 + 0.539) * 2.055$	0.896	m2		
	RC-40	$0.896 * 1/2 * (31.470 + 29.740)$		m3	27.4	

別紙

1号ブロック積工		コンクリートブロック積		1.0 式当り 数量計算書	
名称	区分	算式	単位	数量	略 図
胴込・裏込コンクリート	18-8-40BB, 裏コン10cm	$77.6 * (0.22 + 0.100)$	m3	24.8	別 紙
目地材	箇所数	$1/2 * (31.470 + 29.740) / 10.0$ = 3 箇所			
	瀝青繊維質板t=10mm	$2.536 * (0.350 + 0.100) * 3$ 箇所	m2	3.4	
小口止工A	小型構造物		箇所	1	
小口止工B	小型構造物		箇所	1	
必要の有無	水抜きパイプ	○			
	吸出防止材(点在)	○			
(参考数量)					
対象面積	(ブロック面積 -根入面積)	$77.6 - 9.609$	67.991	m2	
	(箇所数)	$67.991 / 3.0$ (箇所/m2)	23	箇所	
	(1箇所当りパイプ長)	$1.077 * (0.350 + 0.100)$	0.485	m	
水抜きパイプ	VP φ75	$0.485 * 23$	m	11.2	
吸出防止材(点在)	300×300×50	$0.30 * 0.30 * 23$	m2	2.1	

1号ブロック積工		コンクリートブロック基礎		10.0 m当り		単位材料計算書	
名称	区分	算式	単位	数量	略		図
均しコンクリート	18-8-40, t=10cm	$0.72 \times 0.10 \times 10.0$	m ³	0.72			
型枠	均し基礎	$0.10 \times 2 \times 10.0$	m ²	2.0			
コンクリート	18-8-40BB	$(1/2 \times (0.30 + 0.10) \times 0.42 + 0.10 \times 0.30) \times 10.0$	m ³	1.14			
型枠	小型構造物	$(0.30 + 0.10) \times 10.0$	m ²	4.0			
目地材	瀝青繊維質板, t=10mm	$1.14 / 10.0$	m ²	0.11			
作業土工							
基面整正		0.72×10.0	m ²	7.2			

1号ブロック積工		小口止工A		1.0 箇所当り 単位材料計算書		略 図	
名 称	区 分	算 式	単 位	数 量			
コンクリート	18-8-40BB	$(1/2 * (0.808 + 0.953) * 1.450 + 0.485 * 0.700) * 0.300$	m3	0.5			
型枠	小型構造物	$(1/2 * (0.808 + 0.953) * 1.450 + 0.485 * 0.700) * 2 + 2.316 * 0.300$	m2	3.9			
作業土工							
基面整正		0.485*0.300	m2	0.1			

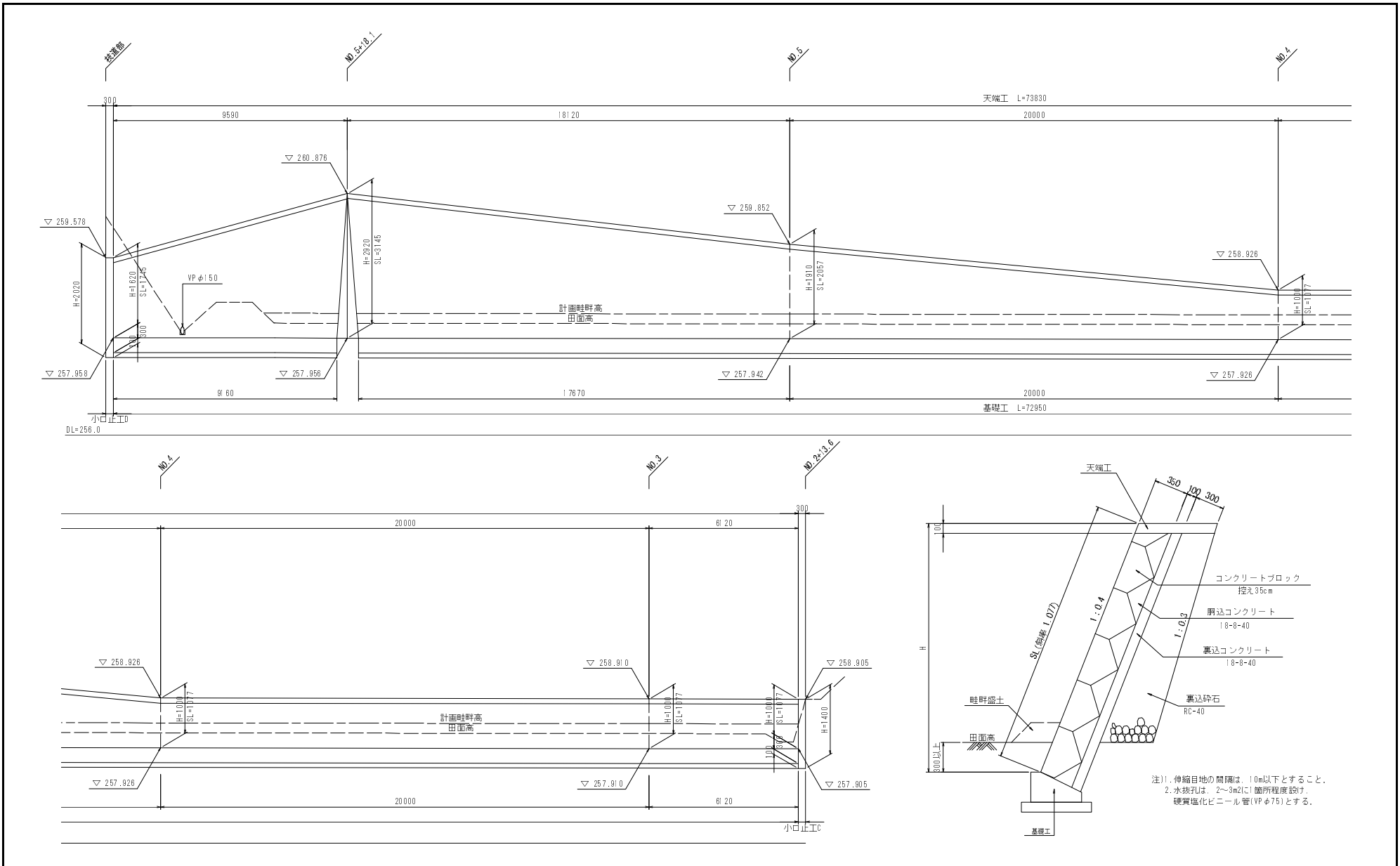
寸法表 単位(mm)

名称	H(直高)	SL(法長)	h	a
A	2150	2316	1450	953
B	3400	3662	2700	1078
C	1400	1508	700	878
D	2020	2176	1320	940

1:0.4の場合 斜率1.077

1号ブロック積工		小口止工B		1.0 箇所当り 単位材料計算書		略 図																															
名 称	区 分	算 式	単 位	数 量																																	
コンクリート	18-8-40BB	$(1/2 * (0.808 + 1.078) * 2.700 + 0.485 * 0.700) * 0.300$	m3	0.9																																	
型枠	小型構造物	$(1/2 * (0.808 + 1.078) * 2.700 + 0.485 * 0.700) * 2 + 3.662 * 0.300$	m2	6.9																																	
作業土工					<table border="1"> <thead> <tr> <th colspan="2">寸法表</th> <th colspan="3">単位(mm)</th> </tr> <tr> <th>名称</th> <th>H(直高)</th> <th>SL(法長)</th> <th>h</th> <th>a</th> </tr> </thead> <tbody> <tr> <td>A</td> <td>2150</td> <td>2316</td> <td>1450</td> <td>953</td> </tr> <tr> <td>B</td> <td>3400</td> <td>3662</td> <td>2700</td> <td>1078</td> </tr> <tr> <td>C</td> <td>1400</td> <td>1508</td> <td>700</td> <td>878</td> </tr> <tr> <td>D</td> <td>2020</td> <td>2176</td> <td>1320</td> <td>940</td> </tr> </tbody> </table> <p>1:0.4の場合 斜率1.077</p>			寸法表		単位(mm)			名称	H(直高)	SL(法長)	h	a	A	2150	2316	1450	953	B	3400	3662	2700	1078	C	1400	1508	700	878	D	2020	2176	1320	940
寸法表		単位(mm)																																			
名称	H(直高)	SL(法長)	h	a																																	
A	2150	2316	1450	953																																	
B	3400	3662	2700	1078																																	
C	1400	1508	700	878																																	
D	2020	2176	1320	940																																	
基面整正		0.485*0.300	m2	0.1																																	

2号ブロック積工		コンクリートブロック積			1.0 式当り		数量計算書(寸法表)	
番号	測点	高さ(m)	天端延長(m)	基礎延長(m)	根入長(m)	根入面積(m ²)	斜距離(m)	
1	NO. 2+13.6 ~	1.000			0.300		0.969	
	NO. 4	1.000	26.120	26.120	0.300	8.440	0.969	
2	NO. 4 ~	1.000			0.300		0.969	
	NO. 5	1.910	20.000	20.000	0.300	6.462	1.949	
3	NO. 5 ~	1.910			0.300		1.949	
	NO. 5+18.1	2.920	18.120	17.670	0.300	5.709	3.037	
4	NO. 5+18.1 ~	2.920			0.300		3.037	
	枝道部	1.620	9.590	9.160	0.300	2.960	1.637	
合計			73.830	72.950		23.571		
			(m)	(m)		(m ²)	斜距離には、天端Coを含まない。	



注1. 伸縮目地の間隔は、10m以下とすること。
 2. 水抜孔は、2~3m²(1)箇所程度設け、硬質塩化ビニール管(VPφ75)とする。

2号ブロック積工		コンクリートブロック積		1.0 式当り		数量計算書	
名称	区分	算式		単位数	数量	略図	
コンクリートブロック積	控35cm	$1/2 * (0.969 + 0.969) * 1/2 * (26.120 + 26.120)$	25.31	m2		別紙	
		$1/2 * (0.969 + 1.949) * 1/2 * (20.000 + 20.000)$	29.18	m2			
		$1/2 * (1.949 + 3.037) * 1/2 * (18.120 + 17.670)$	44.61	m2			
		$1/2 * (3.037 + 1.637) * 1/2 * (9.590 + 9.160)$	21.91	m2			
			計	m2	121.0		
裏込材	(平均斜距離)	$121.0 / (1/2 * (73.830 + 72.950))$	1.649	m		別紙	
	(平均根入長)	$23.571 / 1.077 / 72.950$	0.300	m			
	(裏込め材平均高)	$1.649 / 1.077 - 0.300$	1.231	m			
	(上部裏込材水平幅)	$0.300 * 1.077 + (0.4 - 0.3) * 0.100$	0.333	m			
	(下部裏込材水平幅)	$0.333 + (0.4 - 0.3) * 1.231$	0.456	m			
	(平均裏込材面積)	$1/2 * (0.333 + 0.456) * 1.231$	0.486	m2			
	RC-40	$0.486 * 1/2 * (73.830 + 72.950)$		m3	35.7		

2号ブロック積工		コンクリートブロック積		1.0 式当り 数量計算書	
名称	区分	算式	単位	数量	略 図
胴込・裏込コンクリート	18-8-40BB, 裏コン10cm	$121.0 * (0.22 + 0.100)$	m ³	38.7	別紙
目地材	箇所数	$1/2 * (73.830 + 72.950) / 10.0 = 7$ 箇所			
	瀝青繊維質板t=10mm	$1.649 * (0.350 + 0.100) * 7$ 箇所	m ²	5.2	
小口止工C	小型構造物		箇所	1	
小口止工D	小型構造物		箇所	1	
必要の有無	水抜きパイプ	○			
	吸出防止材(点在)	○			
(参考数量)					
対象面積	(ブロック面積 -根入面積)	121.0-23.571	97.429	m ²	
	(箇所数)	97.429/3.0(m ² /箇所)	本	32	
	(1箇所当りパイプ長)	$1.077 * (0.350 + 0.100)$	0.485	m	
水抜きパイプ	VP φ75	0.485*32	m	15.5	
吸出防止材(点在)	300×300×50	0.30*0.30*32	m ²	2.9	

2号ブロック積工		石積基礎		10.0 m当り		単位材料計算書	
名称	区分	算式	単位	数量	略		図
均しコンクリート	18-8-40, t=10cm	$0.72 * 0.10 * 10.0$	m ³	0.72			
型枠	均し基礎	$0.10 * 2 * 10.0$	m ²	2.0			
コンクリート	18-8-40BB	$(1/2 * (0.30 + 0.10) * 0.42 + 0.10 * 0.30) * 10.0$	m ³	1.14			
型枠	小型構造物	$(0.30 + 0.10) * 10.0$	m ²	4.0			
目地材	瀝青繊維質板, t=10mm	$1.14 / 10.0$	m ²	0.11			
作業土工							
基面整正		$0.72 * 10.0$	m ²	7.2			

2号ブロック積工		小口止工C		1.0 箇所当り 単位材料計算書	
名称	区分	算式	単位数	量	略図
コンクリート	18-8-40BB	$(1/2 * (0.808 + 0.878) * 0.700 + 0.485 * 0.700) * 0.300$	m3	0.3	
型枠	小型構造物	$(1/2 * (0.808 + 0.878) * 0.700 + 0.485 * 0.700) * 2 + 1.508 * 0.300$	m2	2.3	
作業土工					
基面整正		$0.485 * 0.300$	m2	0.1	

寸法表 単位(mm)

名称	H(直高)	SL(法長)	h	a
A	2150	2316	1450	953
B	3400	3662	2700	1078
C	1400	1508	700	878
D	2020	2176	1320	940

1:0.4の場合 斜率1.077

2号ブロック積工		小口止工D		1.0 箇所当り 単位材料計算書	
名称	区分	算式	単位数	量	略図
コンクリート	18-8-40BB	$(1/2 * (0.808 + 0.940) * 1.320 + 0.485 * 0.700) * 0.300$	m3	0.4	
型枠	小型構造物	$(1/2 * (0.808 + 0.940) * 1.320 + 0.485 * 0.700) * 2 + 2.176 * 0.300$	m2	3.6	
作業土工					
基面整正		$0.485 * 0.300$	m2	0.1	

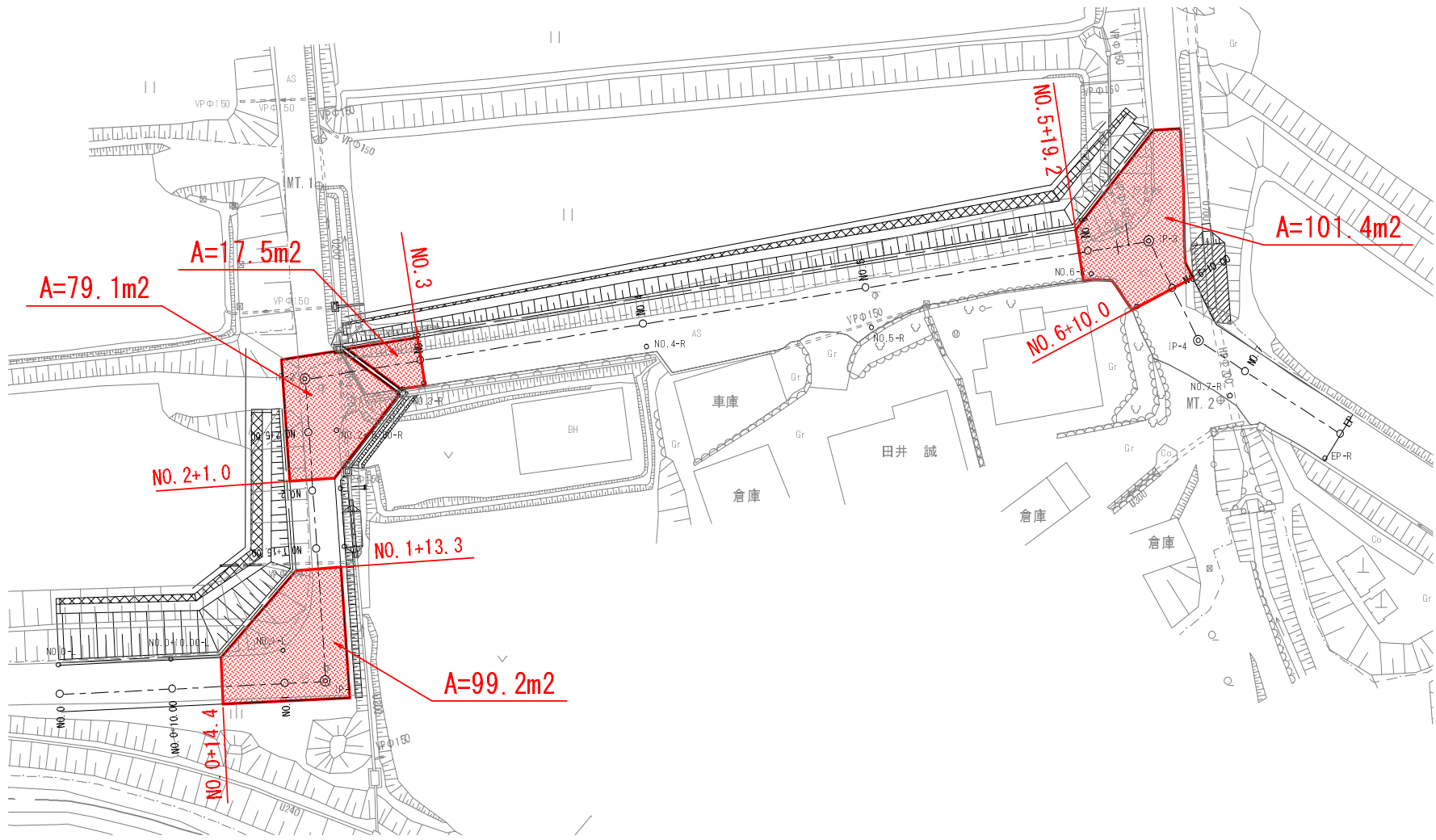
寸法表 単位(mm)

名称	H(直高)	SL(法長)	h	a
A	2150	2316	1450	953
B	3400	3662	2700	1078
C	1400	1508	700	878
D	2020	2176	1320	940

1:0.4の場合 斜率1.077

アスファルト舗装工

測点	距離 (m)	下層路盤			上層路盤			表層						摘要
		幅 (m)	平均 (m)	面積 (m2)	幅 (m)	平均 (m)	面積 (m2)	幅 (m)	平均 (m)	面積 (m2)	幅 (m)	平均 (m)	面積 (m2)	
NO. 0	0.0	4.30			4.10			4.00						
NO. 0 +10.0	10.0	4.30	4.300	43.0	4.10	4.100	41.0	4.00	4.000	40.0				
NO. 0 +14.4	4.4	4.30	4.300	18.9	4.10	4.100	18.0	4.00	4.000	17.6				
NO. 1 +13.3	0.0	4.30			4.10			4.00						
NO. 1 +15.0	1.7	4.30	4.300	7.3	4.10	4.100	7.0	4.00	4.000	6.8				
NO. 2	5.0	4.30	4.300	21.5	4.10	4.100	20.5	4.00	4.000	20.0				
NO. 2 +1.0	1.0	4.30	4.300	4.3	4.10	4.100	4.1	4.00	4.000	4.0				
NO. 3	0.0	4.19			4.09			4.04						
NO. 4	20.0	4.52	4.355	87.1	4.42	4.255	85.1	4.37	4.205	84.1				
NO. 5	20.0	5.91	5.215	104.3	5.85	5.135	102.7	5.81	5.090	101.8				
NO. 5 +19.2	19.2	4.57	5.240	100.6	4.47	5.160	99.1	4.42	5.115	98.2				CAD計測
NO. 6 +10.0	0.0	6.31			6.21			6.16						
NO. 7	10.0	5.20	5.755	57.6	5.00	5.605	56.1	4.90	5.530	55.3				
NO. 7 +10.0	10.0	4.75	4.975	49.8	4.65	4.825	48.3	4.60	4.750	47.5				
合計	101.3		(m2) 494.4			(m2) 481.9			(m2) 475.3			(m2)		



$A = 99.2 + 79.1 + 17.5 + 101.4 = 297.2 \text{ m}^2$ (CADによる計測)

排水構造物工集計表

種 別	細 別	名 称	規 格	単 位	数 量	摘 要
作業土工	床掘り(土砂)		バックホウ床掘	m3	19.4	
	基面整正			m2	17.7	
	埋戻し			m3	16.9	
側溝工	プレキャストU型側溝	250×300	L=2.0m	m	6.0	
	コンクリート蓋(昇降路等)	UF200用	L=1.0m	枚	6	
管渠工	管渠	塩ビ管	VPφ150	m	12.5	
	ヒューム管	P1-RC-D700	B形1種管,90° 巻	m	7.3	
集水桝・マンホール工	1号集水桝	400×400×800		箇所	1	
	2号集水桝	400×400×1000		箇所	1	
	3号集水桝	400×400×500		箇所	1	
	取水桝	300×500×400		箇所	1	
	一筆排水桝			箇所	1	
場所打水路工	現場打U型側溝	250×180		m	7.6	

作業土工

測 点	距離 (m)	床掘り			埋戻し									摘 要
		断面積 (m2)	平均 (m2)	土量 (m3)	断面積 (m2)	平均 (m2)	土量 (m3)	断面積 (m2)	平均 (m2)	土量 (m3)	断面積 (m2)	平均 (m2)	土量 (m3)	

管渠 P1-RC-D700

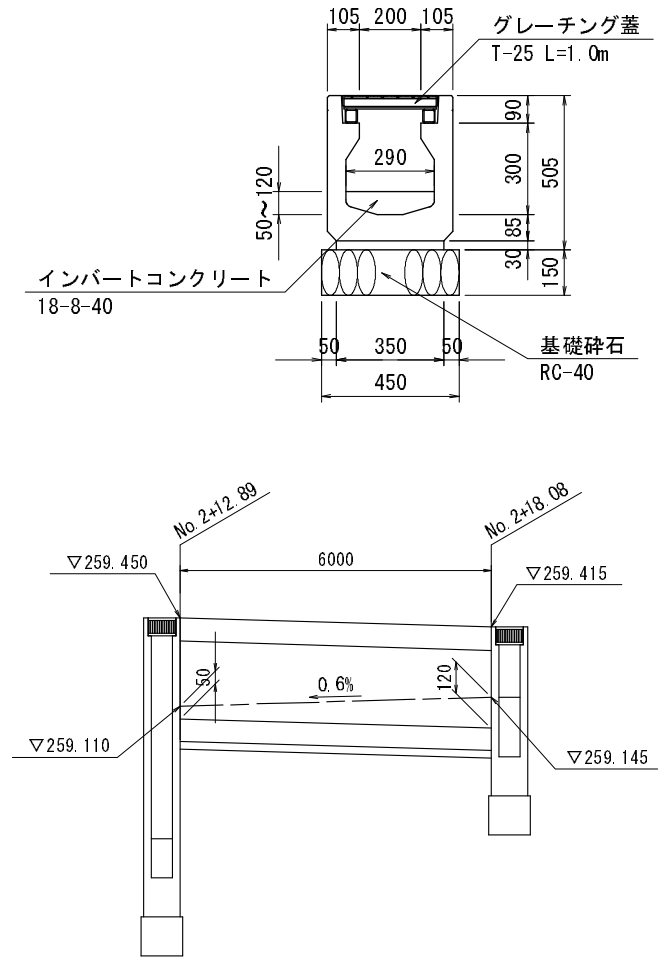
NO. 6	+6.3	0.0	1.0			0.9									
NO. 6	+10.0	4.0	1.0	1.00	4.0	0.9	0.90	3.6							
NO. 6	+13.0	3.3	1.0	1.00	3.3	0.9	0.90	3.0							
計	7.3		(m3)		7.3		(m3)	6.6		(m3)			(m3)		

測 点	位置	数 量	摘 要	測 点	位置	数 量	摘 要
プレキャストU型側溝 250×300				一筆排水桝			
NO.2 +13.2 ~ NO.2 +17.8	横断	6.0		NO.2 付近	右	1	
計	m	6.0		計	箇所	1	
管渠 VP φ 150				現場打U型側溝 250×180			
NO.1 +14.0 付近	左	3.7		NO.2 +1.8 ~ NO.2 +17.9	右	7.6	隅切部
NO.2 付近	右	1.2		計	m	7.6	
NO.2 +13.5 ~ NO.2 +15.7	左	2.3					
NO.6 +2.8 付近	左	5.3		コンクリート蓋 UF200用			
計	m	12.5		NO.1 +14.0 ~ NO.1 +19.0	右	5	
				NO.2 +12.9 付近	左	1	
管渠 P1-RC-D700				計	枚	6	
NO.6 +6.3 ~ NO.6 +13.0	左	7.3					
計	m	7.3					
1号集水桝 400×400×800							
NO.2 +1.5 付近	右	1					
計	箇所	1					
2号集水桝 400×400×1000							
NO.2 +12.9 付近	左	1					
計	箇所	1					
3号集水桝 400×400×500							
NO.2 +18.1 付近	右	1					
計	箇所	1					
取水桝 300×500×400							
NO.2 +13.1 付近	左	1					
計	箇所	1					

プレキャストU型側溝 250×300

10.0 m当り 単位材料計算書

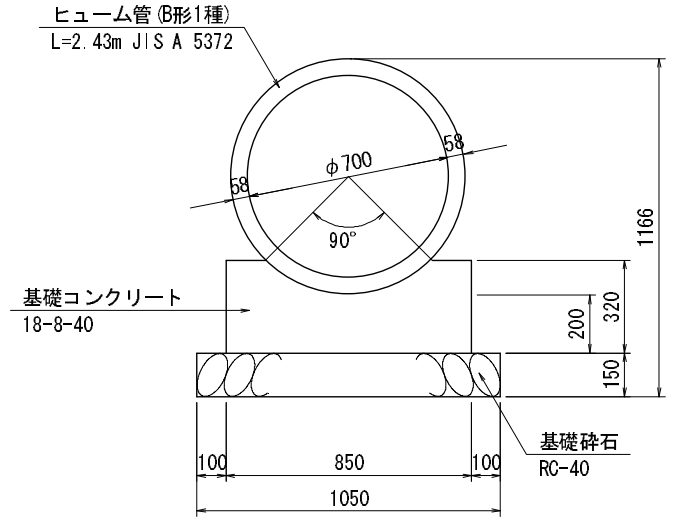
名称	区分	算式	単位	数量
基礎碎石	RC-40, t=15cm	0.450*10.0	m ²	4.50
敷モルタル	1:3, t=3cm	0.350*0.030*10.0	m ³	0.105
プレキャスト側溝	L=2.0m	10.0/2.0	個	5
インバートコンクリート	18-8-40BB	1/2*(0.050+0.120)*0.290*10.0	m ³	0.25
グレーチング蓋	200用 T-25(普通目) L=1.0m	参考質量24kg	枚	10
作業土工				
基面整正		0.450*10.0	m ²	4.5



管渠 P1-RC-D700

10.0 m当り 単位材料計算書

名称	区分	算式	単位	数量
基礎砕石	RC-40, t=15cm	土木構造物標準設計より	m ²	10.500
コンクリート	18-8-40BB	土木構造物標準設計より	m ³	2.242
型枠	小型構造物	土木構造物標準設計より	m ²	6.400
ヒューム管	B形1種, L=2.43m	土木構造物標準設計より	本	4.1
作業土工				
基面整正		1.050*10.0	m ²	10.5



1号集水桝 400×400×800

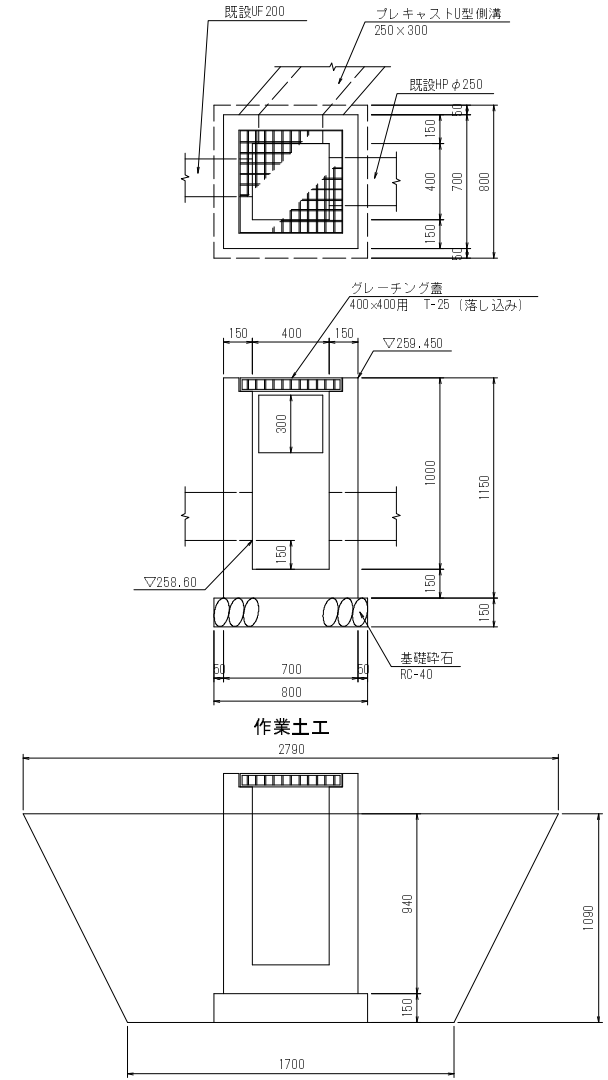
1.0 箇所当り 単位材料計算書

名称	区分	算式	単位	数量	略図
基礎碎石	RC-40, t=15cm	0.800*0.800	m ²	0.64	
コンクリート	18-8-40BB	0.700*0.700*0.950-0.400*0.400*0.800	m ³	0.34	
型枠	小型構造物	(0.700+0.400)*4*0.950	m ²	4.18	
グレーチング蓋	400x400用 T-25(落とし込み)	参考質量30kg(受枠込)	枚	1	
作業土工					
床掘り	土砂	1.700*1.700*0.890	m ³	2.6	
基面整正		0.800*0.800	m ²	0.6	
埋戻し		2.6- (0.800*0.800*0.150+0.700*0.700*0.740)	m ³	2.1	

2号集水桝 400×400×1000

1.0 箇所当り 単位材料計算書

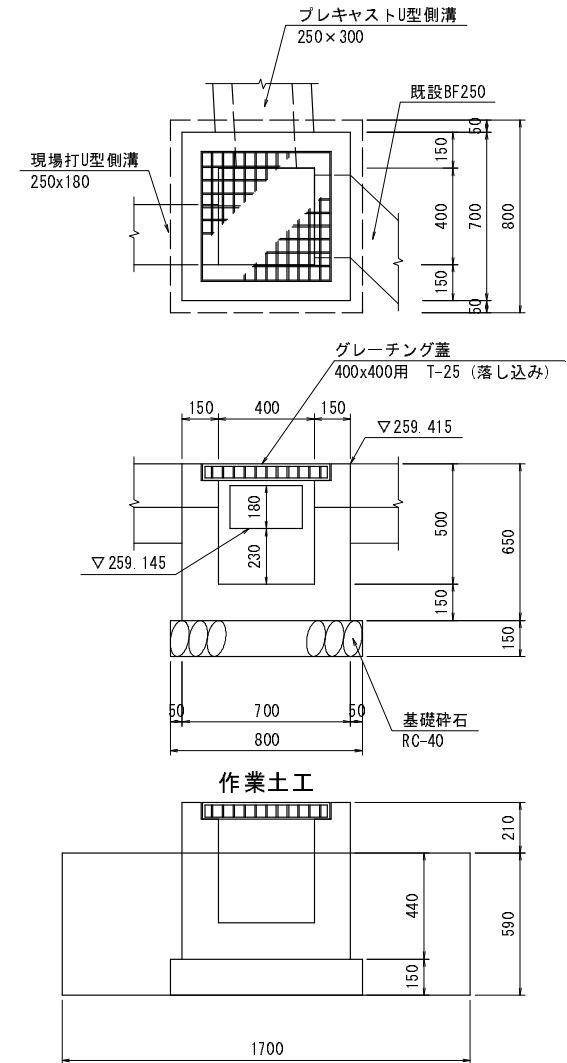
名称	区分	算式	単位	数量
基礎砕石	RC-40, t=15cm	0.800*0.800	m ²	0.64
コンクリート	18-8-40BB	0.700*0.700*1.150-0.400*0.400*1.000	m ³	0.40
型枠	小型構造物	(0.700+0.400)*4*1.150	m ²	5.06
グレーチング蓋	400x400用 T-25(落とし込み)	参考質量30kg(受枠込)	枚	1
作業土工				
床掘り	土砂	1/2*(2.790*2.790+1.700*1.700)*1.090	m ³	5.8
基面整正		0.800*0.800	m ²	0.6
埋戻し		5.8- (0.800*0.800*0.150+0.700*0.700*0.940)	m ³	5.2



3号集水桝 400×400×500

1.0 箇所当り 単位材料計算書

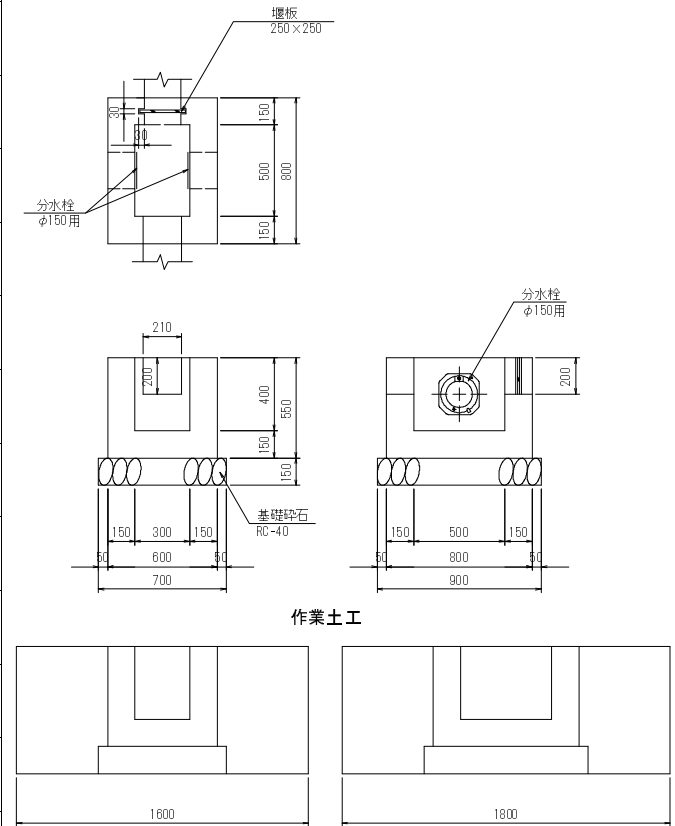
名称	区分	算式	単位	数量
基礎碎石	RC-40, t=15cm	0.800*0.800	m2	0.64
コンクリート	18-8-40BB	0.700*0.700*0.650-0.400*0.400*0.500	m3	0.24
型枠	小型構造物	(0.700+0.400)*4*0.650	m2	2.86
グレーチング蓋	400x400用 T-25(落とし込み)	参考質量30kg(受枠込)	枚	1
作業土工				
床掘り	土砂	1.700*1.700*0.590	m3	1.7
基面整正		0.800*0.800	m2	0.6
埋戻し		1.7-(0.800*0.800*0.150+0.700*0.700*0.440)	m3	1.4

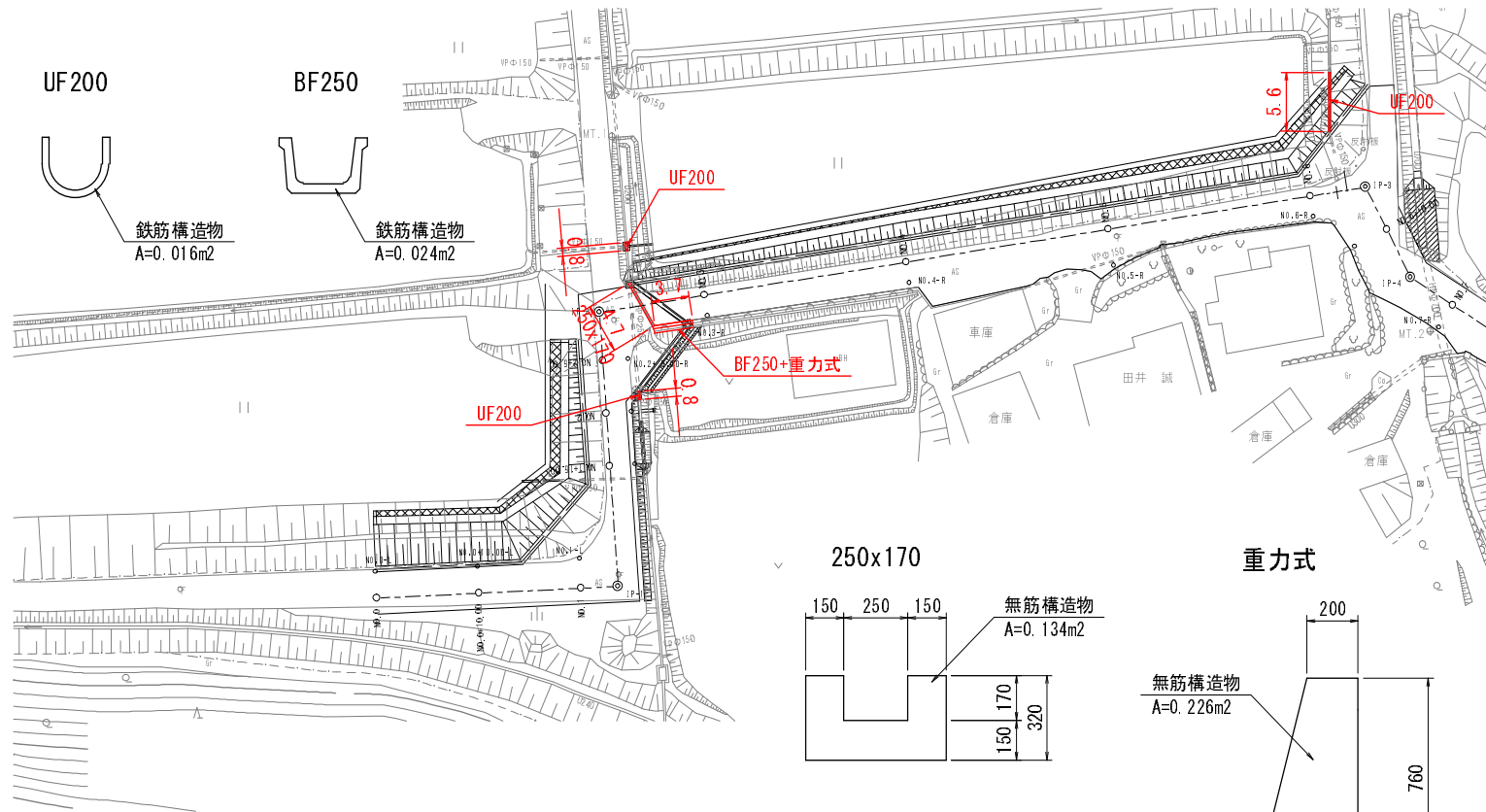


取水桝 300×500×400

1.0 箇所当り 単位材料計算書

名称	区分	算式	単位	数量
基礎砕石	RC-40, t=15cm	0.700*0.900	m2	0.63
コンクリート	18-8-40BB	0.600*0.800*0.550-0.300*0.500*0.400	m3	0.20
型枠	小型構造物	(0.600+0.300+0.800+0.500)*2*0.550	m2	2.42
分水栓	φ150用		個	2
作業土工				
床掘り	土砂	1.600*1.800*0.700	m3	2.0
基面整正		0.700*0.900	m2	0.6
埋戻し		2.0-(0.700*0.900*0.150+0.600*0.800*0.550)	m3	1.6





UF200	L= 0.8+0.8+5.6	=	7.2 m
BF250	L=		3.7 m
250×170	L=		4.7 m
重力式	L=		3.7 m

舗装版取壊し

測点	距離 (m)	t=4cm			幅 (m)	平均 (m)	面積 (m ²)	幅 (m)	平均 (m)	面積 (m ²)	幅 (m)	平均 (m)	面積 (m ²)	摘要
		幅 (m)	平均 (m)	面積 (m ²)										
NO. 0	0.0	3.6												
NO. 0 +10.0	10.0	3.6	3.60	36.0										
NO. 1	10.0	4.0	3.80	38.0										
NO. 1 +15.0	15.0	3.0	3.50	52.5										
NO. 2	5.0	3.1	3.05	15.3										
NO. 2 +5.0	5.0	3.1	3.10	15.5										
NO. 3	15.0	3.0	3.05	45.8										
NO. 4	20.0	3.0	3.00	60.0										
NO. 5	20.0	4.5	3.75	75.0										
NO. 6	20.0	3.4	3.95	79.0										
NO. 6 +10.0	10.0	5.5	4.45	44.5										
NO. 7	10.0	4.6	5.05	50.5										
NO. 7 +10.0	10.0	4.6	4.60	46.0										
合計	150.0		(m ²) 558.1			(m ²)			(m ²)				(m ²)	

