

町道北山線 平面図

船井郡京丹波町上大久保地内

S=1:250

4級基準点座標一覧表

点番	経度	緯度
HT.8	1038.404	345.896
HT.9	1098.265	352.830
INS.3	983.749	333.645

IP点-中心杭点座標一覧表

点番	経度	緯度
IP.7	992.787	336.131
IP.8	999.301	344.608
IP.9	1046.903	354.587
20+17.0	1087.999	355.900
NO.14	953.472	335.297
14+8.0	961.469	335.503
14+11.5	964.967	335.606
EC.7	971.485	335.798
NO.15	973.451	335.895
SP.7	986.472	337.354
NO.16	992.613	341.176
EC.7	992.846	341.294
EC.8	993.313	341.534
14+10.0	999.004	344.923
SP.8	999.452	344.183
EC.8	1005.888	345.989
NO.17	1011.586	347.186
14+5.0	1026.279	359.344
EC.9	1029.768	359.995
NO.18	1031.174	351.284
SP.9	1046.994	353.828
NO.19	1050.942	354.261
EC.9	1064.401	355.147
NO.20	1076.908	355.356
20+8.0	1078.904	355.611

控点杭点座標一覧表

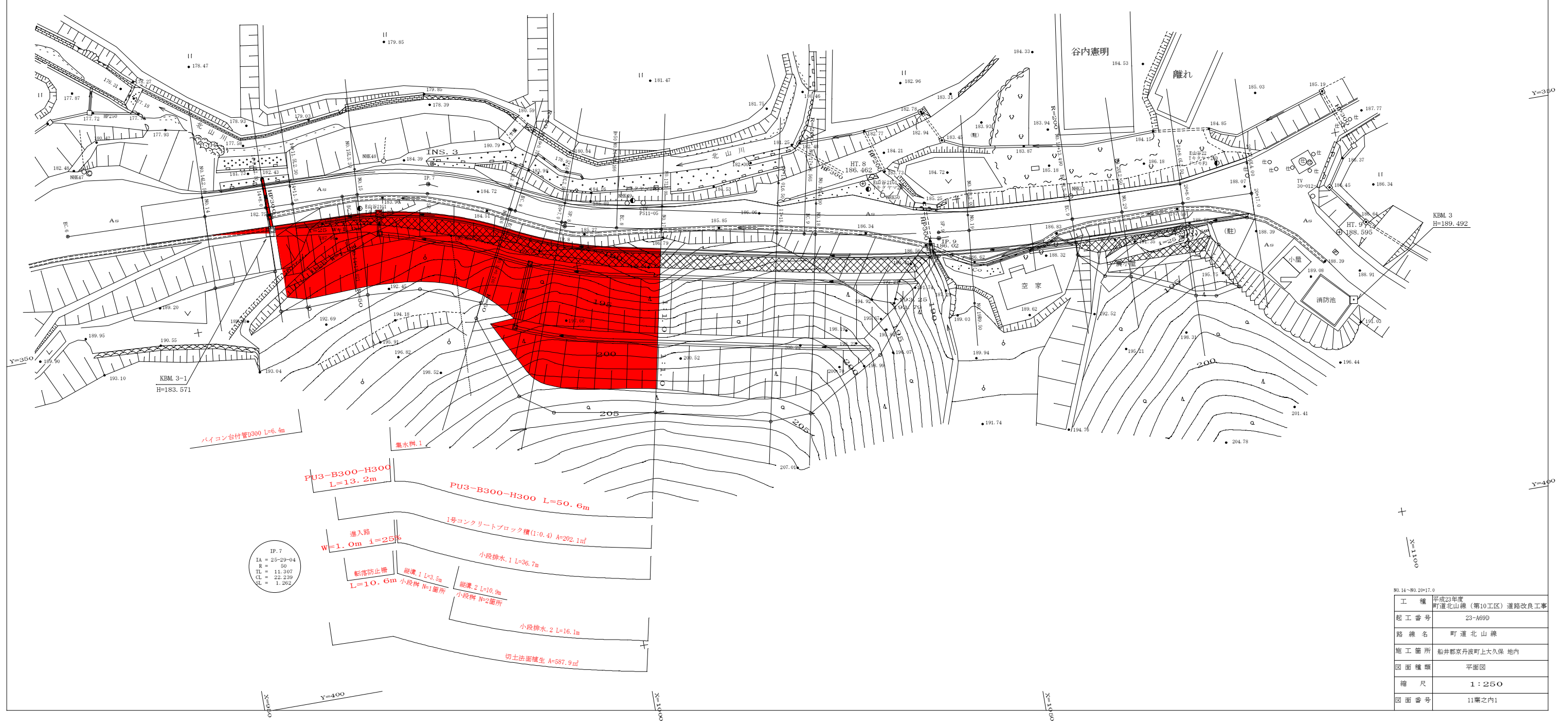
点番	経度	緯度
NO.14L2.50	953.546	333.268
14+8.0L2.50	961.543	333.604
14+11.5L2.30	965.035	333.307
NO.15L3.30	973.689	335.603
NO.16L3.50	994.195	339.654
14+7.0L2.50	999.863	341.674
NO.17L3.00	1012.214	344.250
17+5.0L6.50	1027.613	343.902
NO.18L4.00	1031.967	347.263
NO.19L7.00	1051.144	352.271
NO.19B9.50	1049.999	353.714
EC.9L2.50	1064.491	352.648
NO.20L2.50	1076.988	352.856
20+8.0L2.50	1078.994	353.112
20+17.0L4.00	1098.927	351.992

IP.8
IA = 15-19-58
R = 50
TL = 6.730
CL = 13.380
QL = 0.451

IP.9
IA = 10-00-19
R = 200
TL = 17.507
CL = 34.925
QL = 0.765

Y=300

Y=300



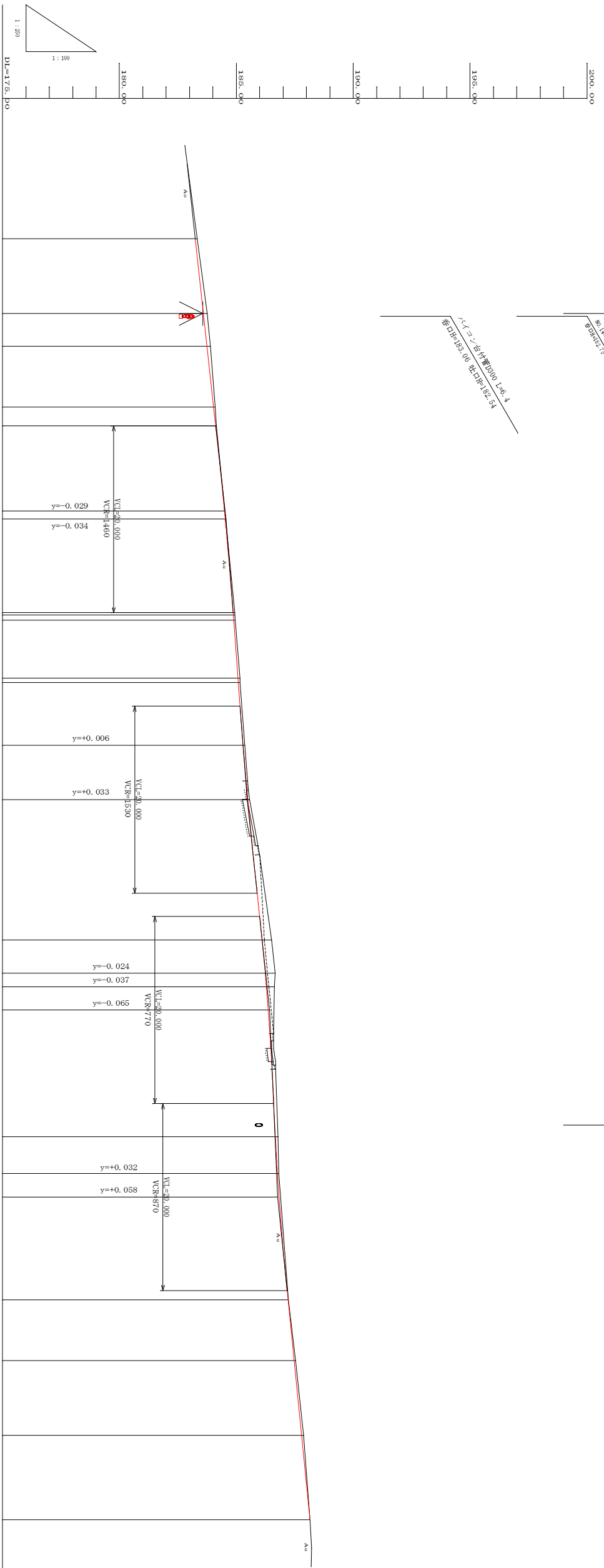
IP.7
IA = 25-29-04
R = 50
TL = 11.307
CL = 22.239
QL = 1.292

NO.14~NO.20+17.0

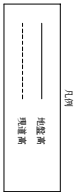
工種	平成23年度 町道北山線(第10工区)道路改良工事
起工番号	23-A69D
路線名	町道北山線
施工箇所	船井郡京丹波町上大久保地内
図面種類	平面図
縮尺	1:250
図面番号	11葉之内1

縦断面図

H=1:250
V=1:100



平面距離	切土	盛土	勾配	片勾配割合
NO. 14	0.08		182.900	1/9.251
14+8.0	0.16		183.76	1/4.374 1/27.955 1/1.600
14+11.5	0.14		183.89	1/1.600
BC. 7	0.06		184.10	1/1.600
NO. 15	0.04		184.16	1/1.600
IP. 7	0.02		184.51	1/1.600
15+0.0	0.07		184.93	1/1.600
15+7.0	0.09		185.16	1/3.000 1/20.000 1/30.000
BC. 8	0.07		185.36	1/7.311 1/3.000
NO. 17	0.08		185.57	1/3.000
17+15.0	0.40		186.50	1/4.311 1/20.000 1/30.970
BC. 9	0.42		186.66	1/1.700 1/20.000 1/30.340
NO. 18	0.34		186.63	1/1.700
+2.5			186.365	
IP. 9	0.11		186.78	1/1.700
NO. 19	0.07		186.83	1/1.700
+2.5			186.828	
BC. 9	0.01		187.22	1/4.000 1/34.550 1/1.380
NO. 20	0.06		187.53	1/4.000
20+8.0	0.09		187.88	1/4.000
20+17.0	0.00		188.15	1/4.000



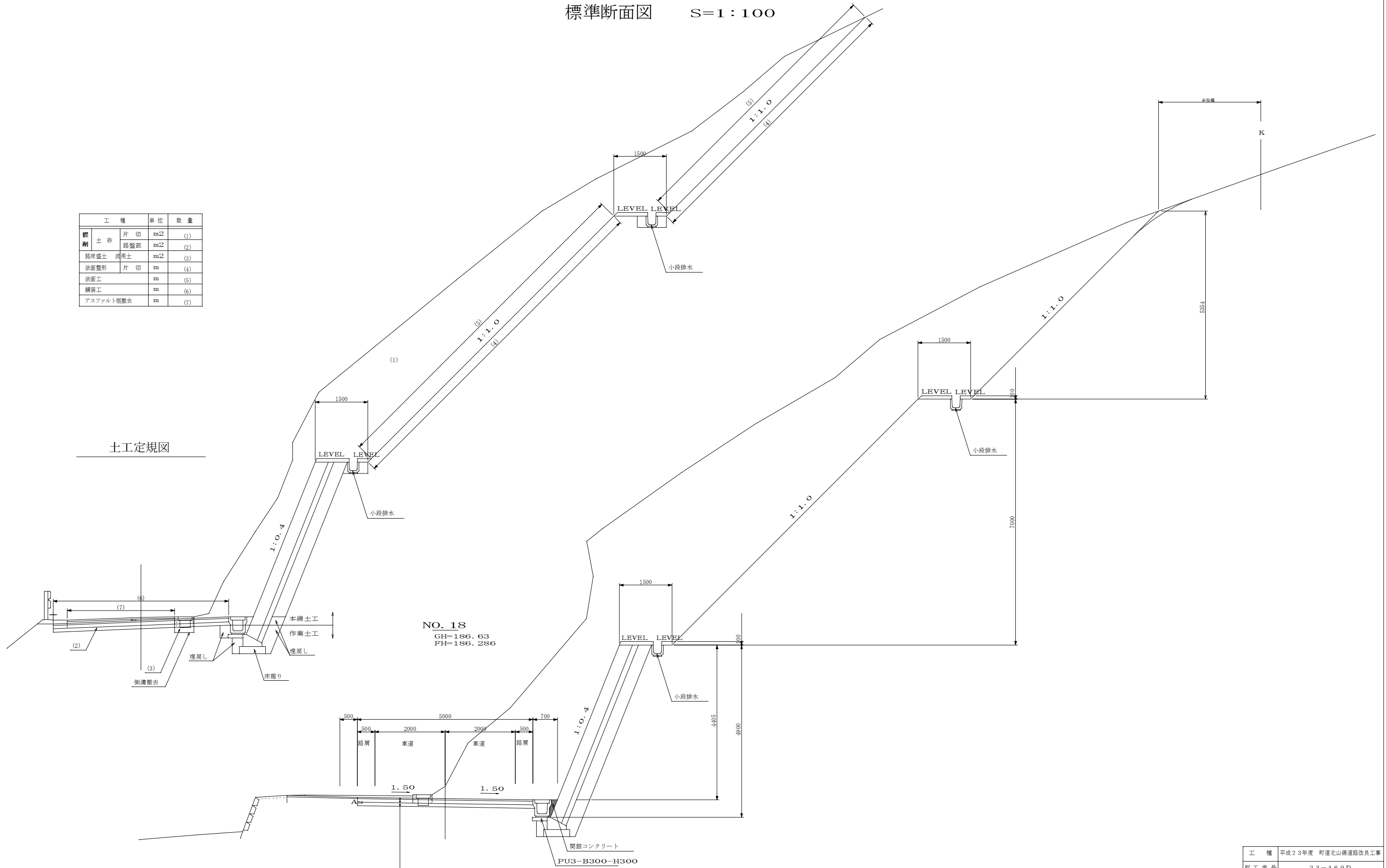
項目	内容
工種	平成23年度 町道北山線道路改良工事
起工番号	23-A09D
路線名	町道北山線
施工箇所	船井郡原丹波町上六保 地内
図面種類	縦断面図
縮尺	縦=1:100 横=1:250
図面番号	11集之42

NO.14~NO.20+17.0

標準断面図 S=1:100

工種	単位	数量
掘削	片切	m ² (1)
	路盤部	m ² (2)
路床盛土	汎用土	m ² (3)
法面整形	片切	m (4)
法面工		m (5)
舗装工		m (6)
アスファルト撤去		m (7)

土工定規図



NO. 18
GH=186.63
FH=186.286

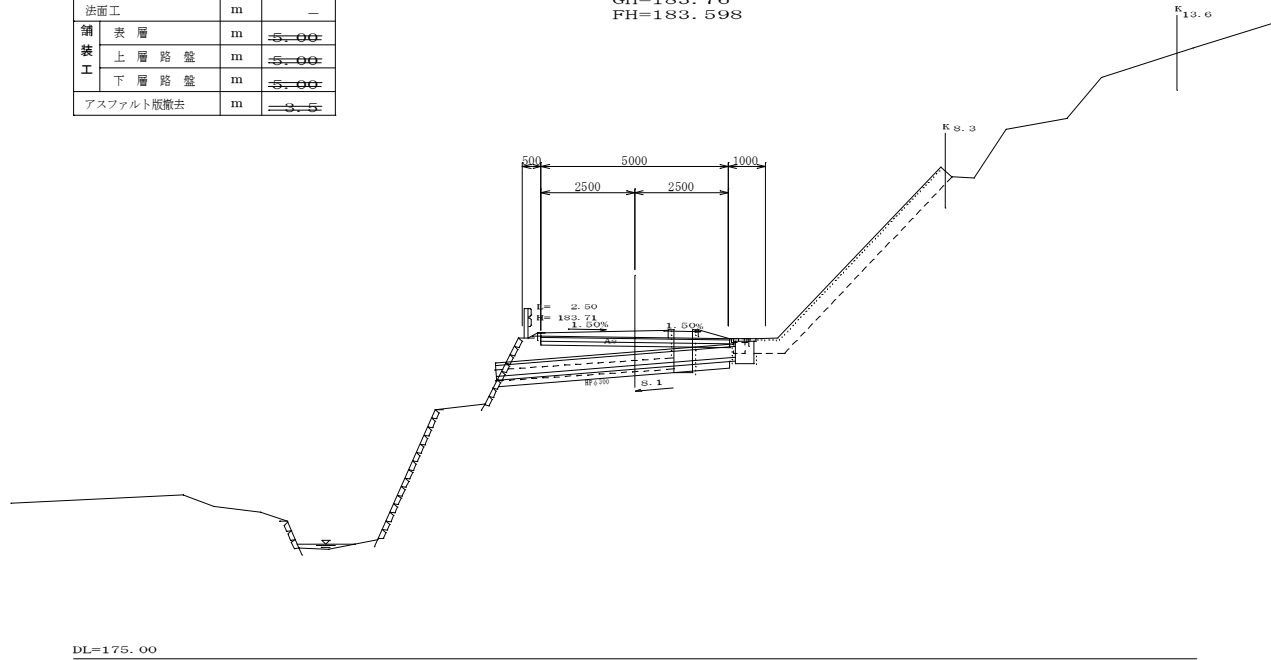
- t=40 表層 (再生密粒度アスコン13)
- t=100 上層路盤 (再生粒度調整砕石:RM-30)
- t=100 下層路盤 (再生クラッシュラン:RC-30)

工種	平成23年度 町道北山線道路改良工事
配工番号	23-A69D
路線名	町道北山線
施工箇所	船井郡京丹波町上大久保 地内
図面種類	標準断面図
縮尺	S=1:50
図面番号	11葉之内3

横断面図 S=1:100

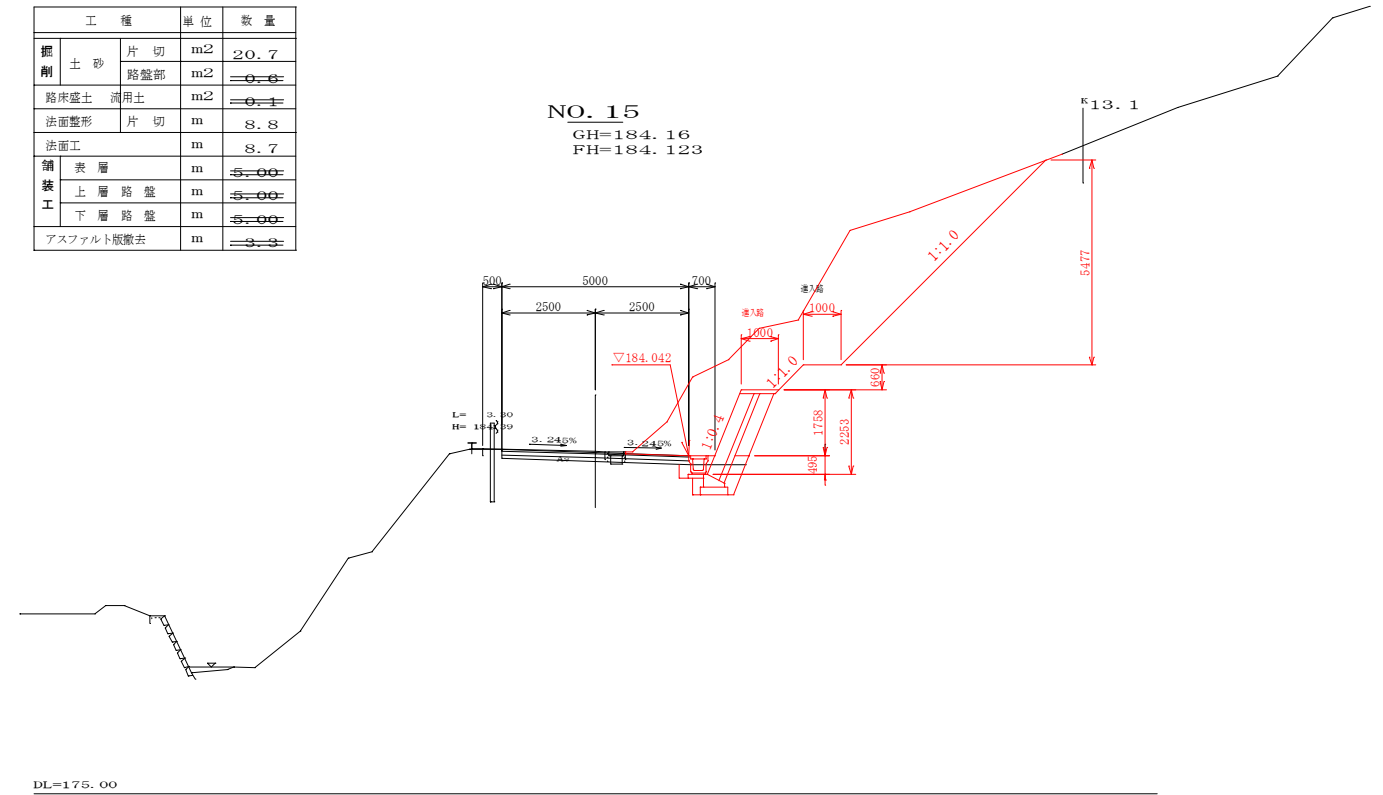
工種	単位	数量	
掘削	土砂 片切	m2	—
	路盤部	m2	—
	路床盛土 流用土	m2	—
法面整形	片切	m	—
法面工	m	—	
舗装工	表層	m	5.00
	上層路盤	m	5.00
	下層路盤	m	5.00
アスファルト撤去	m	5.5	

14+8.0
GH=183.76
FH=183.598



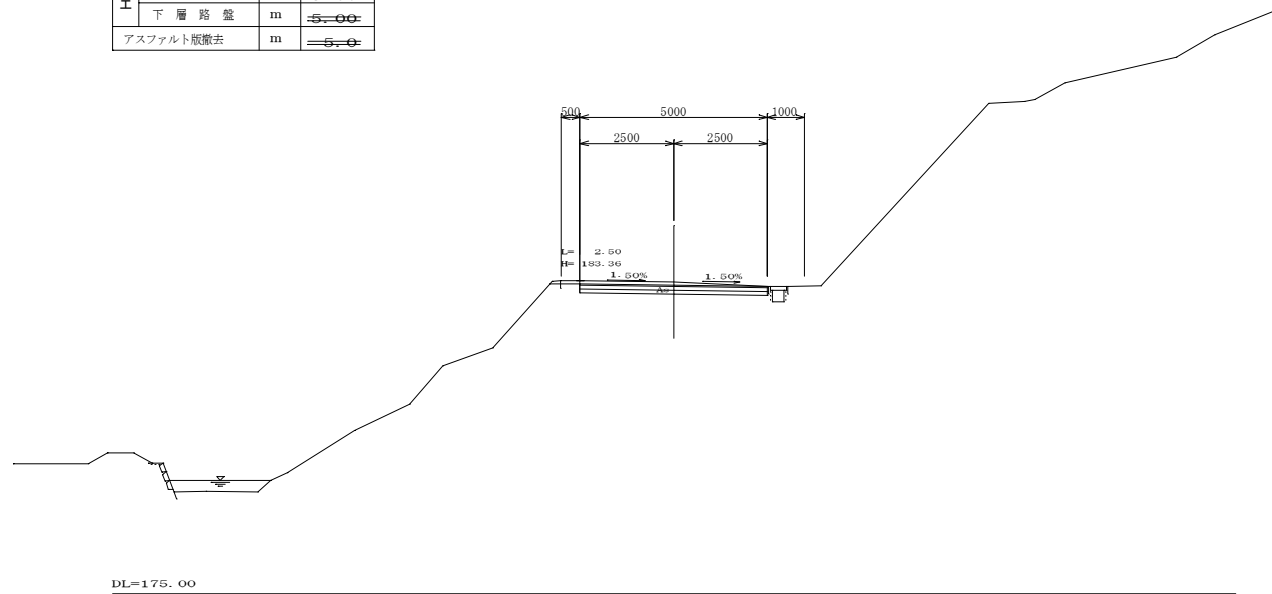
工種	単位	数量	
掘削	土砂 片切	m2	20.7
	路盤部	m2	0.6
	路床盛土 流用土	m2	0.4
法面整形	片切	m	8.8
法面工	m	8.7	
舗装工	表層	m	5.00
	上層路盤	m	5.00
	下層路盤	m	5.00
アスファルト撤去	m	5.5	

NO. 15
GH=184.16
FH=184.123



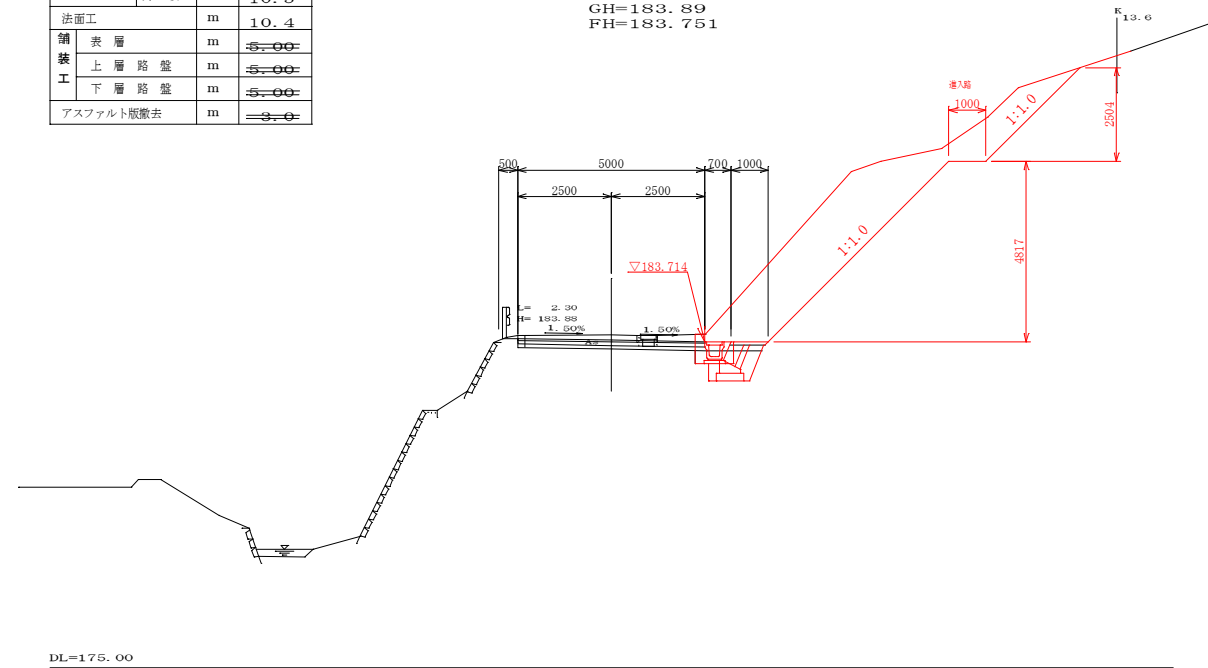
工種	単位	数量	
掘削	土砂 片切	m2	—
	路盤部	m2	—
	路床盛土 流用土	m2	—
法面整形	片切	m	—
法面工	m	—	
舗装工	表層	m	5.00
	上層路盤	m	5.00
	下層路盤	m	5.00
アスファルト撤去	m	5.0	

NO. 14
GH=183.33
FH=183.248



工種	単位	数量	
掘削	土砂 片切	m2	14.1
	路盤部	m2	1.4
	路床盛土 流用土	m2	0.0
法面整形	片切	m	10.5
法面工	m	10.4	
舗装工	表層	m	5.00
	上層路盤	m	5.00
	下層路盤	m	5.00
アスファルト撤去	m	5.0	

14+11.5
GH=183.89
FH=183.751

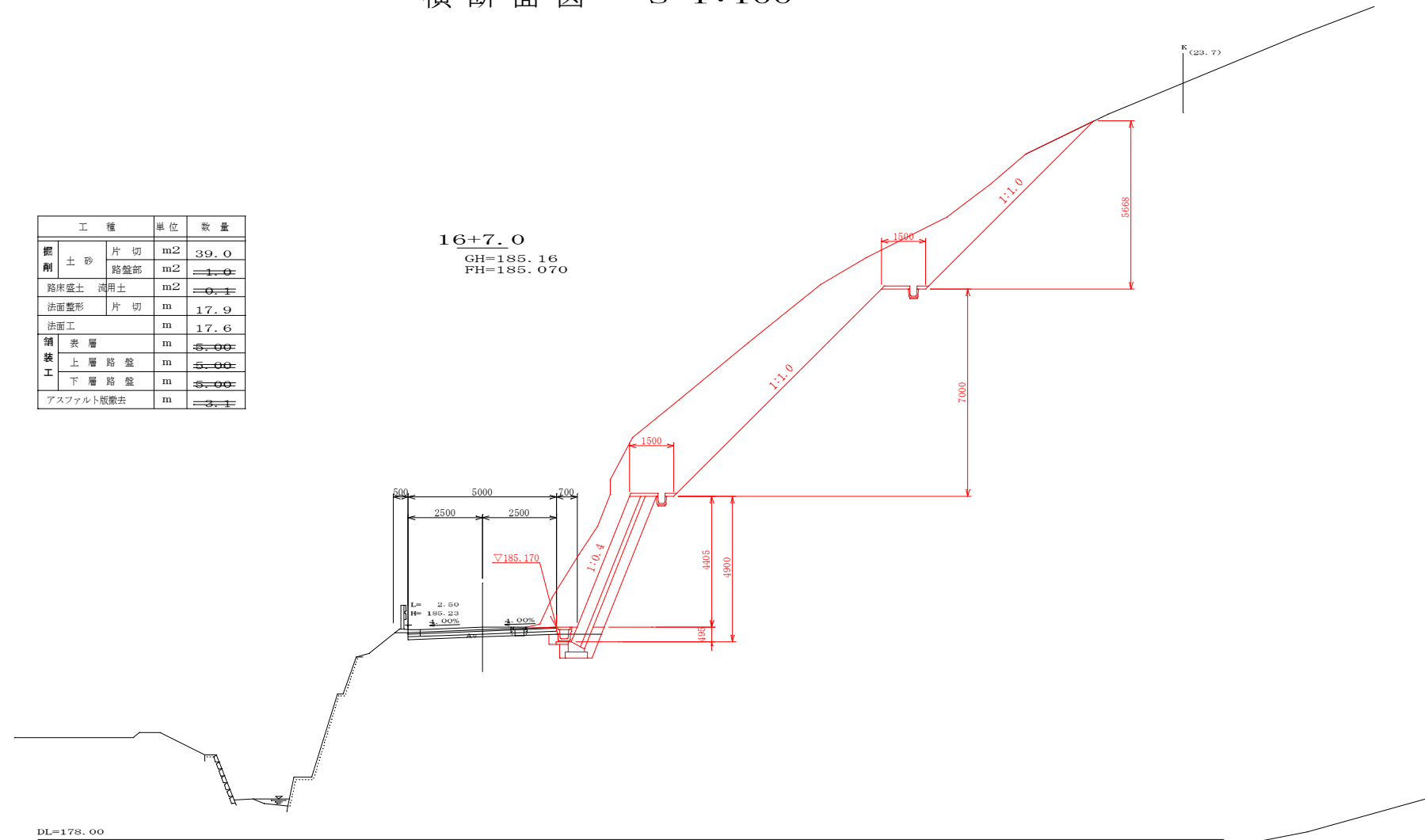


NO.14~NO.15	
工種	平成23年度 町道北山線道路改良工事
起工番号	23-A69D
路線名	町道北山線
施工箇所	船井郡京丹波町上大久保 地内
図面種類	横断面図 (1/5)
縮尺	S=1:100
図面番号	11葉之内4

横断面図 S=1:100

工種	単位	数量
掘削	土砂 片切	m ² 39.0
	路盤部	m ² 1.0
路床盛土	汎用土	m ² 0.1
法面整形	片切	m 17.9
法面工		m 17.6
舗装工	表層	m 5.00
	上層路盤	m 5.00
	下層路盤	m 5.00
	アスファルト撤去	m 0.1

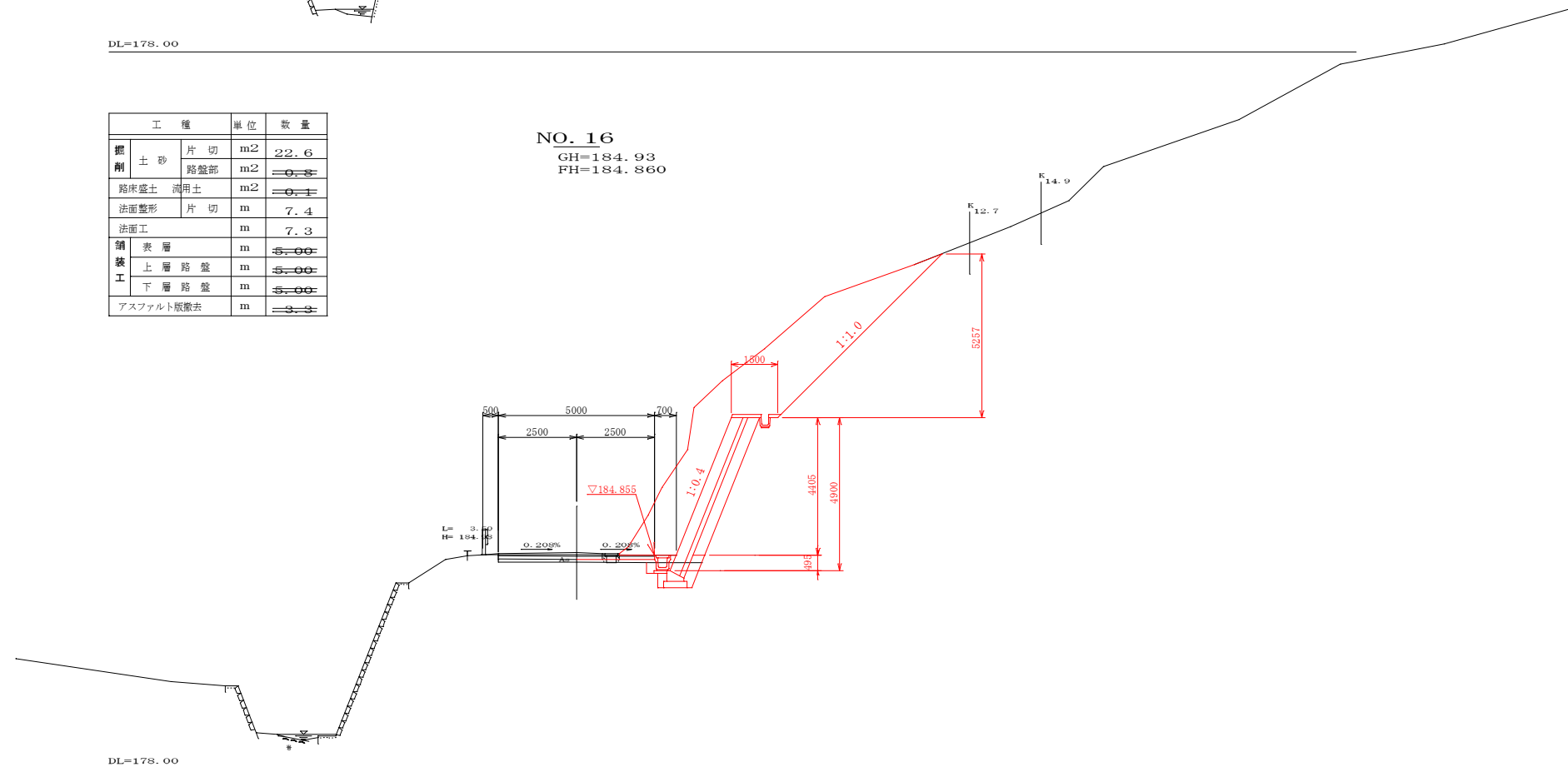
16+7.0
GH=185.16
FH=185.070



DL=178.00

工種	単位	数量
掘削	土砂 片切	m ² 22.6
	路盤部	m ² 0.8
路床盛土	汎用土	m ² 0.1
法面整形	片切	m 7.4
法面工		m 7.3
舗装工	表層	m 5.00
	上層路盤	m 5.00
	下層路盤	m 5.00
	アスファルト撤去	m 3.3

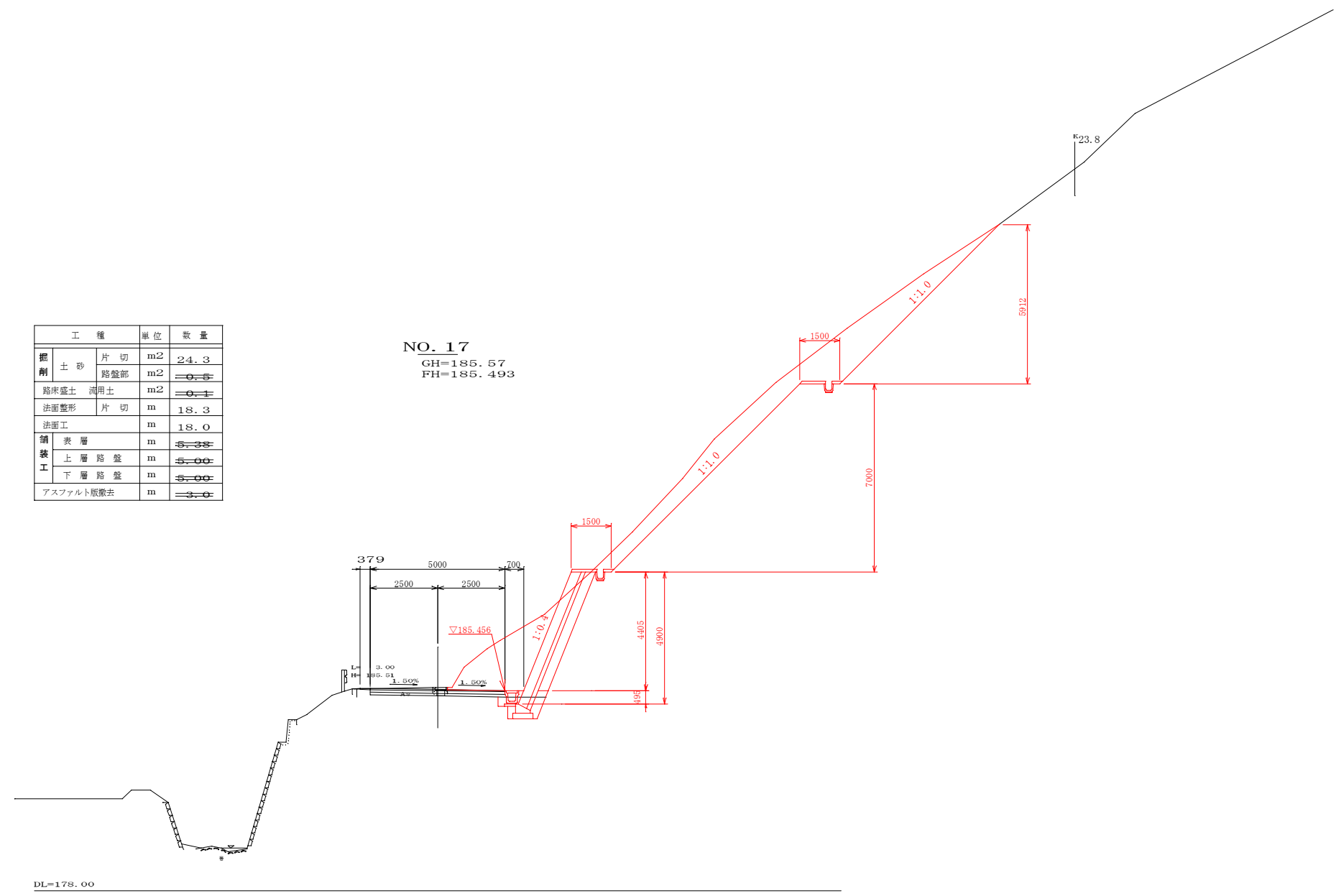
NO. 16
GH=184.93
FH=184.860



DL=178.00

NO. 16~16+7.0	
工種	平成23年度 町道北山線道路改良工事
起工番号	23-A69D
路線名	町道北山線
施工箇所	船井郡京丹波町上大久保 地内
図面種類	横断面図 (2/5)
縮尺	S=1:100
図面番号	11葉之内5

横断面図 S=1:100



NO. 17
GH=185.57
FH=185.493

工種	単位	数量
掘削	土砂	片切 m2 24.3
	路盤部	m2 0.5
	路床盛土	適用土 m2 0.1
	法面整形	片切 m 18.3
	法面工	m 18.0
舗装工	表層	m 3.33
	上層路盤	m 3.00
	下層路盤	m 3.00
	アスファルト撤去	m 3.0

DL=178.00

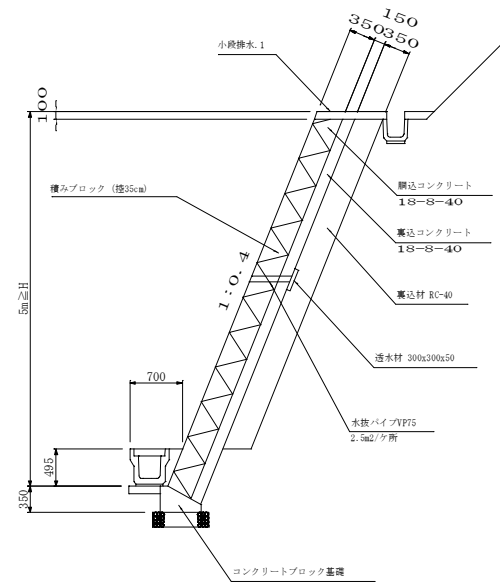
NO. 17~17+15.0

工種	平成23年度 町道北山線道路改良工事
起工番号	23-A69D
路線名	町道北山線
施工箇所	船井郡京丹波町上大久保 地内
図面種類	横断面図 (3/5)
縮尺	S=1:100
図面番号	11葉之内6

ブロック積工構造図 (1/2)

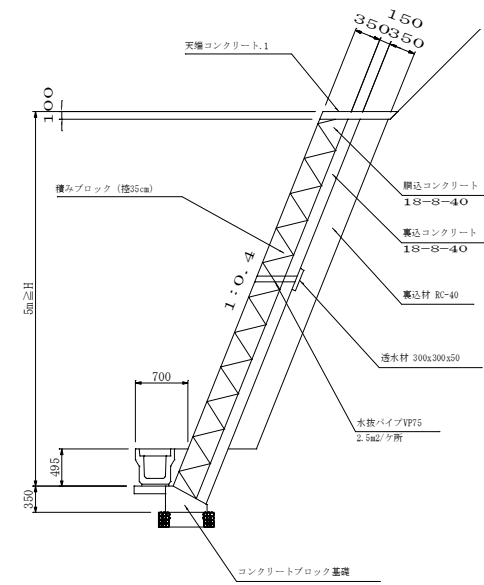
コンクリートブロック積.1

(小段排水.1) S=1/50



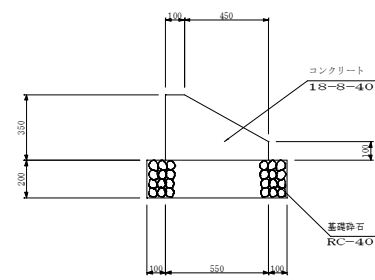
コンクリートブロック積.1

(天端コンクリート.1) S=1/50



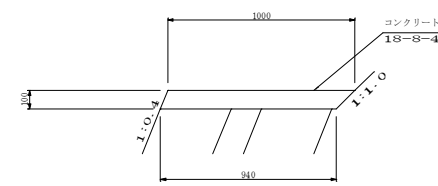
コンクリートブロック基礎

S=1/20



天端コンクリート.1

S=1/20



工種	平成23年度 町道北山線道路改良工事
起工番号	23-A69D
路線名	町道北山線
施工箇所	京丹波町上大久保 地内
図面種類	ブロック積工構造図 (1/2)
縮尺	図示
図面番号	11葉之内7

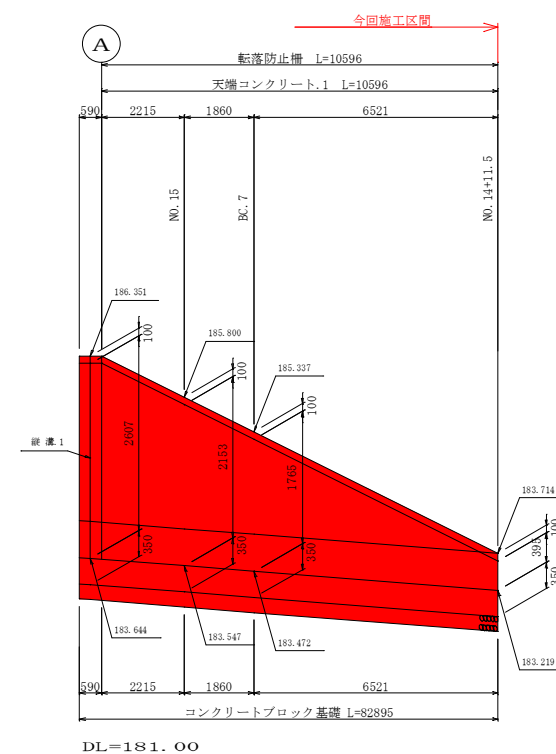
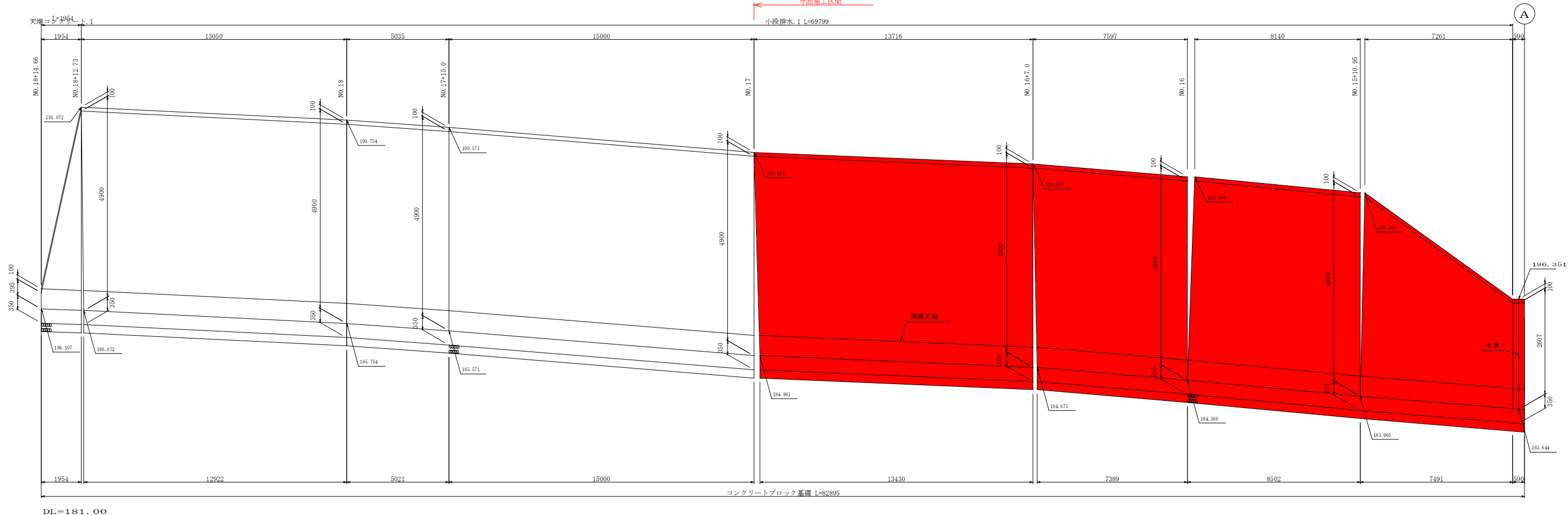
ブロック積工構造図 (2/2)

1号ブロック積工 展開図

V= 1 / 50
H= 1 / 100

※伸縮目地 (τ=10mm) は10mに1ヶ所を標準として設ける。

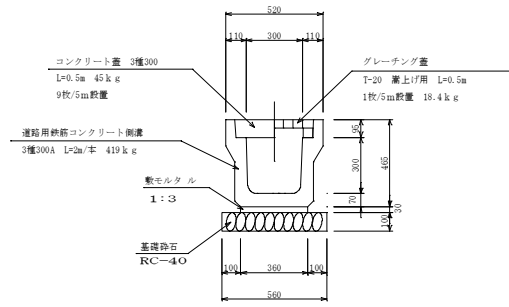
← 今回施工区間
小段排水.1 L=69799



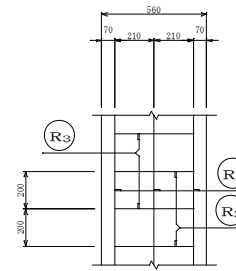
工種	平成23年度 町道北山線道路改良工事
起工番号	23-A69D
路線名	町道北山線
施工箇所	京丹波町上大久保 地内
図面種類	ブロック積工構造図 (2/2)
縮尺	図示
図面番号	11葉之内8

排水構造物工構造図 (1/2)

PU3-B300-H300
S=1/20

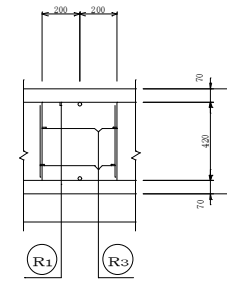
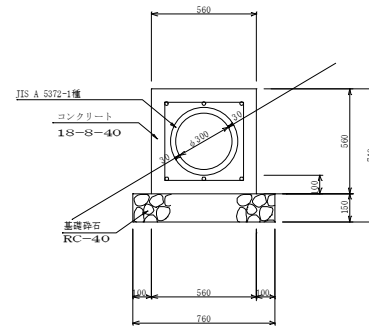


P3-D300
S=1/20

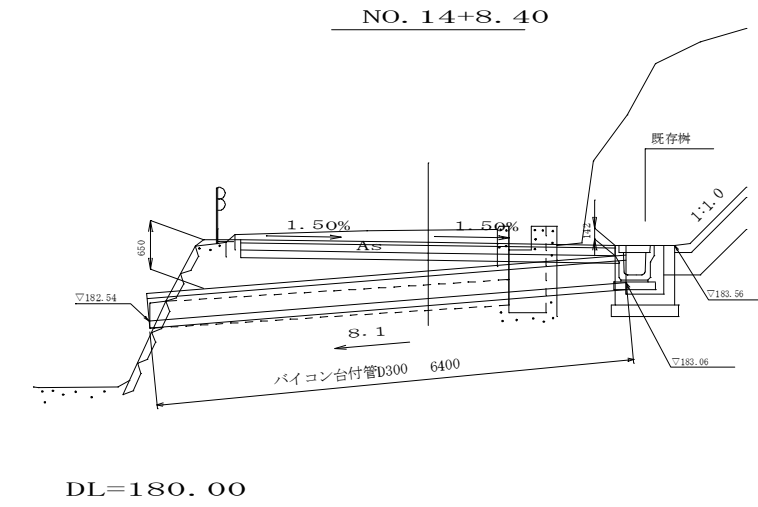


断面重量表 (1m当たり)

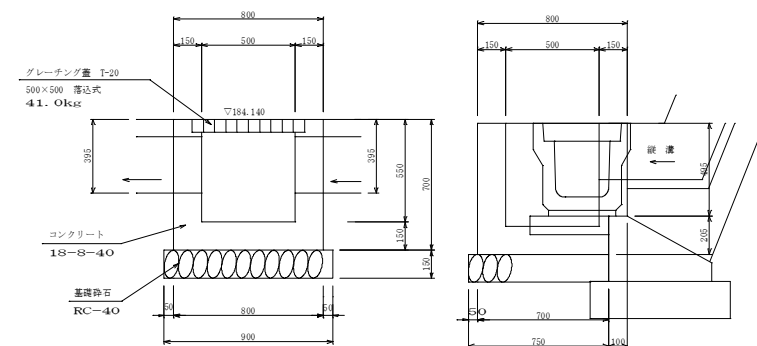
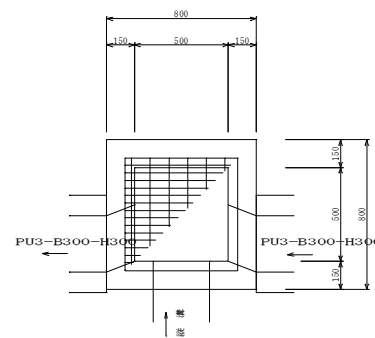
種別	径 (mm)	本数	単位重量 (kg/m)	重量 (kg)	備考
①	D13	6	0.995	5.970	
②	D13	5	0.995	2.099	
③	D13	5	0.995	6.517	
合計					14.577kg



管渠縦断面図
S=1/50



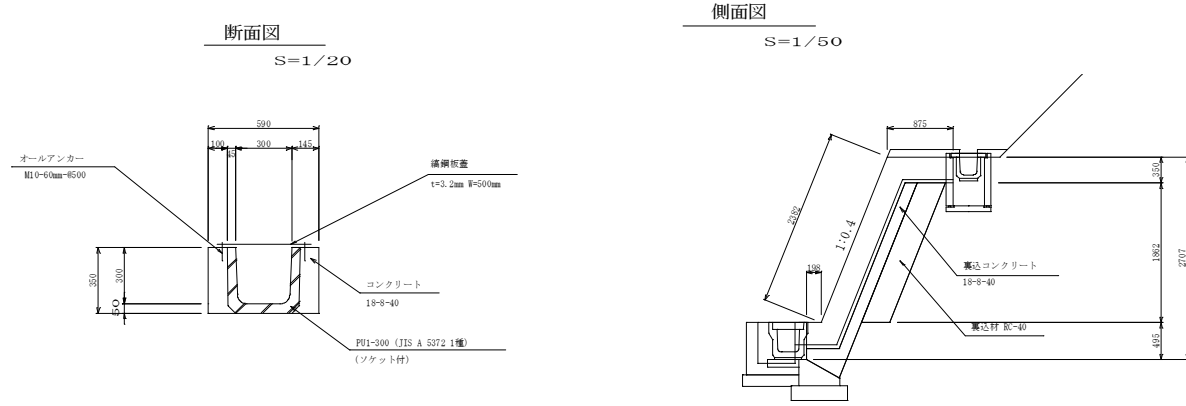
集水桝.1
S=1/20



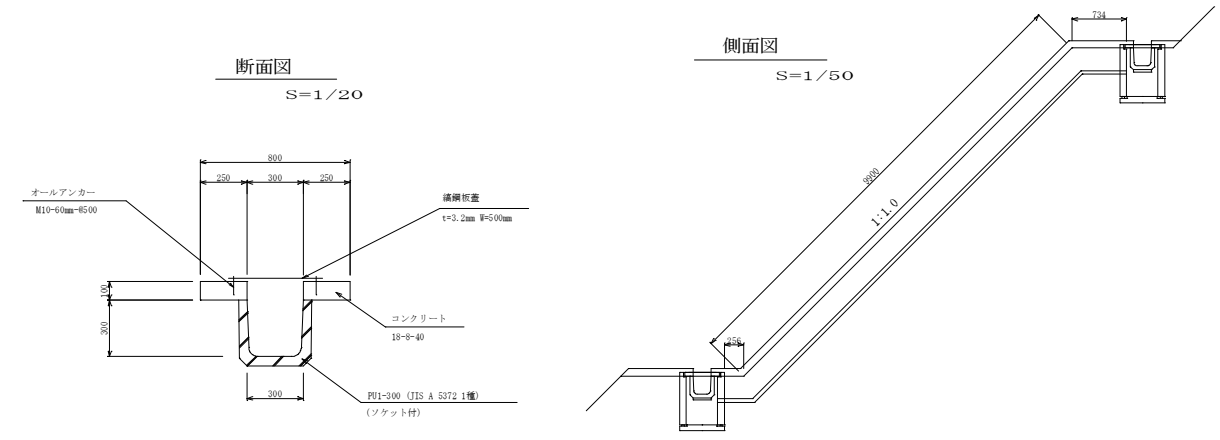
工種	平成23年度 町道北山線道路改良工事
起工番号	23-A69D
路線名	町道北山線
施工箇所	京丹波町上大久保 地内
図面種類	排水構造物工構造図 (1/2)
縮尺	図示
図面番号	11葉之内9

排水構造物工構造図 (2/2)

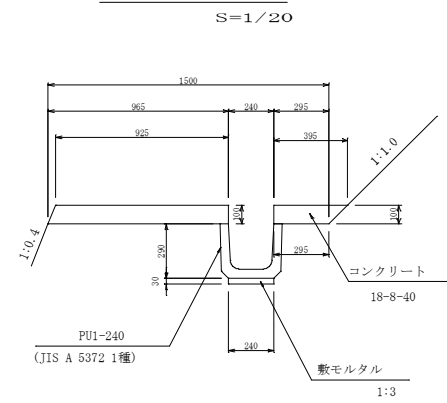
縦溝.1



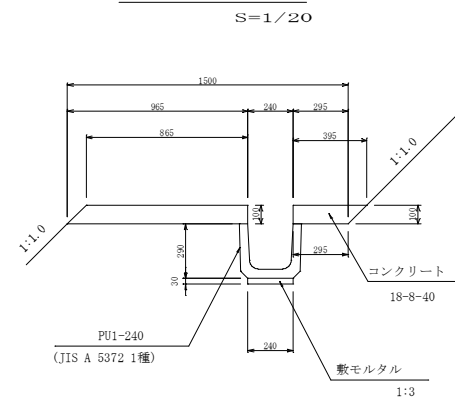
縦溝.2



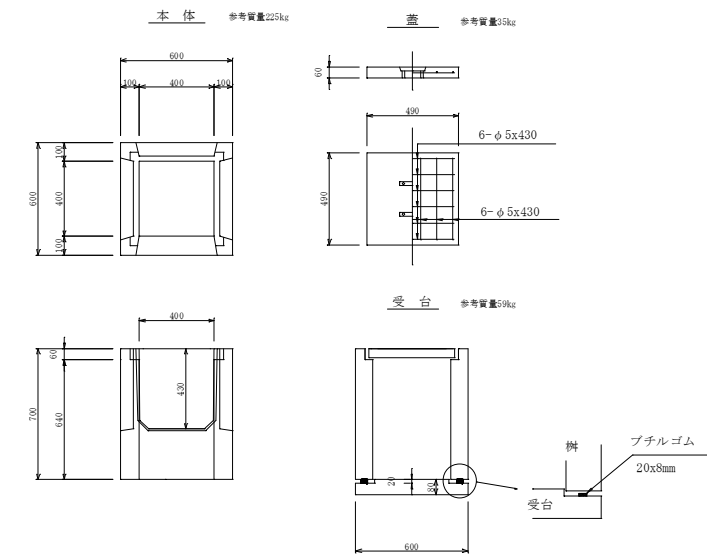
小段排水.1



小段排水.2



小段枡



工種	平成23年度 町道北山線道路改良工事
起工番号	23-A69D
路線名	町道北山線
施工箇所	京丹波町上大久保 地内
図面種類	排水構造物工構造図 (2/2)
縮尺	図示
図面番号	11葉之内10

仮設防護柵構造図

平面図 S=1:100

