

設置図 S=1/25

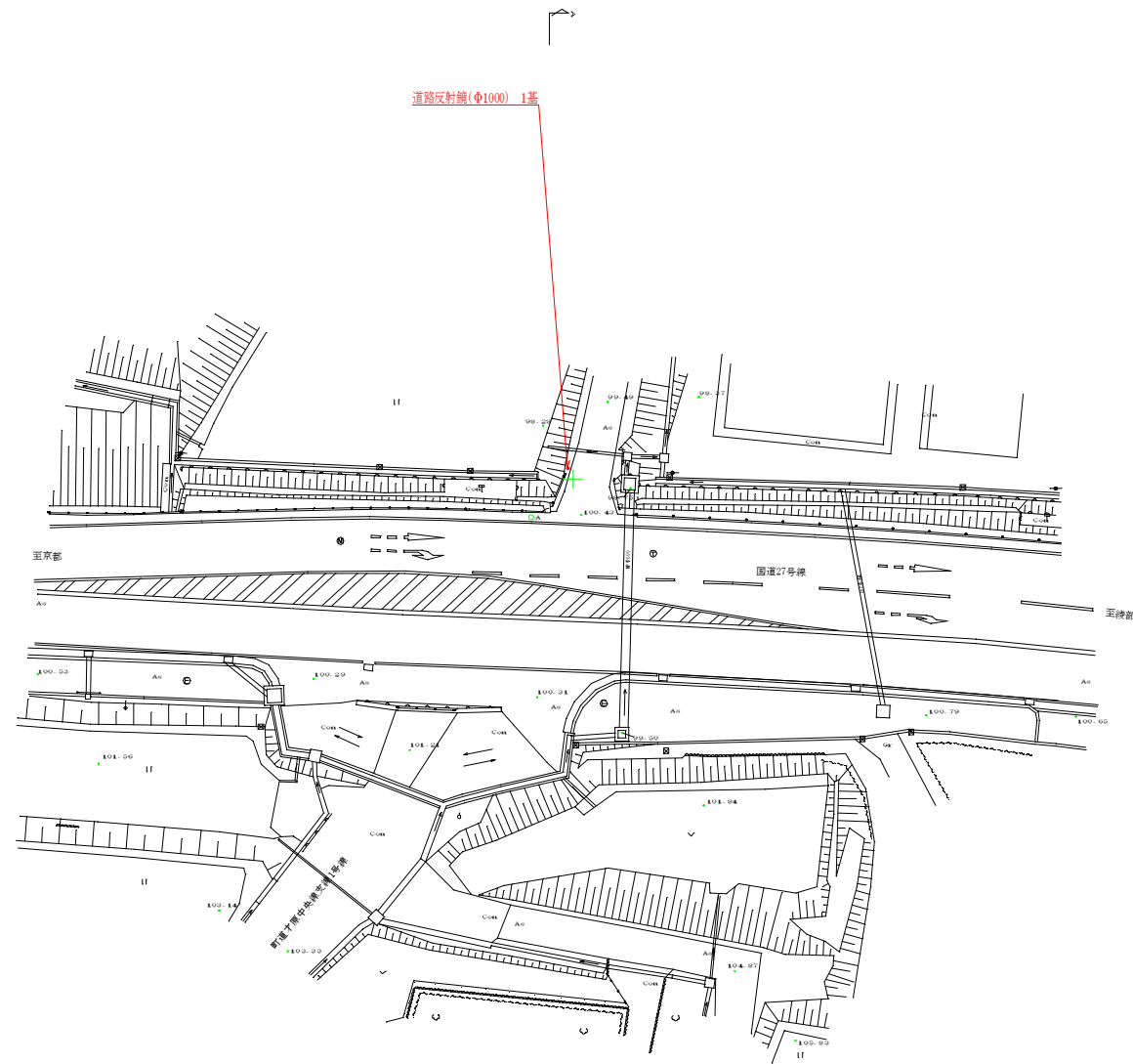
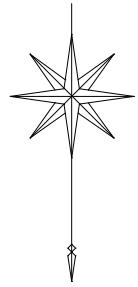
道路反射鏡 (Φ800)				
品番	品名	数量	材質	備考
1	鏡面	1	ステンレス	Φ800
2	裏板	1	SGCC	—
3	フード	1	ポリカーボネート樹脂	橙色
4	裏板取付金具	1	SPHC	溶融亜鉛めっき
5	支柱取付金具	1	SPHC	溶融亜鉛めっき
6	注意板	1	—	—
7	取付バンド	2	—	—
8	キャップ	1	ポリエチレン樹脂	黒色
9	A P 支柱	1	STK400, 亜鉛めっき	静電粉体塗装、橙色
	(F P 支柱) <めっき支柱>	(1) <1>	(STK400) <STK400>	(静電粉体塗装、橙色) <溶融亜鉛めっき>
10	ネカセ	2	(Φ13×300)	—

※鏡面は、表面に超親水化処理を施す。

町道才原宮ノ下線	
工事名	平成23年度 交通安全施設設置工事(その1)
工事番号	23-A73D
施工箇所	友丹波町才原地内
図面種類	平面図・構造図
縮尺	図示
図面番号	7案之内1

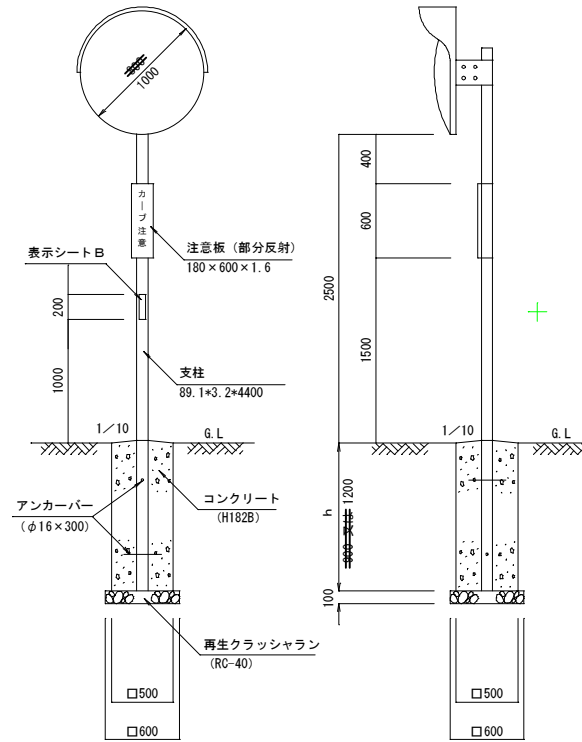
平面図 S=1:100
(京丹波町才原地内)

道路反射鏡 S=1:30



正面図

側面図

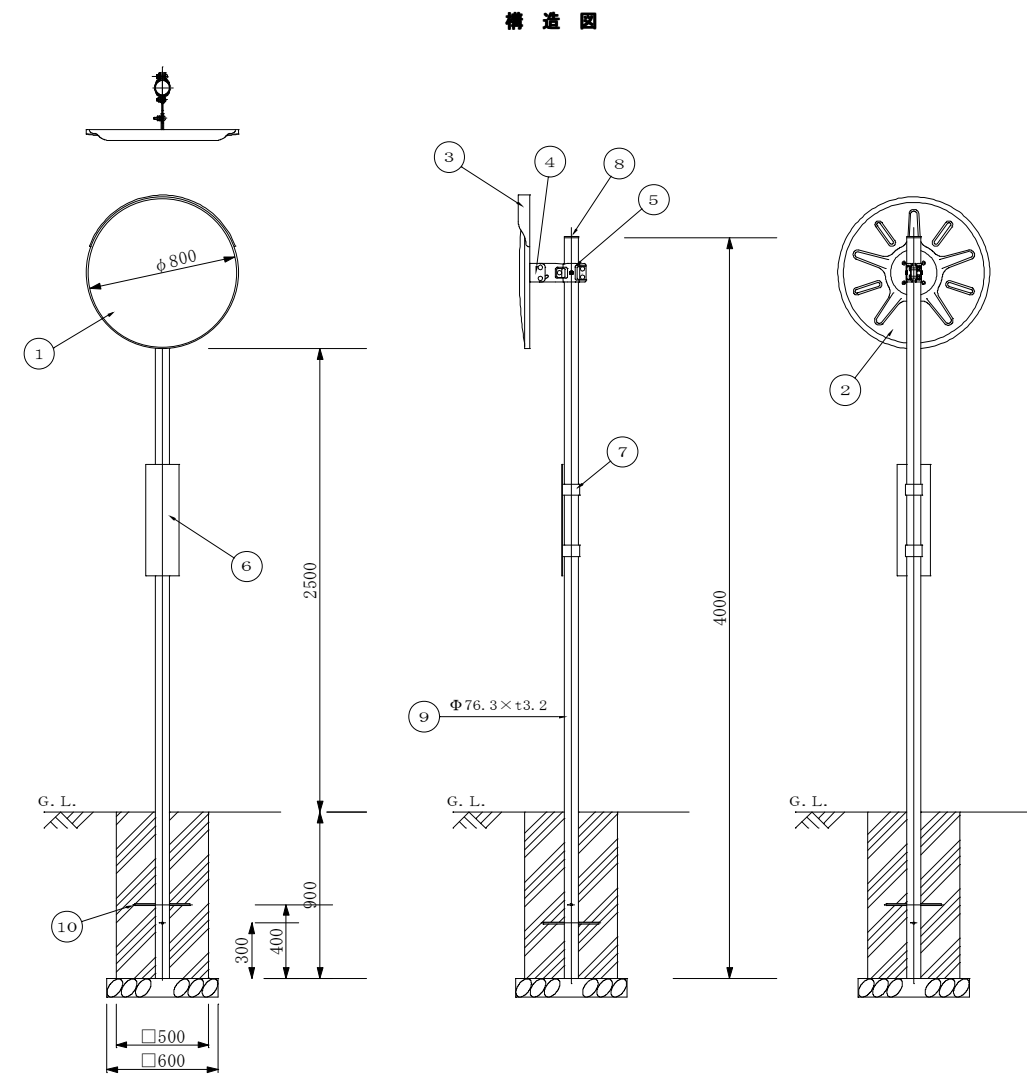
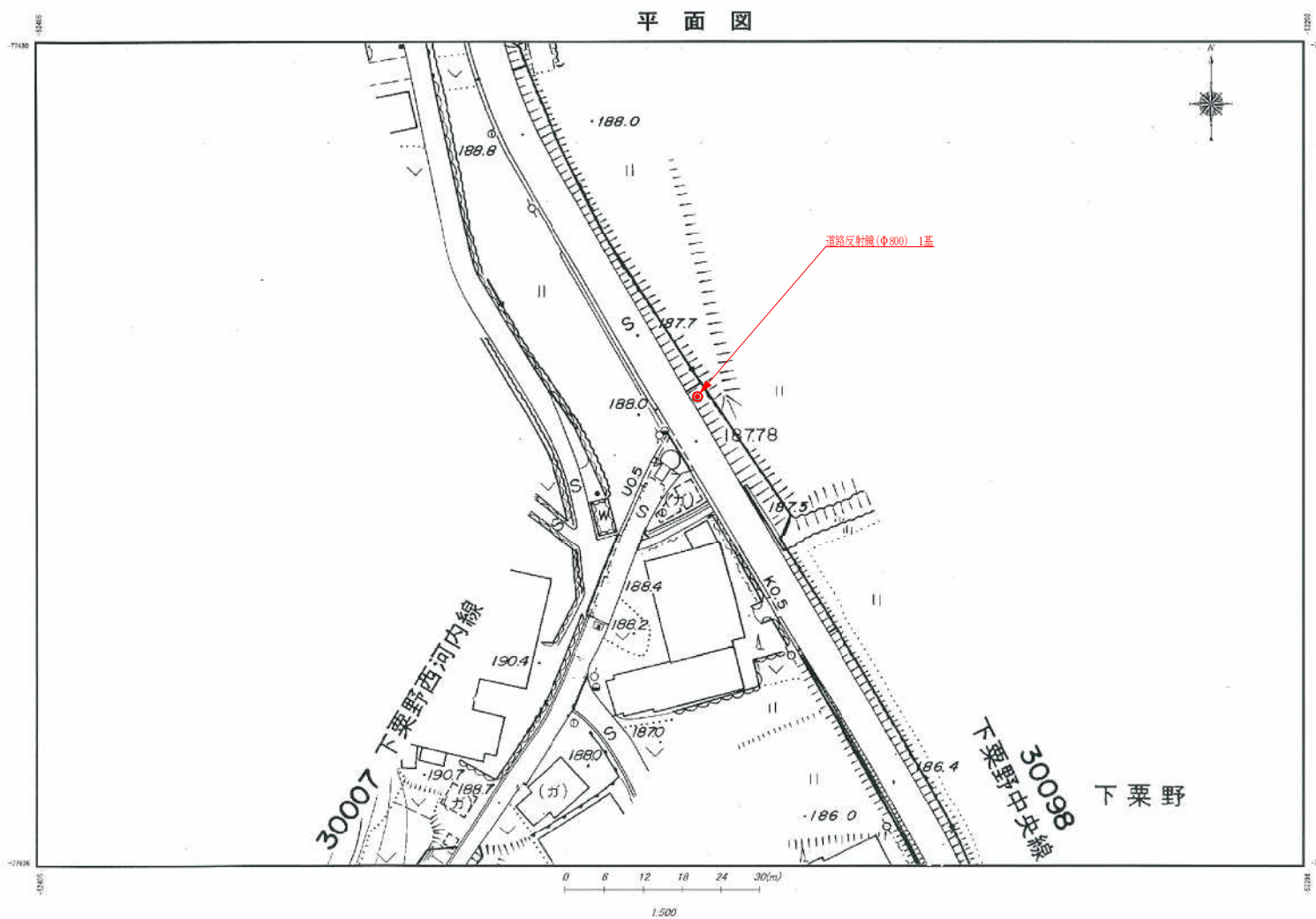


- (注) 1. 狭い幅員の道路において、道路端に側溝等がある場合は曲支柱を用いたり、路端側の余幅をなくし鏡面が路端にくるよう考慮すること。
2. 注意板の標示内容については、現地にあわせて考慮するとともに歩行者の障害にならないように配慮すること。

(注) 支柱地際部は、水がたまらないように勾配を設ける。

町道才原中央線支線1号線

工事名	平成23年度 交通安全施設設置工事(その1)
工事番号	23-A73D
施工箇所	京丹波町才原地内
図面種類	平面図
縮尺	S=1:250
図面番号	7葉之内2

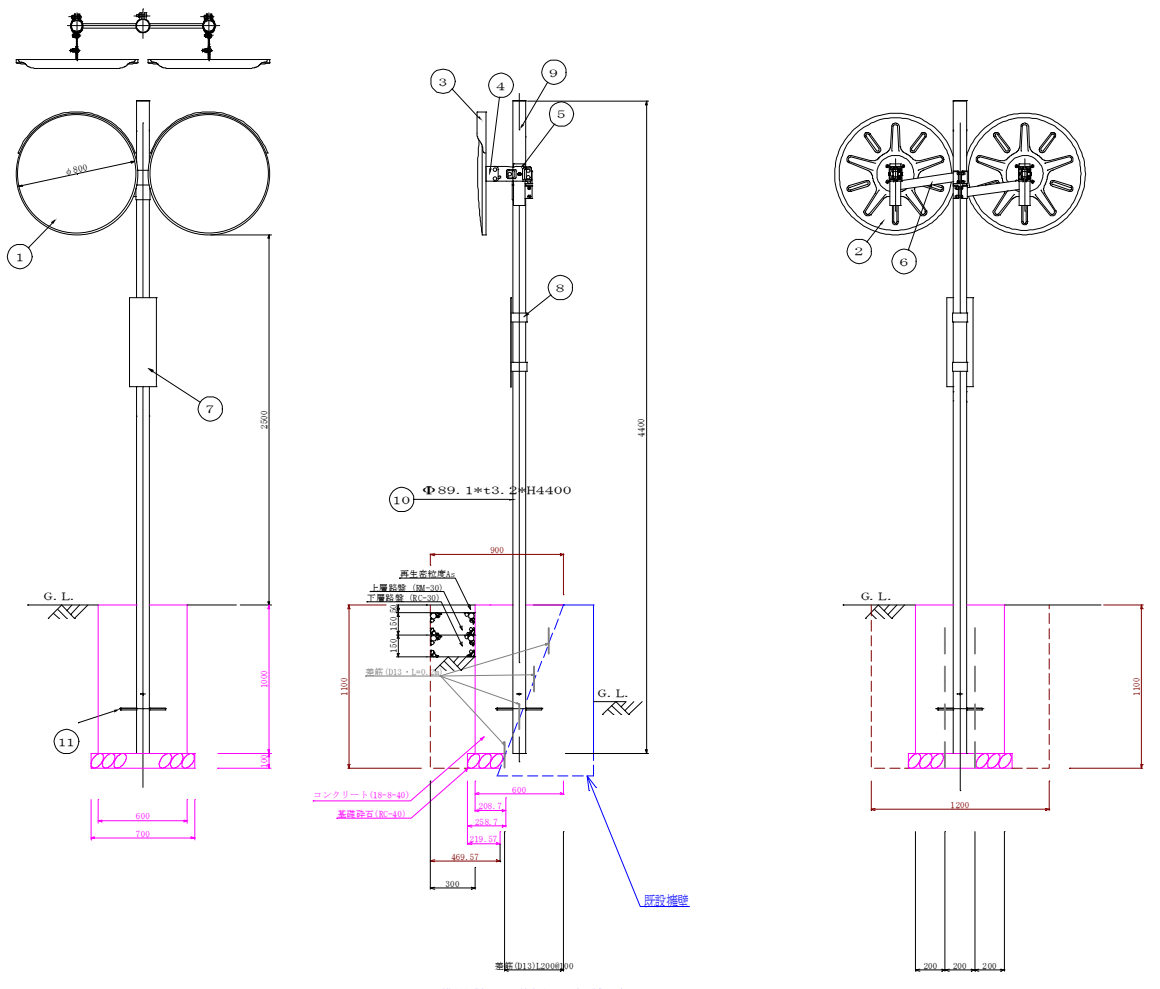
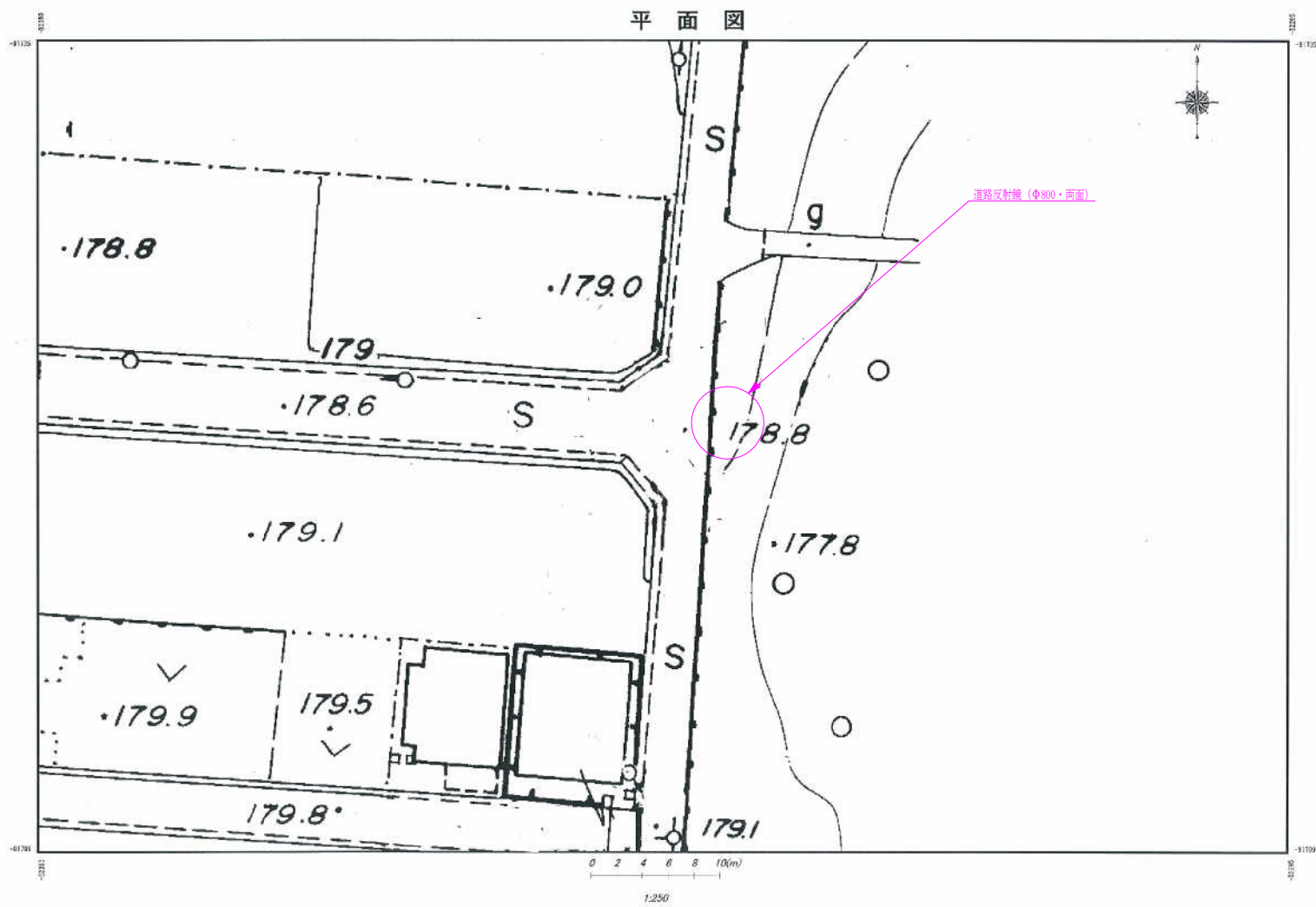


設置図 S=1/25

道路反射鏡 (Φ800)				
品番	品名	数量	材質	備考
1	鏡面	1	ステンレス	Φ800
2	裏板	1	SGCC	—
3	フード	1	ポリカーボネート樹脂	橙色
4	裏板取付金具	1	SPHC	溶融亜鉛めっき
5	支柱取付金具	1	SPHC	溶融亜鉛めっき
6	注意板	1	—	—
7	取付バンド	2	—	—
8	キャップ	1	ポリエチレン樹脂	黒色
9	A P 支柱	1	STK400, 亜鉛めっき	静電粉体塗装、橙色
	(F P 支柱) <めっき支柱>	(1) <1>	(STK400) <STK400>	(静電粉体塗装、橙色) <溶融亜鉛めっき>
10	ネカセ	2	(Φ13×300)	—

※鏡面は、表面に超親水化処理を施す。

町道下栗野中央線	
工事名	平成23年度 交通安全施設改善工事(その1)
工事番号	23-A73D
施工箇所	京丹波町下栗野地内
図面種類	平面図・構造図
縮尺	図示
図面番号	7葉之内3



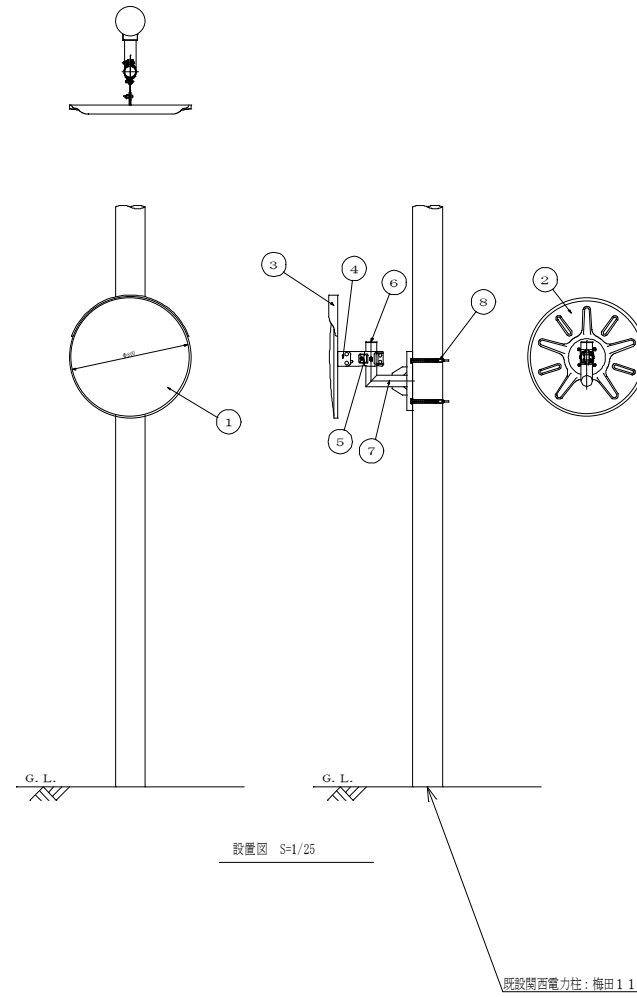
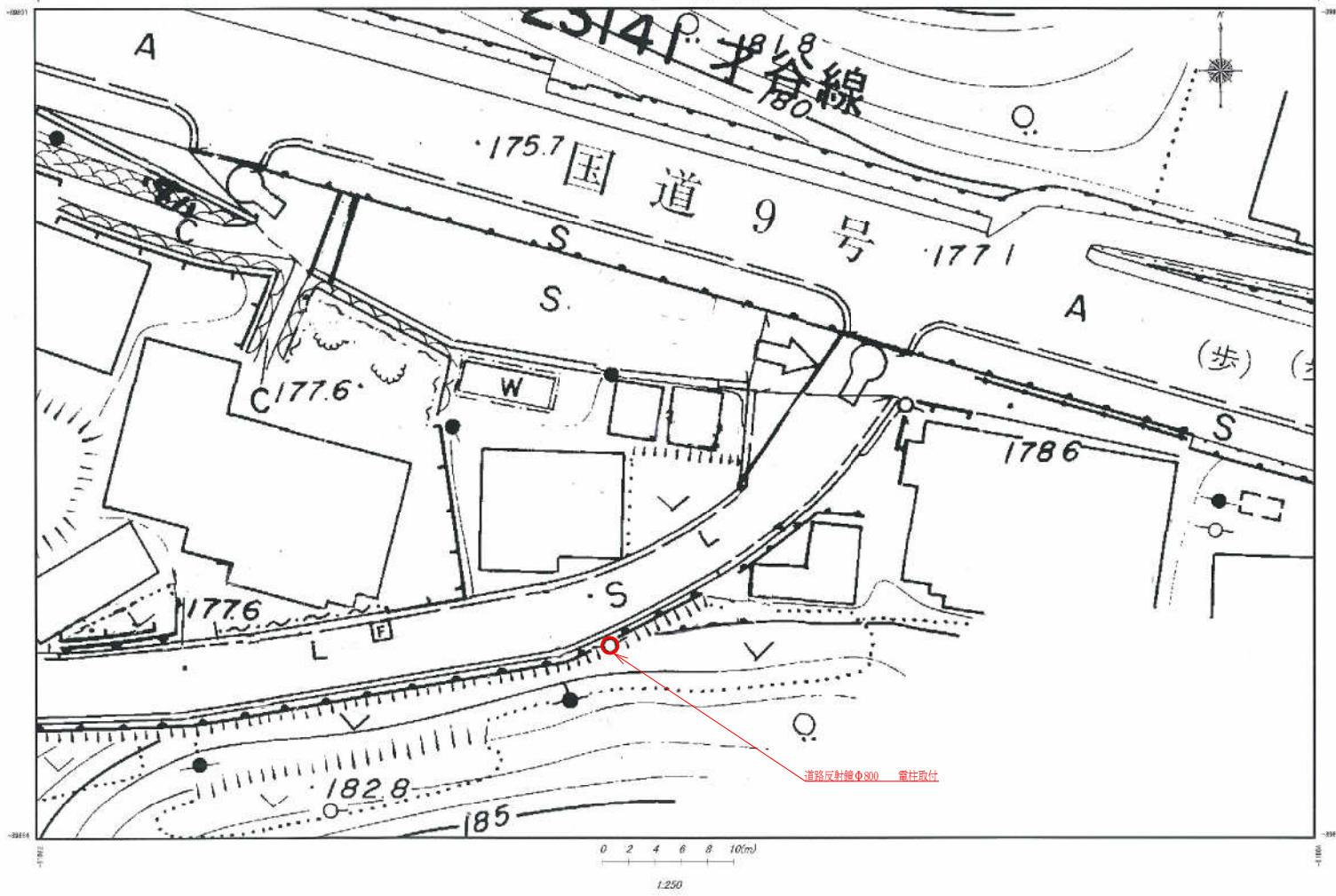
構造図 S=1/25

道路反射鏡Φ800・両面				
品番	品名	数量	材質	備考
1	鏡面	2	ステンレス	Φ800
2	裏板	2	SGCC	—
3	フード	2	ポリカーボネート樹脂	橙色
4	裏板取付金具	2	SPHC	溶融亜鉛めっき
5	支柱取付金具	2	SPHC	溶融亜鉛めっき
6	2面取付金具	2	STK400, STKR400, SPHC	溶融亜鉛めっき
7	注意板	1	—	—
8	取付バンド	2	—	—
9	キャップ	1	ポリエチレン樹脂	黒色
	A P支柱	1	STK400, 亜鉛めっき	静電粉体塗装, 橙色
	(F P支柱)	(1)	(STK400)	(静電粉体塗装, 橙色)
	<めっき支柱>	<1>	<STK400>	<溶融亜鉛めっき>
11	ねじ	2	(Φ13×300)	—

※ 鏡面は、表面に超親水化処理を施す

町道生野高原団地	
工事名	平成23年度 交通安全施設設置工事(その1)
工事番号	23-A73D
施工場所	京丹波町生野団地内
設置場所	平原団・構造団
種別	図示
設置番号	7番之内4

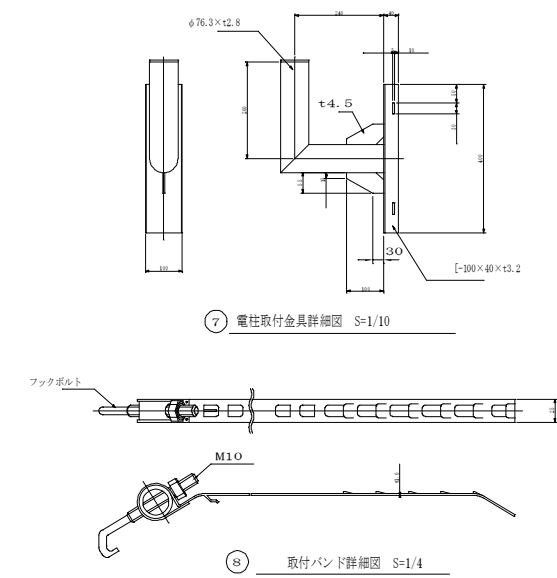
平面図



道路反射鏡 (Φ800・電柱取付タイプ)

品番	品名	数量	材質	備考
1	鏡面	1	ステンレス	φ800
2	基板	1	SGCC	
3	フード	1	ポリカーボネイト樹脂	黒色
4	基板取付金具	1	SPHC	溶接部めっき
5	支柱取付金具	1	SPHC	溶接部めっき
6	キャップ	1	ポリエチレン樹脂	黒色
7	電柱取付金具	1	STK400, SPHC	溶接部めっき
8	取付バンド	2	SPHC	溶接部めっき

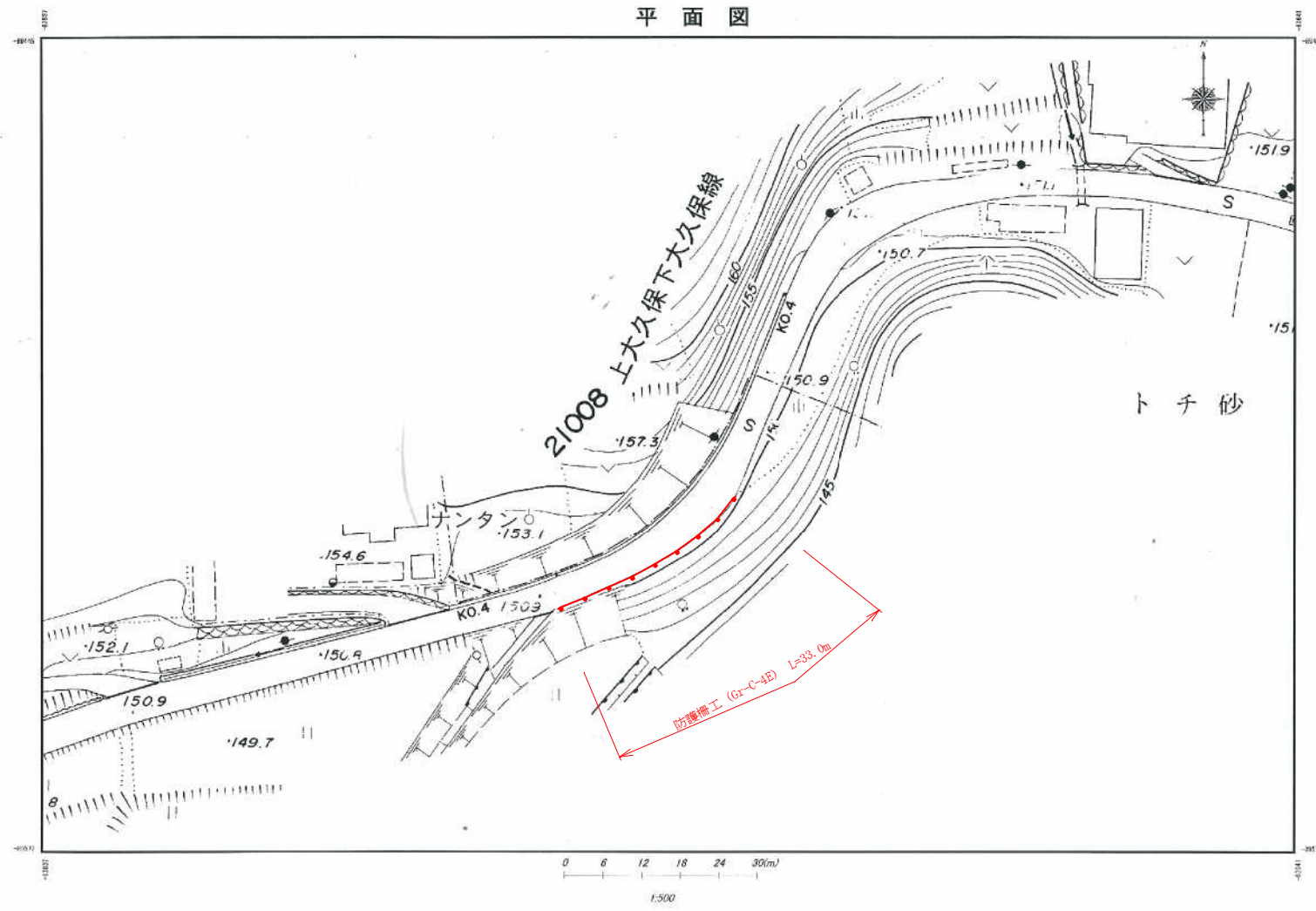
※ 鏡面は、表面に転写硬化処理を施す。



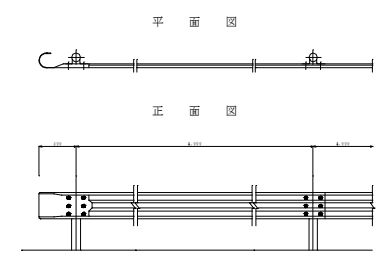
町道字谷六ノ坪線

工事名	平成23年度 交通安全施設改善工事(その1)
工事番号	23-A73D
施工箇所	京丹波町水原地内
図面種類	平面図・構造図
縮尺	図示
図面番号	7葉之内5

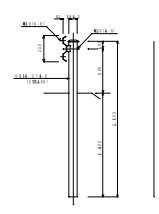
平面図



ガードレール S=1:8

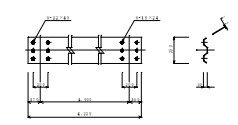


Gr-C-4E
S=1:10

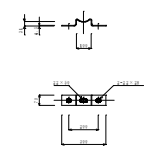


図名	Gr-C-4E	規格	国産	寸法	1000×100	重量	10kg	備考	
----	---------	----	----	----	----------	----	------	----	--

ビーム (SS400)

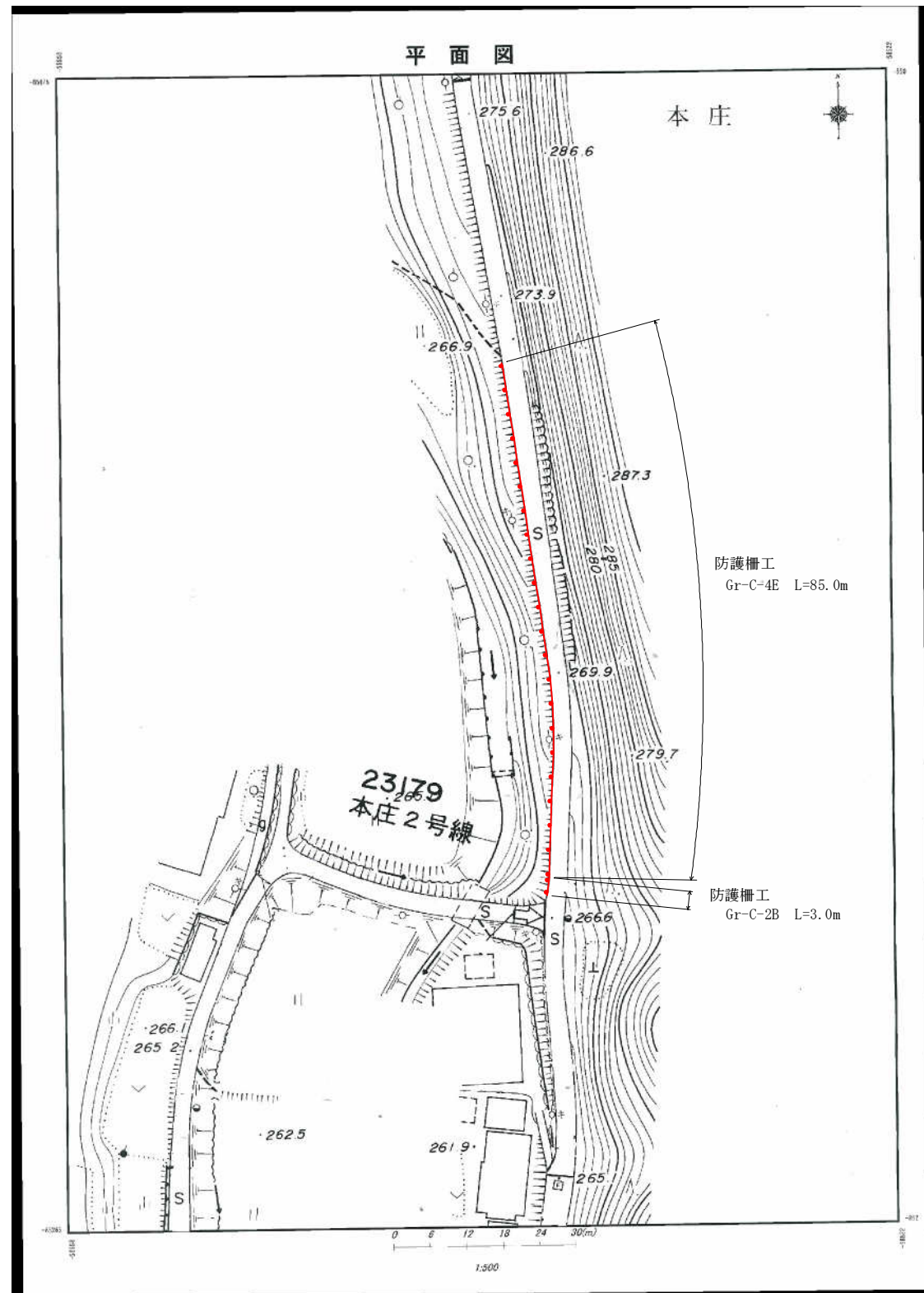


ブラケット (SS400) S=1:20

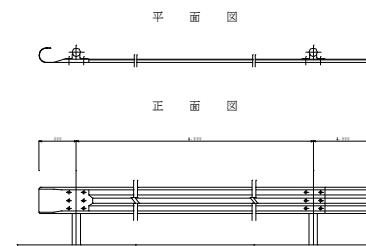


町道上大久保下大久保線

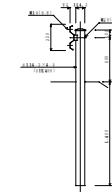
工事名	平成23年度 交通安全施設改善工事(その1)
工事番号	23-A73D
施工箇所	京丹波町下大久保地内
図面種類	平面図・構造図
縮尺	図示
図面番号	7案之内6



ガードレール S=1:8

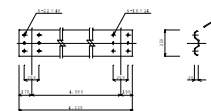


Gr-C-4E
S=1:10

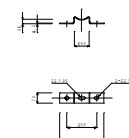


図名	Gr-C-4E
縮尺	S=1:10
材料	SS400
規格	Gr-C-4E
備考	

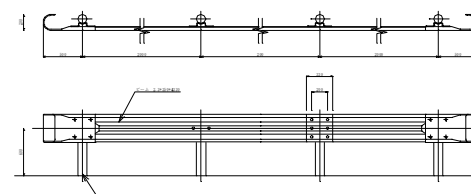
ビーム(SS400)



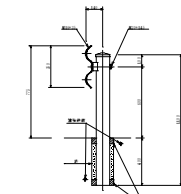
ブラケット(SS400) S=1:20



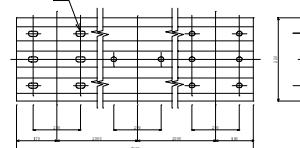
平面 正面図 S=1/8



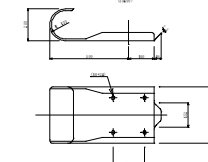
断面図 S=1/20



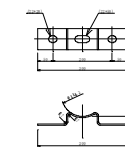
ビーム S=1/32



巻袖ビーム S=1/21



ブラケット S=1/40



ブラケット取付用ボルト S=1/64
B27145 (4-0)



ビーム取付用ボルト S=1/66
B2722 (4-0)

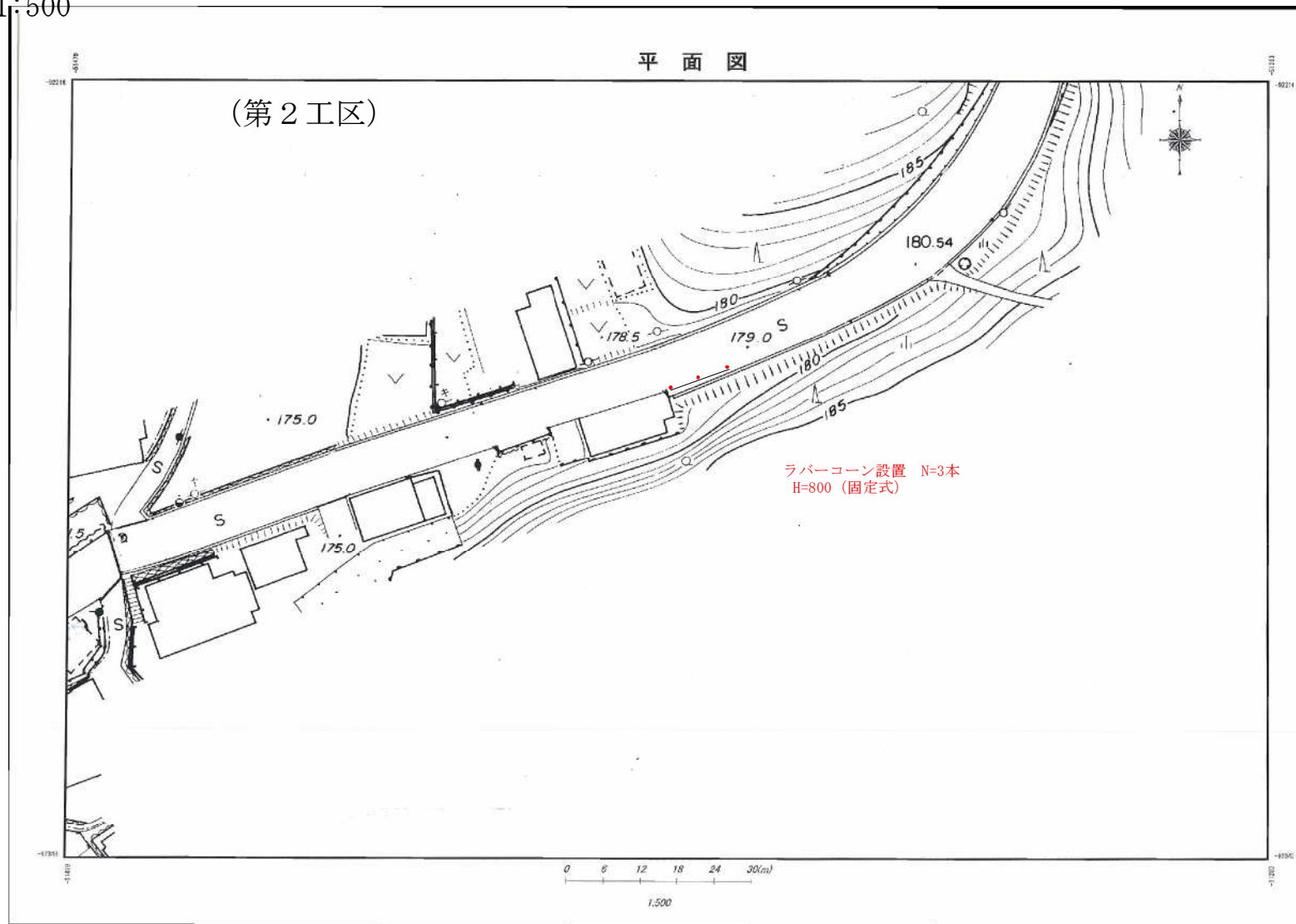
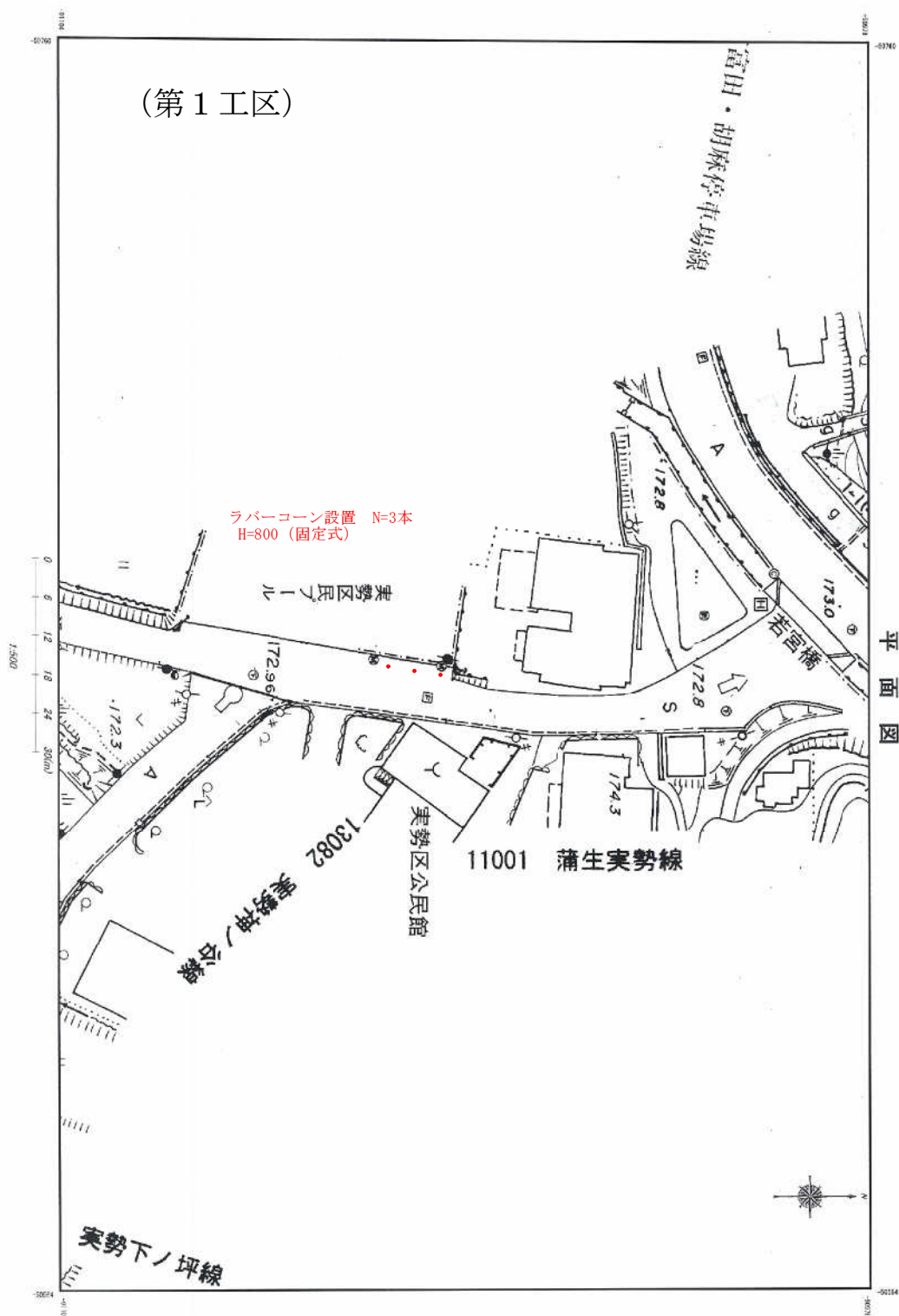


町道水谷線

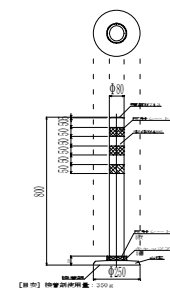
工事名	平成23年度 交通安全施設改善工事(その1)
工事番号	23-A73D
施工箇所	友丹波町水谷地内
図面種類	平面図・構造図
縮尺	図示
図面番号	7案之内7

平面図

S=1:500



(参考図)
ラバーポール構造図
S=1:20



工事名	平成23年度 交通安全施設設置工事 (その1)
工事番号	23-A73D
施工箇所	京都府船井郡実勢地内
図面種類	平面図・構造図
縮尺	図示
図面番号	8葉之内8