

電気設備工事特記仕様書

●印を付したものを本工事に適用する。

Table with 2 columns: 1. 工事概要 (Project Overview) and 2. 共通事項 (General Items). Includes details like project name, location, and general specifications.

Table with 2 columns: 3. 工事範囲 (Work Scope) and 4. 機材メカ材 (Materials & Components). Lists electrical equipment, materials, and their specifications.

Table with 2 columns: 5. 特記事項 (Special Notes) and 6. 工事区分 (Work Division). Contains special instructions and a list of work items with their locations.

Project information form including 訂正 (Correction), 工事名称 (Project Name), 図面名称 (Drawing Name), and 図面番号 (Drawing Number).







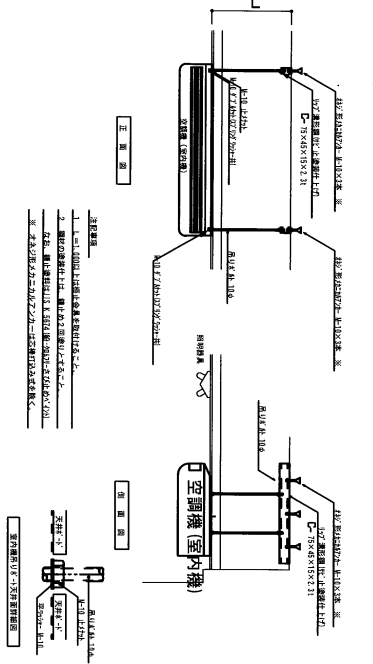




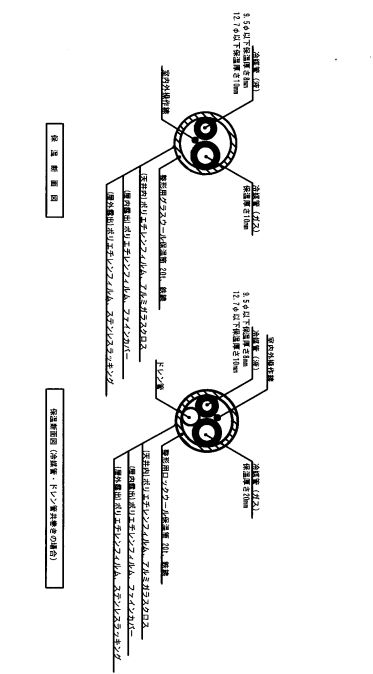
機器番号	機器名称	形 状	台数	冷房能力 kW	暖房能力 kW	エンジン エンジン	燃料消費量 燃料消費 単位消費	電 源	付 属 品	設 備 場 所	備 考
GH P1-1	ガスヒートポンプ式2匹用マルチエアコン室外機	天吊機出形	1	22.4	28.0	5.0kW	15.0kW	3-200	ガス機：LPG	屋外(地上)	別途
GH P1-2	2匹用マルチエアコン室内機	天吊機出形	1	11.2	12.5			1-200	リモコンスイッチ、キー付リモコン	授業棟 3階 コピエーター室	
GH P1-2	2匹用マルチエアコン室内機	天吊機出形	1	11.2	12.5			1-200		授業棟 3階 コピエーター室	
GH P2-1	ガスヒートポンプ式2匹用マルチエアコン室外機	天吊機出形	1	45.0	56.0	10.0kW	31.0	3-200	ガス機：LPG	屋外(地上)	別途
GH P2-2	2匹用マルチエアコン室内機	天吊機出形	1	11.2	12.5			1-200	リモコンスイッチ、キー付リモコン	授業棟 3階 図書室	
GH P2-2	2匹用マルチエアコン室内機	天吊機出形	1	11.2	12.5			1-200		授業棟 3階 図書室	
GH P2-2	2匹用マルチエアコン室内機	天吊機出形	1	11.2	12.5			1-200		授業棟 3階 図書室	
GH P2-2	2匹用マルチエアコン室内機	天吊機出形	1	11.2	12.5			1-200		授業棟 3階 図書室	
GH P3-1	ガスヒートポンプ式2匹用マルチエアコン室外機	天吊機出形	1	28.0	31.5	6.2kW	19.2	3-200	ガス機：LPG	屋外(地上)	別途
GH P3-2	2匹用マルチエアコン室内機	天吊機出形	1	14.0	16.0			1-200	リモコンスイッチ	図書棟 1階 図書	別途
GH P3-2	2匹用マルチエアコン室内機	天吊機出形	1	14.0	16.0			1-200		図書棟 1階 図書	別途

特記) 1. 冷媒はR410Aとすること。  
 2. 電力はJIS規格準拠をとする。  
 冷房能力：室内温度25℃/室外温度35℃、湿度50%  
 暖房能力：室内温度18℃/室外温度5℃、湿度30%  
 3. GH P1-2、2、2はリモコンスイッチ付モデルとし、室外機は標準品として設置すること。  
 4. 室外機の取り付け位置、室内機の設置位置は本工事として、(保証外)とする。  
 5. リモコンスイッチ用取扱説明書は本工事として、(保証外)とする。  
 6. 設置位置の保証、引渡後の責任は本工事として、(保証外)とする。  
 7. 空調機は、インバータ対応機種とする。  
 8. 「/」：接続がワンルーム対応の特別機種とする。

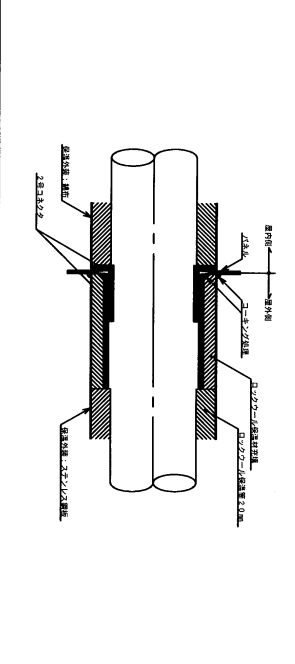
1 室内機据付参考図



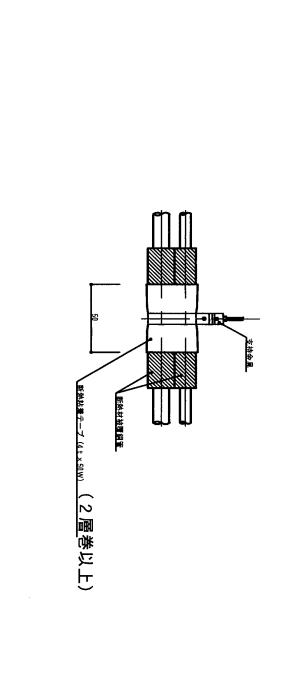
3 冷媒管保温・制御線共巻参考図



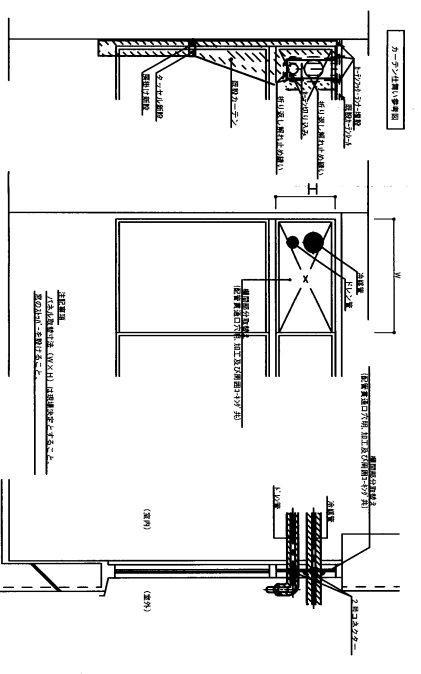
2 サツ貫通部分参考図



4 保温付冷媒管の支持参考図



5 リモコン配線参考図



訂正 承諾 設計 担当 製図 縮尺 工事名称 京丹波町立瑞穂小学校管理棟等空調設備増設工事 図面番号 機器リスト (エアコン)