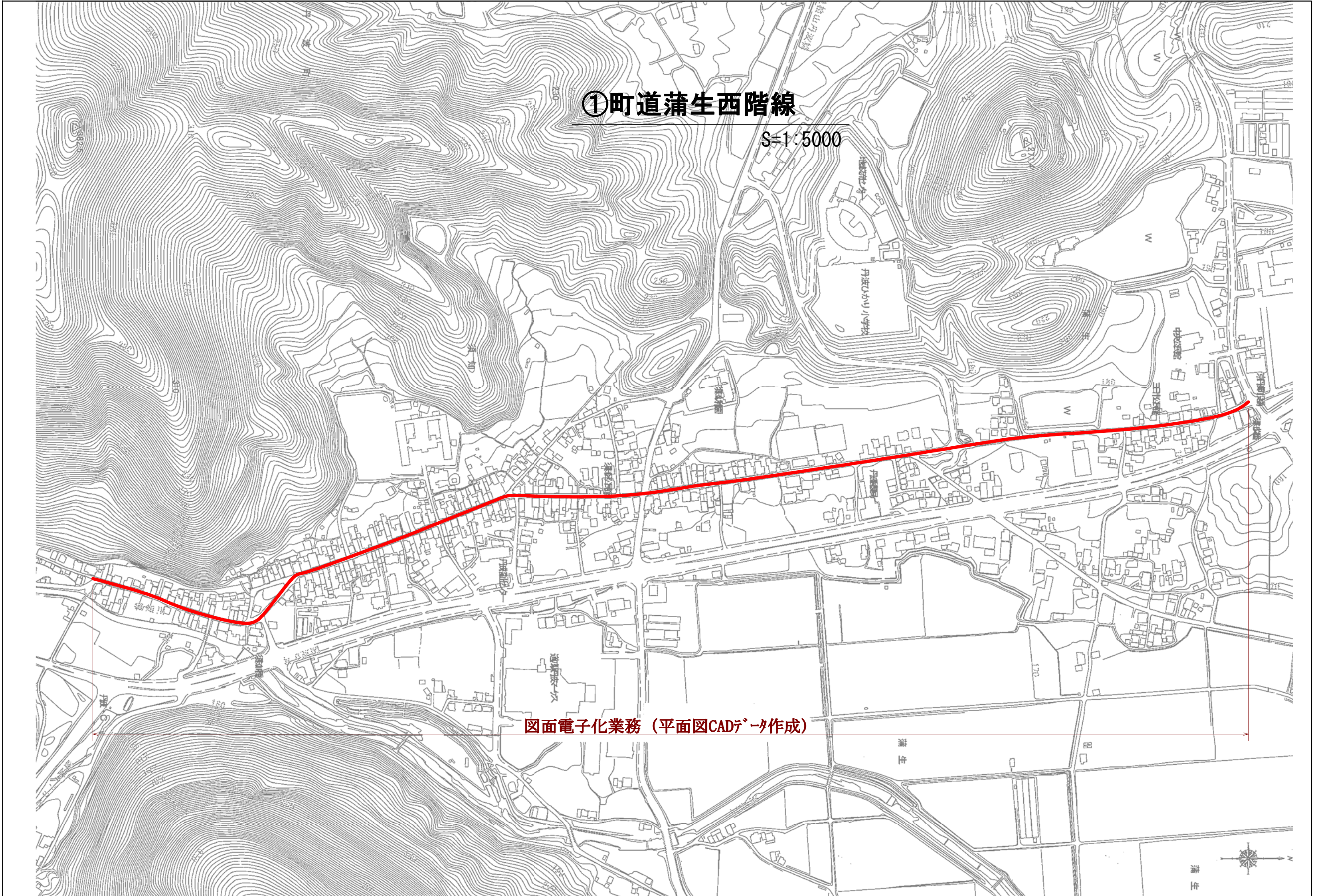


①町道蒲生西階線

S=1:5000

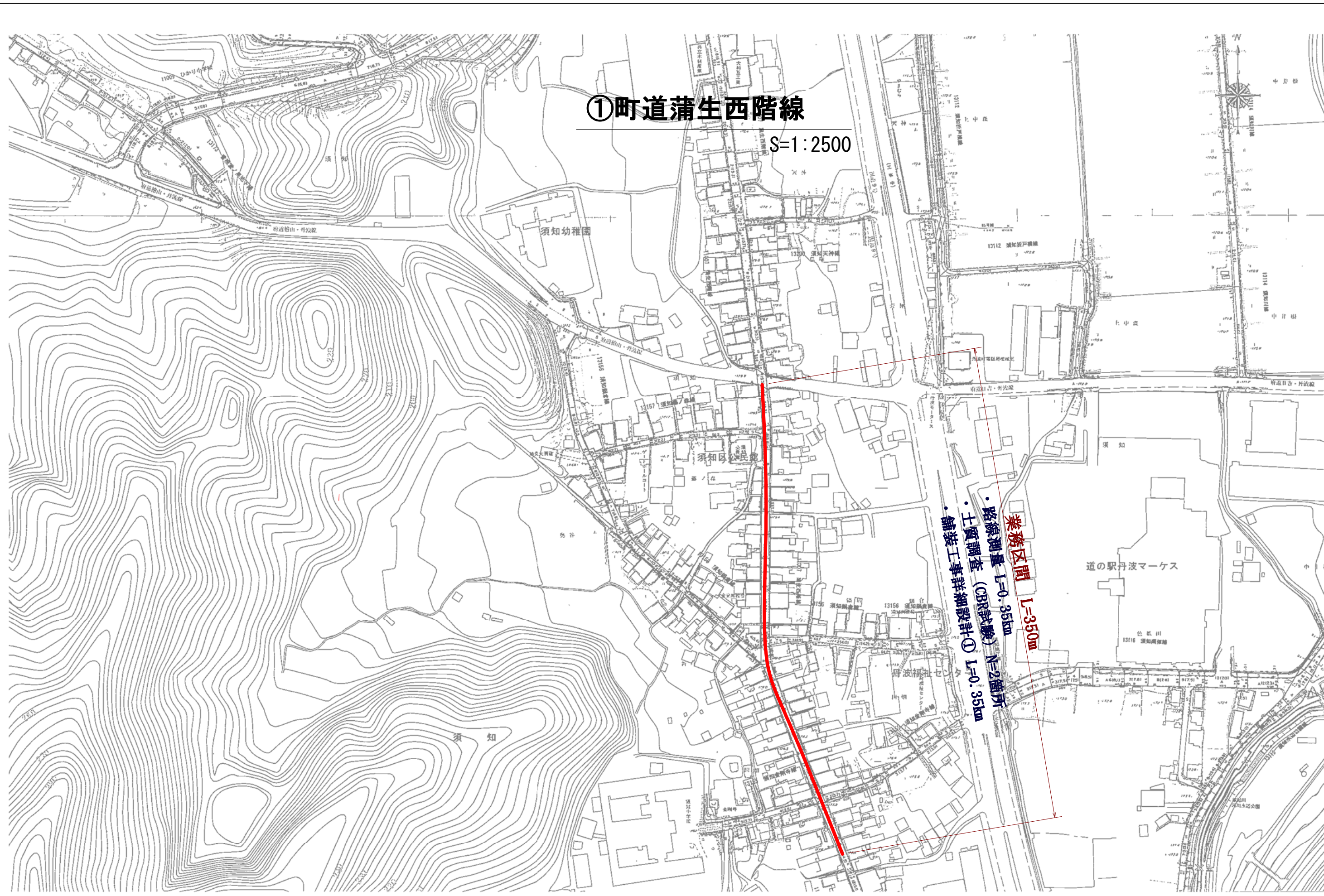
図面電子化業務（平面図CADデータ作成）





# ①町道蒲生西階線

S=1:2500

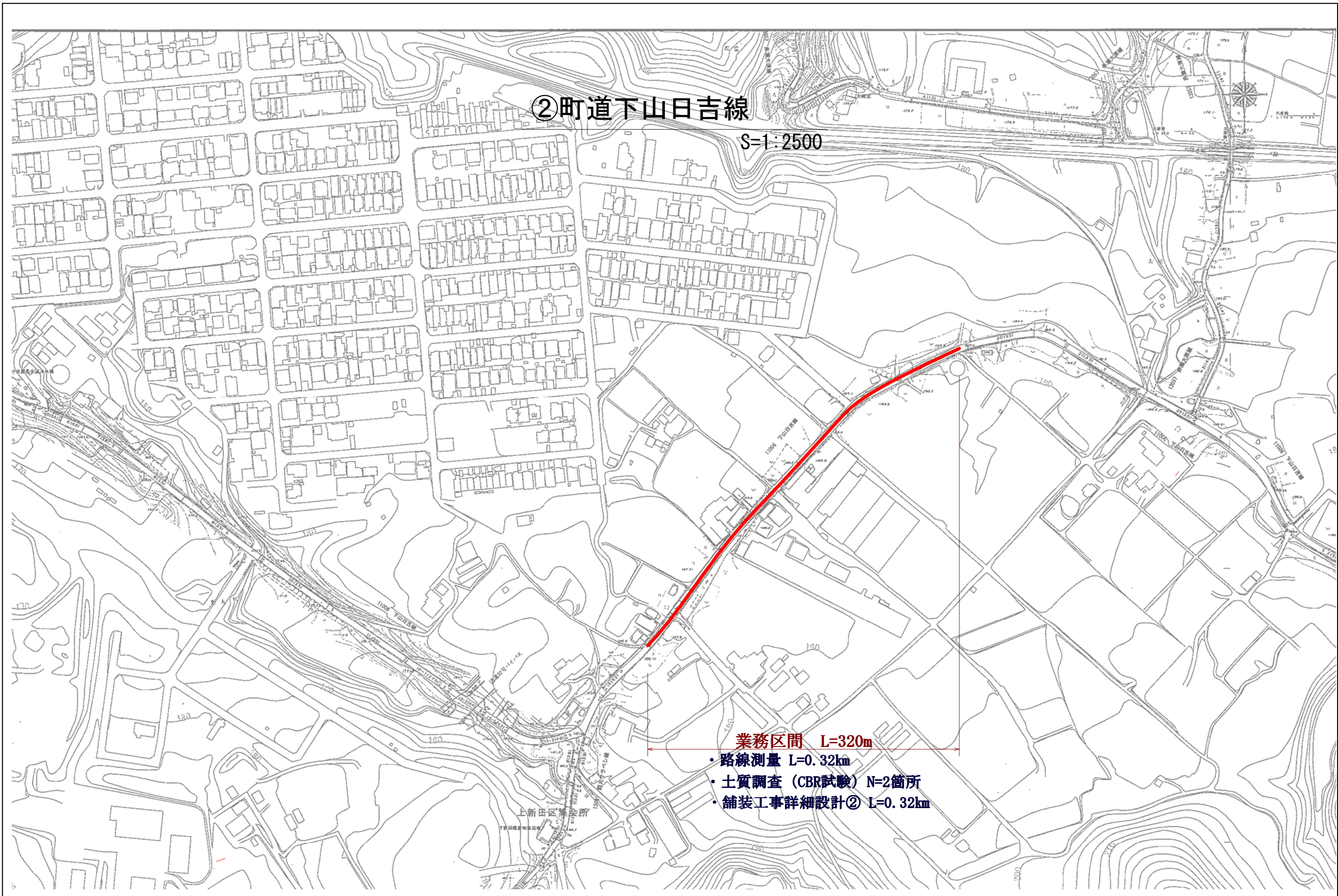


- 業務区間 L=350m
- 路線測量 L=0.35km
- 土質調査 (CBR試験) N=2箇所
- 舗装工事詳細設計① L=0.35km



②町道下山日吉線

S=1:2500



業務区間 L=320m

- 路線測量 L=0.32km
- 土質調査 (CBR試験) N=2箇所
- 舗装工事詳細設計② L=0.32km

上新田区集会所