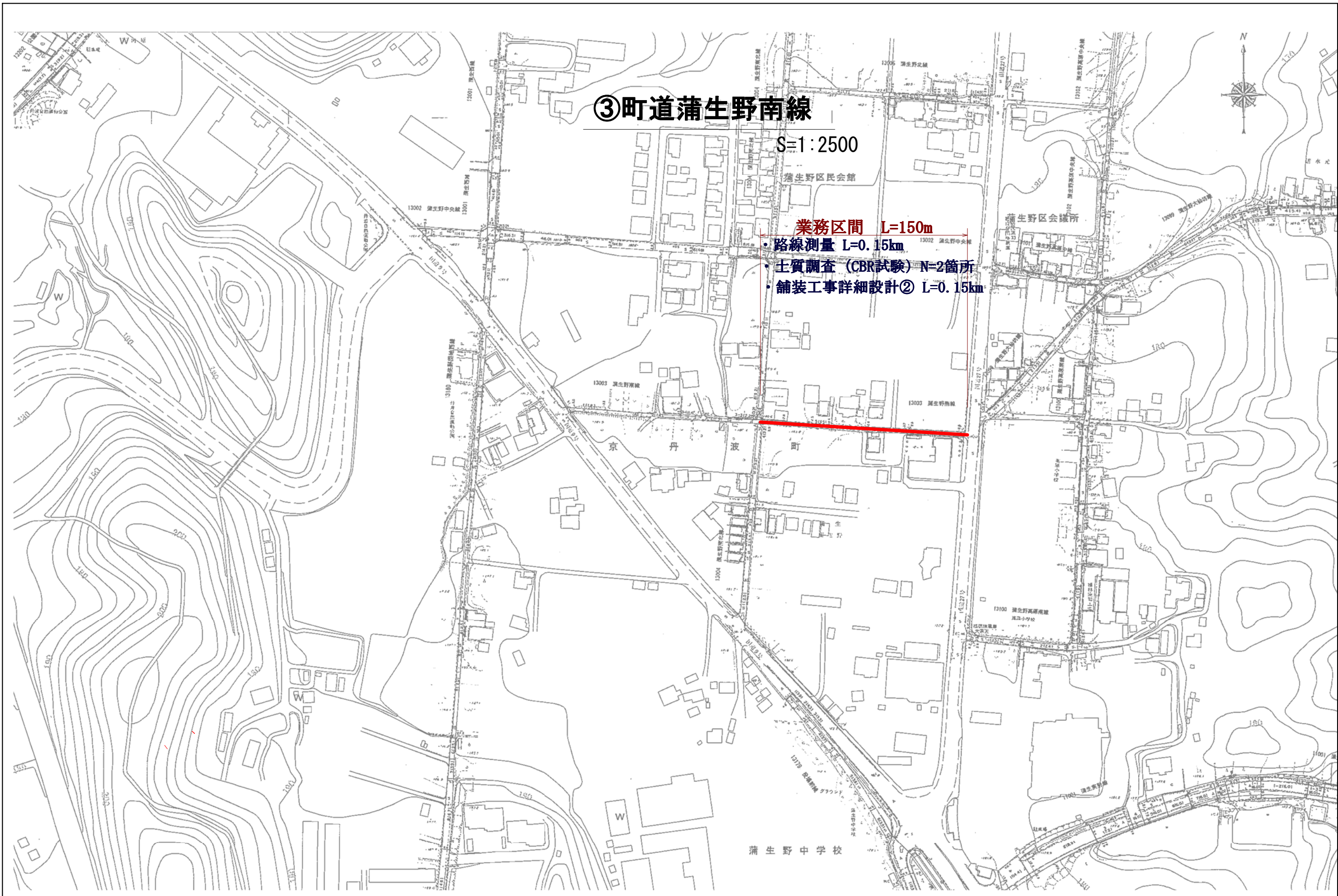


③町道蒲生野南線

S=1:2500

業務区間 L=150m

- ・路線測量 L=0.15km
- ・土質調査 (CBR試験) N=2箇所
- ・舗装工事詳細設計② L=0.15km

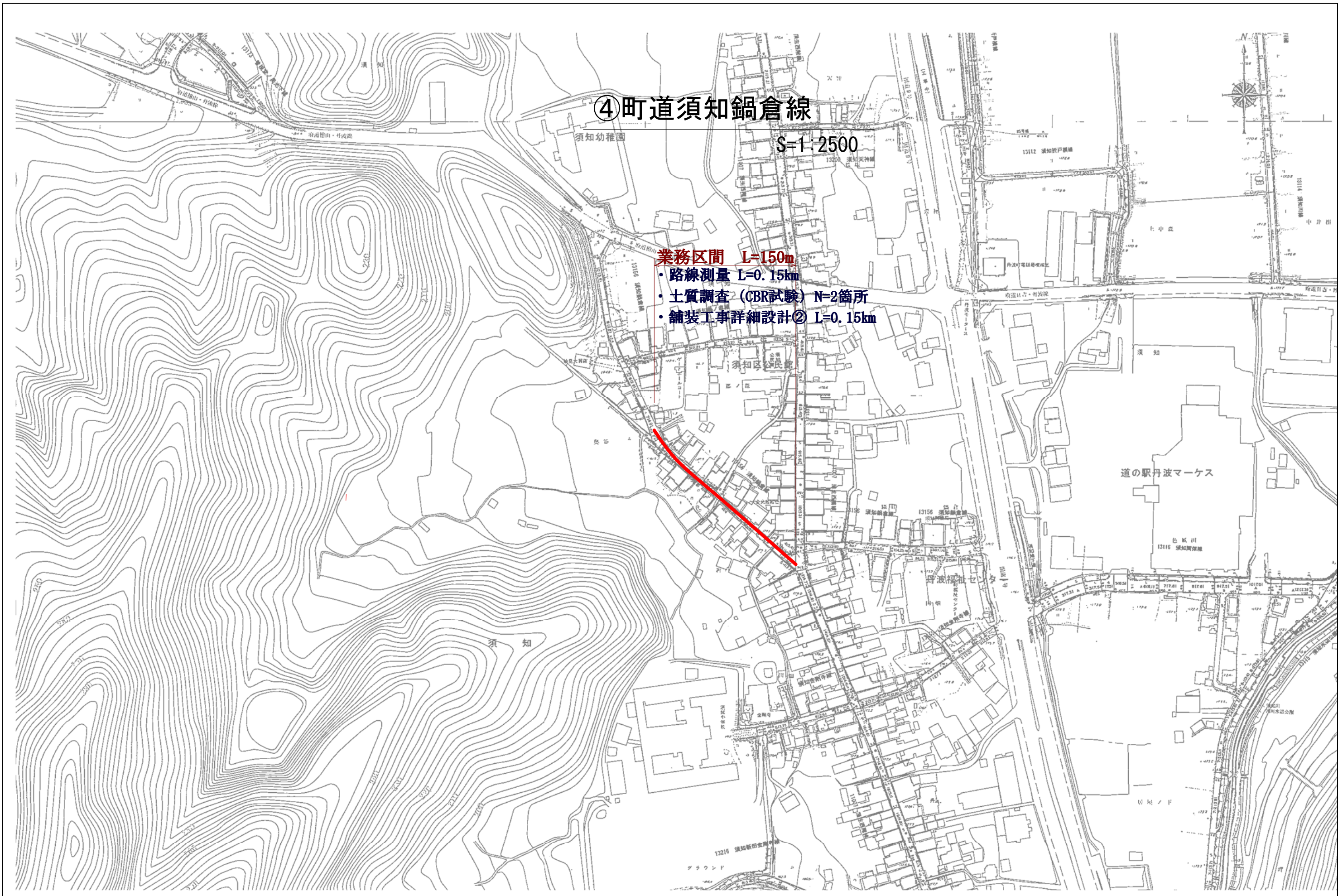


④町道須知鍋倉線

S=1:2500

業務区間 L=150m

- 路線測量 L=0.15km
- 土質調査 (CBR試験) N=2箇所
- 舗装工事詳細設計② L=0.15km



⑤町道水戸小由里線

S=1:2500

- 業務区間 L=270m
- 路線測量 L=0.27km
- 土質調査 (CBR試験) N=2箇所
- 舗装工事詳細設計 L=0.27km

