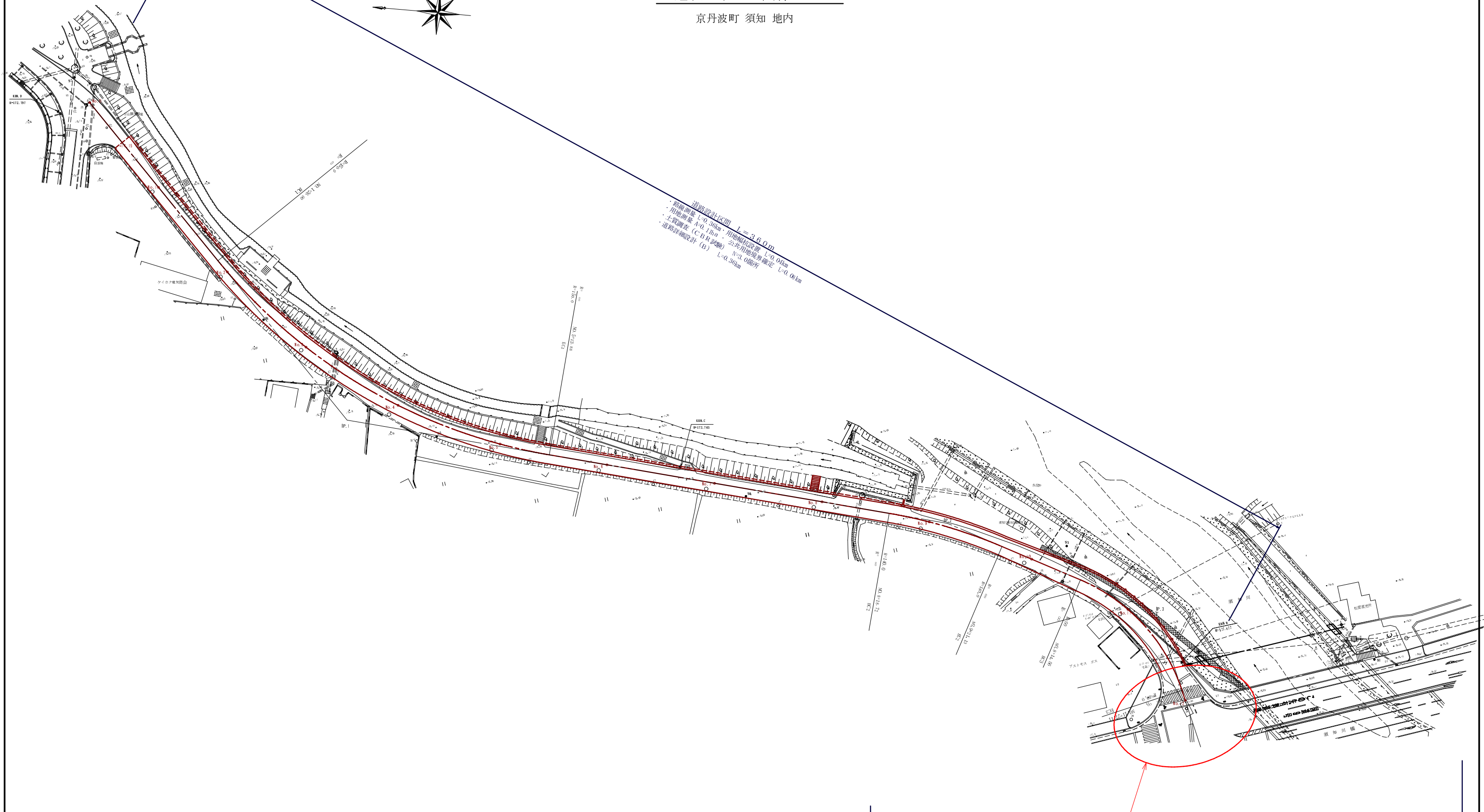


町道須知水辺公園線 S=1:500

京丹波町 須知 地内



道路設計区間 L=36.0m  
・新線測量 L=0.36km・用地幅括設前 L=0.04km  
・用地測量 A=0.1ha・公共用地境界確定 L=0.04km  
・土質調査 (C) R(試験) N=3.0箇所  
・道路詳細設計 (B) L=0.36km

平面交差点詳細設計  
1箇所

交差点設計区間  
・基準点測量 N=2.0点・現地測量 A=0.009km<sup>2</sup>  
・平面交差点詳細設計 1.0箇所