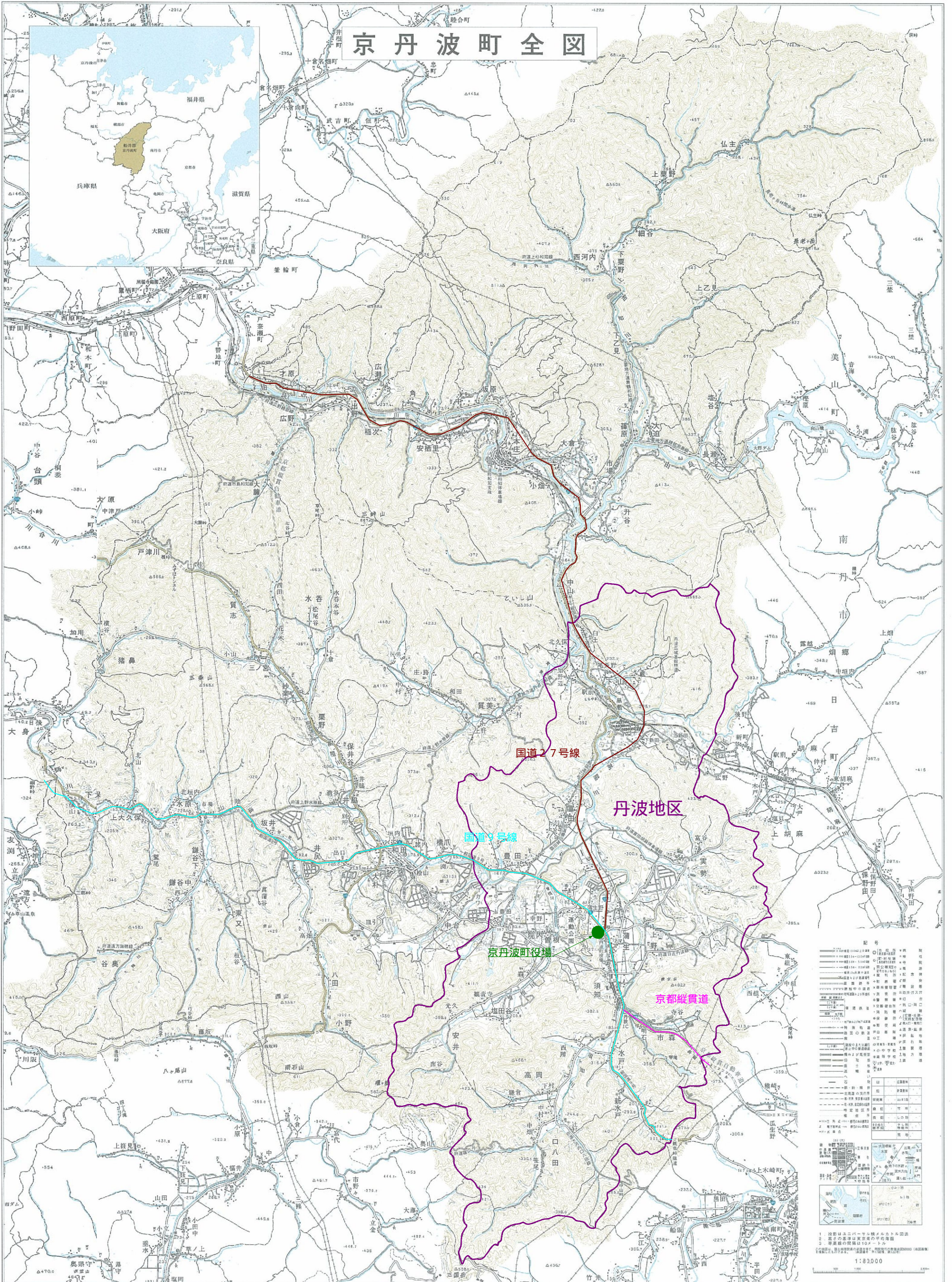


# 京丹波町全図



**記号**

|   |      |   |      |
|---|------|---|------|
| ○ | 国定公園 | ○ | 市界   |
| ○ | 町界   | ○ | 河川   |
| ○ | 川    | ○ | 池    |
| ○ | 湖    | ○ | 海    |
| ○ | 島    | ○ | 堤防   |
| ○ | 橋    | ○ | トンネル |
| ○ | 道路   | ○ | 電線   |
| ○ | 鉄線   | ○ | 境界   |
| ○ | 境界   | ○ | 境界   |
| ○ | 境界   | ○ | 境界   |
| ○ | 境界   | ○ | 境界   |
| ○ | 境界   | ○ | 境界   |

1 縮尺は1:80,000  
2 標高の基準は東京湾の平均海面  
3 等高線の間隔は10メートル  
4 町界は市界より優先する  
5 境界は市界より優先する

1:80,000