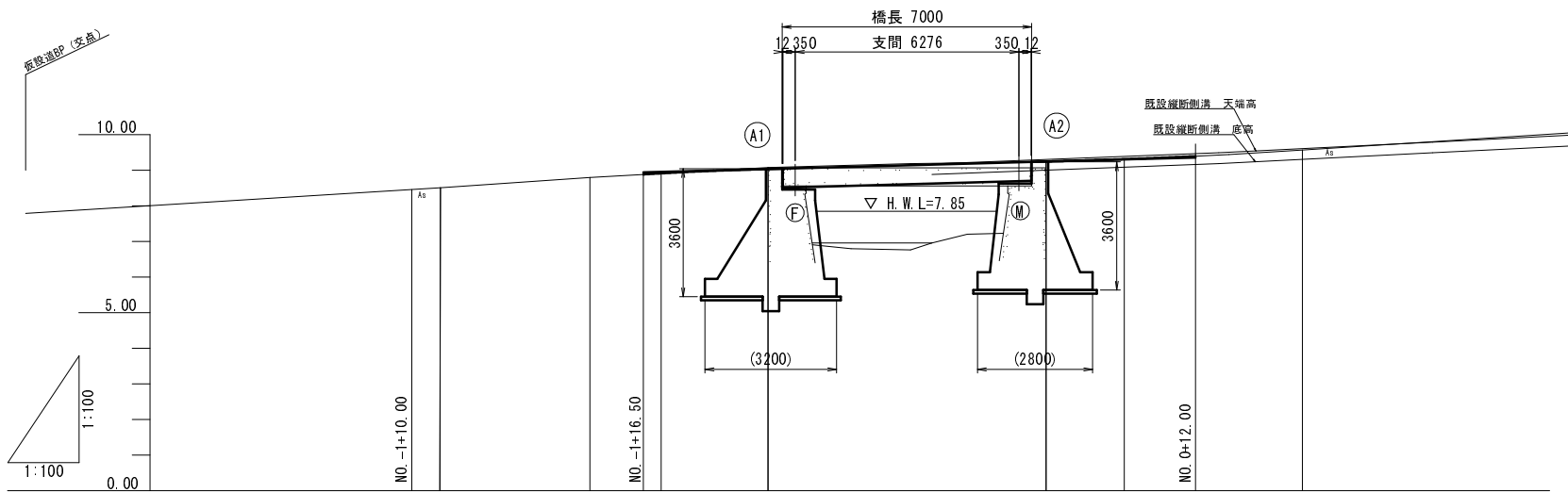
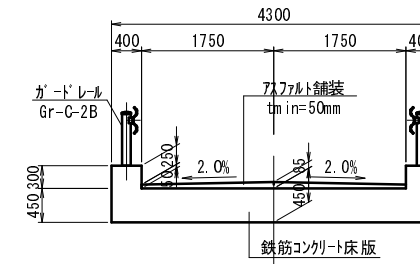


大谷川橋全体一般図

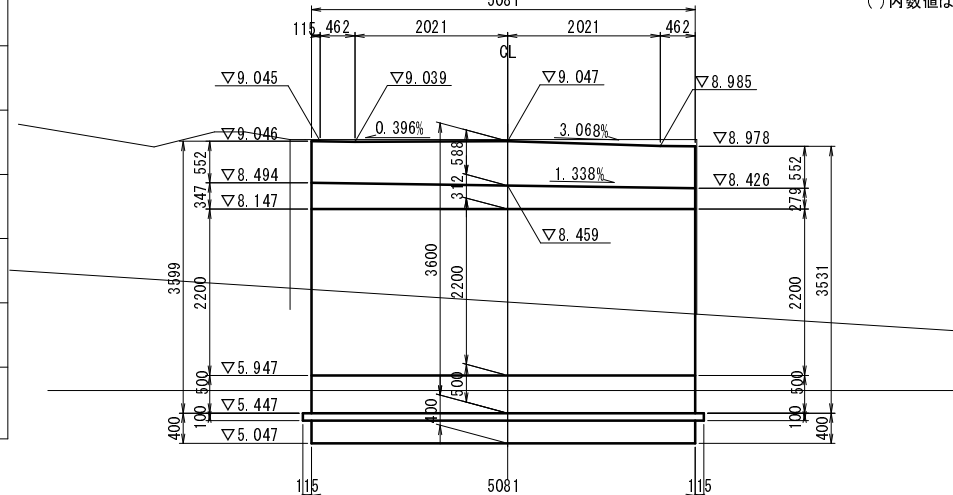
側面図 S=1:100



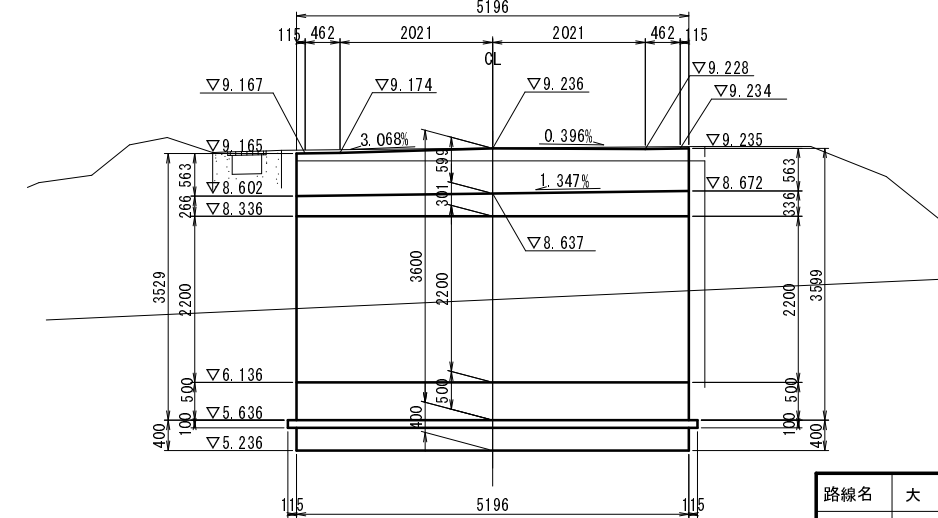
上部工断面図 S=1:50



下部工断面図 S=1:50
A1橋台



A2橋台



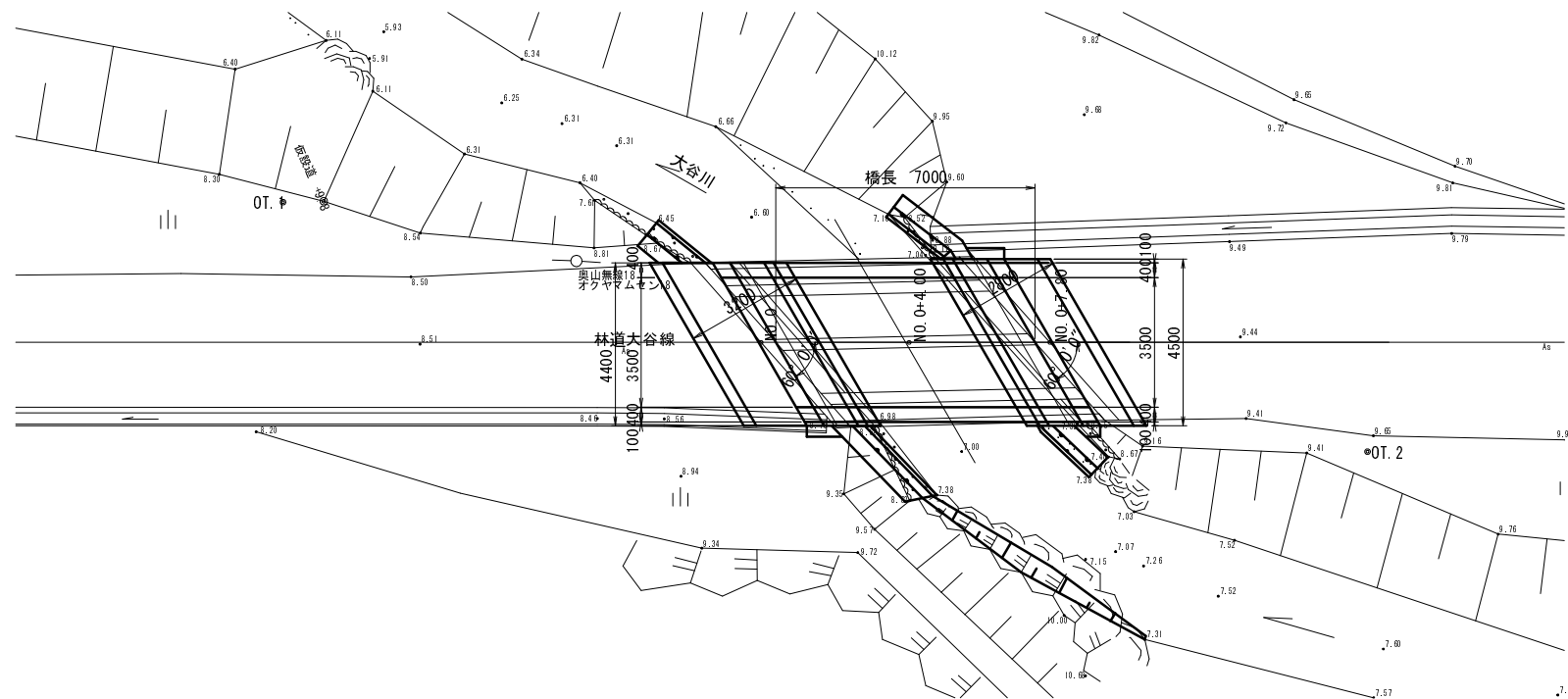
設計条件

道路規格	自動車道 3級
設計速度	V = 20km/h
設計荷重	T-137kN (T-14t) 荷重
橋長	L = 7.000m
支間長	L = 6.276m
斜角	A1橋台 θ = R60° 00' 00"
	A2橋台 θ = R60° 00' 00"
支承条件	A1橋台 固定
	A2橋台 可動
総幅員	B = 4.300m
有効幅員	b = 3.500m
平面線形	R = ∞
縦断勾配	2.700%
横断勾配	2.000% 2.000%
地盤種別	I 種地盤
雪荷重	P = 1.00kN/m ²
上部工形式	単純鉄筋コンクリート床版橋
使用材料	コンクリート σ _{ck} = 24N/mm ²
	鉄筋 SD345
下部工形式	重力式橋台
使用材料	コンクリート σ _{ck} = 18N/mm ² , 24N/mm ²
	鉄筋 SD345
設計水平震度	A1橋台 Kh = 0.20 (0.16)
	A2橋台 Kh = 0.20 (0.16)
基礎形式	直接基礎
支持層	風化岩、軟岩
適用示方書	道路橋示方書 同解説I~V (H14.3 日本道路協会) 林道必携 技術編 (H23 日本林道協会)

()内数値は、橋台裏込め土用設計水平震度を示す。

勾配	8.941		i=2.700% L=15.500		9.360	
計画高		8.569	8.865	9.144	9.236	9.306
地盤高		8.51	8.80	9.19	9.23	9.44
追加距離		-9.210	-5.000	4.000	7.400	10.000
単距離		0.000	4.210	5.000	3.800	2.200
測点		NO. -1 +10.79	NO. -1 +15.00	NO. 0 +0.40	NO. 0 +7.40	NO. 0 +10.00
曲線	R=8					
片勾配	±2.0%				±2.0%	

平面図 S=1:100

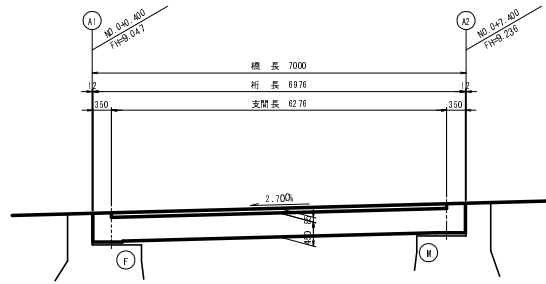


路線名	大谷線	事業名	林道改良事業 林道大谷線橋梁改修工事
林道区分	自動車道	級別区分	3級
年度	平成23年度(補修)	施工主体	京丹波町
名称	大谷川橋全体一般図	13	葉中 1 番
施行地	京都府船井郡京丹波町 中 地内		
縮尺	図示	審査者	設計者

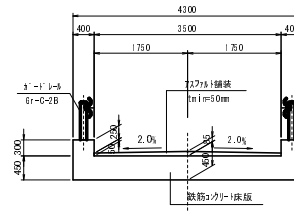
上部工構造一般図

S=1:50

側面図



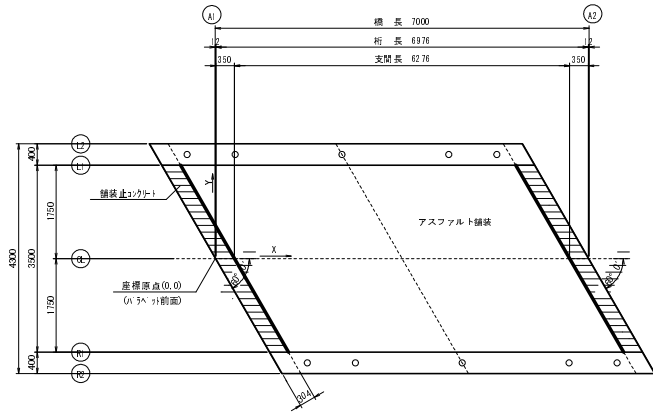
断面図



設計条件

形式	鉄筋コンクリート単橋床版橋
活荷重	T-14
橋長	7,000 m
桁長	6,976 m
支間長	6,276 m
全幅員	4,300 m
有効幅員	3,500 m
斜角	右0° 0'0"

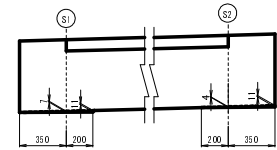
平面図



小座標値表

		A1のう前面		A1の端		A1の支		床版中央		A2の支		A2の端		A2のう前面	
		A1	E1	S1	C1	S2	E2	A2	X	Y	Z	X	Y	Z	
L2 (左地端)	X	-1.241	-1.229	-0.879	2.239	5.387	5.747	5.759							
	Y	2.150	2.150	2.150	2.150	2.150	2.150	2.150							
	Z	9.228	9.229	9.238	9.323	9.408	9.417	9.417							
L1 (左端)	X	-1.010	-0.998	-0.648	2.490	5.628	5.978	5.990							
	Y	1.750	1.750	1.750	1.750	1.750	1.750	1.750							
	Z	8.985	8.985	8.994	9.079	9.164	9.173	9.174							
CL (左端)	X	0.000	0.012	0.302	3.500	6.638	6.988	7.000							
	Y	0.000	0.000	0.000	0.000	0.000	0.000	0.000							
	Z	9.047	9.047	9.057	9.141	9.226	9.235	9.236							
R1 (右端)	X	1.010	1.022	1.372	4.510	7.648	7.998	8.010							
	Y	-1.750	-1.750	-1.750	-1.750	-1.750	-1.750	-1.750							
	Z	9.039	9.039	9.049	9.134	9.218	9.228	9.228							
R2 (右地端)	X	1.241	1.253	1.603	4.741	7.879	8.229	8.241							
	Y	-2.150	-2.150	-2.150	-2.150	-2.150	-2.150	-2.150							
	Z	8.285	8.296	8.305	8.390	8.475	8.484	8.484							

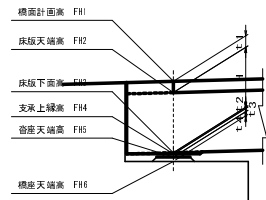
レアー詳細図 S=1:20



注) レアーはバラベットの前面と直角方向に水平とする。

支点上構造高

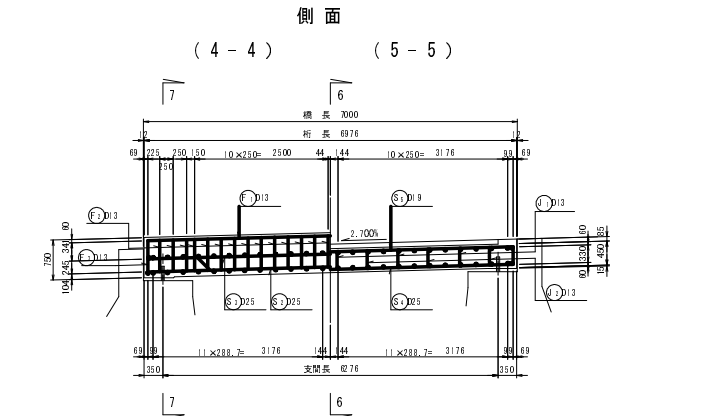
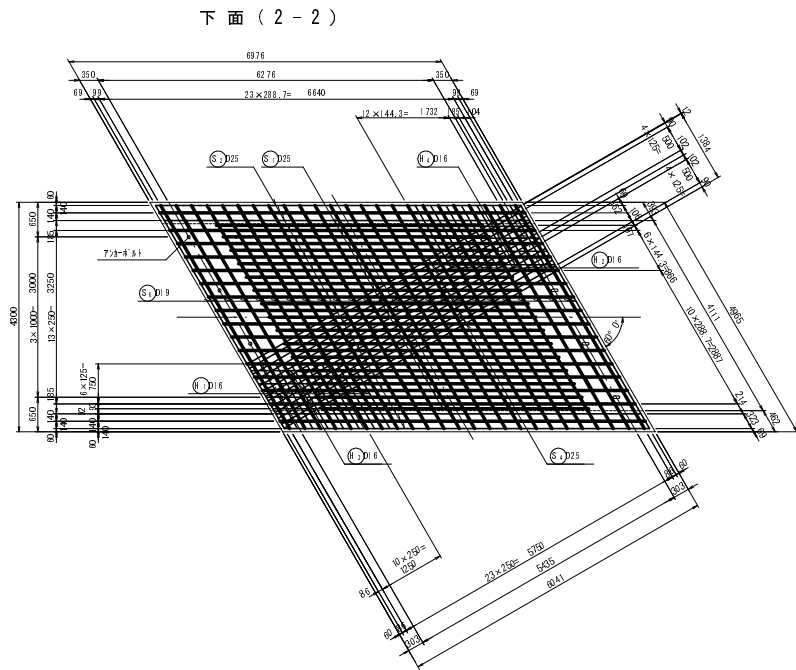
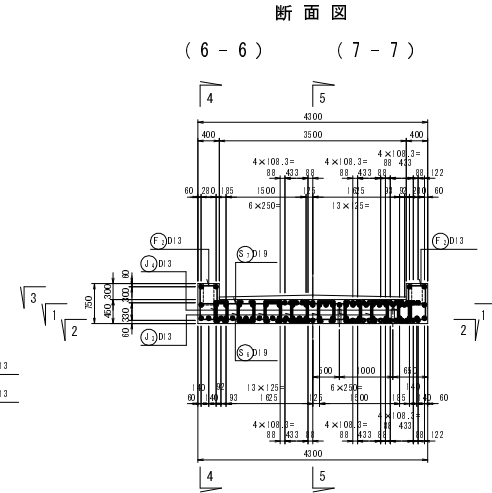
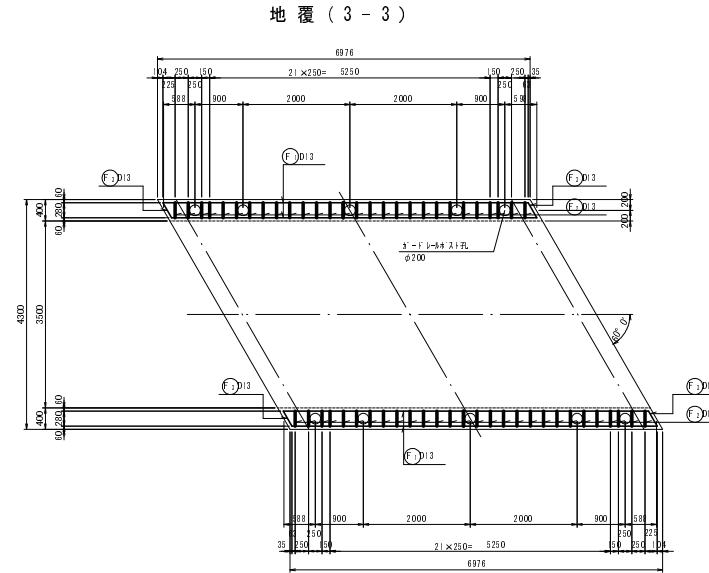
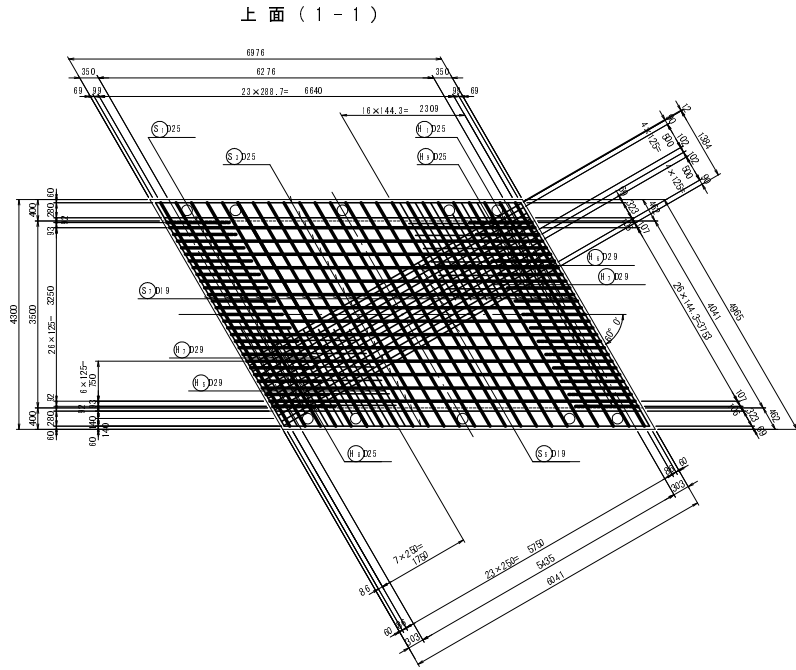
	記号	A1橋台(固定支)						A2橋台(可動支)					
		S1(Fix)						S2(Mov)					
		L2	L1	GL	R1	R2	L2	L1	GL	R1	R2		
計画踏面高	FH1	9.238	8.994	9.057	9.049	9.306	9.408	9.164	9.226	9.218	9.475		
地覆高	t1	0.300	-	-	-	0.300	0.300	-	-	-	0.300		
舗装厚	t1	-	0.050	0.085	0.050	-	-	0.050	0.085	0.050	-		
床版天端高	FH2	8.938	8.944	8.972	8.999	9.006	9.108	9.114	9.141	9.168	9.175		
床版厚	H	0.450	0.450	0.450	0.450	0.450	0.450	0.450	0.450	0.450	0.450		
床版下面高	FH3	8.488	8.494	8.522	8.549	8.555	8.658	8.664	8.691	8.718	8.725		
レアー高	t2	0.007	0.007	0.007	0.007	0.007	0.004	0.004	0.004	0.004	0.004		
支床上面高	FH4	8.481	8.487	8.515	8.542	8.548	8.654	8.660	8.687	8.714	8.721		
支床高	t3	0.023	0.023	0.023	0.023	0.023	0.023	0.023	0.023	0.023	0.023		
小計		0.780	0.530	0.565	0.530	0.780	0.777	0.527	0.502	0.527	0.777		
遊歩天端高	FH5	8.458	8.464	8.492	8.519	8.525	8.631	8.637	8.664	8.691	8.698		
モルタル厚	t4	0.030	0.030	0.030	0.030	0.030	0.030	0.030	0.030	0.030	0.030		
合計		8.810	8.560	8.595	8.580	8.810	8.807	8.557	8.592	8.557	8.807		
橋版天端高	FH6	8.428	8.434	8.462	8.489	8.495	8.601	8.607	8.634	8.661	8.668		



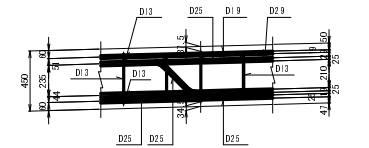
路線名	大谷線	事業者	林道改良事業 林道大谷線橋梁改善工事
林道区分	自動車道	線別区分	3線
年度	平成23年度(継続)	施工主体	京丹波町
名称	上部工構造一般図		1.3 裏中 2.番
施行地	京都府船井郡京丹波町 中 地内		
縮尺	図示	審査者	設計者

上部工配筋図(1)

S=1:50



かぶり詳細図 S=1:20

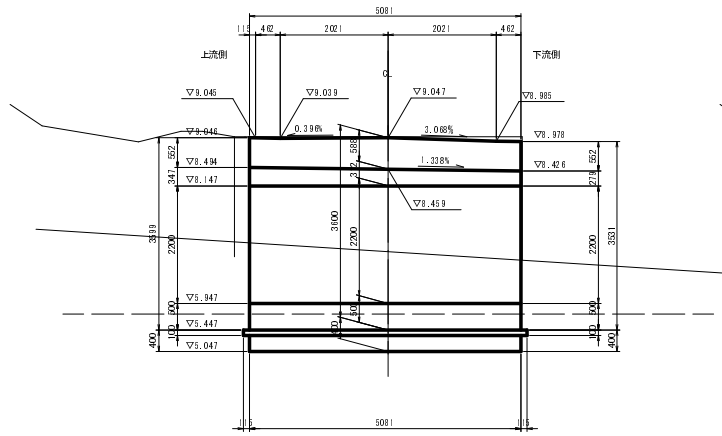


路線名	大谷線	事業名	林道改良事業 林道大谷線改良工事
林道区分	自動車道	線別区分	3線 設計速度 20km/h
年度	平成23年度(総括)	施工主体	京丹波町
名称	上部工配筋図(1)	1:3	葉中 3番
施行地	京都府船井郡京丹波町	中	地内
縮尺	図示	審査者	設計者

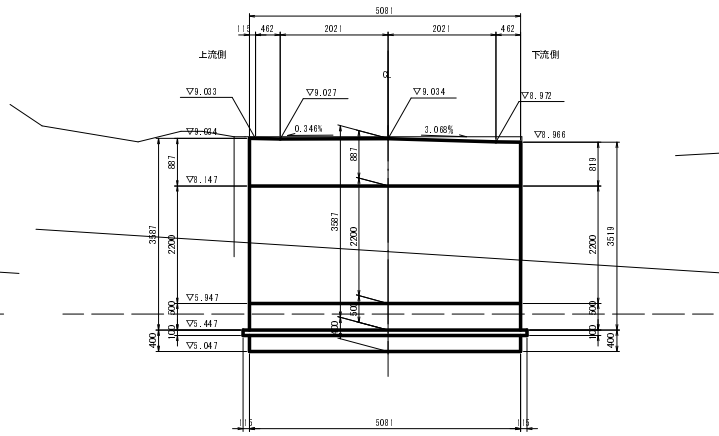
A1橋台構造一般図

S=1:50

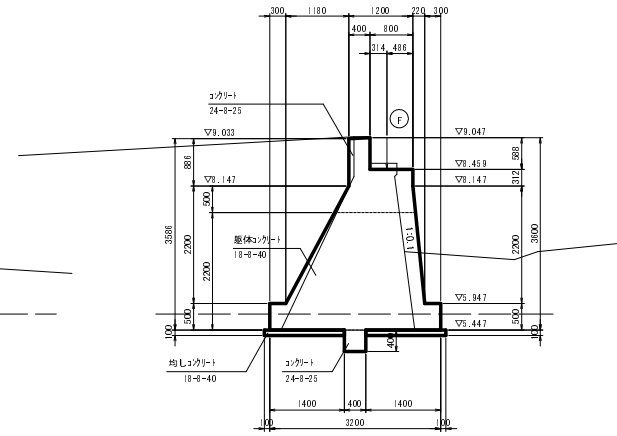
正面図 (1-1)



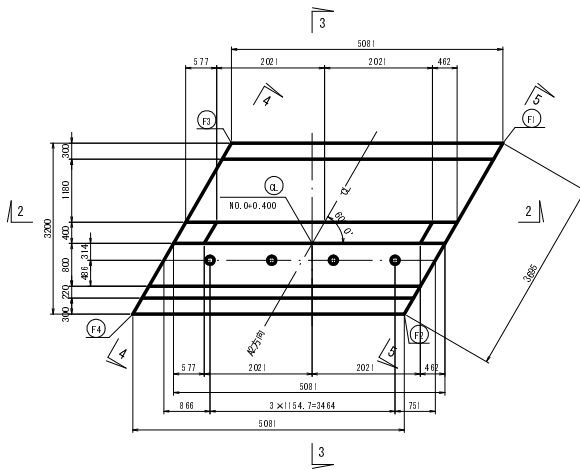
背面図 (2-2)



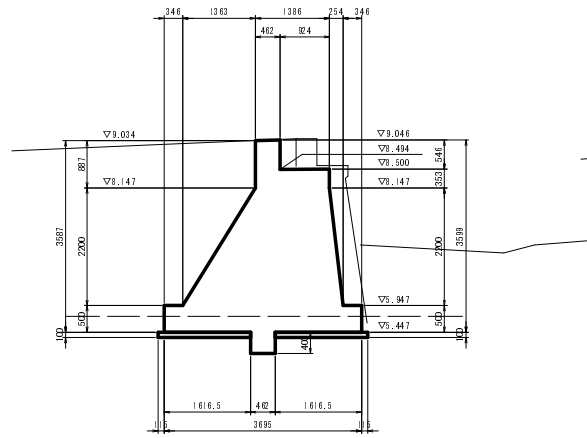
3-3



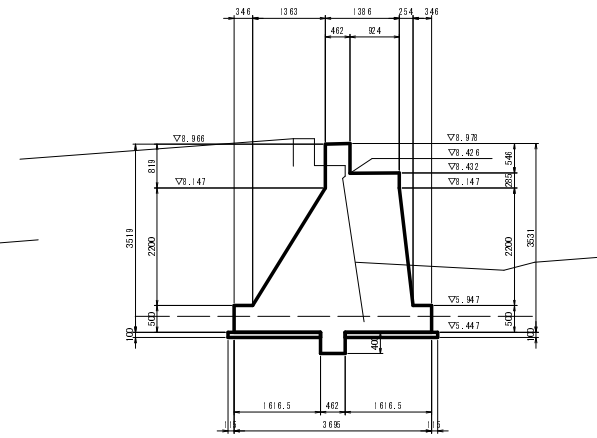
平面図



4-4



5-5



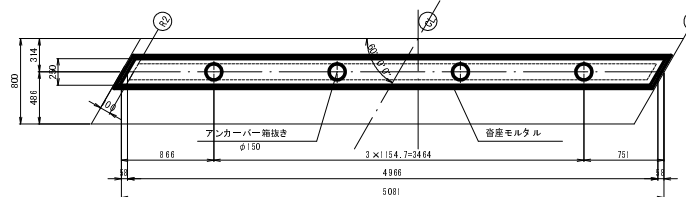
下筋工 小座構様表

	X	Y
CL	0.000	0.000
F1	-3.412	2.150
F2	0.283	2.150
F3	-0.872	-2.150
F4	2.823	-2.150

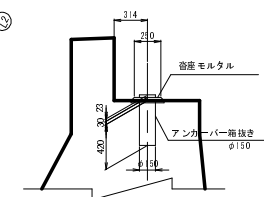
支点上構注高(固定支承)

	L2	GL	R2
計面跡高	9.238	9.057	9.305
地盤高	0.300	-	0.300
舗装厚	-	0.085	-
床版厚	0.460	0.460	0.460
レアー高	0.007	0.007	0.007
支承高	0.023	0.023	0.023
小計	0.780	0.565	0.780
容座天端高	8.458	8.492	8.525
モルタル厚	0.030	0.030	0.030
橋脚天端高	8.428	8.462	8.495

容座モルタル、アンカー箱抜き詳細図 S=1:25



断面図 S=1:25

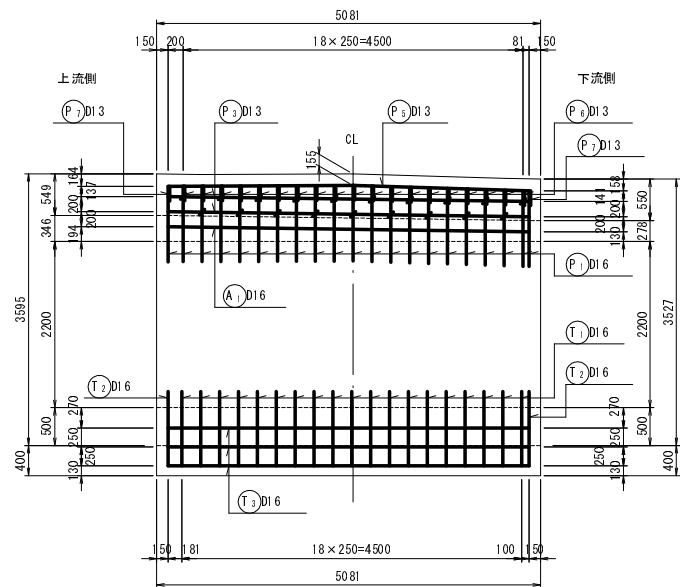


路線名	大谷線	事業名	鉄道改良事業 鉄道大谷線構造改善工事
林道区分	自動車道	級別区分	3級
年度	平成3年度(最終)	施工主体	京丹波町
名称	A1橋台構造一般図		1.3 葉中 7番
施行地	京都府船井郡京丹波町 中 地内		
縮尺	図示	審査者	設計者

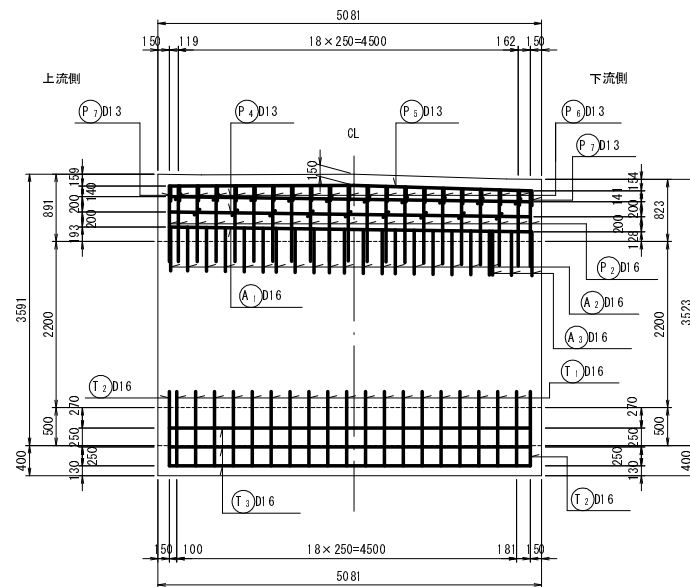
A1橋台配筋図

S=1:50

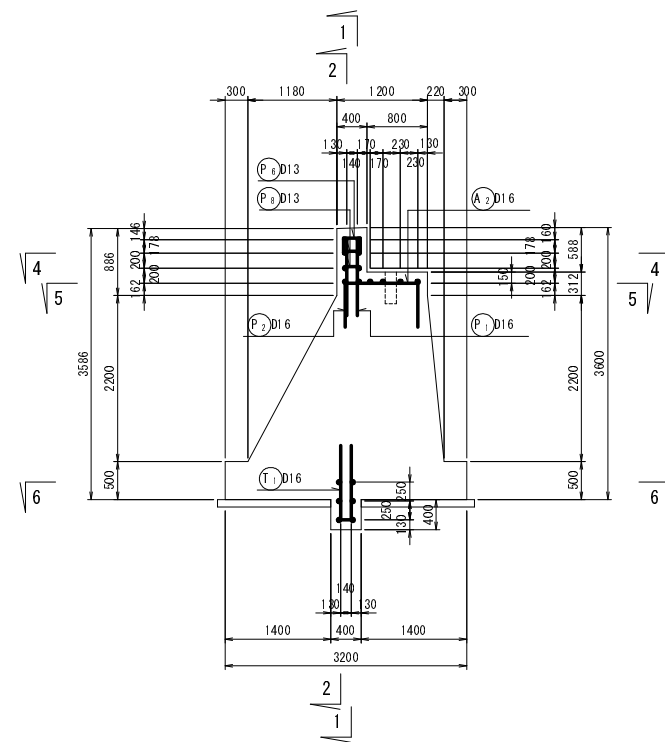
1 - 1



2 - 2

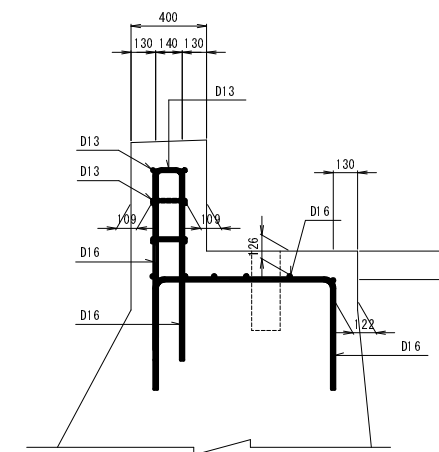


3 - 3

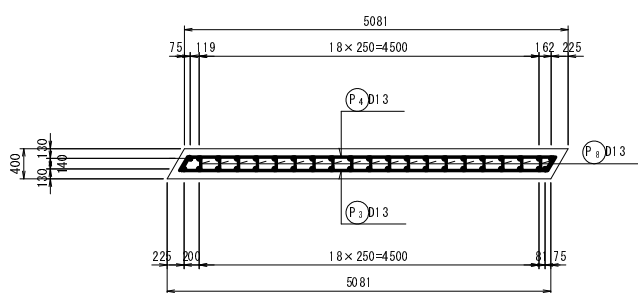


かぶり詳細図

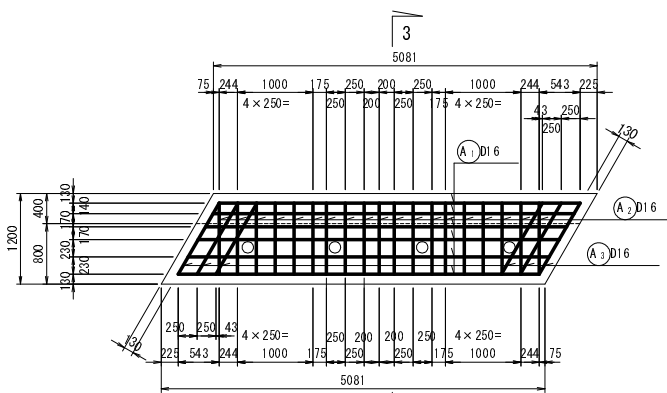
S=1:20



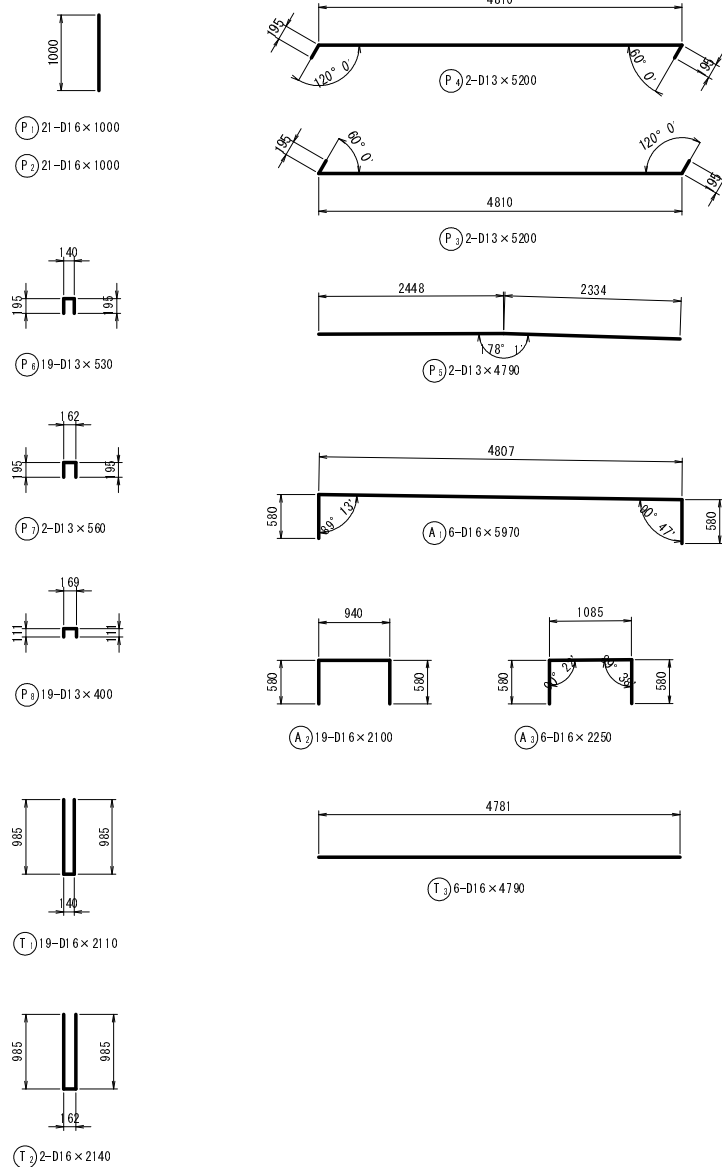
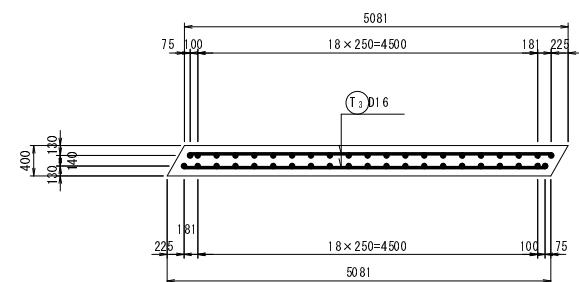
4 - 4



5 - 5



6 - 6



鉄筋質量表

記号	径	長さ (mm)	本数 (本)	単位質量 (kg/m)	1本当り質量 (kg)	質量 (kg)	備考
P 1	D16	1000	21	1.56	1.560	32.8	—
P 2	D16	1000	21	1.56	1.560	32.8	—
P 3	D13	5200	2	0.995	5.174	10.3	—
P 4	D13	5200	2	0.995	5.174	10.3	—
P 5	D13	4790	2	0.995	4.766	9.5	—
P 6	D13	530	19	0.995	0.527	10.0	—
P 7	D13	560	2	0.995	0.557	1.1	—
P 8	D13	400	19	0.995	0.398	7.6	—
						114.4	kg
A 1	D16	5950	6	1.56	9.282	55.7	—
A 2	D16	2100	19	1.56	3.276	62.2	—
A 3	D16	2250	6	1.56	3.510	21.1	—
						139.2	kg
T 1	D16	2110	19	1.56	3.292	62.5	—
T 2	D16	2140	2	1.56	3.338	6.7	—
T 3	D16	4790	6	1.56	7.472	44.8	—
						114.0	kg
				D13		48.8	kg
				D16		31.8	kg
				SD345	合計	367.4	kg

路線名	大谷線	事業名	林道改良事業 林道大谷橋樑改修工事
林道区分	自動車道	級別区分	3級 設計速度 20km/h
年度	平成23年度(繰越)	施工主体	京丹波町
名称	A1橋台配筋図 13 葉中 8番		
施行地	京都府船井郡京丹波町 中地内		
縮尺	図示	審査者	設計者

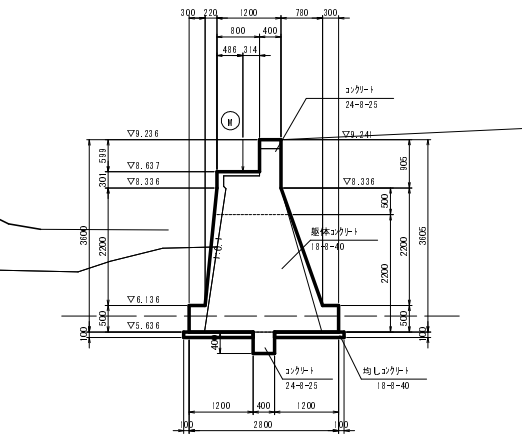
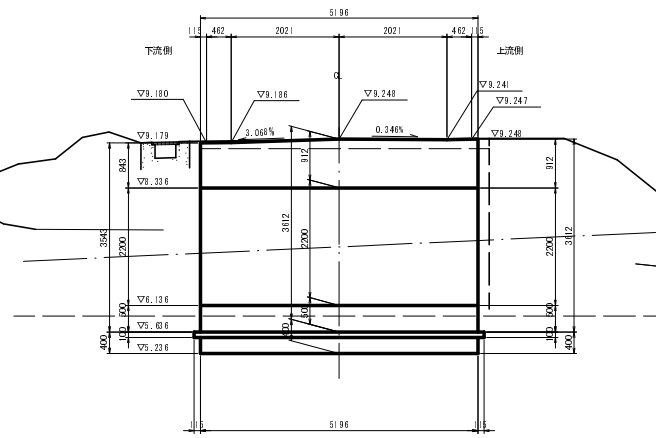
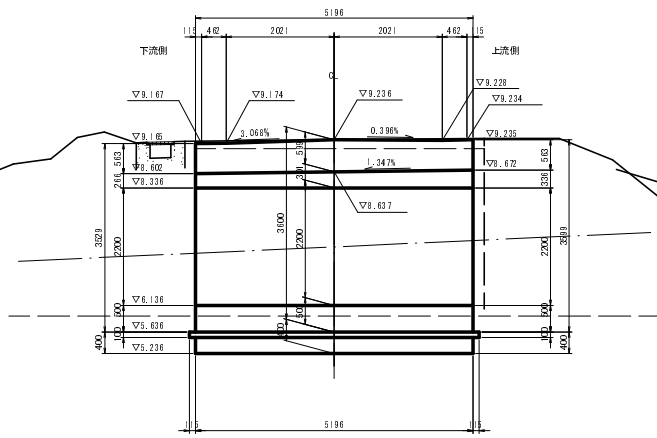
A2橋台構造一般図

S=1:50

正面図 (1-1)

背面図 (2-2)

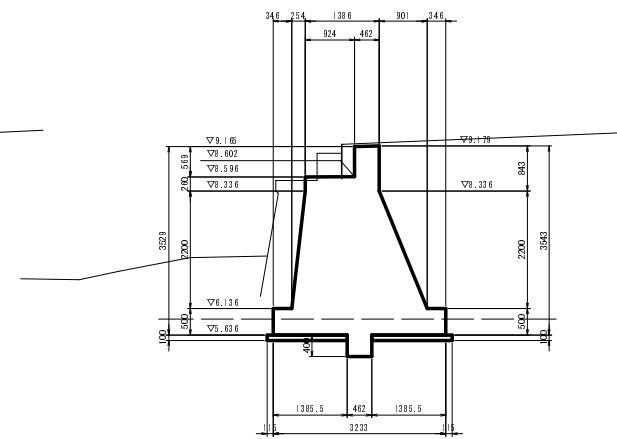
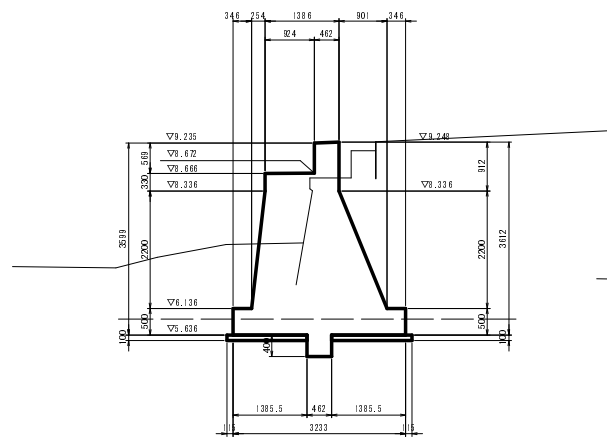
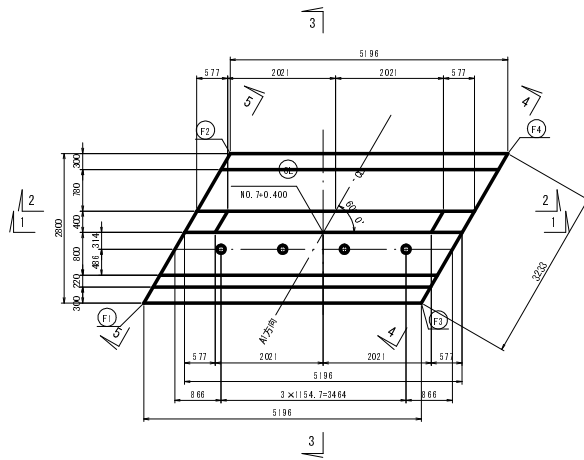
3-3



平面図

4-4

5-5



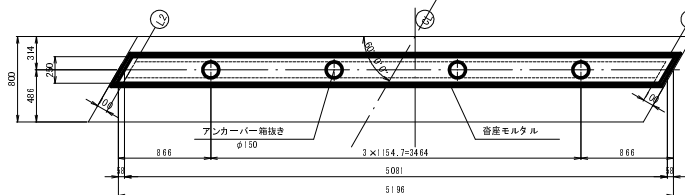
下制工 小座構積表

	X	Y
CL	7.000	0.000
F1	4.177	2.250
F2	7.295	2.250
F3	6.775	-2.250
F4	9.893	-2.250

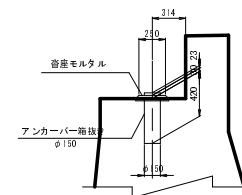
支点上構造高(可動支床)

	L2	GL	R2
計面積高	9.468	9.226	9.475
地面高	0.300	-	0.300
舗装厚	-	0.085	-
床版厚	0.450	0.450	0.450
レアー高	0.094	0.094	0.094
支承高	0.023	0.023	0.023
小計	0.777	0.562	0.777
沓座天端高	8.691	8.664	8.698
モルタル厚	0.030	0.030	0.030
橋脚天端高	8.691	8.634	8.668

沓座モルタル、アンカー箱抜き詳細図 S=1:25



断面図 S=1:25



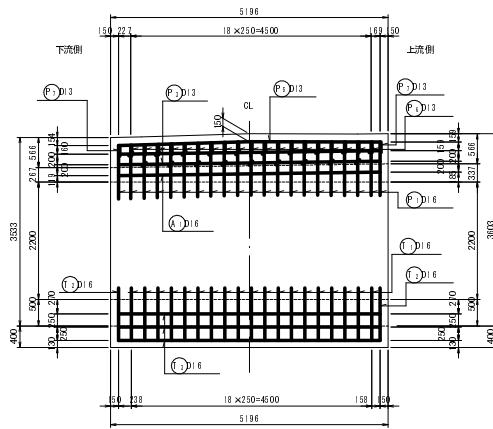
バラベットの、突起を24-φ25とする。

路線名	大谷線	事業名	林道改良事業 林道大谷線補修改善工事
林道区分	自動車道	級別区分	3級
年度	平成23年度(最終)	施工主体	京丹波町
名称	A2橋台構造一般図		1.3 葉中 9番
施行地	京都府船井郡京丹波町 中 地内		
縮尺	図示	審査者	設計者

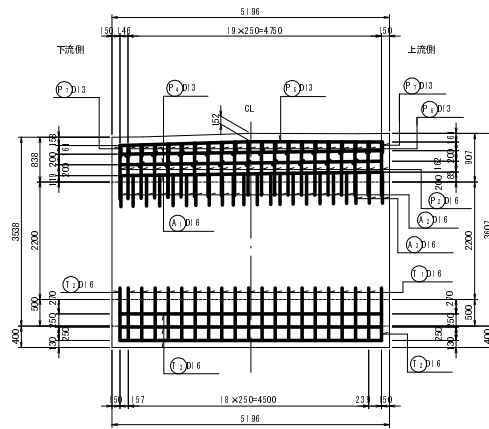
A2橋台配筋図

S=1:50

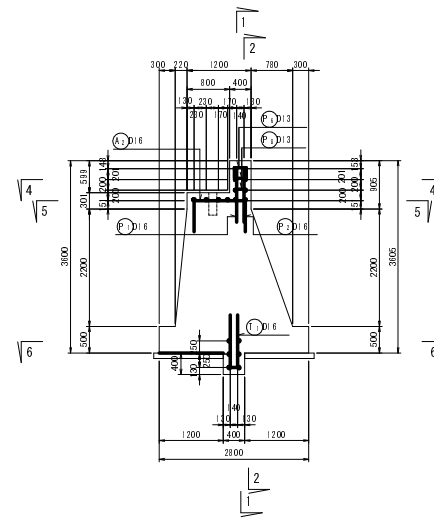
正面図 (1-1)



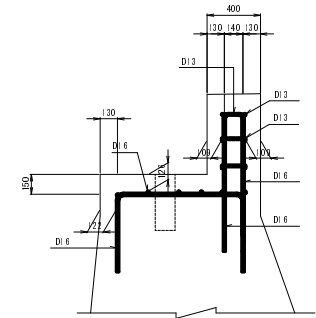
背面図 (2-2)



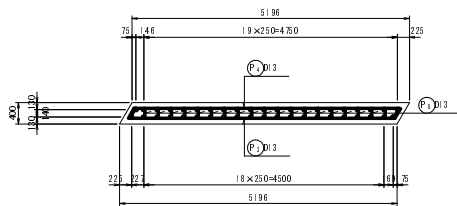
3-3



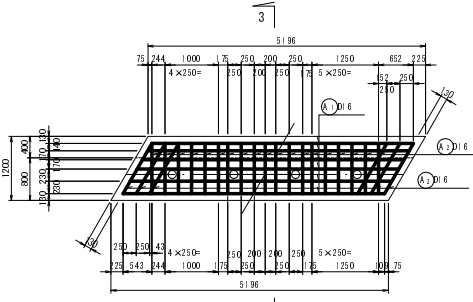
かぶり詳細図 S=1:20



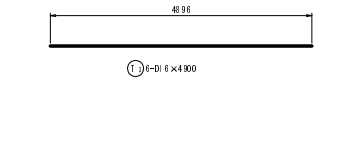
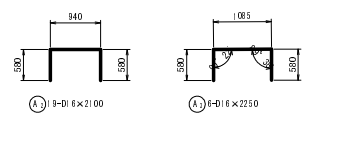
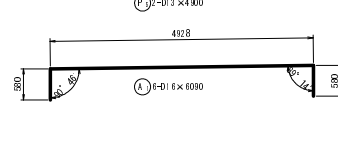
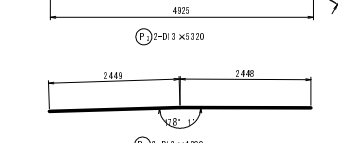
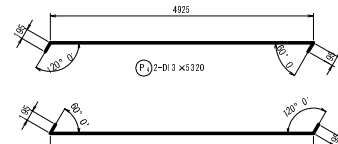
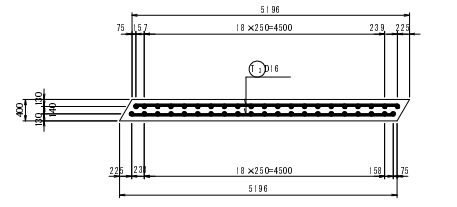
4-4



5-5



6-6



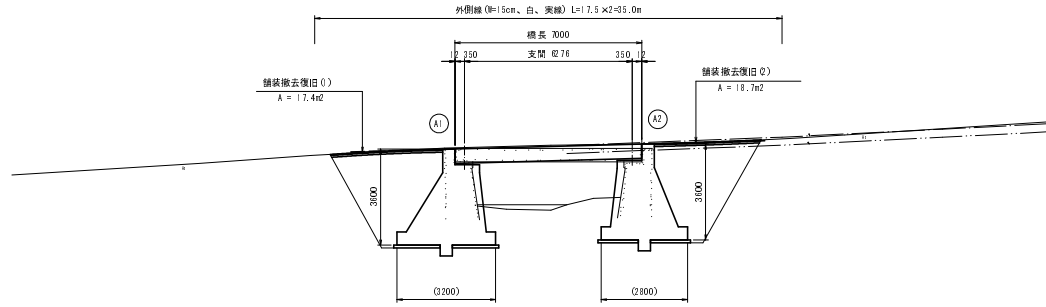
鉄筋質量表

記号	径	長さ (mm)	本数 (本)	単位質量 (kg/m)	1本当り質量 (kg)	質量 (kg)	全体当り		
P 1	D16	1000	21	1.56	1.560	32.8			
P 2	D16	1000	21	1.56	1.560	32.8			
P 3	D13	5320	2	0.95	5.230	10.6			
P 4	D13	5320	2	0.95	5.230	10.6			
P 5	D13	4900	2	0.95	4.876	9.8			
P 6	D13	530	19	0.95	0.527	10.0			
P 7	D13	560	2	0.95	0.557	1.1			
P 8	D13	400	19	0.95	0.398	7.6			
						115.3		kg	
A 1	D16	6090	6	1.56	9.500	57.0			
A 2	D16	2100	19	1.56	3.276	62.2			
A 3	D16	2250	6	1.56	3.510	21.1			
						140.3	kg		
T 1	D16	2110	19	1.56	3.292	62.5			
T 2	D16	2140	2	1.56	3.338	6.7			
T 3	D16	4900	6	1.56	7.644	45.9			
						115.1	kg		
						D13	49.7	kg	
						D16	321.0	kg	
						SD345	合計	370.7	kg

路線名	大谷線	事業名	林道改良事業 林道大谷線橋梁改修工事
林道区分	自動車道	級別区分	3級 設計速度 20km/h
年度	平成23年度(繰越)	施工主体	京丹波町
名称	A2橋台配筋図	1:3	表中 10番
施行地	京都府船井郡京丹波町	中	地内
縮尺	図示	審査者	設計者

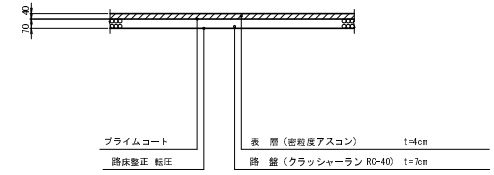
撤去復旧計画図

側面図 S=1:100

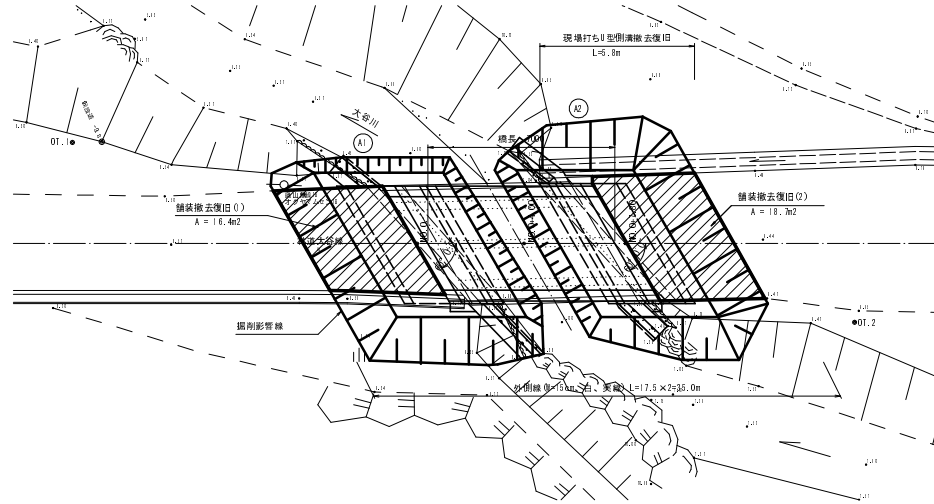


LL=0.00

舗装復旧 S=1:20

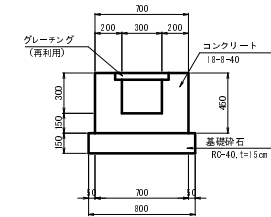


平面図 S=1:100



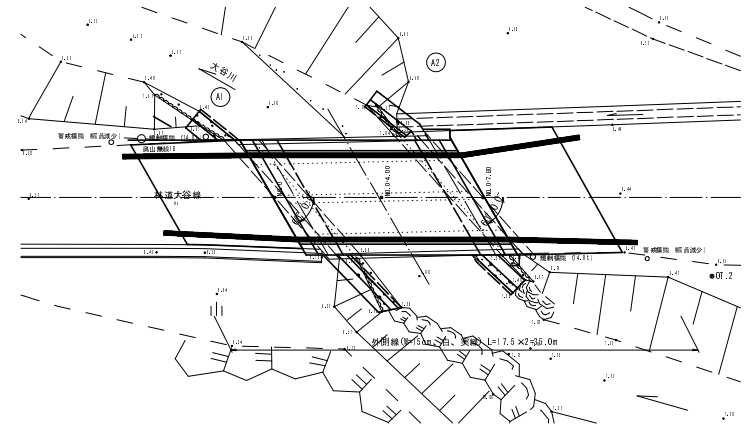
現場打ちU型側溝撤去復旧

S=1:20



区画線・標識計画図

S=1:100

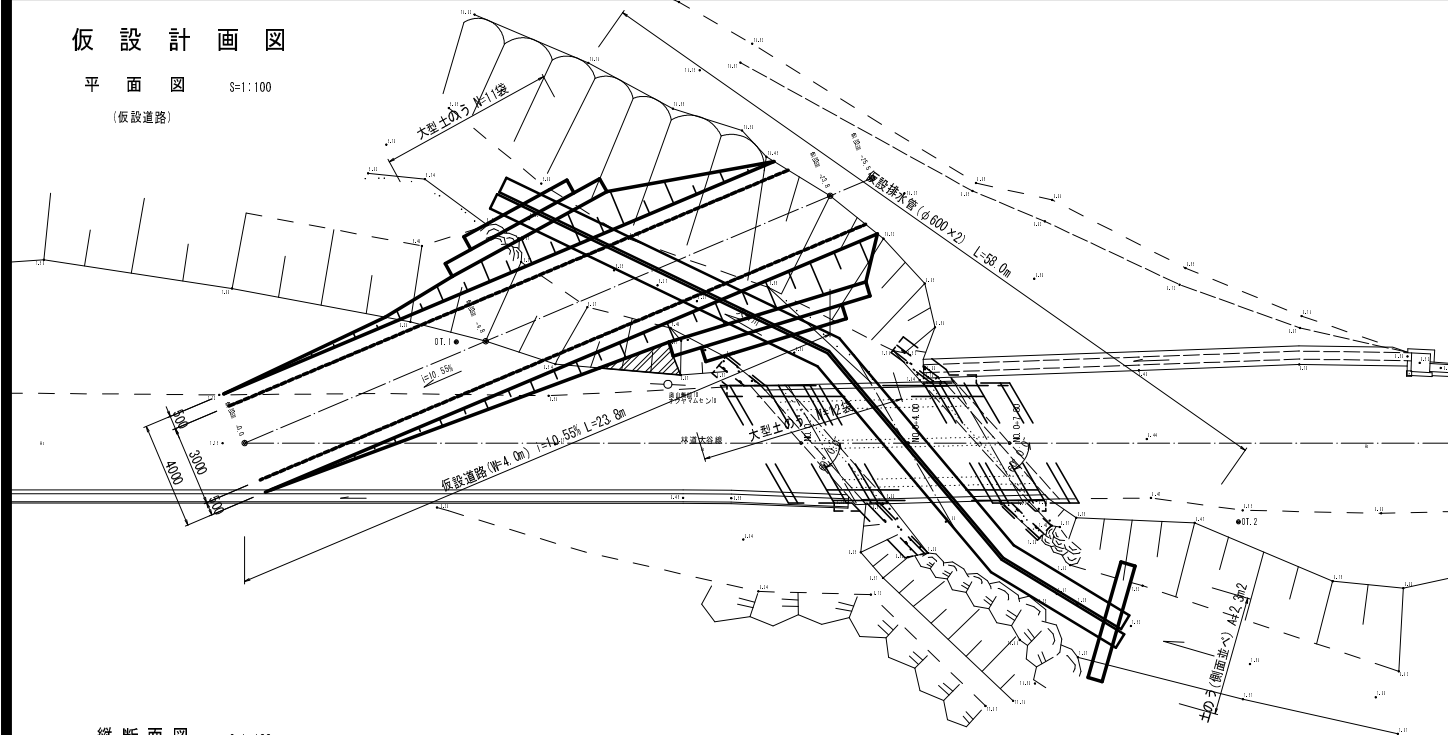


路線名	大谷線	事業名	林道改良事業 林道大谷線橋梁改善工事
林道区分	自動車道	線別区分	3線 設計速度 20km/h
年度	平成23年度 (継続)	施工主体	京丹波町
名称	撤去復旧計画図 1.3 表中 1.2 番		
施行地	京都府船井郡京丹波町 中 地内		
縮尺	図 示	審査者	設計者

仮設計画図

平面図 S=1:100

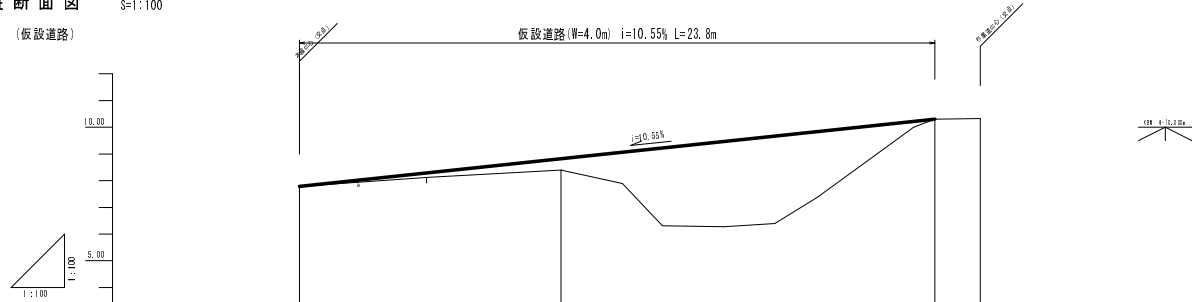
(仮設道路)



縦断面図

S=1:100

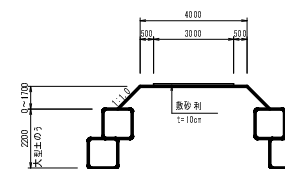
(仮設道路)



勾配	7.79		10.30	
計画高	7.79	8.82	10.30	10.30
地盤高	7.79	8.47	10.30	10.30
切土高				
盛土高		0.42		
追加距離	0.00	0.00	23.80	23.80
単距離	0.00	0.00	16.00	7.80
測点番号	4.12.0	4.12.10	4.12.20	4.12.30

仮設道路標準断面図

S=1:100

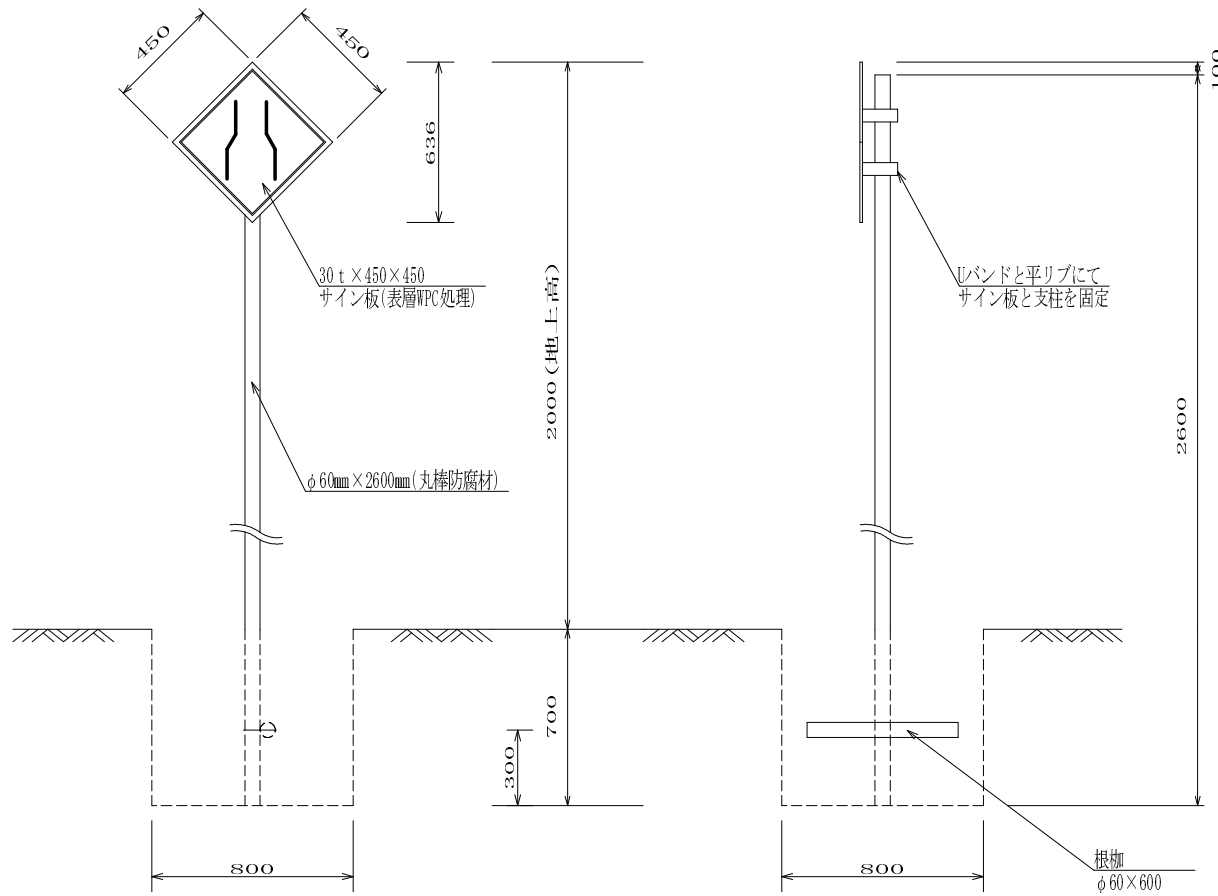


路線名	大谷線	事業名	林道改良事業 林道大谷線改良工事	
林道区分	目黒単道	線別区分	3線	設計速度 2.0km/h
年度	平成23年度(総括)		施工主体	京丹波町
名称	仮設計画図		1:3	葉中 1:3 番
施行地	京都府船井郡京丹波町 中 地内			
縮尺	図示	審査者		設計者

木製林道標識

S = 1 : 3 0

警戒標識 (単位 : mm)



規 格	
警戒標識	幅員減少
支柱	φ 60mm × 2600mm (丸棒防腐材)
床掘	0. 4 0 m ³
埋戻し	0. 3 0 m ³