

平成24年度

蒲生野中学校配膳施設増築及び校舎等改修工事設計図

図面番号	図面名称	図面番号	図面名称
共建・01	特記仕様書 1	改・01	屋根伏図・部分詳細図
共建・02	特記仕様書 2	改・02	立面図(参考図)
共建・03	メーカーリスト	改・03	断面詳細図(参考図)
共建・04	設計概要・外部仕上表・内部仕上表	改・04	天井付図
共建・05	附近見取図	改・05	玄関タイル部分平面・詳細図
共建・06	配置図・部分配置図		
共建・07	敷地求積図	E・01	電気設備特記仕様書1
共建・08	外構配置図兼仮設計画図・外構詳細図	E・02	電気設備特記仕様書2
		E・03	電気設備配置図
A・01	平面図・立面図・断面図・屋根伏図	E・04	電灯コンセント図・照明・機器姿図・電灯分電盤結束図
A・02	平面詳細図		
A・03	断面詳細図	M・01	機械設備特記仕様書1
A・04	展開図	M・02	機械設備特記仕様書2
A・05	天井伏図・床伏図	M・03	機械設備配置図・拵リスト
A・06	建具特記仕様書1	M・04	衛生設備図・空調設備図・器具表・機器リスト
A・07	建具特記仕様書2		
A・08	建具配置図・建具表		
A・09	部分詳細図		
A・10	部分詳細図・標準図		
A・11	別棟倉庫平・立面図 詳細図		
S・01	構造特記仕様書		
S・02	鉄筋コンクリート構造配筋標準図1		
S・03	鉄筋コンクリート構造配筋標準図2		
S・04	鉄骨工作標準図1		
S・05	鉄骨工作標準図2		
S・06	H型钢継手標準図		
S・07	ベースバック工法標準図		
S・08	鉄骨加工要領図		
S・09	基礎伏図・基礎詳細図		
S・10	軸組図		
S・11	部材リスト・架構図		

0 0 特記仕様書の取扱いについて
1 項目は、項目番号に○印をつけたものを適用する。 項目は○印をつけたものを適用する。
2 その他特記事項は、()内に記述する。
3 図面及び特記事項に記載されていない事項は、すべて上記交通大臣官庁告示第23号「建築工事標準仕様書(平成23年版)」による。
4 製造会社、施工会社指定については、後掲のメーカーリストに定めるものとし、同等品との取替を可能とする。但し、その使用、採用によっては、係員の承認を受けるものとする。

0 1 一般共通事項

- 1 適用基準等
2 疑義
3 優先順位
4 建築材料等
5 特別な材料の工法
6 電気保安技術者
7 技能士
8 材料試験
9 提出図書

Table with 4 columns: 提出図書, 提出図書, 提出図書, 備考. Lists various documents and their submission dates.

1 定例打合せ

- 1 既設部分との取合
2 別途工事
3 養生材の処理

4 工事保証その他

- 1 建物竣工後 2 年以内において工事不良のため、定止と認められる場合は、係員の長命にて、修理工事に従行する。
2 本工事施工に際しては、本工事場所が、工事による騒音、振動などについて地域規制されていないかを確かめ、規制されている場合は、規制に限り施工計画を立て、前後近隣の住民等に対する十分な安全対策を実施すること。
3 本工事施工に際しては関係官公署その他の機関に対して関係確認を確守するとともに学校及び地域住民に対して十分な安全対策を実施すること。
4 騒音規制法による作業時間所定地域住民に提出するとともに関係機関に適合するよう監督員と協議すること。
5 本工事の環境文化財等の調査を必要とするとき、又は工事中に文化財と認められるような場所が出土した場合は監督員の指示を受けること。

0 2 仮設工事

- 1 仮囲い
2 係員詰所
3 看板
4 工事用水電力
5 障害物の処理
6 設計 G.L.
7 保護設備
8 外部足場
9 内部足場

0 3 土工

- 1 根切り
2 敷地整理
3 埋戻し、盛土
4 残土処分

0 4 地業工事

- 1 地耐力試験
2 既設杭地業
3 場所打コンクリート地業
4 削り石及び砂利地業
5 ラップルコンクリート地業
6 捨てコンクリート地業
7 ポリエチレンフィルム敷き
8 特殊工法
9 地盤改良

0 5 コンクリート工事

- 1 鉄筋コンクリート
2 軽量コンクリート(構造用)
3 寒中コンクリート
4 無筋コンクリート
5 軽量コンクリート(非構造用)
6 型枠
7 試験
8 準備及び打込

0 6 鉄筋工事

- 1 一般事項
2 材料
3 継手
4 鉄筋スペーサー

0 7 鉄骨工事

- 1 一般事項
2 普通鋼
3 耐候性高張力鋼
4 工法
5 溶接部の試験
6 溶接工事
7 試作品

0 8 組積工事

- 1 コンクリートブロック
2 煉瓦(レンガ)
3 A L C版

0 9 防水工事

- 1 一般事項
2 アスファルト防水
3 シート防水
4 塗布、塗膜防水
5 モルタル防水
6 止水板
7 目地押入
8 責任保険
9 シーリング材

1 0 石工事

- 1 一般事項
2 材料

1 1 タイル工事

- 1 一般事項
2 工法
3 普通タイル
4 特殊タイル

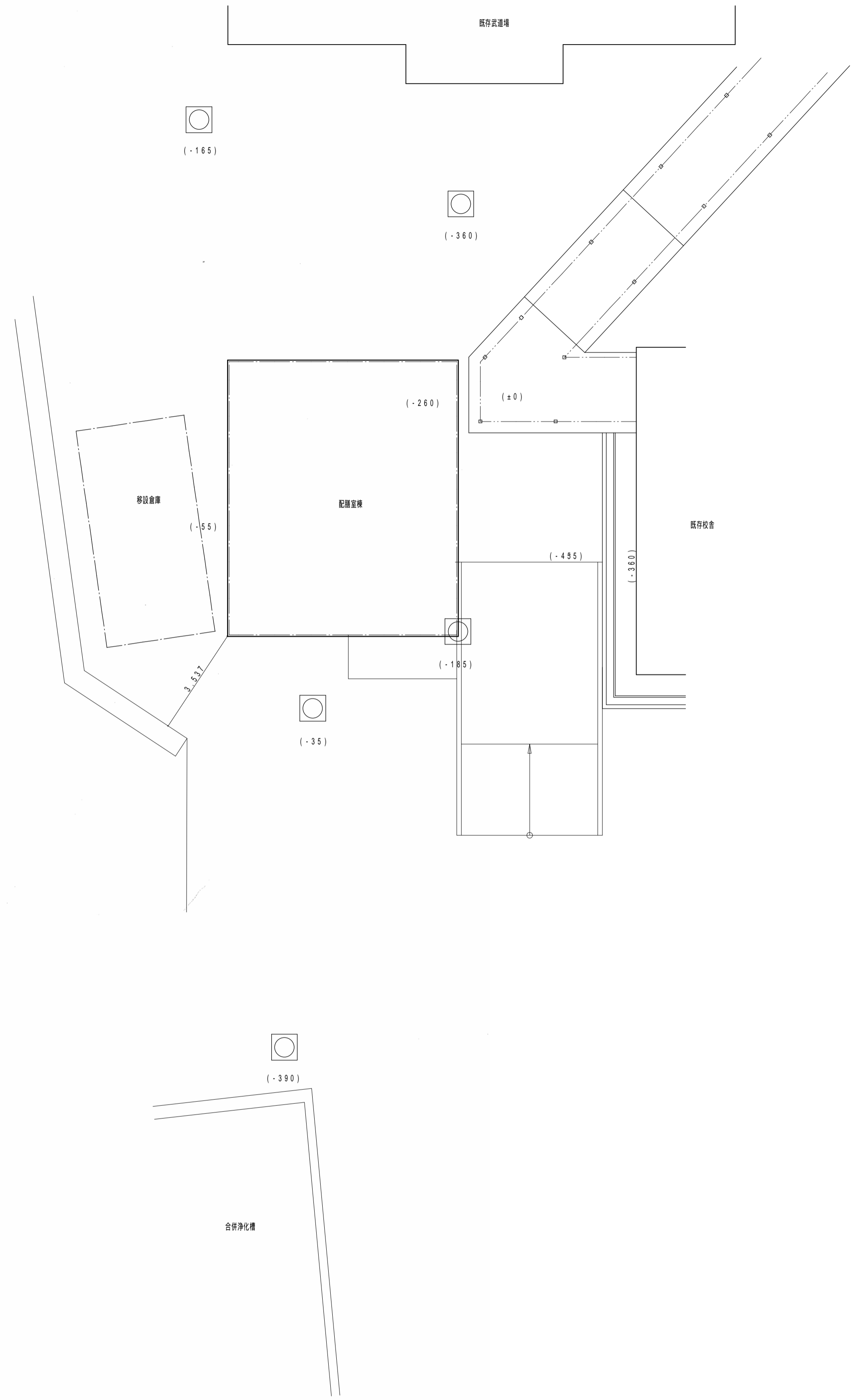
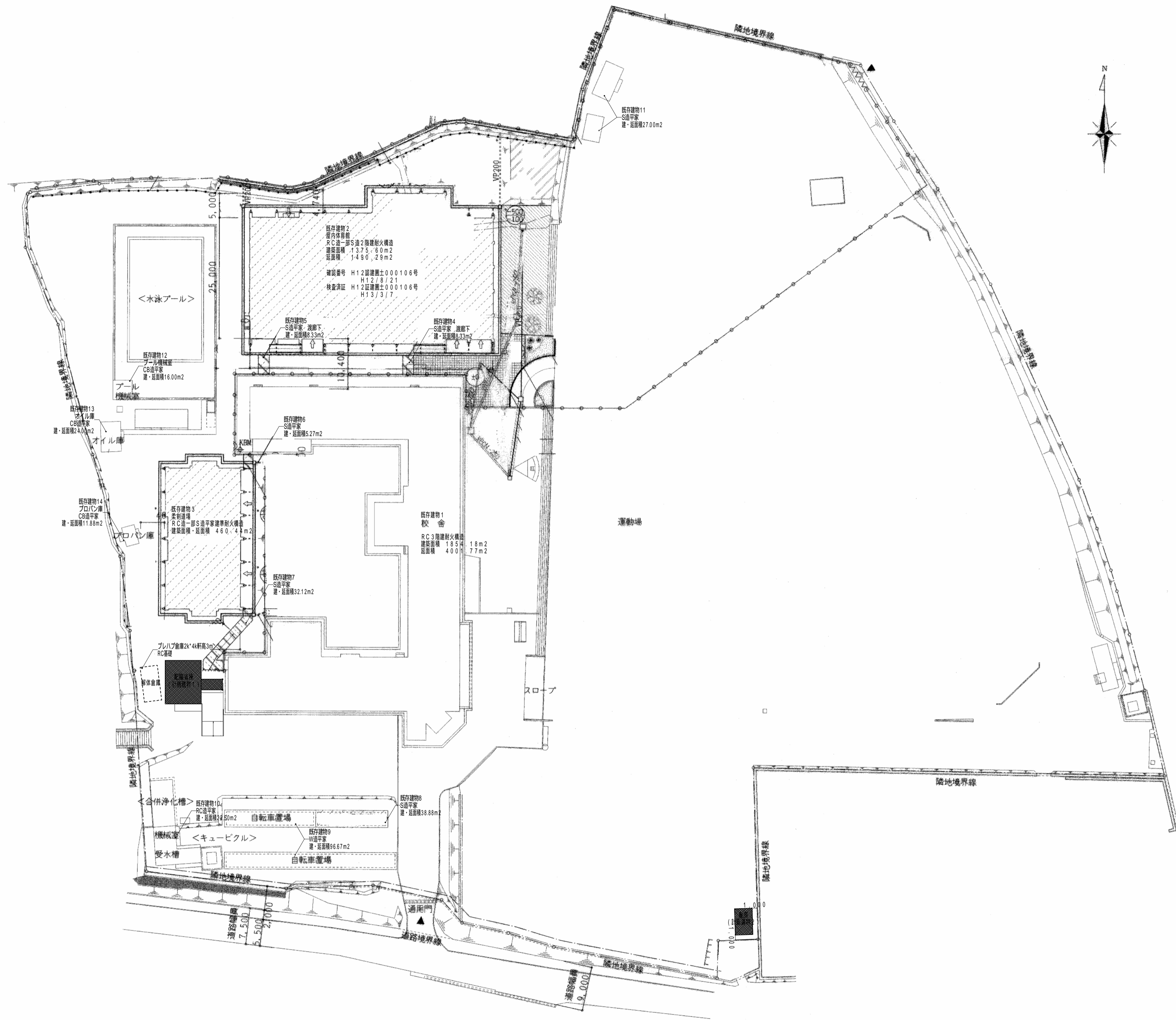
メーカーリスト																								
工事名	材料名	商品名	会社名等	備考	工事名	材料名	商品名	会社名等	備考	工事名	材料名	商品名	会社名等	備考	工事名	材料名	商品名	会社名等	備考					
屋根工事	金属葺		元旦ビューティー工業 淀川製作所 三晃金属		建具工事	アルミニウム製建具 JIS規格品		三協アルミ YKKAP トステム		タイル工事	タイル		INAX TOTO ダントー		石工事	石材		関ヶ原石材 安藤大理石 矢橋大理石		キッチン			サンウェーブ クリナップ タカラスタンダード	
	アスファルト防水		ダイフレックス 日本アスファルト 防水事業共同組合 日新工業			木製建具		高島屋 未永製作所 西尾家具			吹付工事		アイカ工業 エスケー化研 近庄化学			洗面台			TOTO INAX クリナップ					
	種		松下電工 積水化学工業 タニタハウジングウェア			ガラス		旭硝子アメニテック 日本板硝子 セントラルガラス			ALC工事		クリオン ヘーベル シボレックス			衛生陶器			TOTO INAX					
	製作金物		中村益造商店 山本金属製作所 竹内金物			建具金物		ユニオン 美和ロック ゴール			サイディング工事		アスク ニチハ クボタ			化粧鏡			TOTO INAX					
金属工事	グレーチング		カネソウ 日本ビット アトラス		自動ドア		ナブコ 三協アルミ トステム		金属サイディング工事		淀川製作所 チューオー アイジー工業		タオル掛け・紙巻器			TOTO INAX								
	既製品手すり		ナカ工業 アトラス YM工業		シャッター		文化シャッター 三和シャッター 東洋シャッター 東工シャッター						ウォールキャビネット			TOTO INAX クリナップ								
	アルミパネル		三協アルミ トステム 不二サッシ		トイレブース		小松ウォール KOKUYO ITOKI 文化シャッター 小松ウォール KOKUYO						ユニットバス			TOTO INAX タカラスタンダード								
	軽鉄下地		マンテン 三洋工業 日本フェラス工業		アルミ開仕切		文化シャッター 小松ウォール KOKUYO ITOKI 文化シャッター						ブラインド			立川ブラインド工業 ニチベイ㈱ トウソウ㈱								
	ビクチャーレール		フクビ化学工業 中村多喜弥商店 大建工業		内装工事		吉野石膏 ロンシール工業 ワーロン 日東紡 ニチラス 東リ 東レ ABC商会 川島織物 住之江織物 大建工業 フクビ化学工業 ブリジストン タジマ サンゲツ 大日本印刷 SINCOL アイカ工業 朝日ウッドテック					カーテン			住之江織物 川島織物 サンゲツ									
	カーテンレール		住之江織物 川島織物 フクビ化学工業										洗濯機パン			TOTO INAX ABC商会								
	点検口		ナカ工業 日本ビット マンテン		内装工事								家具			ITOKI 内田洋行 高島屋								
	OAフロア		ITOKI KOKUYO フクビ化学工業										サイン			ITOKI メイバン コトブキ								
	既製品笠木		三協アルミ カネソウ ABC商会										ネットフェンス			朝日スチール工業 シコク 三協アルミ								
	EXP-J		三協アルミ カネソウ ABC商会										ホイスト			日立産機システム 三菱電機FA産業機器 日本ホイスト								

設計概要		外部仕上表				
工事名称	平成24年度 蒲生野中学校配膳施設増築及び校舎等改修工事	屋根	ガリバリウム鋼板厚0.4 (参考品 元旦ビューティー ダンツキルーフ182同等) 下地 アスファルトフェルト17kg+化粧木毛セメント板厚4.0 (参考品 元旦ボード厚4.0同等)	雨樋	軒樋 縦樋	アイアン素材角形雨樋120 V90
工事場所	京都府船井郡京丹波町蒲生ハッ谷62 地内	軒裏	ケイカル板厚0. E P塗	ヒサン	カラーガリバリウム鋼板ルーフデッキ厚0.6 (参考品種 ヨドルーフ88同等)	カラーガリバリウム鋼板ルーフデッキ厚0.6 (参考品種 ヨドルーフ88同等)
主要用途	中学校	外壁	A L C板厚1.00 ロッキングウォール工法 複層仕上塗材E塗	犬走り	コンクリート打直挿え	コンクリート打直挿え
用途地域	指定無し	基礎・巾木	モルタル扱き	ポーチ	コンクリート打直挿え	コンクリート打直挿え
工事期間	請負契約日の翌日～契約工期まで(検査・手直し等含む)	建具	A L C用サッシ 防火設備仕様 網入ガラス6.8+A+フロート板ガラス3	既存渡り廊下	ビニルカーテン厚0.5(レール共)	ビニルカーテン厚0.5(レール共)
工事規模	鉄骨造平家建(準耐火建築物) 建築面積77.12㎡延面積67.50㎡ プレハブスチール倉庫 建築面積・延面積25.90㎡	注意事項			耐火・準耐火関係仕様	
工事種別	新築	内装仕上に関しては、天井・壁共に全て準不燃以上の仕様とする。 内装材・下地材・接着材等に関しては全てF 認定品を使用する。				
工事範囲	本設計図書に示したる全ての範囲(建築・外構・電気設備・機械設備工事)					

内部仕上表											
階	室名	床 仕上	床高	巾木	腰壁 仕上	腰高	壁 仕上	天井 仕上	天井高さ	廻り縁	備考
1 F	配膳室	塗り床(ノンスリップタイプ)	GL+100	ソフト巾木60	PB12.5+メラミン化粧合板3	H1200	ケイカル厚0 E P塗	化粧石膏ボード900角厚9.5直貼	FL+2500	塩ビ底目	水廻り二層シッキ、ステンレスシャッター付配膳機下層機(3台) 遮光カーテン・カーテンレール
	サービスード	長尺塩ビシート厚2.5	GL+100	ソフト巾木60	PB12.5+ビニルクロス貼	同左	同左	化粧石膏ボード900角厚9.5直貼	FL+2500	塩ビ底目	
	事務室	長尺塩ビシート厚2.5	GL+100	ソフト巾木60	PB12.5+ビニルクロス貼	同左	同左	化粧石膏ボード900角厚9.5直貼	FL+2500	塩ビ底目	
屋外部分	プラットホーム	コンクリート直挿え			無し		無し	ベア付ルーフデッキ厚0.6あらわし			
	駐車スペース	コンクリート刷毛引			無し		無し				ステンレス手すりH600
	斜路	コンクリート刷毛引			無し		無し				ステンレス手すりH600
既存校舎改修部分	勾配屋根	既存勾配屋根(不燃シングル葺)面を高圧水洗浄(15~30Mpa)し、苔や埃を除去する。その上にカ(工)法による保釈改修工法(ガリバリウム鋼板厚0.4兼面ベア付設置)によって、新たに屋根を置き上げる。(参考工法 元旦ビューティー工業 ビューティールーフ改修工法)									
	陸屋根	既存陸屋根(不燃シングル葺)面を高圧水洗浄(15~30Mpa)し、苔や埃を除去する。その上にスチール防水工法を施す。(塩ビシート厚1.2+ガリバリウム鋼板厚0.4)(参考工法 元旦ビューティー工業 スチール防水工法)									
	軒裏	ケイカル板厚0 E P塗									
	外壁	タイルの浮き・ボンドピンコング部分エポキシ樹脂注入工法 タイル・タイル目地のクラック・ボンドシール工法 パテ充填エポキシ樹脂塗 タイルの欠け・タイルの欠けた部分を張り直す									



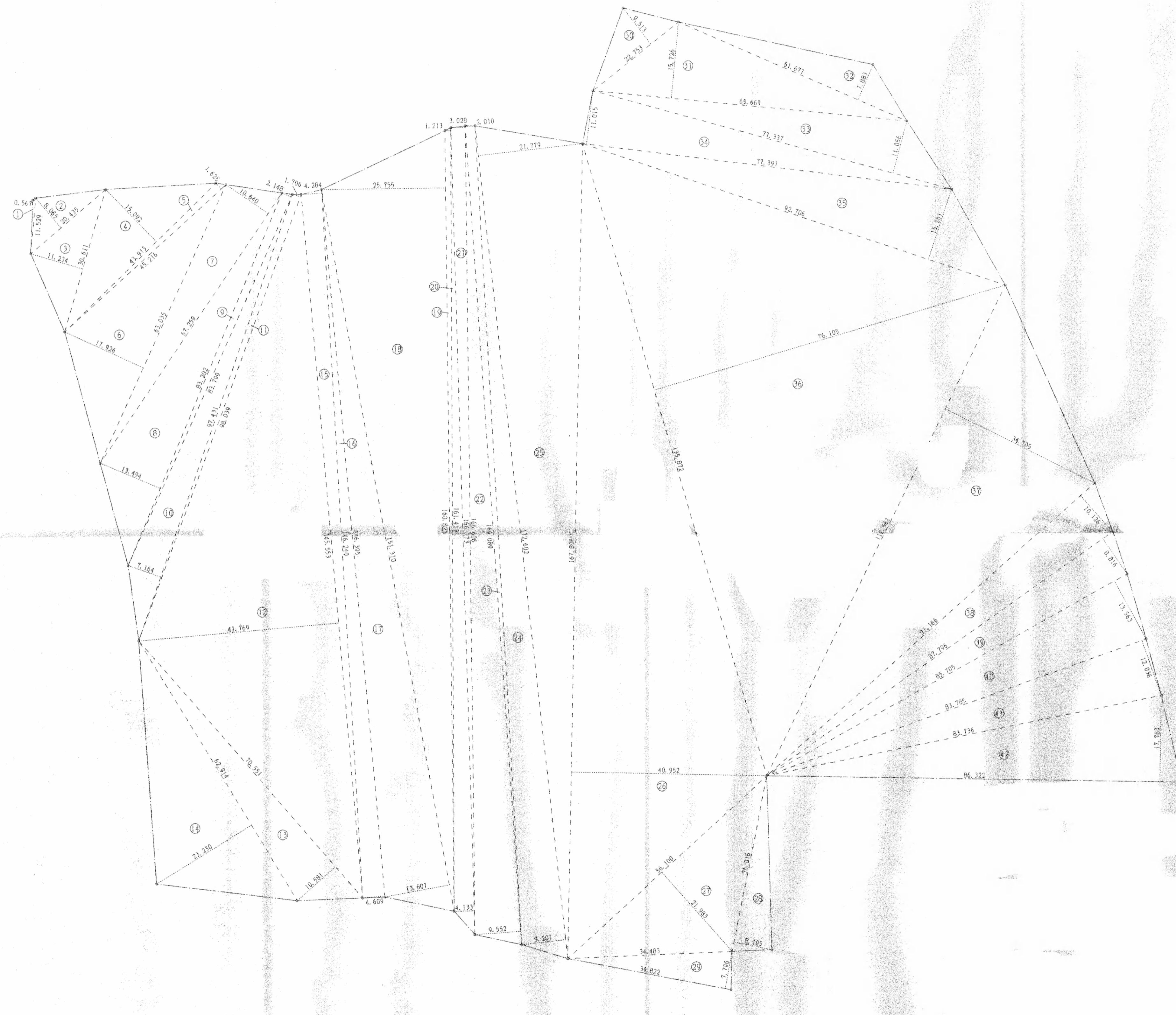
蒲生野中学校配膳施設増築及び校舎等改修工事設計図 <small>1:2500 SCALE</small>				設計・監理 一般建築士事務所 野中建築設計事務所 <small>1級建築士第147931号 野中健一</small> <small>〒622-0014 京都府南丹波郡上本町南2-20</small> <small>TEL 0771-62-0288 FAX 0771-62-0408</small>	
附近見取図 <small>DW.</small>		<small>CK.</small>	<small>NO.</small> 共産-05	<small>DATE</small> 24-03	



蒲生野中学校配膳施設増築及び校舎等改修工事設計図

1:500 SCALE	1:100 SCALE	SCALE	SCALE
配置図	部分配置図		
DW.	CK.	NO.	DATE
		共 06	24.03

設計・監理 一般建築士事務所
野中建築設計事務所
 1級建築士 147931号 野中健一
 〒622-0014 京都府南丹市鹿野町上本町南2-20
 TEL 0771-62-0288 FAX 0771-62-0408

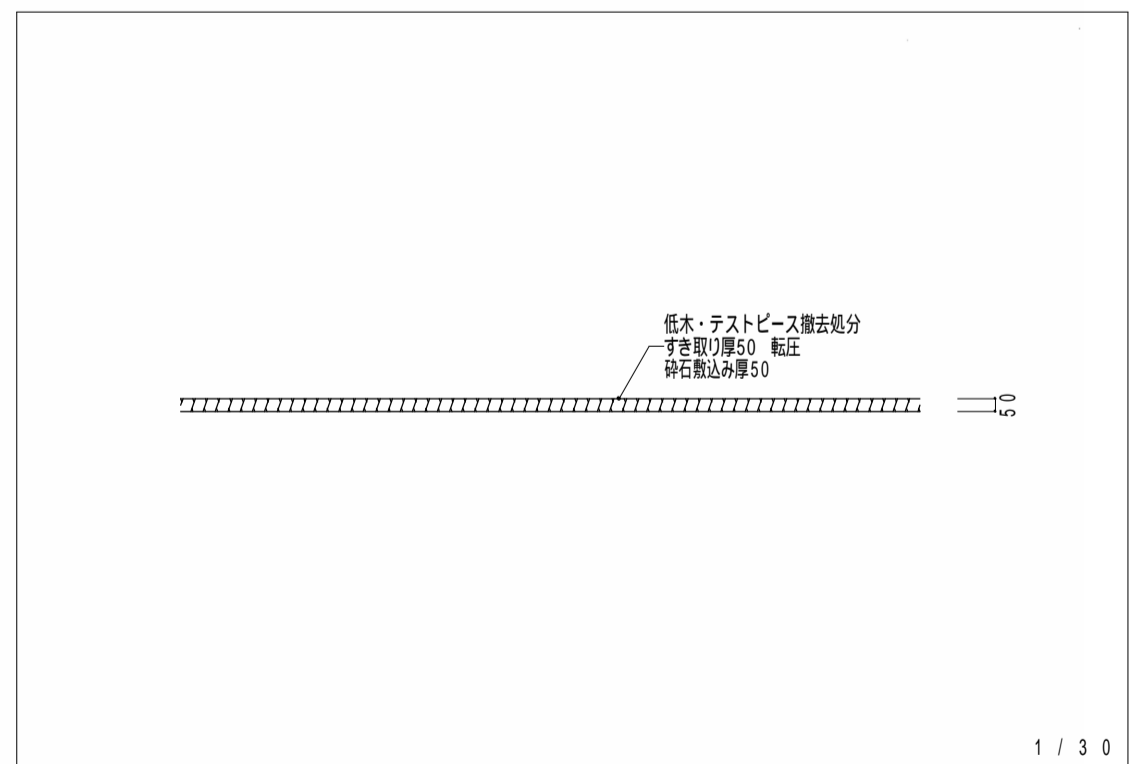
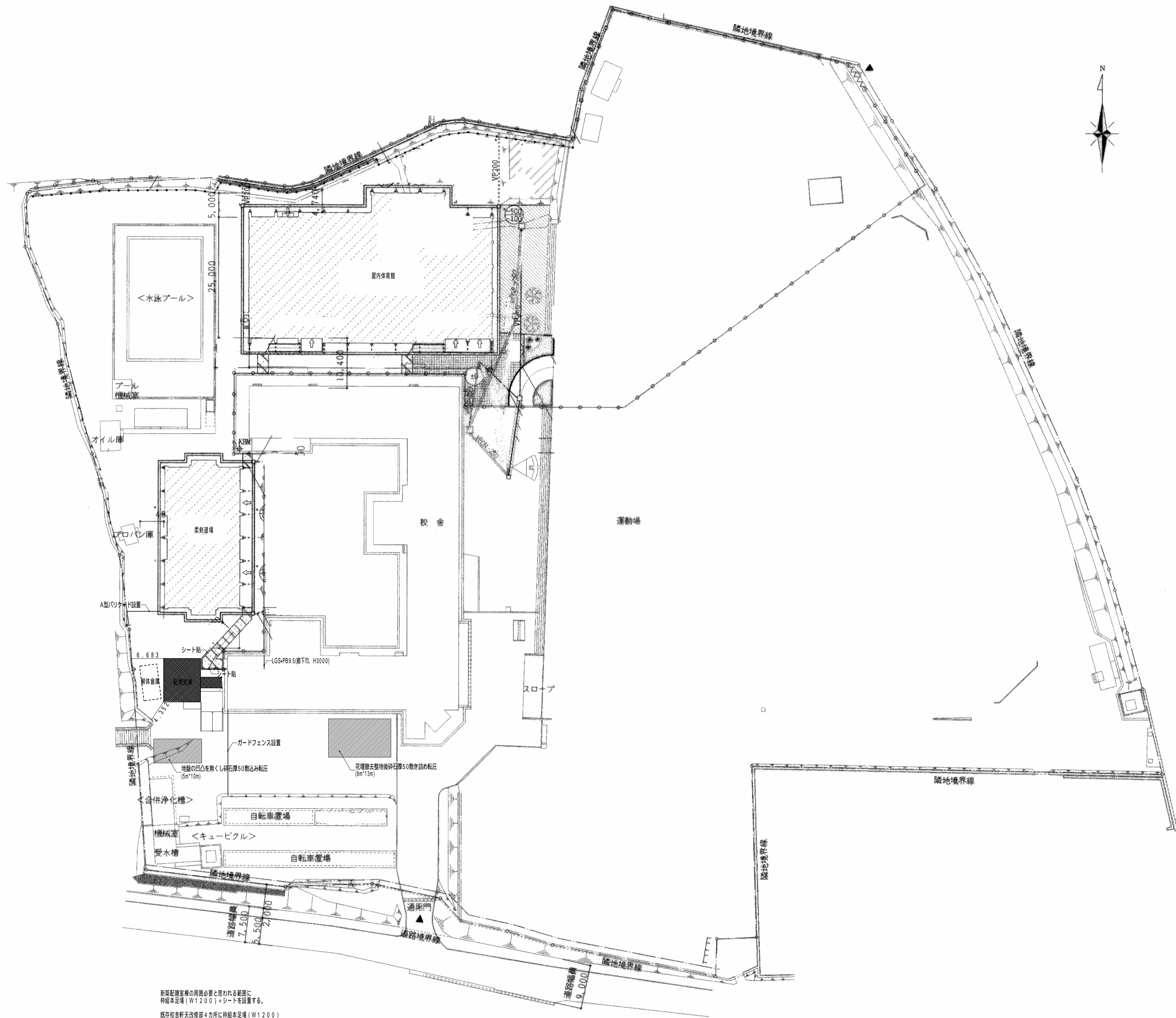


記号	底辺	高さ	面積
1	11.529 ×	0.567	6.536943
2	20.435 ×	8.065	164.808275
3	30.611 ×	11.234	343.883974
4	43.913 ×	15.092	662.734996
5	45.216 ×	1.625	73.476
6	63.035 ×	17.926	1129.96541
7	67.259 ×	10.640	715.63576
8	83.202 ×	13.494	1122.72788
9	83.799 ×	2.148	180.000252
10	97.431 ×	7.164	697.995684
11	98.039 ×	1.706	167.254534
12	145.553 ×	41.769	6079.603257
13	70.551 ×	10.581	746.500131
14	62.914 ×	23.230	1461.49222
15	146.240 ×	4.284	626.49216
16	146.395 ×	4.609	674.734555
17	151.310 ×	13.607	2058.87517
18	160.821 ×	25.795	4141.944855
19	161.413 ×	1.213	195.793969
20	166.273 ×	4.133	687.206309
21	166.686 ×	3.028	504.482968
22	169.089 ×	9.852	1615.138128
23	169.089 ×	2.010	339.86869
24	172.602 ×	9.201	1588.111002
25	172.602 ×	21.779	3759.098958
26	167.896 ×	40.952	6875.676992
27	86.100 ×	21.983	1233.2463
28	36.816 ×	8.105	298.39368
29	34.822 ×	7.796	271.472312
30	22.753 ×	9.513	216.449289
31	65.669 ×	15.726	1032.710694
32	51.677 ×	7.883	407.369791
33	77.337 ×	11.056	855.037672
34	77.391 ×	11.015	852.461865
35	92.706 ×	15.261	1414.766266
36	135.872 ×	76.105	10340.53856
37	112.561 ×	34.705	3906.429505
38	91.166 ×	10.126	923.146916
39	87.796 ×	8.816	774.009536
40	85.705 ×	13.563	1162.416915
41	83.785 ×	12.036	1008.43626
42	86.322 ×	17.783	1535.064126
倍面積			62852.00907
×0.9			31426.00453
敷地面積			31426.00

蒲生野中学校配膳施設増築及び校舎等改修工事設計図

DW.	CK.	NO.	DATE
		共 7 頁	24.03

設計・監理 一般建築士事務所
野中建築設計事務所
 1級建築士 147931号 野中健一
 〒622-0014 京都府南丹郡蒲生町上本町南2-20
 TEL 0771-62-0288 FAX 0771-62-0408



新築配膳室等の周囲必要と思われる範囲に
 特設本足場 (W1200) シートを設置する。
 既存校舎軒天改修部4カ所に特設本足場 (W1200)
 を設置し、そのうち5カ所 (3階部分2カ所、2階部分の
 各1カ所) については屋根部分への昇降足場を兼ねる。

蒲生野中学校配膳施設増築及び校舎等改修工事設計図

外構配置図兼仮設計画図	外構詳細図
DW.	CK.
NO.	DATE
共 08	24.03

設計・監理 一般建築士事務所
野中建築設計事務所
 1級建築士 147931号 野中健一
 〒622-0014 京都府南丹郡野上本町南2-20
 TEL 0771-62-0288 FAX 0771-62-0408