

設置地中埋設配管

A	CV60 ⁺ -3C (PE54)	1φ S-1
	CV38 ⁺ -3C (PE42)	3φ S-1

設置露出配管 (引込柱)

B	CV60 ⁺ -3C (GP54)	1φ SS-1
	CV38 ⁺ -3C (GP42)	3φ SS-1

設置露出配管 (引込柱)

B'	CV60 ⁺ -3C (GP54)	1φ 引込
	CV38 ⁺ -3C (GP42)	3φ 引込
	EM-PT14 ⁺ -3C (GP54)	3φ 消火ホーン
	EM-CET60 ⁺ (GP54)	1φ 体育館
	-C-	(GP28) CT2水配線

設置露出配管

C	EM-PP14 ⁺ -3C (GP36)	3φ 消火ホーン
	EM-CET60 ⁺ (GP70)	1φ 体育館

架空配線

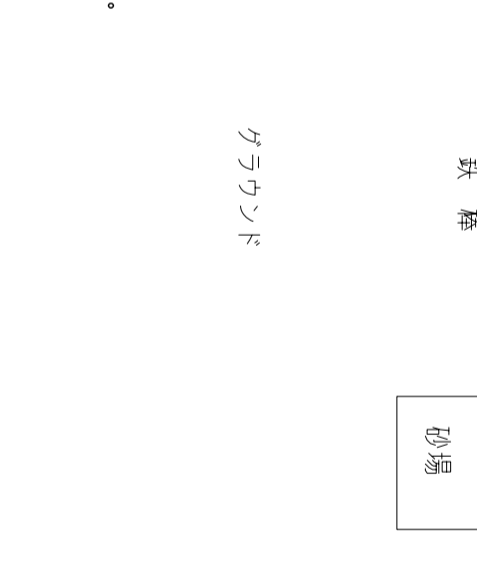
C'	EM-PP14 ⁺ -3C-マニセン用	3φ 消火ホーン
	EM-CET60 ⁺	1φ 体育館

設置地中埋設配管

D	CV 8 ⁺ -3CE5.5 (PE28)	3φ 浄化槽
	CVW2 ⁺ -2C (PE22)	浄化槽密着管

設置地中埋設配管

E	CV5.5 ⁺ -3C (PE28)	3φ 湯水ホーン
	CVW2 ⁺ -5C×2 (PE36)	電線・警報
	-C-	(PE36) 7# 井



都市設計

瑞穂中学校配膳施設増築
及び受電設備増設等工事

図面名称 撤去 構内配電線路図

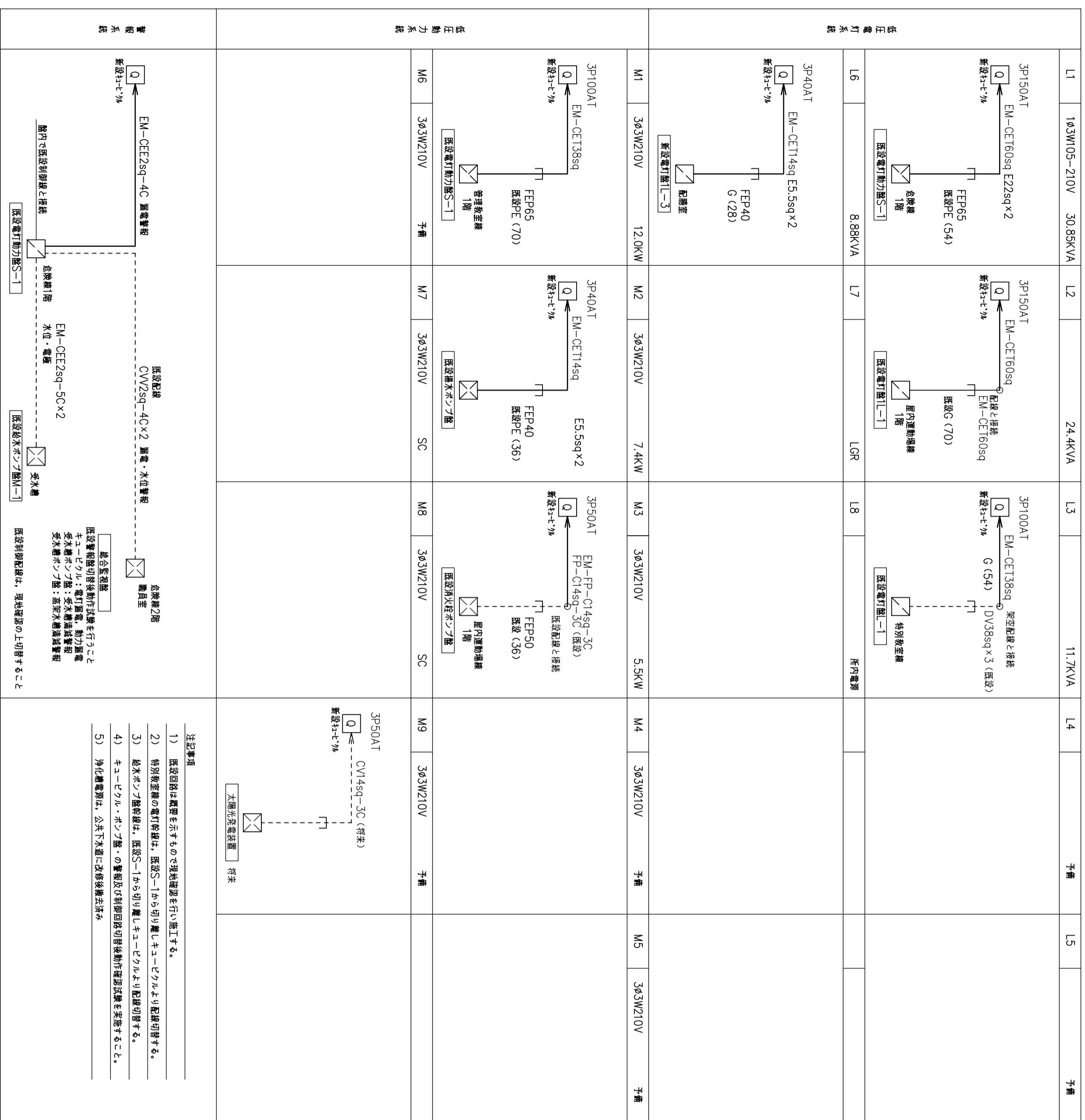
図面番号 4

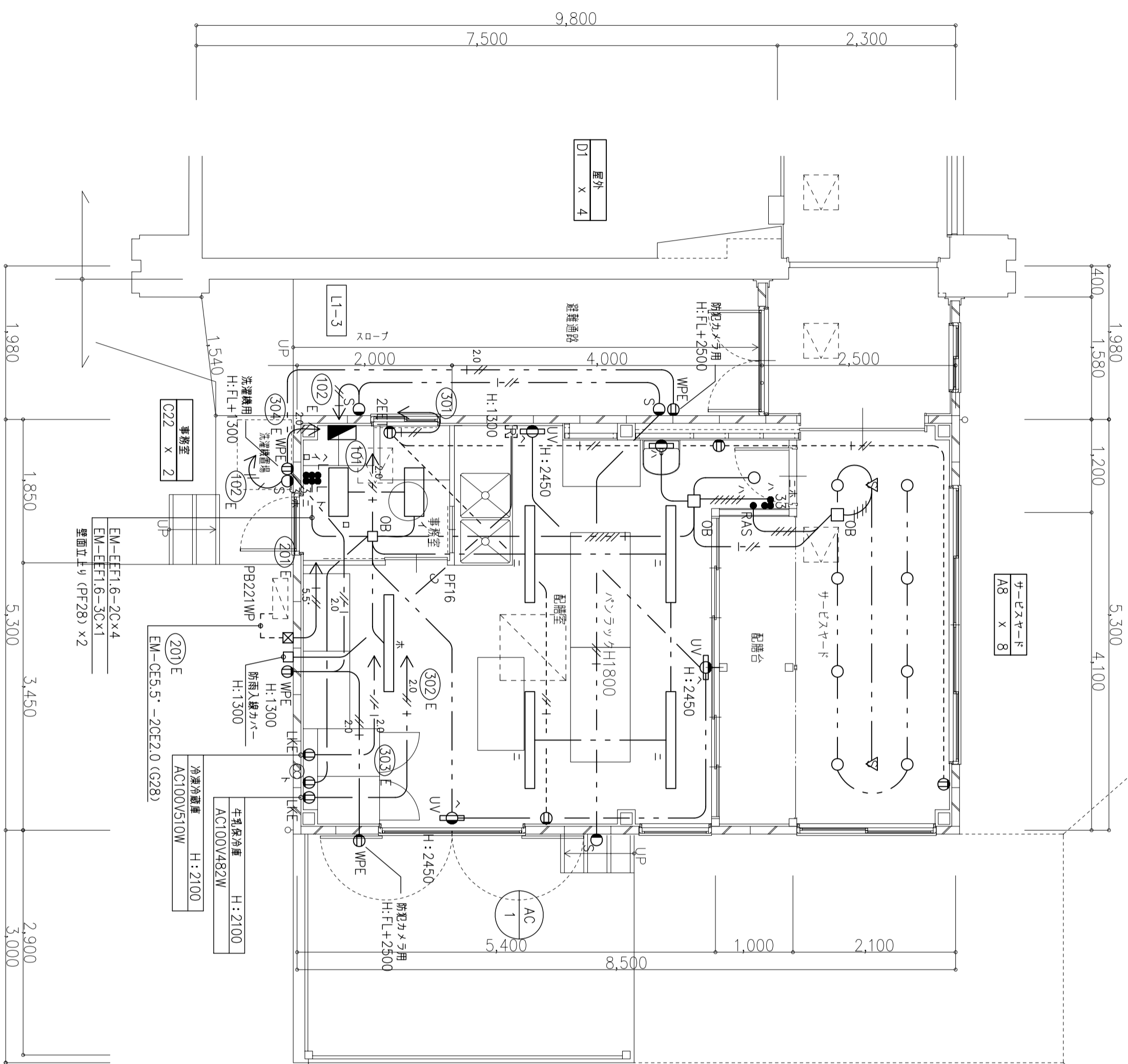
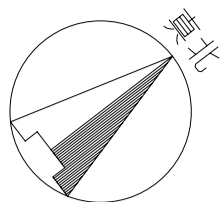
縮尺 S=1/300

図面日付 B. 24. 2. 29

製図 M.K.

一級建築士事務所登録 (24A) 第0121号
一級建築士登録 第152097号 村林敬祐





平面詳細図 1/50

機器番号	機器名称	参考機器仕様及び電源種別	台数	電気配線・配管	備考
AC-1	空冷ヒートポンプエアコン室外機	1φ2W200V 消費電力1.83kW (C:1.5kW, F:0.06kW)	1台	EM-CE5.5'-3C E2.0' (G28)	据置付可とう管接続 室内外機連動配線は別途
	室内機：天井カセット4方向配給空	1φ2W200V (室外機より供給) 消費電力0.12kW (F:0.12kW)	1台		室内外機連動配線は別途

配給室	数量
A8	x 1
B41	x 5
E201	x 1
F6	x 3

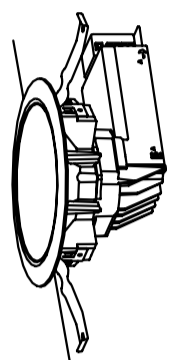
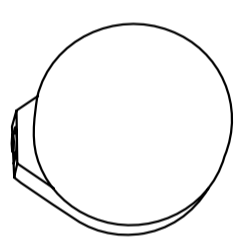
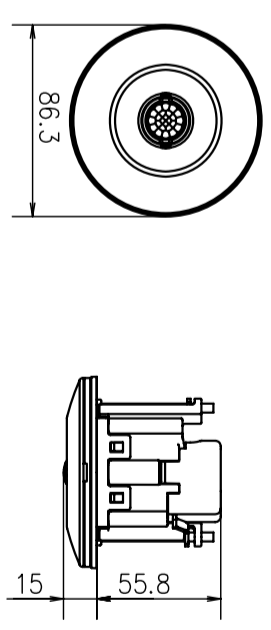
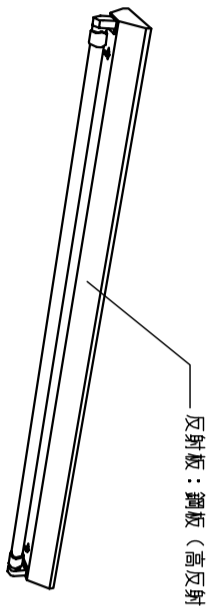
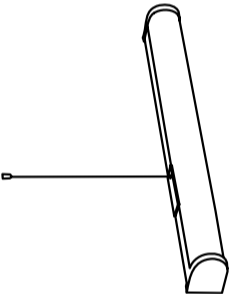
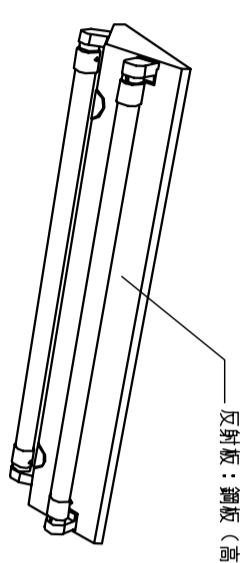
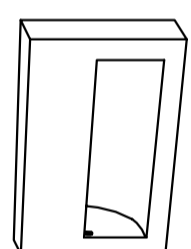
注意事項

- 1 図中明記なき配線配管は、下記による。
 //1.5" EM-CE 5.5' -2C E2.0 (PF28) 天井隠す
 //2.0 EM-EEF 2.0-3C (1E) (PF22) 天井隠す
 --- EM-EEF 1.6-2C (PF16) 天井隠す
 // EM-EEF 1.6-3C (PF22) 天井隠す
 // EM-EEF 1.6-2C x2 (PF28) 天井隠す
 // EM-EEF 1.6-3C x2 (PF28) 天井隠す
 // EM-EEF 1.6-3C (1E) (PF22) 天井隠す
 // EM-EEF 1.6-2C+3C (1E) (PF28) 天井隠す
 // EM-EEF 1.6-2C x2 (PF28) 天井隠す
 // EM-EEF 1.6-3C (1E) (PF28) 天井隠す
 ---2.0 EM-IE 2.0 x2 E1.6 (PF16) 床隠す
 --- 天井内は、ケーブルを隠すとする
 2 壁面立上りは、PF管で保護する。
 3 天井点検口は、建築工事とし取付位置は協議する。
 4 図中明記なきPBは、下記による。
 PB221WP SUS鋼板製アルボックス SS:200x200x100 WP
 5 位置ボックス (OB) は、天井点検口付近に設けること。
 6 空調機室外機電源配管接続は、可とう電線管による。(据置付可とう管E2-30)
 7 分電器から予備管 (PF28) x2を天井まで立上らせること。

都市設計

<p>瑞穂中学校配膳施設増築 及び受電設備増設等工事</p>	<p>図面名称 電灯設備図</p>	<p>図面番号 9</p>
<p>一級建築士事務所登録 (24A) 第01211号 一級建築士登録 第152097号 株式会社</p>	<p>製図 M.K.</p>	<p>縮尺 S=1/50 日付 24.2.29</p>

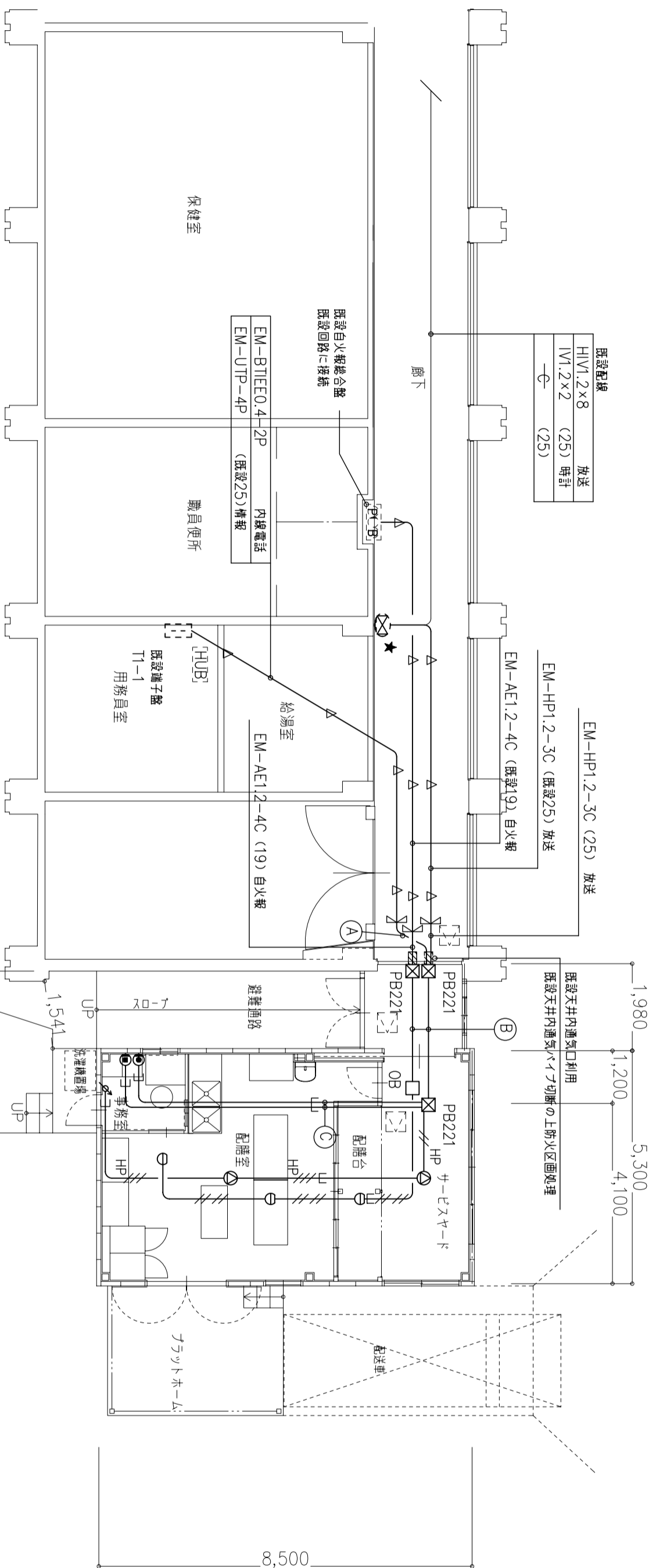
照明器具図

<p>A8 ○ LEDダウンライト 皇白色 公共施設型番：LRP1-800LM</p>	<p>D1 ○ LEDフラット 電球色 防雨型 熱線センサー付</p>	<p>DS1 ▽ 熱線センサー付自動スイッチ 天井埋込型 広角型規格 (8A)</p>																		
 <table border="1" data-bbox="1438 519 1533 979"> <tr><td>器具光束</td><td>800 lm以上</td></tr> <tr><td>定格消費電力</td><td>20W以下</td></tr> <tr><td>埋込穴</td><td>φ150 埋込高さH=100</td></tr> <tr><td>光源寿命</td><td>40,000時間</td></tr> </table>	器具光束	800 lm以上	定格消費電力	20W以下	埋込穴	φ150 埋込高さH=100	光源寿命	40,000時間	 <table border="1" data-bbox="1438 1172 1554 1647"> <tr><td>器具光束</td><td>150 lm以上</td></tr> <tr><td>定格消費電力</td><td>10W以下</td></tr> <tr><td>本体</td><td>ポリメタカネスト (フチナメタリック)</td></tr> <tr><td>カバー</td><td>ガラス (乳白つや消し)</td></tr> <tr><td>光源寿命</td><td>40,000時間</td></tr> </table>	器具光束	150 lm以上	定格消費電力	10W以下	本体	ポリメタカネスト (フチナメタリック)	カバー	ガラス (乳白つや消し)	光源寿命	40,000時間	 <p>参考品番：WTK24819同等品</p>
器具光束	800 lm以上																			
定格消費電力	20W以下																			
埋込穴	φ150 埋込高さH=100																			
光源寿命	40,000時間																			
器具光束	150 lm以上																			
定格消費電力	10W以下																			
本体	ポリメタカネスト (フチナメタリック)																			
カバー	ガラス (乳白つや消し)																			
光源寿命	40,000時間																			
<p>B41 LED40型1灯用 富士型直付 皇白色</p>  <p>反射板：鋼板 (高反射白色粉体塗装)</p> <table border="1" data-bbox="955 519 1081 979"> <tr><td>器具光束</td><td>2300 lm以上</td></tr> <tr><td>定格消費電力</td><td>30W以下</td></tr> <tr><td>光源寿命</td><td>40,000時間</td></tr> <tr><td></td><td>初期取扱・補正機能付</td></tr> <tr><td></td><td>直付型LEDランプ搭載 (JLE801規格適合品)</td></tr> </table> <p>参考品番：NNF41038相当品</p>	器具光束	2300 lm以上	定格消費電力	30W以下	光源寿命	40,000時間		初期取扱・補正機能付		直付型LEDランプ搭載 (JLE801規格適合品)	<p>E201 LED20W×1 ミラー灯</p>  <table border="1" data-bbox="955 1172 1060 1647"> <tr><td>仕様</td><td>低頻虫UVカット仕様</td></tr> </table> <p>参考品番：HW2878C相当品</p>	仕様	低頻虫UVカット仕様							
器具光束	2300 lm以上																			
定格消費電力	30W以下																			
光源寿命	40,000時間																			
	初期取扱・補正機能付																			
	直付型LEDランプ搭載 (JLE801規格適合品)																			
仕様	低頻虫UVカット仕様																			
<p>C22 LED20型2灯用 富士型直付 皇白色</p>  <p>反射板：鋼板 (高反射白色粉体塗装)</p> <table border="1" data-bbox="483 519 598 979"> <tr><td>器具光束</td><td>1000 lm以上</td></tr> <tr><td>定格消費電力</td><td>30W以下</td></tr> <tr><td>光源寿命</td><td>40,000時間</td></tr> <tr><td></td><td>初期取扱・補正機能付</td></tr> <tr><td></td><td>直付型LEDランプ搭載 (JLE801規格適合品)</td></tr> </table> <p>参考品番：NNF22000相当品</p>	器具光束	1000 lm以上	定格消費電力	30W以下	光源寿命	40,000時間		初期取扱・補正機能付		直付型LEDランプ搭載 (JLE801規格適合品)	<p>F6 LED UV GL6W×1 殺菌灯 壁付型</p>  <table border="1" data-bbox="483 1172 598 1647"> <tr><td>本体</td><td>亜鉛鋼板</td></tr> <tr><td>カバー</td><td>鋼板 (ケールホワイト・抗菌はつ油塗装)</td></tr> <tr><td>反射板</td><td>アルミ (銀面上)</td></tr> <tr><td>参考寸法</td><td>間接反射方式 幅：272mm 高さ167mm 出しさ：58mm</td></tr> </table> <p>参考品番：FA01992Z相当品</p>	本体	亜鉛鋼板	カバー	鋼板 (ケールホワイト・抗菌はつ油塗装)	反射板	アルミ (銀面上)	参考寸法	間接反射方式 幅：272mm 高さ167mm 出しさ：58mm	<p>注記事項 参考品番は、パナソニックによる。同等品とする。</p>
器具光束	1000 lm以上																			
定格消費電力	30W以下																			
光源寿命	40,000時間																			
	初期取扱・補正機能付																			
	直付型LEDランプ搭載 (JLE801規格適合品)																			
本体	亜鉛鋼板																			
カバー	鋼板 (ケールホワイト・抗菌はつ油塗装)																			
反射板	アルミ (銀面上)																			
参考寸法	間接反射方式 幅：272mm 高さ167mm 出しさ：58mm																			

都市設計

一級建築士事務所登録 (24A) 第0121号
一級建築士登録 第152097号 村林敏浩

工事名称	瑞穂中学校配膳施設増築 及び受電設備増設等工事	図面番号	10
図面名称	照明器具図	縮尺	1/50
	製図 M.K.	日付	24.2.29



放送設備	放送
HV1.2×8	(25) 特許
IV1.2×2	(25)
—	(25)

EM-BTIEE0.4-2P	内線電話
EM-UTP0.5-4P	(施設25) 情報

EM-BTIEE0.4-2P	内線電話
EM-UTP0.5-4P	(施設25) 情報

EM-HP1.2-3C	放送
EM-AE1.2-4C	(施設19) 自火報

EM-HP1.2-3C	放送
EM-AE1.2-4C	(施設19) 自火報

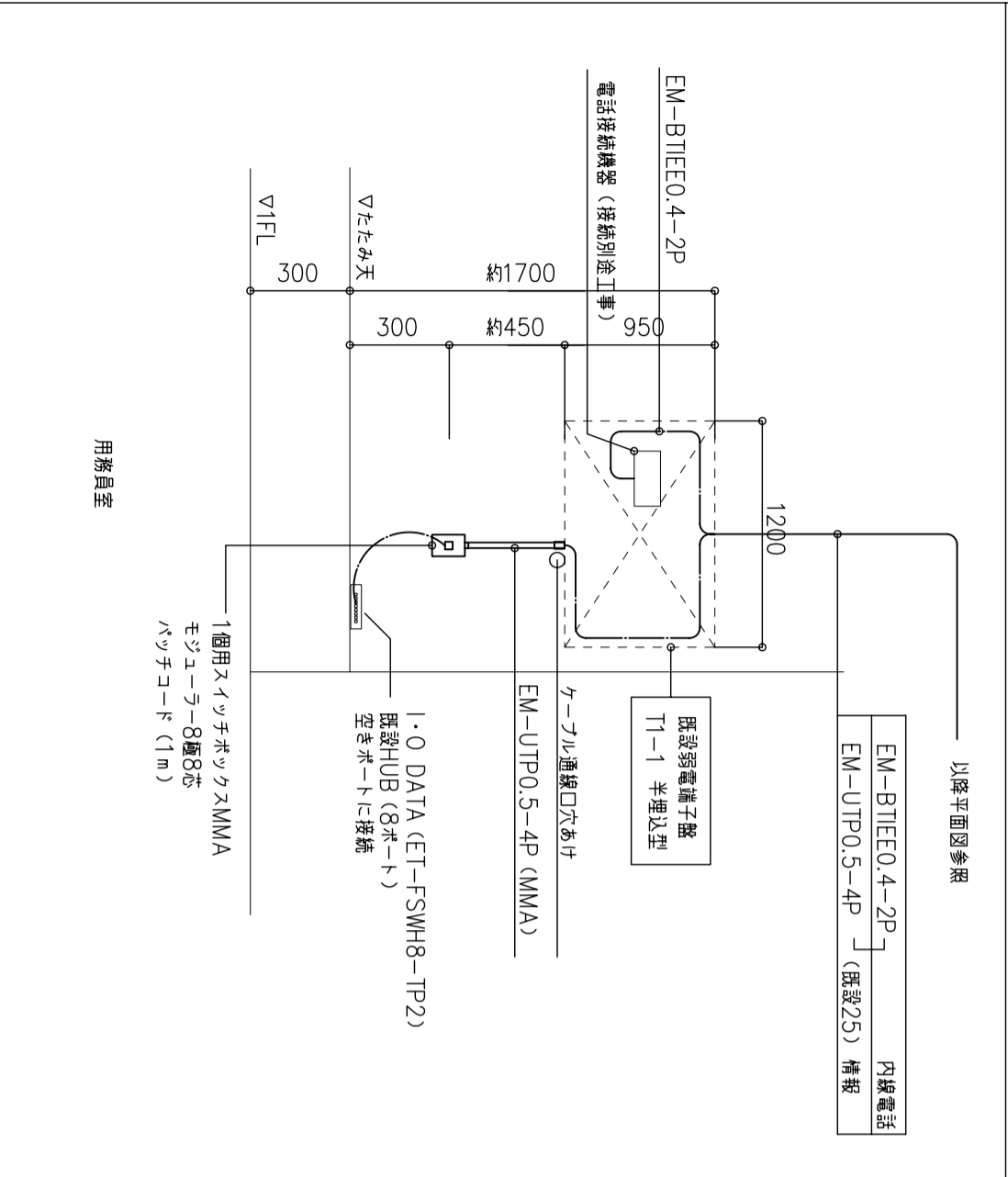
EM-BTIEE0.4-2P	内線電話
EM-UTP0.5-4P	(施設25) 情報

- ① EM-BTIEE0.4-2P 内線電話
EM-UTP0.5-4P (25) 情報
- ② EM-HP1.2-3C (PF16) 放送
EM-BTIEE0.4-2P (PF16) 内線電話
EM-UTP0.5-4P (PF16) 情報
EM-AE1.2-4C (PF16) 自火報
- ③ EM-BTIEE0.4-2P (PF16) 内線電話
EM-UTP0.5-4P (PF16) 情報

注記事項

- 1) 図中明記内配管は、下記による。
 EM-BTIEE0.4-2P (PF16) 内線電話
 EM-UTP0.5-4P (PF16) 情報
 EM-HP 1.2-3C (PF16) 放送
 EM-AE 1.2-4C (PF16) 自火報
 (PF16) 空配管
- 2) 図中明記なきPBは、下記による。
 PB111 鋼板製フルボックス SS:100×100×100 鎖止め
 PB221 鋼板製フルボックス SS:200×200×100 鎖止め
- 3) フルボックスは、用途・設置種別を容易に判別する方法で明示する。
- 4) 情報配線は、既設端子箱T1-1下部に情報ケーブルを敷設し既設HUBに接続する。
(参考詳細図による)
- 5) 図中「」は機械配管を示す。
 貫通32φ×180L (概数) 事前に鉄筋検査を行うこと
- 6) 防火区画貫通は、国土交通省認定工法により行うこと。
 単管工法 (全管径1m以上突出し、鋼板製PB) 共通仕様書によること

用務員室既設端子箱通り参考詳細図



EM-BTIEE0.4-2P	内線電話
EM-UTP0.5-4P	(施設25) 情報

既設端子箱	T1-1 半導入型
-------	-----------

EM-UTP0.5-4P	(MMA)
--------------	-------

1:0 DATA (ET-FSWH8-1P2)	
既設HUB (8ポート)	
空配ポートに接続	

1個用スリットボックスMMA	
モジュラー8極8芯	
パッチコード (1m)	

都市設計

工事名称	瑞穂中学校配膳施設増築及び受電設備増設等工事	図面番号	11
図面名称	弱電設備図	製図	M.K.
一般建築士事務所登録 一級建築士登録 第152097号 村林敬祐	(24A) 第0211号	製図	日 24.2.29