

平成24年度 水呑地区 送・配水管布設工事

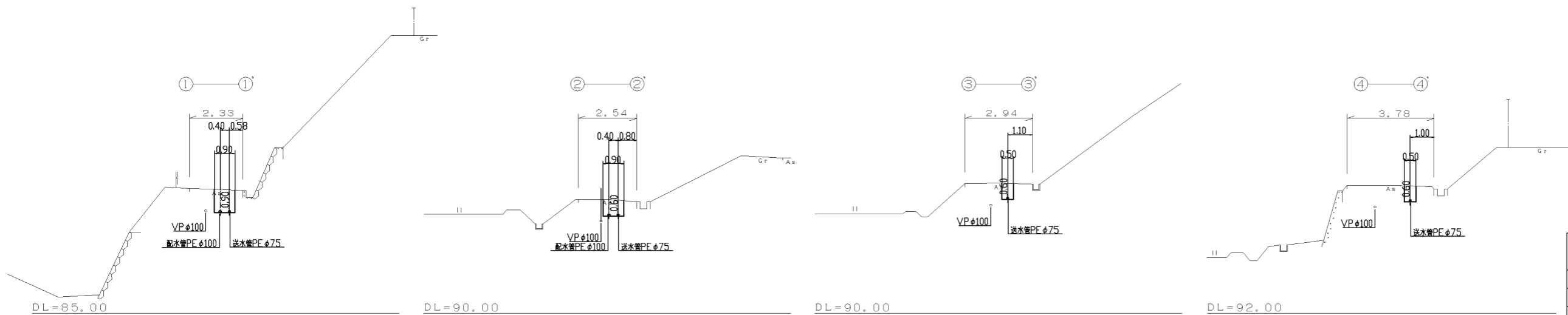
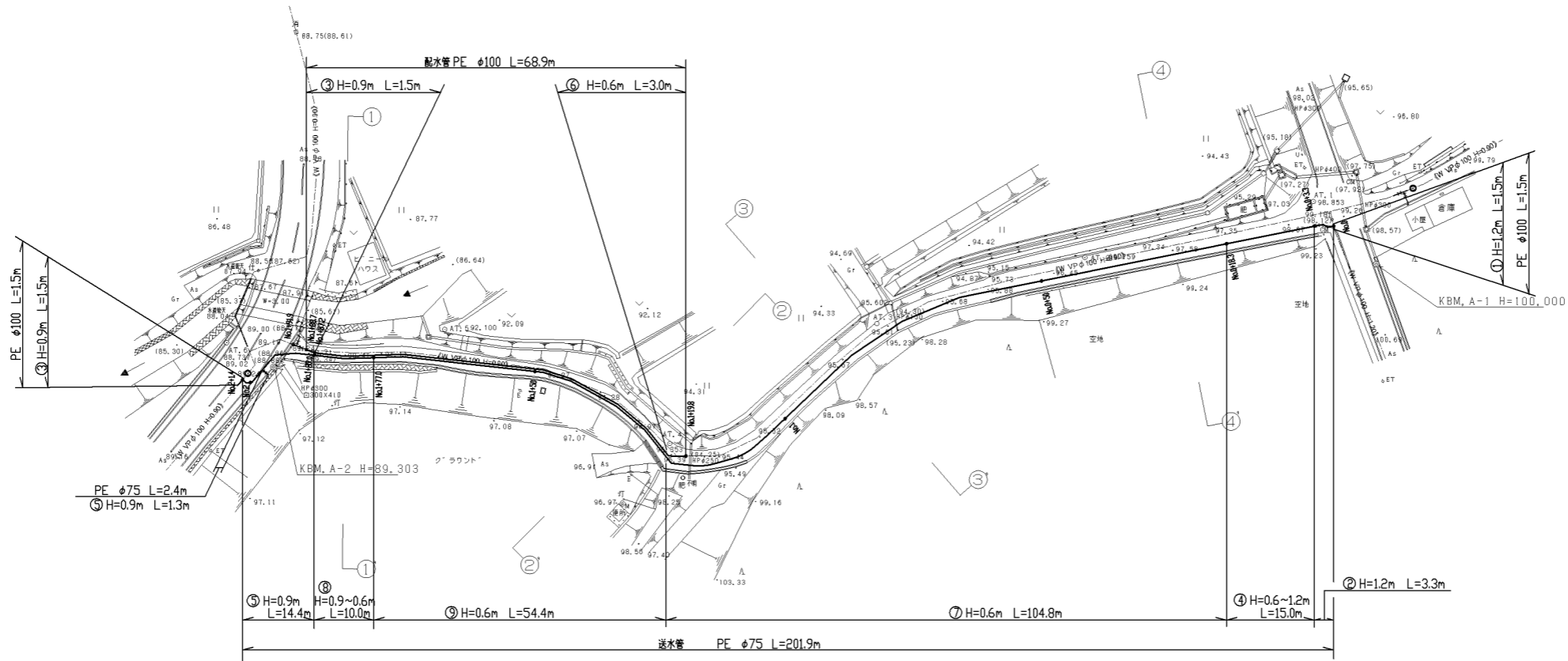
(京丹波町 水呑 地内)

設 計 図 面

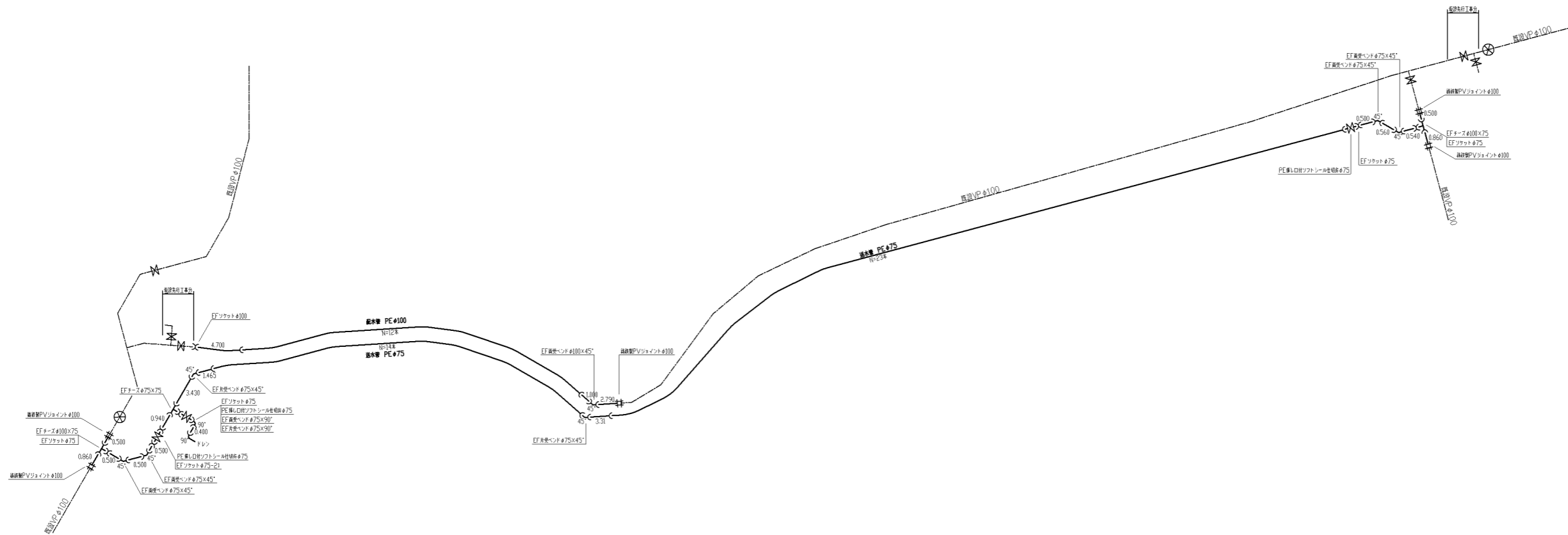
平成 24 年 8 月

京丹波町水道課

平面図 S=1:500



本設配管詳細図 S=No Scale



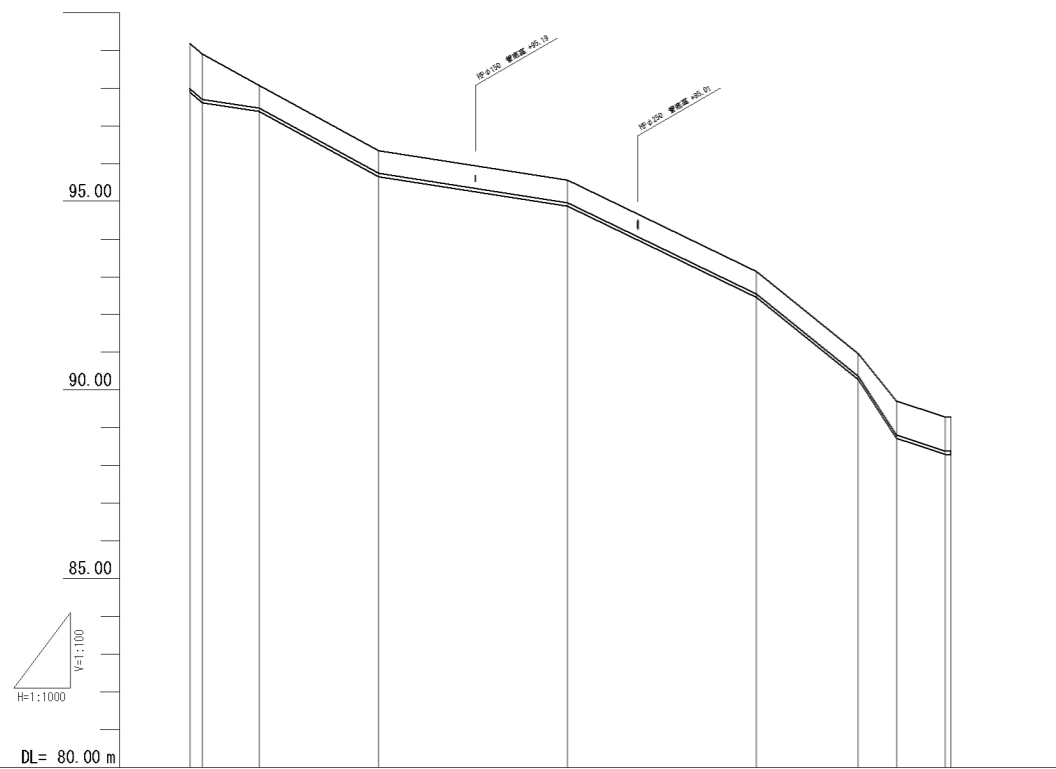
凡 例

—	配水用ポリエチレン管	電気融着継手
45°	EF 90度曲管	※
45°	EF 45度曲管	※
45°	EF チーズ	※
45°	EF レジューサー	※
工	PE 挿し口付 鍍鉄製T字管	電気融着継手 7.5K上水フランジ
井	PE 挿し口付 ソフトシール付切井	電気融着継手 内外面新体塗装
井	VSジョイント	内面工ボキリ処理 鉛線塗装

事業名	平成24年度 統合簡易水道整備事業		
	水呑地区 送・配水管布設工事		
施工箇所	京丹波町	水呑	地内
図名	本設配管詳細図		
平成24年 8月	尺 寸	1/500	審 査
京丹波町水道課	尺 寸	2	5

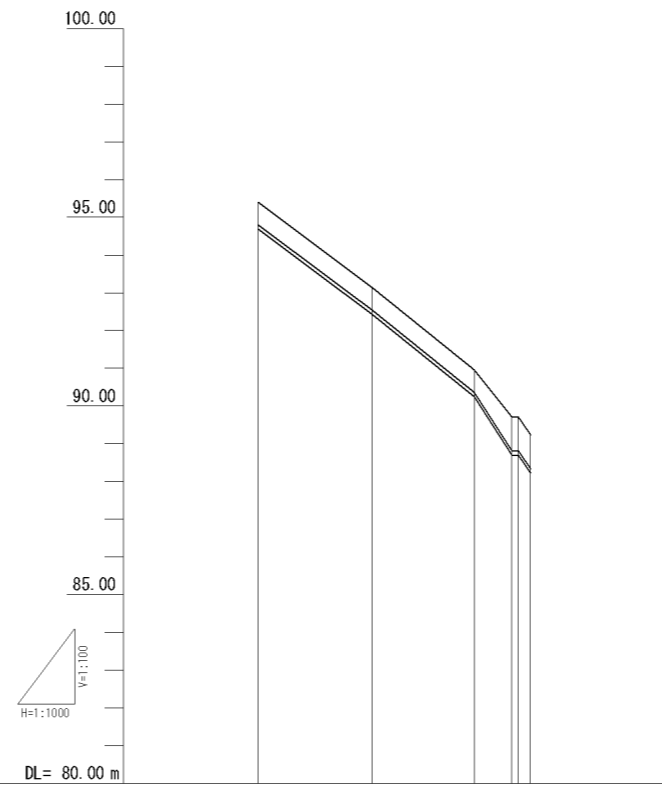
縦断面図 H=1:1000
V=1:100

送水管



管種・管径	送水管 PE φ75						
地盤高	99.18 98.90	98.07	96.34	95.56	93.14	90.96	89.71 89.28 89.28
土被り	1.20 1.20	0.60	0.60	0.60	0.60	0.60	0.90 0.90 0.90
管頂高	97.98 97.70	97.47	95.74	94.96	92.54	90.36	88.81 88.38 88.38
追加距離	0.00 3.30	18.30	50.00	100.00	150.00	177.00	187.00 200.00 201.40
単距離	0.00 3.30	15.00	31.70	50.00	50.00	27.00	10.00 8.10 1.40
測点	NO.0 +3.3	+18.3	+50.0	NO.1	+50.0	+77.0	+87.0 NO.2 +1.4

配水管



管種・管径	配水管 PE φ100			
地盤高	95.40	93.14	90.96	89.71 89.24
土被り	0.60	0.60	0.60	0.90 0.90
管頂高	94.80	92.54	90.36	88.81 88.34
追加距離	0.00	30.20	57.20	67.40 68.90 72.10
単距離	0.00	30.20	27.00	10.20 1.50 3.20
測点	NO.1 +19.8	+50.0	+77.0	+87.2 +88.7 +91.9

土工標準図

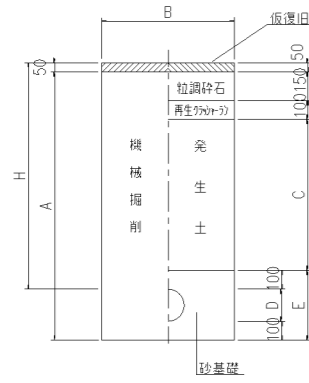
S=1:20

本設土工

単独掘削

府道 A S

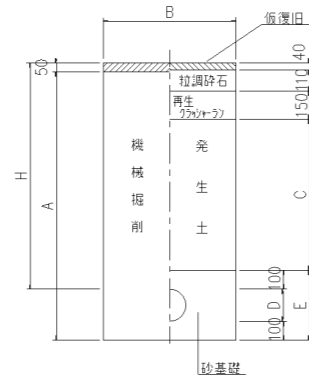
① ②



単独掘削

町道 A S

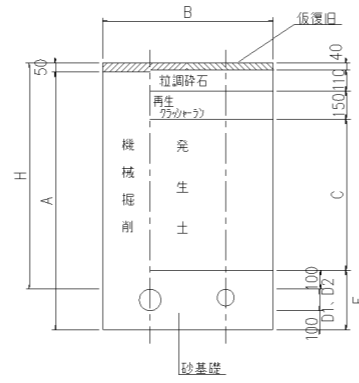
③~⑦



単独掘削

町道 A S

⑧ ⑨



本設 土工寸法表

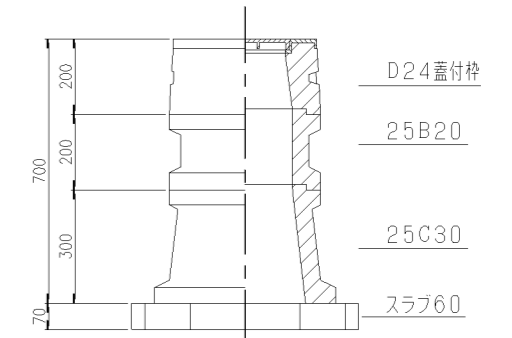
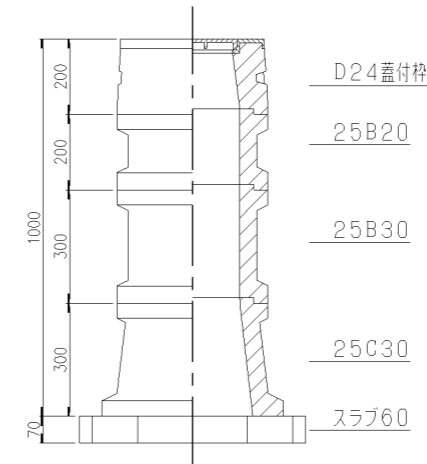
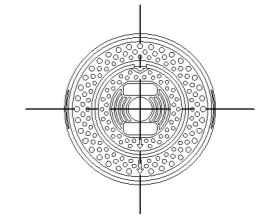
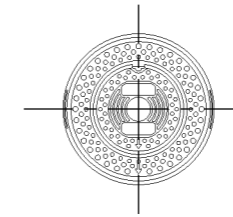
断面	①	②	③	④	⑤	⑥	⑦	⑧	⑨	単位	摘要
道路種別	本設配管 府道AS	本設配管 府道AS	本設配管 町道AS	本設配管 町道AS	本設配管 町道AS	本設配管 町道AS	本設配管 町道AS	本設配管 町道AS	本設配管 町道AS		
管種	PE	PE	PE	PE	PE	PE	PE	PE	PE		
口径	φ100	φ75	φ100	φ75	φ75	φ100	φ75	φ100・75	φ100・75		
H	1.20	1.20	0.90	0.60~1.20	0.90	0.60	0.60	0.90~0.60	0.60	m	土被り
A	1.37	1.34	1.07	1.04	1.04	0.77	0.74	0.92	0.77	"	掘削深
B	0.50	0.50	0.50	0.50	0.50	0.50	0.50	0.90	0.90	"	掘削幅
C	0.80	0.80	0.50	0.50	0.50	0.20	0.20	0.35	0.20	"	流用土埋戻深
D	0.12	0.09	0.12	0.09	0.09	0.12	0.09	0.12 0.09	0.12 0.09	"	管外径
E	0.32	0.29	0.32	0.29	0.29	0.32	0.29	0.32	0.32	"	砂厚
								W配管	W配管		

弁・栓室標準図

S=1:10

仕切弁室
H=1.20m

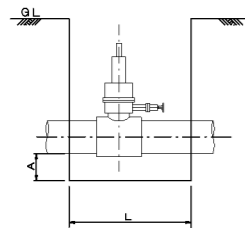
仕切弁室
H=0.90m



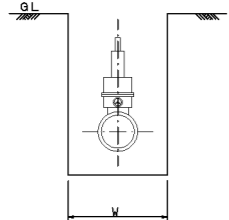
不断水工掘削標準図

ストッパー部

平面図



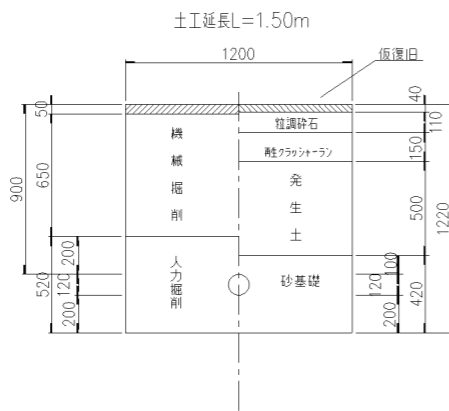
側面図



ストッパー部

町道 A S

⑩

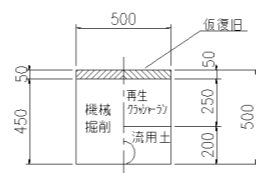


仮設土工

布設時

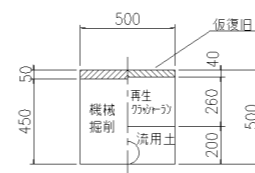
府道

⑪



町道

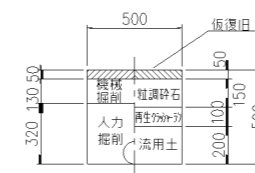
⑫



撤去時

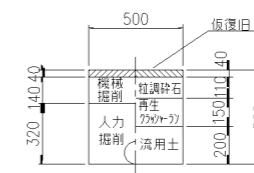
府道

⑬



町道

⑭



単位: mm

本管管径	A	L	W
75	150	1500	1200
100	200	1500	1200
150	200	1500	1200

事業名	平成24年度 統合簡易水道整備事業		
施工箇所	水呑地区 送・配水管布設工事		
図名	京丹波町	水呑	地内
平成24年 8月	尺	図示	審査
京丹波町水道課	図番	5	5