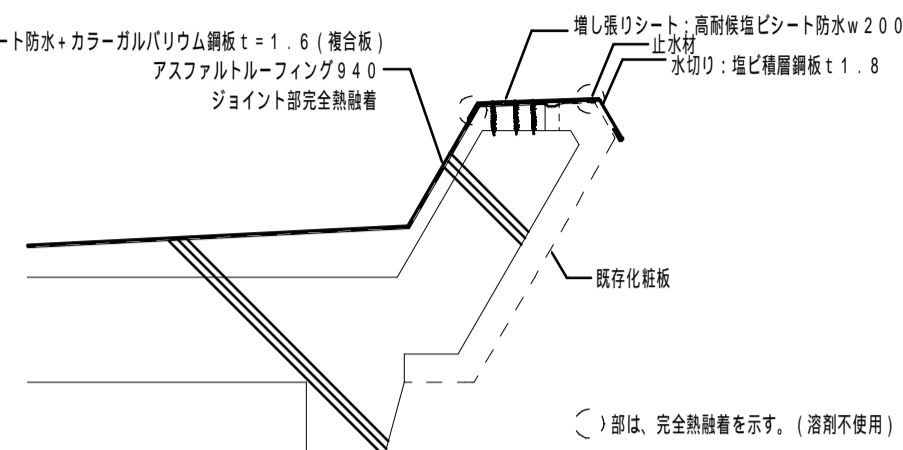


塩ビシート厚 1.2・ガルバリウム鋼板厚 0.4

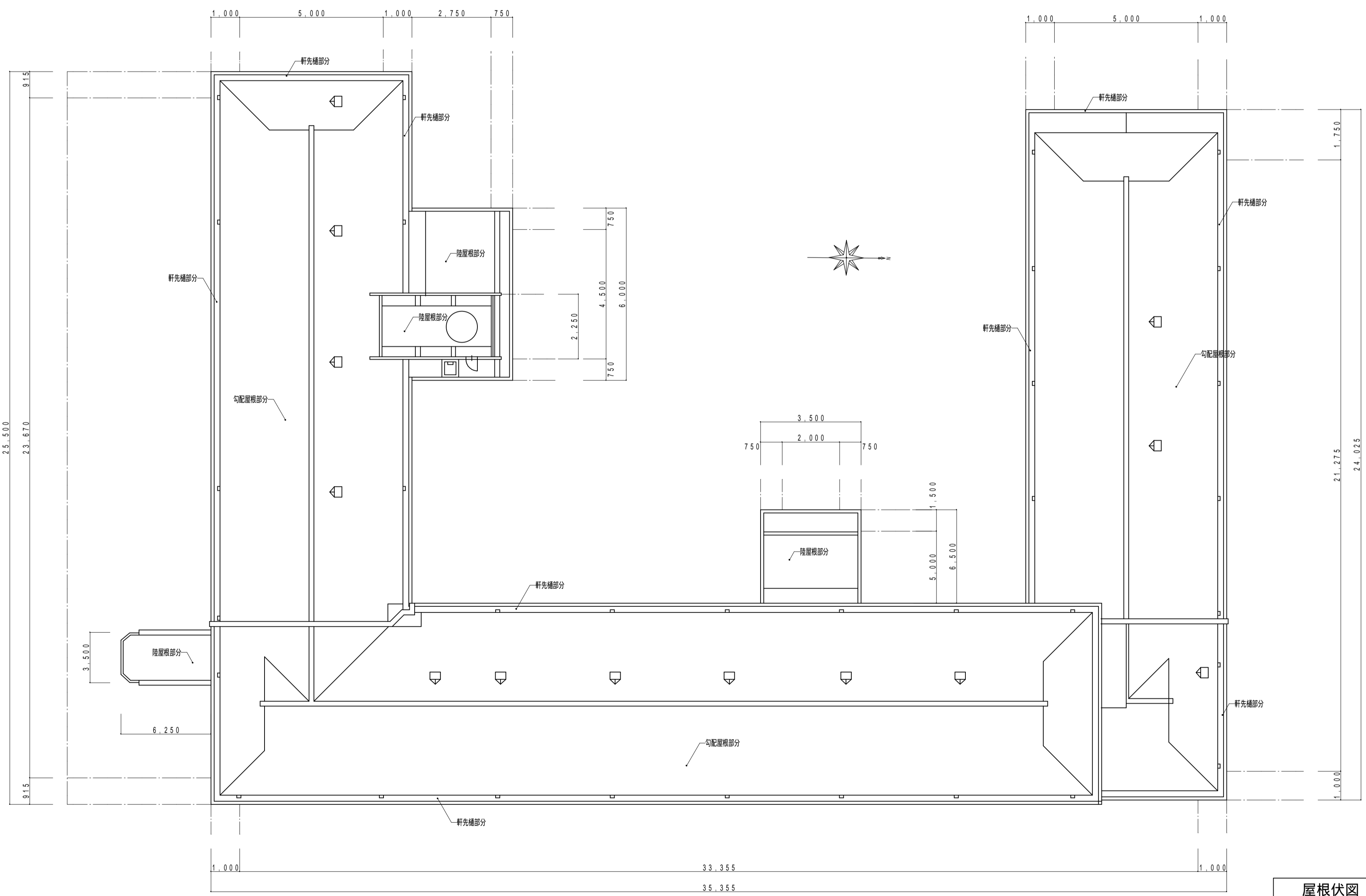
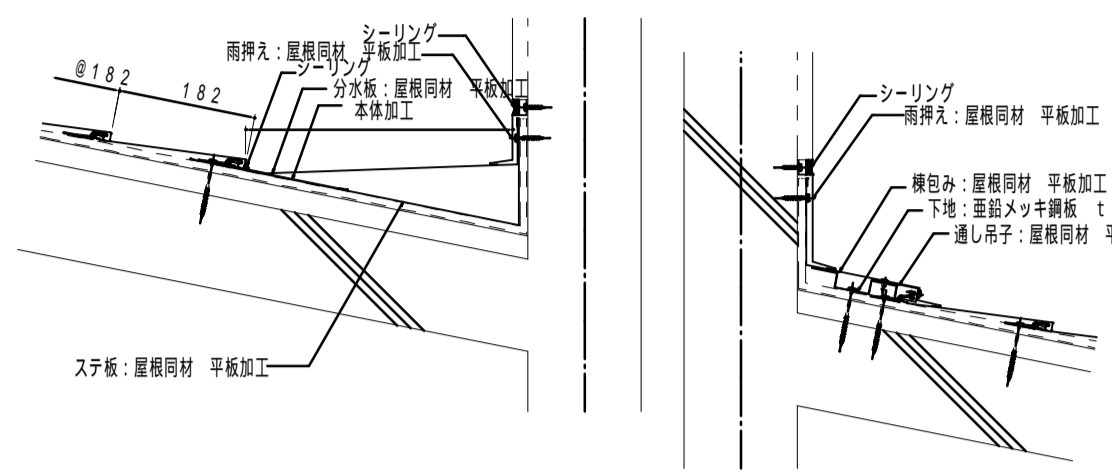
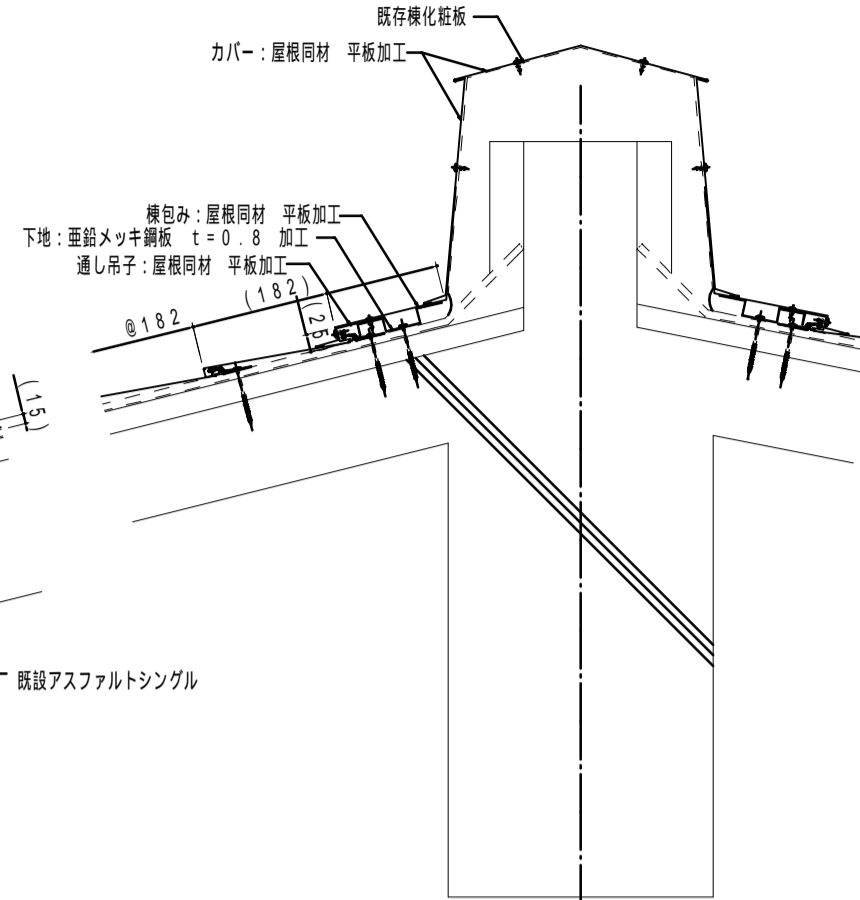
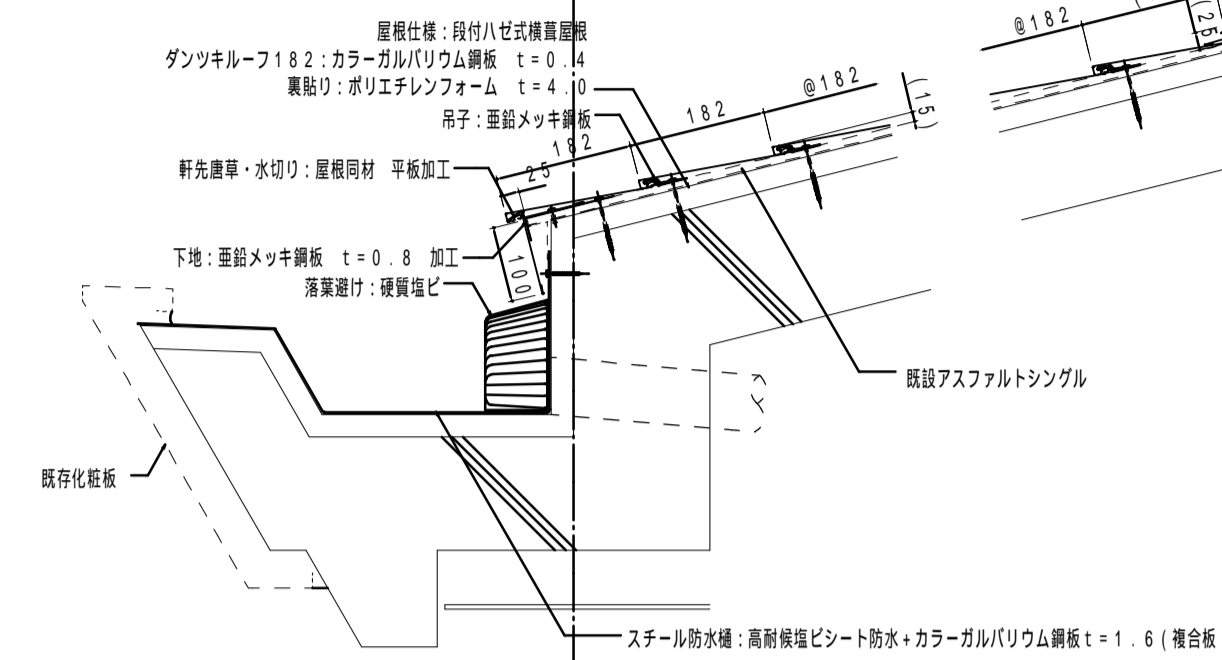
勾配屋根改修カバー工法

既存屋根材 (不燃シングル) を高圧水洗浄し、土・砂・苔・埃等を除去する。
その上にカラーガルバリウム鋼板厚 0.4 (ポリエチレンフォーム厚 0.4 兼断熱) の
現付ハゼ式構造によるカバー工法により屋根を覆い改修を行なう。

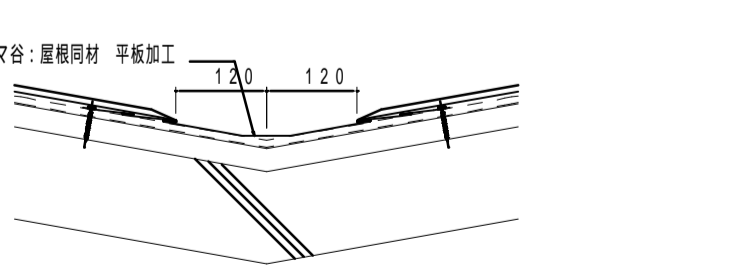
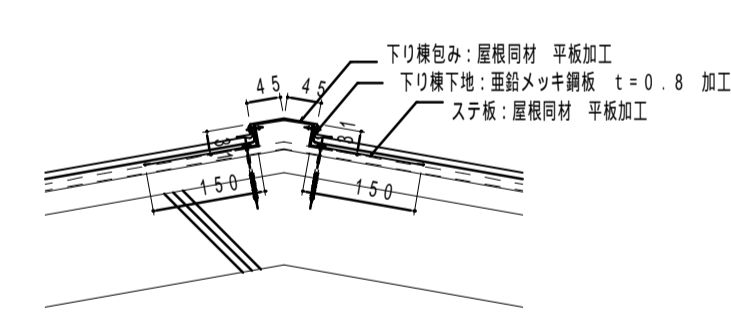
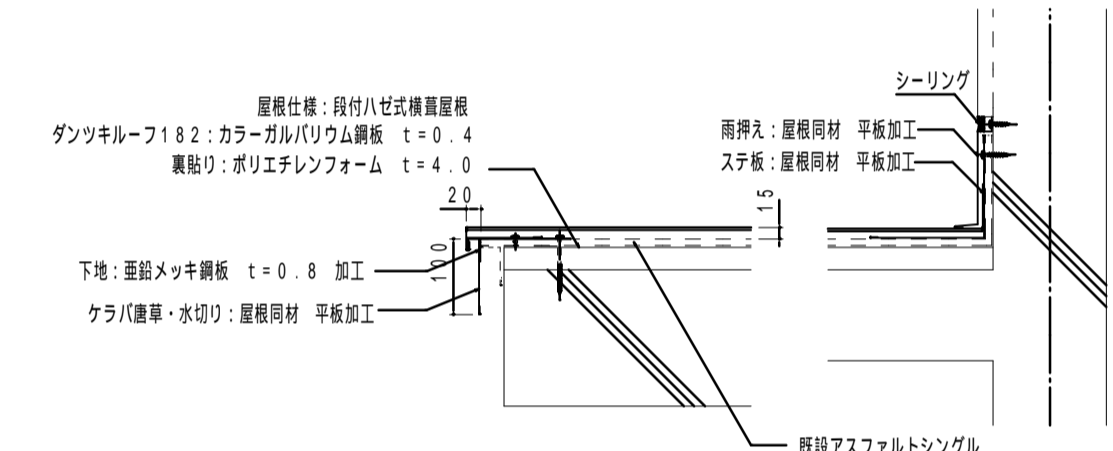
スチール防水・高耐熱塩ビシート防水+カラーガルバリウム鋼板 t=1.6 (複合板)
アスファルト-フィング 940
ジョイント部完全熱融着

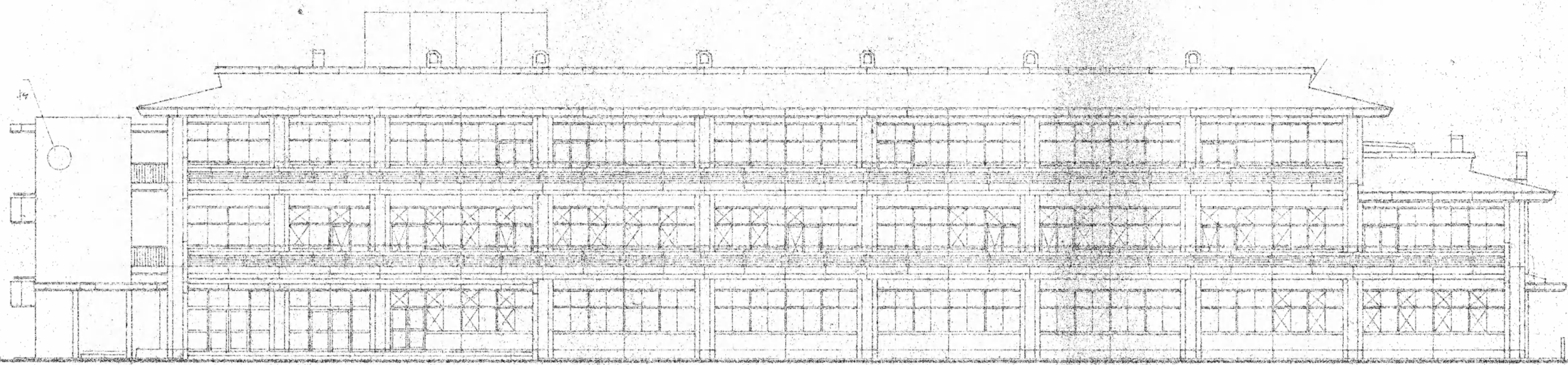


↑部は、完全熱融着を示す。(透湿不使用)

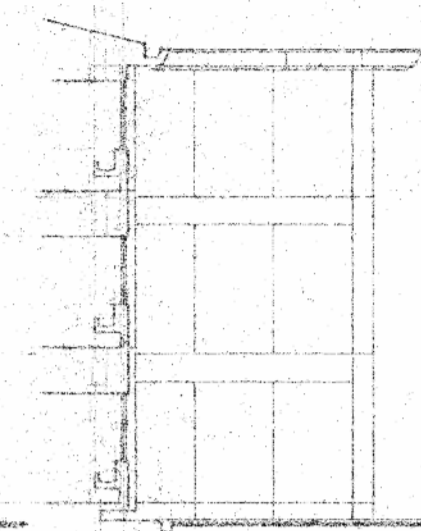


屋根伏図

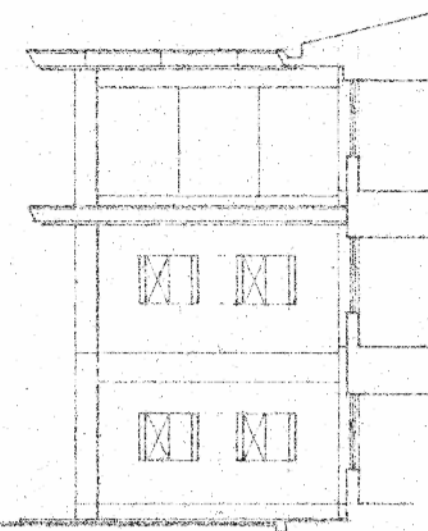




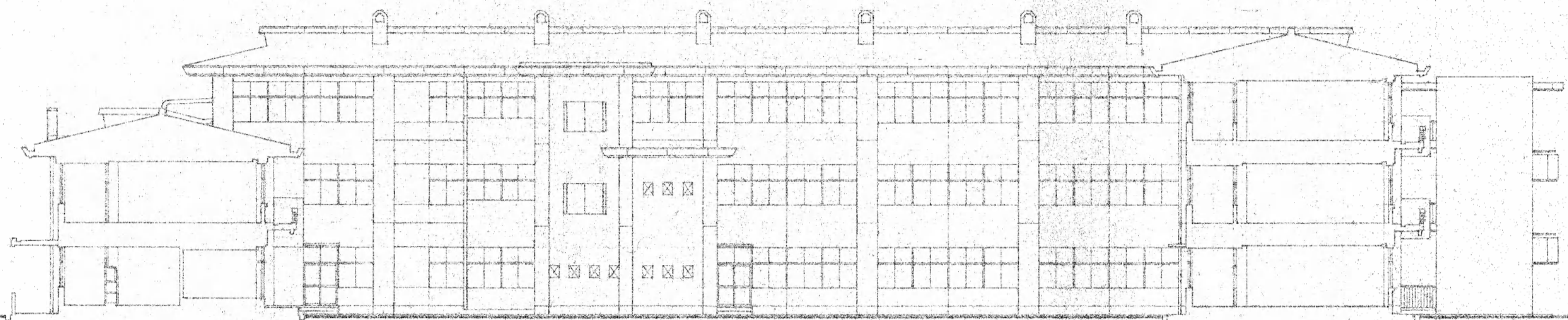
東側立面圖



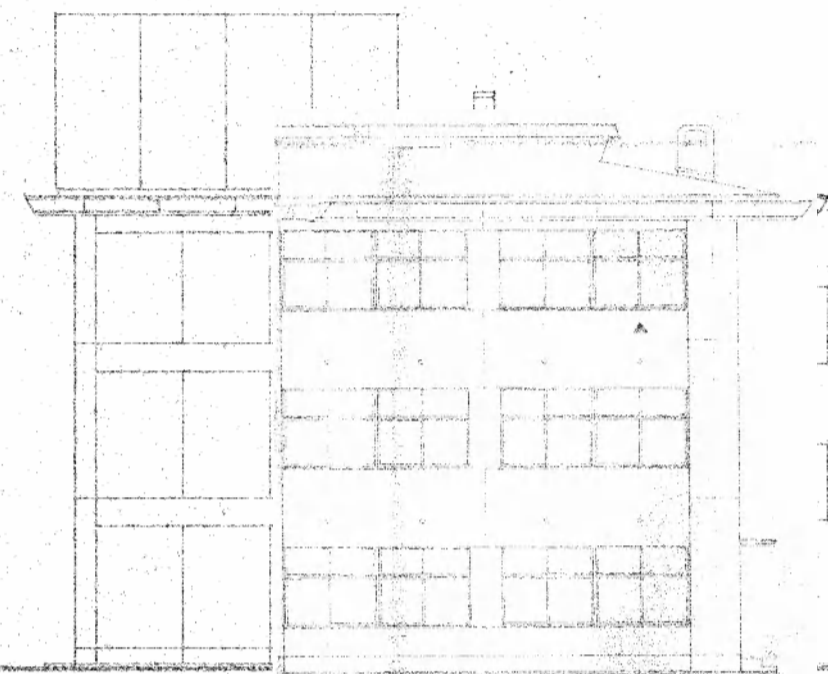
北側立面圖



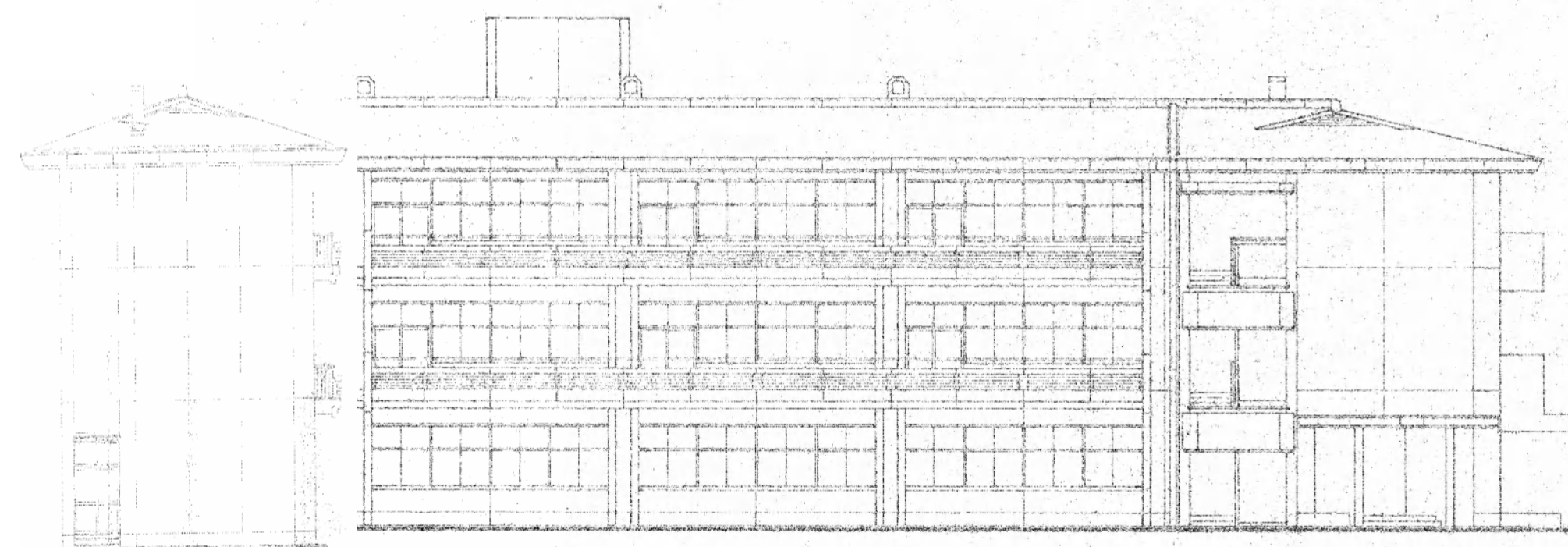
南側立面圖



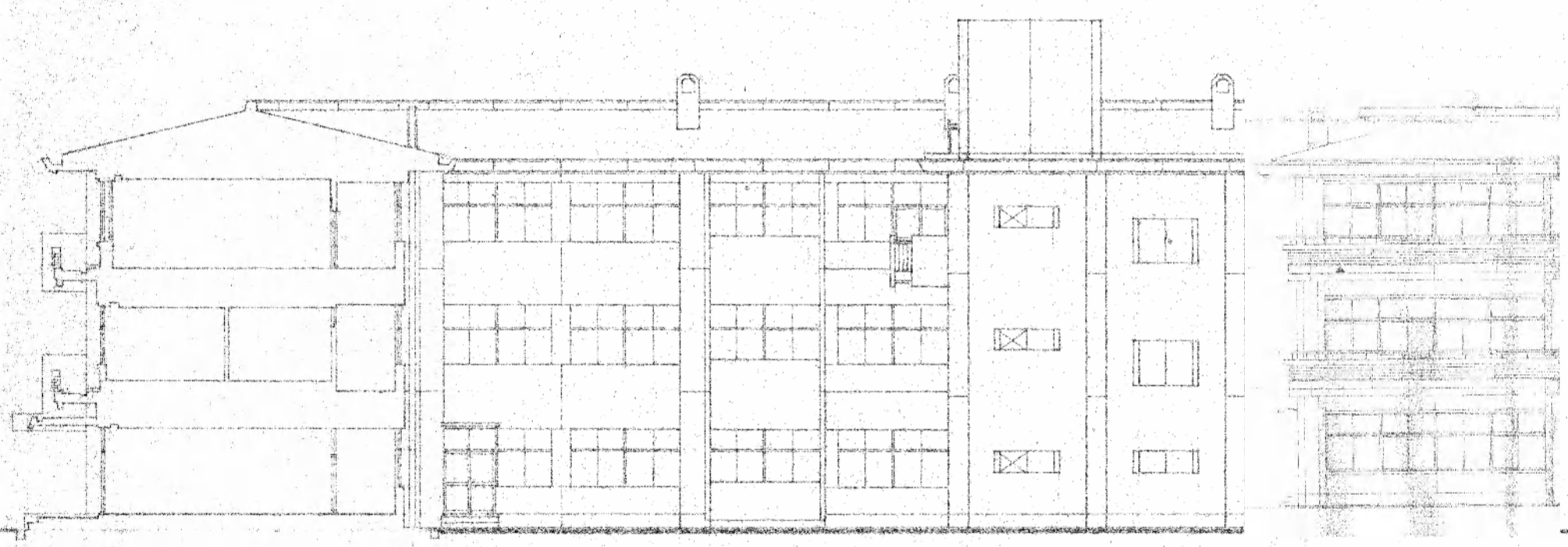
西側立面圖



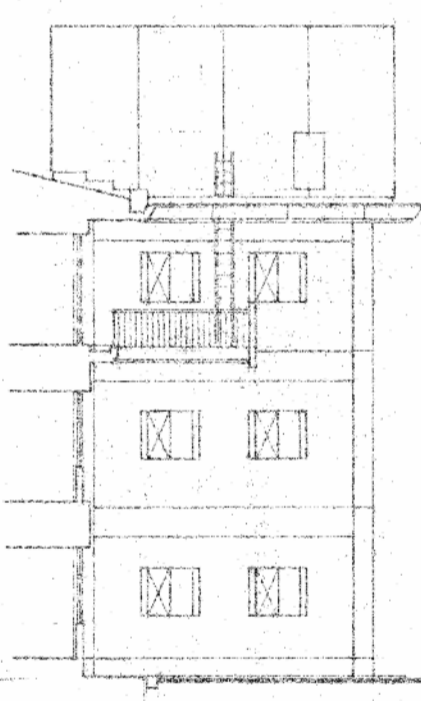
西側立面圖



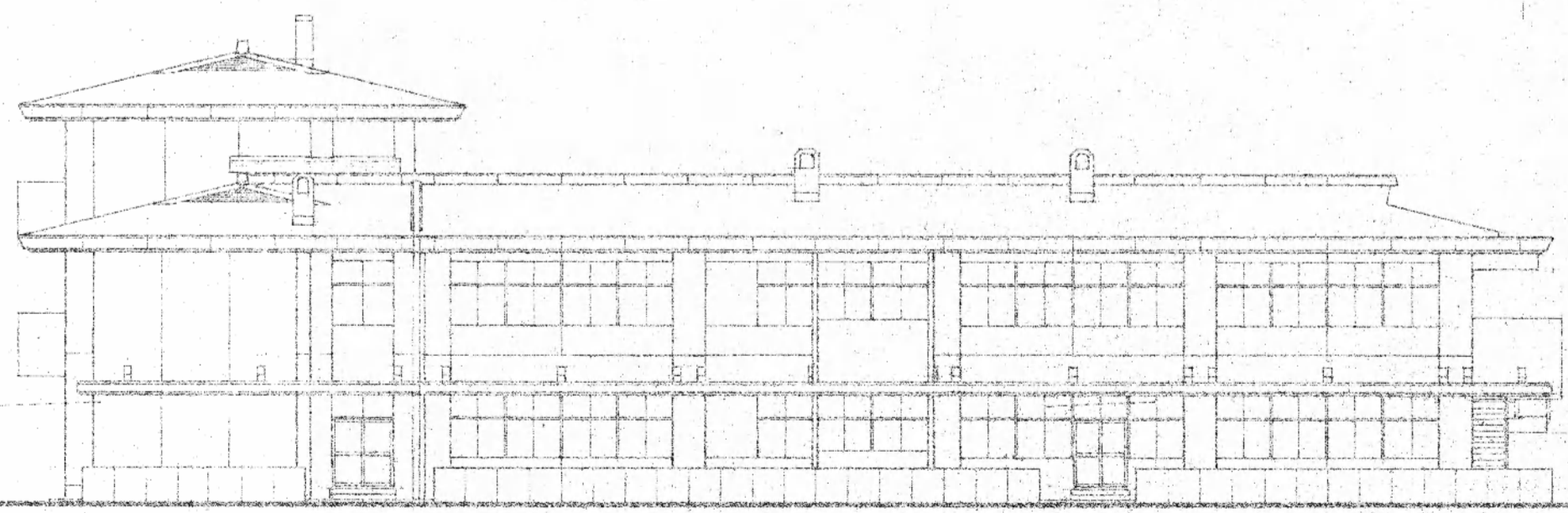
南側立面圖



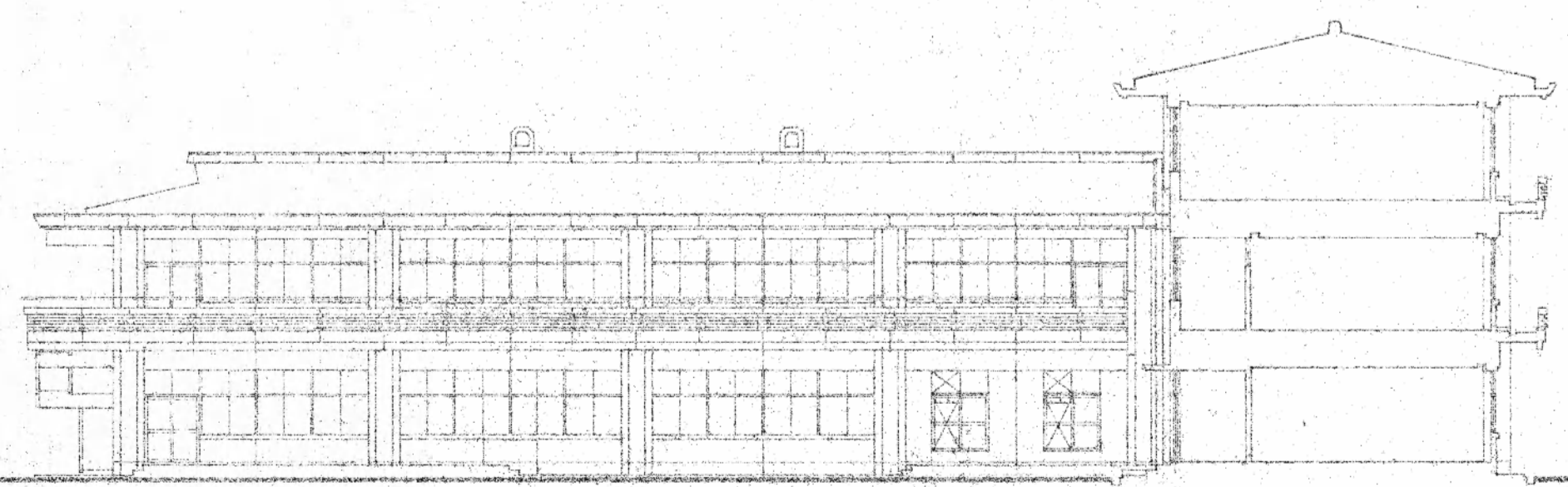
北側立面圖



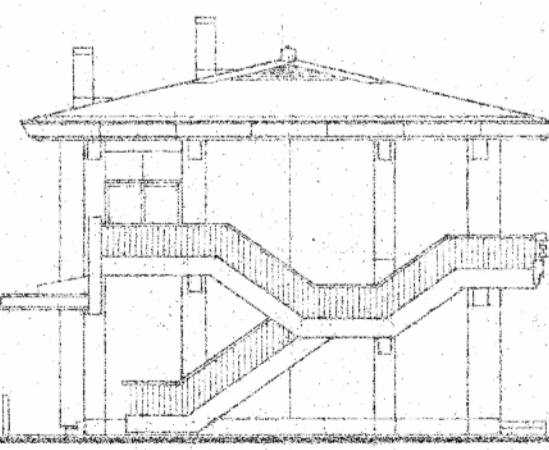
東側立面圖



北側立面圖



南側立面圖



西側立面圖

浦生野中学校配膳施設増築及び校舎棟改修工事設計図

1:100 SCALE

立面図 (屋根形状参考図)

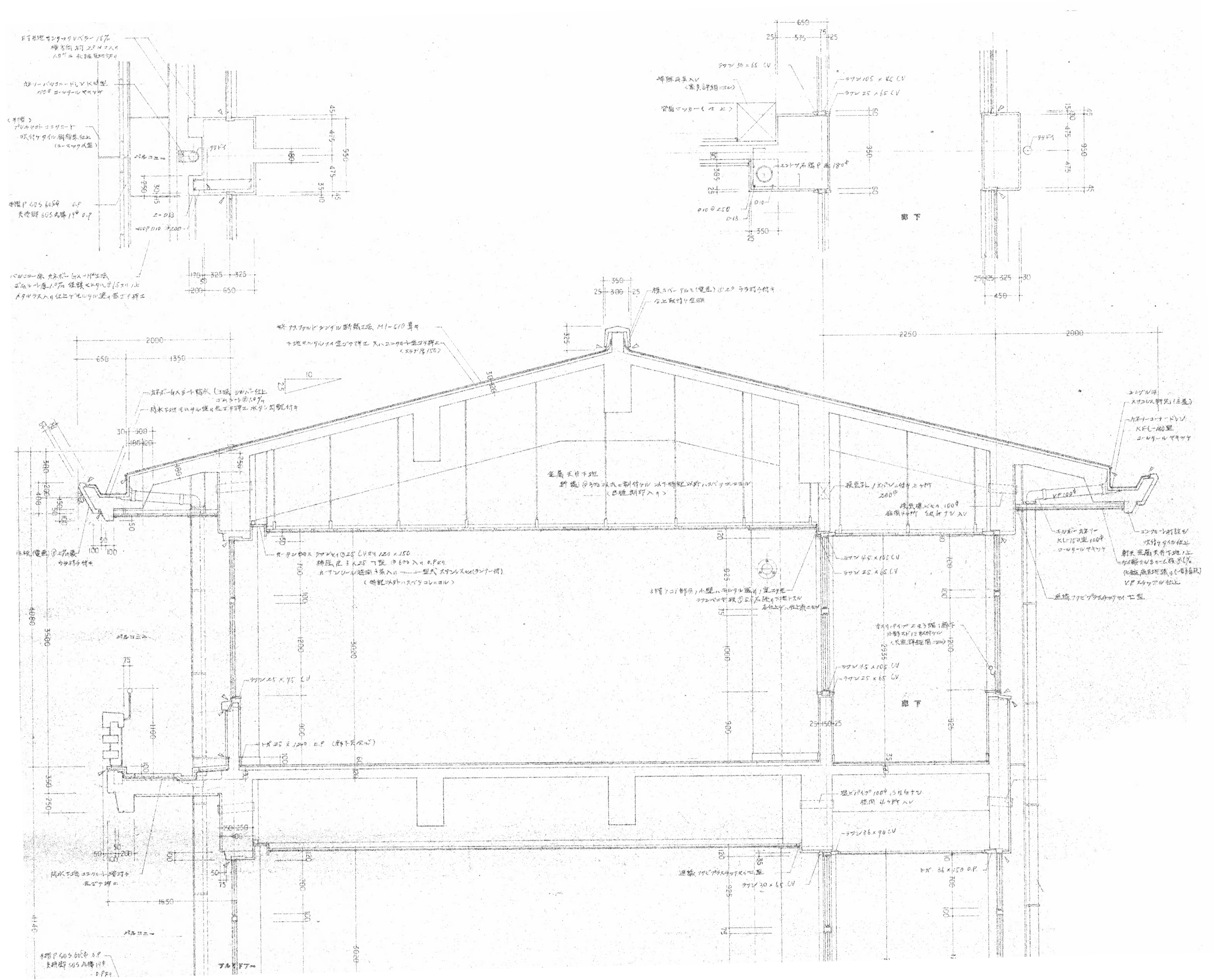
DW. CK. NO. 改-02 DATE 24-03

設計・監理 一般建築士事務所

野中建築設計事務所

1級建築士第147931号 野中健一

〒622-0014 京都府南丹郡野上本町南2-20
TEL 0771-62-0288 FAX 0771-62-0408



蒲生野中学校配膳施設増築及び校舎等改修工事設計図

現況屋根部分詳細図 (参考図)			
DW.	CR.	NO.	DATE
		改-03	24-03

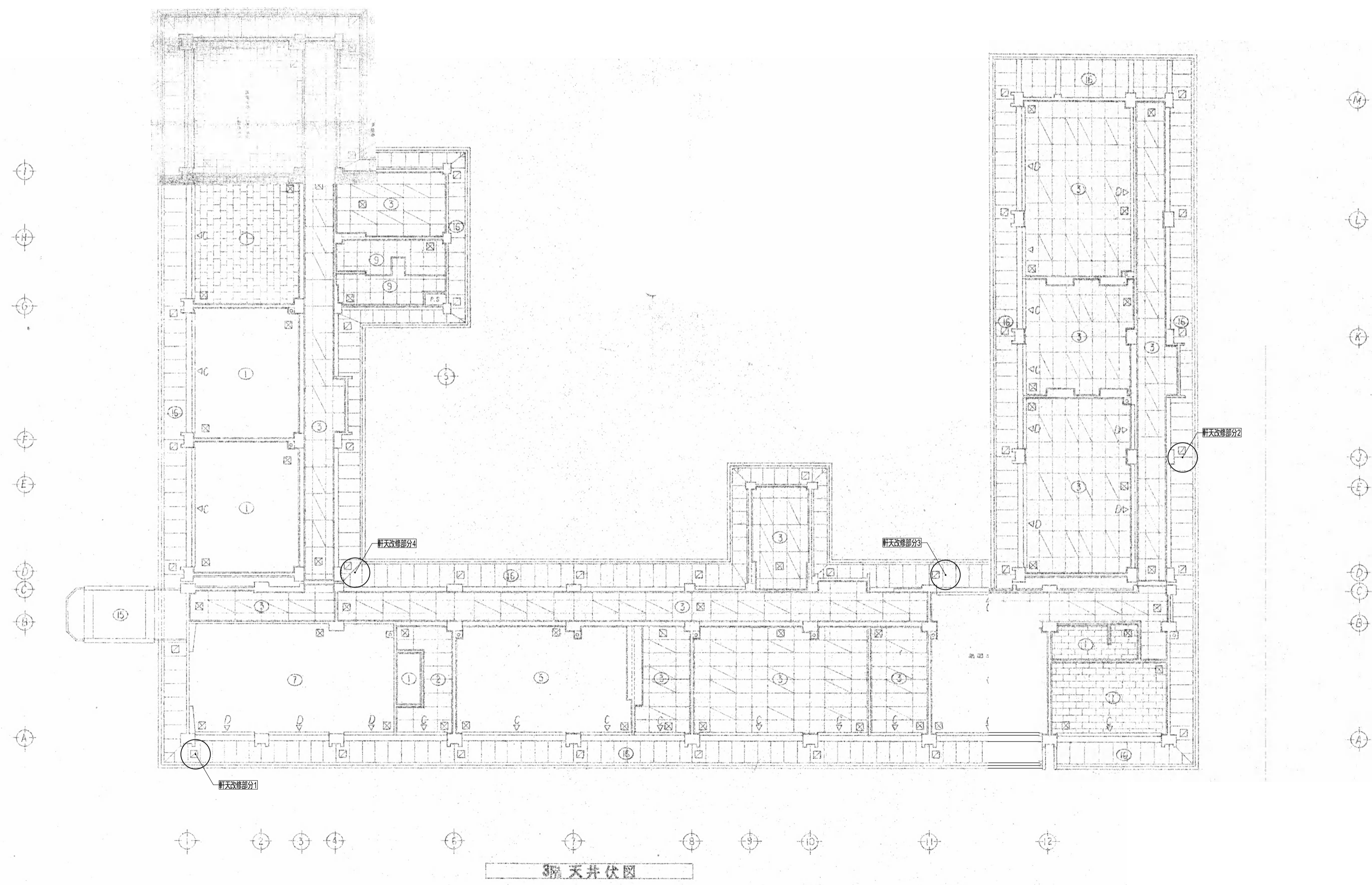
野中建築設計事務所

1級建築士 147931号 野中健一
〒622-0014 京都府南丹市鹿野町上本町南2-20
TEL 0771-62-0288 FAX 0771-62-0408



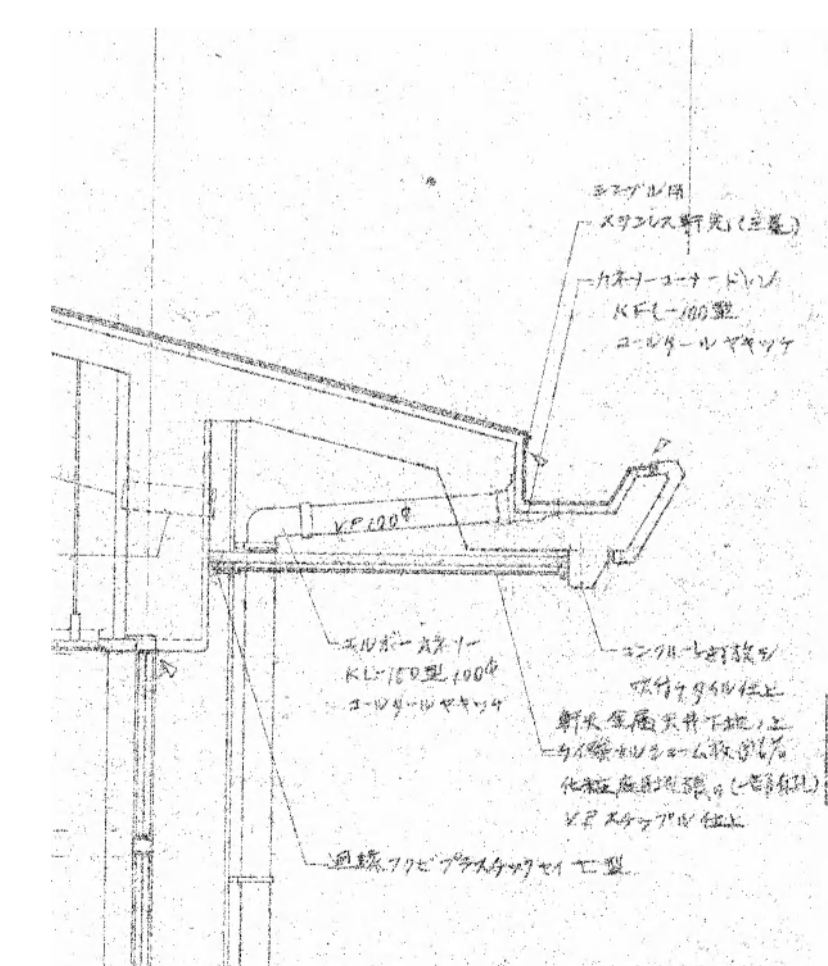
軒天改修部分配置図 1/200

軒天改修部分4



3階天井伏図

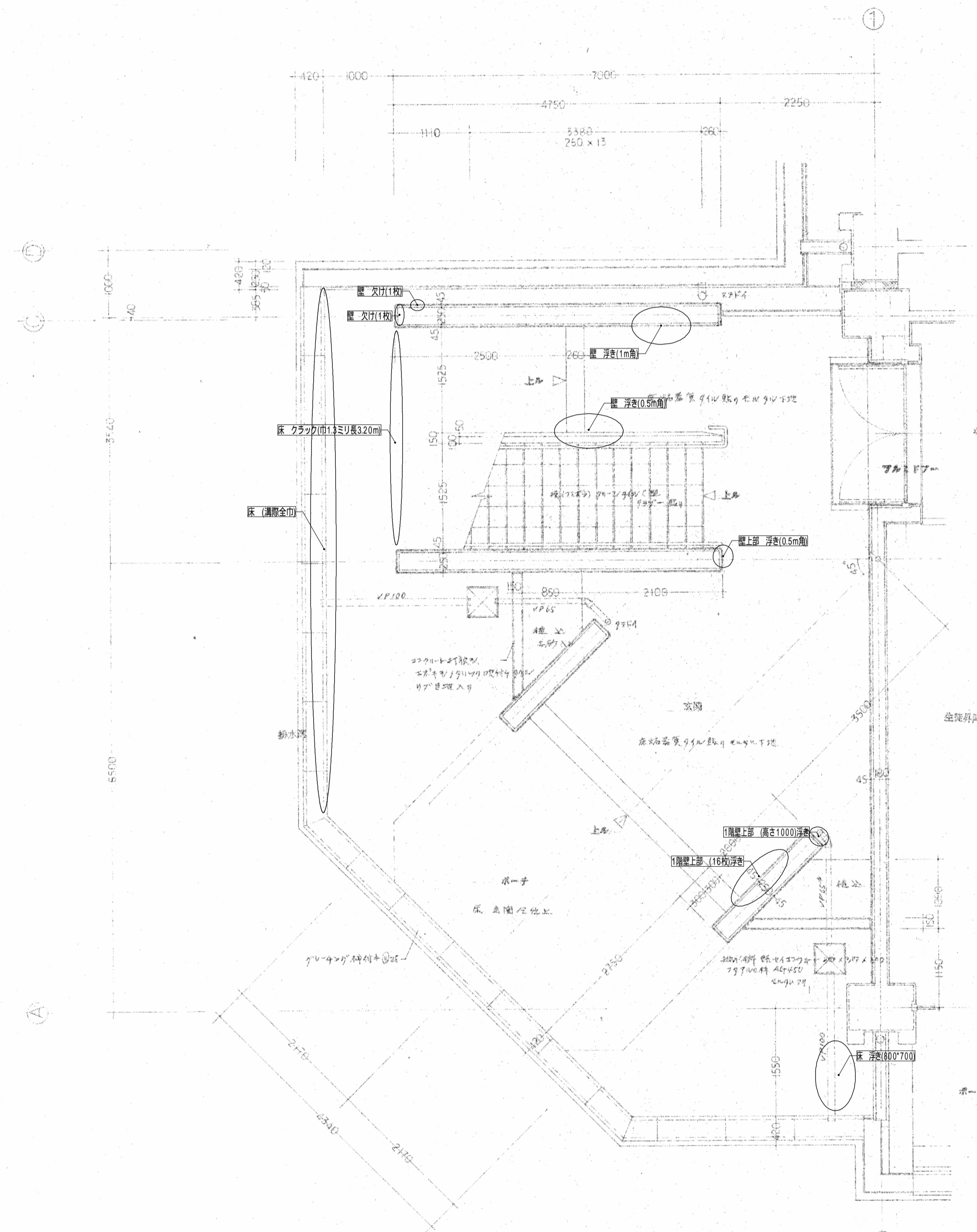
軒天詳細図 1/30



軒天改修内容
状態に不す4箇所について、変色している部分のケイカル板を撤去する。
同箇所にてケイカル板厚6を底目地張りし補修して、VP準ダブル仕とする。
同補修のために保脚足場を設置し、内2カ所(3階部分・2階部分)は壁側への
保脚足場を敷ねるものとする。

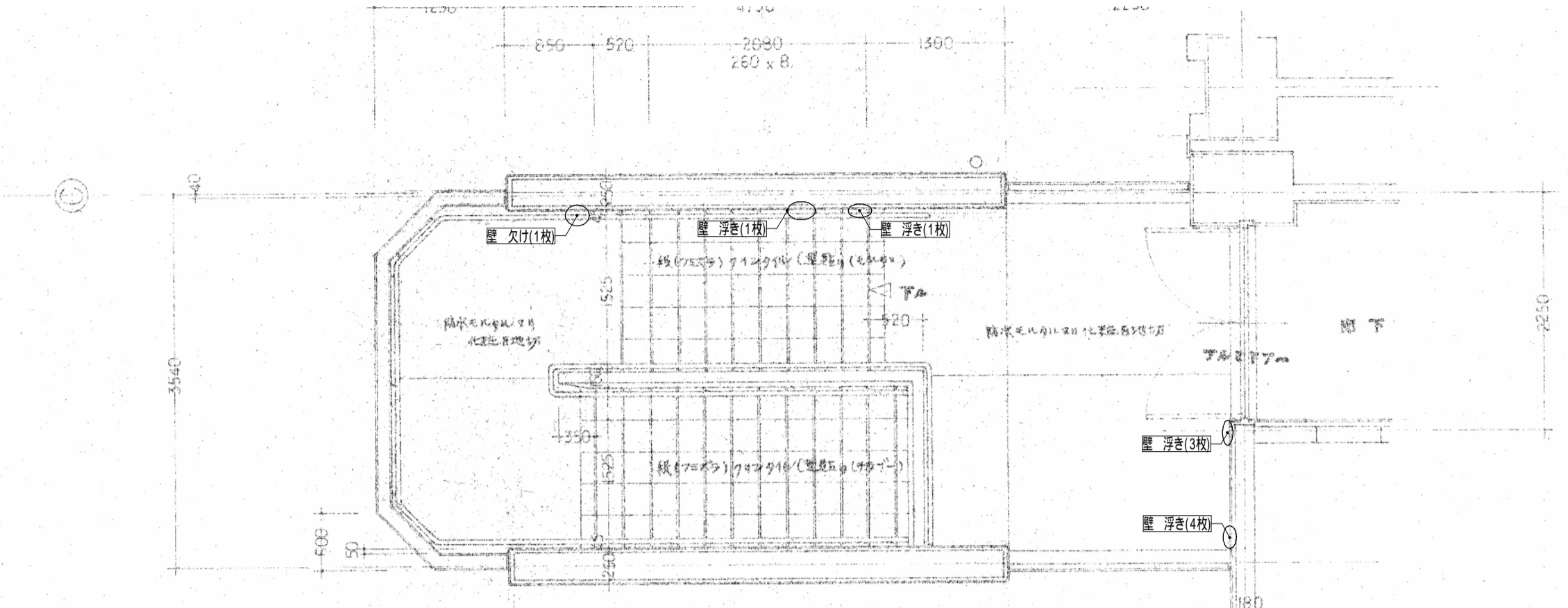
浦生野中学校配膳施設増築及び校舎等改修工事設計図			
天井伏図	天井詳細図	NO.	DATE
DW.	CK.	改-04	24-03

設計・監理 一般建築士事務所
野中建築設計事務所
 1級建築士 147931号 野中健一
 〒622-0014 京都府南丹郡野上本町南2-20
 TEL 0771-62-0288 FAX 0771-62-0408

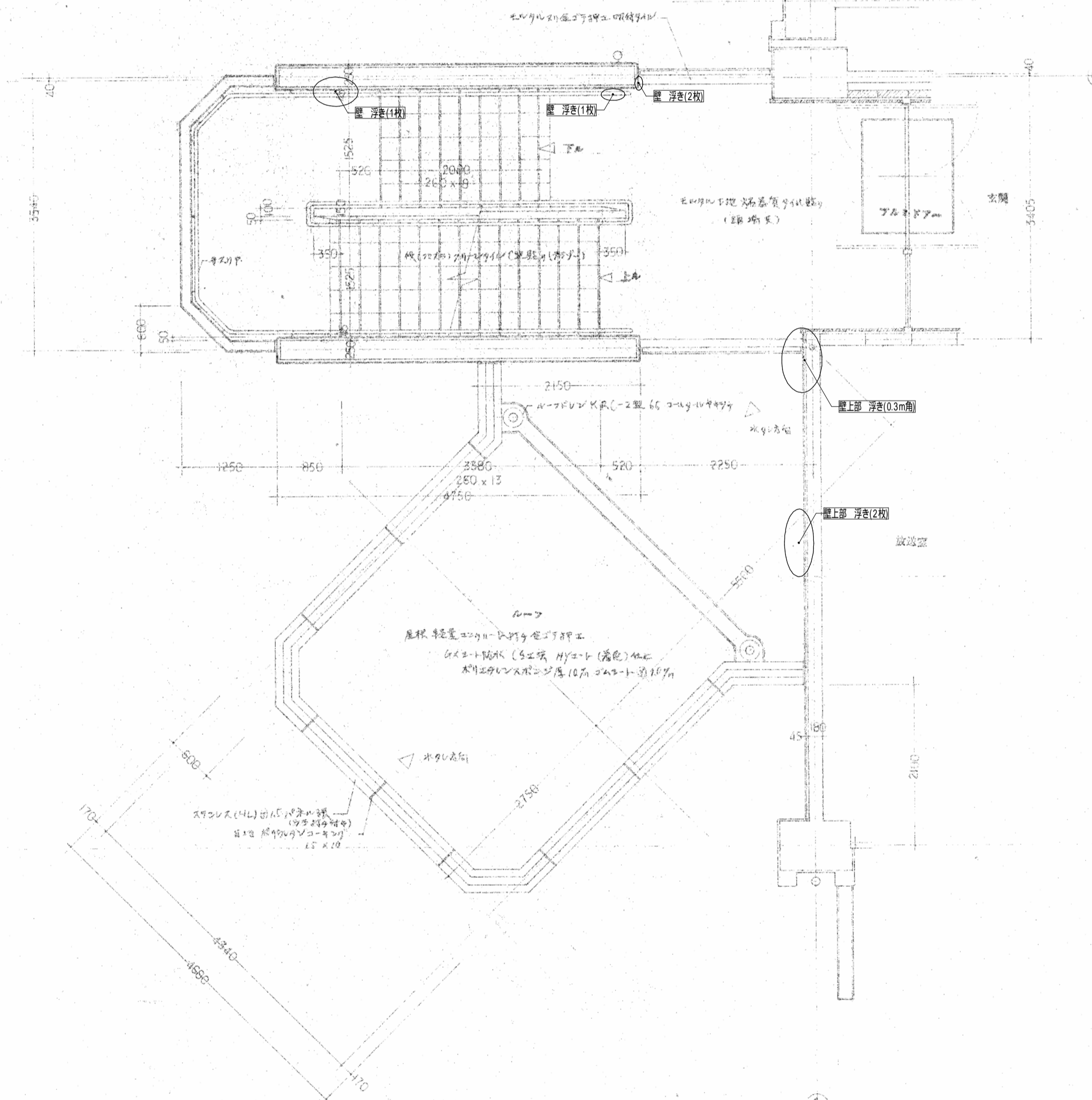


A棟 屋外階段 平面詳細図

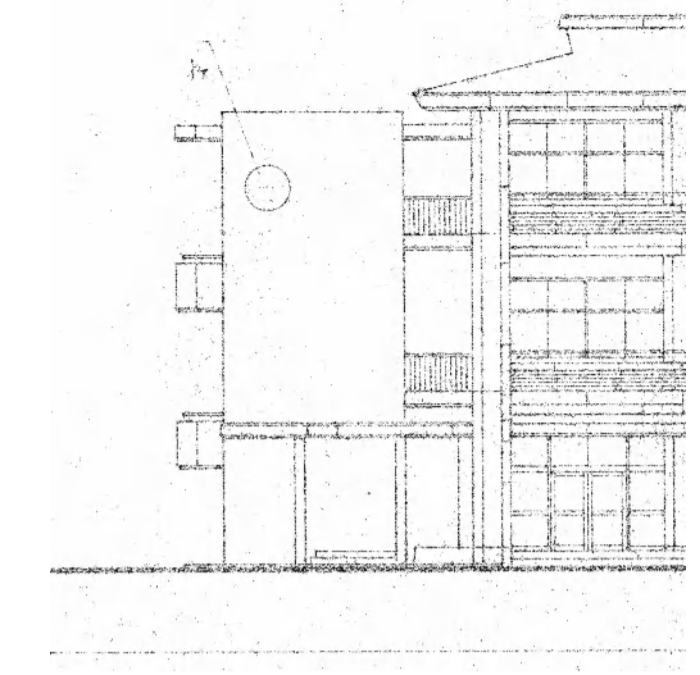
1階平面詳細図



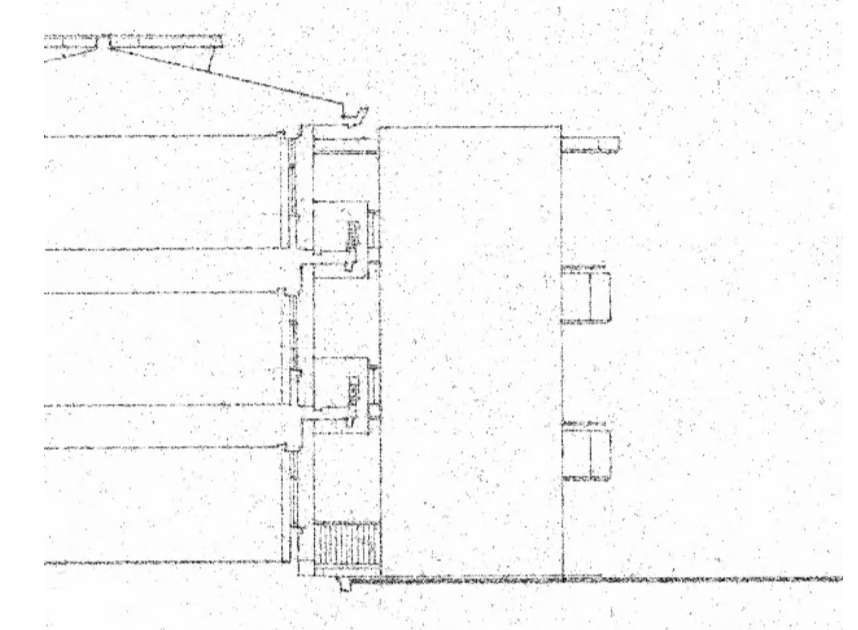
3階平面詳細図



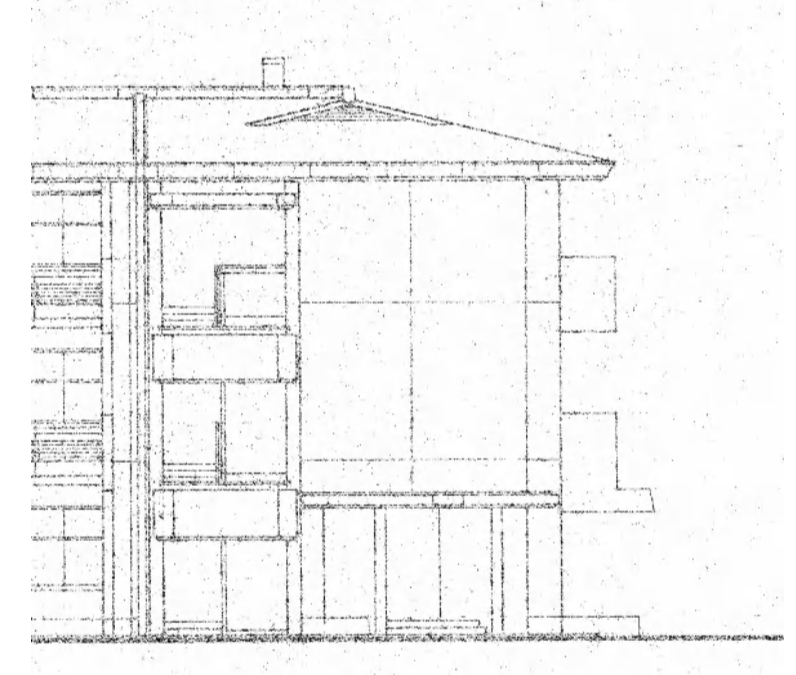
2階平面詳細図



(東面)



(西面)



(南面)

外壁の改修方法
 タイルの厚きについて
 ポンドピン工法部分エポキシ樹脂注入工法による
 タイル目地のクラックについて
 ポンドシール工法による
 タイルの欠けについて
 部分的に欠けているタイルについて張り替える
 実際の工事の際は、外部足場設置後現地調査を行うこと

玄関周りに外装二丁張タイル部分の厚き・欠け・クラック等の調査報告
 使用した道具 打診棒2本(3m・1m) クラックスケール1枚
 35mm・2本(7.5m・2m)
 鍍金1枚
 デジカメ1台
 作業員 2名
 作業に要した時間 2時間
 結果 下記の図面に記載した内容が確認された。
 念し、上記権利にて書く範囲の内容とする。
 改修工事を行う場合は、全面足場を設け
 再調査の必要あり。

蒲生野中学校配膳施設増築及び校舎等改修工事設計図

玄関階段部分詳細図

野中建築設計事務所

1級建築士 147931号 野中健一

NO. 改-05 DATE 24-03

〒622-0014 京都府南丹郡野上本町2-2-0
 TEL 0771-62-0288 FAX 0771-62-0408