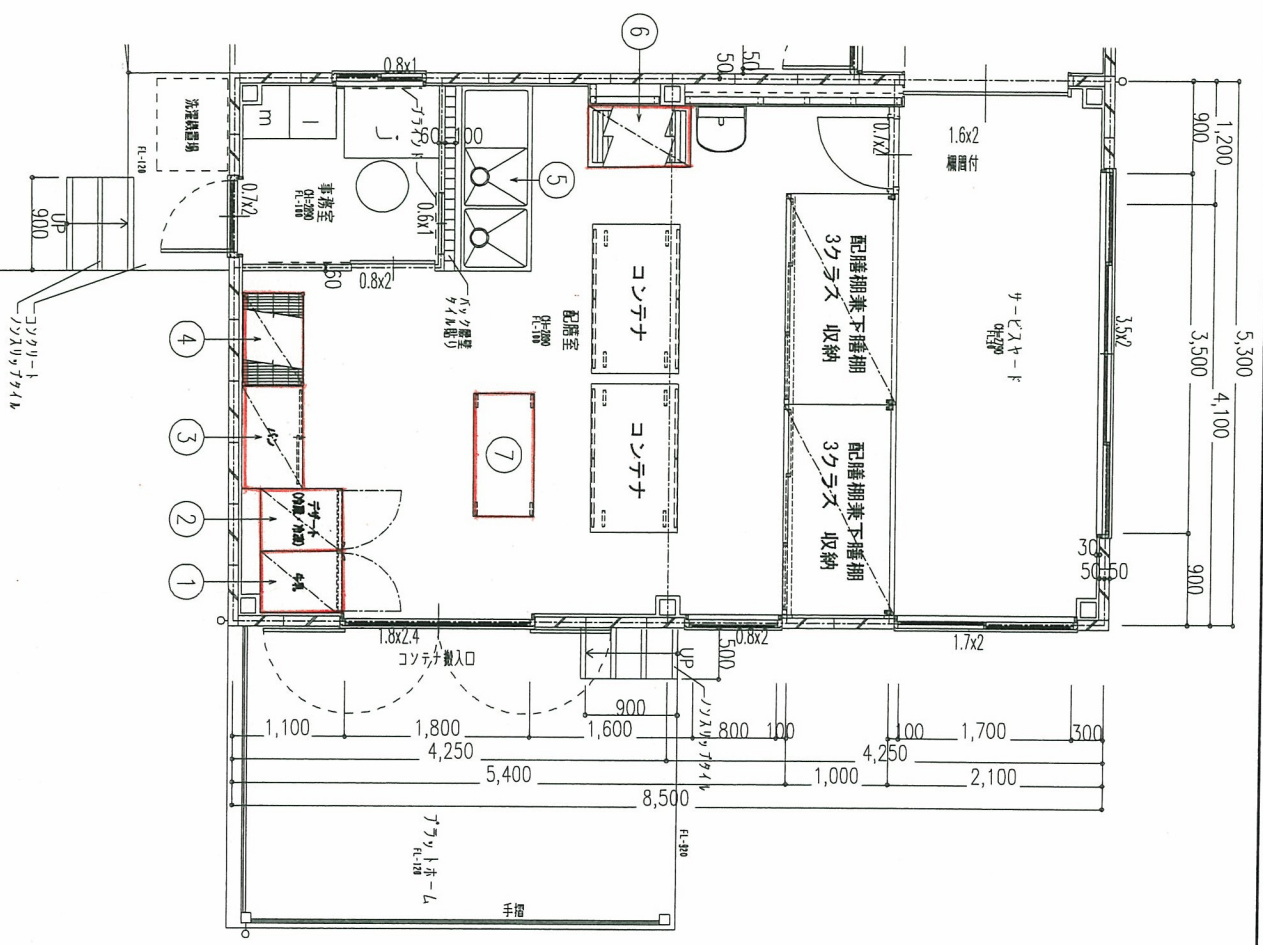


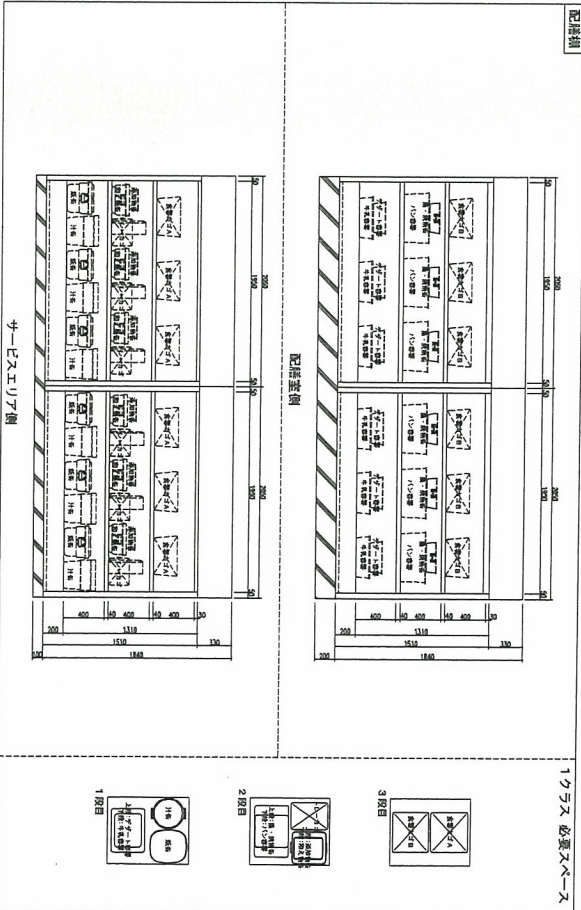
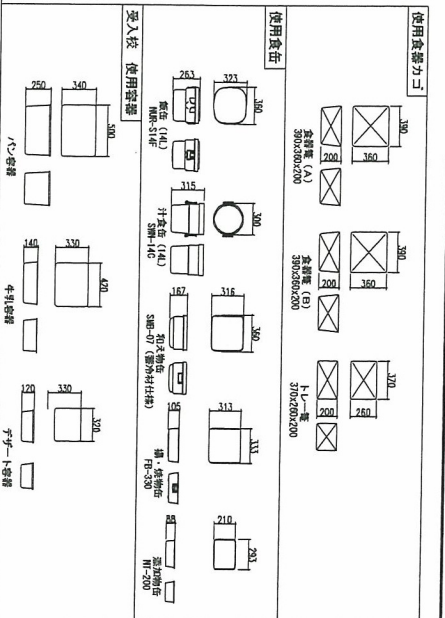
訂正

瑞穂小学校

承



クラス数 (職員室含む) 6クラス	コンテナ台数 2台
-------------------------	--------------



品名	仕様	建設仕様	仕様書	数量	単位	備考
1	冷庫	UPO-0600M6	610	800	1950	1
2	冷凍庫	UPO-0617M6	610	900	1950	1
3	パネル		1000	900	1800	1
4	エレベーター	P1800-4/LS180-4	910	613	1882	1
5	水切付二輪コンテナ		1800	750	650	1
6	パンケーキ台		1000	600	1800	1
7	椅子		1200	600	650	1
8	椅子		2050	1100	1840	2

注) 配膳室の設備は各1台高さを示す。