

§ 1. 数量総括表

設計数量総括表

工事名	平成24年度（繰越） 町道下山日吉線（第2工区）道路改良工事							事業区分				
								工事区分				
工事区分	工種	種別	細別	規	格	単	元数量		変更数量		増減	概要
							計算数量	設計数量	計算数量	設計数量	-は減を示す	
	道路土工											
		掘削工										
			掘削(土砂)	片切		m ³	10.7	10				
				オープンカット		m ³	45.8	45				
		路体盛土工										
			路体(発生土)	1.0m未満		m ³	31.8	31				
		路床盛土工										
			路床(発生土)	4.0m以上		m ³	106.7	100				
		土羽土										
			土羽土	t=30cm		m ³	13.7	13				
		法面整形工										
			法面整形	盛土部		m ²	45.6	45				
		作業土工										
			床掘り(土砂)			m ³	120.9	120				
		作業土工										
			埋戻し	A(W2>4.0m)		m ³	39.2	39				
				B(W1>4.0m)		m ³	27.7	27				

設計数量総括表

工事名	平成24年度（繰越） 町道下山日吉線（第2工区）道路改良工事							事業区分				
								工事区分				
工事区分	工種	種別	細別	規	格	単	元数量		変更数量		増減	概要
							計算数量	設計数量	計算数量	設計数量	-は減を示す	
	縁石工											
		縁石工										
			アスカープ工			m	23.2	23				
	防護柵工											
		路側防護柵工										
			ガードレール	Gr-C-4E		m	24.5	24				
	区画線工											
		区画線工										
			溶解式区画線	実線、白色、W=15cm		m	76.2	76				
			溶解式区画線	破線、白色、W=15cm		m	34.0	34				
	構造物撤去工											
		構造物取壊し工										
			舗装版取壊し	t=5cm		m ²	359.1	350				
			舗装版切断	t=5cm		m	18.4	18				
	排水構造物工撤去											
			暗渠管撤去			m	6.0	6				
			集水柵撤去			基	2.0	2				
			U型側溝撤去			m	83.3	83				

§ 2. 道路土工数量計算書

土 工 計 算 書 (1)

測 点	距 離	掘削工									摘要
		掘削 (片切)			掘削 (オープンカット)						
		断面積	平均 断面積	立 積	断面積	平均 断面積	立 積				
NO. 28 + 16.1		0.0			23.5						
NO. 29 + 0.0	3.9	0.4	0.20	0.8	0.0	11.75	45.8				
NO. 30 + 0.0	20.0	0.3	0.35	7.0	0.0	0.00	0.0				
NO. 30 + 5.1	5.1	0.6	0.45	2.3	0.0	0.00	0.0				
舗装工				0.6							
合計	29.0			10.7		45.8					

土 工 計 算 書 (2)

測 点	距 離	路体盛土工			路床盛土工						摘 要	
		(1m未満)			(4.0m以上)							
		断面積	平均 断面積	立 積	断面積	平均 断面積	立 積					
NO. 20 + 0.0		0.0			0.0							
NO. 20 + 13.0	13.0	0.0	0.00	0.0	3.7	1.85	24.1					No. 20+6.1代用
NO. 21 + 0.0	7.0	1.8	0.90	6.3	4.1	3.90	27.3					
NO. 21 + 17.0	17.0	1.2	1.50	25.5	2.4	3.25	55.3					No. 22代用
合計	37.0			31.8			106.7					

土 工 計 算 書 (4)

測 点	距 離	作業土工									摘 要
		床掘り			埋戻しA			埋戻しB			
		断面積	平均 断面積	立 積	断面積	平均 断面積	立 積	断面積	平均 断面積	立 積	
NO. 20 + 13.0		0.1			0.0			1.2			No. 20+6.1代用
NO. 21 + 0.0	7.0	5.4	2.75	19.3	0.0	0.00	0.0	0.9	1.05	7.4	
NO. 21 + 17.0	17.0	0.7	3.05	51.9	0.0	0.00	0.0	0.0	0.45	7.7	No. 22代用
合計	0.0			71.2			0.0			15.1	

土 工 計 算 書 (5)

測 点	距 離	作業土工									摘 要	
		床掘り			埋戻しA			埋戻しB				
		断面積	平均 断面積	立 積	断面積	平均 断面積	立 積	断面積	平均 断面積	立 積		
NO. 28 + 16.1		1.5			0.0			0.0				
NO. 29 + 0.0	3.9	0.8	1.15	4.5	2.7	1.35	5.3	0.0	0.00	0.0		
NO. 30 + 0.0	20.0	1.1	0.95	19.0	0.0	1.35	27.0	1.0	0.50	10.0		
NO. 30 + 5.1	5.1	1.2	1.15	5.9	0.8	0.40	2.0	0.0	0.50	2.6		
NO. 30 + 17.4	12.3	2.1	1.65	20.3	0.0	0.40	4.9	0.0	0.00	0.0		
合計	41.3	49.7			39.2			12.6				

土 工 計 算 書 (6)

測 点	距 離	作 業 土 工									摘 要
		埋戻しC			埋戻しD						
		断面積	平均 断面積	立 積	断面積	平均 断面積	立 積				
NO. 20 + 13.0		0.0			0.6						No. 20+6. 1代用
NO. 21 + 0.0	7.0	2.9	1.45	10.2	0.6	0.60	4.2				
NO. 21 + 17.0	17.0	0.0	1.45	24.7	0.5	0.55	9.4				No. 22代用
合計	0.0	34.9			13.6						

土 工 計 算 書 (7)

測 点	距 離	作業土工									摘要
		埋戻しC			埋戻しD						
		断面積	平均 断面積	立積	断面積	平均 断面積	立積				
NO. 28 + 16.1		0.0			0.6						
NO. 29 + 0.0	3.9	0.0	0.00	0.0	0.5	0.55	2.1				
NO. 30 + 0.0	20.0	0.0	0.00	0.0	0.7	0.60	12.0				
NO. 30 + 5.1	5.1	0.2	0.10	0.5	0.5	0.60	3.1				
NO. 30 + 17.4	12.3	0.0	0.10	1.2	1.2	0.85	10.5				
合計	41.3			1.7			27.7				

残土処理工

項目	算式	数量
残土処理	道路土工	
	西掘削 $V= 0.0 \text{ m}^3$	
	床掘り $V= 71.2 \text{ m}^3$	
	埋戻し $V= 63.6 \text{ m}^3$	
	残土	
	$V= 63.6 - 71.2 \div 0.9 = -15.5$ 不足土	-15.5 m ³
	東掘削 $V= 56.5 \text{ m}^3$	
	床掘り $V= 49.7 \text{ m}^3$	
	埋戻し $V= 81.2 \text{ m}^3$	
	残土	
	$V= 81.2 - 49.7 \div 0.9 = 26.0$	26.0 m ³

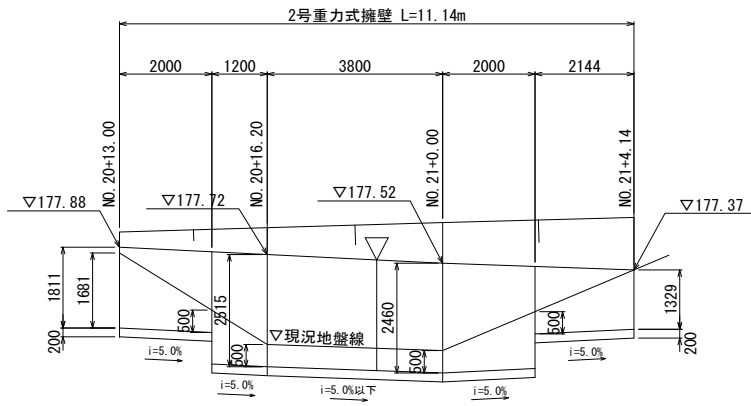
§ 3. 地盤改良工数量計算書

§ 4. 擁壁工数量計算書

§ 4. 擁壁工数量計算書

重力式擁壁展開図

2号重力式擁壁展開図

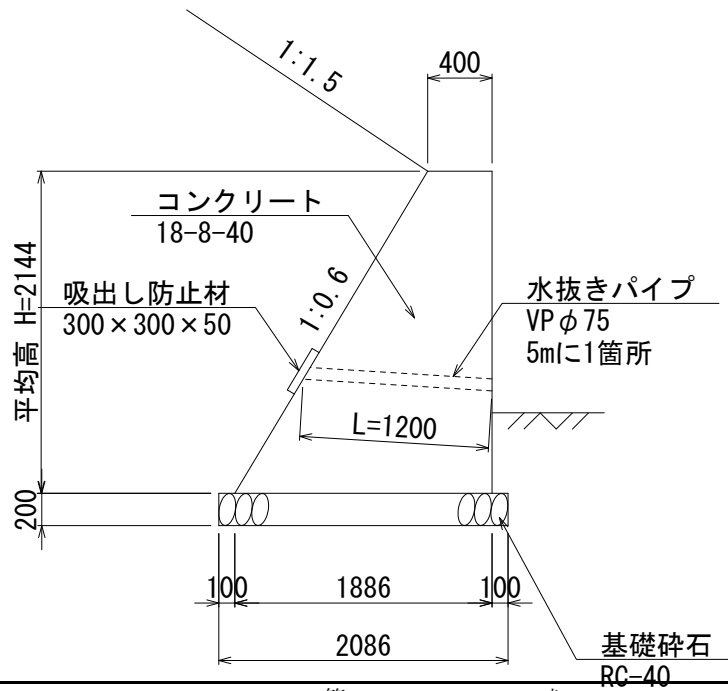


DL=170.00

※ ▽は目地位置を示す。

2号重力式擁壁

10 m当り

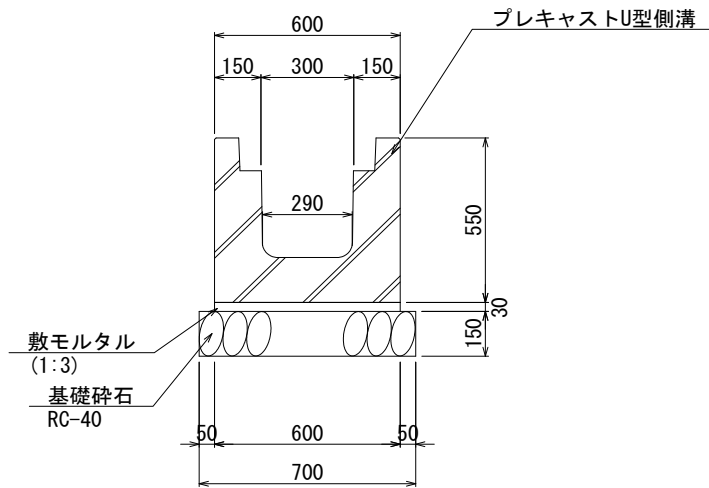


項目	算式	数量
作業土工 床掘り、埋戻し数量は 道路土工で計上		
1 基面整正	A= 2.086×10.0	= 20.860 m ²
2 基礎砕石 RC-40、t=20cm	A= 2.086×10.0	= 20.860 m ²
3 型枠	A= (2.144+2.144×1.166)×10.0	= 46.439 m ²
4 コンクリート 18-8-40	V= (0.400+1.886)×1/2×2.144×10.0	= 24.292 m ³
5 目地材 t=10mm	A= (0.400+1.886)×1/2×2.144	= 2.451 m ²
6 水抜きパイプ VP φ75	L= 10.0/5.0×1.200	= 2.400 m
7 透水材 300×300×50	A= 10.0/5.0×0.300×0.300	= 0.180 m ²

§ 5. 排水構造物工数量計算書

プレキャストU2型側溝

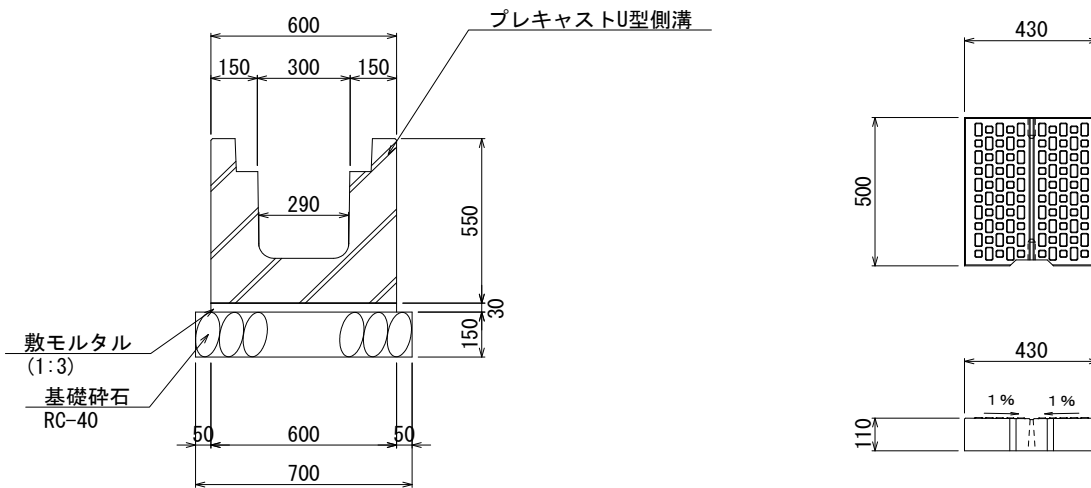
10 m当り



項目	算式	数量
作業土工	床掘り、埋戻しは道路土工で計上。	
1 基面整正	A= 0.700×10.0	= 7.000 m ²
2 基礎砕石 RC-40、t=15cm	A= 0.700×10.0	= 7.000 m ²
3 敷モルタル 1:3	V= 0.600×0.030×10.0	= 0.180 m ³
4 プレキャストU2型側溝	N= 10.0/4.0	= 2.500 個

プレキャストU2型側溝(蓋あり)

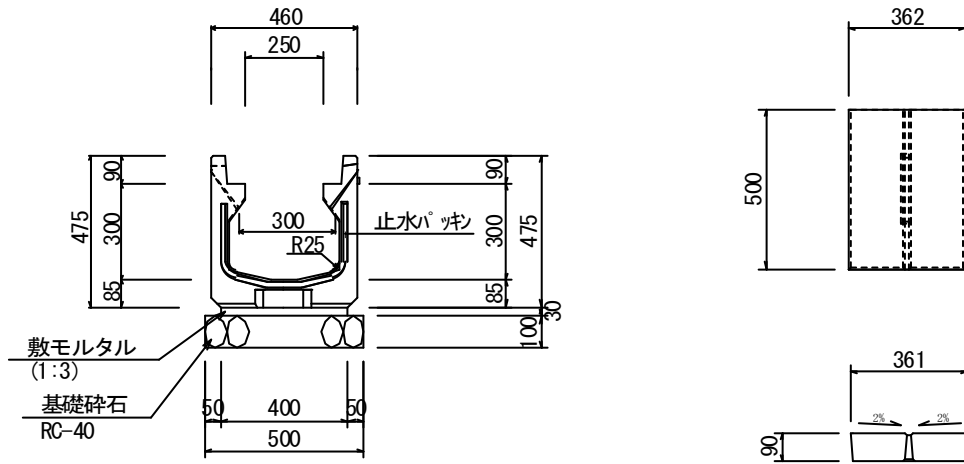
10 m当り



項目	算式	数量
作業土工	床掘り、埋戻しは道路土工で計上。	
1 基面整正	A= 0.700×10.0	= 7.000 m ²
2 基礎砕石 RC-40、t=15cm	A= 0.700×10.0	= 7.000 m ²
3 敷モルタル 1:3	V= 0.600×0.030×10.0	= 0.180 m ³
4 プレキャストU型側溝	N= 10.0/4.0	= 2.500 個
5 プレキャスト コンクリート蓋	N= 10.0/0.5	= 20.000 枚

プレキャスト側溝

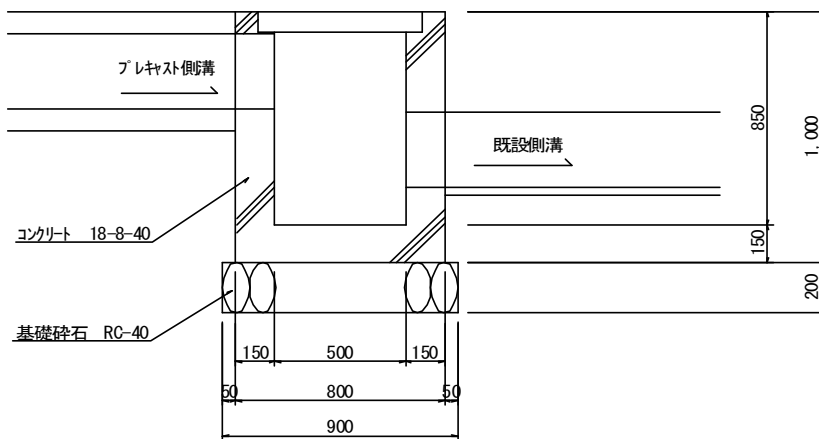
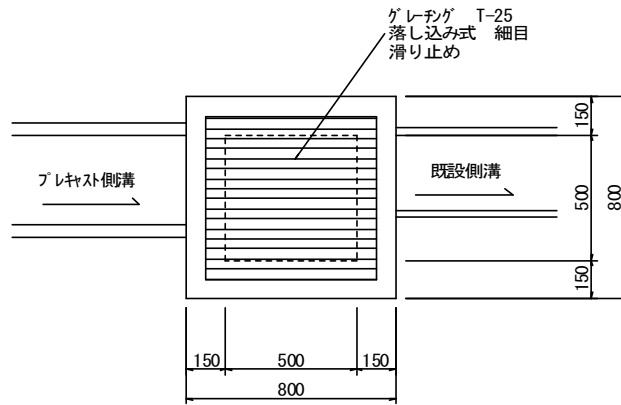
10 m当り



項目	算式	数量
作業土工	床掘り、埋戻しは道路土工で計上。	
1 基面整正	A= 0.500×10.0	= 5.000 m ²
2 基礎碎石 RC-40、t=10cm	A= 0.500×10.0	= 5.000 m ²
3 敷モルタル 1:3	V= 0.300×0.030×10.0	= 0.090 m ³
4 プレキャスト側溝	N= 10.0/2.0	= 5.000 個

集水柵 1

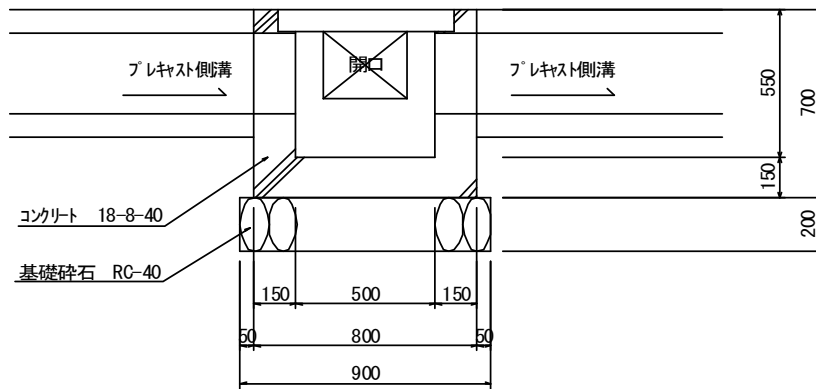
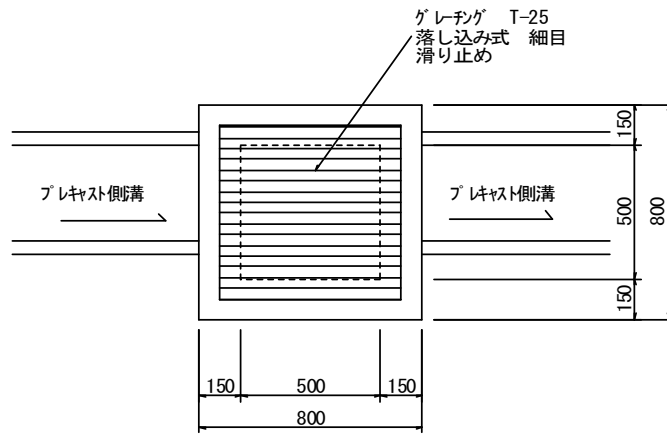
10 箇所当り



項目	算式	数量
基面整正	$A = 0.900 \times 0.900 \times 10.0$	= 8.100 m ²
基礎砕石 RC-40, t=20cm	$A = 0.900 \times 0.900 \times 10.0$	= 8.100 m ²
型枠	$A1 = 0.800 \times 1.000 \times 4.0 \times 10.0$	= 32.000 m ²
	$A2 = 0.500 \times 0.850 \times 4.0 \times 10.0$	= 17.000 m ²
	$A3 = -0.300 \times 0.400 \times 10$	= -1.200 m ²
	$A4 = -0.300 \times 0.300 \times 10$	= -0.900 m ²
	合計	
コンクリート 18-8-40	$V1 = (0.800 \times 0.800 \times 1.000 - 0.500 \times 0.500 \times 0.850) \times 10$	= 4.275 m ³
	$V2 = -(0.300 \times 0.400 \times 0.150) \times 10$	= -0.180 m ³
	$V3 = -(0.300 \times 0.300 \times 0.150) \times 10$	= -0.135 m ³
合計		3.960 m ³
グレーチング蓋 500×500用, T-25 細目, 滑り止め	N=10	= 10.000 枚

集水柵 2

10 箇所当り



項目	算式	数量
基面整正	$A = 0.900 \times 0.900 \times 10.0$	= 8.100 m ²
基礎碎石 RC-40, t=20cm	$A = 0.900 \times 0.900 \times 10.0$	= 8.100 m ²
型枠	$A1 = 0.800 \times 0.700 \times 4.0 \times 10.0$ $A2 = 0.500 \times 0.550 \times 4.0 \times 10.0$ $A3 = -0.300 \times 0.400 \times 10 \times 2$	= 22.400 m ² = 11.000 m ² = -2.400 m ²
		合計 31.000 m ²
コンクリート 18-8-40	$V1 = (0.800 \times 0.800 \times 0.700 - 0.500 \times 0.500 \times 0.550) \times 10$ $V2 = -(0.300 \times 0.400 \times 0.150) \times 10 \times 2$	= 3.105 m ³ = -0.360 m ³
		合計 2.745 m ³
グレーチング蓋 500×500用, T-25 細目, 滑り止め	N=10	= 10.000 枚

§ 6. 舗装工数量計算書

舗装工面積計算書(1)

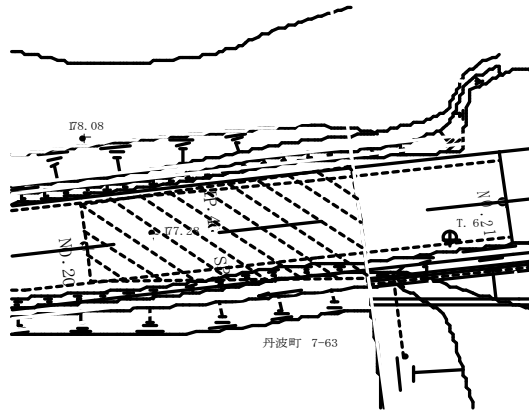
測 点	距 離	アスファルト舗装工									摘 要
		下層路盤t=10cm			上層路盤t=10cm			表層t=5cm			
		幅員	平均 幅員	面積	幅員	平均 幅員	面積	幅員	平均 幅員	面積	
NO. 20 + 13.0		6.50			6.50			6.50			
NO. 21 + 0.0	7.0	6.70	6.60	46.2	6.60	6.55	45.9	6.50	6.50	45.5	
NO. 21 + 17.0	17.0	6.70	6.70	113.9	6.60	6.60	112.2	6.50	6.50	110.5	
NO. 28 + 15.0		6.9			6.90			6.90			
NO. 29 + 0.0	5.0	6.6	6.75	33.8	6.60	6.75	33.8	6.60	6.75	33.8	
NO. 30 + 0.0	20.0	6.6	6.60	132.0	6.60	6.60	132.0	6.60	6.60	132.0	
NO. 30 + 5.1	5.1	6.0	6.30	32.1	6.00	6.30	32.1	6.00	6.30	32.1	
NO. 31 + 0.0	14.9	4.1	5.05	75.2	4.10	5.05	75.2	4.10	5.05	75.2	
合計	69.0			433.2			431.2			429.1	

舗装工面積計算書(2)

測 点	距 離	人力舗装									摘 要
		掘削			不陸整正			表層t=4cm			
		断 面	平 均 断 面	面 積	幅 員	平 均 幅 員	面 積	幅 員	平 均 幅 員	面 積	
NO. 27 + 9.8		0.02			0.50			0.50			
NO. 28 + 7.0	20.0	0.03	0.03	0.6	0.80	0.65	13.0	0.80	0.65	13.0	
合計	20.0			0.6			13.0			13.0	

舗装工面積計算書(3)

No. 20付近

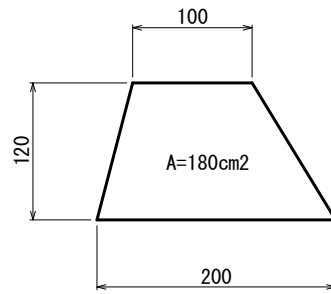


項目	算式	数量
仮舗装工	$A = 65.9$	$= 65.9 \text{ m}^2$

§ 7. 縁石工数量計算書

アスカーブ

10 m当り



項目	算式	数量
1 使用数量 細粒度アスコン	$V= 0.018 \times 2.1 \times 1.09 \times 10.0$	= 0.412 t

§ 8. 防護柵工数量計算書

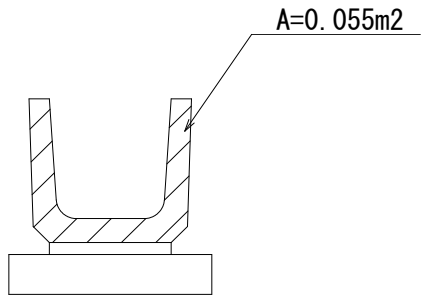
§ 9. 区画線工数量計算書

§ 10. 構造物撤去工数量計算書

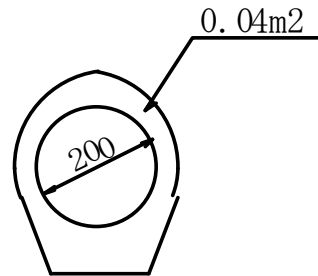
構造物撤去工計算書

項 目	算 式	数 量
殻運搬処理 コンクリート殻	$V =$	$=$ 4.822 m ³
アスファルト殻	$V = 359.1 * 0.05$	$=$ 17.955 m ³

U型側溝



暗渠管



項目	算式	数量
暗渠管	$V= 0.04 \times 6.0$	$= 0.240$
		小計 0.240 m^3
U型側溝	$V= 0.055 \times 83.3$	$= 4.582$
		小計 4.582 m^3
		計 4.822 m^3