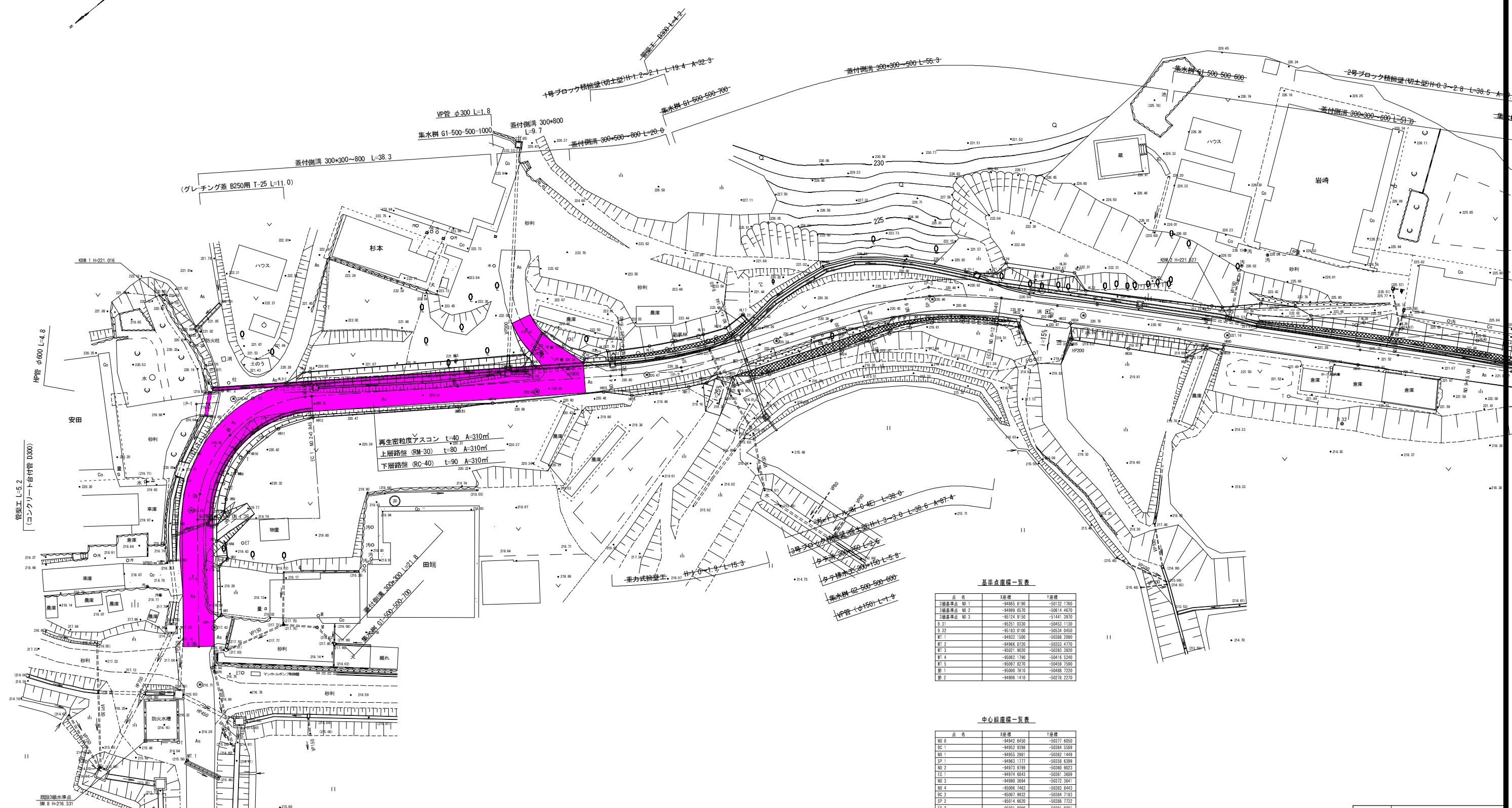


平面図 S=1:250

所在地: 船井郡京丹波町市森知内

IP	IP地方角	IA	R	曲率	SL	CL	IP距離	X座標	Y座標
NO.0	128-16-38.95		16.000	15.118	6.013	24.226	31.217	-94942.6450	-50277.6050
P-1	215-01-48.57	66-45-10.38	60.000	7.853	0.512	15.621	63.959	-94942.2050	-50282.6910
P-2	200-06-49.98	14-54-38.38	60.000	7.853	0.512	15.621	34.983	-95014.4250	-50389.2210
P-3	227-07-42.33	27-00-32.59	40.000	9.809	1.138	18.860	112.005	-95046.4110	-50480.9410
IP								-95122.6140	-50483.0210



基準点座標一覧表

点名	X座標	Y座標
3級基準点 NO.1	-94865.6190	-50132.1760
3級基準点 NO.2	-94999.0570	-50814.4670
3級基準点 NO.3	-95124.9150	-51144.3980
B.31	-95251.0330	-50453.1130
B.32	-95183.0100	-50534.0450
WT.1	-94932.1500	-50388.2990
WT.2	-94966.0720	-50352.4770
WT.3	-95027.9020	-50378.3020
WT.4	-95062.1790	-50416.5240
WT.5	-95097.8270	-50459.7590
WT.1	-95000.7610	-50489.7220
WT.2	-94906.1410	-50278.2270

中心線座標一覧表

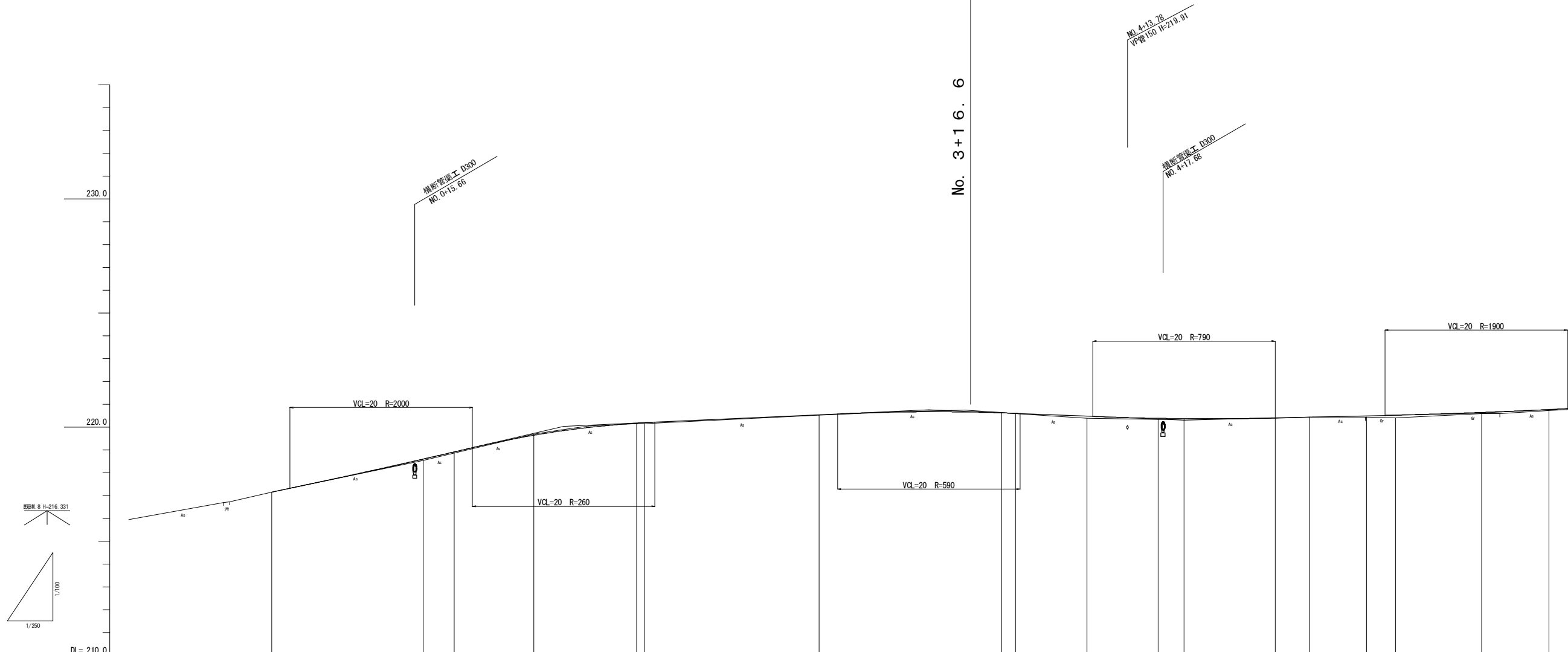
点名	X座標	Y座標
NO.0	-94942.6450	-50277.6050
BC.1	-94962.9398	-50394.5589
NO.1	-94955.2987	-50290.1489
SP.1	-94963.1777	-50358.6399
NO.2	-94973.9799	-50360.9023
EG.1	-94974.6843	-50367.3889
NO.3	-94990.3949	-50370.3941
EG.2	-95006.1463	-50378.8443
BC.2	-95007.9922	-50384.1783
SP.2	-95014.6620	-50388.7732
EG.2	-95021.8006	-50397.9281
NO.5	-95024.4624	-50398.9103
NO.5+10.00	-95033.8725	-50396.3491
BC.3	-95037.3885	-50397.6367
NO.6	-95043.0711	-50400.2378
SP.3	-95045.3978	-50407.6883
EG.3	-95052.8422	-50407.8978
NO.7	-95057.9802	-50413.4033
NO.8	-95071.5873	-50428.0609
NO.9	-95085.1844	-50442.7186
NO.9+5.00	-95088.0462	-50446.2807
NO.9+15.00	-95095.3998	-50453.7118
NO.10	-95098.8015	-50457.3762
NO.10+10.00	-95105.6051	-50464.7050
NO.11	-95112.4087	-50472.0338
NO.11+10.00	-95119.2122	-50479.3626
EP	-95122.6140	-50483.0270

工事名	平成24年度(繰越) 町道須知市森機線(第1工区) 道路改良工事
工事番号	25-A04D
施工箇所	船井郡京丹波町市森 地内
図面名	平面図
縮尺	S=1:500
図面番号	8 葉之内 1

縦断面図 H=1:250 V=1:100

(今回工事 施工範囲)

(次期工事 施工予定)

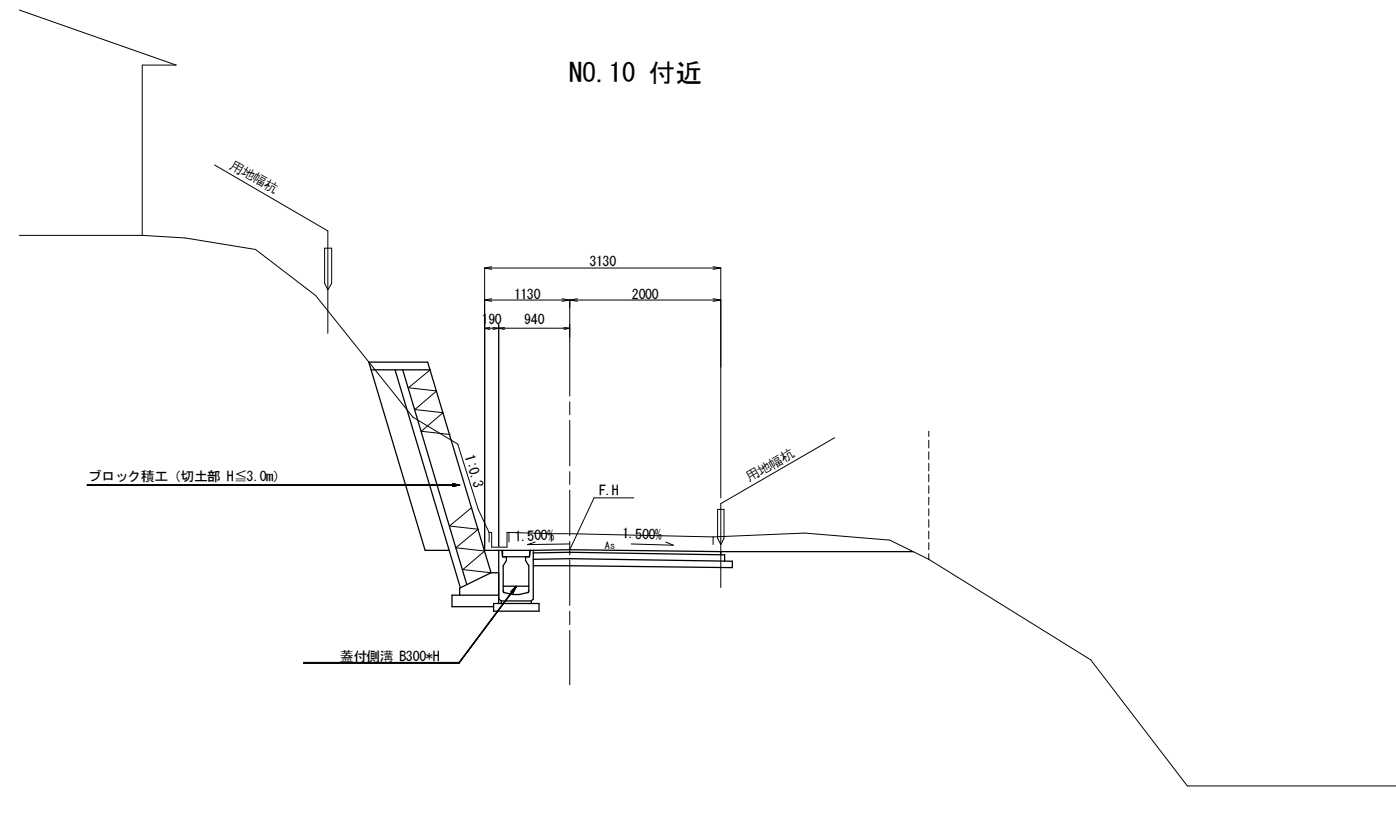


勾配図																						
計画高	217.150	218.158	218.591	218.908	219.638	219.844	220.167	220.189	220.534	220.666	220.619	220.597	220.473	220.380	220.396	220.396	220.407	220.480	220.500	220.629	220.764	
盛土	0		0.87	0.858			0.87	0.87	0.04		0.07	0.07	0.09	0.09	0.016	0.006	0.001	0.090	0.130	0.048	0.034	
切土					0.041						0.021											
地盤高	217.15	218.158	218.54	218.86	219.68		220.14	220.15	220.51		220.64	220.98	220.38	220.35	220.35	220.38	220.43	220.43	220.43	220.59	220.75	
追加距離	0.00	32.000	16.619	20.000	28.732	32.000	40.000	40.845	60.000	72.000	80.000	81.523	89.334	97.144	100.000	110.000	113.744	130.000	132.174	132.604	140.000	
区間距離	0.00	3.268	16.619	3.331	8.732	3.268	11.268	0.845	19.155	12.000	20.000	1.523	7.811	7.810	2.856	10.000	3.744	6.256	3.174	8.328	7.396	
測点	NO.0	+12.0	BC.1	NO.1	SP.1	+12.0	NO.2	EC.1	NO.3	+12.0	NO.4	BC.2	SP.2	EC.2	NO.5	+10.000	BC.3	NO.6	SP.3	+12.0	NO.7	
曲率図																						
片勾配摺付																						

工事名	平成24年度(繰越) 町道須知市森桃根線(第1工区) 道路改良工事
工事番号	25-A04D
施工箇所	船井郡京丹波町市森 地内
図面名	縦断面図
縮尺	H=1:250 V=1:100
図面番号	8 葉之内 2

標準横断面図 S=1:50

NO.10 付近

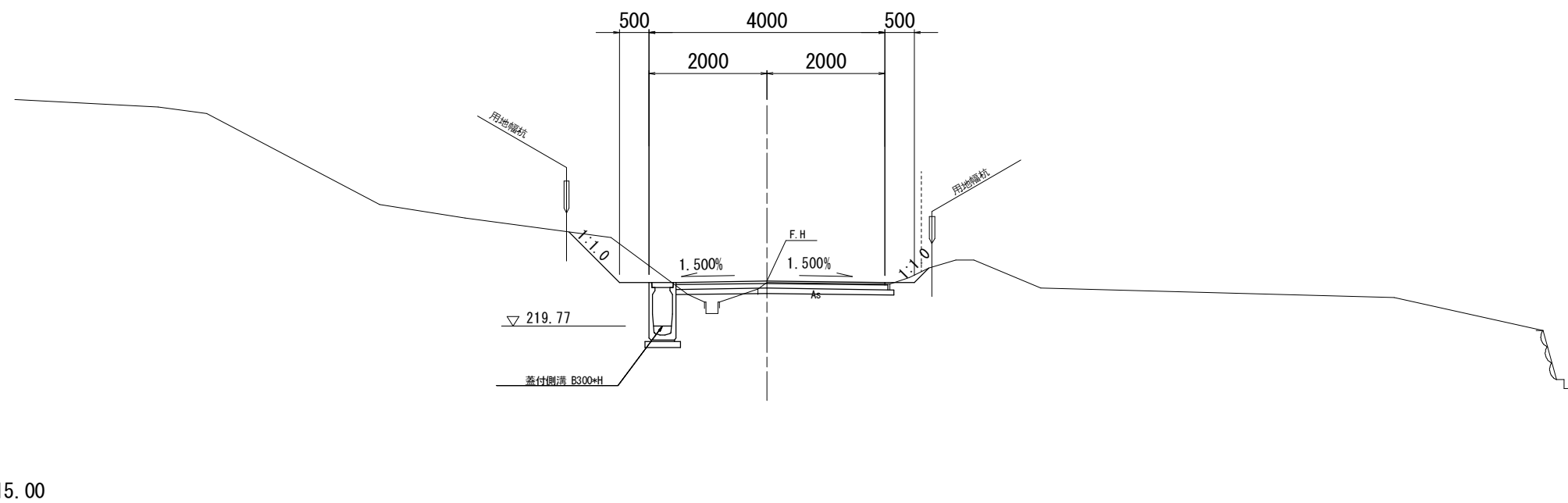


設計条件	
道路規格	第3種第5級
設計速度	20km/h

舗装構成			
交通量区分N1 設計CBR4 信頼性90% 設計期間10年			
車道部	表層	再生密粒度アスコン	t=40
	上層路盤	粒度調整砕石 M-30	t=80
	下層路盤	再生クラッシュラン RC-40	t=90

※交通量区分N1は、旧交通量区分のL交通に相当。

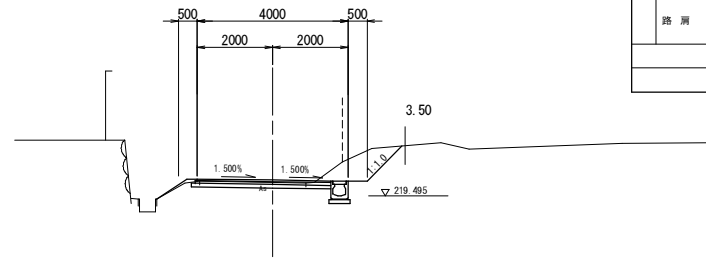
NO.3 付近



工事名	平成24年度(繰越) 町道須知市森桃根線(第1工区) 道路改良工事
工事番号	25-A04D
施工箇所	船井郡京丹波町市森 地内
図面名	標準横断面図
縮尺	S=1:50
図面番号	8 葉之内 3

# 横断面図(1)

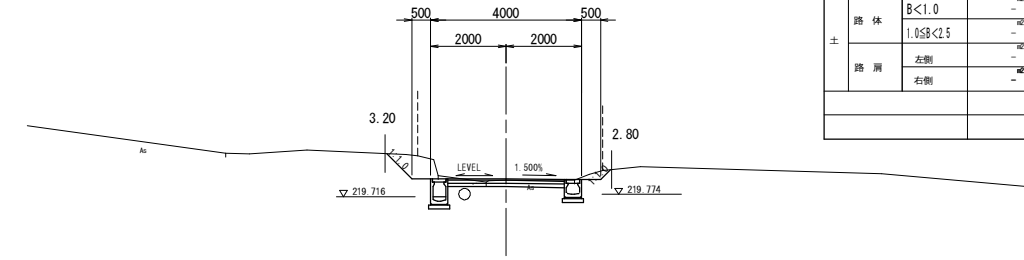
NO. 1  
GH=218.85  
FH=218.908



層	土砂	厚	作業	左側	床	厚	右側
削	土砂	オープン	-	左側	床	-	-
	削	片切	1.6	右側	埋戻し(D)	-	-
盛	路床	B<1.0	-	左側	床	0.5	-
	盛	1.058<2.5	-	右側	埋戻し(D)	0.3	-
土	路体	B<1.0	-	法	盛土	左側	1.0
	土	1.058<2.5	-	面	盛土	右側	-
路	路肩	左側	0.1	工	切土	左側	-
	路	右側	-	工	切土	右側	1.3
						舗装	2.8
						舗装	2.8
						石、ブロック積工	-

DL=215.00

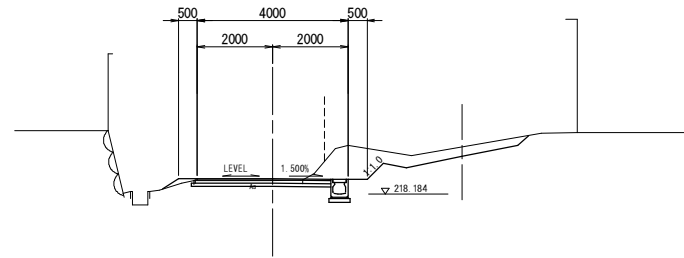
EC. 1  
GH=220.15  
FH=220.187



層	土砂	厚	作業	左側	床	厚	右側
削	土砂	オープン	-	左側	床	0.7	-
	削	片切	1.4	右側	埋戻し(D)	0.4	-
盛	路床	B<1.0	-	左側	床	0.5	-
	盛	1.058<2.5	-	右側	埋戻し(D)	0.3	-
土	路体	B<1.0	-	法	盛土	左側	-
	土	1.058<2.5	-	面	盛土	右側	-
路	路肩	左側	-	工	切土	左側	0.9
	路	右側	-	工	切土	右側	0.4
						舗装	2.3
						舗装	2.3
						石、ブロック積工	-

DL=215.00

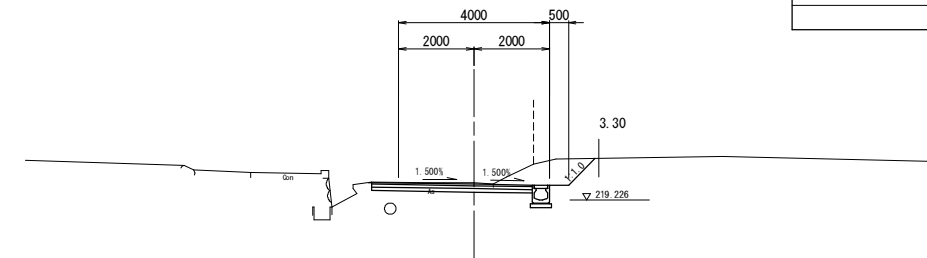
BC. 1  
GH=218.54  
FH=218.597



層	土砂	厚	作業	左側	床	厚	右側
削	土砂	オープン	-	左側	床	-	-
	削	片切	1.9(0.9)	右側	埋戻し(D)	-	-
盛	路床	B<1.0	-	左側	床	0.5	-
	盛	1.058<2.5	-	右側	埋戻し(D)	0.3	-
土	路体	B<1.0	-	法	盛土	左側	0.5
	土	1.058<2.5	-	面	盛土	右側	-
路	路肩	左側	0.1	工	切土	左側	-
	路	右側	-	工	切土	右側	1.0
						舗装	2.9
						舗装	2.9
						石、ブロック積工	-

DL=215.00

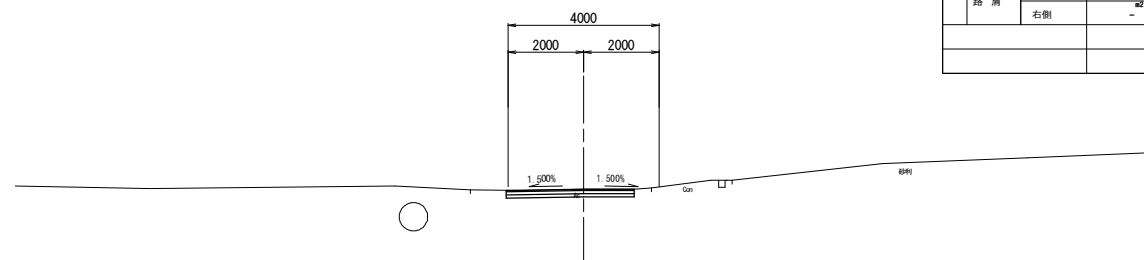
SP. 1  
GH=219.68  
FH=219.639



層	土砂	厚	作業	左側	床	厚	右側
削	土砂	オープン	-	左側	床	-	-
	削	片切	2.1	右側	埋戻し(D)	-	-
盛	路床	B<1.0	-	左側	床	0.5	-
	盛	1.058<2.5	-	右側	埋戻し(D)	0.3	-
土	路体	B<1.0	-	法	盛土	左側	-
	土	1.058<2.5	-	面	盛土	右側	-
路	路肩	左側	-	工	切土	左側	-
	路	右側	-	工	切土	右側	1.0
						舗装	3.2
						舗装	3.2
						石、ブロック積工	-

DL=215.00

NO. 0  
GH=217.15  
FH=217.150



層	土砂	厚	作業	左側	床	厚	右側
削	土砂	オープン	-	左側	床	-	-
	削	片切	0.6	右側	埋戻し(D)	-	-
盛	路床	B<1.0	-	左側	床	-	-
	盛	1.058<2.5	-	右側	埋戻し(D)	-	-
土	路体	B<1.0	-	法	盛土	左側	-
	土	1.058<2.5	-	面	盛土	右側	-
路	路肩	左側	-	工	切土	左側	-
	路	右側	-	工	切土	右側	-
						舗装	3.4
						舗装	3.4
						石、ブロック積工	-

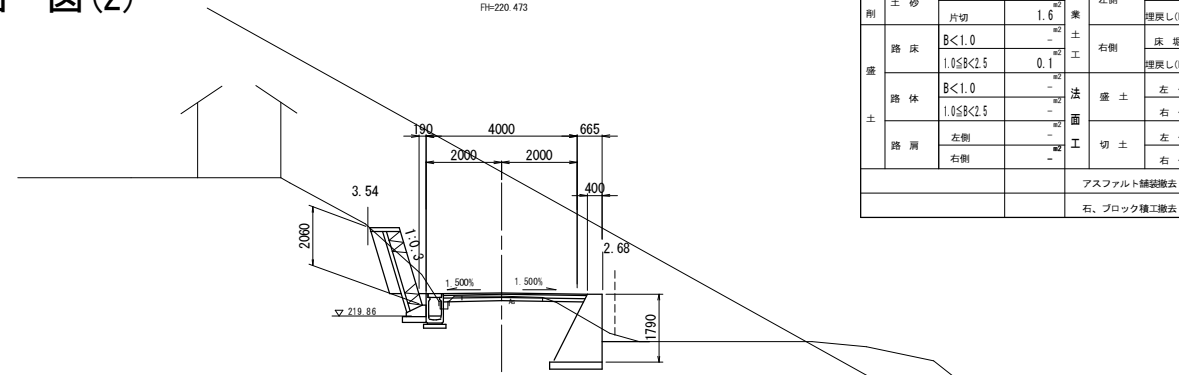
DL=212.00

NO. 0~EC. 1 (1/5)

工事名	平成24年度(繰越) 町道須知市森桃根線(第1工区) 道路改良工事
工事番号	25-A04D
施工箇所	船井郡京丹波町市森 地内
図面名	横断面図(1)
縮尺	S=1:100
図面番号	8 葉之内 4

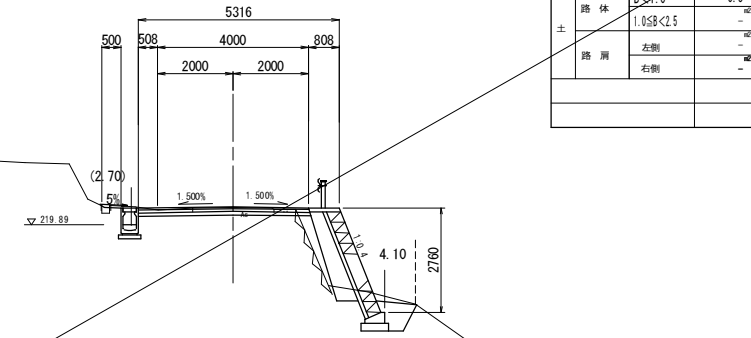
# 横断面図(2)

SP. 2  
GH=220.38  
FH=220.473



掘削	土砂	オープン	-	作業	左側	床 掘	1.0
		片切	1.6			埋戻し(①)	0.4
盛	路床	B<1.0	-	盛土	右側	床 掘	3.9
		1.05B<2.5	0.1			埋戻し(①)	2.6
盛	路体	B<1.0	-	法	盛土	左側	-
		1.05B<2.5	-			右側	-
土	路肩	左側	-	面	盛土	左側	-
		右側	-			右側	-
				工	切土	左側	-
						右側	-
						アスファルト舗装撤去	2.1
						石、ブロック積工撤去	-

NO. 5  
GH=220.35  
FH=220.366

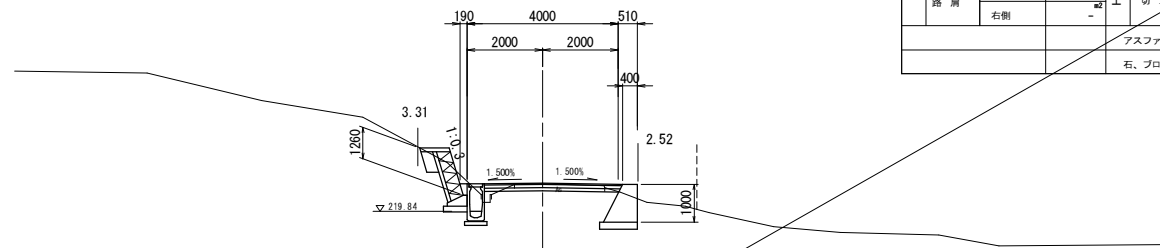


掘削	土砂	オープン	-	作業	左側	床 掘	0.7
		片切	0.8			埋戻し(①)	0.5
盛	路床	B<1.0	-	盛土	右側	床 掘	1.6
		1.05B<2.5	-			埋戻し(①)	0.8
盛	路体	B<1.0	-	法	盛土	左側	-
		1.05B<2.5	0.5			右側	-
土	路肩	左側	-	面	盛土	左側	-
		右側	-			右側	-
				工	切土	左側	-
						右側	-
						アスファルト舗装撤去	2.1
						石、ブロック積工撤去	0.78

DL=215.00

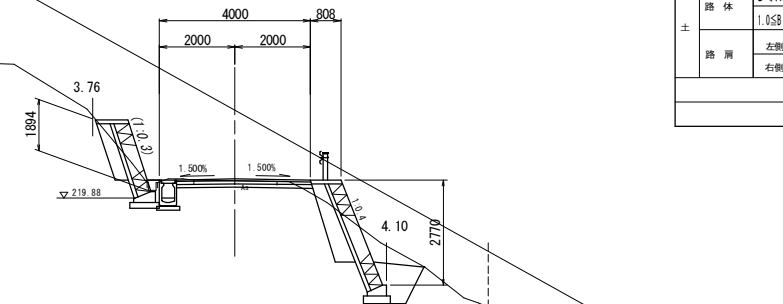
DL=215.00

BC. 2  
GH=220.58  
FH=220.597



掘削	土砂	オープン	-	作業	左側	床 掘	1.2
		片切	1.1			埋戻し(①)	0.5
盛	路床	B<1.0	-	盛土	右側	床 掘	1.7
		1.05B<2.5	-			埋戻し(①)	1.0
盛	路体	B<1.0	-	法	盛土	左側	-
		1.05B<2.5	-			右側	-
土	路肩	左側	-	面	盛土	左側	-
		右側	-			右側	-
				工	切土	左側	-
						右側	-
						アスファルト舗装撤去	2.4
						石、ブロック積工撤去	-

EC. 2  
GH=220.33  
FH=220.380

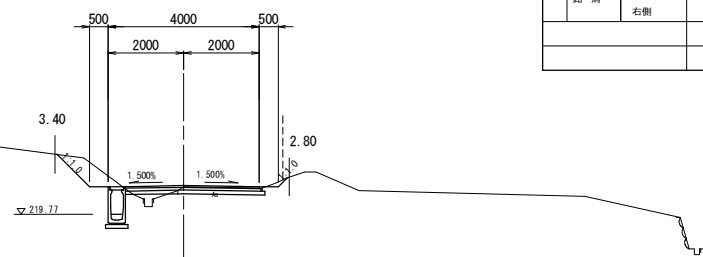


掘削	土砂	オープン	-	作業	左側	床 掘	1.0
		片切	1.3			埋戻し(①)	0.5
盛	路床	B<1.0	-	盛土	右側	床 掘	3.9
		1.05B<2.5	-			埋戻し(①)	1.5
盛	路体	B<1.0	-	法	盛土	左側	-
		1.05B<2.5	-			右側	-
土	路肩	左側	-	面	盛土	左側	-
		右側	-			右側	-
				工	切土	左側	-
						右側	-
						アスファルト舗装撤去	2.2
						石、ブロック積工撤去	-

DL=215.00

DL=215.00

NO. 3  
GH=220.51  
FH=220.534



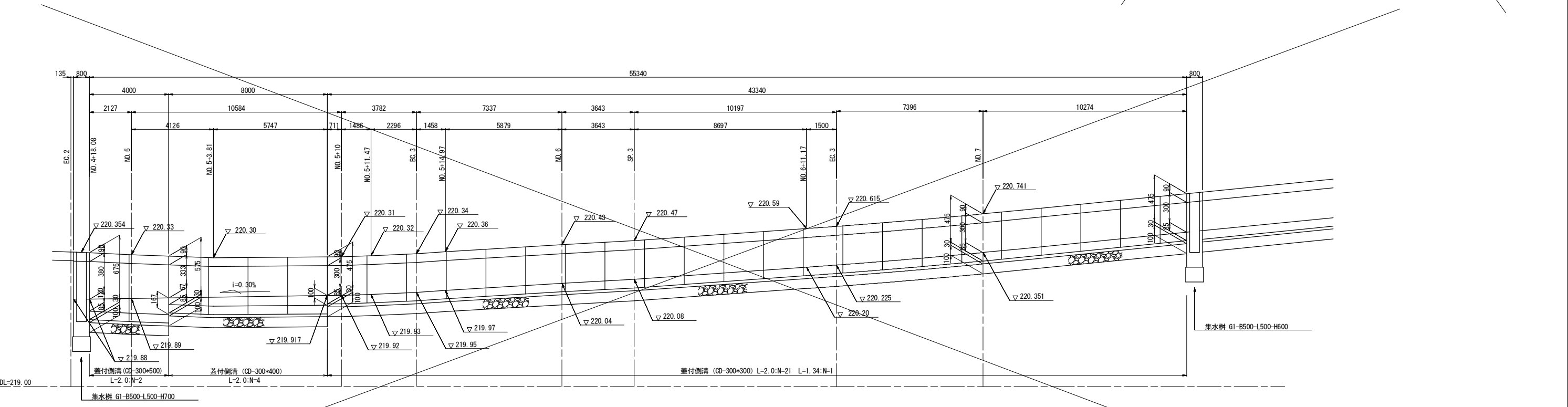
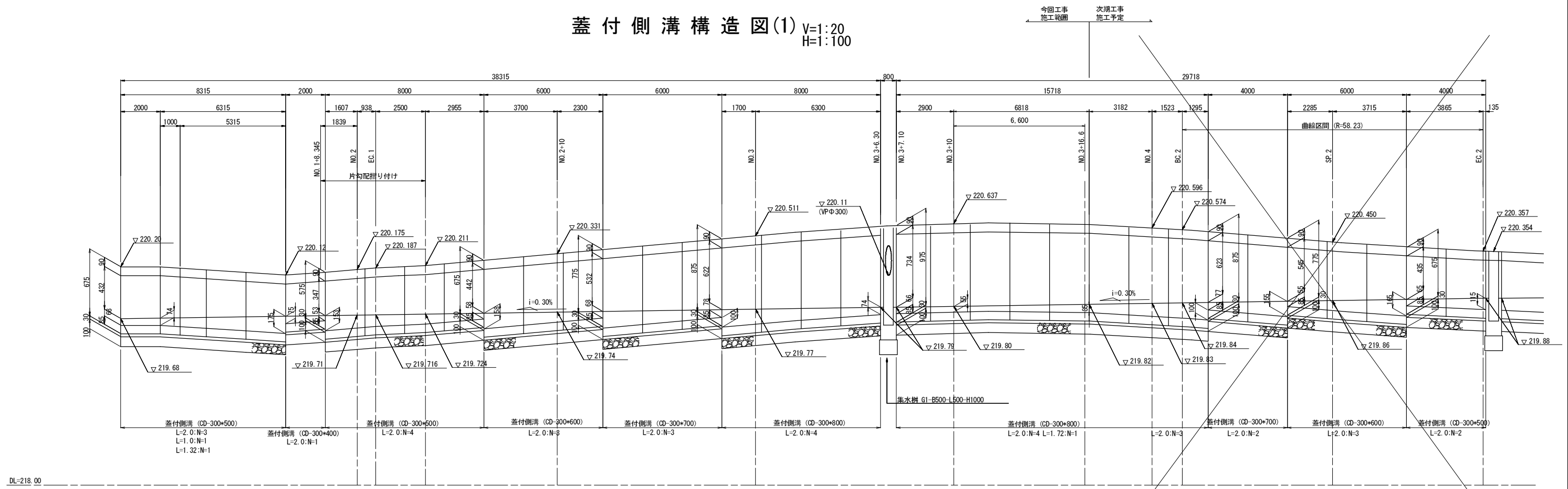
掘削	土砂	オープン	-	作業	左側	床 掘	1.0
		片切	1.1			埋戻し(①)	0.6
盛	路床	B<1.0	0.1	盛土	右側	床 掘	-
		1.05B<2.5	-			埋戻し(①)	-
盛	路体	B<1.0	-	法	盛土	左側	-
		1.05B<2.5	-			右側	-
土	路肩	左側	-	面	盛土	左側	1.2
		右側	-			右側	0.3
				工	切土	左側	-
						右側	-
						アスファルト舗装撤去	2.2
						石、ブロック積工撤去	-

DL=215.00

NO. 3~NO. 5 (2/5)

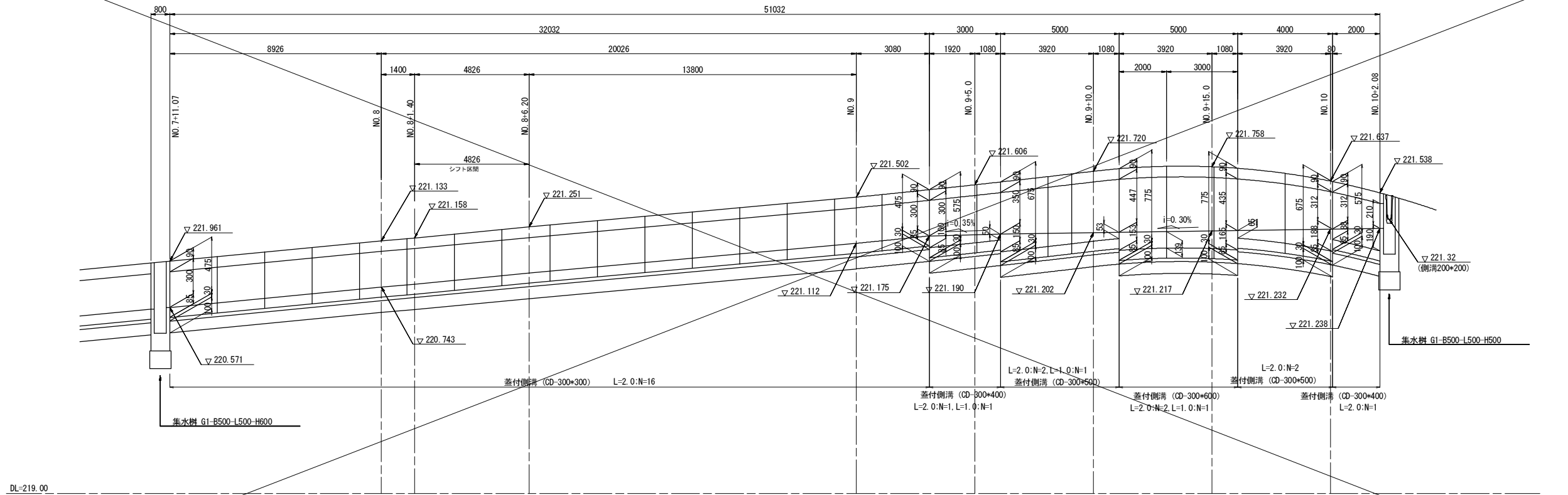
工事名	平成24年度(繰越) 町道須知市森桃根線(第1工区) 道路改良工事
工事番号	25-A04D
施工箇所	船井郡京丹波町市森 地内
図面名	横断面図(2)
縮尺	S=1:100
図面番号	8 葉之内 5

# 蓋付側溝構造図(1) $V=1:20$ $H=1:100$



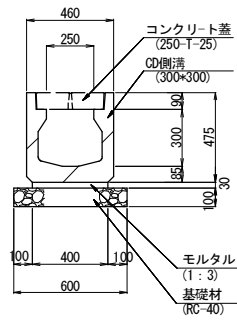
工事名	平成24年度(繰越) 町道須知市森橋根線(第1工区) 道路改良工事
工事番号	25-A04D
施工箇所	船井郡京丹波町市森 地内
図面名	蓋付側溝構造図(1)
縮尺	図示
図面番号	8 葉之内 6

蓋付側溝構造図(2) V=1:20  
H=1:100

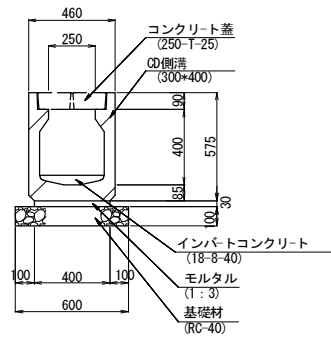


蓋付側溝断面図 S=1:20

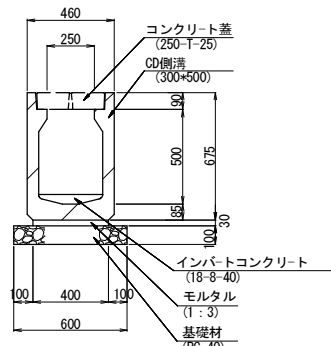
300\*300



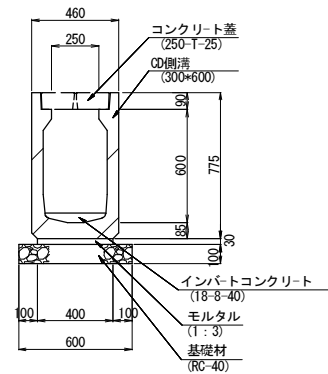
300\*400



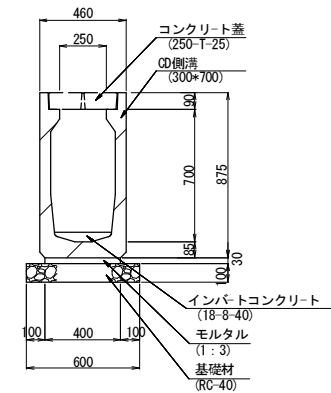
300\*500



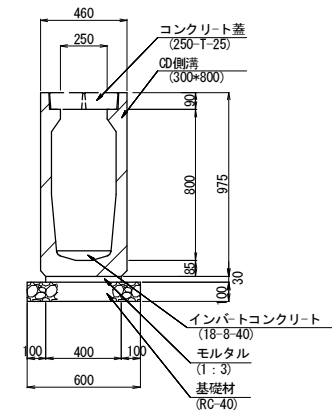
300\*600



300\*700



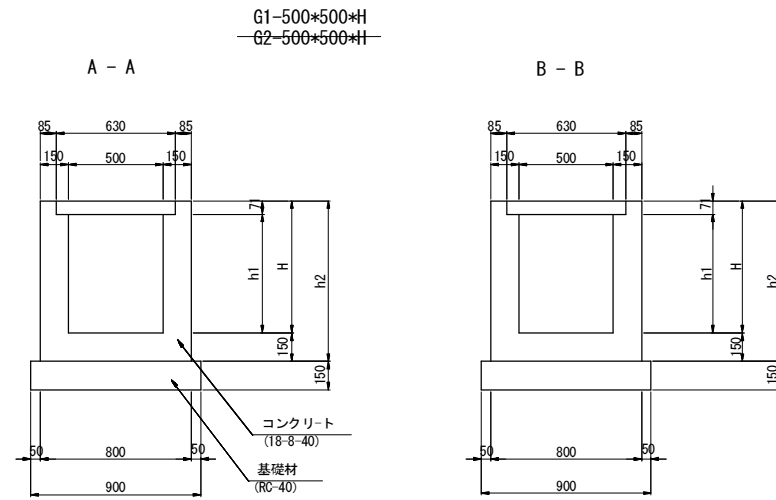
300\*800



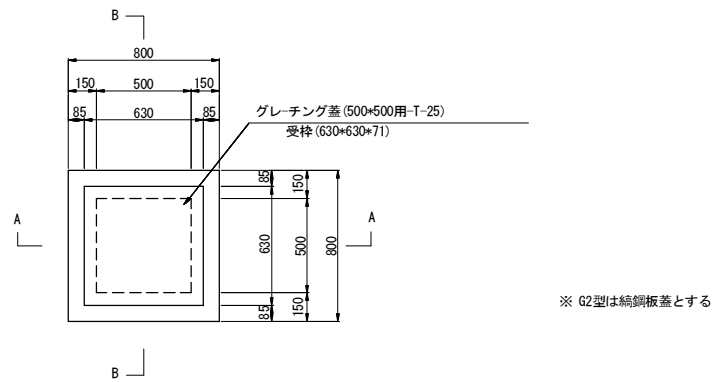
工事名	平成24年度(繰越) 町道須知市森桃根線(第1工区) 道路改良工事
工事番号	25-A04D
施工箇所	船井郡京丹波町市森 地内
図面名	蓋付側溝構造図(2)
縮尺	図示
図面番号	8 葉之内 7

# 小 構 造 物 図

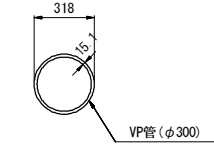
集水樹 S=1:20



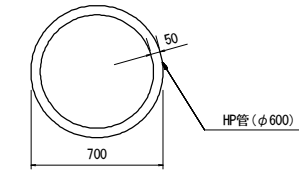
平面図



VP管 φ300 S=1:20

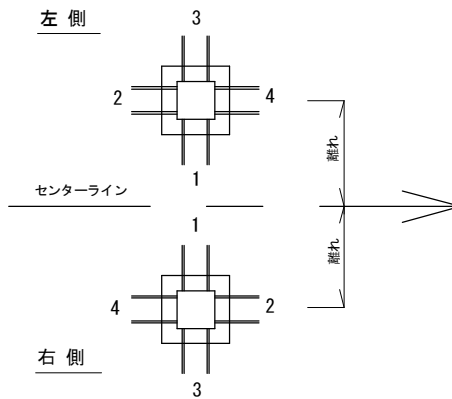


HP管 φ600 S=1:20

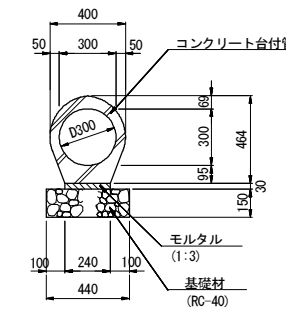


集水樹

測点	左右(+m)	H	h1	h2	接続側溝等				集水樹蓋型式
					1	2	3	4	
N0.3+6.72	左 1.77	1000	929	1150	—————	蓋付側溝 (CD-300*800)	管渠工 (VP管φ300)	蓋付側溝 (CD-300*800)	クレーチング蓋 (500*500用) T-25
N0.4+17.68	左 1.77	700	629	850	管渠工 (コンクリート台付管φ300)	蓋付側溝 (CD-300*500)	—————	蓋付側溝 (CD-300*500)	クレーチング蓋 (500*500用) T-25
N0.7+10.67	左 1.77	600	529	750	—————	蓋付側溝 (CD-300*300)	—————	蓋付側溝 (CD-300*300)	クレーチング蓋 (500*500用) T-25
N0.10+2.48	左 0.71	500	529	750	—————	蓋付側溝 (CD-300*400)	側溝 200*200	—————	クレーチング蓋 (500*500用) T-25
N0.0+16.22	右 1.77	700	629	850	管渠工 (コンクリート台付管φ300)	蓋付側溝 (CD-300*300)	—————	—————	クレーチング蓋 (500*500用) T-25
N0.4+17.76	右 9.22	600	600	850	タテ排水工 (300*150)	—————	VP管 (φ150)*2本	—————	納鋼板蓋 (500*500用)



管渠工 D300 S=1:20



工事名	平成24年度(繰越) 町道須知市森桃線(第1工区) 道路改良工事
工事番号	25-A04D
施工箇所	船井郡京丹波町市森 地内
図面名	小構造物図
縮尺	図示
図面番号	8 葉之内 8