

総 括 表

工事区分	工 種	種 別	細 別	規 格	単 位	数 量	設計値	摘 要
道路改良								
	道路土工							
		作業残土処理工	作業残土処理	場内処分	m3	2.1	2	
	法面工							
		植生工		植生マット	m2	40.0	40	L=5.0m、SL=8.0m
	擁壁工							
		作業土工	掘削		m3	5.7	5	
			埋戻		m3	3.3	3	
		擁壁工	小型重力式擁壁工	H1.0m:目地材無し	m	5.0	5	
舗装								
	舗装工							
		舗装準備工	不陸整正		m2	605.8	605	
		アスファルト舗装工	下層路盤	RC-30,t=10cm	m2	606.1	606	
			上層路盤	M-30,t=10cm	m2	592.8	592	
			表層	再生密粒度As,t=50mm	m2	8646.5	8640	
	道路附属施設工							
		縁石工	アスカーブ		m	261.6	260	

鋪 装 工 計 算 書

測 点		距 離	不陸整正											摘 要	
			不陸整正			下層路盤 t=10cm			上層路盤 t=10cm			表層 t=5cm			
			幅員	平均	面積	幅員	平均	面積	幅員	平均	面積	幅員	平均		面積
				幅員			幅員			幅員			幅員		
NO.1	+1.900	0.00													
NO.1	+10.000	8.10													
NO.2		10.00													
NO.2	+10.000	10.00													
NO.3		10.00													
NO.4		20.00													
NO.5		20.00													
NO.6		20.00													
NO.7		20.00													
NO.7	+10.000	10.00													
NO.8		10.00													
NO.8	+4.000	4.00													
NO.9		16.00													
NO.9	+10.000	10.00													
NO.10		10.00													
			0.0			0.0			0.0			0.0			
		178.1													
NO.10		0.0													
BC.3		12.40													
NO.11		7.60													
			0.0			0.0			0.0			0.0			
		20.0													
NO.11		0.0													
NO.12		20.00													
NO.12	+11.282	11.30													
NO.13		8.70													
EC.3		10.30													
NO.14		9.70													
NO.15		20.00													
KE.4-2		6.20													
NO.16		13.80													
KA.5-1		11.20													
NO.17		8.80													
NO.18		20.00													
NO.19		20.00													
NO.19	+1.000	1.00													
			0.0			0.0			0.0			0.0			
		160.0													

鋪 装 工 計 算 書

測 点		距 離	鋪 装 工 計 算 書											摘 要	
			不陸整正			下層路盤 t=10cm			上層路盤 t=10cm			表層 t=5cm			
			幅員	平均	面積	幅員	平均	面積	幅員	平均	面積	幅員	平均		面積
				幅員			幅員			幅員			幅員		
No.19	+1.000	0.00													基層 6cm 表層 6cm
No.20		19.00													
No.21		20.00													
No.22		20.00													
No.23		20.00													
No.24		20.00													
No.24	+6.000	6.00													
			0.0			0.0			0.0			0.0			
		105.0													
No.24	+6.000	0.00										7.00			
No.25		14.00										7.00	7.000	98.0	
No.25	+4.757	4.80										7.00	7.000	33.6	
No.26		15.20										7.00	7.000	106.4	
No.26	+9.803	9.80										7.00	7.000	68.6	
No.27		10.20										7.00	7.000	71.4	
No.27	+11.319	11.30										7.00	7.000	79.1	
No.28		8.70										7.00	7.000	60.9	
No.29		20.00										7.00	7.000	140.0	
No.30		20.00										7.40	7.200	144.0	
No.31		20.00										7.40	7.400	148.0	
No.31	+15.000	15.00										7.25	7.325	109.9	
			0.0			0.0			0.0			1,059.9			
		149.0													
NO.36		0.00										7.13			
NO.37		20.00										8.44	7.785	155.7	
KE.8-2		8.00										9.00	8.720	69.8	
NO.38		12.00										8.07	8.535	102.4	
KA.8-2		13.60										7.00	7.535	102.5	
NO.39		6.40										7.00	7.000	44.8	
NO.40		20.00										7.30	7.150	143.0	
NO.41		20.00										7.64	7.470	149.4	
NO.42		20.00										9.01	8.325	166.5	
KE.9-2		7.60										9.50	9.255	70.3	
NO.43		12.40										8.47	8.985	111.4	
NO.44		20.00										7.00	7.735	154.7	
KA.10-1		10.50										7.00	7.000	73.5	
NO.45		9.50										7.79	7.395	70.3	
NO.46		20.00										9.76	8.775	175.5	
NO.46	+7.000	7.00										9.44	9.600	67.2	
NO.47		13.00										8.05	8.745	113.7	
KA.10-2		12.70										7.00	7.525	95.6	
NO.48		7.30										7.00	7.000	51.1	
NO.49		20.00										7.00	7.000	140.0	
NO.50		20.00										7.00	7.000	140.0	
NO.51		20.00										7.65	7.325	146.5	

鋪 装 工 計 算 書

測 点	距 離	不陸修正											下層路盤 t=10cm			上層路盤 t=10cm			表層 t=5cm			摘 要				
		不陸修正			下層路盤 t=10cm			上層路盤 t=10cm			表層 t=5cm															
		幅員	平均	面積	幅員	平均	面積	幅員	平均	面積	幅員	平均	面積													
			幅員			幅員			幅員			幅員														
NO.81		0.00																								
SP.17		7.30																								
NO.82		12.70	7.50				7.45				7.35															
EC.17		15.00	7.60	7.550	113.3	7.60	7.525	112.9	7.40	7.38	110.7	7.30	7.300	109.5												
NO.83		5.00	7.90	7.750	38.8	7.90	7.750	38.8	7.70	7.55	37.8	7.60	7.450	37.3												
NO.836	+6.000	6.00	7.90	7.900	47.4	7.90	7.900	47.4	7.70	7.70	46.2	7.60	7.600	45.6												
NO.84		14.00	7.60	7.750	108.5	7.60	7.750	108.5	7.40	7.55	105.7	7.30	7.450	104.3												
NO.84	+15.000	15.00	7.60	7.600	114.0	7.60	7.600	114.0	7.40	7.40	111.0	7.30	7.300	109.5												
NO.85		5.00	7.50	7.550	37.8	7.60	7.600	38.0	7.40	7.40	37.0	7.30	7.300	36.5												
SP.18		11.90	7.30	7.400	88.1	7.25	7.425	88.4	7.15	7.28	86.6	7.10	7.200	85.7												
NO.86		8.10	7.00	7.150	57.9	7.10	7.175	58.1	7.10	7.13	57.8	7.10	7.100	57.5												
NO.87		20.00																								
NO.88		20.00																								
NO.88	+10.000	10.00																								
NO.89		10.00																								
BC.19		9.30																								
NO.90		10.70																								
NO.91		20.00																								
SP.19		11.20																								
NO.92		8.80																								
NO.93		20.00																								
EC.19		13.10																								
NO.94		6.90																								
KA.20-1		13.30																								
NO.94	+18.124	4.80																								
NO.95		1.90																								
KE.20-1		19.90																								
NO.96		0.10																								
NO.96	+5.000	5.00																								
NO.96	+14.200	9.20																								
			605.8			606.1			592.8			727.8														
		314.2																								

材 料 計 算 書

算 式 根 拠 と な る 構 造 物

名 称： 小型重力式擁壁工

1 箇所当り

L=5.0m

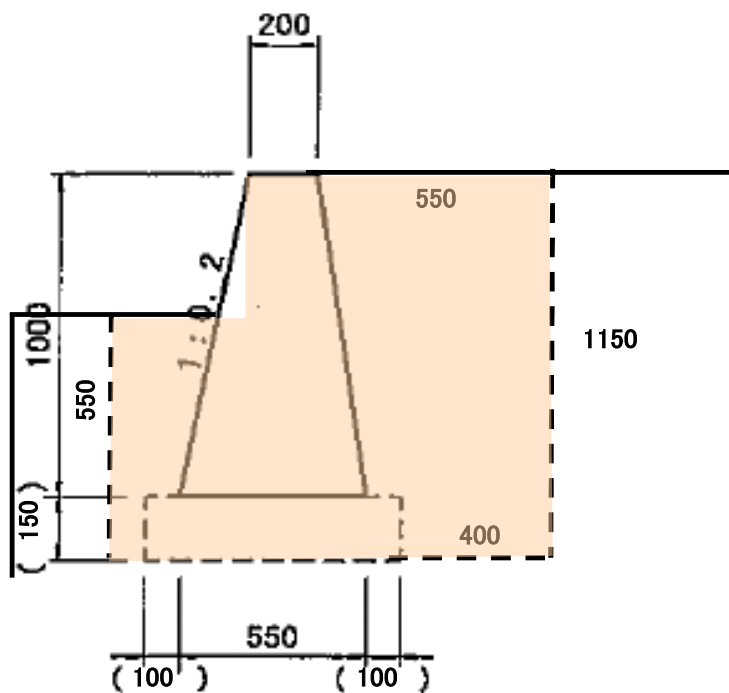
N=1基

床掘

1.143

埋戻

0.655



項 目	算 式	単 位	数 量
1.基礎碎石	(RC-40) t=150mm $A = 0.750 \times 5.000 \times 1.000 = 3.750$	m ²	3.75
3.コンクリート	(18-8-40) $V = 0.375 \times 5.000 \times 1.000 = 1.875$	m ³	1.88
3.型枠	(18-8-40) t=100mm $A = 2.031 \times 5.000 \times 1.000 = 10.155$	m ²	10.2
4.床掘	$V = 1.143 \times 5.000 \times 1.000 = 5.713$	m ³	5.71
5.埋戻	$V = 0.655 \times 5.000 \times 1.000 = 3.275$	m ³	3.28
6.残土処分	$V = 5.713 - 3.275 \div 0.900 = 2.074$	m ³	2.07