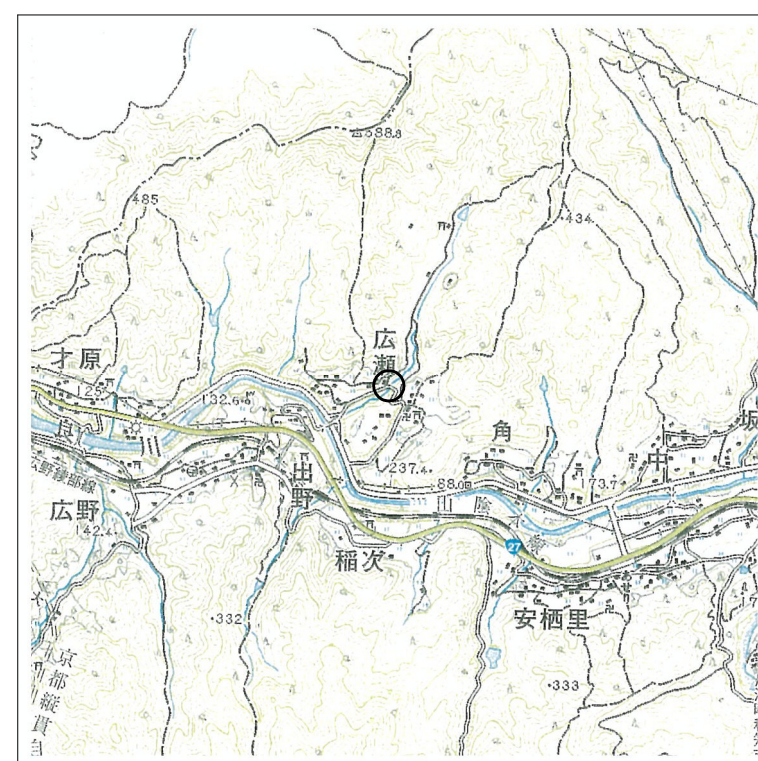
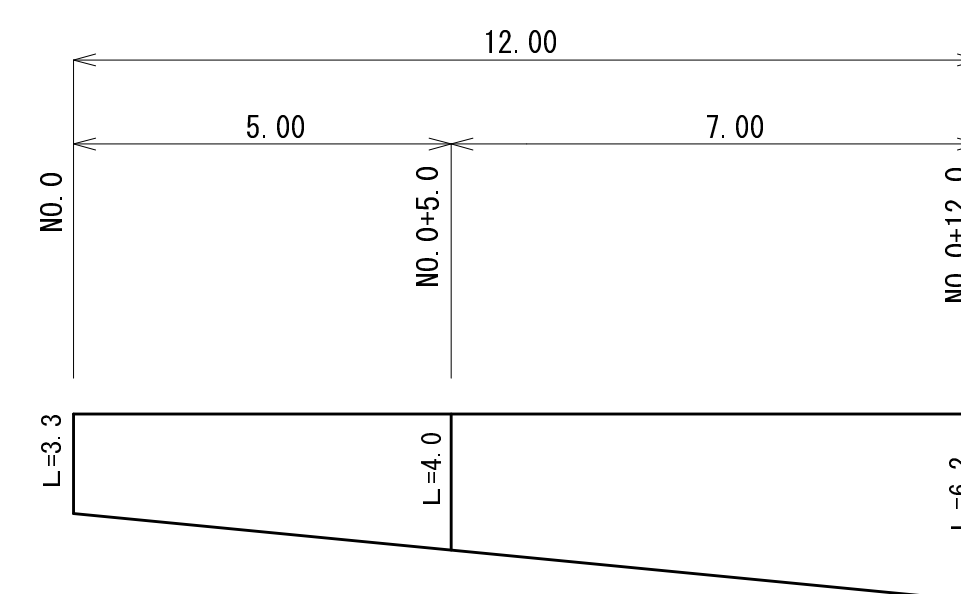


S=1:50000

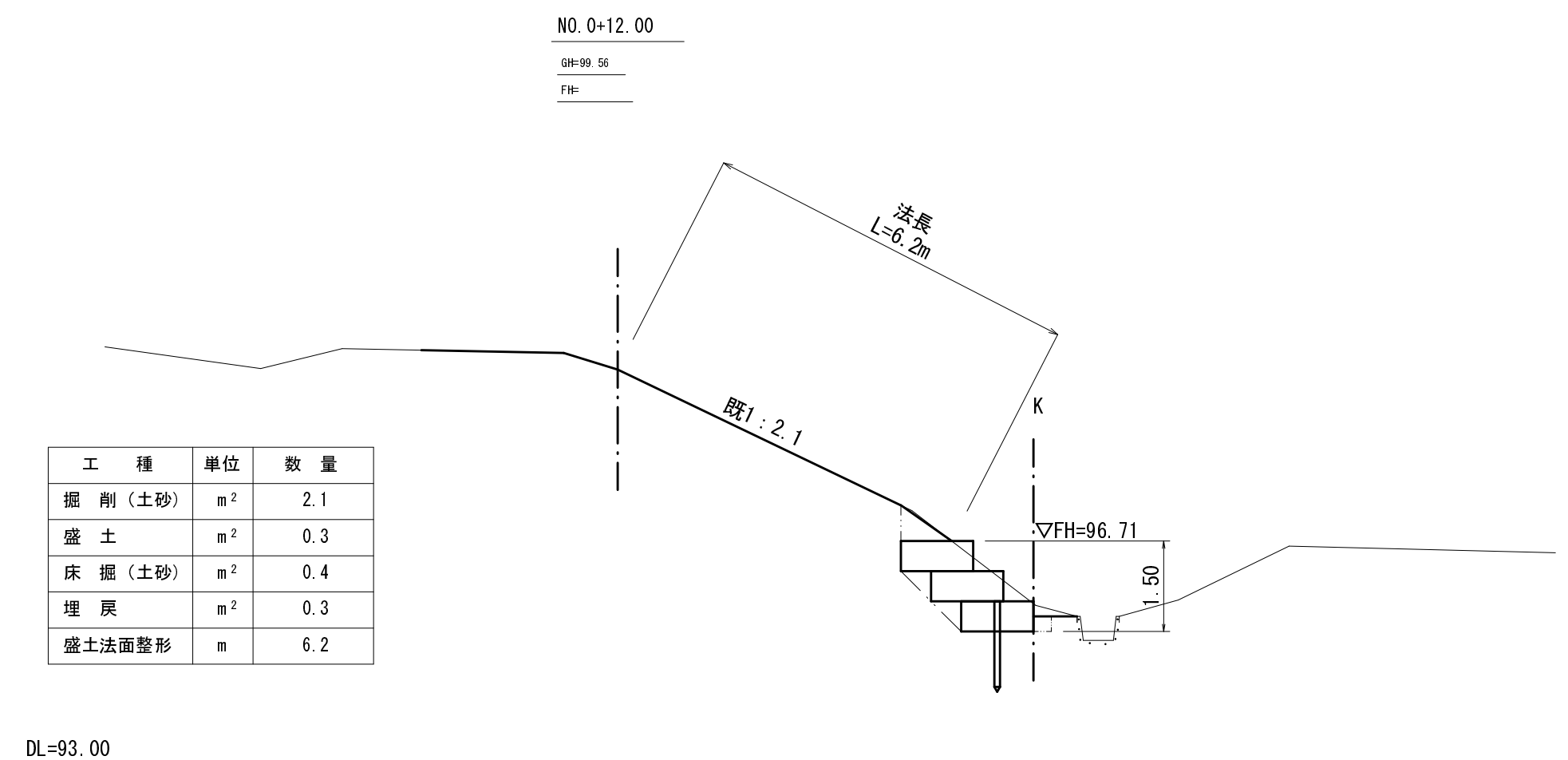


S=1 : 100

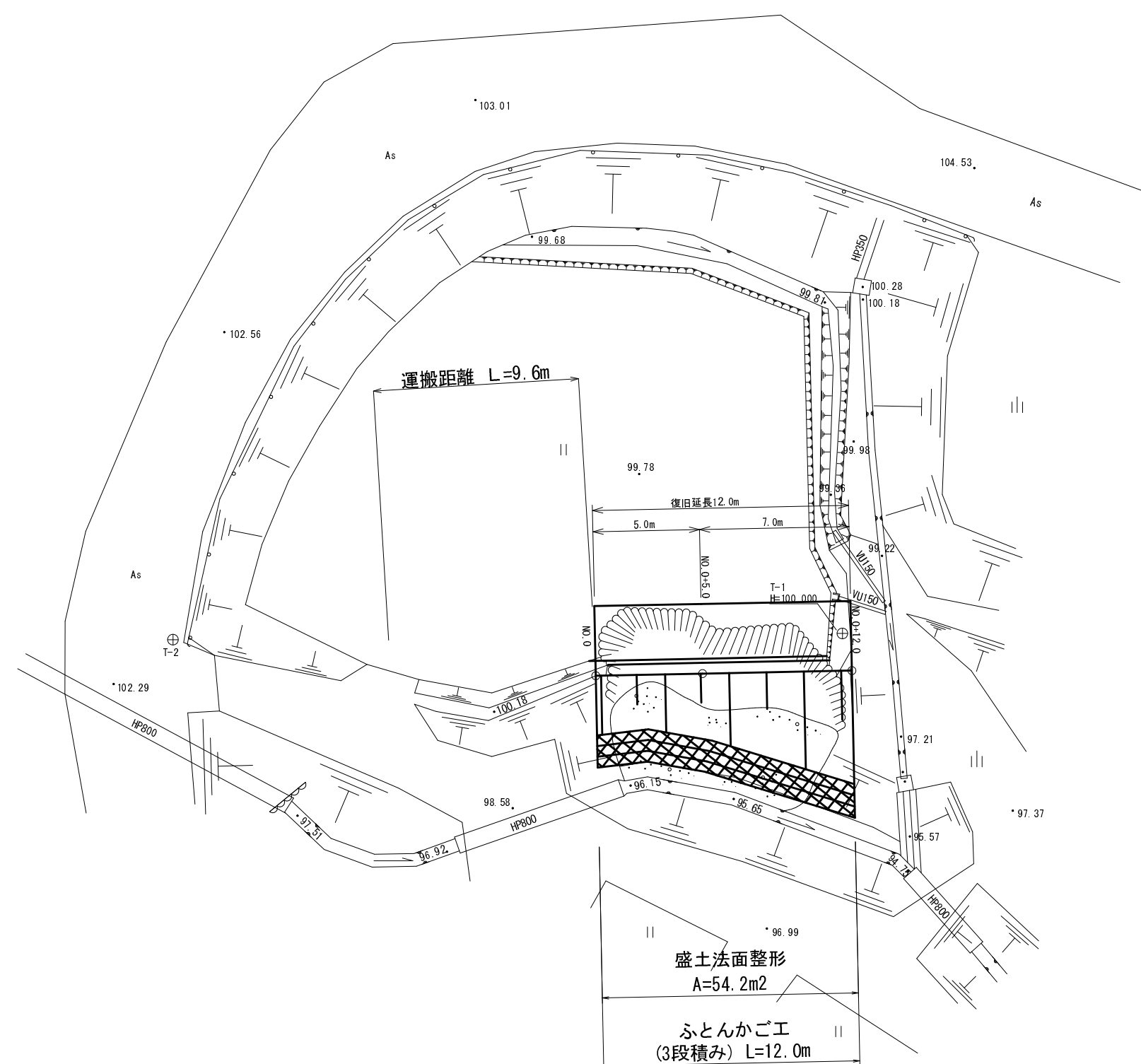


測 點	距 離 (m)	法 長 (m)	平均法長 (m)	面積 (m ²)	摘 要
NO.0	0.0	3.3			
NO.0+5.0	5.0	4.0	3.7	18.5	
NO.0+12.0	7.0	6.2	5.1	35.7	
合 計	12.0			54.2	

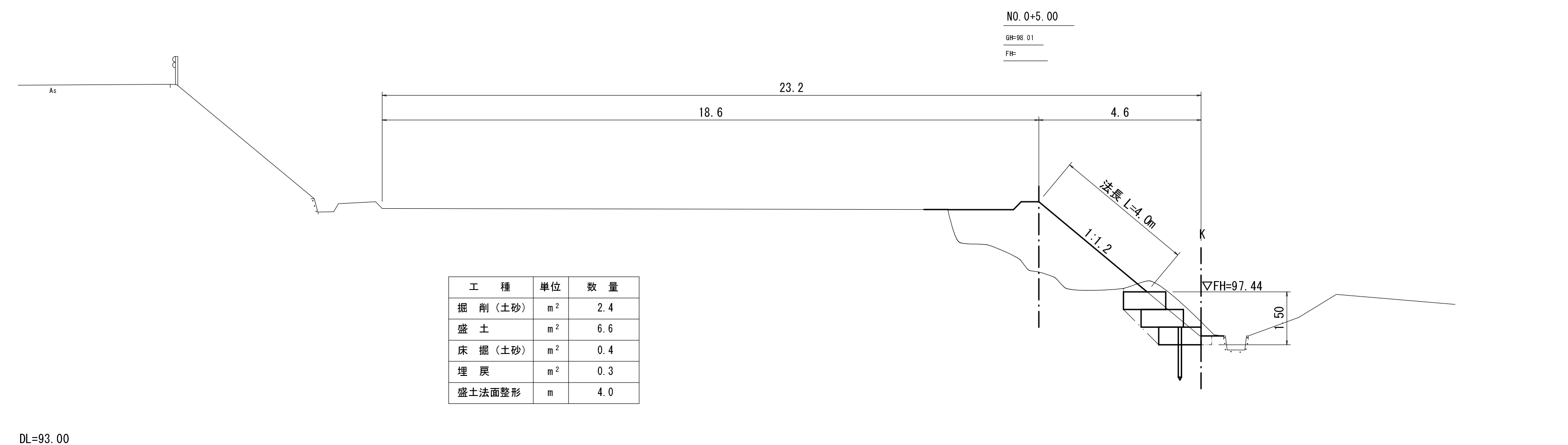
S=1 : 100



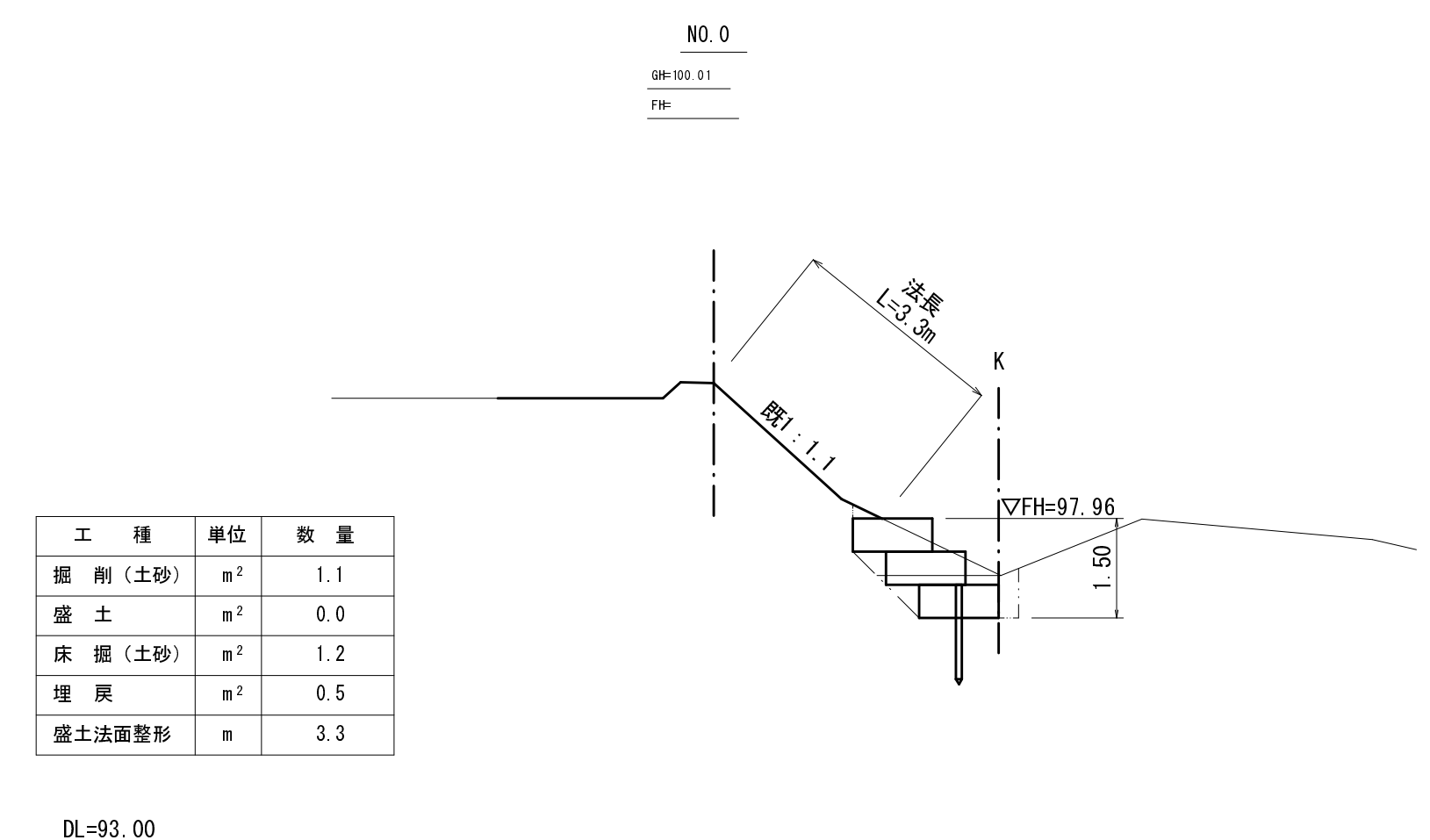
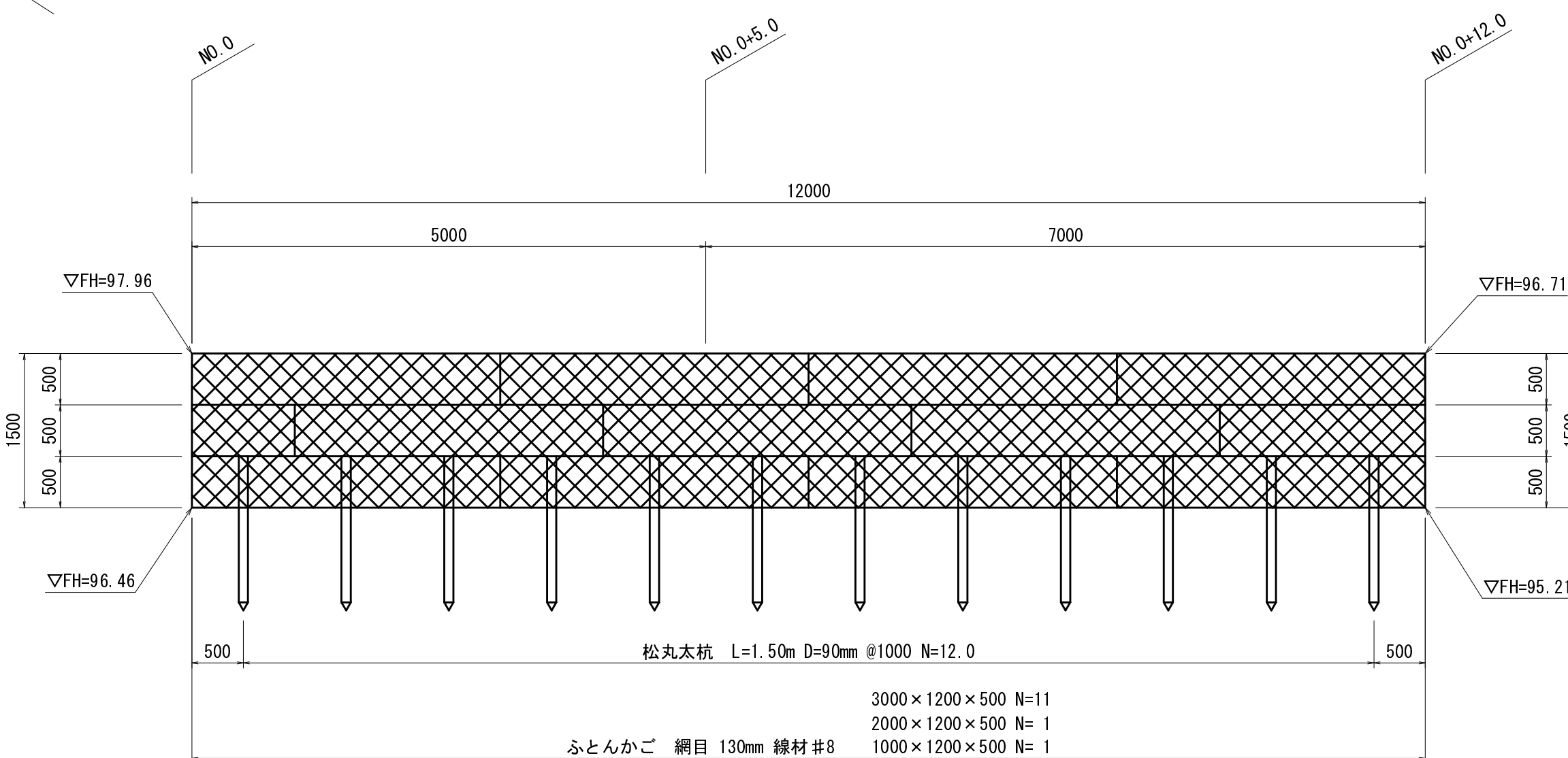
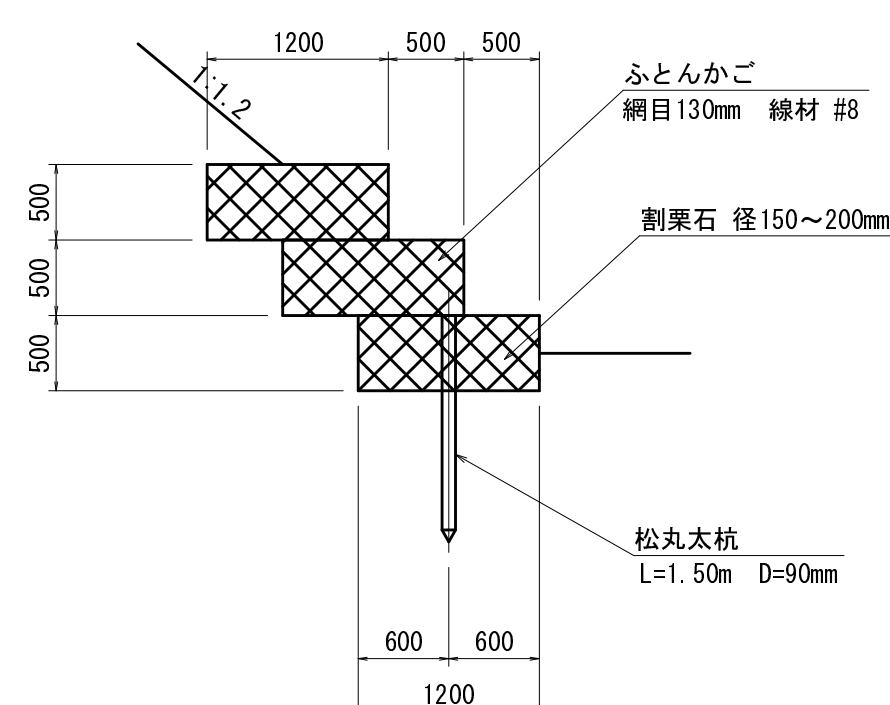
S=1 : 250



S=1:50



S=1:50



工 事 名	平成25年度（繰越） 災害復旧工事
工事番号	26-A27S
路 線 名	
施工箇所	京都府船井郡京丹波町広瀬地内
図面種類	平面図・横断図
縮 尺	図 示
図面番号	1 葉 之 内 1