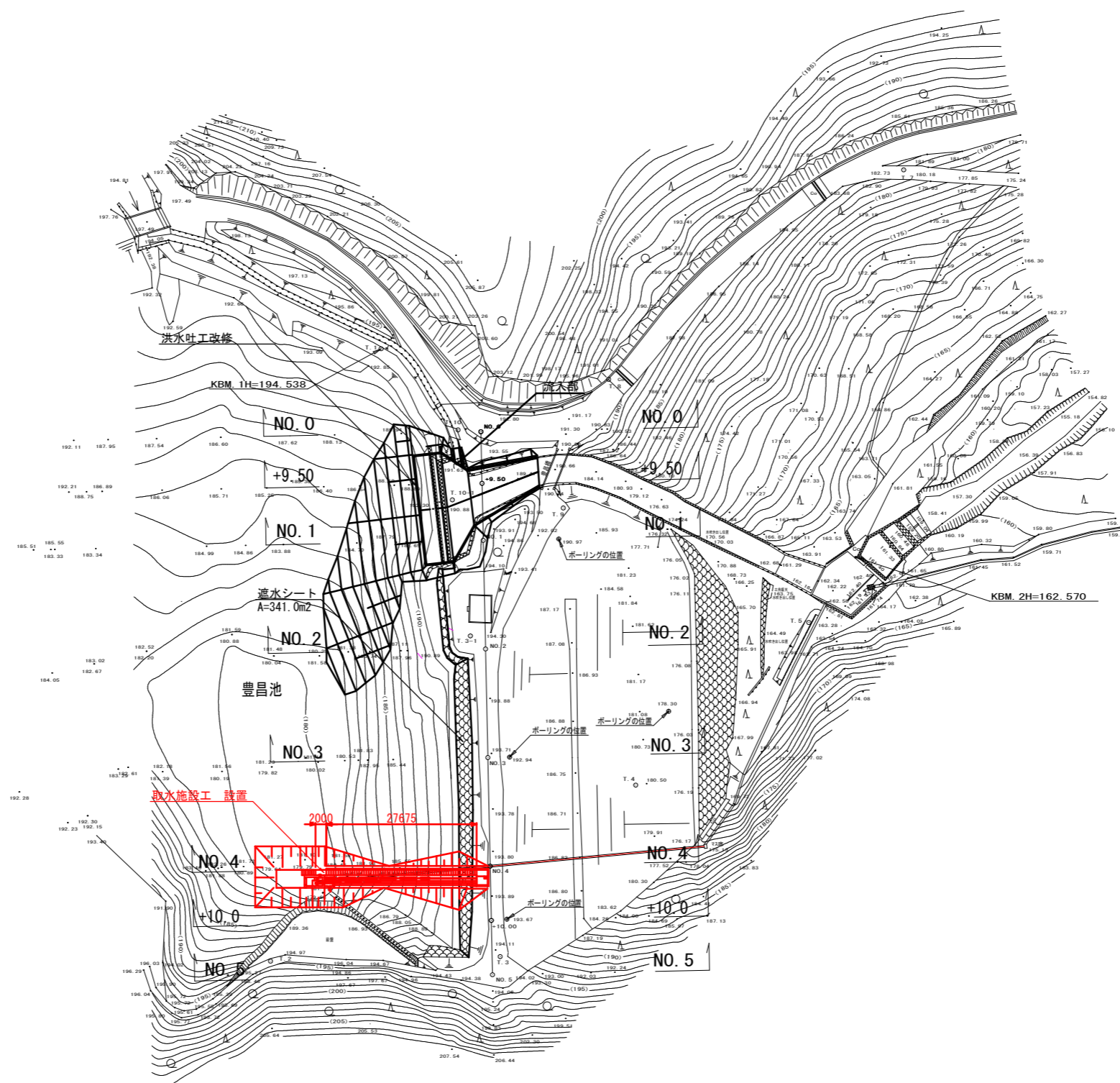


# 計画平面図



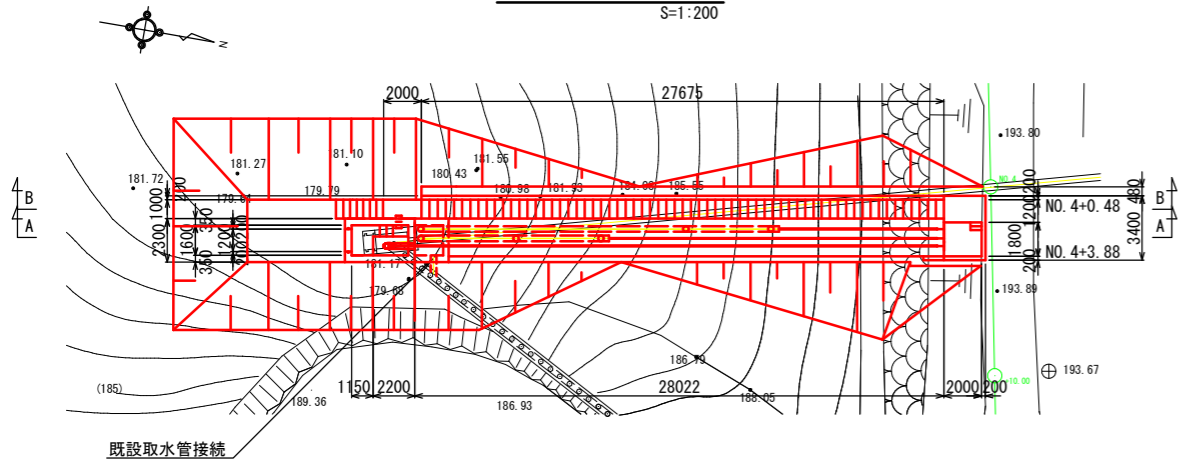
Y1100	
工種	
起工番号	26-A70S
路線名	豊昌池
施工箇所	船井郡京丹波町安栖里地内
図面種類	計画平面図
縮尺	1:500
町長 助役 課長 設計 製図	
月 日 月 日 月 日 月 日 月 日	
図面番号	葉之内 1/13

X1200

# 取水施設工構造図(1)

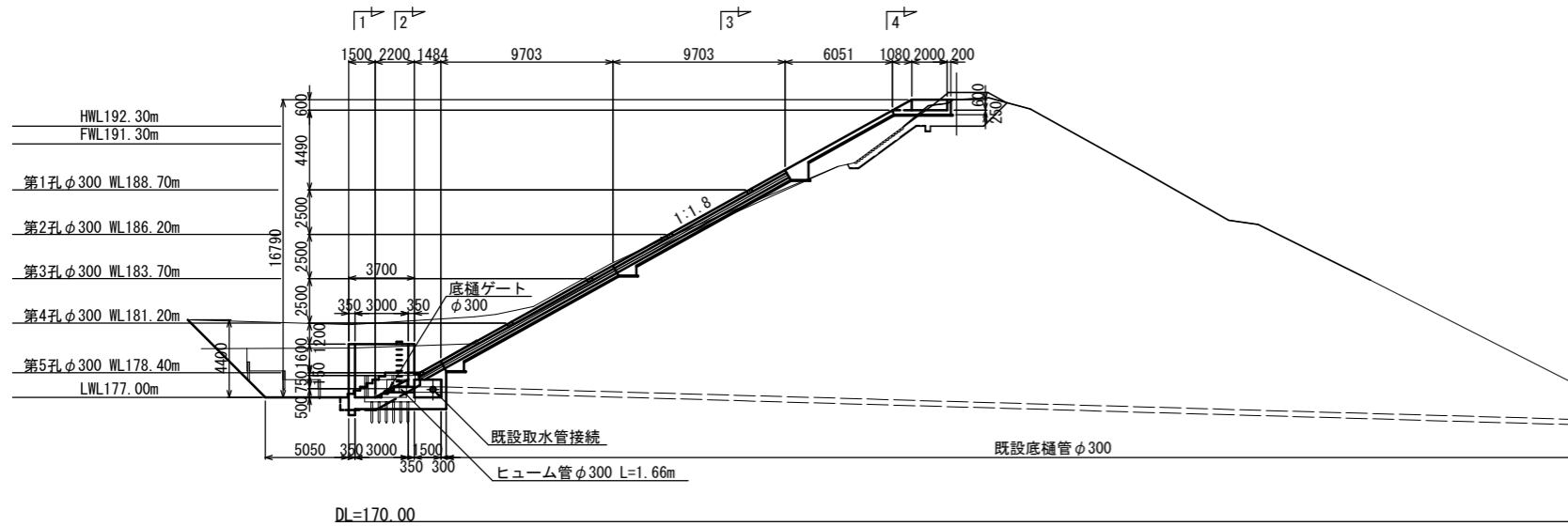
平面図

S=1:200



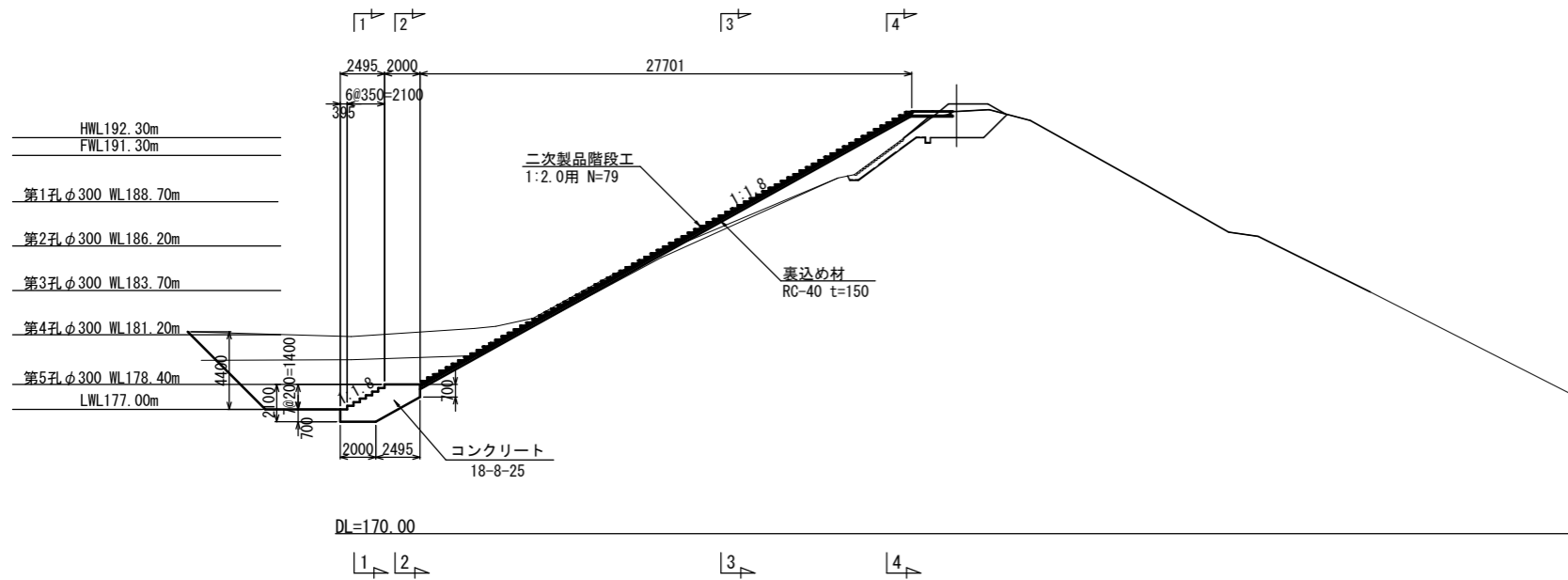
A-A断面

S=1:200



B-B断面

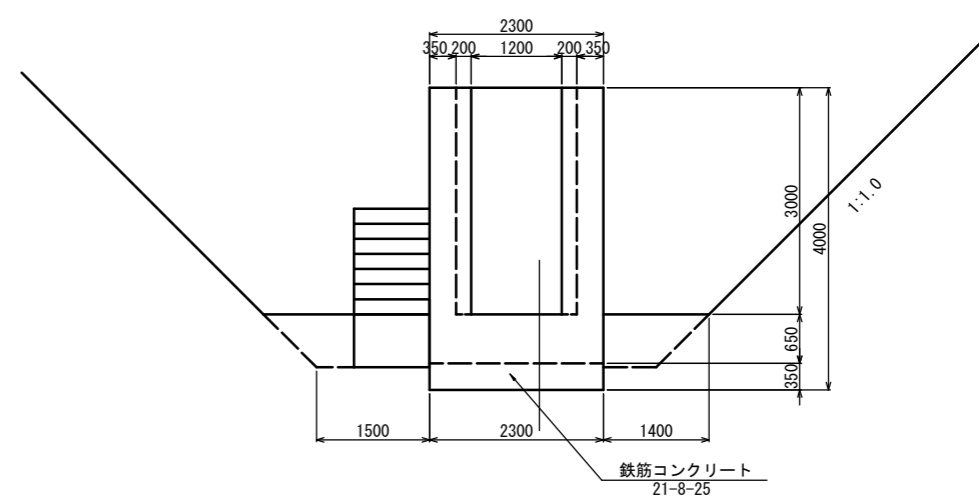
S=1:200



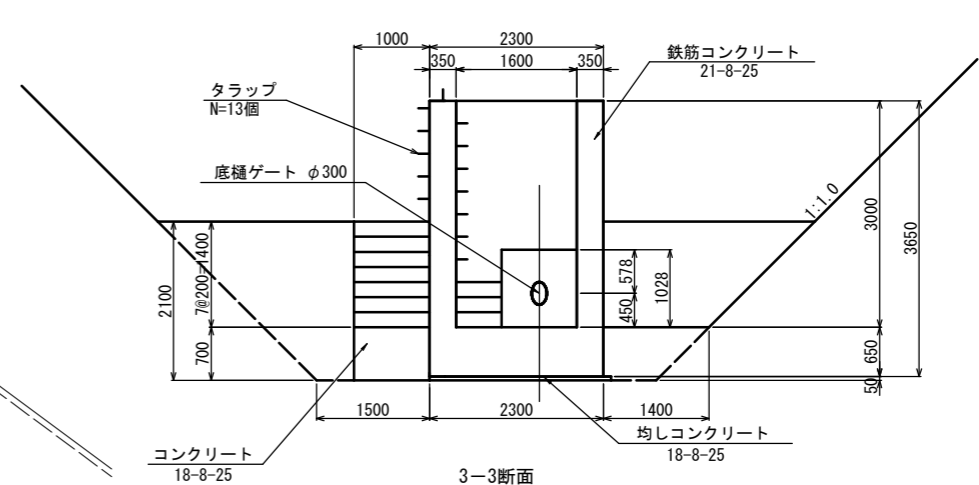
断面図

S=1:50

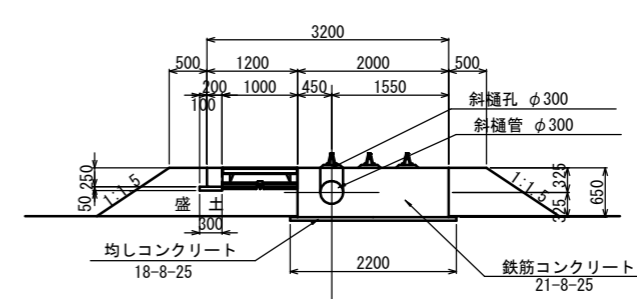
1-1断面



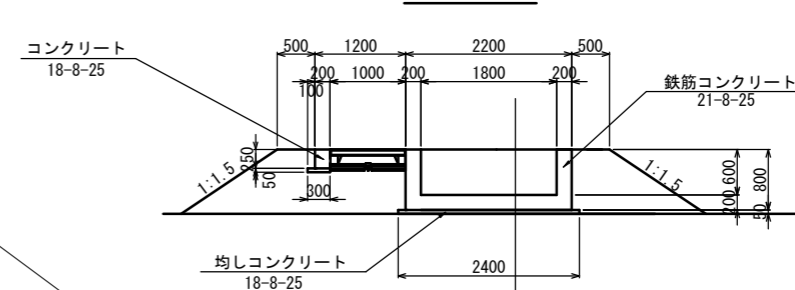
2-2断面



3-3断面



4-4断面



工種	
起工番号	26-A70S
路線名	豊昌池
施工箇所	船井郡京丹波町安栖里地内
図面種類	取水施設工構造図(1)
縮尺	1:100
町長 助役 課長 設計 製図	
月 日 月 日 月 日 月 日 月 日	
図面番号	葉之内 2/13



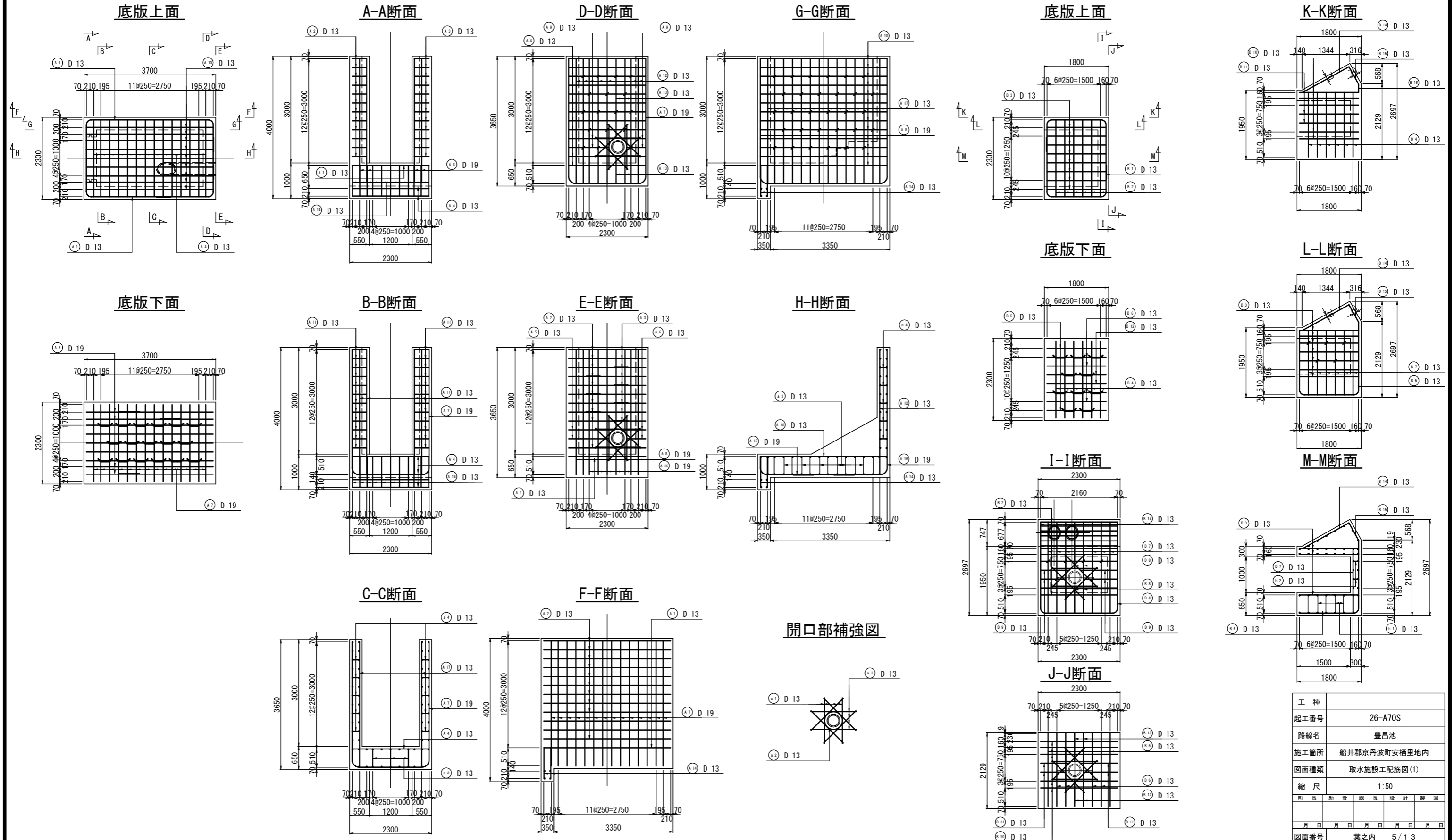


# 取水施設工配筋図(1)

S=1:50

## 吐出桝

## 斜樋ボックス



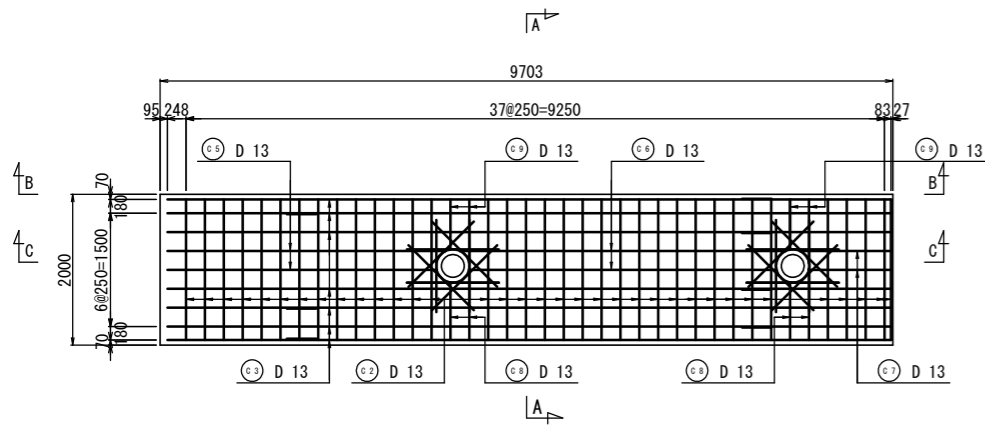
工種	
起工番号	26-A70S
路線名	豊昌池
施工箇所	船井郡京丹波町安栖里地内
図面種類	取水施設工配筋図(1)
縮尺	1:50
町長 助役 課長 設計 製図	
月 日 月 日 月 日 月 日 月 日	
図面番号	葉之内 5/13

# 取水施設工配筋図(2)

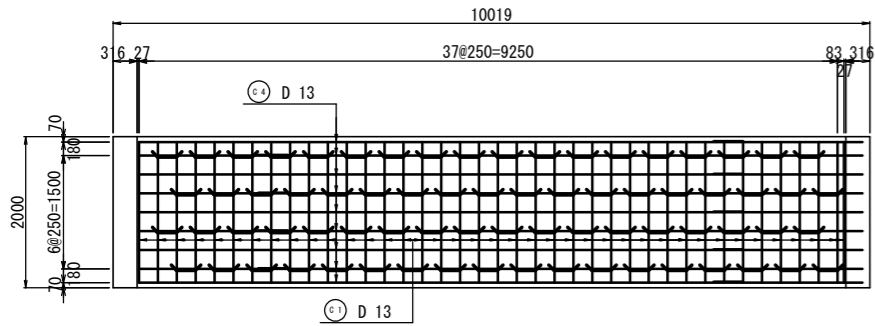
S=1:50

斜樋1

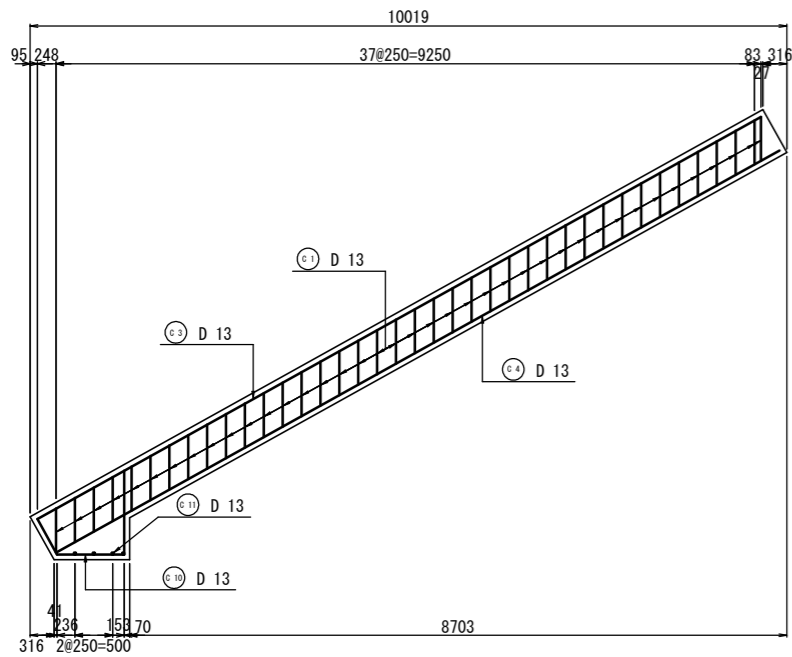
上面



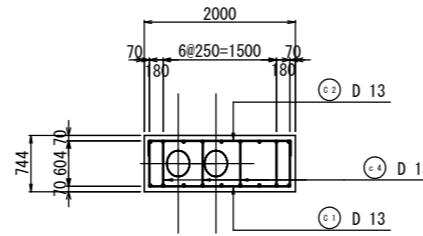
下面



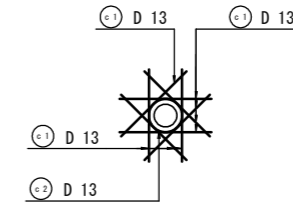
B-B断面



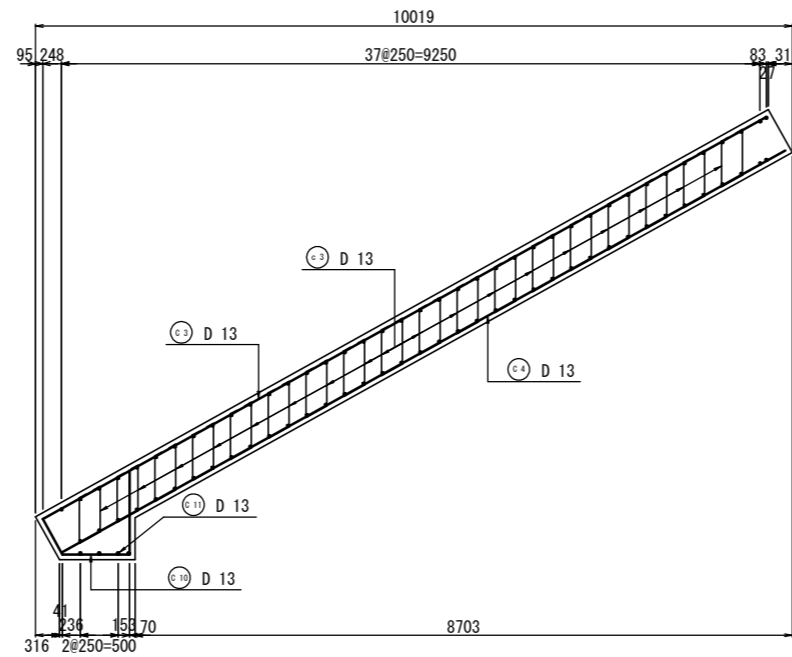
A-A断面



開口部補強図



C-C断面



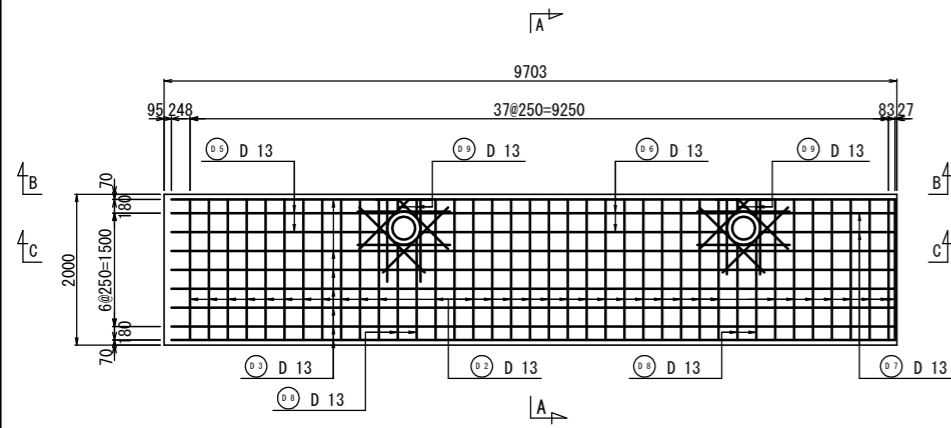
工種	
起工番号	26-A70S
路線名	豊昌池
施工箇所	船井郡京丹波町安栖里地内
図面種類	取水施設工配筋図(2)
縮尺	1:50
町長	助役
課長	設計
製図	
月日	月日
月日	月日
月日	月日
月日	月日
図面番号	業之内 6/13

# 取水施設工配筋図(3)

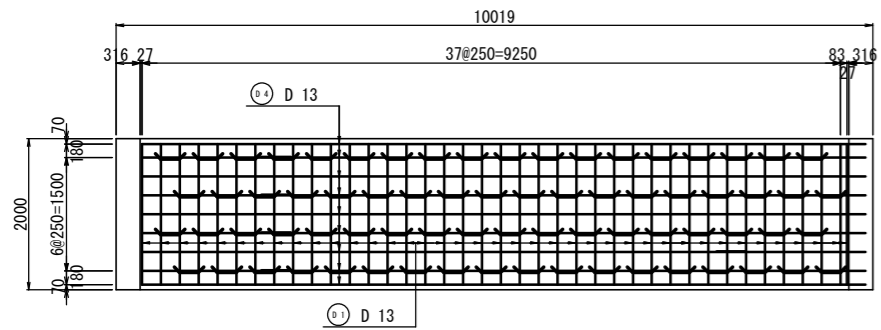
S=1:50

斜樋2

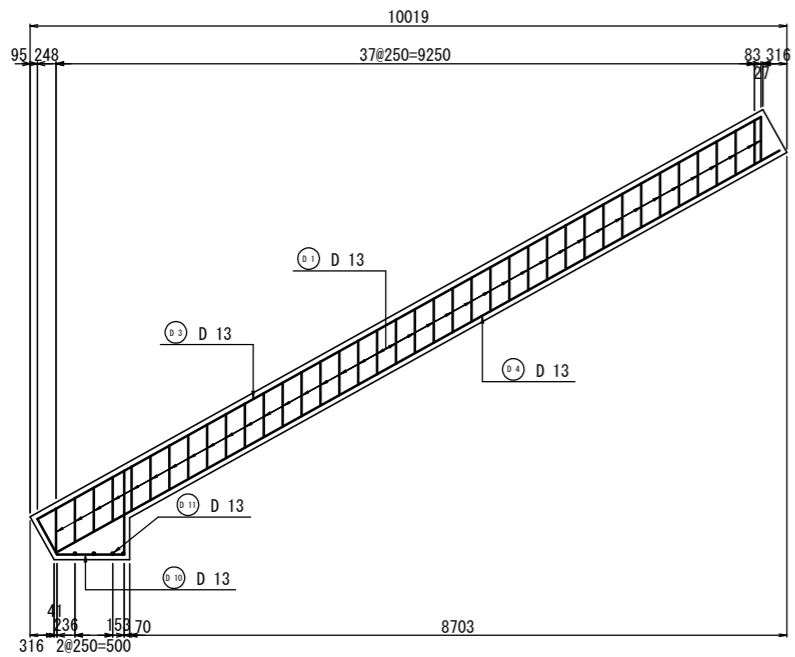
上面



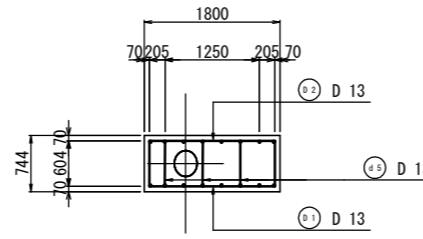
下面



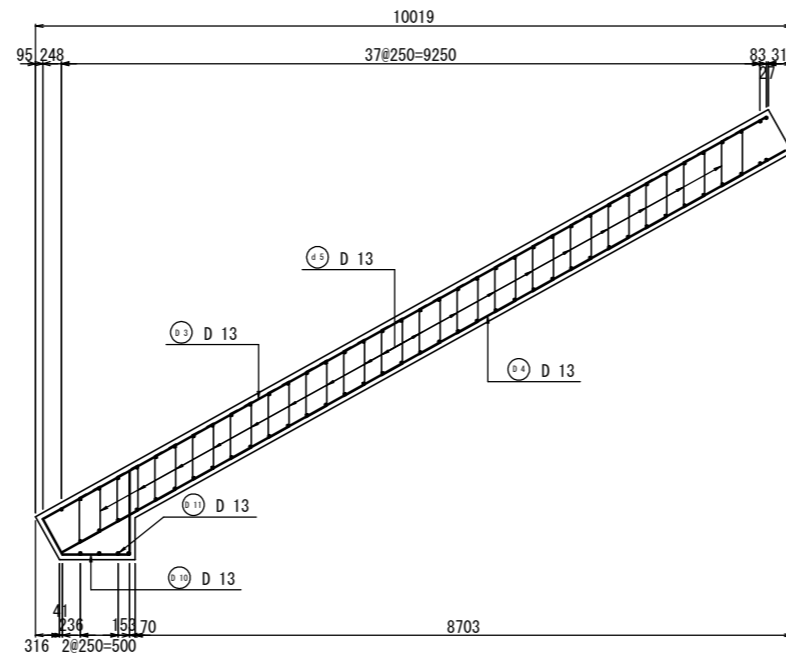
B-B断面



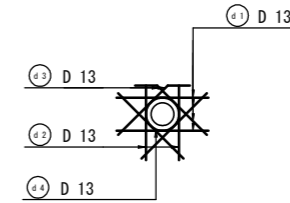
A-A断面



C-C断面



開口部補強図

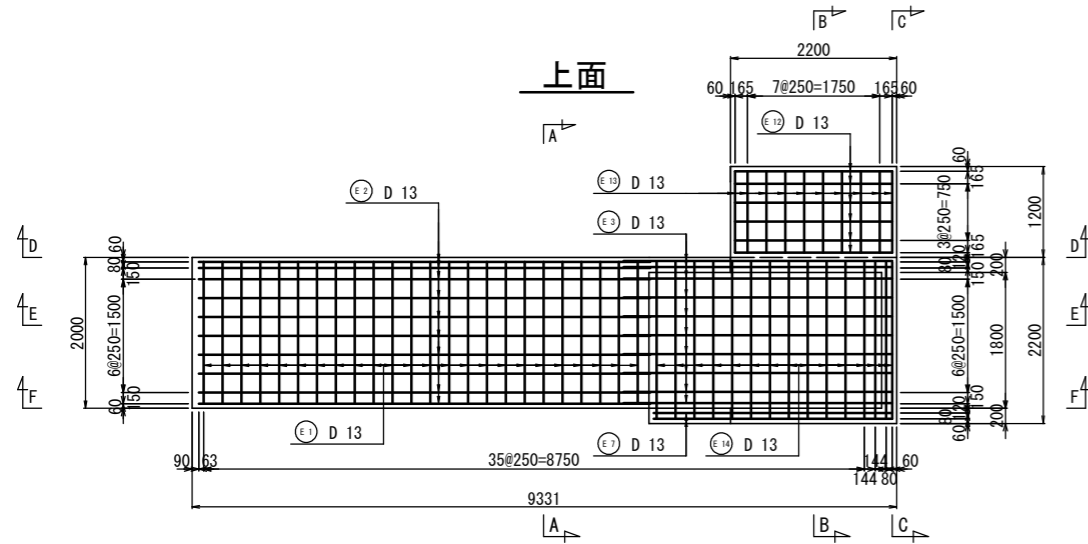


工種	
起工番号	26-A70S
路線名	豊昌池
施工箇所	船井郡京丹波町安栖里地内
図面種類	取水施設工配筋図(3)
縮尺	1:50
町長	助役
課長	設計
製図	
月日	月日
月日	月日
月日	月日
図面番号	業之内 7/13

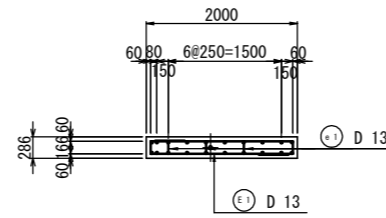
# 取水施設工配筋図(4)

S=1:50

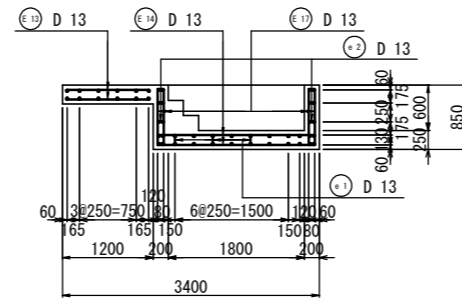
操作部



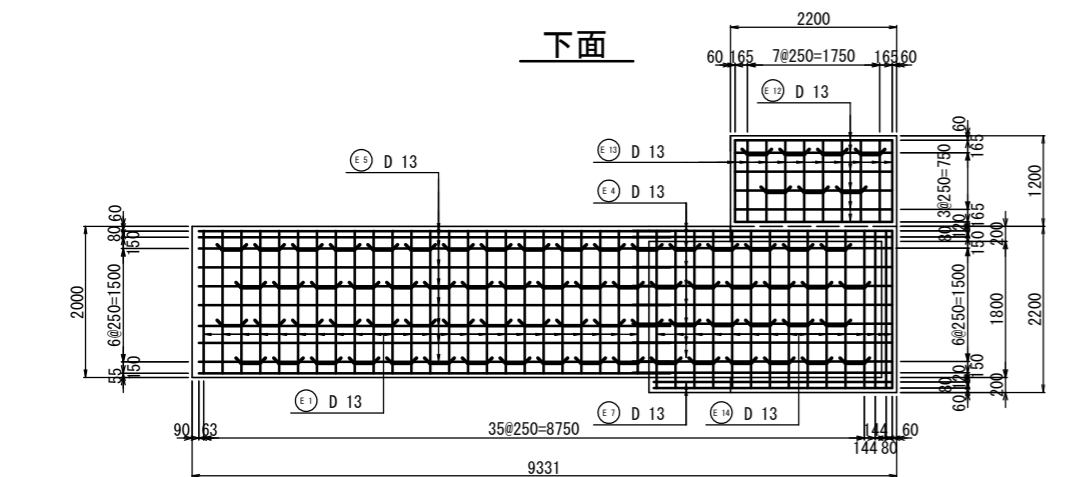
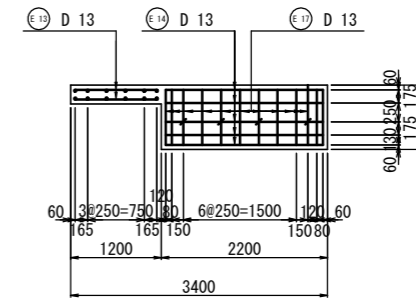
A-A断面



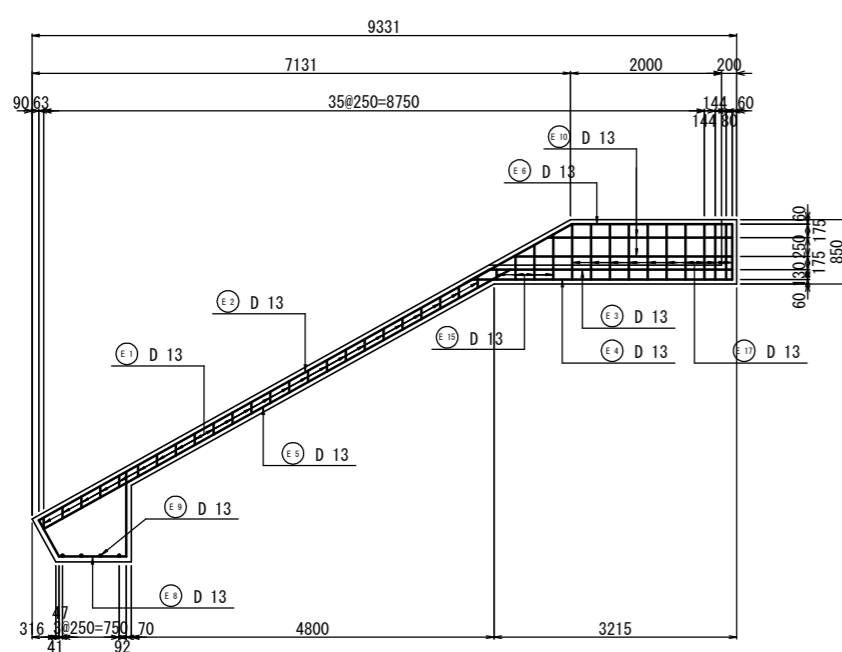
B-B断面



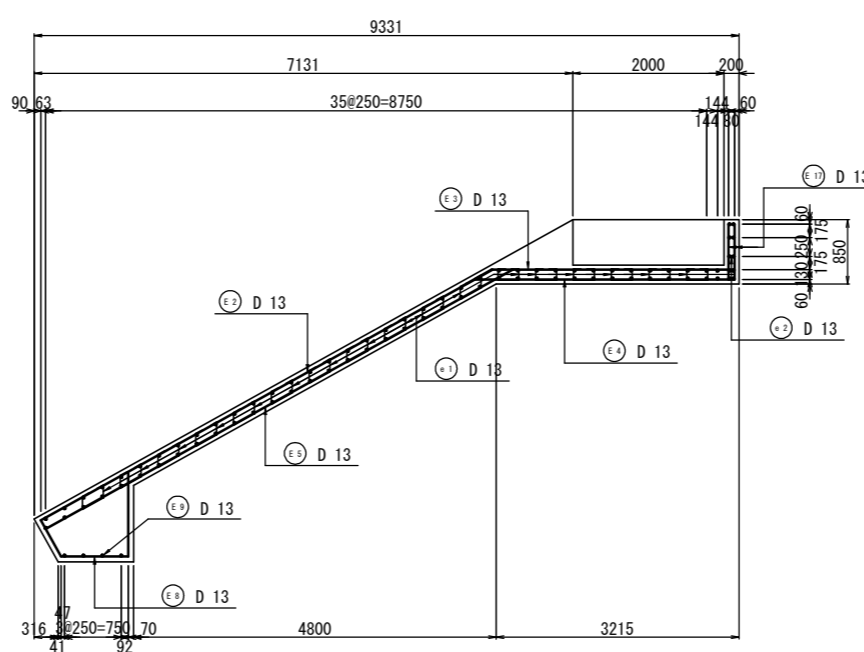
C-C断面



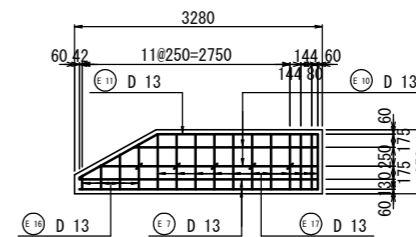
D-D断面



E-E断面



F-F断面

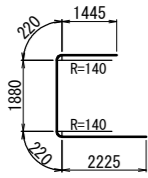


工種	
起工番号	26-A70S
路線名	豊昌池
施工箇所	船井郡京丹波町安栖里地内
図面種類	取水施設工配筋図(4)
縮尺	1:50
町長	助役
課長	設計
製図	
月日	月日
月日	月日
月日	月日
月日	月日
図面番号	業之内 8/13

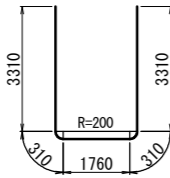


# 取水施設工鉄筋加工図(1)

Ⓐ 1 2-D13 × 5990



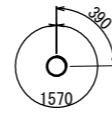
Ⓐ 7 14-D19 × 9000



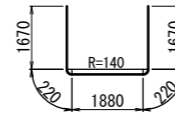
Ⓐ 13 4-D13 × 1560 (平均長)



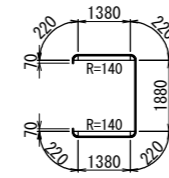
Ⓐ 2 2-D13 × 1960



Ⓑ 4 6-D13 × 5660



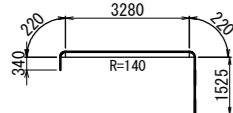
Ⓑ 10 5-D13 × 5660



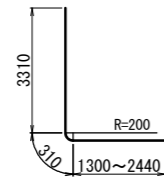
Ⓑ 16 10-D13 × 240



Ⓐ 2 10-D13 × 5590



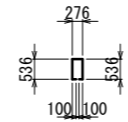
Ⓐ 8 8-D19 × 5490 (平均長)



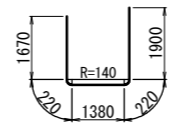
Ⓐ 14 22-D13 × 860



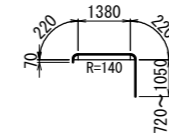
Ⓐ 3 17-D13 × 1550



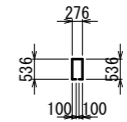
Ⓑ 5 2-D13 × 5390



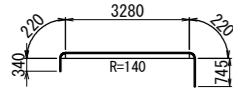
Ⓑ 11 4-D13 × 2780 (平均長)



Ⓑ 1 10-D13 × 1550



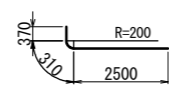
Ⓐ 3 10-D13 × 4810



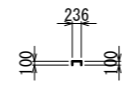
Ⓐ 9 4-D13 × 915 (平均長)



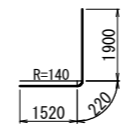
Ⓐ 15 11-D19 × 3180



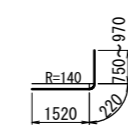
Ⓐ 4 77-D13 × 440



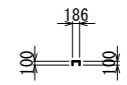
Ⓑ 6 4-D13 × 3640



Ⓑ 12 2-D13 × 2600 (平均長)



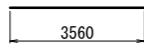
Ⓑ 2 16-D13 × 390



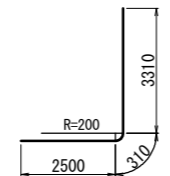
Ⓐ 4 30-D13 × 2160



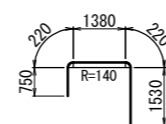
Ⓐ 10 9-D13 × 3560



Ⓐ 16 11-D19 × 6120



Ⓑ 1 2-D13 × 4100



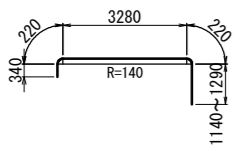
Ⓑ 7 12-D13 × 1810



Ⓑ 13 2-D13 × 900 (平均長)



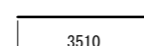
Ⓐ 5 2-D13 × 5280 (平均長)



Ⓐ 11 24-D13 × 410



Ⓐ 17 28-D13 × 3510



Ⓑ 2 19-D13 × 2160



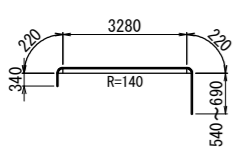
Ⓑ 8 4-D13 × 770 (平均長)



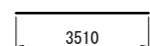
Ⓑ 14 10-D13 × 1490



Ⓐ 6 2-D13 × 4670 (平均長)



Ⓐ 12 7-D13 × 3510



Ⓐ 1 16-D13 × 1280



Ⓑ 3 32-D13 × 1660



Ⓑ 9 4-D13 × 890 (平均長)



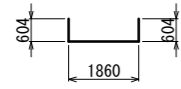
Ⓑ 15 10-D13 × 570



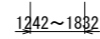
工種	
起工番号	26-A70S
路線名	豊昌池
施工箇所	船井郡京丹波町安栖里地内
図面種類	取水施設工鉄筋加工図(1)
縮尺	1:100
町長	助役
課長	設計
製図	
月日	月日
月日	月日
月日	月日
図面番号	業之内 9/13

## 取水施設工鉄筋加工図(2)

Ⓒ1 39-D13 × 3070



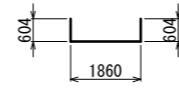
Ⓒ7 2-D13 × 1540 (平均長)



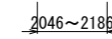
Ⓒ1 16-D13 × 1220



Ⓓ1 39-D13 × 3070



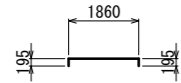
Ⓓ7 2-D13 × 2120 (平均長)



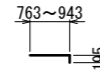
Ⓓ1 8-D13 × 1220



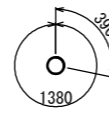
Ⓒ2 35-D13 × 2250



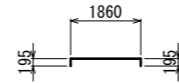
Ⓒ8 4-D13 × 1050 (平均長)



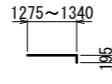
Ⓒ2 2-D13 × 1770



Ⓓ2 35-D13 × 2250



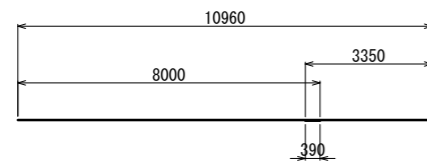
Ⓓ8 4-D13 × 1510 (平均長)



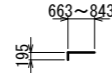
Ⓓ2 4-D13 × 990



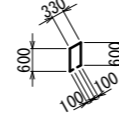
Ⓒ3 7-D13 × 11350



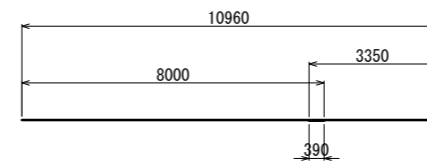
Ⓒ9 4-D13 × 950 (平均長)



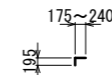
Ⓒ3 72-D13 × 1730



Ⓓ3 7-D13 × 11350



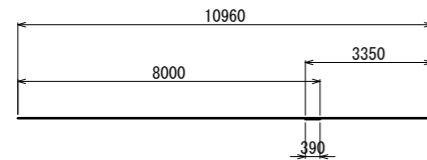
Ⓓ9 4-D13 × 410 (平均長)



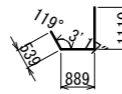
Ⓓ3 4-D13 × 1220



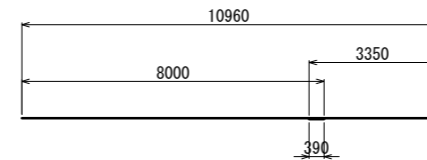
Ⓒ4 9-D13 × 11350



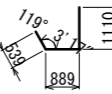
Ⓒ10 9-D13 × 2540



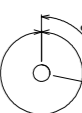
Ⓓ4 9-D13 × 11350



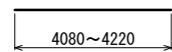
Ⓓ10 9-D13 × 2540



Ⓓ4 2-D13 × 1770



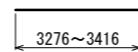
Ⓒ5 2-D13 × 4150 (平均長)



Ⓒ11 4-D13 × 1860



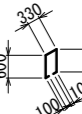
Ⓓ5 2-D13 × 3350 (平均長)



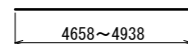
Ⓓ11 4-D13 × 1860



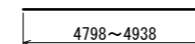
Ⓓ5 72-D13 × 1730



Ⓒ6 2-D13 × 4800 (平均長)



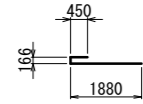
Ⓓ6 2-D13 × 4870 (平均長)



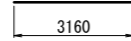
工種	
起工番号	26-A70S
路線名	豊昌池
施工箇所	船井郡京丹波町安栖里地内
図面種類	取水施設工鉄筋加工図(2)
縮尺	1:100
町長	助役
課長	設計
	製図
月日	月日
月日	月日
月日	月日
月日	月日
図面番号	葉之内 10/13

### 取水施設工鉄筋加工図(3)

Ⓔ1 48-D13 × 2500



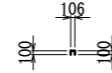
Ⓔ7 4-D13 × 3160



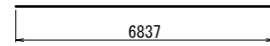
Ⓔ10 20-D13 × 1080



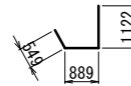
Ⓔ2 14-D13 × 310



Ⓔ2 10-D13 × 6840



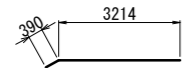
Ⓔ8 10-D13 × 2560



Ⓔ14 30-D13 × 2080



Ⓔ3 10-D13 × 3610



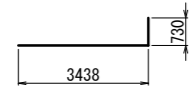
Ⓔ9 4-D13 × 1880



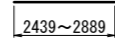
Ⓔ15 8-D13 × 370 (平均長)



Ⓔ4 10-D13 × 4170



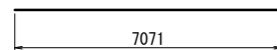
Ⓔ10 8-D13 × 2670 (平均長)



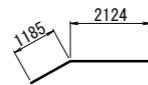
Ⓔ16 8-D13 × 390 (平均長)



Ⓔ5 10-D13 × 7080



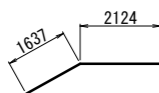
Ⓔ11 2-D13 × 3310



Ⓔ17 44-D13 × 730



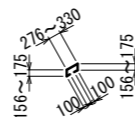
Ⓔ6 2-D13 × 3770



Ⓔ12 12-D13 × 2080



Ⓔ1 75-D13 × 840 (平均長)

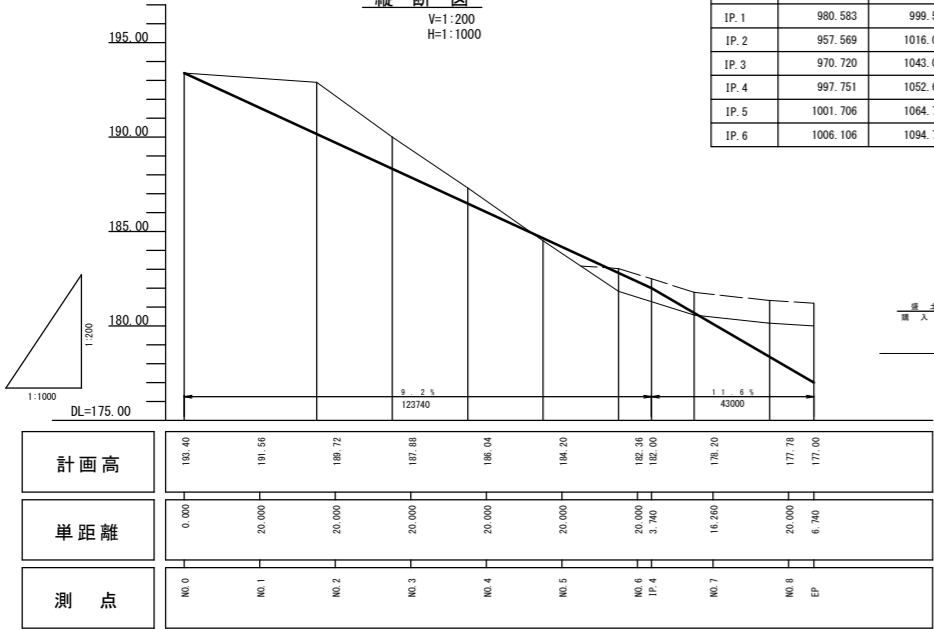


工種	
起工番号	26-A70S
路線名	豊昌池
施工箇所	船井郡京丹波町安栖里地内
図面種類	取水施設工鉄筋加工図(3)
縮尺	1:100
町長	助役 課長 設計 製図
月日	月日 月日 月日 月日
図面番号	葉之内 11/13

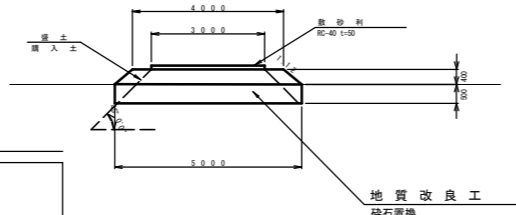


# 仮設計画図

縦断面  
V=1:200  
H=1:1000



標準横断面  
S=1:100

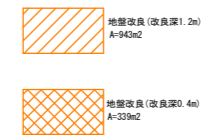
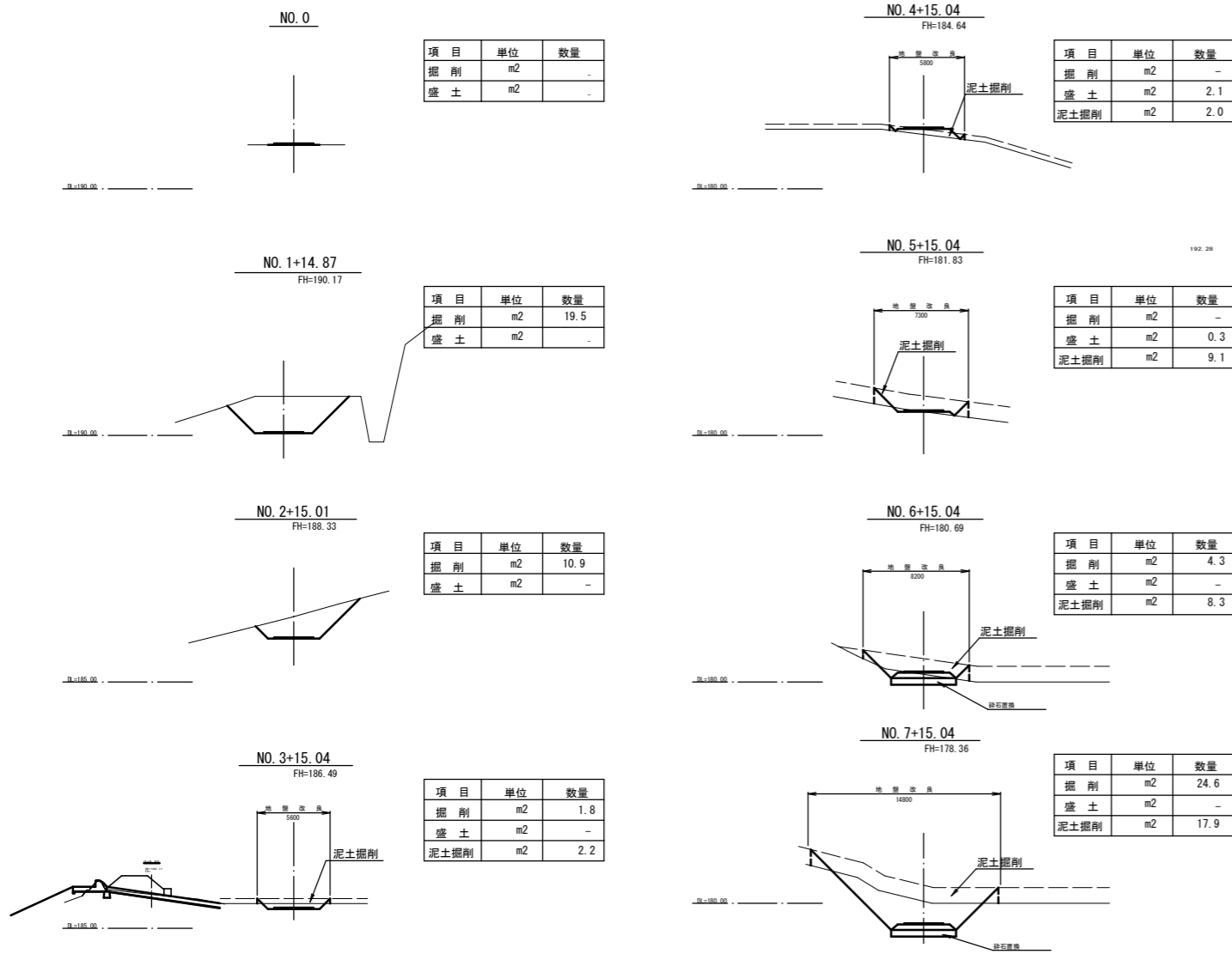


地質改良工  
砕石置換  
(内部厚層角35°以上)

平面図  
S=1:500



横断面  
S=1:250



工種	
起工番号	26-A70S
路線名	豊昌池
施工箇所	船井郡京丹波町安栖里地内
図面種類	仮設計画図
縮尺	図示
町長 助役 課長 設計 製図	
月 日 月 日 月 日 月 日 月 日	
図面番号	葉之内 13/13