

平成27年度中央公民館非常放送設備改修工事

番号	図面名称	縮尺
1	電気設備工事特記仕様書 1	
2	配置図 附近見取図	1/300
3	既設平面図 (1階・2階)	1/150
4	既設平面図 (3階・塔屋)	1/150
5	改修平面図 (1階・2階)	1/150
6	改修平面図 (3階・塔屋)	1/150
7	非常放送設備図 機器姿図	

電気設備工事特記仕様書

【工事概要】

1 工事場所 京都府丹波郡丹波町清生野03番地
2 建物概要
建物名 構造 階数 延床面積(m²) 消防法別表第一 備考
中央公民館 鉄筋コンクリート造 3階建て 1710.38㎡

3 工事科目 ●印をついたものを適用し、各一式とする。

Table with columns: 工事科目, 建物名称, 中央公民館. Lists various electrical equipment items like lighting, power, and communication systems.

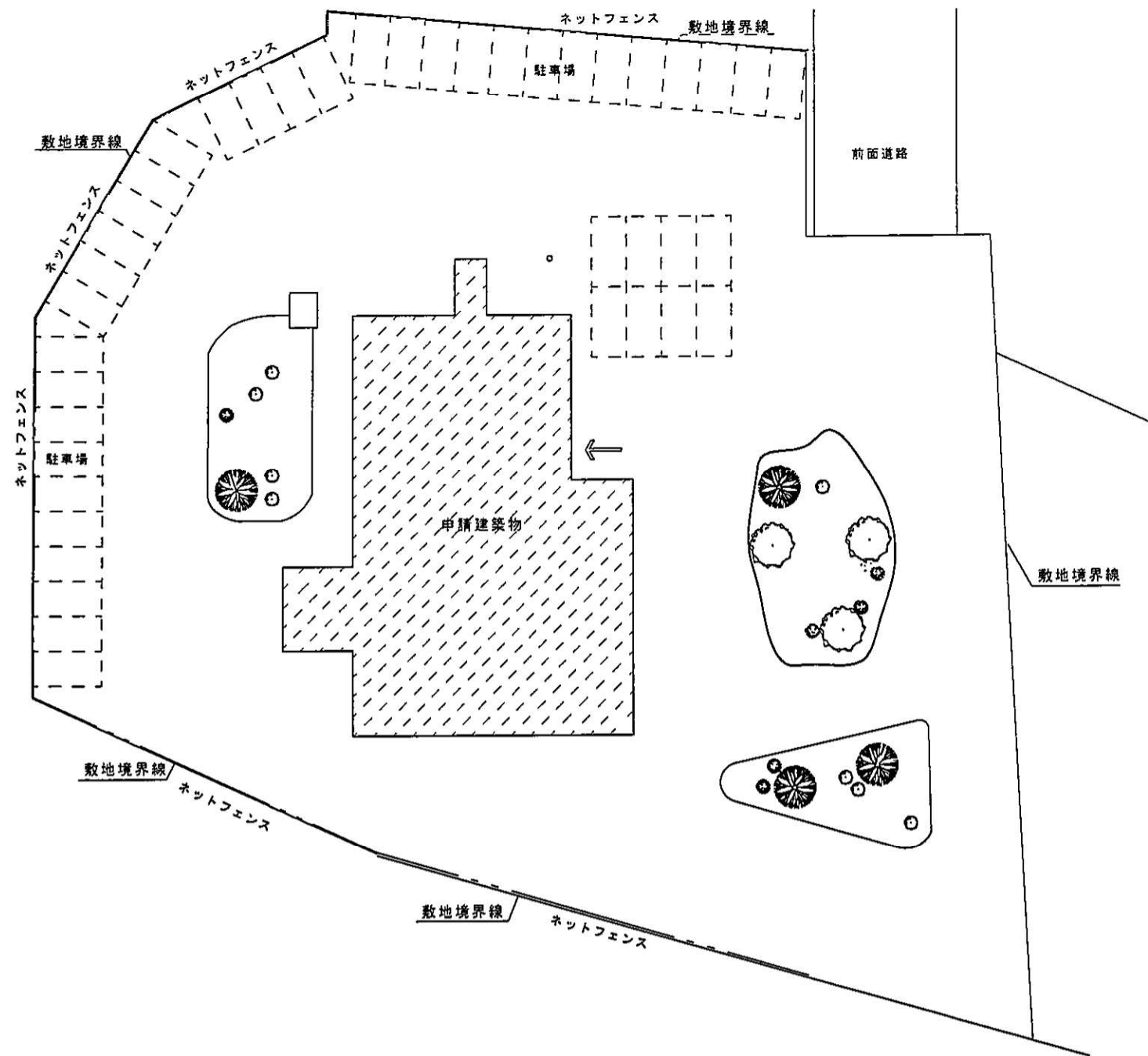
【特記事項】

- 1 特記仕様書及び図面に記載されていない事項は、国土交通省大臣官房官庁営繕部の「公共建築工事標準仕様書(電気設備工事編)平成二十五年版」(以下、「標準仕様書」という。)...
2 工事科目に機械設備工事及び建築工事を含む場合、その仕様は当該図面及び標準仕様書による。

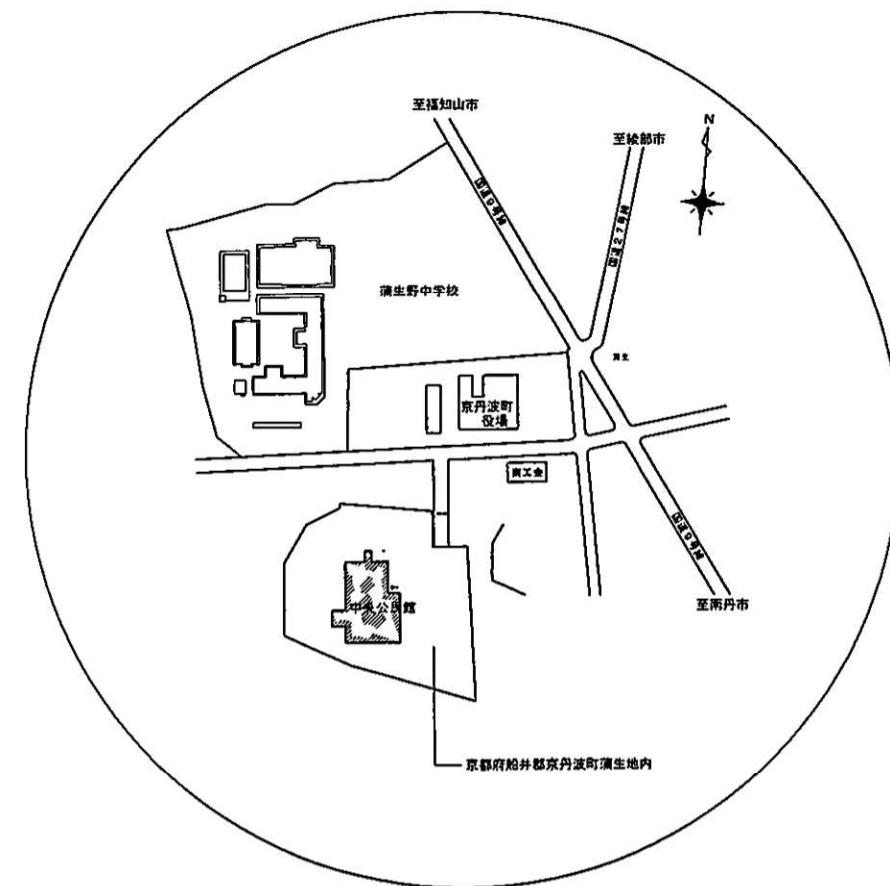
Main specification table with columns: 項目, 仕様. Details requirements for equipment materials, quality, and handling of construction waste.

Table with columns: 項目, 仕様. Contains detailed technical specifications for electrical equipment, including performance requirements, material standards, and installation details.

Table with columns: 項目, 仕様. Contains specifications for lighting fixtures, including types, wattages, and control systems.

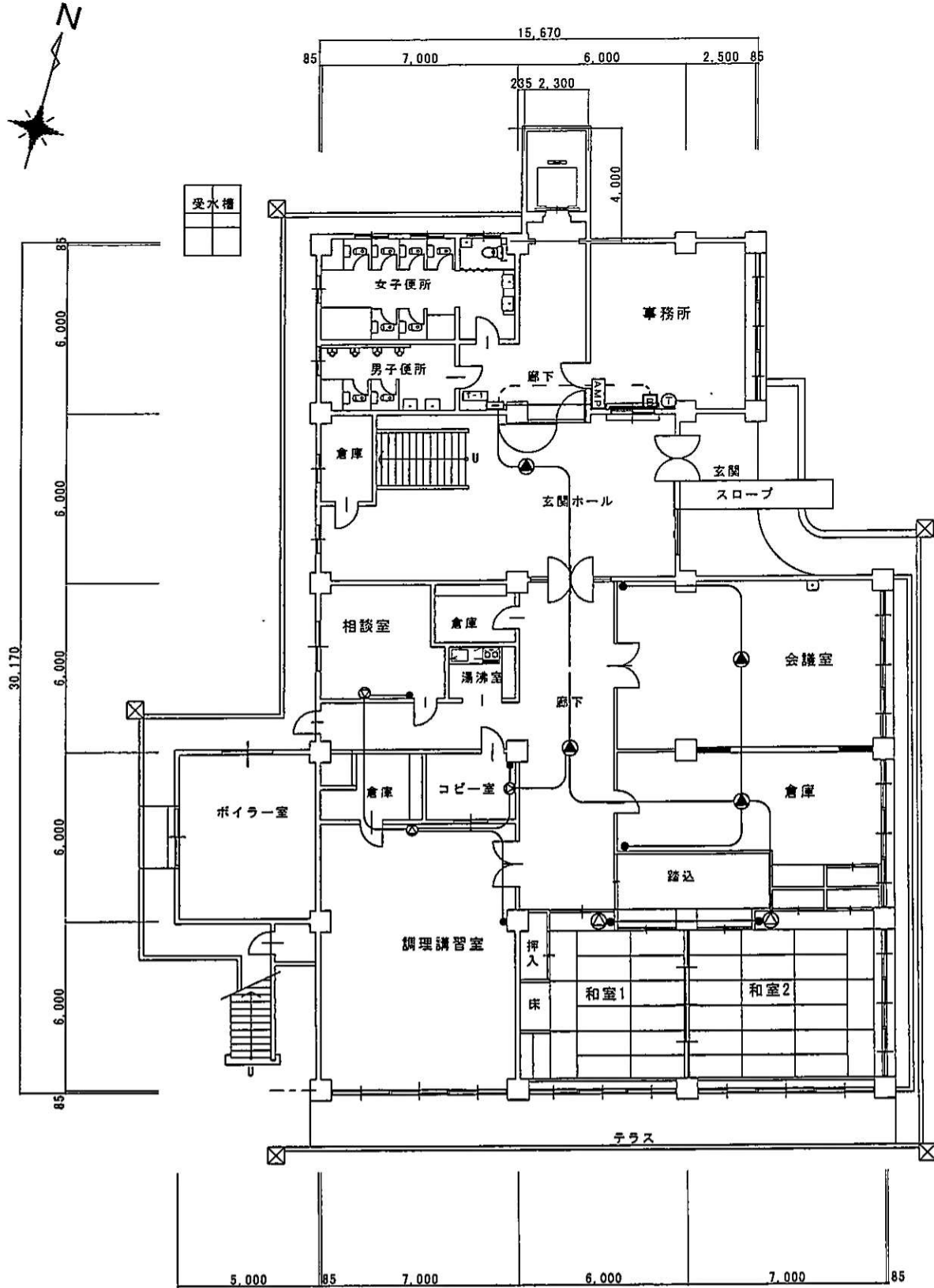


配置図 1/300



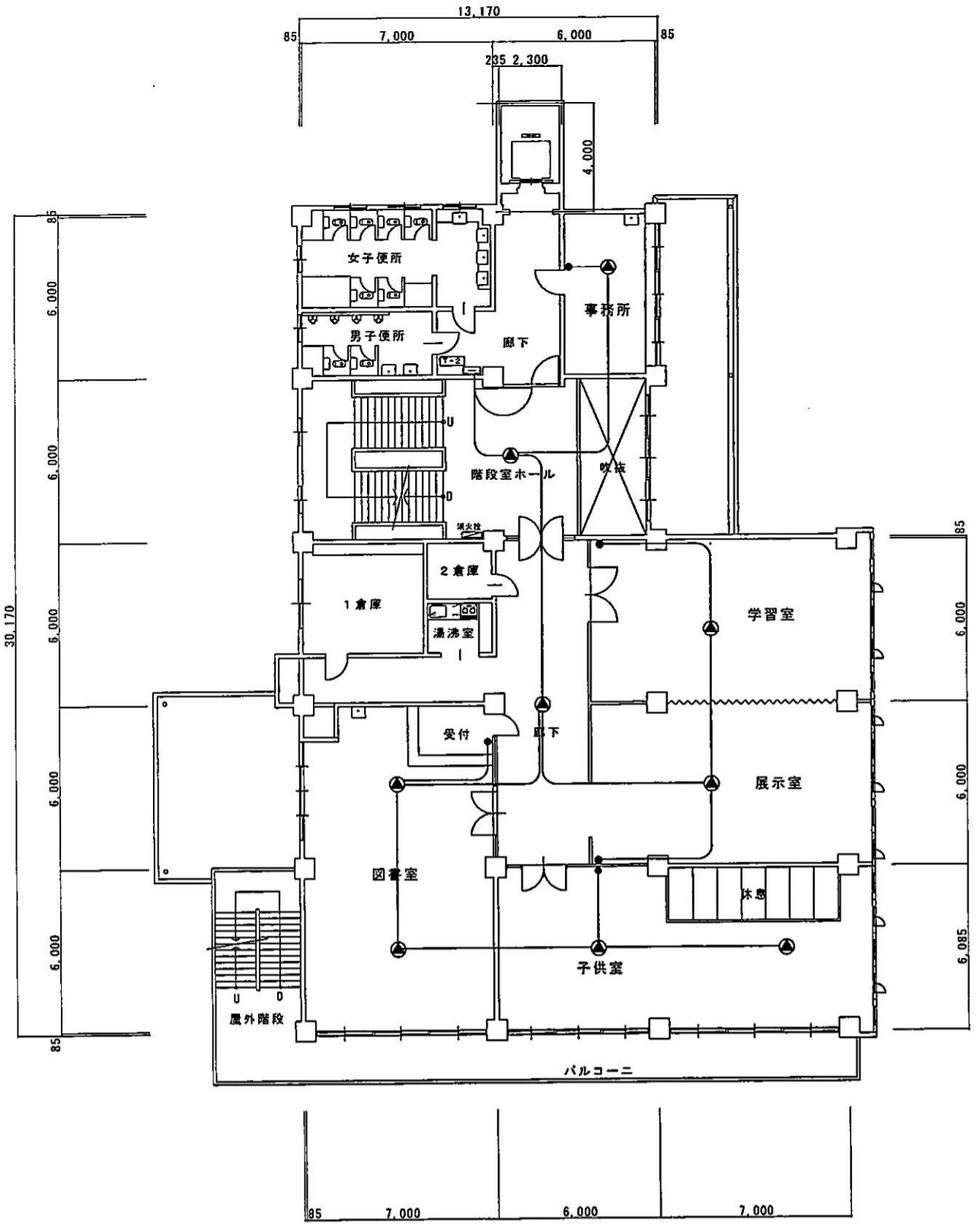
附近見取図

京丹波町		図名	図号	図面	工事名称	図面名称	縮尺	図面番号
		設置	印刷	提出	平成27年度中央公民館非常放送設備改修工事	配置図 附近見取図	1/300	2
一級建築士事務所 正田建築事務所 一級建築士 第187713号 正田 啓文						年月日 15.09.30		図面枚数 7



1階平面図 S=1/100 ※機器・配線総て取替

1階床面積 578.439㎡
 2階床面積 551.974㎡
 3階床面積 551.974㎡
 R階床面積 28.000㎡
 延べ床面積 1710.387㎡



2階平面図 S=1/100 ※機器・配線総て取替

凡例

- スピーカー (天井埋込)
- スピーカー (壁掛け)
- ◎ スピーカー (壁掛け)
- スイッチ
- 非常ベル
- AMP 機械本体 (アンプ等)

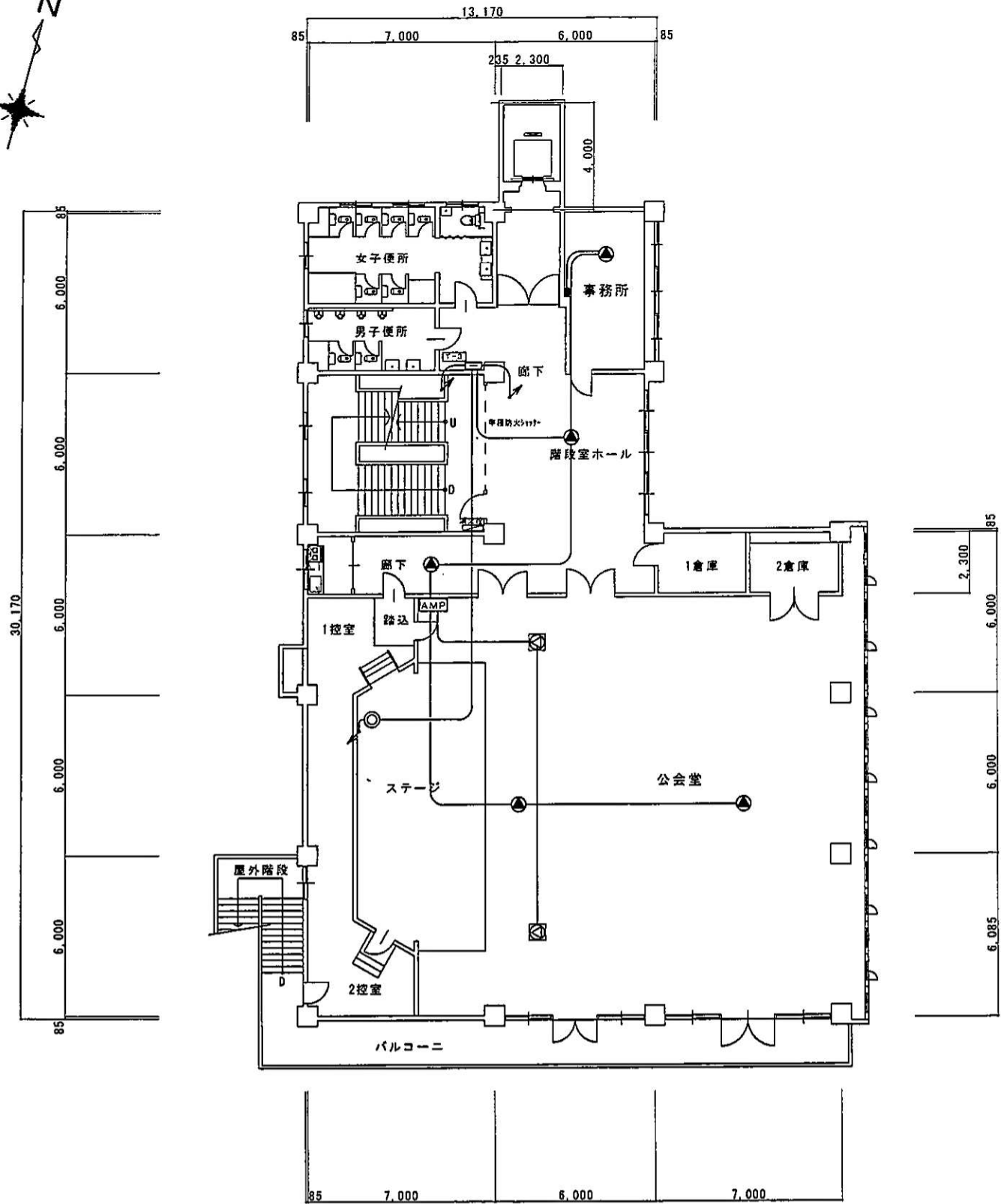
京丹波町

一級建築士事務所 正田建築事務所
 一級建築士 正田 恭文

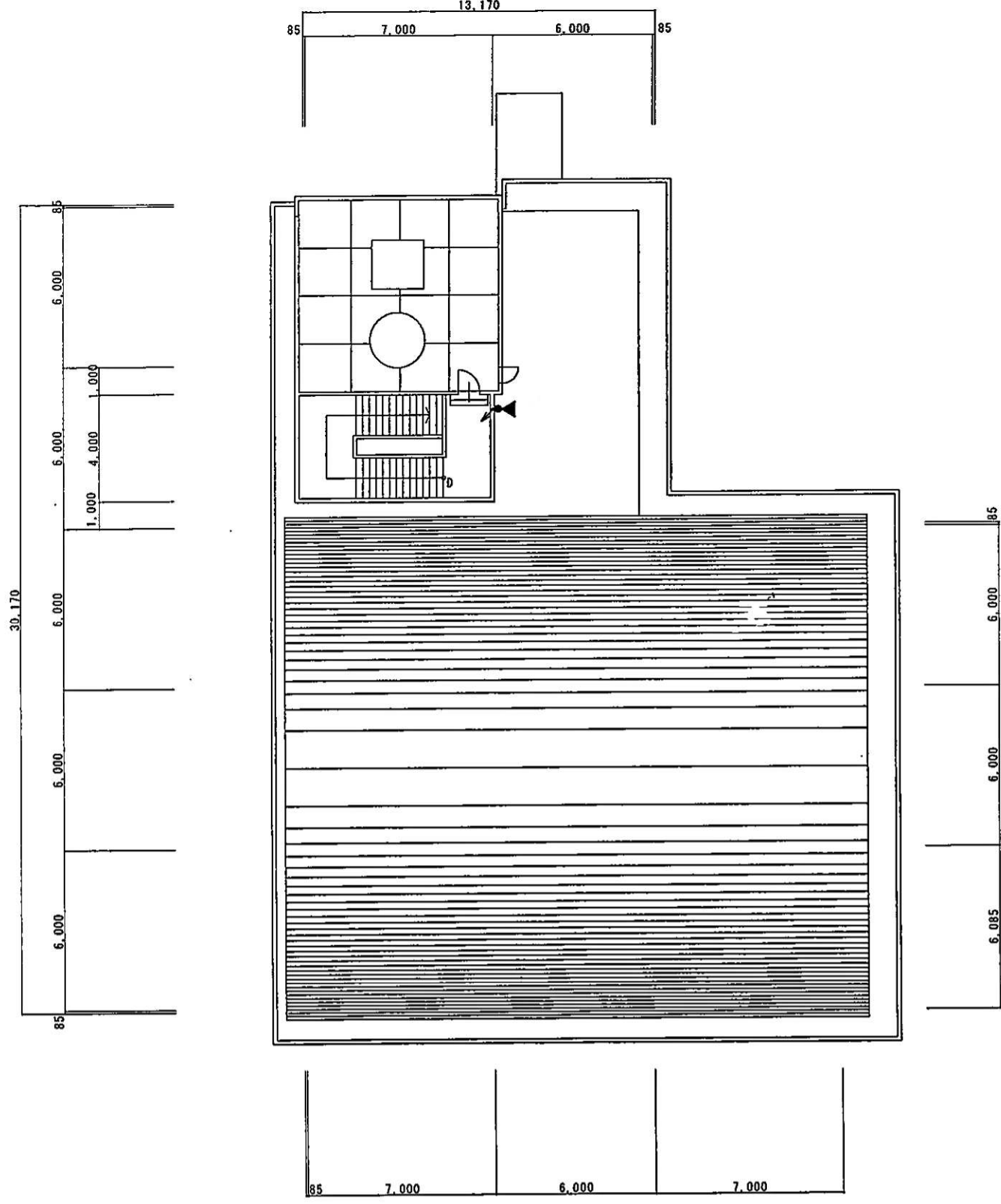
工事名称 平成27年度中央公民館非常放送設備改修工事

図面名称 (既設平面図)
 1階・2階平面図

縮尺	1/150	図面番号	3
年月日	15.09.30	図面枚数	7



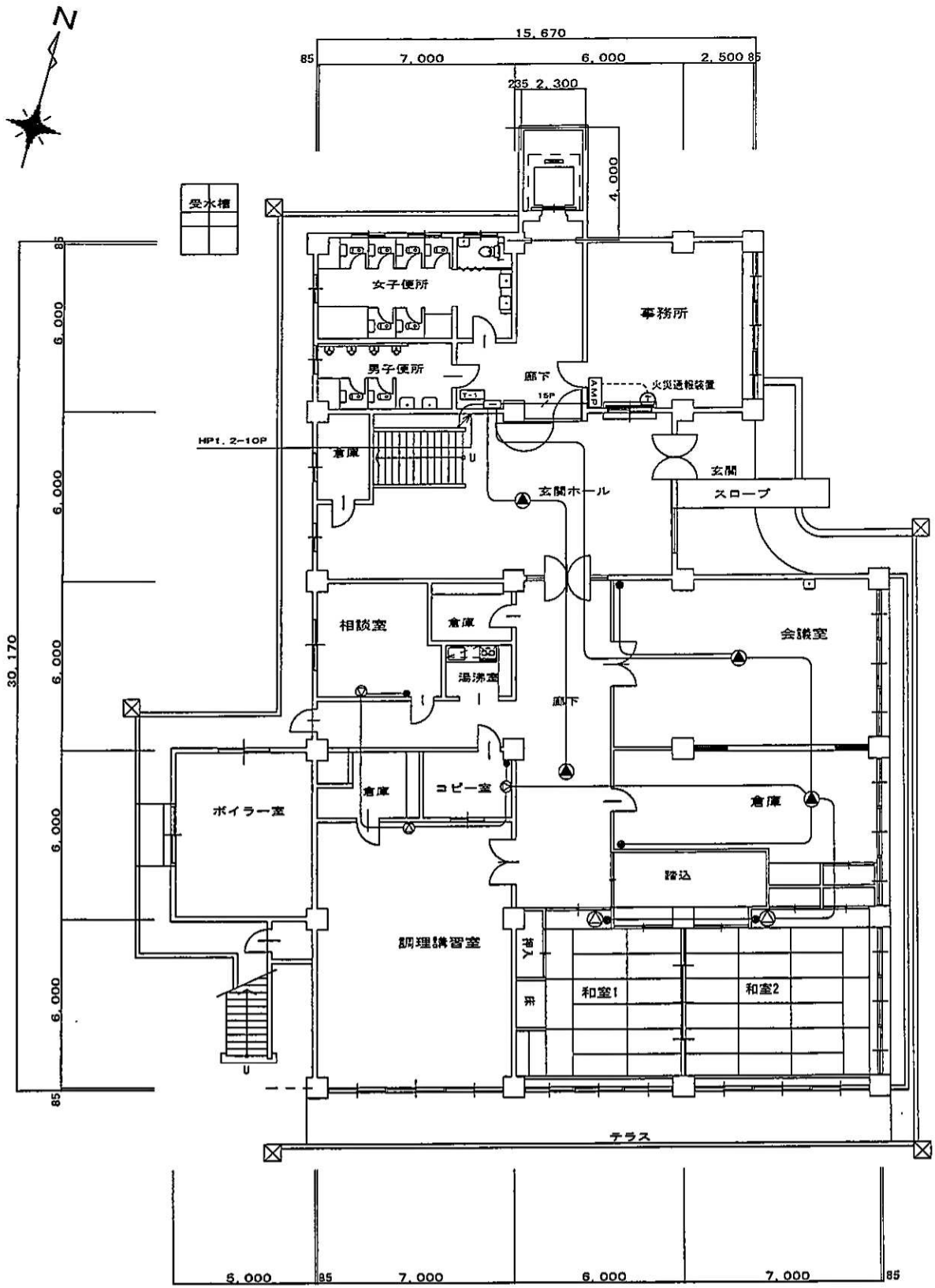
3階平面図 S=1/100 ※機器はそのままとし、天井埋込みスピーカーと配線のみ取替



R階平面図 S=1/100 ※スピーカー取替

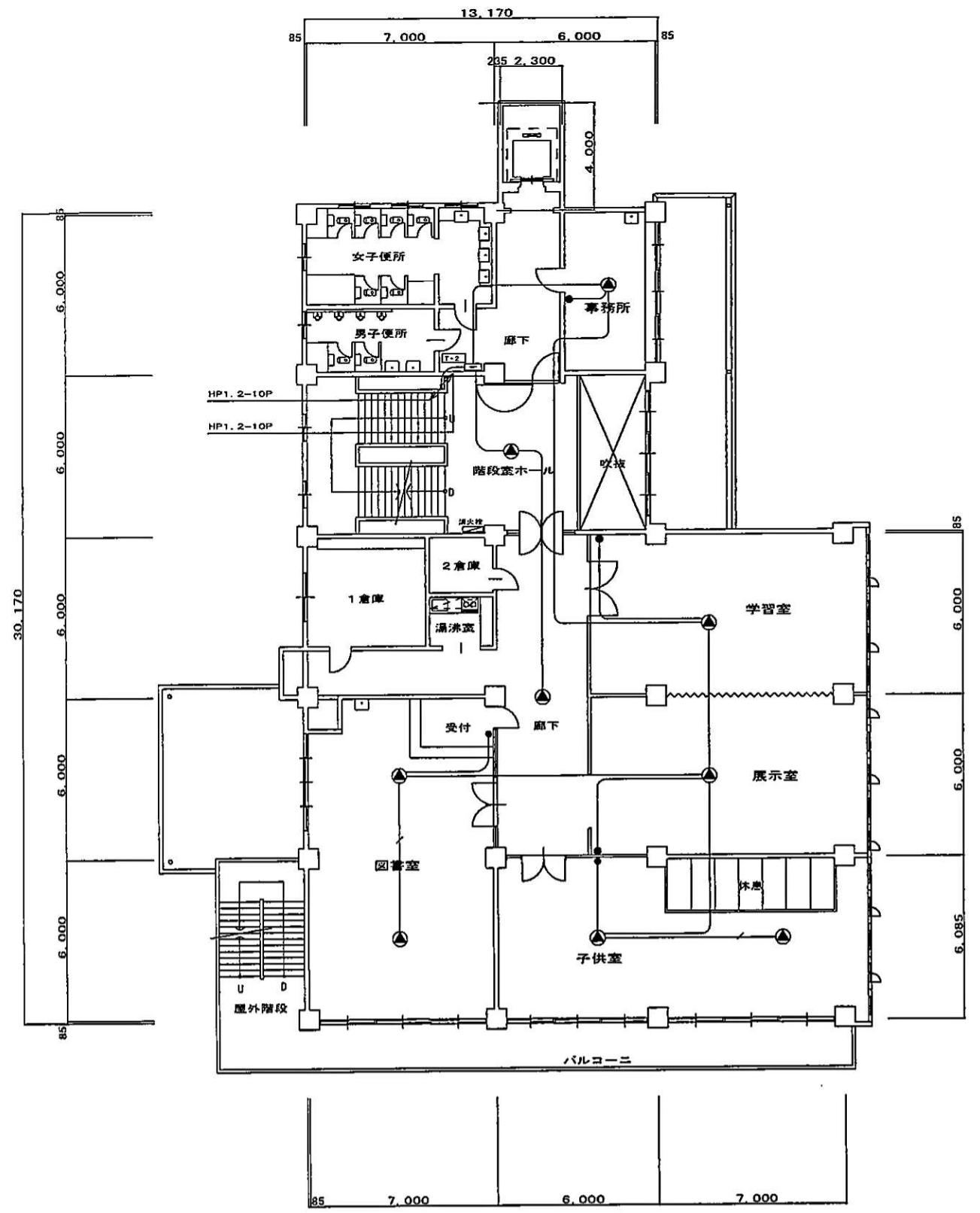
- 凡例
- ☒ スピーカー (天井吊り)
 - スピーカー (天井埋込)
 - スイッチ
 - AMP 機本体 (アンプ等)
 - ▶ トランセットスピーカー

京丹波町		設置	換印	図番	一級建築士事務所 正田建築事務所 一級建築士 東187713号 正田 昌文	工事名称	平成27年度中央公民館非常放送設備改修工事	図面名称	(既設平面図) 3階・R階平面図	縮尺	1/150	図面番号	4
										年月日	15.09.30	図面枚数	7



1階平面図 S=1/100

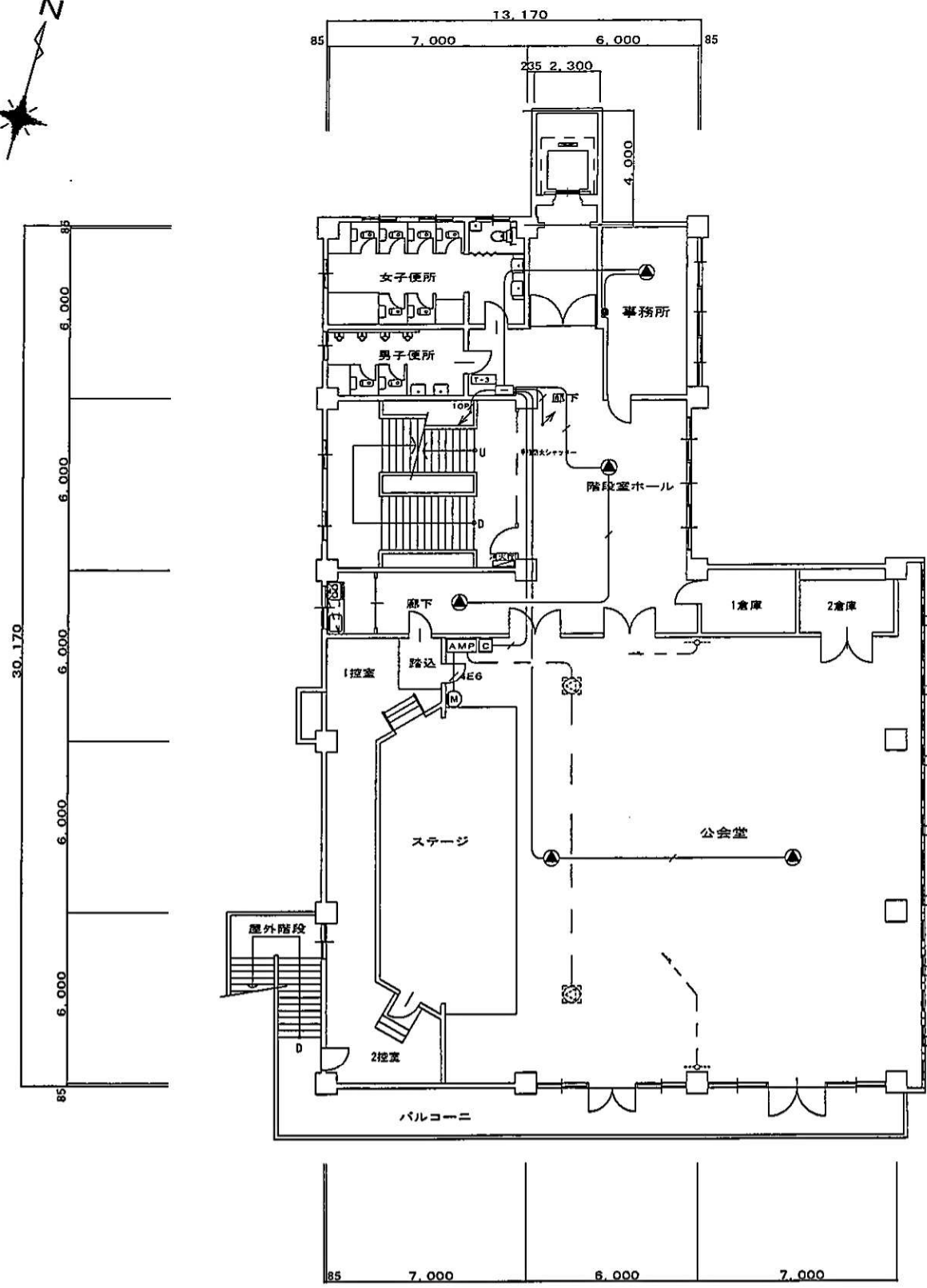
1階床面積 578.439㎡
 2階床面積 551.974㎡
 3階床面積 551.974㎡
 R階床面積 28.000㎡
 延べ床面積 1710.387㎡



2階平面図 S=1/100

- 非常放送設備
- 凡例
 AMP : 非常用ラック型アンプ
 (A) : 天井埋込型スピーカー
 (B) : 壁掛型スピーカー
 (C) : 壁掛型スピーカー (ATT付)
 (D) : ワイドホーンスピーカー
 (E) : アンチネーター
 (F) : 電源制御ボックス (カトリレー)
- 注記
 特記なき記号は下記とする。
 EM-HPO. 9-20
 EM-HPO. 9-30
 10P EM-HPO. 9-10P
 15P EM-HPO. 9-15P

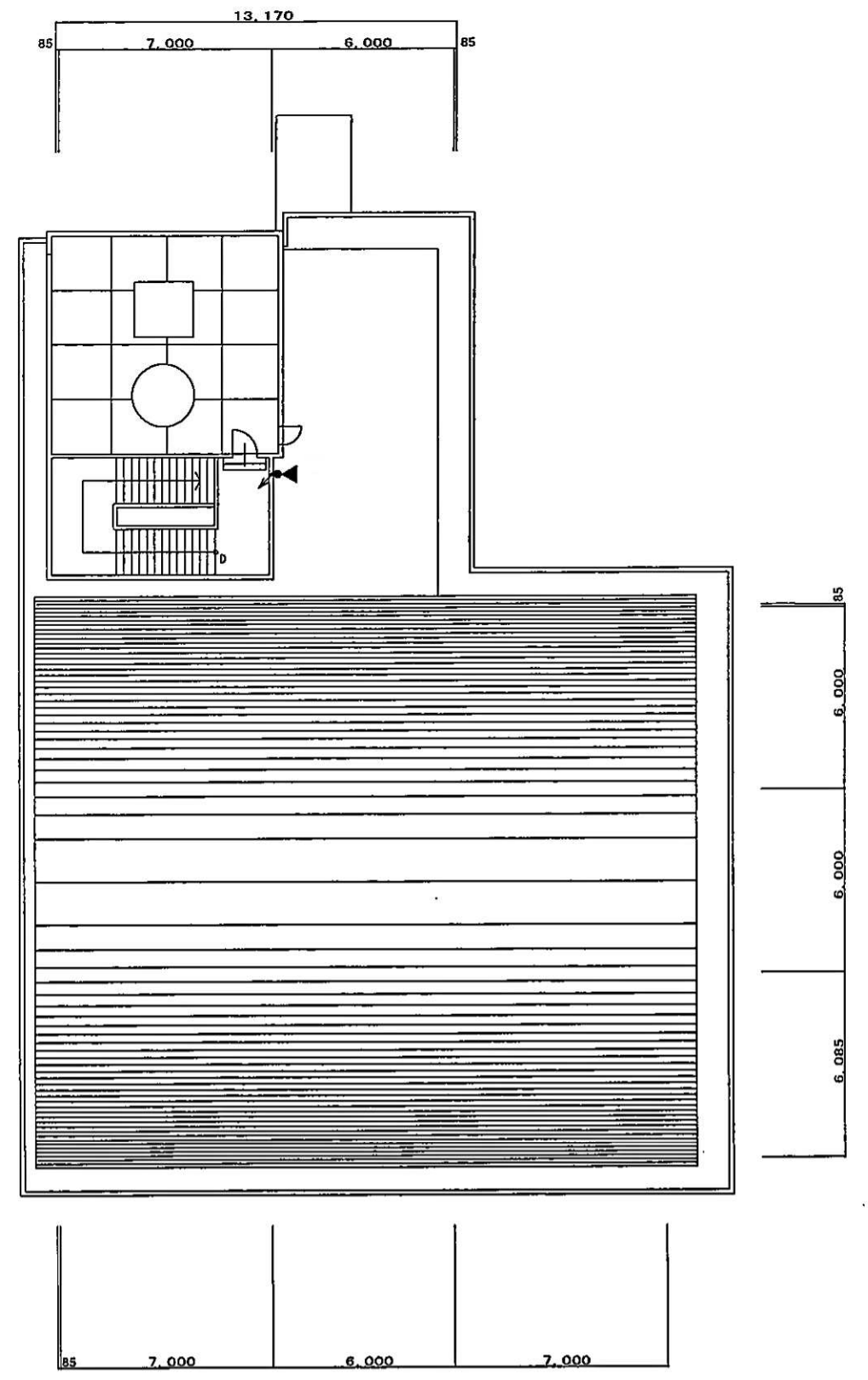
京丹波町	建築	設計	担当	一級建築士事務所 正田建築事務所 一級建築士 第187713号 正田 恭文	工事名称 平成27年度中央公民館非常放送設備改修工事	図面名称 (改修平面図) 1階・2階平面図	縮尺 1/150 年月日 15.09.30	図面番号 5 図面枚数 7
------	----	----	----	--	-------------------------------	-----------------------------	--------------------------------	------------------------



3階平面図 S=1/100

- 公会堂音響設備
- 凡例
- AMP : 既設ワゴンアンプ
 - ☉ : 既存天井スピーカー
 - : 既存ワイヤレスアンテナ
 - Ⓜ : 既設壁掛型スピーカー
- 非常放送設備
- ⊙ : 天井埋込型スピーカー
 - : 電源制御ボックス (カトリレー)

注記
特記なき記号は下記とする。
4E6 L-4E6



R階平面図 S=1/100

京丹波町	設計	校印	担当	一級建築士事務所 正田建築事務所 一級建築士 第187713号 正田 昌文	工事名称 平成27年度中央公民館非常放送設備改修工事	図面名称 (改修平面図) 3階・R階平面図	縮尺	1/150	図面番号	6
							年月日	15.09.30	図面枚数	7

非常放送設備ラック型アンプ

No.	名称
1	キャビネットラック
2	壁掛型非常放送装置10W
BK	パネル
ST	スリットパネル

常用電圧	AC100V 50/60Hz
非常用電圧	ニッケルカドミウム蓄電池：トリクル充電方式
定格出力	60W
入力回路	マイク×2、ライン×3、チャイム、アナウンス、一般リモコン、マルチリモコン、非常リモコン
出力制御	非常・業務とも10W+-10% (一斉は緊急・一般の2モード選定式)
警報音	49個(地下3階~20階、E.L階段 他) 標準：「日本語」/「日本語+英語」 オプション(有償) ：「日本語」/「日本語+英語」/「日本語+英語+中国語」、 「日本語」/「日本語+英語」/「日本語+英語+韓国語」 (SDカードにて書き込み)
緊急放送	緊急起動スイッチ×1
メッセージスイッチ	2個：サイレン、地震訓練放送(変更可能)
ブロック選択スイッチ	5個：放送又は内蔵音源選択用
緊急・業務内蔵音源	10個：地震訓練、地震速報放送、火災訓練、閉館、点検、蛍の光、サイレン、防犯、他
外部制御入力	5個
コールサイン	上り4音/下り4音(変更可能)
チャイム音源	ウェストミンスター、ウェストミンスター+演奏3回 おもいで 内蔵
ローカルアンプ制御	緊急放送時にローカルアンプ電源遮断出力を設定可能
その他	自然空冷デジタルアンプ搭載(異常状態表示付き)

アッテネーター

入力容量	0.5~6W
入力インピーダンス	20kΩ~1.67kΩ
音量調整	5段階
パネル	新金属
適合ボックス	JIS1個口用スイッチボックス

電源制御ボックス

電圧	AC100V 50/60Hz
電流容量	最大 10A
制御方式	EMG24Vブレイク、24Vメイク
制御電流	DC24V0.5mA(EMG24Vブレイク) 3mA(24Vメイク) 0.5mA(無電圧メイク)
適合ボックス	JIS1個口用スイッチボックス

天井埋込型スピーカー

定格入力	3W(3.3kΩ), 1W(10kΩ)
入力インピーダンス	3.3kΩ, 10kΩ
周波数特性	100Hz~15kHz
出力音圧レベル	92dB(1m, 1W)
使用スピーカー	18cmコーン型
パネル	アルミバンディング

壁掛型スピーカー

定格入力	1W
入力インピーダンス	10kΩ
周波数特性	120Hz~12kHz
出力音圧レベル	92dB(1m/1W)
使用スピーカー	18cmコーン型スピーカー

ワイドホーンスピーカー

定格入力	6W
出力音圧レベル	98dB(1W, 1m)
周波数特性	130Hz~13kHz
スピーカー	12cmコーン型
スピーカー等級	L級
仕上	ホーン、カバー：樹脂 オフホワイト

火災通報装置

火災通報装置	BGF1197	パナソニック社(参考)
音源ロムパック	BGF1197対応品	パナソニック社(参考)
火災通報専用電話機	BGF1197対応品	パナソニック社(参考)
火災通報装置遠動停止スイッチ	BGT9010KH	パナソニック社(参考)