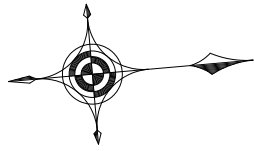
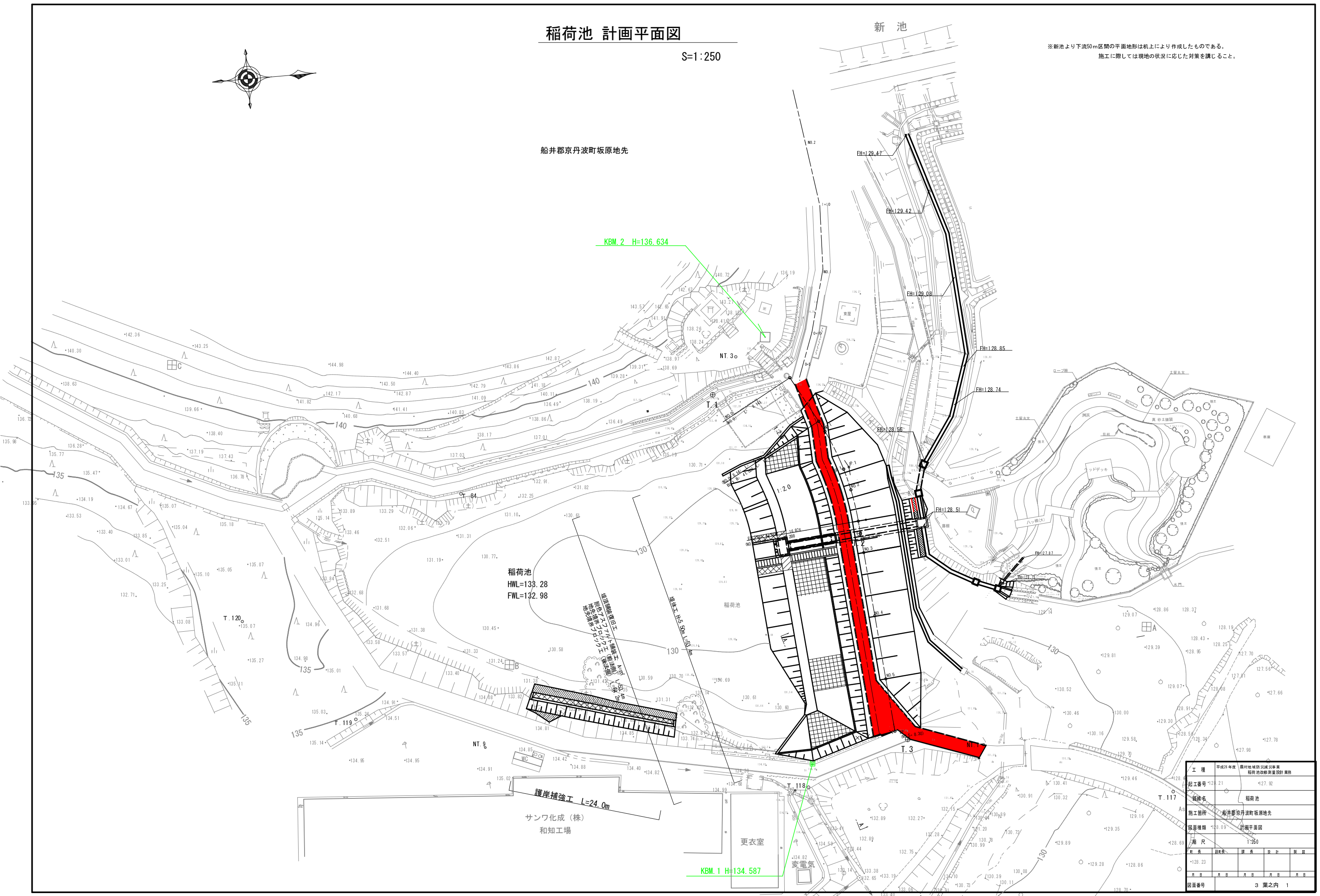


稲荷池 計画平面図

S=1:250



※新池より下流50m区間の平面地形は机上により作成したものである。
 施工に際しては現地の状況に応じた対策を講じること。

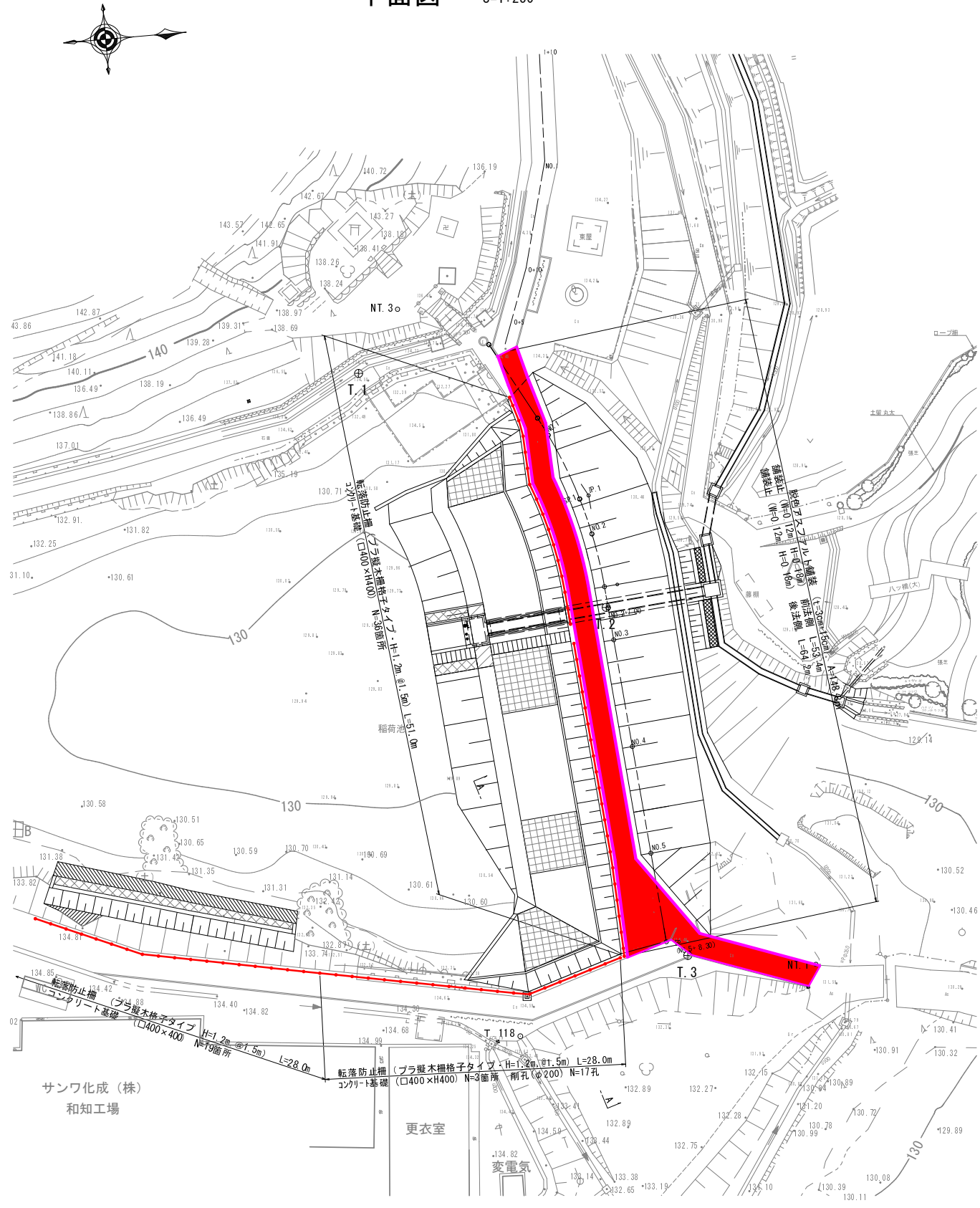


工種	平成28年度 農村地帯防災減災事業 稲荷池改修測量設計業務
起工番号	*128.21 *127.92
名称	稲荷池
施工箇所	船井郡京丹波町坂原地先
図面種類	計画平面図
縮尺	1:250
訂正	訂正者 部長 設計 製図
月日	月日 月日 月日 月日 月日
図面番号	3 葉之内 1

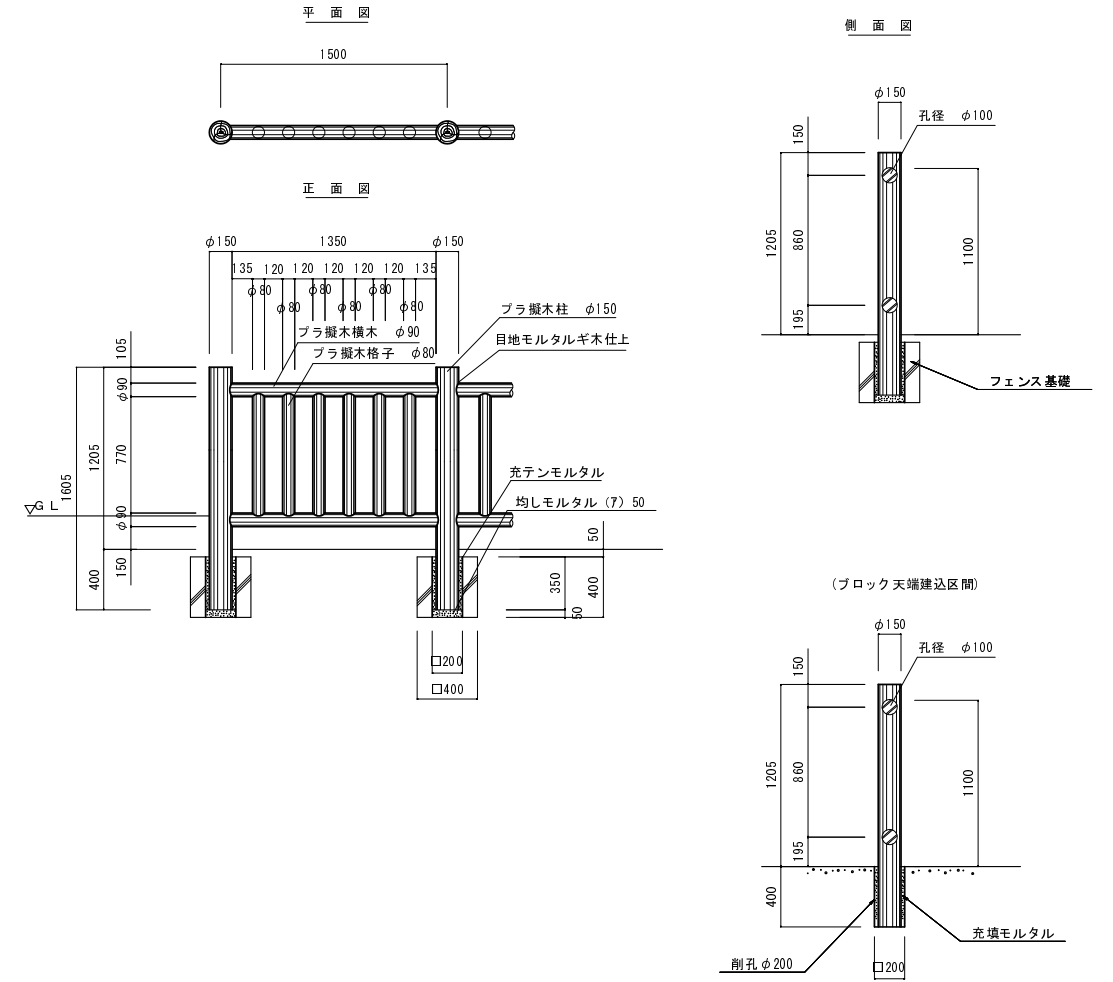
稲荷池 遊歩道復旧計画図

S=1:250

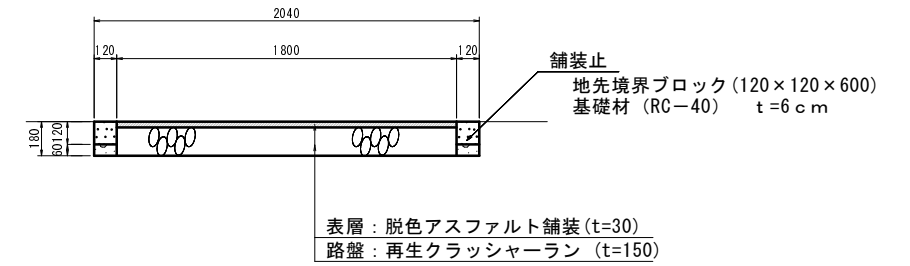
平面図 S=1:250



プラ擬木柵 (H=1.2m)
S=1:25



脱色アスファルト舗装
S=1:20



サンワ化成 (株)
和知工場

更衣室

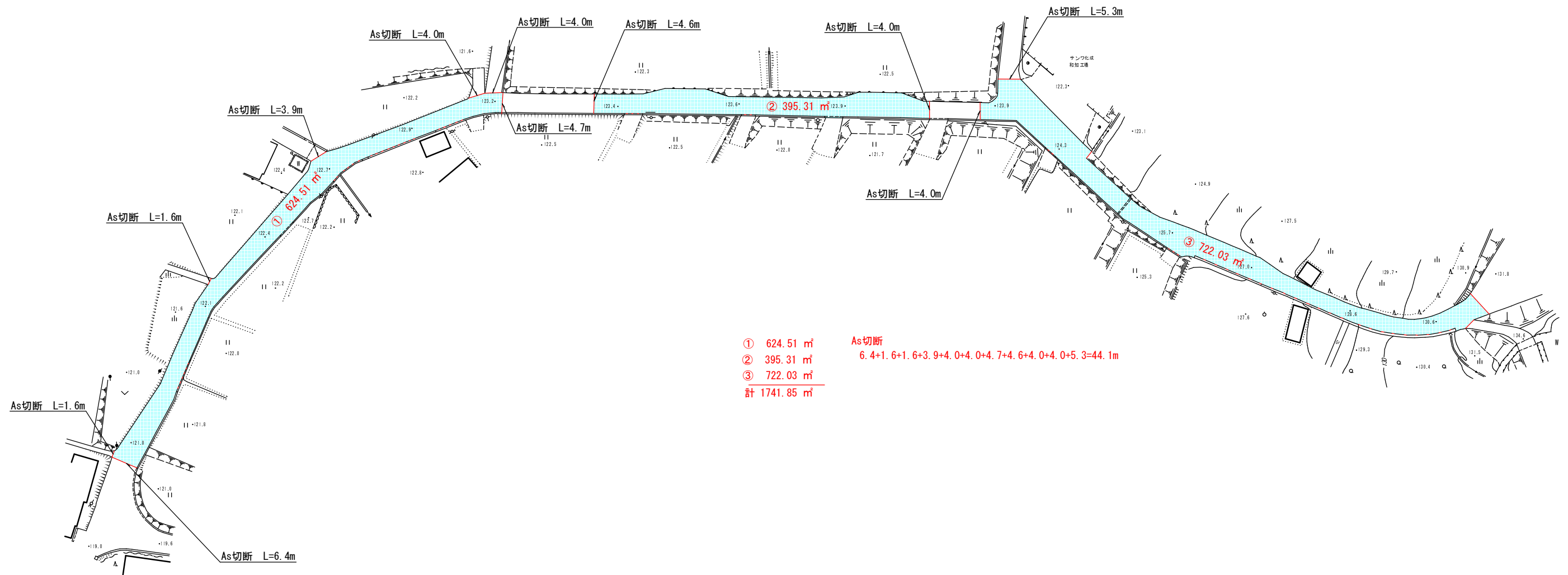
変電所

工種	平成30年度 農村地域防災減災事業 稲荷池施設工事
起工番号	30-4515
路線名	稲荷池
施工箇所	船井郡京丹波町坂原地先
図面種類	遊歩道復旧計画図
縮尺	図示
訂正	訂正者 課長 設計 製図
年月	年月 年月 年月 年月 年月
図面番号	3 葉之内 2



町道坂原南林線 平面図 S=1 : 500

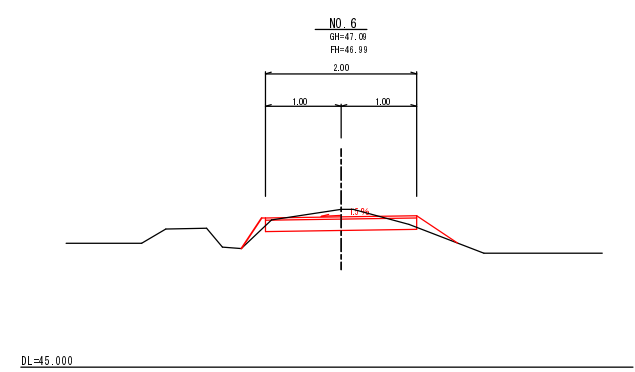
場所：京丹波町坂原地内



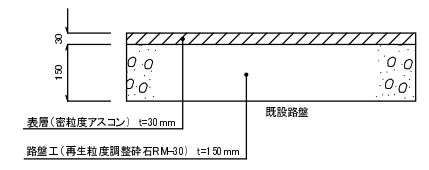
① 624.51 m²
 ② 395.31 m²
 ③ 722.03 m²
 計 1741.85 m²

As切断
 6.4+1.6+1.6+3.9+4.0+4.0+4.7+4.6+4.0+4.0+5.3=44.1m

標準断面 S=1 : 50



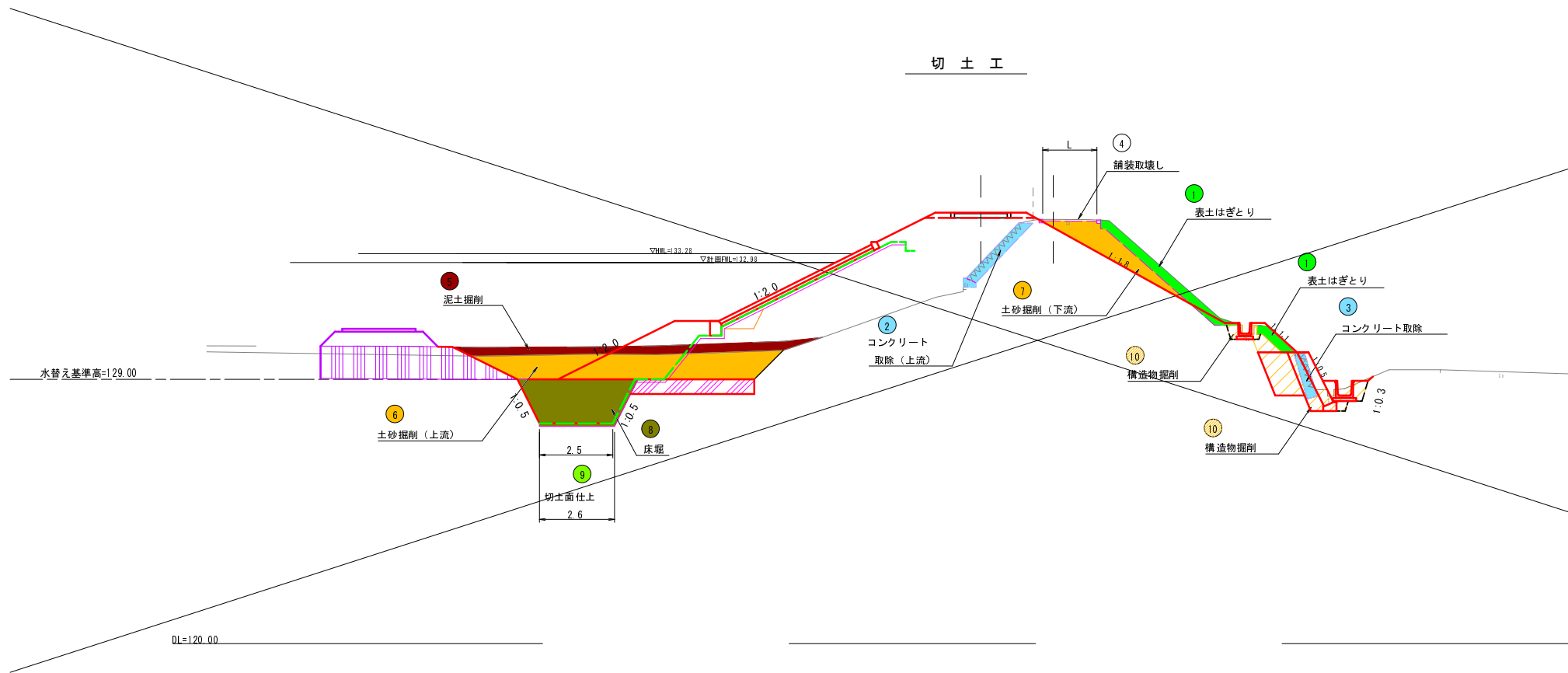
舗装構成 S=1 : 10



工事名	平成30年度 稲荷池改修工事に伴う工事用道路補修業務
工事番号	
路線名	稲荷池(工事用道路) (町道坂原南林線)
施工箇所	京丹波町坂原地内
図面種類	平面図・標準断面・舗装構成
縮尺	図示
図面番号	3葉之内 3

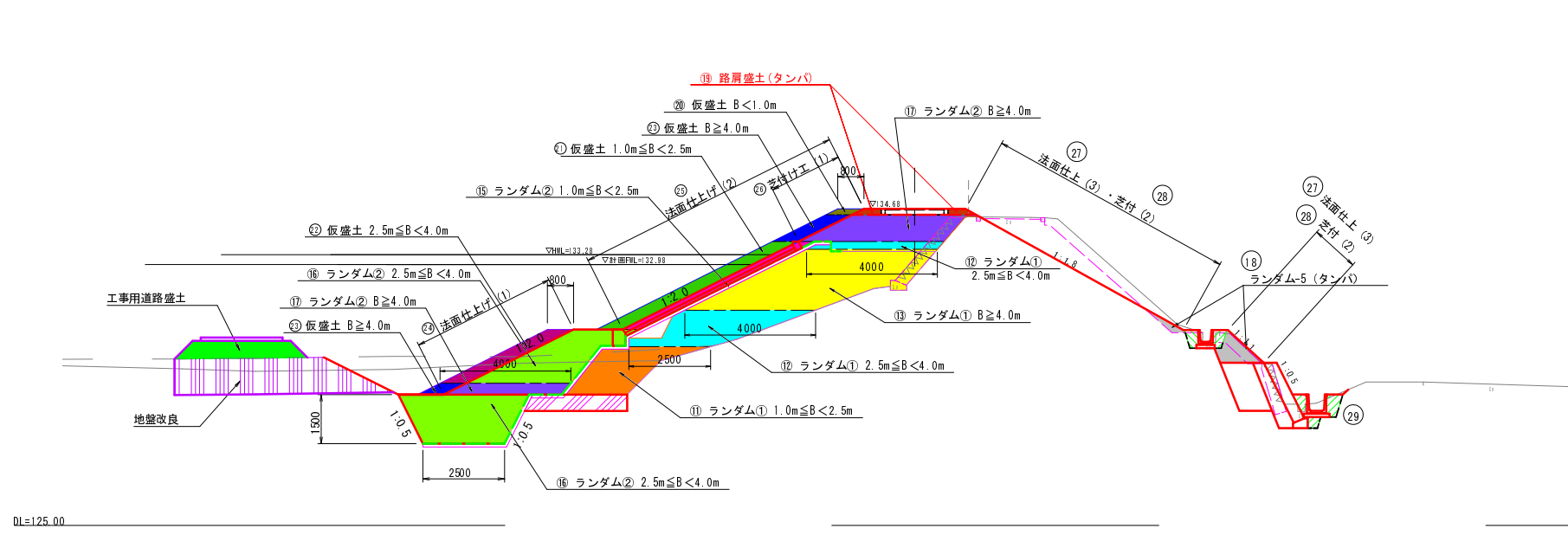
堤体土工定規図 S=1:100

切土工



凡	例	単位
1	表土はぎとり	m ²
2	コンクリート取除 (下流側)	m ²
3	コンクリート取除 (上流側)	m ²
4	舗装取壊し	m
5	泥土掘削	m ²
6	土砂掘削 (上流側)	m ²
7	土砂掘削 (下流側)	m ²
8	床掘	m ²
9	切土面仕上げ	m
10	構造物掘削	m ²

盛土工

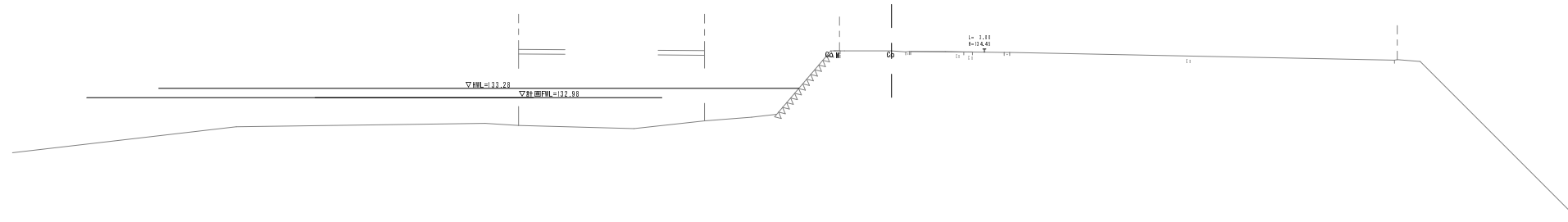


凡	例	単位
11	ランダム① 1.0m ≤ B < 2.5m	m ²
12	ランダム① 2.5m ≤ B < 4.0m	m ²
13	ランダム① B ≥ 4.0m	m ²
14	ランダム② B < 1.0m	m ²
15	ランダム② 1.0m ≤ B < 2.5m	m ²
16	ランダム② 2.5m ≤ B < 4.0m	m ²
17	ランダム② B ≥ 4.0m	m ²
18	ランダム③ (タンバ)	m ²
19	路肩盛土 (タンバ)	m ²
20	仮盛土 B < 1.0m	m ²
21	仮盛土 1.0m ≤ B < 2.5m	m ²
22	仮盛土 2.5m ≤ B < 4.0m	m ²
23	仮盛土 B ≥ 4.0m	m ²
24	法面仕上げ (1)	m
25	法面仕上げ (2)	m
26	芝付け工 (1)	m
27	法面仕上げ (3)	m
28	芝付け工 (2)	m
29	構造物埋戻	m ²

工種	平成30年度 農林水産省農林部農林水産局 国土交通省農林部農林水産局			
起工番号				
路線名	稲荷池			
施工箇所	船井郡京丹波町板原地先			
図面種類	堤体土工定規図			
縮尺	1:100			
所長	副所長	課長	設計	製図
月日	月日	月日	月日	月日
図面番号	参 7 葉之内 1			

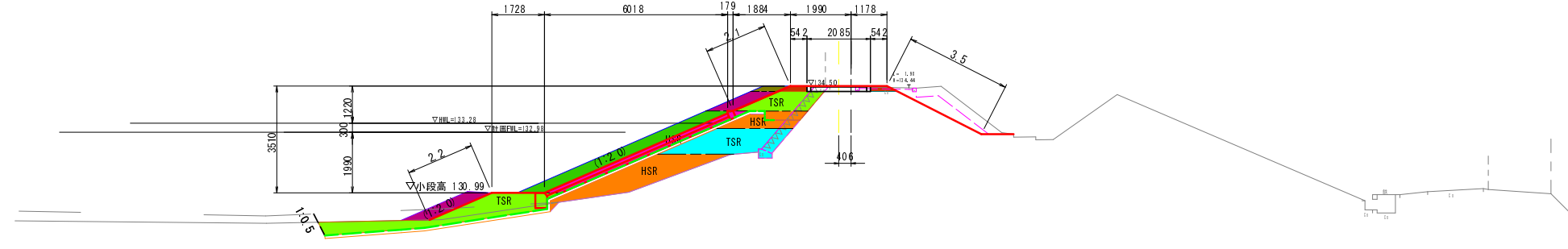
横断面図 S=1:100

NO. 0
BH=134.49
FH=



DI=125.00

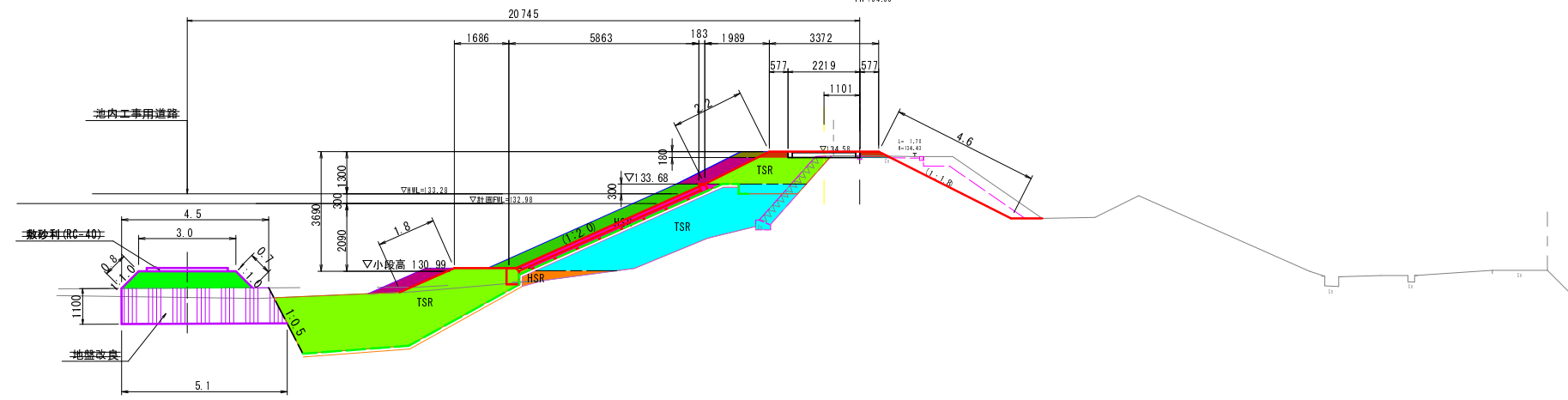
BC. 1
BH=134.47
FH=134.50



DI=125.00

番号	種別	単位	数量
11	ランダム① 1.0m≦B<2.5m	m ²	4.3
12	ランダム① 2.5m≦B<4.0m	m ²	2.7
13	ランダム① B≧4.0m	m ²	
14	ランダム② B<1.0m	m ²	
15	ランダム② 1.0m≦B<2.5m	m ²	1.5
16	ランダム② 2.5m≦B<4.0m	m ²	4.8
17	ランダム② B≧4.0m	m ²	
18	ランダム③ (タンバ)	m ²	
19	路肩盛土 (タンバ)	m ²	0.3
20	仮盛土 B<1.0m	m ²	0.2
21	仮盛土 1.0m≦B<2.5m	m ²	2.4
22	仮盛土 2.5m≦B<4.0m	m ²	1.4
23	仮盛土 B≧4.0m	m ²	
24	法面仕上げ (1)	m	2.2
25	法面仕上げ (2)	m	2.1
26	差付け工 (1)	m	2.1
27	法面仕上げ (3)	m	3.6
28	差付け工 (2)	m	3.6
29	構造物埋戻	m ²	

NO. 1
BH=134.46
FH=134.58



DI=125.00

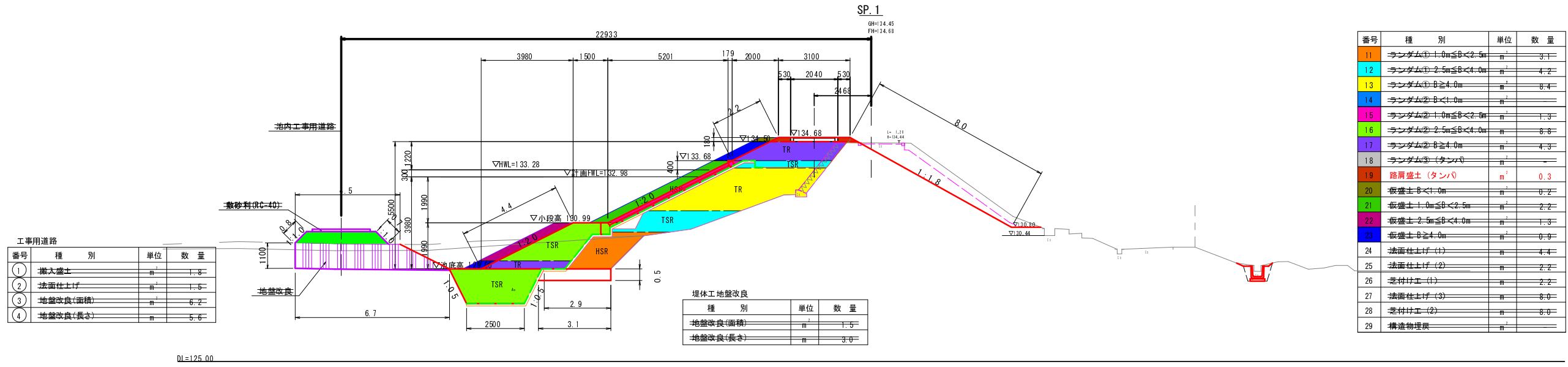
番号	種別	単位	数量
11	ランダム① 1.0m≦B<2.5m	m ²	0.6
12	ランダム① 2.5m≦B<4.0m	m ²	3.4
13	ランダム① B≧4.0m	m ²	
14	ランダム② B<1.0m	m ²	
15	ランダム② 1.0m≦B<2.5m	m ²	1.4
16	ランダム② 2.5m≦B<4.0m	m ²	13.1
17	ランダム② B≧4.0m	m ²	
18	ランダム③ (タンバ)	m ²	
19	路肩盛土 (タンバ)	m ²	0.3
20	仮盛土 B<1.0m	m ²	0.2
21	仮盛土 1.0m≦B<2.5m	m ²	2.3
22	仮盛土 2.5m≦B<4.0m	m ²	1.4
23	仮盛土 B≧4.0m	m ²	
24	法面仕上げ (1)	m	1.8
25	法面仕上げ (2)	m	2.2
26	差付け工 (1)	m	2.2
27	法面仕上げ (3)	m	4.6
28	差付け工 (2)	m	4.6
29	構造物埋戻	m ²	

番号	種別	単位	数量
①	撤去盛土	m ²	1.8
②	法面仕上げ	m	1.6
③	地盤改良(面積)	m ²	5.3
④	地盤改良(長さ)	m	4.8

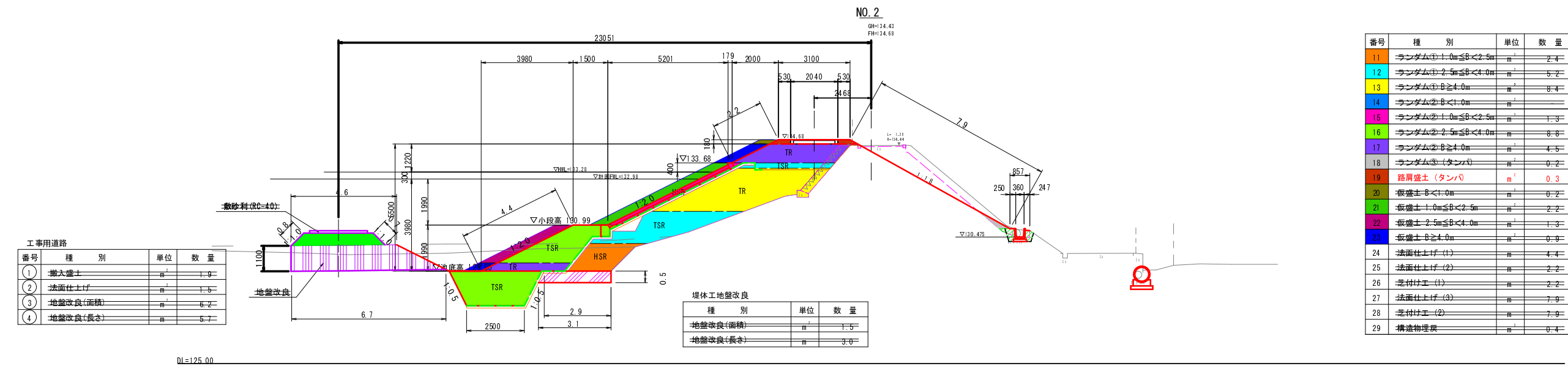
NO. 0~NO. 1

工種	平成30年度 農村地域防災対策事業 稲荷池堤防工事			
起工番号				
路線名	稲荷池			
施工箇所	船井郡京丹波町坂原地先			
図面種類	堤体横断面図(盛土)-1/4			
縮尺	1:100			
町長	副町長	課長	設計	製図
月日	月日	月日	月日	月日
図面番号	参 7 葉之内 2			

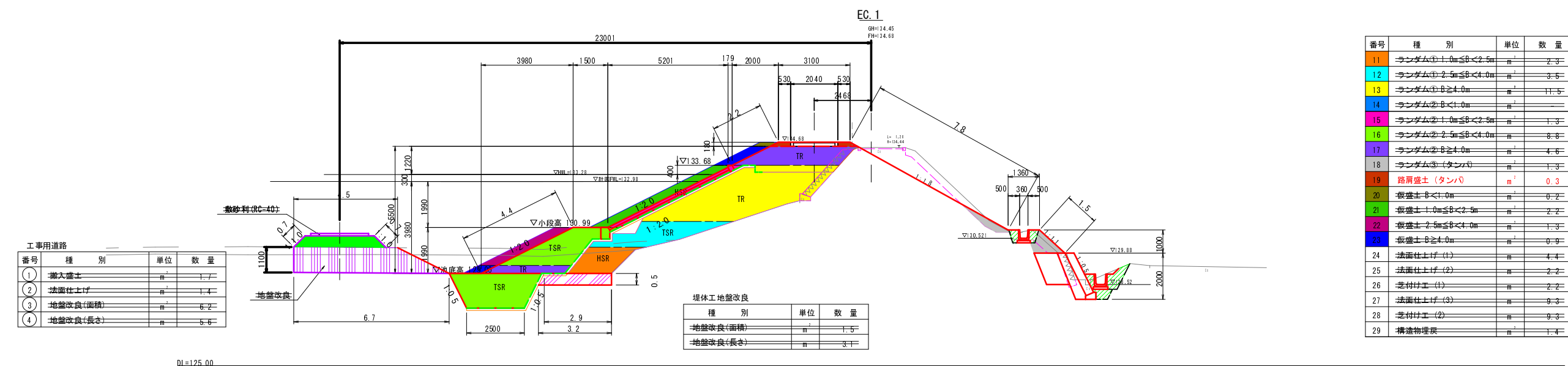
横断面図 S=1:100



番号	種別	単位	数量
11	ランダム① 1.0m≦B<2.5m	m ²	3.1
12	ランダム① 2.5m≦B<4.0m	m ²	4.2
13	ランダム① B≧4.0m	m ²	8.4
14	ランダム② B<1.0m	m ²	—
15	ランダム② 1.0m≦B<2.5m	m ²	1.3
16	ランダム② 2.5m≦B<4.0m	m ²	8.8
17	ランダム② B≧4.0m	m ²	4.3
18	ランダム③ (タンバ)	m ²	—
19	路肩盛土 (タンバ)	m ²	0.3
20	仮盛土 B<1.0m	m ²	0.2
21	仮盛土 1.0m≦B<2.5m	m ²	2.2
22	仮盛土 2.5m≦B<4.0m	m ²	1.3
23	仮盛土 B≧4.0m	m ²	0.9
24	法面仕上げ(1)	m	4.4
25	法面仕上げ(2)	m	2.2
26	芝付け工(1)	m	2.2
27	法面仕上げ(3)	m	8.0
28	芝付け工(2)	m	8.0
29	構造物埋戻	m ²	—



番号	種別	単位	数量
11	ランダム① 1.0m≦B<2.5m	m ²	2.4
12	ランダム① 2.5m≦B<4.0m	m ²	5.2
13	ランダム① B≧4.0m	m ²	8.4
14	ランダム② B<1.0m	m ²	—
15	ランダム② 1.0m≦B<2.5m	m ²	1.3
16	ランダム② 2.5m≦B<4.0m	m ²	8.8
17	ランダム② B≧4.0m	m ²	4.5
18	ランダム③ (タンバ)	m ²	0.2
19	路肩盛土 (タンバ)	m ²	0.3
20	仮盛土 B<1.0m	m ²	0.2
21	仮盛土 1.0m≦B<2.5m	m ²	2.2
22	仮盛土 2.5m≦B<4.0m	m ²	1.3
23	仮盛土 B≧4.0m	m ²	0.9
24	法面仕上げ(1)	m	4.4
25	法面仕上げ(2)	m	2.2
26	芝付け工(1)	m	2.2
27	法面仕上げ(3)	m	7.9
28	芝付け工(2)	m	7.9
29	構造物埋戻	m ²	0.4



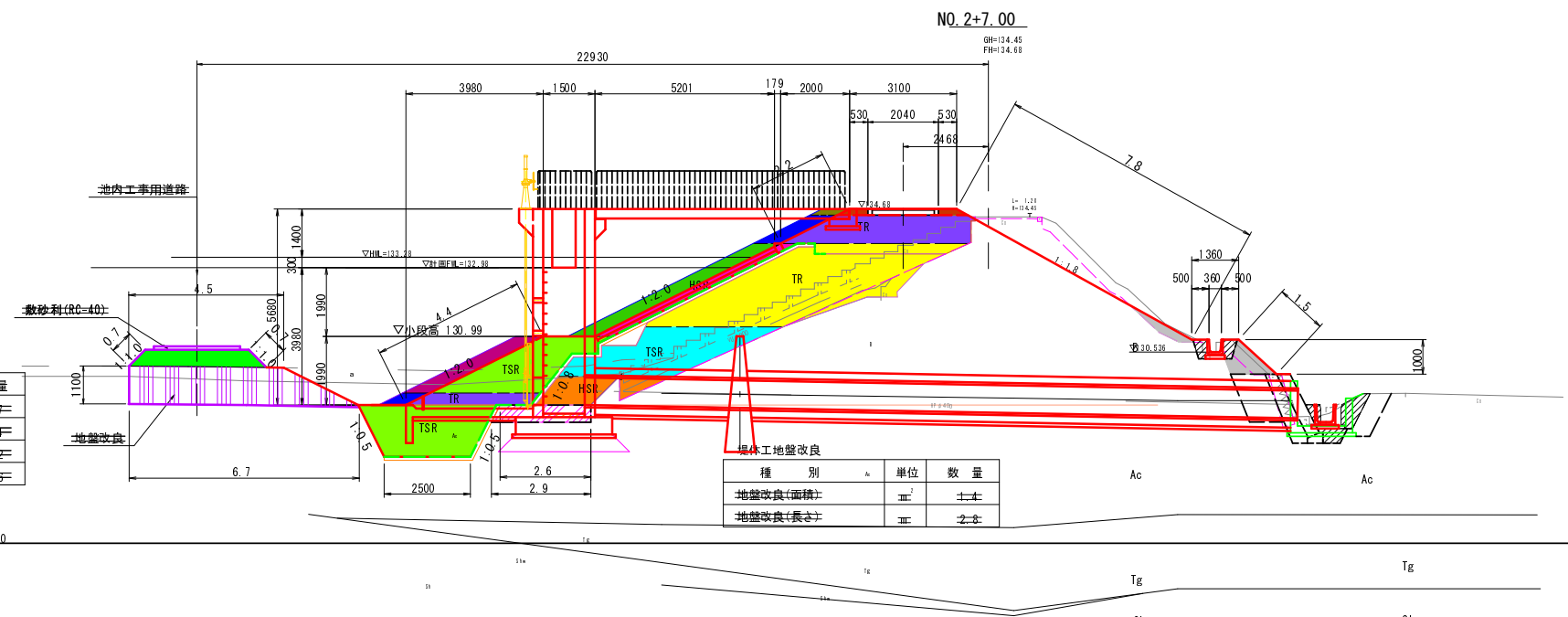
番号	種別	単位	数量
11	ランダム① 1.0m≦B<2.5m	m ²	2.3
12	ランダム① 2.5m≦B<4.0m	m ²	3.5
13	ランダム① B≧4.0m	m ²	11.5
14	ランダム② B<1.0m	m ²	—
15	ランダム② 1.0m≦B<2.5m	m ²	1.3
16	ランダム② 2.5m≦B<4.0m	m ²	8.8
17	ランダム② B≧4.0m	m ²	4.6
18	ランダム③ (タンバ)	m ²	1.3
19	路肩盛土 (タンバ)	m ²	0.3
20	仮盛土 B<1.0m	m ²	0.2
21	仮盛土 1.0m≦B<2.5m	m ²	2.2
22	仮盛土 2.5m≦B<4.0m	m ²	1.3
23	仮盛土 B≧4.0m	m ²	0.9
24	法面仕上げ(1)	m	4.4
25	法面仕上げ(2)	m	2.2
26	芝付け工(1)	m	2.2
27	法面仕上げ(3)	m	9.3
28	芝付け工(2)	m	9.3
29	構造物埋戻	m ²	1.4

SP.1~EC.1

工種	平成30年度 農林水産省 農林部 農林水産省 農林部 農林水産省
起工番号	
路線名	稲荷池
施工箇所	船井郡京丹波町板原地先
図面種類	堤体横断面図(盛土)-2/4
縮尺	1:100
町長	
副町長	
課長	
設計	
製図	
月	
日	
年	
図面番号	参 7 葉之内 3

横断面図 S=1:100

NO. 2+7.00



工事用道路

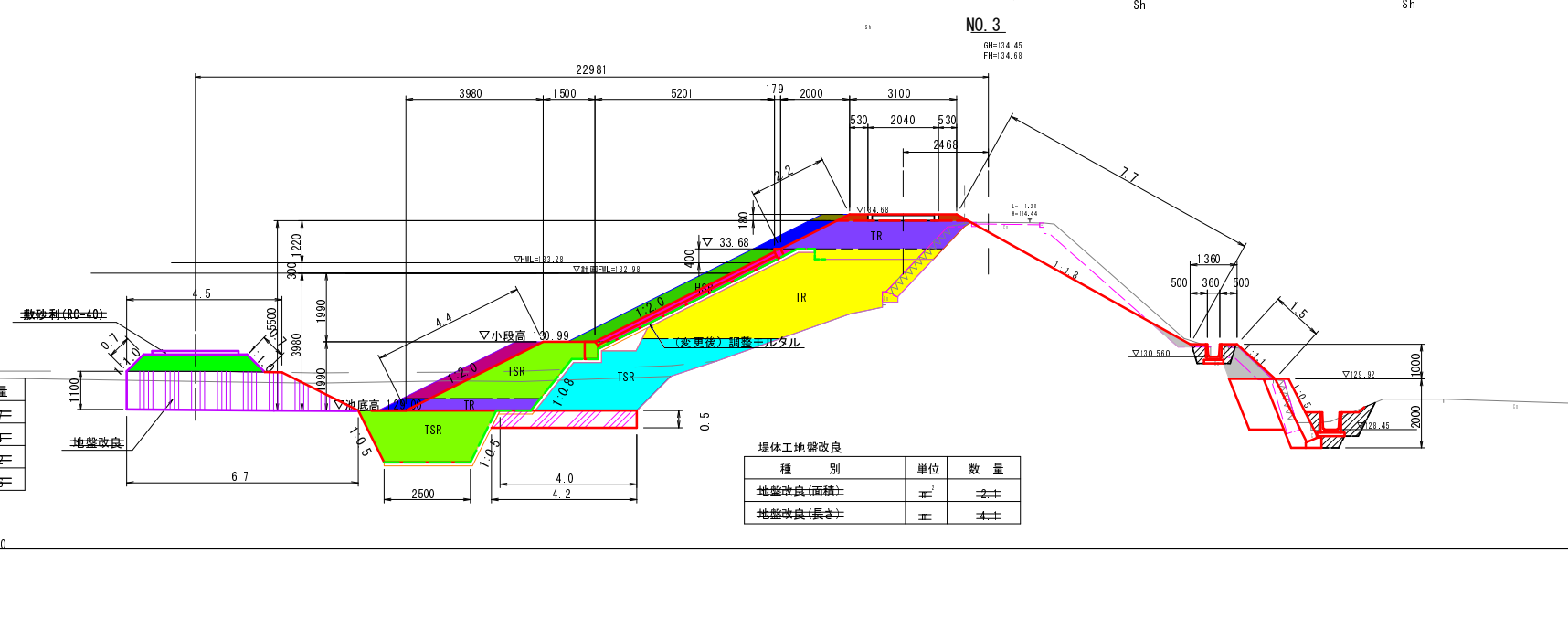
番号	種別	単位	数量
①	擁入盛土	m ²	1.7
②	法面仕上げ	m ²	1.4
③	地盤改良(面積)	m ²	6.2
④	地盤改良(長さ)	m	6.6

堤体工地上盤改良

種別	単位	数量
地盤改良(面積)	m ²	1.1
地盤改良(長さ)	m	2.8

番号	種別	単位	数量
11	ランダム① 1.0m≦B<2.5m	m ²	2.0
12	ランダム① 2.5m≦B<4.0m	m ²	5.2
13	ランダム① B≧4.0m	m ²	11.5
14	ランダム② B<1.0m	m ²	
15	ランダム② 1.0m≦B<2.5m	m ²	1.3
16	ランダム② 2.5m≦B<4.0m	m ²	8.8
17	ランダム② B≧4.0m	m ²	6.0
18	ランダム③ (タンバ)	m ²	1.1
19	路肩盛土 (タンバ)	m ²	0.3
20	仮盛土 B<1.0m	m ²	0.2
21	仮盛土 1.0m≦B<2.5m	m ²	2.2
22	仮盛土 2.5m≦B<4.0m	m ²	1.3
23	仮盛土 B≧4.0m	m ²	0.9
24	法面仕上げ(1)	m ²	4.4
25	法面仕上げ(2)	m ²	2.2
26	差付け工(1)	m ²	2.1
27	法面仕上げ(3)	m ²	0.3
28	差付け工(2)	m ²	0.3
29	構造物理供	m ²	

NO. 3



工事用道路

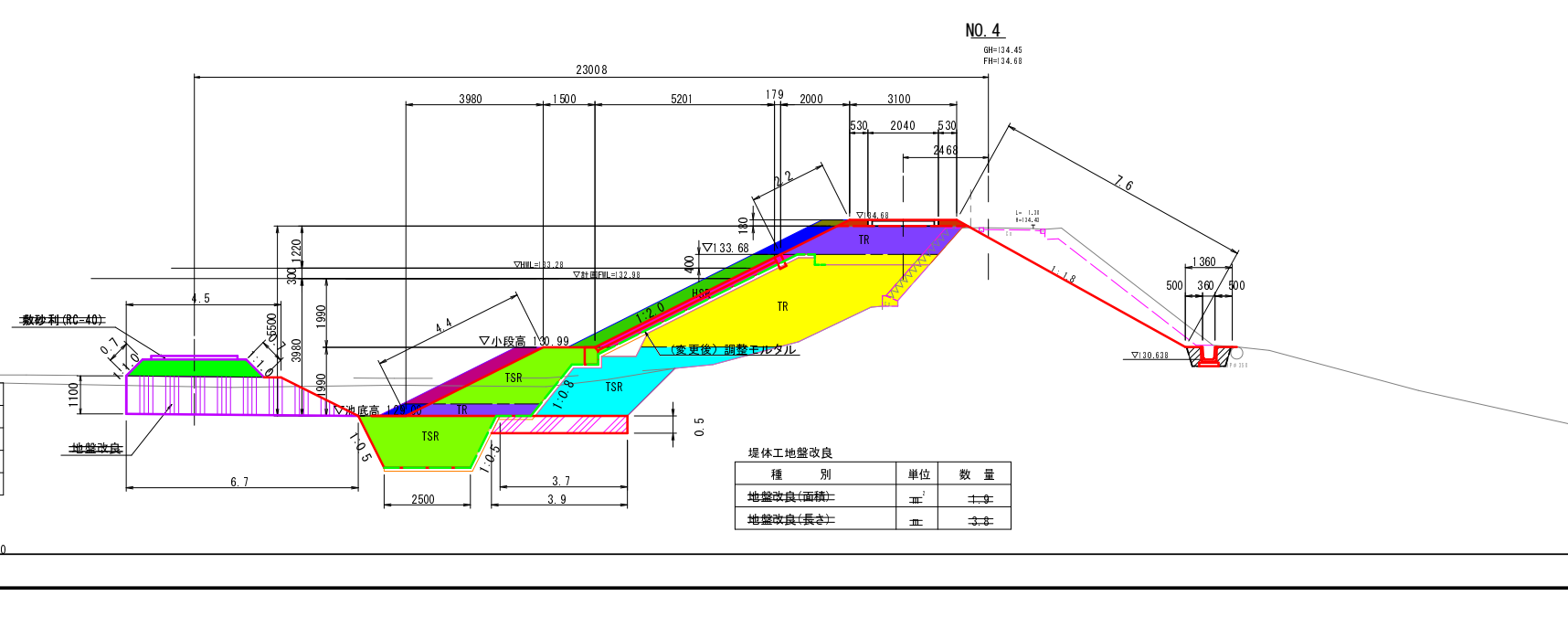
番号	種別	単位	数量
①	擁入盛土	m ²	1.7
②	法面仕上げ	m ²	1.4
③	地盤改良(面積)	m ²	6.2
④	地盤改良(長さ)	m	6.6

堤体工地上盤改良

種別	単位	数量
地盤改良(面積)	m ²	2.1
地盤改良(長さ)	m	4.1

番号	種別	単位	数量
11	ランダム① 1.0m≦B<2.5m	m ²	
12	ランダム① 2.5m≦B<4.0m	m ²	7.0
13	ランダム① B≧4.0m	m ²	12.6
14	ランダム② B<1.0m	m ²	
15	ランダム② 1.0m≦B<2.5m	m ²	1.3
16	ランダム② 2.5m≦B<4.0m	m ²	8.8
17	ランダム② B≧4.0m	m ²	4.7
18	ランダム③ (タンバ)	m ²	0.9
19	路肩盛土 (タンバ)	m ²	0.3
20	仮盛土 B<1.0m	m ²	0.2
21	仮盛土 1.0m≦B<2.5m	m ²	2.2
22	仮盛土 2.5m≦B<4.0m	m ²	1.3
23	仮盛土 B≧4.0m	m ²	0.9
24	法面仕上げ(1)	m ²	4.4
25	法面仕上げ(2)	m ²	2.2
26	差付け工(1)	m ²	2.2
27	法面仕上げ(3)	m ²	0.2
28	差付け工(2)	m ²	0.2
29	構造物理供	m ²	1.3

NO. 4



工事用道路

番号	種別	単位	数量
①	擁入盛土	m ²	1.7
②	法面仕上げ	m ²	1.4
③	地盤改良(面積)	m ²	6.2
④	地盤改良(長さ)	m	6.6

堤体工地上盤改良

種別	単位	数量
地盤改良(面積)	m ²	1.9
地盤改良(長さ)	m	3.3

番号	種別	単位	数量
11	ランダム① 1.0m≦B<2.5m	m ²	
12	ランダム① 2.5m≦B<4.0m	m ²	6.0
13	ランダム① B≧4.0m	m ²	12.7
14	ランダム② B<1.0m	m ²	
15	ランダム② 1.0m≦B<2.5m	m ²	1.3
16	ランダム② 2.5m≦B<4.0m	m ²	8.8
17	ランダム② B≧4.0m	m ²	4.6
18	ランダム③ (タンバ)	m ²	
19	路肩盛土 (タンバ)	m ²	0.3
20	仮盛土 B<1.0m	m ²	0.2
21	仮盛土 1.0m≦B<2.5m	m ²	2.2
22	仮盛土 2.5m≦B<4.0m	m ²	1.3
23	仮盛土 B≧4.0m	m ²	0.9
24	法面仕上げ(1)	m ²	4.4
25	法面仕上げ(2)	m ²	2.2
26	差付け工(1)	m ²	2.2
27	法面仕上げ(3)	m ²	7.6
28	差付け工(2)	m ²	7.6
29	構造物理供	m ²	0.4

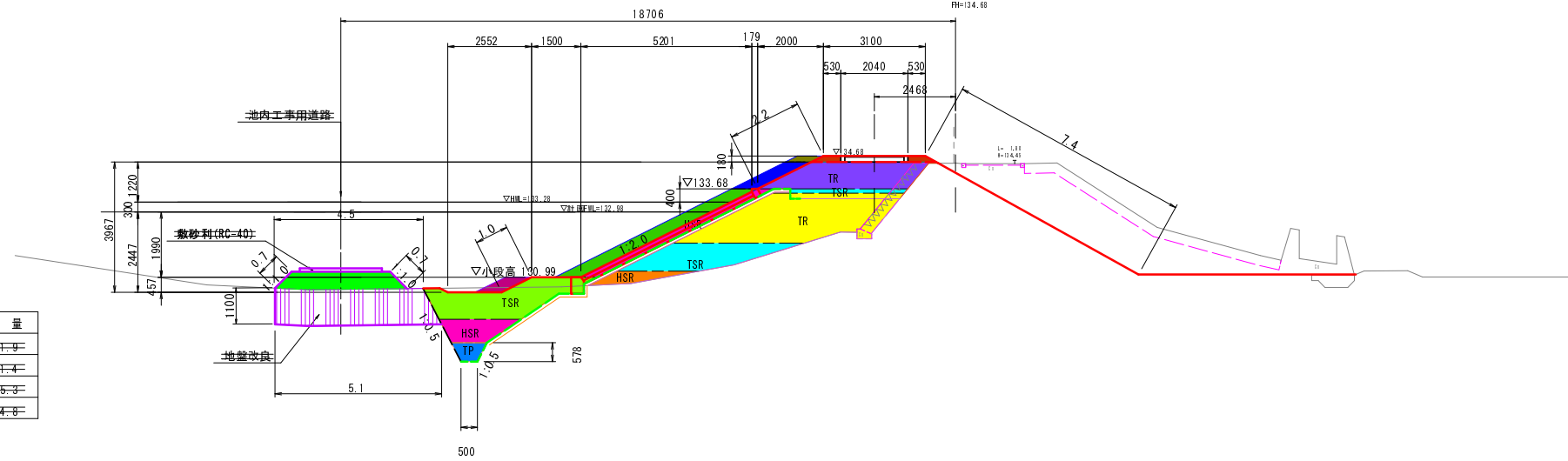
NO. 2+7.00~NO. 4

工種	平成30年度 農林水産省農林水産部 稲荷池堤防工事
起工番号	
路線名	稲荷池
施工箇所	船井郡京丹波町板原地先
図面種類	堤体横断面図(盛土)-3/4
縮尺	1:100
町長	
副町長	
課長	
設計	
製図	
月日	月日 月日 月日 月日 月日 月日
図面番号	参 7 葉之内 4

横断面図 S=1:100

NO.5

09H124.47
09H124.48



工事用道路

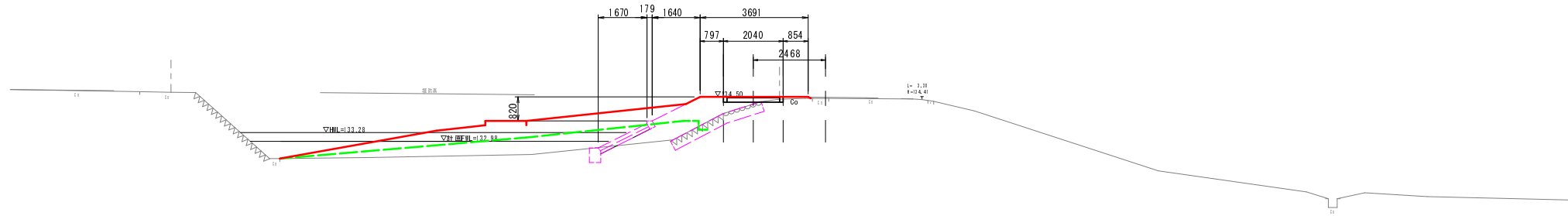
番号	種別	単位	数量
①	掘入盛土	m	1.9
②	法面仕上げ	m	1.4
③	地盤改良(面積)	m ²	5.3
④	地盤改良(長さ)	m	4.8

番号	種別	単位	数量
11	ランダム① B<1.0m	m ²	0.7
12	ランダム① 1.0m≤B<2.5m	m ²	3.4
13	ランダム① B≥4.0m	m ²	7.1
14	ランダム② B<1.0m	m ²	0.5
15	ランダム② 1.0m≤B<2.5m	m ²	2.6
16	ランダム② 2.5m≤B<4.0m	m ²	3.8
17	ランダム② B≥4.0m	m ²	3.4
18	ランダム③ (タンバ)	m ²	-
19	路肩盛土 (タンバ)	m ²	0.3
20	仮盛土 B<1.0m	m ²	0.2
21	仮盛土 1.0m≤B<2.5m	m ²	2.2
22	仮盛土 2.5m≤B<4.0m	m ²	0.4
23	仮盛土 B≥4.0m	m ²	0.7
24	法面仕上げ(1)	m	1.0
25	法面仕上げ(2)	m	2.2
26	芝付け工(1)	m	2.2
27	法面仕上げ(3)	m	7.4
28	芝付け工(2)	m	7.4
29	構造物埋戻	m ²	-

01=125.00

EP

09H124.45
09H124.50

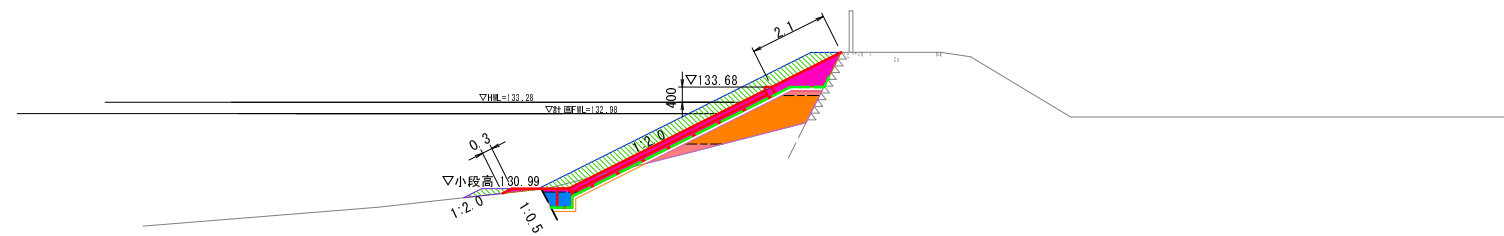


01=125.00

A-A (東側堤体横断)

09H124.45
09H124.50

(概況地盤は概略により作成したものである。
施工に際しては、実測を行い、現地との整合を図ること。)



01=125.00

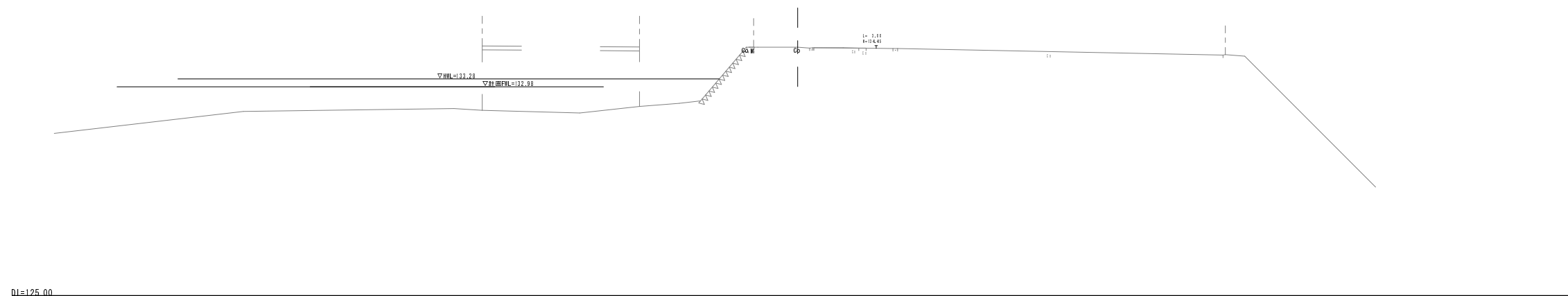
番号	種別	単位	数量
11'	ランダム① B<1.0m	m ²	0.4
11	ランダム① 1.0m≤B<2.5m	m ²	2.0
12	ランダム① 2.5m≤B<4.0m	m ²	-
13	ランダム① B≥4.0m	m ²	-
14	ランダム② B<1.0m	m ²	0.3
15	ランダム② 1.0m≤B<2.5m	m ²	2.1
16	ランダム② 2.5m≤B<4.0m	m ²	-
17	ランダム② B≥4.0m	m ²	-
18	ランダム③ (タンバ)	m ²	-
19	路肩盛土 (タンバ)	m ²	-
20	仮盛土 B<1.0m	m ²	-
21	仮盛土 1.0m≤B<2.5m	m ²	3.0
22	仮盛土 2.5m≤B<4.0m	m ²	-
23	仮盛土 B≥4.0m	m ²	-
24	法面仕上げ(1)	m	0.3
25	法面仕上げ(2)	m	2.1
26	芝付け工(1)	m	2.1
27	法面仕上げ(3)	m	-
28	芝付け工(2)	m	-
29	構造物埋戻	m ²	-

NO.5~EP

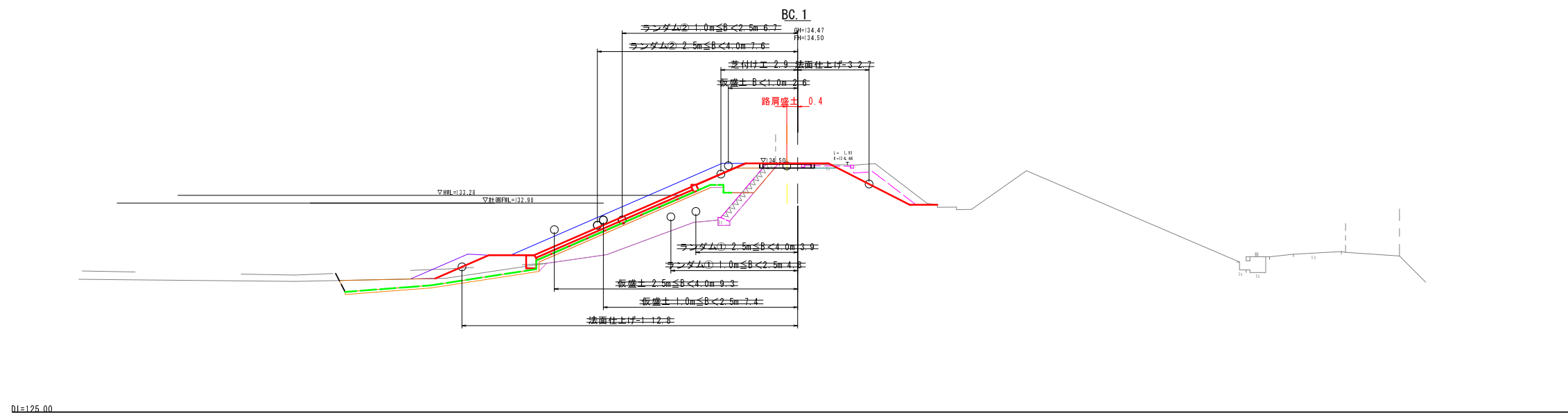
工種	平成30年度 農村地域防災事業 稲荷池除根工事			
起工番号				
路線名	稲荷池			
施工箇所	船井郡京丹波町板原地先			
図面種類	堤体横断面図(盛土)-4/4			
縮尺	1:100			
町長	副町長	課長	設計	製図
月日	月日	月日	月日	月日
図面番号	参 7 葉之内 5			

横断面図 S=1:100

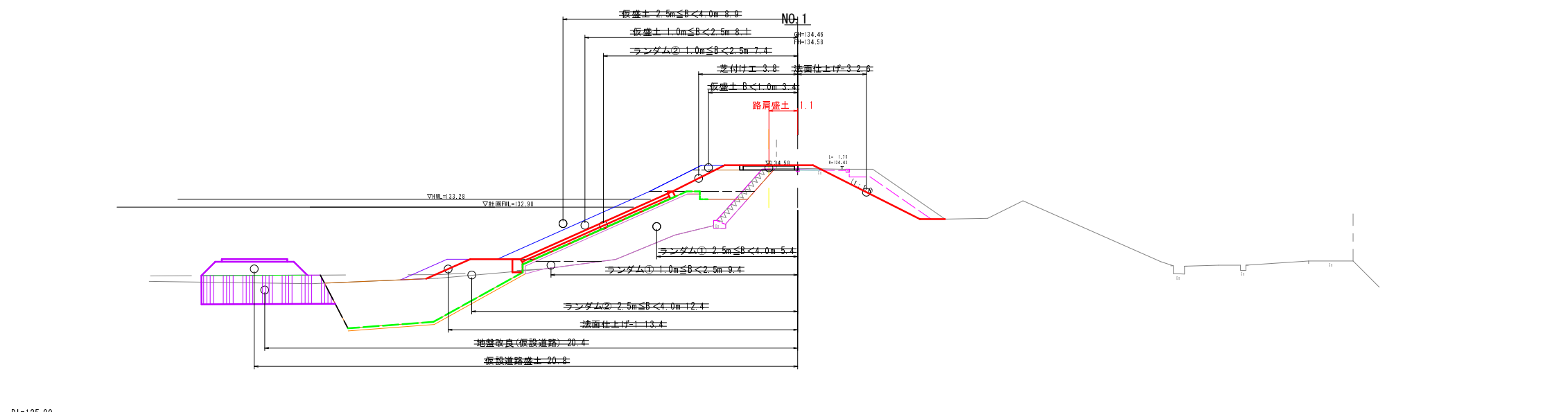
NO. 0
 BH=124.49
 FH=



DI=125.00



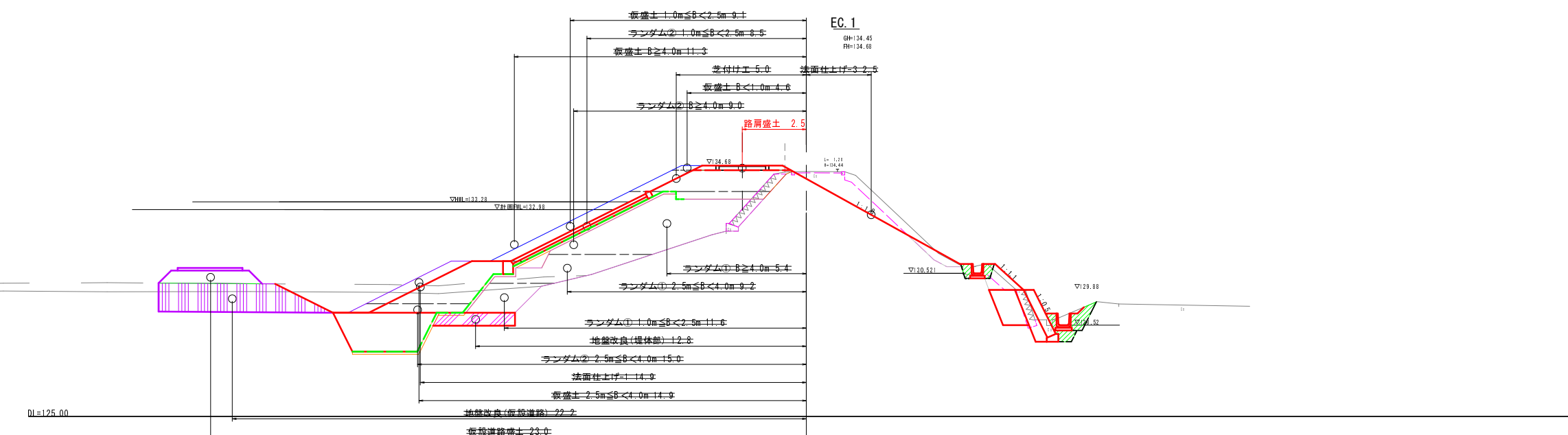
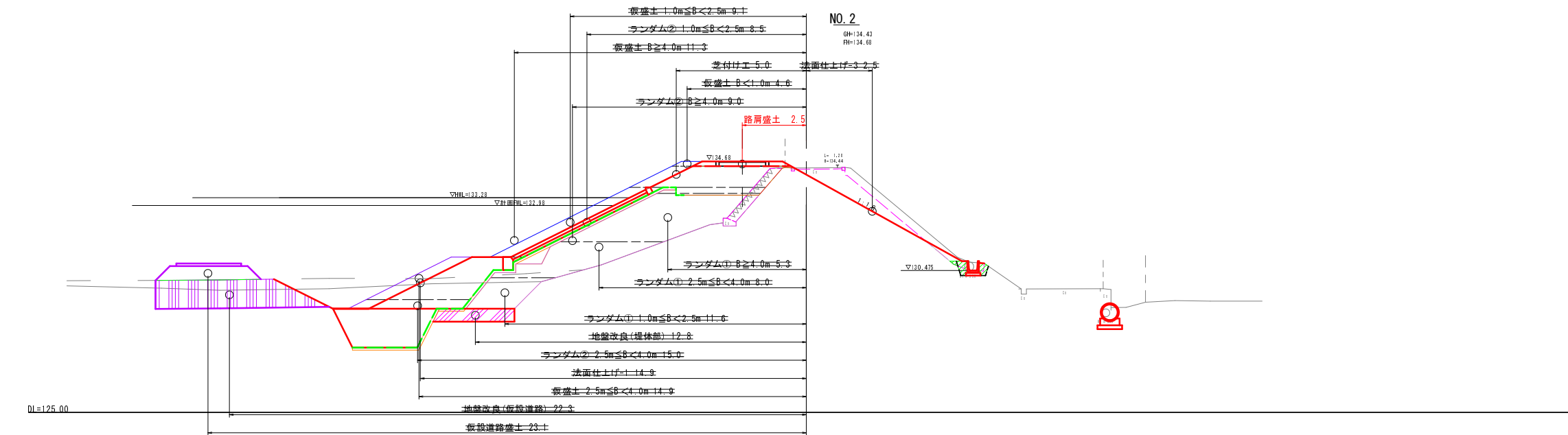
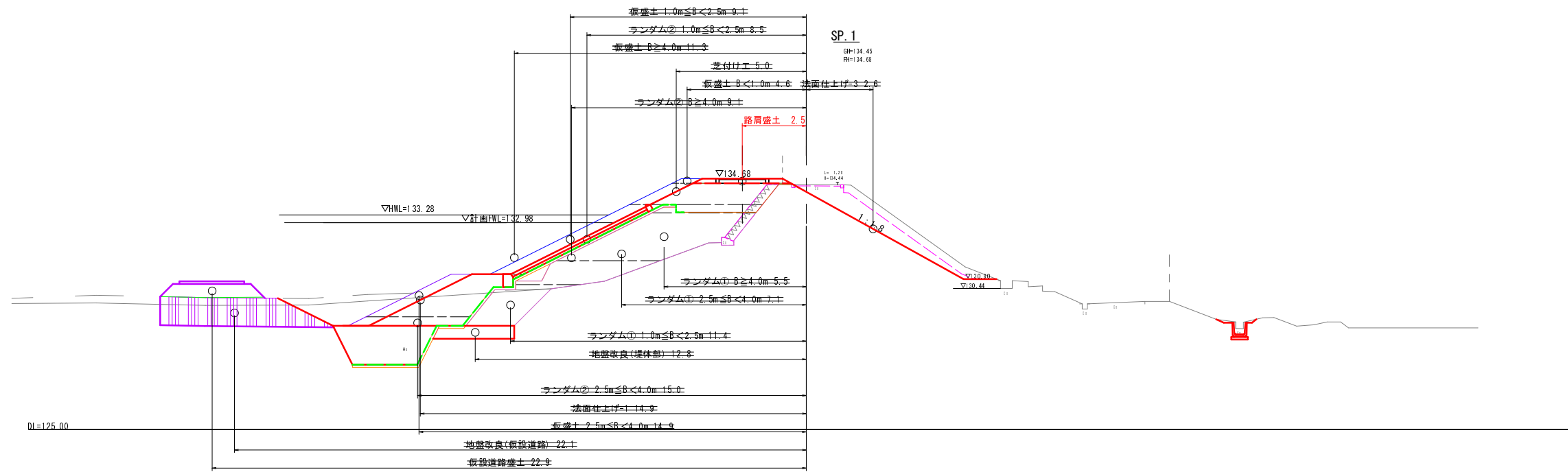
DI=125.00



DI=125.00

NO. 0~NO. 1				
工種	平成30年度 農村地域防災減災事業 稲荷池防除工事			
起工番号				
路線名	稲荷池			
施工箇所	船井郡京丹波町坂原地先			
図面種類	堤体曲線補正(盛土)-1/2			
縮尺	1:100			
町長	副町長	課長	設計	製図
月日	月日	月日	月日	月日
図面番号	参 7 葉之内 6			

横断面図 S=1:100



SP.1~EC.1

工種	平成20年度 農村地域防災対策事業 稲荷池地区工事			
起工番号	稲荷池			
施工箇所	船井郡京丹波町板原地先			
図面種類	埋体曲線補正(盛土)-2/2			
縮尺	1:100			
町長	副町長	課長	設計	製図
月 日	月 日	月 日	月 日	月 日
図面番号	参 7 葉之内 7			