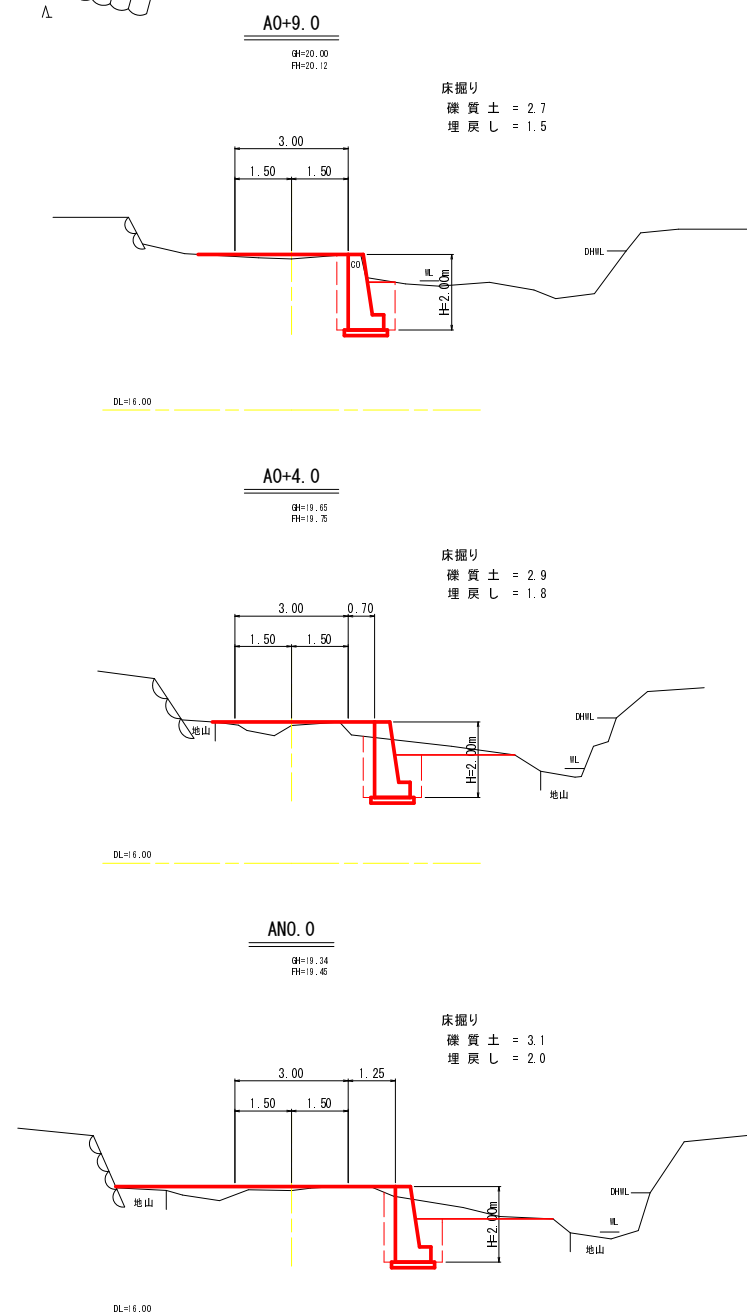
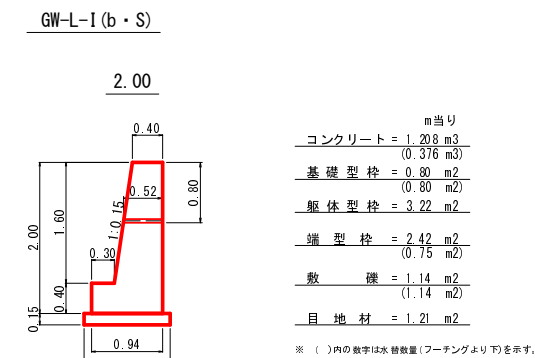


展開図 S=1:50

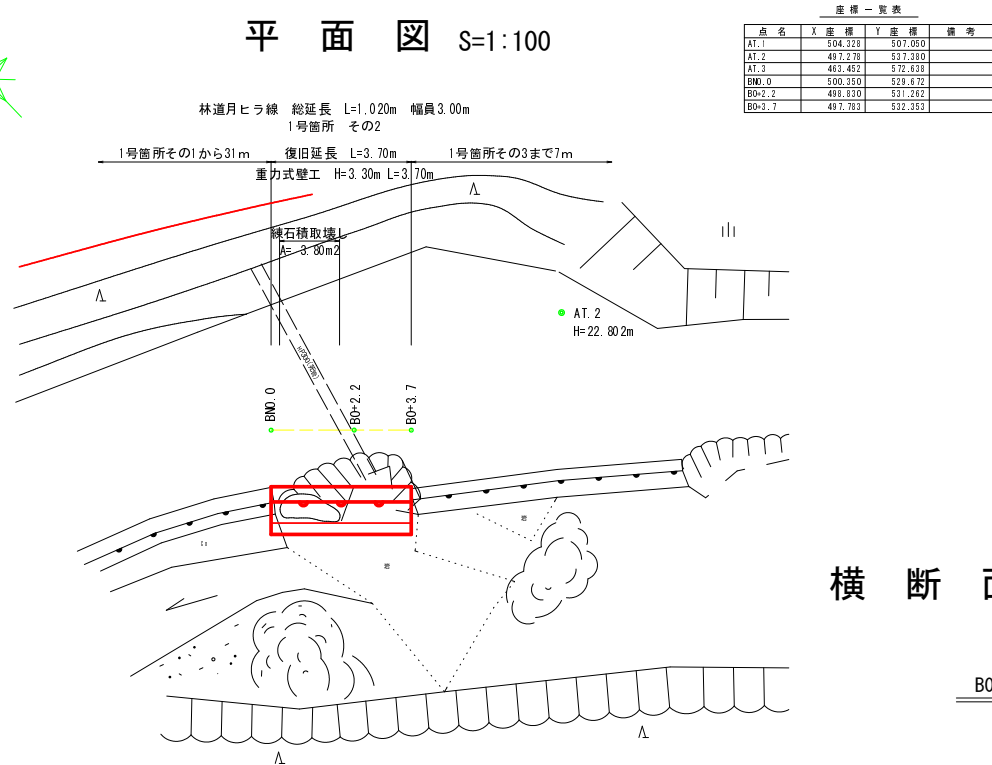


1号箇所 その1

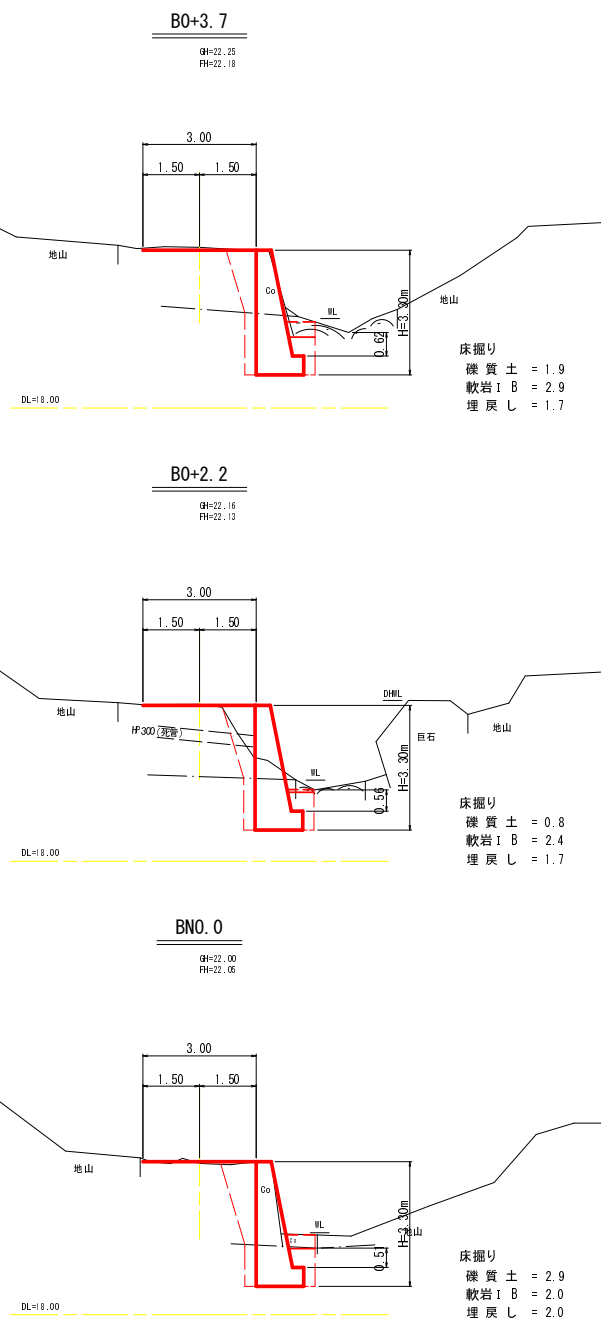
路線名	月ヒラ線	事業名	林道災害復旧事業		
林道区分	自動車道	級別区分	3級	設計速度	20km/h
年度	平成30年度（補越）	施工主体	船井郡京丹波町		
名称	平面図・縦断面図・横断面・展開図・構造図 1 葉中 1 番				
施工地	京都府船井郡京丹波町 細谷 地内				
縮尺	図 示	審査者		設計者	



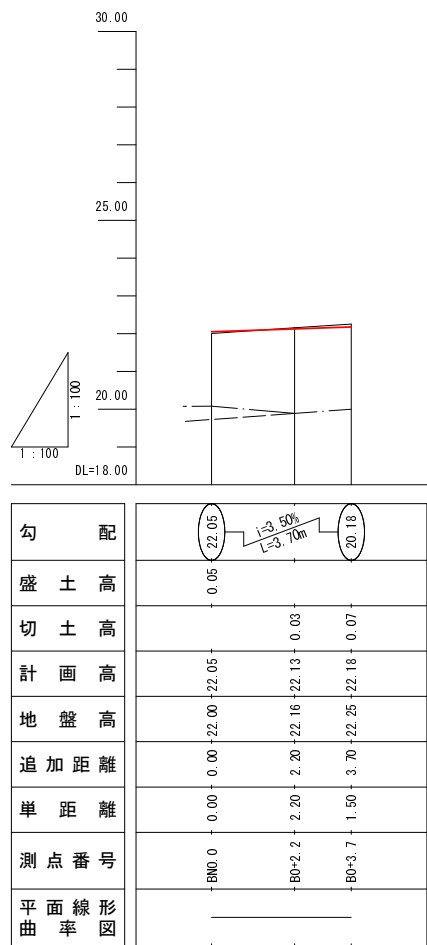
平面図 S=1:100



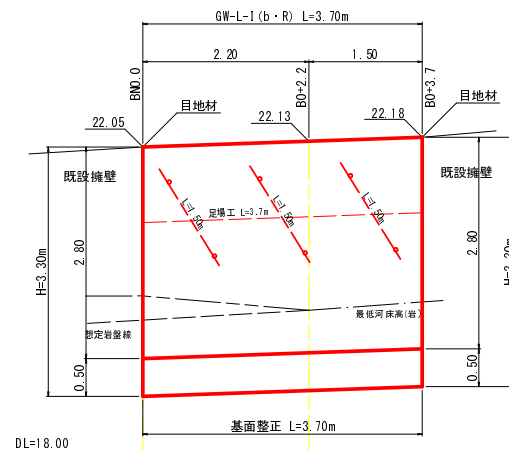
横断面図 S=1:100



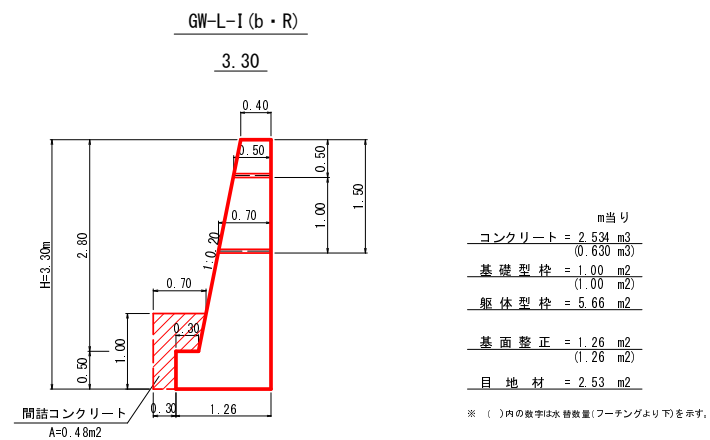
縦断面図 S=1:100



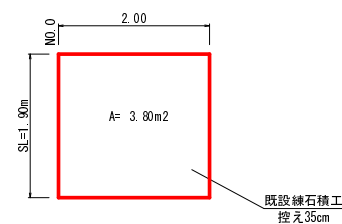
展開図 S=1:50



構造図 S=1:50

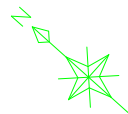


練石積取壊し工 S=1:50



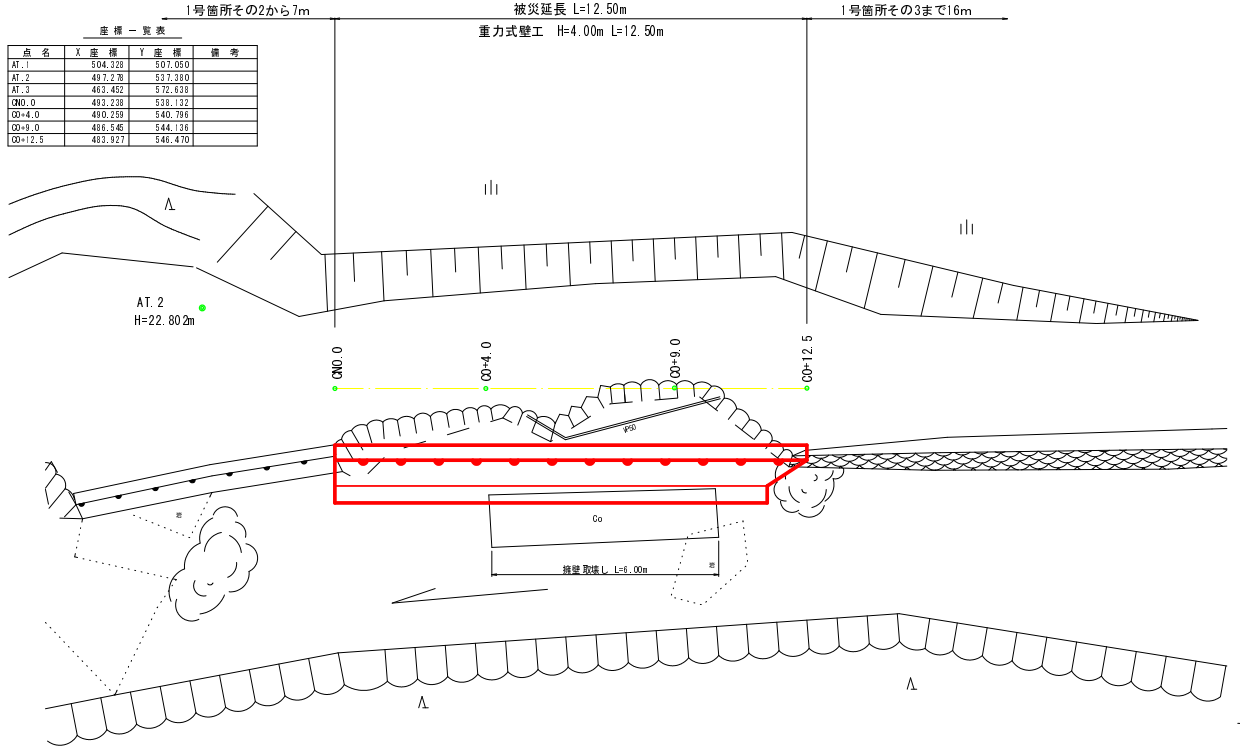
1号箇所 その2

路線名	月ヒラ線	事業名	林道災害復旧事業		
林道区分	自動車道	級別区分	3級	設計速度	20km/h
年度	平成30年度(繰越)	施工主体	船井郡京丹波町		
名称	平面図・縦断面図・横断面図・展開図・構造図 1 葉中 1 番				
施工地	京都府船井郡京丹波町細谷 地内				
縮尺	図示	審査者		設計者	

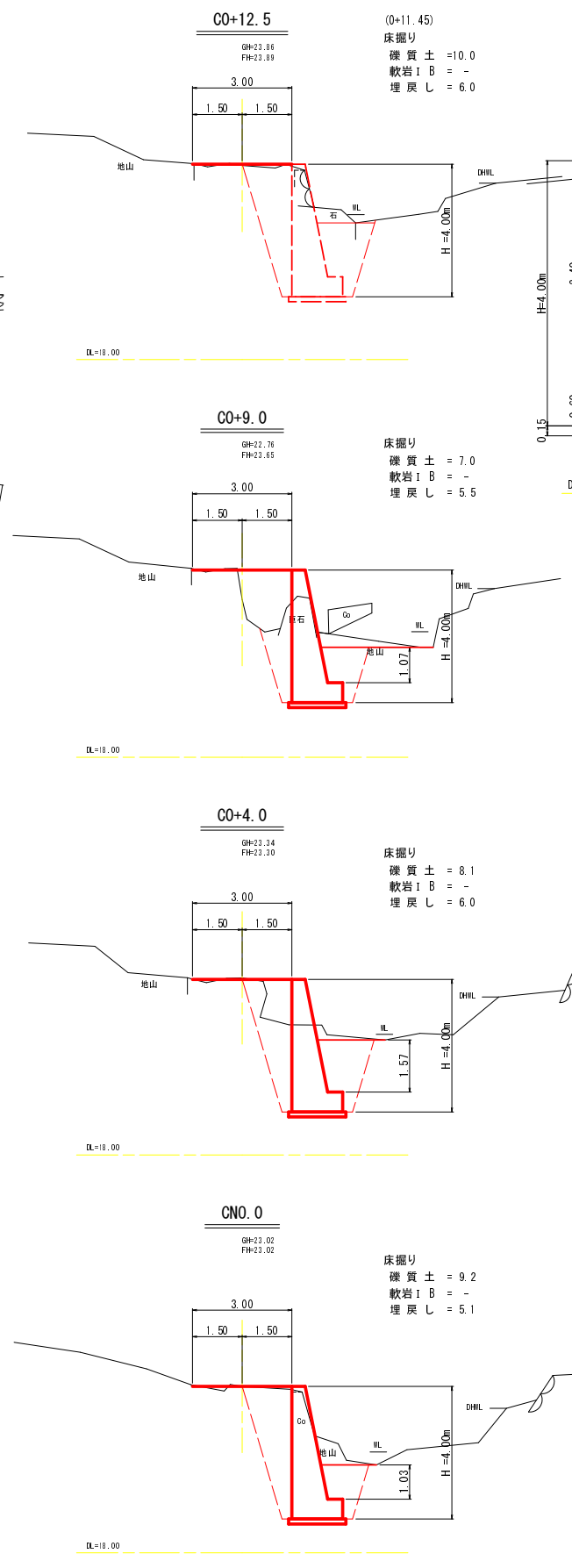


平面図 S=1:100

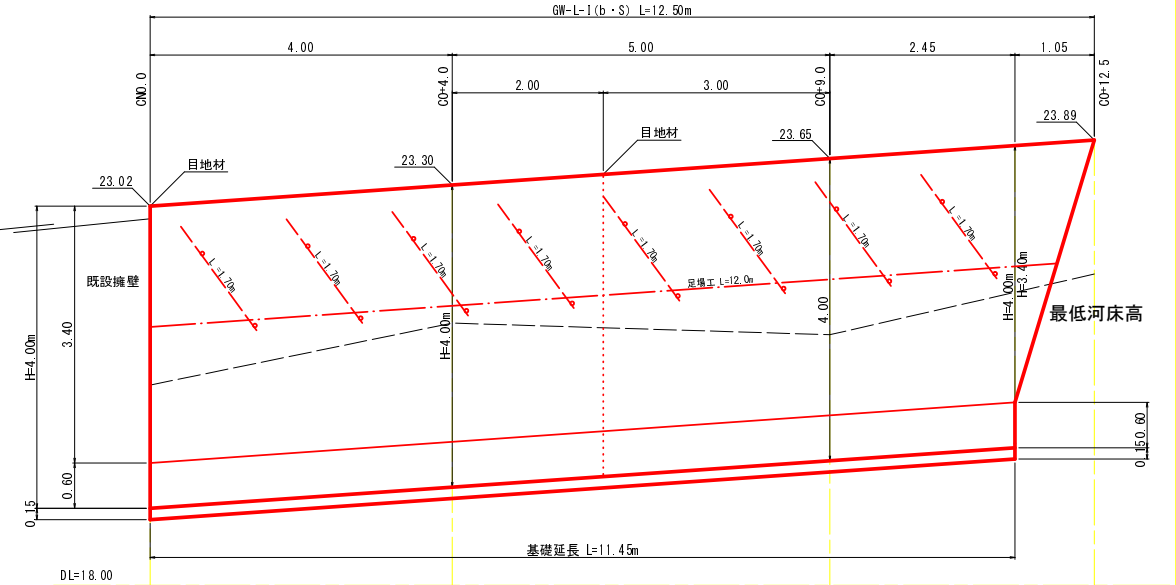
林道月ヒラ線 総延長 L=1.020m 幅員3.00m
1号箇所 その3
被災延長 L=12.50m



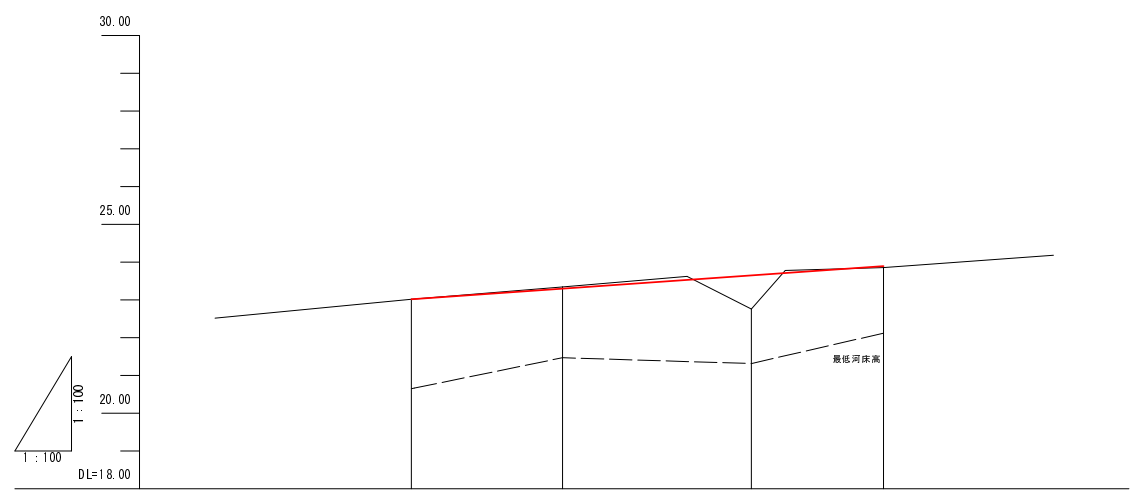
横断面図 S=1:100



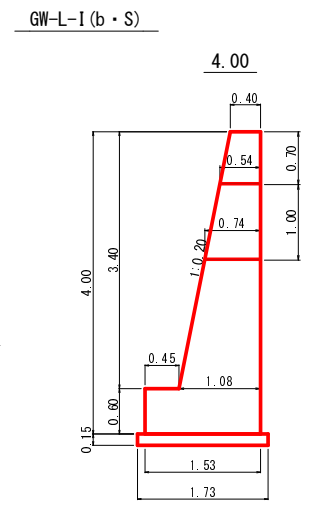
展開図 S=1:50



縦断面図 S=1:100



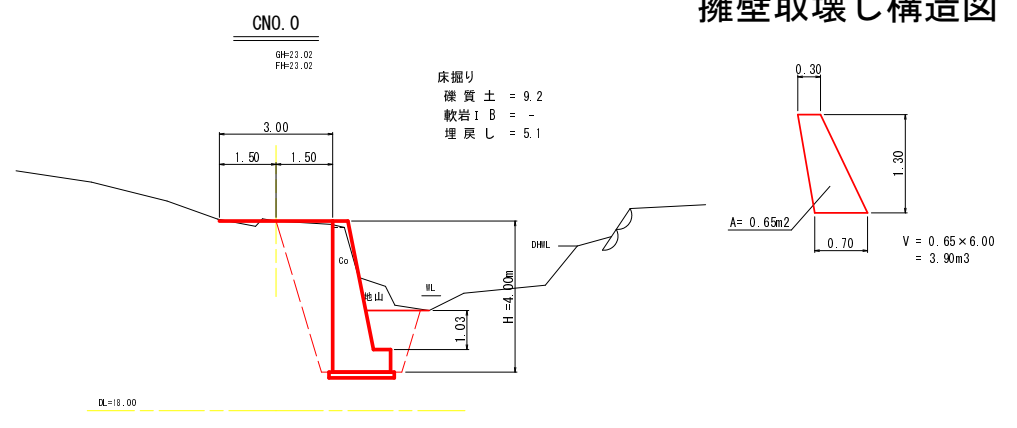
構造図 S=1:50



H=4.00m	m当り	H=3.40m	m当り
コンクリート = 3.434 m3	(0.918 m3)	コンクリート = 2.516 m3	
基礎型枠 = 1.20 m2	(1.20 m2)	基礎型枠 = - m2	
躯体型枠 = 6.87 m2		躯体型枠 = 6.87 m2	
端型枠 = 6.87 m2	(1.84 m2)	端型枠 = - m2	
敷 礎 = 1.73 m2	(1.73 m2)	敷 礎 = - m2	
目 地 材 = 3.43 m2		目 地 材 = - m2	

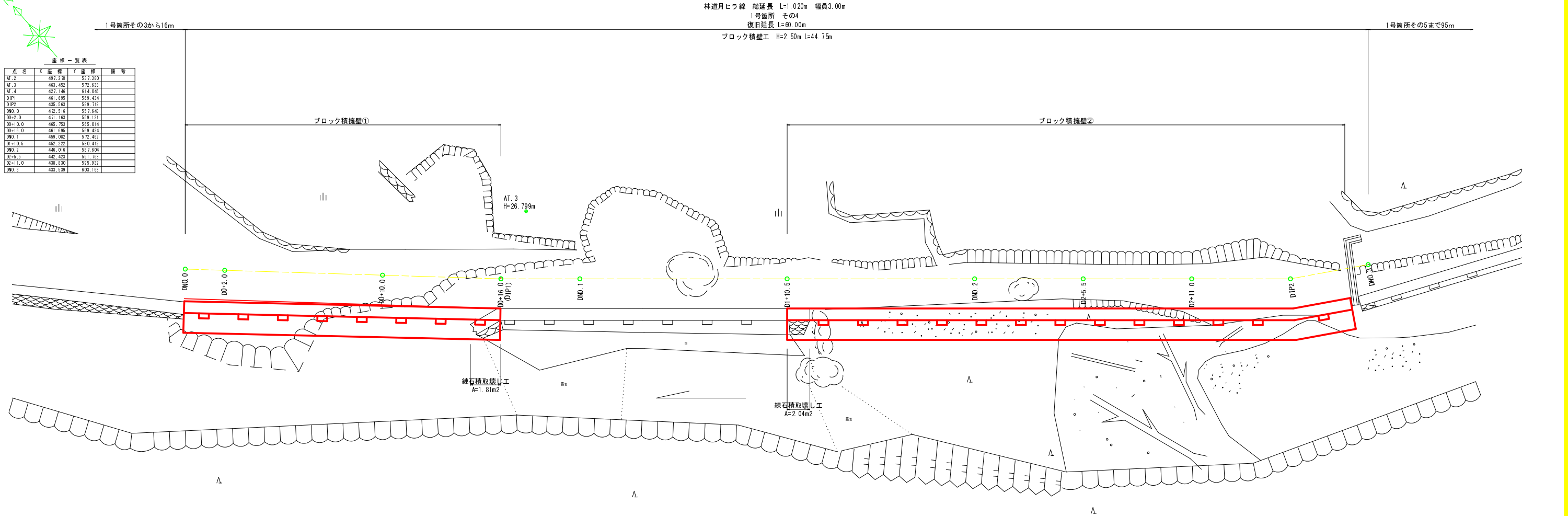
※ ()内の数字は水替数量(フーチングより下)を示す。

擁壁取壊し構造図 S=1:50



勾 配				
盛 土 高	23.02	23.30	23.65	23.89
切 土 高	0.04	0.04	0.04	0.04
計 画 高	23.02	23.34	23.76	23.89
地 盤 高	23.02	23.34	23.76	23.89
追 加 距 離	0.00	4.00	9.00	12.50
単 距 離	0.00	4.00	5.00	3.50
測 点 番 号	CN0.0	CO+4.0	CO+9.0	CO+12.5
平 面 線 形 曲 率 図				

平面図 S=1:100

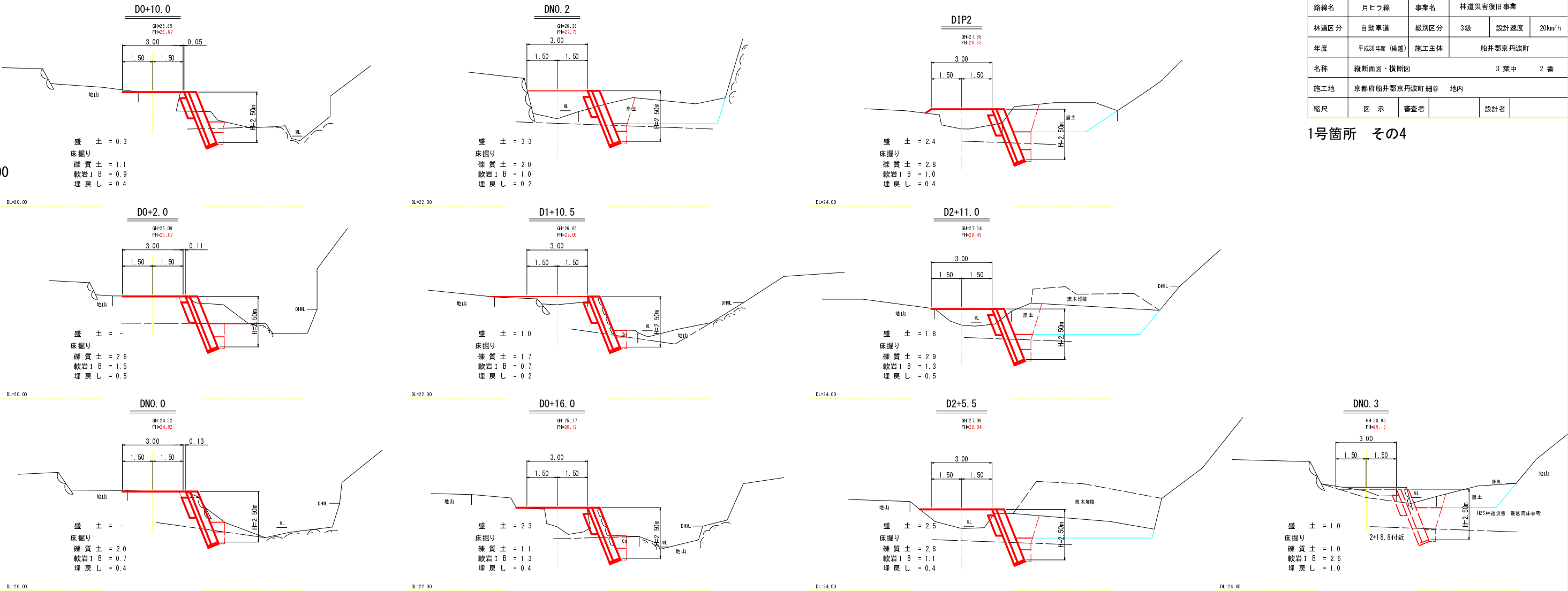


1号箇所 その4

路線名	月ヒラ線	事業名	林道災害復旧事業		
林道区分	自動車道	級別区分	3級	設計速度	20km/h
年度	平成30年度（補正）	施工主体	船井郡京丹波町		
名称	平面図	3 葉中		1 番	
施工地	京都府船井郡京丹波町細谷 地内				
縮尺	図 示	審査者		設計者	

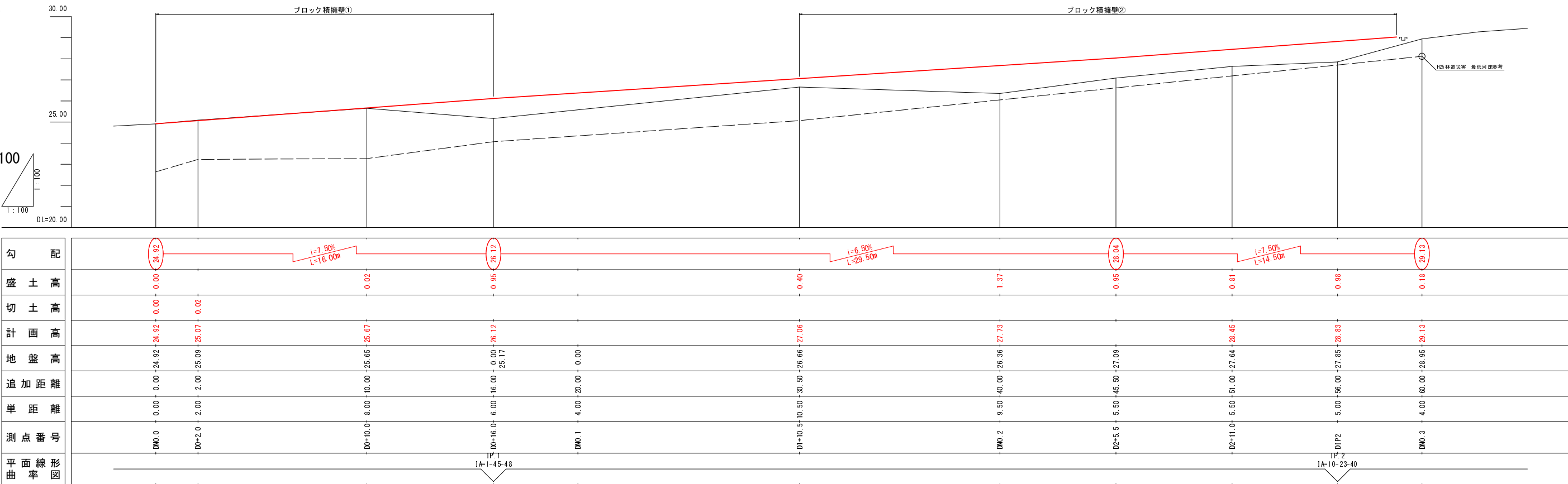
横断面図

S=1:100

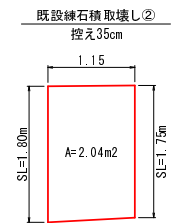
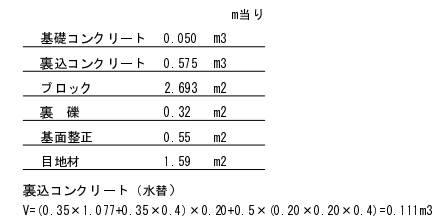


縦断面図

S=1:100

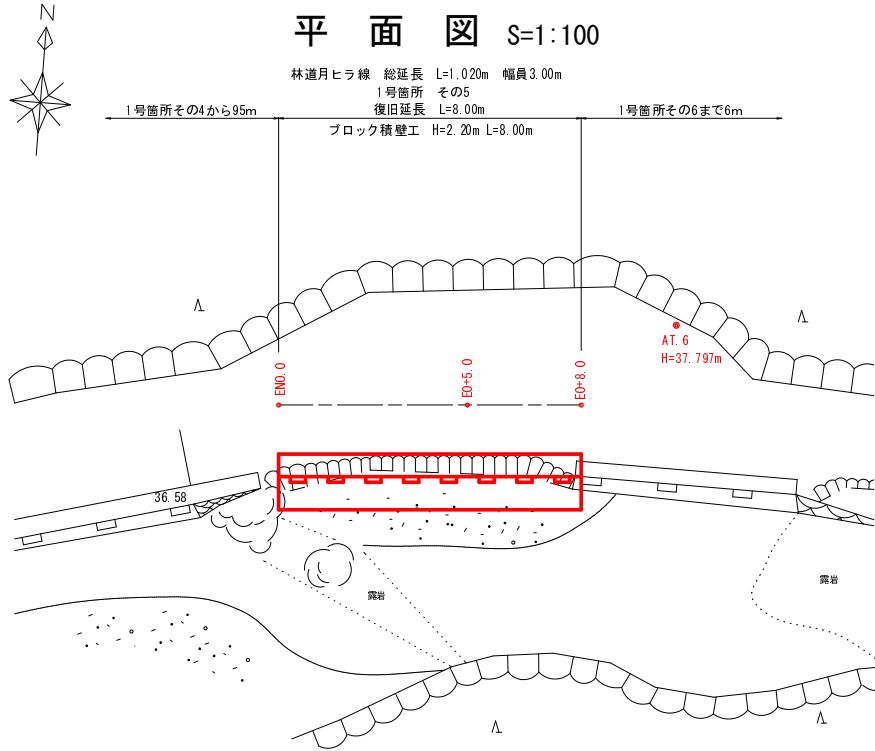


※()の数値は、中心線単距離を示す。



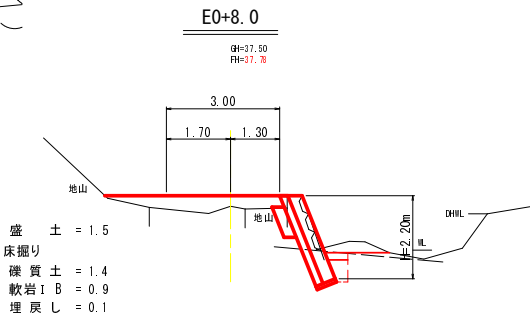
路線名	月ヒラ線
-----	------

路線名	月ヒラ線	事業名	林道災害復旧事業		
林道区分	自動車道	級別区分	3級	設計速度	20km/h
年度	平成30年度（繰越）	施工主体	船井郡京丹波町		
名称	展開園・構造園		3 葉中	3 番	
施工地	京都府船井郡京丹波町 細谷 地内				
縮尺	図 示	審査者		設計者	

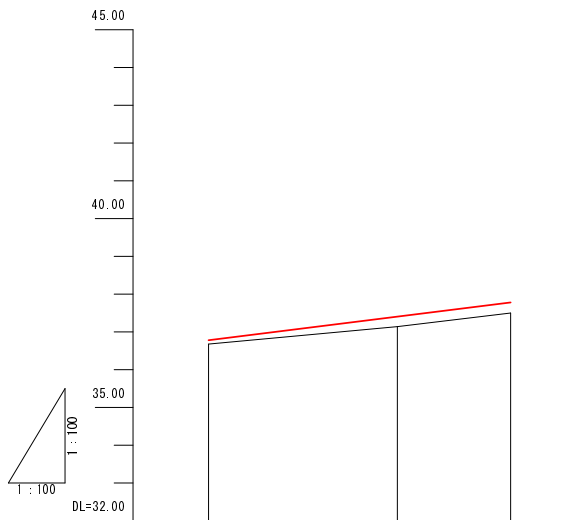


座標一覧表				
点名	X座標	Y座標	備考	
AT.4	427.146	614.046		
AT.5	402.807	652.886		
AT.6	448.482	700.389		
EN0.0	445.552	693.083		
E0+5.0	446.142	698.048		
E0+8.0	446.380	701.064		

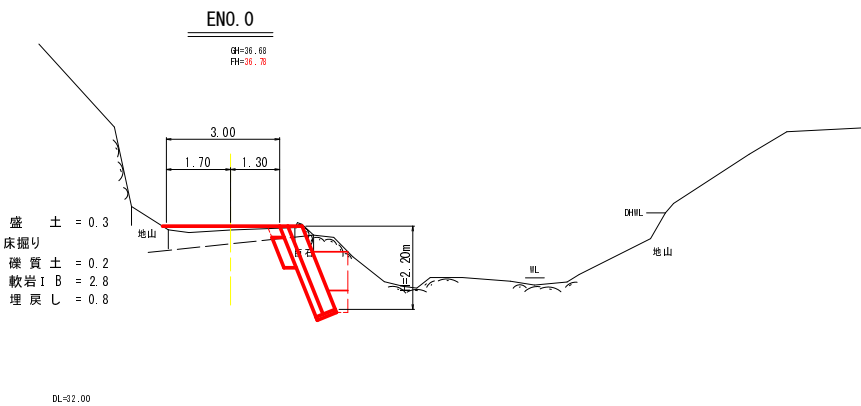
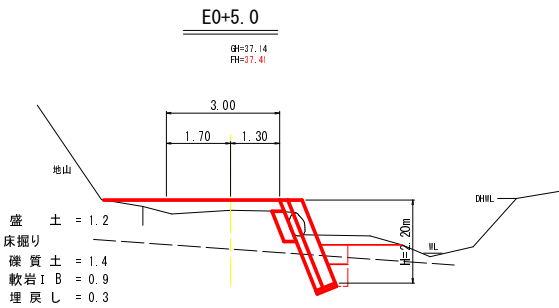
横断面図 S=1:100



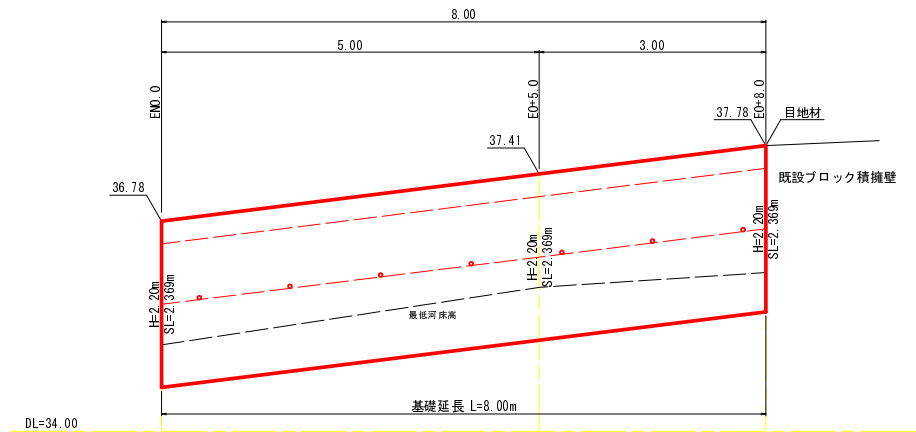
縦断面図 S=1:100



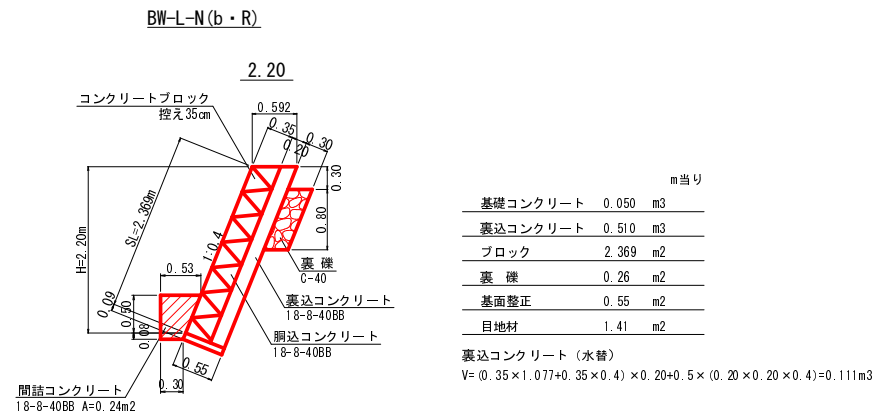
勾配	36.78	37.78
盛土高	0.10	0.27
切土高		0.28
計画高	36.78	37.41
地盤高	36.68	37.14
追加距離	0.00	5.00
単距離	0.00	5.00
測点番号	EN0.0	E0+5.0
平面線形曲率図		



展開図 S=1:50



構造図 S=1:50

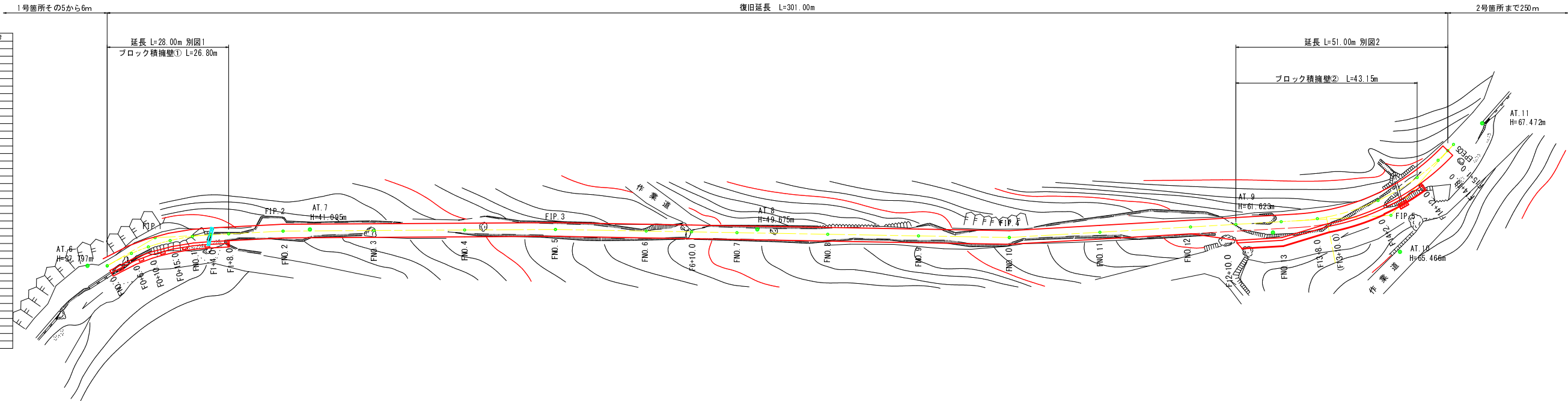


1号箇所 その5

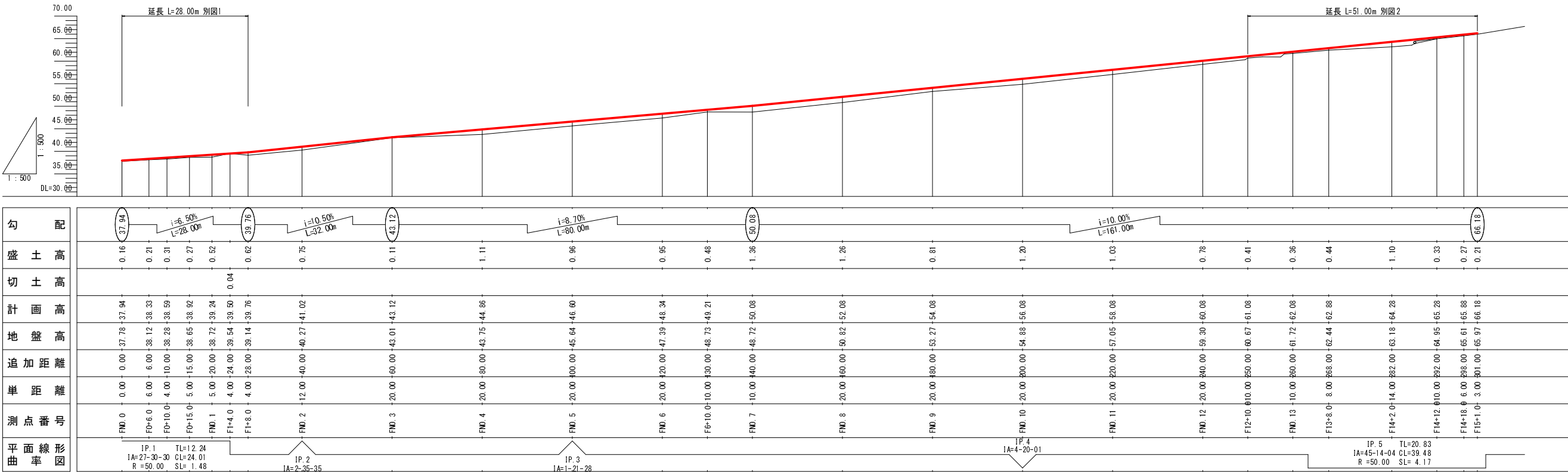
路線名	月ヒラ線		事業名		林道災害復旧事業	
林道区分	自動車道	級別区分	3級	設計速度	20km/h	
年度	平成30年度（繰越）	施工主体	船井郡京丹波町			
名称	平面図・縦断面図・横断面図・展開図・構造図 1 葉中 1 番					
施工地	京都府船井郡京丹波町 細谷 地内					
縮尺	図示	審査者		設計者		

平 面 図 S=1:500

林道月ヒラ線 総延長 L=1,020m 幅員3.00m
1号箇所 その6
復旧延長 L=301.00m



縦 断 面 図 S=1:500

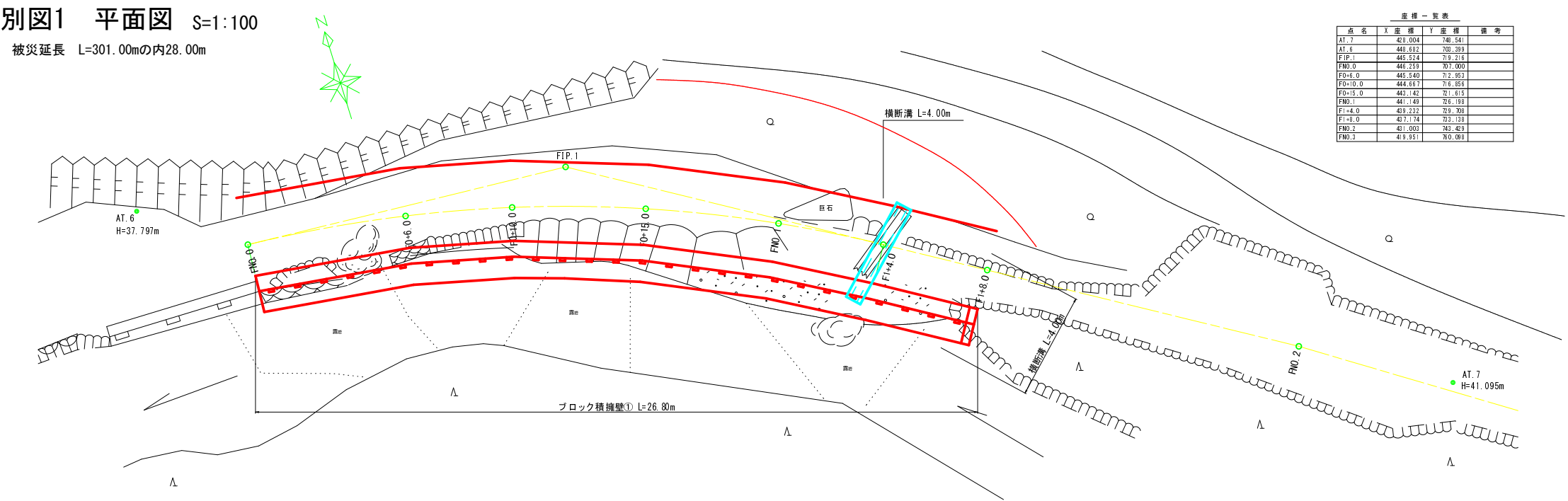


1号箇所 その6

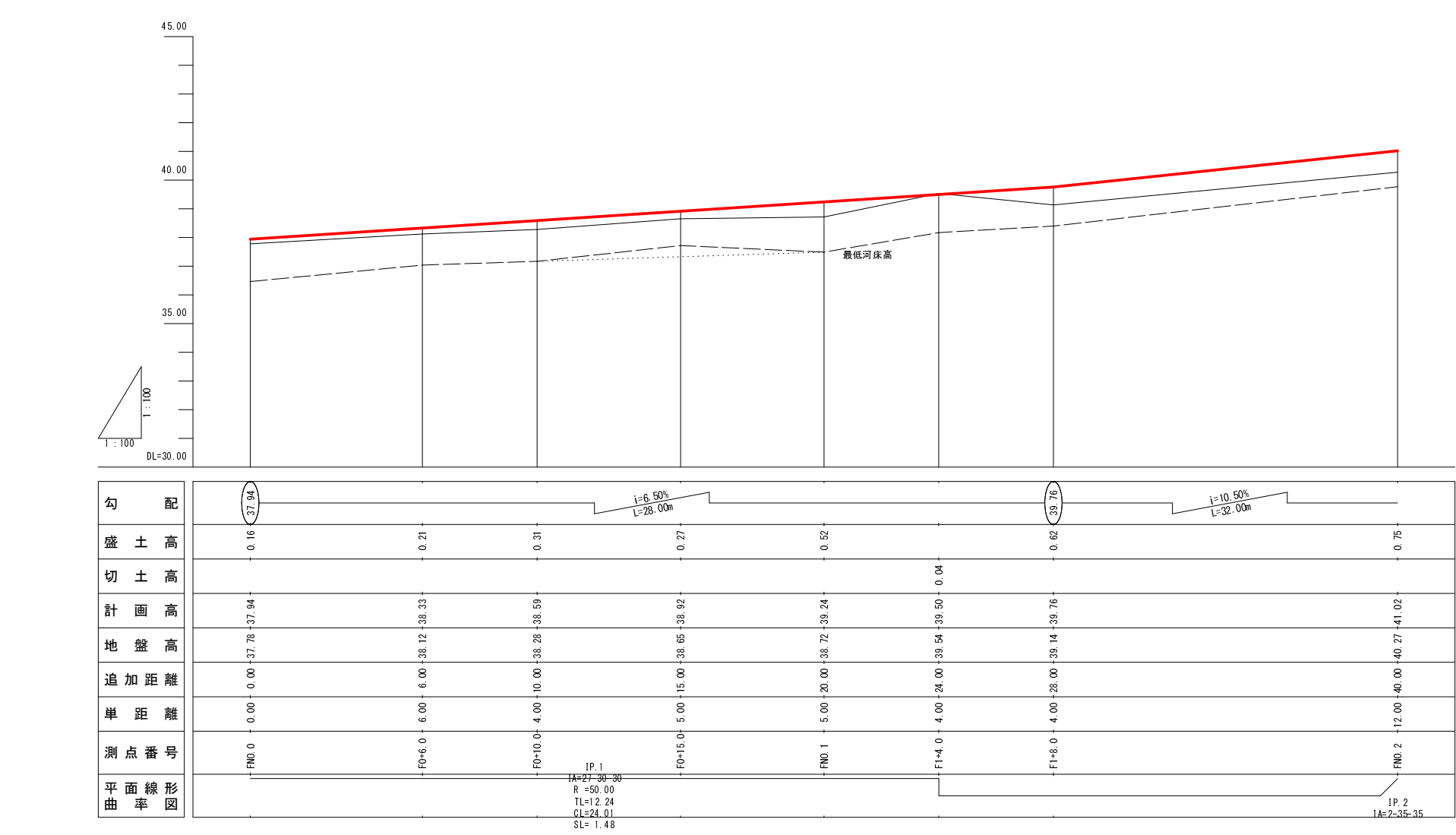
路線名	月ヒラ線	事業名	林道災害復旧事業		
林道区分	自動車道	級別区分	3級	設計速度	20km/h
年度	平成30年度（補正）	施工主体	船井郡京丹波町		
名称	平面図・縦断面図		7	葉中	1番
施工地	京都府船井郡京丹波町細谷 地内				
縮尺	図示	審査者		設計者	

別図1 平面図 S=1:100

被災延長 L=301.00mの内28.00m



縦断面図 S=1:100

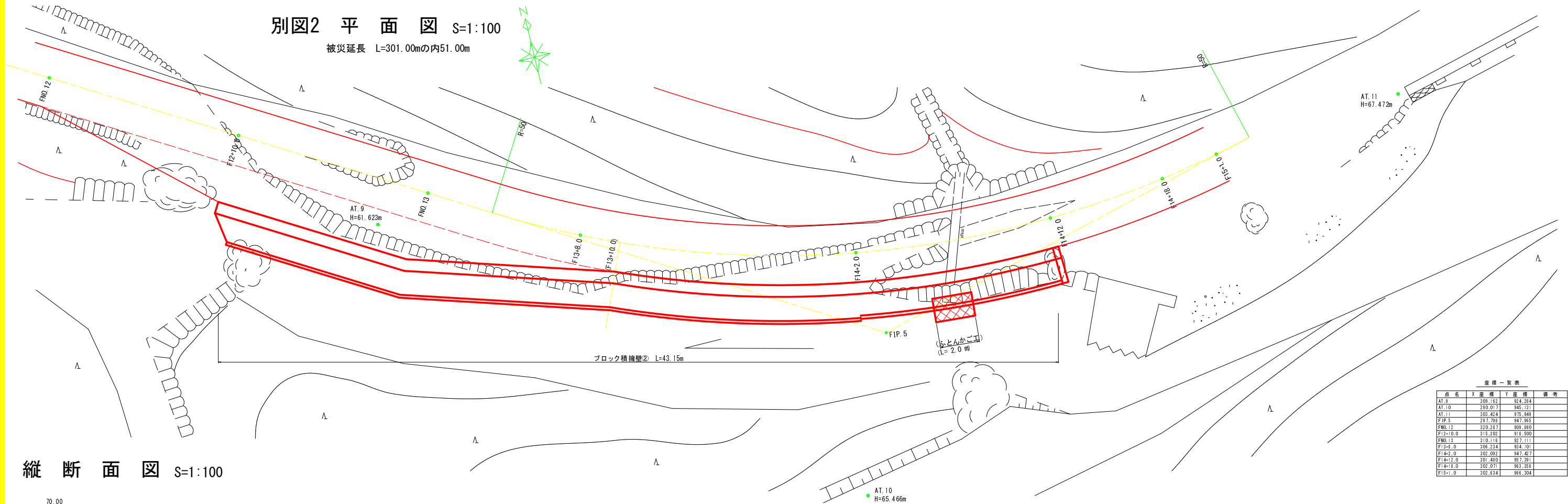


1号箇所 その6

路線名	月ヒラ線	事業名	林道災害復旧事業		
林道区分	自動車道	級別区分	3級	設計速度	20km/h
年度	平成30年度(繰越)	施工主体	船井郡京丹波町		
名称	平面図・縦断面図		7 葉中	2 番	
施工地	京都府船井郡京丹波町細谷 地内				
縮尺	図示	審査者		設計者	

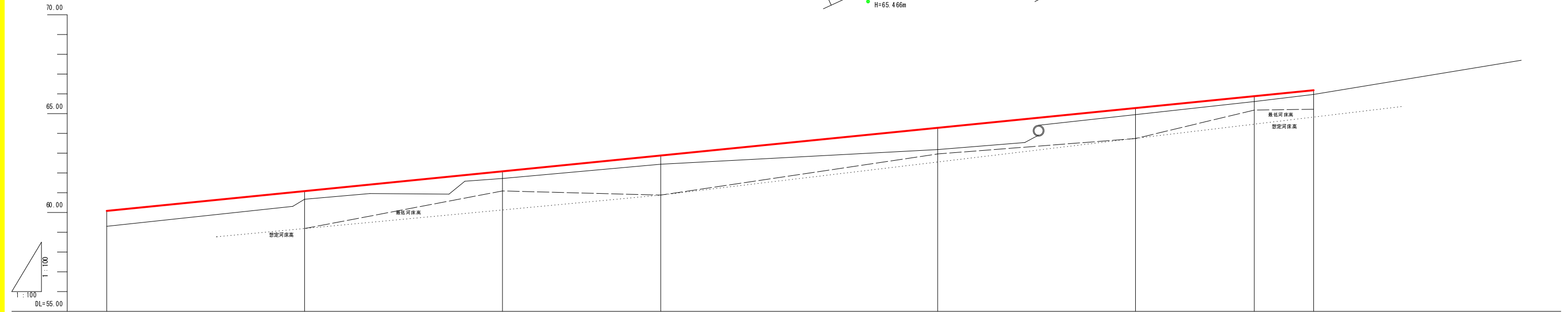
別図2 平面図 S=1:100

被災延長 L=301.00mの内51.00m



座標一覧表				
点名	X座標	Y座標	備考	
AT. 9	309.162	924.394		
AT. 10	290.017	945.131		
AT. 11	203.424	975.949		
FIP. 5	237.703	947.865		
FNO. 12	320.287	909.890		
F12+10.0	315.202	918.500		
FNO. 13	310.116	922.111		
F13+8.0	306.234	934.101		
F14+2.0	302.092	947.427		
F14+12.0	301.480	957.391		
F14+18.0	302.071	967.258		
F15+1.0	302.634	968.304		

縦断面図 S=1:100

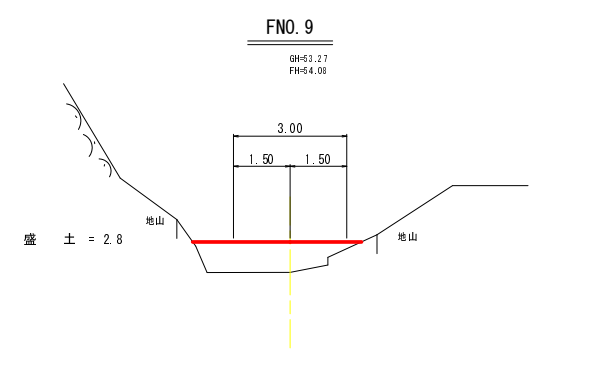
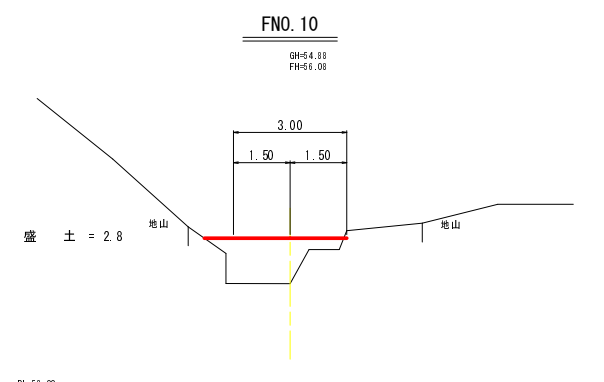
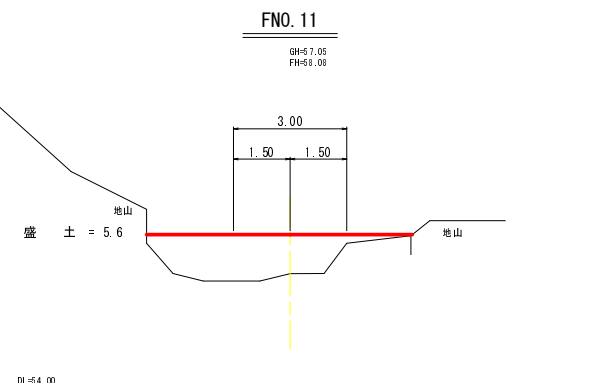
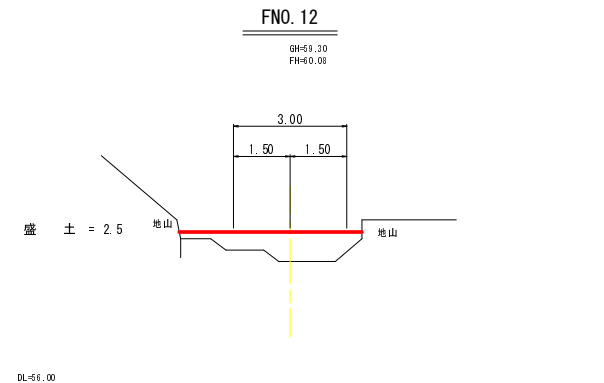
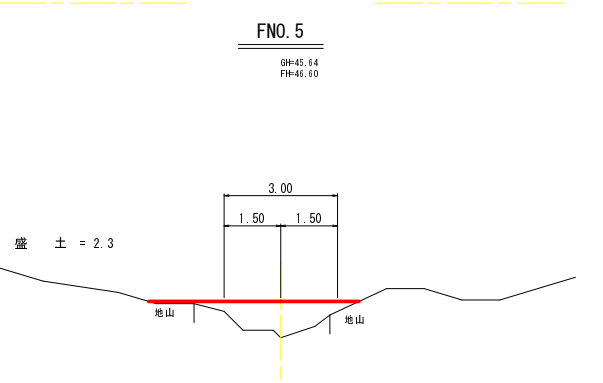
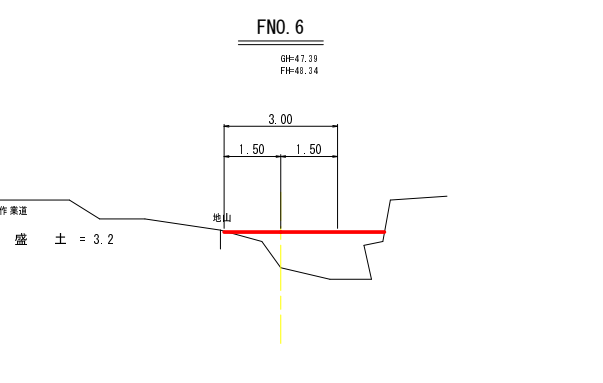
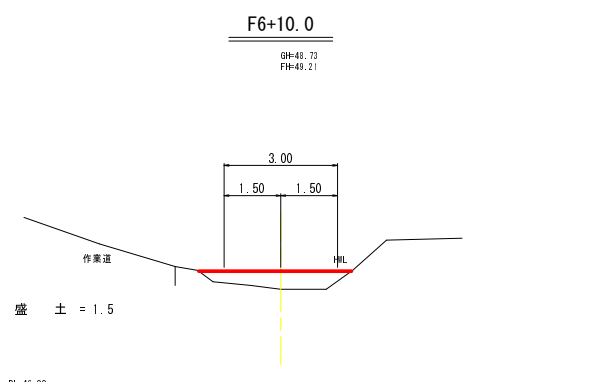
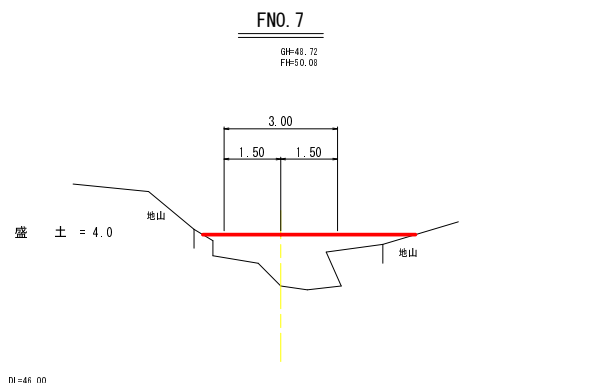
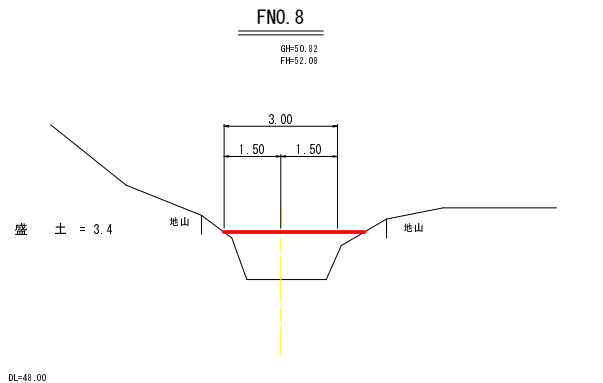
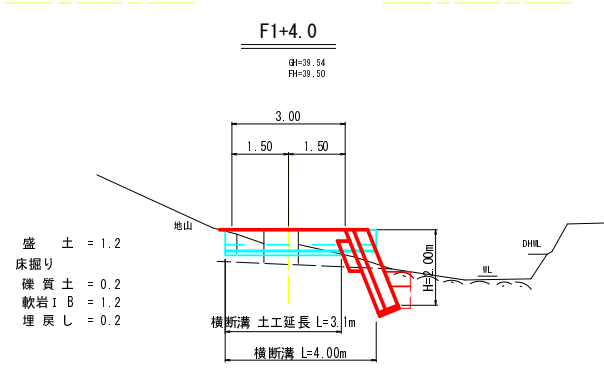
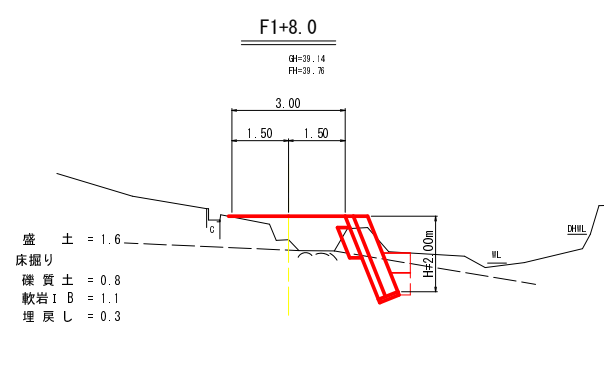
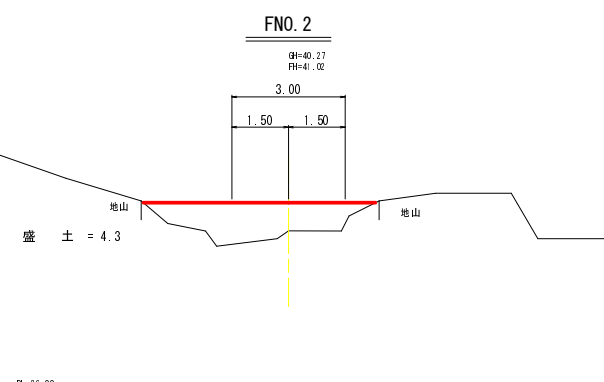
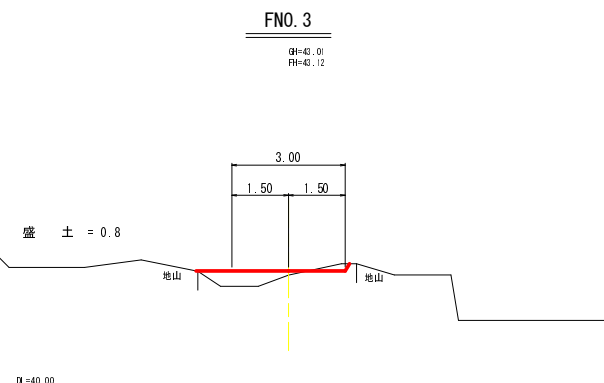
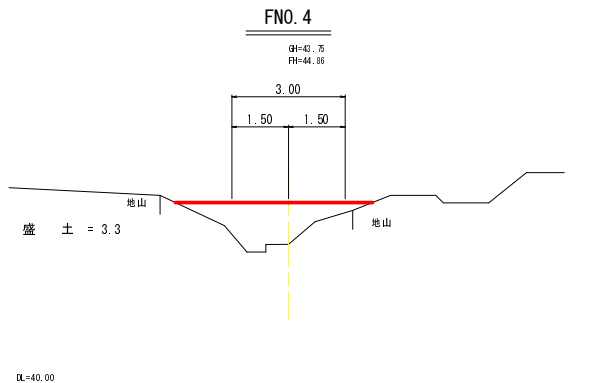
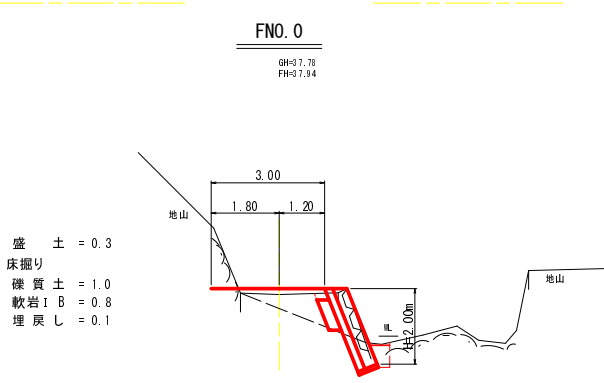
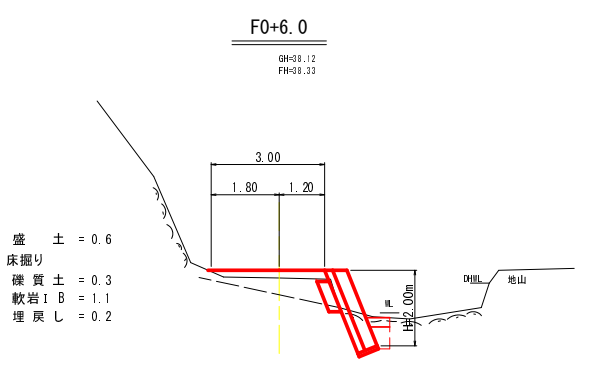
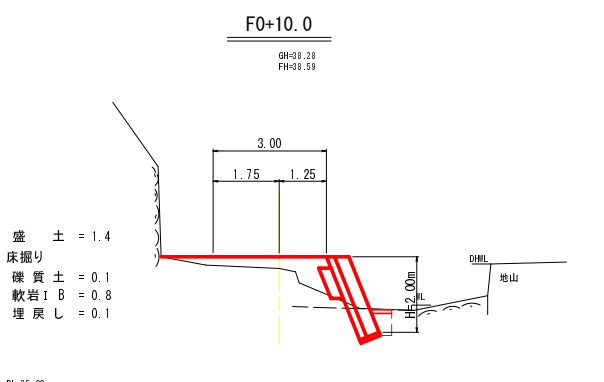
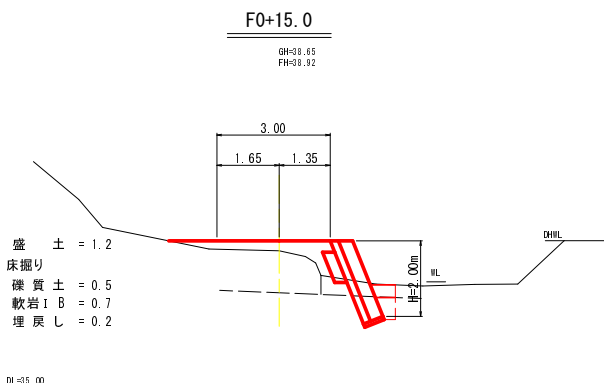
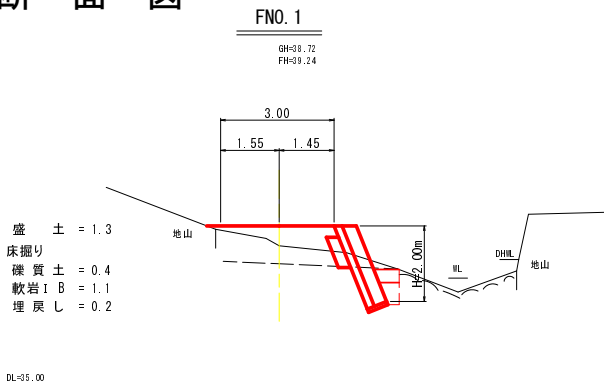


勾配	i=10.00% L=161.00m									
盛土高	0.78	0.41	0.36	0.44	1.10	0.33	0.27	0.21	0.21	0.21
切土高										
計画高	FNO. 12+20.00	F12+10.00	FNO. 13+10.00	F13+8.0	F14+2.0	F14+12.0	F14+18.0	F15+1.0		
地盤高	59.30	60.67	61.72	62.44	63.18	64.95	65.61	65.97	65.97	65.97
追加距離	240.00	250.00	260.00	265.00	282.00	292.00	298.00	301.00	301.00	301.00
単距離	20.00	10.00	10.00	5.00	17.00	10.00	6.00	3.00	3.00	3.00
測点番号	FNO. 12	F12+10.00	FNO. 13	F13+8.0	F14+2.0	F14+12.0	F14+18.0	F15+1.0		
平面線形曲率図	IP. 5 IA=45.14 R=50.00 TL=20.83 BL=39.46 SL= 4.17									

1号箇所 その6 別図2

路線名	月ヒラ線	事業名	林道災害復旧事業		
林道区分	自動車道	級別区分	3級	設計速度	20km/h
年度	平成30年度（繰越）	施工主体	船井郡京丹波町		
名称	平面図・縦断面図		7 葉 中	3 番	
施工地	京都府船井郡京丹波町 細谷 地内				
縮尺	図 示	審査者		設計者	

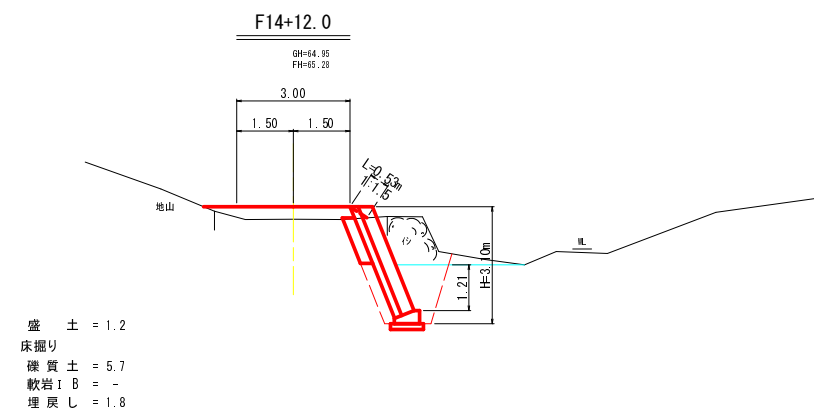
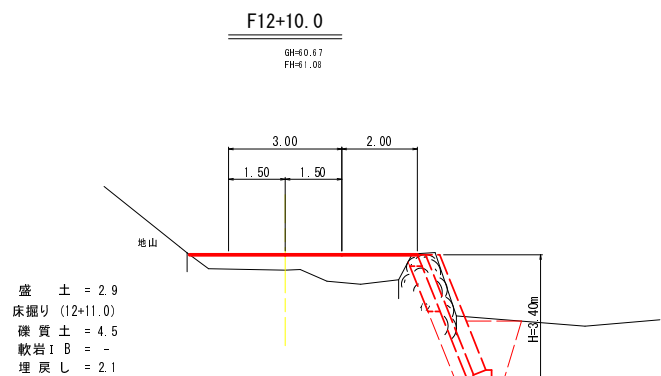
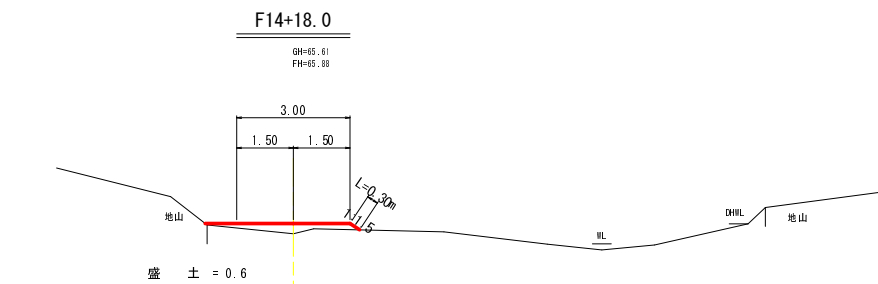
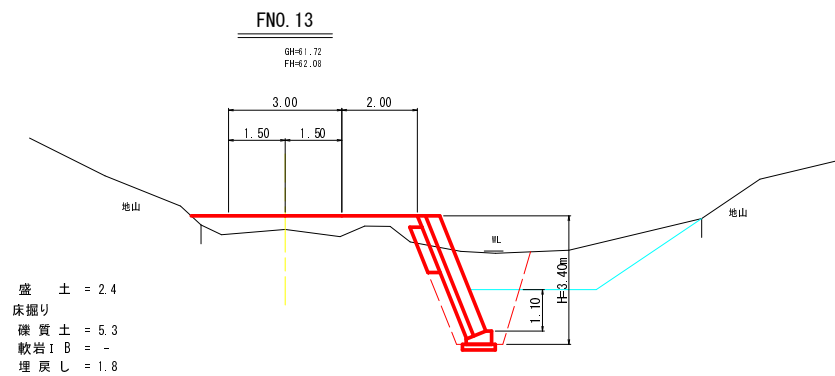
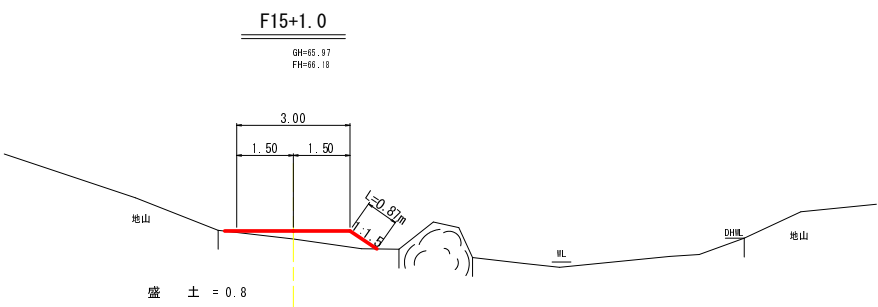
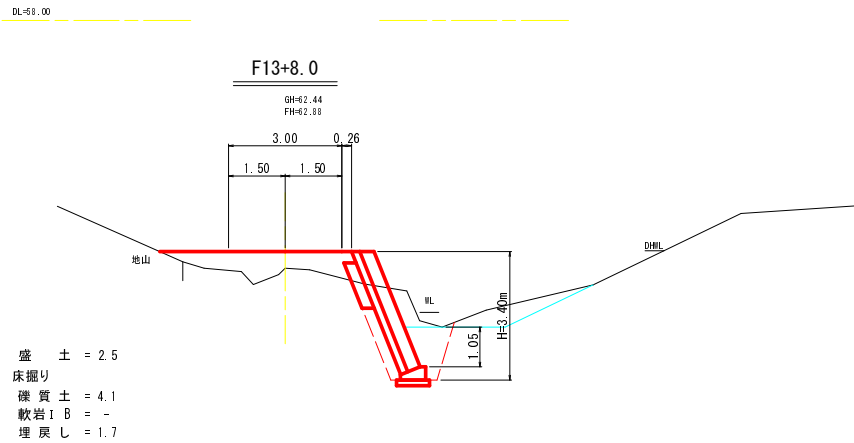
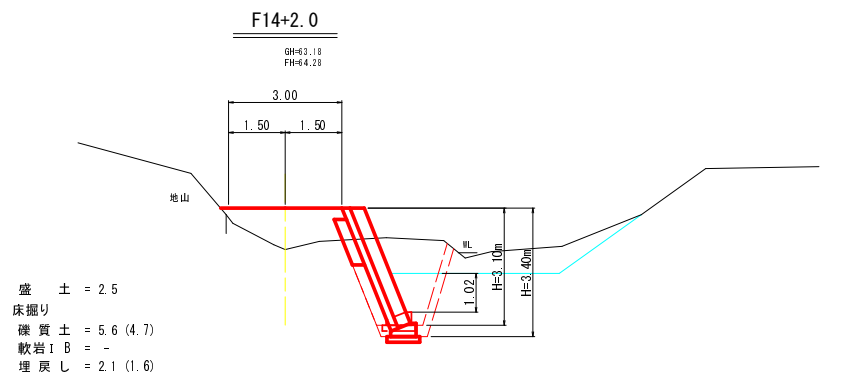
横断面図 S=1:100



1号箇所 その6

路線名	月ヒラ線	事業名	林道災害復旧事業		
林道区分	自動車道	級別区分	3級	設計速度	20km/h
年度	平成30年度（繰越）	施工主体	船井郡京丹波町		
名称	横断面図		7 葉中	4 番	
施工地	京都府船井郡京丹波町細谷 地内				
縮尺	図示	審査者		設計者	

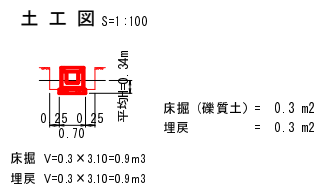
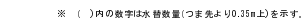
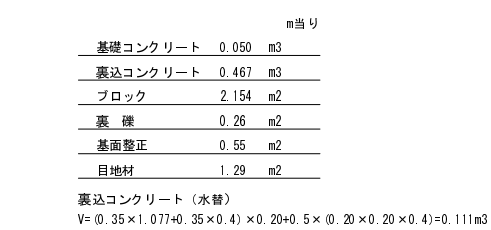
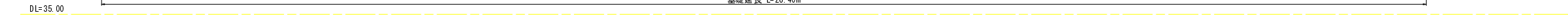
横断面図 S=1:100



1号箇所 その6

路線名	月ヒラ線	事業名	林道災害復旧事業		
林道区分	自動車道	級別区分	3級	設計速度	20km/h
年度	平成30年度(繰越)	施工主体	船井郡京丹波町		
名称	横断面図		7 葉中	5 番	
施工地	京都府船井郡京丹波町 細谷 地内				
縮尺	図示	審査者		設計者	

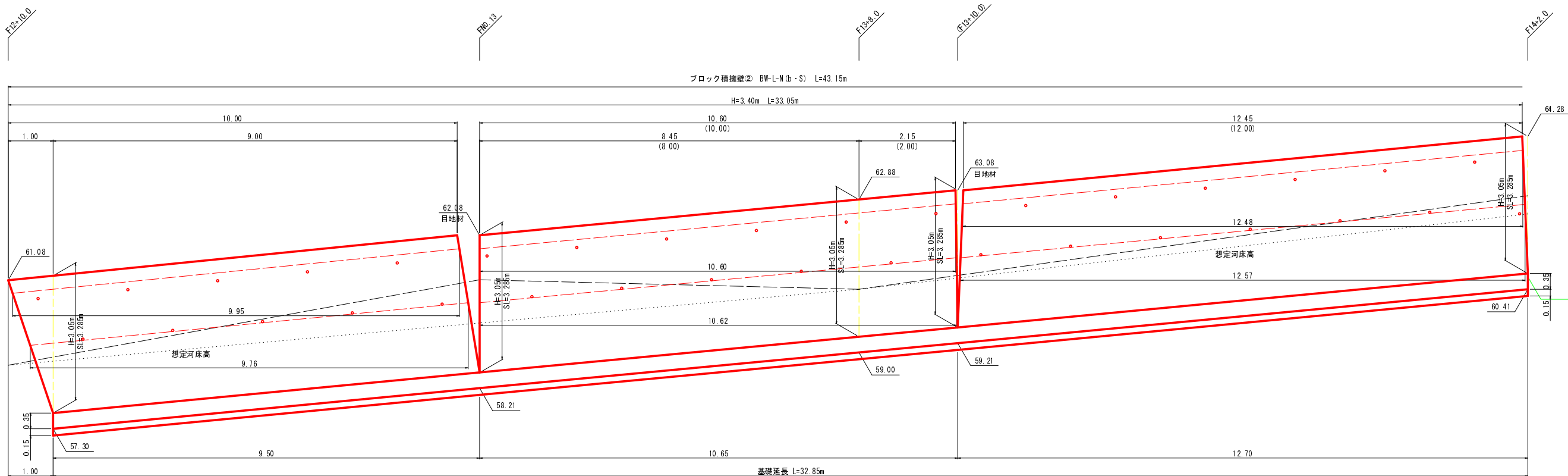
※()の数値は、中心線単距離を示す。



路線名	月比戸線	事業名	林道災害復旧事業		
林道区分	自動車道	級別区分	3級	設計速度	20km/h
年度	平成30年度（繰越）	施工主体	船井郡京丹波町		
名称	展開図（1）		7 葉中	6 番	
施工地	京都府船井郡京丹波町 細谷 地内				
縮尺	図 示	審査者		設計者	

展開図 2 S=1:50

※()の数値は、中心線単距離を示す。

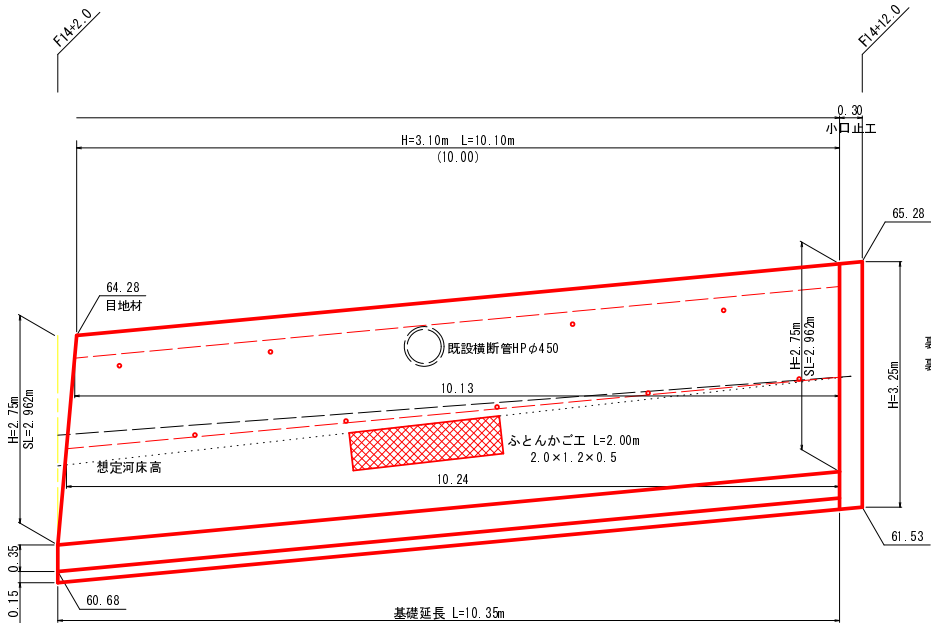


DL=56.00

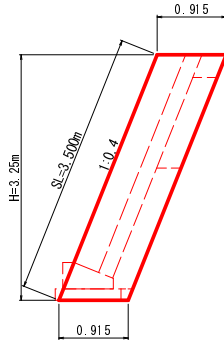
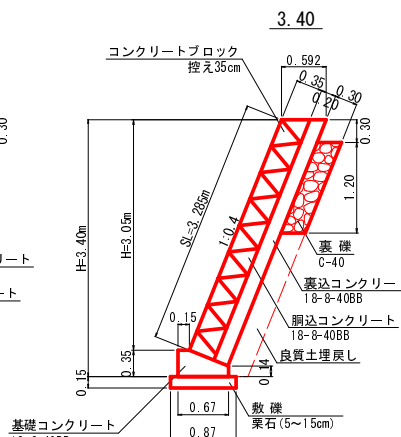
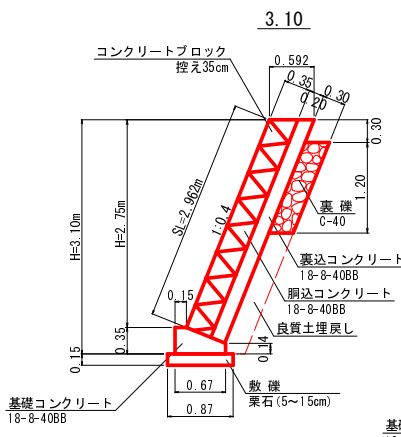
構造図 S=1:50

BW-L-N (b・S)

小口止工



基礎上幅 L=9.95+10.60+12.48+10.13 =43.16m
基礎下幅 L=9.76+10.62+12.57+10.24 =43.19m



一式当り
コンクリート = 0.892 m3
型 枠 = 1.05 m2
端 型 枠 = 5.95 m2

※ ()内の数字は水替数量(つまりより0.15m上)を示す。

H=3.10m	m当り
基礎コンクリート	0.180 m3
裏込コンクリート	0.628 m3
ブロック	2.962 m2
型 枠	0.49 m2
端型枠	0.36 m2
裏 礫	0.39 m2
敷 礫	0.87 m2
目地材	1.87 m2

H=3.40m	m当り
基礎コンクリート	0.180 m3
裏込コンクリート	0.693 m3
ブロック	3.285 m2
型 枠	0.49 m2
端型枠	0.36 m2
裏 礫	0.39 m2
敷 礫	0.87 m2
目地材	2.05 m2

1号箇所 その6

路線名	月ヒラ線	事業名	林道災害復旧事業		
林道区分	自動車道	級別区分	3級	設計速度	20km/h
年度	平成30年度(繰越)	施工主体	船井郡京丹波町		
名称	展開図(2)		7 葉中	7 番	
施工地	京都府船井郡京丹波町細谷 地内				
縮尺	図 示	審査者		設計者	

DL=58.00