

# 町道 235 号線道路改良事業再評価

## 報告書

平成22年度

京丹波町

# 町道 235 号線道路改良事業再評価検討

## 目 次

第 1 章 調査の目的と内容	1
1-1 調査の目的	1
1-2 調査の内容	2
第 2 章 将来交通量推計の方法	4
2-1 交通量推計の流れ	4
2-2 交通量推計の前提条件	6
2-3 配分対象 OD 表の作成	57
2-4 交通量配分の方法	58
2-5 推定ケースの設定	65
2-6 平成 42 年将来交通量推計結果	65
第 3 章 費用便益分析の実施	68
3-1 費用便益分析手法の概要	69
3-2 便益の算定	71
3-3 費用の算定	82
3-4 費用便益分析の方法	84
3-5 費用便益分析結果	86
第 4 章 定量的整備効果指標の算出	92
4-1 並行区間等／現道等の年間渋滞損失時間及びその削減率	93
4-2 対象道路の整備により削減される道路からの CO <sub>2</sub> 排出量	95
4-3 並行区間等／現道等における自動車からの NO <sub>x</sub> 排出削減率	96
4-4 並行区間等／現道等における自動車からの SPM 排出削減率	97
4-5 定量的評価指標の算出結果	99
第 5 章 資料の作成	100
5-1 事業再評価のための説明資料	100
第 6 章 まとめ	118
6-1 将来交通量推計	118
6-2 費用便益分析	118
6-3 客観的評価資料の算定	118
6-4 事業再評価のための説明資料の作成	118

# 第1章 調査の目的と内容

## 1-1 調査の目的

京丹波町では、畑川ダム事業の竣工に伴い水没する町道 235 号線の付替、拡幅改良事業を国庫補助事業として推進しているが、今年度で事業採択後 10 年が経過することから、事業再評価の実施が必要となっている。

こうした状況を受け、本業務では、町道 235 号線の付替・拡幅事業を対象とし、事業再評価に必要な将来交通量推計、費用便益分析、定量的整備効果指標の算出を実施した上で、事業再評価に必要な資料を作成する。



図 1-1 対象路線 町道 235 号線

## 1 - 2 調査の内容

### (1) 交通量配分

費用便益分析を行うに関しては、当該事業の整備ケース及び未整備ケースの将来交通量が必要となる。そのため、平成17年度道路交通センサスベース平成42年度将来OD表を用いて、事業区間周辺の将来交通量予測について、事業区間の整備ケース及び未整備ケースの配分を行う。

将来交通量推計で使用する上記データのゾーン及び道路ネットワークについては、適切なゾーニング、ネットワークの構築を検討する。

また、将来交通量推計を行う際には、平成17年度センサスOD表を用いて現況再現配分を行い、ネットワーク条件及び交通量配分が適切であることを確認する。

### (2) 費用便益分析

費用便益分析とは、事業実施によって生ずる便益（時間短縮、経費減少、事故減少）、及び事業の実施と供用後の維持管理に要する費用（建設費、用地費、維持管理費）の現在価値をそれぞれ算出し、これより費用便益比（便益／費用）を求めるものである。

便益の算出は、上記(1)の将来交通量予測結果を用いて行い、費用のうち事業費（用地費含む）は過去の投資実績及び今後の投資計画に従って設定し、維持修繕費は類似路線における維持修繕費（キロ当たり単価）及び事業延長により設定する。

分析手法は、国土交通省道路局・都市・地域整備局が策定した『費用便益分析マニュアル』に準拠する。

### (3) 定量的整備効果指標の算出

上記(1)で推計した将来交通量を用いて、渋滞損失や大気質の改善効果など、当該事業区間の定量的評価指標の算出を行う。

定量的評価指標の算出手法は、国土交通省道路局が策定した『主要指標現況値算出マニュアル（案）』及び『客観的評価指標の定量的評価指標の算出手法（案）』に準拠する。

### (4) 事業再評価のための説明資料の作成

上記(1)～(3)の算出結果、事業区間の効果等を整理し、事業再評価のための説明資料を作成する。

将来交通量推計

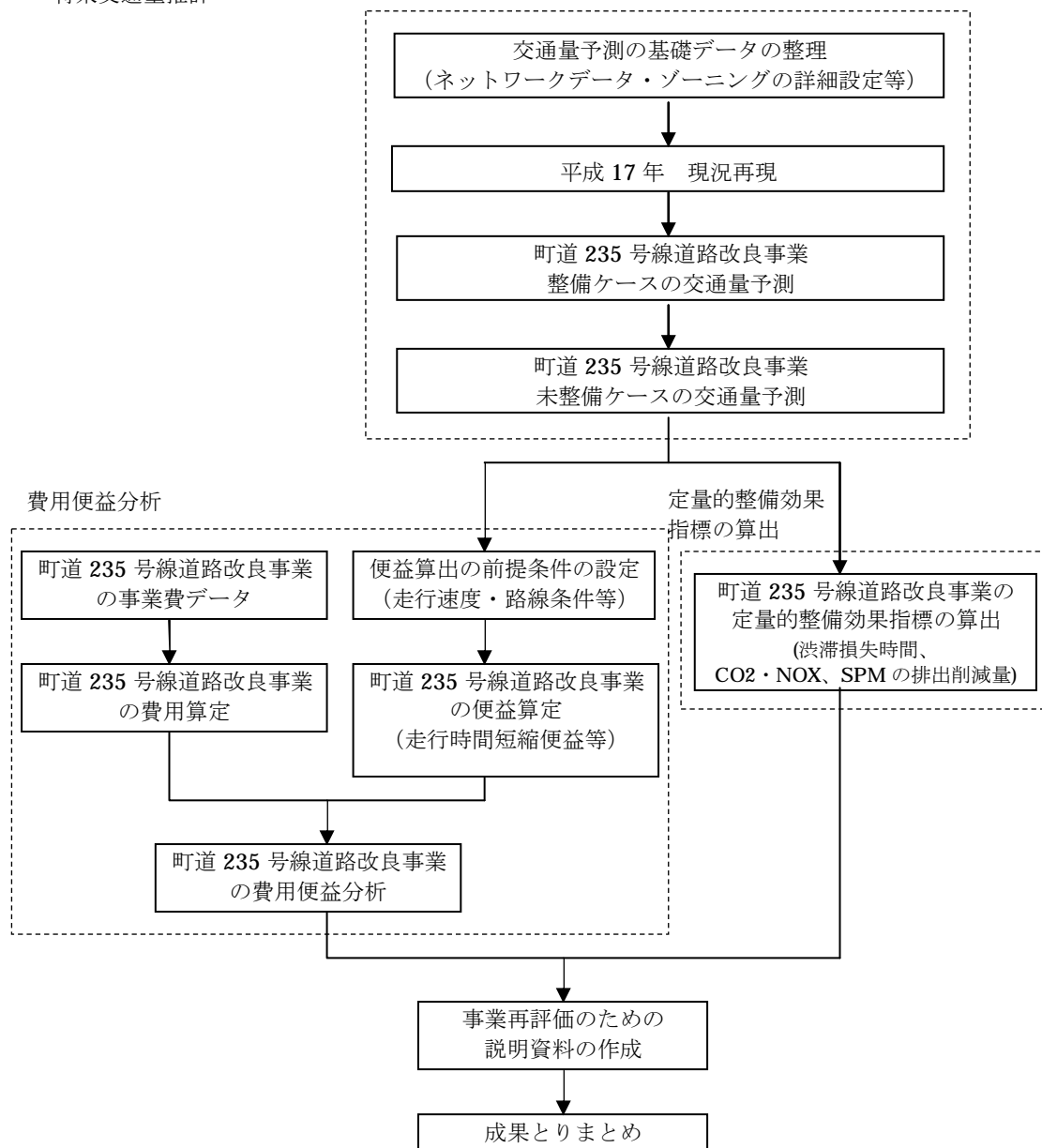


図 1-2 作業フロー

## 第2章 将来交通量推計の方法

### 2-1 交通量推計の流れ

本業務の推計交通量は国土交通省において推計された平成17年センサスペース平成42年Bゾーン間OD表を用いて対象地域について推計したものである。

本業務における検討対象地域は京都府全域であるが、この対象地域内の交通量を推計するに当たっては、近畿圏全域における現実の道路網と概ね対応し、全国を対象とする道路ネットワークを利用し、将来交通量を推計している。

この作業の全体フローは図2-1 将来交通量推計の全体フローに示す通りである。

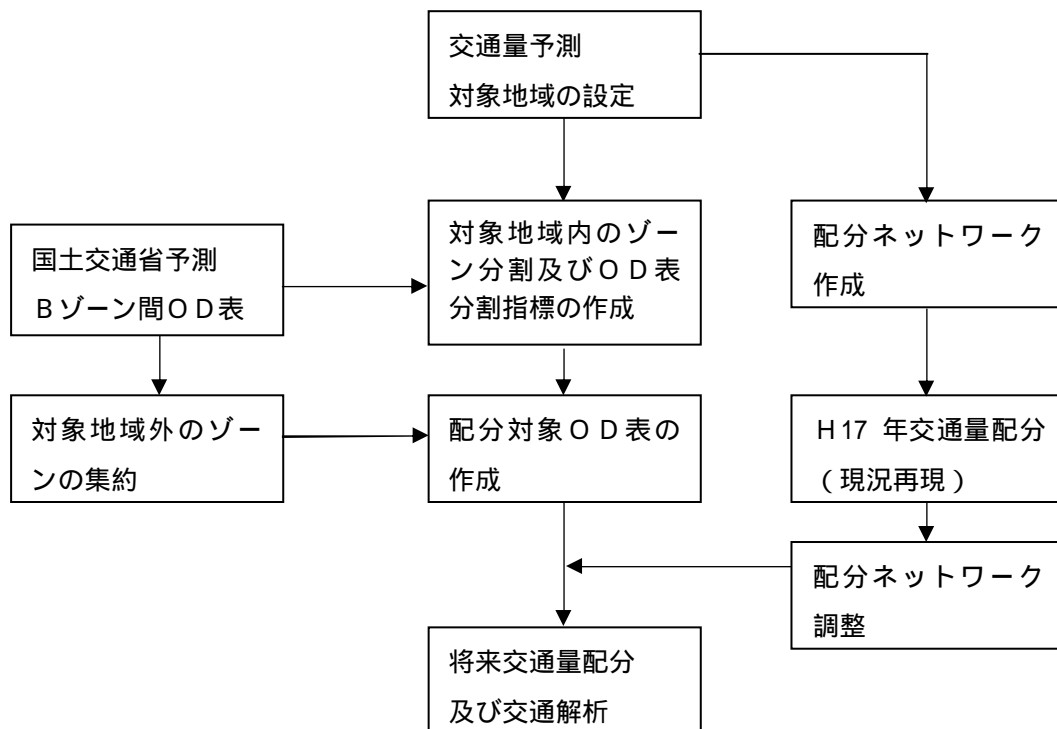


図 2-1 将来交通量推計の全体フロー

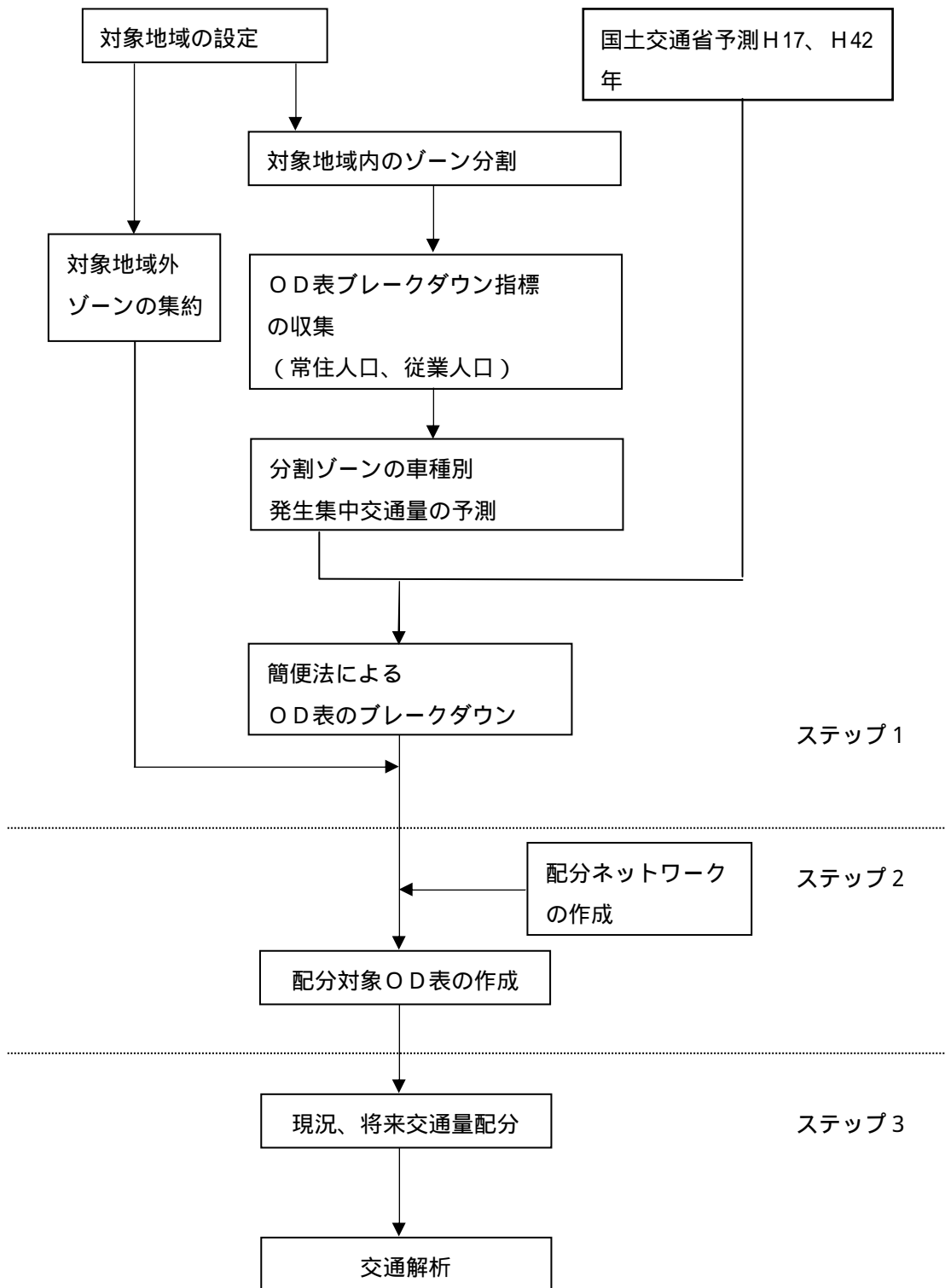


図 2-2 将来交通量推計作業の詳細フロー

## 2 - 2 交通量推計の前提条件

### (1) ゾーンの設定

将来交通量を推計するにあたって、対象地域ゾーンは平成17年度道路交通センサスのBゾーン以下のゾーニングとし、地形、人口集積、道路網等を考慮して、事業対象地域の将来交通量を検討する上で妥当と考えられる粗さに分割した。また、対象地域外については、道路交通センサスBゾーンを適宜に集約した。

以上の結果、対象地域内外におけるゾーン数は以下のようになった。

京都府	361ゾーン
京都府下	217ゾーン
京都市	144ゾーン
京都府以外近畿	227ゾーン
近畿外	32ゾーン
合計	620ゾーン

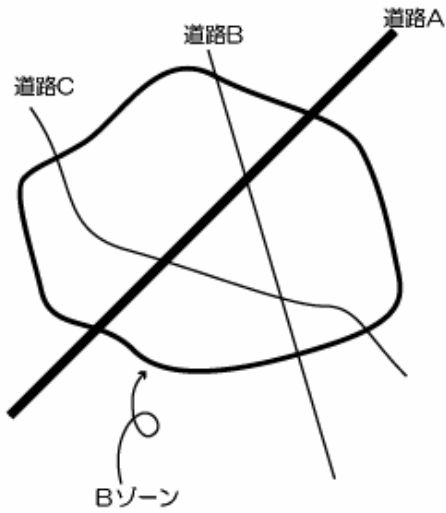
表 2-1 ゾーン分割状況

市町村名	近畿 Bゾーン数	本業務での ゾーン数
宮津市	3	7
京丹後市	6	19
舞鶴市	7	20
福知山市	6	12
綾部市	4	11
亀岡市	3	9
向日市	1	7
長岡京市	2	12
八幡市	2	9
宇治市	6	13
城陽市	2	4
京田辺市	2	9
加悦町	1	2
岩滝町	1	1
伊根町	1	2
野田川町	1	2
夜久野町	1	2
大江町	1	3
三和町	1	2
丹波町	1	2
瑞穂町	1	2
和知町	1	2
日吉町	1	3
美山町	1	4
園部町	1	6
八木町	1	6
大山崎町	1	3
久御山町	1	5
井手町	1	2
宇治田原町	1	3
笠置町	1	2
和束町	1	1
南山城村	1	3
山城町	1	2

市町村名	近畿 Bゾーン数	本業務での ゾーン数
木津町	1	14
加茂町	1	4
精華町	1	7
京都市北区	3	11
上京区	2	5
左京区	4	20
中京区	4	8
東山区	2	5
下京区	7	12
南区	5	15
右京区	5	23
山科区	2	8
伏見区	6	21
西京区	2	16
京都市合計	42	144
京都府合計	111	361
福井県	114	12
滋賀県	78	43
大阪府	191	82
兵庫県	231	52
奈良県	64	31
和歌山県	71	7
近畿合計	749	227
その他西日本	240	12
その他東日本	45	20
総合計	1145	620

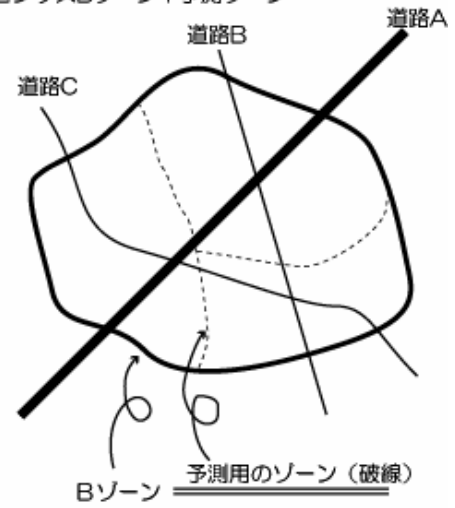


■センサスBゾーン



道路A,B,Cをすべて含んだ地域全体の  
人口・交通量のみが分かっている  
→道路A⇄B, A⇄C間の路線分担が予測できない。  
道路A,B,Cを含むそれぞれの地域差が考慮できない。

■センサスBゾーン+予測ゾーン



ABCそれぞれの沿線人口を把握することで、  
各3地域 (=ゾーン) それぞれの交通量を求める  
→A⇄B, A⇄C間の路線分担の予測が可能。  
A,B,Cそれぞれの地域差を考慮できる。

図 2-3 ゾーニングの考え方

表 2-2 ゾーン区分(センサスBゾーンとの対応表)

ゾーン NO.	H17センサス		生活圏	ゾーン名
	Bゾーン	分割		
近畿圏内				
1	1820101 その他計86ゾーン	00	福井・坂井	坂井郡三国町1区ほか
2	1820501 その他計19ゾーン	00	奥越	勝山市1区ほか
3	1820301 その他計34ゾーン	00	南越	武生市1区ほか
4	1820201 その他計12ゾーン	00	敦賀	敦賀市1区ほか
5	1850101 その他計5ゾーン	00	敦賀	三方上中郡若狭町1区ほか
6	1844200 その他計4ゾーン	00	敦賀	三方郡美浜町ほか
7	1820401 その他計3ゾーン	00	小浜	小浜市1区ほか
8	1820402	00	小浜	小浜市2区
9	1820403 その他計4ゾーン	00	小浜	小浜市3区ほか
10	1846200	00	小浜	遠敷郡名田庄村
11	1848100 その他計2ゾーン	00	小浜	大飯郡高浜町ほか
12	1848200 その他計3ゾーン	00	小浜	大飯郡大飯町ほか
13	2521201	00	湖西	高島市1区
14	2521202 その他計2ゾーン	00	湖西	高島市2区ほか
15	2521203	00	湖西	高島市3区
16	2521204 その他計3ゾーン	00	湖西	高島市4区ほか
17	2521205	00	湖西	高島市5区
18	2521206	00	湖西	高島市6区
19	2530100 その他計4ゾーン	00	湖南	滋賀郡志賀町ほか
20	2520101	00	湖南	大津市1区
21	2520102 その他計5ゾーン	00	湖南	大津市2区ほか
22	2520103	00	湖南	大津市3区
23	2520104	00	湖南	大津市4区
24	2520105 その他計5ゾーン	00	湖南	大津市5区ほか
25	2520106 その他計2ゾーン	00	湖南	大津市6区ほか
26	2520107 その他計3ゾーン	00	湖南	大津市7区ほか
27	2520108 その他計3ゾーン	00	湖南	大津市8区ほか
28	2520109 その他計2ゾーン	00	湖南	大津市9区ほか
29	2520110 その他計3ゾーン	00	湖南	大津市10区ほか
30	2520111 その他計2ゾーン	00	湖南	大津市11区ほか
31	2520601	00	湖南	草津市1区(北部)
32	2520602	00	湖南	草津市2区(中心部)
33	2520603	00	湖南	草津市3区(西部)
34	2520604	00	湖南	草津市4区(南東部)
35	2520605 その他計4ゾーン	00	湖南	草津市5区(南部)ほか
36	2520801 その他計2ゾーン	00	湖南	栗東市1区(西部)ほか
37	2520802 その他計2ゾーン	00	湖南	栗東市2区(中心部)ほか
38	2520803 その他計2ゾーン	00	湖南	栗東市3区(南部)ほか
39	2520701 その他計4ゾーン	00	湖南	守山市1区(北西部)ほか

ゾーン NO.	H17センサス		生活圏	ゾーン名
	Bゾーン	分割		
40	2520702	00	湖南	守山市2区(南東部)
41	2521001	00	湖南	野洲市1区
42	2521002	00	湖南	野洲市2区ほか
	その他計3ゾーン			
43	2521101	00	湖南	湖南市1区
44	2521102	00	湖南	湖南市2区ほか
	その他計4ゾーン			
45	2521103	00	湖南	湖南市3区
46	2520901	00	湖南	甲賀市1区ほか
	その他計2ゾーン			
47	2520902	00	湖南	甲賀市2区ほか
	その他計3ゾーン			
48	2520903	00	湖南	甲賀市3区ほか
	その他計2ゾーン			
49	2520904	00	湖南	甲賀市4区
50	2520905	00	湖南	甲賀市5区ほか
	その他計2ゾーン			
51	2520906	00	湖南	甲賀市6区ほか
	その他計2ゾーン			
52	2520401	00	中部	近江八幡市1区(北部)ほか
	その他計10ゾーン			
53	2521301	00	中部	東近江市1区ほか
	その他計15ゾーン			
54	2520201	00	東北部	彦根市1区(北部)ほか
	その他計17ゾーン			
55	2520301	00	東北部	長浜市1区(北部)ほか
	その他計24ゾーン			
56	2620501	10	宮津	宮津市-1
57		20		宮津市-2
58	2620502	10	宮津	宮津市-3
59		20		宮津市-4
60	2620503	10	宮津	宮津市-51
61		20		宮津市-52
62				宮津市-6
63	2621201	10	宮津	京丹後市-11
64		20		京丹後市-12
65				京丹後市-2
66				京丹後市-3
67				京丹後市-41
68	2621202	20	宮津	京丹後市-42
69		30		京丹後市-5
70		10		京丹後市-61
71	2621203	20	宮津	京丹後市-62
72				京丹後市-71
73				京丹後市-72
74	2621204	00	宮津	京丹後市-81
75				京丹後市-82
76	2621205	00	宮津	京丹後市-91
77				京丹後市-92
78				京丹後市-101
79	2621206	10	宮津	京丹後市-102
80		20		京丹後市-11
81		30		京丹後市-12
82	2646100	00	宮津	加悦町-11
83				加悦町-12
84	2646200	00	宮津	岩滝町
85	2646300	00	宮津	伊根町-11
86				伊根町-12
87	2646400	10	宮津	野田川町-1
88		20		野田川町-2
89	2620201	10	福知山・舞鶴	舞鶴市-11
90		20		舞鶴市-12
91				舞鶴市-2
92				舞鶴市-3
93	2620202	10	福知山・舞鶴	舞鶴市-4
94		20		舞鶴市-51
95				舞鶴市-52



ゾーン No.	H17センサス		生活圏	ゾーン名
	Bゾーン	分割		
96	2620203	10	福知山・舞鶴	舞鶴市-61
97		20		舞鶴市-62
98				舞鶴市-71
99				舞鶴市-72
100	舞鶴市-73			
101	2620204	10	福知山・舞鶴	舞鶴市-8
102		20		舞鶴市-9
103	2620205	10	福知山・舞鶴	舞鶴市-10
104		20		舞鶴市-11
105	2620206	10	福知山・舞鶴	舞鶴市-12
106		20		舞鶴市-13
107		30		舞鶴市-14
108	2620207	00	福知山・舞鶴	舞鶴市-15
109	2620101	00	福知山・舞鶴	福知山市-1
110	2620102	10	福知山・舞鶴	福知山市-21
111		20		福知山市-22
112				福知山市-3
113	2620103	00	福知山・舞鶴	福知山市-4
114	2620104	00	福知山・舞鶴	福知山市-5
115	2620105	10	福知山・舞鶴	福知山市-6
116		20		福知山市-7
117		30		福知山市-81
118				福知山市-82
119	2620106	10	福知山・舞鶴	福知山市-9
120		20		福知山市-10
121	2642200	00	福知山・舞鶴	夜久野町-11
122		00		夜久野町-12
123	2644100	10	福知山・舞鶴	大江町-1
124		20		大江町-21
125				大江町-22
126	2620301	10	福知山・舞鶴	綾部市-1
127		20		綾部市-21
128				綾部市-22
129	2620302	00	福知山・舞鶴	綾部市-3
130	2620303	10	福知山・舞鶴	綾部市-41
131				綾部市-42
132				綾部市-43
133				綾部市-44
134				綾部市-5
135	2620304	10	福知山・舞鶴	綾部市-6
136		20		綾部市-7
137	2642100	10	福知山・舞鶴	三和町-1
138		20		三和町-2
139	2640300	10	中部・南丹	丹波町-1
140		20		丹波町-2
141	2640500	10	中部・南丹	瑞穂町-1
142		20		瑞穂町-2
143	2640600	10	中部・南丹	和知町-1
144		20		和知町-2
145	2640400	10	中部・南丹	日吉町-11
146		20		日吉町-12
147				日吉町-2
148	2638200	10	中部・南丹	美山町-11
149				美山町-12
150				美山町-13
151	2620601	20	中部・南丹	美山町-2
152		10		亀岡市-1
153				亀岡市-21
154		20		亀岡市-22
155				亀岡市-23
156		30		亀岡市-31
157	亀岡市-32			
158	2620602	10	中部・南丹	亀岡市-4
159		20		亀岡市-5

ゾーン No.	H17センサス		生活圏	ゾーン名
	Bゾーン	分割		
160	2620603	00	中部・南丹	亀岡市-6
161	2640100	10	中部・南丹	園部町-11
162				園部町-12
163				園部町-13
164				園部町-14
165				園部町-15
166				20
167	2640200	10	中部・南丹	八木町-11
168				八木町-12
169				八木町-13
170				八木町-21
171				八木町-22
172	20	八木町-23		
173	2620800	00	京都南部	向日市-11
174				向日市-12
175				向日市-13
176				向日市-14
177				向日市-15
178				向日市-16
179				向日市-17
180	2620901	00	京都南部	長岡京市-11
181				長岡京市-12
182				長岡京市-13
183				長岡京市-14
184				長岡京市-15
185				長岡京市-16
186				長岡京市-17
187				長岡京市-18
188	2620902	00	京都南部	長岡京市-21
189				長岡京市-22
190				長岡京市-23
191				長岡京市-24
192	2630300	00	京都南部	大山崎町-11
193				大山崎町-12
194				大山崎町-13
195	2621001	00	京都南部	八幡市-11
196				八幡市-12
197				八幡市-13
198				八幡市-14
199				八幡市-15
200	2621002	00	京都南部	八幡市-21
201				八幡市-22
202				八幡市-23
203				八幡市-24
204	2632200	10	京都南部	久御山町-11
205				久御山町-12
206				久御山町-13
207				久御山町-21
208	20	久御山町-22		
209	2620401	00	京都南部	宇治市-11
210				宇治市-12
211				宇治市-13
212	2620402	00	京都南部	宇治市-21
213				宇治市-22
214	2620403	00	京都南部	宇治市-3
215	2620404	00	京都南部	宇治市-41
216				宇治市-42
217				宇治市-43
218	2620405	10	京都南部	宇治市-5
219				20
220	2620406	00	京都南部	宇治市-71
221				宇治市-72
222	2620701	00	京都南部	城陽市-11
223				城陽市-12
224	2620702	00	京都南部	城陽市-21
225				城陽市-22

ゾーン NO.	H17センサス		生活圏	ゾーン名
	Bゾーン	分割		
226	2621101	10	京都南部	京田辺市-11
227				京田辺市-12
228		20		京田辺市-21
229				京田辺市-22
230	2621102	00	京都南部	京田辺市-31
231				京田辺市-32
232				京田辺市-33
233				京田辺市-34
234				京田辺市-35
235				2634300
236	井手町-12			
237	2634400	00	京都南部	宇治田原町-11
238				宇治田原町-12
239				宇治田原町-13
240	2636400	00	相楽	笠置町-11
241				笠置町-12
242	2636500	00	相楽	和束町-1
243	2636700	10	相楽	南山城村-1
244		20		南山城村-21
245				南山城村-22
246	2636100	00	相楽	山城町-11
247				山城町-12
248	2636200	10	相楽	木津町-1-1
249				木津町-1-2-1
250				木津町-1-2-2
251				木津町-1-3-1
252				木津町-1-3-2
253				木津町-2-1-1
254		木津町-2-1-2		
255		20		木津町-2-2-1
256				木津町-2-2-2
257				木津町-2-3-1
258				木津町-2-3-2
259				木津町-2-4-1
260				木津町-2-4-2
261				木津町-2-4-3
262	2636300		10	加茂町-1-1
263		加茂町-1-2-1		
264		20	加茂町-1-2-2	
265			加茂町-2	
266	2636600	10	精華町-11	
267			精華町-12	
268			精華町-13	
269			精華町-14	
270		20	精華町-21	
271			精華町-22	
272			精華町-23	
273	2610101	00	京都市	京都市北区-11
274				京都市北区-12
275				京都市北区-13
276				京都市北区-14
277				京都市北区-15
278	2610102	10	京都市	京都市北区-2
279		20		京都市北区-3
280		30		京都市北区-4
281		40		京都市北区-5
282	2610103	00	京都市	京都市北区-61
283				京都市北区-62
284	2610201	00	京都市	京都市上京区-11
285				京都市上京区-12
286				京都市上京区-13
287	2610202	00	京都市	京都市上京区-21
288				京都市上京区-22



ゾーン NO.	H17センサス		生活圏	ゾーン名
	Bゾーン	分割		
289				京都市左京区-11
290	2610301	00	京都市	京都市左京区-12
291				京都市左京区-13
292		10		京都市左京区-21
293				京都市左京区-22
294	2610302	20	京都市	京都市左京区-3
295				京都市左京区-41
296		30		京都市左京区-42
297				京都市左京区-43
298		10		京都市左京区-5
299	2610303	20	京都市	京都市左京区-61
300				京都市左京区-62
301		10		京都市左京区-7
302		20		京都市左京区-8
303		30		京都市左京区-9
304	2610304	40	京都市	京都市左京区-10
305		50		京都市左京区-11
306		60		京都市左京区-12
307		70		京都市左京区-13
308		80		京都市左京区-14
309	2610401	00	京都市	京都市中京区-1
310	2610402	00	京都市	京都市中京区-21
311				京都市中京区-22
312	2610403	00	京都市	京都市中京区-31
313				京都市中京区-32
314		10		京都市中京区-41
315	2610404	20	京都市	京都市中京区-42
316				京都市中京区-5
317	2610501	00	京都市	京都市東山区-11
318				京都市東山区-12
319				京都市東山区-21
320	2610502	00	京都市	京都市東山区-22
321				京都市東山区-23
322	2610601	00	京都市	京都市下京区-11
323				京都市下京区-12
324				京都市下京区-21
325	2610602	00	京都市	京都市下京区-22
326				京都市下京区-23
327				京都市下京区-31
328	2610603	00	京都市	京都市下京区-32
329				京都市下京区-41
330	2610604	00	京都市	京都市下京区-42
331	2610605	00	京都市	京都市下京区-5
332	2610606	00	京都市	京都市下京区-6
333	2610607	00	京都市	京都市下京区-7
334				京都市南区-11
335		10		京都市南区-12
336	2610701		京都市	京都市南区-13
337		20		京都市南区-21
338				京都市南区-22
339		10		京都市南区-31
340	2610702		京都市	京都市南区-32
341		20		京都市南区-4
342				京都市南区-51
343	2610703	10	京都市	京都市南区-52
344				京都市南区-53
345		20		京都市南区-6
346	2610704	00	京都市	京都市南区-71
347				京都市南区-72
348	2610705	00	京都市	京都市南区-8
349		10		京都市右京区-1
350		20		京都市右京区-2
351		30		京都市右京区-3
352		40		京都市右京区-4
353	2610801	50	京都市	京都市右京区-5
354		60		京都市右京区-6
355		70		京都市右京区-7
356		80		京都市右京区-8
357		90		京都市右京区-9

ゾーン NO.	H17センサス		生活圏	ゾーン名
	Bゾーン	分割		
358	2610802	10	京都市	京都市右京区-10
359		20		京都市右京区-11
360		30		京都市右京区-12
361		40		京都市右京区-13
362	2610803	10	京都市	京都市右京区-141
363		20		京都市右京区-142
364		30		京都市右京区-15
365	2610804	10	京都市	京都市右京区-16
366		20		京都市右京区-17
367		30		京都市右京区-18
368	2610805	10	京都市	京都市右京区-19
369		20		京都市右京区-20
370		30		京都市右京区-21
371		40		京都市右京区-22
372	2611001	10	京都市	京都市山科区-11
373		20		京都市山科区-12
374		30		京都市山科区-21
375	2611002	10	京都市	京都市山科区-22
376		20		京都市山科区-31
377		30		京都市山科区-32
378		40		京都市山科区-41
379	2610901	10	京都市	京都市伏見区-1
380		20		京都市伏見区-2
381		30		京都市伏見区-3
382	2610902	10	京都市	京都市伏見区-4
383		20		京都市伏見区-5
384	2610903	10	京都市	京都市伏見区-6
385		20		京都市伏見区-7
386		30		京都市伏見区-8
387		40		京都市伏見区-91
388	2610904	10	京都市	京都市伏見区-92
389		20		京都市伏見区-93
390		30		京都市伏見区-10
391		40		京都市伏見区-11
392	2610905	10	京都市	京都市伏見区-12
393		20		京都市伏見区-13
394		30		京都市伏見区-14
395		40		京都市伏見区-151
396		50		京都市伏見区-152
397	2610906	10	京都市	京都市伏見区-16
398		20		京都市伏見区-17
399		30		京都市伏見区-18
400	2611101	10	京都市	京都市西京区-1
401		20		京都市西京区-2
402		30		京都市西京区-31
403		40		京都市西京区-32
404		50		京都市西京区-41
405		60		京都市西京区-42
406		70		京都市西京区-5
407		80		京都市西京区-6
408	2611102	10	京都市	京都市西京区-7
409		20		京都市西京区-8
410		30		京都市西京区-9
411		40		京都市西京区-10
412		50		京都市西京区-111
413	2611102	10	京都市	京都市西京区-112
414		20		京都市西京区-12
415		30		京都市西京区-13
416		40		京都市西京区-13



ゾーン NO.	H17センサス		生活圏	ゾーン名
	Bゾーン	分割		
417	2732100	00	能勢	豊能郡豊能町ほか
	その他計2ゾーン			
418	2720301	00	能勢	豊中市1区ほか
	その他計4ゾーン			
419	2720304	00	能勢	豊中市4区ほか
	その他計3ゾーン			
420	2720401	00	能勢	池田市1区ほか
	その他計2ゾーン			
421	2720402	00	能勢	池田市2区ほか
	その他計2ゾーン			
422	2722001	00	能勢	箕面市1区ほか
	その他計3ゾーン			
423	2722002	00	能勢	箕面市2区ほか
	その他計2ゾーン			
424	2720501	00	三島	吹田市1区ほか
425	2720502	00	三島	吹田市2区ほか
	その他計2ゾーン			
426	2720503	00	三島	吹田市3区ほか
427	2720504	00	三島	吹田市4区ほか
428	2720505	00	三島	吹田市5区ほか
	その他計2ゾーン			
429	2721101	10	三島	茨木市1区-1
430		20	三島	茨木市1区-2
431		30	三島	茨木市1区-3
432	2721102	10	三島	茨木市2区-1
433		20	三島	茨木市2区-2
434	2721103	00	三島	茨木市3区
435	2721104	00	三島	茨木市4区
436	2721105	10	三島	茨木市5区-1
437		20	三島	茨木市5区-2
438	2720701	10	三島	高槻市1区-1
439		20	三島	高槻市1区-2
440		30	三島	高槻市1区-3
441	2720702	10	三島	高槻市2区-1
442		20	三島	高槻市2区-2
443		30	三島	高槻市2区-3
444	2720703	10	三島	高槻市3区-1
445		20	三島	高槻市3区-2
446	2730100	10	三島	三島郡島本町-1
447		20	三島	三島郡島本町-2
448	2722401	00	三島	摂津市1区ほか
	その他計2ゾーン			
449	2722402	00	三島	摂津市2区
450	2722403	00	三島	摂津市3区ほか
	その他計2ゾーン			
451	2721001	10	北河内	枚方市1区-1
452		20	北河内	枚方市1区-2
453	2721002	00	北河内	枚方市2区
454	2721003	10	北河内	枚方市3区-1
455		20	北河内	枚方市3区-2
456	2721004	10	北河内	枚方市4区1
457		20	北河内	枚方市4区-2
458	2721005	00	北河内	枚方市5区
459	2723000	10	北河内	交野市-1
460		20	北河内	交野市-2
461	2721501	00	北河内	寝屋川市1区
462	2721502	00	北河内	寝屋川市2区ほか
	その他計2ゾーン			
463	2721503	00	北河内	寝屋川市3区ほか

ゾーン NO.	H17センサス		生活圏	ゾーン名
	Bゾーン	分割		
	その他計2ゾーン			
464	2720901	00	北河内	守口市1区ほか
	その他計3ゾーン			
465	2722301	00	北河内	門真市1区ほか
	その他計3ゾーン			
466	2721801	00	北河内	大東市1区ほか
	その他計2ゾーン			
467	2722900	00	北河内	四條畷市ほか
	その他計4ゾーン			
468	2722701	00	中河内	東大阪市1区ほか
	その他計12ゾーン			
469	2721201	00	中河内	八尾市1区ほか
	その他計6ゾーン			
470	2722101	00	中河内	柏原市1区ほか
	その他計2ゾーン			
471	2721401	00	南河内	松原市1区ほか
	その他計19ゾーン			
472	2720101	00	泉北	堺市1区ほか
	その他計33ゾーン			
473	2720601	00	泉北	泉大津市1区ほか
	その他計12ゾーン			
474	2720201	00	泉南	岸和田市1区ほか
	その他計41ゾーン			
475	2712701	00	大阪市	大阪市北区1-1区ほか
	その他計12ゾーン			
476	2710201	00	大阪市	大阪市都島区2-1区ほか
	その他計5ゾーン			
477	2710301	00	大阪市	大阪市福島区2-1区ほか
	その他計8ゾーン			
478	2710401	00	大阪市	大阪市此花区1-1区ほか
	その他計9ゾーン			
479	2712801	00	大阪市	大阪市中央区1区ほか
	その他計14ゾーン			
480	2710601	00	大阪市	大阪市西区1区ほか
	その他計4ゾーン			
481	2710701	00	大阪市	大阪市港区1-1区ほか
	その他計5ゾーン			
482	2710801	00	大阪市	大阪市大正区1-1区ほか
	その他計5ゾーン			
483	2710901	00	大阪市	大阪市天王寺区1-1区ほか
	その他計7ゾーン			
484	2711101	00	大阪市	大阪市浪速区1-1区ほか
	その他計5ゾーン			
485	2711301	00	大阪市	大阪市西淀川区1-1区ほか
	その他計6ゾーン			
486	2711401	00	大阪市	大阪市東淀川区1-1区ほか
	その他計4ゾーン			
487	2711501	00	大阪市	大阪市東成区1-1区ほか
	その他計4ゾーン			
488	2711601	00	大阪市	大阪市生野区1-1区ほか
	その他計4ゾーン			
489	2711700	00	大阪市	大阪市旭区0-1区ほか
	その他計3ゾーン			
490	2711801	00	大阪市	大阪市城東区1-1区ほか
	その他計6ゾーン			
491	2711901	00	大阪市	大阪市阿倍野区1-1区ほか
	その他計8ゾーン			
492	2712000	00	大阪市	大阪市住吉区0-1区ほか
	その他計4ゾーン			
493	2712101	00	大阪市	大阪市東住吉区1-1区ほか
	その他計7ゾーン			
494	2712201	00	大阪市	大阪市西成区1-1区ほか
	その他計6ゾーン			
495	2712301	00	大阪市	大阪市淀川区1区ほか



ゾーン NO.	H17センサス		生活圏	ゾーン名
	Bゾーン	分割		
	その他計7ゾーン			
496	2712401	00	大阪市	大阪市鶴見区1-1区ほか
	その他計3ゾーン			
497	2712501	00	大阪市	大阪市住之江区1-1区ほか
	その他計7ゾーン			
498	2712601	00	大阪市	大阪市平野区1-1区ほか
	その他計6ゾーン			
499	2820301	00	東播	明石市1区ほか
	その他計7ゾーン			
500	2821001	00	東播	加古川市1区ほか
	その他計14ゾーン			
501	2838100	00	東播	加古郡稲美町ほか
	その他計5ゾーン			
502	2821601	00	東播	高砂市1区ほか
	その他計6ゾーン			
503	2821801	00	東播	小野市1区ほか
	その他計7ゾーン			
504	2821501	00	東播	三木市1区ほか
	その他計5ゾーン			
505	2834100	00	東播	加東郡社町ほか
	その他計6ゾーン			
506	2821301	00	東播	西脇市1区ほか
	その他計8ゾーン			
507	2822001	00	東播	加西市1区ほか
	その他計3ゾーン			
508	2820101	00	播磨中央	姫路市1区ほか
	その他計49ゾーン			
509	2842100	00	播磨中央	飾磨郡家島町ほか
	その他計4ゾーン			
510	2836100	00	東播	多可郡中町ほか
	その他計5ゾーン			
511	2820800	00	西播	相生市ほか
	その他計24ゾーン			
512	2822701	00	宍粟	宍粟市1区ほか
	その他計9ゾーン			
513	2822501	00	南但	朝来市1区
514	2822502	00	南但	朝来市2区ほか
	その他計3ゾーン			
515	2822503	00	南但	朝来市3区
516	2822504	00	南但	朝来市4区ほか
	その他計2ゾーン			
517	2822201	00	南但	養父市1区
518	2822202	00	南但	養父市2区ほか
	その他計2ゾーン			
519	2822203	00	南但	養父市3区
520	2822204	00	南但	養父市4区
521	2820901	00	北但	豊岡市1区ほか
	その他計2ゾーン			
522	2820902	00	北但	豊岡市2区
	その他計3ゾーン			
523	2820903	00	北但	豊岡市3区
524	2820904	00	北但	豊岡市4区
525	2820905	00	北但	豊岡市5区ほか
	その他計2ゾーン			
526	2820906	00	北但	豊岡市6区ほか
	その他計3ゾーン			
527	2820907	00	北但	豊岡市7区
528	2820908	00	北但	豊岡市8区
529	2858200	00	北但	美方郡香美町1区ほか
	その他計7ゾーン			
530	2822301	00	丹波	丹波市1区
531	2822302	00	丹波	丹波市2区ほか
	その他計2ゾーン			
532	2822303	00	丹波	丹波市3区ほか
	その他計2ゾーン			

ゾーン NO.	H17センサス		生活圏	ゾーン名
	Bゾーン	分割		
533	2822304	00	丹波	丹波市4区
534	2822305	00	丹波	丹波市5区ほか
	その他計2ゾーン			
535	2822306	00	丹波	丹波市6区
536	2822101	00	丹波	篠山市1区
537	2822102	00	丹波	篠山市2区
538	2822103	00	丹波	篠山市3区
539	2822104	00	丹波	篠山市4区
540	2822105	00	丹波	篠山市5区
541	2822106	00	丹波	篠山市6区
542	2820501	00	淡路	洲本市1区ほか
	その他計20ゾーン			
543	2820201	00	阪神臨海	尼崎市1区ほか
	その他計13ゾーン			
544	2820401	00	阪神臨海	西宮市1区ほか
	その他計15ゾーン			
545	2820601	00	阪神臨海	芦屋市1区ほか
	その他計4ゾーン			
546	2820701	00	阪神内陸	伊丹市1区ほか
	その他計5ゾーン			
547	2821401	00	阪神内陸	宝塚市1区ほか
	その他計5ゾーン			
548	2821701	00	阪神内陸	川西市1区ほか
	その他計5ゾーン			
549	2821901	00	阪神内陸	三田市1区ほか
	その他計6ゾーン			
550	2810101	00	神戸市	神戸市東灘区1-1区ほか
	その他計112ゾーン			
551	2920700	00	吉野西部	五條市ほか
	その他計11ゾーン			
552	2944700	00	吉野西部	吉野郡野迫川村ほか
	その他計10ゾーン			
553	2920101	00	大和平野	奈良市1区ほか
	その他計2ゾーン			
554	2920102	00	大和平野	奈良市2区ほか
	その他計2ゾーン			
555	2920103	00	大和平野	奈良市3区ほか
	その他計5ゾーン			
556	2920104	00	大和平野	奈良市4区
557	2920105	00	大和平野	奈良市5区
558	2920106	00	大和平野	奈良市6区ほか
	その他計2ゾーン			
559	2920107	00	大和平野	奈良市7区ほか
	その他計2ゾーン			
560	2920108	00	大和平野	奈良市8区
561	2920109	00	大和平野	奈良市9区ほか
	その他計2ゾーン			
562	2920301	00	大和平野	大和郡山市1区ほか
	その他計2ゾーン			
563	2920302	00	大和平野	大和郡山市2区
564	2920303	00	大和平野	大和郡山市3区
565	2920304	00	大和平野	大和郡山市4区
566	2920401	00	大和平野	天理市1区ほか
	その他計2ゾーン			
567	2920402	00	大和平野	天理市2区ほか
	その他計2ゾーン			
568	2920901	10	大和平野	生駒市1区-1
569		20	大和平野	生駒市1区-2
570	2920902	10	大和平野	生駒市2区-1
571		20	大和平野	生駒市2区-2
572	2920903	00	大和平野	生駒市3区
573	2934200	00	大和平野	生駒郡平群町
574	2934300	00	大和平野	生駒郡三郷町
575	2934400	00	大和平野	生駒郡斑鳩町ほか
	その他計2ゾーン			



ゾーン NO.	H17センサス		生活圏	ゾーン名
	Bゾーン	分割		
576	2934500	00	大和平野	生駒郡安堵町
577	2921000	00	大和平野	香芝市ほか
	その他計7ゾーン			
578	2920201	00	大和平野	大和高田市1区ほか
	その他計7ゾーン			
579	2936100	00	大和平野	織城郡川西町ほか
	その他計5ゾーン			
580	2920501	00	大和平野	桜井市1区ほか
	その他計9ゾーン			
581	2932200	00	大和高原	宇陀郡大宇陀町ほか
	その他計9ゾーン			
582	3020101	00	和歌山	和歌山市1区ほか
	その他計30ゾーン			
583	3020300	00	橋本	橋本市ほか
	その他計11ゾーン			
584	3030200	00	和歌山	海草郡野上町ほか
	その他計12ゾーン			
585	3020401	00	有田	有田市1区ほか
	その他計12ゾーン			
586	3020501	00	御坊	御坊市1区ほか
	その他計11ゾーン			
587	3020601	00	田辺	日高郡みなべ町1区ほか
	その他計22ゾーン			
588	3020700	00	新宮	東牟婁郡串本町1区ほか
	その他計15ゾーン			
近畿圏外				
589			東北以北	北海道ほか
590			関東甲信	茨城県ほか
591			関東甲信	栃木県ほか
592			関東甲信	群馬県ほか
593			関東甲信	埼玉県ほか
594			関東甲信	千葉県ほか
595			関東甲信	東京都ほか
596			関東甲信	神奈川県ほか
597			関東甲信	山梨県ほか
598			関東甲信	長野北部ほか
599			北陸	新潟県ほか
600			北陸	富山県ほか
601			北陸	石川県能登ほか
602			中部	高山市1～6、9～14区ほか
603			中部	静岡県ほか
604			中部	津島市ほか
605			中部	桑名市1～4区ほか
606			中部	伊賀市1～4区上野市ほか
607			中部	名張市ほか
608			中部	三重県尾鷲ほか
609			山陰	鳥取県鳥取ほか
610			山陰	鳥取県八頭ほか
611			山陰	鳥取県中部ほか
612			山陰	島根県ほか
613			山陽	岡山県英田ほか
614			山陽	広島県ほか
615			山陽	山口県ほか
616			四国	徳島県徳島ほか
617			四国	香川県小豆ほか
618			四国	愛媛県松山ほか
619			四国	高知県安芸ほか
620			九州	福岡県ほか

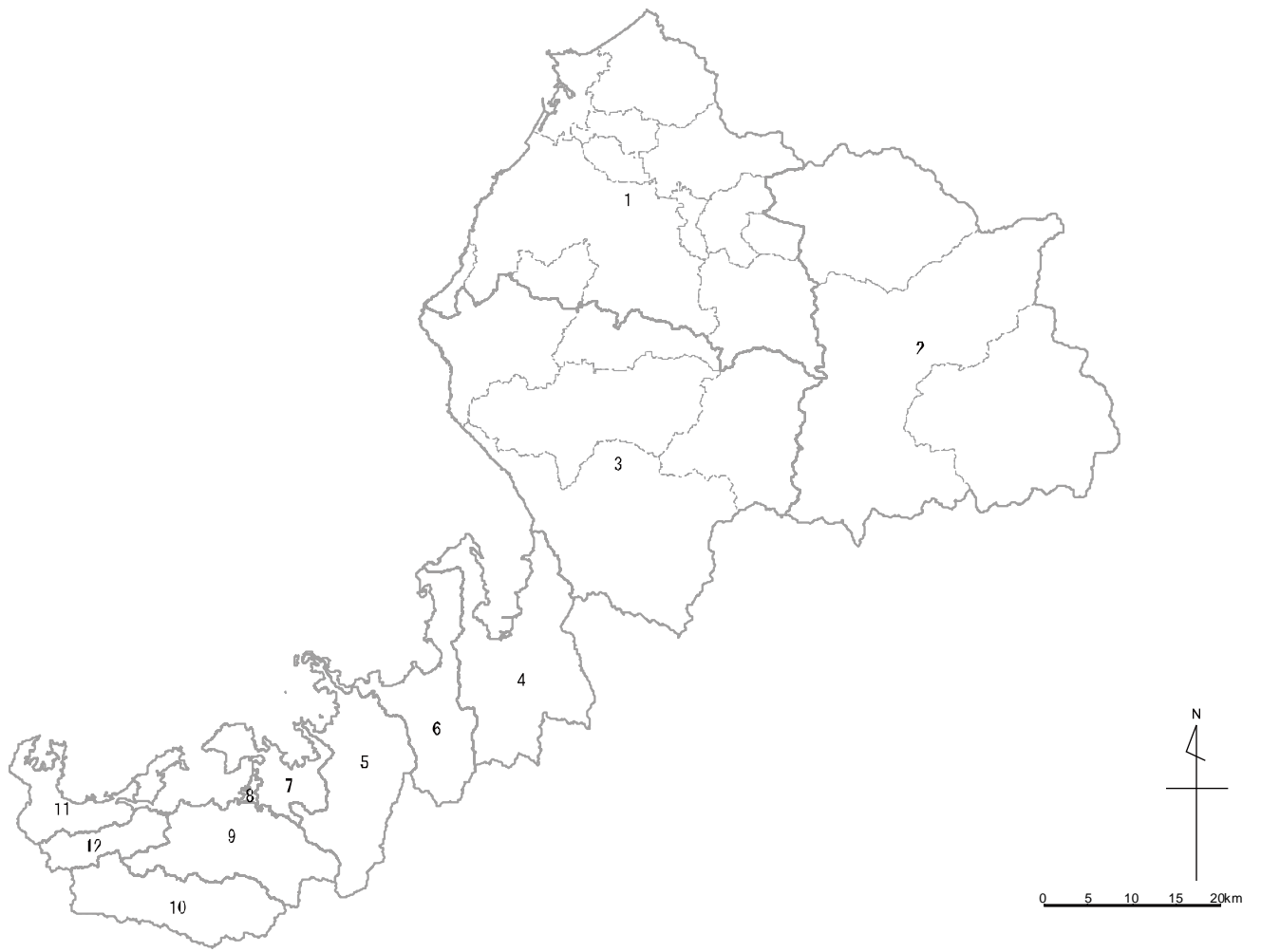


図 2-4 配分対象ゾーン：福井県

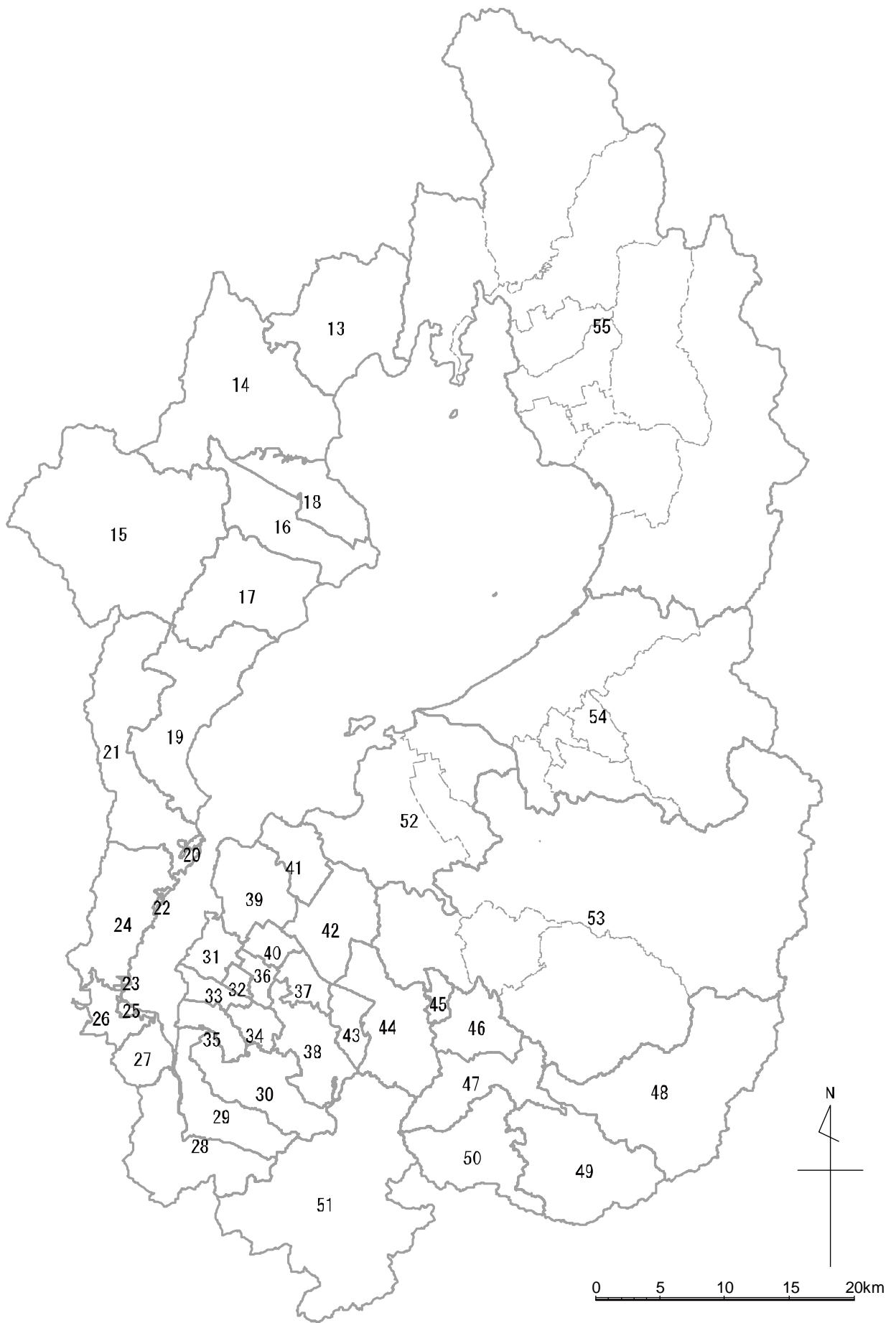


図 2-5 配分対象ゾーン：滋賀県

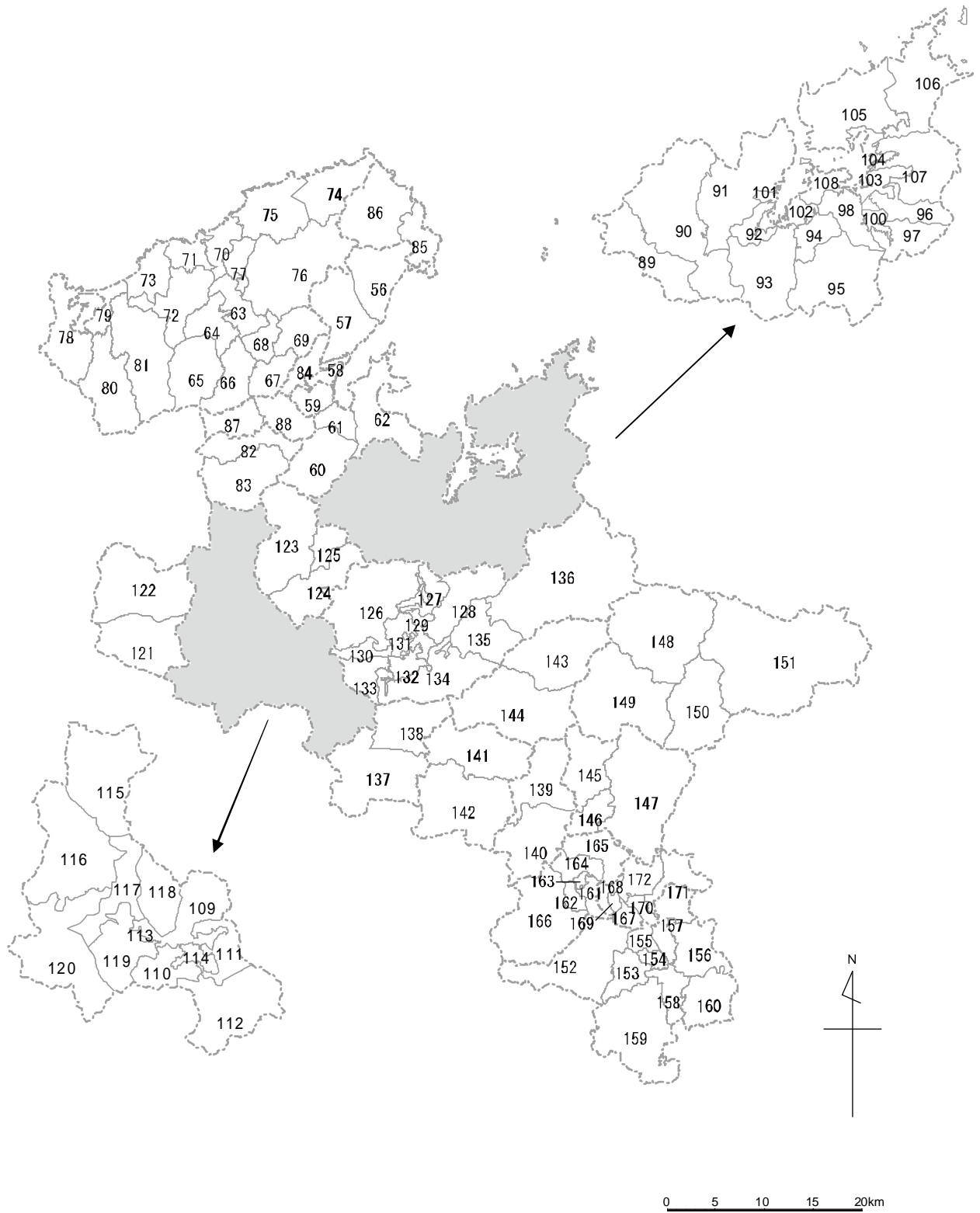


図 2-6 配分対象ゾーン：京都府北部



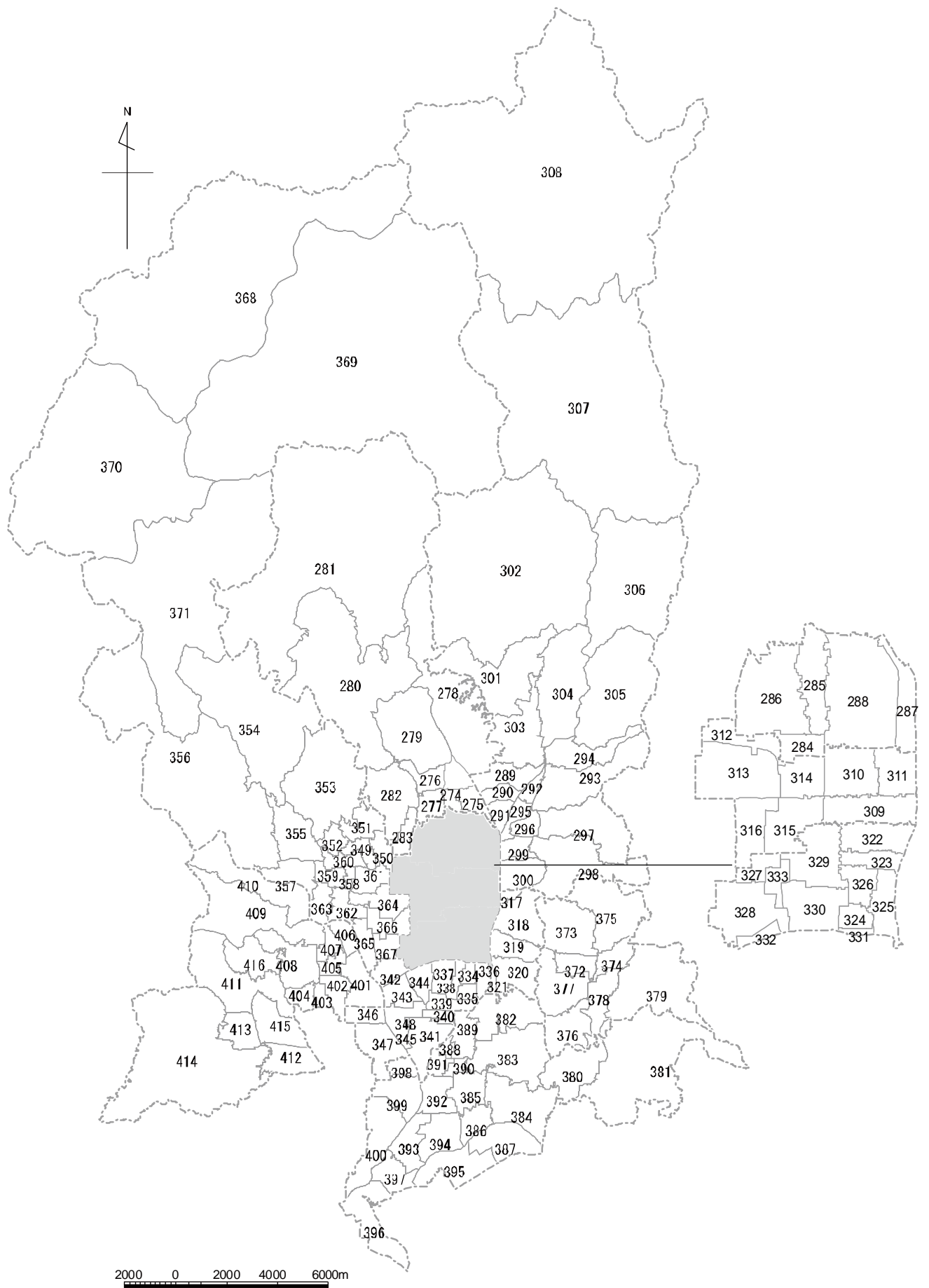


図 2-7 配分対象ゾーン：京都市

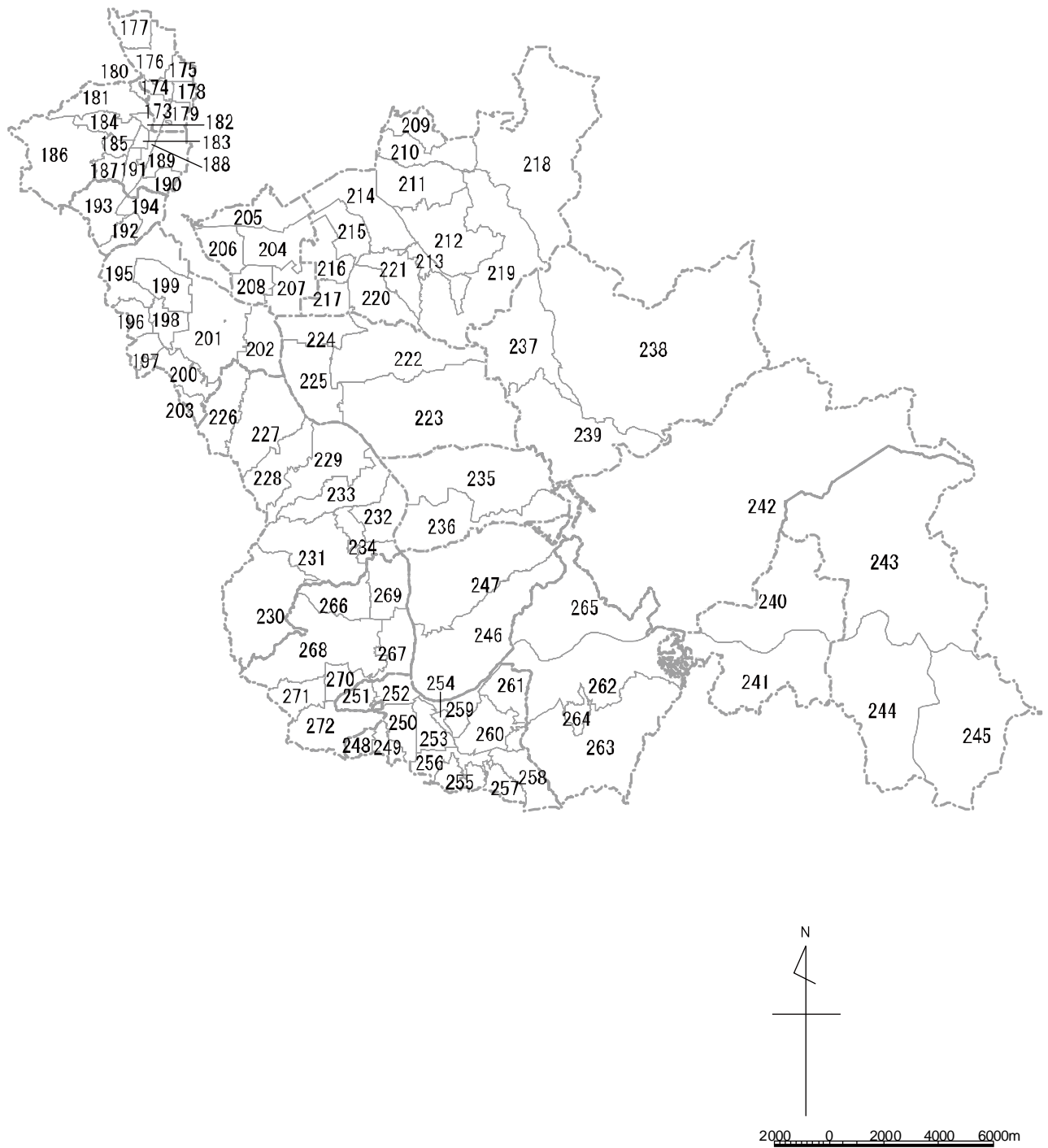


図 2-8 配分対象ゾーン：京都府南部

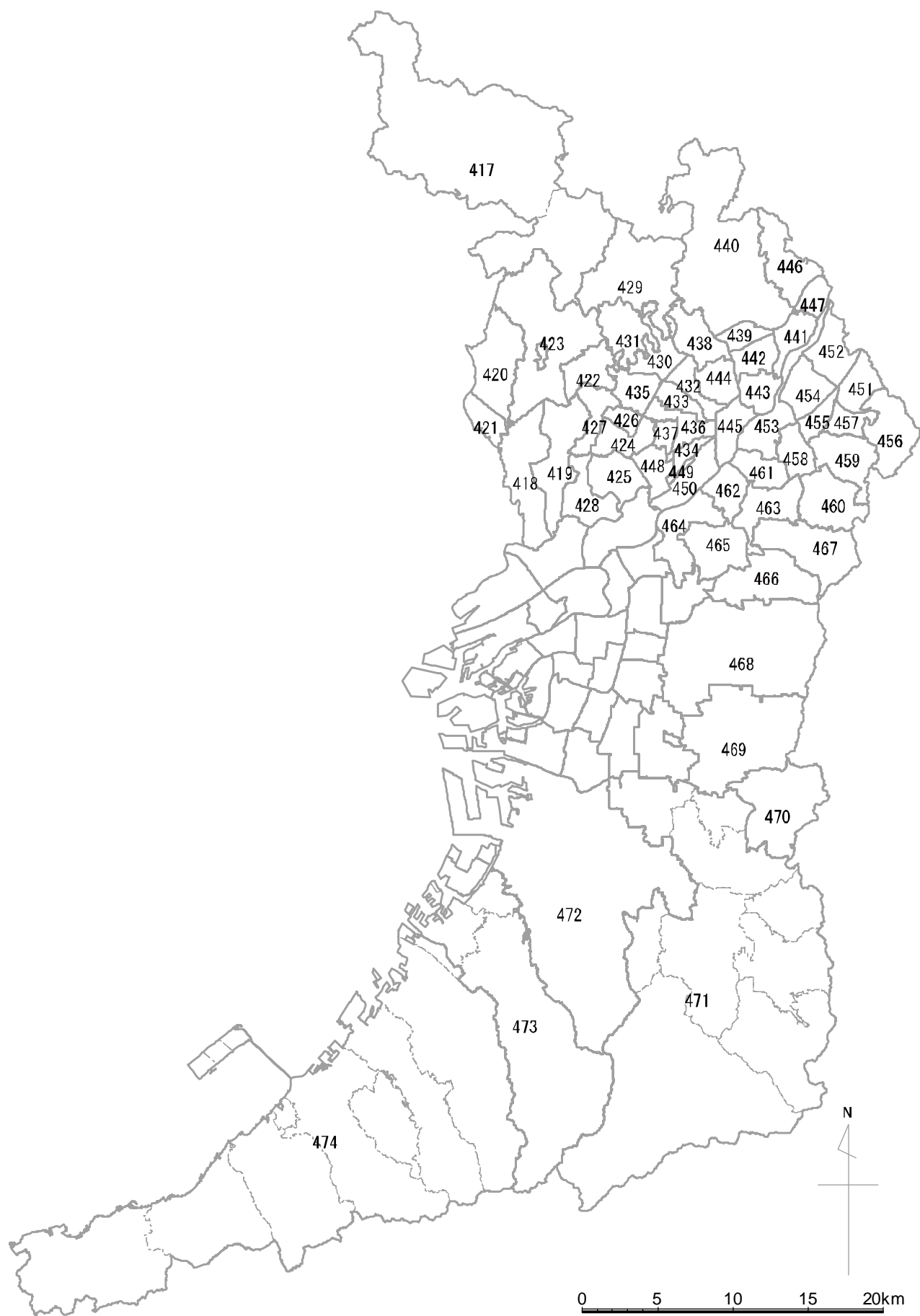


図 2-9 配分対象ゾーン：大阪府（大阪市は次頁）

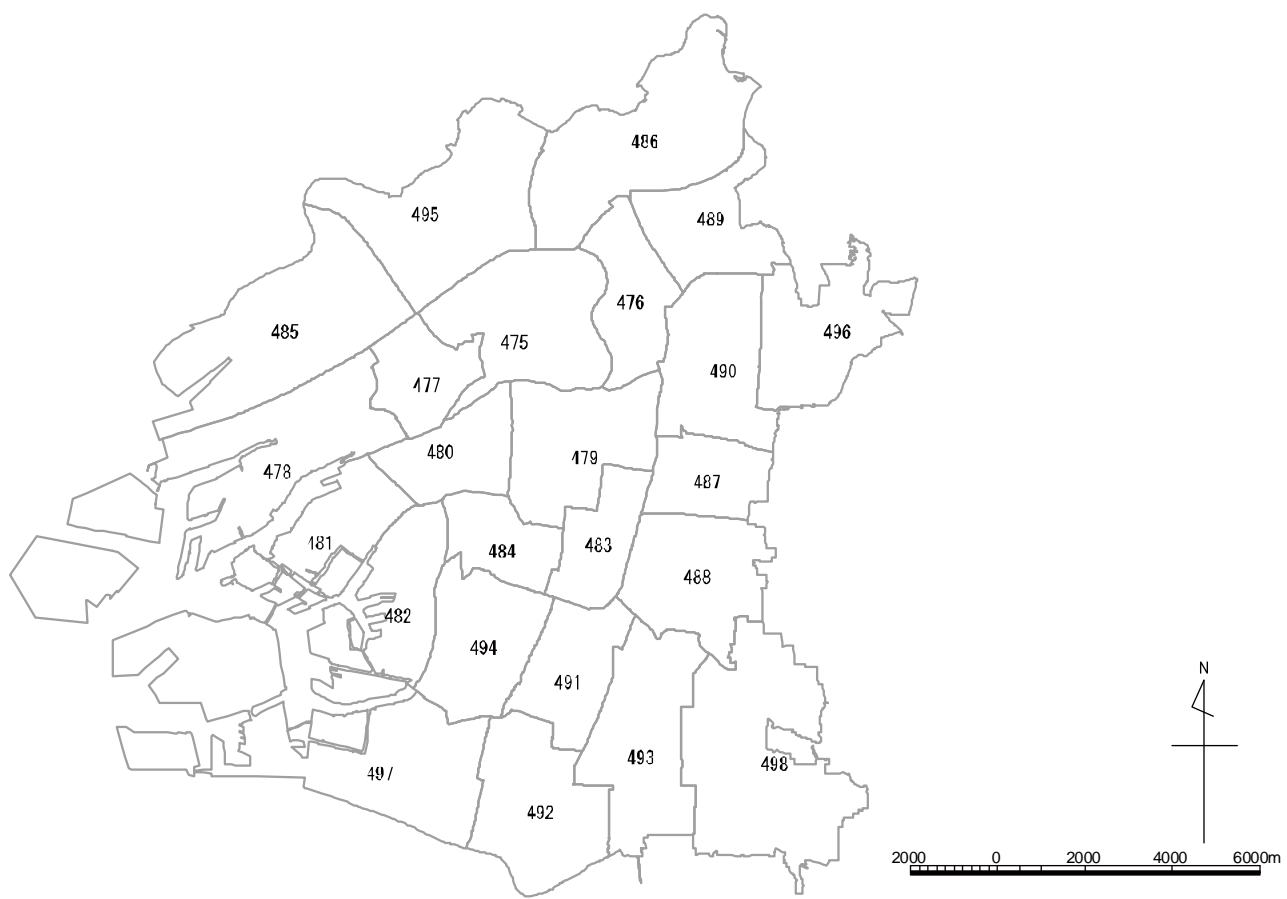


図 2 -10 配分対象ゾーン：大阪市

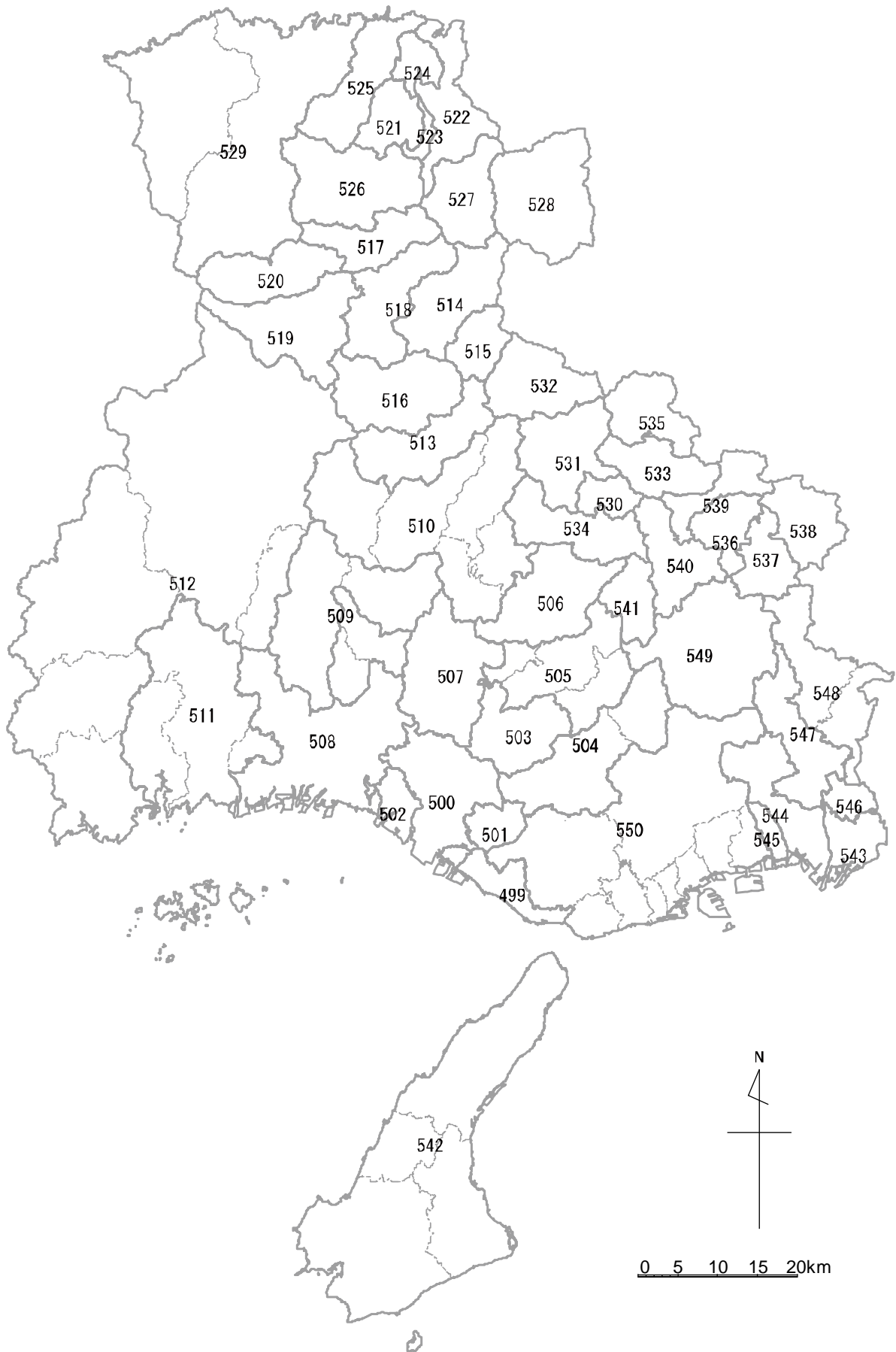


図 2-11(8) 配分対象ゾーン：兵庫県

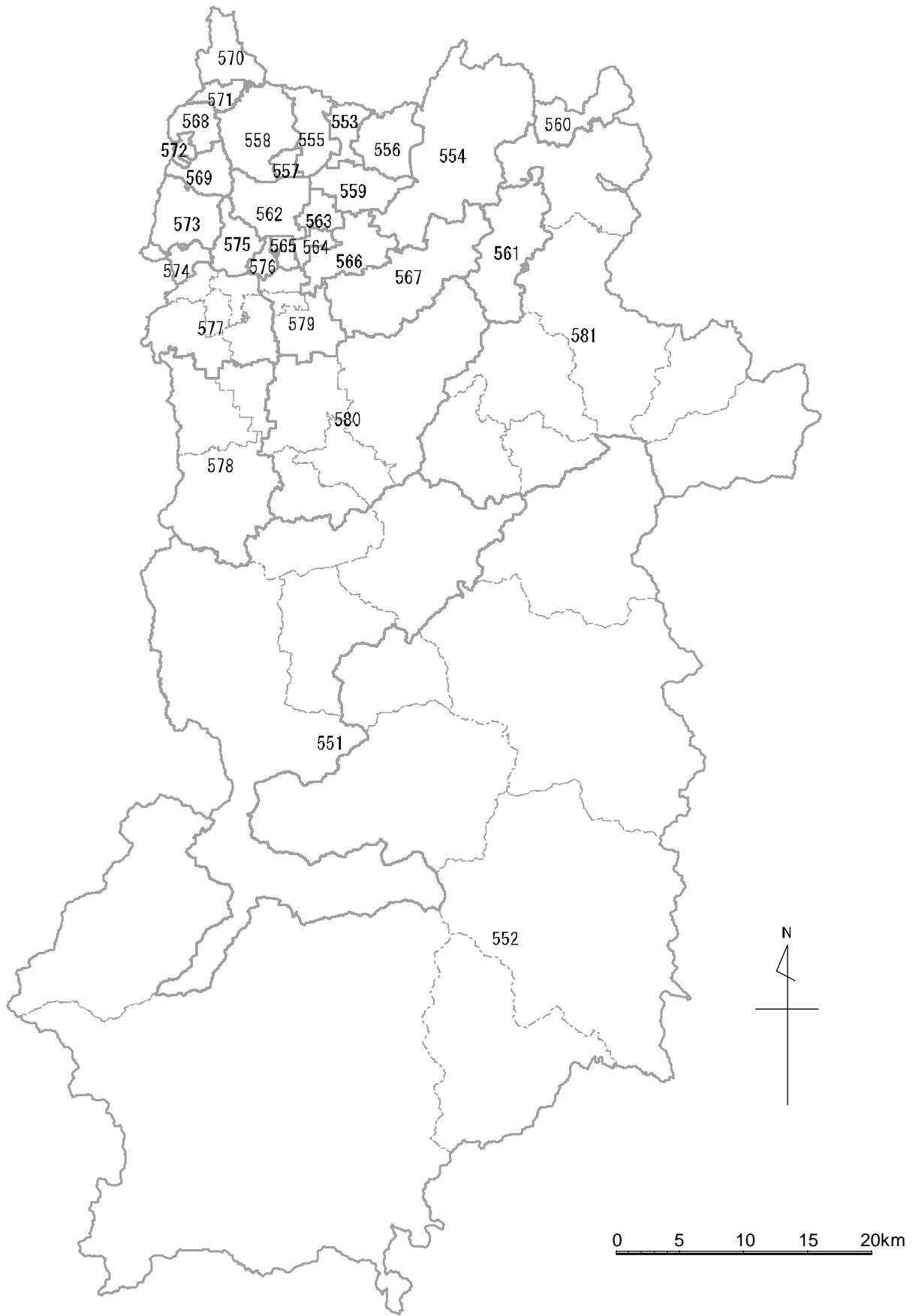


図 2-12 配分対象ゾーン：奈良県

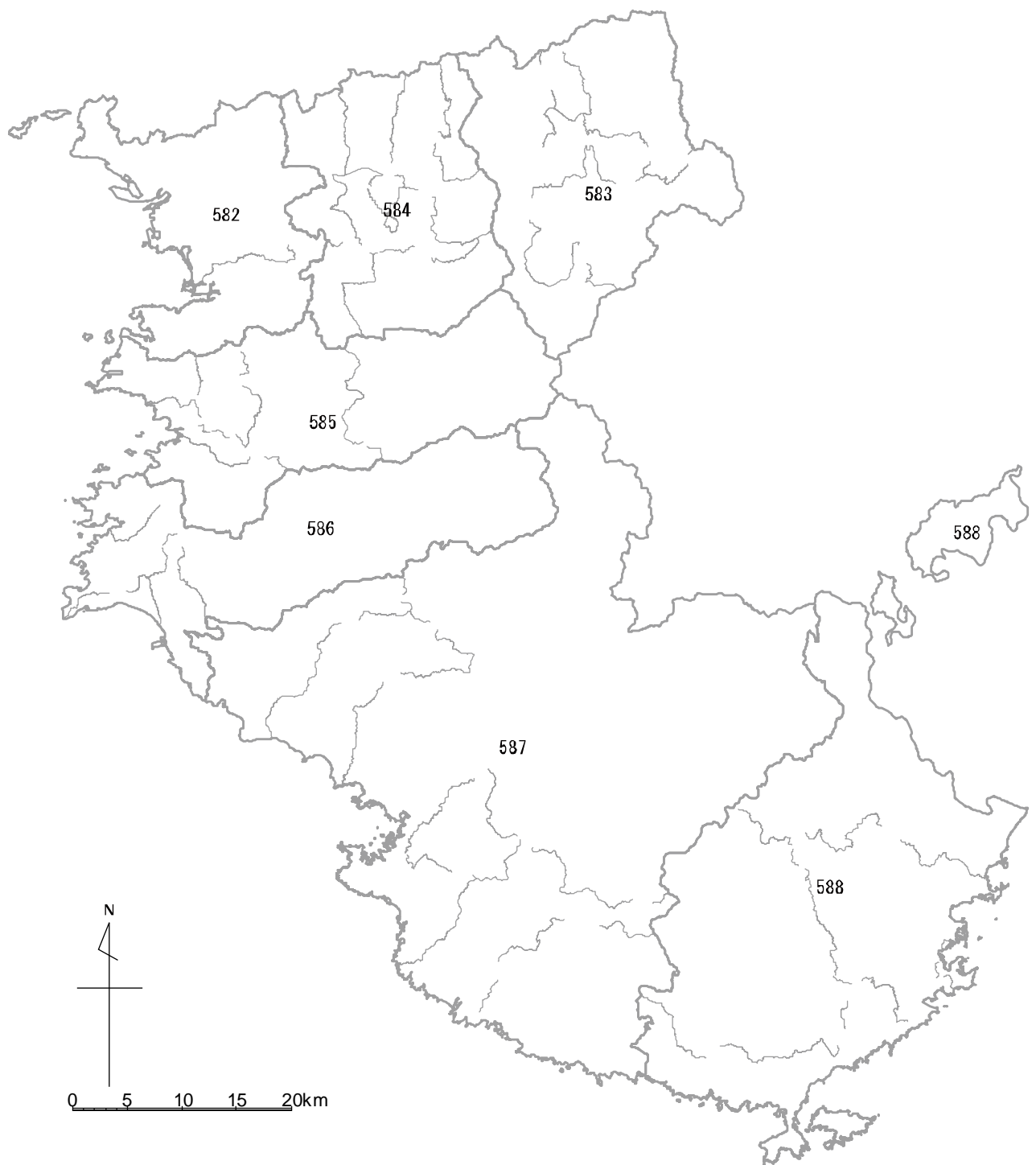


図 2-13( 配分対象ゾーン：和歌山県